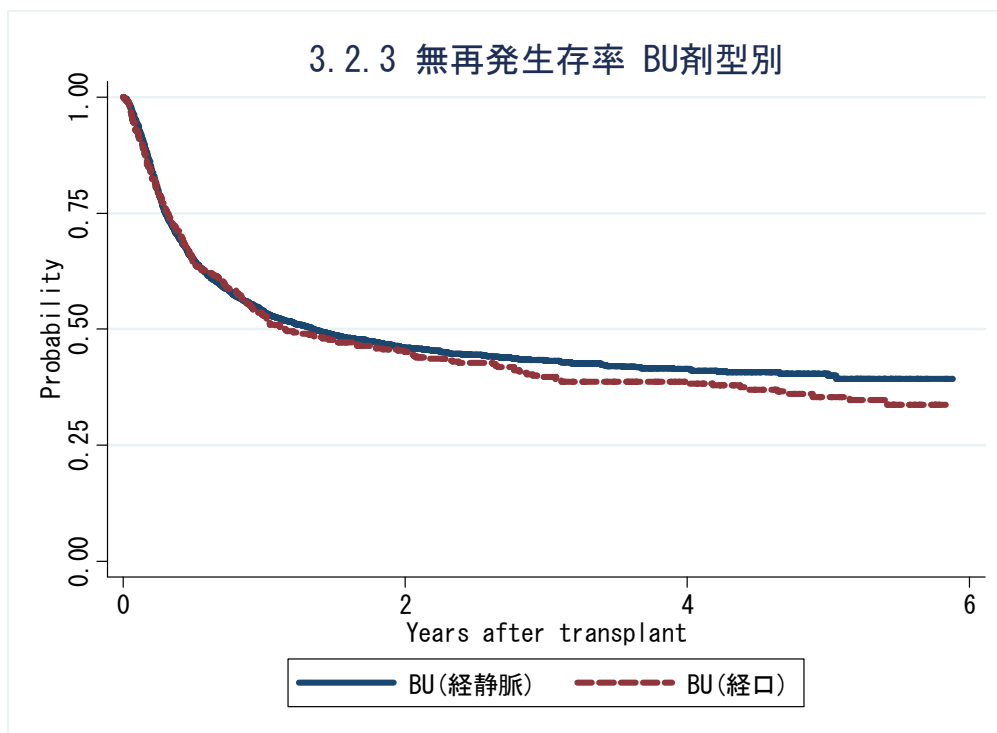
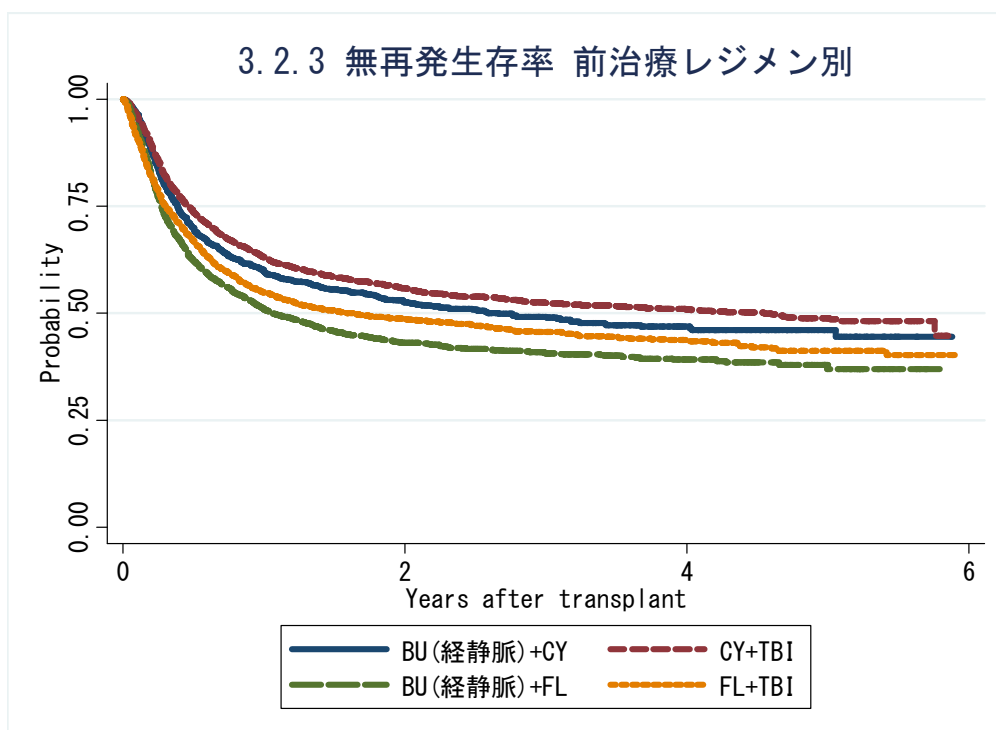


3.2.3 移植後の疾患の状況

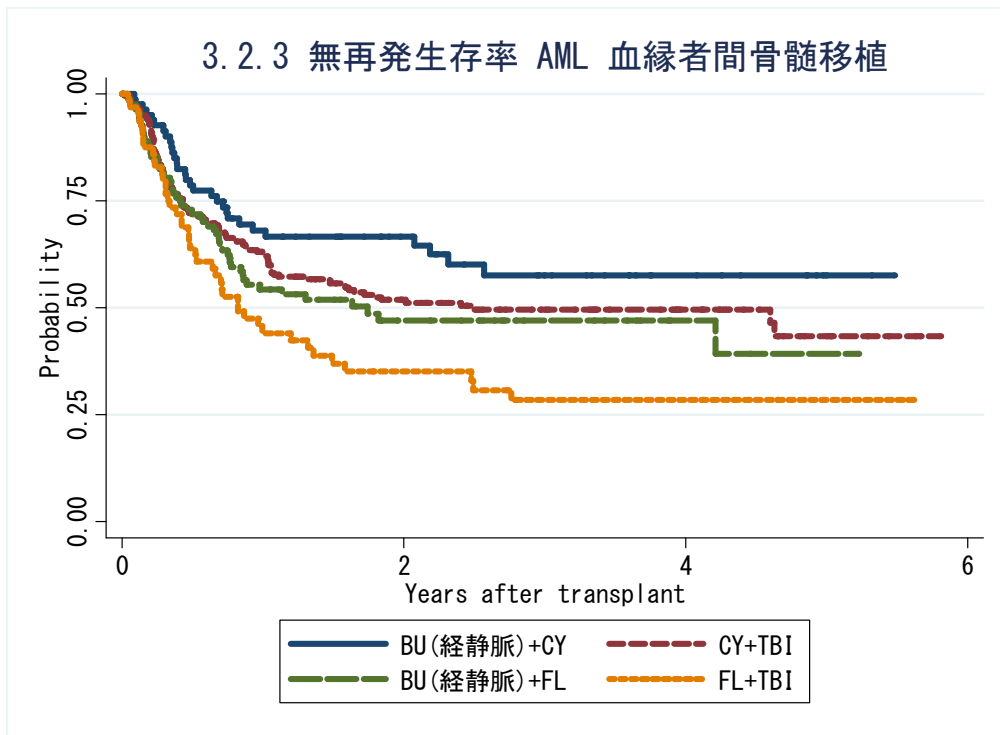


| 対象症例 | 症例数 | 移植後 1年 | | | 移植後 3年 | | | 移植後 5年 | | |
|----------|------|--------|-----------|------|--------|-----------|-----|--------|-----------|----|
| | | 生存率 | CI | N | 生存率 | CI | N | 生存率 | CI | N |
| ① BU(iv) | 3659 | 53.6% | 51.9-55.2 | 1634 | 43.2% | 41.4-45.0 | 560 | 39.9% | 37.6-42.1 | 79 |
| ② BU(経口) | 418 | 52.8% | 47.8-57.5 | 211 | 39.6% | 34.8-44.5 | 126 | 35.4% | 30.4-40.5 | 59 |



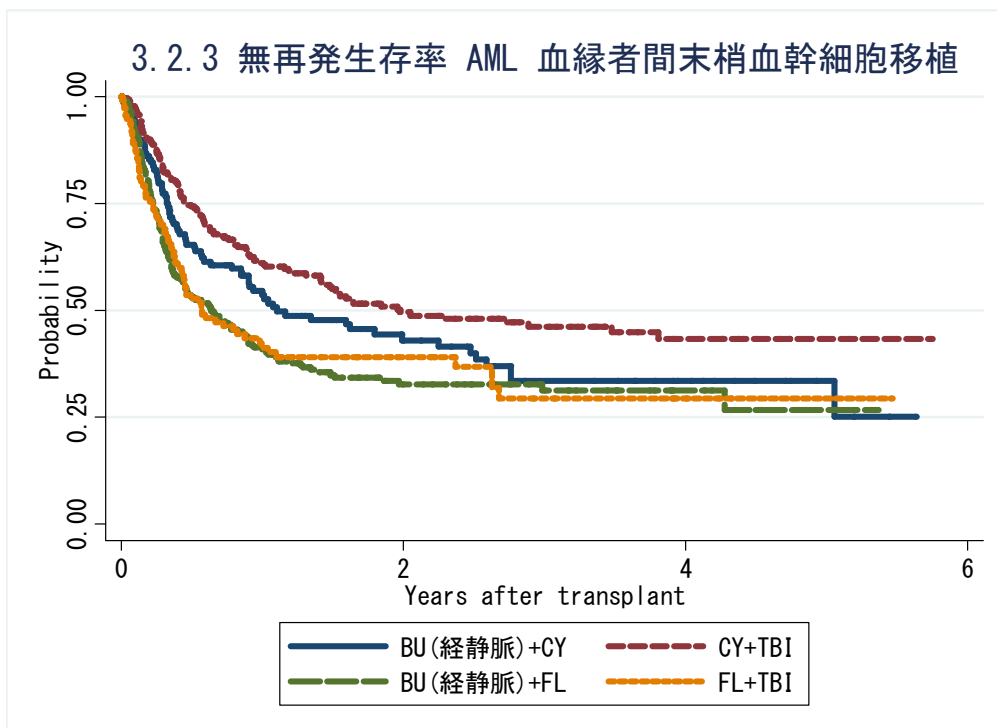
| 対象症例 | 症例数 | 移植後 1年 | | | 移植後 3年 | | | 移植後 5年 | | |
|-------------|------|--------|-----------|------|--------|-----------|-----|--------|-----------|-----|
| | | 生存率 | CI | N | 生存率 | CI | N | 生存率 | CI | N |
| ① BU(iv)+CY | 1052 | 59.7% | 56.6-62.7 | 526 | 49.2% | 45.8-52.5 | 211 | 46.1% | 42.4-49.7 | 35 |
| ② CY+TBI | 4428 | 63.0% | 61.6-64.5 | 2392 | 52.5% | 50.8-54.1 | 954 | 48.8% | 46.8-50.8 | 188 |
| ③ BU(iv)+FL | 2434 | 50.9% | 48.8-52.9 | 1020 | 40.7% | 38.5-42.9 | 313 | 37.0% | 33.8-40.2 | 38 |
| ④ FL+TBI | 2635 | 54.8% | 52.8-56.7 | 1215 | 45.6% | 43.4-47.7 | 462 | 41.2% | 38.6-43.8 | 89 |

3.2.3 無再発生存率 AML 血縁者間骨髓移植



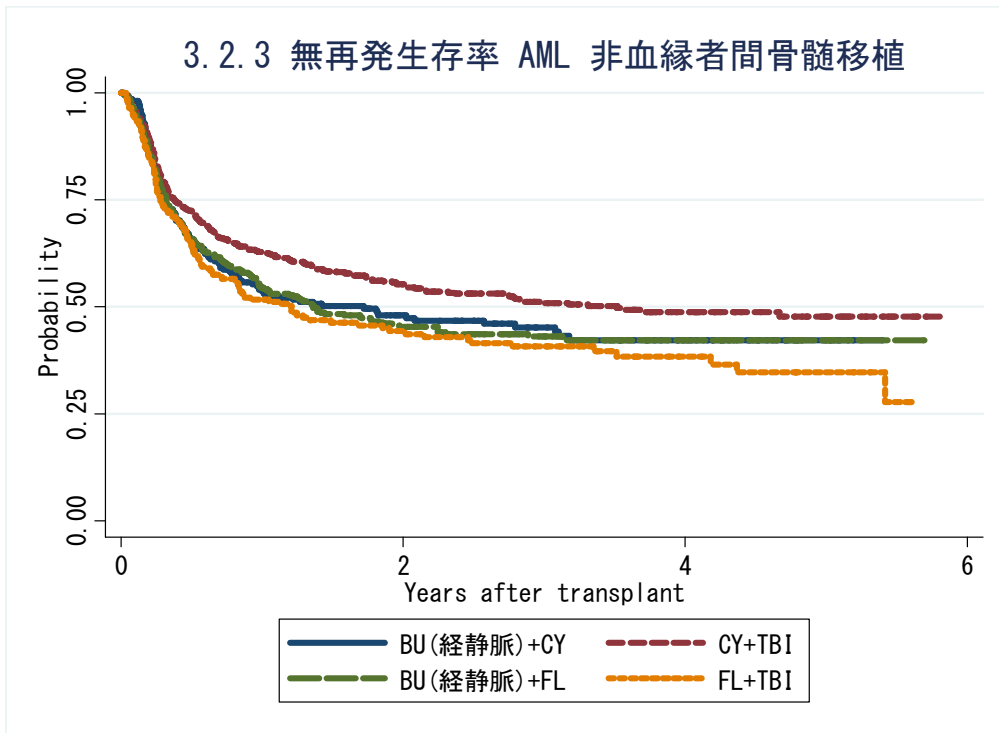
| 対象症例 | 症例数 | 移植後 1年 | | | 移植後 3年 | | | 移植後 5年 | | |
|-------------|-----|--------|-----------|-----|--------|-----------|----|--------|-----------|---|
| | | 生存率 | CI | N | 生存率 | CI | N | 生存率 | CI | N |
| ① BU(iv)+CY | 81 | 68.0% | 56.4-77.2 | 48 | 57.6% | 44.3-68.7 | 20 | 57.6% | 44.3-68.7 | 3 |
| ② CY+TBI | 257 | 62.6% | 56.2-68.3 | 144 | 49.6% | 42.7-56.1 | 49 | 43.4% | 33.3-53.0 | 9 |
| ③ BU(iv)+FL | 109 | 54.4% | 44.3-63.3 | 48 | 47.0% | 36.5-56.8 | 14 | 39.2% | 23.1-54.9 | 3 |
| ④ FL+TBI | 64 | 44.1% | 31.5-55.9 | 26 | 28.4% | 17.2-40.6 | 11 | 28.4% | 17.2-40.6 | 1 |

3.2.3 無再発生存率 AML 血縁者間末梢血幹細胞移植



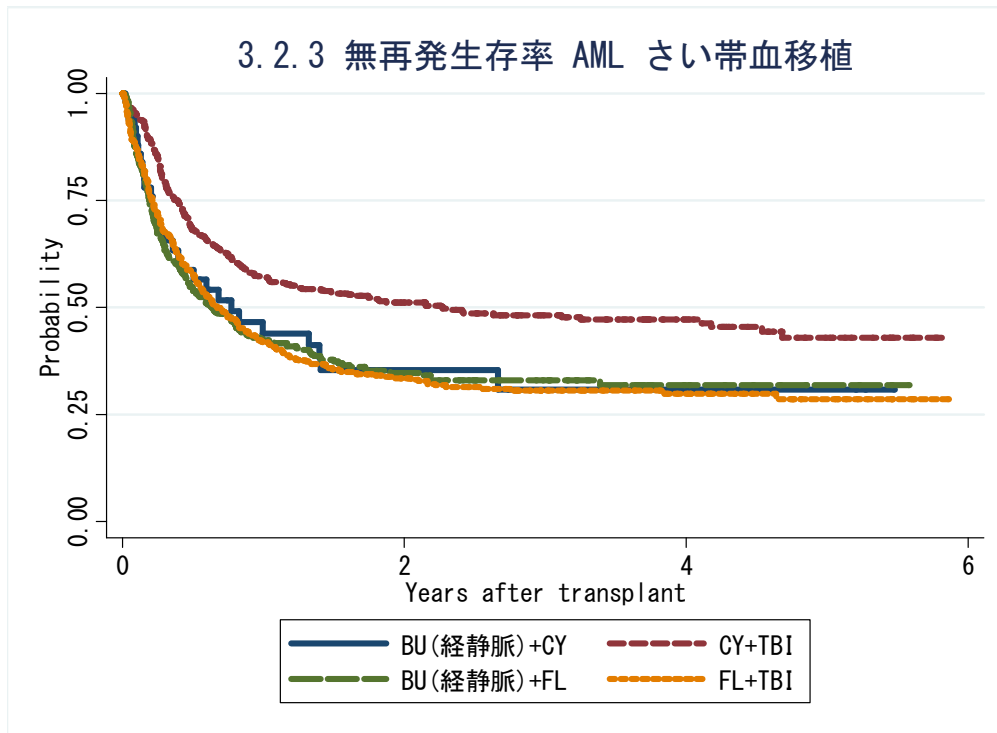
| 対象症例 | 症例数 | 移植後 1年 | | | 移植後 3年 | | | 移植後 5年 | | |
|-------------|-----|--------|-----------|-----|--------|-----------|----|--------|-----------|---|
| | | 生存率 | CI | N | 生存率 | CI | N | 生存率 | CI | N |
| ① BU(iv)+CY | 130 | 53.6% | 44.4-61.9 | 56 | 33.6% | 24.0-43.4 | 19 | 33.6% | 24.0-43.4 | 4 |
| ② CY+TBI | 260 | 61.2% | 54.8-66.9 | 128 | 46.2% | 39.0-53.0 | 47 | 43.4% | 35.7-50.8 | 8 |
| ③ BU(iv)+FL | 274 | 40.1% | 34.1-46.0 | 92 | 31.3% | 24.9-37.8 | 21 | 26.8% | 17.6-36.9 | 1 |
| ④ FL+TBI | 110 | 41.3% | 31.9-50.4 | 38 | 29.5% | 19.2-40.4 | 11 | 29.5% | 19.2-40.4 | 1 |

3.2.3 無再発生存率 AML 非血縁者間骨髓移植



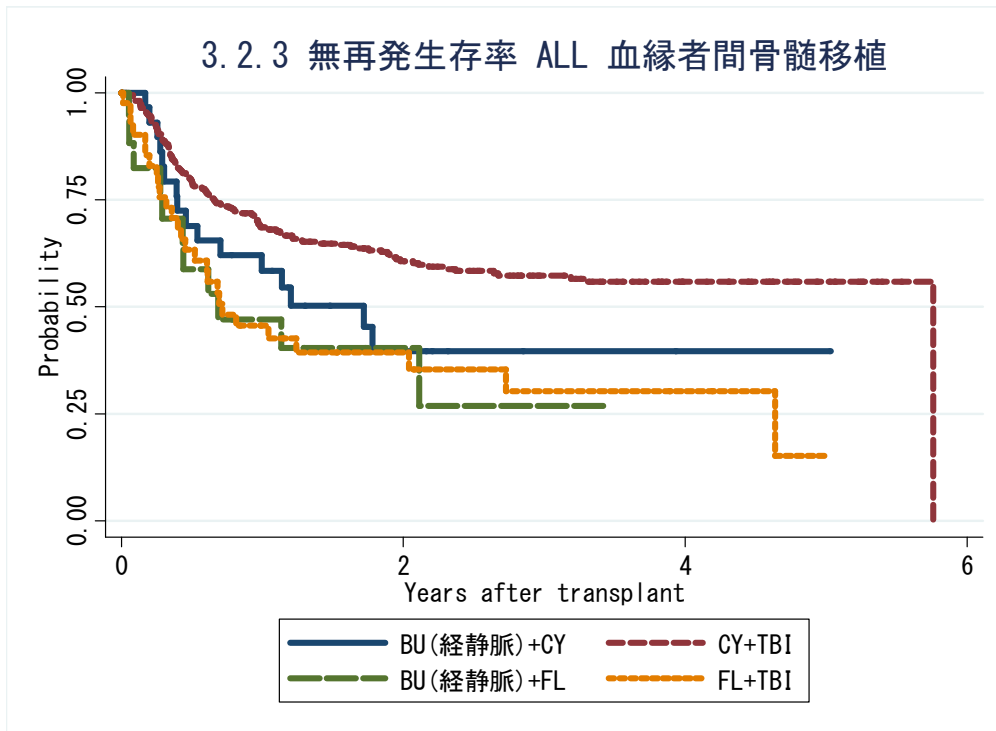
| 対象症例 | 症例数 | 移植後 1年 | | | 移植後 3年 | | | 移植後 5年 | | |
|-------------|-----|--------|-----------|-----|--------|-----------|-----|--------|-----------|----|
| | | 生存率 | CI | N | 生存率 | CI | N | 生存率 | CI | N |
| ① BU(iv)+CY | 275 | 53.5% | 47.2-59.4 | 121 | 45.2% | 38.5-51.5 | 49 | 42.3% | 35.3-49.0 | 6 |
| ② CY+TBI | 737 | 62.9% | 59.2-66.3 | 389 | 50.9% | 46.7-54.9 | 150 | 47.7% | 43.0-52.4 | 30 |
| ③ BU(iv)+FL | 478 | 54.6% | 49.9-59.1 | 208 | 43.0% | 37.9-48.0 | 64 | 42.3% | 37.1-47.4 | 9 |
| ④ FL+TBI | 223 | 51.7% | 44.8-58.1 | 105 | 40.8% | 33.8-47.6 | 48 | 34.7% | 26.7-42.9 | 9 |

3.2.3 無再発生存率 AML さい帯血移植



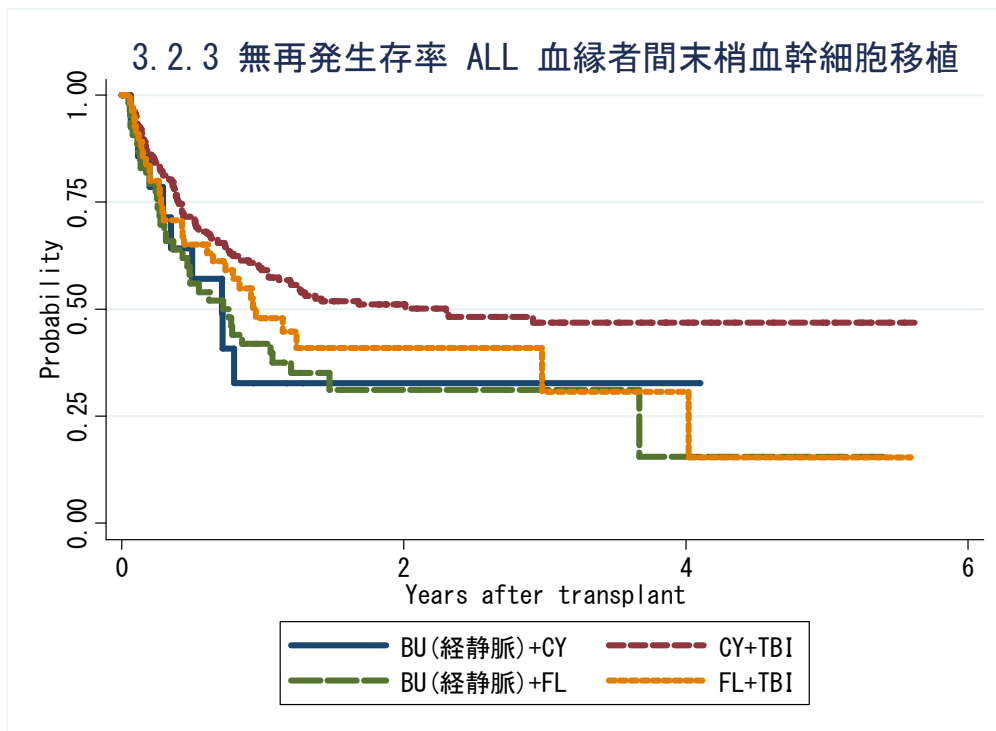
| 対象症例 | 症例数 | 移植後 1年 | | | 移植後 3年 | | | 移植後 5年 | | |
|-------------|-----|--------|-----------|-----|--------|-----------|-----|--------|-----------|----|
| | | 生存率 | CI | N | 生存率 | CI | N | 生存率 | CI | N |
| ① BU(iv)+CY | 50 | 44.0% | 29.1-57.8 | 16 | 30.9% | 16.8-46.2 | 6 | 30.9% | 16.8-46.2 | 3 |
| ② CY+TBI | 464 | 57.2% | 52.5-61.7 | 232 | 48.2% | 43.2-53.0 | 100 | 43.0% | 36.9-49.0 | 22 |
| ③ BU(iv)+FL | 369 | 42.3% | 37.1-47.4 | 127 | 33.0% | 27.7-38.4 | 38 | 31.8% | 26.2-37.5 | 4 |
| ④ FL+TBI | 518 | 41.9% | 37.5-46.2 | 184 | 30.6% | 26.2-35.0 | 60 | 28.5% | 23.6-33.6 | 16 |

3. 2. 3 無再発生存率 ALL 血縁者間骨髓移植



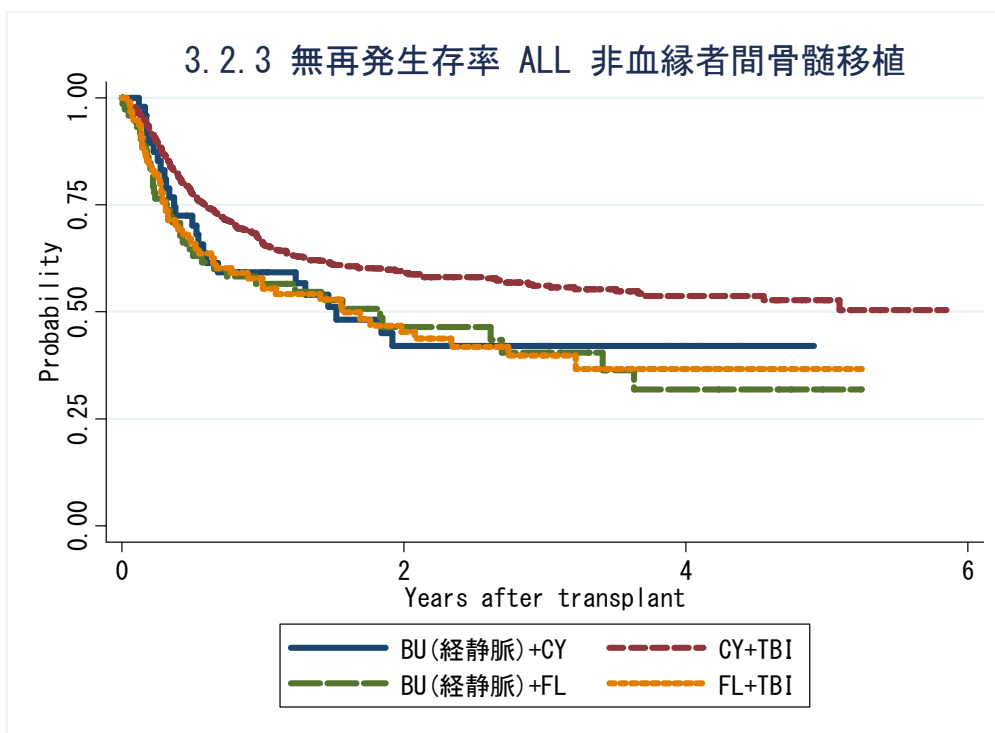
| 対象症例 | 症例数 | 移植後 1年 | | | 移植後 3年 | | | 移植後 5年 | | |
|-------------|-----|--------|-----------|-----|--------|-----------|----|--------|-----------|----|
| | | 生存率 | CI | N | 生存率 | CI | N | 生存率 | CI | N |
| ① BU(iv)+CY | 29 | 58.4% | 38.5-73.9 | 16 | 39.6% | 20.5-58.3 | 2 | 39.6% | 20.5-58.3 | 1 |
| ② CY+TBI | 335 | 68.7% | 63.3-73.4 | 208 | 57.3% | 51.3-62.8 | 87 | 55.9% | 49.7-61.6 | 19 |
| ③ BU(iv)+FL | 17 | 47.1% | 23.0-68.0 | 7 | 26.9% | 6.1-54.0 | 1 | . | . | . |
| ④ FL+TBI | 41 | 45.7% | 30.0-60.1 | 15 | 30.4% | 15.3-46.8 | 6 | 15.2% | 1.6-42.5 | 1 |

3. 2. 3 無再発生存率 ALL 血縁者間末梢血幹細胞移植



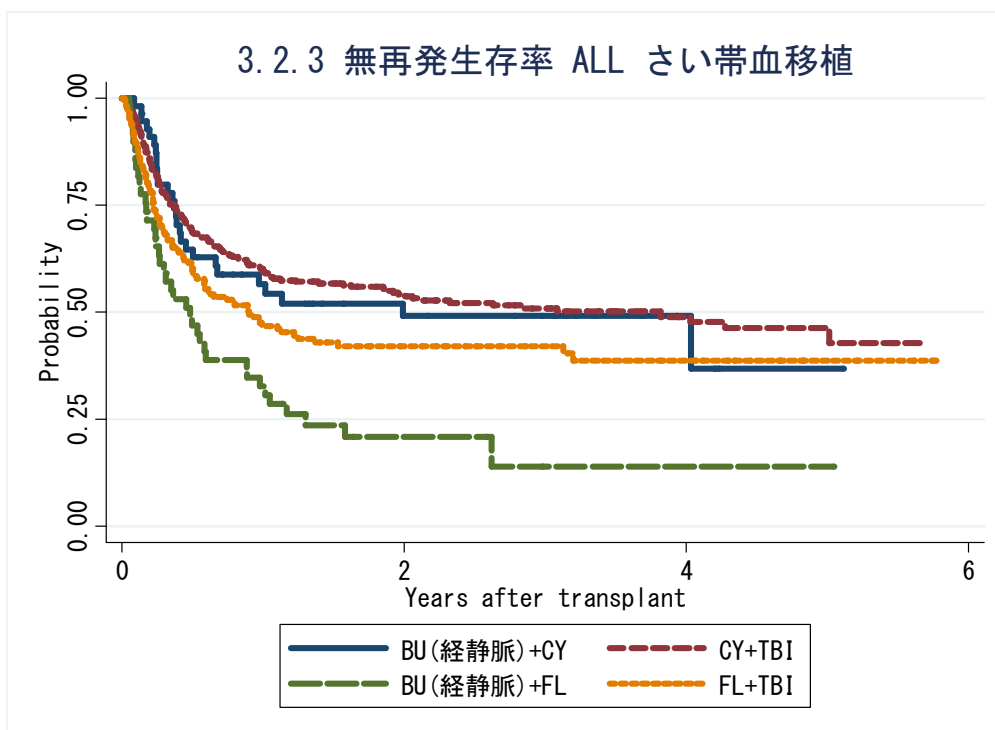
| 対象症例 | 症例数 | 移植後 1年 | | | 移植後 3年 | | | 移植後 5年 | | |
|-------------|-----|--------|-----------|-----|--------|-----------|----|--------|-----------|---|
| | | 生存率 | CI | N | 生存率 | CI | N | 生存率 | CI | N |
| ① BU(iv)+CY | 14 | 32.7% | 10.5-57.4 | 3 | 32.7% | 10.5-57.4 | 1 | . | . | . |
| ② CY+TBI | 203 | 59.2% | 51.9-65.7 | 105 | 46.9% | 39.1-54.4 | 35 | 46.9% | 39.1-54.4 | 8 |
| ③ BU(iv)+FL | 53 | 42.0% | 28.4-55.0 | 19 | 31.2% | 18.1-45.2 | 3 | 15.6% | 1.7-42.8 | 1 |
| ④ FL+TBI | 55 | 47.9% | 33.6-60.9 | 17 | 30.8% | 12.4-51.3 | 3 | 15.4% | 1.4-43.9 | 1 |

3. 2. 3 無再発生存率 ALL 非血縁者間骨髄移植



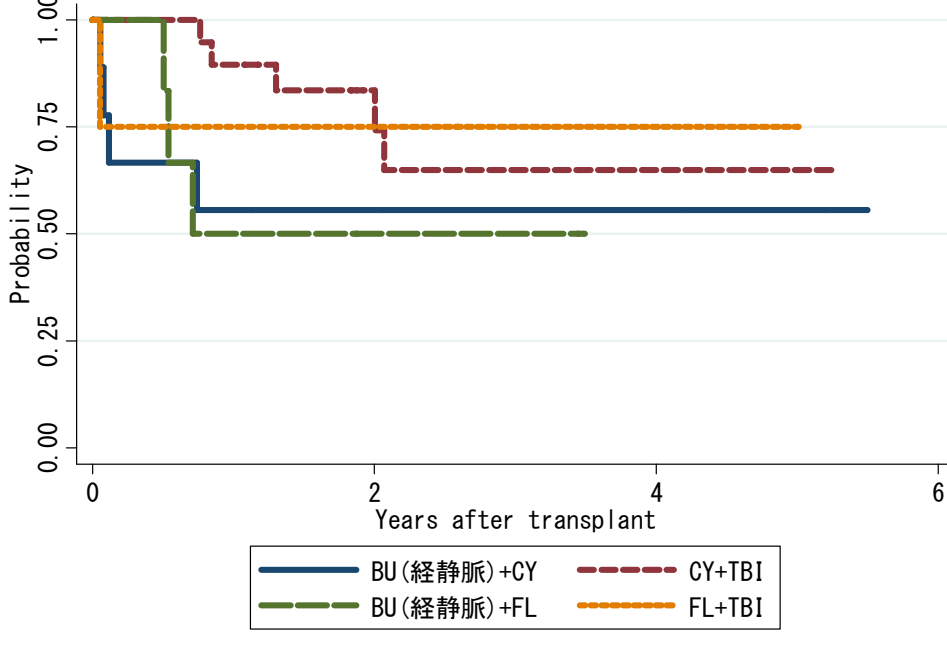
| 対象症例 | 症例数 | 移植後 1年 | | | 移植後 3年 | | | 移植後 5年 | | |
|-------------|-----|--------|-----------|-----|--------|-----------|-----|--------|-----------|----|
| | | 生存率 | CI | N | 生存率 | CI | N | 生存率 | CI | N |
| ① BU(iv)+CY | 49 | 59.2% | 43.8-71.8 | 24 | 42.1% | 26.7-56.7 | 7 | . | . | . |
| ② CY+TBI | 665 | 65.9% | 62.0-69.4 | 365 | 56.1% | 51.8-60.2 | 149 | 52.7% | 47.7-57.5 | 29 |
| ③ BU(iv)+FL | 73 | 56.5% | 43.9-67.4 | 31 | 40.4% | 27.0-53.4 | 13 | 31.9% | 17.8-46.9 | 1 |
| ④ FL+TBI | 95 | 55.5% | 44.7-65.0 | 46 | 39.7% | 28.6-50.6 | 14 | 36.7% | 25.1-48.3 | 2 |

3. 2. 3 無再発生存率 ALL さい帯血移植



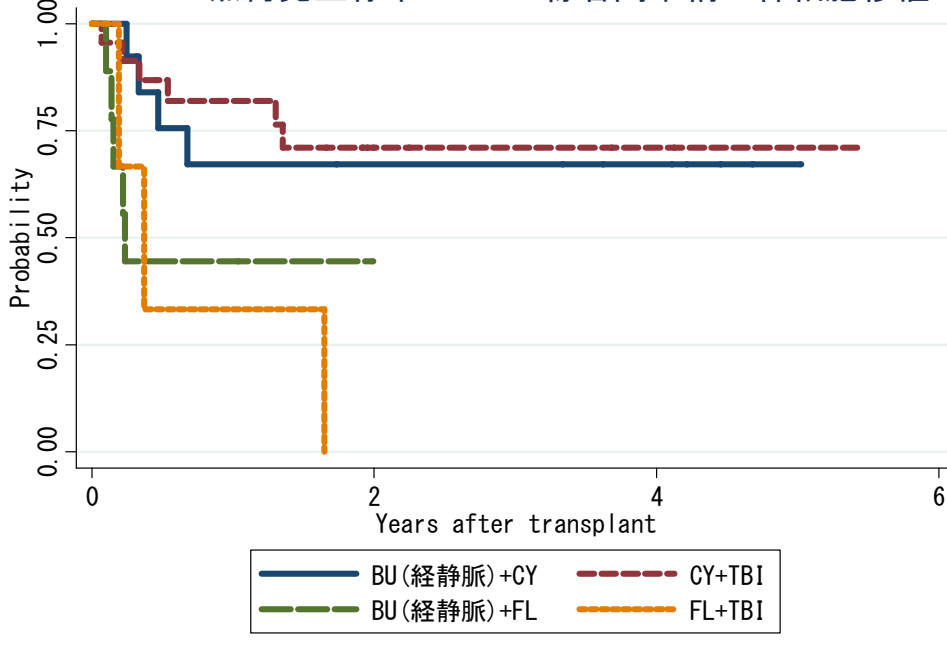
| 対象症例 | 症例数 | 移植後 1年 | | | 移植後 3年 | | | 移植後 5年 | | |
|-------------|-----|--------|-----------|-----|--------|-----------|----|--------|-----------|----|
| | | 生存率 | CI | N | 生存率 | CI | N | 生存率 | CI | N |
| ① BU(iv)+CY | 56 | 56.6% | 42.1-68.7 | 25 | 49.2% | 34.5-62.3 | 13 | 36.9% | 15.2-59.0 | 1 |
| ② CY+TBI | 350 | 59.7% | 54.3-64.8 | 185 | 50.9% | 45.1-56.5 | 71 | 46.3% | 39.4-53.0 | 13 |
| ③ BU(iv)+FL | 49 | 32.7% | 20.1-45.8 | 16 | 14.0% | 3.9-30.2 | 1 | 14.0% | 3.9-30.2 | 1 |
| ④ FL+TBI | 172 | 46.8% | 39.0-54.2 | 67 | 42.1% | 34.3-49.7 | 26 | 38.7% | 30.2-47.0 | 7 |

3.2.3 無再発生存率 CML 血縁者間骨髓移植



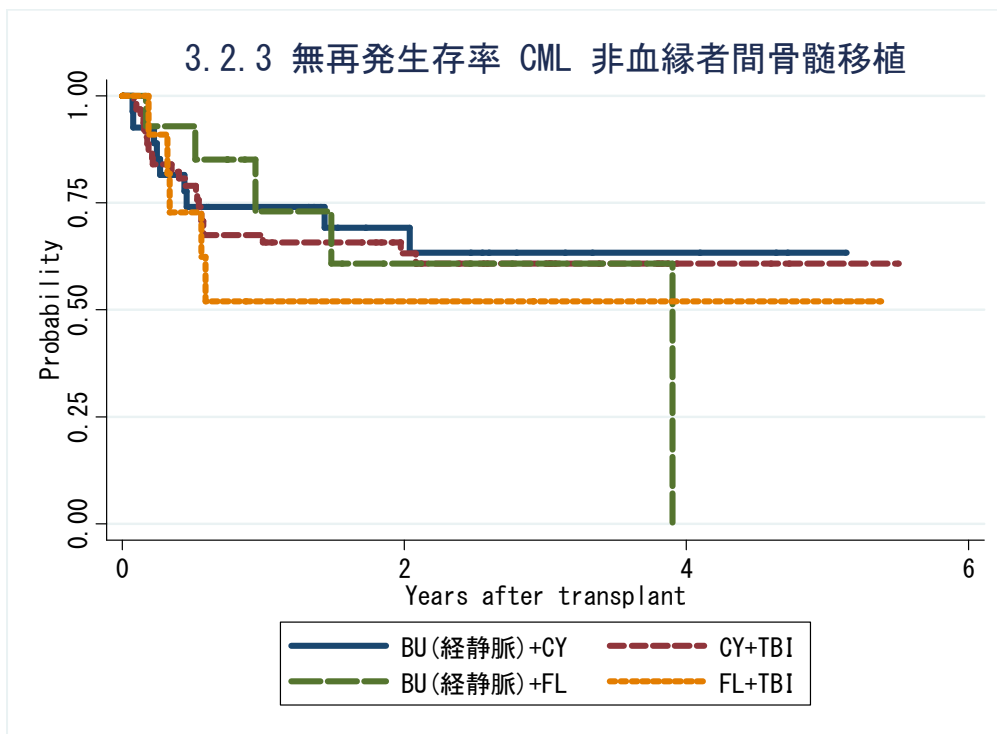
| 対象症例 | 症例数 | 移植後 1年 | | | 移植後 3年 | | | 移植後 5年 | | |
|-------------|-----|--------|-----------|----|--------|-----------|---|--------|-----------|---|
| | | 生存率 | CI | N | 生存率 | CI | N | 生存率 | CI | N |
| ① BU(iv)+CY | 9 | 55.6% | 20.4-80.5 | 5 | 55.6% | 20.4-80.5 | 3 | 55.6% | 20.4-80.5 | 2 |
| ② CY+TBI | 21 | 89.5% | 64.1-97.3 | 17 | 65.0% | 33.2-84.5 | 5 | 65.0% | 33.2-84.5 | 1 |
| ③ BU(iv)+FL | 6 | 50.0% | 11.1-80.4 | 3 | 50.0% | 11.1-80.4 | 2 | . | . | . |
| ④ FL+TBI | 4 | 75.0% | 12.8-96.1 | 3 | 75.0% | 12.8-96.1 | 1 | 75.0% | 12.8-96.1 | 1 |

3.2.3 無再発生存率 CML 血縁者間末梢血幹細胞移植



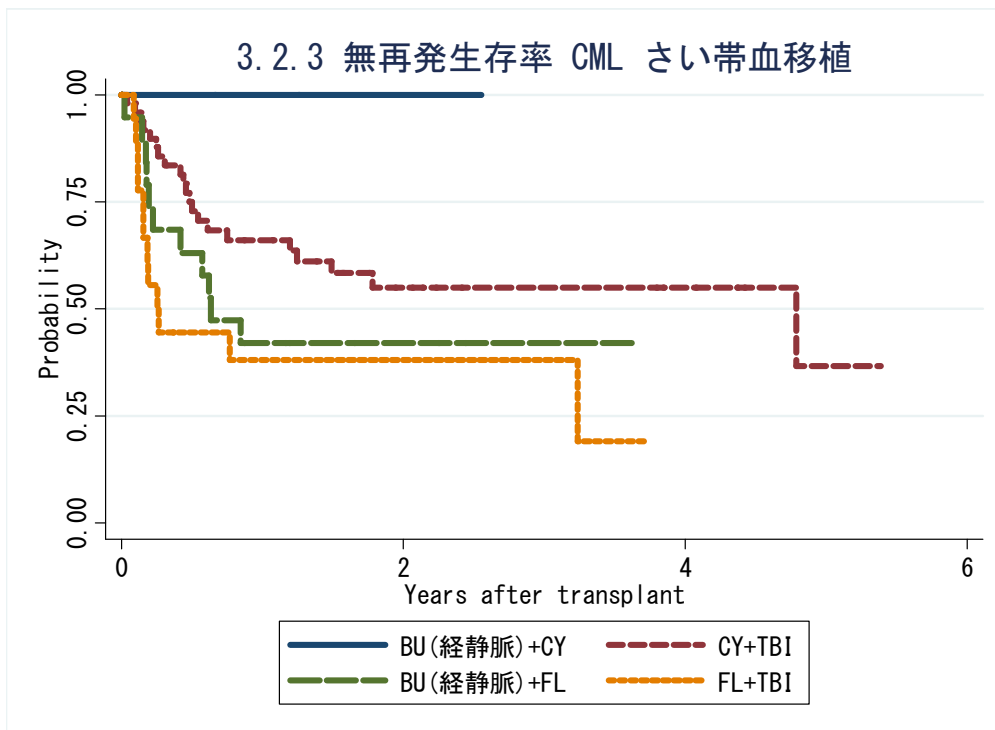
| 対象症例 | 症例数 | 移植後 1年 | | | 移植後 3年 | | | 移植後 5年 | | |
|-------------|-----|--------|-----------|----|--------|-----------|---|--------|-----------|---|
| | | 生存率 | CI | N | 生存率 | CI | N | 生存率 | CI | N |
| ① BU(iv)+CY | 13 | 67.1% | 34.2-86.2 | 8 | 67.1% | 34.2-86.2 | 7 | 67.1% | 34.2-86.2 | 1 |
| ② CY+TBI | 23 | 81.9% | 58.6-92.8 | 15 | 71.0% | 46.1-85.9 | 5 | 71.0% | 46.1-85.9 | 1 |
| ③ BU(iv)+FL | 9 | 44.4% | 13.6-71.9 | 4 | . | . | . | . | . | . |
| ④ FL+TBI | 3 | 33.3% | 0.9-77.4 | 1 | . | . | . | . | . | . |

3. 2. 3 無再発生存率 CML 非血縁者間骨髓移植



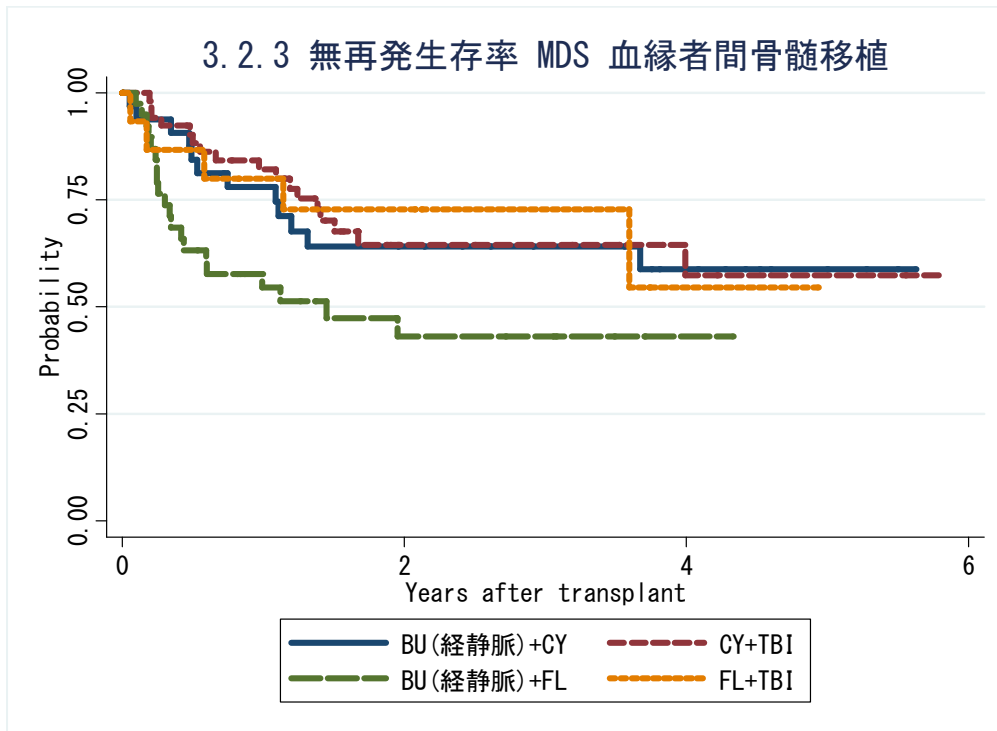
| 対象症例 | 症例数 | 移植後 1年 | | | 移植後 3年 | | | 移植後 5年 | | |
|-------------|-----|--------|-----------|----|--------|-----------|----|--------|-----------|---|
| | | 生存率 | CI | N | 生存率 | CI | N | 生存率 | CI | N |
| ① BU(iv)+CY | 27 | 74.1% | 53.2-86.7 | 18 | 63.4% | 40.5-79.4 | 7 | 63.4% | 40.5-79.4 | 2 |
| ② CY+TBI | 63 | 65.8% | 52.5-76.2 | 40 | 60.8% | 46.7-72.2 | 18 | 60.8% | 46.7-72.2 | 2 |
| ③ BU(iv)+FL | 14 | 73.0% | 35.3-90.9 | 6 | 60.8% | 24.3-83.9 | 1 | . | . | . |
| ④ FL+TBI | 11 | 52.0% | 19.9-76.7 | 4 | 52.0% | 19.9-76.7 | 2 | 52.0% | 19.9-76.7 | 1 |

3. 2. 3 無再発生存率 CML さい帯血移植



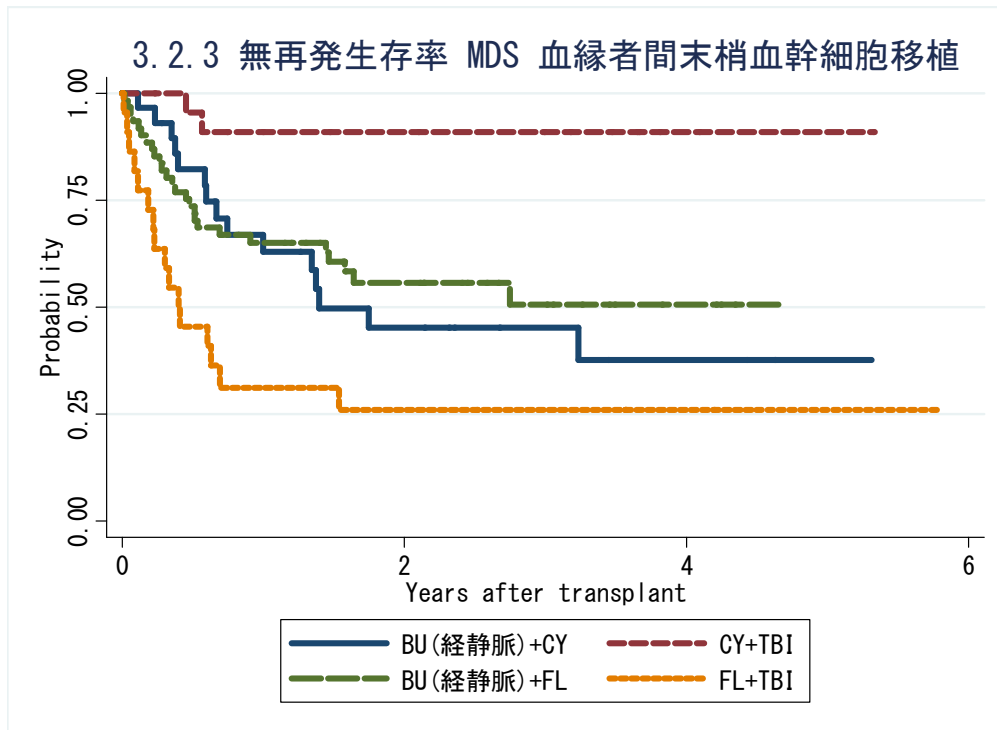
| 対象症例 | 症例数 | 移植後 1年 | | | 移植後 3年 | | | 移植後 5年 | | |
|-------------|-----|--------|-----------|----|--------|-----------|----|--------|----------|---|
| | | 生存率 | CI | N | 生存率 | CI | N | 生存率 | CI | N |
| ① BU(iv)+CY | 3 | 100.0% | . | 2 | . | . | . | . | . | . |
| ② CY+TBI | 49 | 66.0% | 50.6-77.7 | 28 | 54.9% | 38.7-68.5 | 11 | 36.6% | 9.7-64.9 | 1 |
| ③ BU(iv)+FL | 19 | 42.1% | 20.4-62.5 | 7 | 42.1% | 20.4-62.5 | 1 | . | . | . |
| ④ FL+TBI | 18 | 38.1% | 16.6-59.5 | 6 | 38.1% | 16.6-59.5 | 2 | . | . | . |

3.2.3 無再発生存率 MDS 血縁者間骨髓移植



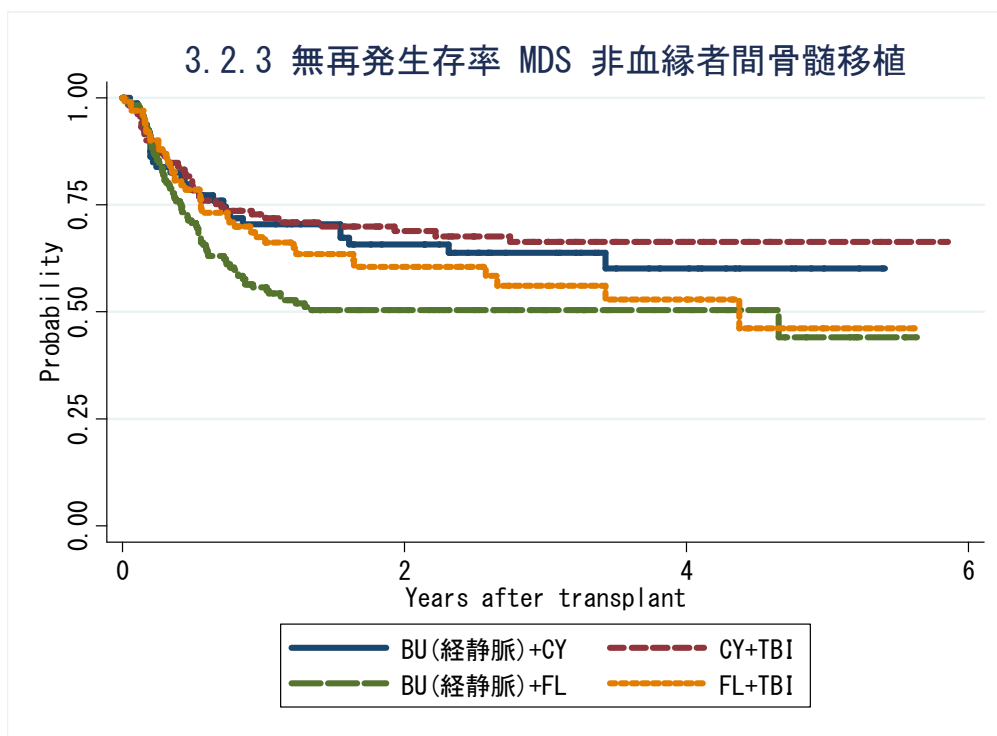
| 対象症例 | 症例数 | 移植後 1年 | | | 移植後 3年 | | | 移植後 5年 | | |
|-------------|-----|--------|-----------|----|--------|-----------|----|--------|-----------|---|
| | | 生存率 | CI | N | 生存率 | CI | N | 生存率 | CI | N |
| ① BU(iv)+CY | 32 | 78.0% | 59.3-88.9 | 24 | 64.1% | 44.5-78.4 | 13 | 58.8% | 38.1-74.6 | 4 |
| ② CY+TBI | 53 | 82.1% | 68.5-90.3 | 38 | 64.6% | 48.3-76.9 | 16 | 57.4% | 37.2-73.2 | 6 |
| ③ BU(iv)+FL | 39 | 54.5% | 37.3-68.9 | 17 | 43.1% | 25.8-59.3 | 6 | . | . | . |
| ④ FL+TBI | 15 | 80.0% | 50.0-93.1 | 11 | 72.7% | 42.5-88.8 | 5 | . | . | . |

3.2.3 無再発生存率 MDS 血縁者間末梢血幹細胞移植



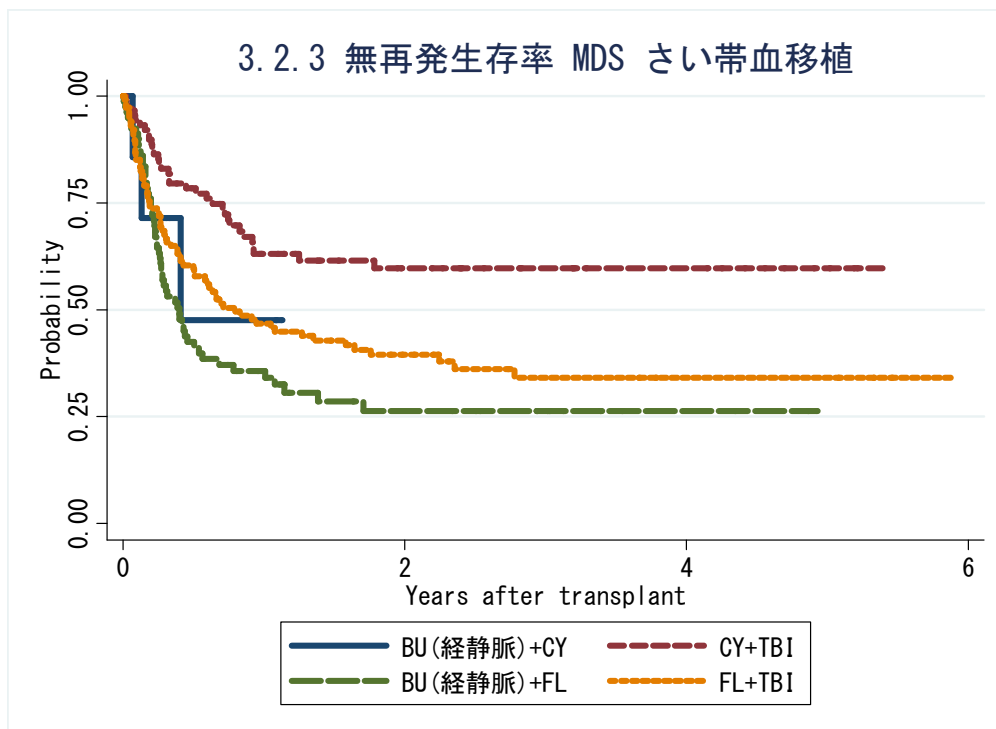
| 対象症例 | 症例数 | 移植後 1年 | | | 移植後 3年 | | | 移植後 5年 | | |
|-------------|-----|--------|-----------|----|--------|-----------|----|--------|-----------|---|
| | | 生存率 | CI | N | 生存率 | CI | N | 生存率 | CI | N |
| ① BU(iv)+CY | 29 | 62.9% | 41.9-78.1 | 16 | 45.2% | 25.2-63.3 | 6 | 37.7% | 17.5-57.9 | 1 |
| ② CY+TBI | 24 | 90.9% | 68.3-97.7 | 16 | 90.9% | 68.3-97.7 | 8 | 90.9% | 68.3-97.7 | 1 |
| ③ BU(iv)+FL | 61 | 65.0% | 51.5-75.6 | 34 | 50.6% | 34.5-64.7 | 10 | . | . | . |
| ④ FL+TBI | 23 | 31.2% | 13.5-50.7 | 6 | 26.0% | 10.0-45.5 | 4 | 26.0% | 10.0-45.5 | 1 |

3. 2. 3 無再発生存率 MDS 非血縁者間骨髓移植



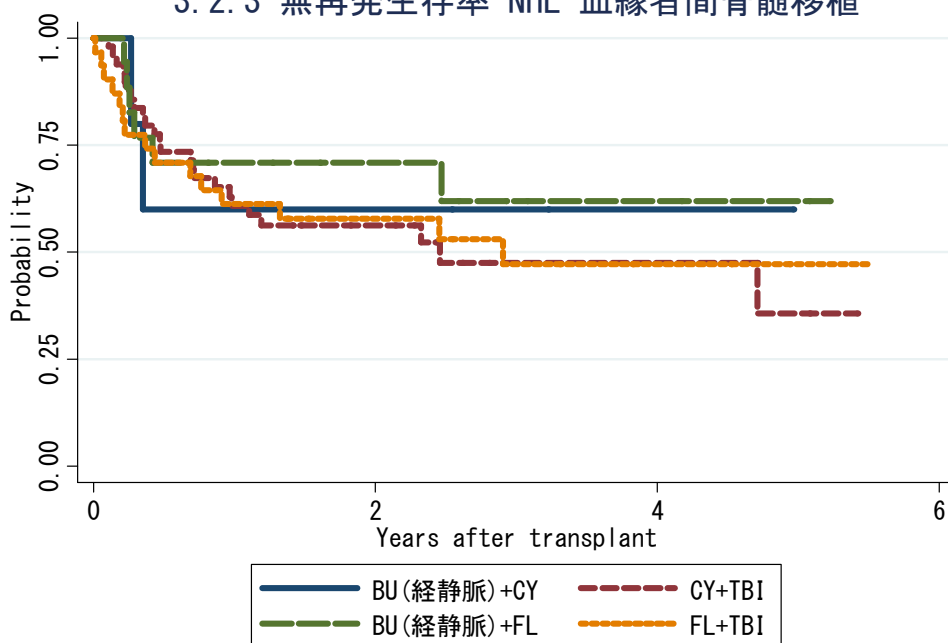
| 対象症例 | 症例数 | 移植後 1年 | | | 移植後 3年 | | | 移植後 5年 | | |
|-------------|-----|--------|-----------|----|--------|-----------|----|--------|-----------|---|
| | | 生存率 | CI | N | 生存率 | CI | N | 生存率 | CI | N |
| ① BU(iv)+CY | 80 | 70.5% | 59.0-79.3 | 50 | 63.8% | 51.6-73.8 | 23 | 60.1% | 46.3-71.4 | 3 |
| ② CY+TBI | 132 | 72.7% | 64.1-79.6 | 83 | 66.4% | 57.0-74.2 | 44 | 66.4% | 57.0-74.2 | 9 |
| ③ BU(iv)+FL | 173 | 55.7% | 47.6-63.0 | 78 | 50.4% | 42.2-58.0 | 32 | 44.1% | 30.4-56.9 | 5 |
| ④ FL+TBI | 101 | 67.5% | 57.0-75.9 | 56 | 56.1% | 44.2-66.4 | 21 | 46.2% | 29.7-61.2 | 2 |

3. 2. 3 無再発生存率 MDS さい帯血移植



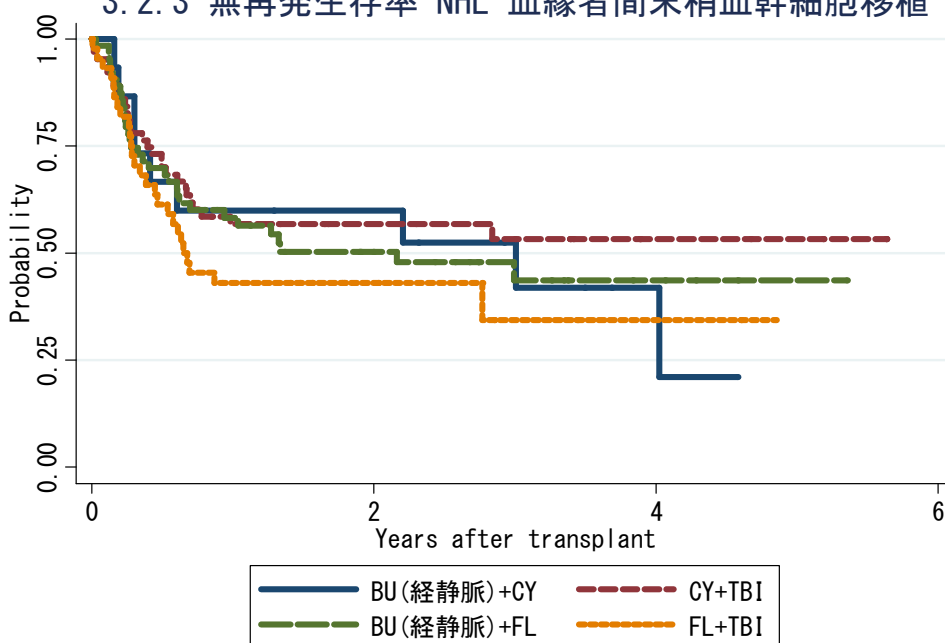
| 対象症例 | 症例数 | 移植後 1年 | | | 移植後 3年 | | | 移植後 5年 | | |
|-------------|-----|--------|-----------|----|--------|-----------|----|--------|-----------|---|
| | | 生存率 | CI | N | 生存率 | CI | N | 生存率 | CI | N |
| ① BU(iv)+CY | 7 | 47.6% | 7.5-80.9 | 2 | . | . | . | . | . | . |
| ② CY+TBI | 88 | 63.0% | 51.7-72.4 | 45 | 59.7% | 48.1-69.6 | 21 | 59.7% | 48.1-69.6 | 4 |
| ③ BU(iv)+FL | 79 | 35.7% | 25.2-46.3 | 23 | 26.4% | 16.4-37.4 | 8 | . | . | . |
| ④ FL+TBI | 114 | 46.8% | 37.3-55.7 | 50 | 34.2% | 24.6-44.0 | 17 | 34.2% | 24.6-44.0 | 6 |

3.2.3 無再発生存率 NHL 血縁者間骨髓移植



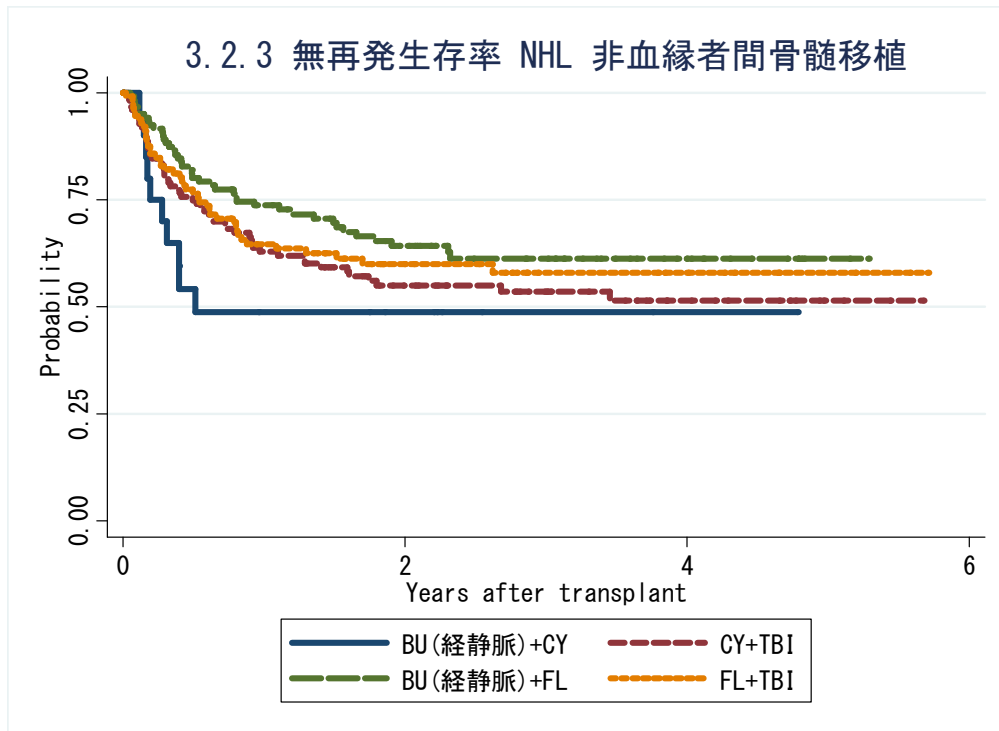
| 対象症例 | 症例数 | 移植後 1年 | | | 移植後 3年 | | | 移植後 5年 | | |
|-------------|-----|--------|-----------|----|--------|-----------|---|--------|-----------|---|
| | | 生存率 | CI | N | 生存率 | CI | N | 生存率 | CI | N |
| ① BU(iv)+CY | 6 | 60.0% | 12.6-88.2 | 3 | 60.0% | 12.6-88.2 | 2 | . | . | . |
| ② CY+TBI | 50 | 60.8% | 45.7-73.0 | 28 | 47.5% | 30.7-62.6 | 7 | 35.7% | 14.1-58.1 | 3 |
| ③ BU(iv)+FL | 18 | 70.8% | 43.5-86.7 | 10 | 62.0% | 33.1-81.3 | 4 | 62.0% | 33.1-81.3 | 2 |
| ④ FL+TBI | 31 | 61.3% | 42.0-75.9 | 19 | 47.2% | 27.1-64.9 | 7 | 47.2% | 27.1-64.9 | 1 |

3.2.3 無再発生存率 NHL 血縁者間末梢血幹細胞移植



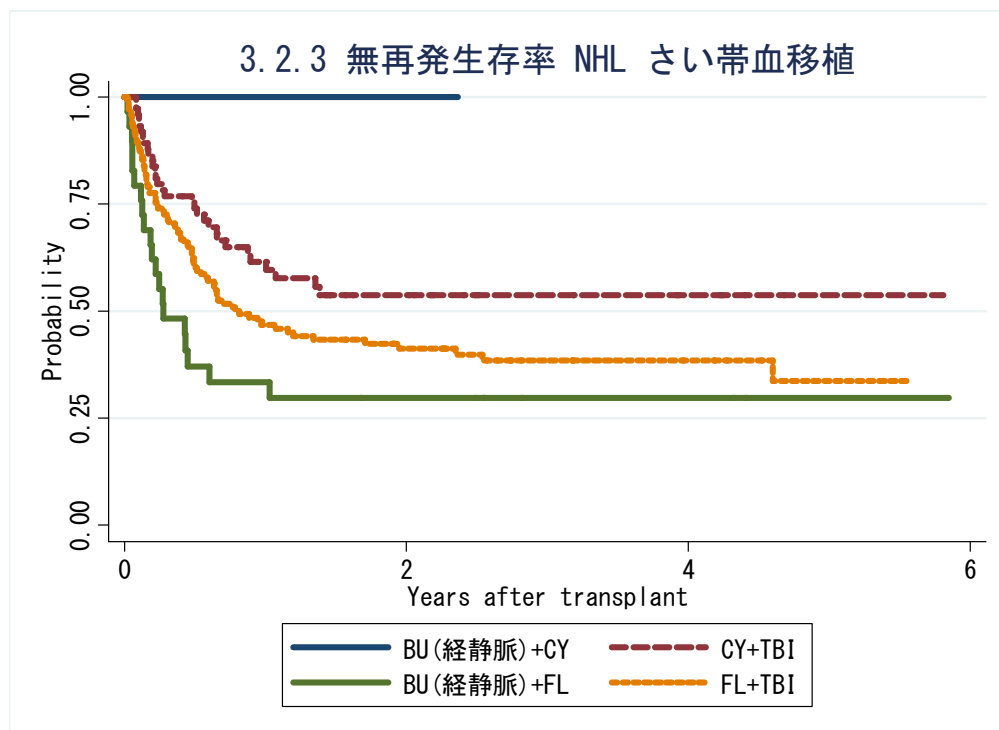
| 対象症例 | 症例数 | 移植後 1年 | | | 移植後 3年 | | | 移植後 5年 | | |
|-------------|-----|--------|-----------|----|--------|-----------|----|--------|-----------|---|
| | | 生存率 | CI | N | 生存率 | CI | N | 生存率 | CI | N |
| ① BU(iv)+CY | 15 | 60.0% | 31.8-79.7 | 9 | 52.5% | 25.2-74.0 | 5 | . | . | . |
| ② CY+TBI | 64 | 56.9% | 43.7-68.1 | 32 | 53.3% | 39.2-65.6 | 14 | 53.3% | 39.2-65.6 | 5 |
| ③ BU(iv)+FL | 63 | 58.3% | 45.0-69.4 | 32 | 43.6% | 29.1-57.3 | 10 | 43.6% | 29.1-57.3 | 1 |
| ④ FL+TBI | 45 | 43.1% | 28.3-57.0 | 16 | 34.5% | 16.6-53.1 | 3 | . | . | . |

3.2.3 無再発生存率 NHL 非血縁者間骨髓移植



| 対象症例 | 症例数 | 移植後 1年 | | | 移植後 3年 | | | 移植後 5年 | | |
|-------------|-----|--------|-----------|----|--------|-----------|----|--------|-----------|---|
| | | 生存率 | CI | N | 生存率 | CI | N | 生存率 | CI | N |
| ① BU(iv)+CY | 20 | 48.8% | 25.7-68.4 | 8 | 48.8% | 25.7-68.4 | 2 | . | . | . |
| ② CY+TBI | 124 | 62.9% | 53.6-70.8 | 71 | 53.5% | 43.8-62.3 | 29 | 51.4% | 41.1-60.7 | 5 |
| ③ BU(iv)+FL | 121 | 73.7% | 64.5-80.8 | 77 | 61.2% | 50.9-70.0 | 31 | 61.2% | 50.9-70.0 | 2 |
| ④ FL+TBI | 113 | 64.7% | 54.8-73.0 | 63 | 58.0% | 47.4-67.2 | 21 | 58.0% | 47.4-67.2 | 4 |

3.2.3 無再発生存率 NHL さい帯血移植



| 対象症例 | 症例数 | 移植後 1年 | | | 移植後 3年 | | | 移植後 5年 | | |
|-------------|-----|--------|-----------|----|--------|-----------|----|--------|-----------|---|
| | | 生存率 | CI | N | 生存率 | CI | N | 生存率 | CI | N |
| ① BU(iv)+CY | 1 | 100.0% | . | 1 | . | . | . | . | . | . |
| ② CY+TBI | 74 | 61.5% | 48.9-71.9 | 33 | 53.7% | 40.6-65.1 | 10 | 53.7% | 40.6-65.1 | 2 |
| ③ BU(iv)+FL | 29 | 33.4% | 17.1-50.7 | 9 | 29.7% | 14.3-46.9 | 3 | 29.7% | 14.3-46.9 | 1 |
| ④ FL+TBI | 143 | 46.8% | 38.2-55.0 | 57 | 38.5% | 29.7-47.2 | 21 | 33.7% | 22.4-45.4 | 5 |