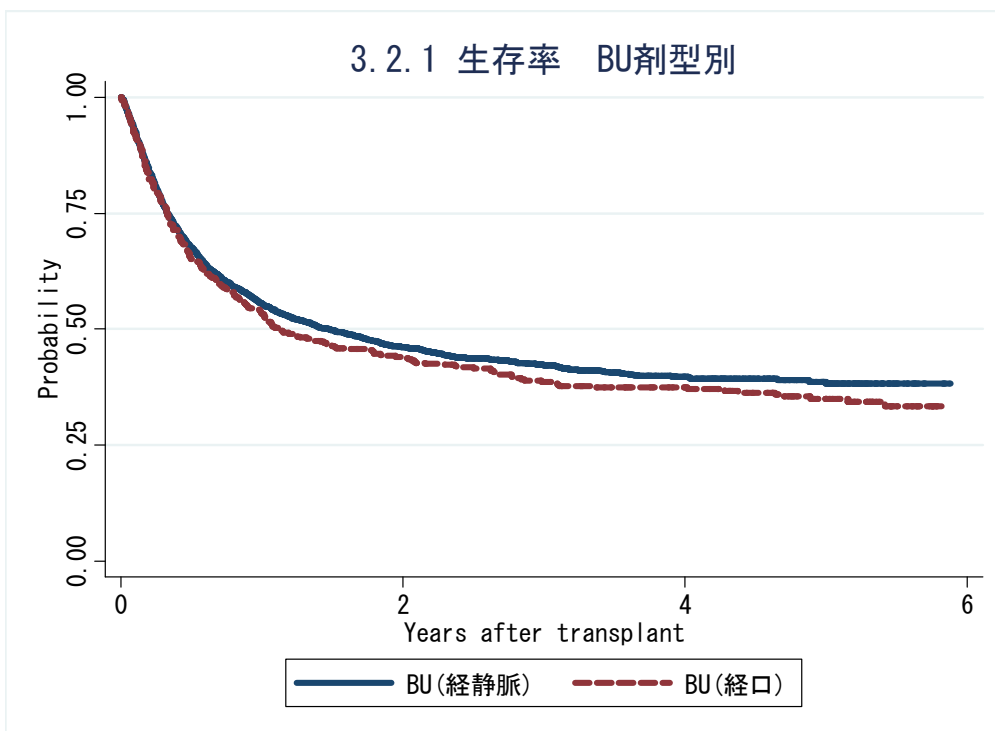
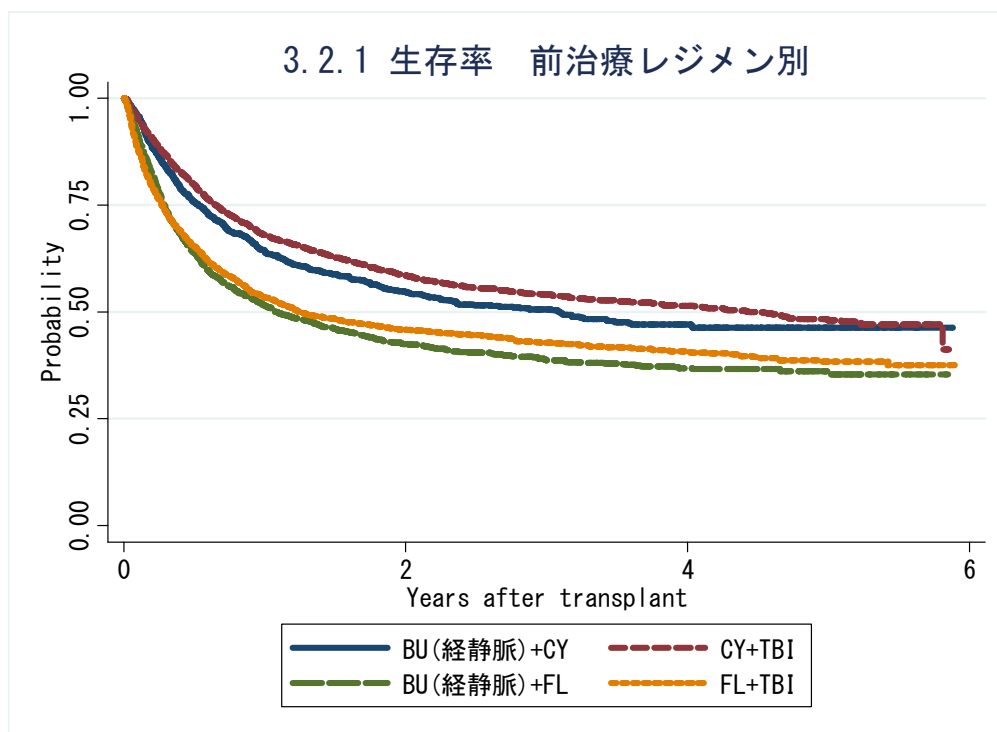


3.2 転帰調査

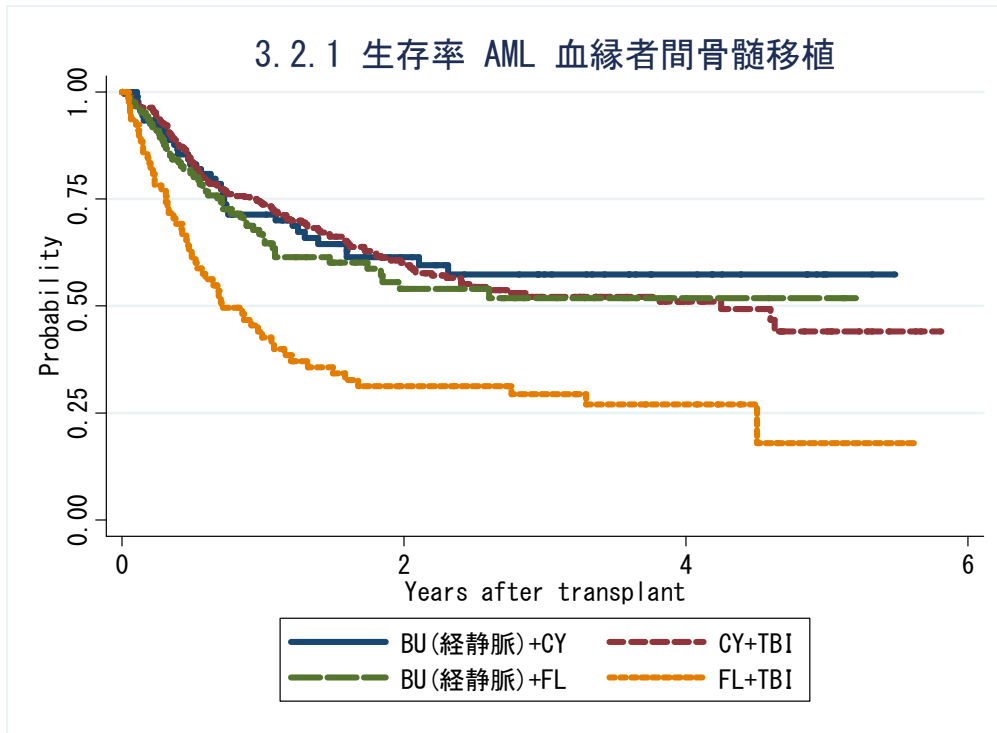


対象症例	症例数	移植後 1年			移植後 3年			移植後 5年		
		生存率	CI	N	生存率	CI	N	生存率	CI	N
① BU(iv)	4310	55.4%	53.9-57.0	1986	42.2%	40.5-43.9	640	38.3%	36.1-40.4	90
② BU(経口)	481	53.4%	48.8-57.7	247	38.6%	34.1-43.1	141	35.0%	30.3-39.6	63



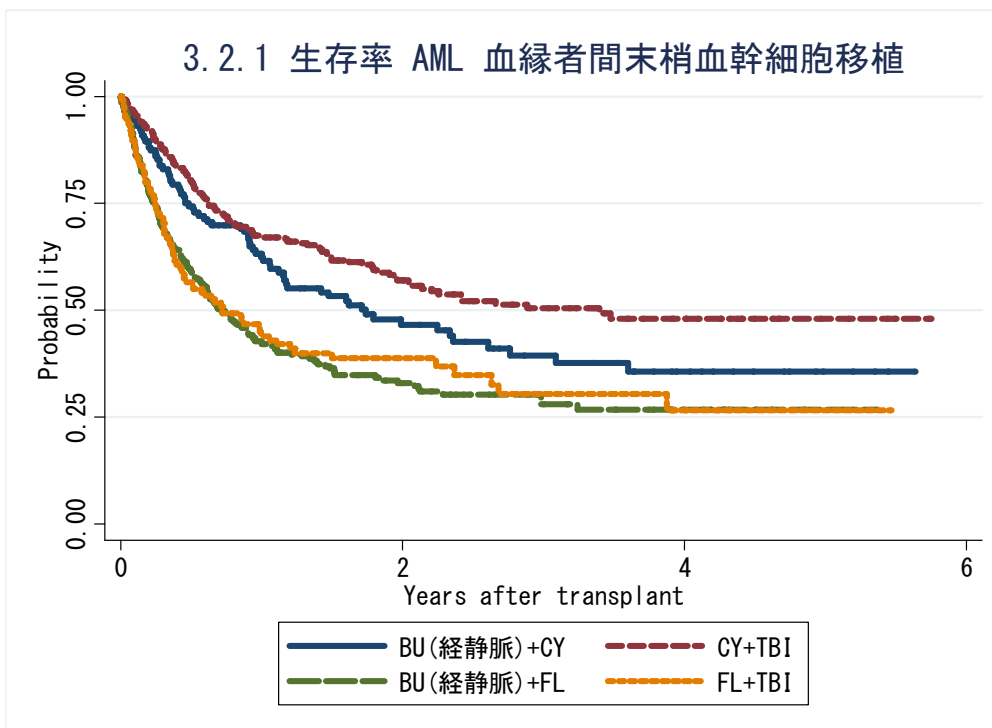
対象症例	症例数	移植後 1年			移植後 3年			移植後 5年		
		生存率	CI	N	生存率	CI	N	生存率	CI	N
① BU(iv)+CY	1171	64.1%	61.2-66.9	629	50.7%	47.4-53.8	240	46.3%	42.7-49.9	38
② CY+TBI	4860	67.9%	66.6-69.3	2814	54.0%	52.4-55.6	1078	48.1%	46.0-50.1	200
③ BU(iv)+FL	2943	51.5%	49.6-53.3	1242	38.7%	36.7-40.8	355	35.4%	32.6-38.2	46
④ FL+TBI	3153	53.3%	51.5-55.1	1412	42.7%	40.8-44.7	515	38.4%	36.0-40.8	97

3.2.1 生存率 AML 血縁者間骨髓移植



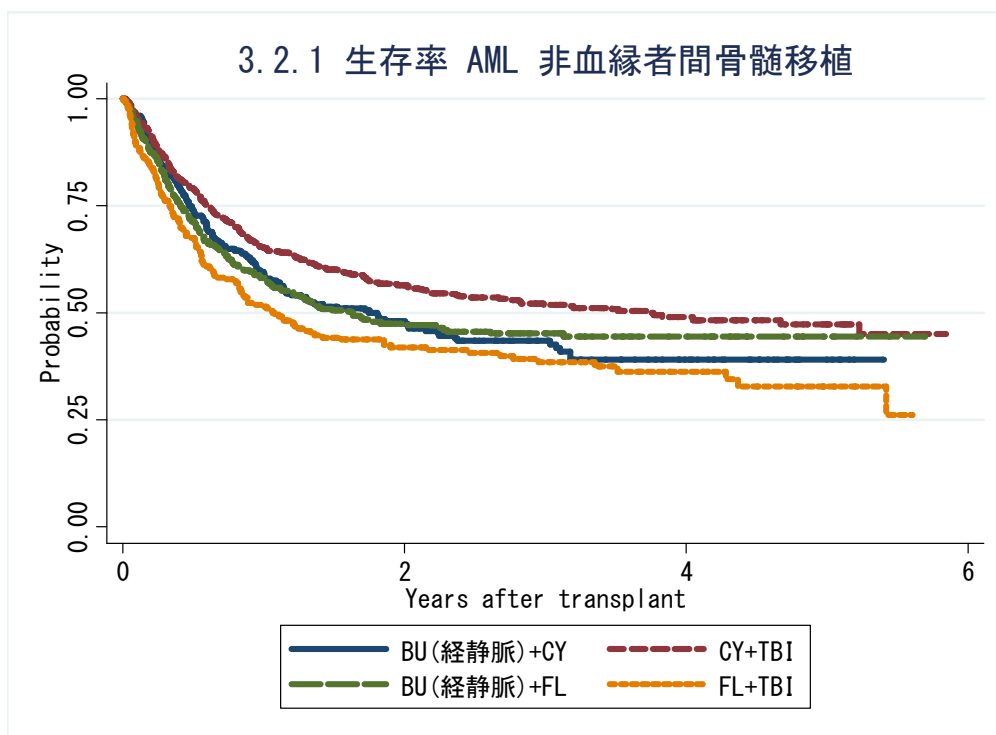
対象症例	症例数	移植後 1年			移植後 3年			移植後 5年		
		生存率	CI	N	生存率	CI	N	生存率	CI	N
① BU(iv)+CY	90	71.4%	60.6-79.7	56	57.4%	45.2-67.8	22	57.4%	45.2-67.8	3
② CY+TBI	272	73.8%	68.0-78.7	180	52.2%	45.1-58.8	62	44.1%	34.3-53.4	10
③ BU(iv)+FL	124	65.7%	56.2-73.6	62	51.9%	40.9-61.7	18	51.9%	40.9-61.7	3
④ FL+TBI	78	42.7%	31.4-53.4	31	29.4%	19.4-40.2	15	18.0%	5.6-36.1	1

3.2.1 生存率 AML 血縁者間末梢血幹細胞移植



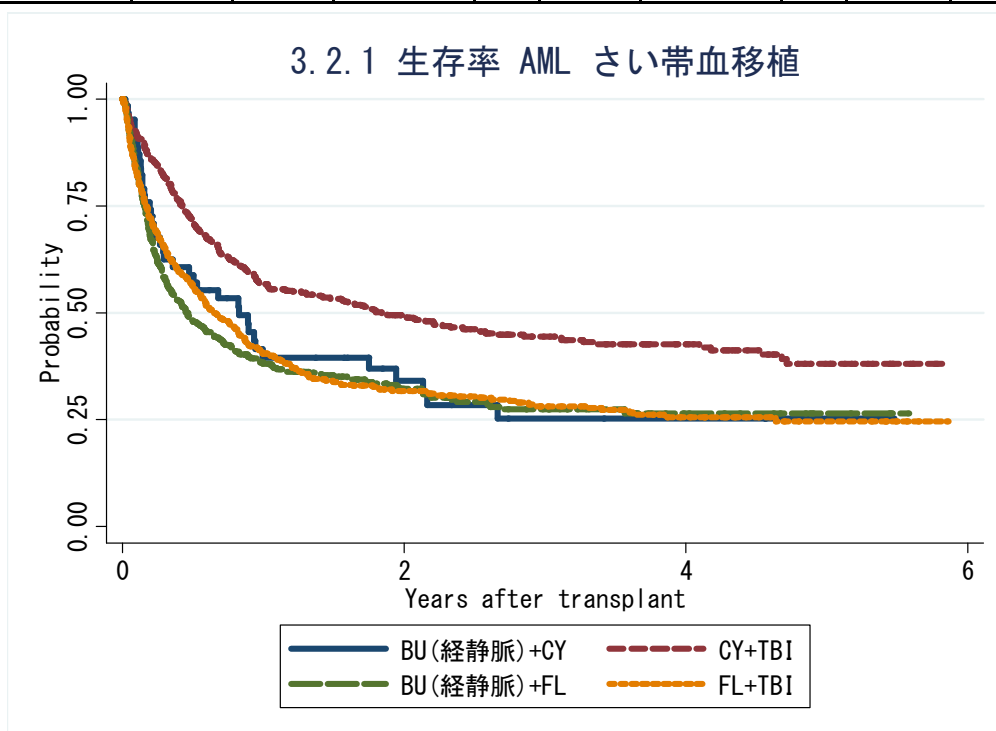
対象症例	症例数	移植後 1年			移植後 3年			移植後 5年		
		生存率	CI	N	生存率	CI	N	生存率	CI	N
① BU(iv)+CY	144	62.4%	53.6-70.0	71	39.4%	29.8-49.0	22	35.7%	25.8-45.7	4
② CY+TBI	284	67.0%	61.1-72.3	155	50.4%	43.3-57.1	53	48.0%	40.5-55.2	10
③ BU(iv)+FL	324	42.0%	36.5-47.5	115	28.0%	22.1-34.3	25	26.7%	20.5-33.2	1
④ FL+TBI	125	43.9%	35.0-52.5	47	30.4%	20.8-40.6	12	26.6%	16.2-38.2	1

3.2.1 生存率 AML 非血縁者間骨髄移植



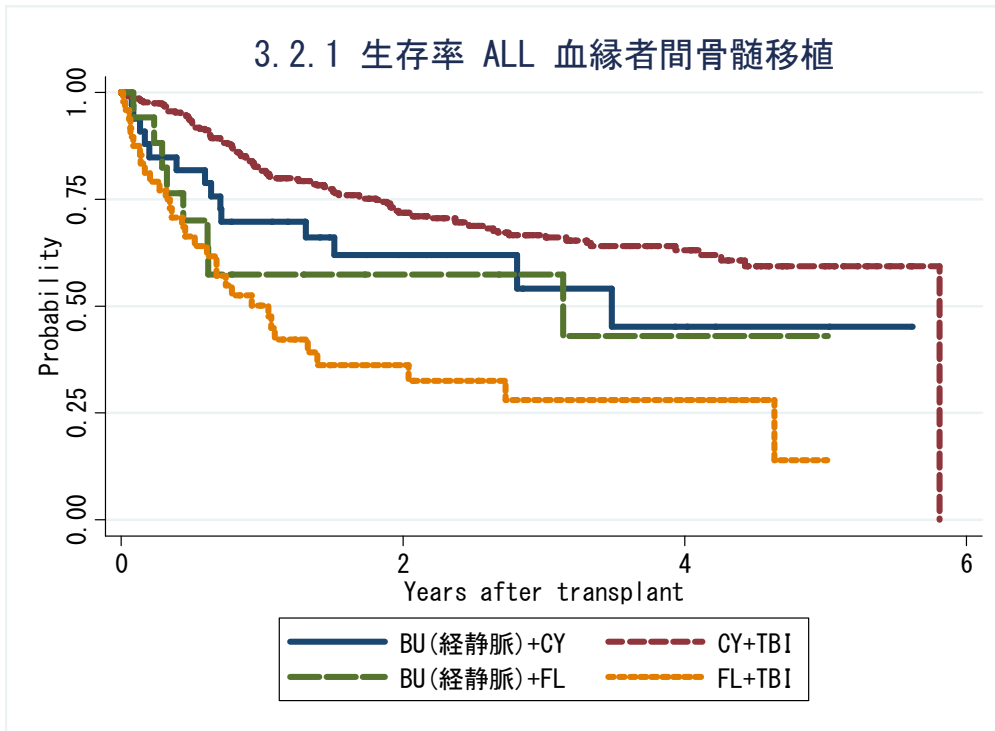
対象症例	症例数	移植後 1年			移植後 3年			移植後 5年		
		生存率	CI	N	生存率	CI	N	生存率	CI	N
① BU(iv)+CY	305	59.1%	53.1-64.6	149	43.5%	37.1-49.7	53	39.1%	32.4-45.8	6
② CY+TBI	787	65.2%	61.6-68.5	430	51.9%	47.8-55.8	164	47.4%	42.5-52.1	32
③ BU(iv)+FL	530	58.1%	53.6-62.3	242	45.2%	40.3-49.9	68	44.4%	39.4-49.3	9
④ FL+TBI	253	51.4%	45.0-57.5	117	38.5%	31.9-45.0	49	32.8%	25.2-40.6	9

3.2.1 生存率 AML さい帯血移植



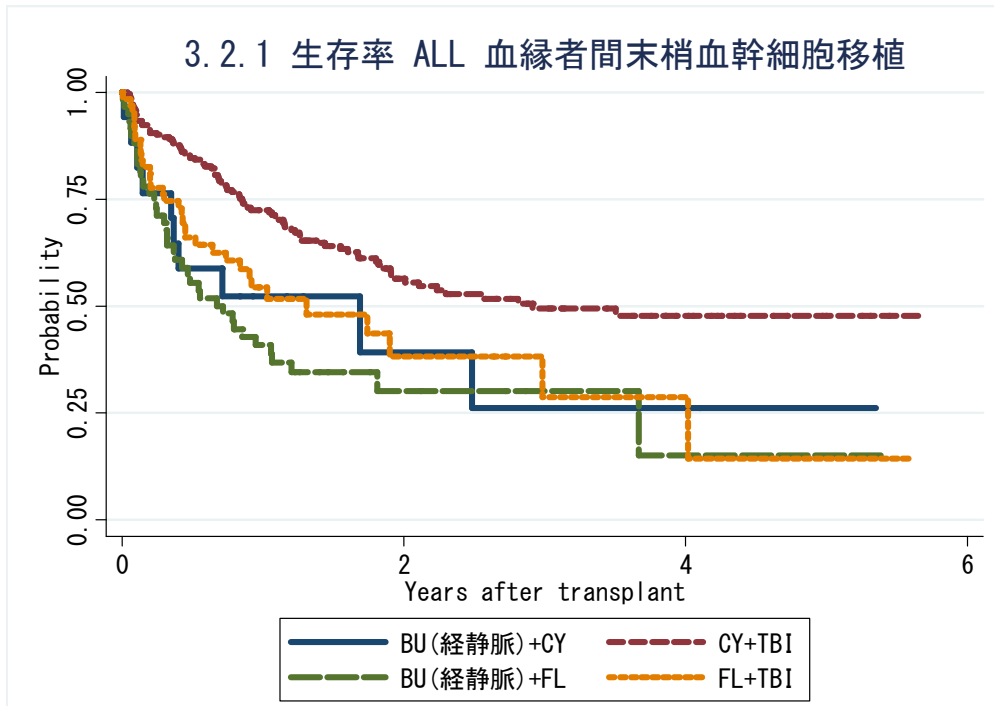
対象症例	症例数	移植後 1年			移植後 3年			移植後 5年		
		生存率	CI	N	生存率	CI	N	生存率	CI	N
① BU(iv)+CY	62	39.6%	26.8-52.1	19	25.3%	13.5-38.9	7	25.3%	13.5-38.9	4
② CY+TBI	545	56.7%	52.3-60.8	272	44.5%	39.8-49.0	108	38.1%	32.3-43.8	24
③ BU(iv)+FL	481	38.2%	33.7-42.6	149	27.5%	22.8-32.3	39	26.5%	21.7-31.5	5
④ FL+TBI	627	40.6%	36.6-44.5	215	28.2%	24.3-32.3	67	24.6%	20.1-29.2	17

3.2.1 生存率 ALL 血縁者間骨髄移植



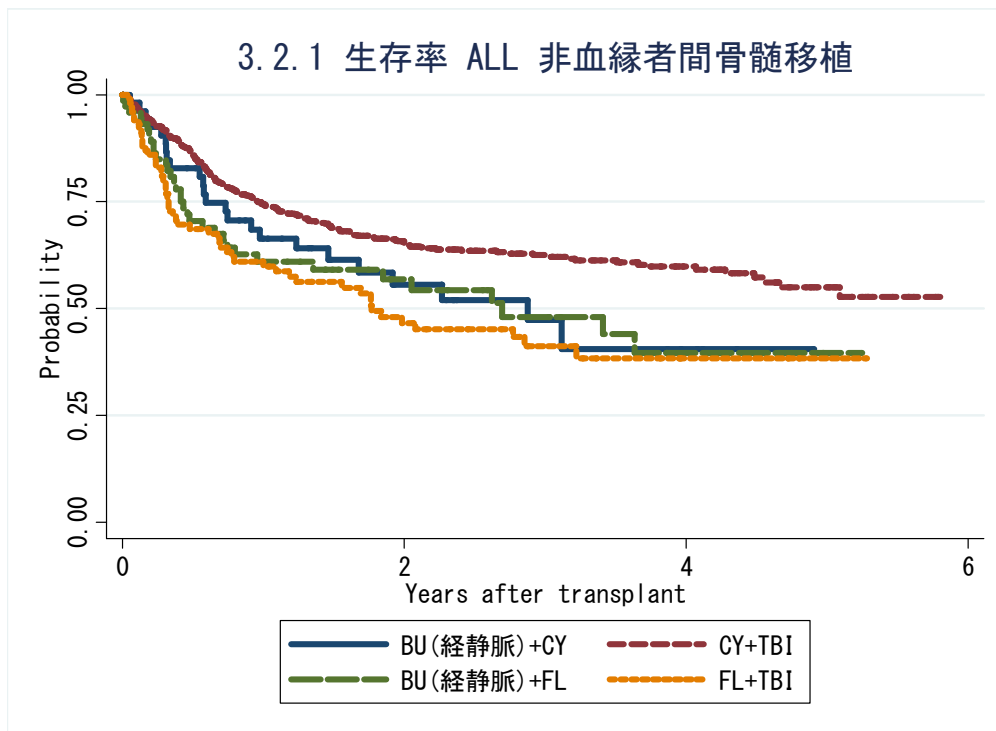
対象症例	症例数	移植後 1年			移植後 3年			移植後 5年		
		生存率	CI	N	生存率	CI	N	生存率	CI	N
① BU(iv)+CY	33	69.7%	51.0-82.4	22	54.2%	31.8-72.0	6	45.1%	21.5-66.3	2
② CY+TBI	347	81.7%	77.1-85.4	252	66.7%	60.7-71.9	110	59.4%	52.0-66.1	20
③ BU(iv)+FL	17	57.4%	30.6-77.0	8	57.4%	30.6-77.0	4	43.0%	14.3-69.4	1
④ FL+TBI	48	50.2%	35.0-63.6	19	28.0%	14.1-43.7	6	14.0%	1.5-39.8	1

3.2.1 生存率 ALL 血縁者間末梢血幹細胞移植



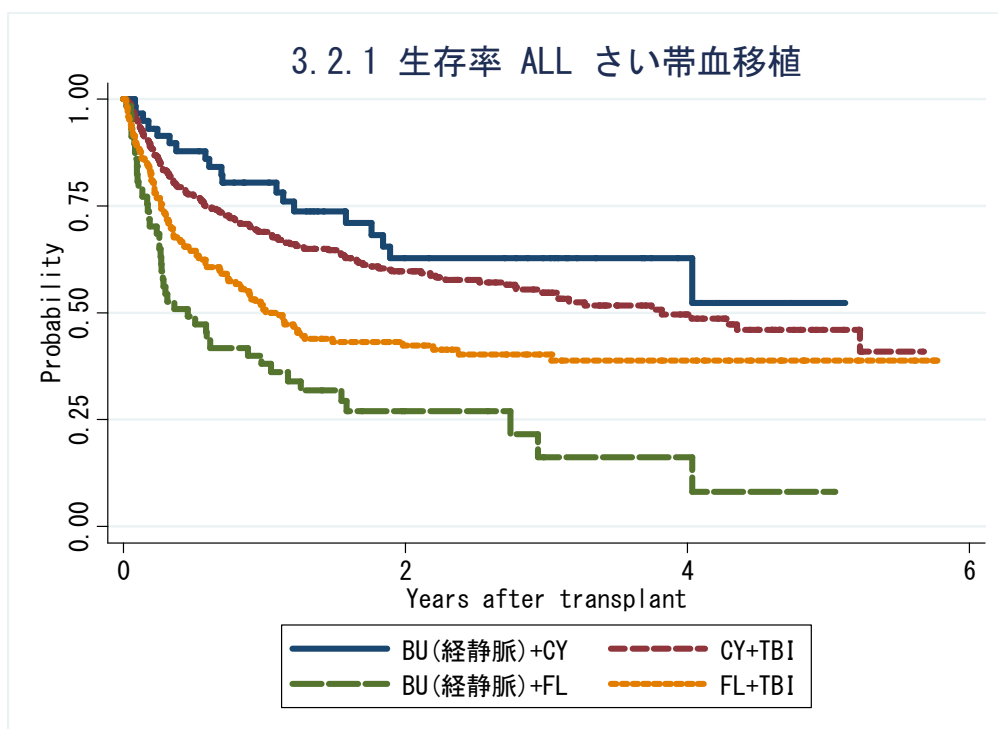
対象症例	症例数	移植後 1年			移植後 3年			移植後 5年		
		生存率	CI	N	生存率	CI	N	生存率	CI	N
① BU(iv)+CY	17	52.3%	26.8-72.7	6	26.1%	5.0-55.0	2	26.1%	5.0-55.0	1
② CY+TBI	211	72.4%	65.7-78.1	130	49.4%	40.9-57.3	38	47.8%	39.1-56.0	8
③ BU(iv)+FL	59	40.9%	28.1-53.3	20	30.2%	17.4-44.0	3	15.1%	1.7-41.7	1
④ FL+TBI	63	54.4%	40.7-66.3	21	28.7%	10.9-49.4	3	14.3%	1.3-41.9	1

3.2.1 生存率 ALL 非血縁者間骨髓移植



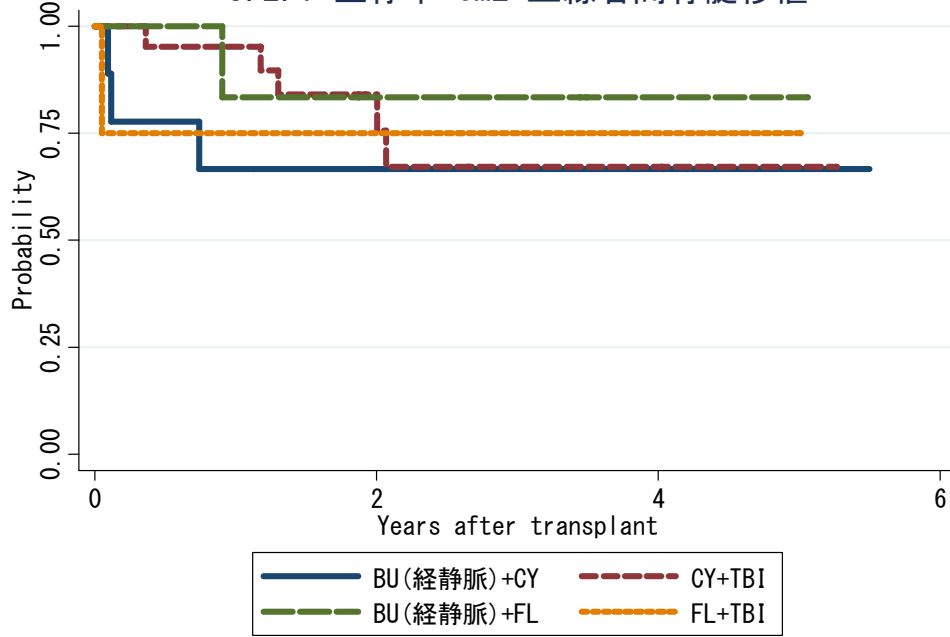
対象症例	症例数	移植後 1年			移植後 3年			移植後 5年		
		生存率	CI	N	生存率	CI	N	生存率	CI	N
① BU(iv)+CY	53	66.4%	51.5-77.6	30	47.3%	30.4-62.5	9	.	.	.
② CY+TBI	690	74.5%	70.9-77.7	422	62.5%	58.3-66.4	166	55.0%	49.1-60.6	30
③ BU(iv)+FL	74	60.9%	48.2-71.4	35	48.1%	33.9-61.0	15	39.7%	24.3-54.6	2
④ FL+TBI	100	59.9%	49.4-68.9	53	41.2%	30.1-51.9	17	38.5%	27.0-49.7	2

3.2.1 生存率 ALL さい帯血移植



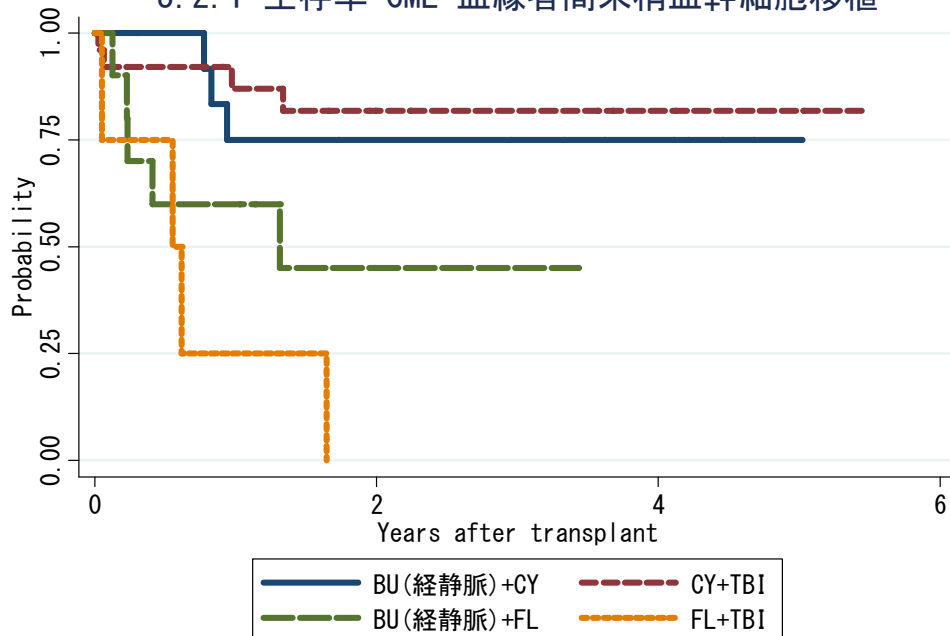
対象症例	症例数	移植後 1年			移植後 3年			移植後 5年		
		生存率	CI	N	生存率	CI	N	生存率	CI	N
① BU(iv)+CY	59	80.4%	67.3-88.6	38	62.8%	46.9-75.1	17	52.3%	28.8-71.4	1
② CY+TBI	364	68.9%	63.8-73.5	221	54.7%	48.7-60.3	83	46.1%	38.7-53.1	15
③ BU(iv)+FL	57	38.0%	25.5-50.5	20	16.2%	5.5-31.9	2	8.1%	0.8-26.8	1
④ FL+TBI	195	50.7%	43.2-57.6	81	40.2%	32.6-47.7	28	38.8%	30.9-46.5	7

3.2.1 生存率 CML 血縁者間骨髓移植



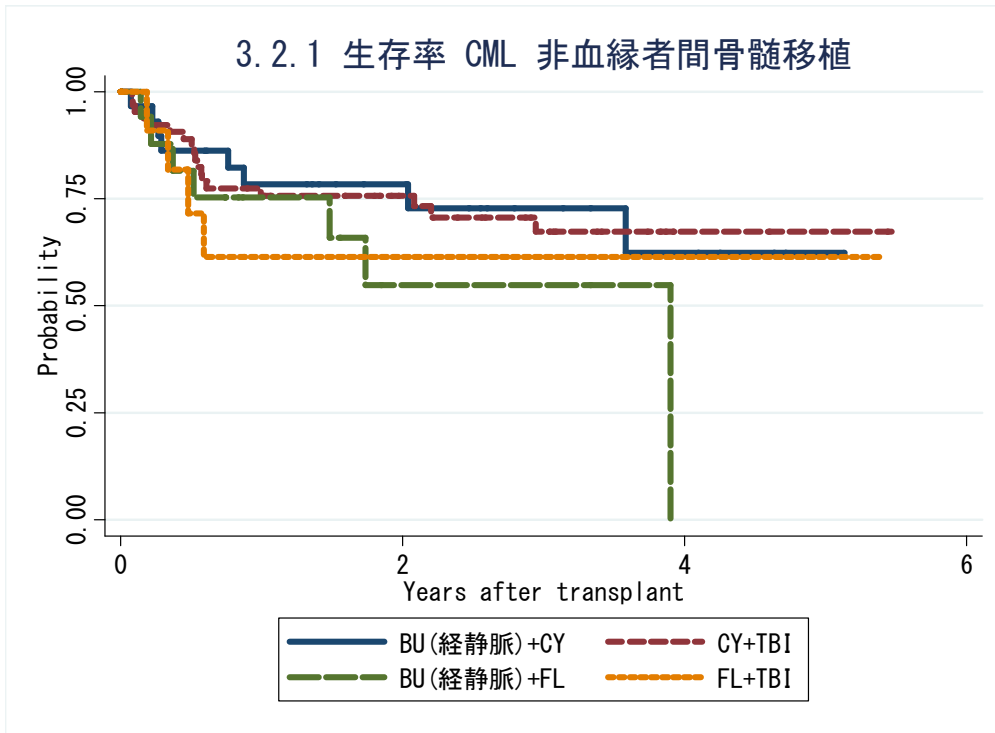
対象症例	症例数	移植後 1年			移植後 3年			移植後 5年		
		生存率	CI	N	生存率	CI	N	生存率	CI	N
① BU(iv)+CY	9	66.7%	28.2-87.8	6	66.7%	28.2-87.8	4	66.7%	28.2-87.8	2
② CY+TBI	22	95.2%	70.7-99.3	19	67.2%	36.7-85.5	5	67.2%	36.7-85.5	1
③ BU(iv)+FL	6	83.3%	27.3-97.5	5	83.3%	27.3-97.5	4	83.3%	27.3-97.5	1
④ FL+TBI	4	75.0%	12.8-96.1	3	75.0%	12.8-96.1	1	75.0%	12.8-96.1	1

3.2.1 生存率 CML 血縁者間末梢血幹細胞移植



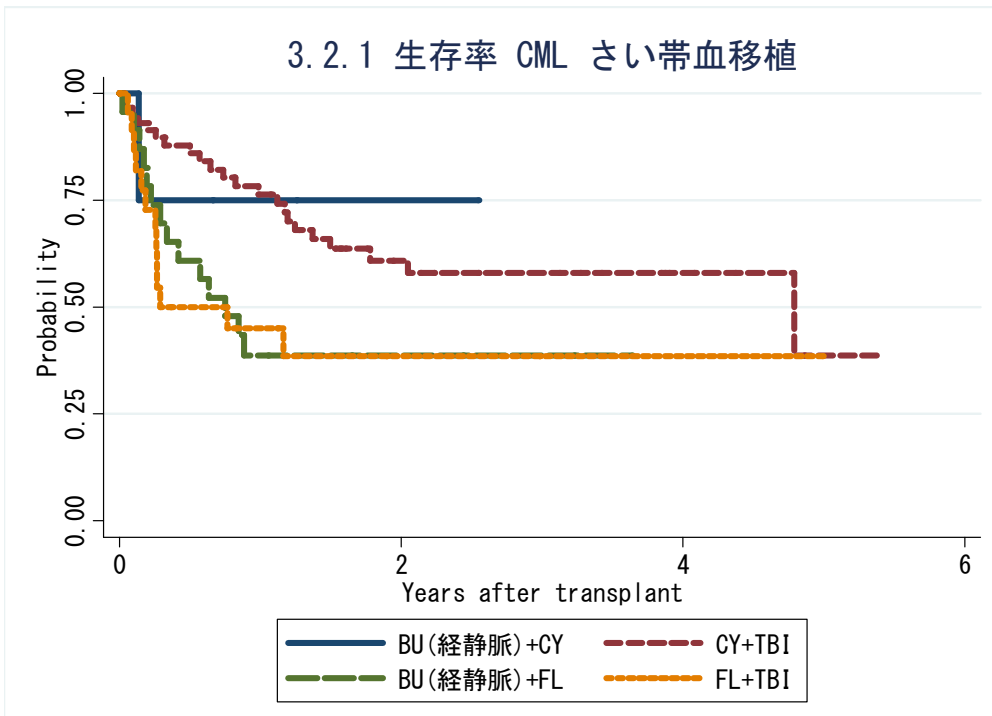
対象症例	症例数	移植後 1年			移植後 3年			移植後 5年		
		生存率	CI	N	生存率	CI	N	生存率	CI	N
① BU(iv)+CY	13	75.0%	40.8-91.2	9	75.0%	40.8-91.2	7	75.0%	40.8-91.2	1
② CY+TBI	25	86.9%	64.3-95.6	17	81.8%	58.1-92.8	6	81.8%	58.1-92.8	2
③ BU(iv)+FL	10	60.0%	25.3-82.7	6	45.0%	12.7-73.5	1	.	.	.
④ FL+TBI	4	25.0%	0.9-66.5	1

3.2.1 生存率 CML 非血縁者間骨髓移植



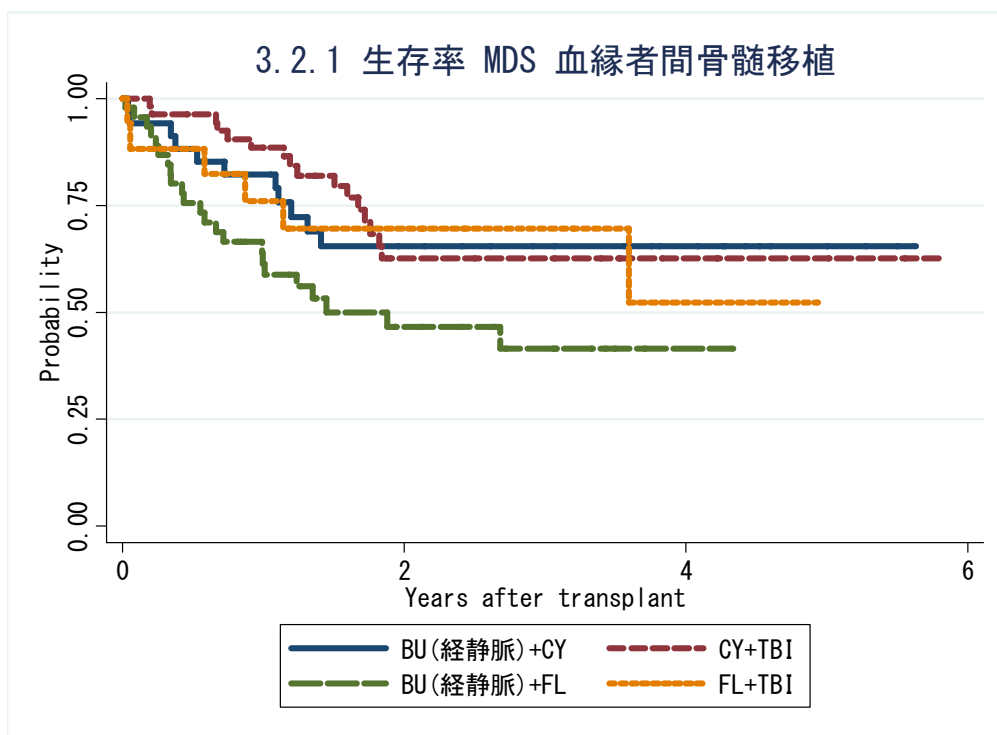
対象症例	症例数	移植後 1年			移植後 3年			移植後 5年		
		生存率	CI	N	生存率	CI	N	生存率	CI	N
① BU(iv)+CY	29	78.4%	57.9-89.7	20	72.8%	50.4-86.3	9	62.4%	34.1-81.3	2
② CY+TBI	65	75.8%	63.0-84.6	45	67.3%	52.3-78.6	20	67.3%	52.3-78.6	2
③ BU(iv)+FL	17	75.3%	46.8-90.0	8	54.9%	23.8-77.9	2	.	.	.
④ FL+TBI	11	61.4%	26.6-83.5	5	61.4%	26.6-83.5	3	61.4%	26.6-83.5	1

3.2.1 生存率 CML さい帯血移植



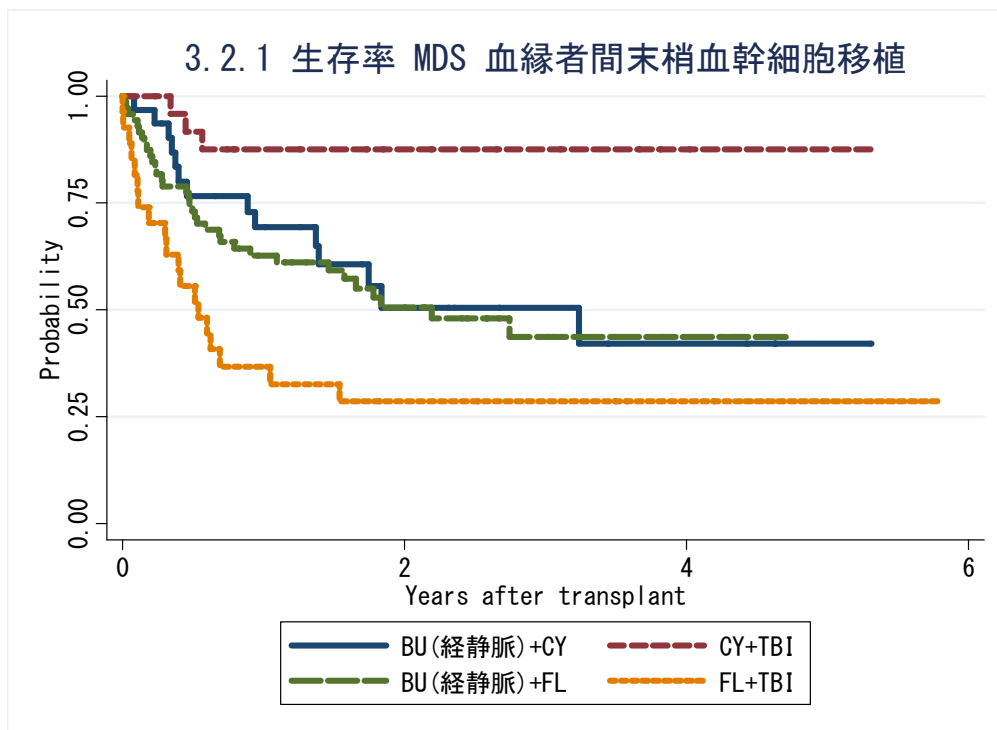
対象症例	症例数	移植後 1年			移植後 3年			移植後 5年		
		生存率	CI	N	生存率	CI	N	生存率	CI	N
① BU(iv)+CY	4	75.0%	12.8-96.1	2
② CY+TBI	58	76.3%	62.6-85.5	38	58.0%	42.6-70.6	14	38.6%	10.1-67.4	1
③ BU(iv)+FL	23	38.7%	19.3-57.7	8	38.7%	19.3-57.7	2	.	.	.
④ FL+TBI	22	45.0%	23.9-64.1	8	38.6%	18.1-58.8	3	.	.	.

3.2.1 生存率 MDS 血縁者間骨髓移植



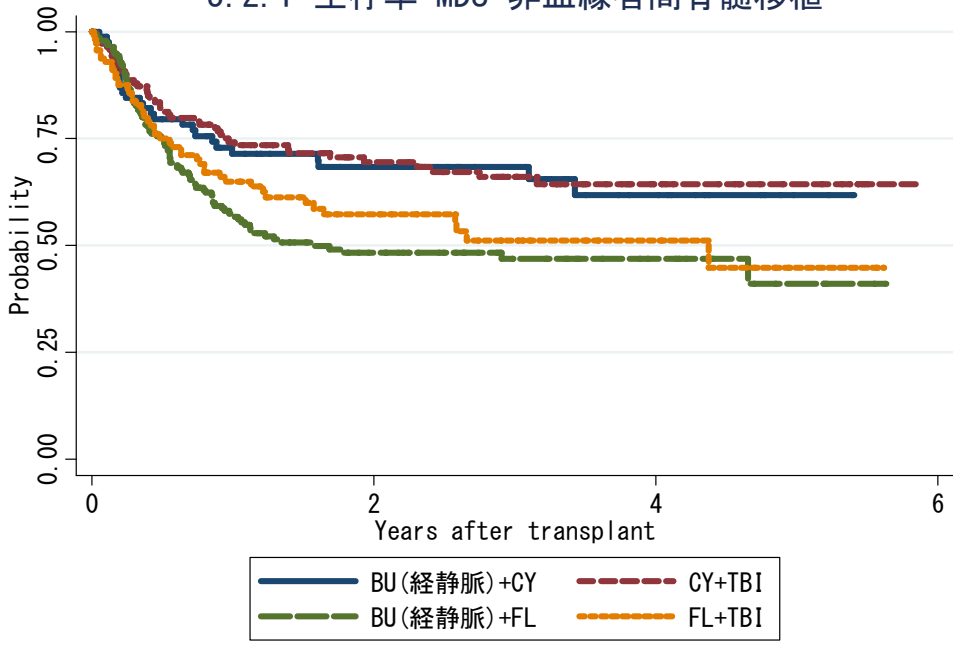
対象症例	症例数	移植後 1年			移植後 3年			移植後 5年		
		生存率	CI	N	生存率	CI	N	生存率	CI	N
① BU(iv)+CY	34	82.3%	64.7-91.6	27	65.5%	46.1-79.3	14	65.5%	46.1-79.3	4
② CY+TBI	55	88.5%	76.2-94.7	43	62.6%	45.8-75.6	16	62.6%	45.8-75.6	6
③ BU(iv)+FL	46	61.4%	45.3-74.0	24	41.5%	24.6-57.6	7	.	.	.
④ FL+TBI	17	76.0%	48.0-90.3	12	69.7%	41.7-86.2	5	.	.	.

3.2.1 生存率 MDS 血縁者間末梢血幹細胞移植



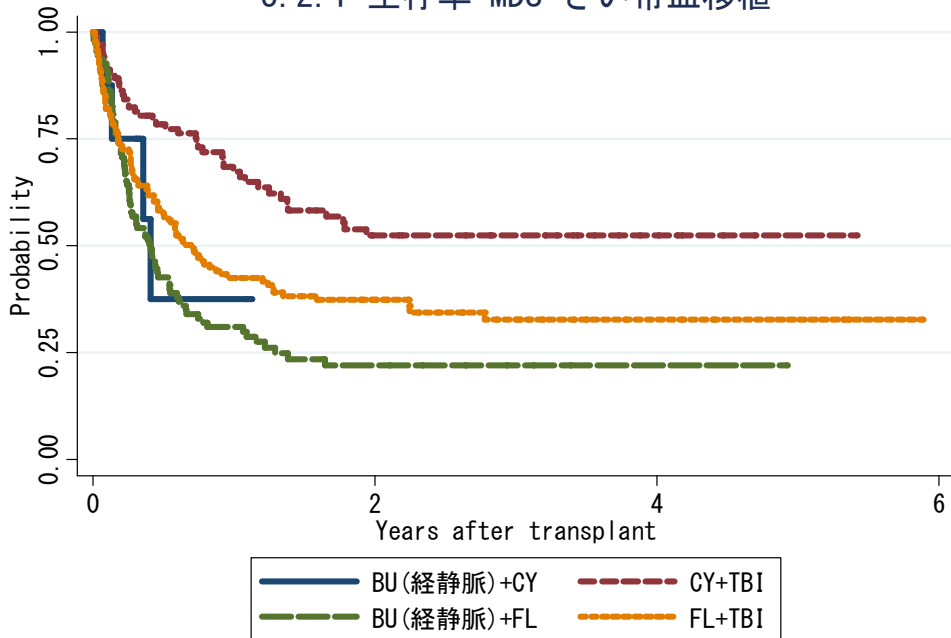
対象症例	症例数	移植後 1年			移植後 3年			移植後 5年		
		生存率	CI	N	生存率	CI	N	生存率	CI	N
① BU(iv)+CY	31	69.3%	49.1-82.7	19	50.5%	29.5-68.2	6	42.1%	20.1-62.7	1
② CY+TBI	26	87.5%	66.1-95.8	17	87.5%	66.1-95.8	9	87.5%	66.1-95.8	1
③ BU(iv)+FL	71	62.7%	50.2-72.9	38	43.6%	29.1-57.3	10	.	.	.
④ FL+TBI	27	36.7%	19.2-54.4	9	28.5%	13.0-46.2	5	28.5%	13.0-46.2	1

3.2.1 生存率 MDS 非血縁者間骨髄移植



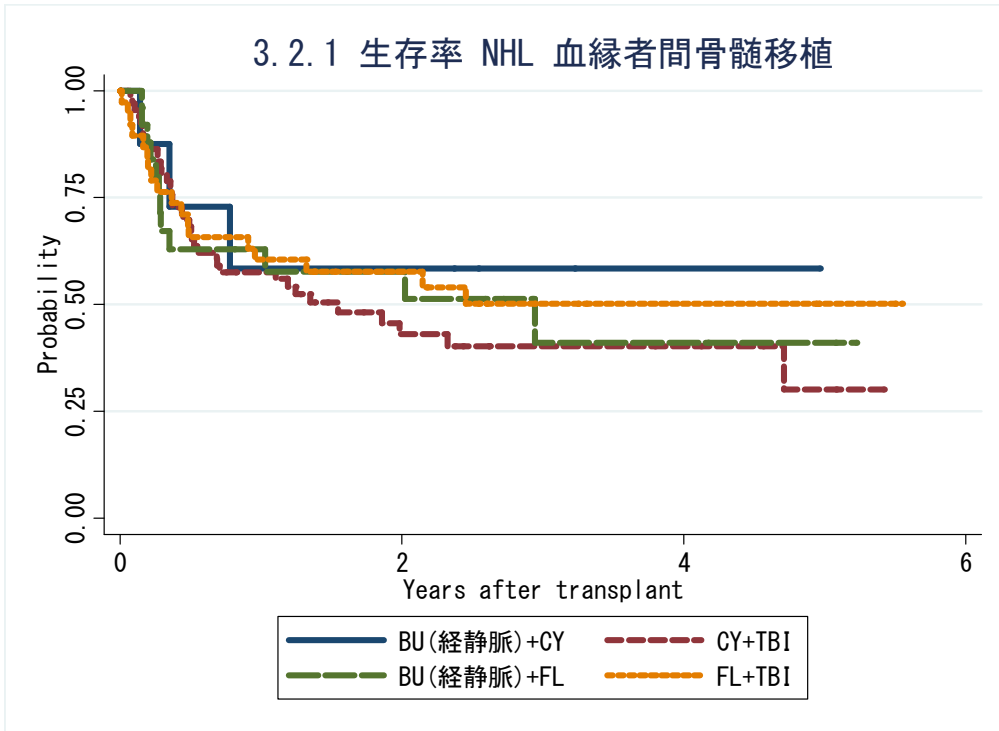
対象症例	症例数	移植後 1年			移植後 3年			移植後 5年		
		生存率	CI	N	生存率	CI	N	生存率	CI	N
① BU(iv)+CY	84	71.5%	60.2-80.1	51	68.3%	56.6-77.5	25	61.8%	47.8-73.1	3
② CY+TBI	141	74.2%	65.9-80.8	90	66.0%	56.8-73.8	48	64.4%	54.8-72.5	9
③ BU(iv)+FL	194	56.8%	49.1-63.7	88	46.9%	38.8-54.5	33	41.0%	28.3-53.4	5
④ FL+TBI	112	64.9%	54.9-73.3	59	51.2%	39.8-61.5	21	44.8%	29.4-59.1	2

3.2.1 生存率 MDS さい帯血移植



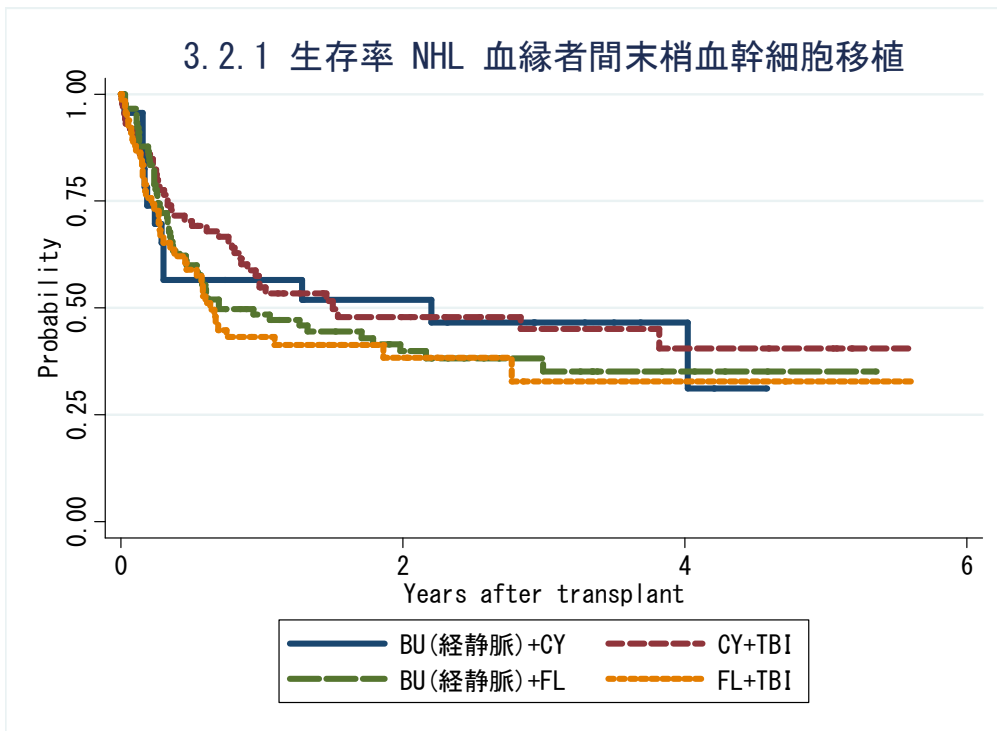
対象症例	症例数	移植後 1年			移植後 3年			移植後 5年		
		生存率	CI	N	生存率	CI	N	生存率	CI	N
① BU(iv)+CY	8	37.5%	5.6-71.7	2
② CY+TBI	102	67.3%	57.0-75.7	56	52.4%	41.2-62.4	22	52.4%	41.2-62.4	4
③ BU(iv)+FL	109	31.0%	22.5-39.9	29	22.1%	14.3-31.0	9	.	.	.
④ FL+TBI	139	42.6%	34.2-50.7	56	32.7%	24.1-41.5	17	32.7%	24.1-41.5	6

3.2.1 生存率 NHL 血縁者間骨髓移植



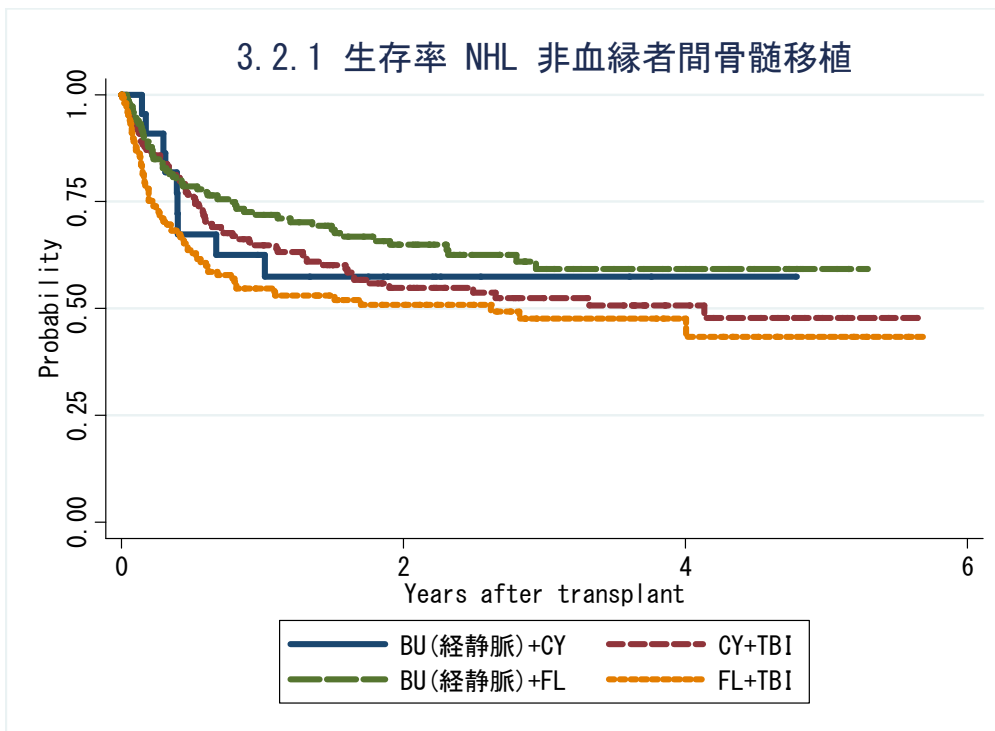
対象症例	症例数	移植後 1年			移植後 3年			移植後 5年		
		生存率	CI	N	生存率	CI	N	生存率	CI	N
① BU(iv)+CY	8	58.3%	18.0-84.4	4	58.3%	18.0-84.4	2	.	.	.
② CY+TBI	67	57.6%	44.8-68.4	35	40.2%	26.9-53.1	9	30.1%	12.6-50.0	3
③ BU(iv)+FL	25	63.0%	40.9-78.8	12	41.1%	17.2-63.8	4	41.1%	17.2-63.8	2
④ FL+TBI	38	60.5%	43.3-74.0	23	50.2%	32.6-65.4	10	50.2%	32.6-65.4	2

3.2.1 生存率 NHL 血縁者間末梢血幹細胞移植



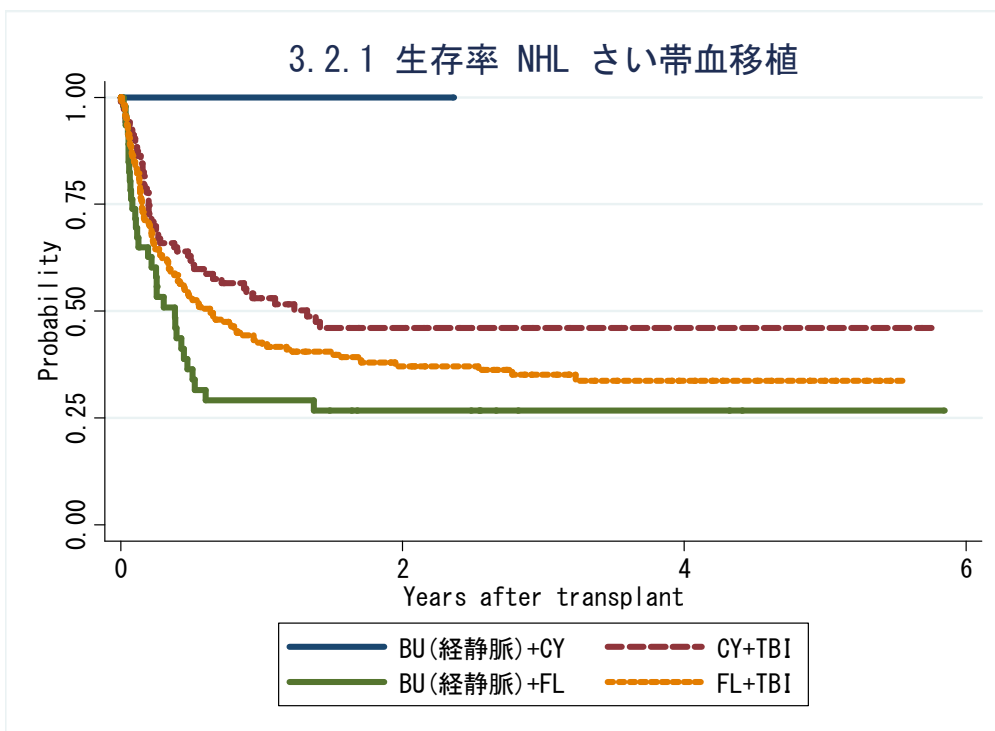
対象症例	症例数	移植後 1年			移植後 3年			移植後 5年		
		生存率	CI	N	生存率	CI	N	生存率	CI	N
① BU(iv)+CY	23	56.5%	34.3-73.8	12	46.6%	25.4-65.4	6	.	.	.
② CY+TBI	86	54.8%	43.3-64.9	39	45.1%	32.8-56.5	15	40.6%	26.9-53.8	5
③ BU(iv)+FL	90	48.5%	37.8-58.4	39	35.1%	23.9-46.4	11	35.1%	23.9-46.4	1
④ FL+TBI	67	43.2%	31.0-54.8	23	32.9%	19.0-47.5	5	32.9%	19.0-47.5	1

3.2.1 生存率 NHL 非血縁者間骨髓移植



対象症例	症例数	移植後 1年			移植後 3年			移植後 5年		
		生存率	CI	N	生存率	CI	N	生存率	CI	N
① BU(iv)+CY	22	62.6%	38.8-79.3	12	57.4%	33.9-75.2	3	.	.	.
② CY+TBI	155	64.8%	56.5-71.8	89	52.4%	43.4-60.6	35	47.7%	37.3-57.4	6
③ BU(iv)+FL	148	71.8%	63.6-78.5	93	59.3%	49.6-67.8	36	59.3%	49.6-67.8	4
④ FL+TBI	146	54.7%	46.0-62.5	68	47.6%	38.3-56.4	22	43.3%	31.6-54.4	4

3.2.1 生存率 NHL さい帯血移植



対象症例	症例数	移植後 1年			移植後 3年			移植後 5年		
		生存率	CI	N	生存率	CI	N	生存率	CI	N
① BU(iv)+CY	1	100.0%	.	1
② CY+TBI	103	53.0%	42.6-62.3	42	46.0%	35.5-55.9	10	46.0%	35.5-55.9	2
③ BU(iv)+FL	46	29.1%	16.4-43.0	12	26.7%	14.5-40.5	3	26.7%	14.5-40.5	1
④ FL+TBI	220	42.7%	35.9-49.3	79	35.1%	28.2-42.1	29	33.7%	26.5-40.9	6