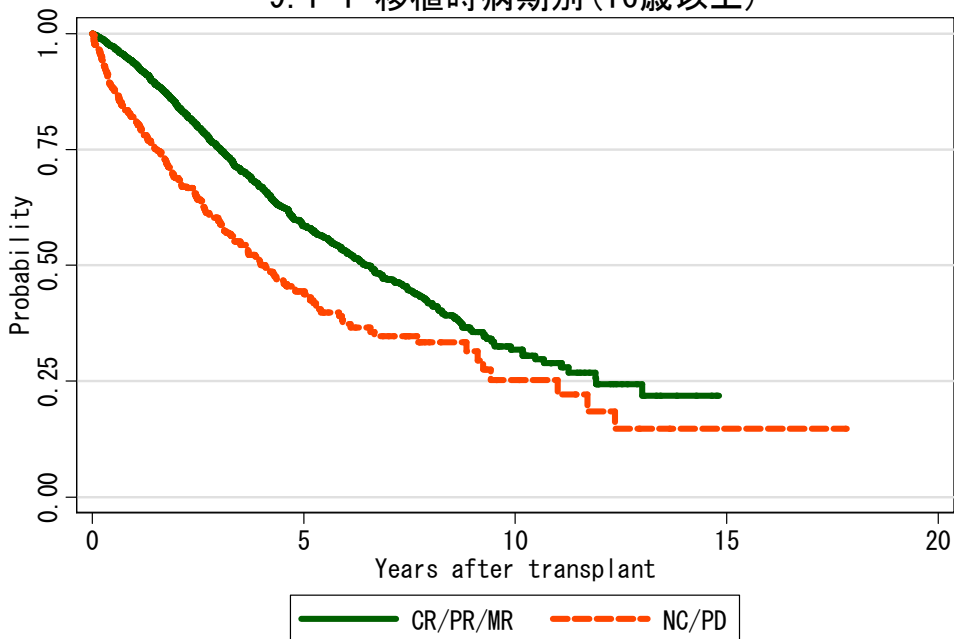


図9 MM 症例での生存曲線

図9.1 自家移植

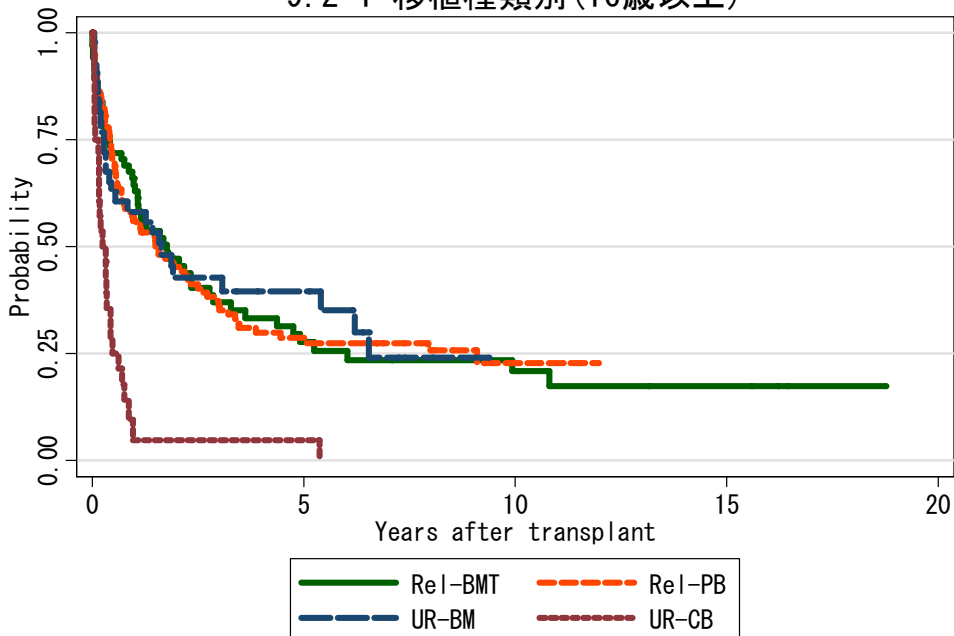
9.1-1 移植時病期別(16歳以上)



対象症例	症例数	移植後 1年			移植後 5年		
		生存率	95%信頼区間	観察症例数	生存率	95%信頼区間	観察症例数
① CR/PR/MR	3207	93.5%	92.6-94.3%	2624	58.4%	56.0-60.7%	600
② NC/PD	511	81.5%	77.8-84.7%	365	44.4%	38.6-50.0%	73

図9.2 同種造血幹細胞移植

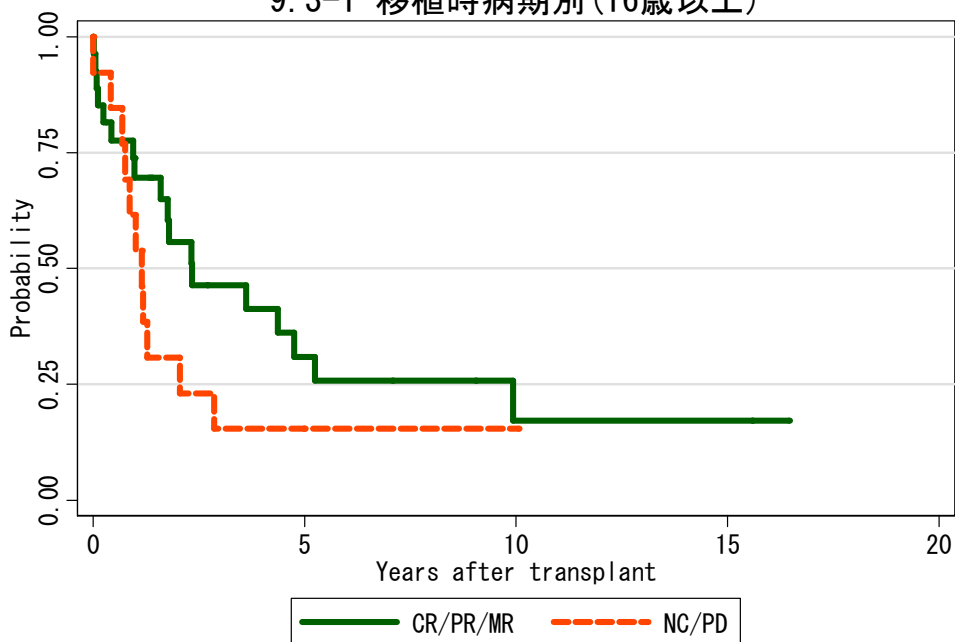
9.2-1 移植種類別(16歳以上)



対象症例	症例数	移植後 1年			移植後 5年		
		生存率	95%信頼区間	観察症例数	生存率	95%信頼区間	観察症例数
① Rel-BMT	68	64.4%	51.8-74.6%	42	27.8%	17.1-39.4%	14
② Rel-PB	113	56.1%	46.3-64.7%	60	28.7%	20.3-37.7%	24
③ UR-BM	43	58.1%	42.1-71.2%	24	39.5%	24.4-54.2%	10
④ UR-CB	28	4.8%	0.4-18.9%	1	4.8%	0.4-18.9%	1

図 9.3 血縁者間同種骨髄移植

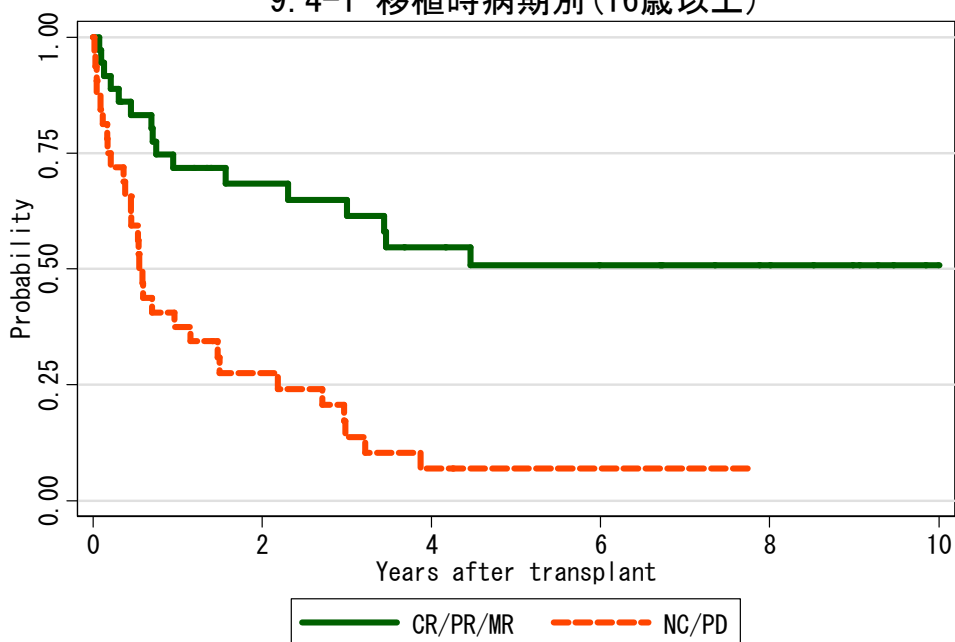
9.3-1 移植時病期別(16歳以上)



対象症例	症例数	移植後 1年			移植後 5年		
		生存率	95%信頼区間	観察症例数	生存率	95%信頼区間	観察症例数
① CR/PR/MR	27	69.6%	48.3-83.5%	17	30.9%	13.3-50.6%	6
② NC/PD	13	61.5%	30.8-81.8%	8	15.4%	2.5-38.8%	1

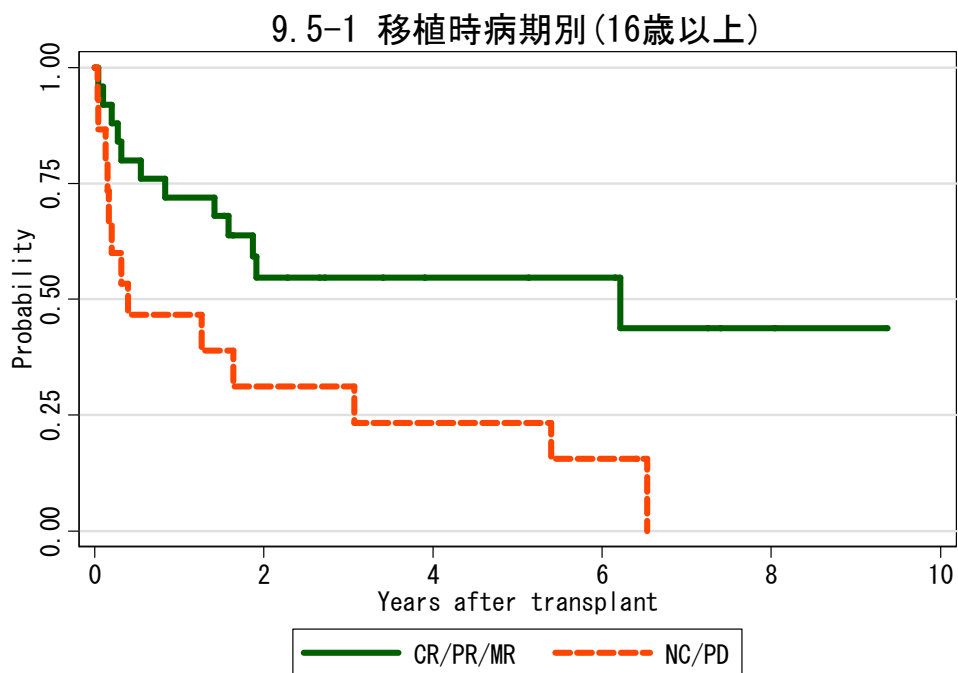
図 9.4 血縁者間同種末梢血移植

9.4-1 移植時病期別(16歳以上)



対象症例	症例数	移植後 1年			移植後 5年		
		生存率	95%信頼区間	観察症例数	生存率	95%信頼区間	観察症例数
① CR/PR/MR	36	71.8%	53.8-83.7%	24	50.8%	32.2-66.7%	13
② NC/PD	32	37.5%	21.3-53.7%	12	6.9%	1.2-19.6%	1

図 9.5 非血縁者間同種骨髄移植



対象症例	症例数	移植後 1年			移植後 5年		
		生存率	95%信頼区間	観察症例数	生存率	95%信頼区間	観察症例数
① CR/PR/MR	25	72.0%	50.1-85.6%	18	54.6%	33.0-71.9%	7
② NC/PD	15	46.7%	21.2-68.8%	6	23.3%	5.9-47.3%	3