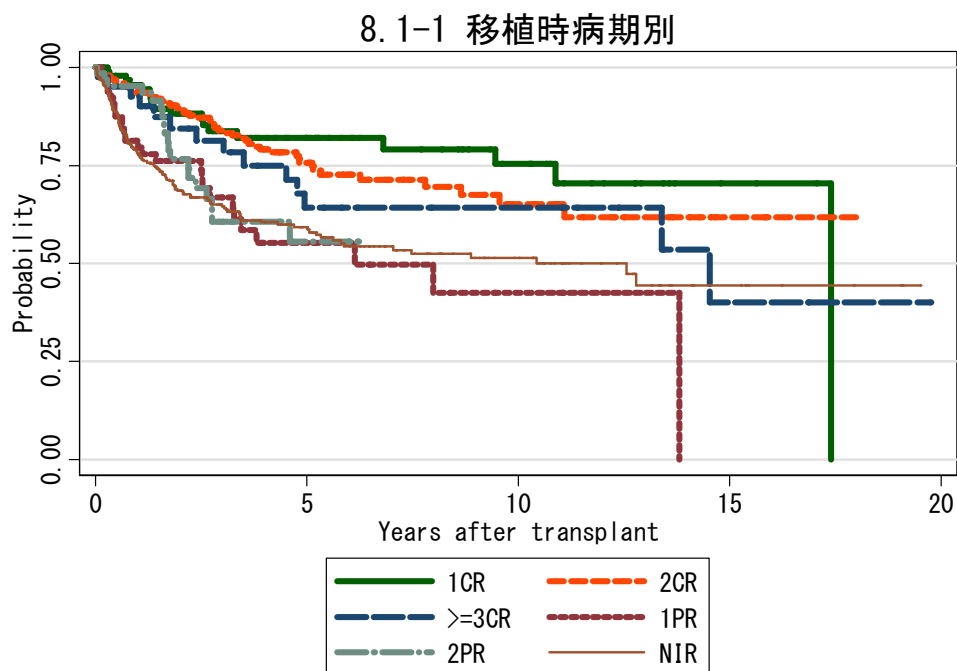


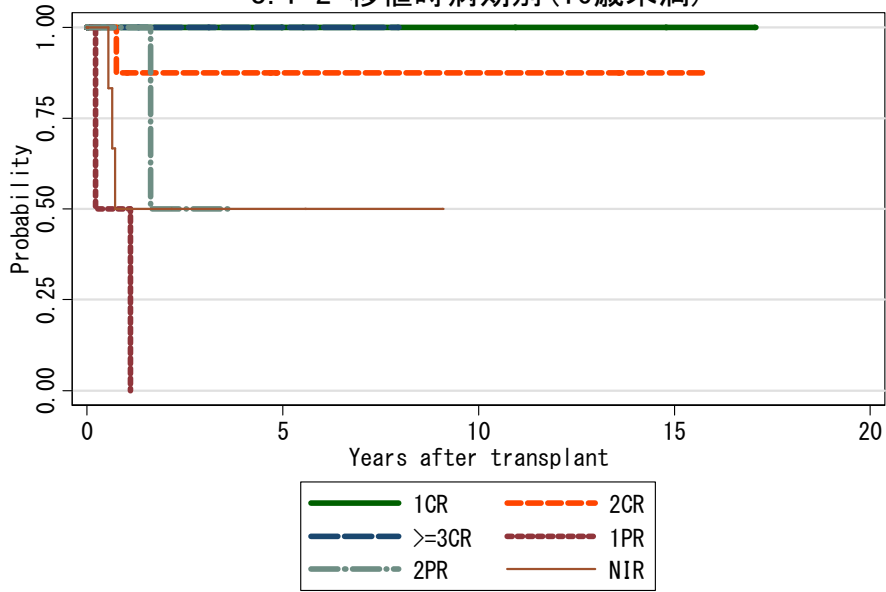
図8 HL症例での生存曲線

図8.1 自家移植



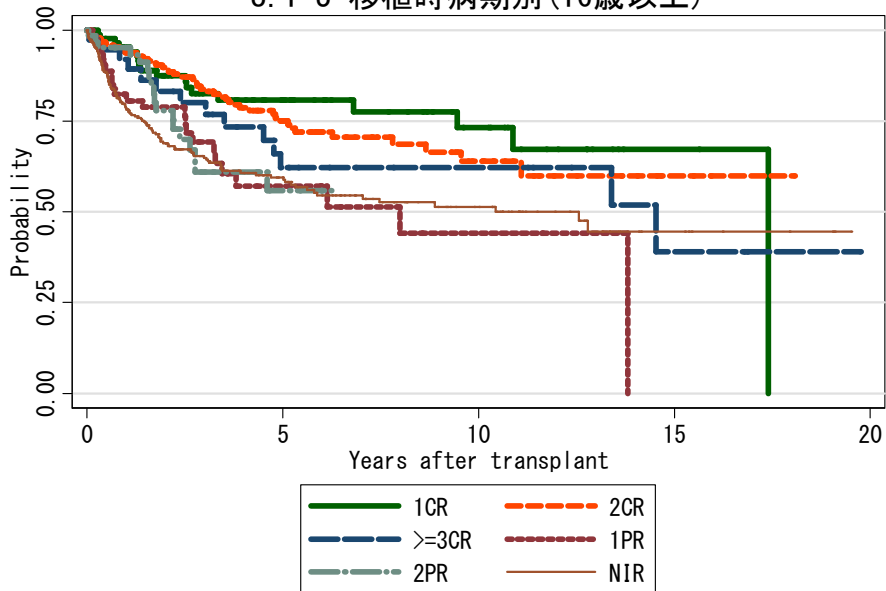
対象症例	症例数	移植後 1年			移植後 5年		
		生存率	95%信頼区間	観察症例数	生存率	95%信頼区間	観察症例数
① 1CR	93	95.6%	88.6-98.3%	81	82.1%	71.5-89.1%	40
② 2CR	229	93.5%	89.3-96.1%	184	75.7%	68.2-81.7%	82
③ >=3CR	41	92.6%	78.7-97.5%	37	64.2%	45.1-78.2%	18
④ 1PR	65	81.3%	69.4-88.9%	49	55.2%	39.5-68.5%	13
⑤ 2PR	65	95.3%	86.1-98.5%	55	55.6%	37.7-70.2%	10
⑥ NIR	292	78.0%	72.7-82.4%	207	59.3%	52.8-65.2%	92

8.1-2 移植時病期別(16歳未満)



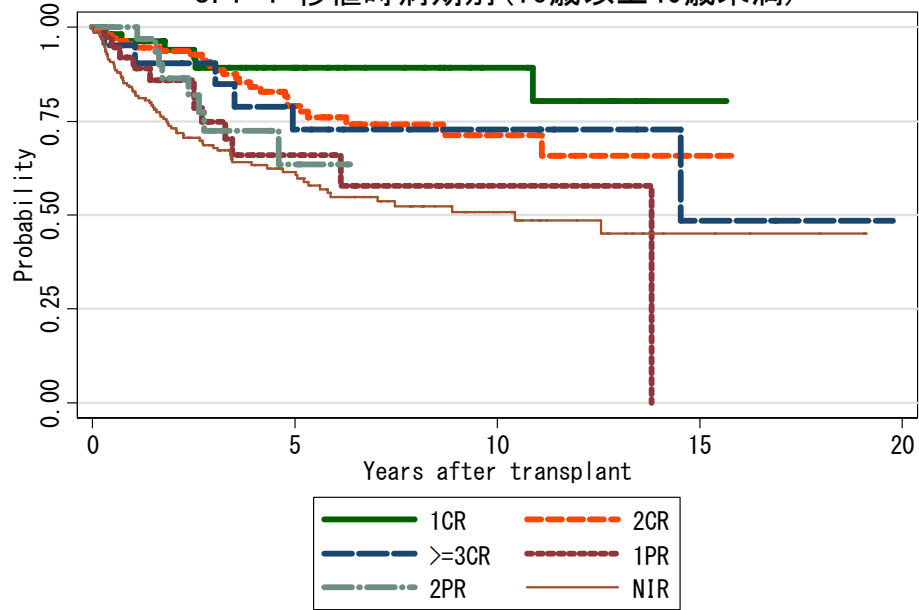
対象症例	症例数	移植後 1年			移植後 5年		
		生存率	95%信頼区間	観察症例数	生存率	95%信頼区間	観察症例数
① 1CR	5	100.0%	.	5	100.0%	.	4
② 2CR	8	87.5%	38.7-98.1%	7	87.5%	38.7-98.1%	4
③ >=3CR	3	100.0%	.	3	100.0%	.	1
④ 1PR	2	50.0%	0.6-91.0%	1	.	.	.
⑤ 2PR	2	100.0%	.	2	.	.	.
⑥ NIR	6	50.0%	11.1-80.4%	3	50.0%	11.1-80.4%	2

8.1-3 移植時病期別(16歳以上)



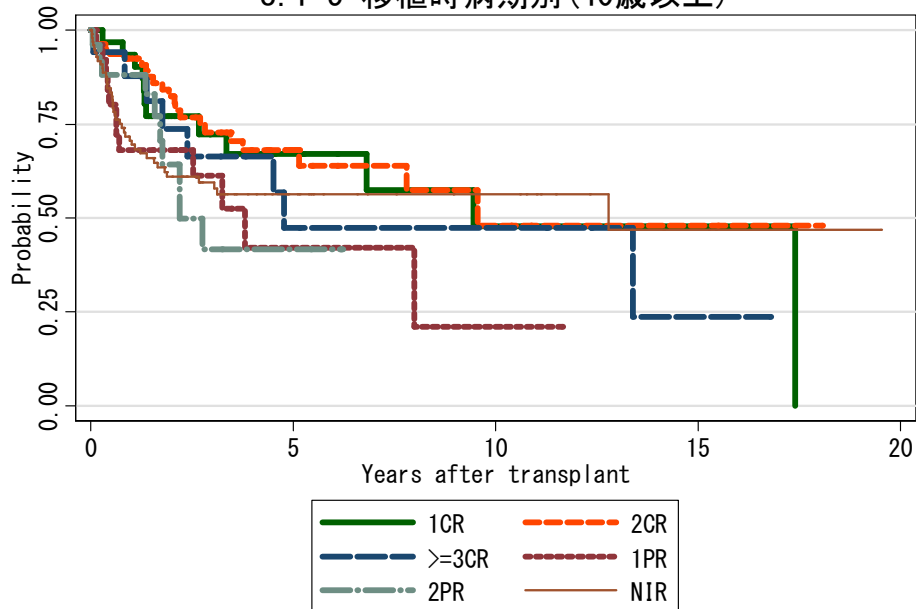
対象症例	症例数	移植後 1年			移植後 5年		
		生存率	95%信頼区間	観察症例数	生存率	95%信頼区間	観察症例数
① 1CR	88	95.3%	87.9-98.2%	76	80.8%	69.5-88.3%	36
② 2CR	221	93.8%	89.5-96.3%	177	75.1%	67.3-81.3%	78
③ >=3CR	38	92.0%	77.1-97.3%	34	62.3%	42.8-76.8%	17
④ 1PR	63	82.3%	70.3-89.8%	48	57.1%	40.9-70.5%	13
⑤ 2PR	63	95.1%	85.7-98.4%	53	55.9%	37.7-70.7%	10
⑥ NIR	286	78.6%	73.3-83.0%	204	59.5%	52.9-65.4%	90

8.1-4 移植時病期別(16歳以上40歳未満)



対象症例	症例数	移植後 1年			移植後 5年		
		生存率	95%信頼区間	観察症例数	生存率	95%信頼区間	観察症例数
① 1CR	56	96.3%	86.1-99.1%	47	89.2%	75.8-95.4%	26
② 2CR	139	94.6%	89.1-97.4%	114	78.9%	69.2-85.9%	58
③ >=3CR	21	95.2%	70.7-99.3%	20	72.7%	45.9-87.8%	12
④ 1PR	37	91.9%	76.9-97.3%	32	66.0%	45.1-80.4%	11
⑤ 2PR	37	100.0%	.	34	63.4%	36.7-81.3%	6
⑥ NIR	187	82.9%	76.5-87.6%	142	61.5%	53.4-68.7%	68

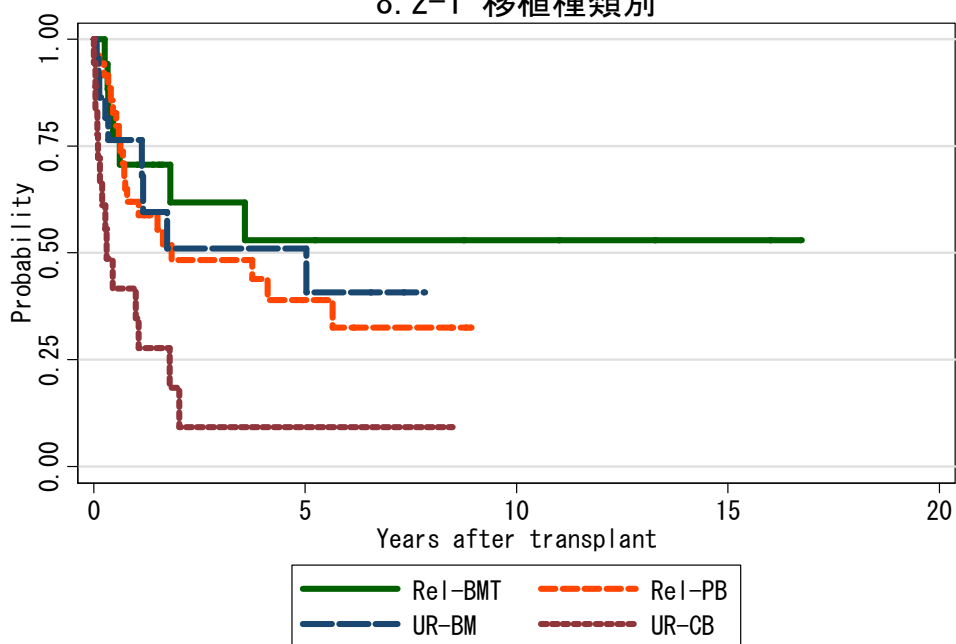
8.1-5 移植時病期別(40歳以上)



対象症例	症例数	移植後 1年			移植後 5年		
		生存率	95%信頼区間	観察症例数	生存率	95%信頼区間	観察症例数
① 1CR	32	93.6%	76.6-98.4%	29	67.1%	45.3-81.8%	10
② 2CR	82	92.4%	83.7-96.5%	63	68.1%	54.1-78.7%	20
③ >=3CR	17	87.8%	59.5-96.8%	14	47.4%	19.1-71.4%	5
④ 1PR	26	68.1%	46.2-82.6%	16	42.0%	16.6-65.8%	2
⑤ 2PR	26	88.1%	67.6-96.0%	19	41.6%	17.3-64.5%	4
⑥ NIR	99	70.6%	60.3-78.7%	62	56.3%	45.0-66.1%	22

図 8.2 同種造血幹細胞移植

8.2-1 移植種類別



対象症例	症例数	移植後 1年			移植後 5年		
		生存率	95%信頼区間	観察症例数	生存率	95%信頼区間	観察症例数
① Rel-BMT	17	70.6%	43.2-86.6%	12	52.9%	24.5-75.0%	6
② Rel-PB	35	62.0%	43.7-75.9%	20	39.0%	21.3-56.4%	7
③ UR-BM	22	76.5%	52.3-89.5%	11	51.0%	23.3-73.2%	5
④ UR-CB	18	34.7%	13.4-57.3%	5	9.3%	0.6-32.6%	1