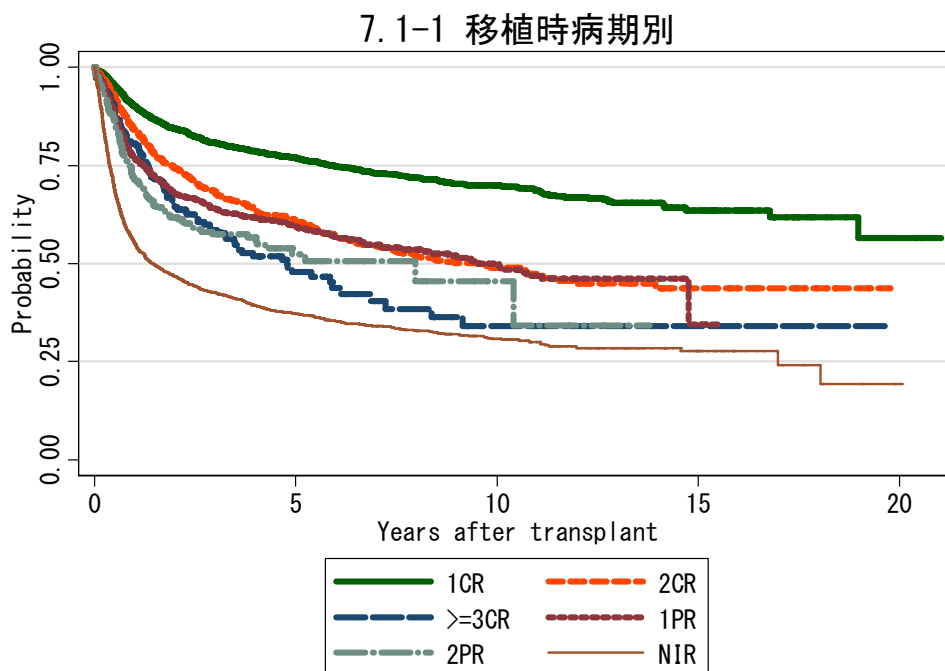


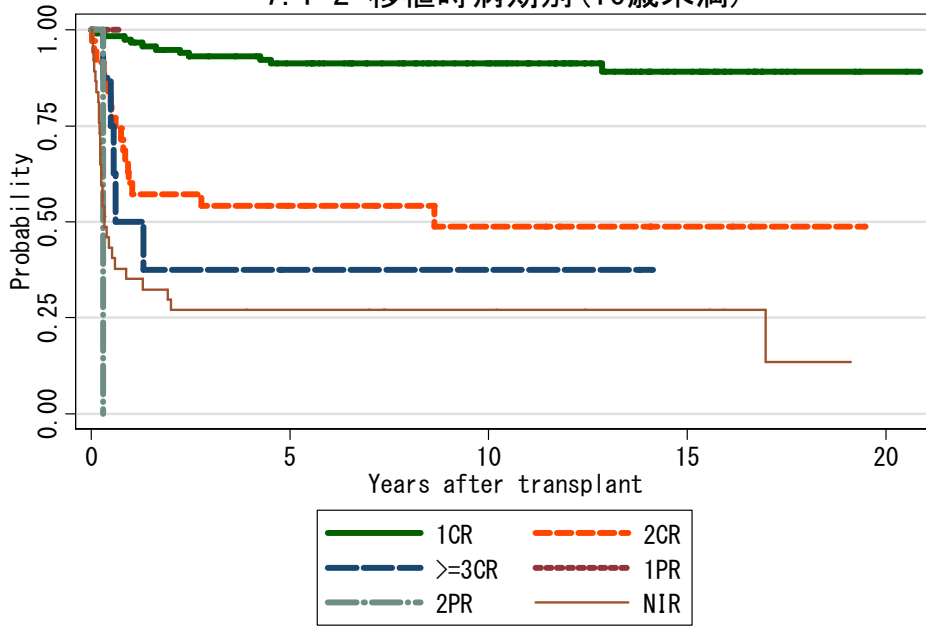
図7 NHL 症例での生存曲線

図7.1 自家移植



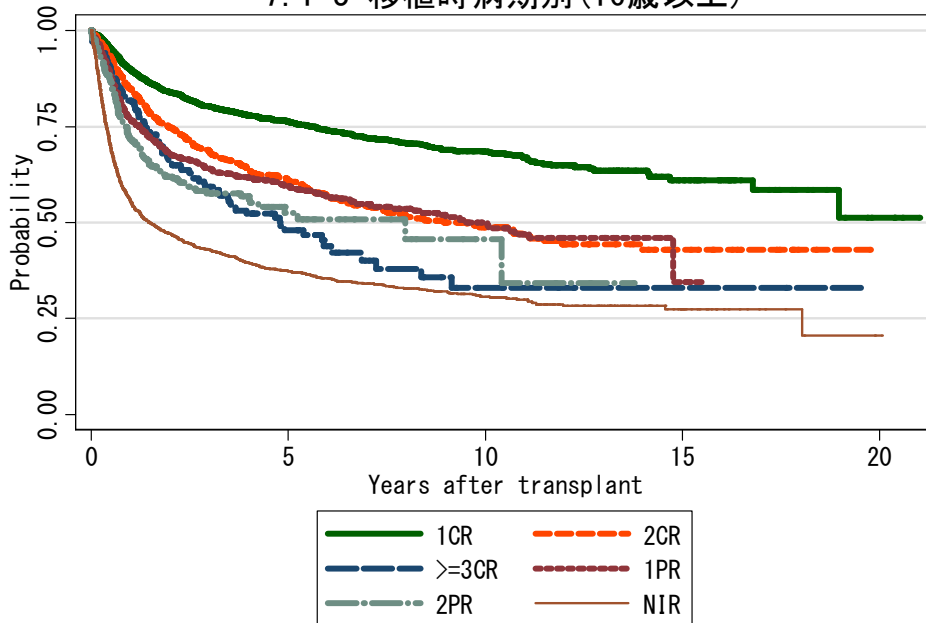
対象症例	症例数	移植後 1年			移植後 5年		
		生存率	95%信頼区間	観察症例数	生存率	95%信頼区間	観察症例数
① 1CR	3372	90.0%	88.9-91.0%	2759	76.8%	75.2-78.4%	1243
② 2CR	1429	84.1%	82.0-85.9%	1081	60.8%	57.7-63.6%	406
③ >=3CR	213	80.5%	74.4-85.3%	157	47.8%	39.6-55.5%	45
④ 1PR	846	76.8%	73.7-79.5%	594	59.5%	55.7-63.0%	258
⑤ 2PR	320	71.2%	65.7-76.0%	198	52.3%	45.1-59.1%	33
⑥ NIR	2053	55.0%	52.8-57.2%	1033	37.2%	34.9-39.5%	411

7.1-2 移植時病期別(16歳未満)



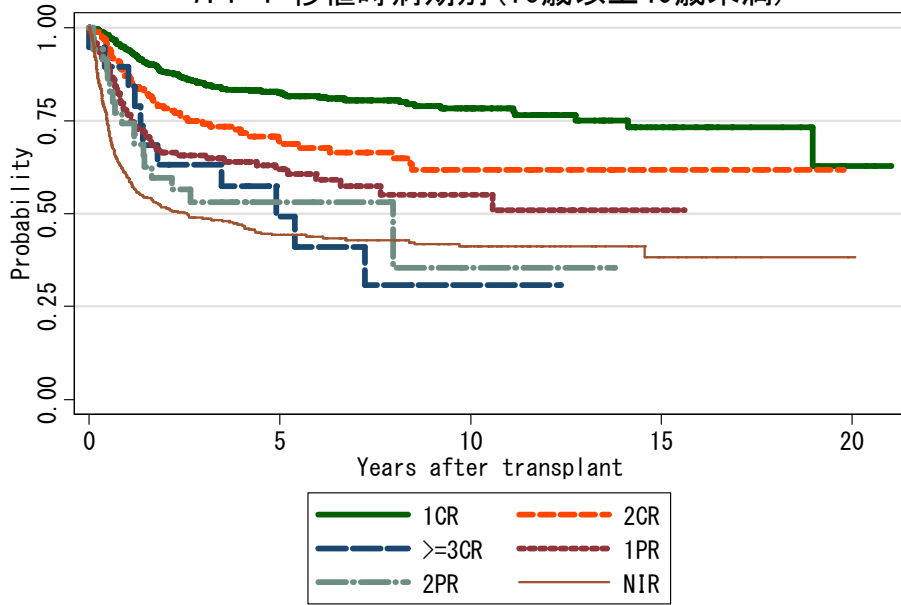
対象症例	症例数	移植後 1年			移植後 5年		
		生存率	95%信頼区間	観察症例数	生存率	95%信頼区間	観察症例数
① 1CR	117	97.4%	92.2-99.2%	113	91.2%	84.3-95.2%	98
② 2CR	35	60.0%	42.0-74.0%	21	54.1%	36.4-68.9%	15
③ >=3CR	8	50.0%	15.2-77.5%	4	37.5%	8.7-67.4%	2
④ 1PR	1
⑤ 2PR	1
⑥ NIR	37	35.1%	20.4-50.3%	13	27.0%	14.1-41.8%	9

7.1-3 移植時病期別(16歳以上)



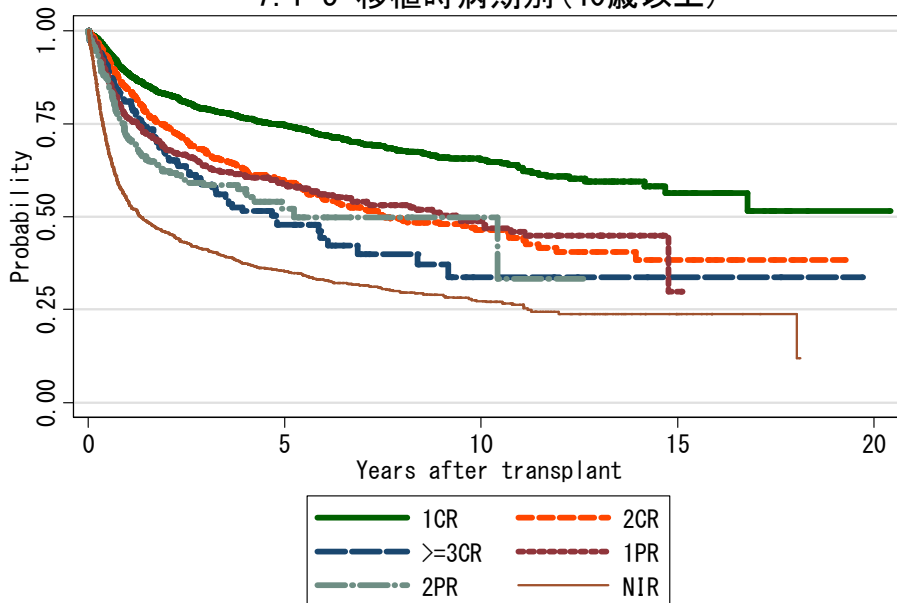
対象症例	症例数	移植後 1年			移植後 5年		
		生存率	95%信頼区間	観察症例数	生存率	95%信頼区間	観察症例数
① 1CR	3254	89.7%	88.6-90.8%	2645	76.2%	74.5-77.8%	1146
② 2CR	1394	84.7%	82.6-86.5%	1060	60.8%	57.7-63.7%	391
③ >=3CR	205	81.8%	75.6-86.5%	153	48.0%	39.6-55.9%	43
④ 1PR	845	76.8%	73.7-79.5%	594	59.5%	55.7-63.0%	258
⑤ 2PR	319	71.5%	66.0-76.2%	198	52.5%	45.2-59.3%	33
⑥ NIR	2014	55.3%	53.1-57.5%	1018	37.3%	35.0-39.6%	401

7.1-4 移植時病期別(16歳以上40歳未満)



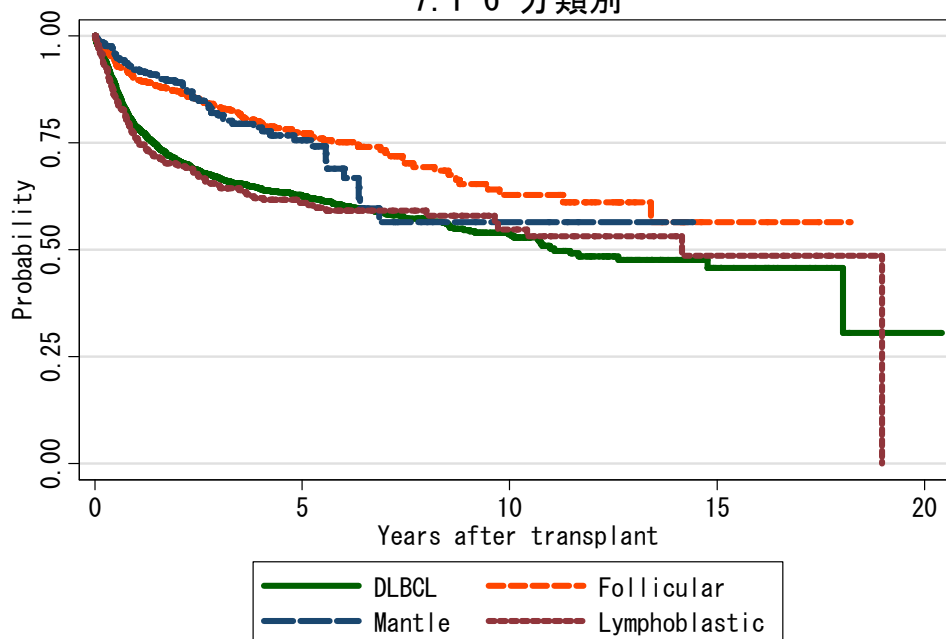
対象症例	症例数	移植後 1年			移植後 5年			
		生存率	95%信頼区間	観察症例数	生存率	95%信頼区間	観察症例数	
①	1CR	660	94.1%	92.0-95.7%	567	82.6%	79.1-85.5%	288
②	2CR	193	87.0%	81.2-91.1%	153	68.7%	60.6-75.5%	68
③	>=3CR	19	89.5%	64.1-97.3%	17	49.2%	24.1-70.3%	6
④	1PR	169	77.2%	70.0-83.0%	121	61.9%	53.5-69.3%	58
⑤	2PR	37	74.3%	56.4-85.7%	26	53.2%	35.2-68.2%	7
⑥	NIR	428	59.7%	54.8-64.3%	240	44.2%	39.2-49.2%	116

7.1-5 移植時病期別(40歳以上)



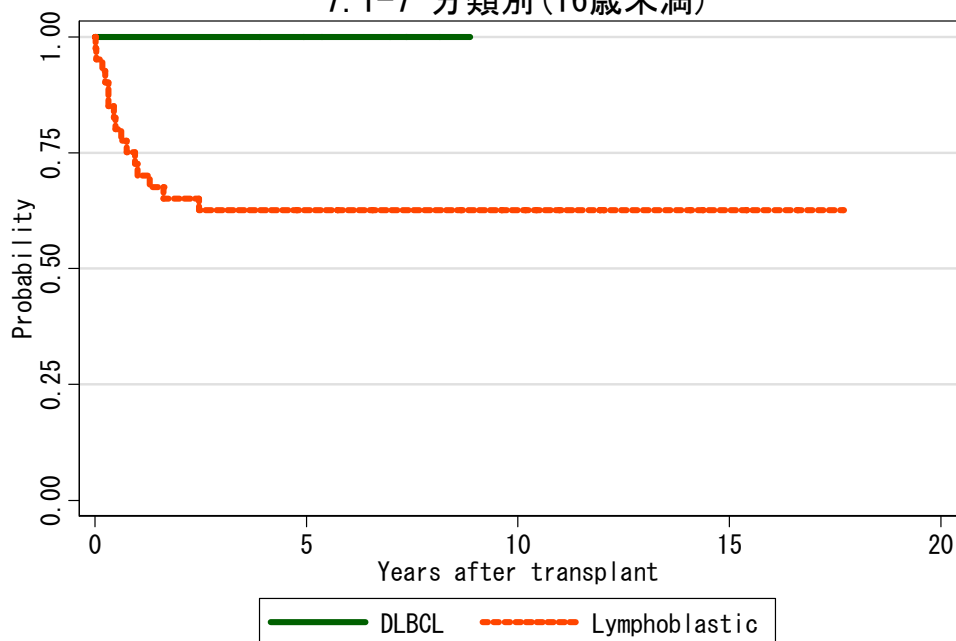
対象症例	症例数	移植後 1年			移植後 5年			
		生存率	95%信頼区間	観察症例数	生存率	95%信頼区間	観察症例数	
①	1CR	2594	88.6%	87.3-89.8%	2078	74.5%	72.5-76.3%	857
②	2CR	1201	84.3%	82.1-86.3%	907	59.5%	56.2-62.7%	323
③	>=3CR	186	80.9%	74.4-86.0%	136	47.9%	38.9-56.2%	37
④	1PR	676	76.6%	73.2-79.7%	473	58.8%	54.6-62.8%	200
⑤	2PR	282	71.1%	65.2-76.1%	172	52.1%	43.9-59.7%	26
⑥	NIR	1586	54.1%	51.6-56.6%	779	35.3%	32.7-37.9%	285

7.1-6 分類別



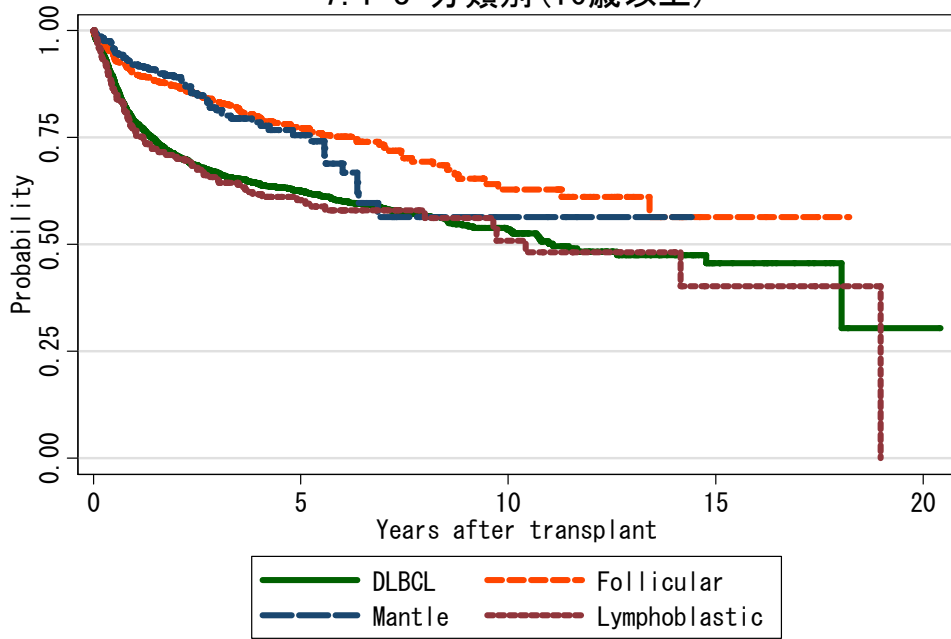
対象症例	症例数	移植後 1年			移植後 5年		
		生存率	95%信頼区間	観察症例数	生存率	95%信頼区間	観察症例数
① DLBCL	3012	78.6%	77.0-80.0%	2087	62.6%	60.5-64.5%	657
② Follicular	702	90.0%	87.5-92.0%	569	77.1%	73.2-80.5%	226
③ Mantle	292	92.1%	88.2-94.7%	238	75.6%	68.4-81.3%	61
④ Lymphoblastic	375	76.1%	71.3-80.2%	257	61.0%	55.3-66.3%	101

7.1-7 分類別 (16歳未満)



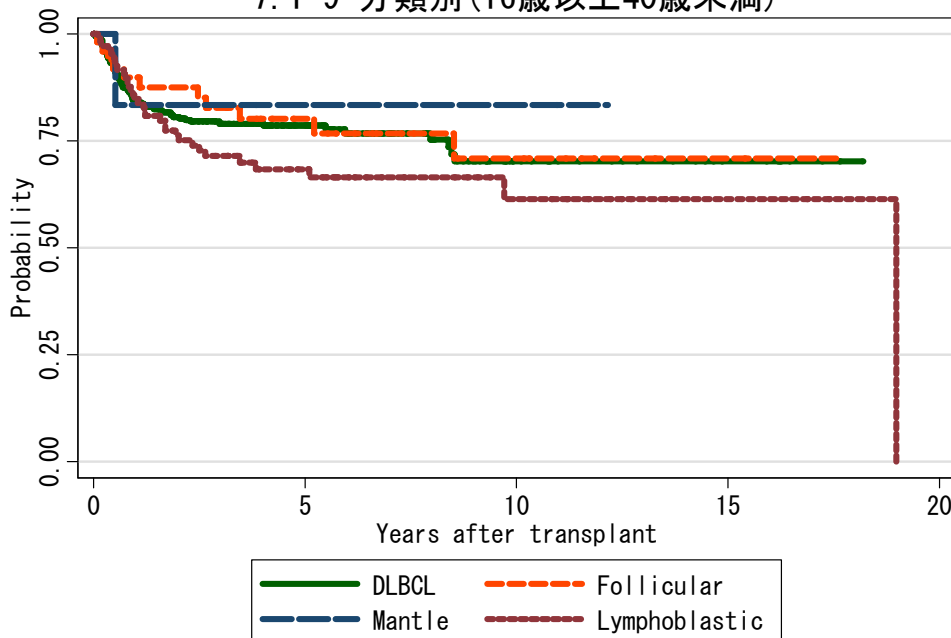
対象症例	症例数	移植後 1年			移植後 5年		
		生存率	95%信頼区間	観察症例数	生存率	95%信頼区間	観察症例数
① DLBCL	7	100.0%	.	7	100.0%	.	5
② Lymphoblastic	41	72.6%	56.0-83.8%	29	62.6%	45.8-75.5%	22

7.1-8 分類別(16歳以上)



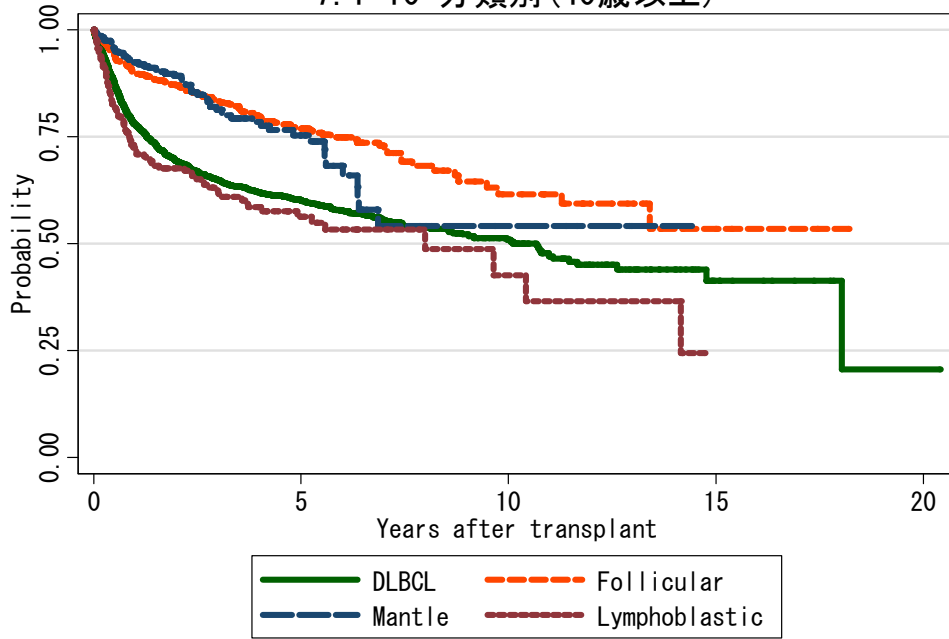
対象症例	症例数	移植後 1年			移植後 5年		
		生存率	95%信頼区間	観察症例数	生存率	95%信頼区間	観察症例数
① DLBCL	3005	78.5%	76.9-80.0%	2080	62.4%	60.4-64.4%	652
② Follicular	702	90.0%	87.5-92.0%	569	77.1%	73.2-80.5%	226
③ Mantle	292	92.1%	88.2-94.7%	238	75.6%	68.4-81.3%	61
④ Lymphoblastic	334	76.5%	71.5-80.8%	228	60.4%	54.1-66.1%	79

7.1-9 分類別(16歳以上40歳未満)



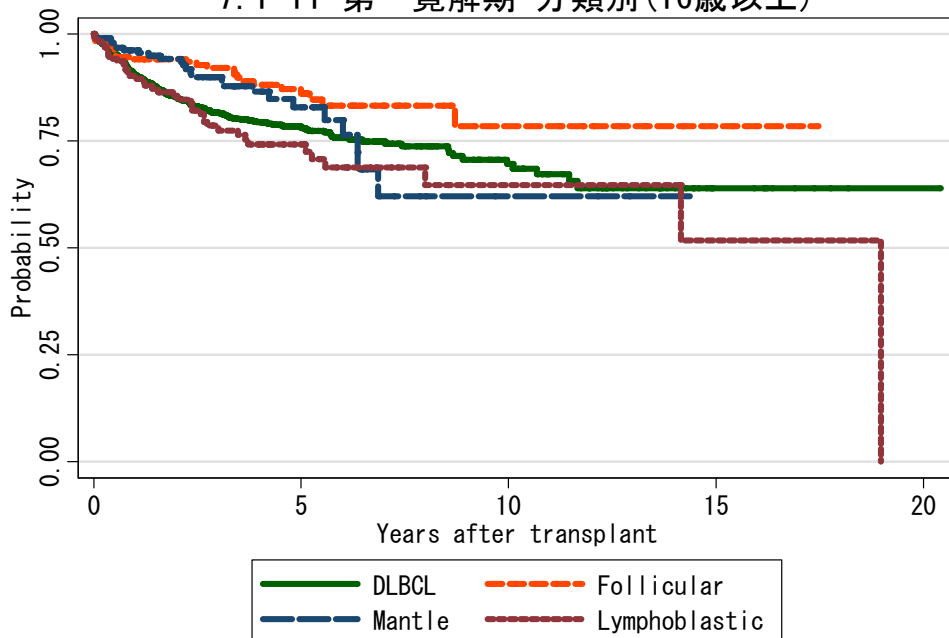
対象症例	症例数	移植後 1年			移植後 5年		
		生存率	95%信頼区間	観察症例数	生存率	95%信頼区間	観察症例数
① DLBCL	381	84.0%	79.7-87.4%	278	78.6%	73.7-82.6%	114
② Follicular	51	89.8%	77.1-95.6%	42	80.1%	65.1-89.2%	25
③ Mantle	6	83.3%	27.3-97.5%	4	83.3%	27.3-97.5%	3
④ Lymphoblastic	108	84.8%	76.3-90.4%	86	68.3%	57.6-76.9%	38

7.1-10 分類別 (40歳以上)



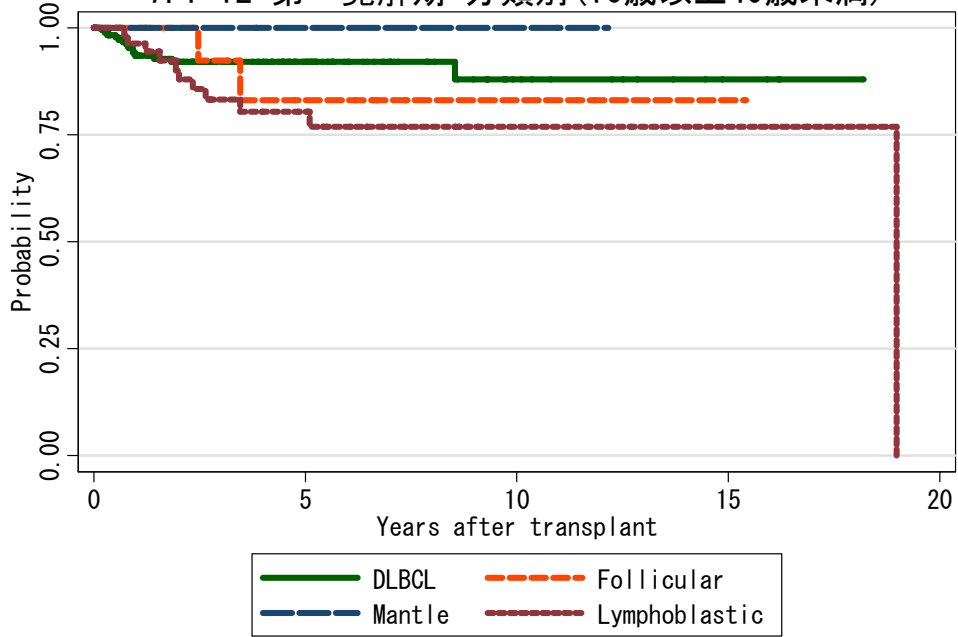
対象症例	症例数	移植後 1年			移植後 5年		
		生存率	95%信頼区間	観察症例数	生存率	95%信頼区間	観察症例数
① DLBCL	2624	77.7%	76.0-79.3%	1802	60.1%	57.8-62.2%	538
② Follicular	651	90.0%	87.4-92.1%	527	76.8%	72.7-80.4%	201
③ Mantle	286	92.3%	88.4-94.9%	234	75.3%	68.0-81.2%	58
④ Lymphoblastic	226	72.5%	65.9-78.0%	142	56.3%	48.3-63.5%	41

7.1-11 第一寛解期 分類別 (16歳以上)



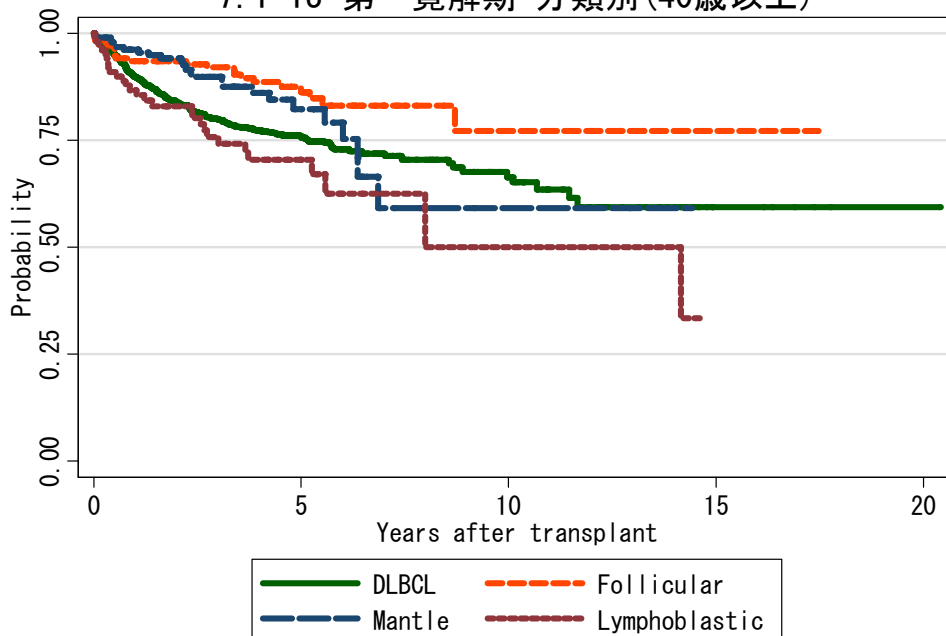
対象症例	症例数	移植後 1年			移植後 5年		
		生存率	95%信頼区間	観察症例数	生存率	95%信頼区間	観察症例数
① DLBCL	1242	90.4%	88.5-91.9%	997	78.3%	75.4-80.8%	331
② Follicular	195	94.1%	89.6-96.7%	166	86.0%	79.1-90.8%	78
③ Mantle	192	96.2%	92.2-98.2%	163	82.8%	73.3-89.1%	39
④ Lymphoblastic	161	90.2%	84.2-94.0%	125	74.2%	65.4-81.1%	46

7.1-12 第一寛解期 分類別 (16歳以上40歳未満)



対象症例	症例数	移植後 1年			移植後 5年		
		生存率	95%信頼区間	観察症例数	生存率	95%信頼区間	観察症例数
① DLBCL	185	93.5%	88.6-96.4%	149	92.1%	86.7-95.3%	59
② Follicular	18	100.0%	.	15	83.1%	47.2-95.5%	8
③ Mantle	3	100.0%	.	3	100.0%	.	2
④ Lymphoblastic	58	96.3%	86.1-99.1%	51	80.4%	65.4-89.4%	25

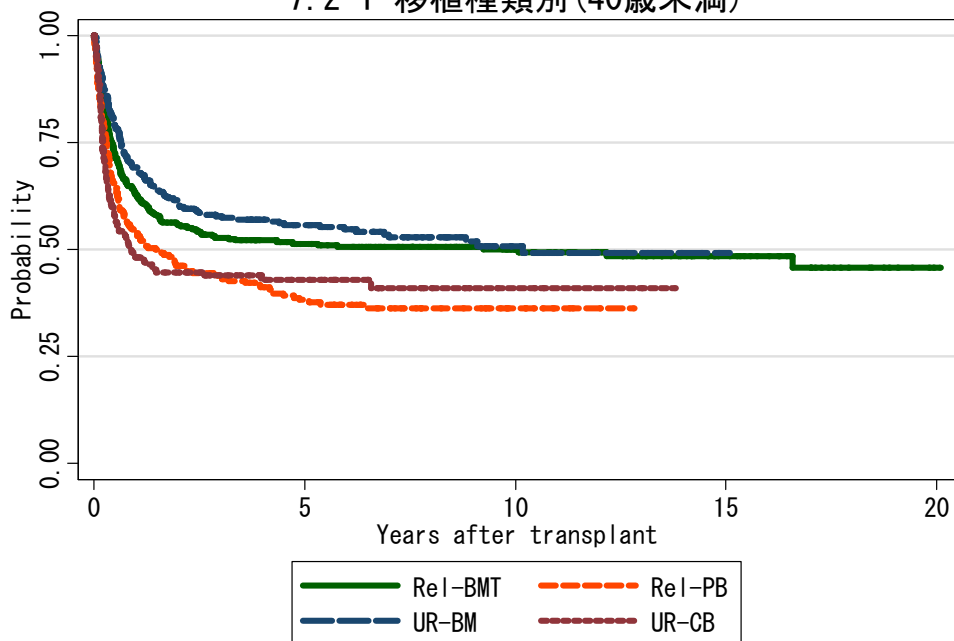
7.1-13 第一寛解期 分類別 (40歳以上)



対象症例	症例数	移植後 1年			移植後 5年		
		生存率	95%信頼区間	観察症例数	生存率	95%信頼区間	観察症例数
① DLBCL	1057	89.8%	87.8-91.5%	848	75.9%	72.8-78.8%	272
② Follicular	177	93.5%	88.6-96.4%	151	86.3%	78.9-91.2%	70
③ Mantle	189	96.1%	92.0-98.1%	160	82.3%	72.5-88.8%	37
④ Lymphoblastic	103	86.6%	78.1-92.0%	74	70.5%	58.8-79.5%	21

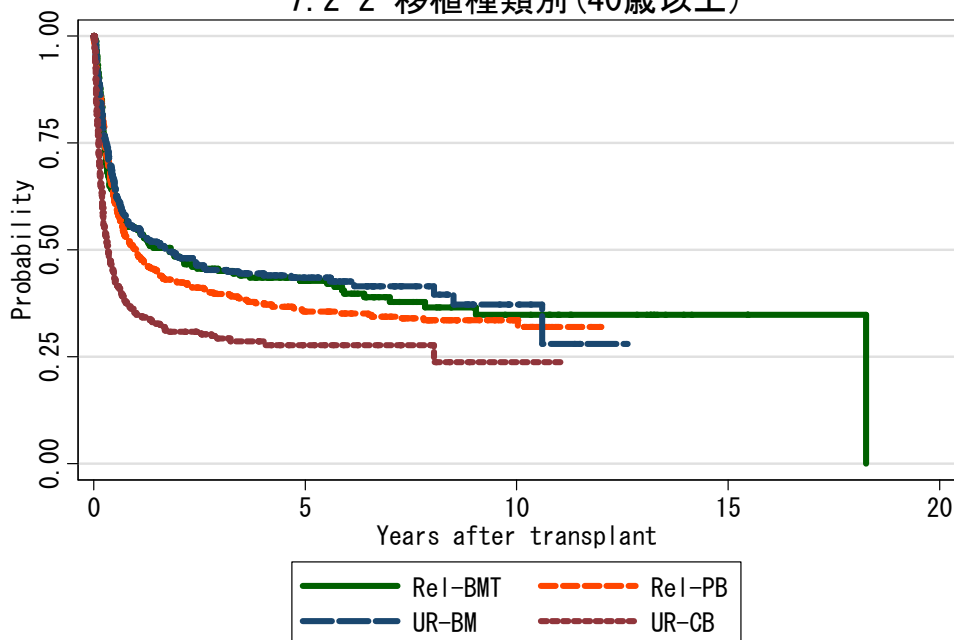
図 7.2 同種造血幹細胞移植

7.2-1 移植種別 (40歳未満)



対象症例	症例数	移植後 1年			移植後 5年		
		生存率	95%信頼区間	観察症例数	生存率	95%信頼区間	観察症例数
① Rel-BMT	355	62.8%	57.5-67.6%	219	51.4%	45.9-56.5%	134
② Rel-PB	285	53.9%	47.8-59.6%	139	38.2%	32.1-44.2%	73
③ UR-BM	342	69.1%	63.9-73.8%	227	55.7%	50.0-61.0%	121
④ UR-CB	199	48.3%	41.0-55.1%	85	42.9%	35.6-50.0%	34

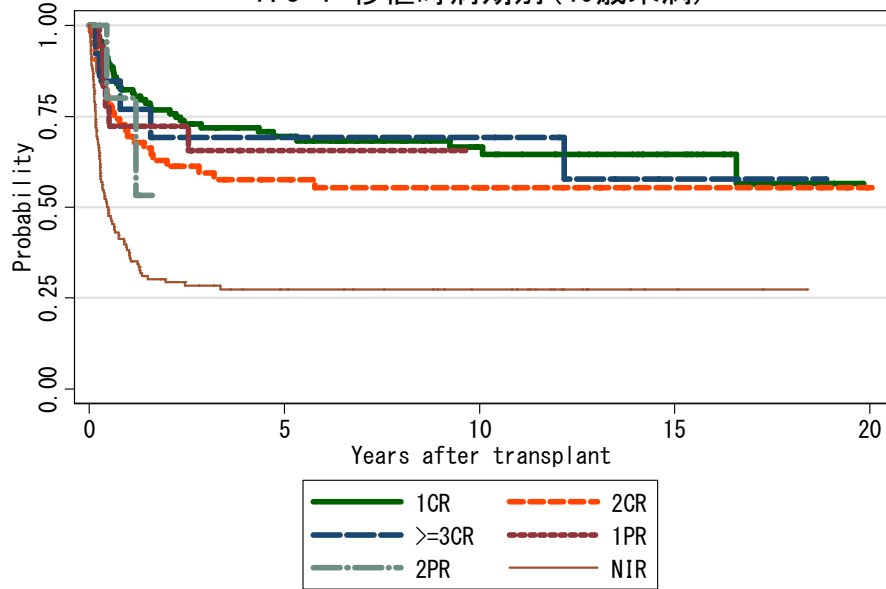
7.2-2 移植種別 (40歳以上)



対象症例	症例数	移植後 1年			移植後 5年		
		生存率	95%信頼区間	観察症例数	生存率	95%信頼区間	観察症例数
① Rel-BMT	235	55.0%	48.4-61.1%	123	42.8%	36.2-49.3%	63
② Rel-PB	547	49.6%	45.3-53.8%	252	35.5%	31.2-39.8%	111
③ UR-BM	489	55.0%	50.4-59.4%	246	43.5%	38.6-48.2%	66
④ UR-CB	357	35.2%	30.2-40.3%	106	27.8%	22.7-33.1%	27

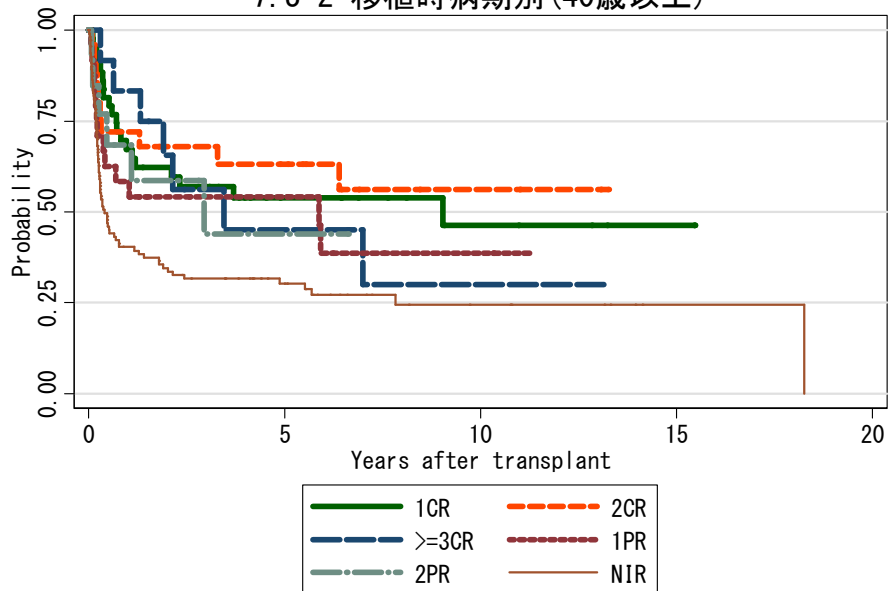
図 7.3 血縁者間同種骨髄移植

7.3-1 移植時病期別(40歳未満)



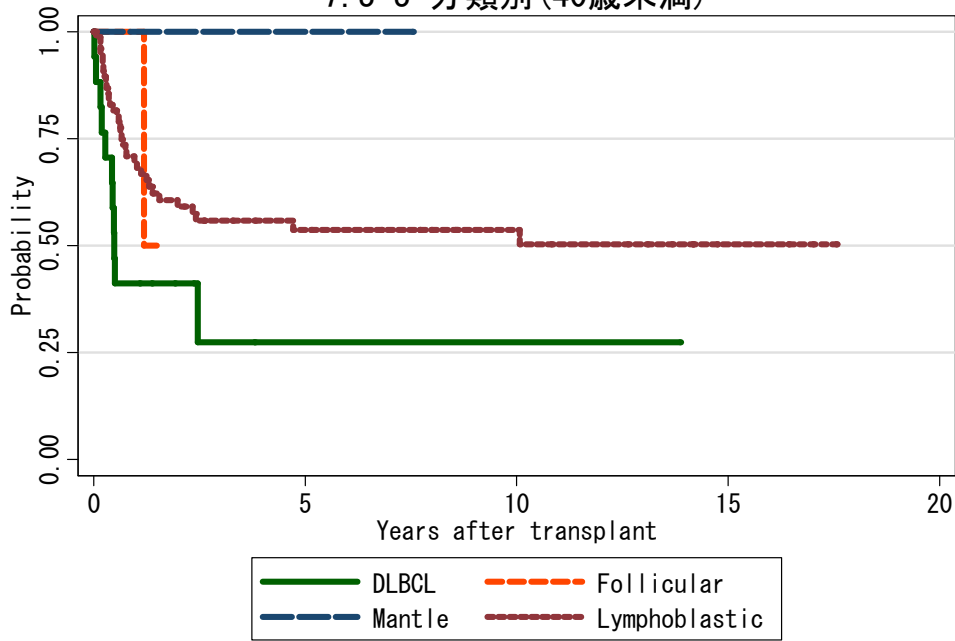
対象症例	症例数	移植後 1年			移植後 5年		
		生存率	95%信頼区間	観察症例数	生存率	95%信頼区間	観察症例数
① 1CR	113	82.3%	73.9-88.2%	92	69.6%	59.9-77.4%	59
② 2CR	64	69.5%	56.4-79.3%	43	57.7%	44.3-68.9%	28
③ >=3CR	13	76.9%	44.2-91.9%	10	69.2%	37.3-87.2%	8
④ 1PR	18	72.2%	45.6-87.4%	12	65.7%	38.7-83.0%	7
⑤ 2PR	6	80.0%	20.4-96.9%	4	.	.	.
⑥ NIR	128	38.3%	29.9-46.6%	49	27.5%	20.0-35.5%	25

7.3-2 移植時病期別(40歳以上)



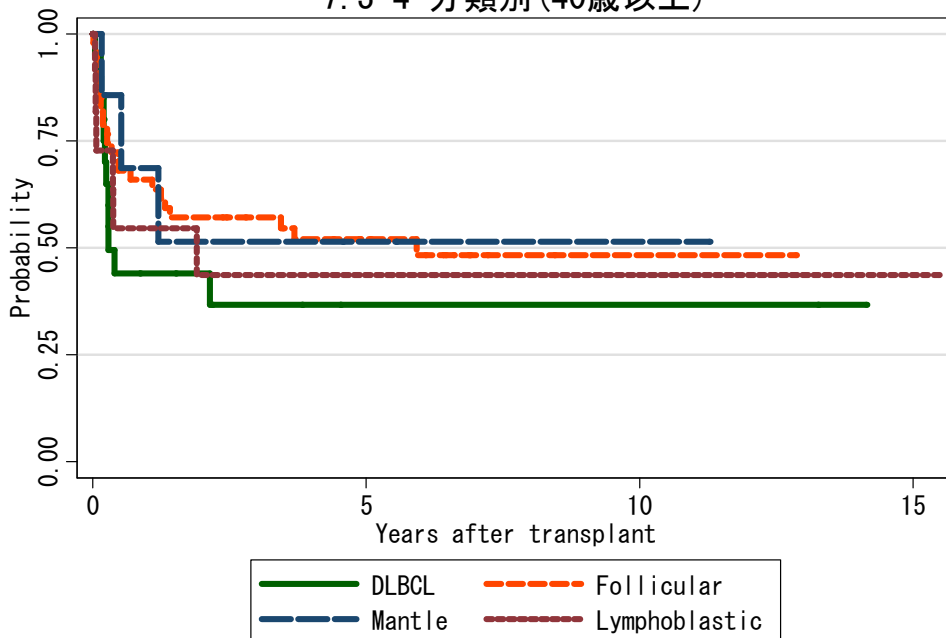
対象症例	症例数	移植後 1年			移植後 5年		
		生存率	95%信頼区間	観察症例数	生存率	95%信頼区間	観察症例数
① 1CR	43	67.2%	51.0-79.1%	27	53.9%	37.5-67.8%	13
② 2CR	25	72.0%	50.1-85.6%	18	63.1%	40.9-78.9%	12
③ >=3CR	12	83.3%	48.2-95.6%	10	45.0%	15.5-71.0%	4
④ 1PR	24	58.3%	36.5-75.0%	14	54.2%	32.7-71.4%	8
⑤ 2PR	13	68.4%	35.9-86.8%	7	44.0%	13.1-71.7%	2
⑥ NIR	110	40.4%	31.1-49.4%	42	30.3%	21.8-39.3%	21

7.3-3 分類別 (40歳未満)



対象症例	症例数	移植後 1年			移植後 5年		
		生存率	95%信頼区間	観察症例数	生存率	95%信頼区間	観察症例数
① DLBCL	17	41.2%	18.6-62.6%	7	27.5%	6.3-54.6%	1
② Follicular	2	100.0%	.	2	.	.	.
③ Mantle	1	100.0%	.	1	100.0%	.	1
④ Lymphoblastic	78	69.5%	57.8-78.6%	51	53.7%	41.1-64.7%	24

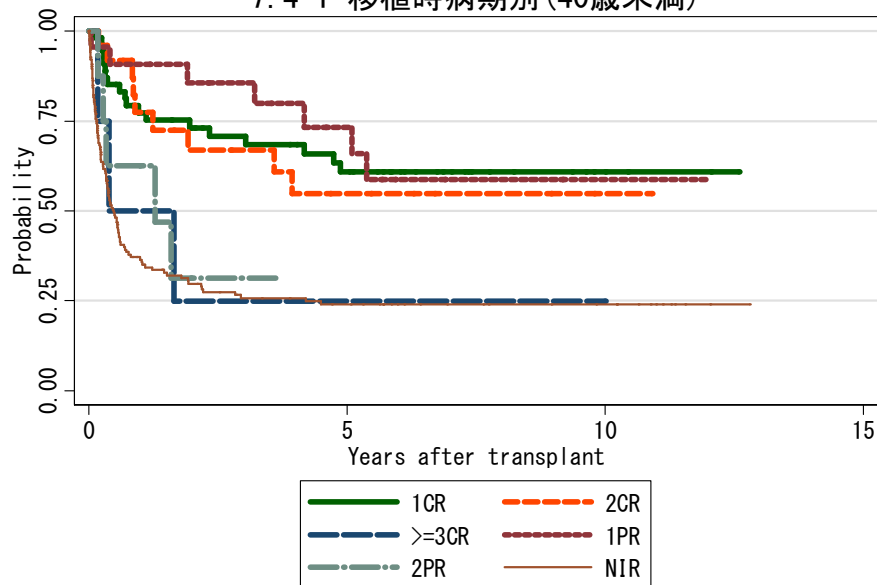
7.3-4 分類別 (40歳以上)



対象症例	症例数	移植後 1年			移植後 5年		
		生存率	95%信頼区間	観察症例数	生存率	95%信頼区間	観察症例数
① DLBCL	20	44.0%	22.0-64.1%	7	36.7%	15.6-58.2%	2
② Follicular	47	65.9%	50.5-77.5%	30	52.0%	36.6-65.4%	16
③ Mantle	7	68.6%	21.3-91.2%	4	51.4%	11.8-81.3%	2
④ Lymphoblastic	11	54.6%	22.9-78.0%	6	43.6%	14.7-69.9%	4

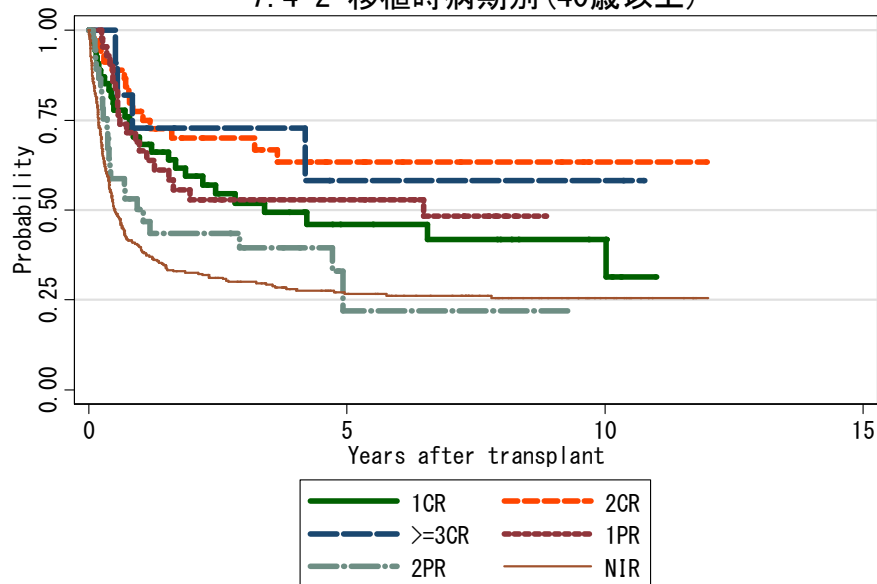
図 7.4 血縁者間同種末梢血移植

7. 4-1 移植時病期別 (40歳未満)



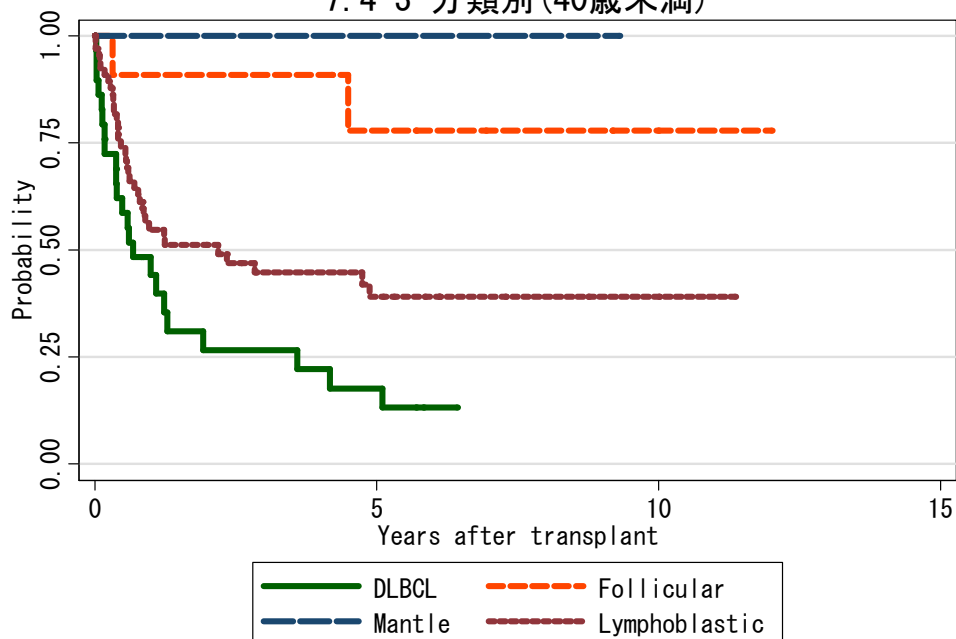
対象症例	症例数	移植後 1年			移植後 5年		
		生存率	95%信頼区間	観察症例数	生存率	95%信頼区間	観察症例数
① 1CR	54	77.3%	63.5-86.4%	38	60.8%	45.3-73.2%	24
② 2CR	27	77.3%	53.6-89.9%	16	54.8%	30.3-73.8%	7
③ >=3CR	4	50.0%	5.8-84.5%	2	25.0%	0.9-66.5%	1
④ 1PR	22	90.7%	67.6-97.6%	19	73.3%	46.5-88.1%	10
⑤ 2PR	8	62.5%	22.9-86.1%	4	.	.	.
⑥ NIR	152	36.4%	28.8-44.2%	51	24.0%	17.2-31.4%	26

7. 4-2 移植時病期別 (40歳以上)



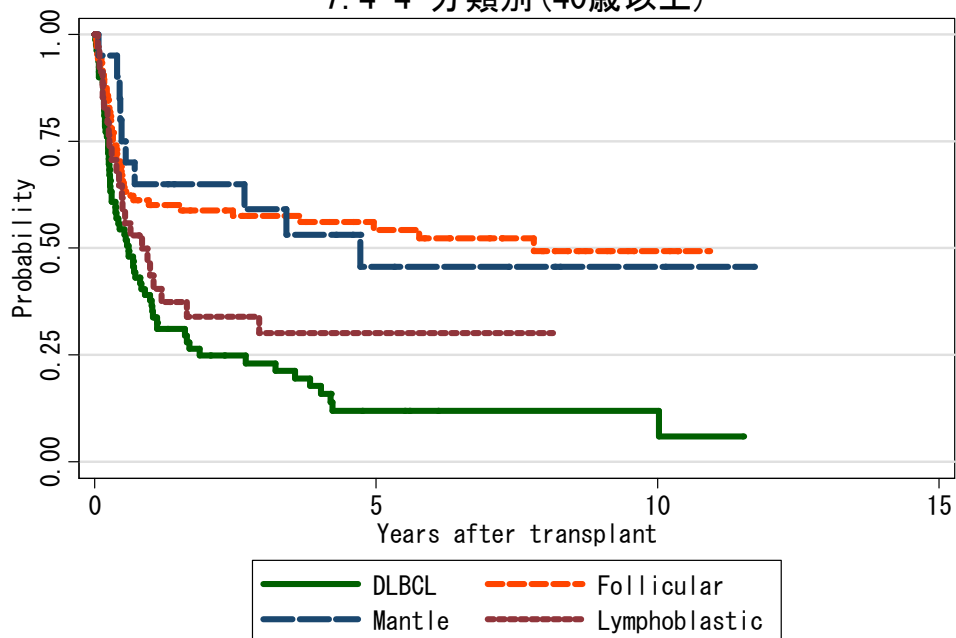
対象症例	症例数	移植後 1年			移植後 5年		
		生存率	95%信頼区間	観察症例数	生存率	95%信頼区間	観察症例数
① 1CR	54	68.2%	53.9-78.9%	34	46.1%	30.9-59.9%	12
② 2CR	45	77.4%	62.0-87.1%	33	63.3%	46.1-76.3%	13
③ >=3CR	11	72.7%	37.1-90.3%	8	58.2%	21.3-82.7%	2
④ 1PR	44	66.4%	49.9-78.6%	26	52.8%	36.2-66.9%	14
⑤ 2PR	37	50.1%	33.0-65.0%	15	21.9%	5.6-45.0%	2
⑥ NIR	332	39.6%	34.3-44.8%	124	26.7%	21.8-31.8%	57

7.4-3 分類別(40歳未満)



対象症例	症例数	移植後 1年			移植後 5年		
		生存率	95%信頼区間	観察症例数	生存率	95%信頼区間	観察症例数
① DLBCL	29	44.3%	25.8-61.2%	11	17.7%	5.8-35.0%	4
② Follicular	11	90.9%	50.8-98.7%	10	77.9%	35.4-94.2%	6
③ Mantle	1	100.0%	.	1	100.0%	.	1
④ Lymphoblastic	67	54.7%	41.7-65.9%	32	39.1%	25.9-52.1%	14

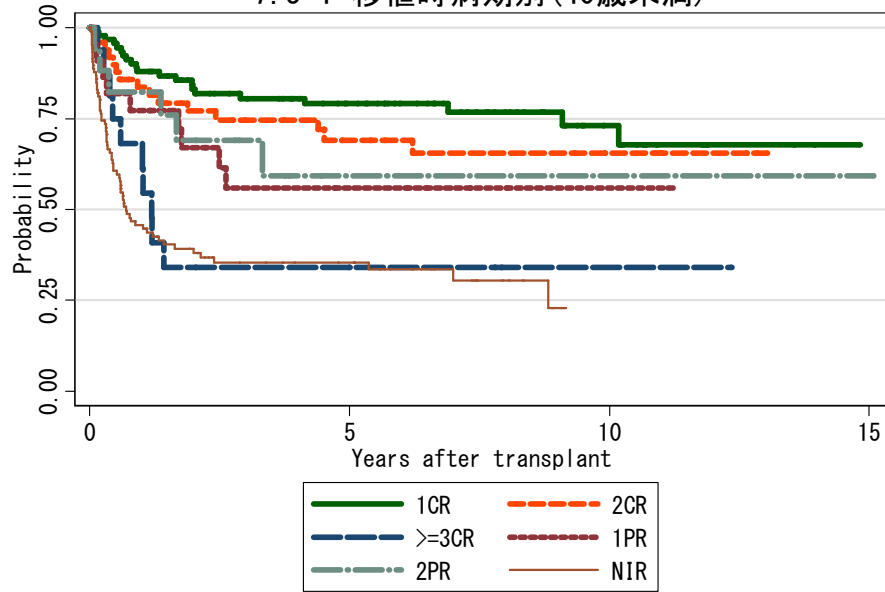
7.4-4 分類別(40歳以上)



対象症例	症例数	移植後 1年			移植後 5年		
		生存率	95%信頼区間	観察症例数	生存率	95%信頼区間	観察症例数
① DLBCL	80	37.8%	27.2-48.4%	29	12.0%	5.3-21.6%	5
② Follicular	106	60.1%	49.9-68.9%	54	54.2%	43.5-63.8%	28
③ Mantle	20	65.0%	40.3-81.5%	13	45.6%	21.7-66.8%	6
④ Lymphoblastic	34	43.6%	26.7-59.4%	14	30.2%	15.5-46.4%	4

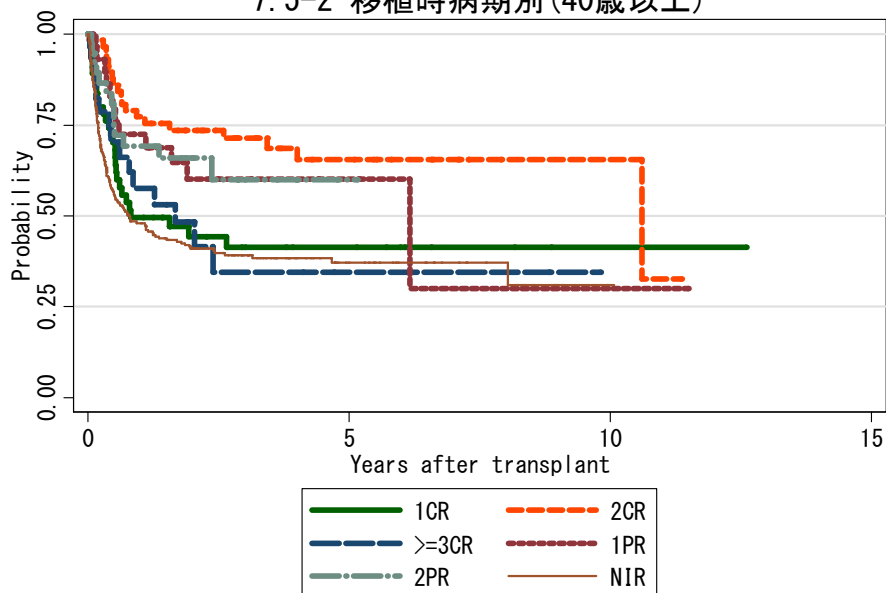
図 7.5 非血縁者間同種骨髄移植

7.5-1 移植時病期別(40歳未満)



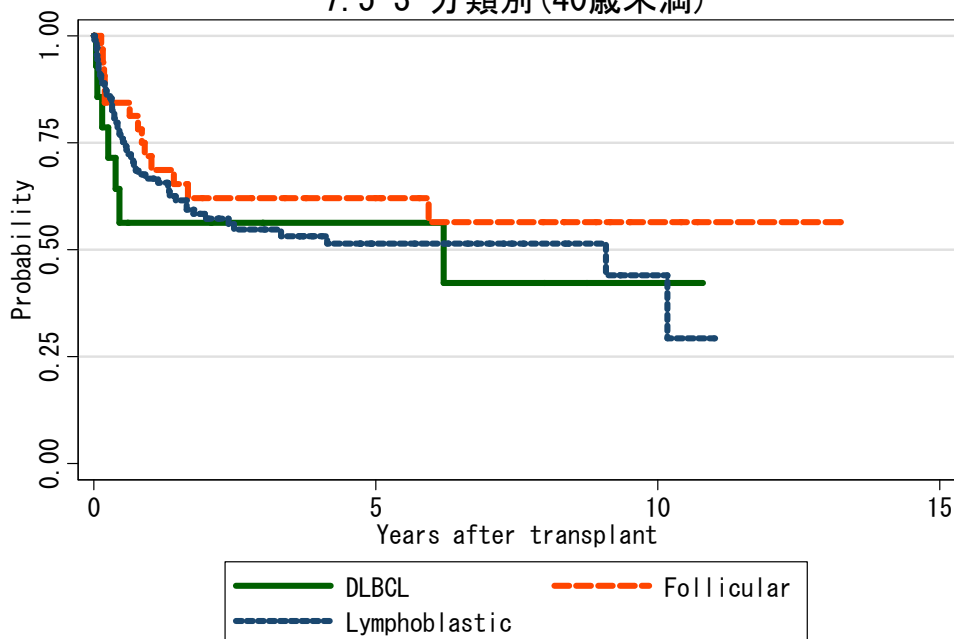
対象症例	症例数	移植後 1年			移植後 5年		
		生存率	95%信頼区間	観察症例数	生存率	95%信頼区間	観察症例数
① 1CR	91	87.9%	79.2-93.1%	79	79.0%	68.7-86.3%	48
② 2CR	49	83.6%	69.8-91.4%	39	69.0%	53.1-80.5%	22
③ >=3CR	16	68.2%	39.5-85.4%	10	34.1%	12.6-57.2%	3
④ 1PR	22	77.3%	53.7-89.9%	17	55.8%	31.8-74.3%	8
⑤ 2PR	17	82.4%	54.7-93.9%	14	59.2%	29.3-80.0%	2
⑥ NIR	107	45.7%	35.9-55.0%	45	35.5%	26.1-45.0%	21

7.5-2 移植時病期別(40歳以上)



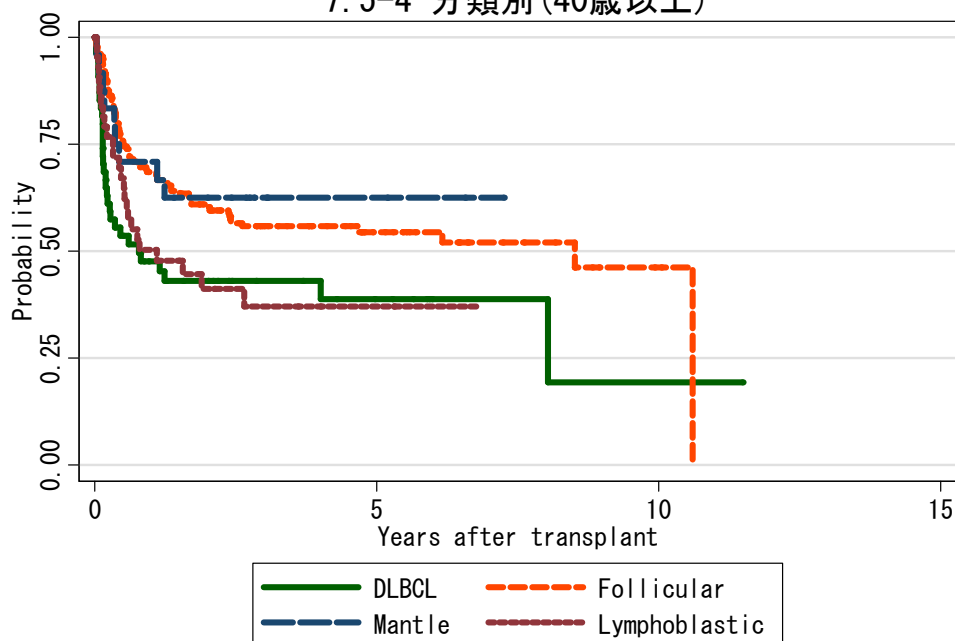
対象症例	症例数	移植後 1年			移植後 5年		
		生存率	95%信頼区間	観察症例数	生存率	95%信頼区間	観察症例数
① 1CR	55	49.6%	35.2-62.4%	24	41.4%	27.0-55.1%	9
② 2CR	57	77.2%	64.0-86.1%	44	65.4%	50.2-77.0%	19
③ >=3CR	28	57.6%	36.3-74.1%	13	34.5%	14.7-55.4%	2
④ 1PR	30	72.4%	52.3-85.1%	20	60.1%	39.3-75.8%	3
⑤ 2PR	38	69.2%	51.3-81.7%	22	59.9%	39.6-75.4%	1
⑥ NIR	244	48.0%	41.5-54.2%	107	37.2%	30.6-43.8%	23

7.5-3 分類別(40歳未満)



対象症例	症例数	移植後 1年			移植後 5年		
		生存率	95%信頼区間	観察症例数	生存率	95%信頼区間	観察症例数
① DLBCL	14	56.3%	27.2-77.6%	6	56.3%	27.2-77.6%	4
② Follicular	32	71.9%	52.9-84.3%	23	62.1%	42.9-76.4%	14
③ Lymphoblastic	109	66.6%	56.8-74.7%	68	51.4%	40.8-61.0%	24

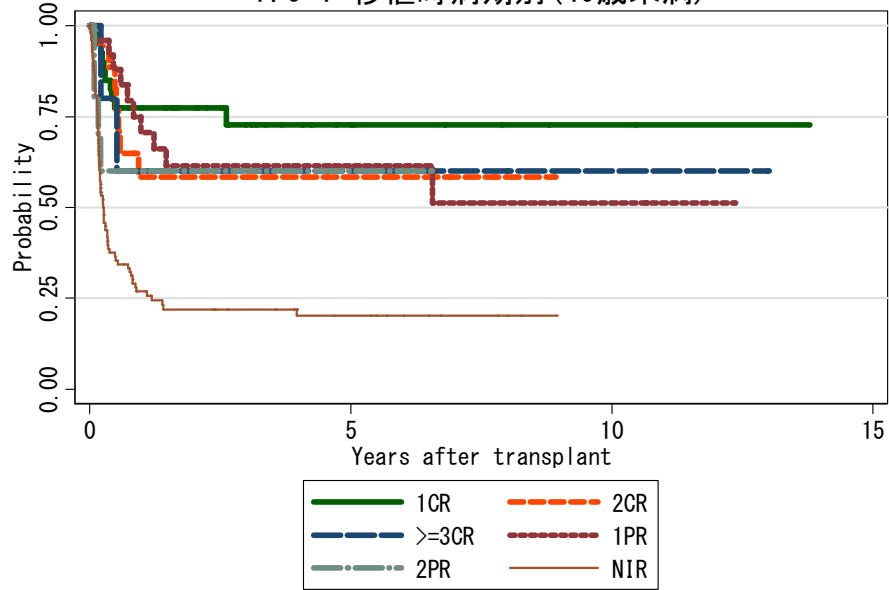
7.5-4 分類別(40歳以上)



対象症例	症例数	移植後 1年			移植後 5年		
		生存率	95%信頼区間	観察症例数	生存率	95%信頼区間	観察症例数
① DLBCL	54	47.6%	33.7-60.2%	21	38.8%	24.4-52.9%	7
② Follicular	179	68.5%	60.9-74.9%	111	54.5%	46.2-62.0%	32
③ Mantle	24	70.8%	48.4-84.9%	17	62.5%	40.3-78.4%	3
④ Lymphoblastic	43	50.3%	34.5-64.2%	21	37.1%	21.6-52.6%	5

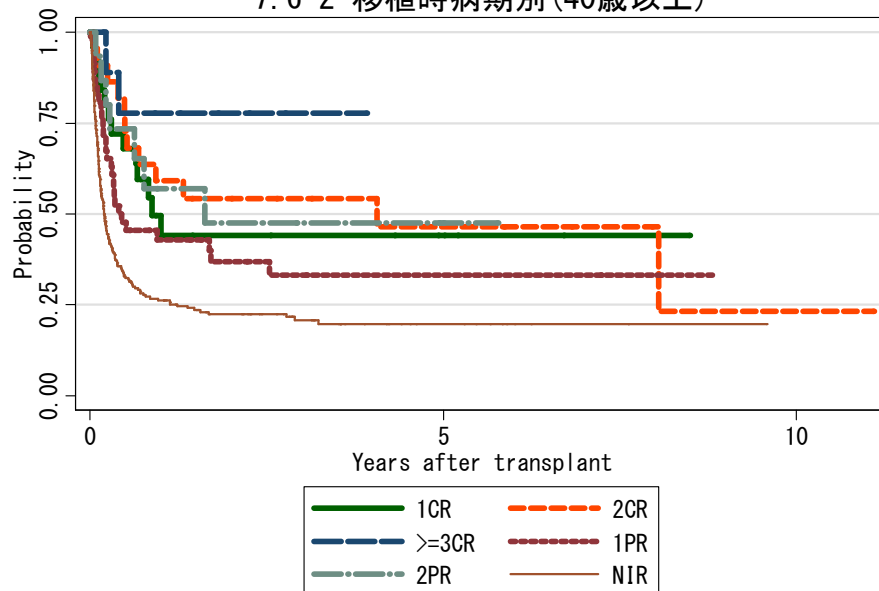
図 7.6 非血縁者間臍帯血移植

7.6-1 移植時病期別(40歳未満)



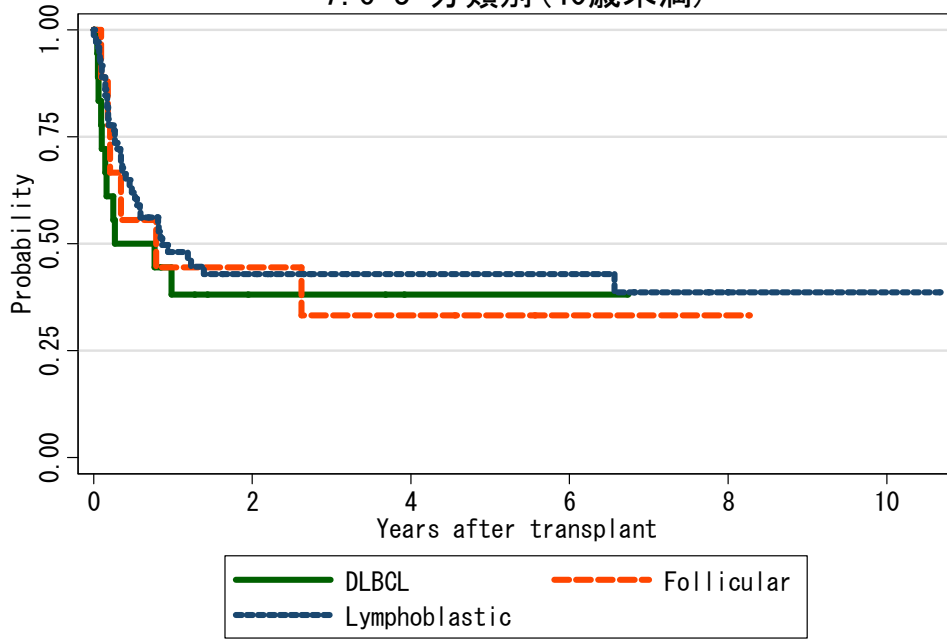
対象症例	症例数	移植後 1年			移植後 5年			
		生存率	95%信頼区間	観察症例数	生存率	95%信頼区間	観察症例数	
①	1CR	40	77.3%	61.0-87.5%	27	72.8%	54.5-84.7%	6
②	2CR	18	58.4%	31.9-77.7%	9	58.4%	31.9-77.7%	6
③	>=3CR	5	60.0%	12.6-88.2%	2	60.0%	12.6-88.2%	2
④	1PR	25	70.6%	47.9-84.8%	16	61.4%	38.8-77.9%	7
⑤	2PR	10	60.0%	25.3-82.7%	6	60.0%	25.3-82.7%	2
⑥	NIR	99	26.9%	18.5-36.0%	24	20.2%	12.5-29.2%	10

7.6-2 移植時病期別(40歳以上)



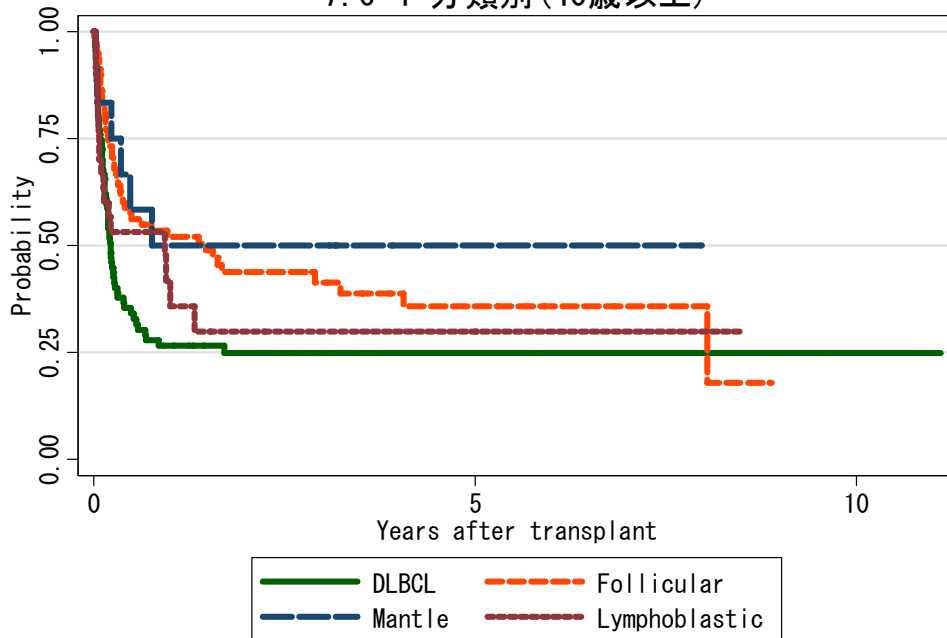
対象症例	症例数	移植後 1年			移植後 5年			
		生存率	95%信頼区間	観察症例数	生存率	95%信頼区間	観察症例数	
①	1CR	25	49.6%	28.3-67.8%	9	44.1%	23.2-63.1%	4
②	2CR	22	59.1%	36.1-76.2%	13	46.4%	23.3-66.7%	6
③	>=3CR	10	77.8%	36.5-93.9%	6	.	.	.
④	1PR	46	42.9%	28.4-56.7%	17	33.1%	19.0-47.9%	6
⑤	2PR	15	57.0%	27.7-78.2%	6	47.5%	19.5-71.3%	1
⑥	NIR	237	26.2%	20.6-32.1%	53	19.7%	14.3-25.7%	9

7.6-3 分類別(40歳未満)



対象症例	症例数	移植後 1年			移植後 5年		
		生存率	95%信頼区間	観察症例数	生存率	95%信頼区間	観察症例数
① DLBCL	18	38.1%	16.6-59.5%	6	38.1%	16.6-59.5%	1
② Follicular	9	44.4%	13.6-71.9%	4	33.3%	7.8-62.3%	2
③ Lymphoblastic	72	48.1%	35.8-59.3%	29	43.0%	30.9-54.5%	12

7.6-4 分類別(40歳以上)



対象症例	症例数	移植後 1年			移植後 5年		
		生存率	95%信頼区間	観察症例数	生存率	95%信頼区間	観察症例数
① DLBCL	87	26.5%	17.6-36.3%	20	24.9%	16.1-34.7%	5
② Follicular	79	52.0%	40.3-62.5%	36	35.8%	23.6-48.1%	10
③ Mantle	12	50.0%	20.9-73.6%	6	50.0%	20.9-73.6%	1
④ Lymphoblastic	30	41.8%	22.3-60.3%	7	29.9%	12.3-49.9%	2