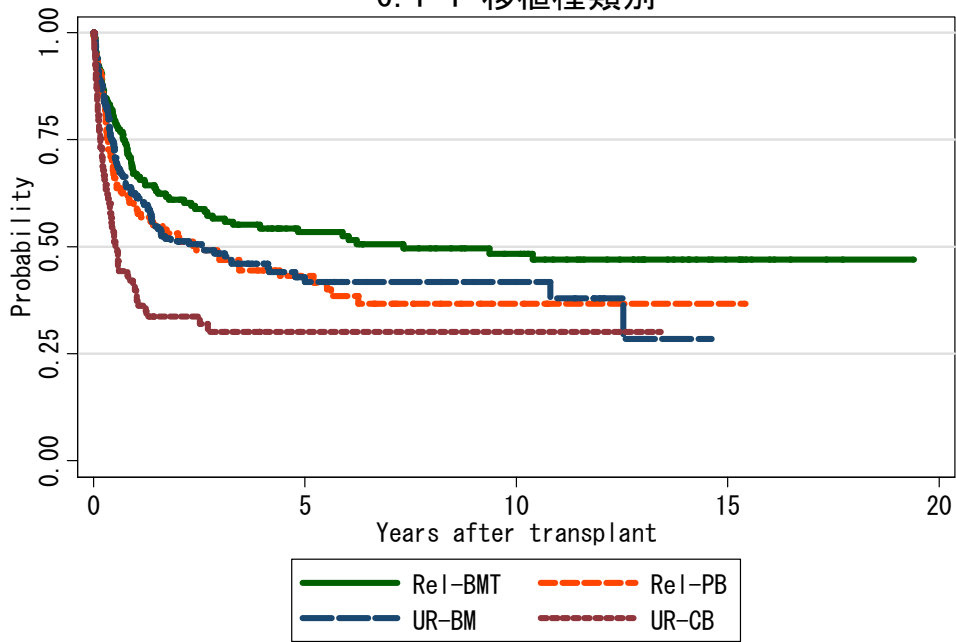


図 6 MPD 症例での生存曲線

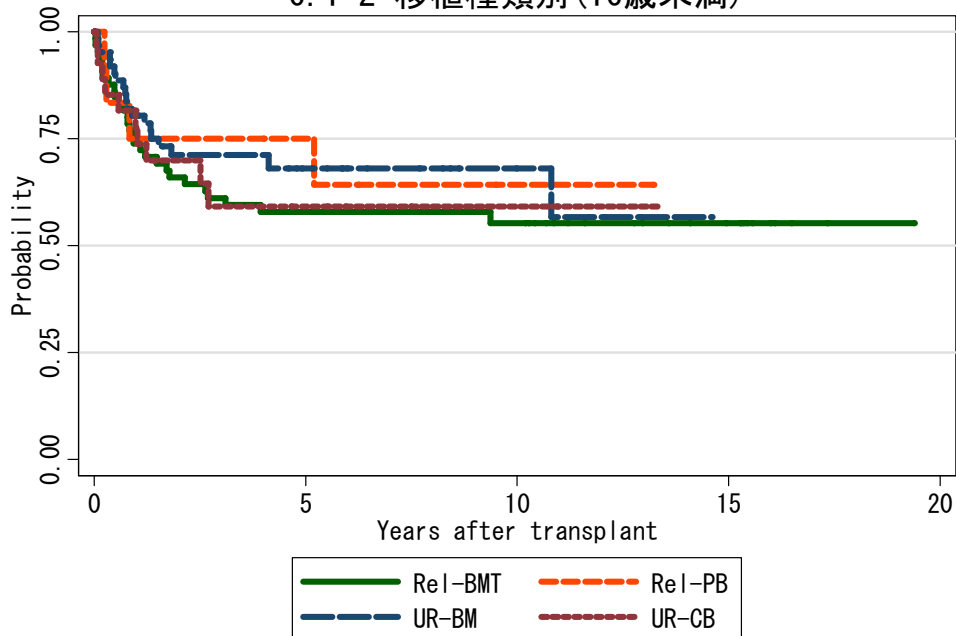
図 6.1 同種造血幹細胞移植

6.1-1 移植種類別



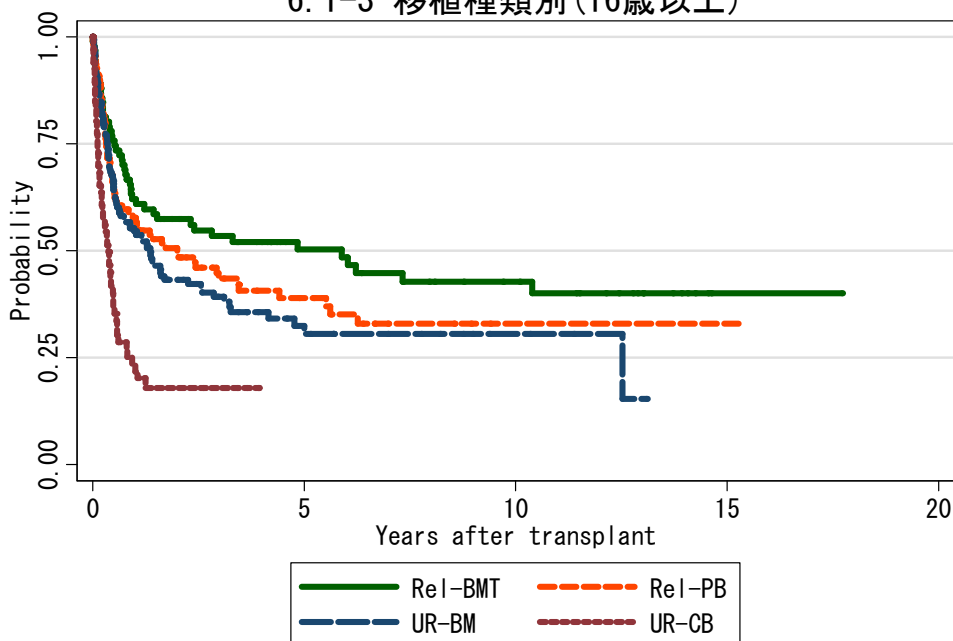
対象症例	症例数	移植後 1年			移植後 5年		
		生存率	95%信頼区間	観察症例数	生存率	95%信頼区間	観察症例数
① Rel-BMT	156	67.0%	59.0-73.8%	102	53.4%	45.0-61.1%	59
② Rel-PB	121	59.4%	50.1-67.6%	68	43.2%	33.7-52.3%	29
③ UR-BM	219	61.9%	55.0-68.1%	119	41.8%	34.0-49.3%	35
④ UR-CB	93	39.8%	29.7-49.7%	34	30.2%	20.7-40.3%	7

6.1-2 移植種類別(16歳未満)



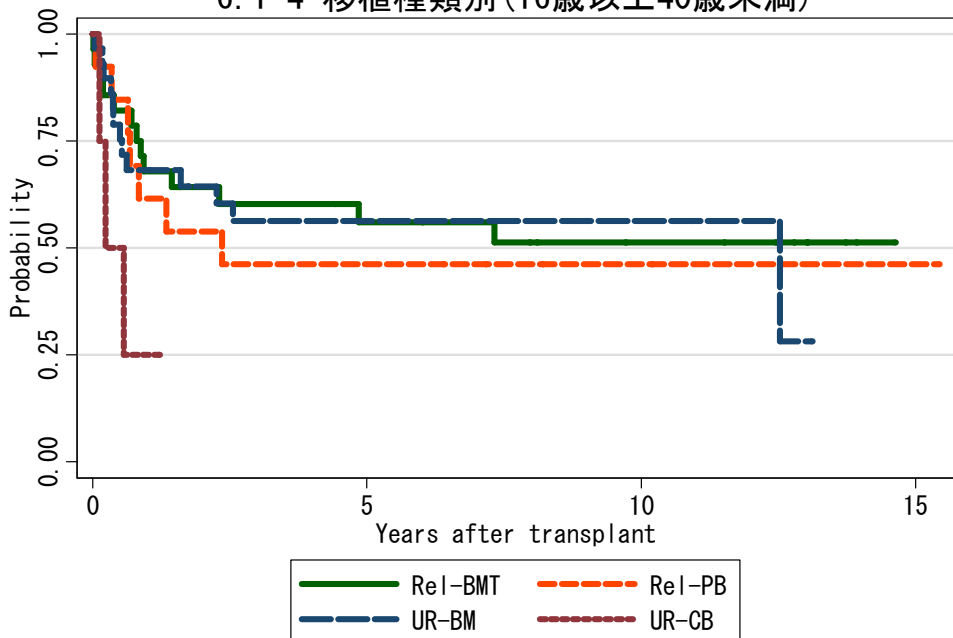
対象症例	症例数	移植後 1年			移植後 5年		
		生存率	95%信頼区間	観察症例数	生存率	95%信頼区間	観察症例数
① Rel-BMT	65	73.9%	61.4-82.9%	48	57.8%	44.7-68.8%	31
② Rel-PB	12	75.0%	40.8-91.2%	9	75.0%	40.8-91.2%	7
③ UR-BM	62	80.4%	68.0-88.3%	46	68.1%	53.7-78.9%	18
④ UR-CB	27	77.6%	56.8-89.3%	20	59.1%	36.6-76.0%	7

6.1-3 移植種別(16歳以上)



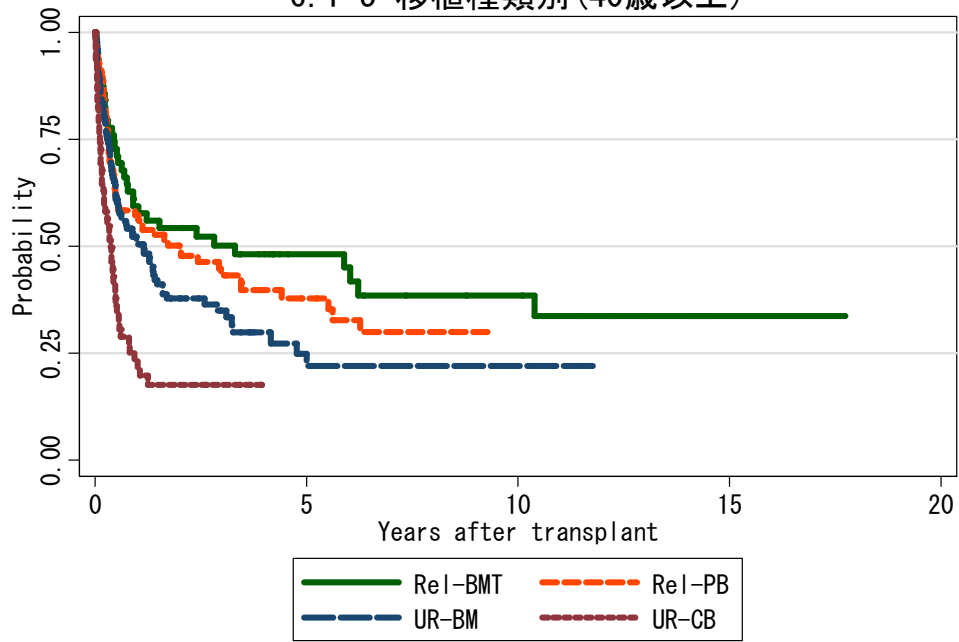
対象症例	症例数	移植後 1年			移植後 5年		
		生存率	95%信頼区間	観察症例数	生存率	95%信頼区間	観察症例数
① Rel-BMT	91	62.0%	51.1-71.2%	54	50.3%	39.1-60.4%	28
② Rel-PB	109	57.7%	47.9-66.4%	59	39.0%	29.0-48.8%	22
③ UR-BM	157	54.5%	46.2-62.1%	73	30.6%	21.9-39.8%	17
④ UR-CB	66	23.5%	13.9-34.6%	14	.	.	.

6.1-4 移植種別(16歳以上40歳未満)



対象症例	症例数	移植後 1年			移植後 5年		
		生存率	95%信頼区間	観察症例数	生存率	95%信頼区間	観察症例数
① Rel-BMT	28	67.9%	47.3-81.8%	19	56.0%	35.5-72.3%	13
② Rel-PB	13	61.5%	30.8-81.8%	8	46.2%	19.2-69.6%	5
③ UR-BM	29	68.1%	47.7-82.0%	19	56.3%	35.9-72.5%	9
④ UR-CB	4	25.0%	0.9-66.5%	1	.	.	.

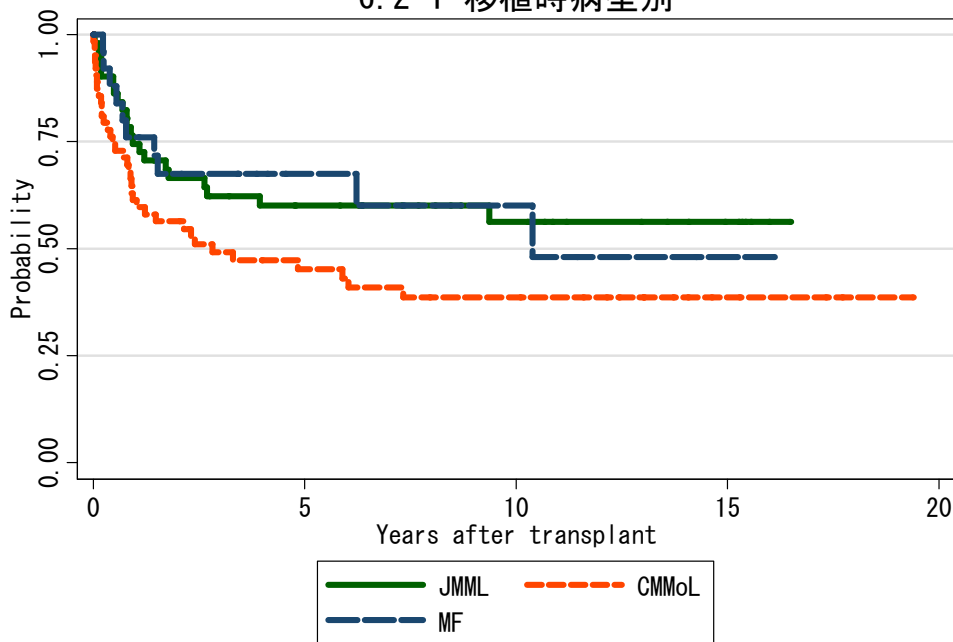
6.1-5 移植種別(40歳以上)



対象症例	症例数	移植後 1年			移植後 5年		
		生存率	95%信頼区間	観察症例数	生存率	95%信頼区間	観察症例数
① Rel-BMT	63	59.4%	46.1-70.5%	35	48.2%	34.9-60.3%	15
② Rel-PB	96	57.2%	46.7-66.4%	51	37.8%	27.1-48.4%	17
③ UR-BM	128	51.4%	42.1-59.8%	54	22.1%	12.8-33.1%	8
④ UR-CB	62	23.4%	13.5-34.9%	13	.	.	.

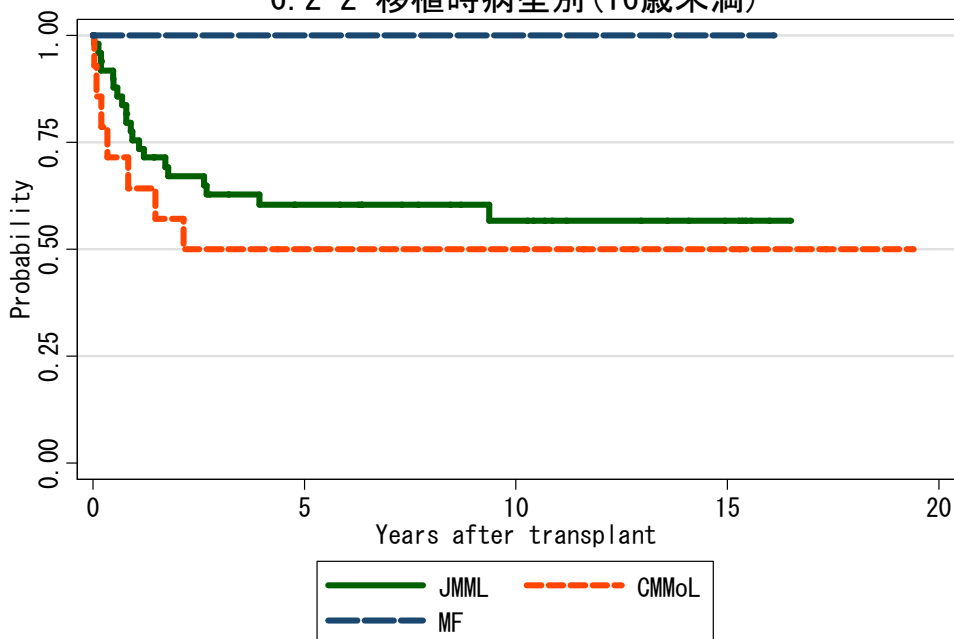
図 6.2 血縁者間同種骨髄移植

6.2-1 移植時病型別



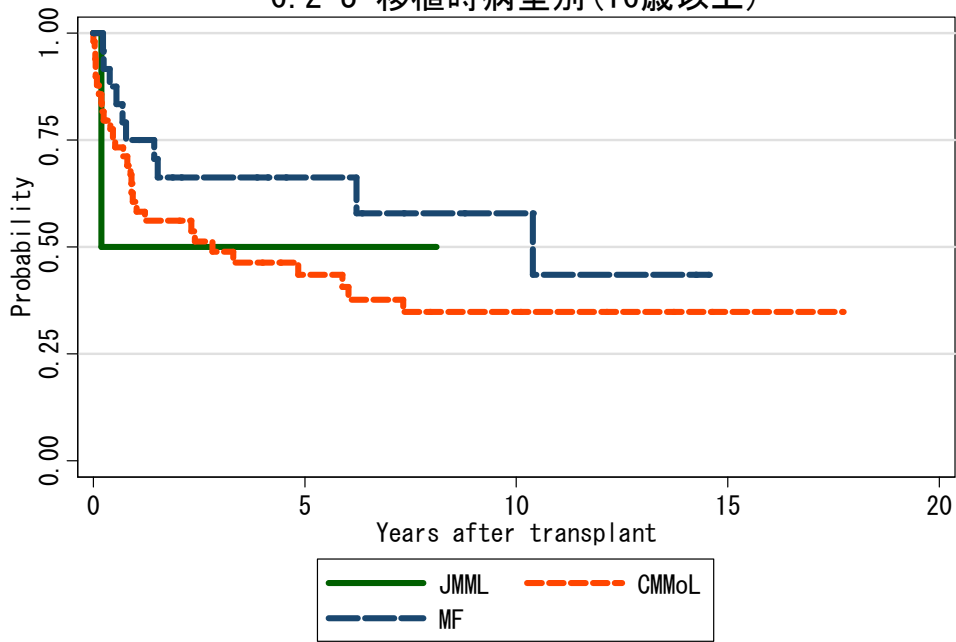
対象症例	症例数	移植後 1年			移植後 5年		
		生存率	95%信頼区間	観察症例数	生存率	95%信頼区間	観察症例数
① JMML	51	74.5%	60.2-84.3%	38	60.1%	45.1-72.1%	25
② CMMoL	63	61.4%	48.1-72.2%	37	45.2%	32.2-57.3%	21
③ MF	25	76.0%	54.2-88.4%	19	67.6%	45.4-82.3%	9

6.2-2 移植時病型別 (16歳未満)



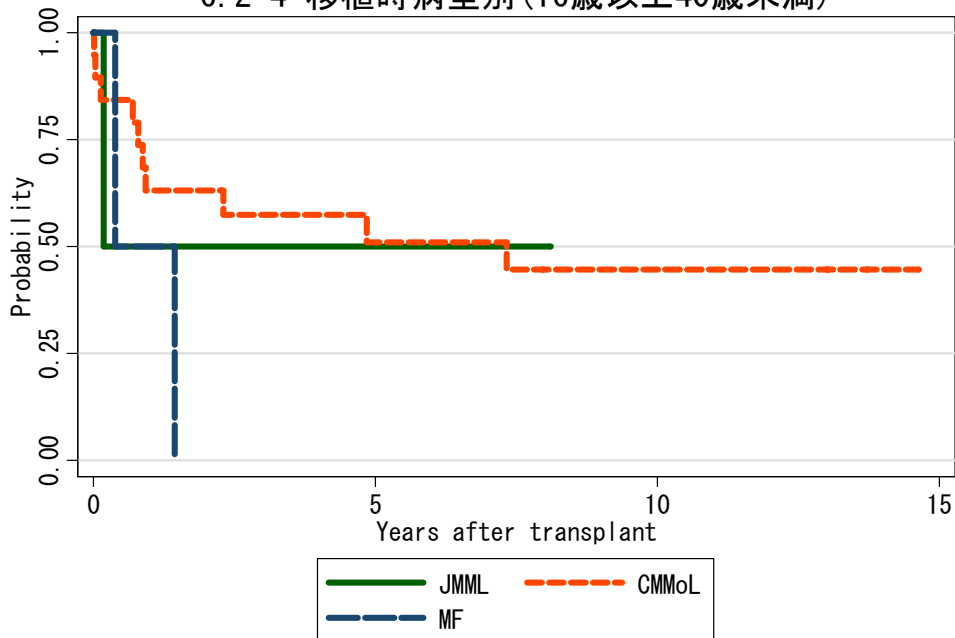
対象症例	症例数	移植後 1年			移植後 5年		
		生存率	95%信頼区間	観察症例数	生存率	95%信頼区間	観察症例数
① JMML	49	75.5%	60.9-85.3%	37	60.5%	45.2-72.7%	24
② CMMoL	14	64.3%	34.3-83.3%	9	50.0%	22.9-72.2%	6
③ MF	1	100.0%	.	1	100.0%	.	1

6.2-3 移植時病型別(16歳以上)



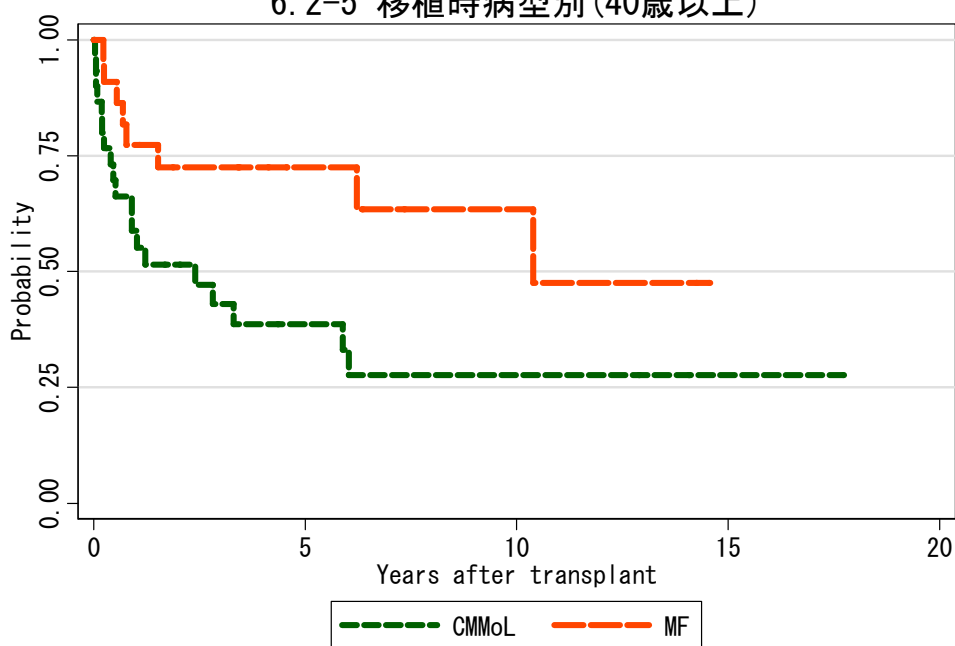
対象症例	症例数	移植後 1年			移植後 5年		
		生存率	95%信頼区間	観察症例数	生存率	95%信頼区間	観察症例数
① JMML	2	50.0%	0.6-91.0%	1	50.0%	0.6-91.0%	1
② CMMoL	49	60.5%	45.2-72.7%	28	43.5%	28.7-57.4%	15
③ MF	24	75.0%	52.6-87.9%	18	66.2%	43.6-81.5%	8

6.2-4 移植時病型別(16歳以上40歳未満)



対象症例	症例数	移植後 1年			移植後 5年		
		生存率	95%信頼区間	観察症例数	生存率	95%信頼区間	観察症例数
① JMML	2	50.0%	0.6-91.0%	1	50.0%	0.6-91.0%	1
② CMMoL	19	63.2%	37.9-80.4%	12	51.0%	26.7-71.0%	8
③ MF	2	50.0%	0.6-91.0%	1	.	.	.

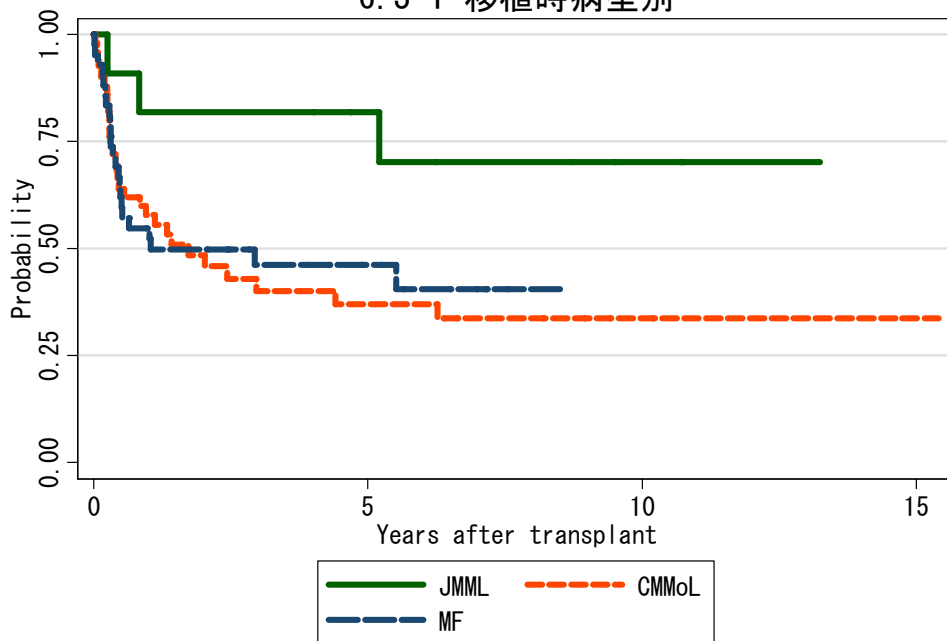
6.2-5 移植時病型別(40歳以上)



対象症例	症例数	移植後 1年			移植後 5年		
		生存率	95%信頼区間	観察症例数	生存率	95%信頼区間	観察症例数
① CMMoL	30	58.9%	39.0-74.2%	16	38.6%	20.6-56.4%	7
② MF	22	77.3%	53.7-89.9%	17	72.4%	48.6-86.6%	8

図 6.3 血縁者間同種末梢血移植

6.3-1 移植時病型別



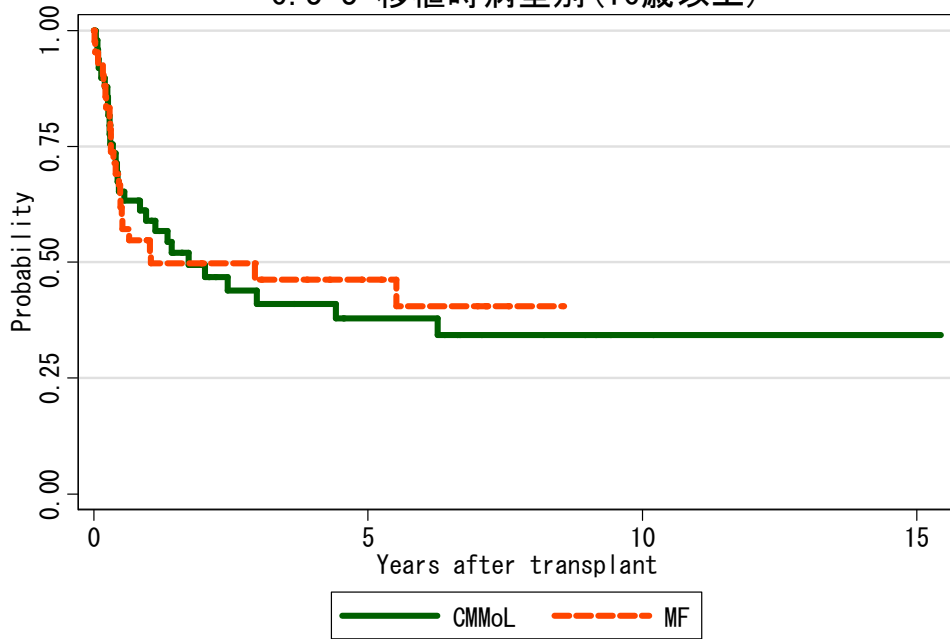
対象症例	症例数	移植後 1年			移植後 5年		
		生存率	95%信頼区間	観察症例数	生存率	95%信頼区間	観察症例数
① JMML	11	81.8%	44.7-95.1%	9	81.8%	44.7-95.1%	7
② CMMoL	50	57.8%	42.9-70.1%	27	37.0%	22.7-51.4%	11
③ MF	42	54.8%	38.7-68.3%	22	46.2%	30.3-60.8%	9

6.3-2 移植時病型別(16歳未満)



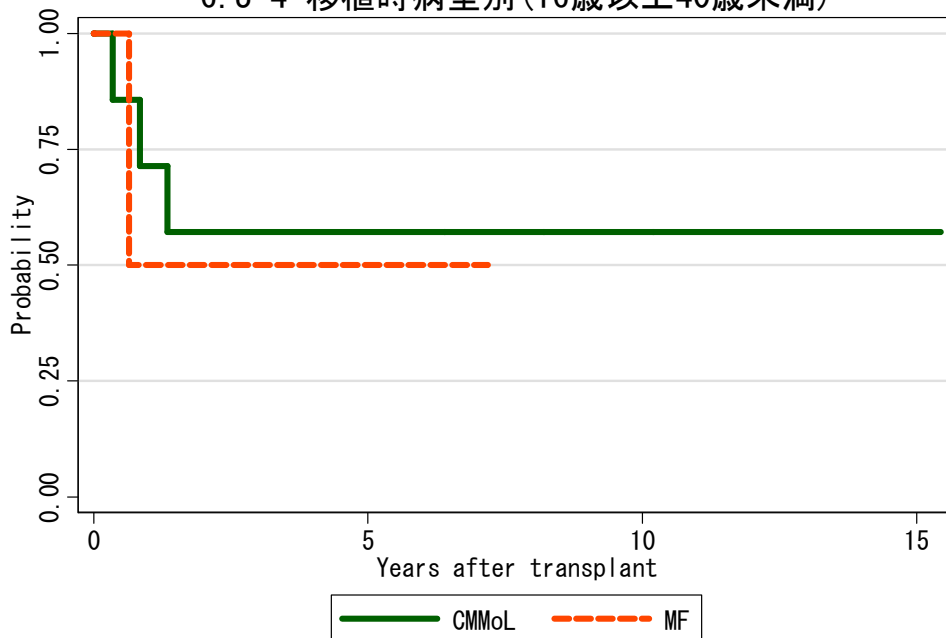
対象症例	症例数	移植後 1年			移植後 5年		
		生存率	95%信頼区間	観察症例数	生存率	95%信頼区間	観察症例数
① JMML	11	81.8%	44.7-95.1%	9	81.8%	44.7-95.1%	7
② CMMoL	1

6.3-3 移植時病型別(16歳以上)



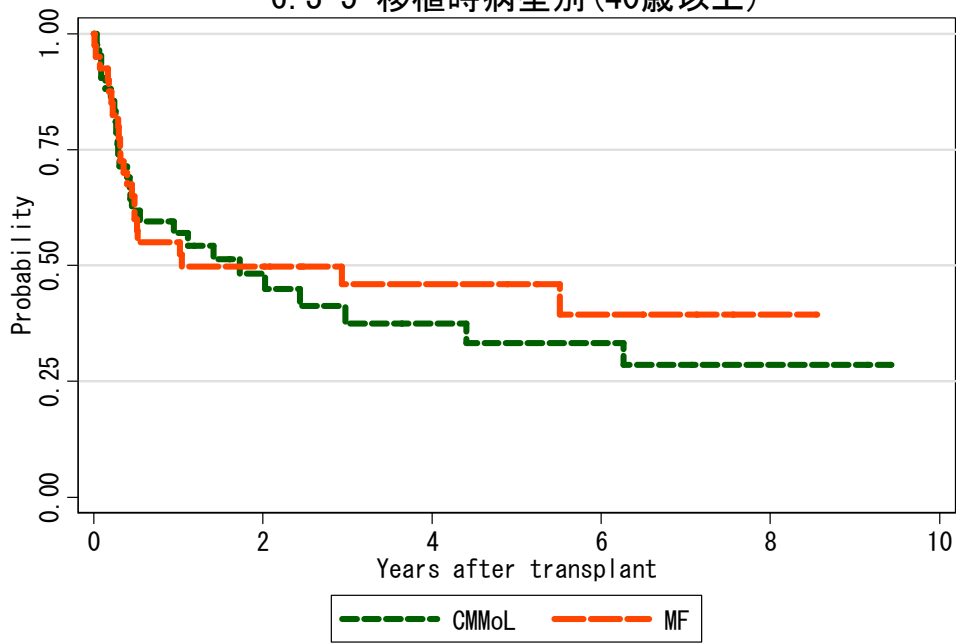
対象症例	症例数	移植後 1年			移植後 5年		
		生存率	95%信頼区間	観察症例数	生存率	95%信頼区間	観察症例数
① CMMoL	49	59.0%	43.9-71.3%	27	37.8%	23.2-52.3%	11
② MF	42	54.8%	38.7-68.3%	22	46.2%	30.3-60.8%	9

6.3-4 移植時病型別(16歳以上40歳未満)



対象症例	症例数	移植後 1年			移植後 5年		
		生存率	95%信頼区間	観察症例数	生存率	95%信頼区間	観察症例数
① CMMoL	7	71.4%	25.8-92.0%	5	57.1%	17.2-83.7%	4
② MF	2	50.0%	0.6-91.0%	1	50.0%	0.6-91.0%	1

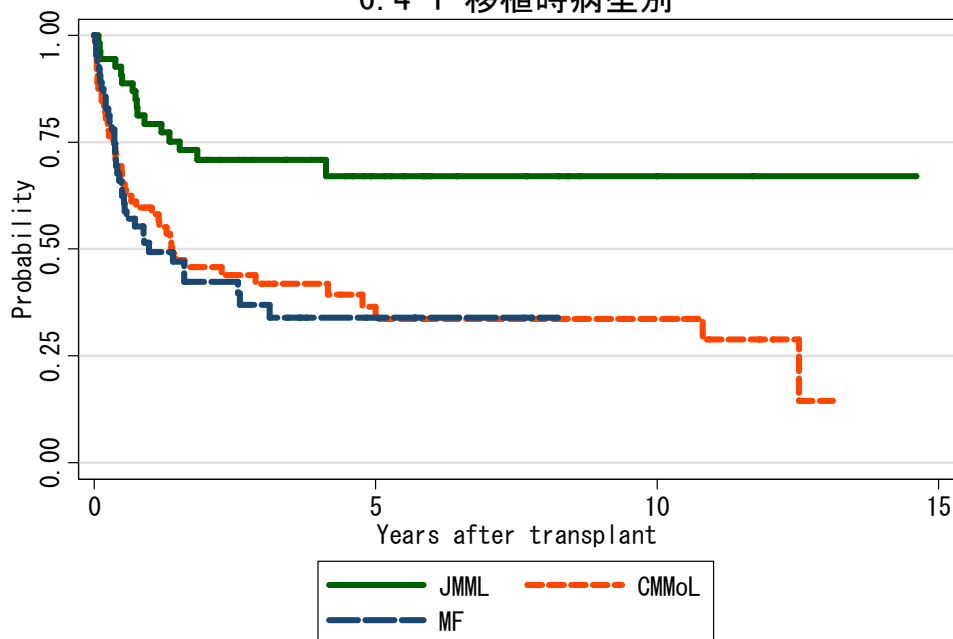
6.3-5 移植時病型別(40歳以上)



対象症例	症例数	移植後 1年			移植後 5年		
		生存率	95%信頼区間	観察症例数	生存率	95%信頼区間	観察症例数
① CMMoL	42	56.9%	40.6-70.3%	22	33.3%	17.9-49.5%	7
② MF	40	55.0%	38.5-68.8%	21	45.9%	29.5-60.9%	8

図 6.4 非血縁者間同種骨髄移植

6.4-1 移植時病型別



対象症例	症例数	移植後 1年			移植後 5年		
		生存率	95%信頼区間	観察症例数	生存率	95%信頼区間	観察症例数
① JMML	54	79.3%	65.7-88.0%	40	67.1%	51.3-78.8%	14
② CMMoL	72	59.7%	47.4-70.0%	40	33.7%	21.5-46.4%	12
③ MF	64	49.4%	35.9-61.5%	24	33.9%	20.8-47.5%	6

6.4-2 移植時病型別 (16歳未満)



対象症例	症例数	移植後 1年			移植後 5年		
		生存率	95%信頼区間	観察症例数	生存率	95%信頼区間	観察症例数
① JMML	54	79.3%	65.7-88.0%	40	67.1%	51.3-78.8%	14
② CMMoL	7	85.7%	33.4-97.9%	5	68.6%	21.3-91.2%	3

6.4-3 移植時病型別(16歳以上)



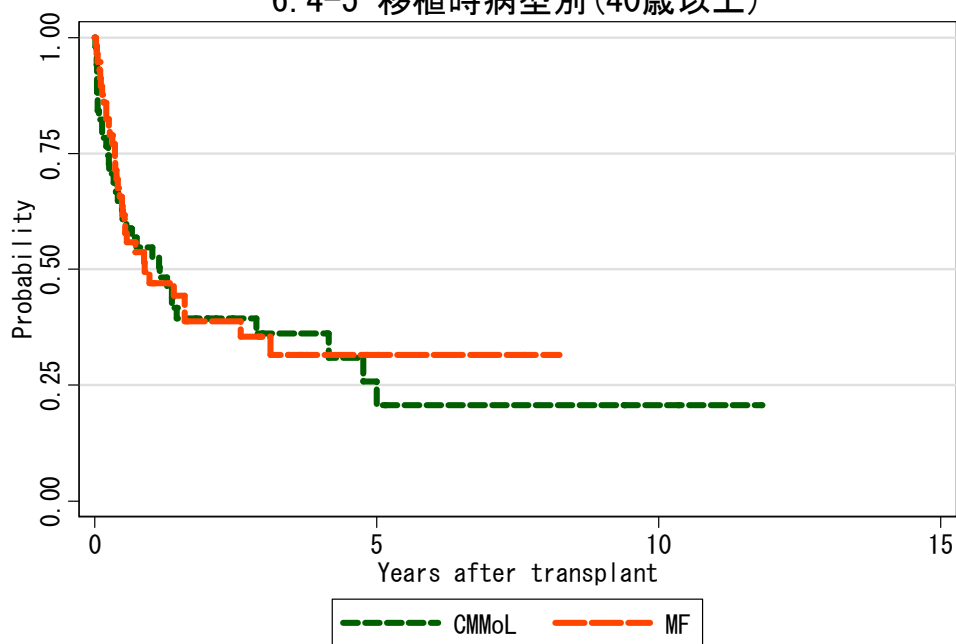
対象症例	症例数	移植後 1年			移植後 5年		
		生存率	95%信頼区間	観察症例数	生存率	95%信頼区間	観察症例数
① CMMoL	65	56.8%	43.9-67.8%	35	29.6%	17.2-43.2%	9
② MF	64	49.4%	35.9-61.5%	24	33.9%	20.8-47.5%	6

6.4-4 移植時病型別(16歳以上40歳未満)



対象症例	症例数	移植後 1年			移植後 5年		
		生存率	95%信頼区間	観察症例数	生存率	95%信頼区間	観察症例数
① CMMoL	14	64.3%	34.3-83.3%	9	50.0%	22.9-72.2%	5
② MF	7	68.6%	21.3-91.2%	4	51.4%	11.8-81.3%	3

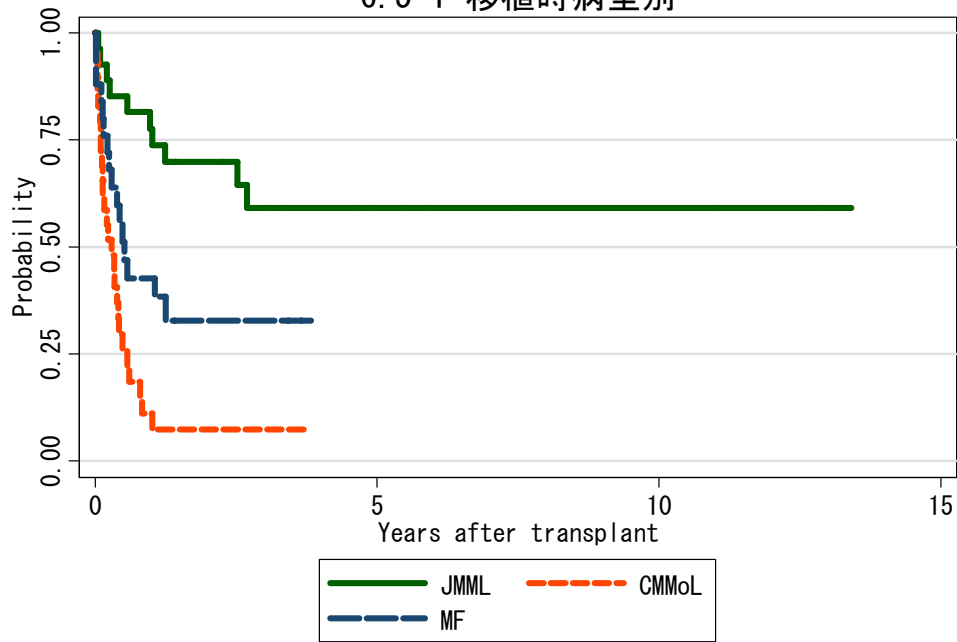
6.4-5 移植時病型別(40歳以上)



対象症例	症例数	移植後 1年			移植後 5年		
		生存率	95%信頼区間	観察症例数	生存率	95%信頼区間	観察症例数
① CMMoL	51	54.8%	40.2-67.2%	26	20.6%	7.9-37.5%	4
② MF	57	47.1%	32.9-59.9%	20	31.6%	17.8-46.3%	3

図 6.5 非血縁者間臍帯血移植

6.5-1 移植時病型別



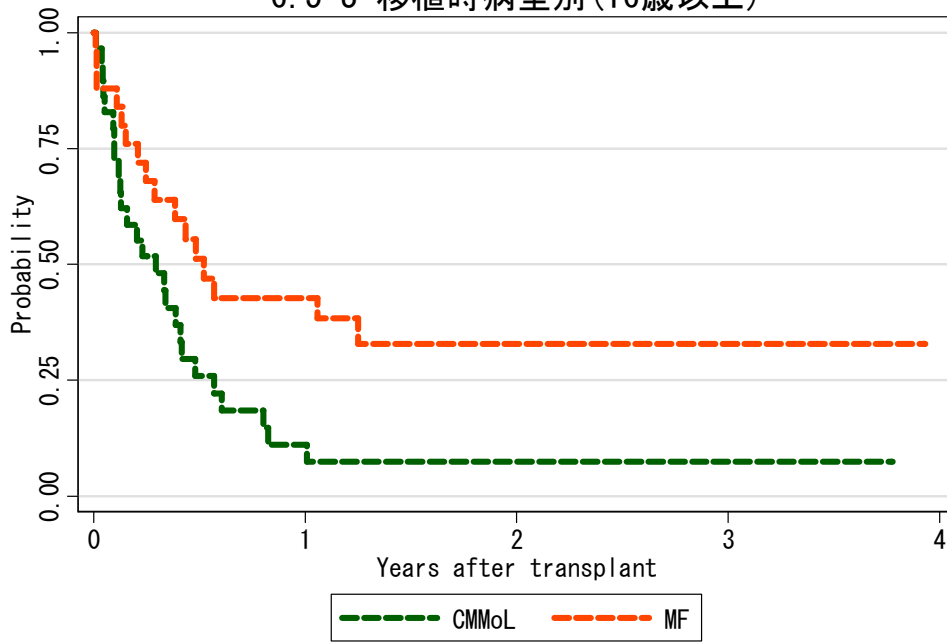
対象症例	症例数	移植後 1年			移植後 5年		
		生存率	95%信頼区間	観察症例数	生存率	95%信頼区間	観察症例数
① JMML	27	77.6%	56.8-89.3%	20	59.1%	36.6-76.0%	7
② CMMoL	29	11.1%	2.8-25.8%	3	.	.	.
③ MF	25	42.7%	23.1-61.0%	10	.	.	.

6.5-2 移植時病型別 (16歳未満)



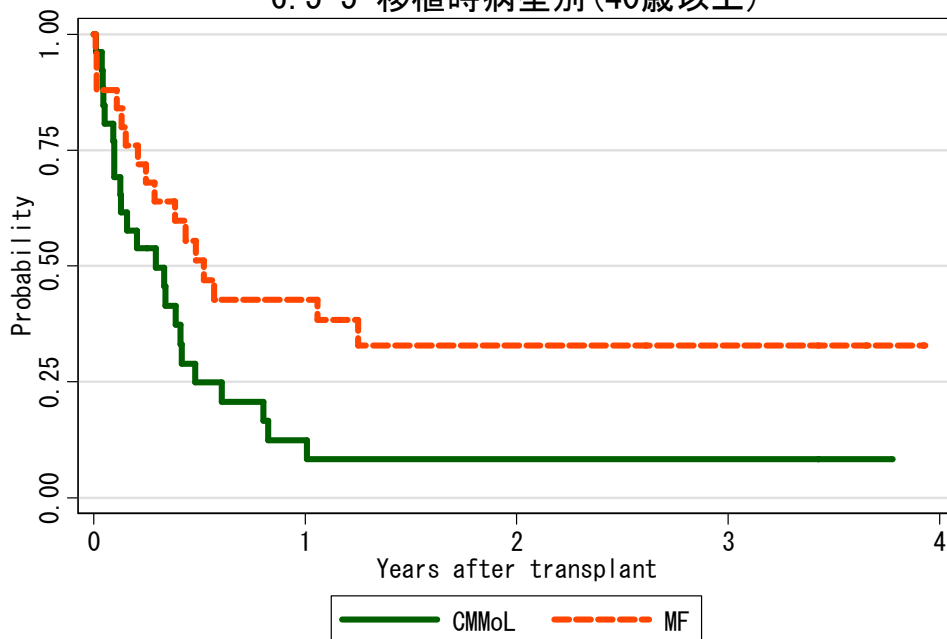
対象症例	症例数	移植後 1年			移植後 5年		
		生存率	95%信頼区間	観察症例数	生存率	95%信頼区間	観察症例数
① JMML	27	77.6%	56.8-89.3%	20	59.1%	36.6-76.0%	7

6.5-3 移植時病型別(16歳以上)



対象症例	症例数	移植後 1年			移植後 5年		
		生存率	95%信頼区間	観察症例数	生存率	95%信頼区間	観察症例数
① CMMoL	29	11.1%	2.8-25.8%	3	.	.	.
② MF	25	42.7%	23.1-61.0%	10	.	.	.

6.5-5 移植時病型別(40歳以上)



対象症例	症例数	移植後 1年			移植後 5年		
		生存率	95%信頼区間	観察症例数	生存率	95%信頼区間	観察症例数
① CMMoL	26	12.4%	3.2-28.4%	3	.	.	.
② MF	25	42.7%	23.1-61.0%	10	.	.	.