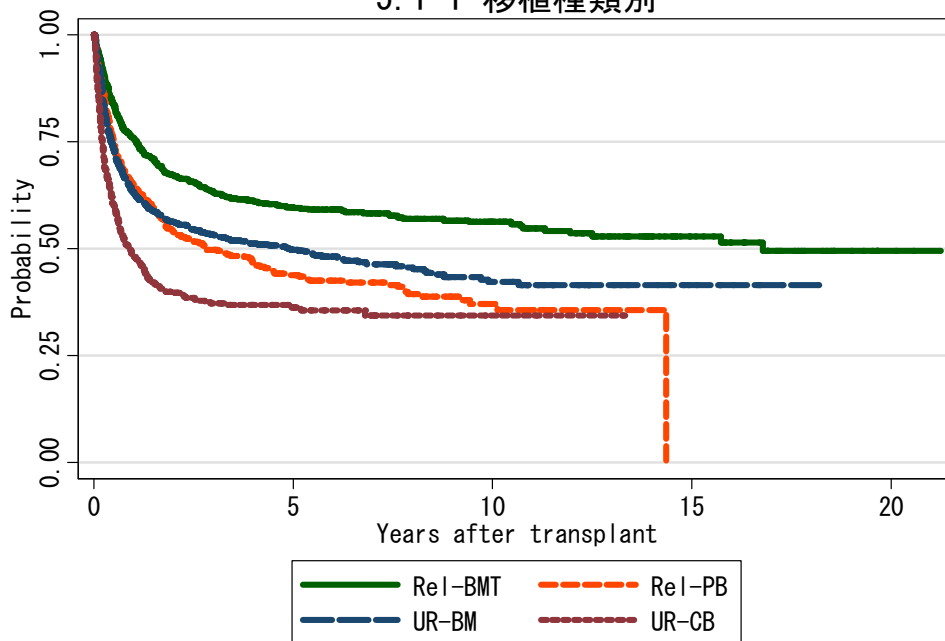


図5 MDS 症例での生存曲線

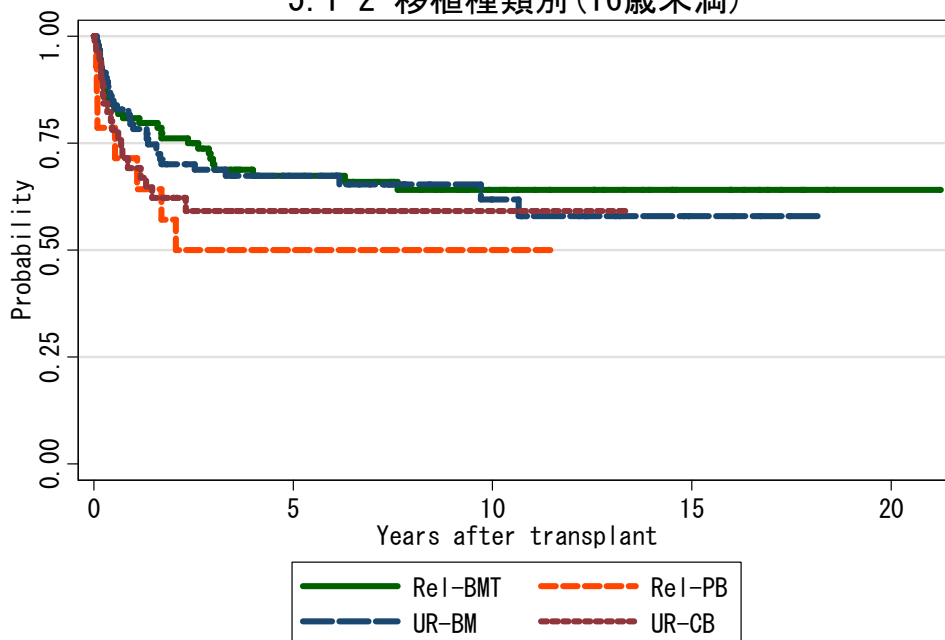
図5.1 同種造血幹細胞移植

5.1-1 移植種類別



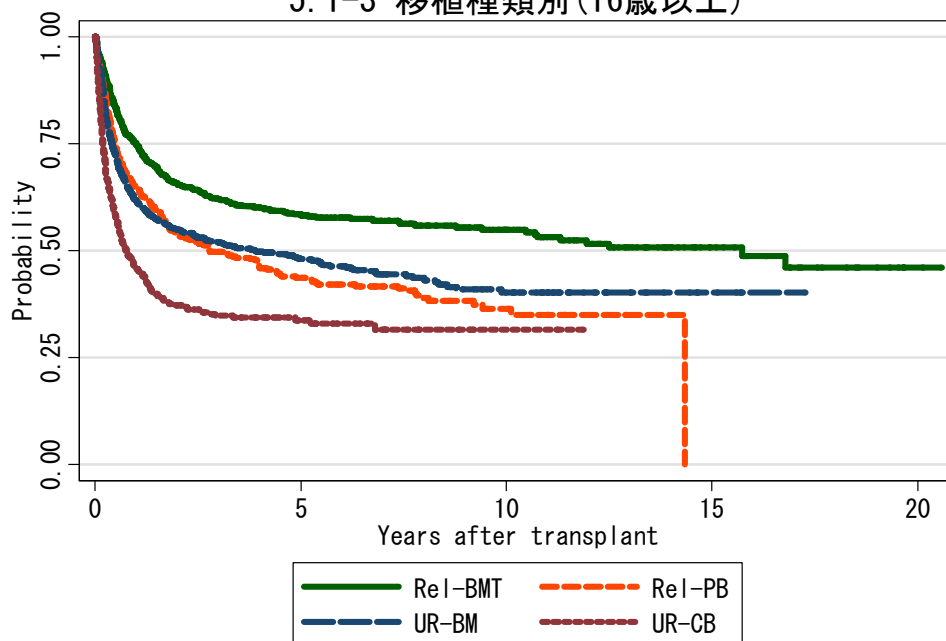
対象症例	症例数	移植後 1年			移植後 5年		
		生存率	95%信頼区間	観察症例数	生存率	95%信頼区間	観察症例数
① Rel-BMT	694	75.7%	72.3-78.8%	509	59.5%	55.6-63.2%	280
② Rel-PB	532	65.0%	60.8-69.0%	324	43.8%	39.2-48.4%	131
③ UR-BM	1181	63.0%	60.1-65.7%	678	49.7%	46.5-52.7%	264
④ UR-CB	528	48.3%	43.9-52.6%	226	36.3%	31.8-40.8%	61

5.1-2 移植種類別(16歳未満)



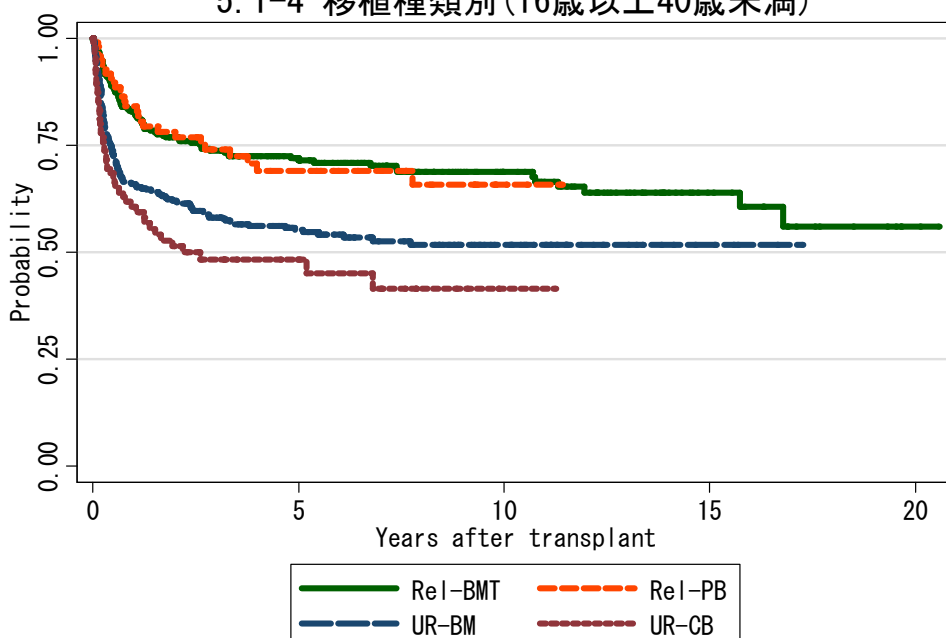
対象症例	症例数	移植後 1年			移植後 5年		
		生存率	95%信頼区間	観察症例数	生存率	95%信頼区間	観察症例数
① Rel-BMT	94	80.8%	71.2-87.4%	74	67.4%	56.5-76.2%	48
② Rel-PB	14	71.4%	40.6-88.2%	10	50.0%	22.9-72.2%	6
③ UR-BM	94	78.3%	68.4-85.4%	70	67.3%	56.4-76.1%	38
④ UR-CB	52	69.2%	54.1-80.2%	31	59.2%	43.3-72.0%	13

### 5.1-3 移植種類別(16歳以上)



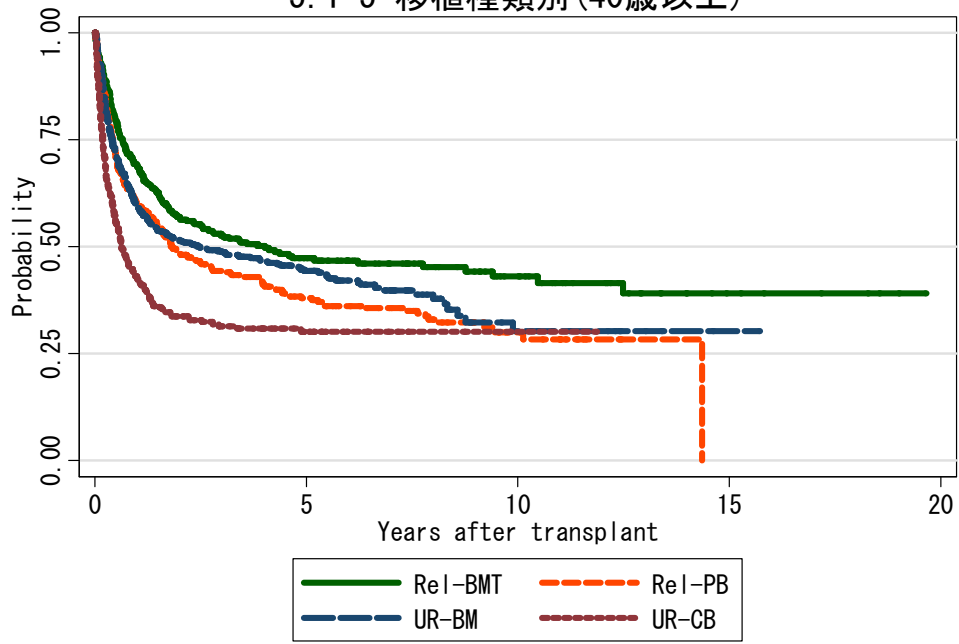
対象症例	症例数	移植後 1年			移植後 5年		
		生存率	95%信頼区間	観察症例数	生存率	95%信頼区間	観察症例数
① Rel-BMT	600	74.9%	71.2-78.2%	435	58.2%	54.0-62.3%	232
② Rel-PB	518	64.8%	60.5-68.8%	314	43.6%	38.8-48.2%	125
③ UR-BM	1087	61.7%	58.6-64.5%	607	48.1%	44.8-51.3%	226
④ UR-CB	476	46.1%	41.5-50.5%	195	33.8%	29.1-38.5%	48

### 5.1-4 移植種類別(16歳以上40歳未満)



対象症例	症例数	移植後 1年			移植後 5年		
		生存率	95%信頼区間	観察症例数	生存率	95%信頼区間	観察症例数
① Rel-BMT	264	82.8%	77.6-86.9%	212	71.5%	65.4-76.7%	140
② Rel-PB	99	84.1%	75.0-90.1%	72	69.1%	57.6-78.0%	35
③ UR-BM	346	65.9%	60.6-70.7%	217	55.2%	49.5-60.5%	105
④ UR-CB	95	60.6%	50.0-69.7%	50	48.3%	37.2-58.5%	16

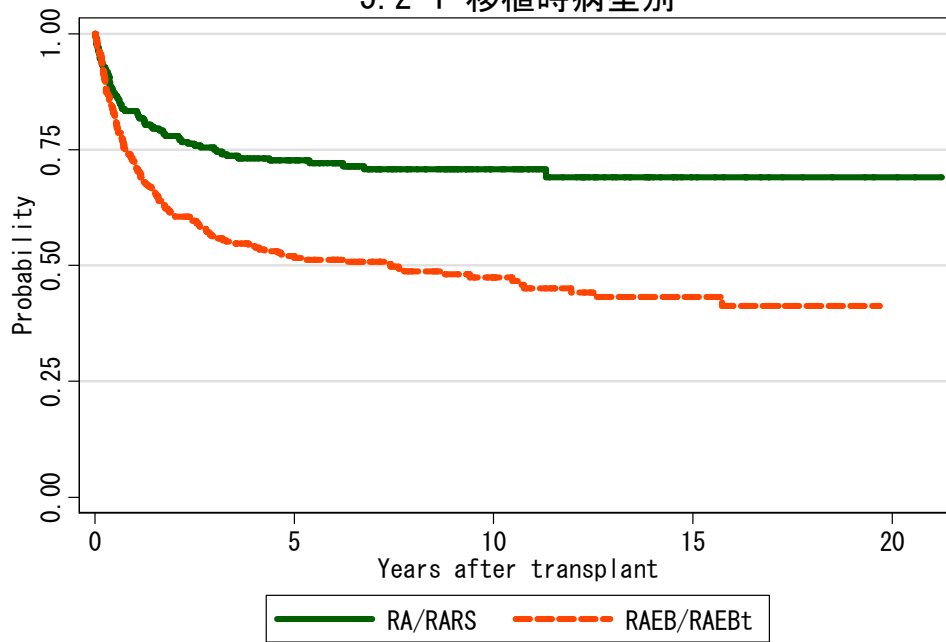
### 5.1-5 移植種別(40歳以上)



対象症例	症例数	移植後 1年			移植後 5年		
		生存率	95%信頼区間	観察症例数	生存率	95%信頼区間	観察症例数
① Rel-BMT	336	68.8%	63.5-73.5%	222	47.3%	41.5-52.9%	92
② Rel-PB	419	60.5%	55.6-65.0%	242	37.9%	32.8-43.0%	90
③ UR-BM	741	59.6%	55.9-63.1%	390	44.3%	40.2-48.3%	120
④ UR-CB	381	42.4%	37.3-47.4%	145	30.1%	25.0-35.3%	32

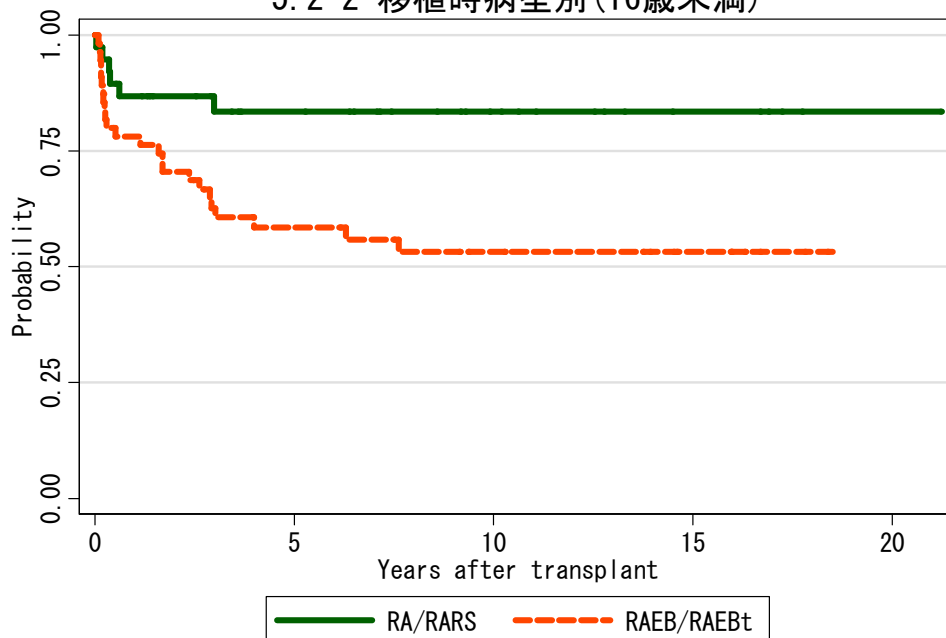
図 5.2 血縁者間同種骨髄移植

5.2-1 移植時病型別



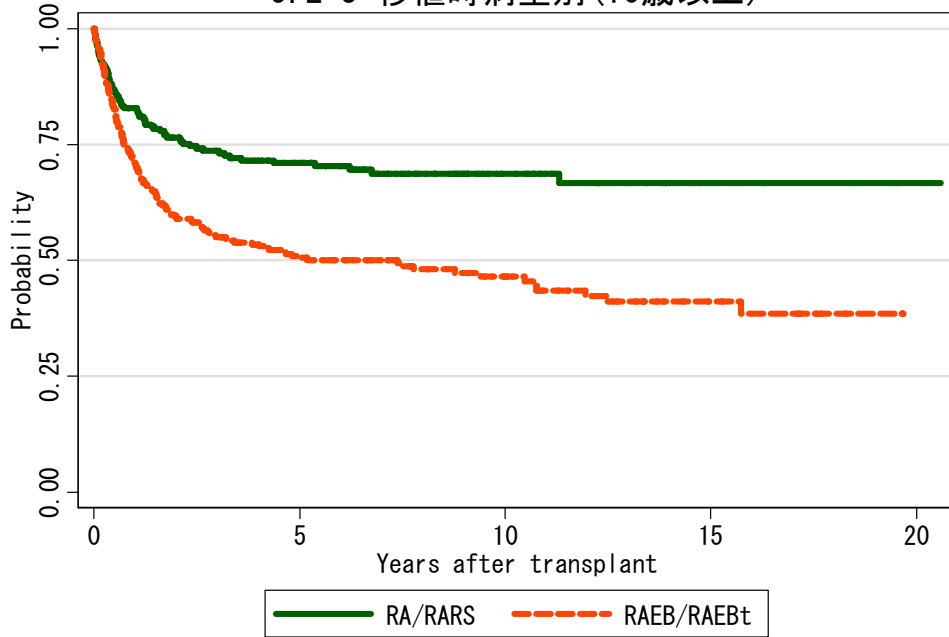
対象症例	症例数	移植後 1年			移植後 5年		
		生存率	95%信頼区間	観察症例数	生存率	95%信頼区間	観察症例数
① RA/RARS	277	83.3%	78.4-87.2%	224	72.7%	66.8-77.7%	135
② RAEB/RAEBt	397	72.0%	67.3-76.2%	276	51.7%	46.3-56.7%	140

5.2-2 移植時病型別 (16歳未満)



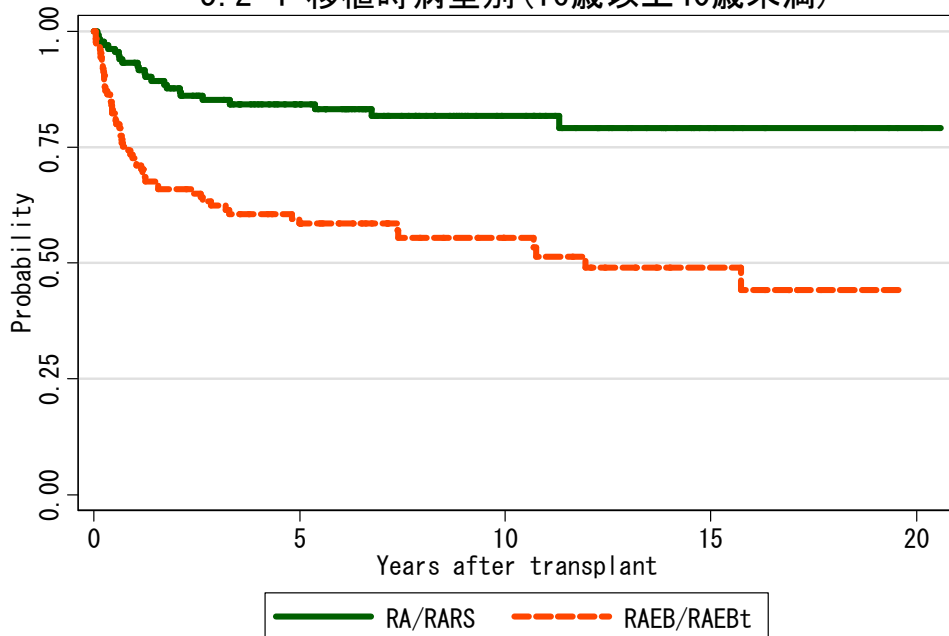
対象症例	症例数	移植後 1年			移植後 5年		
		生存率	95%信頼区間	観察症例数	生存率	95%信頼区間	観察症例数
① RA/RARS	38	86.8%	71.1-94.3%	32	83.4%	66.6-92.2%	22
② RAEB/RAEBt	55	78.1%	64.7-87.0%	42	58.4%	43.8-70.4%	26

### 5.2-3 移植時病型別(16歳以上)



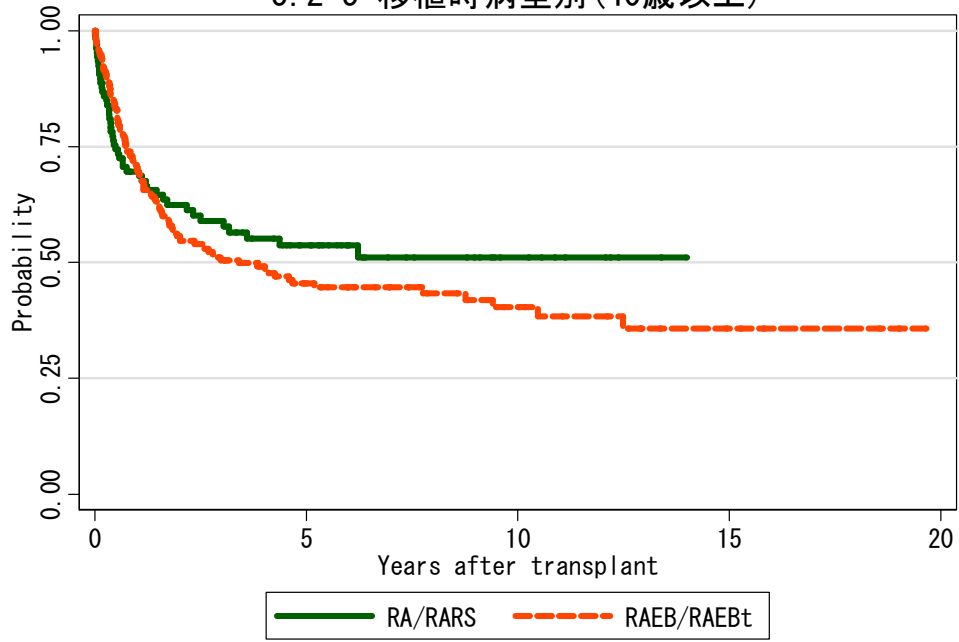
対象症例	症例数	移植後 1年			移植後 5年		
		生存率	95%信頼区間	観察症例数	生存率	95%信頼区間	観察症例数
① RA/RARS	239	82.8%	77.3-87.0%	192	71.0%	64.6-76.5%	113
② RAEB/RAEBt	342	71.0%	65.9-75.5%	234	50.5%	44.8-56.0%	114

### 5.2-4 移植時病型別(16歳以上40歳未満)



対象症例	症例数	移植後 1年			移植後 5年		
		生存率	95%信頼区間	観察症例数	生存率	95%信頼区間	観察症例数
① RA/RARS	133	93.2%	87.4-96.4%	121	84.3%	76.7-89.6%	81
② RAEB/RAEBt	126	72.6%	63.9-79.6%	89	58.5%	49.1-66.8%	57

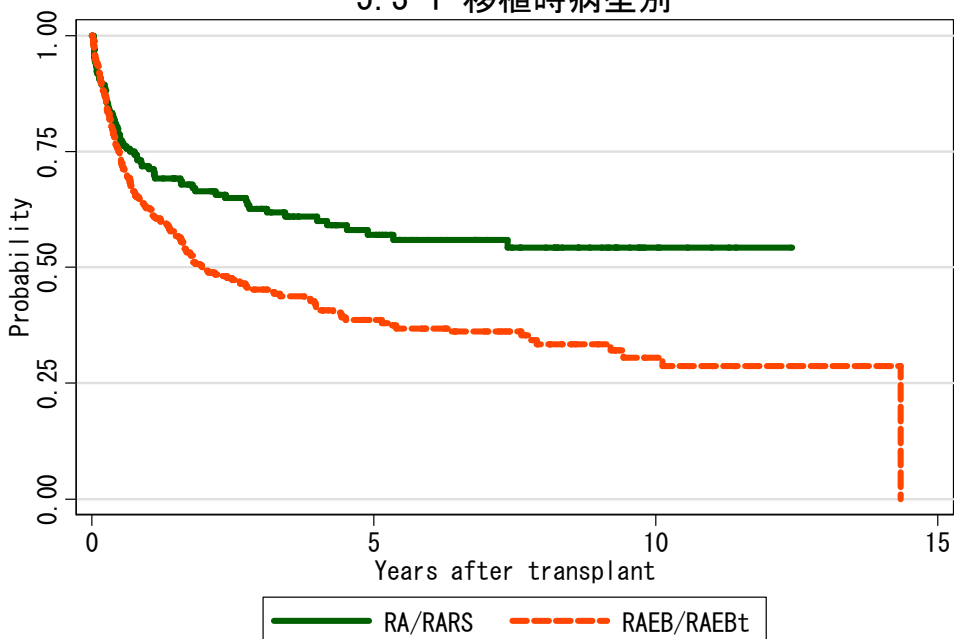
### 5.2-5 移植時病型別(40歳以上)



対象症例	症例数	移植後 1年			移植後 5年		
		生存率	95%信頼区間	観察症例数	生存率	95%信頼区間	観察症例数
① RA/RARS	106	69.6%	59.9-77.4%	71	53.7%	43.1-63.1%	32
② RAEB/RAEBt	216	70.1%	63.4-75.7%	145	45.5%	38.2-52.5%	57

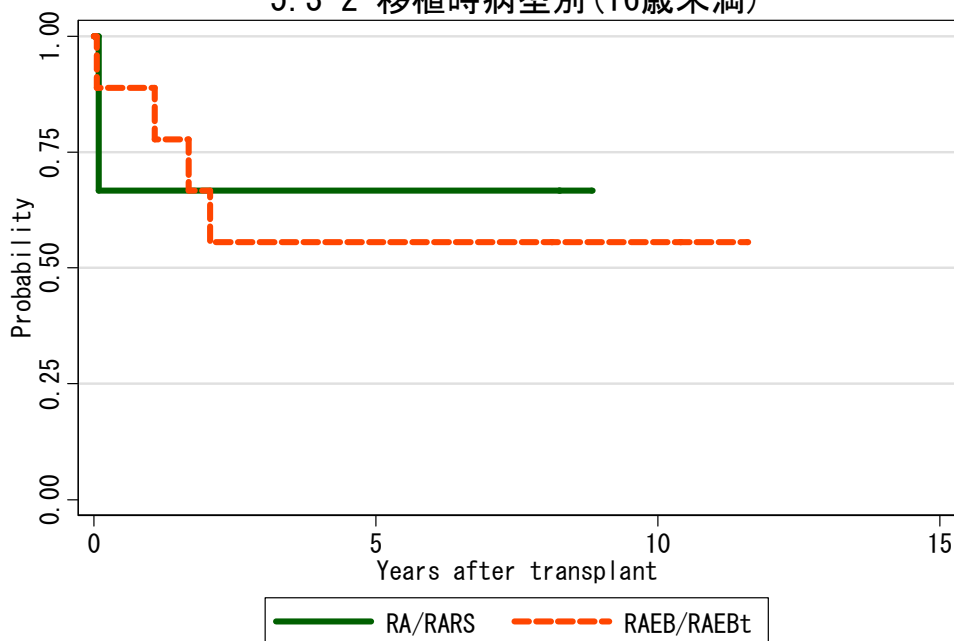
図 5.3 血縁者間同種末梢血移植

5.3-1 移植時病型別



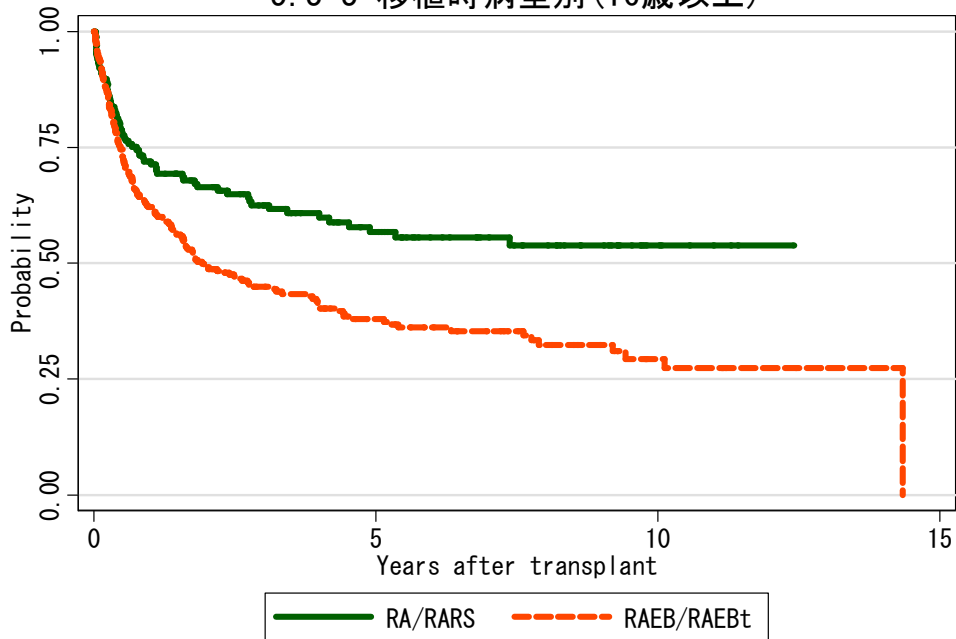
対象症例	症例数	移植後 1年			移植後 5年		
		生存率	95%信頼区間	観察症例数	生存率	95%信頼区間	観察症例数
① RA/RARS	169	71.8%	64.3-78.0%	111	57.0%	48.5-64.7%	55
② RAEB/RAEBt	322	62.8%	57.2-67.9%	192	38.6%	32.7-44.5%	66

5.3-2 移植時病型別 (16歳未満)



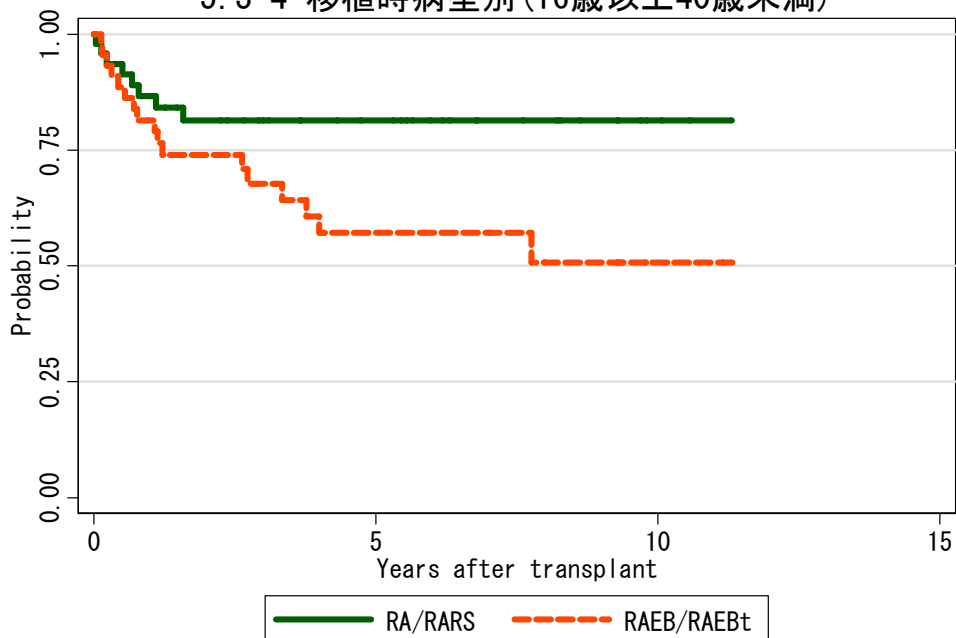
対象症例	症例数	移植後 1年			移植後 5年		
		生存率	95%信頼区間	観察症例数	生存率	95%信頼区間	観察症例数
① RA/RARS	3	66.7%	5.4-94.5%	2	66.7%	5.4-94.5%	2
② RAEB/RAEBt	9	88.9%	43.3-98.4%	8	55.6%	20.4-80.5%	4

### 5.3-3 移植時病型別(16歳以上)



対象症例	症例数	移植後 1年			移植後 5年		
		生存率	95%信頼区間	観察症例数	生存率	95%信頼区間	観察症例数
① RA/RARS	166	71.9%	64.4-78.2%	109	56.7%	48.1-64.5%	53
② RAEB/RAEBt	313	62.0%	56.4-67.2%	184	38.0%	32.0-44.0%	62

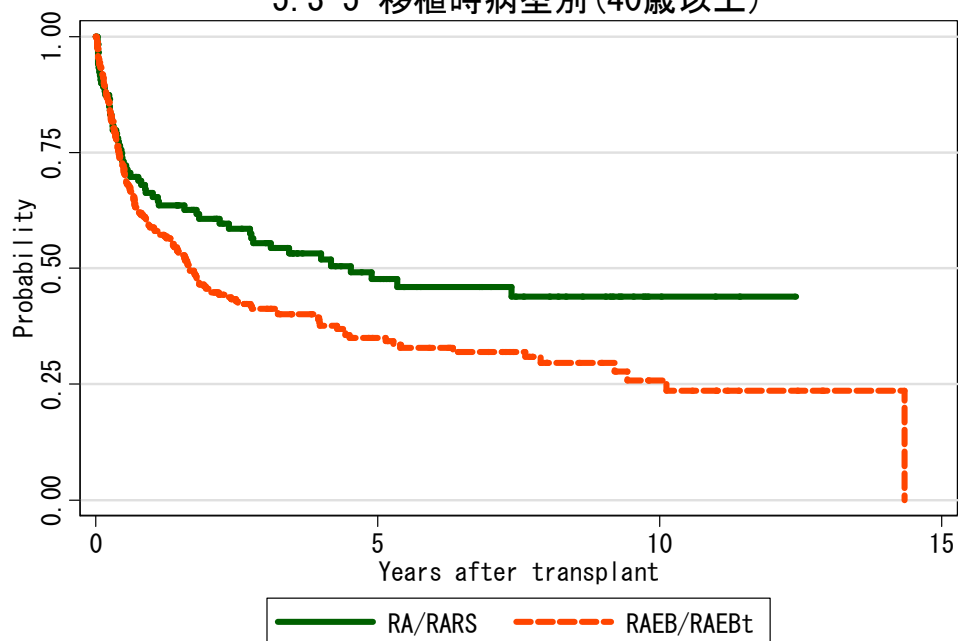
### 5.3-4 移植時病型別(16歳以上40歳未満)



対象症例	症例数	移植後 1年			移植後 5年		
		生存率	95%信頼区間	観察症例数	生存率	95%信頼区間	観察症例数
① RA/RARS	47	86.7%	72.7-93.8%	34	81.4%	66.1-90.3%	20
② RAEB/RAEBt	45	81.5%	66.3-90.3%	33	57.1%	39.0-71.7%	13



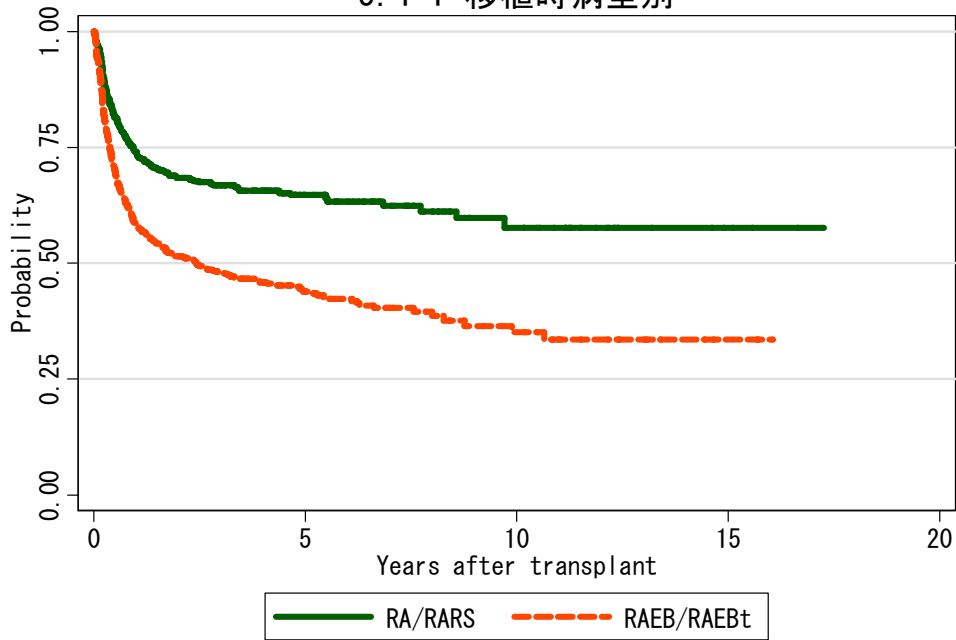
### 5.3-5 移植時病型別(40歳以上)



対象症例	症例数	移植後 1年			移植後 5年		
		生存率	95%信頼区間	観察症例数	生存率	95%信頼区間	観察症例数
① RA/RARS	119	66.3%	57.0-74.0%	75	47.7%	37.5-57.1%	33
② RAEB/RAEBt	268	58.9%	52.7-64.5%	151	35.0%	28.7-41.4%	49

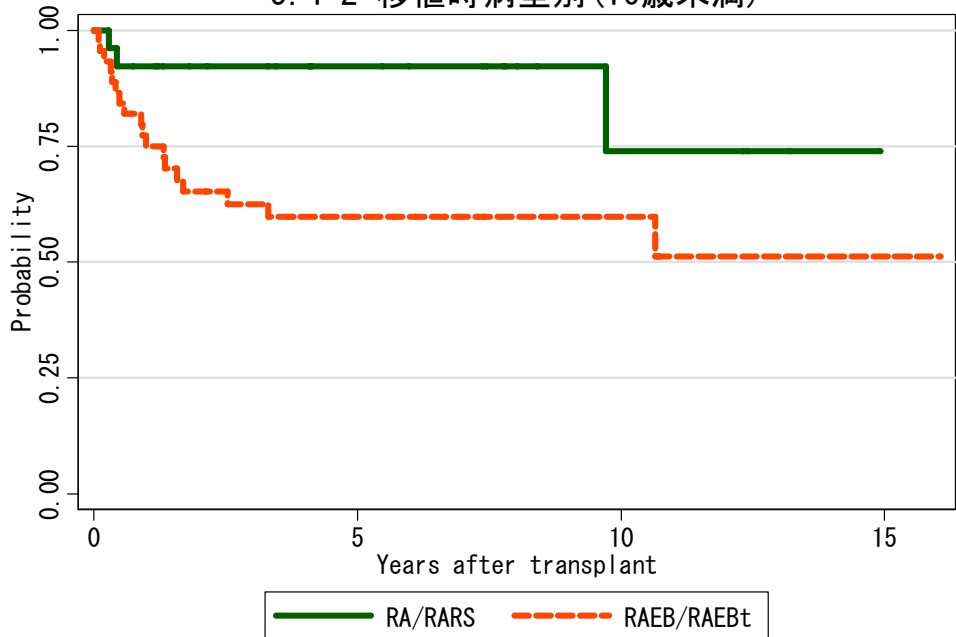
図 5.4 非血縁者間同種骨髄移植

5.4-1 移植時病型別



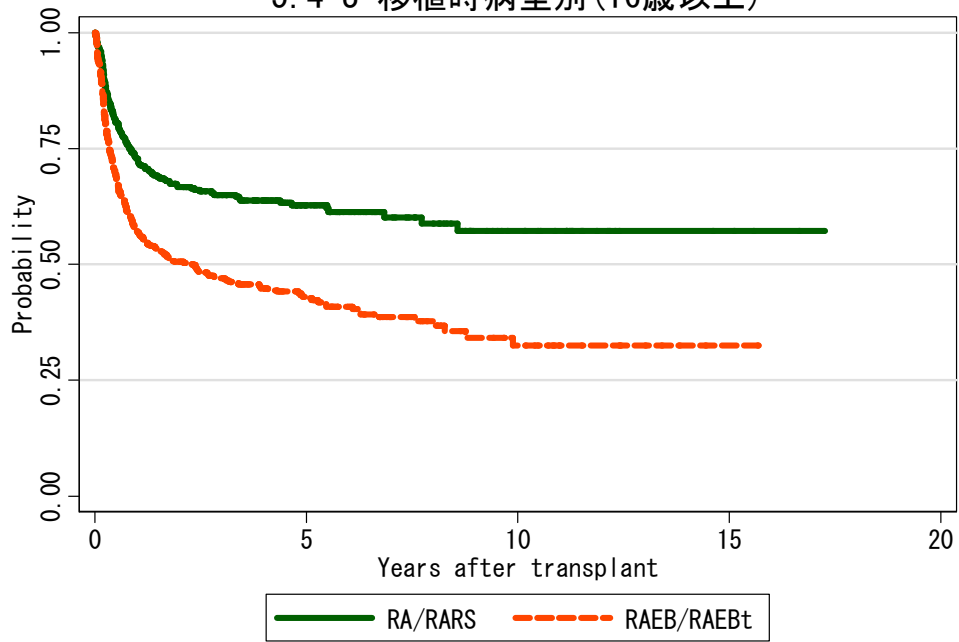
対象症例	症例数	移植後 1年			移植後 5年		
		生存率	95%信頼区間	観察症例数	生存率	95%信頼区間	観察症例数
① RA/RARS	417	74.1%	69.5-78.1%	284	64.7%	59.6-69.3%	111
② RAEB/RAEBt	645	58.3%	54.4-62.1%	340	43.9%	39.6-48.1%	125

5.4-2 移植時病型別(16歳未満)



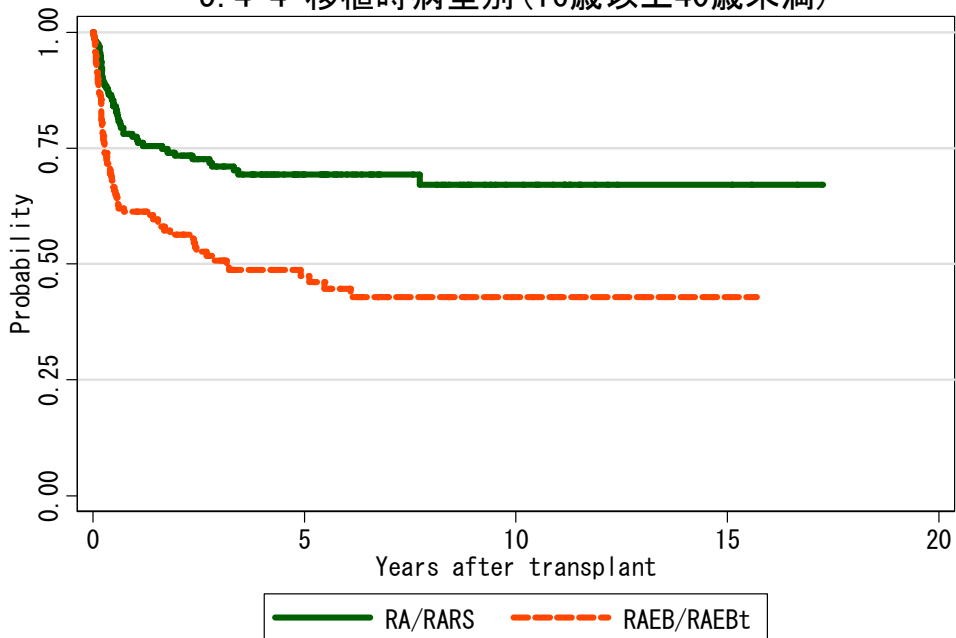
対象症例	症例数	移植後 1年			移植後 5年		
		生存率	95%信頼区間	観察症例数	生存率	95%信頼区間	観察症例数
① RA/RARS	27	92.3%	72.6-98.0%	23	92.3%	72.6-98.0%	13
② RAEB/RAEBt	45	75.0%	59.4-85.3%	32	59.7%	43.2-72.8%	15

### 5. 4-3 移植時病型別 (16歳以上)



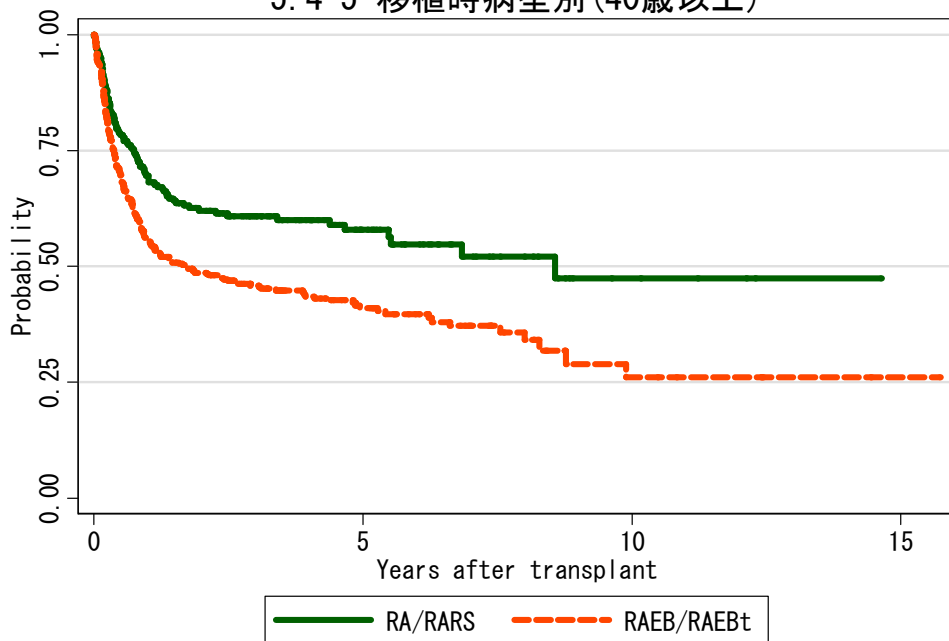
対象症例	症例数	移植後 1年			移植後 5年		
		生存率	95%信頼区間	観察症例数	生存率	95%信頼区間	観察症例数
① RA/RARS	390	72.8%	68.1-77.0%	261	62.8%	57.4-67.7%	98
② RAEB/RAEBt	600	57.1%	52.9-61.0%	307	42.6%	38.2-47.0%	110

### 5. 4-4 移植時病型別 (16歳以上40歳未満)



対象症例	症例数	移植後 1年			移植後 5年		
		生存率	95%信頼区間	観察症例数	生存率	95%信頼区間	観察症例数
① RA/RARS	157	77.5%	70.1-83.3%	118	69.3%	61.2-76.1%	55
② RAEB/RAEBt	138	61.3%	52.6-68.9%	80	47.4%	38.3-56.0%	37

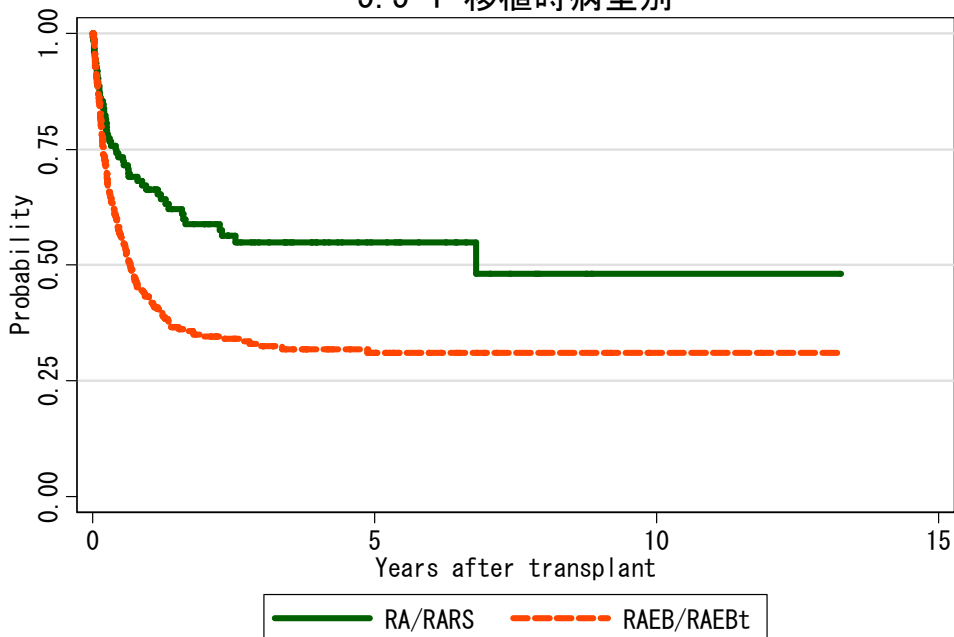
### 5.4-5 移植時病型別(40歳以上)



対象症例	症例数	移植後 1年			移植後 5年		
		生存率	95%信頼区間	観察症例数	生存率	95%信頼区間	観察症例数
① RA/RARS	233	69.6%	63.1-75.2%	143	57.9%	50.5-64.6%	43
② RAEB/RAEBt	462	55.7%	51.0-60.2%	227	41.0%	35.9-46.1%	72

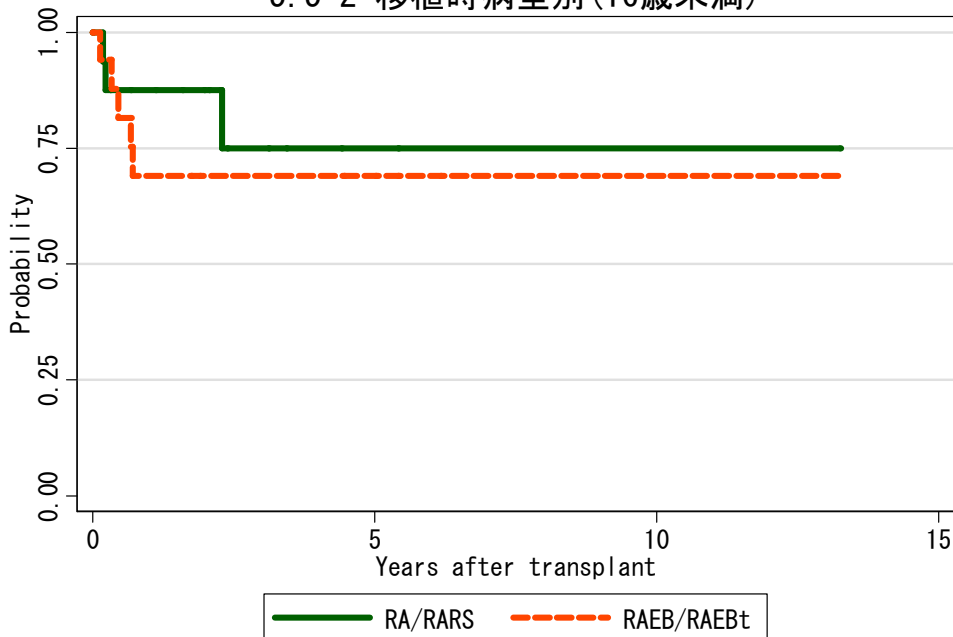
図 5.5 非血縁者間臍帯血移植

5.5-1 移植時病型別



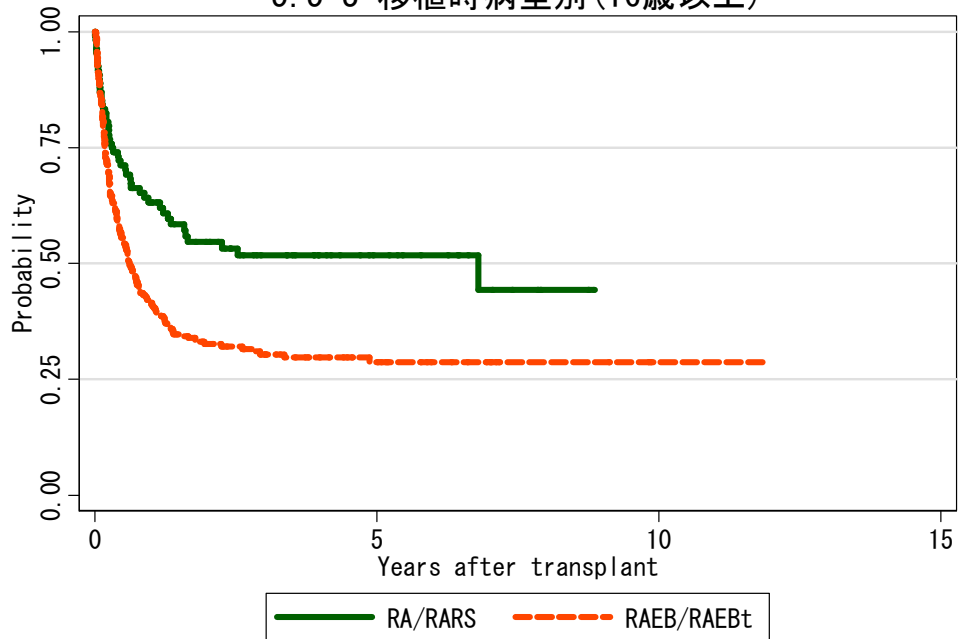
対象症例	症例数	移植後 1年			移植後 5年		
		生存率	95%信頼区間	観察症例数	生存率	95%信頼区間	観察症例数
① RA/RARS	124	66.3%	57.1-74.0%	71	54.9%	44.9-63.8%	17
② RAEB/RAEBt	334	42.8%	37.4-48.2%	128	31.0%	25.6-36.6%	32

5.5-2 移植時病型別(16歳未満)



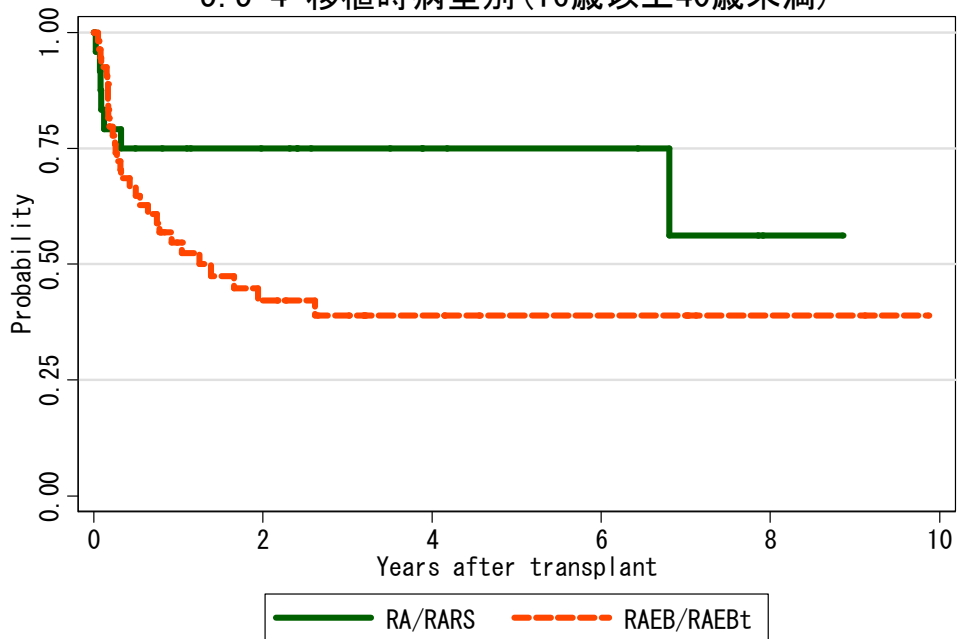
対象症例	症例数	移植後 1年			移植後 5年		
		生存率	95%信頼区間	観察症例数	生存率	95%信頼区間	観察症例数
① RA/RARS	16	87.5%	58.6-96.7%	12	75.0%	37.3-92.0%	2
② RAEB/RAEBt	17	69.0%	40.8-85.8%	11	69.0%	40.8-85.8%	7

### 5.5-3 移植時病型別(16歳以上)



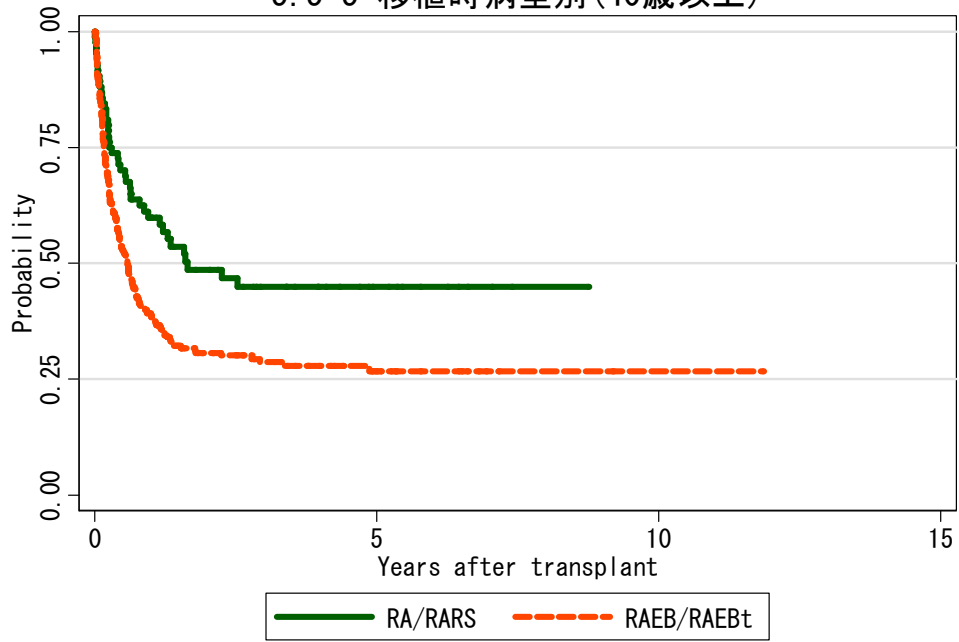
対象症例	症例数	移植後 1年			移植後 5年		
		生存率	95%信頼区間	観察症例数	生存率	95%信頼区間	観察症例数
① RA/RARS	108	63.2%	53.2-71.6%	59	51.7%	41.1-61.3%	15
② RAEB/RAEBt	317	41.5%	35.9-46.9%	117	28.7%	23.1-34.4%	25

### 5.5-4 移植時病型別(16歳以上40歳未満)



対象症例	症例数	移植後 1年			移植後 5年		
		生存率	95%信頼区間	観察症例数	生存率	95%信頼区間	観察症例数
① RA/RARS	24	75.0%	52.6-87.9%	16	75.0%	52.6-87.9%	5
② RAEB/RAEBt	54	54.7%	40.3-67.0%	24	38.9%	24.6-52.9%	5

5.5-5 移植時病型別(40歳以上)



対象症例	症例数	移植後 1年			移植後 5年		
		生存率	95%信頼区間	観察症例数	生存率	95%信頼区間	観察症例数
① RA/RARS	84	59.8%	48.3-69.5%	43	44.9%	33.0-56.1%	10
② RAEB/RAEBt	263	38.8%	32.8-44.7%	93	26.7%	20.8-32.9%	20