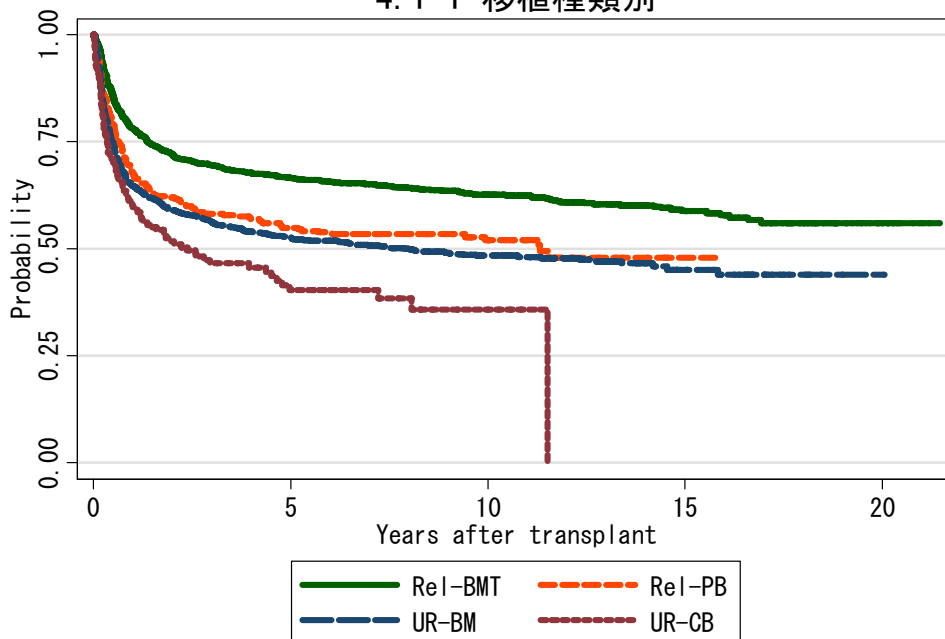


図4 CML 症例での生存曲線

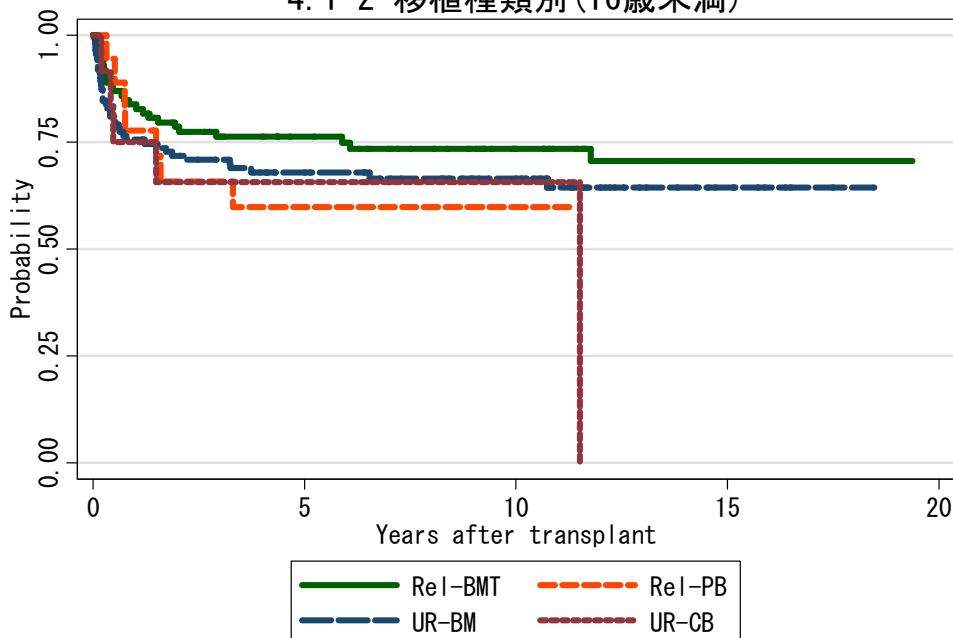
図 4.1 同種造血幹細胞移植

### 4.1-1 移植種類別



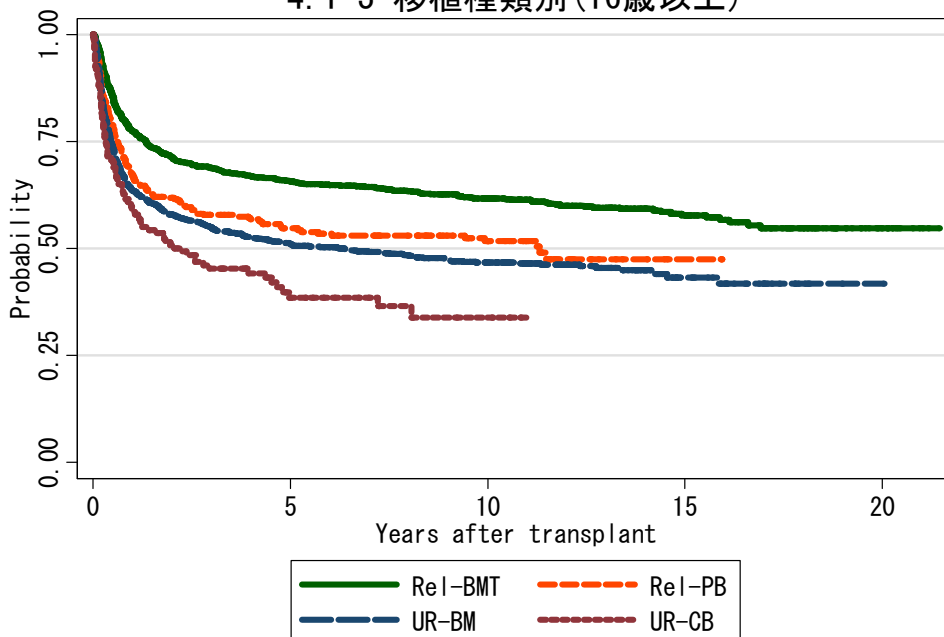
対象症例	症例数	移植後 1年			移植後 5年		
		生存率	95%信頼区間	観察症例数	生存率	95%信頼区間	観察症例数
① Rel-BMT	1158	78.1%	75.6-80.4%	885	66.6%	63.7-69.2%	661
② Rel-PB	391	67.4%	62.5-71.8%	252	54.9%	49.7-59.9%	157
③ UR-BM	1287	64.6%	61.9-67.1%	807	52.6%	49.8-55.4%	540
④ UR-CB	197	59.6%	52.3-66.2%	107	40.3%	32.3-48.2%	34

### 4.1-2 移植種類別(16歳未満)



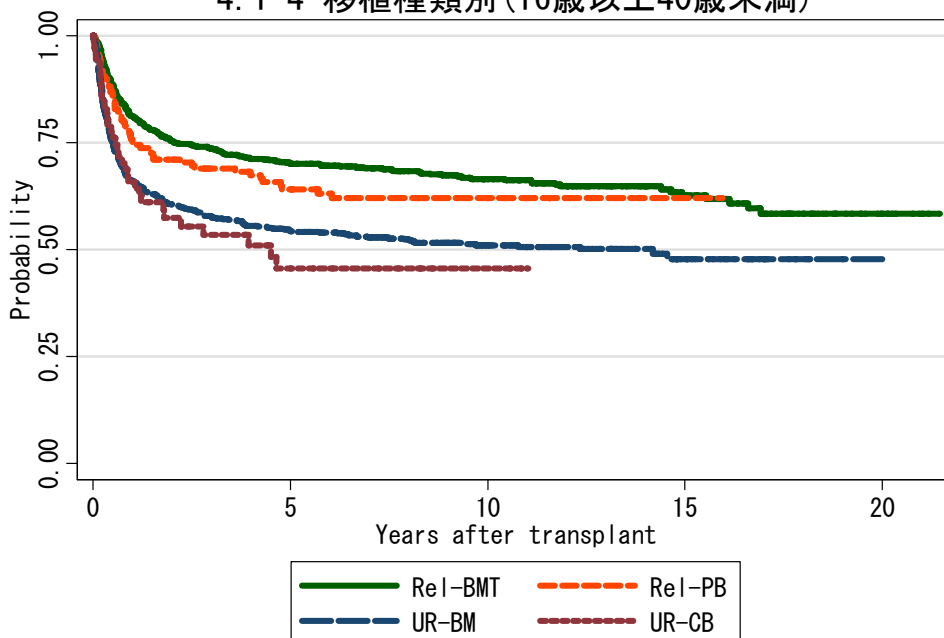
対象症例	症例数	移植後 1年			移植後 5年		
		生存率	95%信頼区間	観察症例数	生存率	95%信頼区間	観察症例数
① Rel-BMT	99	83.8%	74.9-89.7%	81	76.3%	66.5-83.6%	57
② Rel-PB	18	77.8%	51.1-91.0%	14	59.8%	33.6-78.5%	8
③ UR-BM	111	75.5%	66.4-82.5%	82	67.9%	58.2-75.8%	58
④ UR-CB	12	75.0%	40.8-91.2%	9	65.6%	32.0-85.6%	4

#### 4.1-3 移植種別(16歳以上)



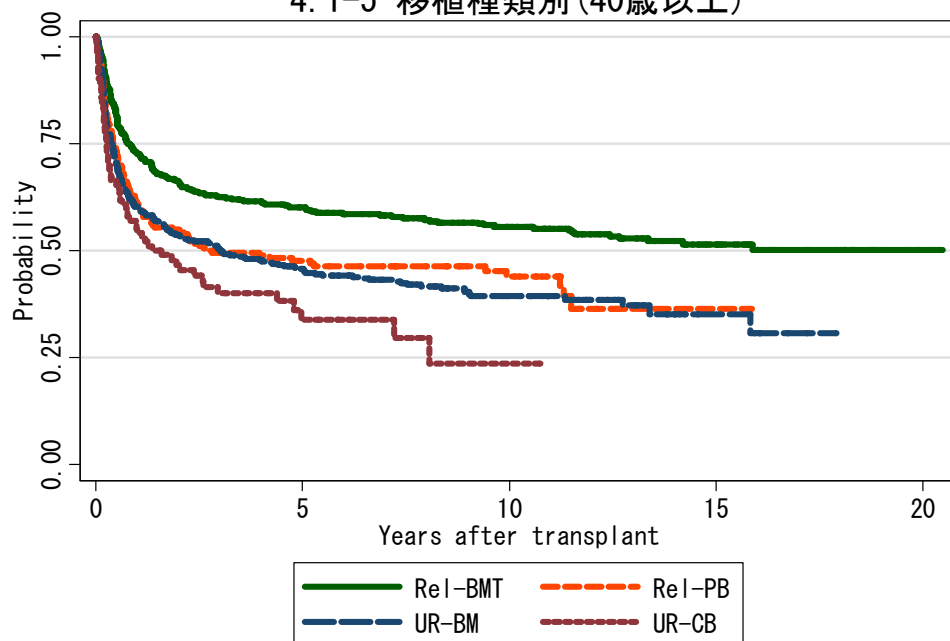
対象症例	症例数	移植後 1年			移植後 5年		
		生存率	95%信頼区間	観察症例数	生存率	95%信頼区間	観察症例数
① Rel-BMT	1056	77.5%	74.8-79.9%	801	65.7%	62.7-68.5%	602
② Rel-PB	373	66.9%	61.8-71.5%	238	54.7%	49.3-59.7%	148
③ UR-BM	1176	63.6%	60.7-66.2%	725	51.2%	48.2-54.1%	482
④ UR-CB	185	58.6%	51.0-65.4%	98	38.5%	30.3-46.7%	30

#### 4.1-4 移植種別(16歳以上40歳未満)



対象症例	症例数	移植後 1年			移植後 5年		
		生存率	95%信頼区間	観察症例数	生存率	95%信頼区間	観察症例数
① Rel-BMT	592	81.1%	77.7-84.1%	472	70.1%	66.1-73.6%	356
② Rel-PB	159	75.1%	67.5-81.1%	114	64.1%	55.7-71.3%	75
③ UR-BM	719	65.9%	62.3-69.2%	465	54.5%	50.7-58.1%	331
④ UR-CB	72	65.7%	53.3-75.6%	43	45.6%	32.0-58.2%	16

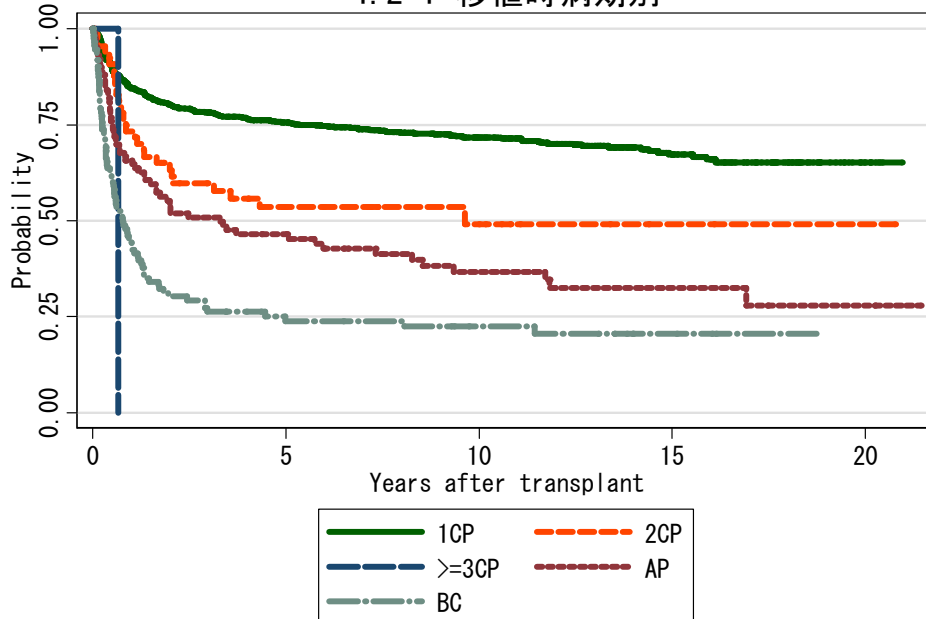
#### 4.1-5 移植種類別 (40歳以上)



対象症例	症例数	移植後 1年			移植後 5年		
		生存率	95%信頼区間	観察症例数	生存率	95%信頼区間	観察症例数
① Rel-BMT	464	72.8%	68.5-76.7%	329	60.1%	55.4-64.4%	246
② Rel-PB	214	60.8%	53.9-67.0%	124	47.7%	40.6-54.4%	73
③ UR-BM	457	59.8%	55.2-64.2%	260	45.7%	40.9-50.4%	151
④ UR-CB	113	54.1%	44.4-62.9%	55	33.8%	23.6-44.4%	14

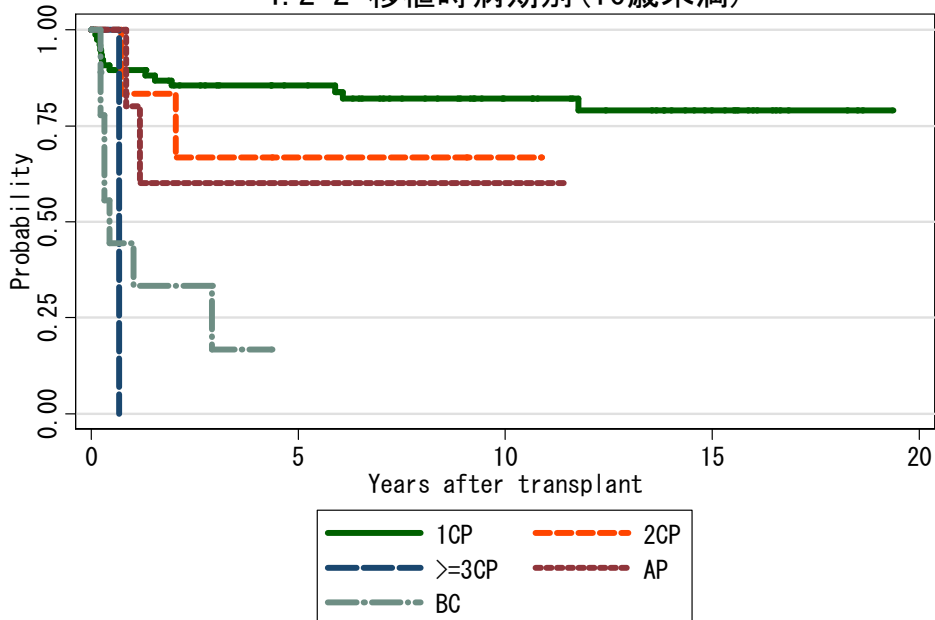
図 4.2 血縁者間同種骨髄移植

4.2-1 移植時病期別



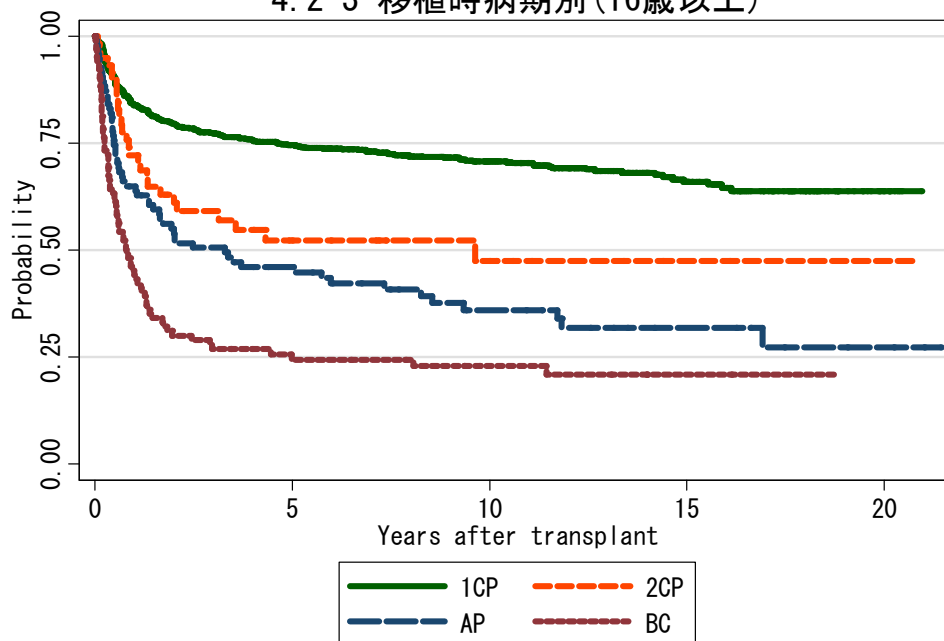
対象症例	症例数	移植後 1年			移植後 5年		
		生存率	95%信頼区間	観察症例数	生存率	95%信頼区間	観察症例数
① 1CP	800	84.4%	81.7-86.8%	665	75.5%	72.3-78.4%	530
② 2CP	65	73.3%	60.5-82.5%	46	53.6%	40.0-65.4%	22
③ >=3CP	1	.	.	.	.	.	.
④ AP	100	65.7%	55.5-74.1%	64	46.5%	36.3-56.1%	39
⑤ BC	111	45.1%	35.6-54.2%	49	23.8%	16.1-32.4%	19

4.2-2 移植時病期別(16歳未満)



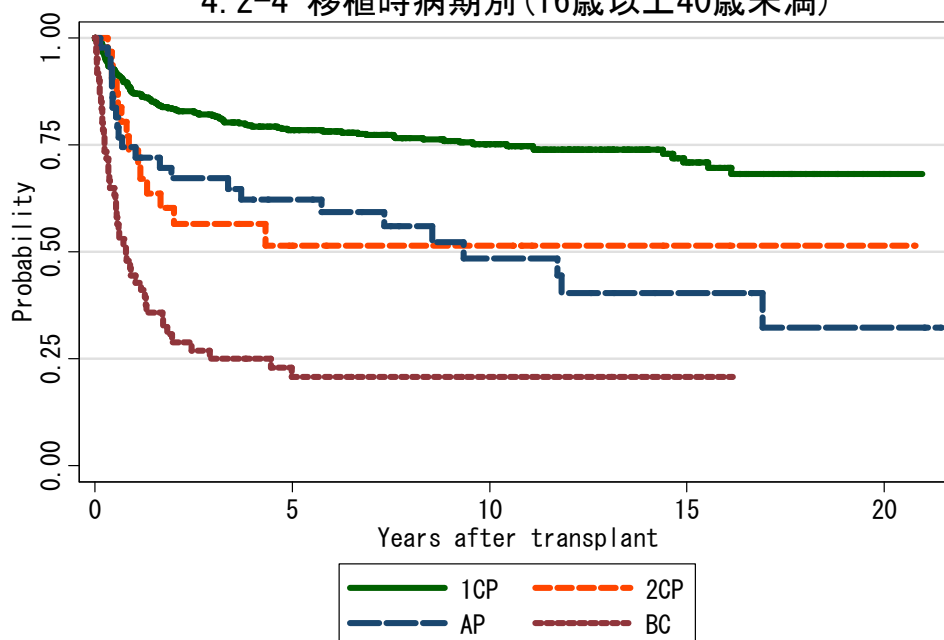
対象症例	症例数	移植後 1年			移植後 5年		
		生存率	95%信頼区間	観察症例数	生存率	95%信頼区間	観察症例数
① 1CP	76	89.5%	80.1-94.6%	67	85.4%	75.2-91.6%	53
② 2CP	6	83.3%	27.3-97.5%	5	66.7%	19.5-90.4%	2
③ >=3CP	1	.	.	.	.	.	.
④ AP	5	80.0%	20.4-96.9%	4	60.0%	12.6-88.2%	1
⑤ BC	9	44.4%	13.6-71.9%	4	.	.	.

#### 4.2-3 移植時病期別(16歳以上)



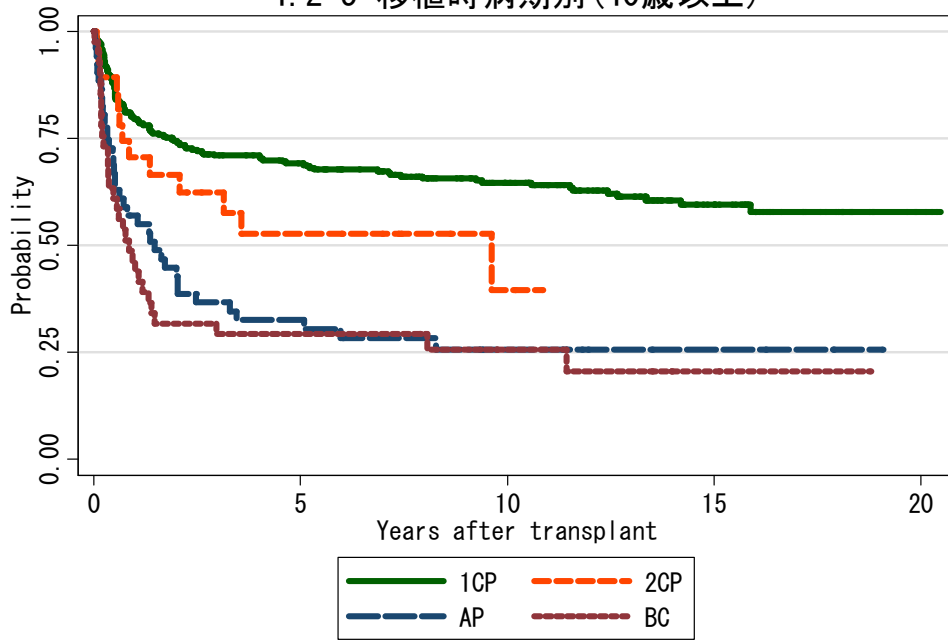
対象症例	症例数	移植後 1年			移植後 5年		
		生存率	95%信頼区間	観察症例数	生存率	95%信頼区間	観察症例数
① 1CP	721	83.9%	80.9-86.3%	595	74.5%	71.1-77.6%	475
② 2CP	59	72.2%	58.7-82.0%	41	52.3%	38.0-64.8%	20
③ AP	95	64.9%	54.4-73.6%	60	46.0%	35.6-55.8%	38
④ BC	102	45.2%	35.3-54.6%	45	24.3%	16.2-33.2%	19

#### 4.2-4 移植時病期別(16歳以上40歳未満)



対象症例	症例数	移植後 1年			移植後 5年		
		生存率	95%信頼区間	観察症例数	生存率	95%信頼区間	観察症例数
① 1CP	417	87.0%	83.4-89.9%	358	78.4%	74.1-82.1%	285
② 2CP	31	73.7%	54.2-85.9%	22	51.4%	31.5-68.2%	9
③ AP	43	74.4%	58.6-84.9%	32	62.2%	45.9-74.9%	23
④ BC	61	44.4%	31.6-56.5%	26	20.8%	11.3-32.3%	10

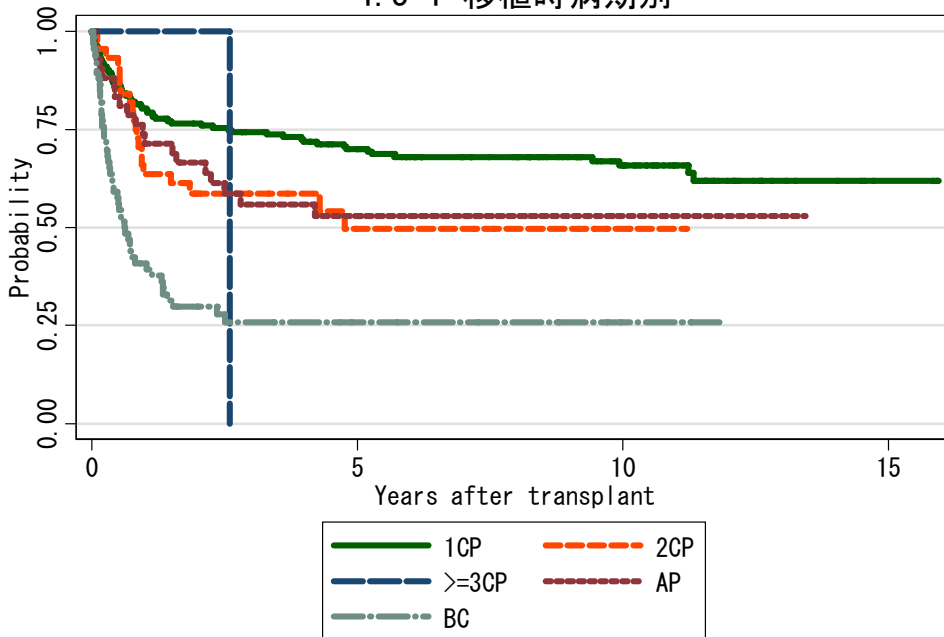
#### 4. 2-5 移植時病期別 (40歳以上)



対象症例	症例数	移植後 1年			移植後 5年			
		生存率	95%信頼区間	観察症例数	生存率	95%信頼区間	観察症例数	
①	1CP	304	79.5%	74.5-83.6%	237	69.2%	63.6-74.1%	190
②	2CP	28	70.7%	49.8-84.1%	19	52.8%	31.6-70.2%	11
③	AP	52	57.0%	42.4-69.2%	28	32.6%	20.2-45.6%	15
④	BC	41	46.3%	30.7-60.6%	19	29.3%	16.4-43.4%	9

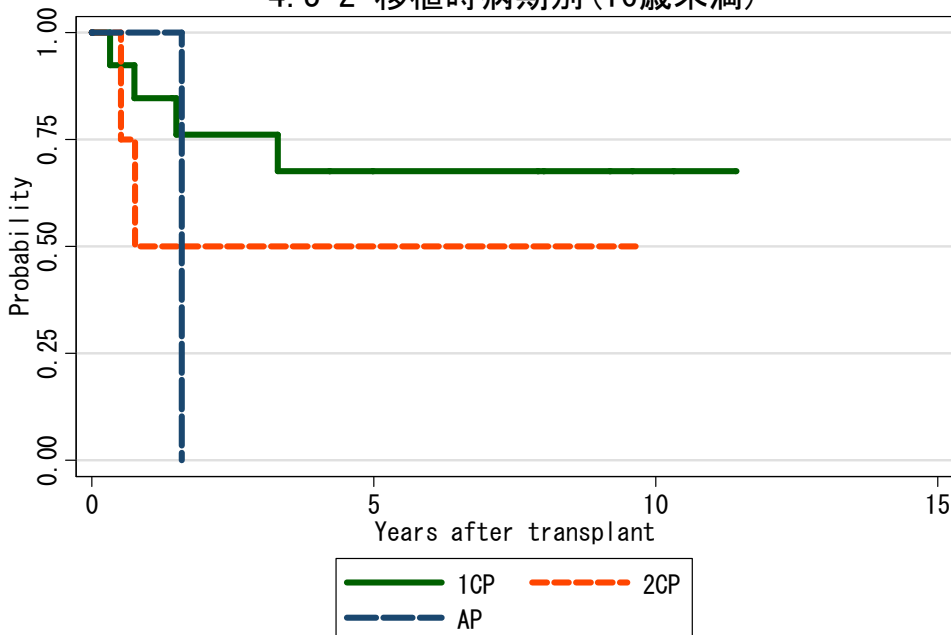
図 4.3 血縁者間同種末梢血移植

4.3-1 移植時病期別



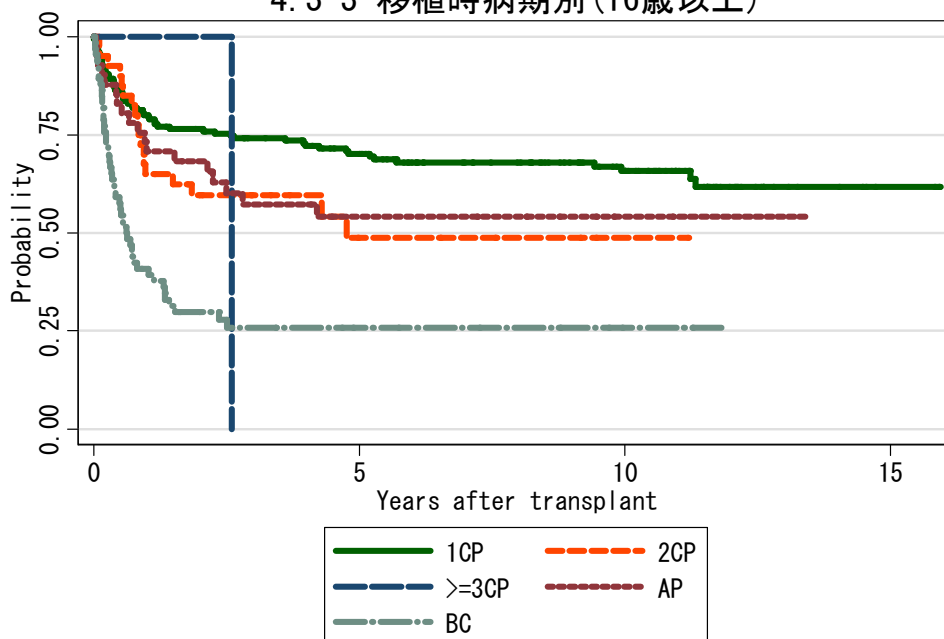
対象症例	症例数	移植後 1年			移植後 5年		
		生存率	95%信頼区間	観察症例数	生存率	95%信頼区間	観察症例数
① 1CP	191	80.4%	74.0-85.4%	147	70.0%	62.8-76.1%	109
② 2CP	44	63.6%	47.7-75.9%	28	49.7%	32.0-65.1%	10
③ >=3CP	1	100.0%	.	1	.	.	.
④ AP	42	71.4%	55.2-82.7%	29	52.9%	36.3-67.0%	16
⑤ BC	66	40.9%	29.0-52.4%	26	25.9%	15.8-37.2%	8

4.3-2 移植時病期別(16歳未満)



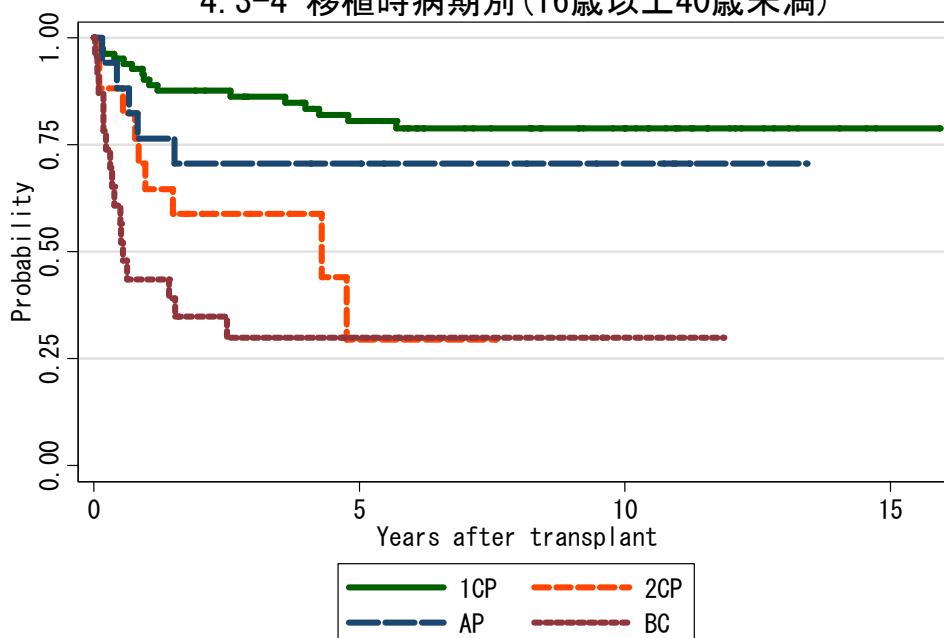
対象症例	症例数	移植後 1年			移植後 5年		
		生存率	95%信頼区間	観察症例数	生存率	95%信頼区間	観察症例数
① 1CP	13	84.6%	51.2-95.9%	11	67.7%	34.9-86.5%	6
② 2CP	4	50.0%	5.8-84.5%	2	50.0%	5.8-84.5%	2
③ AP	1	100.0%	.	1	.	.	.

### 4.3-3 移植時病期別(16歳以上)



対象症例	症例数	移植後 1年			移植後 5年		
		生存率	95%信頼区間	観察症例数	生存率	95%信頼区間	観察症例数
① 1CP	178	80.1%	73.4-85.3%	136	70.2%	62.7-76.5%	103
② 2CP	40	65.0%	48.2-77.6%	26	48.7%	29.6-65.5%	8
③ >=3CP	1	100.0%	.	1	.	.	.
④ AP	41	70.7%	54.3-82.2%	28	54.2%	37.4-68.4%	16
⑤ BC	66	40.9%	29.0-52.4%	26	25.9%	15.8-37.2%	8

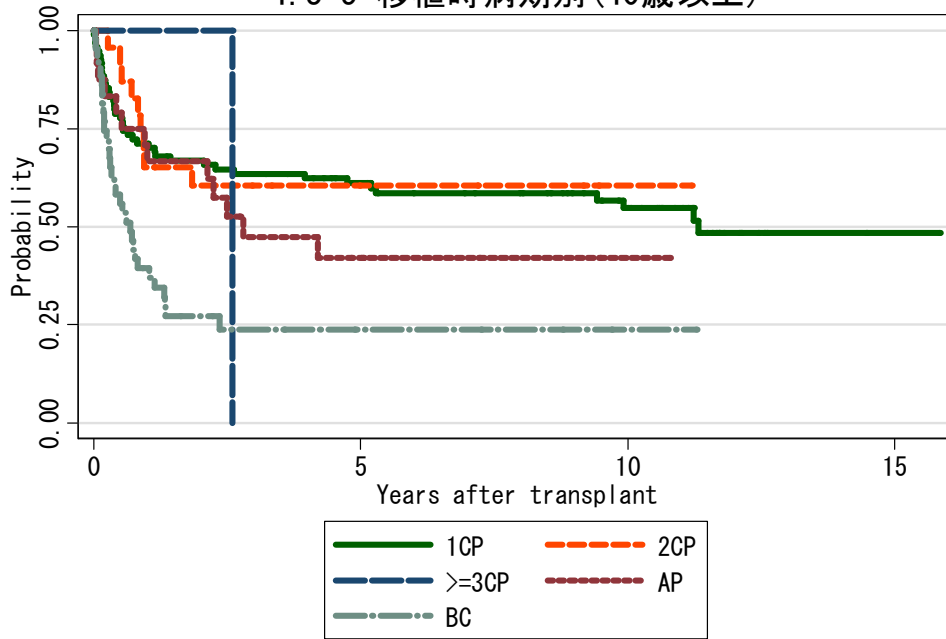
### 4.3-4 移植時病期別(16歳以上40歳未満)



対象症例	症例数	移植後 1年			移植後 5年		
		生存率	95%信頼区間	観察症例数	生存率	95%信頼区間	観察症例数
① 1CP	83	90.2%	81.3-95.0%	71	80.5%	69.7-87.8%	54
② 2CP	17	64.7%	37.7-82.3%	11	29.4%	5.5-59.7%	2
③ AP	17	76.5%	48.8-90.5%	13	70.6%	43.2-86.6%	9
④ BC	23	43.5%	23.3-62.1%	10	29.8%	12.9-48.9%	4



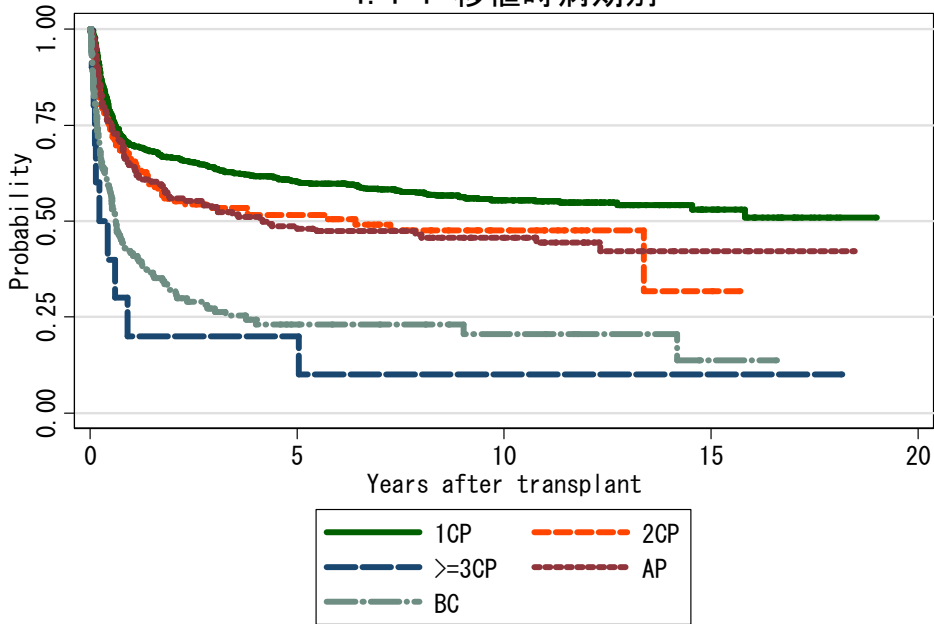
### 4.3-5 移植時病期別(40歳以上)



対象症例	症例数	移植後 1年			移植後 5年		
		生存率	95%信頼区間	観察症例数	生存率	95%信頼区間	観察症例数
① 1CP	95	71.3%	60.9-79.3%	65	61.1%	50.4-70.2%	49
② 2CP	23	65.2%	42.4-80.8%	15	60.6%	37.8-77.2%	6
③ >=3CP	1	100.0%	.	1	.	.	.
④ AP	24	66.7%	44.3-81.7%	15	42.1%	21.5-61.5%	7
⑤ BC	43	39.5%	25.1-53.6%	16	23.8%	12.0-37.8%	4

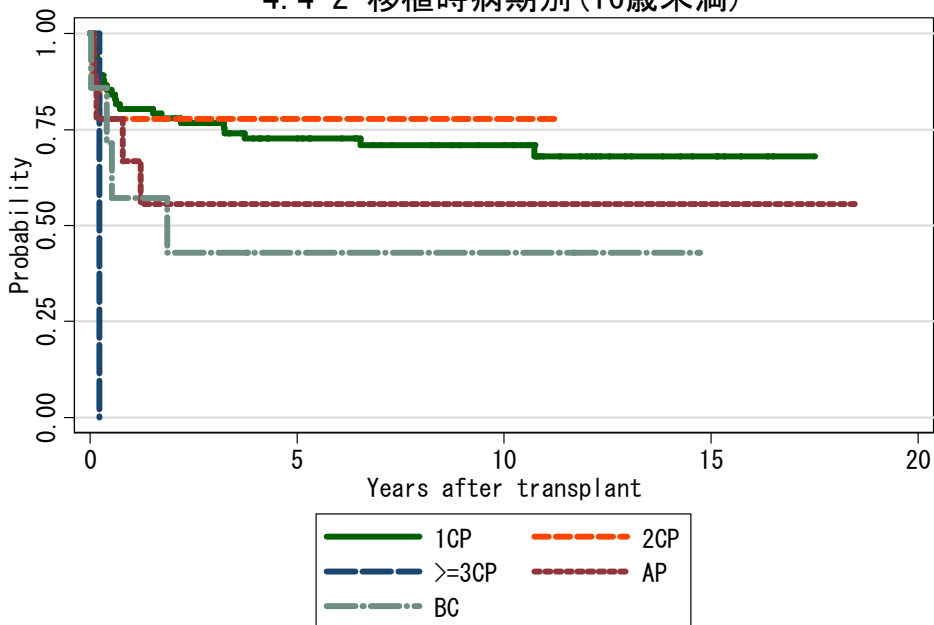
図 4.4 非血縁者間同種骨髄移植

4.4-1 移植時病期別



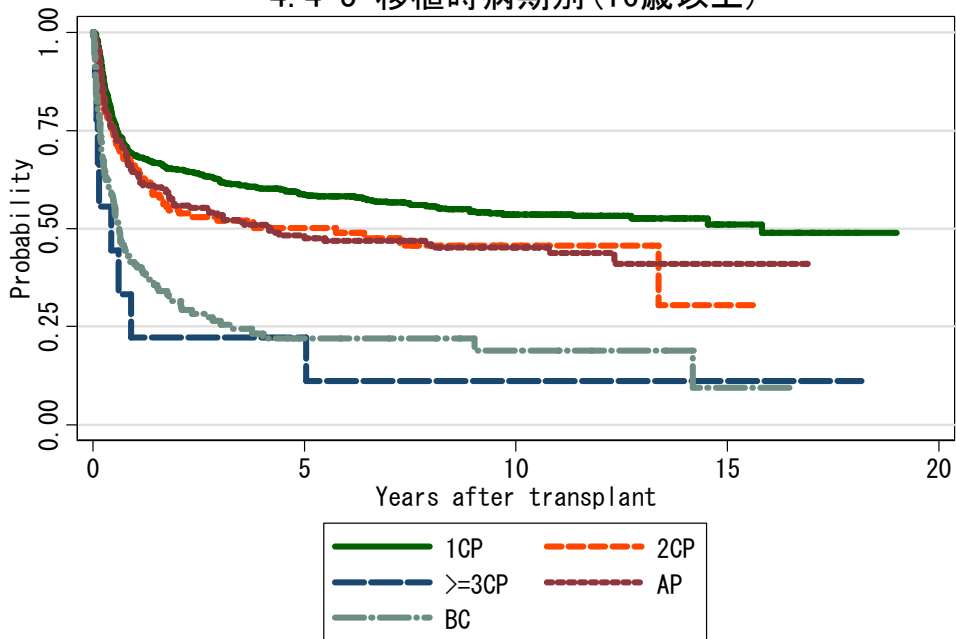
対象症例	症例数	移植後 1年			移植後 5年		
		生存率	95%信頼区間	観察症例数	生存率	95%信頼区間	観察症例数
① 1CP	757	69.8%	66.4-72.9%	520	60.2%	56.6-63.7%	388
② 2CP	146	65.5%	57.2-72.6%	91	51.5%	42.8-59.5%	50
③ >=3CP	10	20.0%	3.1-47.5%	2	20.0%	3.1-47.5%	2
④ AP	188	64.0%	56.7-70.5%	118	48.6%	41.2-55.7%	76
⑤ BC	154	41.6%	33.6-49.3%	60	23.1%	16.3-30.8%	15

4.4-2 移植時病期別(16歳未満)



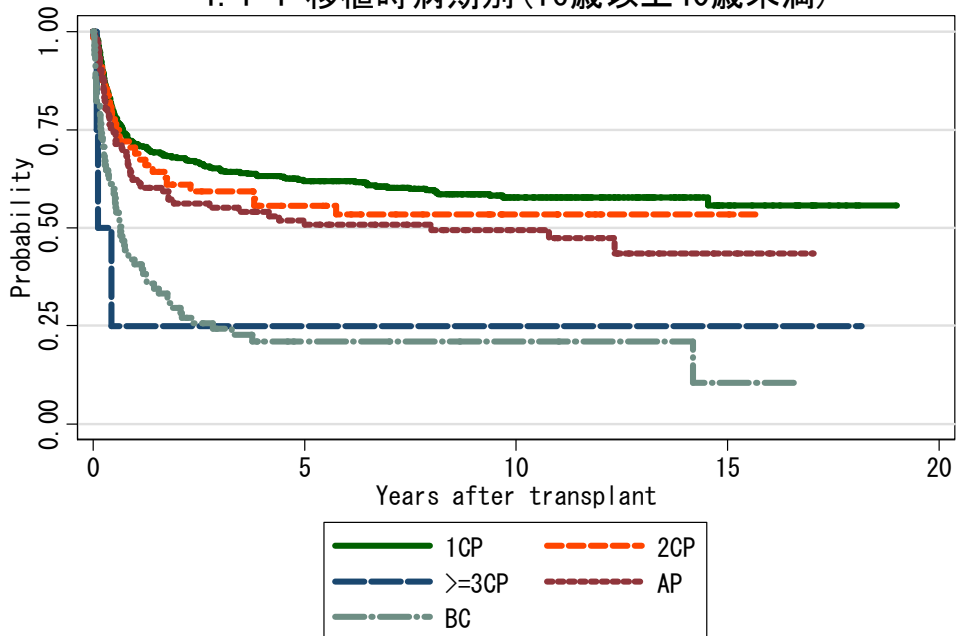
対象症例	症例数	移植後 1年			移植後 5年		
		生存率	95%信頼区間	観察症例数	生存率	95%信頼区間	観察症例数
① 1CP	82	80.4%	70.0-87.5%	65	72.7%	61.5-81.1%	47
② 2CP	9	77.8%	36.5-93.9%	6	77.8%	36.5-93.9%	4
③ >=3CP	1	.	.	.	.	.	.
④ AP	9	66.7%	28.2-87.8%	6	55.6%	20.4-80.5%	4
⑤ BC	7	57.1%	17.2-83.7%	4	42.9%	9.8-73.4%	2

#### 4. 4-3 移植時病期別 (16歳以上)



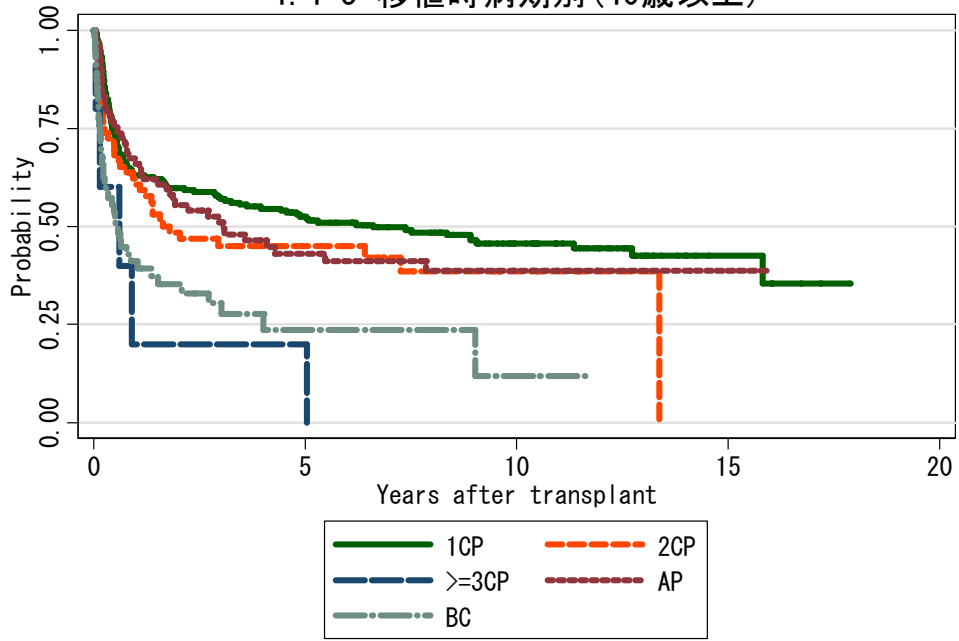
対象症例	症例数	移植後 1年			移植後 5年		
		生存率	95%信頼区間	観察症例数	生存率	95%信頼区間	観察症例数
① 1CP	675	68.5%	64.9-71.9%	455	58.7%	54.9-62.4%	341
② 2CP	137	64.8%	56.1-72.2%	85	50.1%	41.2-58.4%	46
③ >=3CP	9	22.2%	3.4-51.3%	2	22.2%	3.4-51.3%	2
④ AP	179	63.9%	56.3-70.5%	112	48.3%	40.6-55.5%	72
⑤ BC	147	40.8%	32.7-48.8%	56	22.0%	15.1-29.8%	13

#### 4. 4-4 移植時病期別 (16歳以上40歳未満)



対象症例	症例数	移植後 1年			移植後 5年		
		生存率	95%信頼区間	観察症例数	生存率	95%信頼区間	観察症例数
① 1CP	438	71.5%	67.0-75.4%	312	62.0%	57.2-66.4%	240
② 2CP	68	68.9%	56.4-78.5%	45	55.6%	42.6-66.8%	28
③ >=3CP	4	25.0%	0.9-66.5%	1	25.0%	0.9-66.5%	1
④ AP	102	62.3%	52.1-71.0%	62	51.9%	41.6-61.2%	47
⑤ BC	85	40.7%	30.2-51.0%	34	21.0%	12.7-30.7%	9

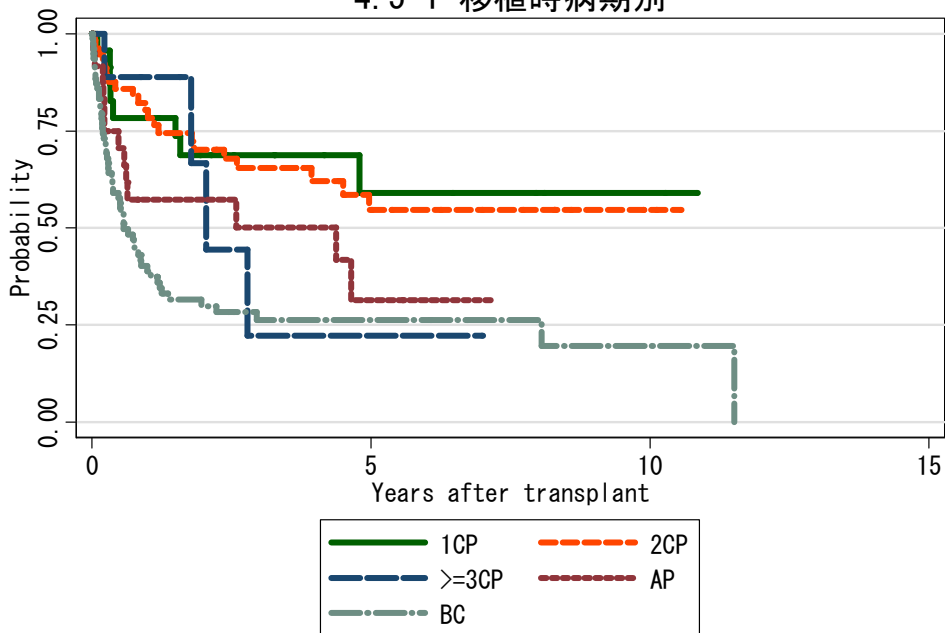
#### 4. 4-5 移植時病期別 (40歳以上)



対象症例	症例数	移植後 1年			移植後 5年		
		生存率	95%信頼区間	観察症例数	生存率	95%信頼区間	観察症例数
① 1CP	237	63.0%	56.5-68.9%	143	52.6%	45.8-58.8%	101
② 2CP	69	60.7%	48.2-71.1%	40	45.1%	32.9-56.5%	18
③ >=3CP	5	20.0%	0.8-58.2%	1	20.0%	0.8-58.2%	1
④ AP	77	66.0%	54.2-75.4%	50	43.1%	31.4-54.2%	25
⑤ BC	62	41.1%	28.5-53.4%	22	23.8%	12.3-37.3%	4

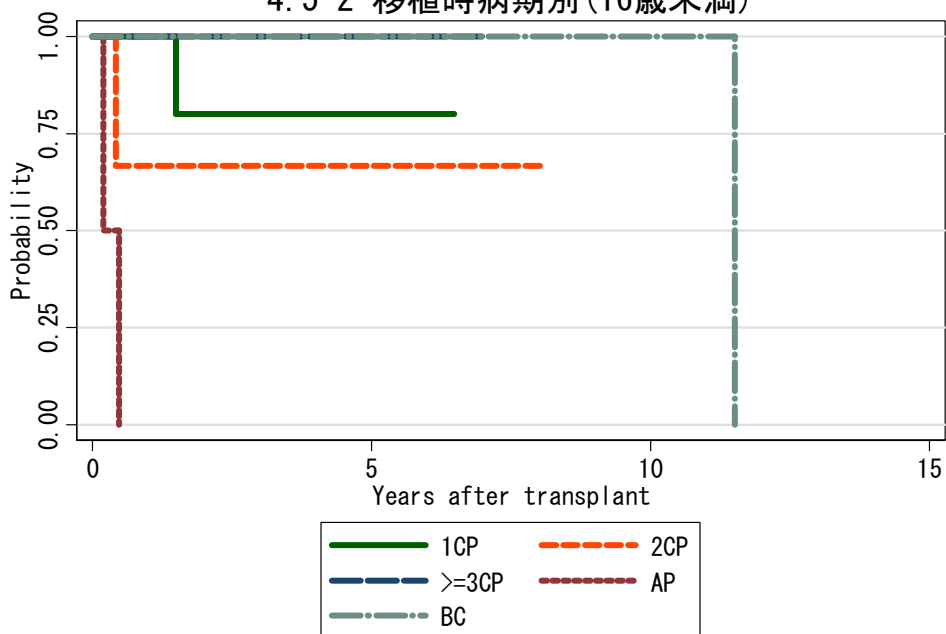
図 4.5 非血縁者間臍帯血移植

4.5-1 移植時病期別



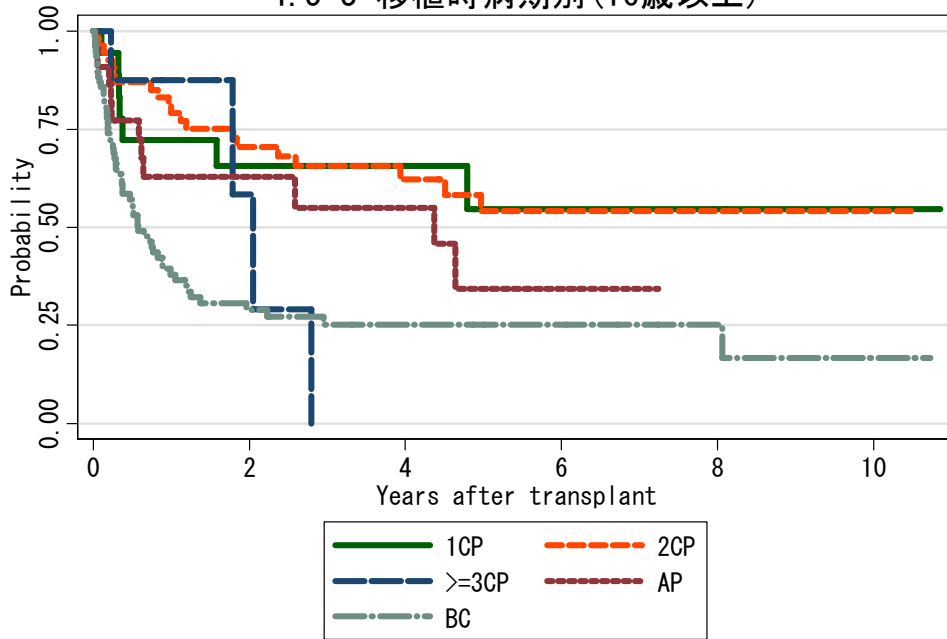
対象症例	症例数	移植後 1年			移植後 5年		
		生存率	95%信頼区間	観察症例数	生存率	95%信頼区間	観察症例数
① 1CP	23	78.3%	55.4-90.3%	18	58.9%	31.5-78.5%	5
② 2CP	57	78.4%	65.1-87.1%	41	54.6%	37.8-68.7%	14
③ >=3CP	9	88.9%	43.3-98.4%	6	22.2%	0.9-61.8%	1
④ AP	24	57.4%	35.2-74.4%	11	31.4%	9.9-55.9%	3
⑤ BC	78	38.8%	27.9-49.6%	28	26.3%	16.6-37.0%	8

4.5-2 移植時病期別 (16歳未満)



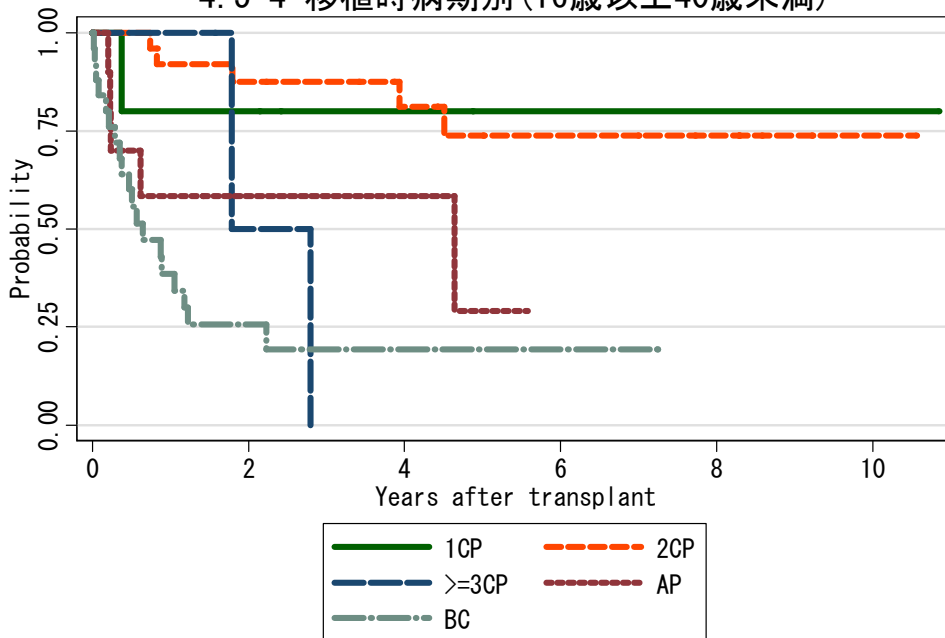
対象症例	症例数	移植後 1年			移植後 5年		
		生存率	95%信頼区間	観察症例数	生存率	95%信頼区間	観察症例数
① 1CP	5	100.0%	.	5	80.0%	20.4-96.9%	1
② 2CP	3	66.7%	5.4-94.5%	2	66.7%	5.4-94.5%	1
③ >=3CP	1	100.0%	.	1	100.0%	.	1
④ AP	2	.	.	.	.	.	.
⑤ BC	1	100.0%	.	1	100.0%	.	1

#### 4.5-3 移植時病期別(16歳以上)



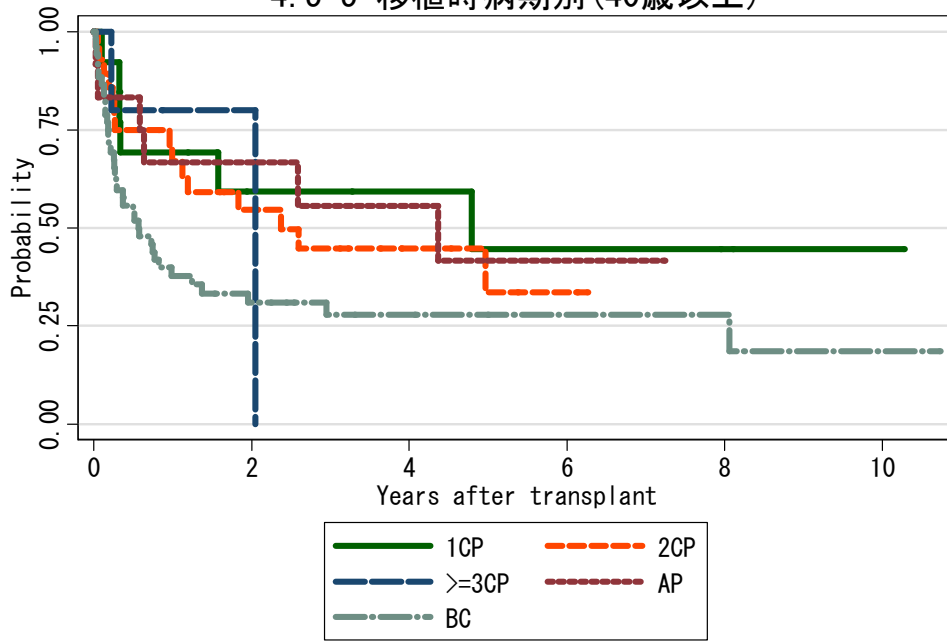
対象症例	症例数	移植後 1年			移植後 5年		
		生存率	95%信頼区間	観察症例数	生存率	95%信頼区間	観察症例数
① 1CP	18	72.2%	45.6-87.4%	13	54.7%	25.4-76.7%	4
② 2CP	54	79.1%	65.4-87.9%	39	54.1%	36.7-68.7%	13
③ >=3CP	8	87.5%	38.7-98.1%	5	.	.	.
④ AP	22	62.8%	39.1-79.4%	11	34.3%	10.7-60.0%	3
⑤ BC	77	38.0%	27.1-48.8%	27	25.2%	15.5-36.0%	7

#### 4.5-4 移植時病期別(16歳以上40歳未満)



対象症例	症例数	移植後 1年			移植後 5年		
		生存率	95%信頼区間	観察症例数	生存率	95%信頼区間	観察症例数
① 1CP	5	80.0%	20.4-96.9%	4	80.0%	20.4-96.9%	1
② 2CP	26	92.0%	71.6-97.9%	22	73.8%	46.4-88.7%	10
③ >=3CP	3	100.0%	.	3	.	.	.
④ AP	10	58.3%	23.0-82.1%	4	29.2%	1.6-69.2%	1
⑤ BC	25	38.6%	19.8-57.1%	9	19.3%	5.9-38.3%	3

#### 4.5-5 移植時病期別(40歳以上)



対象症例	症例数	移植後 1年			移植後 5年			
		生存率	95%信頼区間	観察症例数	生存率	95%信頼区間	観察症例数	
①	1CP	13	69.2%	37.3-87.2%	9	44.5%	13.4-72.2%	3
②	2CP	28	67.1%	46.2-81.4%	17	33.5%	12.0-56.9%	3
③	>=3CP	5	80.0%	20.4-96.9%	2	.	.	.
④	AP	12	66.7%	33.7-86.0%	7	41.7%	11.8-69.8%	3
⑤	BC	52	37.8%	24.7-50.8%	18	27.9%	15.9-41.2%	4