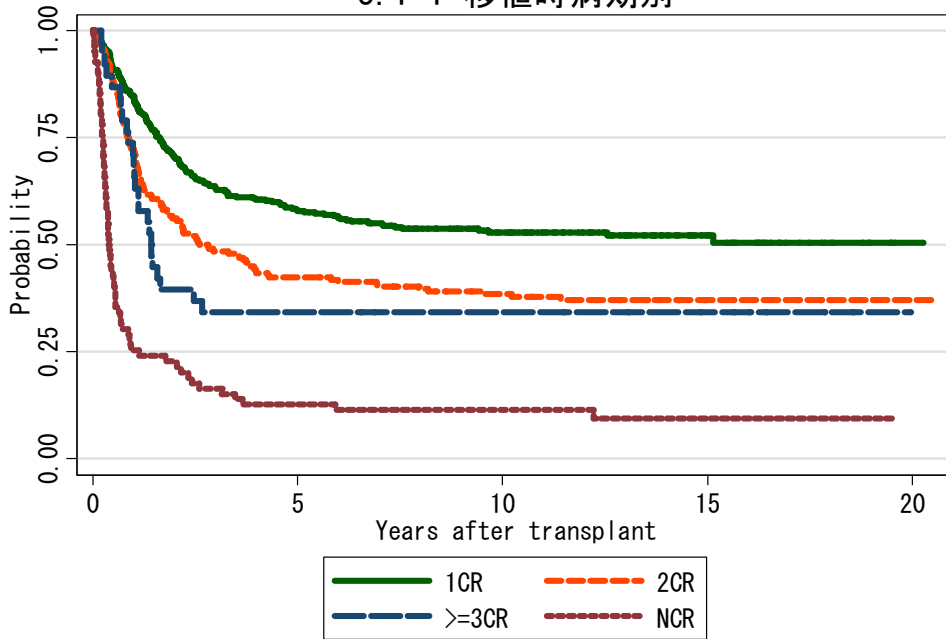


図3 ALL症例での生存曲線

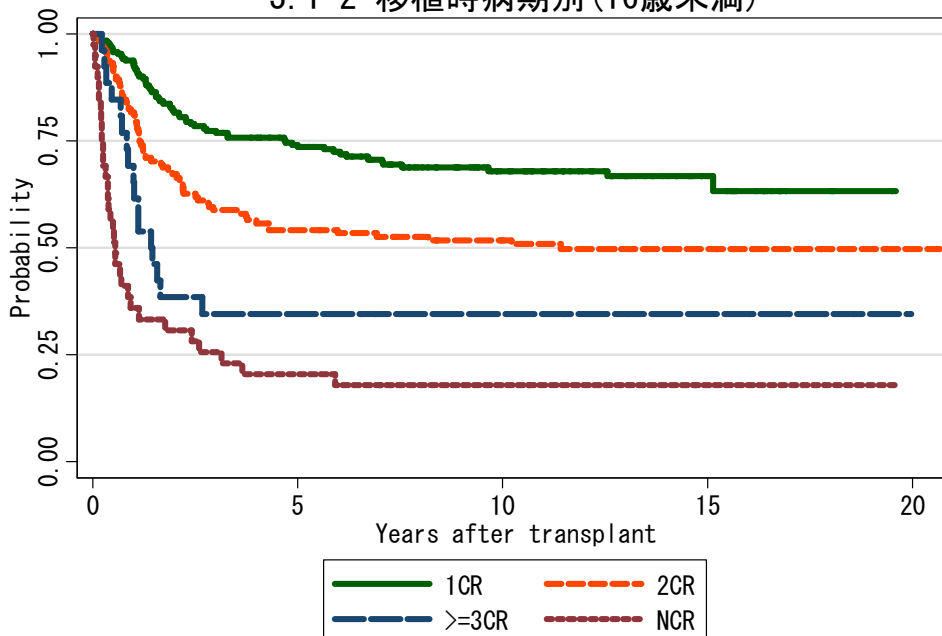
図3.1 自家移植

3.1-1 移植時病期別



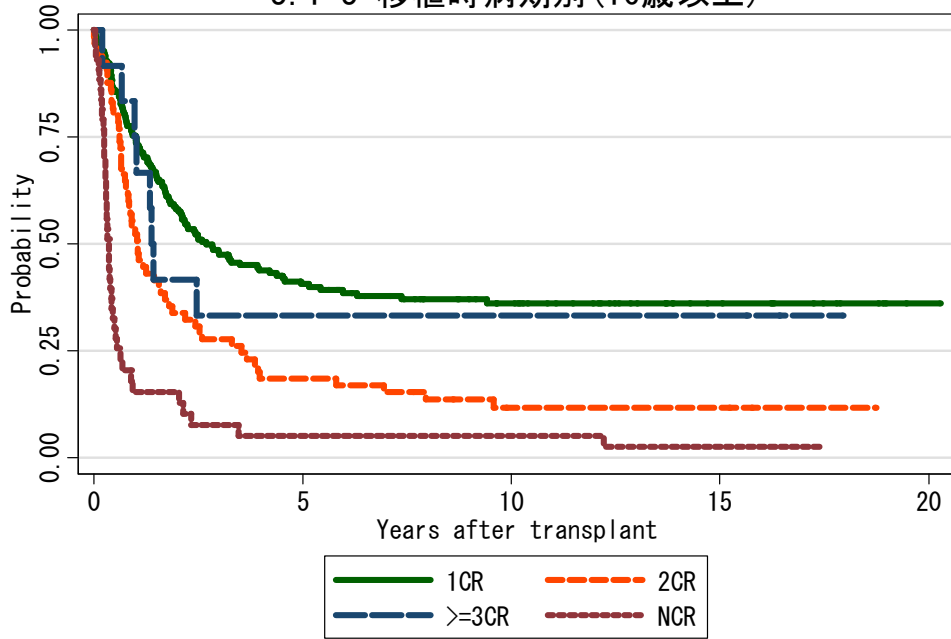
対象症例	症例数	移植後 1年			移植後 5年		
		生存率	95%信頼区間	観察症例数	生存率	95%信頼区間	観察症例数
① 1CR	371	84.0%	79.9-87.4%	310	58.1%	52.9-63.0%	196
② 2CR	196	71.9%	65.1-77.7%	141	42.4%	35.4-49.1%	83
③ >=3CR	38	68.4%	51.2-80.7%	26	34.2%	19.8-49.1%	13
④ NCR	82	25.3%	16.4-35.1%	20	12.6%	6.5-20.9%	10

3.1-2 移植時病期別(16歳未満)



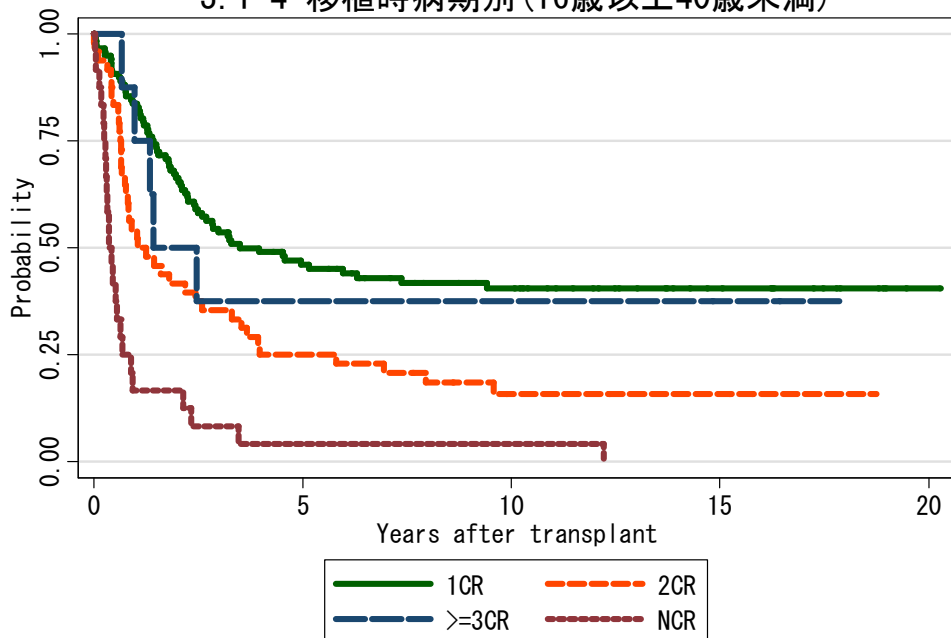
対象症例	症例数	移植後 1年			移植後 5年		
		生存率	95%信頼区間	観察症例数	生存率	95%信頼区間	観察症例数
① 1CR	191	92.7%	87.9-95.6%	177	74.1%	67.2-79.7%	134
② 2CR	131	81.7%	73.9-87.3%	107	54.2%	45.3-62.3%	71
③ >=3CR	26	65.4%	44.0-80.3%	17	34.6%	17.5-52.5%	9
④ NCR	39	35.9%	21.4-50.6%	14	20.5%	9.6-34.2%	8

3.1-3 移植時病期別(16歳以上)



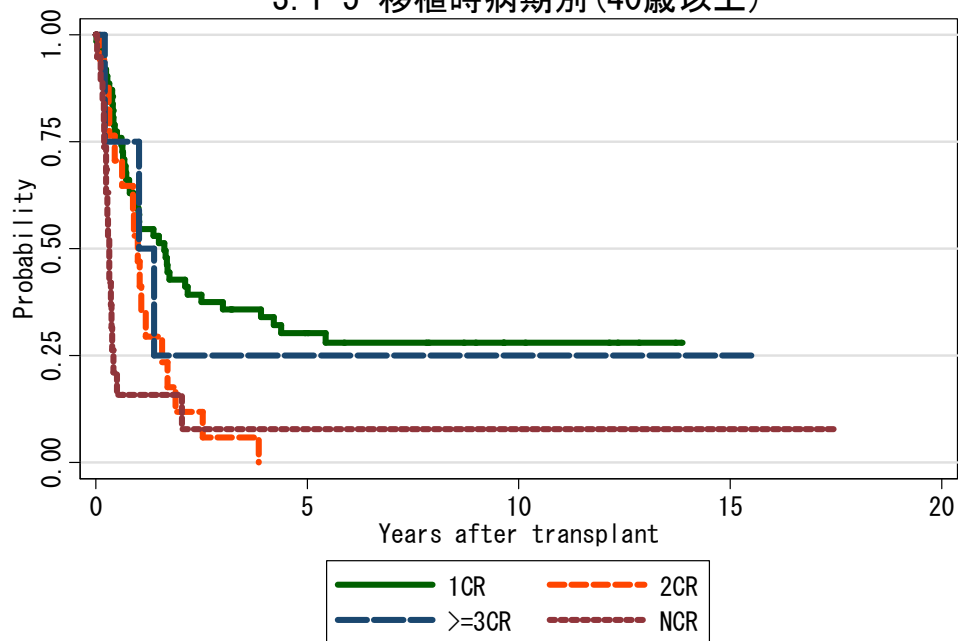
対象症例	症例数	移植後 1年			移植後 5年		
		生存率	95%信頼区間	観察症例数	生存率	95%信頼区間	観察症例数
① 1CR	180	74.8%	67.7-80.5%	132	40.6%	33.2-47.9%	62
② 2CR	65	52.3%	39.6-63.6%	34	18.5%	10.2-28.7%	12
③ >=3CR	12	75.0%	40.8-91.2%	9	33.3%	10.3-58.8%	4
④ NCR	43	15.4%	6.4-27.9%	6	5.1%	0.9-15.1%	2

3.1-4 移植時病期別(16歳以上40歳未満)



対象症例	症例数	移植後 1年			移植後 5年		
		生存率	95%信頼区間	観察症例数	生存率	95%信頼区間	観察症例数
① 1CR	118	83.7%	75.7-89.3%	97	46.0%	36.6-55.0%	47
② 2CR	48	54.2%	39.2-67.0%	26	25.0%	13.9-37.8%	12
③ >=3CR	8	75.0%	31.5-93.1%	6	37.5%	8.7-67.4%	3
④ NCR	24	16.7%	5.2-33.7%	4	4.2%	0.3-17.6%	1

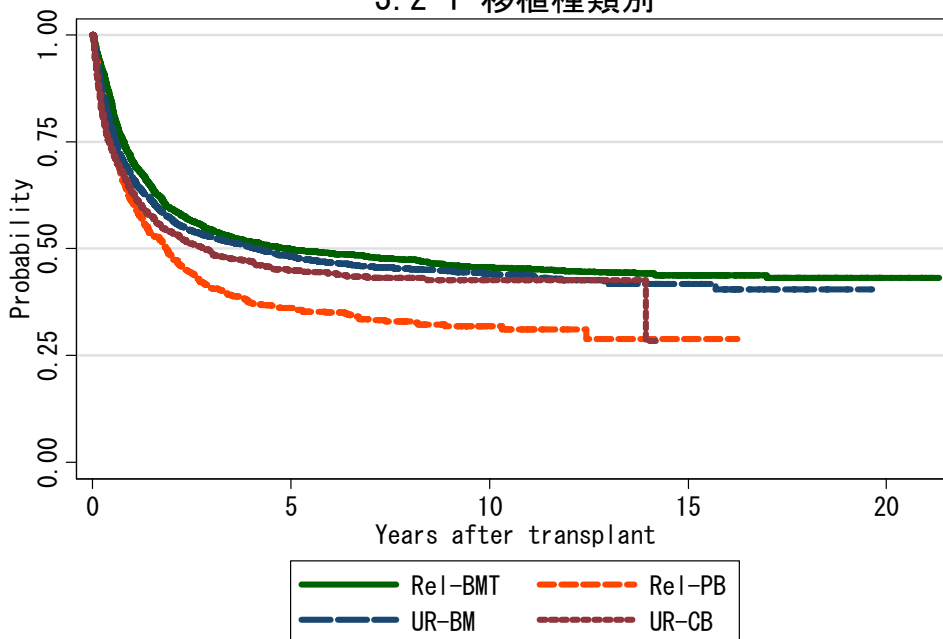
3.1-5 移植時病期別(40歳以上)



対象症例	症例数	移植後 1年			移植後 5年		
		生存率	95%信頼区間	観察症例数	生存率	95%信頼区間	観察症例数
① 1CR	62	57.9%	44.7-69.1%	35	30.2%	19.1-42.2%	15
② 2CR	17	47.1%	23.0-68.0%	8	.	.	.
③ >=3CR	4	75.0%	12.8-96.1%	3	25.0%	0.9-66.5%	1
④ NCR	19	15.8%	3.9-34.9%	2	7.9%	0.7-27.7%	1

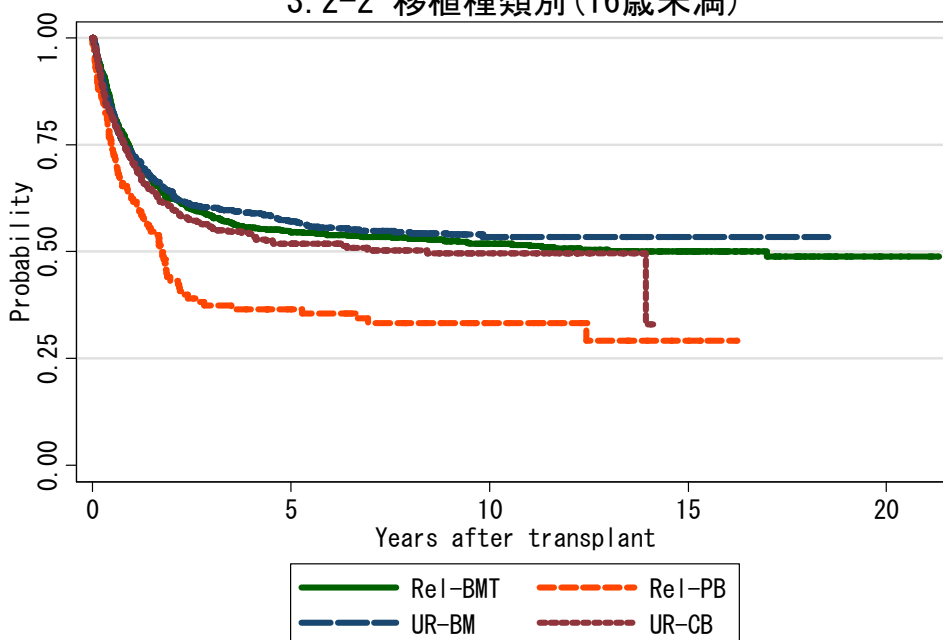
図 3.2 同種造血幹細胞移植

3.2-1 移植種類別



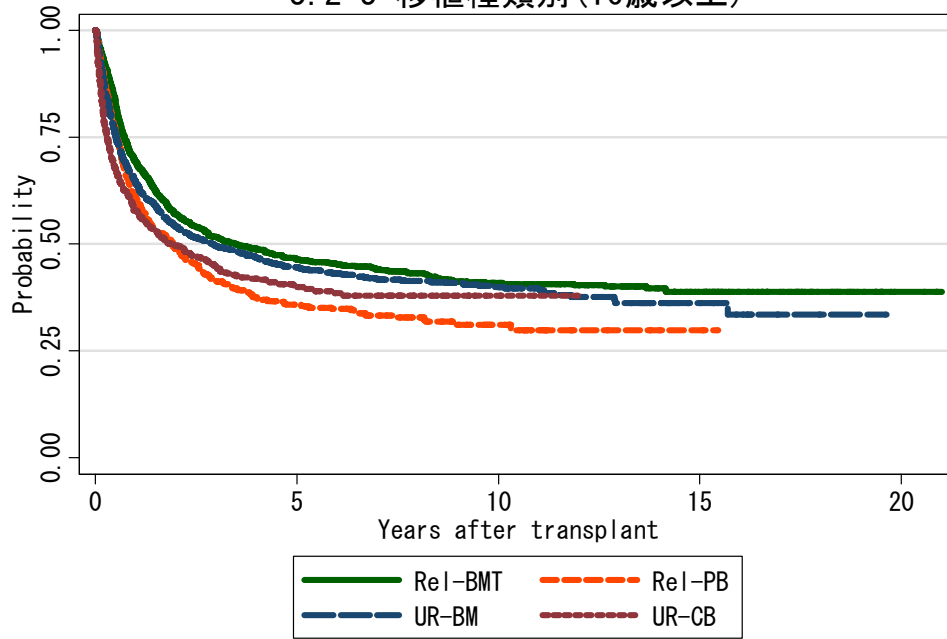
対象症例	症例数	移植後 1年			移植後 5年		
		生存率	95%信頼区間	観察症例数	生存率	95%信頼区間	観察症例数
① Rel-BMT	2329	70.4%	68.5-72.3%	1579	49.8%	47.6-51.9%	816
② Rel-PB	977	60.9%	57.7-63.9%	546	36.1%	32.7-39.4%	191
③ UR-BM	2724	66.6%	64.8-68.4%	1679	48.2%	46.2-50.2%	735
④ UR-CB	1228	63.1%	60.3-65.7%	716	44.9%	41.8-47.9%	236

3.2-2 移植種類別(16歳未満)



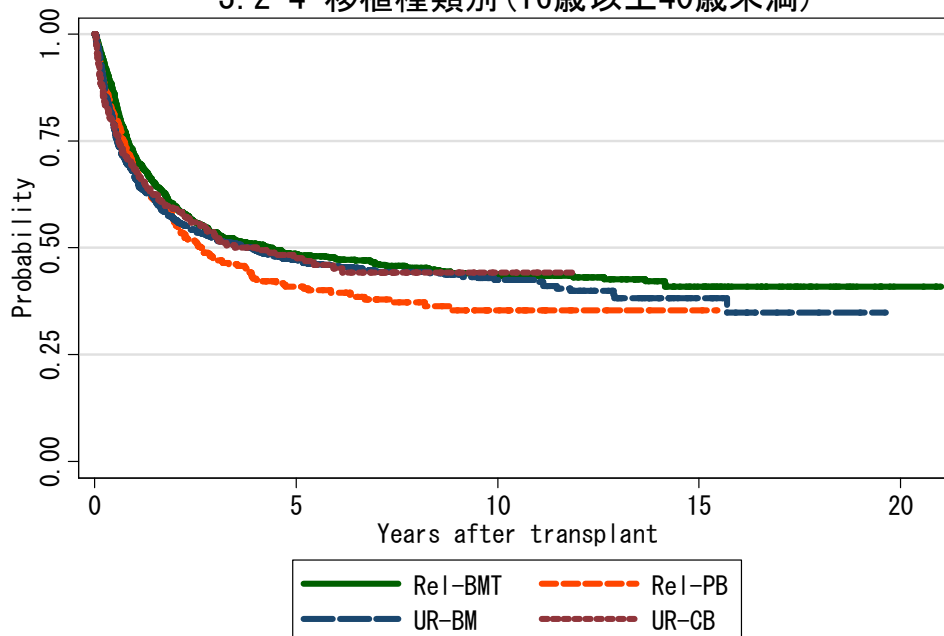
対象症例	症例数	移植後 1年			移植後 5年		
		生存率	95%信頼区間	観察症例数	生存率	95%信頼区間	観察症例数
① Rel-BMT	960	72.3%	69.4-75.1%	672	54.5%	51.2-57.7%	382
② Rel-PB	143	62.4%	53.8-69.8%	83	36.5%	28.3-44.8%	36
③ UR-BM	747	72.9%	69.5-75.9%	521	57.1%	53.3-60.7%	287
④ UR-CB	485	71.1%	66.7-74.9%	326	51.9%	47.0-56.5%	140

3.2-3 移植種類別(16歳以上)



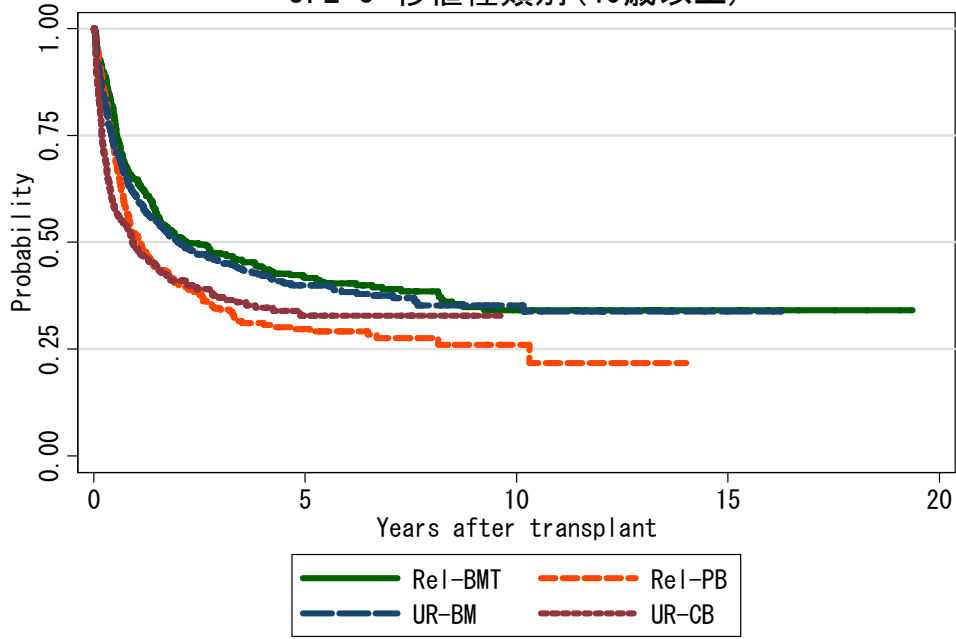
対象症例	症例数	移植後 1年			移植後 5年		
		生存率	95%信頼区間	観察症例数	生存率	95%信頼区間	観察症例数
① Rel-BMT	1366	69.2%	66.6-71.6%	906	46.4%	43.6-49.1%	432
② Rel-PB	834	60.6%	57.2-63.9%	463	35.8%	32.2-39.5%	155
③ UR-BM	1977	64.2%	62.0-66.3%	1160	44.6%	42.2-47.0%	448
④ UR-CB	743	57.9%	54.2-61.4%	390	39.9%	35.8-44.0%	96

3.2-4 移植種類別(16歳以上40歳未満)



対象症例	症例数	移植後 1年			移植後 5年		
		生存率	95%信頼区間	観察症例数	生存率	95%信頼区間	観察症例数
① Rel-BMT	940	71.2%	68.2-74.0%	645	48.5%	45.1-51.8%	321
② Rel-PB	451	68.2%	63.6-72.3%	285	41.0%	35.9-45.9%	99
③ UR-BM	1225	66.4%	63.7-69.0%	754	47.2%	44.2-50.2%	321
④ UR-CB	350	68.3%	63.1-72.9%	221	47.6%	41.5-53.4%	67

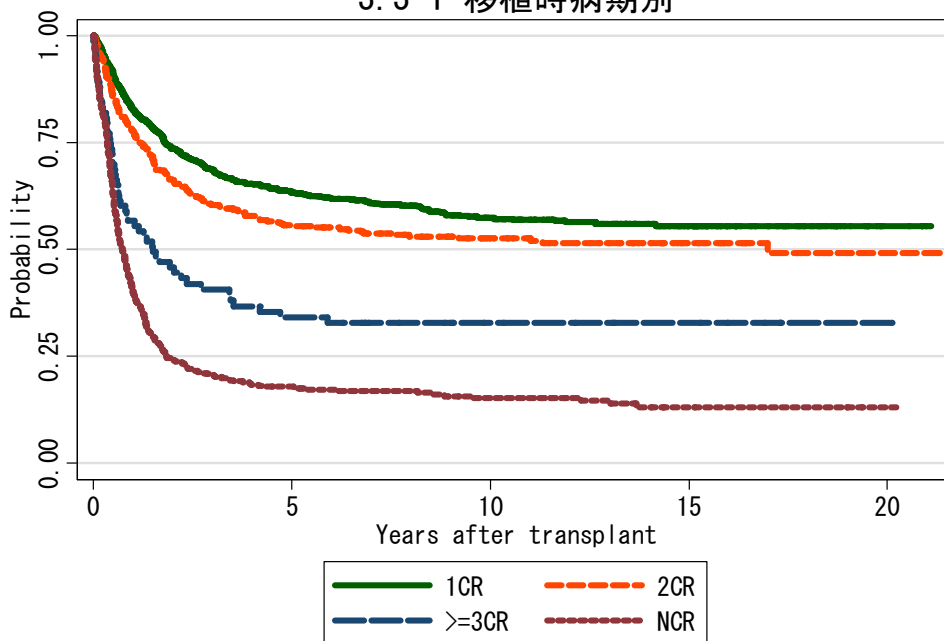
3. 2-5 移植種類別 (40歳以上)



対象症例	症例数	移植後 1年			移植後 5年		
		生存率	95%信頼区間	観察症例数	生存率	95%信頼区間	観察症例数
① Rel-BMT	426	64.6%	59.8-68.9%	261	41.6%	36.5-46.6%	110
② Rel-PB	383	51.6%	46.4-56.6%	178	29.7%	24.6-34.9%	56
③ UR-BM	752	60.5%	56.8-64.0%	405	40.0%	36.0-44.0%	127
④ UR-CB	393	48.5%	43.4-53.4%	169	32.9%	27.2-38.6%	29

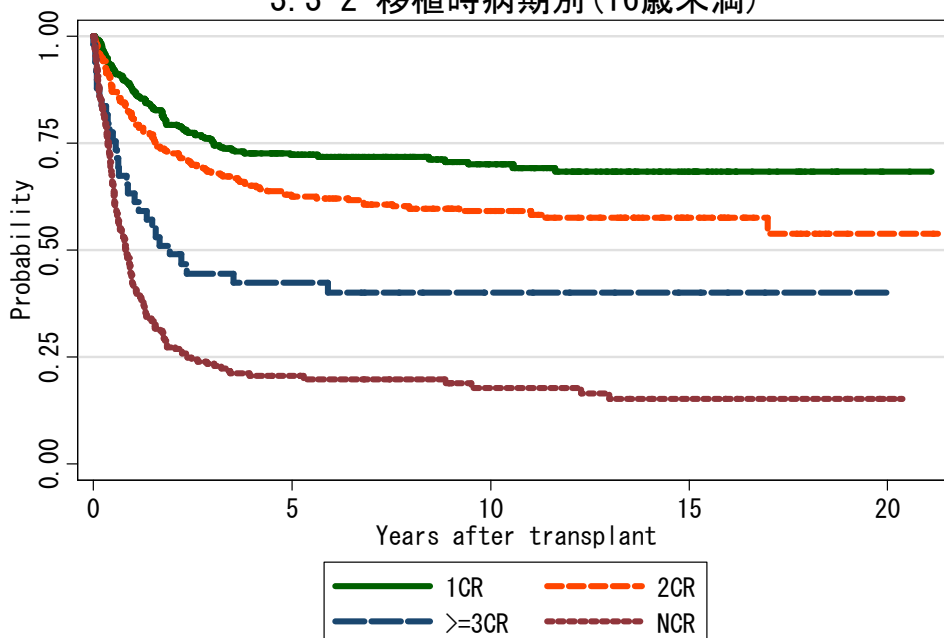
図 3.3 血縁者間同種骨髄移植

3.3-1 移植時病期別



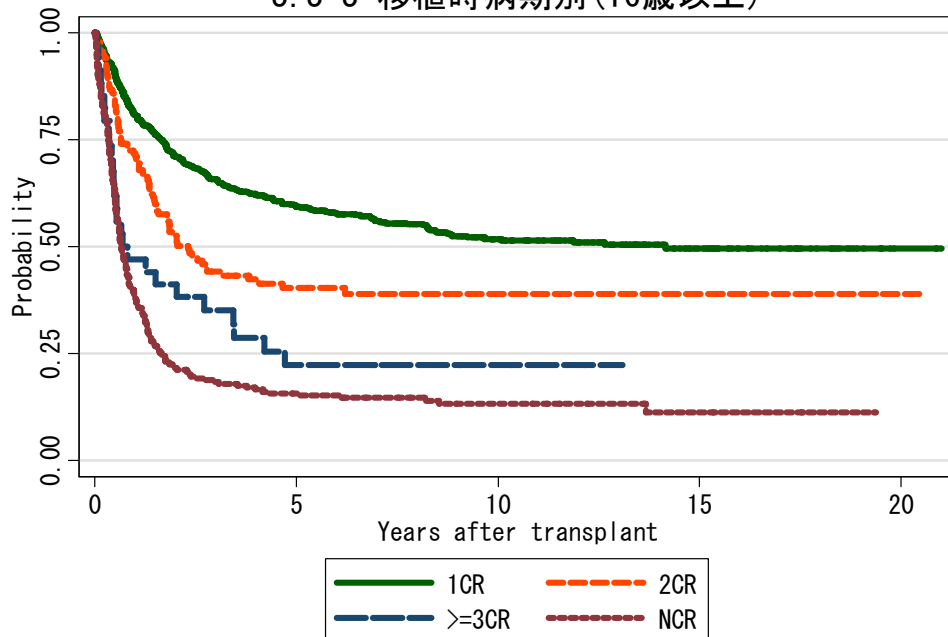
対象症例	症例数	移植後 1年			移植後 5年		
		生存率	95%信頼区間	観察症例数	生存率	95%信頼区間	観察症例数
①	1CR	82.6%	80.3-84.6%	954	63.2%	60.2-66.0%	513
②	2CR	77.6%	73.4-81.3%	321	55.4%	50.3-60.2%	181
③	>=3CR	56.6%	45.3-66.5%	47	34.1%	24.0-44.5%	26
④	NCR	39.9%	35.6-44.0%	201	17.9%	14.6-21.5%	63

3.3-2 移植時病期別 (16歳未満)



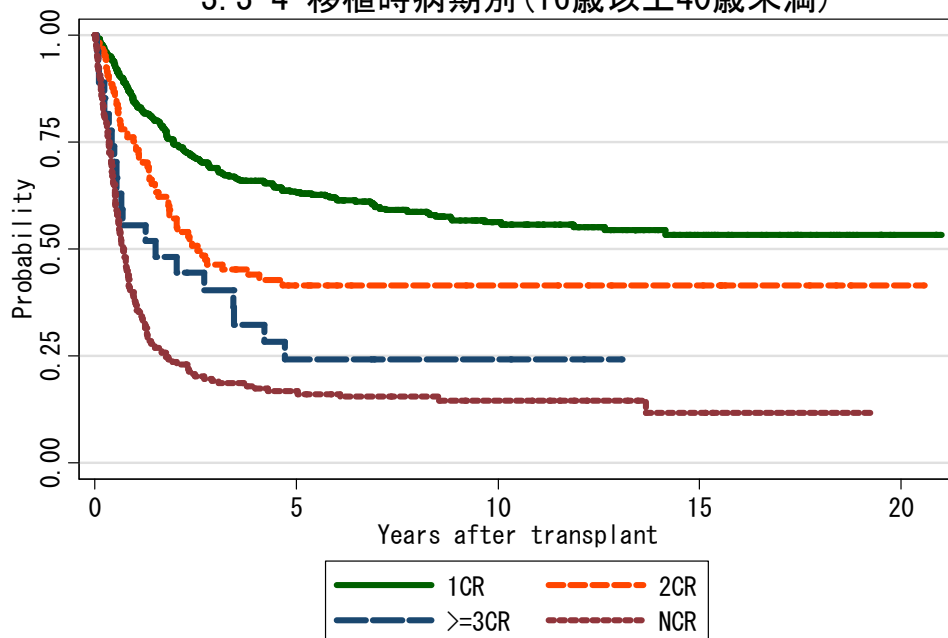
対象症例	症例数	移植後 1年			移植後 5年		
		生存率	95%信頼区間	観察症例数	生存率	95%信頼区間	観察症例数
①	1CR	87.1%	83.1-90.1%	304	72.3%	67.1-76.8%	180
②	2CR	80.7%	75.6-84.8%	227	62.5%	56.4-68.0%	144
③	>=3CR	63.3%	48.2-75.0%	31	42.3%	28.3-55.7%	19
④	NCR	42.0%	35.6-48.2%	95	20.6%	15.4-26.3%	30

3.3-3 移植時病期別(16歳以上)



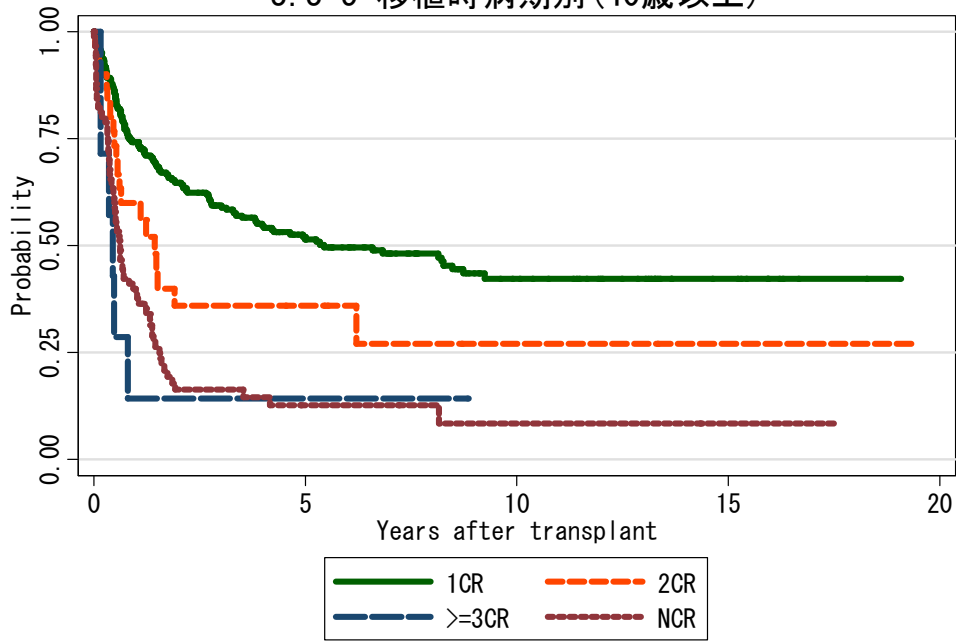
対象症例	症例数	移植後 1年			移植後 5年			
		生存率	95%信頼区間	観察症例数	生存率	95%信頼区間	観察症例数	
①	1CR	840	80.7%	77.9-83.3%	648	59.3%	55.7-62.8%	332
②	2CR	135	71.8%	63.3-78.6%	94	40.3%	31.6-48.9%	37
③	>=3CR	34	47.1%	29.8-62.5%	16	22.3%	10.0-37.6%	7
④	NCR	294	38.1%	32.5-43.7%	106	15.7%	11.6-20.4%	33

3.3-4 移植時病期別(16歳以上40歳未満)



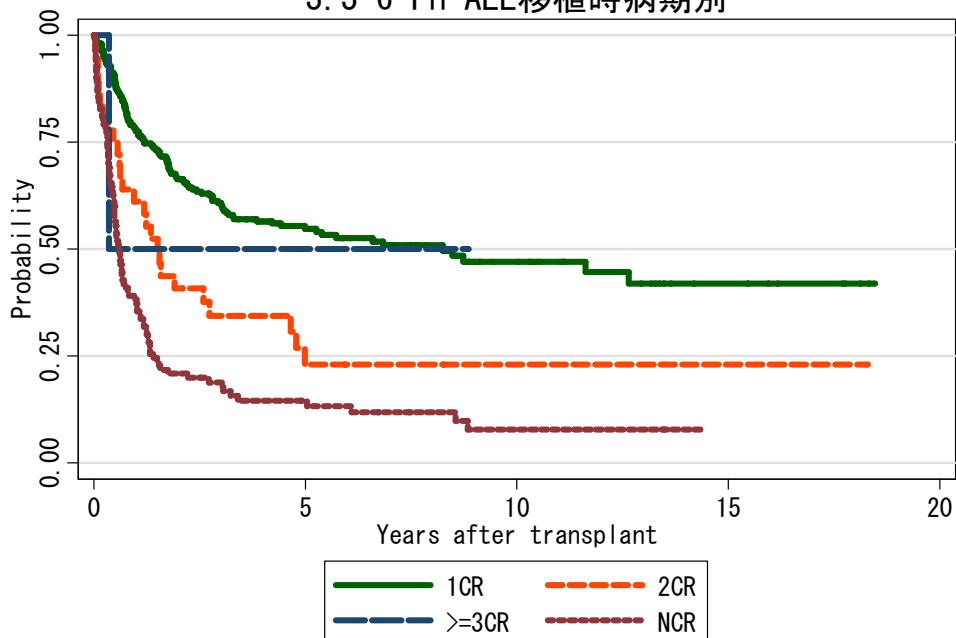
対象症例	症例数	移植後 1年			移植後 5年			
		生存率	95%信頼区間	観察症例数	生存率	95%信頼区間	観察症例数	
①	1CR	560	84.0%	80.7-86.8%	452	63.2%	58.8-67.3%	243
②	2CR	105	75.1%	65.7-82.3%	77	41.6%	31.6-51.2%	31
③	>=3CR	27	55.6%	35.2-71.8%	15	24.2%	10.1-41.7%	6
④	NCR	204	37.8%	31.1-44.5%	73	16.8%	11.8-22.5%	27

3.3-5 移植時病期別 (40歳以上)



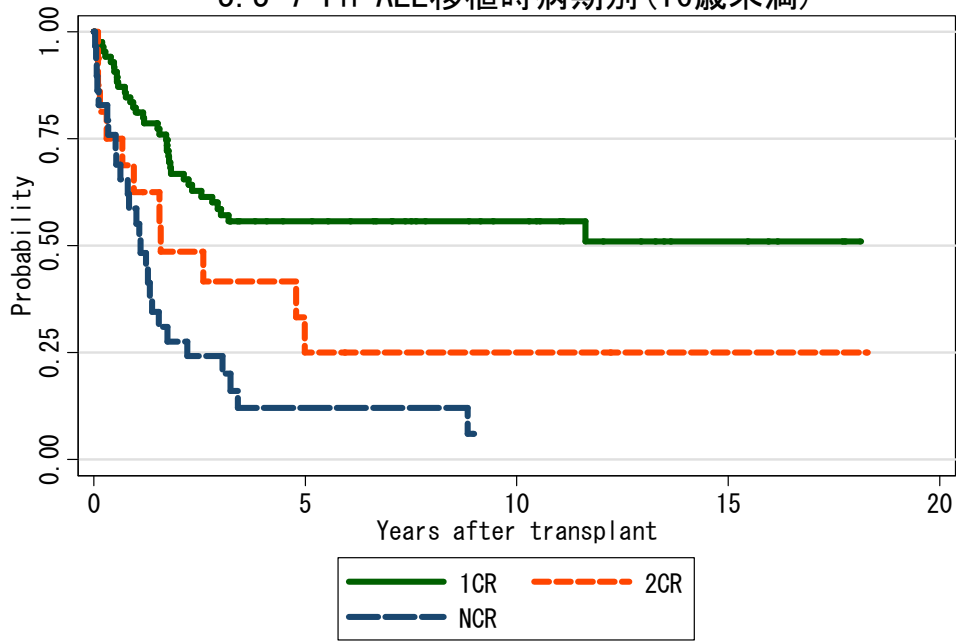
対象症例	症例数	移植後 1年			移植後 5年		
		生存率	95%信頼区間	観察症例数	生存率	95%信頼区間	観察症例数
① 1CR	280	74.2%	68.6-78.9%	196	51.4%	44.9-57.5%	88
② 2CR	30	60.0%	40.5-75.0%	17	36.0%	18.7-53.7%	6
③ >=3CR	7	14.3%	0.7-46.5%	1	14.3%	0.7-46.5%	1
④ NCR	90	38.8%	28.8-48.7%	33	12.7%	6.2-21.6%	6

3.3-6 Ph-ALL移植時病期別



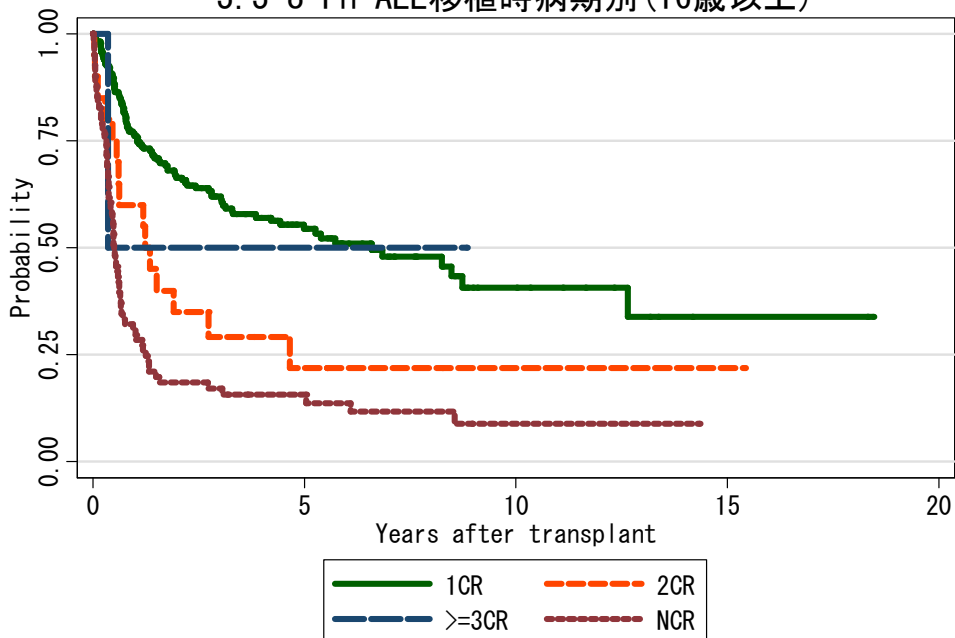
対象症例	症例数	移植後 1年			移植後 5年		
		生存率	95%信頼区間	観察症例数	生存率	95%信頼区間	観察症例数
① 1CR	301	77.6%	72.4-81.9%	219	54.7%	48.3-60.7%	86
② 2CR	36	61.1%	43.4-74.8%	22	23.0%	10.1-38.9%	6
③ >=3CR	2	50.0%	0.6-91.0%	1	50.0%	0.6-91.0%	1
④ NCR	110	37.3%	28.3-46.2%	41	14.5%	8.5-22.0%	11

3.3-7 Ph-ALL移植時病期別(16歳未満)



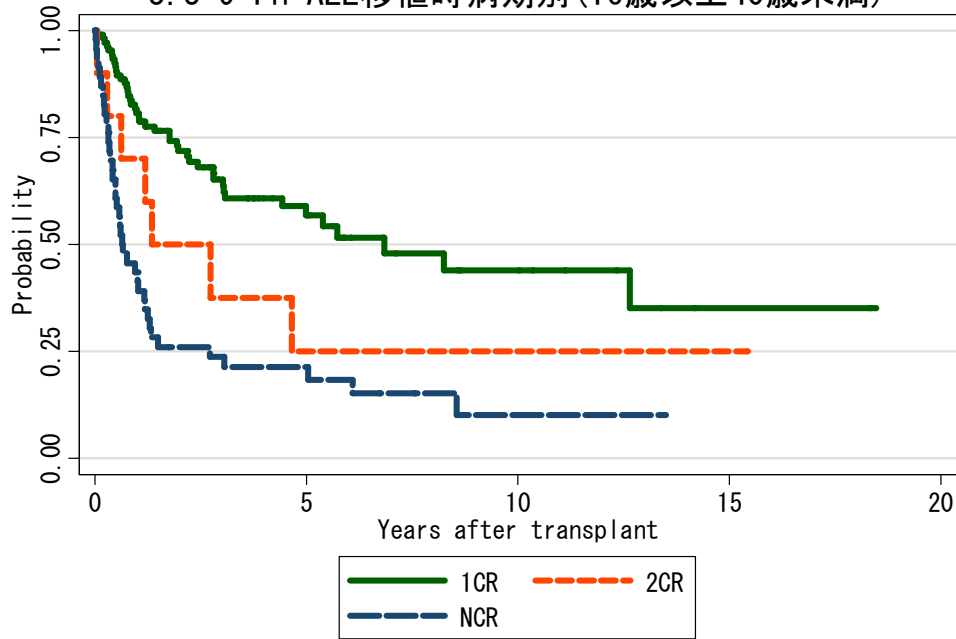
対象症例	症例数	移植後 1年			移植後 5年		
		生存率	95%信頼区間	観察症例数	生存率	95%信頼区間	観察症例数
① 1CR	85	81.1%	71.0-87.9%	67	55.7%	43.9-65.9%	31
② 2CR	16	62.5%	34.9-81.1%	10	25.0%	6.6-49.3%	3
③ NCR	29	58.6%	38.8-74.0%	17	12.1%	3.2-27.2%	3

3.3-8 Ph-ALL移植時病期別(16歳以上)



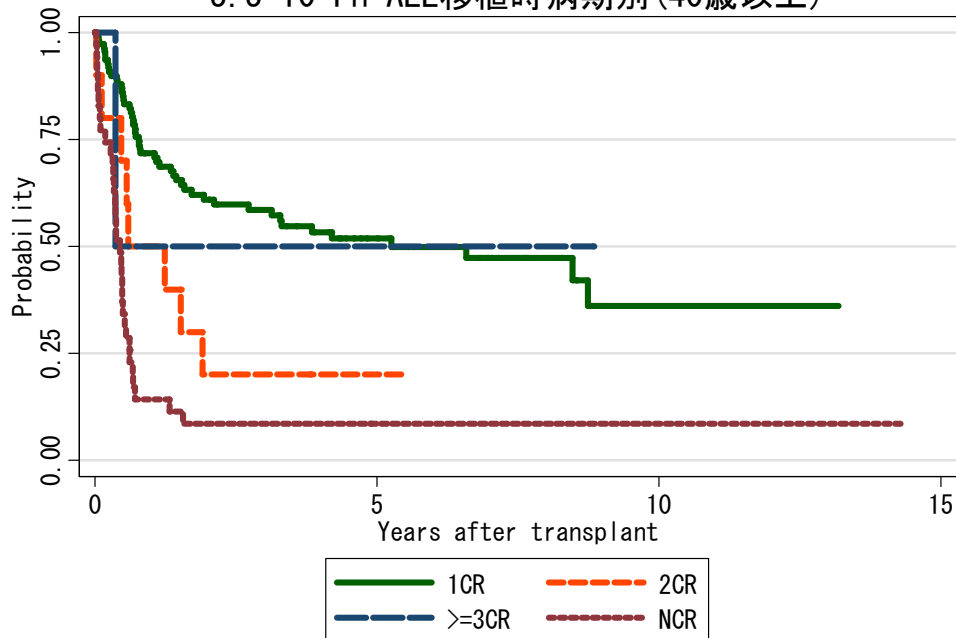
対象症例	症例数	移植後 1年			移植後 5年		
		生存率	95%信頼区間	観察症例数	生存率	95%信頼区間	観察症例数
① 1CR	216	76.2%	69.9-81.4%	152	54.4%	46.6-61.5%	55
② 2CR	20	60.0%	35.7-77.6%	12	21.9%	6.4-43.1%	3
③ >=3CR	2	50.0%	0.6-91.0%	1	50.0%	0.6-91.0%	1
④ NCR	81	29.6%	20.1-39.7%	24	15.7%	8.7-24.5%	8

3.3-9 Ph-ALL移植時病期別(16歳以上40歳未満)



対象症例	症例数	移植後 1年			移植後 5年		
		生存率	95%信頼区間	観察症例数	生存率	95%信頼区間	観察症例数
① 1CR	107	80.7%	71.7-87.1%	79	56.8%	45.0-67.0%	26
② 2CR	10	70.0%	32.9-89.2%	7	25.0%	4.1-54.9%	2
③ NCR	46	41.3%	27.1-54.9%	19	21.3%	10.9-34.2%	7

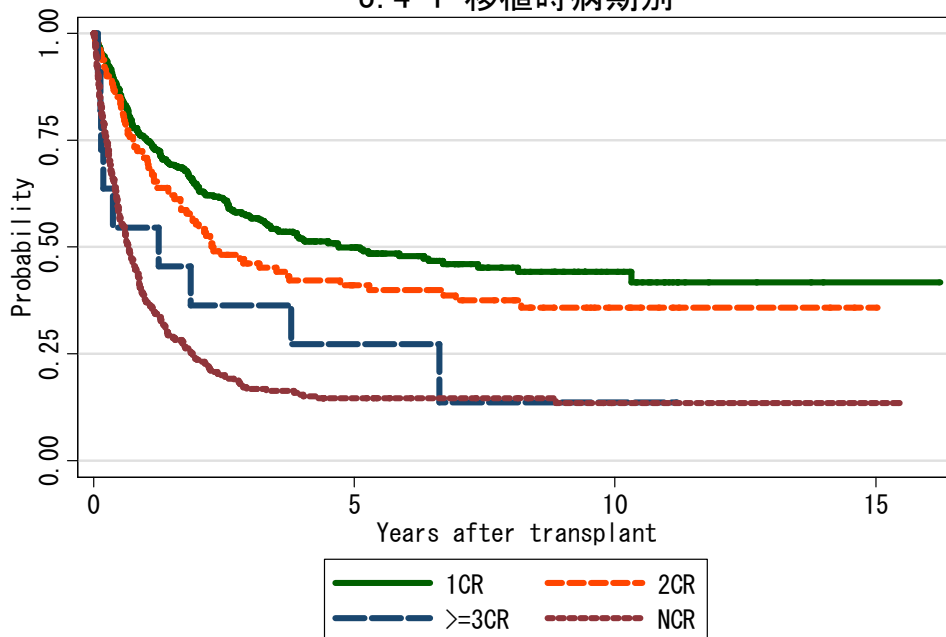
3.3-10 Ph-ALL移植時病期別(40歳以上)



対象症例	症例数	移植後 1年			移植後 5年		
		生存率	95%信頼区間	観察症例数	生存率	95%信頼区間	観察症例数
① 1CR	109	71.7%	62.1-79.3%	73	51.8%	41.1-61.5%	29
② 2CR	10	50.0%	18.4-75.3%	5	20.0%	3.1-47.5%	1
③ >=3CR	2	50.0%	0.6-91.0%	1	50.0%	0.6-91.0%	1
④ NCR	35	14.3%	5.2-27.7%	5	8.6%	2.2-20.6%	1

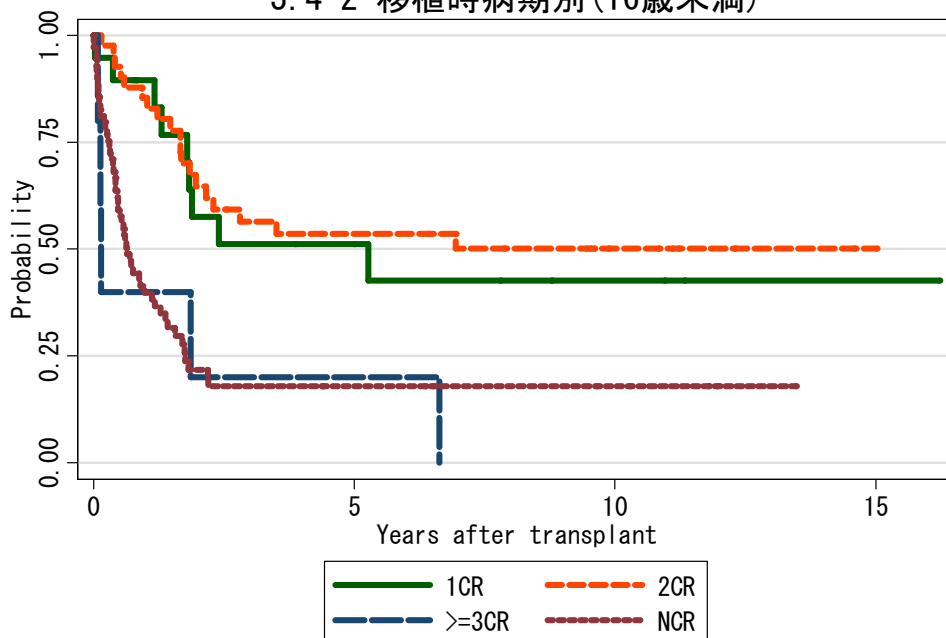
図 3.4 血縁者間同種末梢血移植

3.4-1 移植時病期別



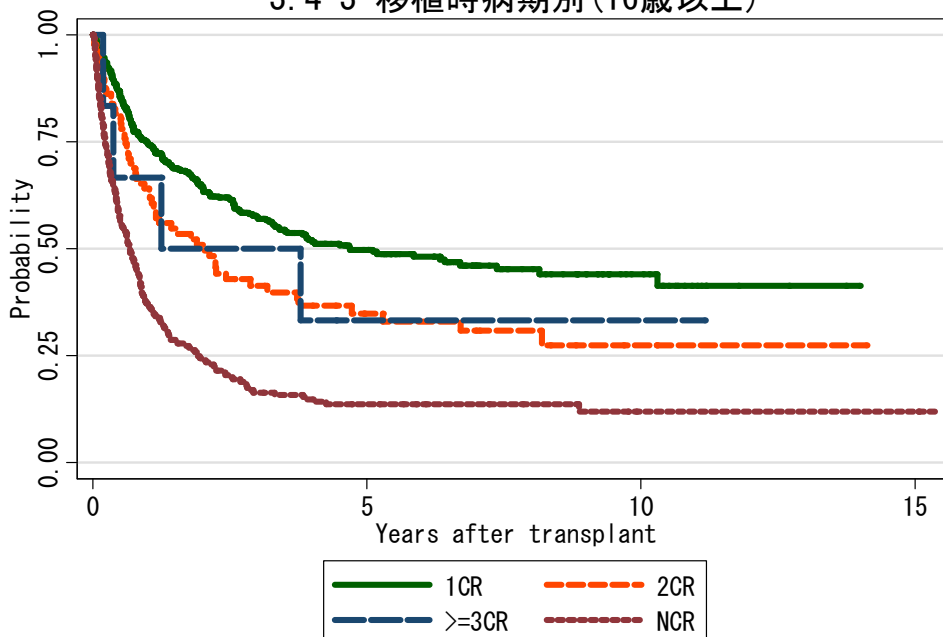
対象症例	症例数	移植後 1年			移植後 5年		
		生存率	95%信頼区間	観察症例数	生存率	95%信頼区間	観察症例数
① 1CR	461	75.2%	71.0-79.0%	308	49.9%	44.6-55.1%	107
② 2CR	129	70.9%	62.2-78.0%	89	41.1%	32.1-50.0%	35
③ >=3CR	11	54.6%	22.9-78.0%	6	27.3%	6.5-53.9%	2
④ NCR	316	37.5%	32.1-42.9%	111	14.6%	10.7-19.1%	28

3.4-2 移植時病期別(16歳未満)



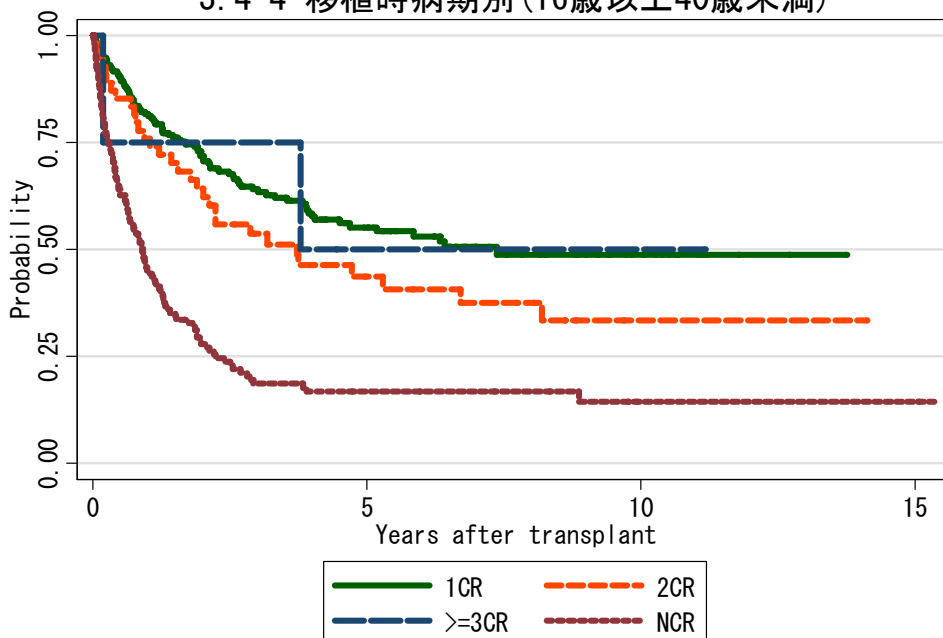
対象症例	症例数	移植後 1年			移植後 5年		
		生存率	95%信頼区間	観察症例数	生存率	95%信頼区間	観察症例数
① 1CR	19	89.5%	64.1-97.3%	14	51.1%	25.4-72.0%	6
② 2CR	42	85.4%	70.3-93.1%	34	53.6%	36.7-67.8%	17
③ >=3CR	5	40.0%	5.2-75.3%	2	20.0%	0.8-58.2%	1
④ NCR	69	39.8%	28.2-51.2%	26	17.9%	9.2-28.8%	7

3.4-3 移植時病期別(16歳以上)



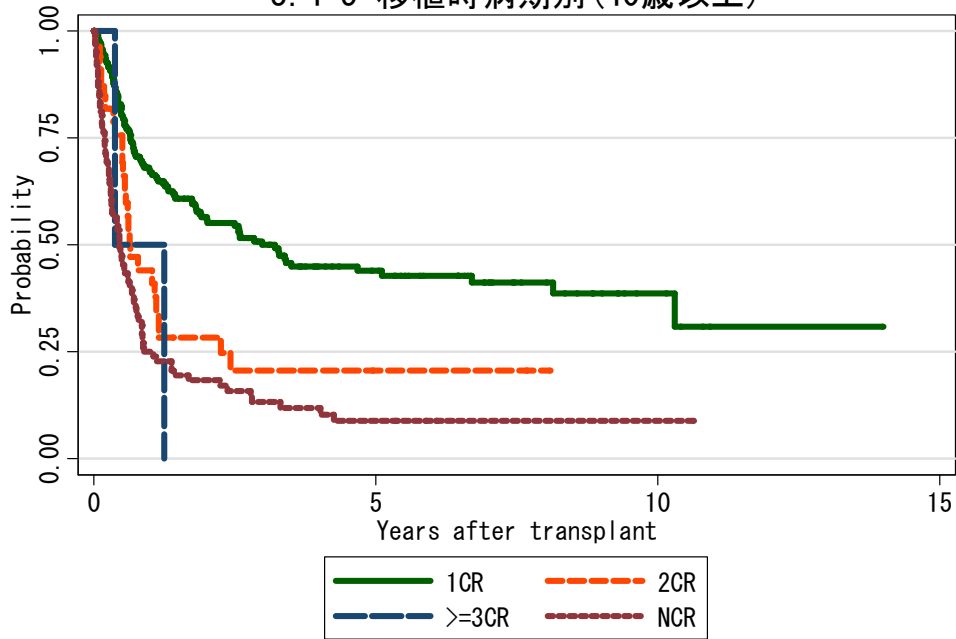
対象症例	症例数	移植後 1年			移植後 5年		
		生存率	95%信頼区間	観察症例数	生存率	95%信頼区間	観察症例数
① 1CR	442	74.6%	70.2-78.5%	294	49.8%	44.3-55.1%	101
② 2CR	87	64.1%	53.0-73.2%	55	34.9%	24.4-45.6%	18
③ >=3CR	6	66.7%	19.5-90.4%	4	33.3%	4.6-67.6%	1
④ NCR	247	36.9%	30.8-42.9%	85	13.7%	9.4-18.7%	21

3.4-4 移植時病期別(16歳以上40歳未満)



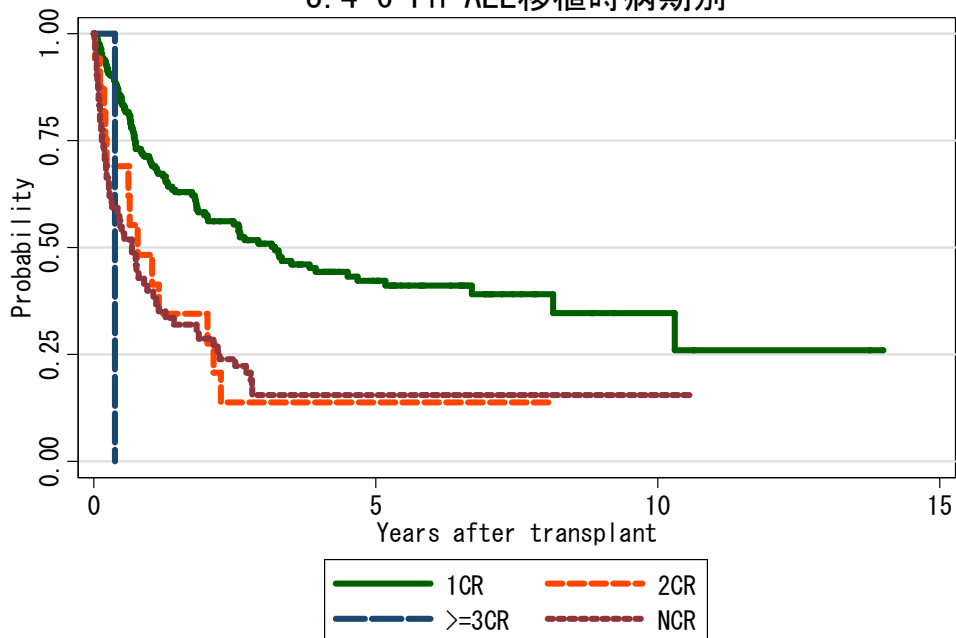
対象症例	症例数	移植後 1年			移植後 5年		
		生存率	95%信頼区間	観察症例数	生存率	95%信頼区間	観察症例数
① 1CR	228	81.7%	75.9-86.2%	170	55.2%	47.4-62.3%	60
② 2CR	54	75.9%	62.2-85.2%	41	43.6%	29.2-57.2%	15
③ >=3CR	4	75.0%	12.8-96.1%	3	50.0%	5.8-84.5%	1
④ NCR	146	45.1%	36.8-53.0%	61	16.8%	10.9-23.9%	15

3.4-5 移植時病期別(40歳以上)



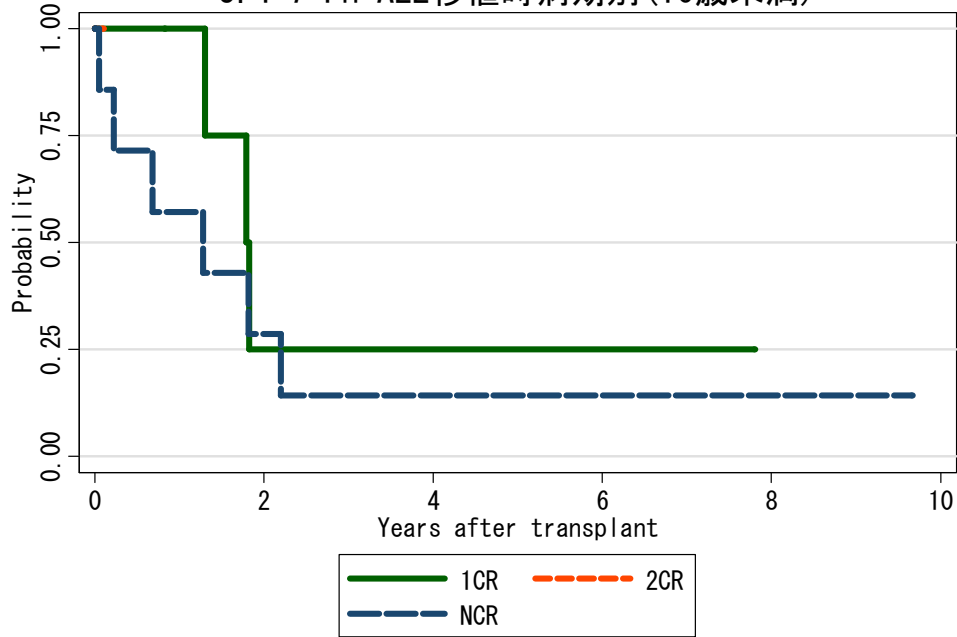
対象症例	症例数	移植後 1年			移植後 5年		
		生存率	95%信頼区間	観察症例数	生存率	95%信頼区間	観察症例数
① 1CR	214	66.9%	60.0-72.9%	125	43.9%	36.1-51.5%	41
② 2CR	33	44.1%	26.7-60.1%	14	20.7%	8.5-36.5%	3
③ >=3CR	2	50.0%	0.6-91.0%	1	.	.	.
④ NCR	101	25.0%	16.9-33.8%	24	8.8%	3.9-16.3%	6

3.4-6 Ph-ALL移植時病期別



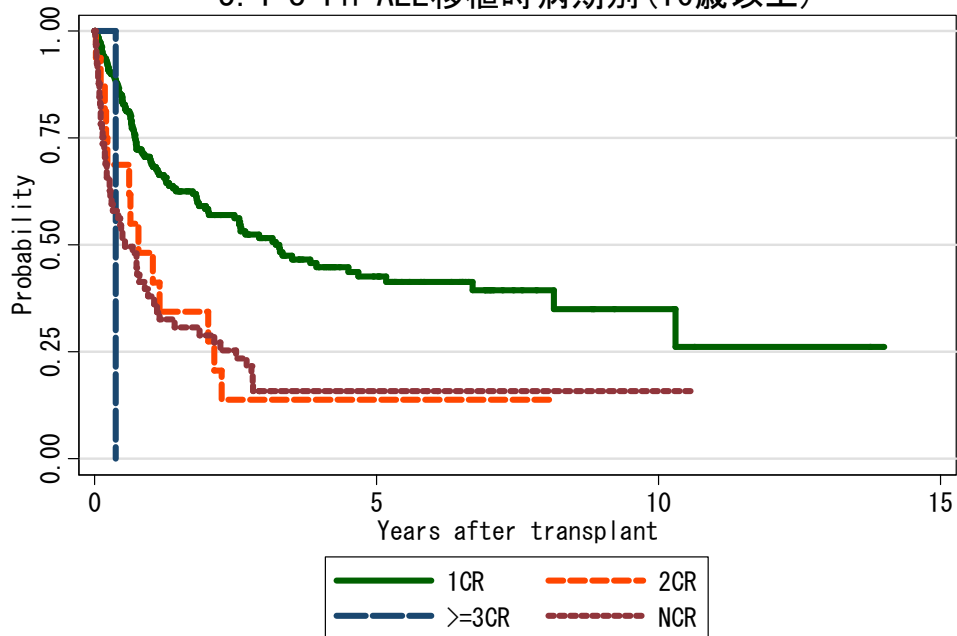
対象症例	症例数	移植後 1年			移植後 5年		
		生存率	95%信頼区間	観察症例数	生存率	95%信頼区間	観察症例数
① 1CR	193	70.2%	63.1-76.2%	119	42.2%	34.0-50.1%	39
② 2CR	17	48.3%	22.5-70.1%	7	13.8%	2.3-35.5%	2
③ >=3CR	1
④ NCR	72	39.9%	28.4-51.2%	26	15.6%	7.9-25.6%	5

3. 4-7 Ph-ALL移植時病期別(16歳未満)



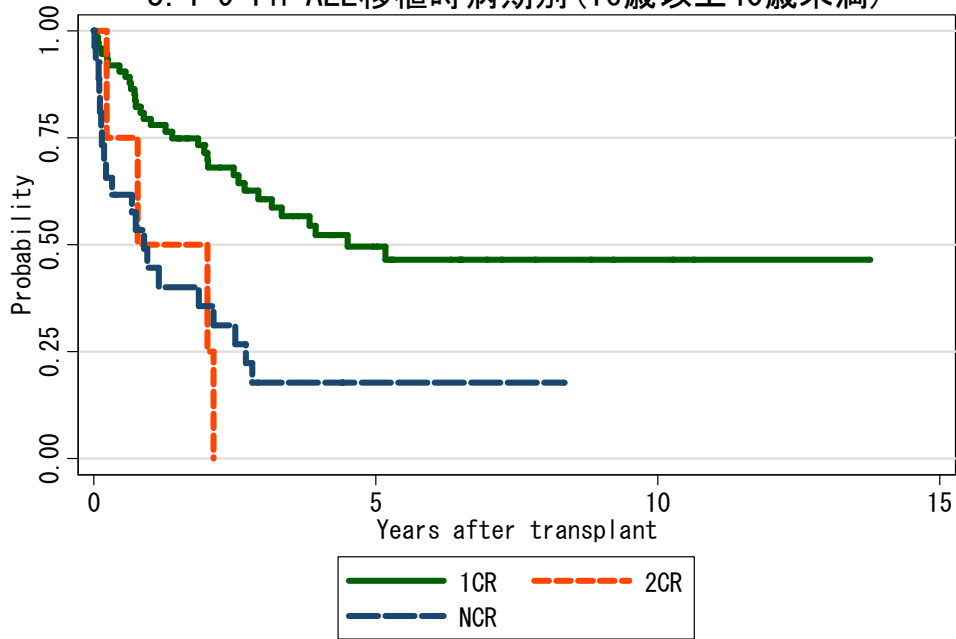
対象症例	症例数	移植後 1年			移植後 5年		
		生存率	95%信頼区間	観察症例数	生存率	95%信頼区間	観察症例数
① 1CR	5	100.0%	.	4	25.0%	0.9-66.5%	1
② 2CR	1
③ NCR	7	57.1%	17.2-83.7%	4	14.3%	0.7-46.5%	1

3. 4-8 Ph-ALL移植時病期別(16歳以上)



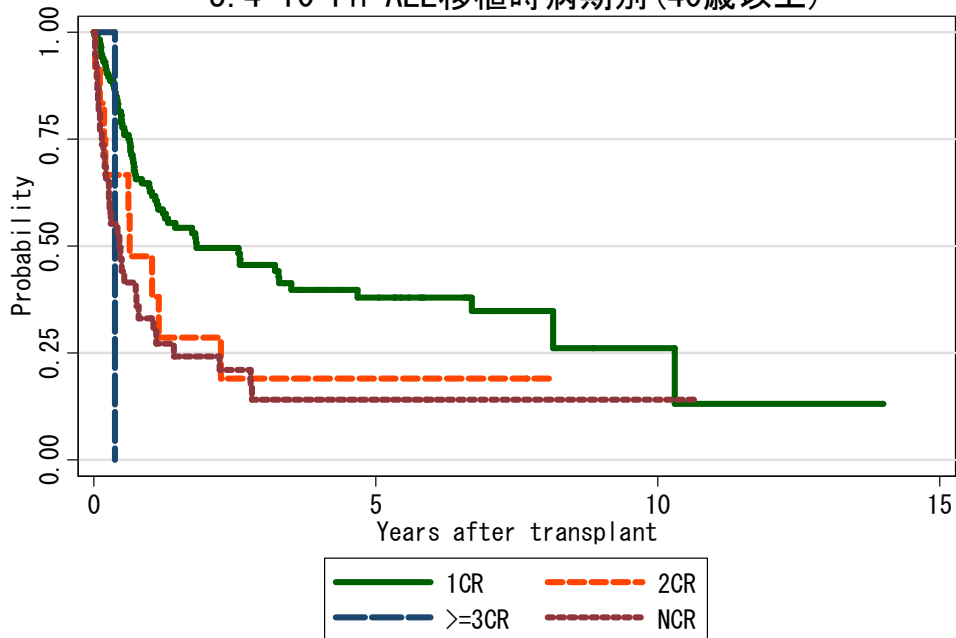
対象症例	症例数	移植後 1年			移植後 5年		
		生存率	95%信頼区間	観察症例数	生存率	95%信頼区間	観察症例数
① 1CR	188	69.4%	62.1-75.5%	115	42.6%	34.3-50.6%	38
② 2CR	16	48.1%	22.4-69.9%	7	13.8%	2.3-35.4%	2
③ >=3CR	1
④ NCR	65	37.9%	26.0-49.8%	22	15.8%	7.7-26.5%	4

3. 4-9 Ph-ALL移植時病期別(16歳以上40歳未満)



対象症例	症例数	移植後 1年			移植後 5年		
		生存率	95%信頼区間	観察症例数	生存率	95%信頼区間	観察症例数
① 1CR	74	79.5%	68.3-87.1%	53	49.5%	35.7-61.9%	17
② 2CR	4	50.0%	5.8-84.5%	2	.	.	.
③ NCR	27	44.6%	24.8-62.6%	10	17.8%	5.7-35.5%	1

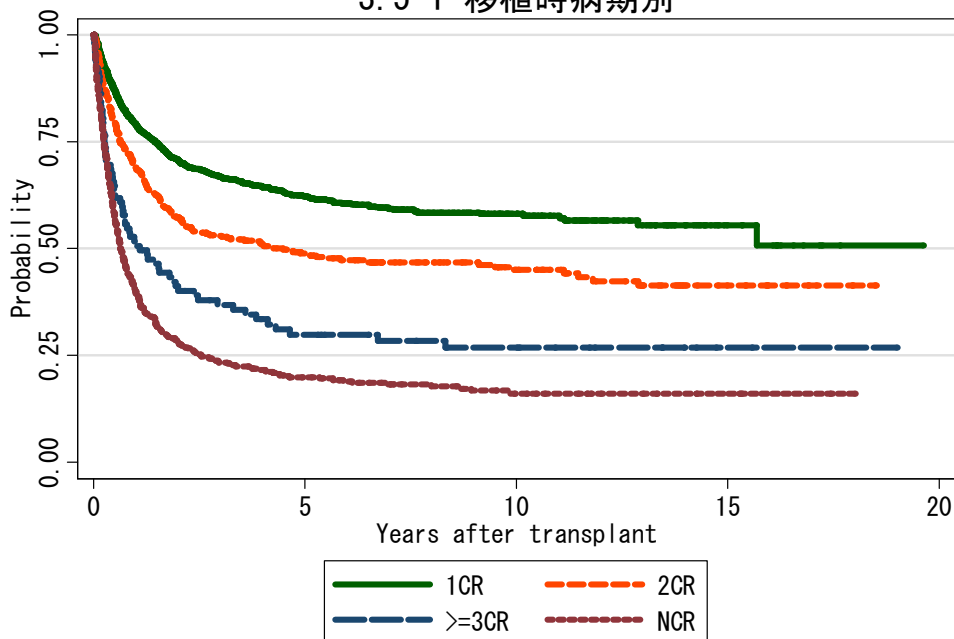
3. 4-10 Ph-ALL移植時病期別(40歳以上)



対象症例	症例数	移植後 1年			移植後 5年		
		生存率	95%信頼区間	観察症例数	生存率	95%信頼区間	観察症例数
① 1CR	114	62.7%	52.9-71.0%	62	38.0%	27.8-48.2%	21
② 2CR	12	47.6%	18.2-72.4%	5	19.1%	3.0-45.6%	2
③ >=3CR	1
④ NCR	38	33.2%	18.8-48.2%	12	14.1%	4.8-28.1%	3

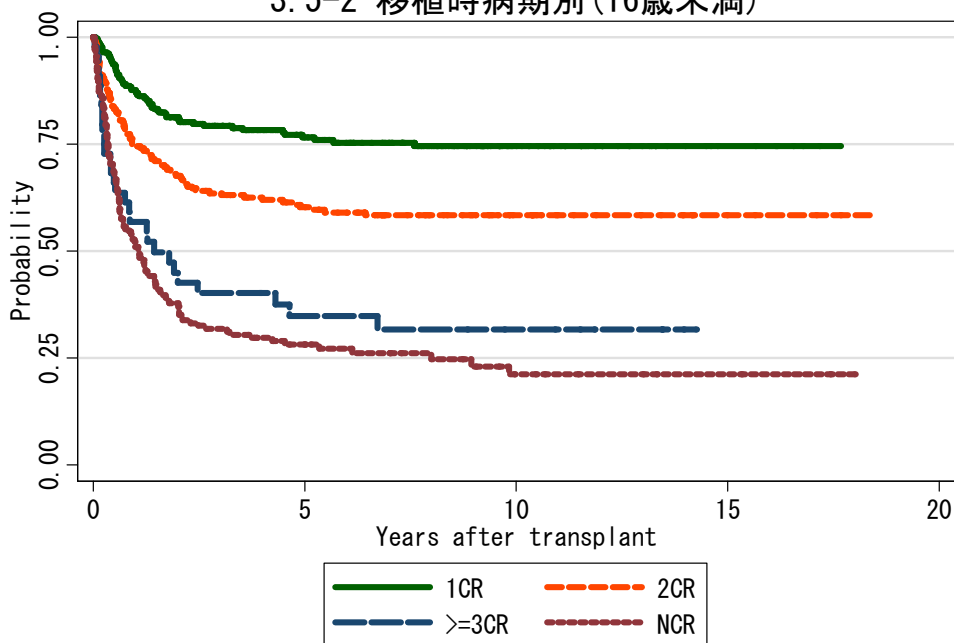
図 3.5 非血縁者間同種骨髄移植

3.5-1 移植時病期別



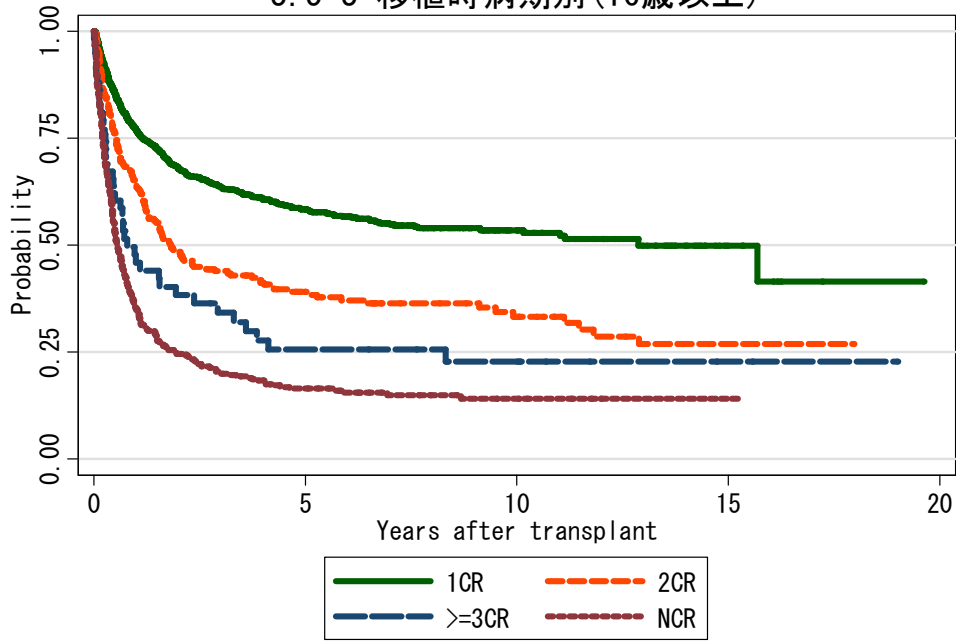
対象症例	症例数	移植後 1年			移植後 5年			
		生存率	95%信頼区間	観察症例数	生存率	95%信頼区間	観察症例数	
①	1CR	1461	78.9%	76.7-80.9%	1058	62.2%	59.4-64.9%	456
②	2CR	496	68.9%	64.6-72.9%	316	48.9%	44.1-53.5%	168
③	≥ 3 CR	102	50.7%	40.5-59.9%	49	29.9%	21.0-39.3%	25
④	NCR	611	39.6%	35.7-43.5%	229	19.9%	16.6-23.4%	73

3.5-2 移植時病期別 (16歳未満)



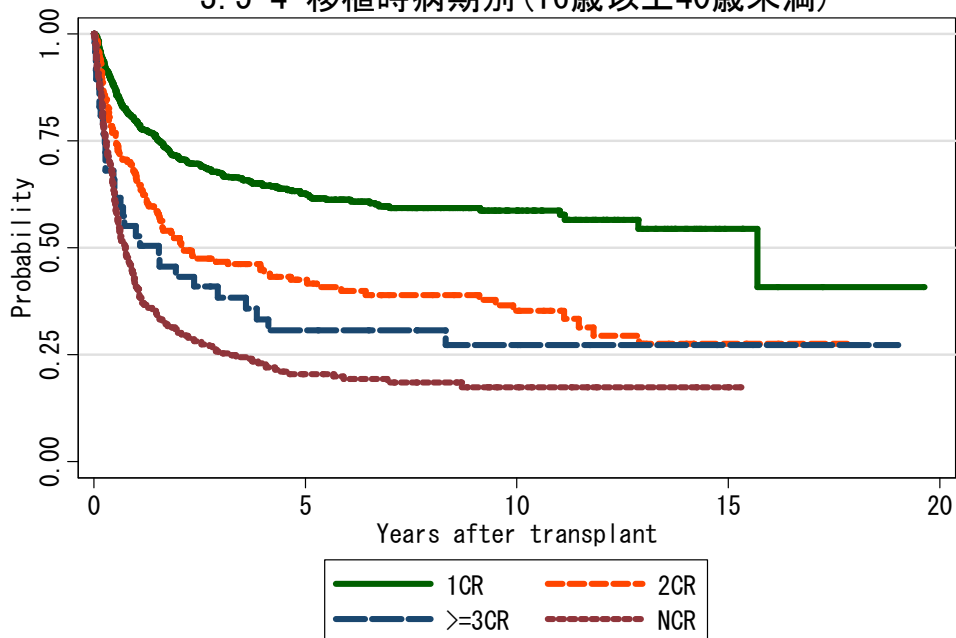
対象症例	症例数	移植後 1年			移植後 5年			
		生存率	95%信頼区間	観察症例数	生存率	95%信頼区間	観察症例数	
①	1CR	286	87.6%	83.2-91.0%	242	76.6%	70.9-81.3%	130
②	2CR	223	74.9%	68.6-80.1%	159	60.2%	53.2-66.5%	105
③	≥ 3 CR	44	56.8%	41.0-69.9%	24	34.9%	21.0-49.1%	13
④	NCR	175	51.0%	43.3-58.1%	86	28.2%	21.4-35.3%	32

3.5-3 移植時病期別(16歳以上)



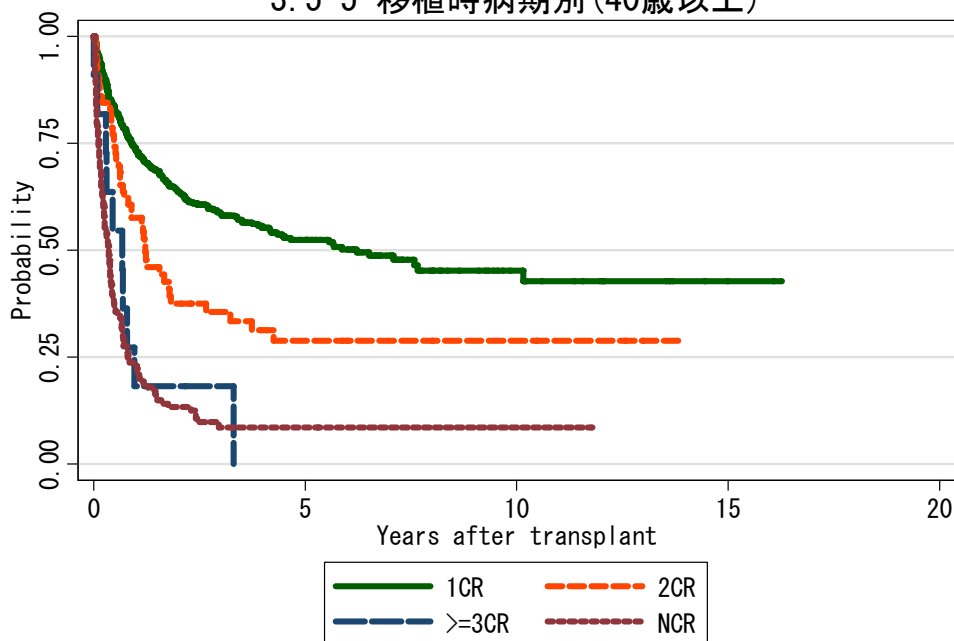
対象症例	症例数	移植後 1年			移植後 5年			
		生存率	95%信頼区間	観察症例数	生存率	95%信頼区間	観察症例数	
①	1CR	1175	76.7%	74.2-79.1%	816	58.4%	55.2-61.5%	326
②	2CR	273	64.0%	57.8-69.4%	158	39.0%	32.7-45.3%	63
③	>=3CR	58	45.9%	32.7-58.2%	25	25.7%	14.7-38.0%	12
④	NCR	436	35.0%	30.5-39.5%	145	16.5%	12.9-20.4%	41

3.5-4 移植時病期別(16歳以上40歳未満)



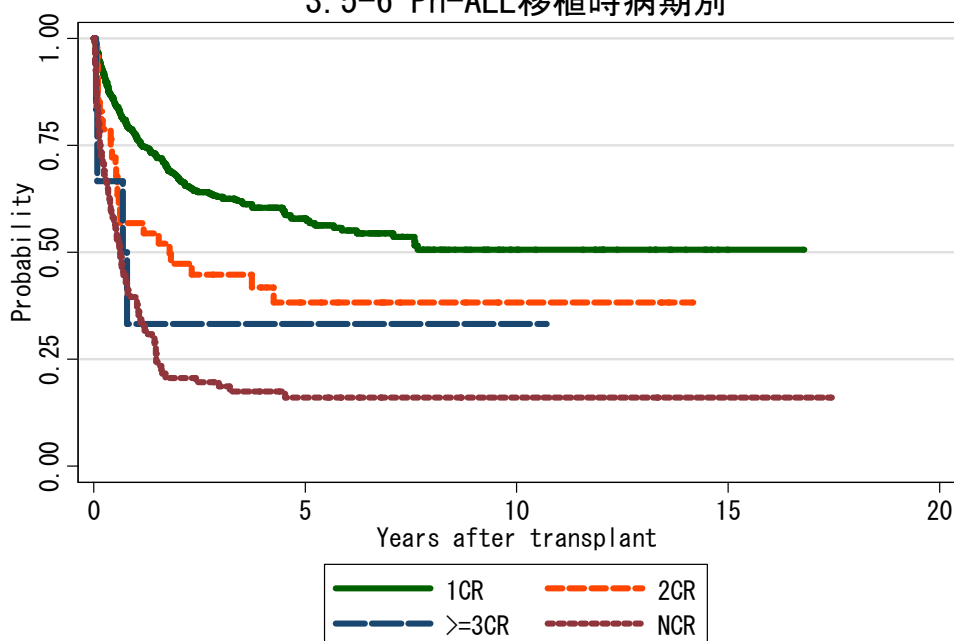
対象症例	症例数	移植後 1年			移植後 5年			
		生存率	95%信頼区間	観察症例数	生存率	95%信頼区間	観察症例数	
①	1CR	661	79.5%	76.2-82.5%	485	62.7%	58.5-66.6%	214
②	2CR	202	66.2%	59.1-72.4%	121	42.5%	35.1-49.7%	52
③	>=3CR	47	52.8%	37.6-65.9%	23	30.7%	17.7-44.7%	12
④	NCR	293	40.8%	35.1-46.4%	114	20.5%	15.8-25.7%	38

3.5-5 移植時病期別(40歳以上)



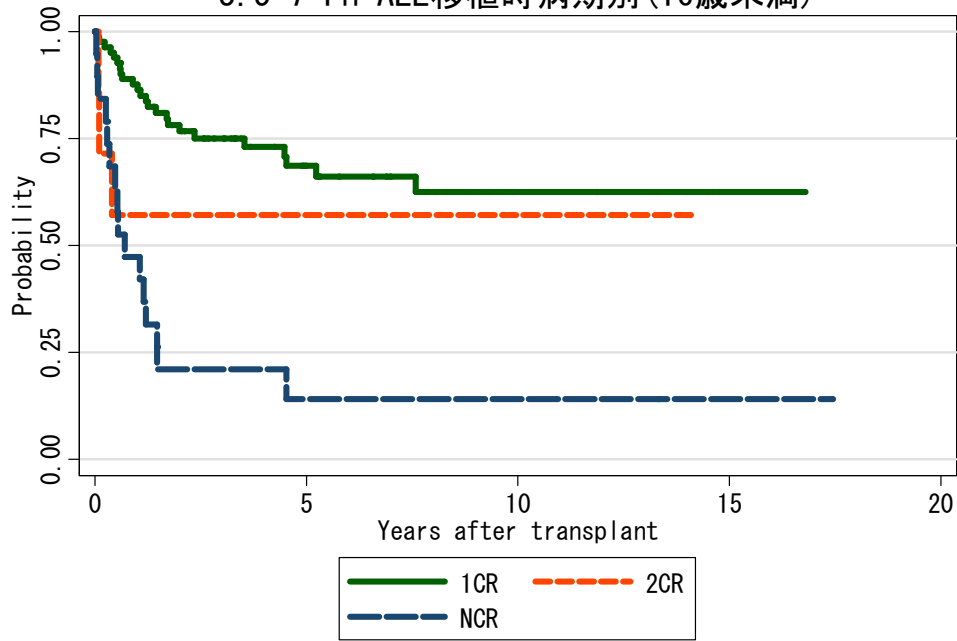
対象症例	症例数	移植後 1年			移植後 5年			
		生存率	95%信頼区間	観察症例数	生存率	95%信頼区間	観察症例数	
①	1CR	514	73.1%	68.9-76.8%	330	52.5%	47.3-57.4%	112
②	2CR	71	57.5%	44.9-68.3%	38	28.9%	17.8-41.0%	11
③	>=3CR	11	18.2%	2.9-44.2%	2	.	.	.
④	NCR	143	23.1%	16.5-30.4%	31	8.6%	4.4-14.5%	3

3.5-6 Ph-ALL移植時病期別



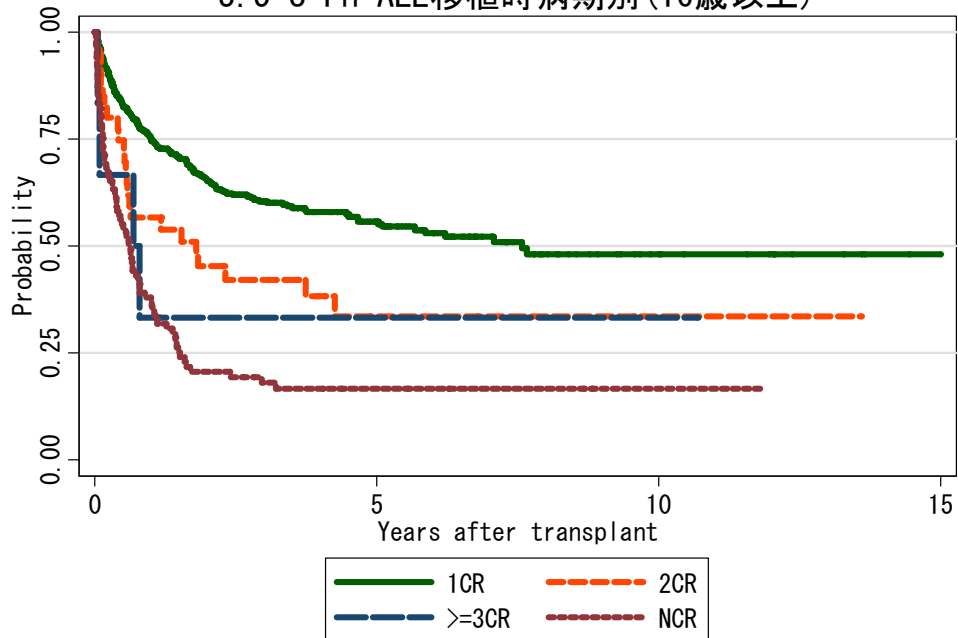
対象症例	症例数	移植後 1年			移植後 5年			
		生存率	95%信頼区間	観察症例数	生存率	95%信頼区間	観察症例数	
①	1CR	511	77.0%	73.0-80.5%	354	57.9%	52.8-62.6%	119
②	2CR	47	56.8%	41.4-69.6%	25	38.3%	23.5-52.9%	10
③	>=3CR	6	33.3%	4.6-67.6%	2	33.3%	4.6-67.6%	1
④	NCR	120	38.7%	29.9-47.3%	45	16.1%	9.9-23.8%	12

3.5-7 Ph-ALL移植時病期別(16歳未満)



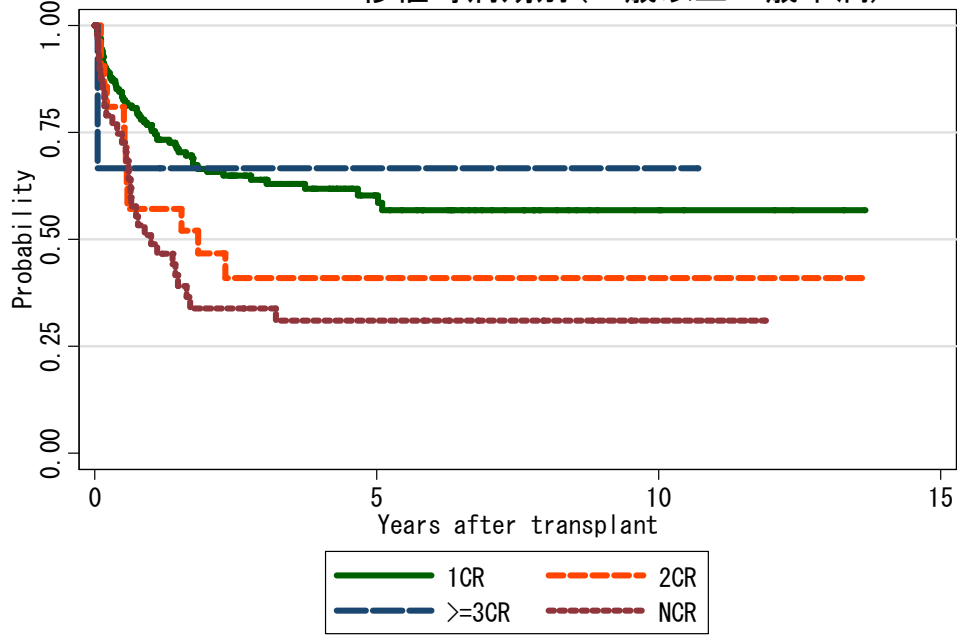
対象症例	症例数	移植後 1年			移植後 5年		
		生存率	95%信頼区間	観察症例数	生存率	95%信頼区間	観察症例数
① 1CR	82	87.6%	78.2-93.1%	69	68.6%	55.7-78.4%	27
② 2CR	7	57.1%	17.2-83.7%	4	57.1%	17.2-83.7%	4
③ NCR	19	47.4%	24.4-67.3%	9	14.0%	2.8-34.1%	2

3.5-8 Ph-ALL移植時病期別(16歳以上)



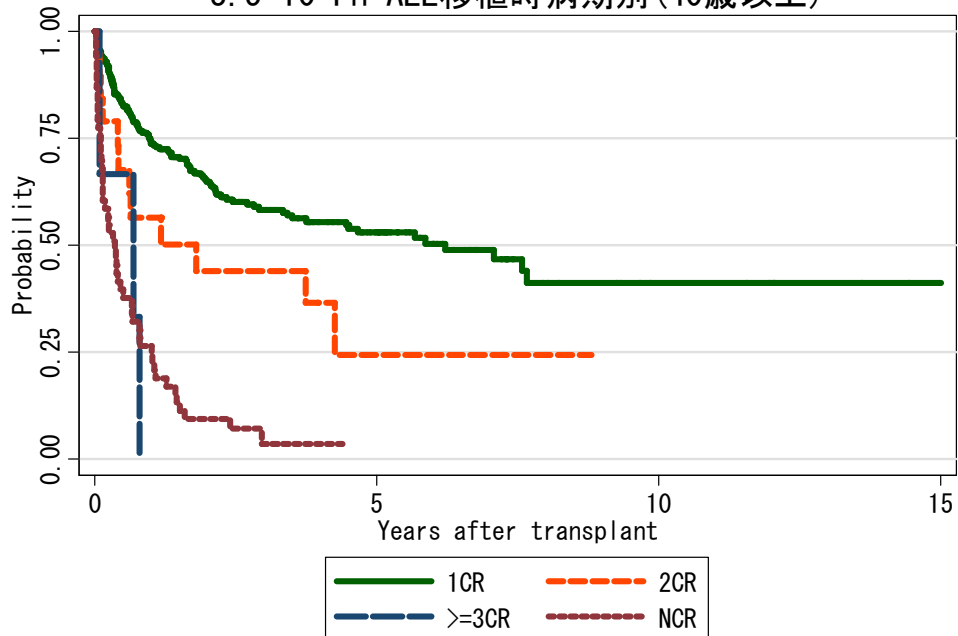
対象症例	症例数	移植後 1年			移植後 5年		
		生存率	95%信頼区間	観察症例数	生存率	95%信頼区間	観察症例数
① 1CR	429	74.9%	70.4-78.8%	285	55.8%	50.2-61.0%	92
② 2CR	40	56.7%	39.9-70.5%	21	33.5%	17.9-50.0%	6
③ >=3CR	6	33.3%	4.6-67.6%	2	33.3%	4.6-67.6%	1
④ NCR	101	37.0%	27.6-46.4%	36	16.6%	9.8-25.1%	10

3. 5-9 Ph-ALL移植時病期別 (16歳以上40歳未満)



対象症例	症例数	移植後 1年			移植後 5年			
		生存率	95%信頼区間	観察症例数	生存率	95%信頼区間	観察症例数	
①	1CR	163	76.7%	69.3-82.5%	113	60.2%	51.2-68.1%	36
②	2CR	21	57.1%	33.8-74.9%	11	40.9%	19.8-61.1%	4
③	>=3CR	3	66.7%	5.4-94.5%	2	66.7%	5.4-94.5%	1
④	NCR	48	48.8%	34.0-62.2%	22	31.1%	17.9-45.1%	10

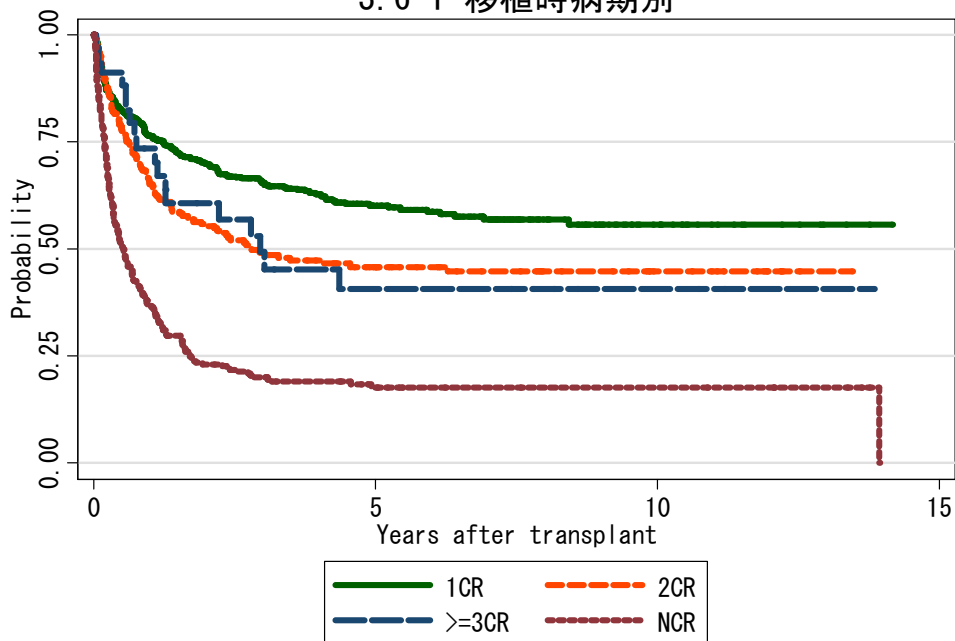
3. 5-10 Ph-ALL移植時病期別 (40歳以上)



対象症例	症例数	移植後 1年			移植後 5年			
		生存率	95%信頼区間	観察症例数	生存率	95%信頼区間	観察症例数	
①	1CR	266	73.8%	67.9-78.8%	172	53.0%	45.7-59.7%	56
②	2CR	19	56.4%	31.3-75.4%	10	24.4%	5.4-50.5%	2
③	>=3CR	3
④	NCR	53	26.4%	15.5-38.7%	14	.	.	.

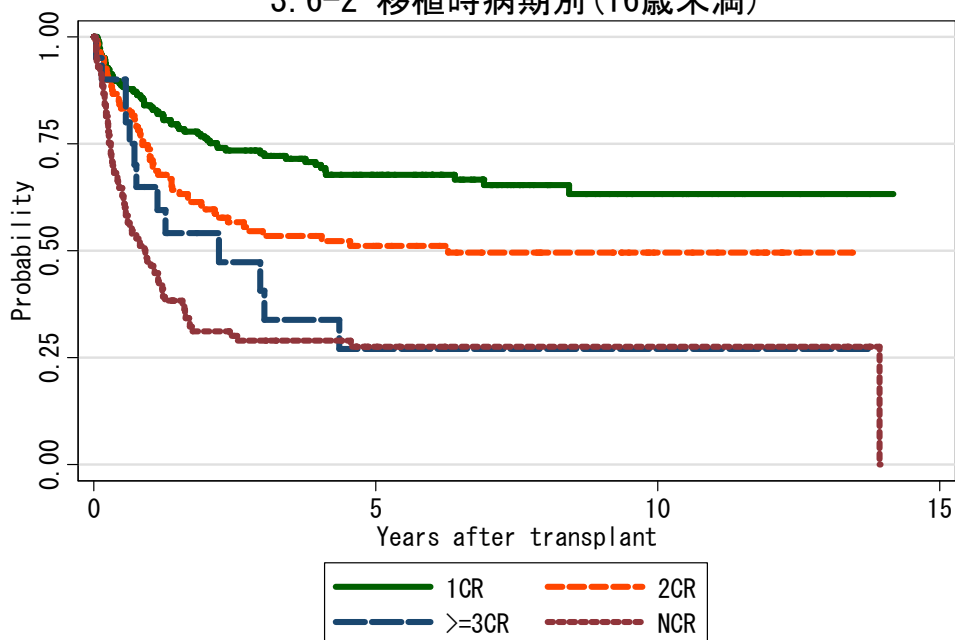
図 3.6 非血縁者間臍帯血移植

3.6-1 移植時病期別



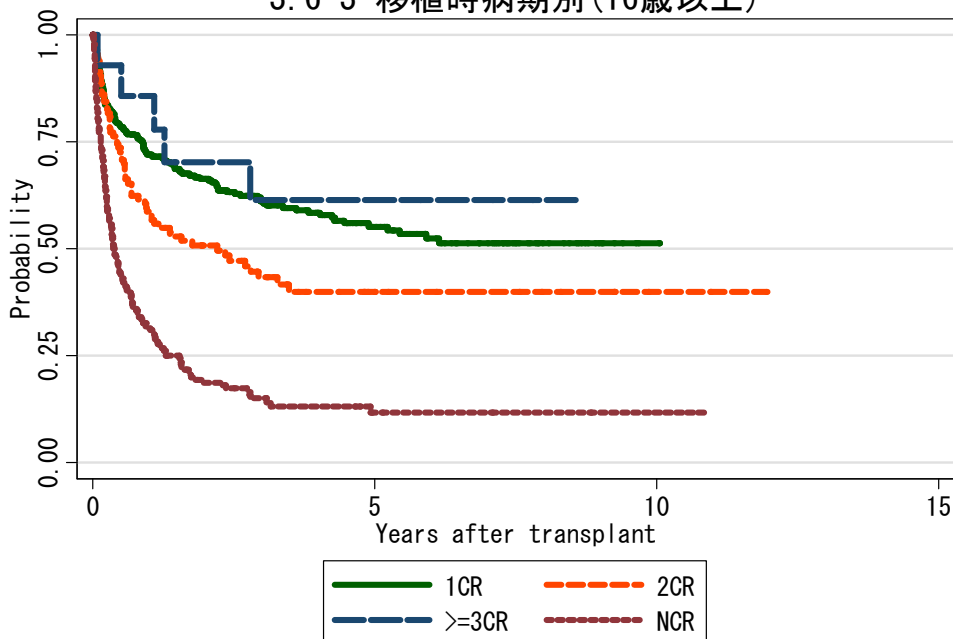
対象症例	症例数	移植後 1年			移植後 5年		
		生存率	95%信頼区間	観察症例数	生存率	95%信頼区間	観察症例数
① 1CR	611	76.4%	72.8-79.6%	429	60.1%	55.5-64.4%	146
② 2CR	235	65.1%	58.6-70.9%	144	45.8%	38.8-52.5%	55
③ >=3CR	34	73.4%	55.1-85.2%	23	40.7%	22.6-58.0%	9
④ NCR	328	37.0%	31.7-42.2%	111	17.6%	13.3-22.5%	22

3.6-2 移植時病期別(16歳未満)



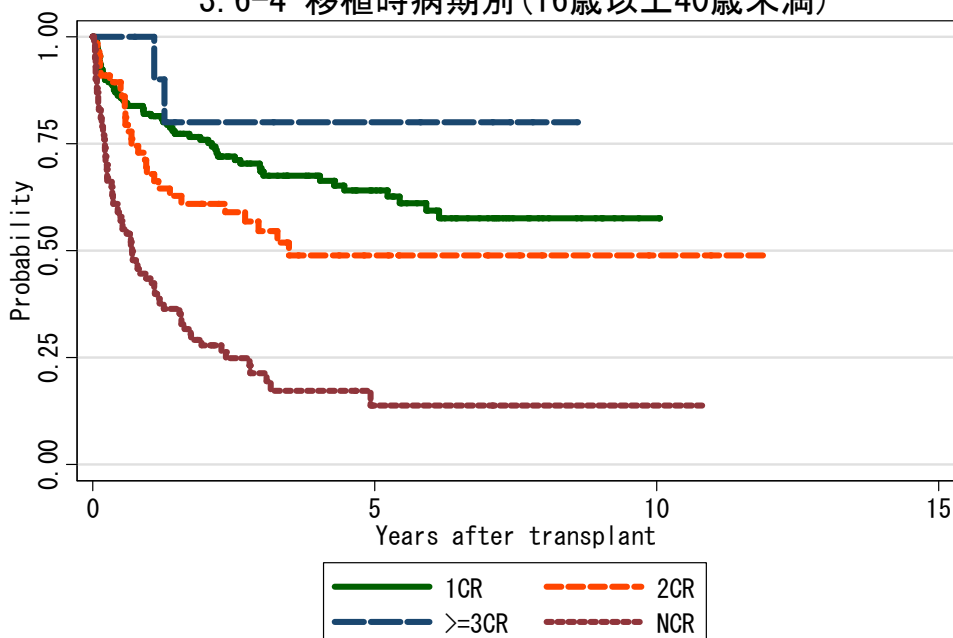
対象症例	症例数	移植後 1年			移植後 5年		
		生存率	95%信頼区間	観察症例数	生存率	95%信頼区間	観察症例数
① 1CR	223	84.0%	78.4-88.2%	175	67.8%	60.6-74.1%	77
② 2CR	120	71.2%	62.1-78.5%	82	51.2%	41.4-60.1%	41
③ >=3CR	20	65.0%	40.3-81.5%	12	27.1%	8.9-49.4%	4
④ NCR	113	47.5%	38.0-56.3%	52	27.5%	19.3-36.4%	15

3.6-3 移植時病期別(16歳以上)



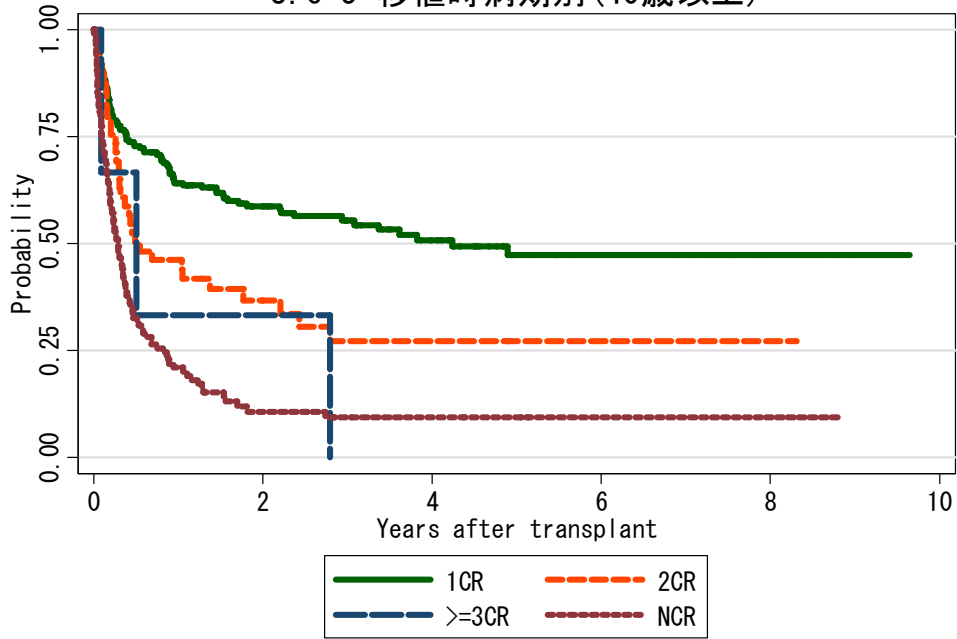
対象症例	症例数	移植後 1年			移植後 5年		
		生存率	95%信頼区間	観察症例数	生存率	95%信頼区間	観察症例数
① 1CR	388	72.1%	67.2-76.3%	254	55.2%	49.1-60.9%	69
② 2CR	115	58.6%	48.9-67.2%	62	39.9%	29.9-49.8%	14
③ >=3CR	14	85.7%	53.9-96.2%	11	61.4%	30.2-81.9%	5
④ NCR	215	31.5%	25.3-37.8%	59	11.6%	6.9-17.6%	7

3.6-4 移植時病期別(16歳以上40歳未満)



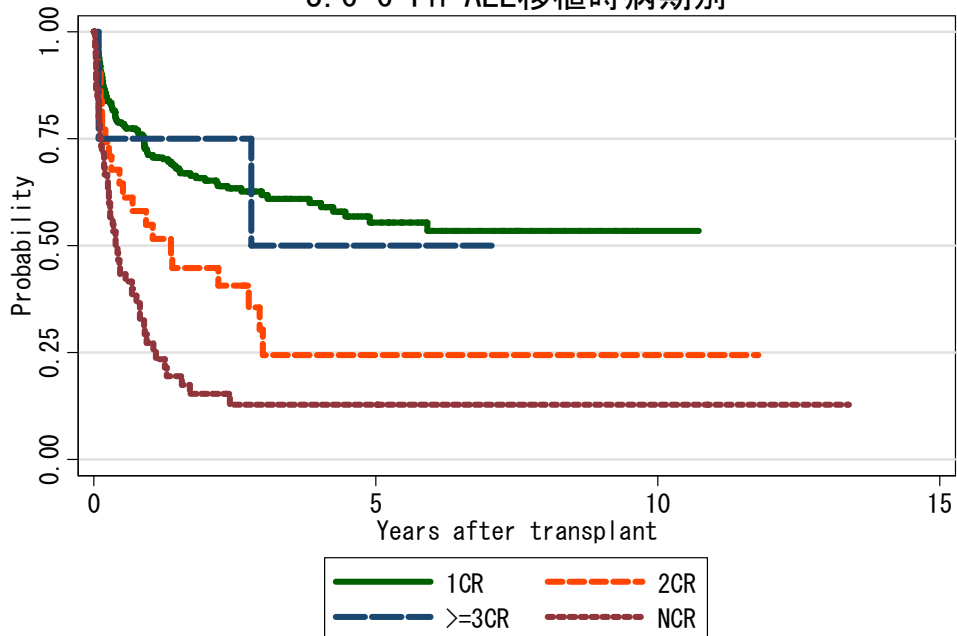
対象症例	症例数	移植後 1年			移植後 5年		
		生存率	95%信頼区間	観察症例数	生存率	95%信頼区間	観察症例数
① 1CR	169	82.0%	75.3-87.1%	132	64.0%	55.2-71.6%	48
② 2CR	66	67.9%	54.7-78.0%	41	48.8%	34.5-61.7%	11
③ >=3CR	11	100.0%	.	10	80.0%	40.9-94.6%	5
④ NCR	100	43.5%	33.6-53.0%	37	13.8%	6.2-24.6%	3

3.6-5 移植時病期別(40歳以上)



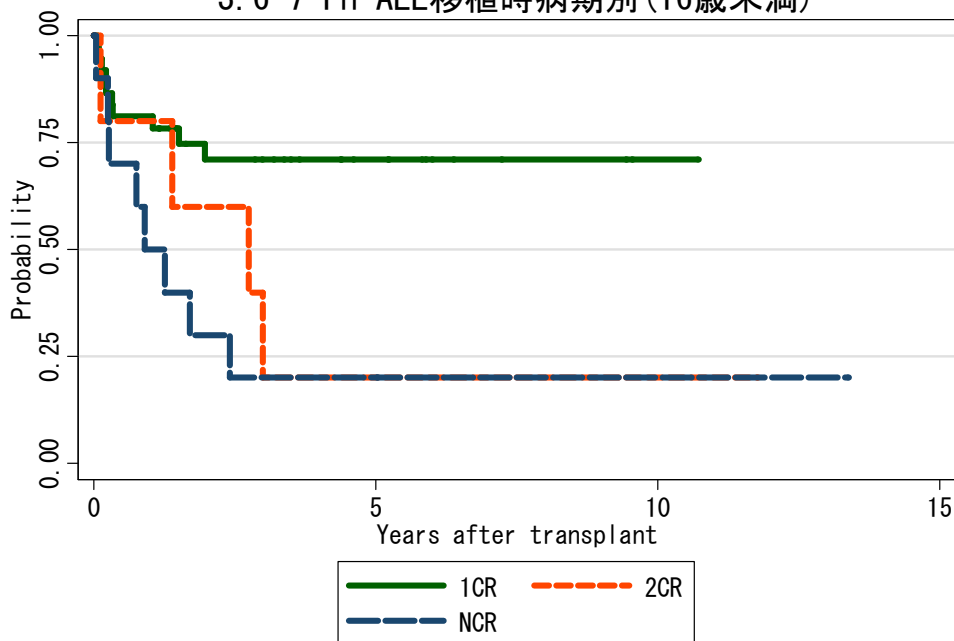
対象症例	症例数	移植後 1年			移植後 5年			
		生存率	95%信頼区間	観察症例数	生存率	95%信頼区間	観察症例数	
①	1CR	219	64.1%	57.2-70.2%	122	47.3%	38.3-55.7%	21
②	2CR	49	46.2%	31.7-59.4%	21	27.1%	14.5-41.5%	3
③	>=3CR	3	33.3%	0.9-77.4%	1	.	.	.
④	NCR	115	21.0%	14.1-28.9%	22	9.4%	4.6-16.2%	4

3.6-6 Ph-ALL移植時病期別



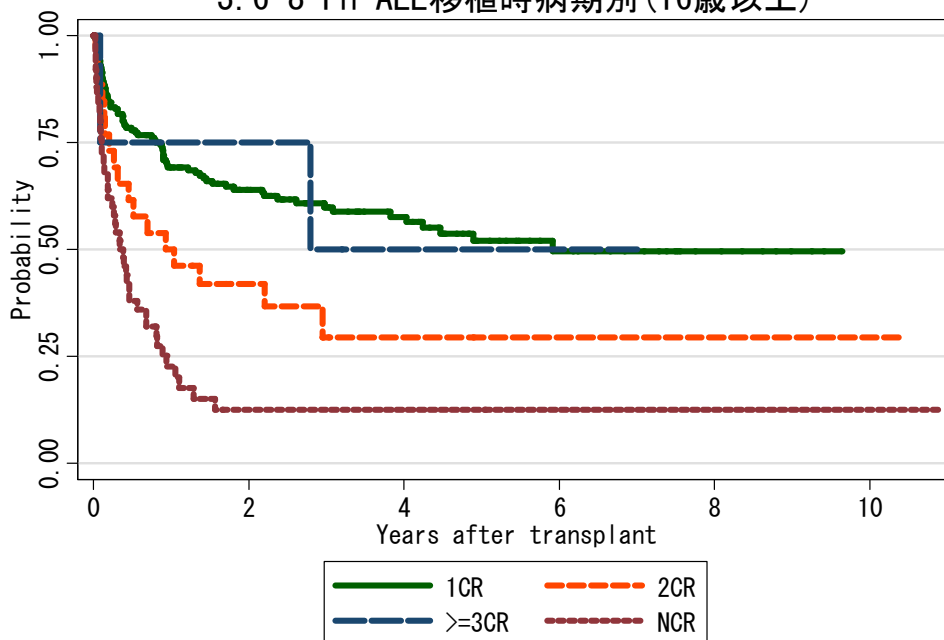
対象症例	症例数	移植後 1年			移植後 5年			
		生存率	95%信頼区間	観察症例数	生存率	95%信頼区間	観察症例数	
①	1CR	223	71.2%	64.6-76.7%	144	55.5%	47.3-62.9%	39
②	2CR	31	54.8%	36.0-70.3%	17	24.4%	9.3-43.3%	2
③	>=3CR	4	75.0%	12.8-96.1%	3	50.0%	5.8-84.5%	1
④	NCR	60	27.3%	16.6-39.2%	14	12.8%	5.4-23.6%	4

3.6-7 Ph-ALL移植時病期別(16歳未満)



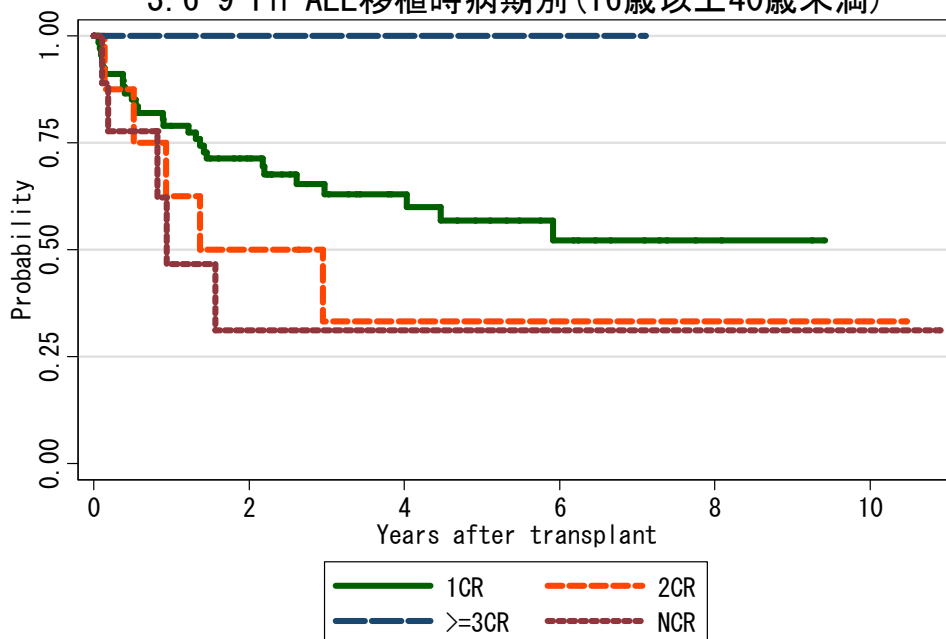
対象症例	症例数	移植後 1年			移植後 5年		
		生存率	95%信頼区間	観察症例数	生存率	95%信頼区間	観察症例数
① 1CR	37	81.1%	64.4-90.5%	30	71.0%	52.4-83.4%	10
② 2CR	5	80.0%	20.4-96.9%	4	20.0%	0.8-58.2%	1
③ NCR	10	50.0%	18.4-75.3%	5	20.0%	3.1-47.5%	2

3.6-8 Ph-ALL移植時病期別(16歳以上)



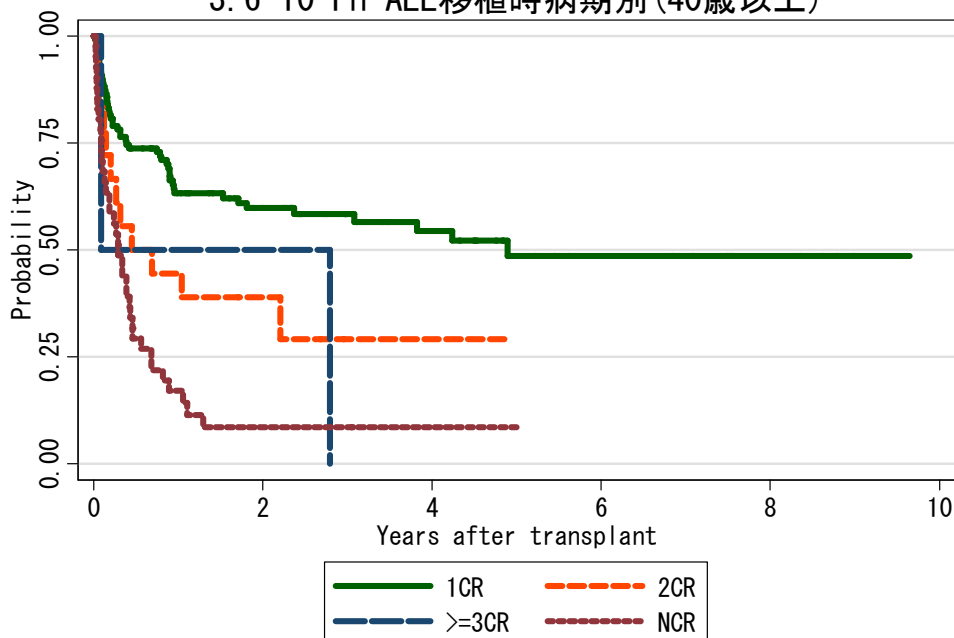
対象症例	症例数	移植後 1年			移植後 5年		
		生存率	95%信頼区間	観察症例数	生存率	95%信頼区間	観察症例数
① 1CR	186	69.1%	61.8-75.3%	115	52.0%	42.8-60.4%	29
② 2CR	26	50.0%	29.9-67.2%	13	29.4%	11.8-49.6%	1
③ >=3CR	4	75.0%	12.8-96.1%	3	50.0%	5.8-84.5%	1
④ NCR	50	22.6%	12.0-35.3%	9	12.6%	4.8-24.2%	2

3. 6-9 Ph-ALL移植時病期別(16歳以上40歳未満)



対象症例	症例数	移植後 1年			移植後 5年			
		生存率	95%信頼区間	観察症例数	生存率	95%信頼区間	観察症例数	
①	1CR	67	79.0%	67.1-87.0%	51	56.9%	42.0-69.2%	16
②	2CR	8	62.5%	22.9-86.1%	5	33.3%	5.6-65.8%	1
③	>=3CR	2	100.0%	.	2	100.0%	.	1
④	NCR	9	46.7%	11.5-76.5%	3	31.1%	4.6-64.2%	1

3. 6-10 Ph-ALL移植時病期別(40歳以上)



対象症例	症例数	移植後 1年			移植後 5年			
		生存率	95%信頼区間	観察症例数	生存率	95%信頼区間	観察症例数	
①	1CR	119	63.3%	53.7-71.4%	64	48.6%	36.2-60.0%	13
②	2CR	18	44.4%	21.6-65.1%	8	.	.	.
③	>=3CR	2	50.0%	0.6-91.0%	1	.	.	.
④	NCR	41	17.1%	7.5-29.9%	6	8.5%	2.3-20.0%	1