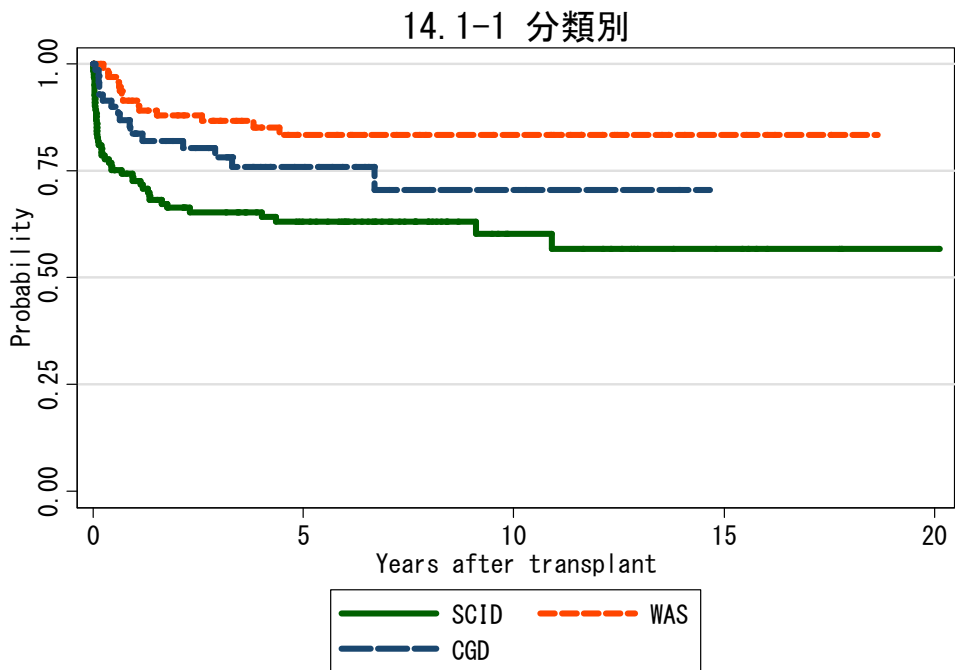
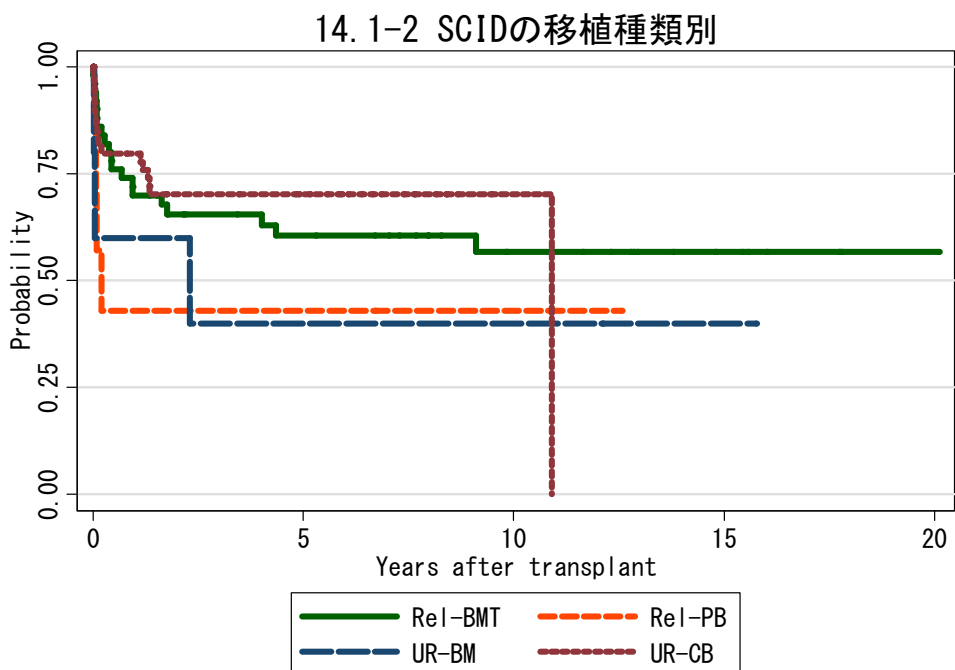


図 14 原発性免疫不全症での生存曲線

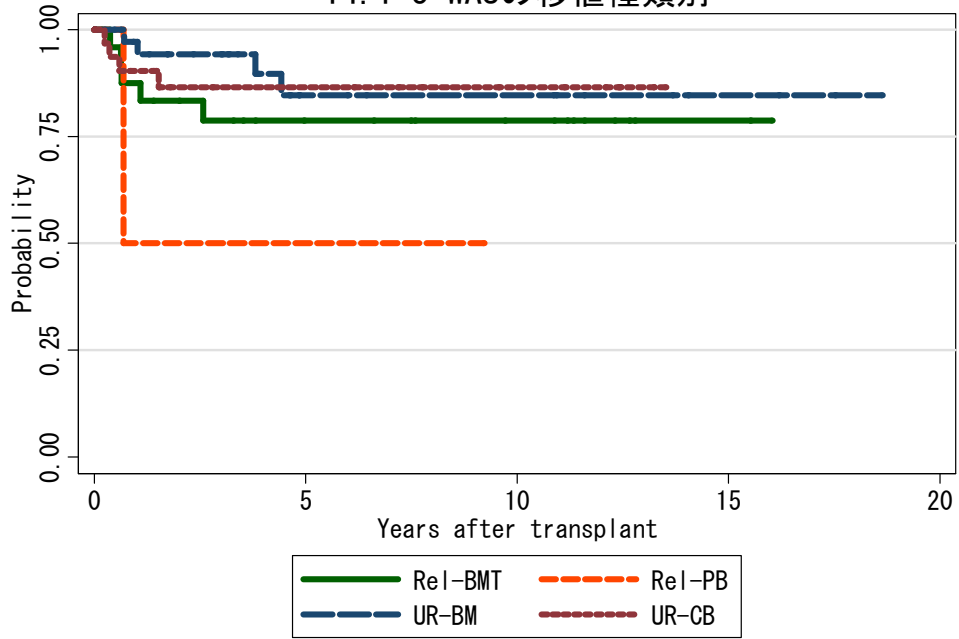


対象症例	症例数	移植後 1年			移植後 5年		
		生存率	95%信頼区間	観察症例数	生存率	95%信頼区間	観察症例数
① SCID	121	72.6%	63.7-79.7%	83	63.1%	53.5-71.2%	54
② WAS	96	91.4%	83.5-95.6%	81	83.4%	73.3-89.9%	44
③ CGD	69	83.7%	72.5-90.6%	51	75.9%	63.0-84.9%	25



対象症例	症例数	移植後 1年			移植後 5年		
		生存率	95%信頼区間	観察症例数	生存率	95%信頼区間	観察症例数
① Rel-BMT	50	69.9%	55.1-80.6%	34	60.5%	45.1-72.8%	24
② Rel-PB	7	42.9%	9.8-73.4%	3	42.9%	9.8-73.4%	3
③ UR-BM	5	60.0%	12.6-88.2%	3	40.0%	5.2-75.3%	2
④ UR-CB	59	79.7%	67.0-87.9%	43	70.2%	56.4-80.3%	25

14. 1-3 WASの移植種別別



対象症例	症例数	移植後 1年			移植後 5年		
		生存率	95%信頼区間	観察症例数	生存率	95%信頼区間	観察症例数
① Rel-BMT	25	87.5%	66.1-95.8%	21	78.7%	56.1-90.6%	13
② Rel-PB	2	50.0%	0.6-91.0%	1	50.0%	0.6-91.0%	1
③ UR-BM	38	97.1%	81.4-99.6%	33	84.7%	63.2-94.2%	13
④ UR-CB	31	90.3%	72.9-96.8%	26	86.6%	67.9-94.8%	17