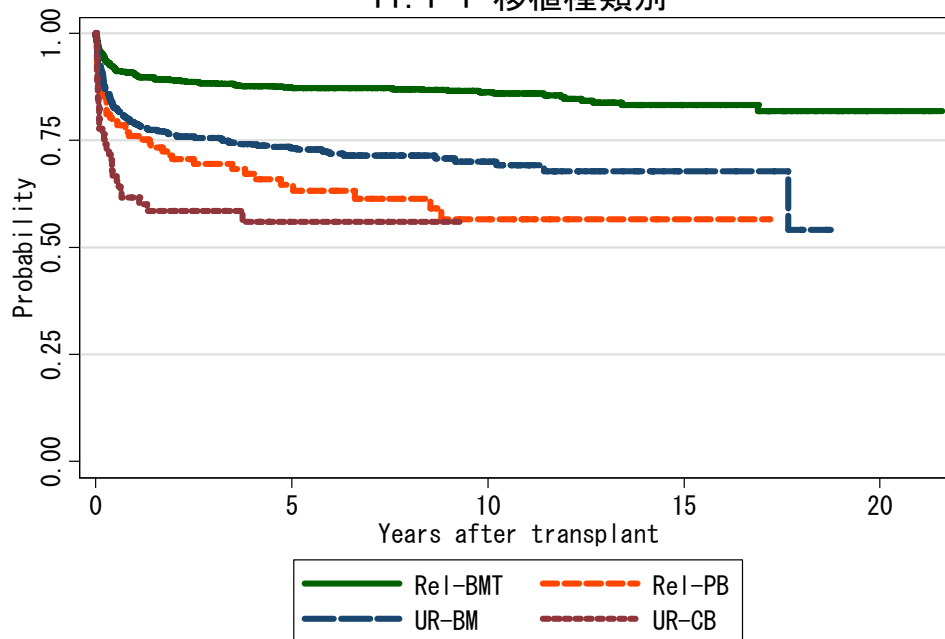


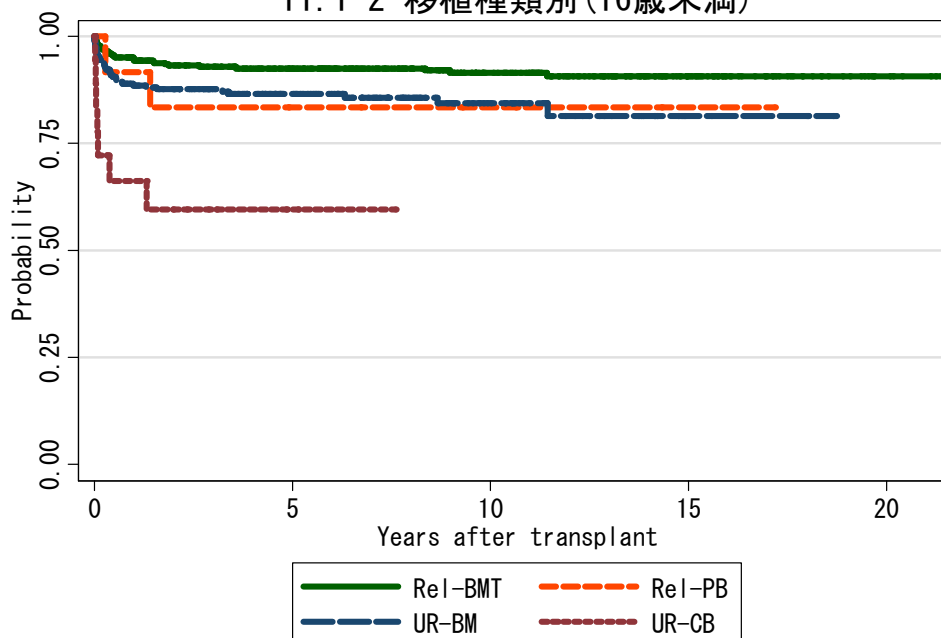
図 11 AA 症例での生存曲線

11.1-1 移植種別



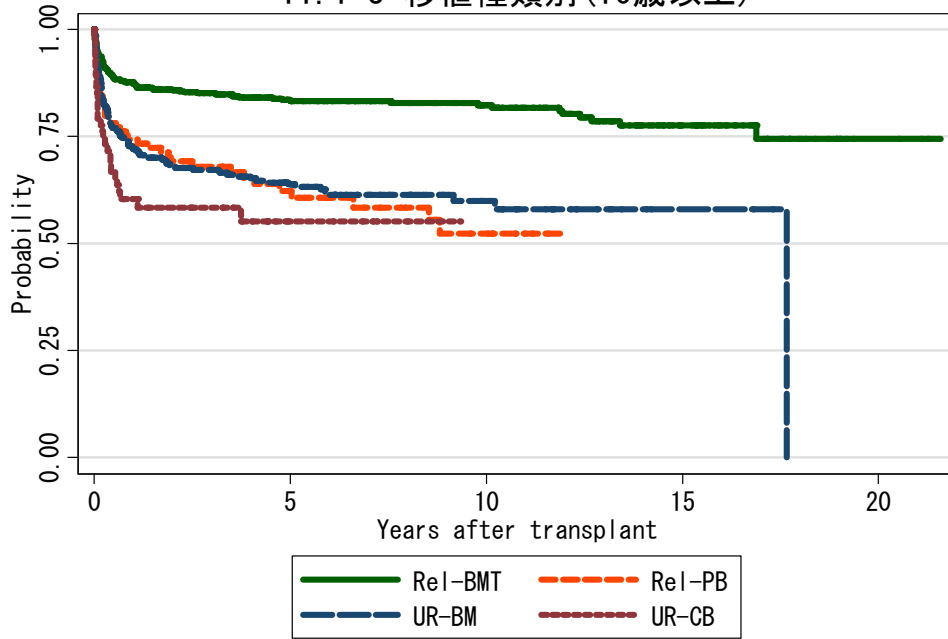
対象症例	症例数	移植後 1年			移植後 5年		
		生存率	95%信頼区間	観察症例数	生存率	95%信頼区間	観察症例数
① Rel-BMT	916	90.4%	88.3-92.2%	789	87.2%	84.8-89.3%	541
② Rel-PB	122	76.0%	67.4-82.7%	89	64.6%	54.8-72.8%	46
③ UR-BM	627	78.8%	75.3-81.8%	456	73.2%	69.3-76.6%	248
④ UR-CB	85	61.7%	50.3-71.2%	42	56.0%	43.7-66.5%	10

11.1-2 移植種別(16歳未満)



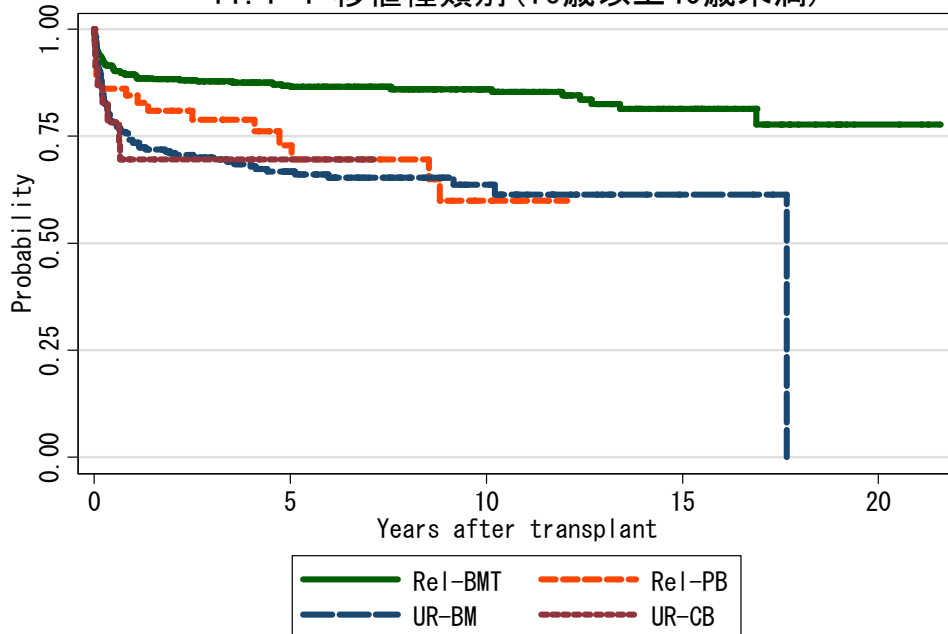
対象症例	症例数	移植後 1年			移植後 5年		
		生存率	95%信頼区間	観察症例数	生存率	95%信頼区間	観察症例数
① Rel-BMT	388	94.6%	91.8-96.4%	350	92.5%	89.4-94.8%	259
② Rel-PB	12	91.7%	53.9-98.8%	11	83.3%	48.2-95.6%	8
③ UR-BM	256	88.5%	83.9-91.9%	208	86.5%	81.5-90.3%	126
④ UR-CB	18	66.2%	39.6-83.2%	11	59.6%	33.1-78.5%	3

11.1-3 移植種類別(16歳以上)



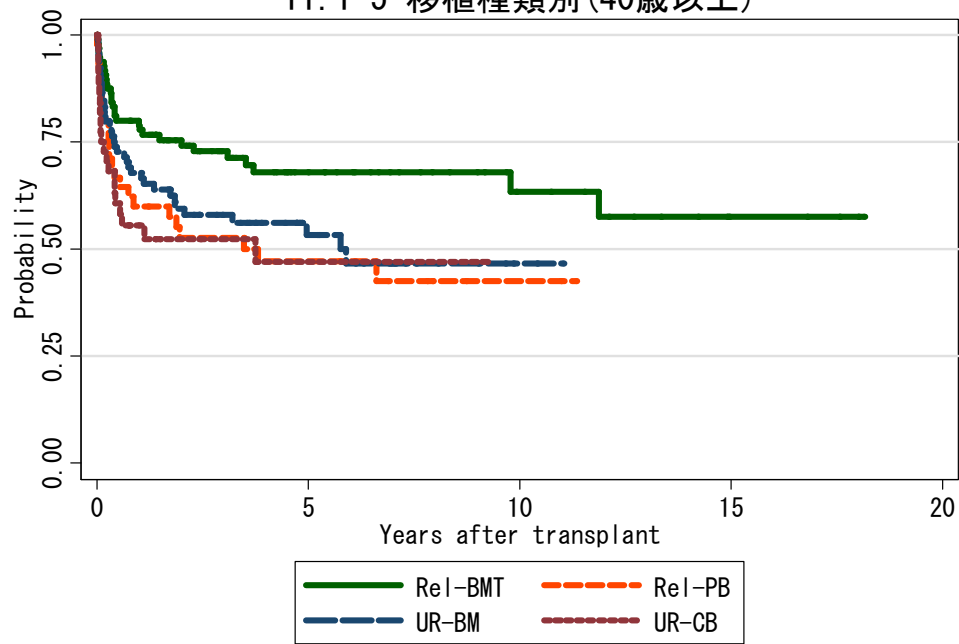
対象症例	症例数	移植後 1年			移植後 5年		
		生存率	95%信頼区間	観察症例数	生存率	95%信頼区間	観察症例数
① Rel-BMT	528	87.4%	84.3-90.0%	439	83.2%	79.6-86.3%	281
② Rel-PB	110	74.3%	65.0-81.5%	78	62.3%	51.6-71.2%	38
③ UR-BM	371	72.1%	67.2-76.4%	248	63.7%	58.2-68.7%	122
④ UR-CB	67	60.4%	47.5-71.1%	31	55.2%	41.3-67.0%	7

11.1-4 移植種類別(16歳以上40歳未満)



対象症例	症例数	移植後 1年			移植後 5年		
		生存率	95%信頼区間	観察症例数	生存率	95%信頼区間	観察症例数
① Rel-BMT	432	89.3%	86.0-91.9%	367	86.5%	82.7-89.4%	251
② Rel-PB	65	84.5%	73.1-91.3%	51	72.9%	58.1-83.2%	22
③ UR-BM	282	73.4%	67.8-78.2%	193	66.8%	60.6-72.2%	103
④ UR-CB	23	69.6%	46.6-84.2%	13	69.6%	46.6-84.2%	4

11.1-5 移植種別(40歳以上)



対象症例	症例数	移植後 1年			移植後 5年		
		生存率	95%信頼区間	観察症例数	生存率	95%信頼区間	観察症例数
① Rel-BMT	96	78.9%	69.2-85.8%	72	67.9%	56.6-76.8%	30
② Rel-PB	45	60.0%	44.3-72.6%	27	47.2%	31.7-61.2%	16
③ UR-BM	89	67.8%	56.8-76.5%	55	53.3%	40.9-64.2%	19
④ UR-CB	44	55.6%	39.4-69.0%	18	47.1%	29.7-62.7%	3