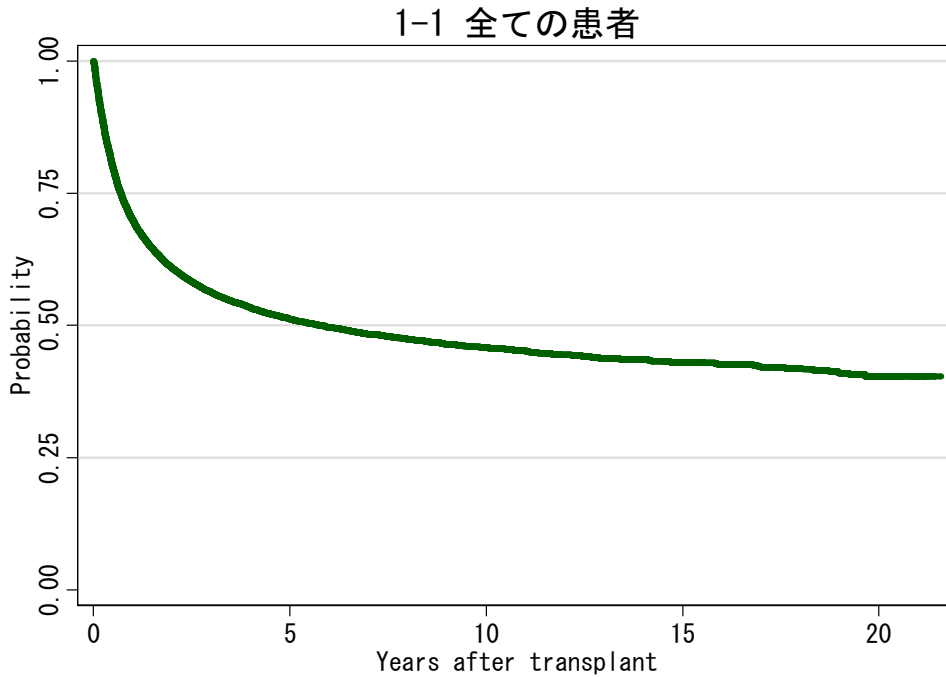
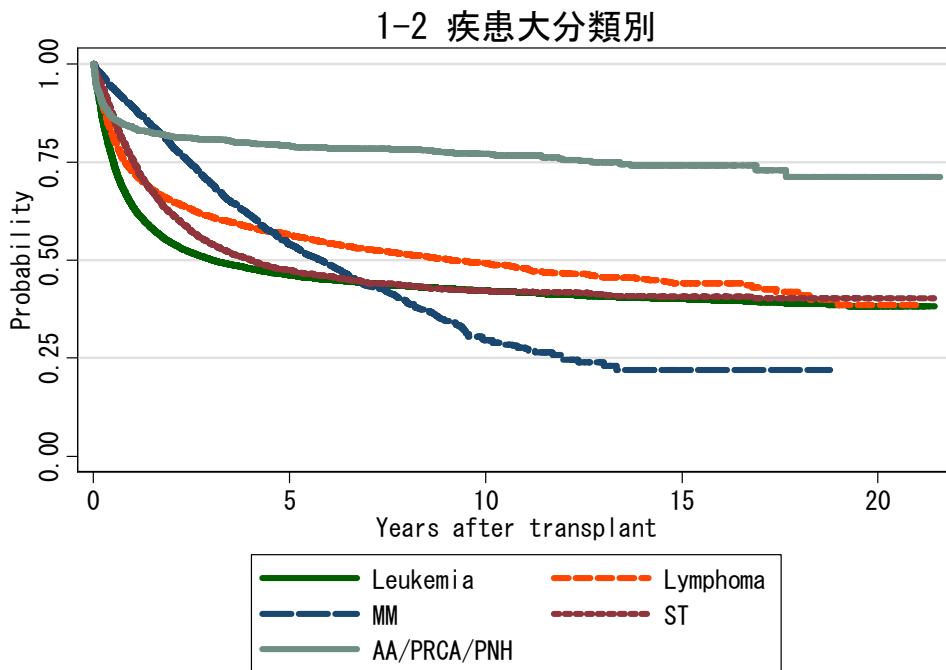


図1 疾患別生存曲線

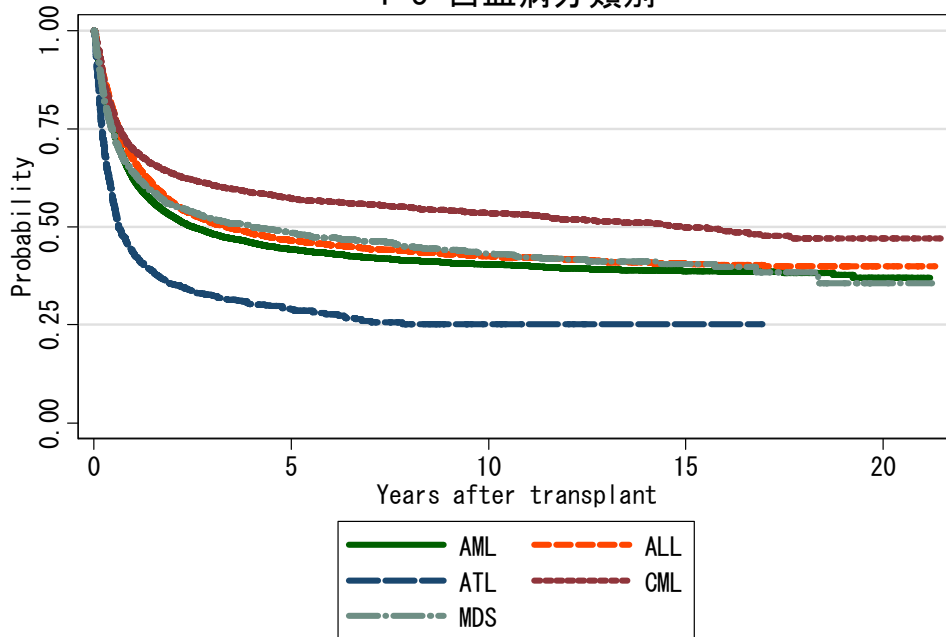


対象症例	症例数	移植後 1年			移植後 5年		
		生存率	95%信頼区間	観察症例数	生存率	95%信頼区間	観察症例数
① all Patients	53850	69.8%	69.4-70.2%	34808	51.2%	50.8-51.7%	15231



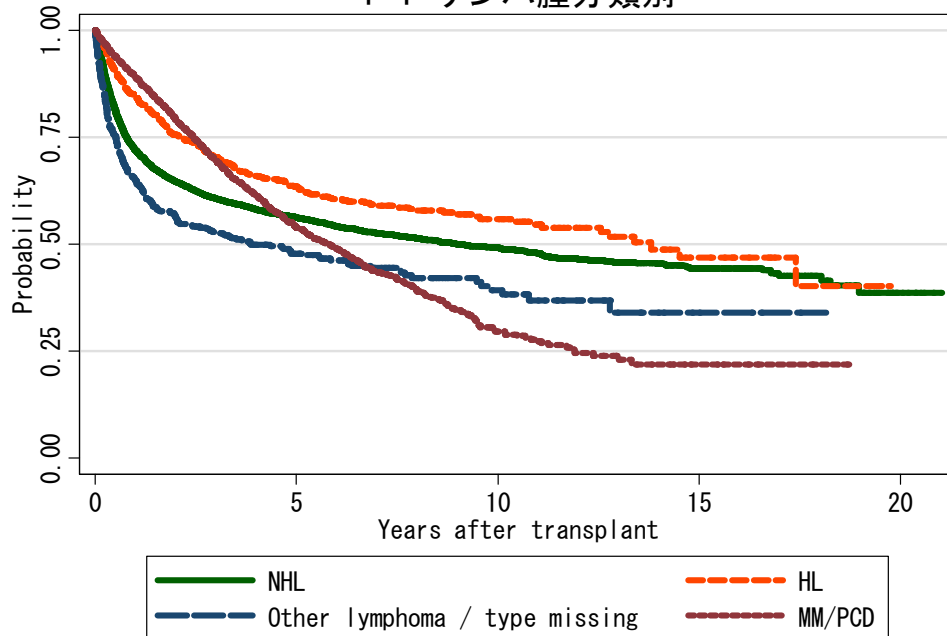
対象症例	症例数	移植後 1年			移植後 5年		
		生存率	95%信頼区間	観察症例数	生存率	95%信頼区間	観察症例数
① Leukemia	29047	63.6%	63.1-64.2%	17303	46.2%	45.5-46.8%	7936
② Lymphoma	12903	72.5%	71.8-73.3%	8526	56.3%	55.4-57.3%	3632
③ MM	4486	89.0%	88.0-89.9%	3527	53.9%	51.9-55.8%	896
④ ST	4248	75.5%	74.2-76.8%	3063	47.4%	45.8-49.0%	1359
⑤ AA/PRCA/PNH	1809	83.8%	82.0-85.4%	1422	79.1%	77.0-80.9%	873

1-3 白血病分類別



対象症例	症例数	移植後 1年			移植後 5年		
		生存率	95%信頼区間	観察症例数	生存率	95%信頼区間	観察症例数
① AML	12940	62.2%	61.3-63.0%	7468	44.3%	43.4-45.2%	3169
② ALL	7973	67.0%	65.9-68.0%	5036	46.5%	45.3-47.7%	2293
③ ATL	1210	43.4%	40.5-46.2%	472	28.9%	26.1-31.8%	141
④ CML	3064	69.6%	67.9-71.2%	2065	57.3%	55.4-59.0%	1395
⑤ MDS	2954	63.8%	62.0-65.5%	1749	48.4%	46.5-50.3%	743

1-4 リンパ腫分類別



対象症例	症例数	移植後 1年			移植後 5年		
		生存率	95%信頼区間	観察症例数	生存率	95%信頼区間	観察症例数
① NHL	11488	71.9%	71.1-72.8%	7549	56.2%	55.1-57.1%	3217
② HL	907	84.4%	81.8-86.7%	683	63.5%	59.8-67.0%	284
③ Other	508	65.0%	60.6-69.1%	295	47.8%	43.0-52.5%	131
④ MM/PCD	4486	89.0%	88.0-89.9%	3527	53.9%	51.9-55.8%	896