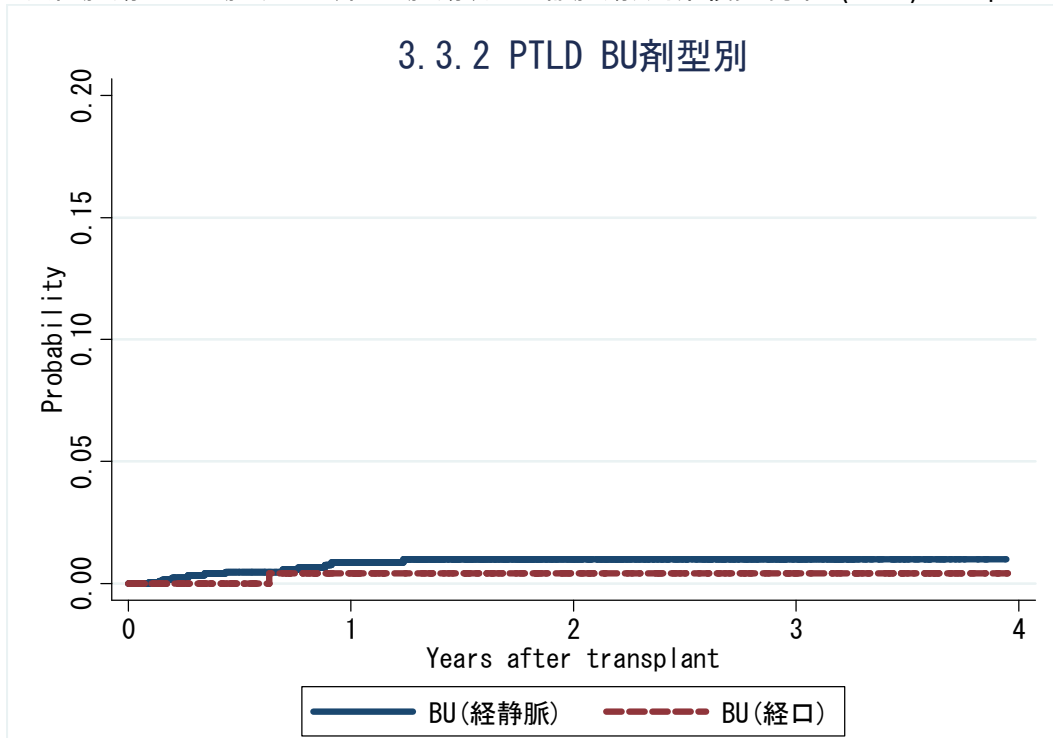
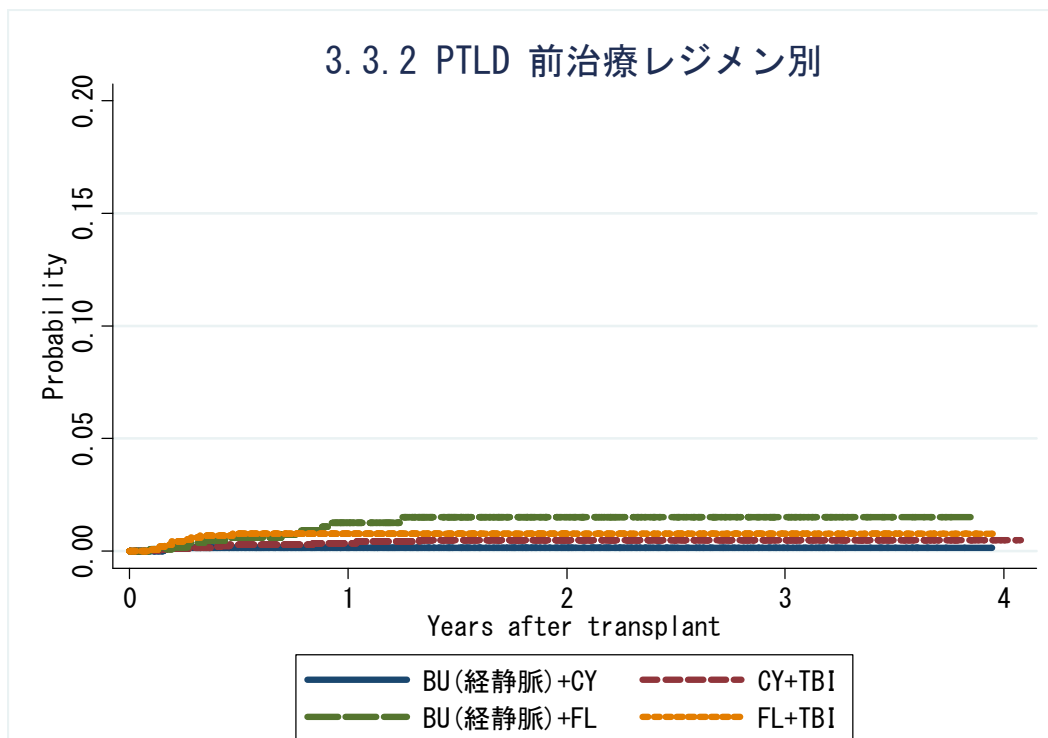


3.3.2 二次性腫瘍 がん腫 (PTLD、固形腫瘍、造血器腫瘍) 別累積発現率 (PTLD) Kaplan-Meier (KM) 法



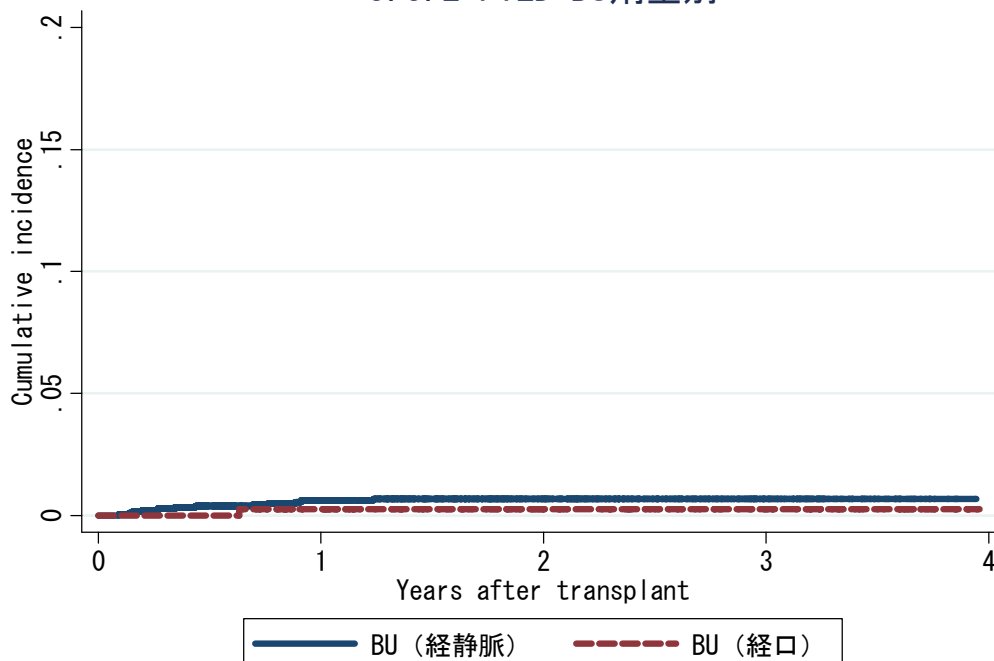
対象症例	症例数	移植後 1年			移植後 2年			移植後 3年		
		発現率	95%信頼区間	観察症例数	発現率	95%信頼区間	観察症例数	発現率	95%信頼区間	観察症例数
① BU(経静脈)	2146	0.8%	0.5-1.5%	905	1.0%	0.6-1.7%	396	1.0%	0.6-1.7%	111
② BU(経口)	412	0.4%	0.1-2.9%	203	0.4%	0.1-2.9%	129	0.4%	0.1-2.9%	71



対象症例	症例数	移植後 1年			移植後 2年			移植後 3年		
		発現率	95%信頼区間	観察症例数	発現率	95%信頼区間	観察症例数	発現率	95%信頼区間	観察症例数
① BU (iv) +CY	675	0.2%	0.0-1.2%	329	0.2%	0.0-1.2%	167	0.2%	0.0-1.2%	48
② CY+TBI	2820	0.4%	0.2-0.7%	1523	0.5%	0.3-1.0%	750	0.5%	0.3-1.0%	283
③ BU (iv) +FL	1346	1.3%	0.7-2.4%	508	1.5%	0.8-2.8%	197	1.5%	0.8-2.8%	56
④ FL+TBI	1655	0.8%	0.4-1.5%	710	0.8%	0.4-1.5%	326	0.8%	0.4-1.5%	123

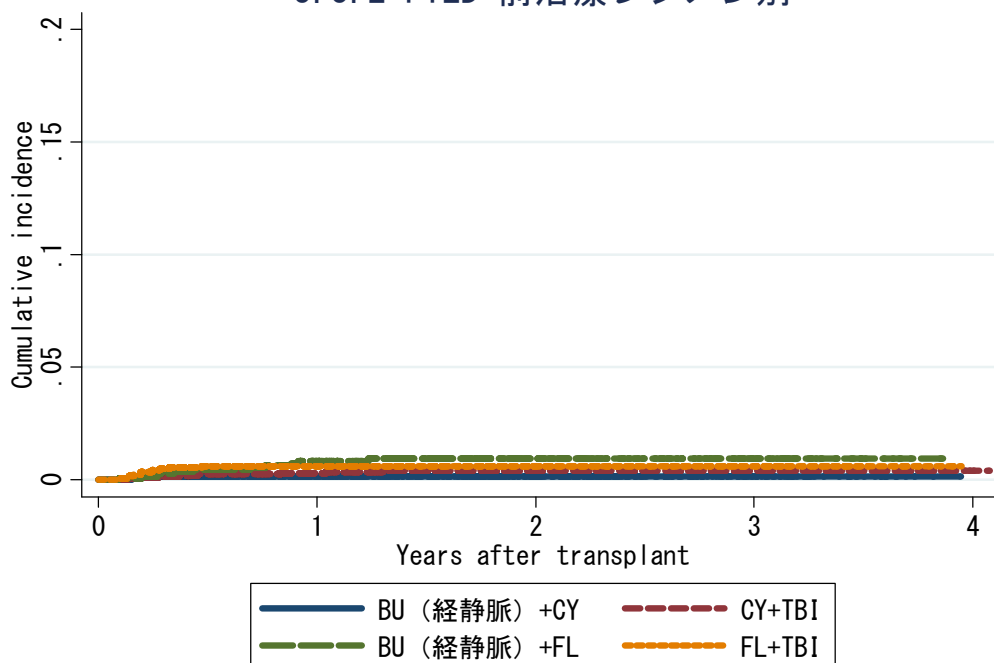
3.3.2 二次性腫瘍 がん腫(PTLD、固形腫瘍、造血器腫瘍)別累積発現率 (PTLD) Cumulative incidence (CI) 法

3.3.2 PTLD BU剤型別



対象症例	症例数	移植後 1年			移植後 2年			移植後 3年		
		発現率	95%信頼区間	観察症例数	発現率	95%信頼区間	観察症例数	発現率	95%信頼区間	観察症例数
① BU(経静脈)	2146	0.6%	0.3-1.0%	905	0.7%	0.4-1.1%	396	0.7%	0.4-1.1%	111
② BU(経口)	412	0.3%	0.0-1.4%	203	0.3%	0.0-1.4%	129	0.3%	0.0-1.4%	71

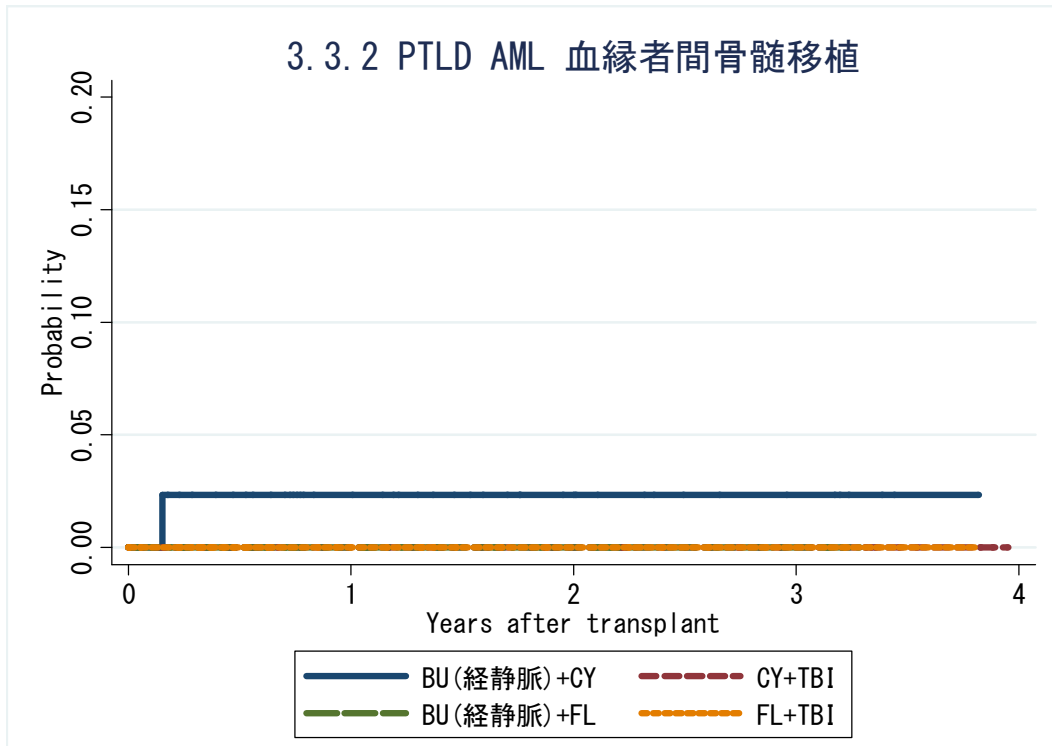
3.3.2 PTLD 前治療レジメン別



対象症例	症例数	移植後 1年			移植後 2年			移植後 3年		
		発現率	95%信頼区間	観察症例数	発現率	95%信頼区間	観察症例数	発現率	95%信頼区間	観察症例数
① BU (iv) +CY	675	0.1%	0.0-0.8%	329	0.1%	0.0-0.8%	167	0.1%	0.0-0.8%	48
② CY+TBI	2820	0.3%	0.1-0.6%	1523	0.4%	0.2-0.7%	750	0.4%	0.2-0.7%	283
③ BU (iv) +FL	1346	0.8%	0.4-1.5%	508	0.9%	0.5-1.7%	197	0.9%	0.5-1.7%	56
④ FL+TBI	1655	0.6%	0.3-1.1%	710	0.6%	0.3-1.1%	326	0.6%	0.3-1.1%	123

KM法

### 3.3.2 PTLD AML 血縁者間骨髓移植



対象症例	症例数	移植後 1年			移植後 2年			移植後 3年		
		発現率	95%信頼区間	観察症例数	発現率	95%信頼区間	観察症例数	発現率	95%信頼区間	観察症例数
① BU (iv) +CY	47	2.3%	0.3-15.4%	27	2.3%	0.3-15.4%	14	2.3%	0.3-15.4%	6
② CY+TBI	161	0.0%	.	97	0.0%	.	47	0.0%	.	12
③ BU (iv) +FL	54	0.0%	.	27	0.0%	.	11	0.0%	.	4
④ FL+TBI	55	0.0%	.	20	0.0%	.	9	0.0%	.	3

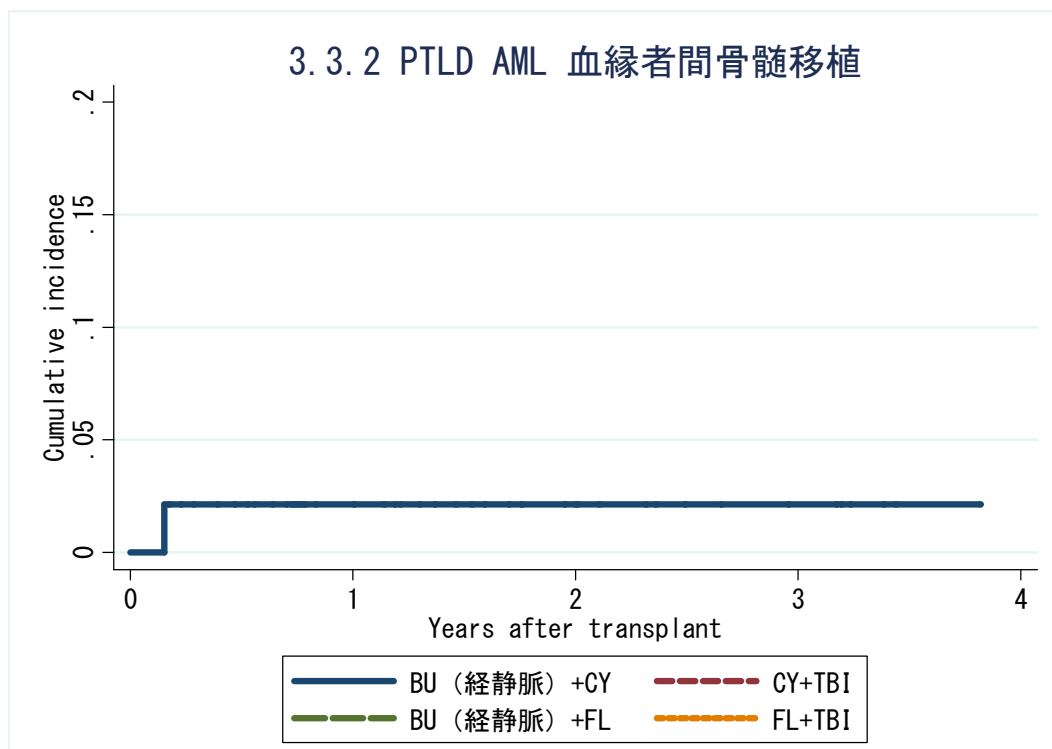
### 3.3.2 PTLD AML 血縁者間末梢血幹細胞移植

発現症例なし

対象症例	症例数	移植後 1年			移植後 2年			移植後 3年		
		発現率	95%信頼区間	観察症例数	発現率	95%信頼区間	観察症例数	発現率	95%信頼区間	観察症例数
① BU (iv) +CY	69	0.0%	.	34	0.0%	.	15	0.0%	.	3
② CY+TBI	145	0.0%	.	80	0.0%	.	40	0.0%	.	13
③ BU (iv) +FL	142	0.0%	.	47	0.0%	.	11	0.0%	.	1
④ FL+TBI	45	0.0%	.	21	0.0%	.	9	0.0%	.	4

CI法

### 3.3.2 PTLD AML 血縁者間骨髓移植



対象症例	症例数	移植後 1年			移植後 2年			移植後 3年		
		発現率	95%信頼区間	観察症例数	発現率	95%信頼区間	観察症例数	発現率	95%信頼区間	観察症例数
① BU (iv) +CY	47	2.1%	0.2-9.8%	27	2.1%	0.2-9.8%	14	2.1%	0.2-9.8%	6
② CY+TBI	161	0.0%	.	97	0.0%	.	47	0.0%	.	12
③ BU (iv) +FL	54	0.0%	.	27	0.0%	.	11	0.0%	.	4
④ FL+TBI	55	0.0%	.	20	0.0%	.	9	0.0%	.	3

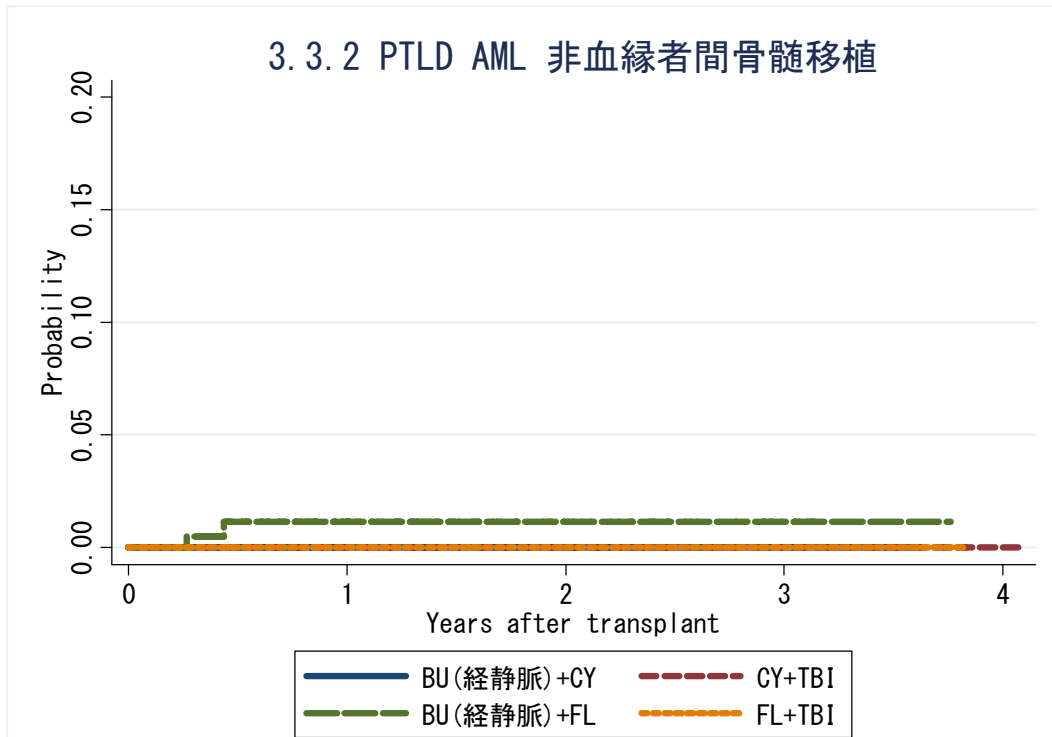
### 3.3.2 PTLD AML 血縁者間末梢血幹細胞移植

発現症例なし

対象症例	症例数	移植後 1年			移植後 2年			移植後 3年		
		発現率	95%信頼区間	観察症例数	発現率	95%信頼区間	観察症例数	発現率	95%信頼区間	観察症例数
① BU (iv) +CY	69	0.0%	.	34	0.0%	.	15	0.0%	.	3
② CY+TBI	145	0.0%	.	80	0.0%	.	40	0.0%	.	13
③ BU (iv) +FL	142	0.0%	.	47	0.0%	.	11	0.0%	.	1
④ FL+TBI	45	0.0%	.	21	0.0%	.	9	0.0%	.	4

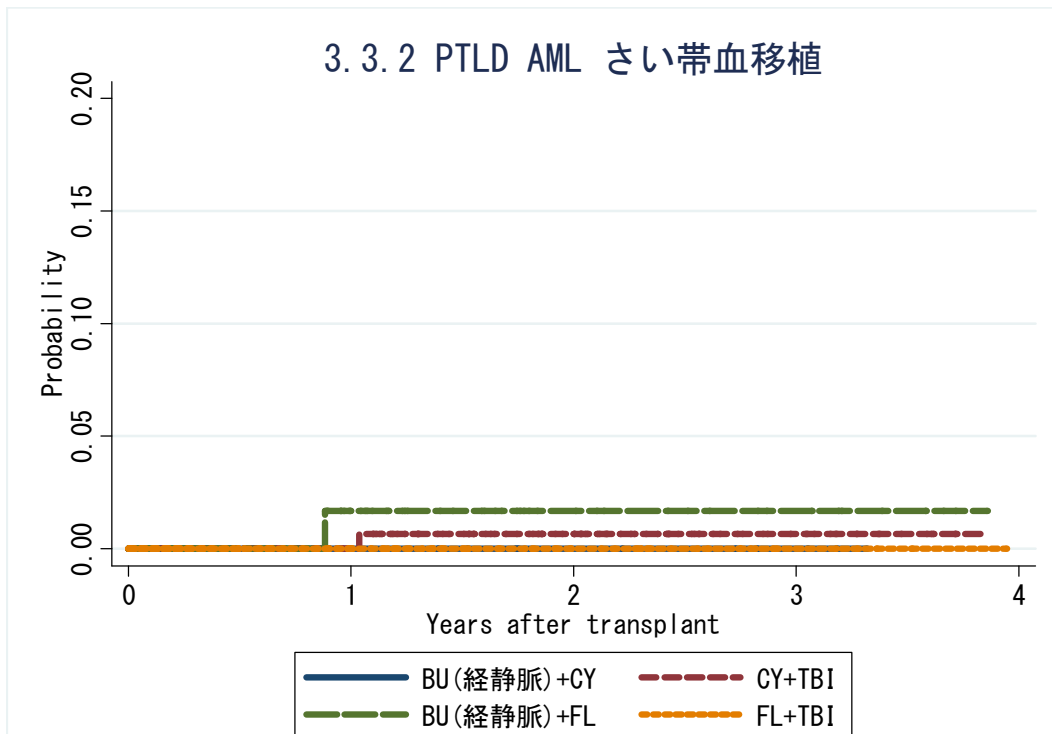
KM法

### 3.3.2 PTLD AML 非血縁者間骨髓移植



対象症例	症例数	移植後 1年			移植後 2年			移植後 3年		
		発現率	95%信頼区間	観察症例数	発現率	95%信頼区間	観察症例数	発現率	95%信頼区間	観察症例数
① BU (iv)+CY	187	0.0%	.	80	0.0%	.	37	0.0%	.	8
② CY+TBI	475	0.0%	.	245	0.0%	.	118	0.0%	.	47
③ BU (iv)+FL	250	1.1%	0.3-4.5%	91	1.1%	0.3-4.5%	36	1.1%	0.3-4.5%	9
④ FL+TBI	146	0.0%	.	67	0.0%	.	29	0.0%	.	12

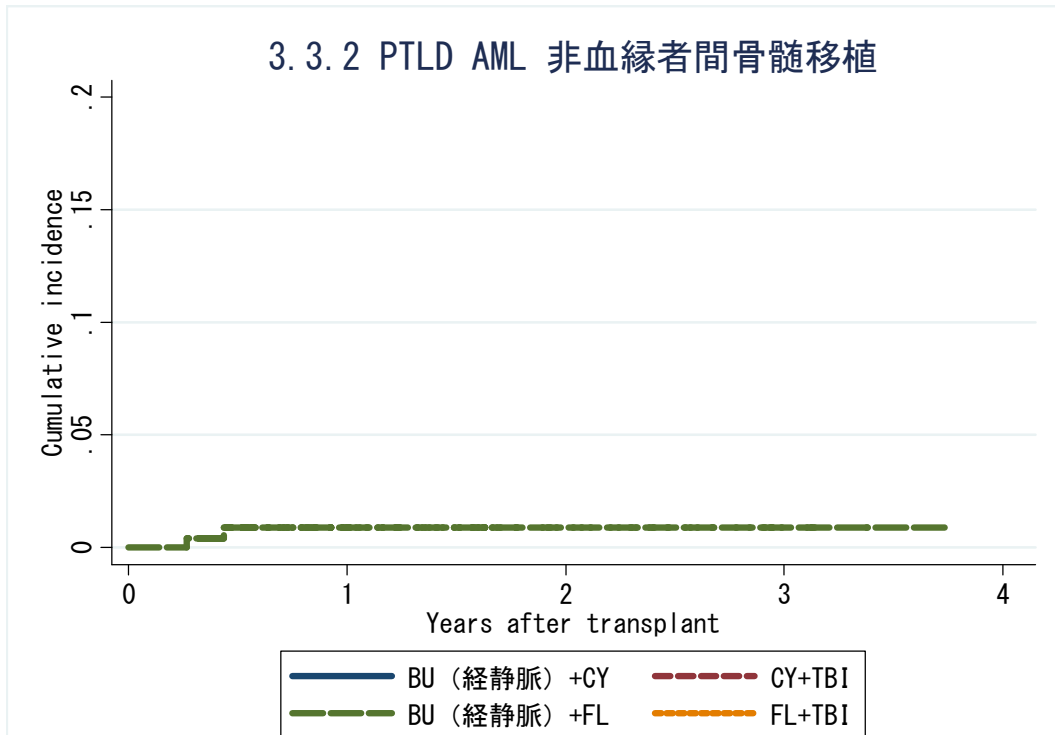
### 3.3.2 PTLD AML さい帯血移植



対象症例	症例数	移植後 1年			移植後 2年			移植後 3年		
		発現率	95%信頼区間	観察症例数	発現率	95%信頼区間	観察症例数	発現率	95%信頼区間	観察症例数
① BU (iv)+CY	30	0.0%	.	10	0.0%	.	6	0.0%	.	3
② CY+TBI	321	0.0%	.	153	0.7%	0.1-4.6%	82	0.7%	0.1-4.6%	32
③ BU (iv)+FL	183	1.7%	0.2-11.4%	51	1.7%	0.2-11.4%	18	1.7%	0.2-11.4%	10
④ FL+TBI	354	0.0%	.	114	0.0%	.	53	0.0%	.	16

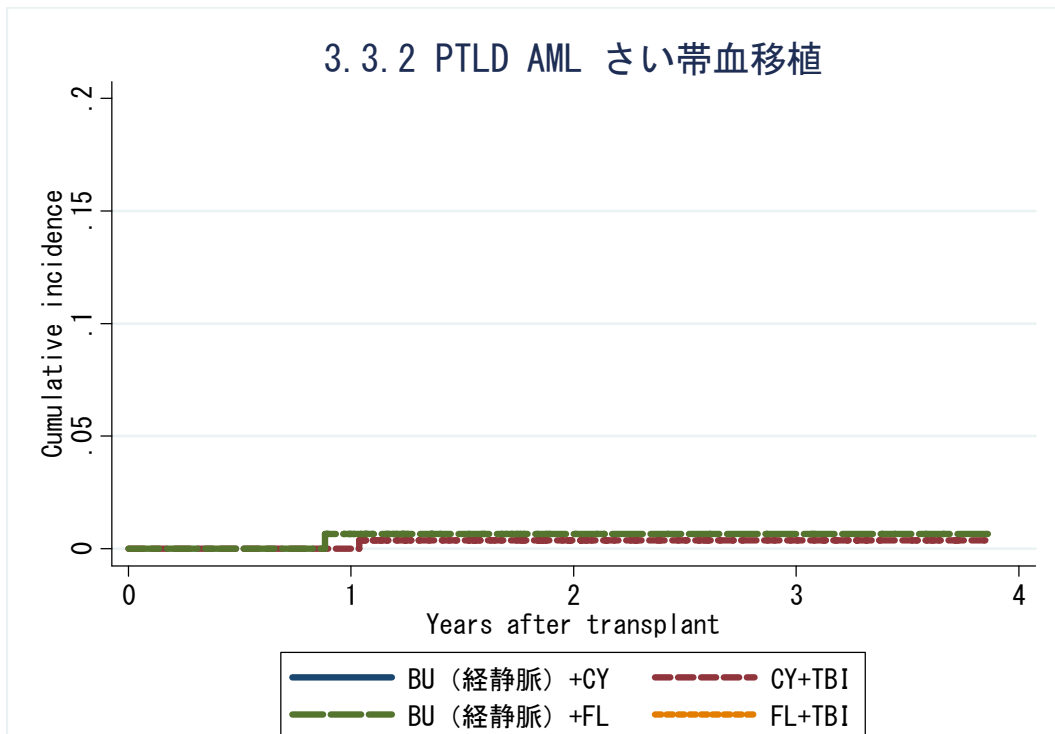
CI法

### 3. 3. 2 PTLD AML 非血縁者間骨髓移植



対象症例	症例数	移植後 1年			移植後 2年			移植後 3年		
		発現率	95%信頼区間	観察症例数	発現率	95%信頼区間	観察症例数	発現率	95%信頼区間	観察症例数
① BU (iv) +CY	187	0.0%	.	80	0.0%	.	37	0.0%	.	8
② CY+TBI	475	0.0%	.	245	0.0%	.	118	0.0%	.	47
③ BU (iv) +FL	250	0.9%	0.2-3.0%	91	0.9%	0.2-3.0%	36	0.9%	0.2-3.0%	9
④ FL+TBI	146	0.0%	.	67	0.0%	.	29	0.0%	.	12

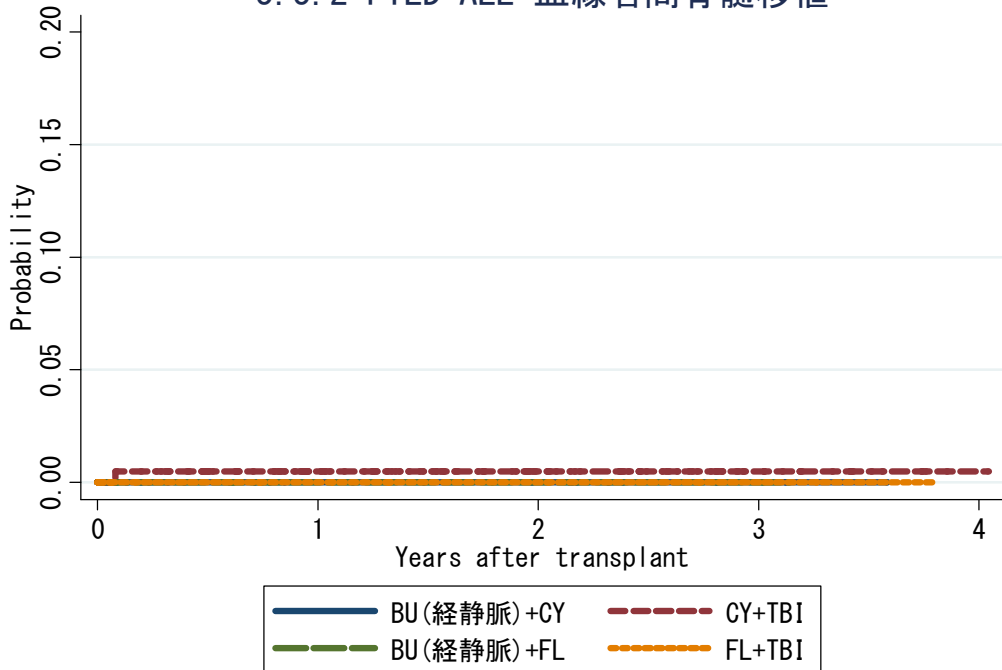
### 3. 3. 2 PTLD AML さい帯血移植



対象症例	症例数	移植後 1年			移植後 2年			移植後 3年		
		発現率	95%信頼区間	観察症例数	発現率	95%信頼区間	観察症例数	発現率	95%信頼区間	観察症例数
① BU (iv) +CY	30	0.0%	.	10	0.0%	.	6	0.0%	.	3
② CY+TBI	321	0.0%	.	153	0.4%	0.0-2.0%	82	0.4%	0.0-2.0%	32
③ BU (iv) +FL	183	0.7%	0.1-3.4%	51	0.7%	0.1-3.4%	18	0.7%	0.1-3.4%	10
④ FL+TBI	354	0.0%	.	114	0.0%	.	53	0.0%	.	16

KM法

### 3.3.2 PTLD ALL 血縁者間骨髓移植



対象症例	症例数	移植後 1年			移植後 2年			移植後 3年		
		発現率	95%信頼区間	観察症例数	発現率	95%信頼区間	観察症例数	発現率	95%信頼区間	観察症例数
① BU (iv) +CY	24	0.0%	.	12	0.0%	.	9	0.0%	.	2
② CY+TBI	202	0.5%	0.1-3.5%	139	0.5%	0.1-3.5%	78	0.5%	0.1-3.5%	29
③ BU (iv) +FL	8	0.0%	.	4	0.0%	.	3	0.0%	.	2
④ FL+TBI	29	0.0%	.	13	0.0%	.	6	0.0%	.	3

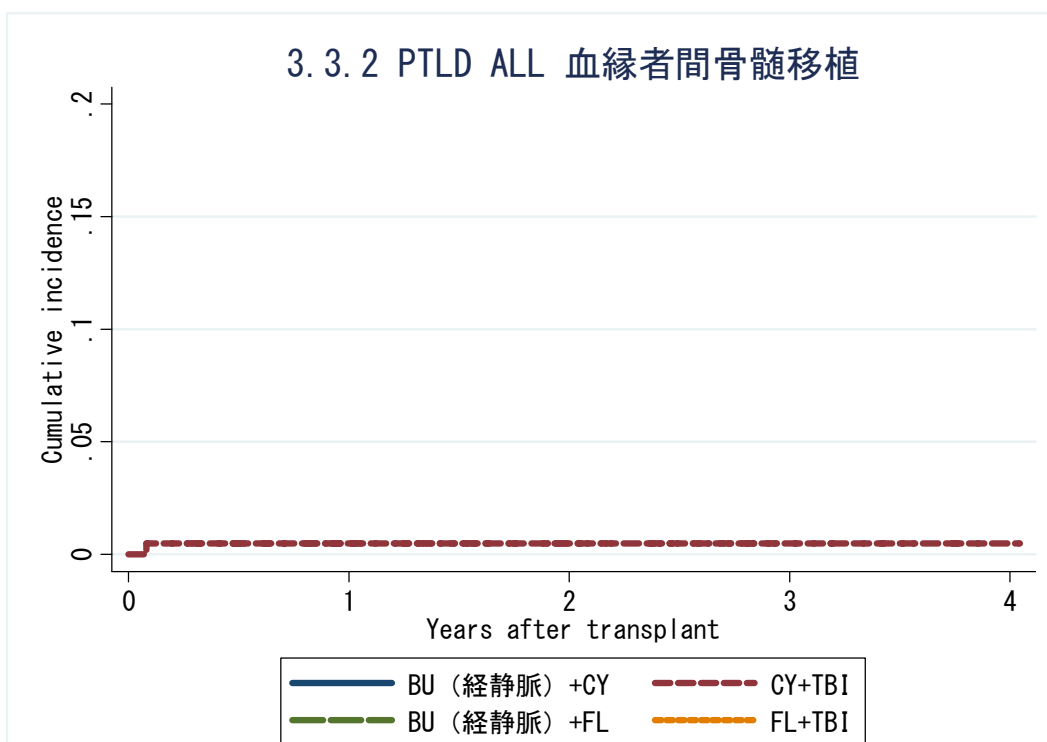
### 3.3.2 PTLD ALL 血縁者間末梢血幹細胞移植

発現症例なし

対象症例	症例数	移植後 1年			移植後 2年			移植後 3年		
		発現率	95%信頼区間	観察症例数	発現率	95%信頼区間	観察症例数	発現率	95%信頼区間	観察症例数
① BU (iv) +CY	10	0.0%	.	3	0.0%	.	2	0.0%	.	1
② CY+TBI	115	0.0%	.	67	0.0%	.	36	0.0%	.	13
③ BU (iv) +FL	26	0.0%	.	6	0.0%	.	1	0.0%	.	1
④ FL+TBI	24	0.0%	.	8	0.0%	.	3	0.0%	.	2

CI法

### 3.3.2 PTLD ALL 血縁者間骨髓移植



対象症例	症例数	移植後 1年			移植後 2年			移植後 3年		
		発現率	95%信頼区間	観察症例数	発現率	95%信頼区間	観察症例数	発現率	95%信頼区間	観察症例数
① BU (iv) +CY	24	0.0%	.	12	0.0%	.	9	0.0%	.	2
② CY+TBI	202	0.5%	0.0-2.5%	139	0.5%	0.0-2.5%	78	0.5%	0.0-2.5%	29
③ BU (iv) +FL	8	0.0%	.	4	0.0%	.	3	0.0%	.	2
④ FL+TBI	29	0.0%	.	13	0.0%	.	6	0.0%	.	3

### 3.3.2 PTLD ALL 血縁者間末梢血幹細胞移植

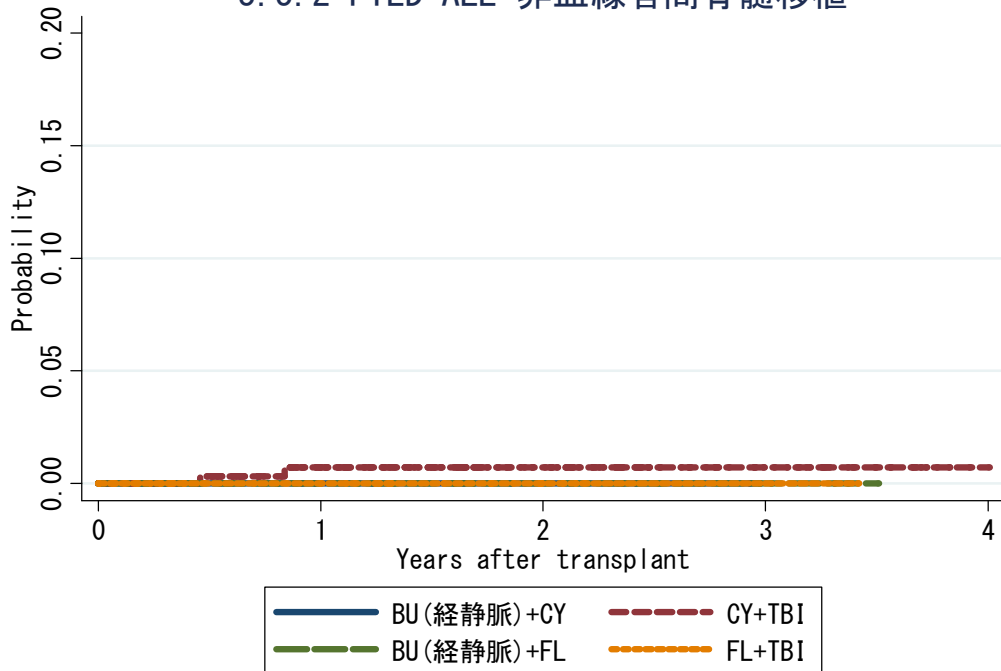
発現症例なし

対象症例	症例数	移植後 1年			移植後 2年			移植後 3年		
		発現率	95%信頼区間	観察症例数	発現率	95%信頼区間	観察症例数	発現率	95%信頼区間	観察症例数
① BU (iv) +CY	10	0.0%	.	3	0.0%	.	2	0.0%	.	1
② CY+TBI	115	0.0%	.	67	0.0%	.	36	0.0%	.	13
③ BU (iv) +FL	26	0.0%	.	6	0.0%	.	1	0.0%	.	1
④ FL+TBI	24	0.0%	.	8	0.0%	.	3	0.0%	.	2



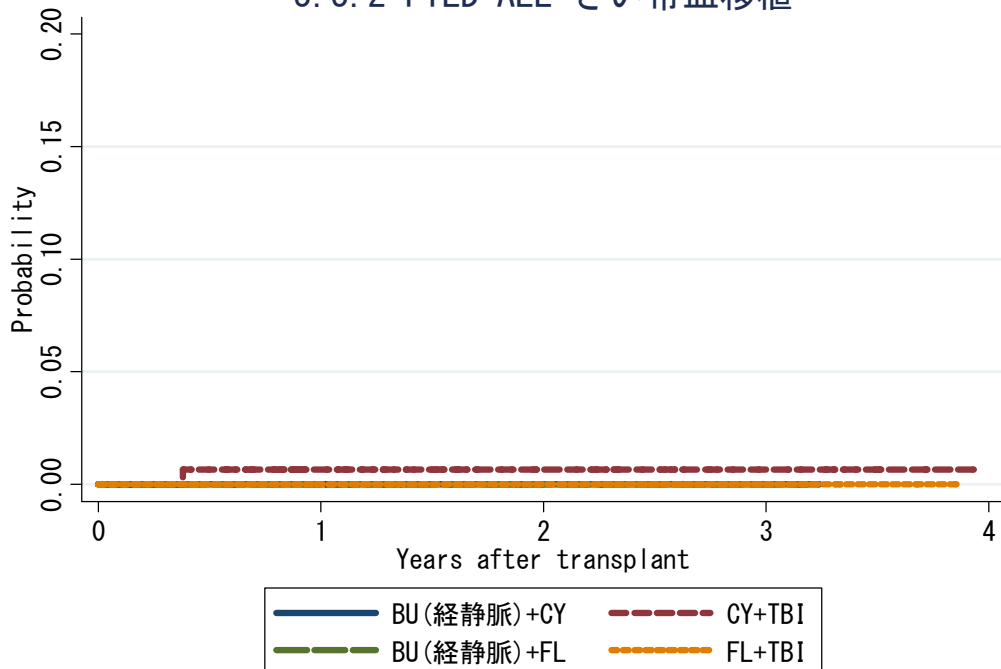
KM法

### 3.3.2 PTLD ALL 非血縁者間骨髓移植



対象症例	症例数	移植後 1年			移植後 2年			移植後 3年		
		発現率	95%信頼区間	観察症例数	発現率	95%信頼区間	観察症例数	発現率	95%信頼区間	観察症例数
① BU (iv) +CY	37	0.0%	.	13	0.0%	.	8	.	.	.
② CY+TBI	410	0.7%	0.2-2.9%	229	0.7%	0.2-2.9%	111	0.7%	0.2-2.9%	39
③ BU (iv) +FL	41	0.0%	.	18	0.0%	.	10	0.0%	.	4
④ FL+TBI	61	0.0%	.	29	0.0%	.	8	0.0%	.	1

### 3.3.2 PTLD ALL さい帯血移植



対象症例	症例数	移植後 1年			移植後 2年			移植後 3年		
		発現率	95%信頼区間	観察症例数	発現率	95%信頼区間	観察症例数	発現率	95%信頼区間	観察症例数
① BU (iv) +CY	31	0.0%	.	21	0.0%	.	6	0.0%	.	2
② CY+TBI	203	0.7%	0.1-4.5%	109	0.7%	0.1-4.5%	52	0.7%	0.1-4.5%	20
③ BU (iv) +FL	26	0.0%	.	6	0.0%	.	2	0.0%	.	1
④ FL+TBI	94	0.0%	.	35	0.0%	.	16	0.0%	.	6

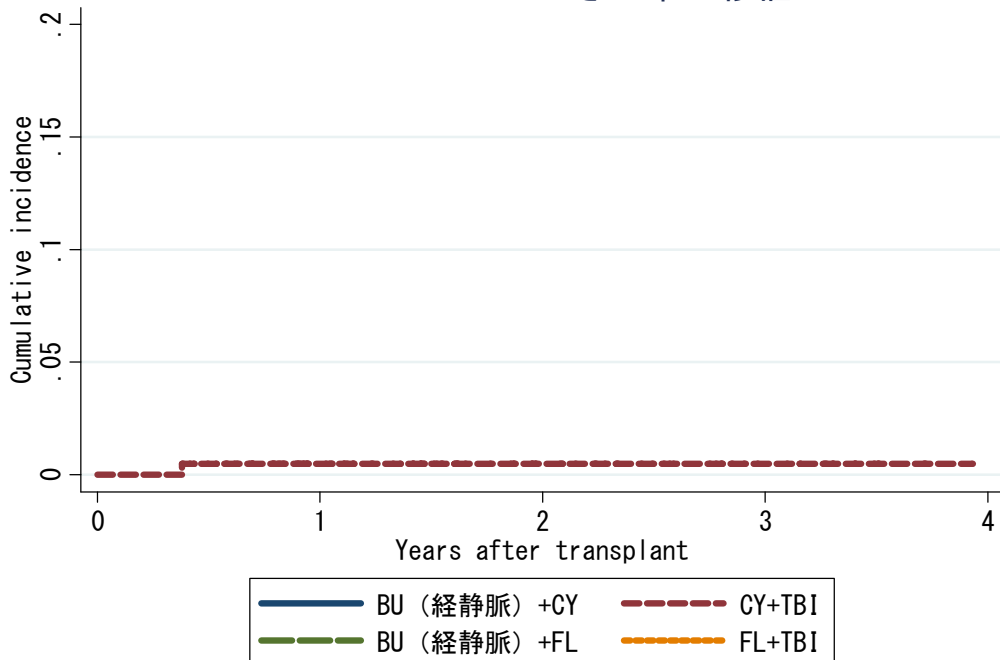
CI法

### 3.3.2 PTLD ALL 非血縁者間骨髓移植



対象症例	症例数	移植後 1年			移植後 2年			移植後 3年		
		発現率	95%信頼区間	観察症例数	発現率	95%信頼区間	観察症例数	発現率	95%信頼区間	観察症例数
① BU (iv) +CY	37	0.0%	.	13	0.0%	.	8	.	.	.
② CY+TBI	410	0.6%	0.1-2.0%	229	0.6%	0.1-2.0%	111	0.6%	0.1-2.0%	39
③ BU (iv) +FL	41	0.0%	.	18	0.0%	.	10	0.0%	.	4
④ FL+TBI	61	0.0%	.	29	0.0%	.	8	0.0%	.	1

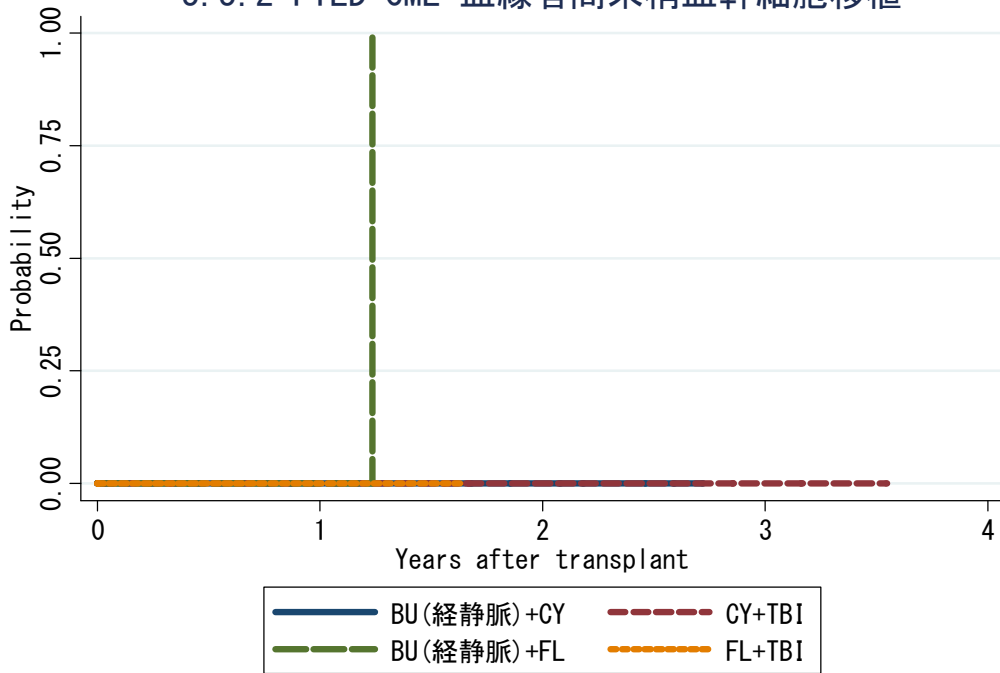
### 3.3.2 PTLD ALL さい帯血移植



対象症例	症例数	移植後 1年			移植後 2年			移植後 3年		
		発現率	95%信頼区間	観察症例数	発現率	95%信頼区間	観察症例数	発現率	95%信頼区間	観察症例数
① BU (iv) +CY	31	0.0%	.	21	0.0%	.	6	0.0%	.	2
② CY+TBI	203	0.5%	0.0-2.6%	109	0.5%	0.0-2.6%	52	0.5%	0.0-2.6%	20
③ BU (iv) +FL	26	0.0%	.	6	0.0%	.	2	0.0%	.	1
④ FL+TBI	94	0.0%	.	35	0.0%	.	16	0.0%	.	6

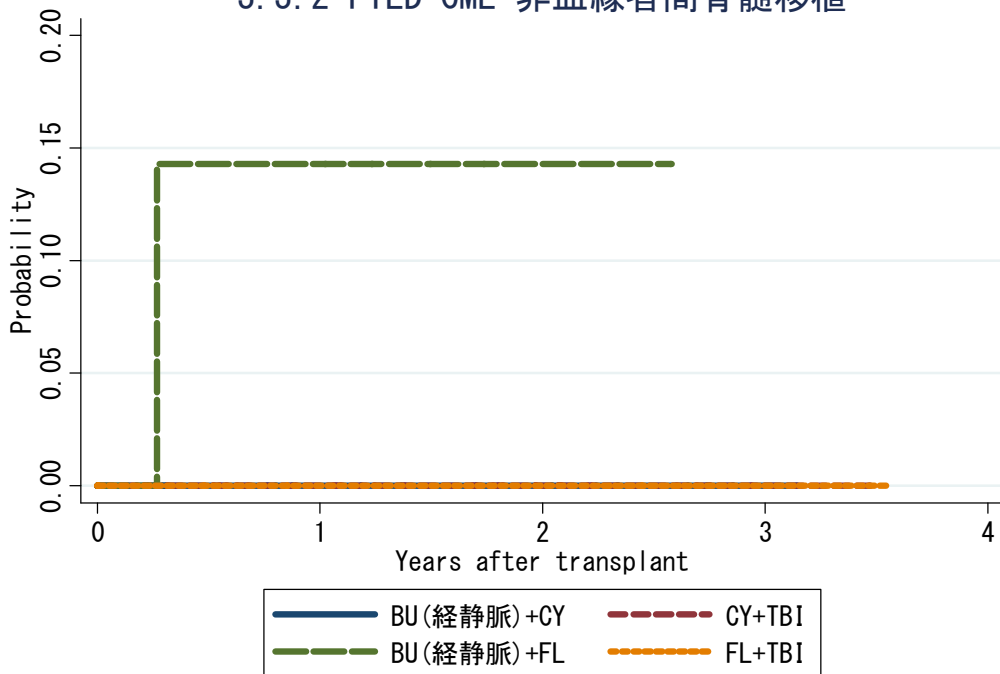
KM法

### 3.3.2 PTLD CML 血縁者間末梢血幹細胞移植



対象症例	症例数	移植後 1年			移植後 2年			移植後 3年		
		発現率	95%信頼区間	観察症例数	発現率	95%信頼区間	観察症例数	発現率	95%信頼区間	観察症例数
① BU (iv) +CY	11	0.0%	.	7	0.0%	.	5	.	.	.
② CY+TBI	9	0.0%	.	6	0.0%	.	3	0.0%	.	2
③ BU (iv) +FL	3	0.0%	.	1	.	.	.	.	.	.
④ FL+TBI	2	0.0%	.	1	.	.	.	.	.	.

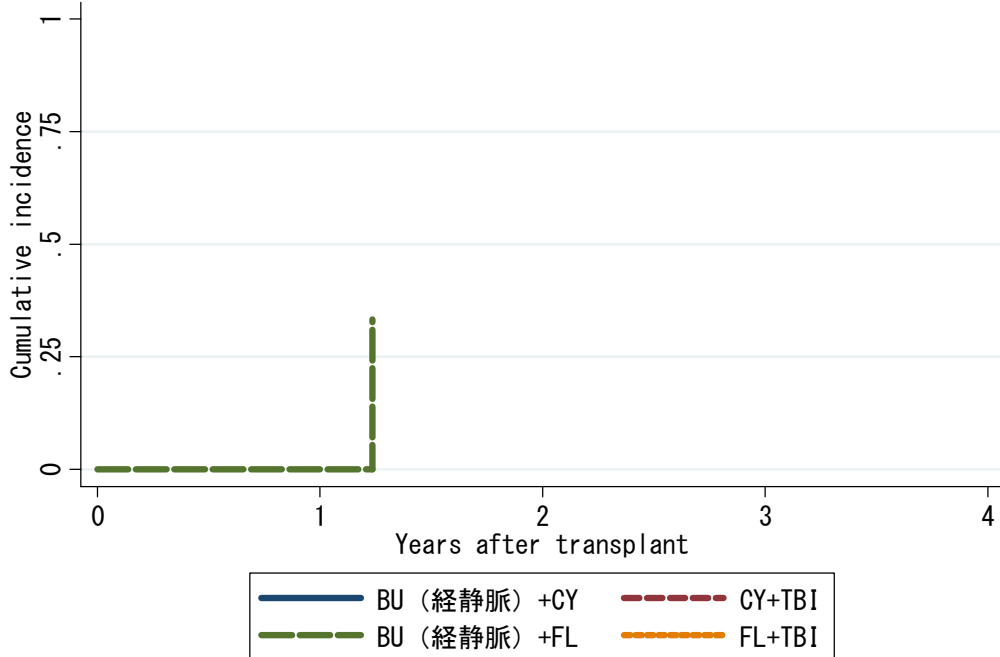
### 3.3.2 PTLD CML 非血縁者間骨髓移植



対象症例	症例数	移植後 1年			移植後 2年			移植後 3年		
		発現率	95%信頼区間	観察症例数	発現率	95%信頼区間	観察症例数	発現率	95%信頼区間	観察症例数
① BU (iv) +CY	19	0.0%	.	11	0.0%	.	8	0.0%	.	1
② CY+TBI	42	0.0%	.	28	0.0%	.	14	0.0%	.	2
③ BU (iv) +FL	7	14.3%	2.1-66.6%	6	14.3%	2.1-66.6%	1	.	.	.
④ FL+TBI	6	0.0%	.	3	0.0%	.	2	0.0%	.	1

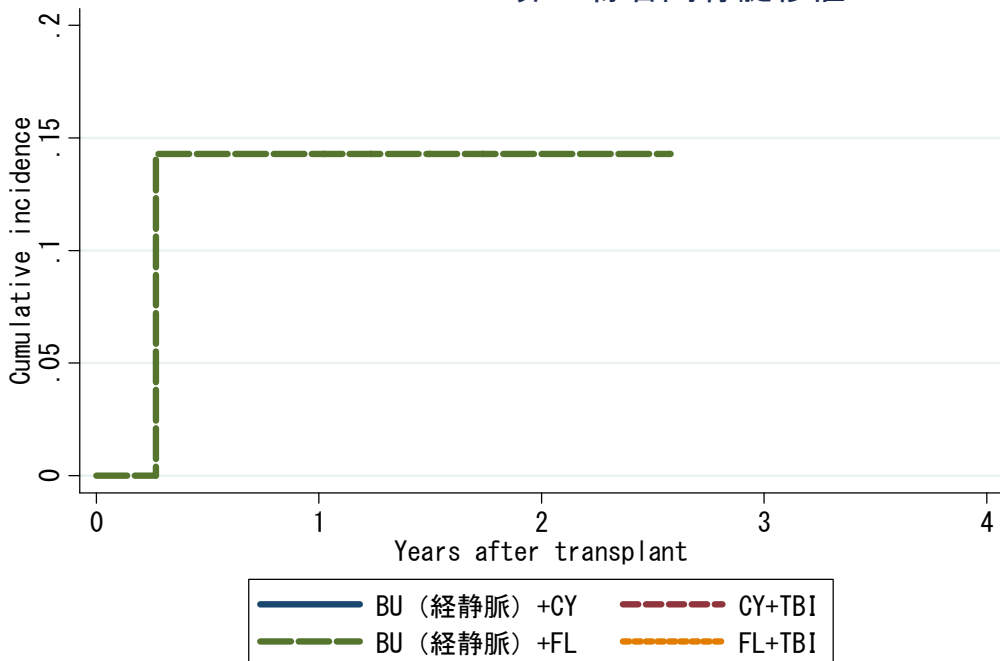
CI法

### 3.3.2 PTLD CML 血縁者間末梢血幹細胞移植



対象症例	症例数	移植後 1年			移植後 2年			移植後 3年		
		発現率	95%信頼区間	観察症例数	発現率	95%信頼区間	観察症例数	発現率	95%信頼区間	観察症例数
① BU (iv) +CY	11	0.0%	.	7	0.0%	.	5	.	.	.
② CY+TBI	9	0.0%	.	6	0.0%	.	3	0.0%	.	2
③ BU (iv) +FL	3	0.0%	.	1	.	.	.	.	.	.
④ FL+TBI	2	0.0%	.	1	.	.	.	.	.	.

### 3.3.2 PTLD CML 非血縁者間骨髓移植

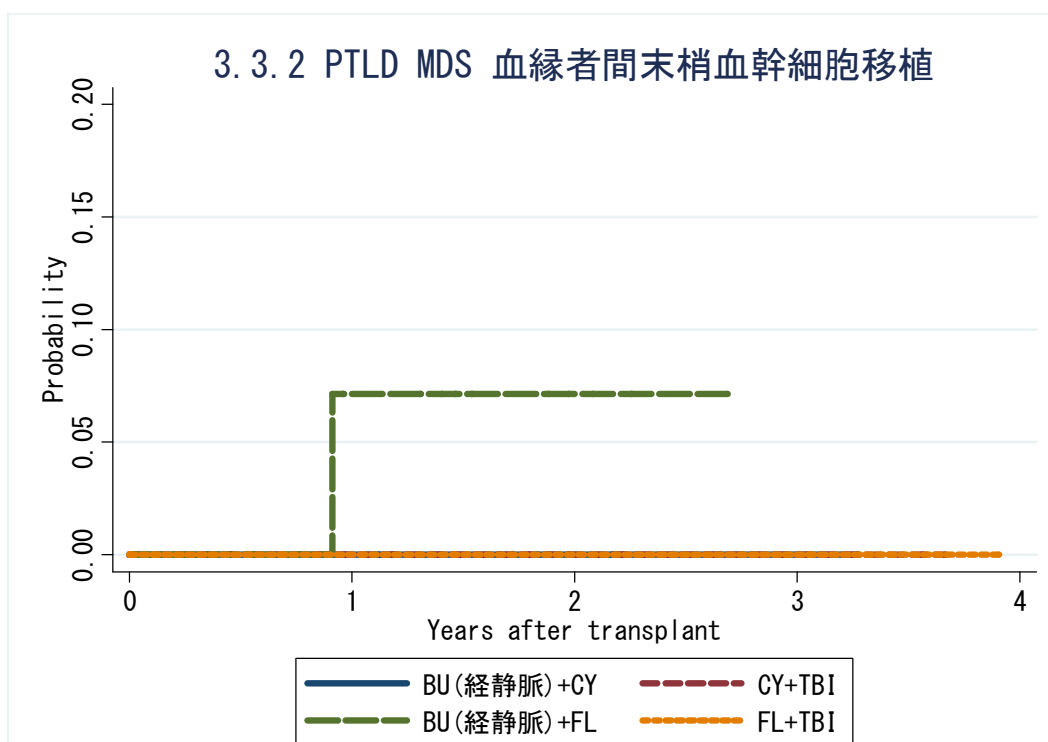


対象症例	症例数	移植後 1年			移植後 2年			移植後 3年		
		発現率	95%信頼区間	観察症例数	発現率	95%信頼区間	観察症例数	発現率	95%信頼区間	観察症例数
① BU (iv) +CY	19	0.0%	.	11	0.0%	.	8	0.0%	.	1
② CY+TBI	42	0.0%	.	28	0.0%	.	14	0.0%	.	2
③ BU (iv) +FL	7	14.3%	0.7-46.5%	6	14.3%	0.7-46.5%	1	.	.	.
④ FL+TBI	6	0.0%	.	3	0.0%	.	2	0.0%	.	1

### 3.3.2 PTLD MDS 血縁者間骨髓移植

発現症例なし

対象症例	症例数	移植後 1年			移植後 2年			移植後 3年		
		発現率	95%信頼区間	観察症例数	発現率	95%信頼区間	観察症例数	発現率	95%信頼区間	観察症例数
① BU (iv) +CY	23	0.0%	.	16	0.0%	.	7	0.0%	.	3
② CY+TBI	28	0.0%	.	21	0.0%	.	10	0.0%	.	6
③ BU (iv) +FL	24	0.0%	.	12	0.0%	.	3	.	.	.
④ FL+TBI	9	0.0%	.	4	0.0%	.	2	.	.	.

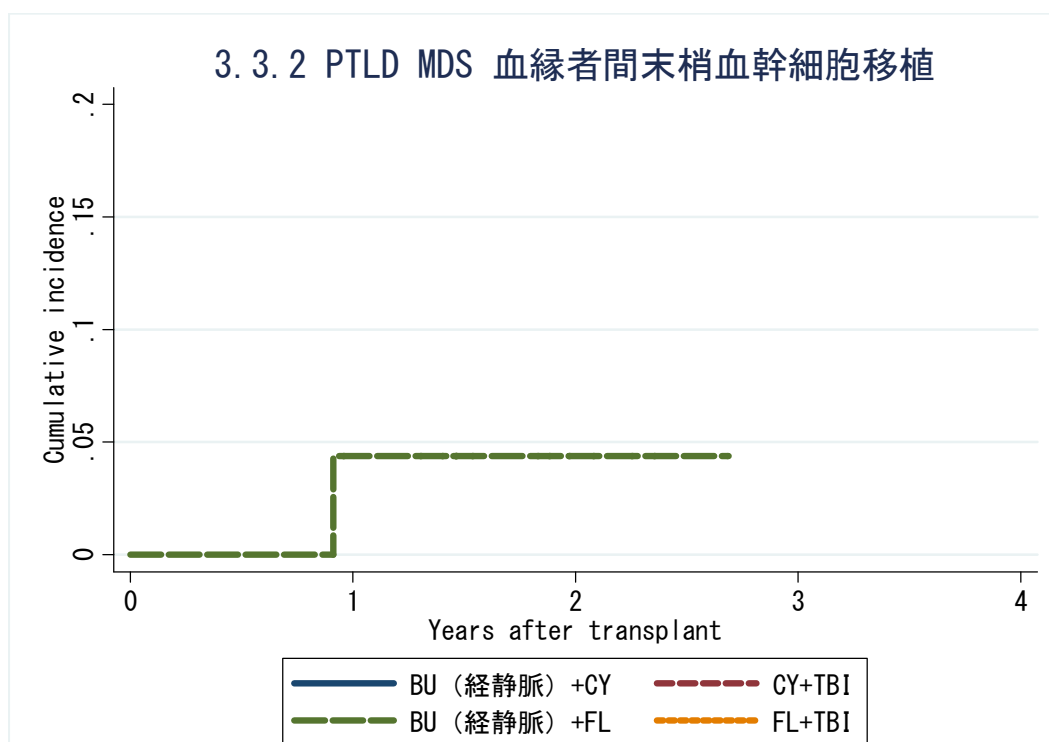


対象症例	症例数	移植後 1年			移植後 2年			移植後 3年		
		発現率	95%信頼区間	観察症例数	発現率	95%信頼区間	観察症例数	発現率	95%信頼区間	観察症例数
① BU (iv) +CY	19	0.0%	.	10	0.0%	.	2	0.0%	.	1
② CY+TBI	17	0.0%	.	13	0.0%	.	6	0.0%	.	2
③ BU (iv) +FL	36	7.1%	1.0-40.9%	12	7.1%	1.0-40.9%	4	.	.	.
④ FL+TBI	13	0.0%	.	6	0.0%	.	2	0.0%	.	2

### 3.3.2 PTLD MDS 血縁者間骨髓移植

発現症例なし

対象症例	症例数	移植後 1年			移植後 2年			移植後 3年		
		発現率	95%信頼区間	観察症例数	発現率	95%信頼区間	観察症例数	発現率	95%信頼区間	観察症例数
① BU (iv) +CY	23	0.0%	.	16	0.0%	.	7	0.0%	.	3
② CY+TBI	28	0.0%	.	21	0.0%	.	10	0.0%	.	6
③ BU (iv) +FL	24	0.0%	.	12	0.0%	.	3	.	.	.
④ FL+TBI	9	0.0%	.	4	0.0%	.	2	.	.	.



対象症例	症例数	移植後 1年			移植後 2年			移植後 3年		
		発現率	95%信頼区間	観察症例数	発現率	95%信頼区間	観察症例数	発現率	95%信頼区間	観察症例数
① BU (iv) +CY	19	0.0%	.	10	0.0%	.	2	0.0%	.	1
② CY+TBI	17	0.0%	.	13	0.0%	.	6	0.0%	.	2
③ BU (iv) +FL	36	4.4%	0.3-18.3%	12	4.4%	0.3-18.3%	4	.	.	.
④ FL+TBI	13	0.0%	.	6	0.0%	.	2	0.0%	.	2

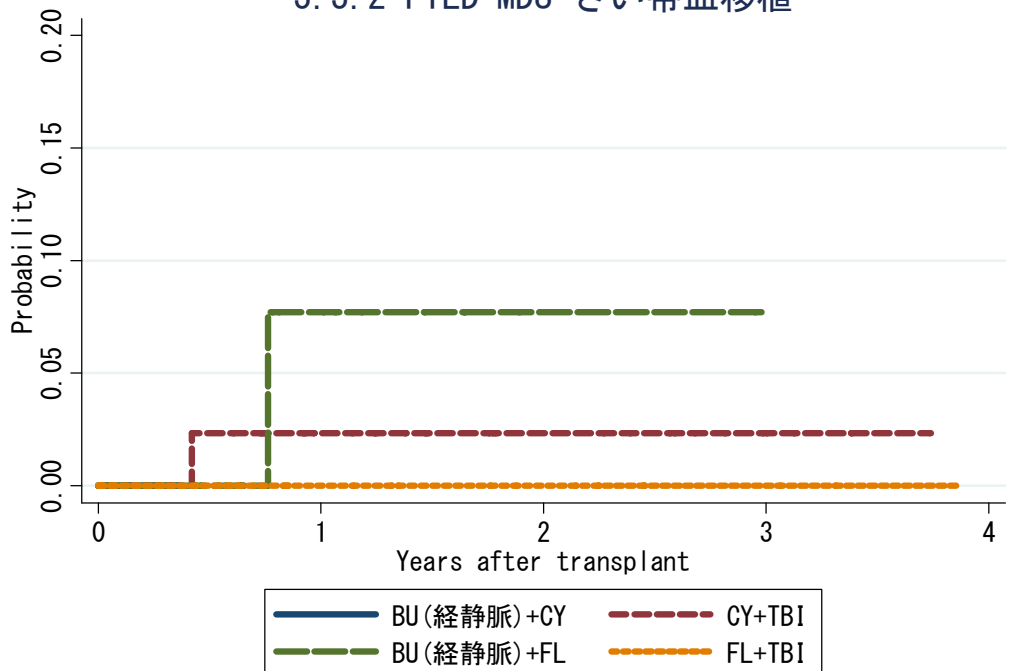
KM法

### 3.3.2 PTLD MDS 非血縁者間骨髓移植



対象症例	症例数	移植後 1年			移植後 2年			移植後 3年		
		発現率	95%信頼区間	観察症例数	発現率	95%信頼区間	観察症例数	発現率	95%信頼区間	観察症例数
① BU (iv) +CY	48	0.0%	.	27	0.0%	.	16	0.0%	.	8
② CY+TBI	95	0.0%	.	61	2.1%	0.3-13.9%	26	2.1%	0.3-13.9%	11
③ BU (iv) +FL	97	2.1%	0.5-8.3%	41	2.1%	0.5-8.3%	21	2.1%	0.5-8.3%	6
④ FL+TBI	62	0.0%	.	31	0.0%	.	16	0.0%	.	7

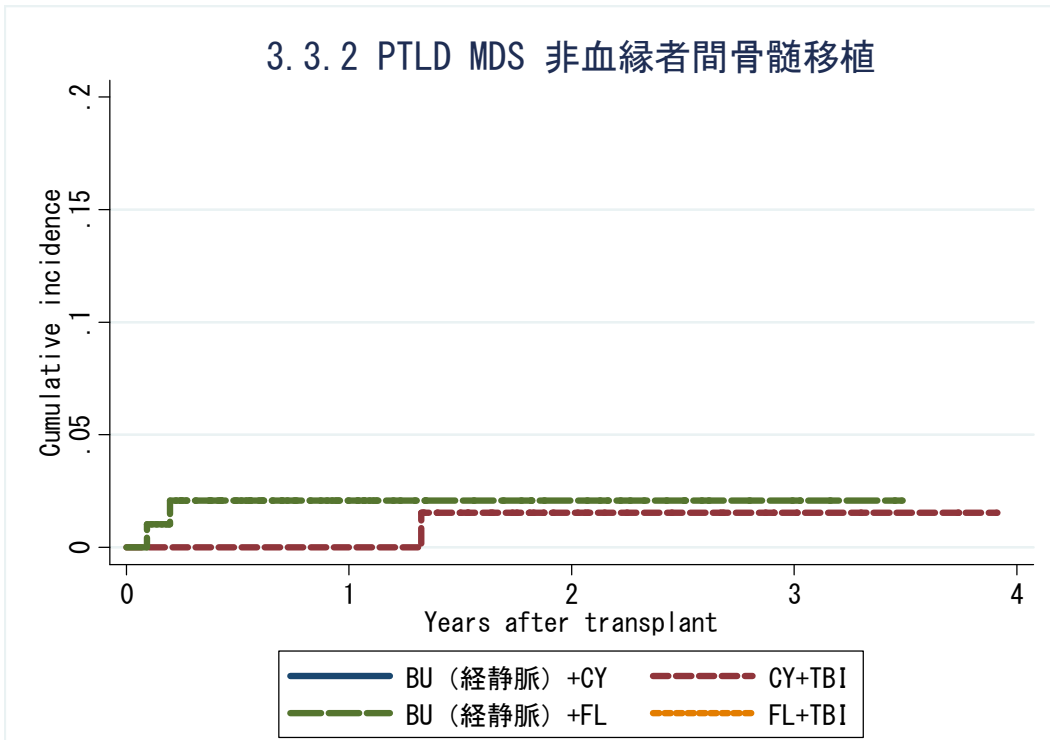
### 3.3.2 PTLD MDS さい帯血移植



対象症例	症例数	移植後 1年			移植後 2年			移植後 3年		
		発現率	95%信頼区間	観察症例数	発現率	95%信頼区間	観察症例数	発現率	95%信頼区間	観察症例数
① BU (iv) +CY	2	.	.	.	.	.	.	.	.	.
② CY+TBI	58	2.3%	0.3-15.4%	31	2.3%	0.3-15.4%	16	2.3%	0.3-15.4%	6
③ BU (iv) +FL	40	7.7%	1.1-43.4%	9	7.7%	1.1-43.4%	2	.	.	.
④ FL+TBI	64	.	.	22	.	.	13	.	.	7

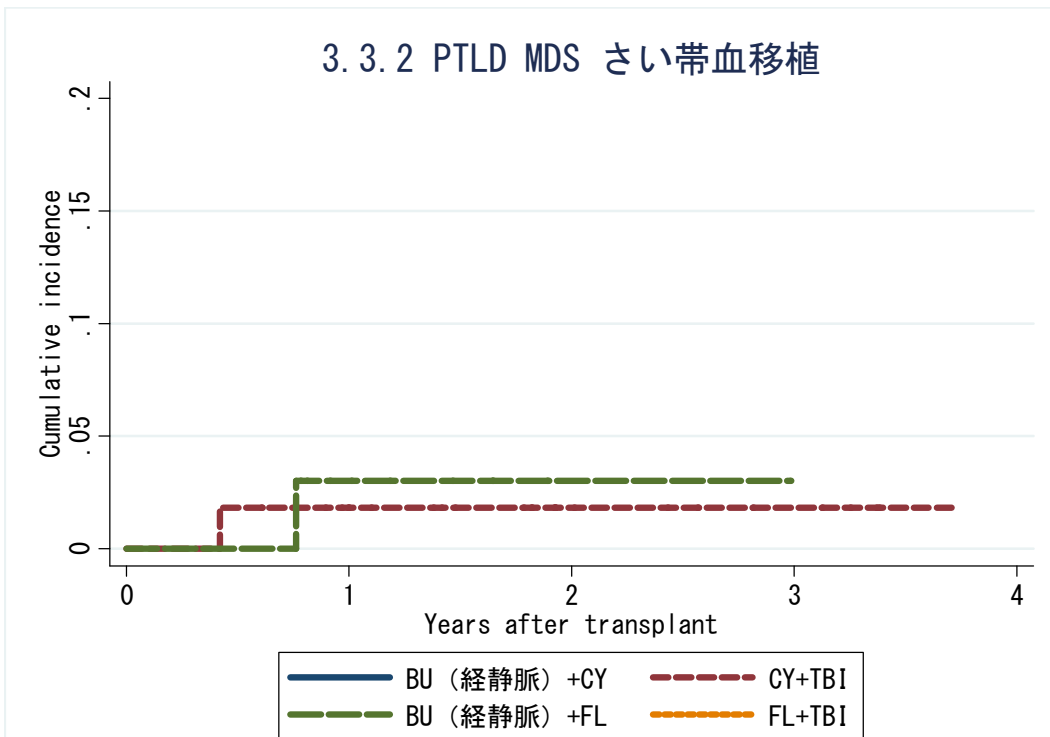
CI法

### 3.3.2 PTLD MDS 非血縁者間骨髓移植



対象症例	症例数	移植後 1年			移植後 2年			移植後 3年		
		発現率	95%信頼区間	観察症例数	発現率	95%信頼区間	観察症例数	発現率	95%信頼区間	観察症例数
① BU (iv) +CY	48	0.0%	.	27	0.0%	.	16	0.0%	.	8
② CY+TBI	95	0.0%	.	61	1.6%	0.1-7.3%	26	1.6%	0.1-7.3%	11
③ BU (iv) +FL	97	2.1%	0.4-6.6%	41	2.1%	0.4-6.6%	21	2.1%	0.4-6.6%	6
④ FL+TBI	62	0.0%	.	31	0.0%	.	16	0.0%	.	7

### 3.3.2 PTLD MDS さい帯血移植



対象症例	症例数	移植後 1年			移植後 2年			移植後 3年		
		発現率	95%信頼区間	観察症例数	発現率	95%信頼区間	観察症例数	発現率	95%信頼区間	観察症例数
① BU (iv) +CY	2	.	.	.	.	.	.	.	.	.
② CY+TBI	58	1.8%	0.2-8.5%	31	1.8%	0.2-8.5%	16	1.8%	0.2-8.5%	6
③ BU (iv) +FL	40	3.0%	0.2-13.3%	9	3.0%	0.2-13.3%	2	.	.	.
④ FL+TBI	64	.	.	22	.	.	13	.	.	7

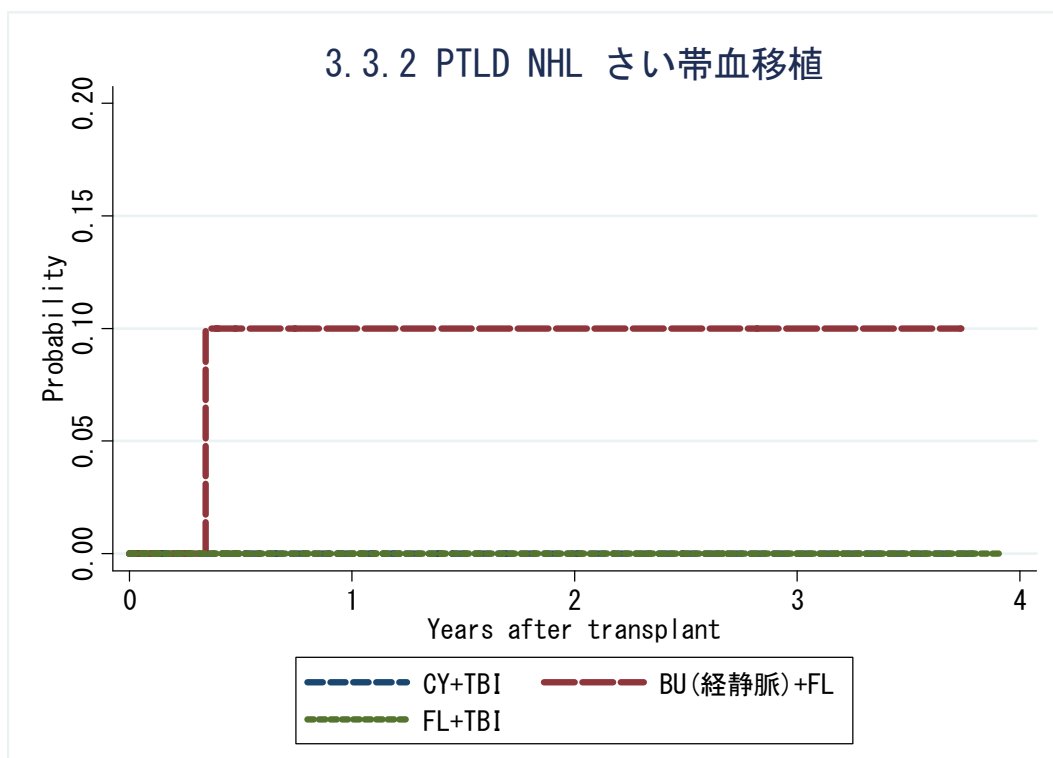


KM法

### 3.3.2 PTLD NHL 非血縁者間骨髓移植

発現症例なし

対象症例	症例数	移植後 1年			移植後 2年			移植後 3年		
		発現率	95%信頼区間	観察症例数	発現率	95%信頼区間	観察症例数	発現率	95%信頼区間	観察症例数
① BU (iv) +CY	7	0.0%	.	2	0.0%	.	1	.	.	.
② CY+TBI	98	0.0%	.	55	0.0%	.	25	0.0%	.	8
③ BU (iv) +FL	87	0.0%	.	46	0.0%	.	23	0.0%	.	3
④ FL+TBI	79	0.0%	.	33	0.0%	.	18	0.0%	.	5



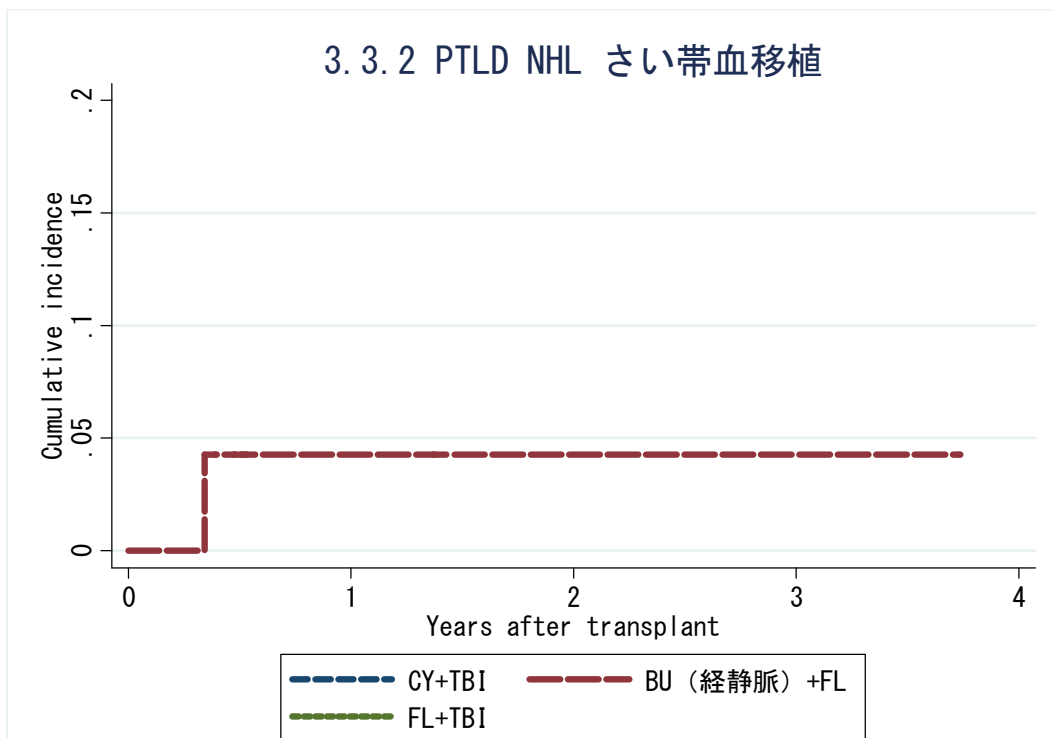
対象症例	症例数	移植後 1年			移植後 2年			移植後 3年		
		発現率	95%信頼区間	観察症例数	発現率	95%信頼区間	観察症例数	発現率	95%信頼区間	観察症例数
① BU (iv) +CY	0	.	.	.	.	.	.	.	.	.
② CY+TBI	49	0.0%	.	16	0.0%	.	5	0.0%	.	2
③ BU (iv) +FL	25	10.0%	1.5-52.7%	3	10.0%	1.5-52.7%	2	10.0%	1.5-52.7%	1
④ FL+TBI	109	0.0%	.	40	0.0%	.	18	0.0%	.	6

CI法

### 3.3.2 PTLD NHL 非血縁者間骨髓移植

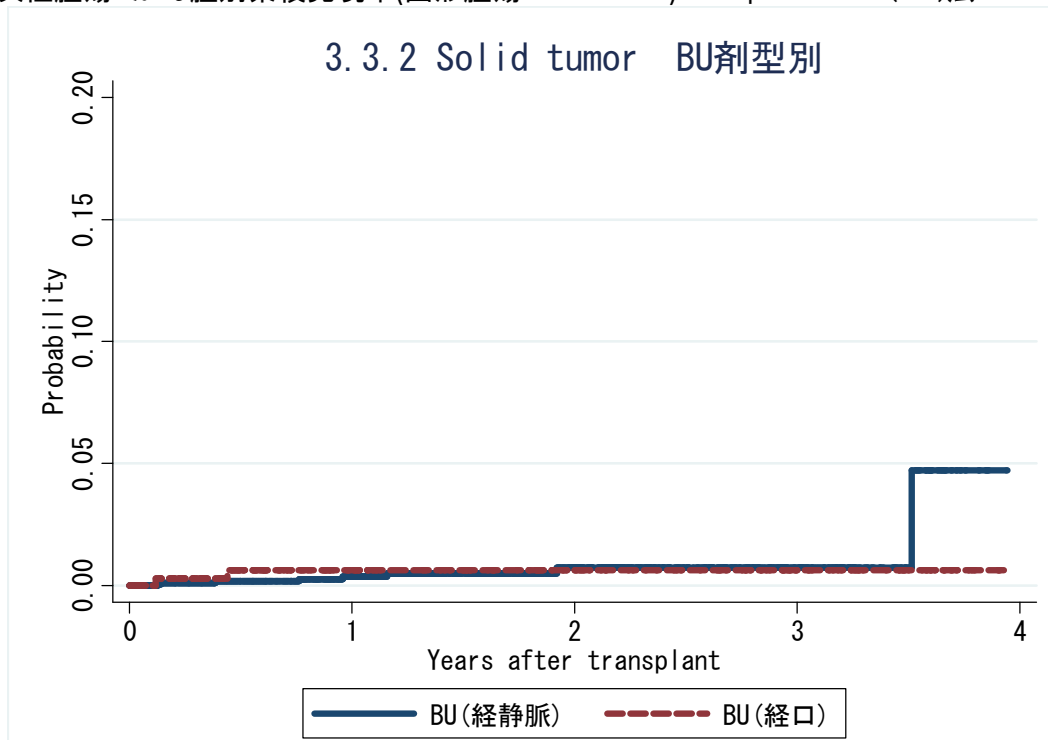
発現症例なし

対象症例	症例数	移植後 1年			移植後 2年			移植後 3年		
		発現率	95%信頼区間	観察症例数	発現率	95%信頼区間	観察症例数	発現率	95%信頼区間	観察症例数
① BU (iv) +CY	7	0.0%	.	2	0.0%	.	1	.	.	.
② CY+TBI	98	0.0%	.	55	0.0%	.	25	0.0%	.	8
③ BU (iv) +FL	87	0.0%	.	46	0.0%	.	23	0.0%	.	3
④ FL+TBI	79	0.0%	.	33	0.0%	.	18	0.0%	.	5

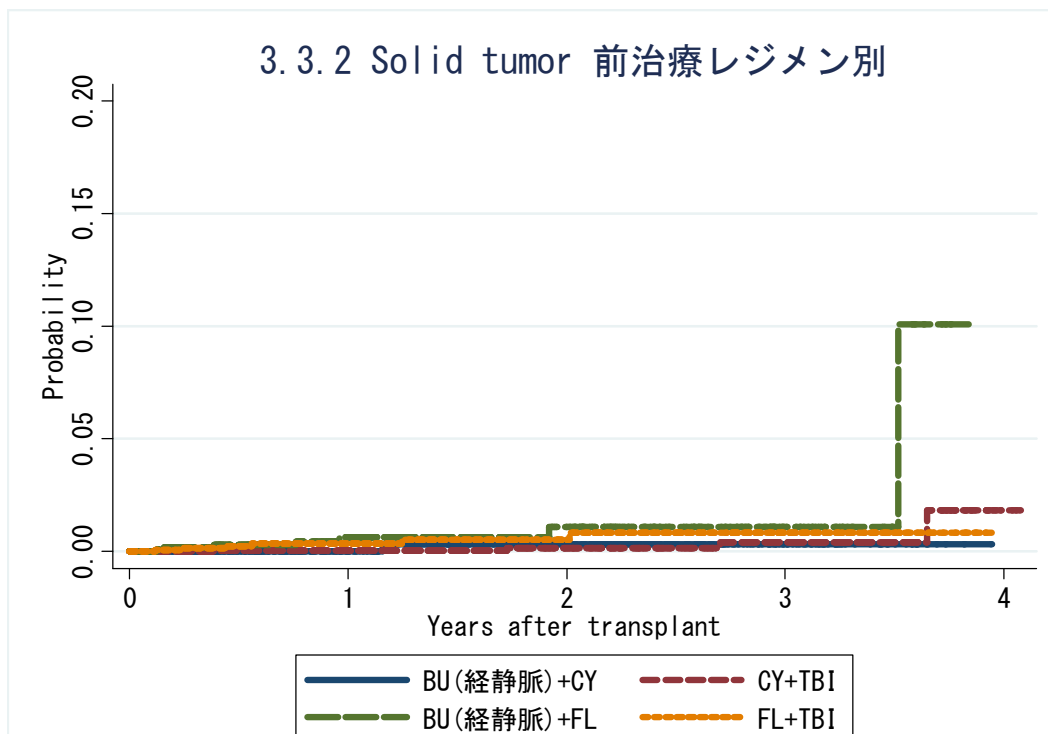


対象症例	症例数	移植後 1年			移植後 2年			移植後 3年		
		発現率	95%信頼区間	観察症例数	発現率	95%信頼区間	観察症例数	発現率	95%信頼区間	観察症例数
① BU (iv) +CY	0	.	.	.	.	.	.	.	.	.
② CY+TBI	49	0.0%	.	16	0.0%	.	5	0.0%	.	2
③ BU (iv) +FL	25	4.3%	0.3-17.9%	3	4.3%	0.3-17.9%	2	4.3%	0.3-17.9%	1
④ FL+TBI	109	0.0%	.	40	0.0%	.	18	0.0%	.	6

3.3.2 二次性腫瘍 がん腫別累積発現率(固形腫瘍 Solid tumor) Kaplan-Meier (KM)法



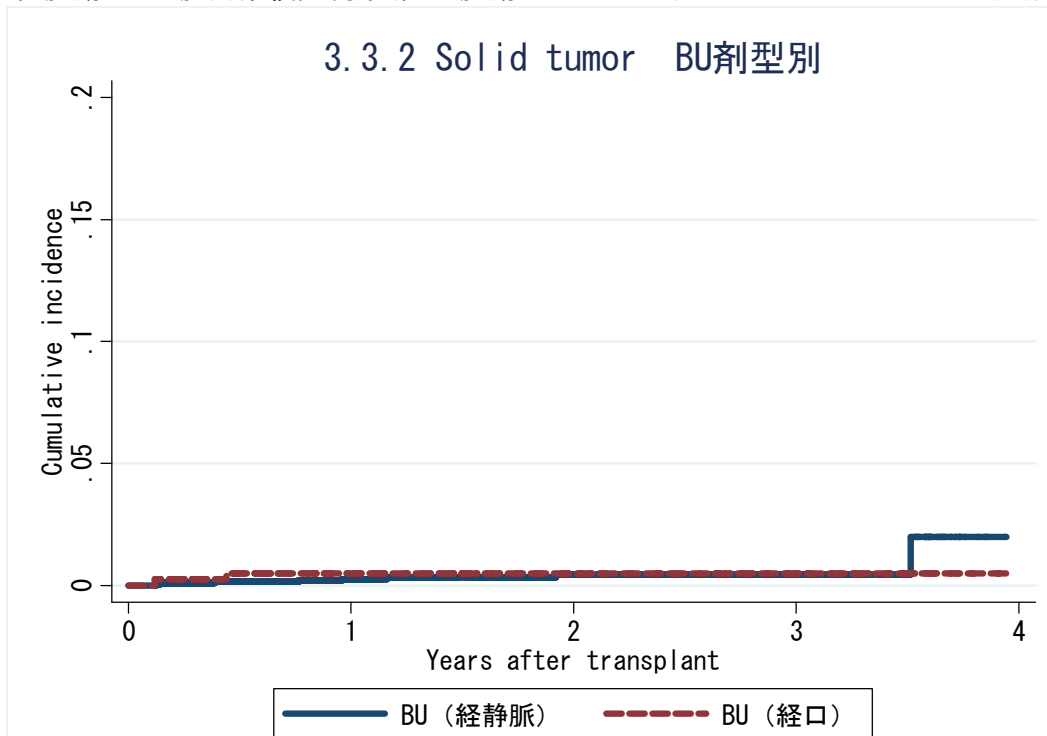
対象症例	症例数	移植後 1年			移植後 2年			移植後 3年		
		発現率	95%信頼区間	観察症例数	発現率	95%信頼区間	観察症例数	発現率	95%信頼区間	観察症例数
① BU(経静脈)	2148	0.4%	0.2-0.9%	908	0.7%	0.3-1.7%	398	0.7%	0.3-1.7%	111
② BU(経口)	412	0.6%	0.2-2.5%	203	0.6%	0.2-2.5%	129	0.6%	0.2-2.5%	71



対象症例	症例数	移植後 1年			移植後 2年			移植後 3年		
		発現率	95%信頼区間	観察症例数	発現率	95%信頼区間	観察症例数	発現率	95%信頼区間	観察症例数
① BU (iv) +CY	675	0.0%	.	329	0.3%	0.1-2.3%	167	0.3%	0.1-2.3%	48
② CY+TBI	2820	0.1%	0.0-0.3%	1524	0.2%	0.0-0.7%	751	0.4%	0.1-1.5%	283
③ BU (iv) +FL	1348	0.6%	0.3-1.6%	512	1.1%	0.4-3.0%	199	1.1%	0.4-3.0%	56
④ FL+TBI	1655	0.4%	0.1-0.9%	711	0.5%	0.2-1.3%	327	0.8%	0.3-2.1%	123

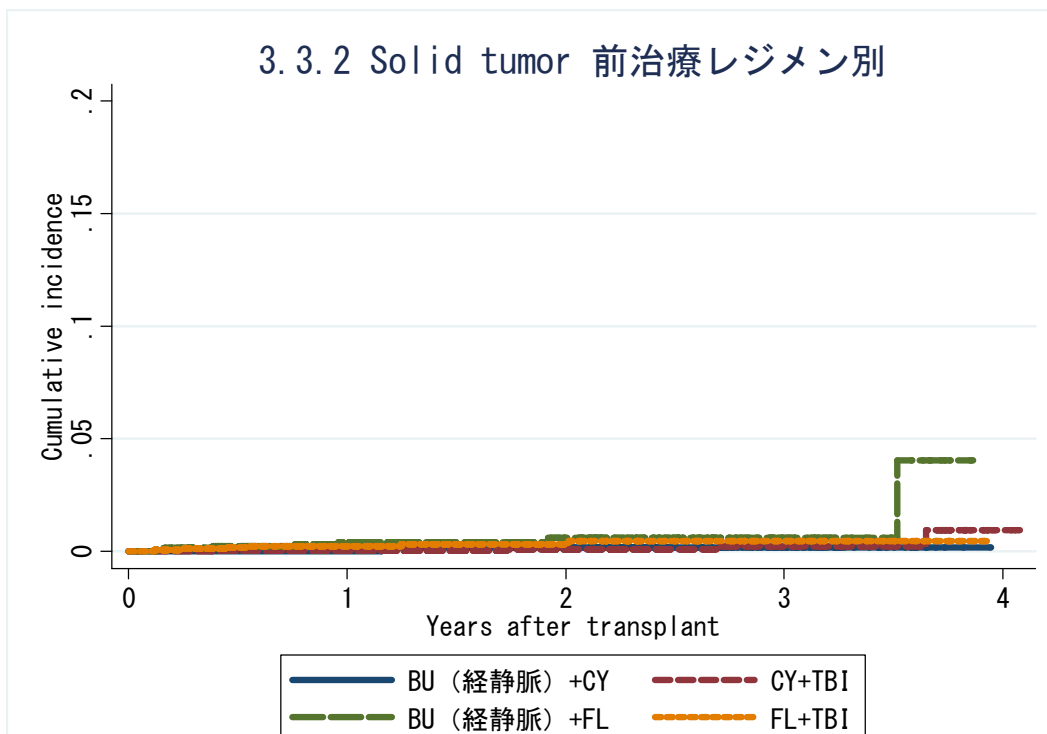
3.3.2 二次性腫瘍 がん腫別累積発現率(固形腫瘍 Solid tumor) Cumulative incidence(CI)法

3.3.2 Solid tumor BU剤型別



対象症例	症例数	移植後 1年			移植後 2年			移植後 3年		
		発現率	95%信頼区間	観察症例数	発現率	95%信頼区間	観察症例数	発現率	95%信頼区間	観察症例数
① BU(経静脈)	2148	0.3%	0.1-0.6%	908	0.4%	0.2-0.9%	398	0.4%	0.2-0.9%	111
② BU(経口)	412	0.5%	0.1-1.7%	203	0.5%	0.1-1.7%	129	0.5%	0.1-1.7%	71

3.3.2 Solid tumor 前治療レジメン別



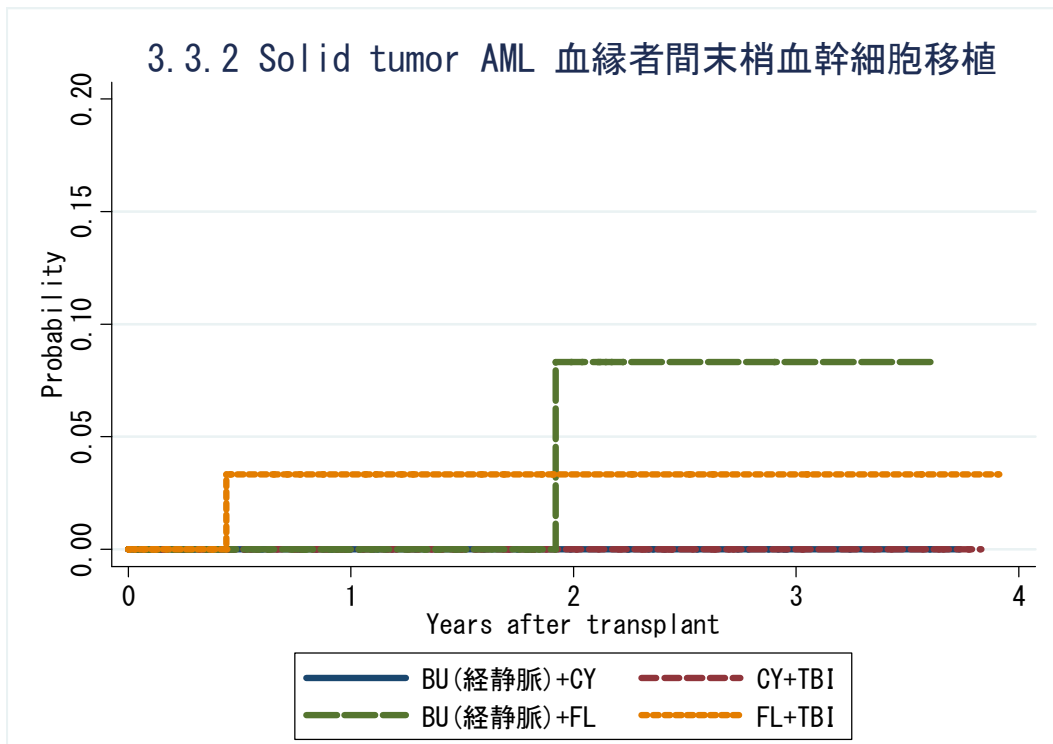
対象症例	症例数	移植後 1年			移植後 2年			移植後 3年		
		発現率	95%信頼区間	観察症例数	発現率	95%信頼区間	観察症例数	発現率	95%信頼区間	観察症例数
① BU (iv) +CY	675	0.0%	.	329	0.2%	0.0-1.0%	167	0.2%	0.0-1.0%	48
② CY+TBI	2820	0.0%	0.0-0.2%	1524	0.1%	0.0-0.4%	751	0.2%	0.1-0.7%	283
③ BU (iv) +FL	1348	0.4%	0.2-0.9%	512	0.6%	0.2-1.4%	199	0.6%	0.2-1.4%	56
④ FL+TBI	1655	0.2%	0.1-0.6%	711	0.3%	0.1-0.8%	327	0.5%	0.2-1.0%	123

KM法

### 3.3.2 Solid tumor AML 血縁者間骨髓移植

発現症例なし

対象症例	症例数	移植後 1年			移植後 2年			移植後 3年		
		発現率	95%信頼区間	観察症例数	発現率	95%信頼区間	観察症例数	発現率	95%信頼区間	観察症例数
① BU (iv) +CY	47	0.0%	.	27	0.0%	.	14	0.0%	.	6
② CY+TBI	161	0.0%	.	97	0.0%	.	47	0.0%	.	12
③ BU (iv) +FL	54	0.0%	.	27	0.0%	.	11	0.0%	.	4
④ FL+TBI	55	0.0%	.	20	0.0%	.	9	0.0%	.	3

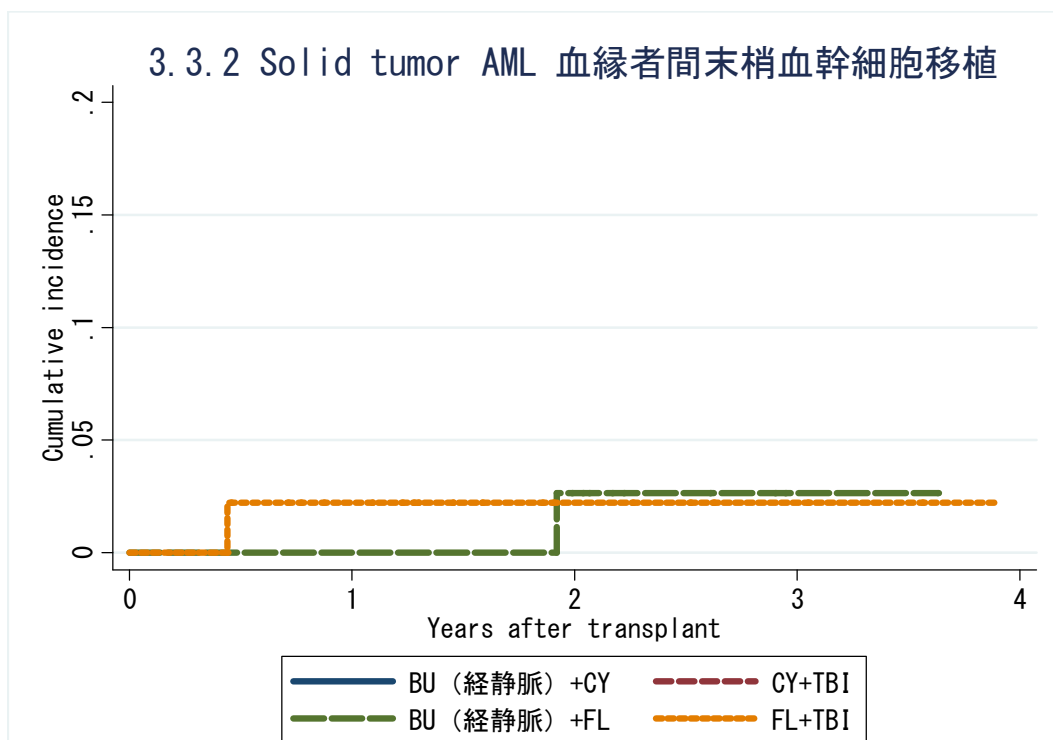


対象症例	症例数	移植後 1年			移植後 2年			移植後 3年		
		発現率	95%信頼区間	観察症例数	発現率	95%信頼区間	観察症例数	発現率	95%信頼区間	観察症例数
① BU (iv) +CY	69	0.0%	.	34	0.0%	.	15	0.0%	.	3
② CY+TBI	145	0.0%	.	80	0.0%	.	40	0.0%	.	13
③ BU (iv) +FL	143	0.0%	.	47	8.3%	1.2-46.1%	10	8.3%	1.2-46.1%	1
④ FL+TBI	45	3.3%	0.5-21.4%	21	3.3%	0.5-21.4%	9	3.3%	0.5-21.4%	4

### 3.3.2 Solid tumor AML 血縁者間骨髓移植

発現症例なし

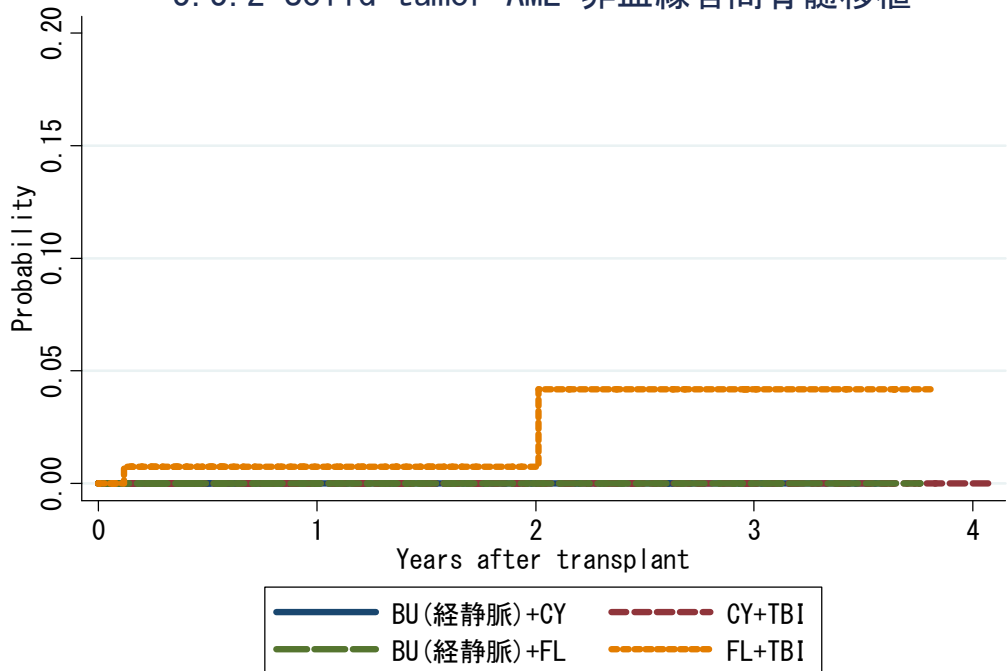
対象症例	症例数	移植後 1年			移植後 2年			移植後 3年		
		発現率	95%信頼区間	観察症例数	発現率	95%信頼区間	観察症例数	発現率	95%信頼区間	観察症例数
① BU (iv) +CY	47	0.0%	.	27	0.0%	.	14	0.0%	.	6
② CY+TBI	161	0.0%	.	97	0.0%	.	47	0.0%	.	12
③ BU (iv) +FL	54	0.0%	.	27	0.0%	.	11	0.0%	.	4
④ FL+TBI	55	0.0%	.	20	0.0%	.	9	0.0%	.	3



対象症例	症例数	移植後 1年			移植後 2年			移植後 3年		
		発現率	95%信頼区間	観察症例数	発現率	95%信頼区間	観察症例数	発現率	95%信頼区間	観察症例数
① BU (iv) +CY	69	0.0%	.	34	0.0%	.	15	0.0%	.	3
② CY+TBI	145	0.0%	.	80	0.0%	.	40	0.0%	.	13
③ BU (iv) +FL	143	0.0%	.	47	2.7%	0.2-11.7%	10	2.7%	0.2-11.7%	1
④ FL+TBI	45	2.2%	0.2-10.1%	21	2.2%	0.2-10.1%	9	2.2%	0.2-10.1%	4

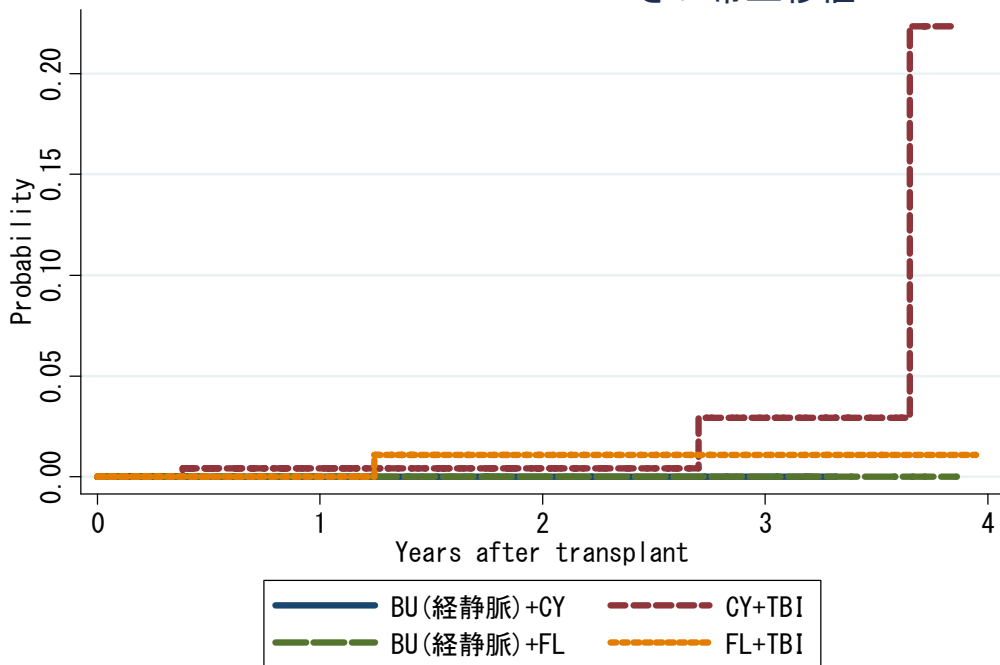
KM法

### 3.3.2 Solid tumor AML 非血縁者間骨髓移植



対象症例	症例数	移植後 1年			移植後 2年			移植後 3年		
		発現率	95%信頼区間	観察症例数	発現率	95%信頼区間	観察症例数	発現率	95%信頼区間	観察症例数
① BU (iv) +CY	187	0.0%	.	80	0.0%	.	37	0.0%	.	8
② CY+TBI	475	0.0%	.	245	0.0%	.	118	0.0%	.	47
③ BU (iv) +FL	250	0.0%	.	92	0.0%	.	36	0.0%	.	9
④ FL+TBI	146	0.8%	0.1-5.3%	66	0.8%	0.1-5.3%	29	4.2%	0.8-19.9%	12

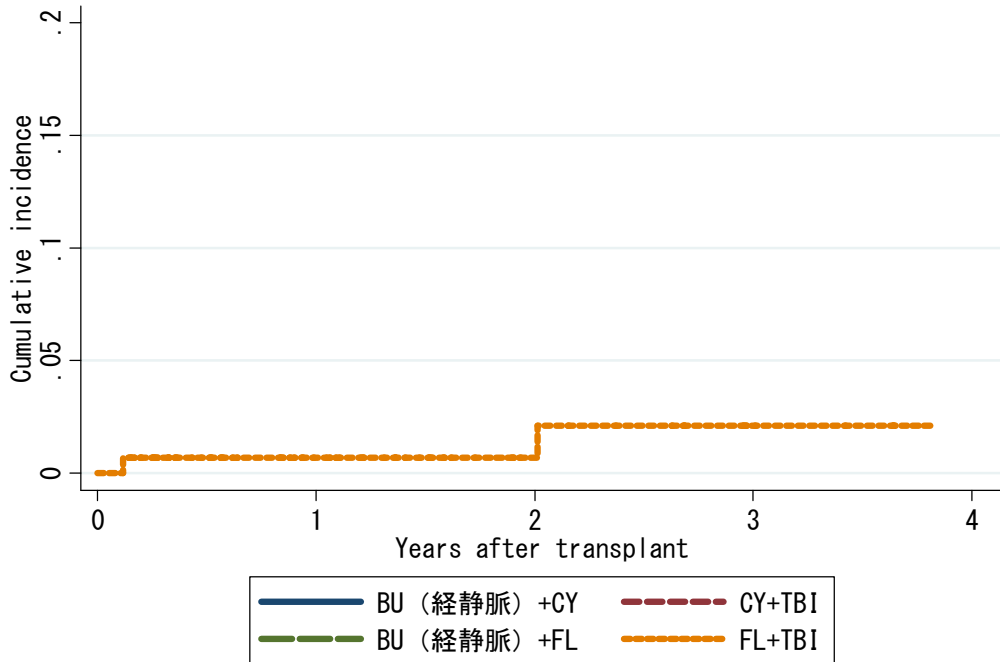
### 3.3.2 Solid tumor AML さい帯血移植



対象症例	症例数	移植後 1年			移植後 2年			移植後 3年		
		発現率	95%信頼区間	観察症例数	発現率	95%信頼区間	観察症例数	発現率	95%信頼区間	観察症例数
① BU (iv) +CY	30	0.0%	.	10	0.0%	.	6	0.0%	.	3
② CY+TBI	321	0.4%	0.1-3.0%	152	0.4%	0.1-3.0%	81	2.9%	0.5-15.0%	31
③ BU (iv) +FL	183	0.0%	.	52	0.0%	.	18	0.0%	.	10
④ FL+TBI	354	0.0%	.	114	1.1%	0.2-7.5%	52	1.1%	0.2-7.5%	16

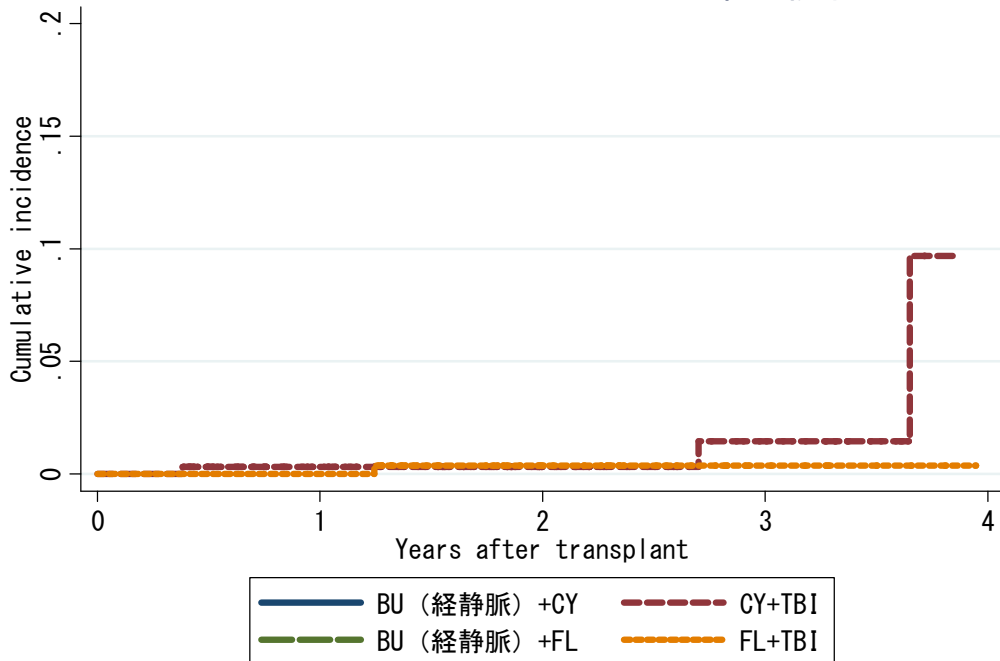
CI法

### 3.3.2 Solid tumor AML 非血縁者間骨髓移植



対象症例	症例数	移植後 1年			移植後 2年			移植後 3年		
		発現率	95%信頼区間	観察症例数	発現率	95%信頼区間	観察症例数	発現率	95%信頼区間	観察症例数
① BU (iv)+CY	187	0.0%	.	80	0.0%	.	37	0.0%	.	8
② CY+TBI	475	0.0%	.	245	0.0%	.	118	0.0%	.	47
③ BU (iv)+FL	250	0.0%	.	92	0.0%	.	36	0.0%	.	9
④ FL+TBI	146	0.7%	0.1-3.4%	66	0.7%	0.1-3.4%	29	2.1%	0.4-7.1%	12

### 3.3.2 Solid tumor AML さい帯血移植



対象症例	症例数	移植後 1年			移植後 2年			移植後 3年		
		発現率	95%信頼区間	観察症例数	発現率	95%信頼区間	観察症例数	発現率	95%信頼区間	観察症例数
① BU (iv)+CY	30	0.0%	.	10	0.0%	.	6	0.0%	.	3
② CY+TBI	321	0.3%	0.0-1.7%	152	0.3%	0.0-1.7%	81	1.5%	0.2-5.4%	31
③ BU (iv)+FL	183	0.0%	.	52	0.0%	.	18	0.0%	.	10
④ FL+TBI	354	0.0%	.	114	0.4%	0.0-2.0%	52	0.4%	0.0-2.0%	16



KM法

### 3.3.2 Solid tumor ALL 血縁者間骨髄移植

発現症例なし

対象症例	症例数	移植後 1年			移植後 2年			移植後 3年		
		発現率	95%信頼区間	観察症例数	発現率	95%信頼区間	観察症例数	発現率	95%信頼区間	観察症例数
① BU (iv) +CY	24	0.0%	.	12	0.0%	.	9	0.0%	.	2
② CY+TBI	202	0.0%	.	139	0.0%	.	78	0.0%	.	29
③ BU (iv) +FL	9	0.0%	.	4	0.0%	.	3	0.0%	.	2
④ FL+TBI	29	0.0%	.	13	0.0%	.	6	0.0%	.	3

### 3.3.2 Solid tumor ALL 血縁者間末梢血幹細胞移植

発現症例なし

対象症例	症例数	移植後 1年			移植後 2年			移植後 3年		
		発現率	95%信頼区間	観察症例数	発現率	95%信頼区間	観察症例数	発現率	95%信頼区間	観察症例数
① BU (iv) +CY	10	0.0%	.	3	0.0%	.	2	0.0%	.	1
② CY+TBI	115	0.0%	.	67	0.0%	.	36	0.0%	.	13
③ BU (iv) +FL	26	0.0%	.	6	0.0%	.	1	0.0%	.	1
④ FL+TBI	24	0.0%	.	8	0.0%	.	3	0.0%	.	2

### 3.3.2 Solid tumor ALL 非血縁者間骨髄移植

発現症例なし

対象症例	症例数	移植後 1年			移植後 2年			移植後 3年		
		発現率	95%信頼区間	観察症例数	発現率	95%信頼区間	観察症例数	発現率	95%信頼区間	観察症例数
① BU (iv) +CY	37	0.0%	.	13	0.0%	.	8	0.0%	.	.
② CY+TBI	410	0.0%	.	230	0.0%	.	111	0.0%	.	39
③ BU (iv) +FL	41	0.0%	.	18	0.0%	.	10	0.0%	.	4
④ FL+TBI	61	0.0%	.	29	0.0%	.	8	0.0%	.	1

### 3.3.2 Solid tumor ALL さい帯血移植

発現症例なし

対象症例	症例数	移植後 1年			移植後 2年			移植後 3年		
		発現率	95%信頼区間	観察症例数	発現率	95%信頼区間	観察症例数	発現率	95%信頼区間	観察症例数
① BU (iv) +CY	31	0.0%	.	21	0.0%	.	6	0.0%	.	2
② CY+TBI	203	0.0%	.	110	0.0%	.	53	0.0%	.	20
③ BU (iv) +FL	26	0.0%	.	6	0.0%	.	2	0.0%	.	1
④ FL+TBI	94	0.0%	.	35	0.0%	.	16	0.0%	.	6

CI法

### 3.3.2 Solid tumor ALL 血縁者間骨髓移植

発現症例なし

対象症例	症例数	移植後 1年			移植後 2年			移植後 3年		
		発現率	95%信頼区間	観察症例数	発現率	95%信頼区間	観察症例数	発現率	95%信頼区間	観察症例数
① BU (iv) +CY	24	0.0%	.	12	0.0%	.	9	0.0%	.	2
② CY+TBI	202	0.0%	.	139	0.0%	.	78	0.0%	.	29
③ BU (iv) +FL	9	0.0%	.	4	0.0%	.	3	0.0%	.	2
④ FL+TBI	29	0.0%	.	13	0.0%	.	6	0.0%	.	3

### 3.3.2 Solid tumor ALL 血縁者間末梢血幹細胞移植

発現症例なし

対象症例	症例数	移植後 1年			移植後 2年			移植後 3年		
		発現率	95%信頼区間	観察症例数	発現率	95%信頼区間	観察症例数	発現率	95%信頼区間	観察症例数
① BU (iv) +CY	10	0.0%	.	3	0.0%	.	2	0.0%	.	1
② CY+TBI	115	0.0%	.	67	0.0%	.	36	0.0%	.	13
③ BU (iv) +FL	26	0.0%	.	6	0.0%	.	1	0.0%	.	1
④ FL+TBI	24	0.0%	.	8	0.0%	.	3	0.0%	.	2

### 3.3.2 Solid tumor ALL 非血縁者間骨髓移植

発現症例なし

対象症例	症例数	移植後 1年			移植後 2年			移植後 3年		
		発現率	95%信頼区間	観察症例数	発現率	95%信頼区間	観察症例数	発現率	95%信頼区間	観察症例数
① BU (iv) +CY	37	0.0%	.	13	0.0%	.	8	0.0%	.	.
② CY+TBI	410	0.0%	.	230	0.0%	.	111	0.0%	.	39
③ BU (iv) +FL	41	0.0%	.	18	0.0%	.	10	0.0%	.	4
④ FL+TBI	61	0.0%	.	29	0.0%	.	8	0.0%	.	1

### 3.3.2 Solid tumor ALL さい帯血移植

発現症例なし

対象症例	症例数	移植後 1年			移植後 2年			移植後 3年		
		発現率	95%信頼区間	観察症例数	発現率	95%信頼区間	観察症例数	発現率	95%信頼区間	観察症例数
① BU (iv) +CY	31	0.0%	.	21	0.0%	.	6	0.0%	.	2
② CY+TBI	203	0.0%	.	110	0.0%	.	53	0.0%	.	20
③ BU (iv) +FL	26	0.0%	.	6	0.0%	.	2	0.0%	.	1
④ FL+TBI	94	0.0%	.	35	0.0%	.	16	0.0%	.	6

KM法

### 3.3.2 Solid tumor CML 血縁者間末梢血幹細胞移植

発現症例なし

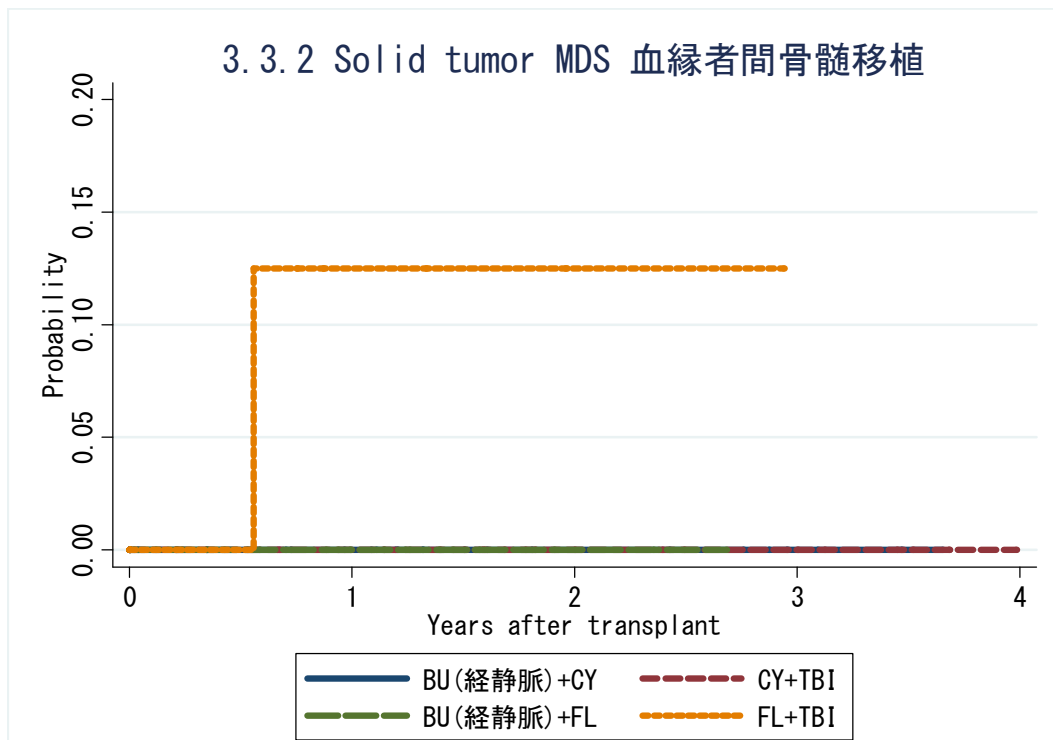
対象症例	症例数	移植後 1年			移植後 2年			移植後 3年		
		発現率	95%信頼区間	観察症例数	発現率	95%信頼区間	観察症例数	発現率	95%信頼区間	観察症例数
① BU (iv) +CY	11	0.0%	.	7	0.0%	.	5	.	.	.
② CY+TBI	9	0.0%	.	6	0.0%	.	3	0.0%	.	2
③ BU (iv) +FL	3	0.0%	.	1	0.0%	.	1	.	.	.
④ FL+TBI	2	0.0%	.	1	.	.	.	.	.	.

### 3.3.2 Solid tumor CML 非血縁者間骨髓移植

発現症例なし

対象症例	症例数	移植後 1年			移植後 2年			移植後 3年		
		発現率	95%信頼区間	観察症例数	発現率	95%信頼区間	観察症例数	発現率	95%信頼区間	観察症例数
① BU (iv) +CY	19	0.0%	.	11	0.0%	.	8	0.0%	.	1
② CY+TBI	42	0.0%	.	28	0.0%	.	14	0.0%	.	2
③ BU (iv) +FL	7	0.0%	.	7	0.0%	.	1	.	.	.
④ FL+TBI	6	0.0%	.	3	0.0%	.	2	0.0%	.	1

### 3.3.2 Solid tumor MDS 血縁者間骨髓移植



対象症例	症例数	移植後 1年			移植後 2年			移植後 3年		
		発現率	95%信頼区間	観察症例数	発現率	95%信頼区間	観察症例数	発現率	95%信頼区間	観察症例数
① BU (iv) +CY	23	0.0%	.	16	0.0%	.	7	0.0%	.	3
② CY+TBI	28	0.0%	.	21	0.0%	.	10	0.0%	.	6
③ BU (iv) +FL	24	0.0%	.	12	0.0%	.	3	.	.	.
④ FL+TBI	9	12.5%	1.9-61.3%	4	12.5%	1.9-61.3%	2	.	.	.

CI法

### 3.3.2 Solid tumor CML 血縁者間末梢血幹細胞移植

発現症例なし

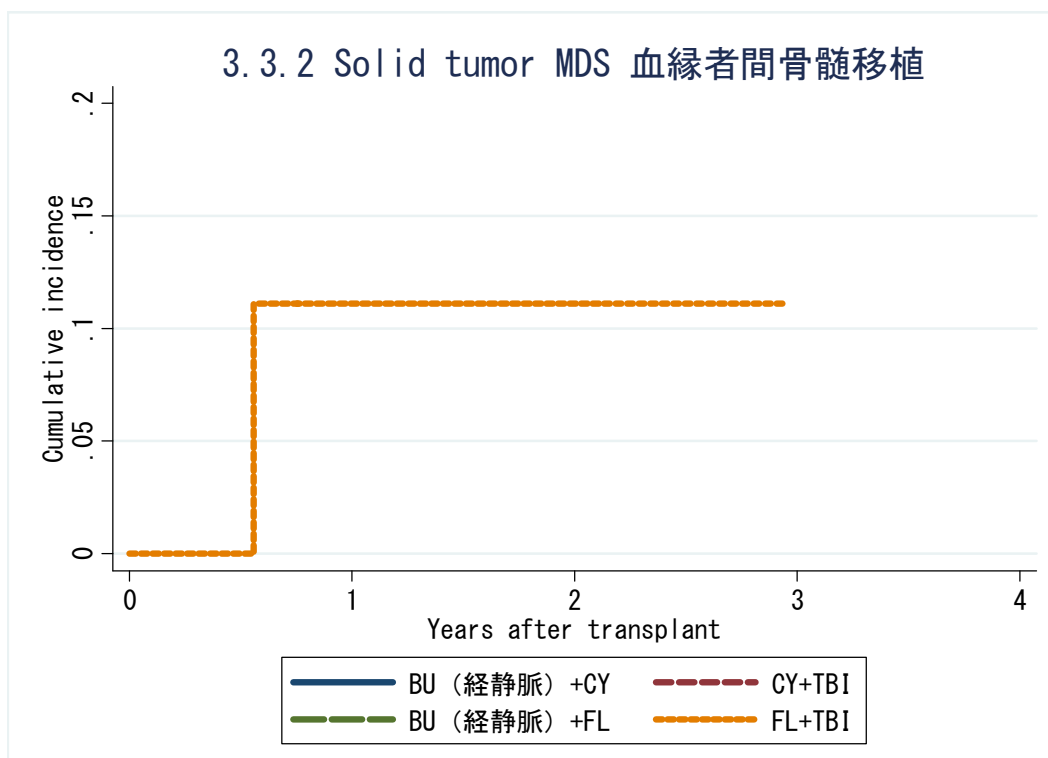
対象症例	症例数	移植後 1年			移植後 2年			移植後 3年		
		発現率	95%信頼区間	観察症例数	発現率	95%信頼区間	観察症例数	発現率	95%信頼区間	観察症例数
① BU (iv) +CY	11	0.0%	.	7	0.0%	.	5	.	.	.
② CY+TBI	9	0.0%	.	6	0.0%	.	3	0.0%	.	2
③ BU (iv) +FL	3	0.0%	.	1	0.0%	.	1	.	.	.
④ FL+TBI	2	0.0%	.	1	.	.	.	.	.	.

### 3.3.2 Solid tumor CML 非血縁者間骨髓移植

発現症例なし

対象症例	症例数	移植後 1年			移植後 2年			移植後 3年		
		発現率	95%信頼区間	観察症例数	発現率	95%信頼区間	観察症例数	発現率	95%信頼区間	観察症例数
① BU (iv) +CY	19	0.0%	.	11	0.0%	.	8	0.0%	.	1
② CY+TBI	42	0.0%	.	28	0.0%	.	14	0.0%	.	2
③ BU (iv) +FL	7	0.0%	.	7	0.0%	.	1	.	.	.
④ FL+TBI	6	0.0%	.	3	0.0%	.	2	0.0%	.	1

### 3.3.2 Solid tumor MDS 血縁者間骨髓移植

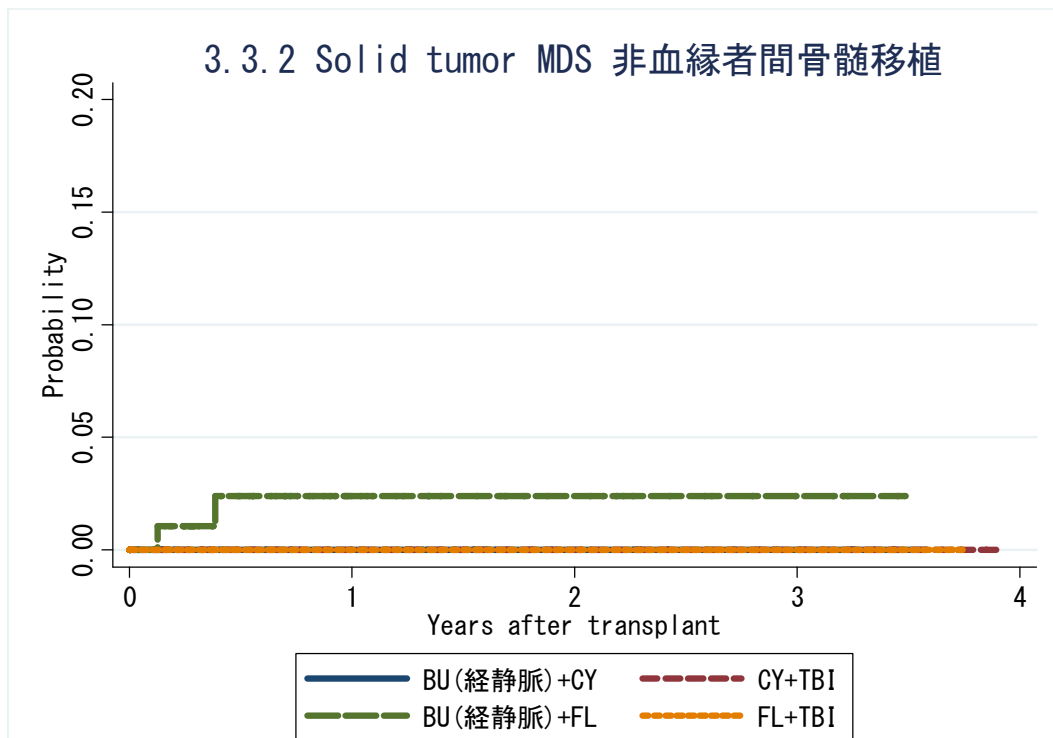


対象症例	症例数	移植後 1年			移植後 2年			移植後 3年		
		発現率	95%信頼区間	観察症例数	発現率	95%信頼区間	観察症例数	発現率	95%信頼区間	観察症例数
① BU (iv) +CY	23	0.0%	.	16	0.0%	.	7	0.0%	.	3
② CY+TBI	28	0.0%	.	21	0.0%	.	10	0.0%	.	6
③ BU (iv) +FL	24	0.0%	.	12	0.0%	.	3	.	.	.
④ FL+TBI	9	11.1%	0.6-38.8%	4	11.1%	0.6-38.8%	2	.	.	.

### 3.3.2 Solid tumor MDS 血縁者間末梢血幹細胞移植

発現症例なし

対象症例	症例数	移植後 1年			移植後 2年			移植後 3年		
		発現率	95%信頼区間	観察症例数	発現率	95%信頼区間	観察症例数	発現率	95%信頼区間	観察症例数
① BU (iv) +CY	19	0.0%	.	10	0.0%	.	2	0.0%	.	1
② CY+TBI	17	0.0%	.	13	0.0%	.	6	0.0%	.	2
③ BU (iv) +FL	36	0.0%	.	13	0.0%	.	5	.	.	.
④ FL+TBI	13	0.0%	.	6	0.0%	.	2	0.0%	.	2

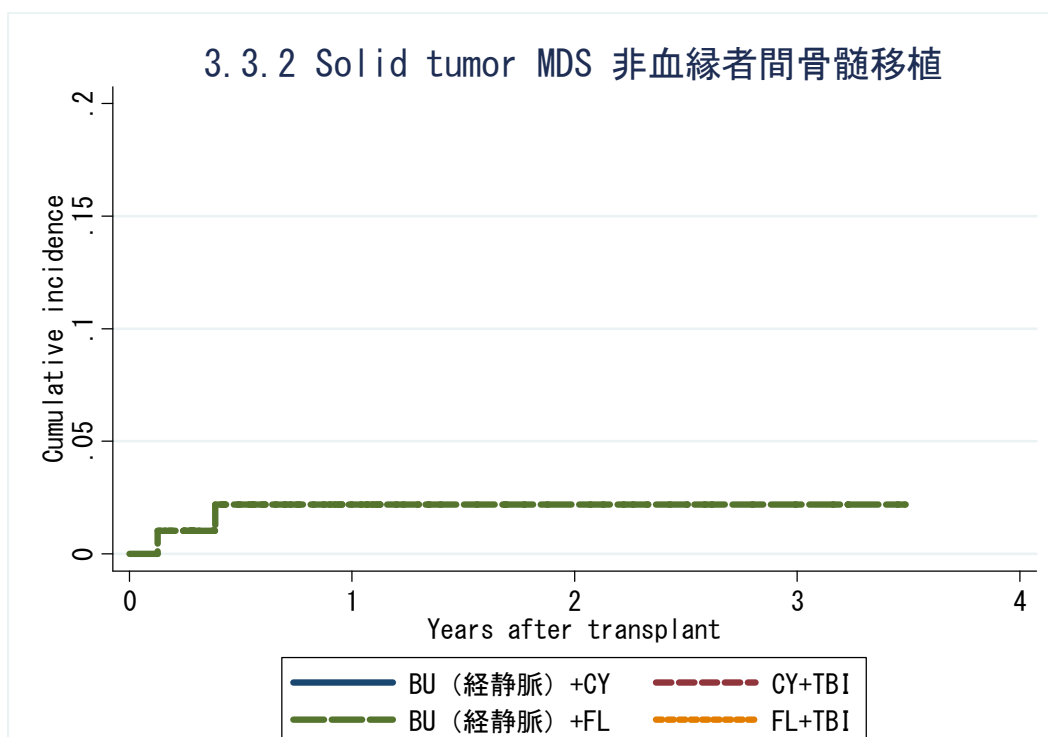


対象症例	症例数	移植後 1年			移植後 2年			移植後 3年		
		発現率	95%信頼区間	観察症例数	発現率	95%信頼区間	観察症例数	発現率	95%信頼区間	観察症例数
① BU (iv) +CY	48	0.0%	.	27	0.0%	.	16	0.0%	.	8
② CY+TBI	95	0.0%	.	60	0.0%	.	26	0.0%	.	11
③ BU (iv) +FL	97	2.4%	0.6-9.4%	41	2.4%	0.6-9.4%	21	2.4%	0.6-9.4%	6
④ FL+TBI	62	0.0%	.	31	0.0%	.	16	0.0%	.	7

## 3.3.2 Solid tumor MDS 血縁者間末梢血幹細胞移植

発現症例なし

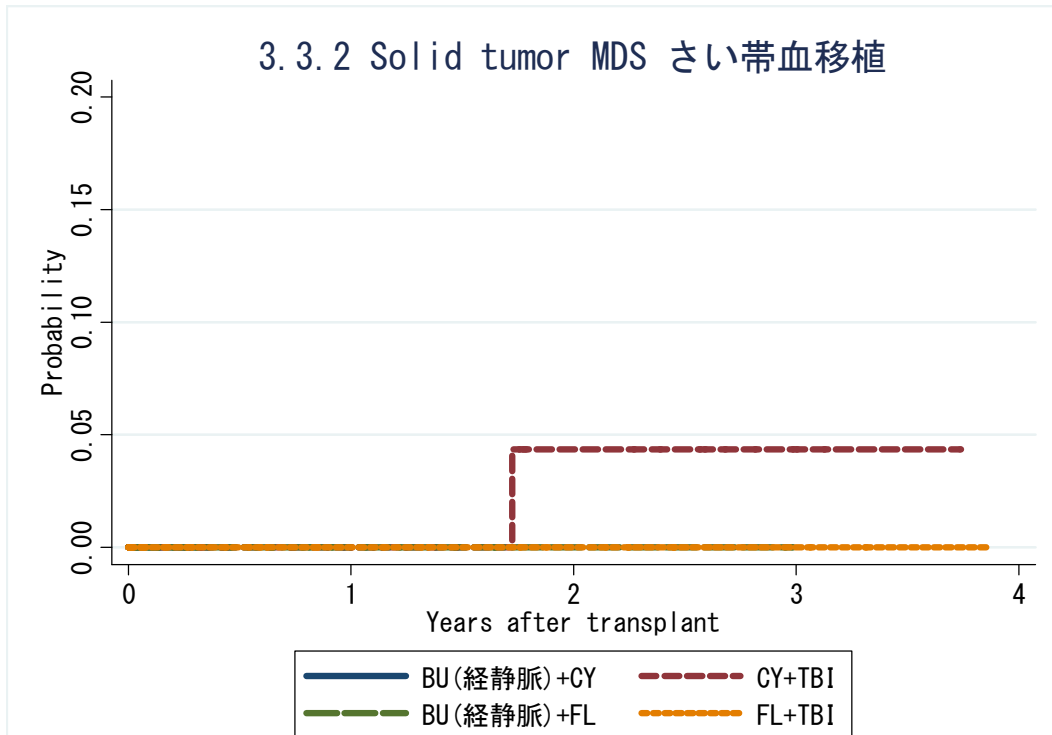
対象症例	症例数	移植後 1年			移植後 2年			移植後 3年		
		発現率	95%信頼区間	観察症例数	発現率	95%信頼区間	観察症例数	発現率	95%信頼区間	観察症例数
① BU (iv) +CY	19	0.0%	.	10	0.0%	.	2	0.0%	.	1
② CY+TBI	17	0.0%	.	13	0.0%	.	6	0.0%	.	2
③ BU (iv) +FL	36	0.0%	.	13	0.0%	.	5	.	.	.
④ FL+TBI	13	0.0%	.	6	0.0%	.	2	0.0%	.	2



対象症例	症例数	移植後 1年			移植後 2年			移植後 3年		
		発現率	95%信頼区間	観察症例数	発現率	95%信頼区間	観察症例数	発現率	95%信頼区間	観察症例数
① BU (iv) +CY	48	0.0%	.	27	0.0%	.	16	0.0%	.	8
② CY+TBI	95	0.0%	.	60	0.0%	.	26	0.0%	.	11
③ BU (iv) +FL	97	2.2%	0.4-6.9%	41	2.2%	0.4-6.9%	21	2.2%	0.4-6.9%	6
④ FL+TBI	62	0.0%	.	31	0.0%	.	16	0.0%	.	7

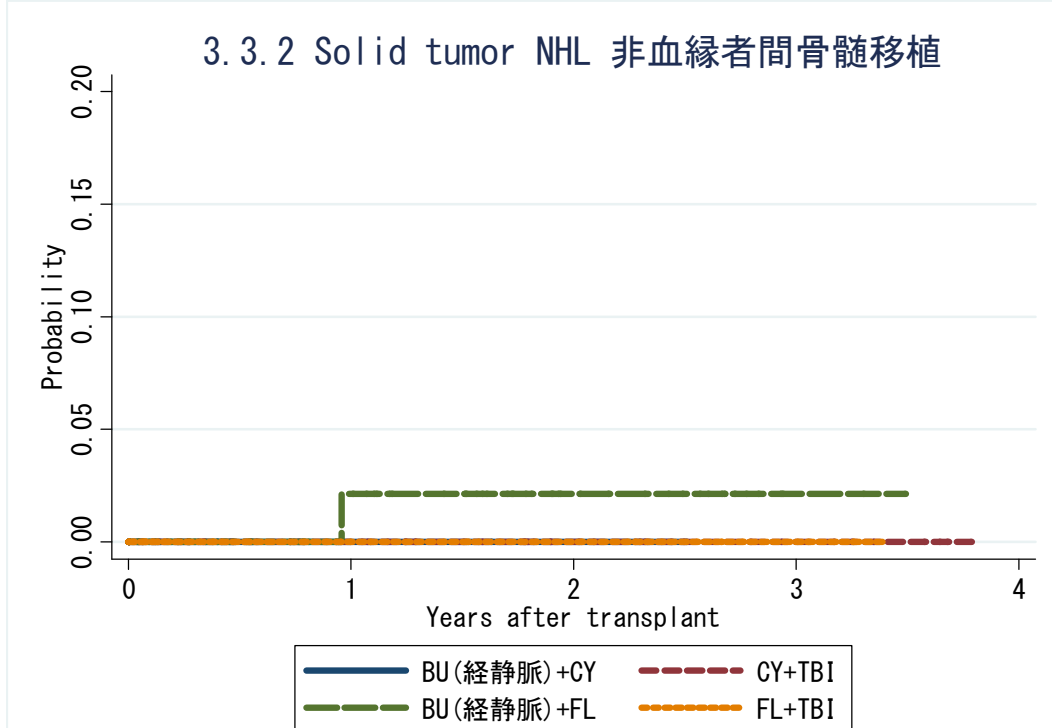
KM法

### 3.3.2 Solid tumor MDS さい帯血移植



対象症例	症例数	移植後 1年			移植後 2年			移植後 3年		
		発現率	95%信頼区間	観察症例数	発現率	95%信頼区間	観察症例数	発現率	95%信頼区間	観察症例数
① BU (iv) +CY	2	.	.	.	.	.	.	.	.	.
② CY+TBI	58	0.0%	.	31	4.4%	0.6-27.1%	16	4.4%	0.6-27.1%	6
③ BU (iv) +FL	40	0.0%	.	10	0.0%	.	2	.	.	.
④ FL+TBI	64	0.0%	.	22	0.0%	.	13	0.0%	.	7

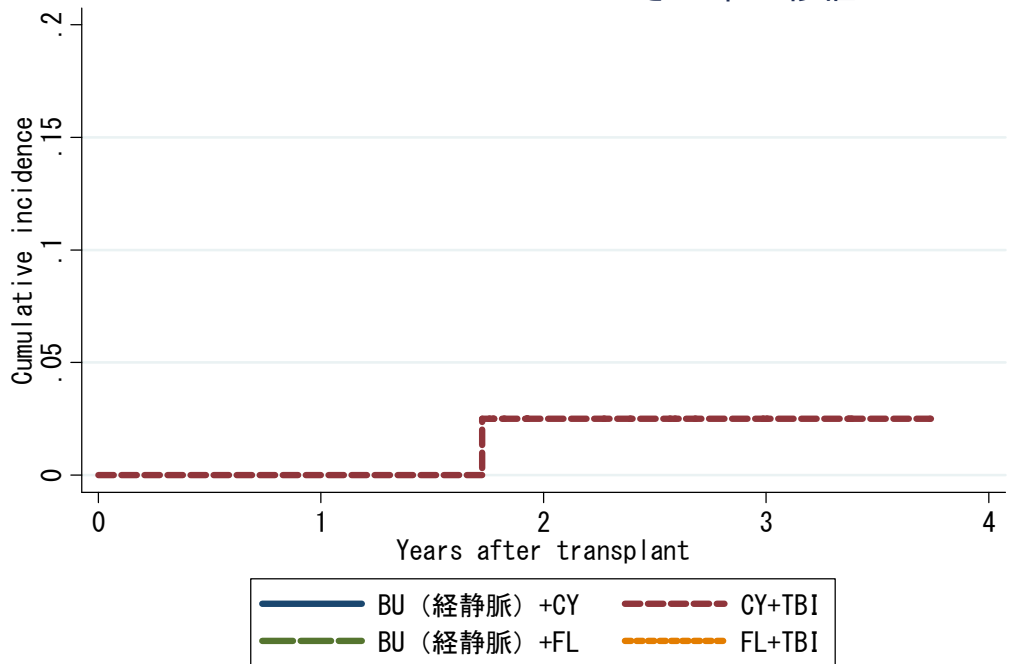
### 3.3.2 Solid tumor NHL 非血縁者間骨髓移植



対象症例	症例数	移植後 1年			移植後 2年			移植後 3年		
		発現率	95%信頼区間	観察症例数	発現率	95%信頼区間	観察症例数	発現率	95%信頼区間	観察症例数
① BU (iv) +CY	7	0.0%	.	2	0.0%	.	1	.	.	.
② CY+TBI	98	0.0%	.	55	0.0%	.	25	0.0%	.	8
③ BU (iv) +FL	87	2.1%	0.3-14.2%	45	2.1%	0.3-14.2%	23	2.1%	0.3-14.2%	3
④ FL+TBI	79	0.0%	.	33	0.0%	.	18	0.0%	.	5

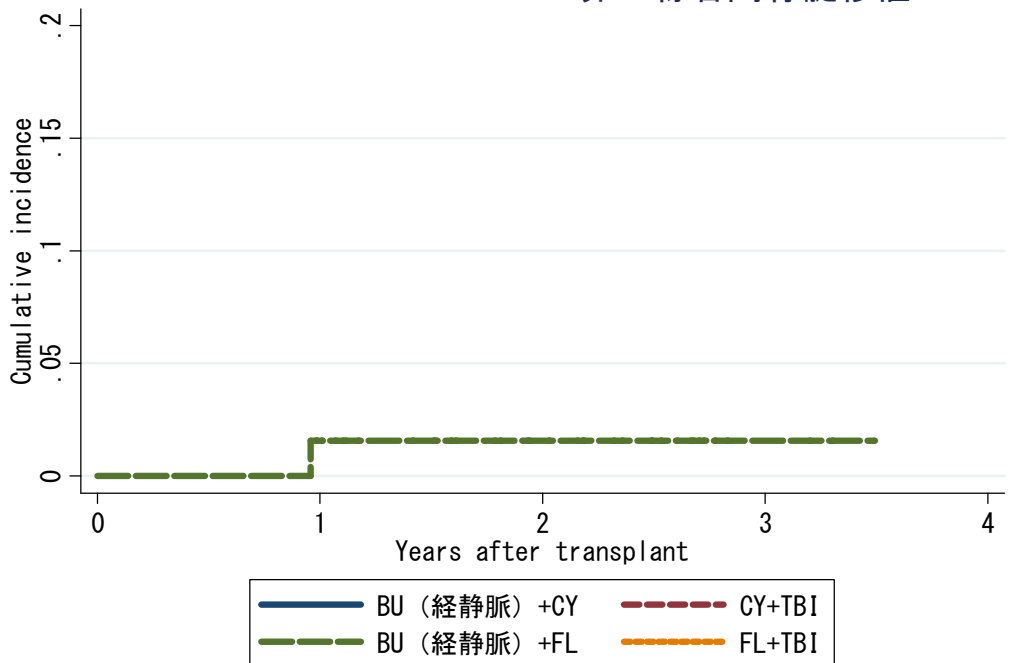
CI法

### 3.3.2 Solid tumor MDS さい帯血移植



対象症例	症例数	移植後 1年			移植後 2年			移植後 3年		
		発現率	95%信頼区間	観察症例数	発現率	95%信頼区間	観察症例数	発現率	95%信頼区間	観察症例数
① BU (iv)+CY	2	.	.	.	.	.	.	.	.	.
② CY+TBI	58	0.0%	.	31	2.5%	0.2-11.3%	16	2.5%	0.2-11.3%	6
③ BU (iv)+FL	40	0.0%	.	10	0.0%	.	2	.	.	.
④ FL+TBI	64	0.0%	.	22	0.0%	.	13	0.0%	.	7

### 3.3.2 Solid tumor NHL 非血縁者間骨髄移植



対象症例	症例数	移植後 1年			移植後 2年			移植後 3年		
		発現率	95%信頼区間	観察症例数	発現率	95%信頼区間	観察症例数	発現率	95%信頼区間	観察症例数
① BU (iv)+CY	7	0.0%	.	2	0.0%	.	1	.	.	.
② CY+TBI	98	0.0%	.	55	0.0%	.	25	0.0%	.	8
③ BU (iv)+FL	87	1.6%	0.1-7.5%	45	1.6%	0.1-7.5%	23	1.6%	0.1-7.5%	3
④ FL+TBI	79	0.0%	.	33	0.0%	.	18	0.0%	.	5



KM法

### 3.3.2 Solid tumor NHL さい帯血移植

発現症例なし

対象症例	症例数	移植後 1年			移植後 2年			移植後 3年		
		発現率	95%信頼区間	観察症例数	発現率	95%信頼区間	観察症例数	発現率	95%信頼区間	観察症例数
① BU (iv) +CY	0	.	.	.	.	.	.	.	.	.
② CY+TBI	49	0.0%	.	16	0.0%	.	5	0.0%	.	2
③ BU (iv) +FL	25	0.0%	.	4	0.0%	.	3	0.0%	.	1
④ FL+TBI	109	0.0%	.	40	0.0%	.	18	0.0%	.	6

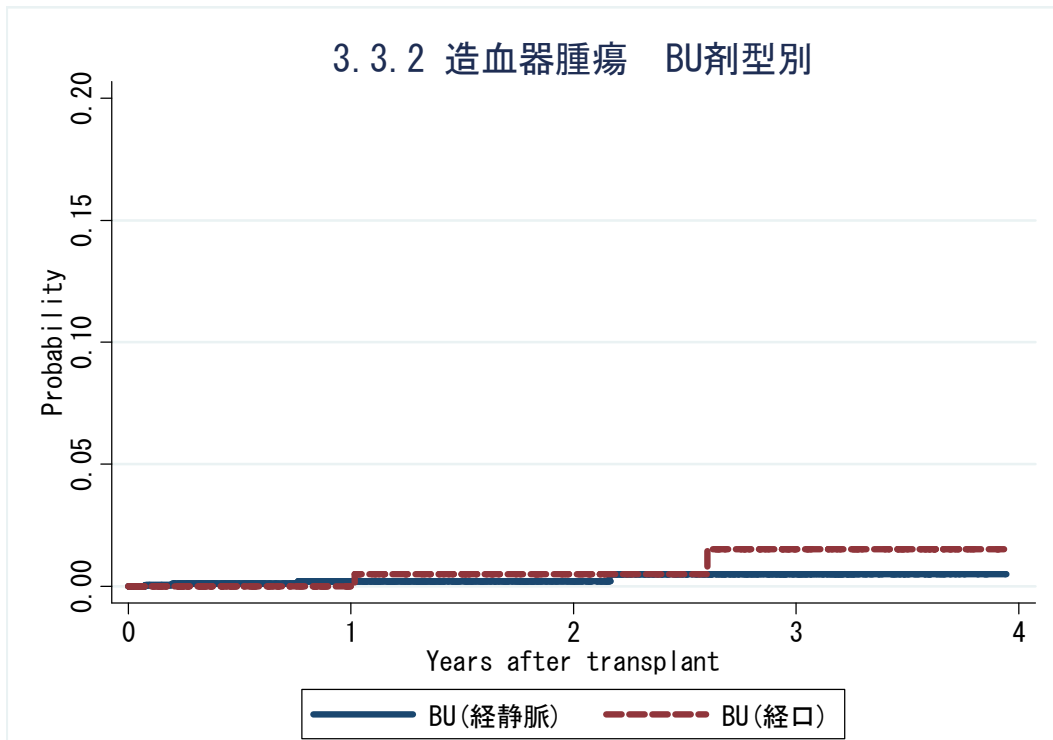
CI法

### 3.3.2 Solid tumor NHL さい帯血移植

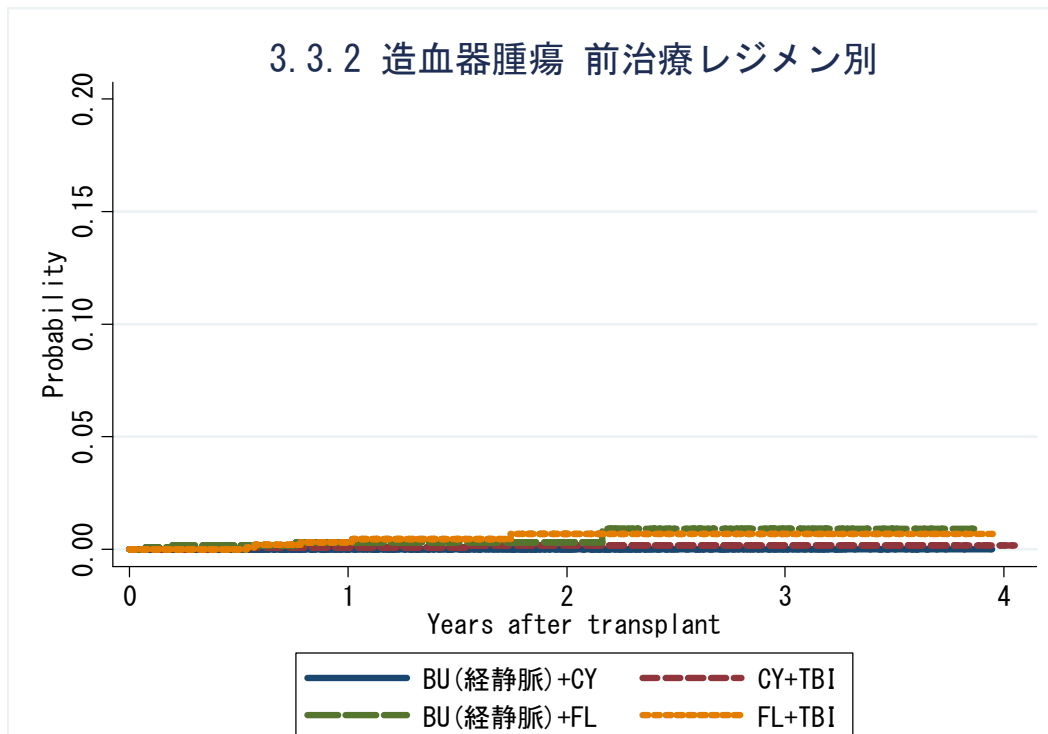
発現症例なし

対象症例	症例数	移植後 1年			移植後 2年			移植後 3年		
		発現率	95%信頼区間	観察症例数	発現率	95%信頼区間	観察症例数	発現率	95%信頼区間	観察症例数
① BU (iv) +CY	0	.	.	.	.	.	.	.	.	.
② CY+TBI	49	0.0%	.	16	0.0%	.	5	0.0%	.	2
③ BU (iv) +FL	25	0.0%	.	4	0.0%	.	3	0.0%	.	1
④ FL+TBI	109	0.0%	.	40	0.0%	.	18	0.0%	.	6

3.3.2 二次性腫瘍 がん腫別累積発現率(造血器腫瘍) Kaplan-Meier (KM) 法



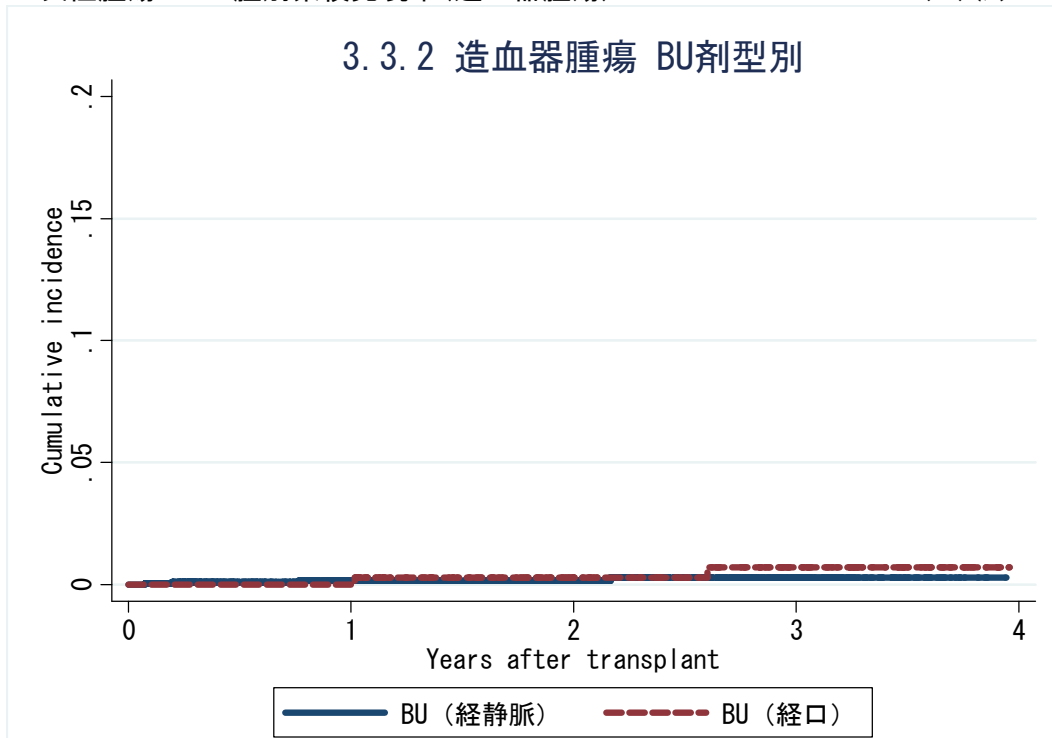
対象症例	症例数	移植後 1年			移植後 2年			移植後 3年		
		発現率	95%信頼区間	観察症例数	発現率	95%信頼区間	観察症例数	発現率	95%信頼区間	観察症例数
① BU(経静脈)	2147	0.2%	0.1-0.6%	910	0.2%	0.1-0.6%	399	0.5%	0.1-1.8%	111
② BU(経口)	412	0.0%	.	204	0.5%	0.1-3.5%	129	1.5%	0.4-6.4%	71



対象症例	症例数	移植後 1年			移植後 2年			移植後 3年		
		発現率	95%信頼区間	観察症例数	発現率	95%信頼区間	観察症例数	発現率	95%信頼区間	観察症例数
① BU (iv) +CY	675	0.0%	.	329	0.0%	.	167	0.0%	.	48
② CY+TBI	2814	0.1%	0.0-0.4%	1524	0.2%	0.1-0.6%	750	0.2%	0.1-0.6%	283
③ BU (iv) +FL	1347	0.3%	0.1-1.1%	514	0.3%	0.1-1.1%	200	0.9%	0.2-3.5%	56
④ FL+TBI	1655	0.3%	0.1-1.0%	711	0.7%	0.3-1.8%	327	0.7%	0.3-1.8%	123

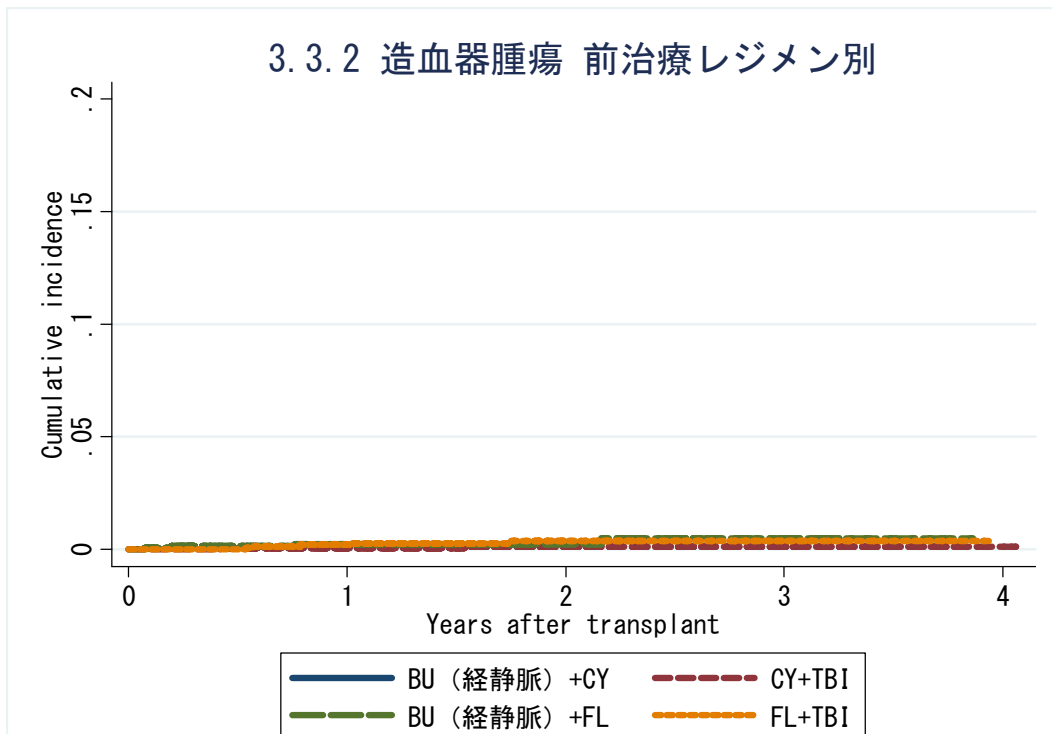
3.3.2 二次性腫瘍 がん腫別累積発現率(造血器腫瘍) Cumulative incidence (CI) 法

3.3.2 造血器腫瘍 BU剤型別



対象症例	症例数	移植後 1年			移植後 2年			移植後 3年		
		発現率	95%信頼区間	観察症例数	発現率	95%信頼区間	観察症例数	発現率	95%信頼区間	観察症例数
① BU(経静脈)	2147	0.1%	0.0-0.4%	910	0.1%	0.0-0.4%	399	0.3%	0.1-0.8%	111
② BU(経口)	412	0.0%	.	204	0.3%	0.0-1.4%	129	0.7%	0.1-2.4%	71

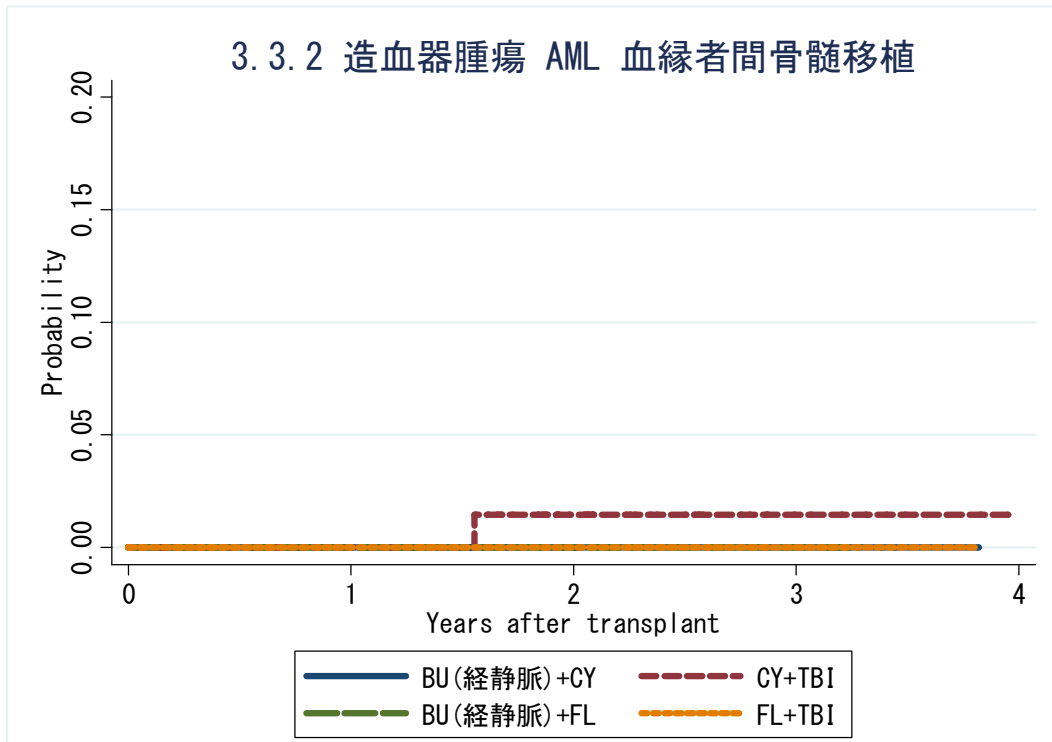
3.3.2 造血器腫瘍 前治療レジメン別



対象症例	症例数	移植後 1年			移植後 2年			移植後 3年		
		発現率	95%信頼区間	観察症例数	発現率	95%信頼区間	観察症例数	発現率	95%信頼区間	観察症例数
① BU (iv) +CY	675	0.0%	.	329	0.0%	.	167	0.0%	.	48
② CY+TBI	2814	0.1%	0.0-0.3%	1524	0.1%	0.0-0.4%	750	0.1%	0.0-0.4%	283
③ BU (iv) +FL	1347	0.2%	0.1-0.7%	514	0.2%	0.1-0.7%	200	0.5%	0.1-1.4%	56
④ FL+TBI	1655	0.2%	0.1-0.6%	711	0.4%	0.1-0.9%	327	0.4%	0.1-0.9%	123

KM法

### 3.3.2 造血器腫瘍 AML 血縁者間骨髓移植



対象症例	症例数	移植後 1年			移植後 2年			移植後 3年		
		発現率	95%信頼区間	観察症例数	発現率	95%信頼区間	観察症例数	発現率	95%信頼区間	観察症例数
① BU (iv) +CY	47	0.0%	.	27	0.0%	.	14	0.0%	.	6
② CY+TBI	160	0.0%	.	97	1.5%	0.2-10.0%	46	1.5%	0.2-10.0%	12
③ BU (iv) +FL	54	0.0%	.	27	0.0%	.	11	0.0%	.	4
④ FL+TBI	55	0.0%	.	20	0.0%	.	9	0.0%	.	3

### 3.3.2 造血器腫瘍 AML 血縁者間末梢血幹細胞移植

発現症例なし

対象症例	症例数	移植後 1年			移植後 2年			移植後 3年		
		発現率	95%信頼区間	観察症例数	発現率	95%信頼区間	観察症例数	発現率	95%信頼区間	観察症例数
① BU (iv) +CY	69	0.0%	.	34	0.0%	.	15	0.0%	.	3
② CY+TBI	145	0.0%	.	80	0.0%	.	40	0.0%	.	13
③ BU (iv) +FL	142	0.0%	.	47	0.0%	.	11	0.0%	.	1
④ FL+TBI	45	0.0%	.	21	0.0%	.	9	0.0%	.	4

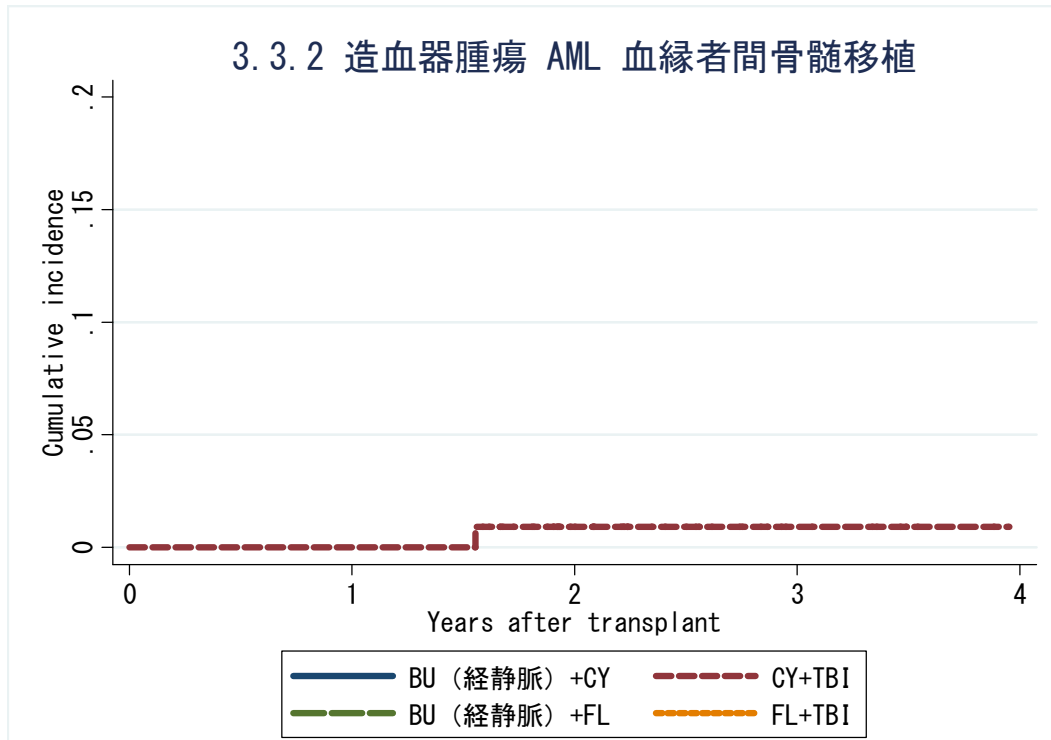
### 3.3.2 造血器腫瘍 AML 非血縁者間骨髓移植

発現症例なし

対象症例	症例数	移植後 1年			移植後 2年			移植後 3年		
		発現率	95%信頼区間	観察症例数	発現率	95%信頼区間	観察症例数	発現率	95%信頼区間	観察症例数
① BU (iv) +CY	187	0.0%	.	80	0.0%	.	37	0.0%	.	8
② CY+TBI	474	0.0%	.	245	0.0%	.	118	0.0%	.	47
③ BU (iv) +FL	250	0.0%	.	92	0.0%	.	36	0.0%	.	9
④ FL+TBI	146	0.0%	.	67	0.0%	.	29	0.0%	.	12

CI法

## 3.3.2 造血器腫瘍 AML 血縁者間骨髓移植



対象症例	症例数	移植後 1年			移植後 2年			移植後 3年		
		発現率	95%信頼区間	観察症例数	発現率	95%信頼区間	観察症例数	発現率	95%信頼区間	観察症例数
① BU (iv) +CY	47	0.0%	.	27	0.0%	.	14	0.0%	.	6
② CY+TBI	160	0.0%	.	97	0.9%	0.1-4.5%	46	0.9%	0.1-4.5%	12
③ BU (iv) +FL	54	0.0%	.	27	0.0%	.	11	0.0%	.	4
④ FL+TBI	55	0.0%	.	20	0.0%	.	9	0.0%	.	3

## 3.3.2 造血器腫瘍 AML 血縁者間末梢血幹細胞移植

発現症例なし

対象症例	症例数	移植後 1年			移植後 2年			移植後 3年		
		発現率	95%信頼区間	観察症例数	発現率	95%信頼区間	観察症例数	発現率	95%信頼区間	観察症例数
① BU (iv) +CY	69	0.0%	.	34	0.0%	.	15	0.0%	.	3
② CY+TBI	145	0.0%	.	80	0.0%	.	40	0.0%	.	13
③ BU (iv) +FL	142	0.0%	.	47	0.0%	.	11	0.0%	.	1
④ FL+TBI	45	0.0%	.	21	0.0%	.	9	0.0%	.	4

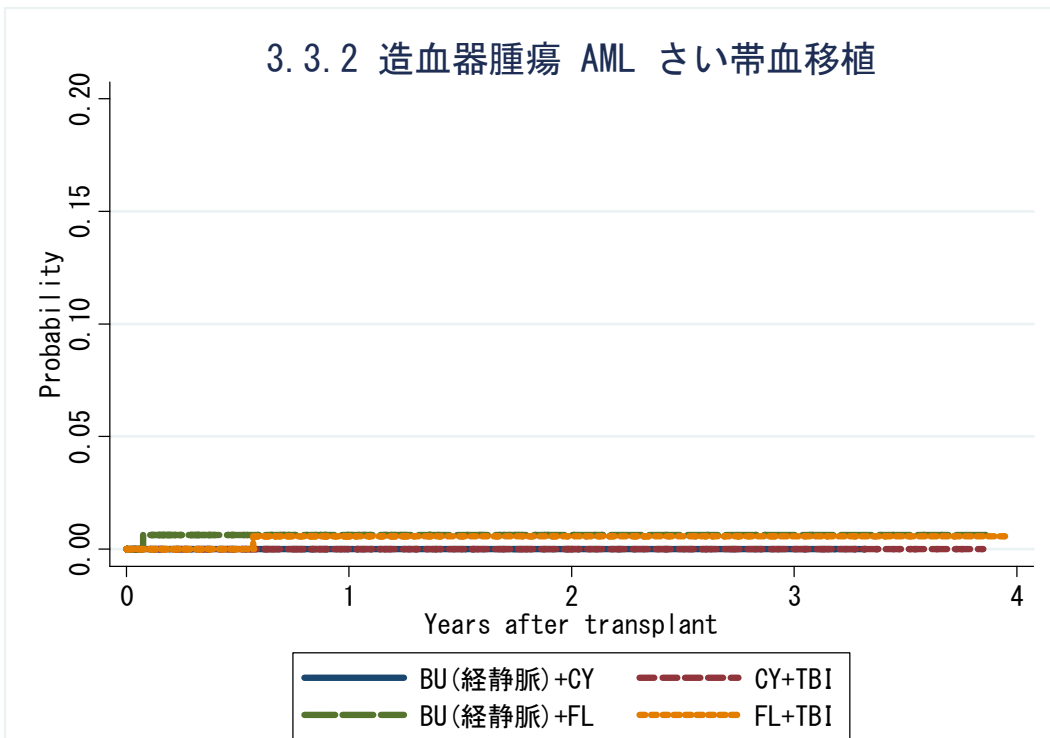
## 3.3.2 造血器腫瘍 AML 非血縁者間骨髓移植

発現症例なし

対象症例	症例数	移植後 1年			移植後 2年			移植後 3年		
		発現率	95%信頼区間	観察症例数	発現率	95%信頼区間	観察症例数	発現率	95%信頼区間	観察症例数
① BU (iv) +CY	187	0.0%	.	80	0.0%	.	37	0.0%	.	8
② CY+TBI	474	0.0%	.	245	0.0%	.	118	0.0%	.	47
③ BU (iv) +FL	250	0.0%	.	92	0.0%	.	36	0.0%	.	9
④ FL+TBI	146	0.0%	.	67	0.0%	.	29	0.0%	.	12

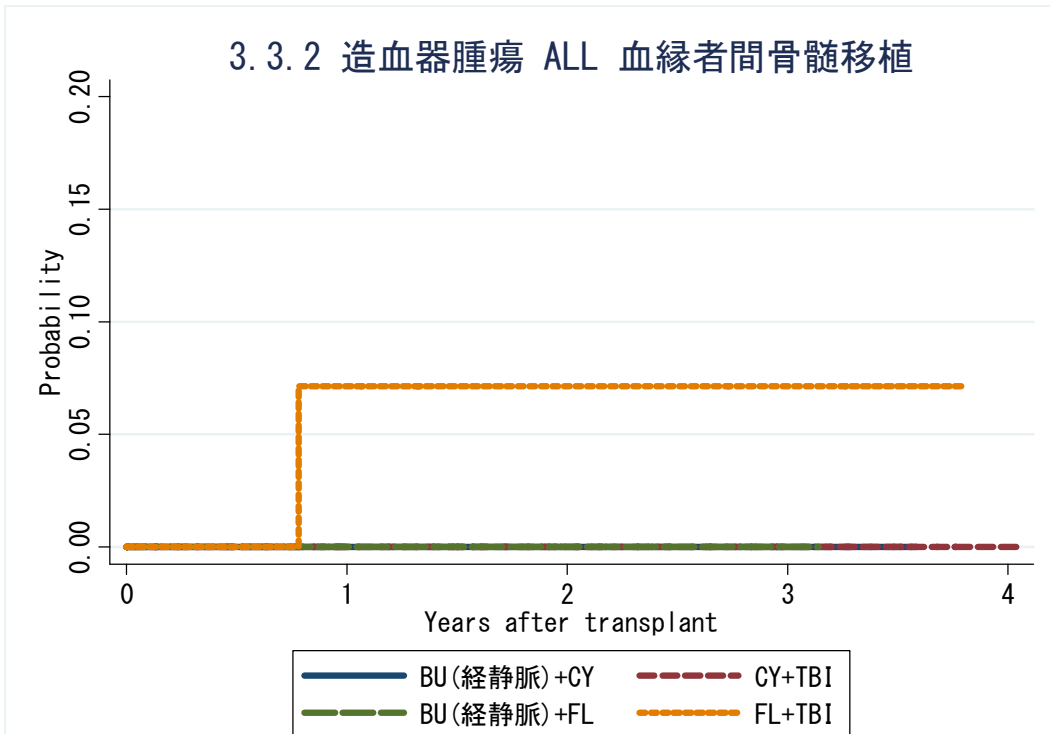
KM法

### 3.3.2 造血器腫瘍 AML さい帯血移植



対象症例	症例数	移植後 1年			移植後 2年			移植後 3年		
		発現率	95%信頼区間	観察症例数	発現率	95%信頼区間	観察症例数	発現率	95%信頼区間	観察症例数
① BU (iv) +CY	30	0.0%	.	10	0.0%	.	6	0.0%	.	3
② CY+TBI	320	0.0%	.	153	0.0%	.	82	0.0%	.	32
③ BU (iv) +FL	183	0.6%	0.1-4.5%	52	0.6%	0.1-4.5%	18	0.6%	0.1-4.5%	10
④ FL+TBI	354	0.6%	0.1-3.9%	114	0.6%	0.1-3.9%	53	0.6%	0.1-3.9%	16

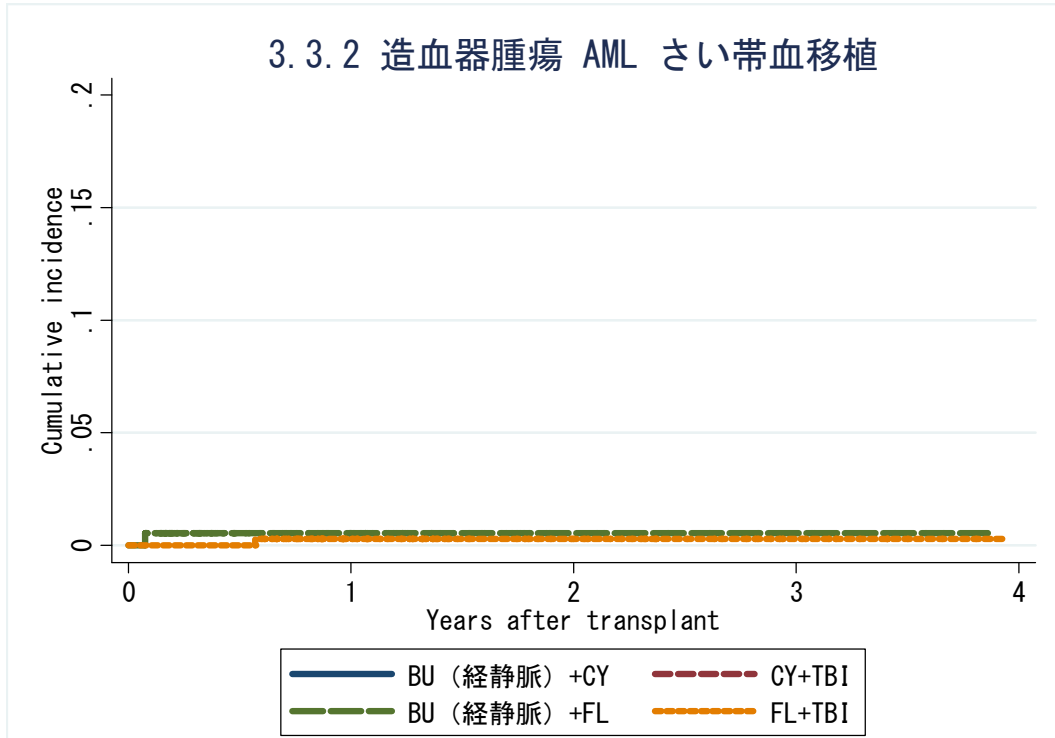
### 3.3.2 造血器腫瘍 ALL 血縁者間骨髄移植



対象症例	症例数	移植後 1年			移植後 2年			移植後 3年		
		発現率	95%信頼区間	観察症例数	発現率	95%信頼区間	観察症例数	発現率	95%信頼区間	観察症例数
① BU (iv) +CY	24	0.0%	.	12	0.0%	.	9	0.0%	.	2
② CY+TBI	201	0.0%	.	138	0.0%	.	77	0.0%	.	28
③ BU (iv) +FL	9	0.0%	.	4	0.0%	.	3	0.0%	.	2
④ FL+TBI	29	7.1%	1.0-40.9%	12	7.1%	1.0-40.9%	5	7.1%	1.0-40.9%	3

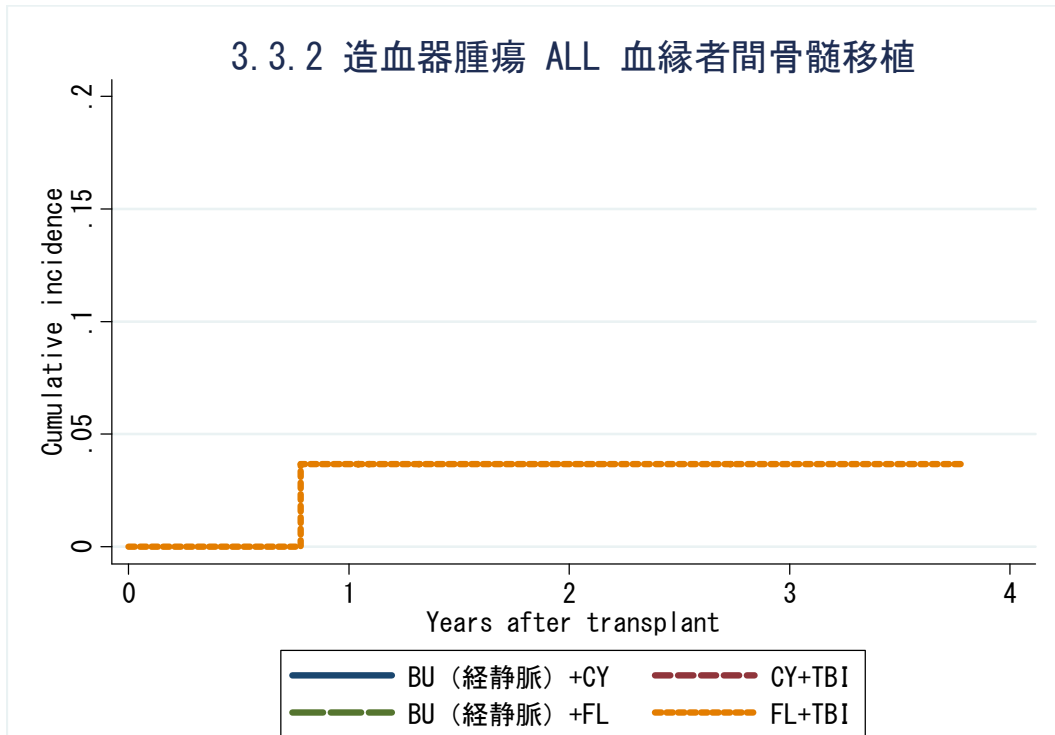
CI法

### 3.3.2 造血器腫瘍 AML さい帯血移植



対象症例	症例数	移植後 1年			移植後 2年			移植後 3年		
		発現率	95%信頼区間	観察症例数	発現率	95%信頼区間	観察症例数	発現率	95%信頼区間	観察症例数
① BU (iv) +CY	30	0.0%	.	10	0.0%	.	6	0.0%	.	3
② CY+TBI	320	0.0%	.	153	0.0%	.	82	0.0%	.	32
③ BU (iv) +FL	183	0.5%	0.1-2.8%	52	0.5%	0.1-2.8%	18	0.5%	0.1-2.8%	10
④ FL+TBI	354	0.3%	0.0-1.6%	114	0.3%	0.0-1.6%	53	0.3%	0.0-1.6%	16

### 3.3.2 造血器腫瘍 ALL 血縁者間骨髄移植

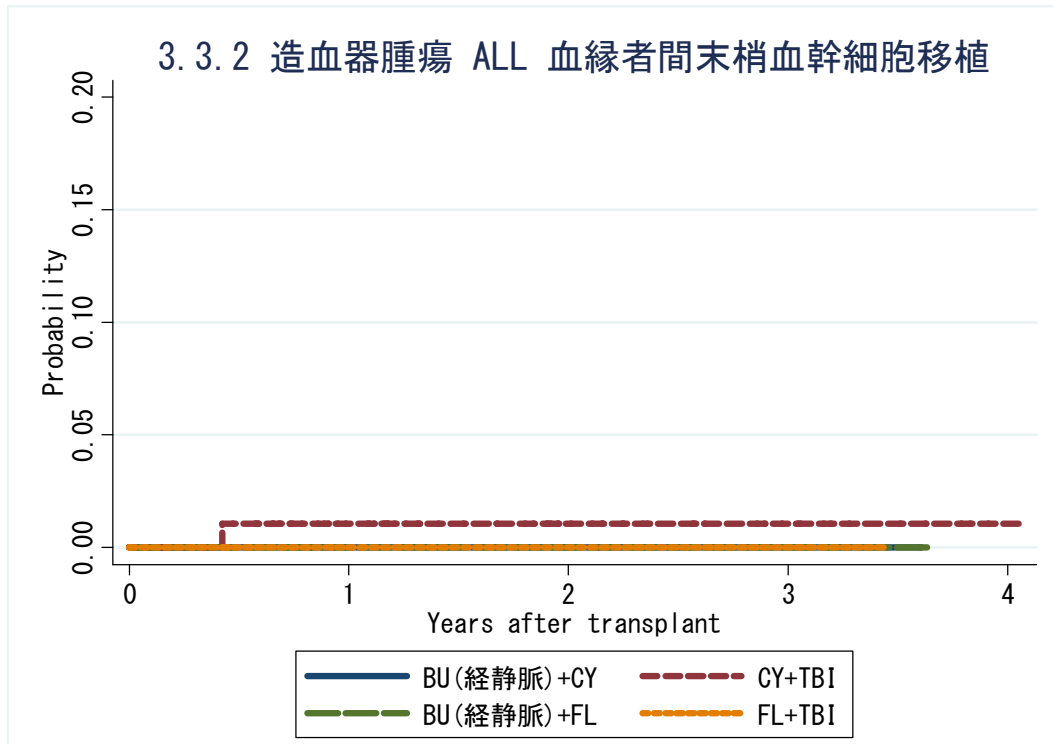


対象症例	症例数	移植後 1年			移植後 2年			移植後 3年		
		発現率	95%信頼区間	観察症例数	発現率	95%信頼区間	観察症例数	発現率	95%信頼区間	観察症例数
① BU (iv) +CY	24	0.0%	.	12	0.0%	.	9	0.0%	.	2
② CY+TBI	201	0.0%	.	138	0.0%	.	77	0.0%	.	28
③ BU (iv) +FL	9	0.0%	.	4	0.0%	.	3	0.0%	.	2
④ FL+TBI	29	3.7%	0.3-15.8%	12	3.7%	0.3-15.8%	5	3.7%	0.3-15.8%	3



KM法

### 3.3.2 造血器腫瘍 ALL 血縁者間末梢血幹細胞移植



対象症例	症例数	移植後 1年			移植後 2年			移植後 3年		
		発現率	95%信頼区間	観察症例数	発現率	95%信頼区間	観察症例数	発現率	95%信頼区間	観察症例数
① BU (iv) +CY	10	0.0%	.	3	0.0%	.	2	0.0%	.	1
② CY+TBI	115	1.1%	0.2-7.3%	67	1.1%	0.2-7.3%	36	1.1%	0.2-7.3%	13
③ BU (iv) +FL	26	0.0%	.	6	0.0%	.	1	0.0%	.	1
④ FL+TBI	24	0.0%	.	8	0.0%	.	3	0.0%	.	2

### 3.3.2 造血器腫瘍 ALL 非血縁者間骨髓移植

発現症例なし

対象症例	症例数	移植後 1年			移植後 2年			移植後 3年		
		発現率	95%信頼区間	観察症例数	発現率	95%信頼区間	観察症例数	発現率	95%信頼区間	観察症例数
① BU (iv) +CY	37	0.0%	.	13	0.0%	.	8	.	.	.
② CY+TBI	410	0.0%	.	230	0.0%	.	111	0.0%	.	39
③ BU (iv) +FL	41	0.0%	.	18	0.0%	.	10	0.0%	.	4
④ FL+TBI	61	0.0%	.	29	0.0%	.	8	0.0%	.	1

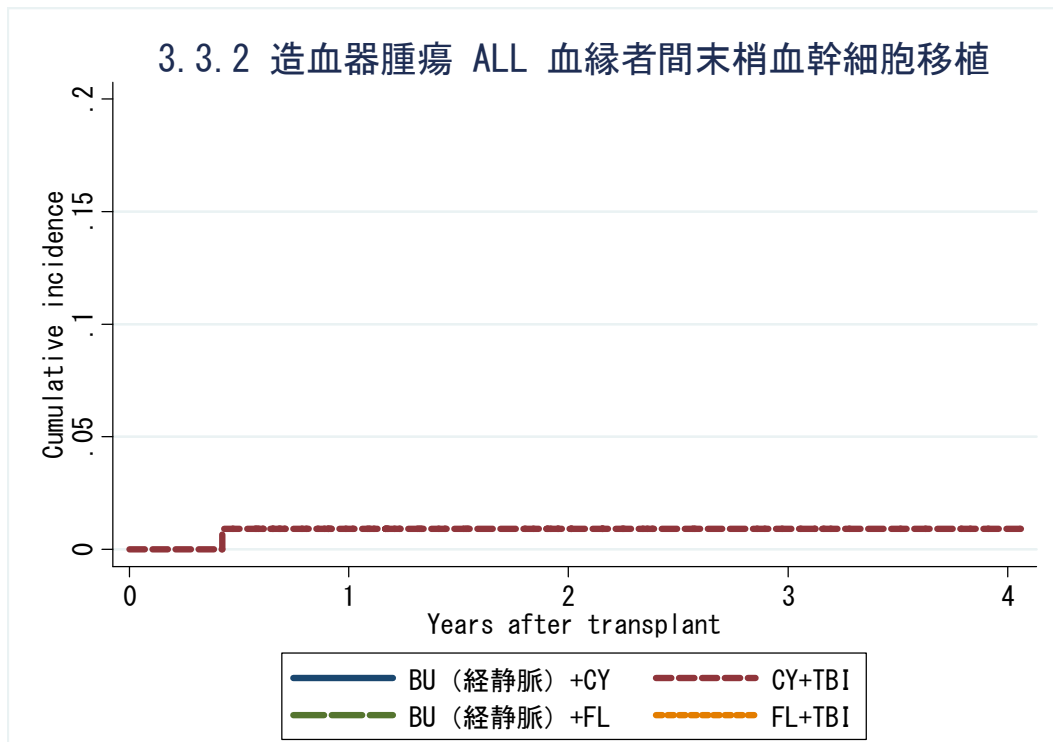
### 3.3.2 造血器腫瘍 ALL さい帯血移植

発現症例なし

対象症例	症例数	移植後 1年			移植後 2年			移植後 3年		
		発現率	95%信頼区間	観察症例数	発現率	95%信頼区間	観察症例数	発現率	95%信頼区間	観察症例数
① BU (iv) +CY	31	0.0%	.	21	0.0%	.	6	0.0%	.	2
② CY+TBI	202	0.0%	.	110	0.0%	.	53	0.0%	.	20
③ BU (iv) +FL	26	0.0%	.	6	0.0%	.	2	0.0%	.	1
④ FL+TBI	94	0.0%	.	35	0.0%	.	16	0.0%	.	6

CI法

### 3.3.2 造血器腫瘍 ALL 血縁者間末梢血幹細胞移植



対象症例	症例数	移植後 1年			移植後 2年			移植後 3年		
		発現率	95%信頼区間	観察症例数	発現率	95%信頼区間	観察症例数	発現率	95%信頼区間	観察症例数
① BU (iv) +CY	10	0.0%	.	3	0.0%	.	2	0.0%	.	1
② CY+TBI	115	0.9%	0.1-4.5%	67	0.9%	0.1-4.5%	36	0.9%	0.1-4.5%	13
③ BU (iv) +FL	26	0.0%	.	6	0.0%	.	1	0.0%	.	1
④ FL+TBI	24	0.0%	.	8	0.0%	.	3	0.0%	.	2

### 3.3.2 造血器腫瘍 ALL 非血縁者間骨髓移植

発現症例なし

対象症例	症例数	移植後 1年			移植後 2年			移植後 3年		
		発現率	95%信頼区間	観察症例数	発現率	95%信頼区間	観察症例数	発現率	95%信頼区間	観察症例数
① BU (iv) +CY	37	0.0%	.	13	0.0%	.	8	.	.	.
② CY+TBI	410	0.0%	.	230	0.0%	.	111	0.0%	.	39
③ BU (iv) +FL	41	0.0%	.	18	0.0%	.	10	0.0%	.	4
④ FL+TBI	61	0.0%	.	29	0.0%	.	8	0.0%	.	1

### 3.3.2 造血器腫瘍 ALL さい帯血移植

発現症例なし

対象症例	症例数	移植後 1年			移植後 2年			移植後 3年		
		発現率	95%信頼区間	観察症例数	発現率	95%信頼区間	観察症例数	発現率	95%信頼区間	観察症例数
① BU (iv) +CY	31	0.0%	.	21	0.0%	.	6	0.0%	.	2
② CY+TBI	202	0.0%	.	110	0.0%	.	53	0.0%	.	20
③ BU (iv) +FL	26	0.0%	.	6	0.0%	.	2	0.0%	.	1
④ FL+TBI	94	0.0%	.	35	0.0%	.	16	0.0%	.	6

KM法

### 3.3.2 造血器腫瘍 CML 血縁者間末梢血幹細胞移植

発現症例なし

対象症例	症例数	移植後 1年			移植後 2年			移植後 3年		
		発現率	95%信頼区間	観察症例数	発現率	95%信頼区間	観察症例数	発現率	95%信頼区間	観察症例数
① BU (iv) +CY	11	0.0%	.	7	0.0%	.	5	0.0%	.	.
② CY+TBI	9	0.0%	.	6	0.0%	.	3	0.0%	.	2
③ BU (iv) +FL	3	0.0%	.	1	0.0%	.	1	0.0%	.	.
④ FL+TBI	2	0.0%	.	1	0.0%	.	.	0.0%	.	.

### 3.3.2 造血器腫瘍 CML 非血縁者間骨髓移植

発現症例なし

対象症例	症例数	移植後 1年			移植後 2年			移植後 3年		
		発現率	95%信頼区間	観察症例数	発現率	95%信頼区間	観察症例数	発現率	95%信頼区間	観察症例数
① BU (iv) +CY	19	0.0%	.	11	0.0%	.	8	0.0%	.	1
② CY+TBI	42	0.0%	.	28	0.0%	.	14	0.0%	.	2
③ BU (iv) +FL	7	0.0%	.	7	0.0%	.	1	0.0%	.	.
④ FL+TBI	6	0.0%	.	3	0.0%	.	2	0.0%	.	1

### 3.3.2 造血器腫瘍 MDS 血縁者間骨髓移植

発現症例なし

対象症例	症例数	移植後 1年			移植後 2年			移植後 3年		
		発現率	95%信頼区間	観察症例数	発現率	95%信頼区間	観察症例数	発現率	95%信頼区間	観察症例数
① BU (iv) +CY	23	0.0%	.	16	0.0%	.	7	0.0%	.	3
② CY+TBI	28	0.0%	.	21	0.0%	.	10	0.0%	.	6
③ BU (iv) +FL	24	0.0%	.	12	0.0%	.	3	0.0%	.	.
④ FL+TBI	9	0.0%	.	4	0.0%	.	2	0.0%	.	.

### 3.3.2 造血器腫瘍 MDS 血縁者間末梢血幹細胞移植

発現症例なし

対象症例	症例数	移植後 1年			移植後 2年			移植後 3年		
		発現率	95%信頼区間	観察症例数	発現率	95%信頼区間	観察症例数	発現率	95%信頼区間	観察症例数
① BU (iv) +CY	19	0.0%	.	10	0.0%	.	2	0.0%	.	1
② CY+TBI	17	0.0%	.	13	0.0%	.	6	0.0%	.	2
③ BU (iv) +FL	36	0.0%	.	13	0.0%	.	5	0.0%	.	.
④ FL+TBI	13	0.0%	.	6	0.0%	.	2	0.0%	.	2

CI法

### 3.3.2 造血器腫瘍 CML 血縁者間末梢血幹細胞移植

発現症例なし

対象症例	症例数	移植後 1年			移植後 2年			移植後 3年		
		発現率	95%信頼区間	観察症例数	発現率	95%信頼区間	観察症例数	発現率	95%信頼区間	観察症例数
① BU (iv) +CY	11	0.0%	.	7	0.0%	.	5	0.0%	.	.
② CY+TBI	9	0.0%	.	6	0.0%	.	3	0.0%	.	2
③ BU (iv) +FL	3	0.0%	.	1	0.0%	.	1	0.0%	.	.
④ FL+TBI	2	0.0%	.	1	0.0%	.	.	0.0%	.	.

### 3.3.2 造血器腫瘍 CML 非血縁者間骨髓移植

発現症例なし

対象症例	症例数	移植後 1年			移植後 2年			移植後 3年		
		発現率	95%信頼区間	観察症例数	発現率	95%信頼区間	観察症例数	発現率	95%信頼区間	観察症例数
① BU (iv) +CY	19	0.0%	.	11	0.0%	.	8	0.0%	.	1
② CY+TBI	42	0.0%	.	28	0.0%	.	14	0.0%	.	2
③ BU (iv) +FL	7	0.0%	.	7	0.0%	.	1	0.0%	.	.
④ FL+TBI	6	0.0%	.	3	0.0%	.	2	0.0%	.	1

### 3.3.2 造血器腫瘍 MDS 血縁者間骨髓移植

発現症例なし

対象症例	症例数	移植後 1年			移植後 2年			移植後 3年		
		発現率	95%信頼区間	観察症例数	発現率	95%信頼区間	観察症例数	発現率	95%信頼区間	観察症例数
① BU (iv) +CY	23	0.0%	.	16	0.0%	.	7	0.0%	.	3
② CY+TBI	28	0.0%	.	21	0.0%	.	10	0.0%	.	6
③ BU (iv) +FL	24	0.0%	.	12	0.0%	.	3	0.0%	.	.
④ FL+TBI	9	0.0%	.	4	0.0%	.	2	0.0%	.	.

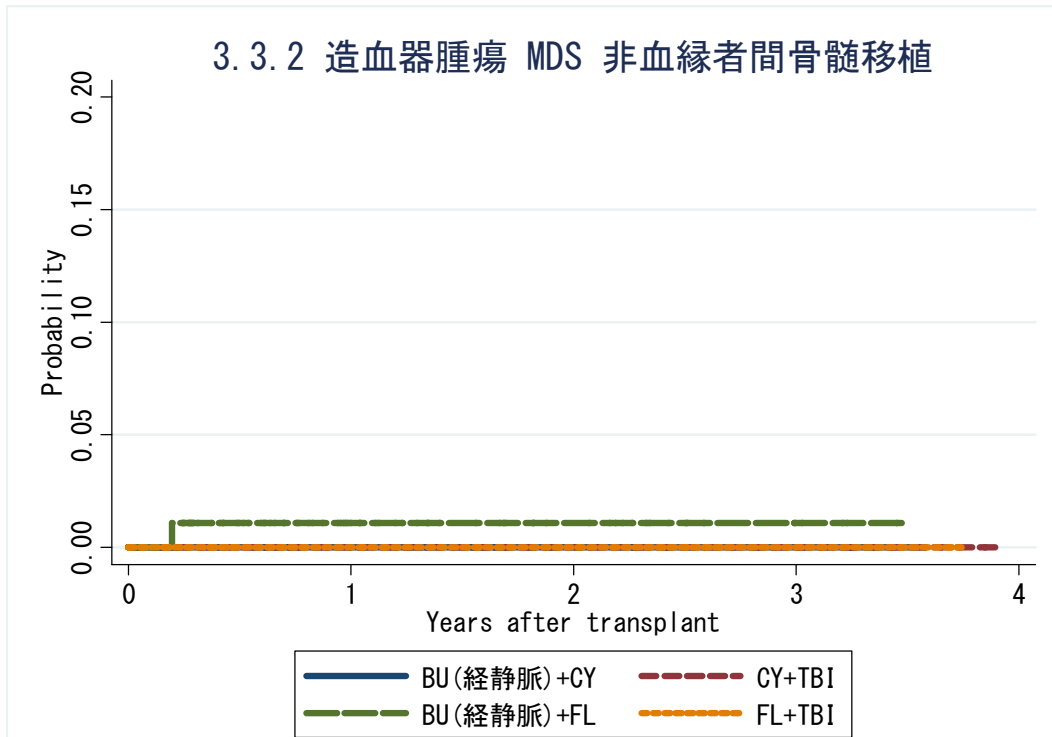
### 3.3.2 造血器腫瘍 MDS 血縁者間末梢血幹細胞移植

発現症例なし

対象症例	症例数	移植後 1年			移植後 2年			移植後 3年		
		発現率	95%信頼区間	観察症例数	発現率	95%信頼区間	観察症例数	発現率	95%信頼区間	観察症例数
① BU (iv) +CY	19	0.0%	.	10	0.0%	.	2	0.0%	.	1
② CY+TBI	17	0.0%	.	13	0.0%	.	6	0.0%	.	2
③ BU (iv) +FL	36	0.0%	.	13	0.0%	.	5	0.0%	.	.
④ FL+TBI	13	0.0%	.	6	0.0%	.	2	0.0%	.	2

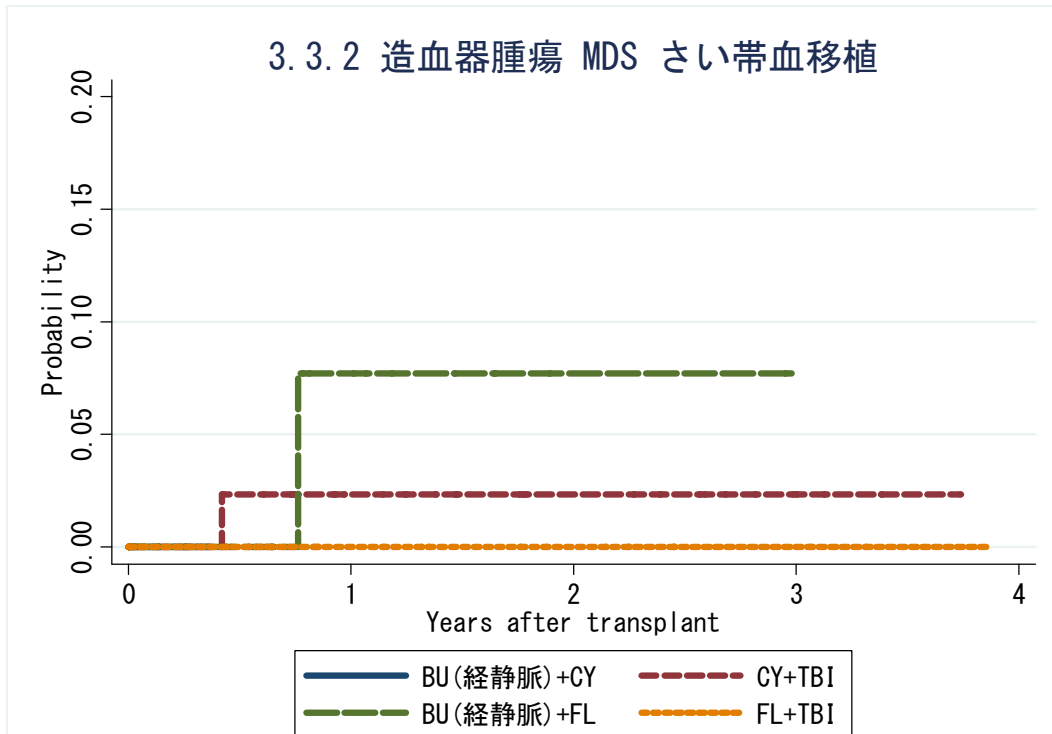
KM法

### 3.3.2 造血器腫瘍 MDS 非血縁者間骨髓移植



対象症例	症例数	移植後 1年			移植後 2年			移植後 3年		
		発現率	95%信頼区間	観察症例数	発現率	95%信頼区間	観察症例数	発現率	95%信頼区間	観察症例数
① BU (iv) +CY	48	0.0%	.	27	0.0%	.	16	0.0%	.	8
② CY+TBI	95	0.0%	.	60	0.0%	.	26	0.0%	.	11
③ BU (iv) +FL	97	1.1%	0.2-7.5%	42	1.1%	0.2-7.5%	21	1.1%	0.2-7.5%	6
④ FL+TBI	62	0.0%	.	31	0.0%	.	16	0.0%	.	7

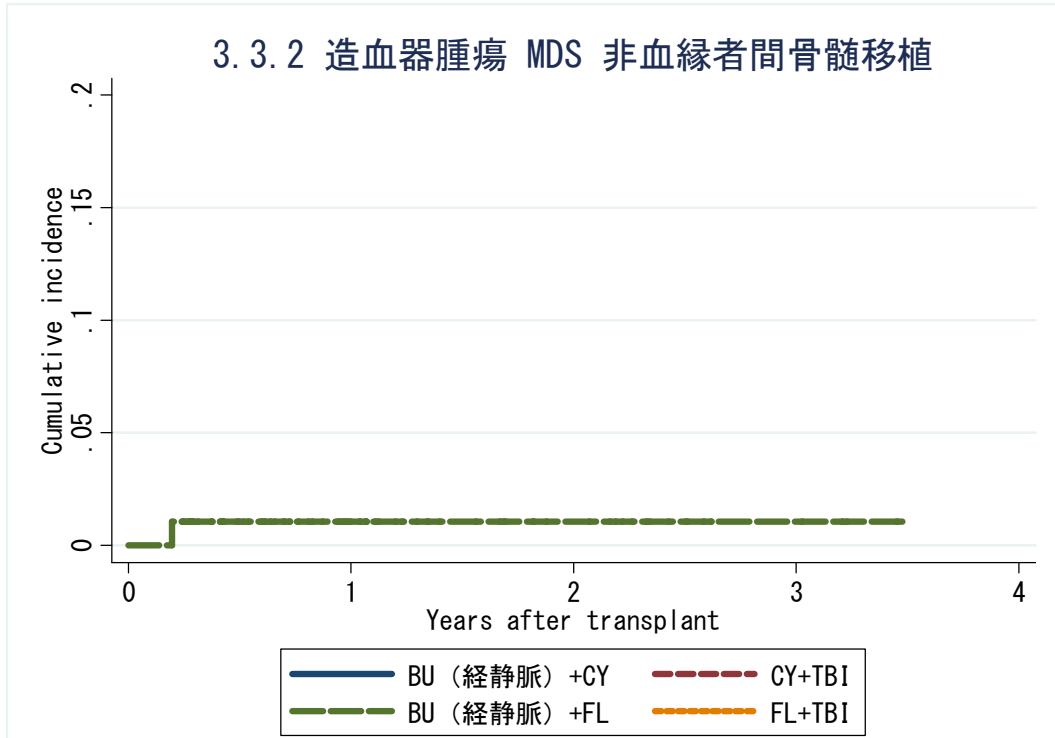
### 3.3.2 造血器腫瘍 MDS さい帯血移植



対象症例	症例数	移植後 1年			移植後 2年			移植後 3年		
		発現率	95%信頼区間	観察症例数	発現率	95%信頼区間	観察症例数	発現率	95%信頼区間	観察症例数
① BU (iv) +CY	2	.	.	.	.	.	.	.	.	.
② CY+TBI	58	2.3%	0.3-15.4%	31	2.3%	0.3-15.4%	16	2.3%	0.3-15.4%	6
③ BU (iv) +FL	40	7.7%	1.1-43.4%	9	7.7%	1.1-43.4%	2	.	.	.
④ FL+TBI	64	0.0%	.	22	0.0%	.	13	0.0%	.	7

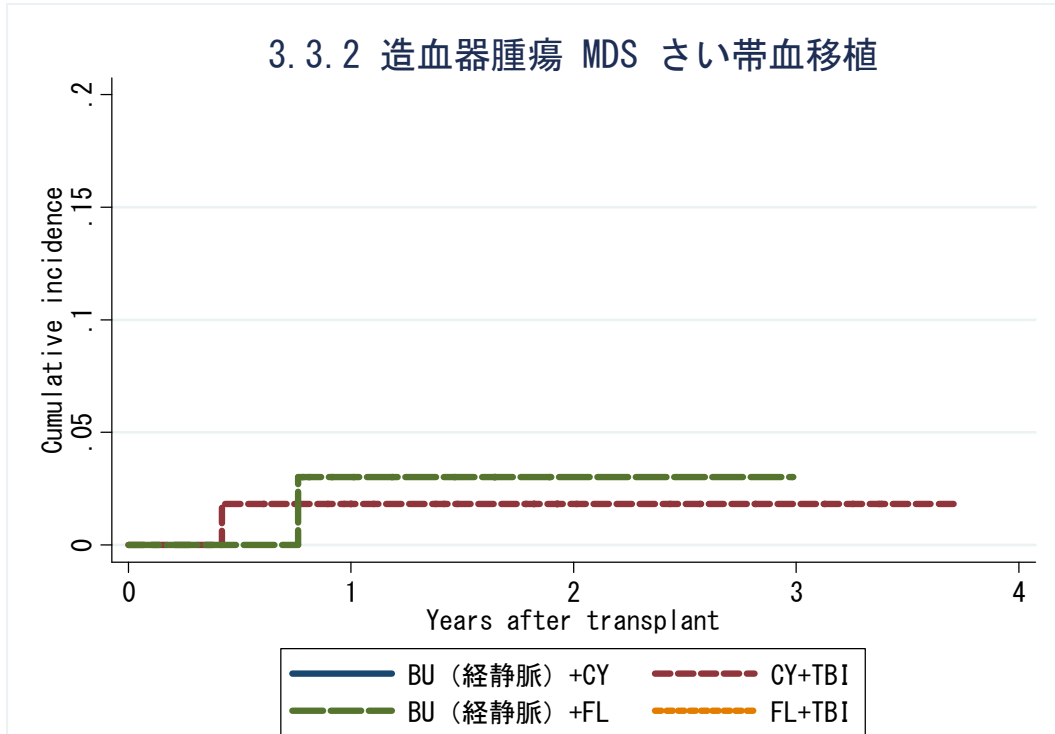
CI法

### 3.3.2 造血器腫瘍 MDS 非血縁者間骨髓移植



対象症例	症例数	移植後 1年			移植後 2年			移植後 3年		
		発現率	95%信頼区間	観察症例数	発現率	95%信頼区間	観察症例数	発現率	95%信頼区間	観察症例数
① BU (iv)+CY	48	0.0%	.	27	0.0%	.	16	0.0%	.	8
② CY+TBI	95	0.0%	.	60	0.0%	.	26	0.0%	.	11
③ BU (iv)+FL	97	1.1%	0.1-5.1%	42	1.1%	0.1-5.1%	21	1.1%	0.1-5.1%	6
④ FL+TBI	62	0.0%	.	31	0.0%	.	16	0.0%	.	7

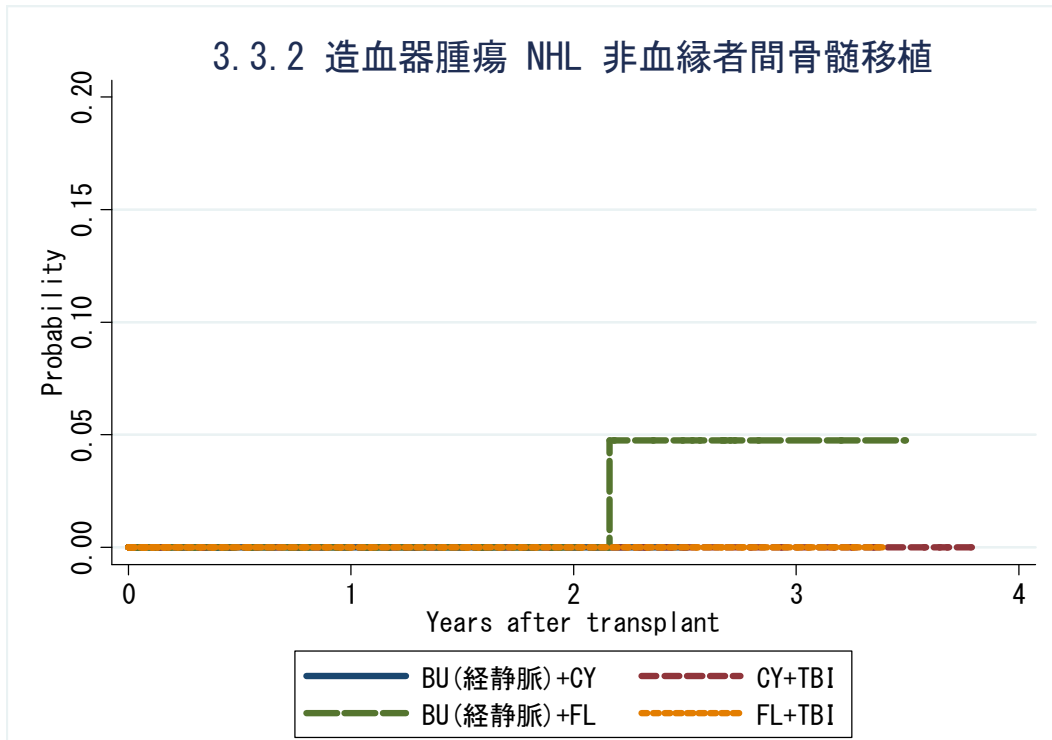
### 3.3.2 造血器腫瘍 MDS さい帯血移植



対象症例	症例数	移植後 1年			移植後 2年			移植後 3年		
		発現率	95%信頼区間	観察症例数	発現率	95%信頼区間	観察症例数	発現率	95%信頼区間	観察症例数
① BU (iv)+CY	2	.	.	.	.	.	.	.	.	.
② CY+TBI	58	1.8%	0.2-8.5%	31	1.8%	0.2-8.5%	16	1.8%	0.2-8.5%	6
③ BU (iv)+FL	40	3.0%	0.2-13.3%	9	3.0%	0.2-13.3%	2	.	.	.
④ FL+TBI	64	0.0%	.	22	0.0%	.	13	0.0%	.	7

KM法

### 3.3.2 造血器腫瘍 NHL 非血縁者間骨髓移植



対象症例	症例数	移植後 1年			移植後 2年			移植後 3年		
		発現率	95%信頼区間	観察症例数	発現率	95%信頼区間	観察症例数	発現率	95%信頼区間	観察症例数
① BU (iv) +CY	7	0.0%	.	2	0.0%	.	1	.	.	.
② CY+TBI	98	0.0%	.	55	0.0%	.	25	0.0%	.	8
③ BU (iv) +FL	87	0.0%	.	46	0.0%	.	23	4.8%	0.7-29.3%	3
④ FL+TBI	79	0.0%	.	33	0.0%	.	18	0.0%	.	5

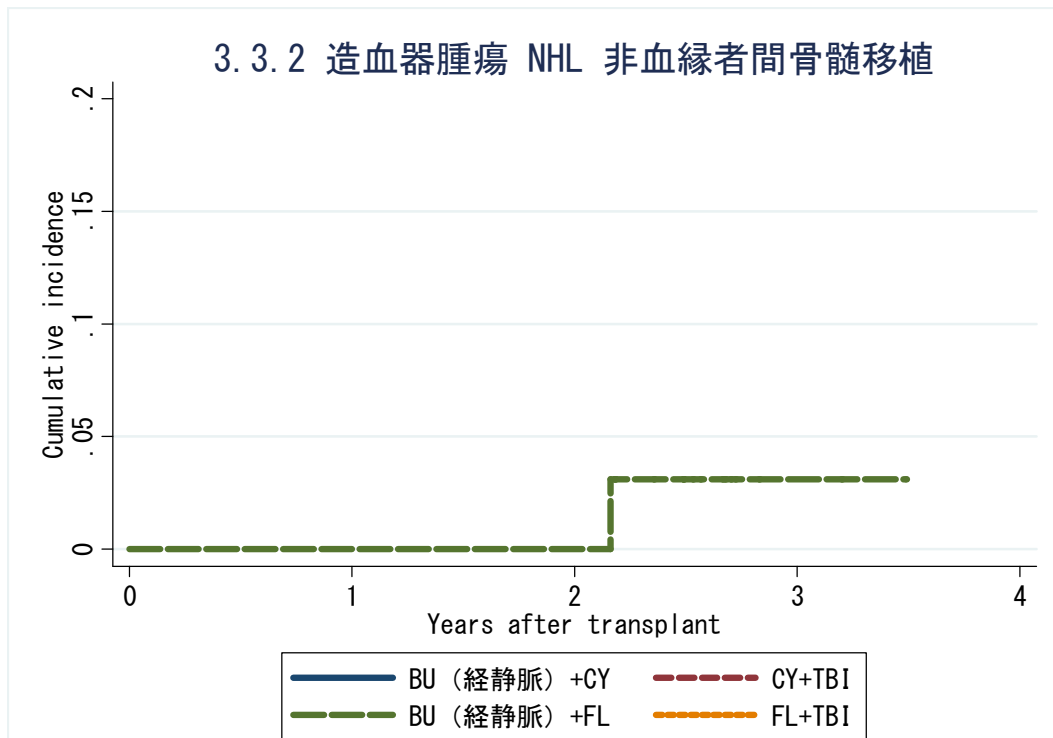
### 3.3.2 造血器腫瘍 NHL さい帯血移植

発現症例なし

対象症例	症例数	移植後 1年			移植後 2年			移植後 3年		
		発現率	95%信頼区間	観察症例数	発現率	95%信頼区間	観察症例数	発現率	95%信頼区間	観察症例数
① BU (iv) +CY	0	.	.	.	.	.	.	.	.	.
② CY+TBI	49	0.0%	.	16	0.0%	.	5	0.0%	.	2
③ BU (iv) +FL	25	0.0%	.	4	0.0%	.	3	0.0%	.	1
④ FL+TBI	109	0.0%	.	40	0.0%	.	18	0.0%	.	6

CI法

### 3.3.2 造血器腫瘍 NHL 非血縁者間骨髓移植



対象症例	症例数	移植後 1年			移植後 2年			移植後 3年		
		発現率	95%信頼区間	観察症例数	発現率	95%信頼区間	観察症例数	発現率	95%信頼区間	観察症例数
① BU (iv) +CY	7	0.0%	.	2	0.0%	.	1	.	.	.
② CY+TBI	98	0.0%	.	55	0.0%	.	25	0.0%	.	8
③ BU (iv) +FL	87	0.0%	.	46	0.0%	.	23	3.1%	0.2-13.6%	3
④ FL+TBI	79	0.0%	.	33	0.0%	.	18	0.0%	.	5

### 3.3.2 造血器腫瘍 NHL さい帯血移植

発現症例なし

対象症例	症例数	移植後 1年			移植後 2年			移植後 3年		
		発現率	95%信頼区間	観察症例数	発現率	95%信頼区間	観察症例数	発現率	95%信頼区間	観察症例数
① BU (iv) +CY	0	.	.	.	.	.	.	.	.	.
② CY+TBI	49	0.0%	.	16	0.0%	.	5	0.0%	.	2
③ BU (iv) +FL	25	0.0%	.	4	0.0%	.	3	0.0%	.	1
④ FL+TBI	109	0.0%	.	40	0.0%	.	18	0.0%	.	6