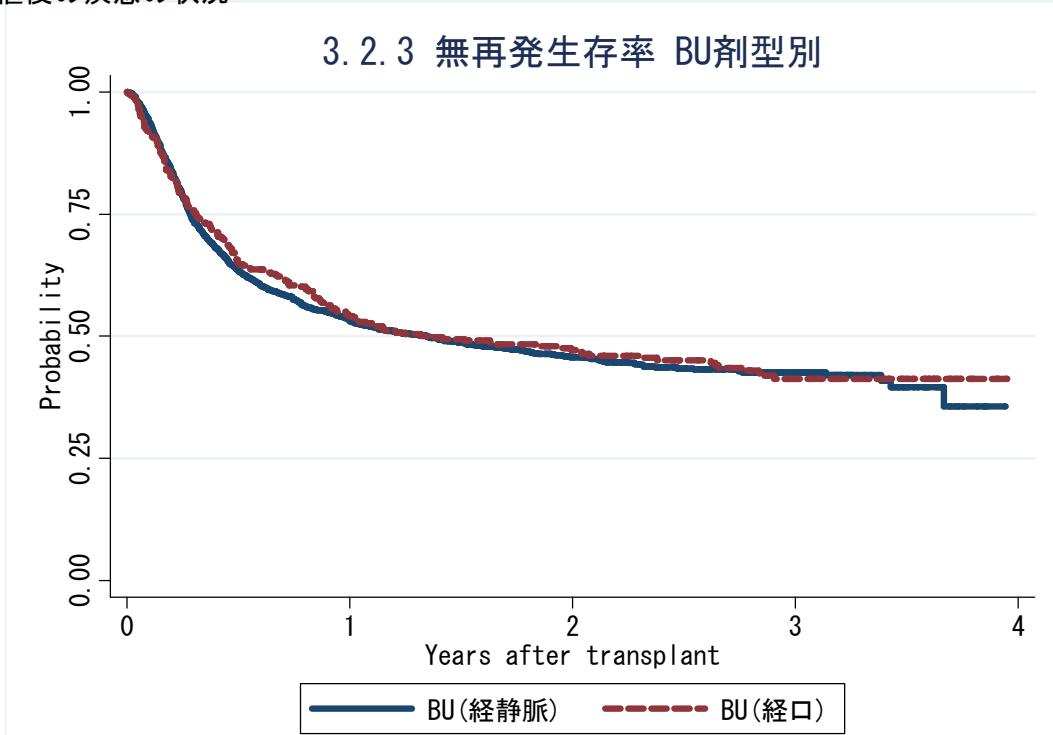


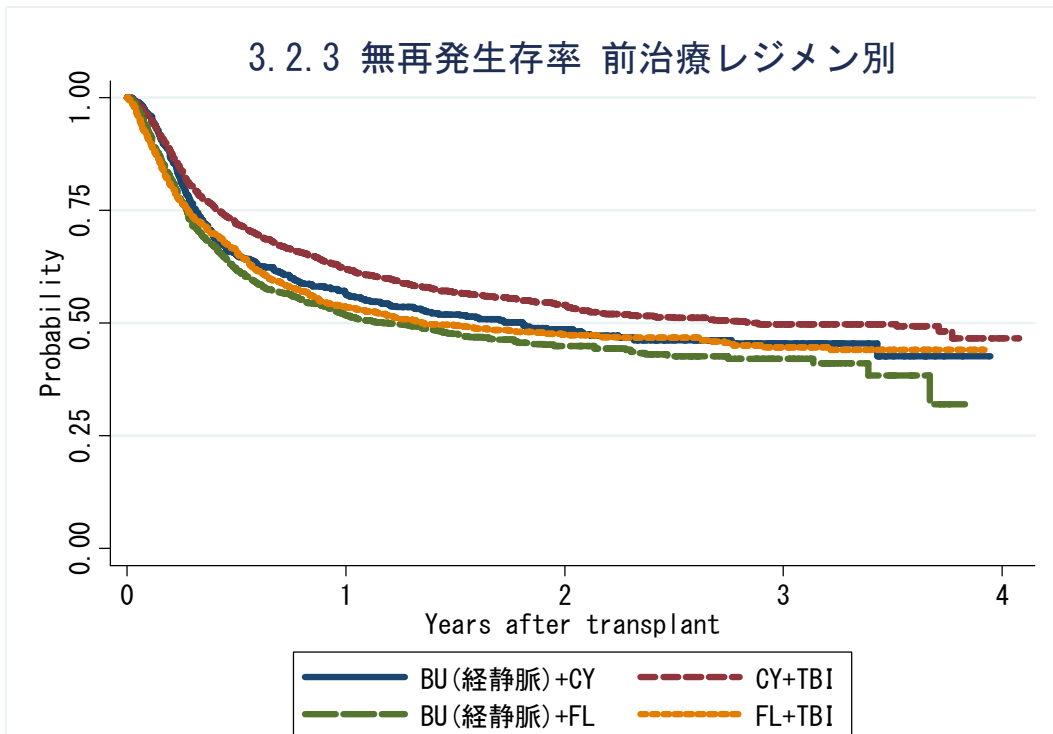
### 3.2.3 移植後の疾患の状況

#### 3.2.3 無再発生存率 BU剤型別



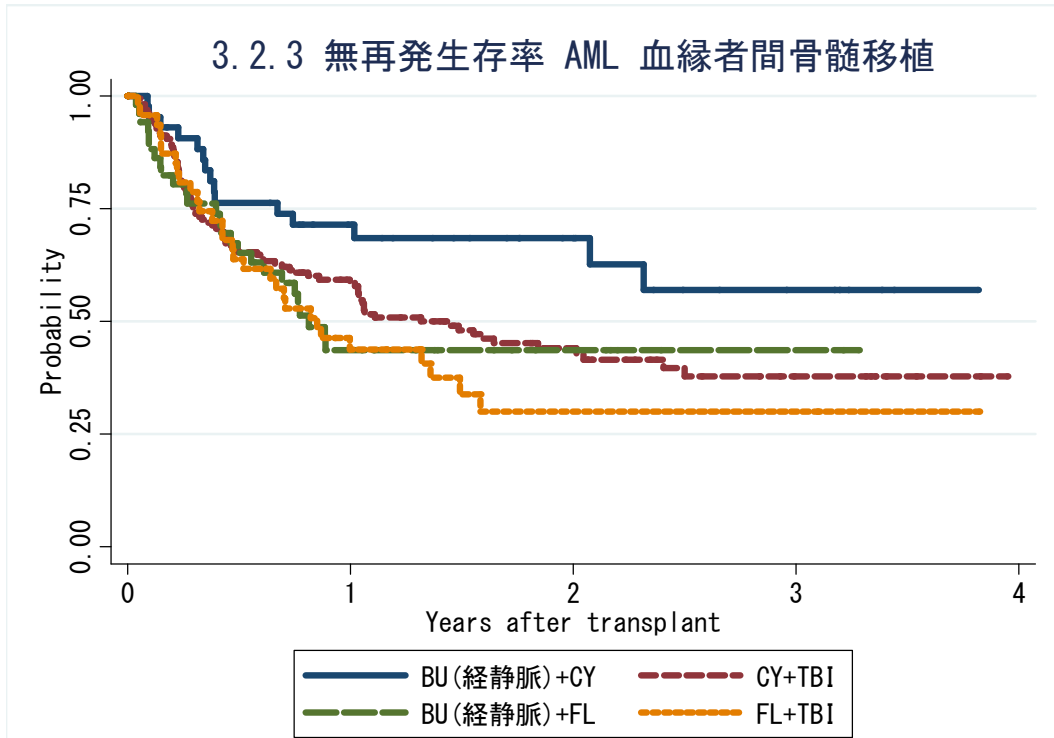
対象症例	症例数	移植後 1年			移植後 2年			移植後 3年		
		生存率	95%信頼区間	観察症例数	生存率	95%信頼区間	観察症例数	生存率	95%信頼区間	観察症例数
① BU(経静脈)	1858	53.1%	50.7-55.4%	748	45.7%	43.1-48.2%	342	42.6%	39.8-45.4%	100
② BU(経口)	364	54.2%	48.8-59.2%	178	47.2%	41.8-52.4%	118	41.3%	35.6-46.9%	64

#### 3.2.3 無再発生存率 前治療レジメン別



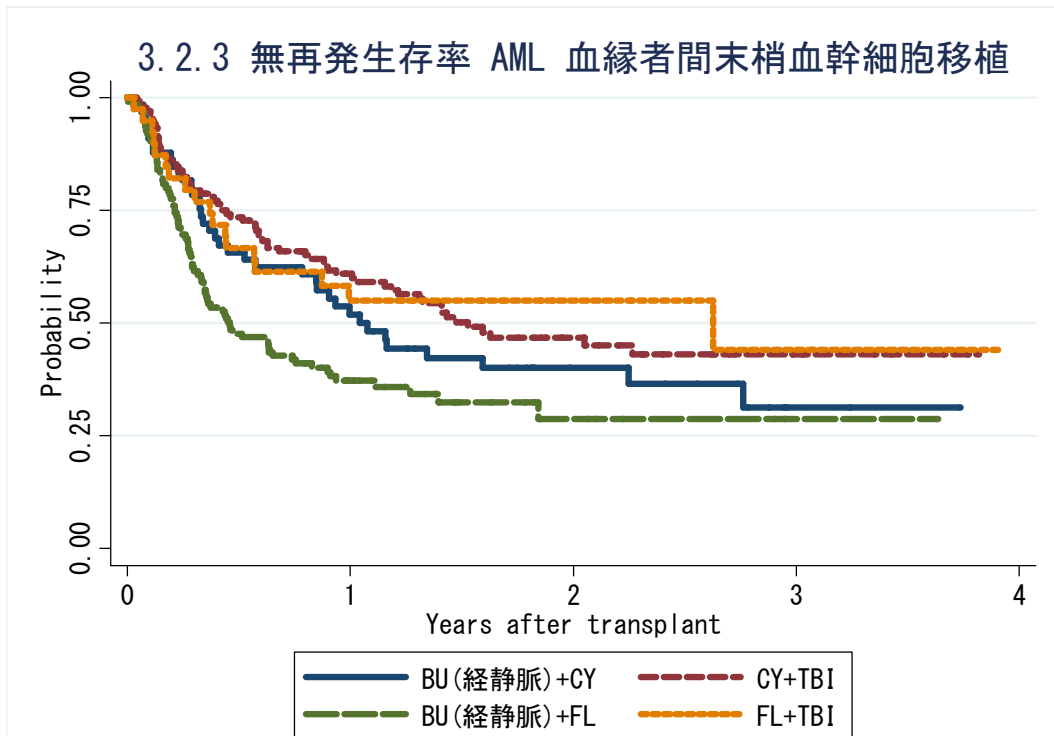
対象症例	症例数	移植後 1年			移植後 2年			移植後 3年		
		生存率	95%信頼区間	観察症例数	生存率	95%信頼区間	観察症例数	生存率	95%信頼区間	観察症例数
① BU (iv) +CY	612	56.3%	52.1-60.2%	279	48.6%	44.2-52.8%	142	45.5%	40.8-50.1%	43
② CY+TBI	2599	62.0%	60.0-63.8%	1308	54.0%	51.9-56.0%	665	49.8%	47.5-52.1%	253
③ BU (iv) +FL	1134	51.7%	48.6-54.7%	421	44.9%	41.6-48.2%	177	42.1%	38.4-45.7%	52
④ FL+TBI	1419	53.5%	50.8-56.1%	605	47.4%	44.6-50.2%	288	44.7%	41.5-47.7%	110

### 3.2.3 無再発生存率 AML 血縁者間骨髓移植



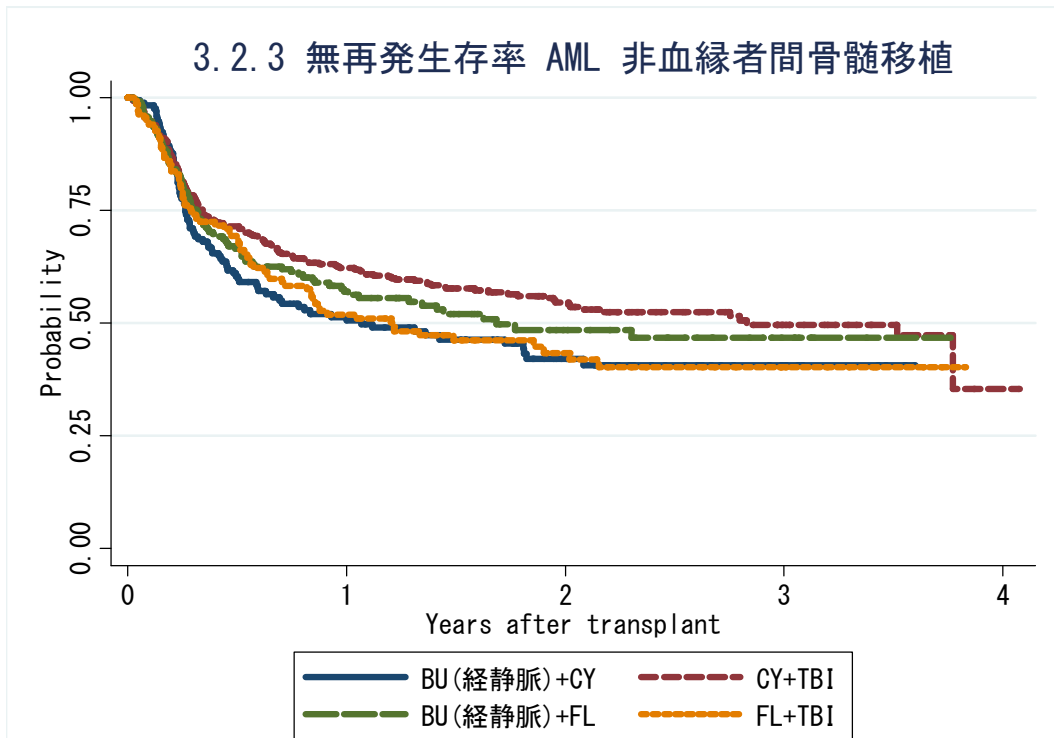
対象症例	症例数	移植後 1年			移植後 2年			移植後 3年		
		生存率	95%信頼区間	観察症例数	生存率	95%信頼区間	観察症例数	生存率	95%信頼区間	観察症例数
① BU (iv)+CY	43	71.4%	55.1-82.7%	25	68.4%	51.8-80.4%	14	57.0%	36.5-73.1%	6
② CY+TBI	159	58.6%	50.4-65.9%	78	44.1%	35.5-52.3%	35	37.8%	28.5-47.0%	11
③ BU (iv)+FL	51	43.7%	28.8-57.6%	17	43.7%	28.8-57.6%	9	43.7%	28.8-57.6%	4
④ FL+TBI	47	43.8%	29.3-57.5%	18	30.1%	16.2-45.2%	7	30.1%	16.2-45.2%	3

### 3.2.3 無再発生存率 AML 血縁者間末梢血幹細胞移植



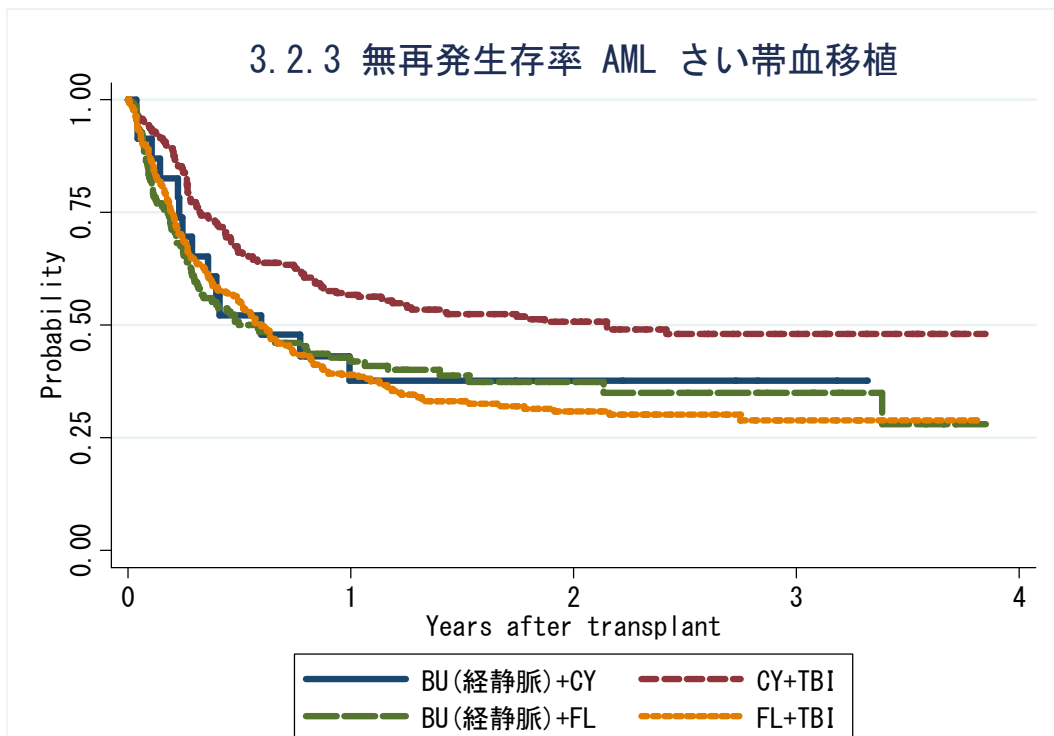
対象症例	症例数	移植後 1年			移植後 2年			移植後 3年		
		生存率	95%信頼区間	観察症例数	生存率	95%信頼区間	観察症例数	生存率	95%信頼区間	観察症例数
① BU (iv)+CY	66	51.9%	38.8-63.5%	29	40.1%	27.4-52.5%	12	31.3%	17.3-46.2%	2
② CY+TBI	136	60.9%	52.0-68.6%	68	46.7%	37.3-55.6%	31	43.1%	33.2-52.6%	11
③ BU (iv)+FL	125	37.2%	28.6-45.8%	32	28.8%	18.8-39.5%	7	28.8%	18.8-39.5%	1
④ FL+TBI	39	55.0%	37.8-69.3%	17	55.0%	37.8-69.3%	7	44.0%	21.0-64.9%	4

### 3.2.3 無再発生存率 AML 非血縁者間骨髓移植



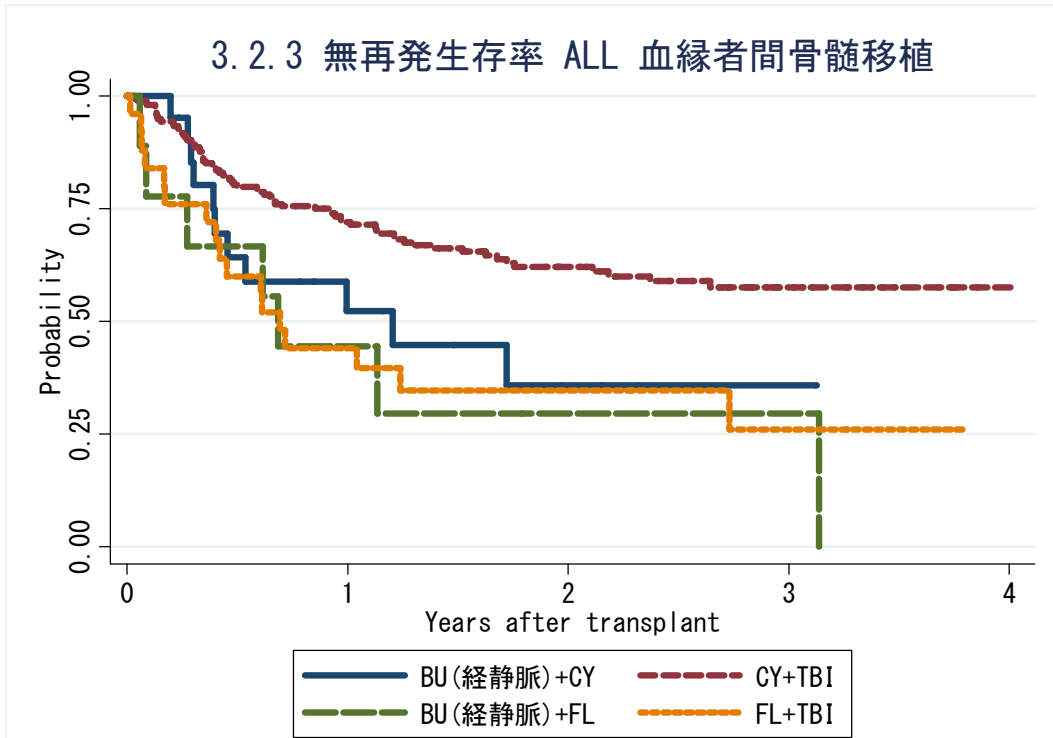
対象症例	症例数	移植後 1年			移植後 2年			移植後 3年		
		生存率	95%信頼区間	観察症例数	生存率	95%信頼区間	観察症例数	生存率	95%信頼区間	観察症例数
① BU (iv) +CY	170	50.6%	42.5-58.1%	66	42.1%	33.7-50.2%	32	40.6%	32.1-49.0%	7
② CY+TBI	455	62.3%	57.6-66.7%	222	54.6%	49.4-59.5%	109	49.6%	43.6-55.4%	42
③ BU (iv) +FL	228	56.9%	49.7-63.5%	82	48.5%	40.4-56.1%	34	46.8%	38.3-54.8%	9
④ FL+TBI	135	51.9%	43.0-60.1%	61	43.4%	34.3-52.2%	28	40.3%	30.8-49.5%	12

### 3.2.3 無再発生存率 AML さい帯血移植



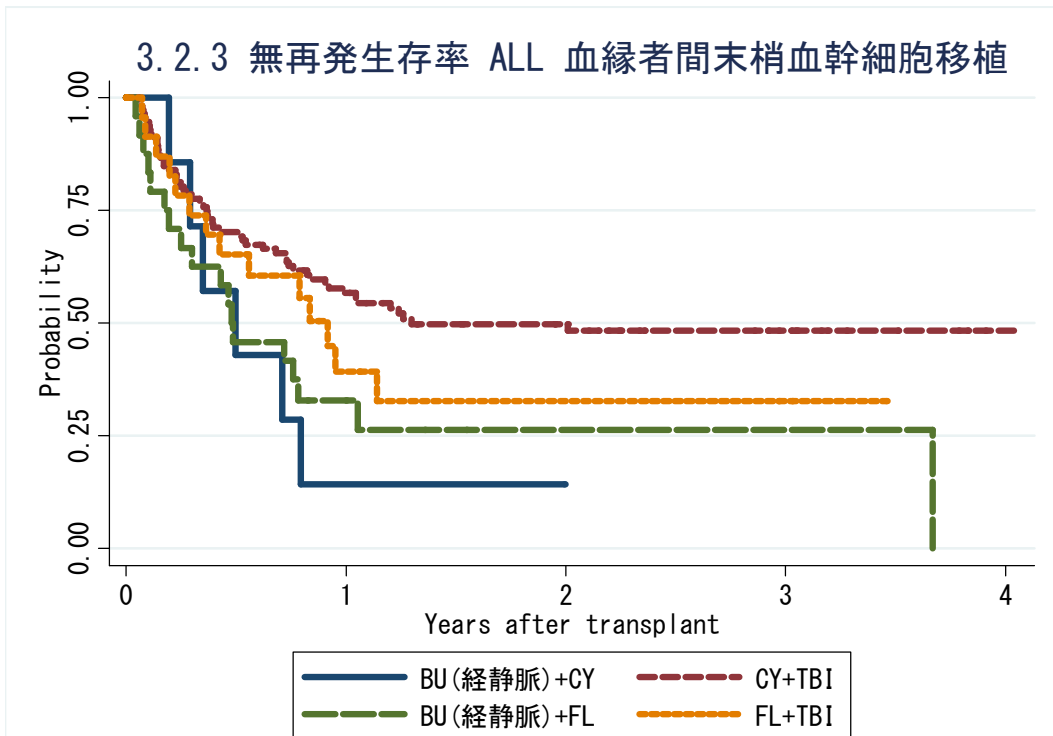
対象症例	症例数	移植後 1年			移植後 2年			移植後 3年		
		生存率	95%信頼区間	観察症例数	生存率	95%信頼区間	観察症例数	生存率	95%信頼区間	観察症例数
① BU (iv) +CY	23	37.7%	18.3-57.1%	7	37.7%	18.3-57.1%	5	37.7%	18.3-57.1%	2
② CY+TBI	280	56.7%	50.5-62.5%	129	50.7%	44.3-56.7%	74	48.0%	41.2-54.4%	29
③ BU (iv) +FL	139	41.9%	33.5-50.1%	46	37.4%	28.9-45.9%	17	34.9%	25.8-44.2%	9
④ FL+TBI	303	38.9%	33.3-44.5%	92	30.8%	25.3-36.5%	48	28.8%	23.0-34.9%	15

### 3.2.3 無再発生存率 ALL 血縁者間骨髓移植



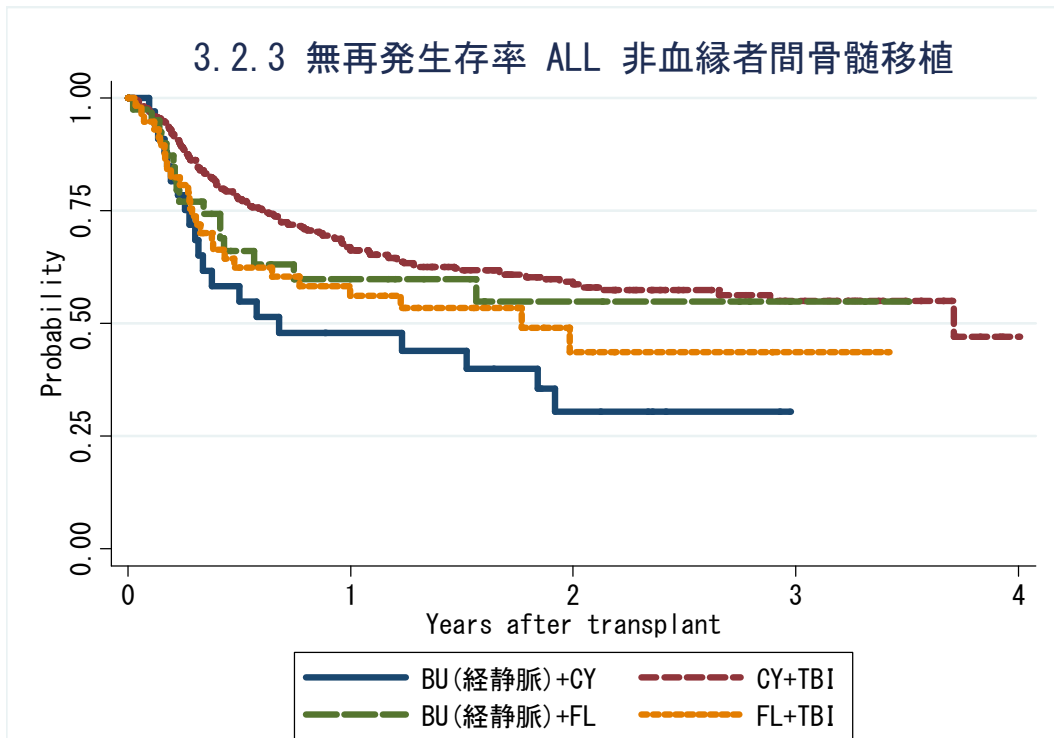
対象症例	症例数	移植後 1年			移植後 2年			移植後 3年		
		生存率	95%信頼区間	観察症例数	生存率	95%信頼区間	観察症例数	生存率	95%信頼区間	観察症例数
① BU (iv)+CY	21	52.3%	27.9-72.0%	8	35.9%	13.4-59.3%	3	35.9%	13.4-59.3%	1
② CY+TBI	196	72.0%	65.0-77.9%	117	62.1%	54.3-69.0%	65	57.5%	49.0-65.2%	23
③ BU (iv)+FL	9	44.4%	13.6-71.9%	3	29.6%	5.2-60.7%	1	29.6%	5.2-60.7%	1
④ FL+TBI	25	44.0%	24.5-61.9%	10	34.7%	16.7-53.3%	6	26.0%	8.9-47.3%	3

### 3.2.3 無再発生存率 ALL 血縁者間末梢血幹細胞移植



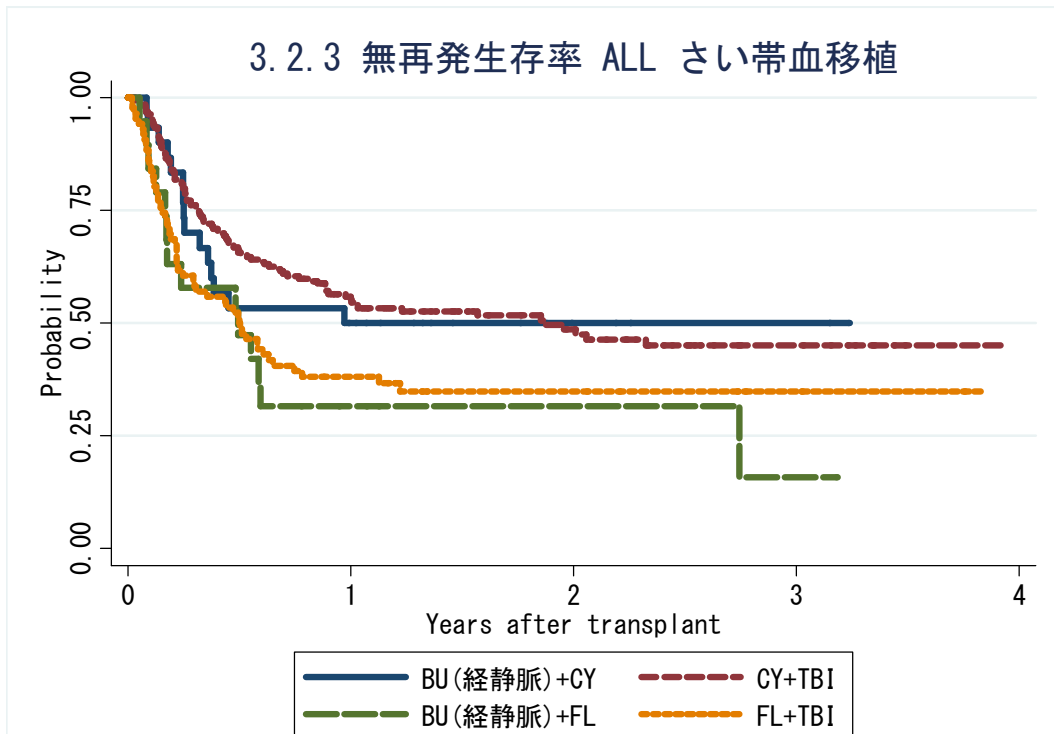
対象症例	症例数	移植後 1年			移植後 2年			移植後 3年		
		生存率	95%信頼区間	観察症例数	生存率	95%信頼区間	観察症例数	生存率	95%信頼区間	観察症例数
① BU (iv)+CY	7	14.3%	0.7-46.5%	1	.	.	.	.	.	.
② CY+TBI	112	56.6%	46.7-65.4%	53	49.8%	39.7-59.0%	33	48.3%	38.1-57.7%	13
③ BU (iv)+FL	24	32.8%	15.4-51.5%	6	26.3%	10.0-46.0%	1	26.3%	10.0-46.0%	1
④ FL+TBI	23	39.3%	18.8-59.3%	7	32.7%	13.5-53.6%	3	32.7%	13.5-53.6%	2

### 3.2.3 無再発生存率 ALL 非血縁者間骨髄移植



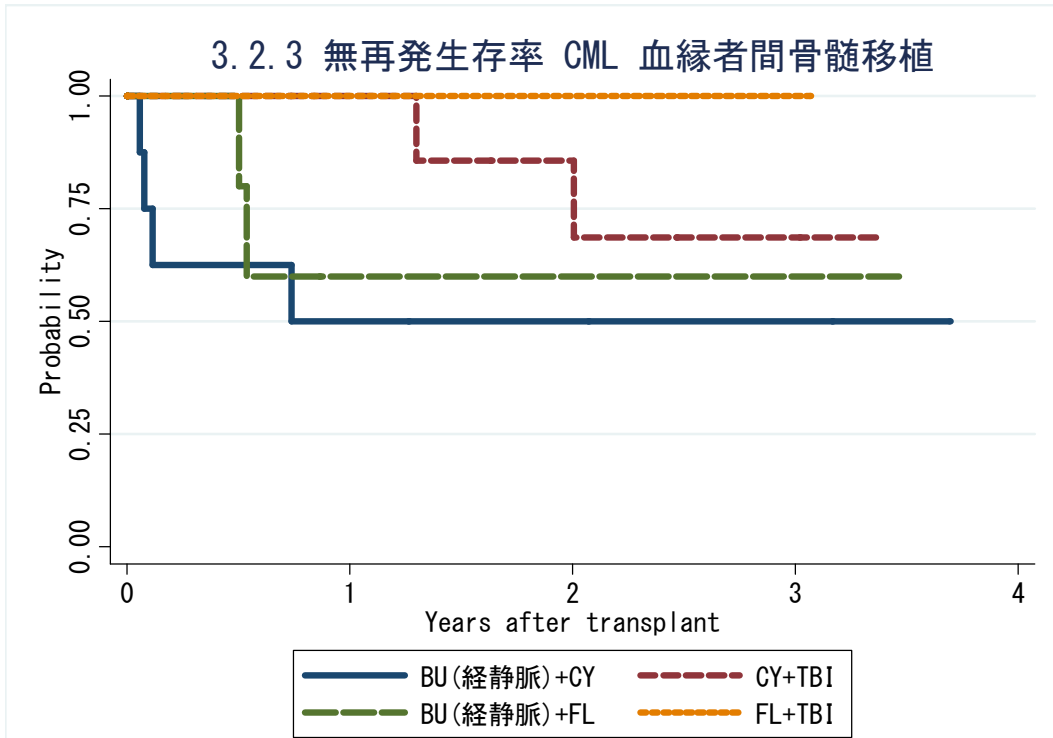
対象症例	症例数	移植後 1年			移植後 2年			移植後 3年		
		生存率	95%信頼区間	観察症例数	生存率	95%信頼区間	観察症例数	生存率	95%信頼区間	観察症例数
① BU (iv) +CY	34	48.0%	29.5-64.2%	12	30.4%	14.2-48.5%	6			
② CY+TBI	395	66.2%	61.0-70.9%	201	58.6%	52.9-63.9%	101	54.9%	48.3-61.1%	34
③ BU (iv) +FL	40	59.8%	42.1-73.6%	16	54.8%	36.1-70.1%	9	54.8%	36.1-70.1%	3
④ FL+TBI	57	56.1%	41.9-68.2%	26	43.6%	26.7-59.3%	7	43.6%	26.7-59.3%	1

### 3.2.3 無再発生存率 ALL さい帯血移植



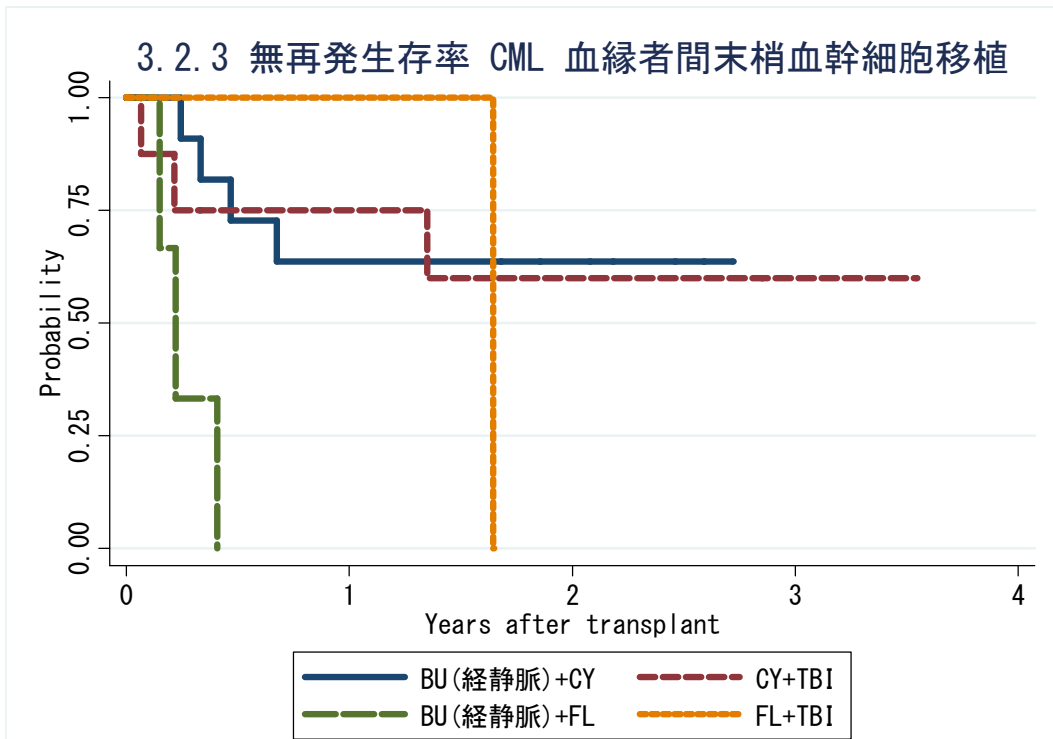
対象症例	症例数	移植後 1年			移植後 2年			移植後 3年		
		生存率	95%信頼区間	観察症例数	生存率	95%信頼区間	観察症例数	生存率	95%信頼区間	観察症例数
① BU (iv) +CY	30	50.0%	31.3-66.1%	14	50.0%	31.3-66.1%	4	50.0%	31.3-66.1%	2
② CY+TBI	193	55.2%	47.8-62.0%	88	48.6%	40.7-56.0%	44	45.0%	36.8-52.9%	18
③ BU (iv) +FL	19	31.6%	12.9-52.3%	4	31.6%	12.9-52.3%	2	15.8%	1.4-44.8%	1
④ FL+TBI	86	38.1%	27.9-48.3%	27	34.9%	24.8-45.2%	14	34.9%	24.8-45.2%	6

### 3.2.3 無再発生存率 CML 血縁者間骨髓移植



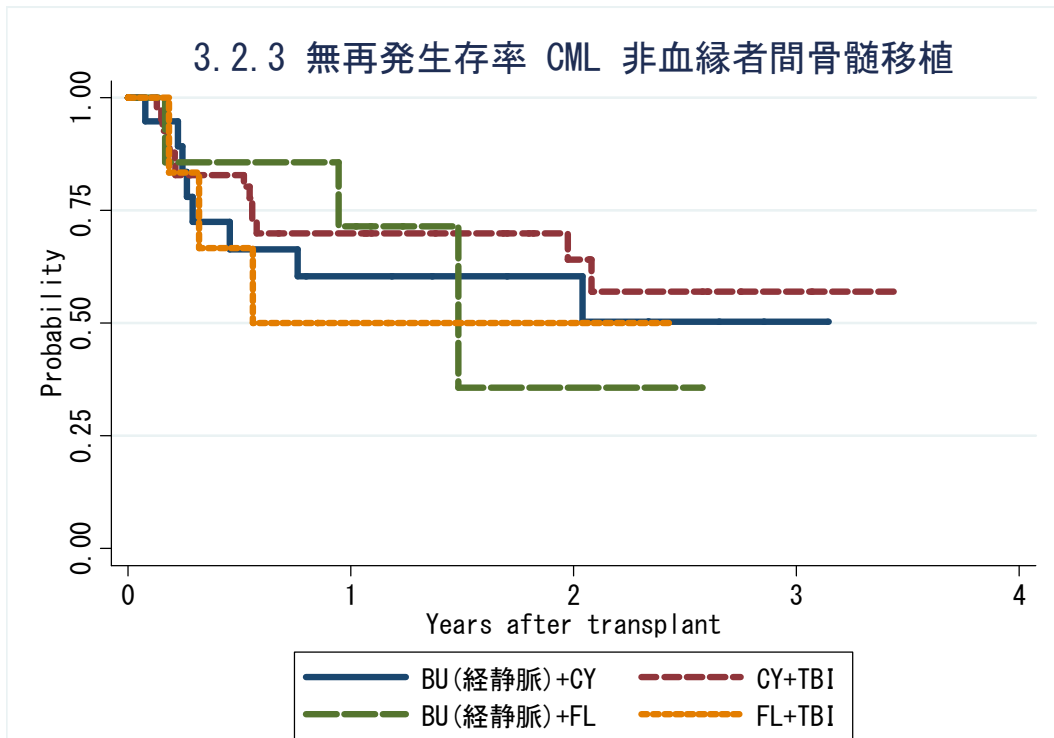
対象症例	症例数	移植後 1年			移植後 2年			移植後 3年		
		生存率	95%信頼区間	観察症例数	生存率	95%信頼区間	観察症例数	生存率	95%信頼区間	観察症例数
① BU (iv) +CY	8	50.0%	15.2-77.5%	4	50.0%	15.2-77.5%	3	50.0%	15.2-77.5%	2
② CY+TBI	10	100.0%	.	7	85.7%	33.4-97.9%	5	68.6%	21.3-91.2%	2
③ BU (iv) +FL	5	60.0%	12.6-88.2%	2	60.0%	12.6-88.2%	1	60.0%	12.6-88.2%	1
④ FL+TBI	2	100.0%	.	1	100.0%	.	1	100.0%	.	1

### 3.2.3 無再発生存率 CML 血縁者間末梢血幹細胞移植



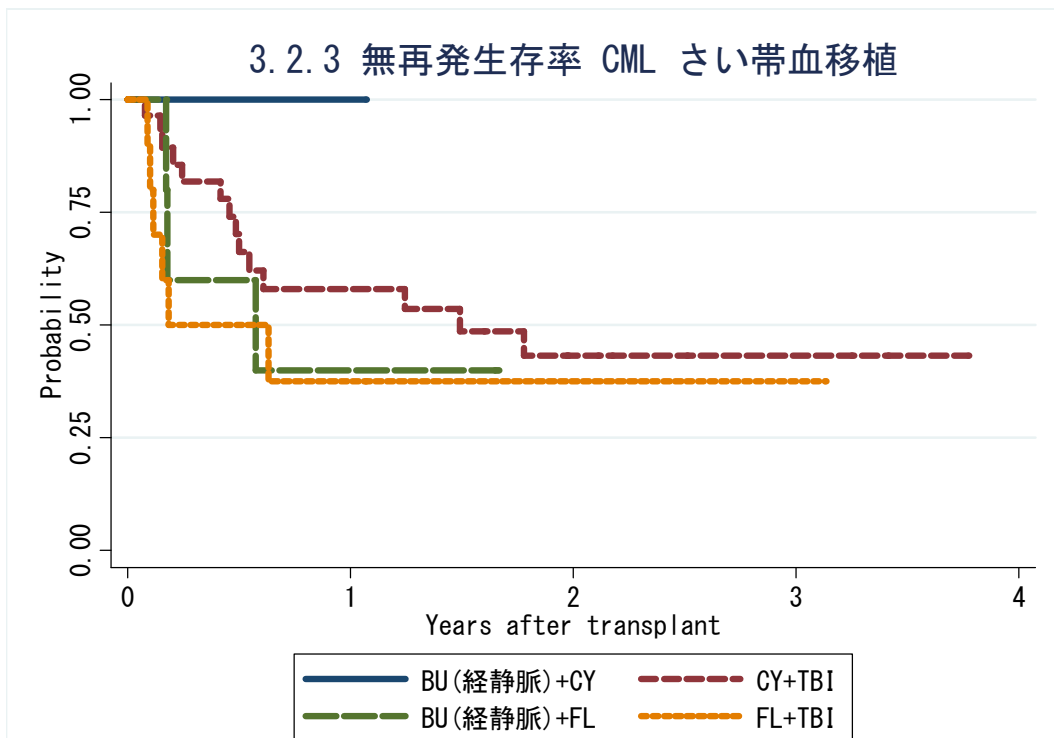
対象症例	症例数	移植後 1年			移植後 2年			移植後 3年		
		生存率	95%信頼区間	観察症例数	生存率	95%信頼区間	観察症例数	生存率	95%信頼区間	観察症例数
① BU (iv) +CY	11	63.6%	29.7-84.5%	7	63.6%	29.7-84.5%	5	.	.	.
② CY+TBI	8	75.0%	31.5-93.1%	5	60.0%	19.6-85.2%	2	60.0%	19.6-85.2%	1
③ BU (iv) +FL	3	.	.	.	.	.	.	.	.	.
④ FL+TBI	1	100.0%	.	1	.	.	.	.	.	.

### 3.2.3 無再発生存率 CML 非血縁者間骨髓移植



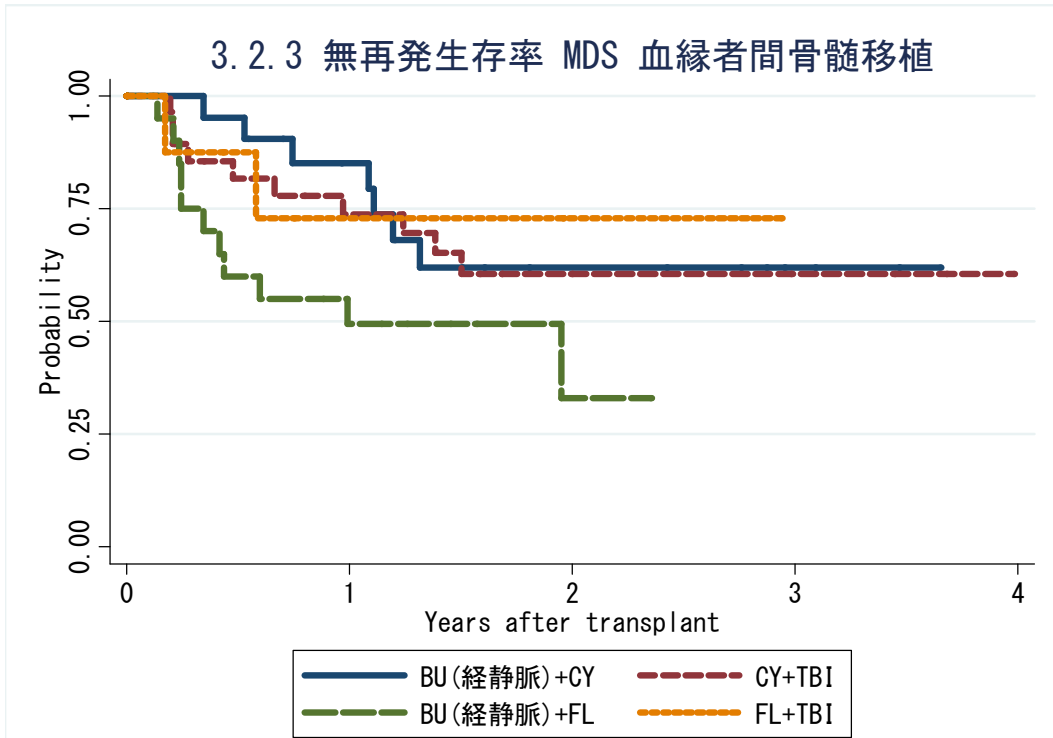
対象症例	症例数	移植後 1年			移植後 2年			移植後 3年		
		生存率	95%信頼区間	観察症例数	生存率	95%信頼区間	観察症例数	生存率	95%信頼区間	観察症例数
① BU (iv) +CY	19	60.4%	34.2-78.9%	9	60.4%	34.2-78.9%	6	50.3%	23.0-72.5%	1
② CY+TBI	41	69.9%	53.1-81.7%	24	64.1%	44.5-78.3%	11	57.0%	34.9-74.0%	2
③ BU (iv) +FL	7	71.4%	25.8-92.0%	5	35.7%	1.4-78.0%	1	.	.	.
④ FL+TBI	6	50.0%	11.1-80.4%	2	50.0%	11.1-80.4%	1	.	.	.

### 3.2.3 無再発生存率 CML さい帯血移植



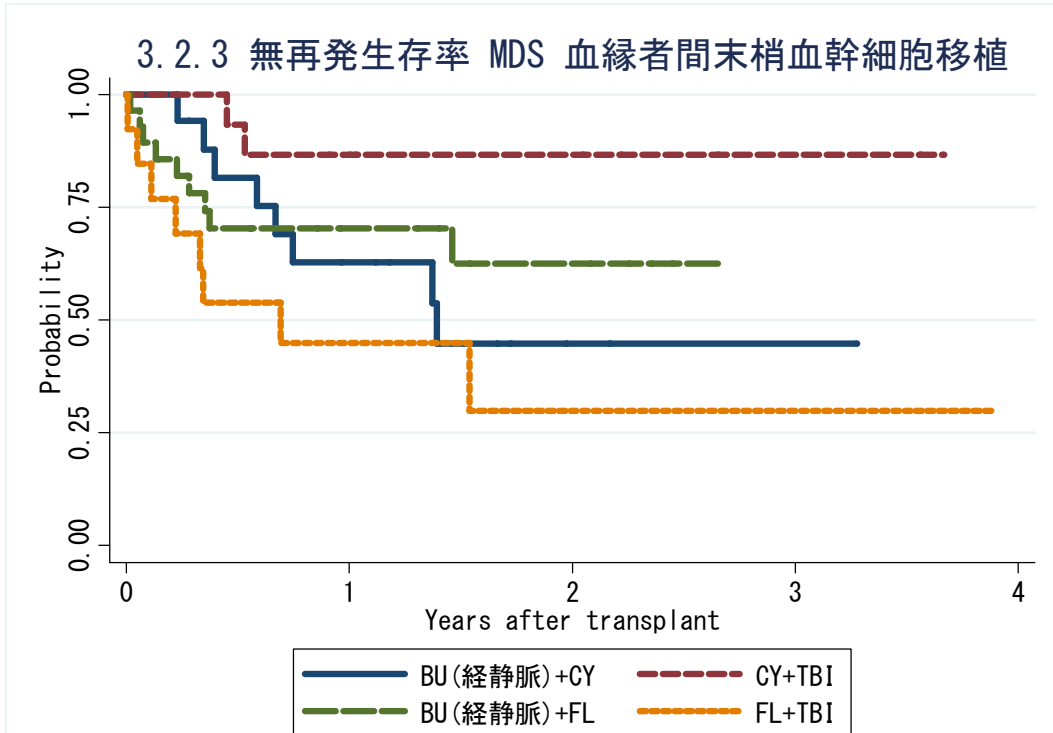
対象症例	症例数	移植後 1年			移植後 2年			移植後 3年		
		生存率	95%信頼区間	観察症例数	生存率	95%信頼区間	観察症例数	生存率	95%信頼区間	観察症例数
① BU (iv) +CY	1	100.0%	.	1	.	.	.	.	.	.
② CY+TBI	28	58.0%	36.9-74.2%	13	43.2%	23.0-62.0%	6	43.2%	23.0-62.0%	3
③ BU (iv) +FL	5	40.0%	5.2-75.3%	2	.	.	.	.	.	.
④ FL+TBI	10	37.5%	10.0-65.9%	3	37.5%	10.0-65.9%	1	37.5%	10.0-65.9%	1

### 3.2.3 無再発生存率 MDS 血縁者間骨髓移植



対象症例	症例数	移植後 1年			移植後 2年			移植後 3年		
		生存率	95%信頼区間	観察症例数	生存率	95%信頼区間	観察症例数	生存率	95%信頼区間	観察症例数
① BU (iv) +CY	21	85.2%	60.6-95.0%	15	61.9%	35.9-79.9%	7	61.9%	35.9-79.9%	3
② CY+TBI	28	73.7%	52.5-86.5%	18	60.6%	38.8-76.7%	10	60.6%	38.8-76.7%	6
③ BU (iv) +FL	21	49.5%	26.5-68.9%	9	33.0%	7.9-61.6%	2	.	.	.
④ FL+TBI	8	72.9%	27.6-92.5%	4	72.9%	27.6-92.5%	2	.	.	.

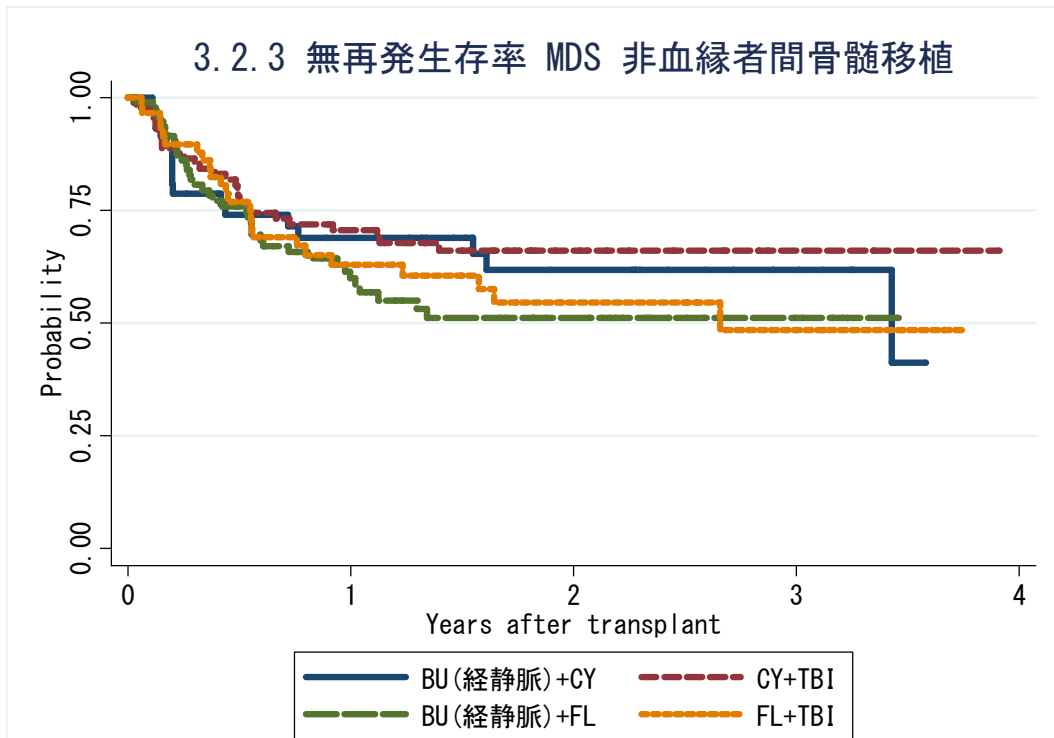
### 3.2.3 無再発生存率 MDS 血縁者間末梢血幹細胞移植



対象症例	症例数	移植後 1年			移植後 2年			移植後 3年		
		生存率	95%信頼区間	観察症例数	生存率	95%信頼区間	観察症例数	生存率	95%信頼区間	観察症例数
① BU (iv) +CY	17	62.8%	35.1-81.3%	9	44.8%	18.3-68.4%	2	44.8%	18.3-68.4%	1
② CY+TBI	16	86.7%	56.4-96.5%	12	86.7%	56.4-96.5%	6	86.7%	56.4-96.5%	2
③ BU (iv) +FL	28	70.3%	49.2-83.9%	11	62.5%	38.1-79.5%	5	.	.	.
④ FL+TBI	13	44.9%	17.7-69.0%	5	29.9%	6.2-59.3%	2	29.9%	6.2-59.3%	2

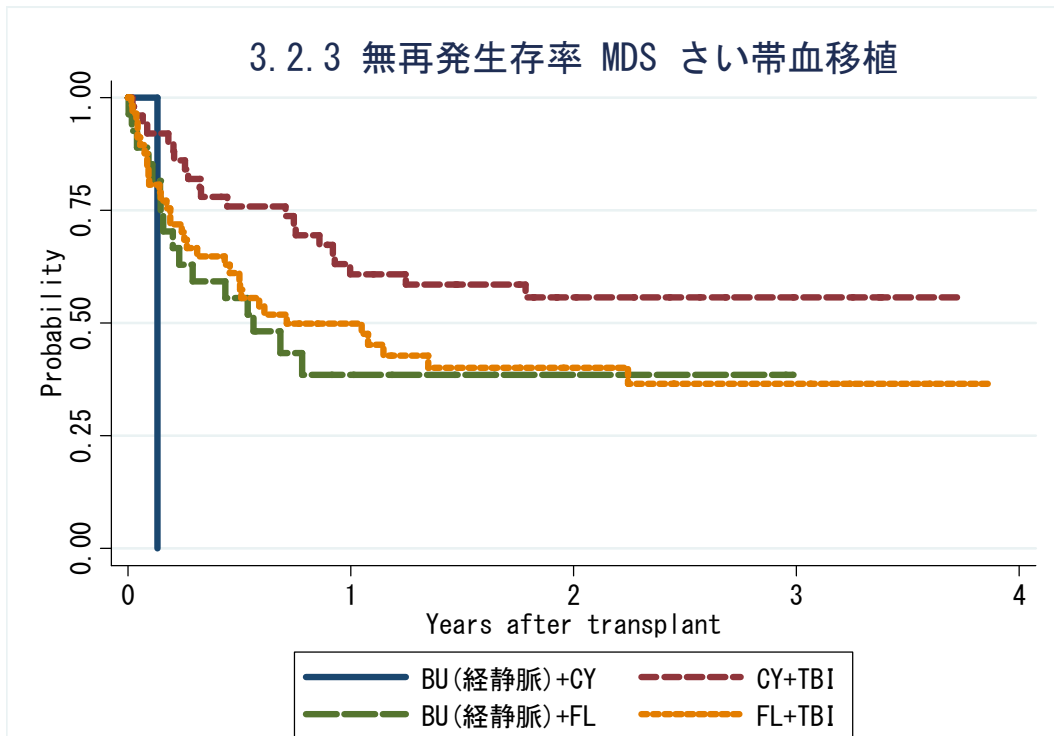


### 3.2.3 無再発生存率 MDS 非血縁者間骨髓移植



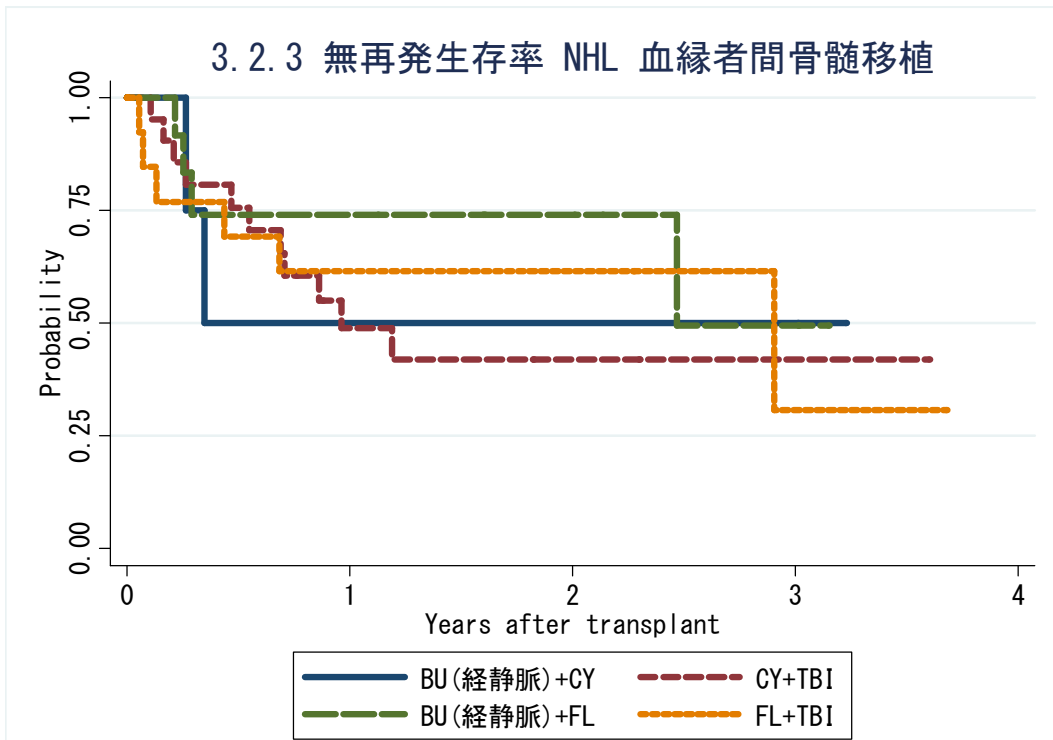
対象症例	症例数	移植後 1年			移植後 2年			移植後 3年		
		生存率	95%信頼区間	観察症例数	生存率	95%信頼区間	観察症例数	生存率	95%信頼区間	観察症例数
① BU (iv)+CY	47	68.9%	53.0-80.3%	26	61.8%	44.6-75.0%	16	61.8%	44.6-75.0%	8
② CY+TBI	89	70.6%	59.6-79.1%	54	66.0%	54.5-75.3%	23	66.0%	54.5-75.3%	9
③ BU (iv)+FL	95	59.9%	48.4-69.6%	39	51.2%	39.2-62.0%	20	51.2%	39.2-62.0%	6
④ FL+TBI	58	63.0%	48.6-74.4%	29	54.6%	39.2-67.6%	16	48.5%	30.9-64.0%	7

### 3.2.3 無再発生存率 MDS さい帯血移植



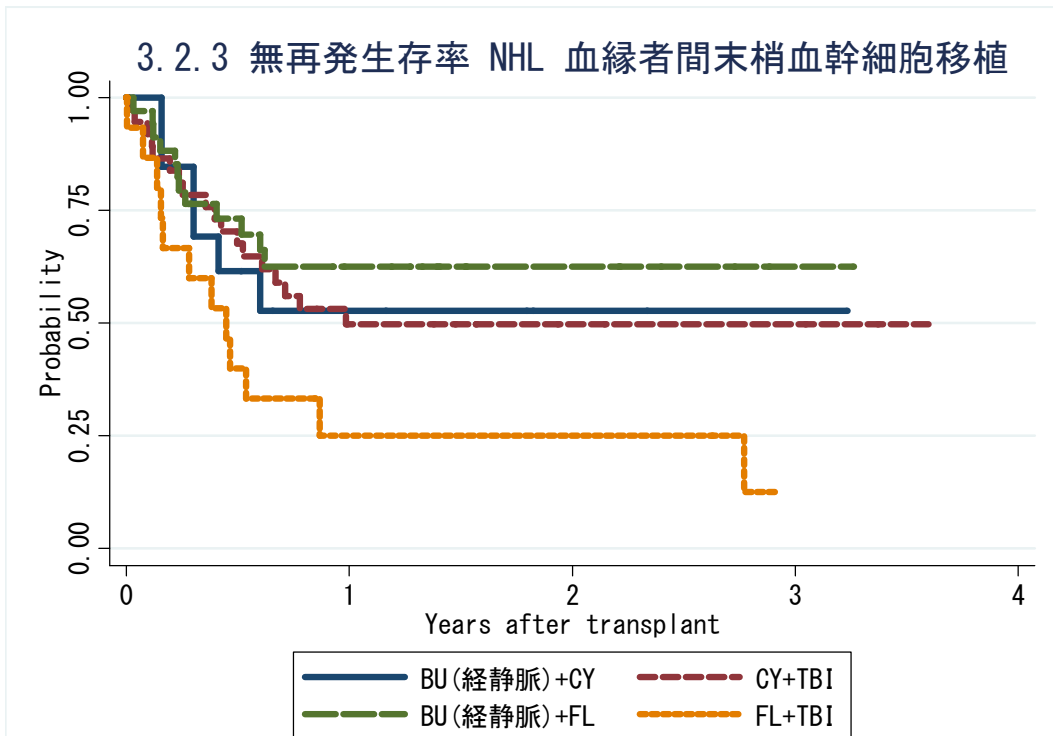
対象症例	症例数	移植後 1年			移植後 2年			移植後 3年		
		生存率	95%信頼区間	観察症例数	生存率	95%信頼区間	観察症例数	生存率	95%信頼区間	観察症例数
① BU (iv)+CY	1	.	.	.	.	.	.	.	.	.
② CY+TBI	51	60.9%	45.7-73.0%	28	55.8%	40.3-68.7%	16	55.8%	40.3-68.7%	6
③ BU (iv)+FL	27	38.5%	20.0-56.8%	6	38.5%	20.0-56.8%	2	.	.	.
④ FL+TBI	57	49.9%	36.2-62.2%	22	40.1%	26.6-53.3%	12	36.5%	22.7-50.4%	7

### 3.2.3 無再発生存率 NHL 血縁者間骨髓移植



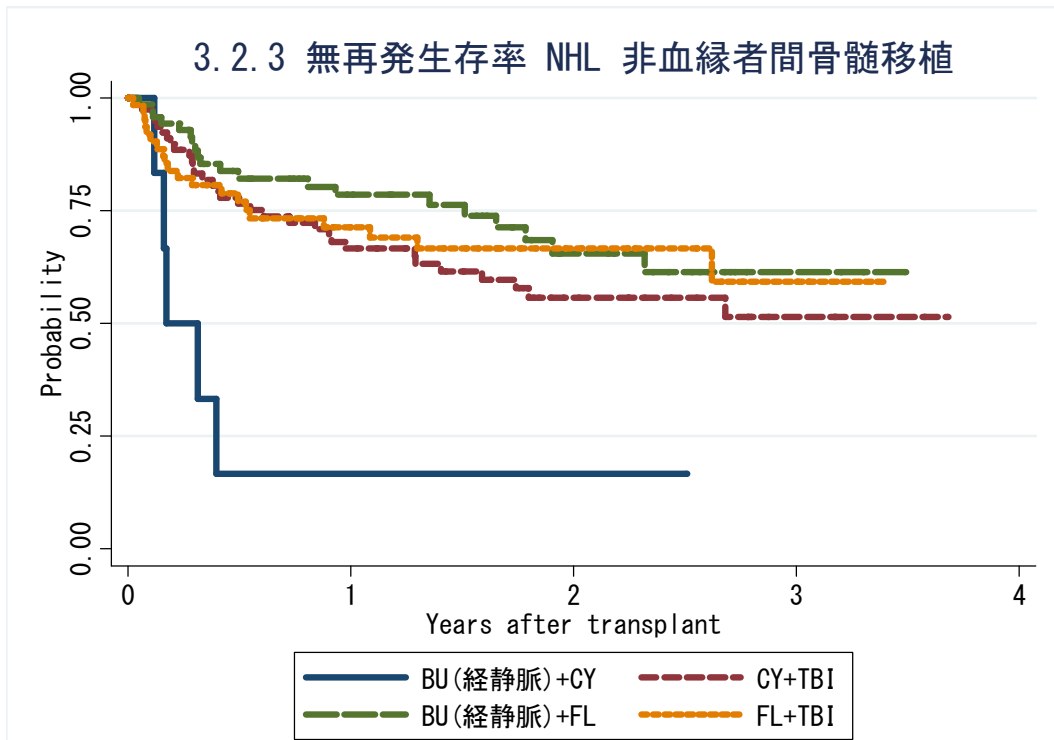
対象症例	症例数	移植後 1年			移植後 2年			移植後 3年		
		生存率	95%信頼区間	観察症例数	生存率	95%信頼区間	観察症例数	生存率	95%信頼区間	観察症例数
① BU (iv)+CY	4	50.0%	5.8-84.5%	2	50.0%	5.8-84.5%	2	50.0%	5.8-84.5%	2
② CY+TBI	21	48.9%	25.6-68.7%	8	41.9%	19.4-63.1%	5	41.9%	19.4-63.1%	2
③ BU (iv)+FL	12	74.1%	39.1-90.9%	8	74.1%	39.1-90.9%	5	49.4%	8.9-81.4%	2
④ FL+TBI	13	61.5%	30.8-81.8%	8	61.5%	30.8-81.8%	4	30.8%	1.8-70.9%	1

### 3.2.3 無再発生存率 NHL 血縁者間末梢血幹細胞移植



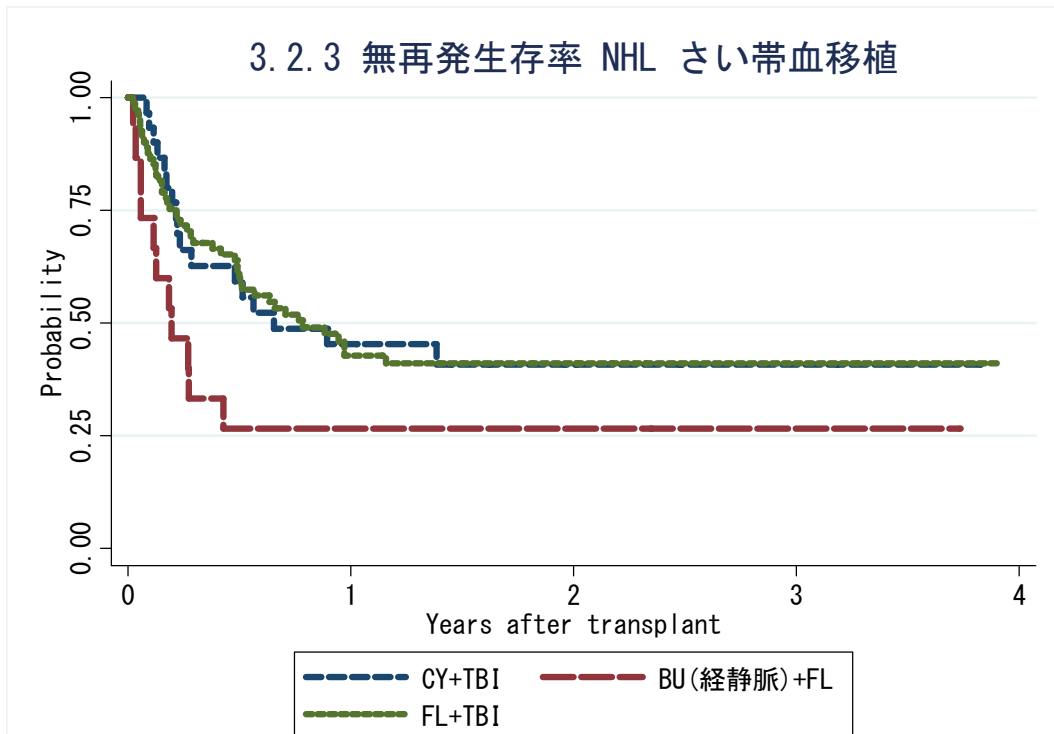
対象症例	症例数	移植後 1年			移植後 2年			移植後 3年		
		生存率	95%信頼区間	観察症例数	生存率	95%信頼区間	観察症例数	生存率	95%信頼区間	観察症例数
① BU (iv)+CY	13	52.8%	23.4-75.5%	5	52.8%	23.4-75.5%	2	52.8%	23.4-75.5%	1
② CY+TBI	37	49.8%	32.5-64.9%	14	49.8%	32.5-64.9%	7	49.8%	32.5-64.9%	5
③ BU (iv)+FL	34	62.5%	43.2-76.9%	15	62.5%	43.2-76.9%	8	62.5%	43.2-76.9%	1
④ FL+TBI	15	25.0%	6.9-48.8%	3	25.0%	6.9-48.8%	3	.	.	.

### 3.2.3 無再発生存率 NHL 非血縁者間骨髓移植



対象症例	症例数	移植後 1年			移植後 2年			移植後 3年		
		生存率	95%信頼区間	観察症例数	生存率	95%信頼区間	観察症例数	生存率	95%信頼区間	観察症例数
① BU (iv)+CY	6	16.7%	0.8-51.7%	1	16.7%	0.8-51.7%	1	.	.	.
② CY+TBI	78	66.6%	54.6-76.1%	46	55.7%	42.9-66.8%	22	51.4%	37.0-64.1%	6
③ BU (iv)+FL	70	78.5%	66.3-86.7%	41	65.5%	50.2-77.1%	20	61.4%	44.9-74.3%	3
④ FL+TBI	62	71.4%	57.9-81.2%	31	66.7%	52.5-77.5%	15	59.3%	39.7-74.4%	5

### 3.2.3 無再発生存率 NHL さい帯血移植



対象症例	症例数	移植後 1年			移植後 2年			移植後 3年		
		生存率	95%信頼区間	観察症例数	生存率	95%信頼区間	観察症例数	生存率	95%信頼区間	観察症例数
① BU (iv)+CY	0	.	.	.	.	.	.	.	.	.
② CY+TBI	30	45.3%	26.9-62.0%	12	40.8%	22.7-58.1%	5	40.8%	22.7-58.1%	2
③ BU (iv)+FL	15	26.7%	8.3-49.6%	3	26.7%	8.3-49.6%	3	26.7%	8.3-49.6%	1
④ FL+TBI	81	42.8%	31.4-53.7%	28	41.0%	29.6-52.1%	14	41.0%	29.6-52.1%	6