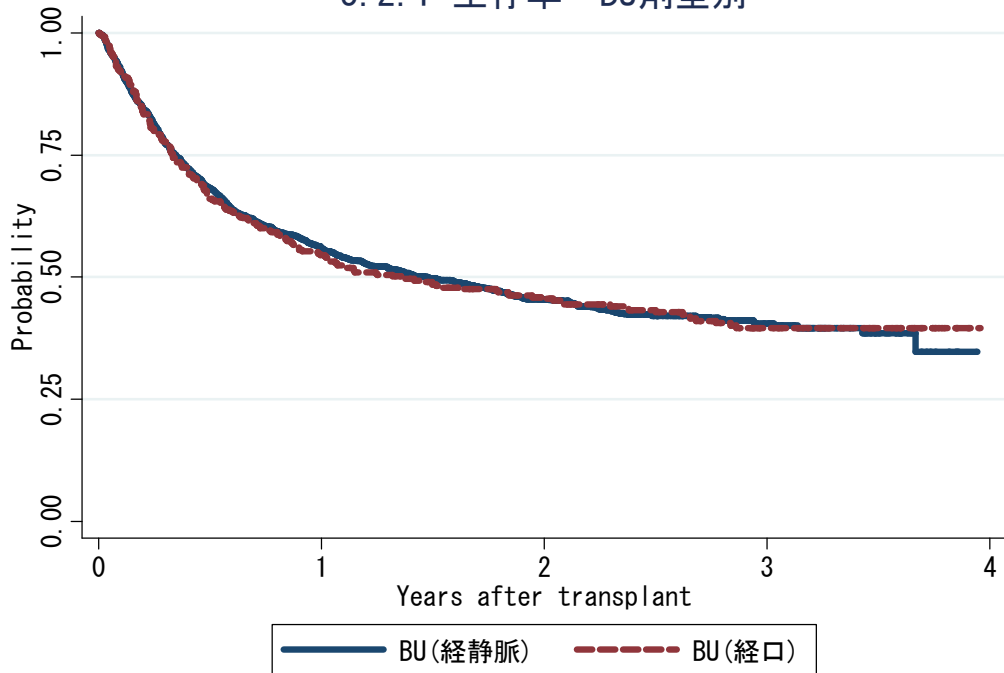


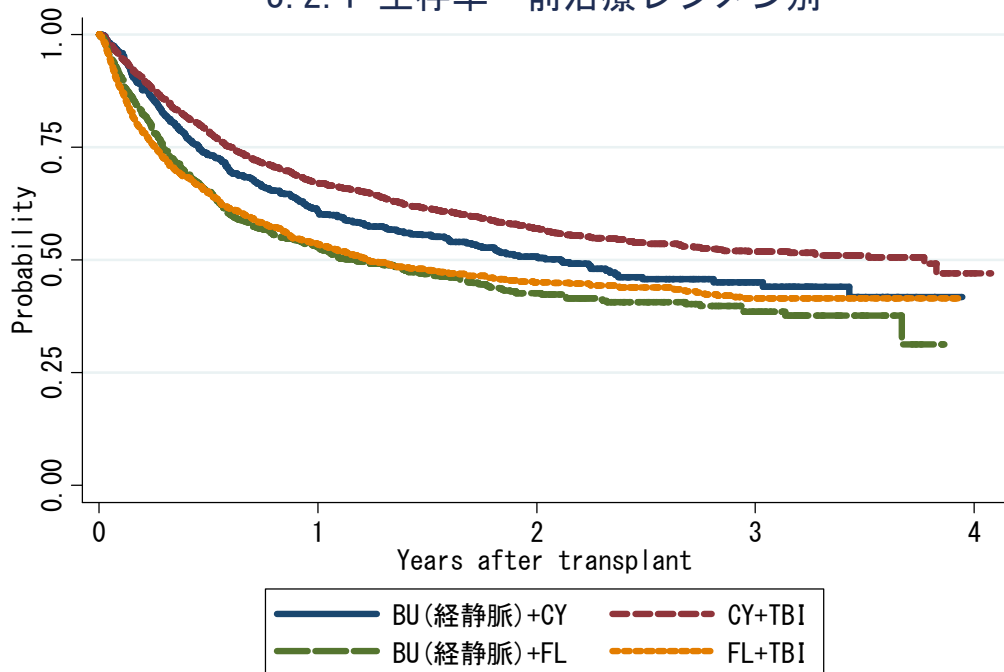
### 3.2 転帰調査

#### 3.2.1 生存率 BU剤型別



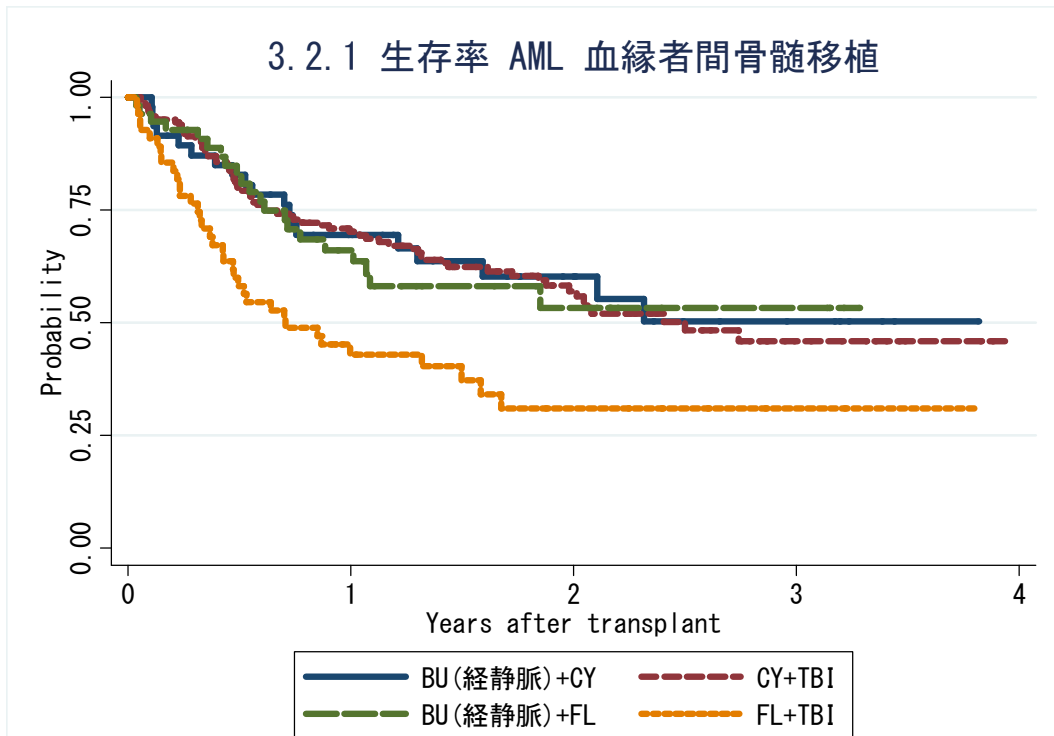
対象症例	症例数	移植後 1年			移植後 2年			移植後 3年		
		生存率	95%信頼区間	観察症例数	生存率	95%信頼区間	観察症例数	生存率	95%信頼区間	観察症例数
① BU(経静脈)	2157	55.9%	53.7-58.1%	915	45.5%	43.1-47.9%	401	40.4%	37.6-43.2%	111
② BU(経口)	415	54.5%	49.5-59.3%	205	45.5%	40.5-50.5%	129	39.6%	34.3-44.8%	71

#### 3.2.1 生存率 前治療レジメン別



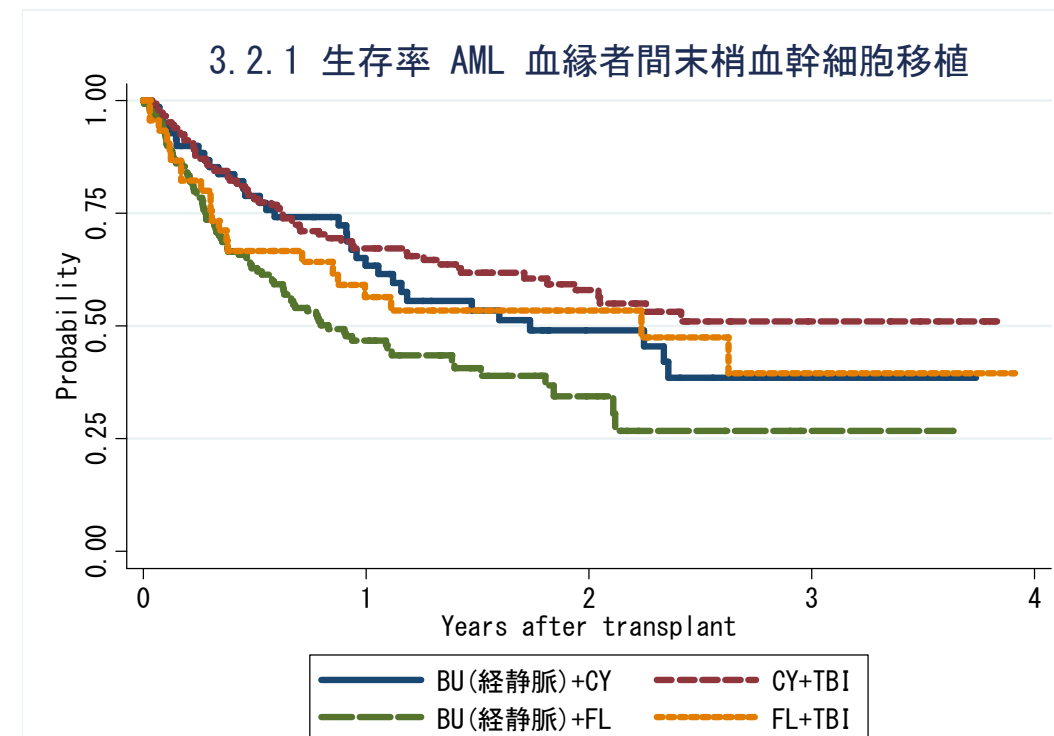
対象症例	症例数	移植後 1年			移植後 2年			移植後 3年		
		生存率	95%信頼区間	観察症例数	生存率	95%信頼区間	観察症例数	生存率	95%信頼区間	観察症例数
① BU (iv) +CY	678	60.7%	56.8-64.4%	331	50.8%	46.5-54.9%	167	45.1%	40.3-49.7%	48
② CY+TBI	2832	67.0%	65.2-68.8%	1528	57.1%	55.0-59.1%	755	51.8%	49.5-54.1%	286
③ BU (iv) +FL	1353	52.8%	50.0-55.6%	517	42.6%	39.5-45.7%	202	38.5%	34.8-42.2%	56
④ FL+TBI	1671	53.5%	51.0-55.9%	716	45.1%	42.5-47.7%	328	41.4%	38.5-44.4%	123

### 3.2.1 生存率 AML 血縁者間骨髓移植



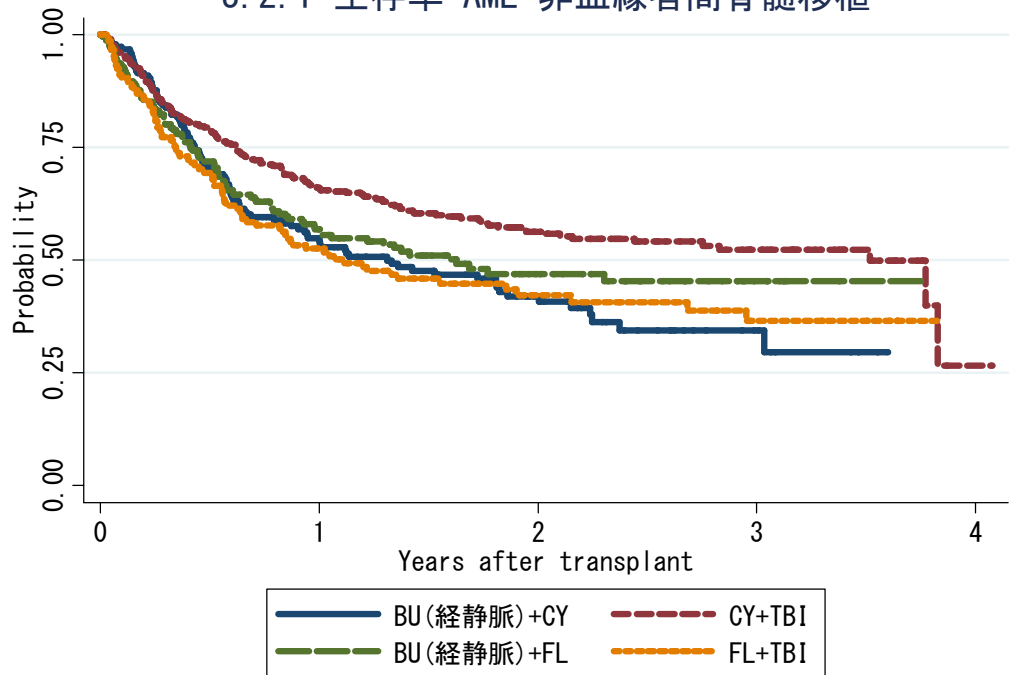
対象症例	症例数	移植後 1年			移植後 2年			移植後 3年		
		生存率	95%信頼区間	観察症例数	生存率	95%信頼区間	観察症例数	生存率	95%信頼区間	観察症例数
① BU (iv) +CY	47	69.5%	53.9-80.7%	27	60.3%	43.6-73.5%	14	50.3%	31.5-66.4%	6
② CY+TBI	163	70.1%	62.3-76.7%	97	57.0%	48.2-65.0%	47	46.0%	35.5-55.8%	12
③ BU (iv) +FL	55	66.1%	51.0-77.5%	27	53.3%	36.2-67.7%	11	53.3%	36.2-67.7%	4
④ FL+TBI	55	43.0%	29.6-55.7%	20	31.0%	18.0-45.0%	9	31.0%	18.0-45.0%	3

### 3.2.1 生存率 AML 血縁者間末梢血幹細胞移植



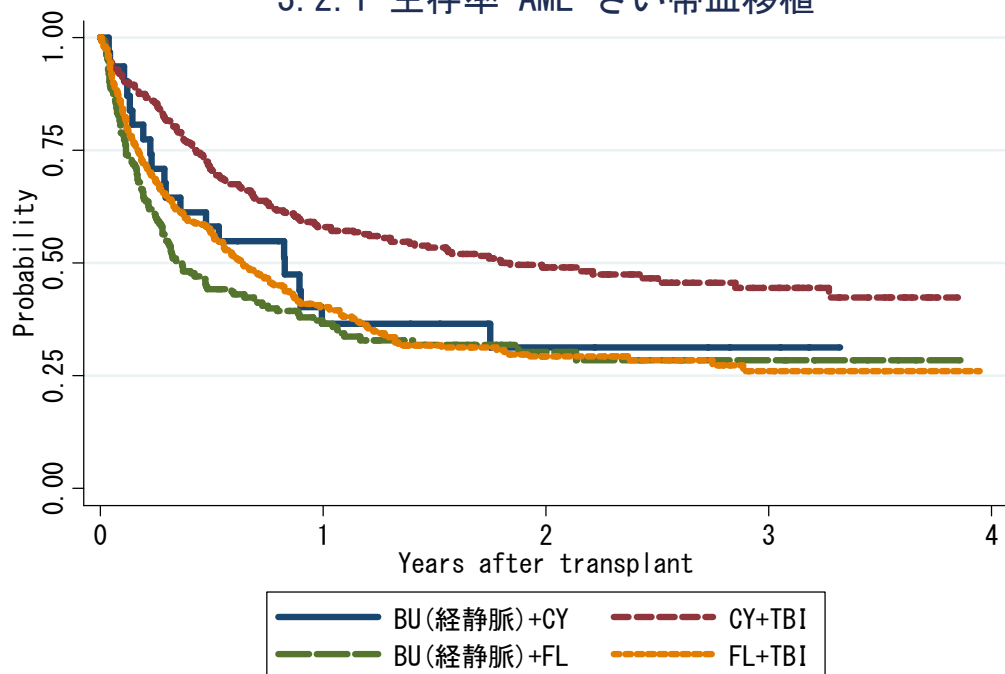
対象症例	症例数	移植後 1年			移植後 2年			移植後 3年		
		生存率	95%信頼区間	観察症例数	生存率	95%信頼区間	観察症例数	生存率	95%信頼区間	観察症例数
① BU (iv) +CY	70	63.3%	50.0-74.0%	35	49.0%	35.3-61.4%	15	38.5%	24.0-52.9%	3
② CY+TBI	147	67.2%	58.8-74.3%	81	58.0%	48.7-66.2%	41	51.0%	40.5-60.5%	14
③ BU (iv) +FL	144	46.8%	38.3-54.9%	48	34.5%	24.7-44.4%	12	26.8%	15.6-39.3%	1
④ FL+TBI	45	56.4%	40.3-69.7%	21	53.4%	37.3-67.1%	9	39.6%	20.0-58.7%	4

### 3.2.1 生存率 AML 非血縁者間骨髓移植



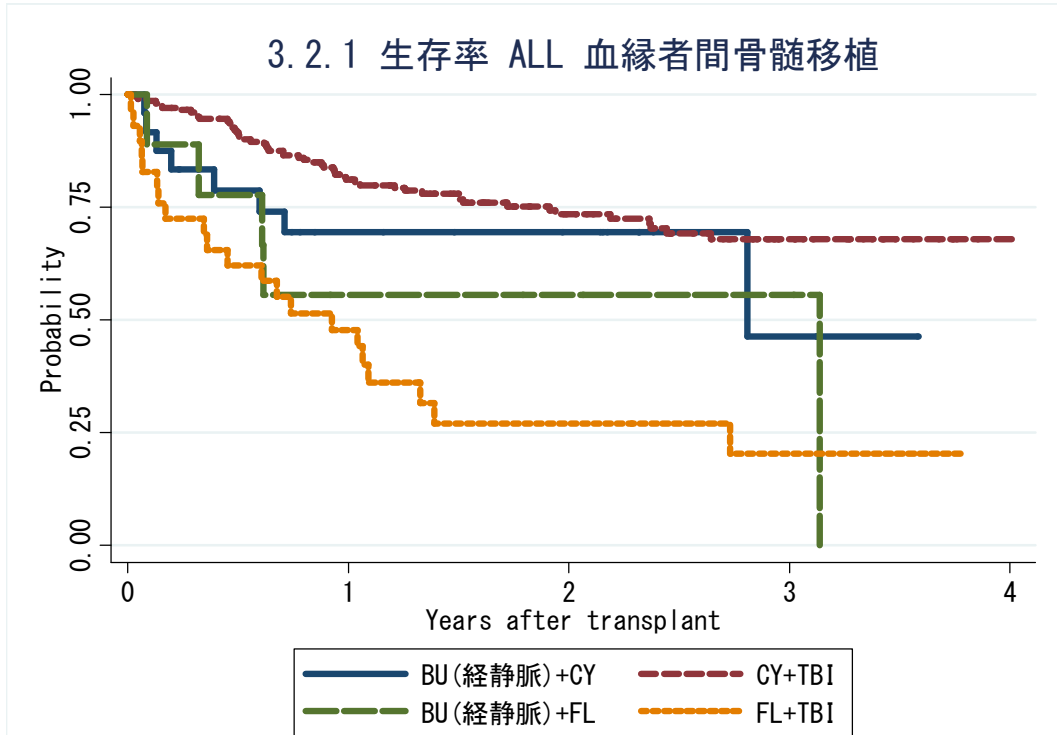
対象症例	症例数	移植後 1年			移植後 2年			移植後 3年		
		生存率	95%信頼区間	観察症例数	生存率	95%信頼区間	観察症例数	生存率	95%信頼区間	観察症例数
① BU (iv) +CY	187	54.2%	46.4-61.3%	80	41.9%	33.9-49.8%	37	34.4%	25.6-43.4%	8
② CY+TBI	475	65.8%	61.2-70.1%	245	56.3%	51.1-61.2%	118	52.3%	46.4-57.8%	47
③ BU (iv) +FL	250	56.8%	49.8-63.2%	92	47.0%	39.2-54.3%	36	45.3%	37.2-53.1%	9
④ FL+TBI	146	52.5%	43.9-60.4%	67	42.2%	33.3-50.7%	29	36.5%	27.0-46.1%	12

### 3.2.1 生存率 AML さい帯血移植



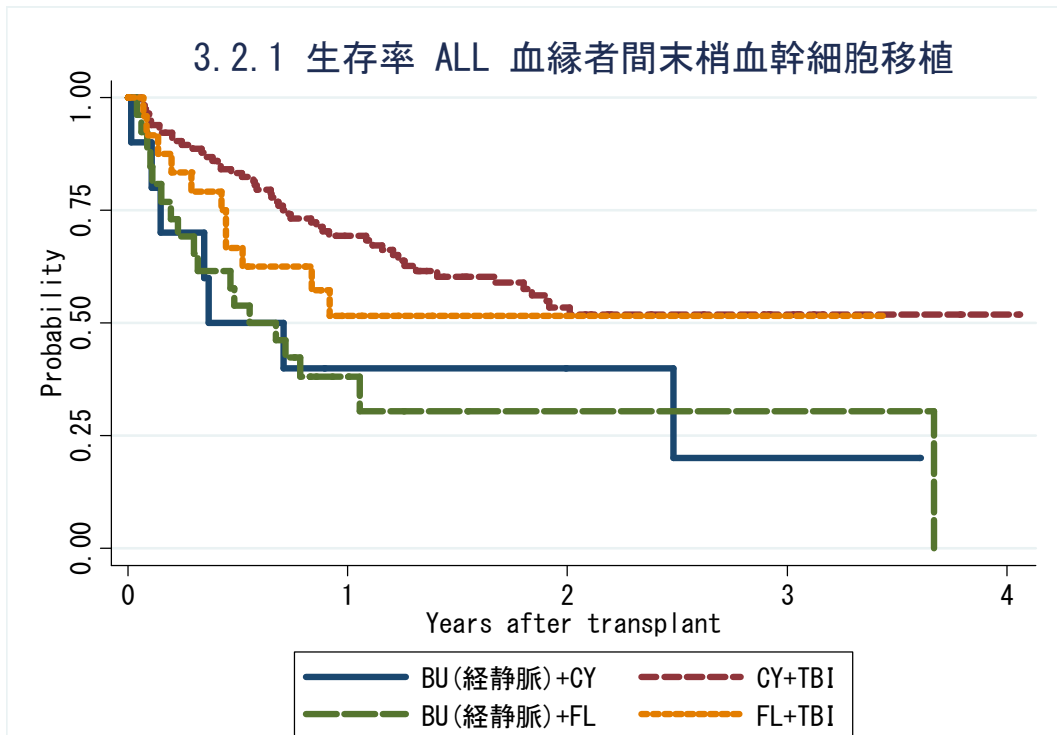
対象症例	症例数	移植後 1年			移植後 2年			移植後 3年		
		生存率	95%信頼区間	観察症例数	生存率	95%信頼区間	観察症例数	生存率	95%信頼区間	観察症例数
① BU (iv) +CY	31	36.6%	19.8-53.5%	10	31.3%	15.1-49.1%	6	31.3%	15.1-49.1%	3
② CY+TBI	323	58.0%	52.2-63.3%	153	49.0%	42.9-54.8%	82	44.4%	37.7-51.0%	32
③ BU (iv) +FL	185	36.6%	29.5-43.7%	52	30.3%	23.1-37.9%	18	28.4%	20.9-36.4%	10
④ FL+TBI	360	40.3%	35.0-45.4%	115	29.2%	24.2-34.5%	53	26.1%	20.5-32.0%	16

### 3.2.1 生存率 ALL 血縁者間骨髓移植



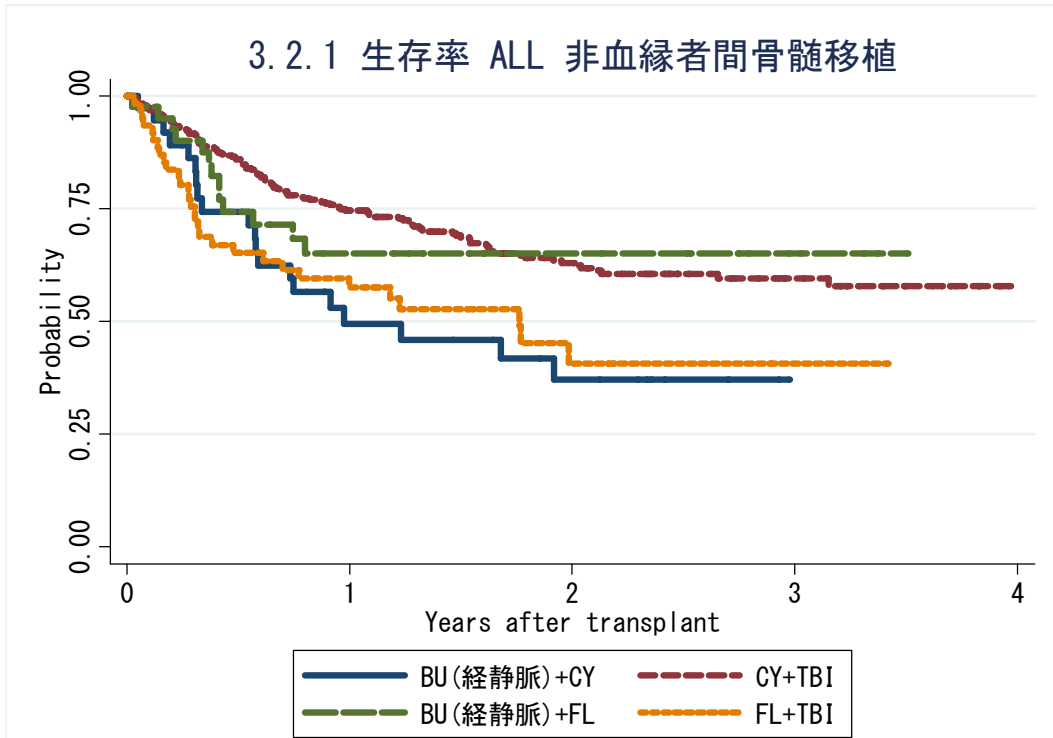
対象症例	症例数	移植後 1年			移植後 2年			移植後 3年		
		生存率	95%信頼区間	観察症例数	生存率	95%信頼区間	観察症例数	生存率	95%信頼区間	観察症例数
① BU (iv) +CY	24	69.4%	46.2-84.2%	12	69.4%	46.2-84.2%	9	46.3%	9.9-77.4%	2
② CY+TBI	205	81.1%	74.9-85.9%	140	73.5%	66.2-79.4%	79	67.9%	59.5-74.9%	29
③ BU (iv) +FL	9	55.6%	20.4-80.5%	4	55.6%	20.4-80.5%	3	55.6%	20.4-80.5%	2
④ FL+TBI	29	47.8%	28.9-64.5%	13	27.1%	11.9-44.9%	6	20.3%	6.6-39.4%	3

### 3.2.1 生存率 ALL 血縁者間末梢血幹細胞移植



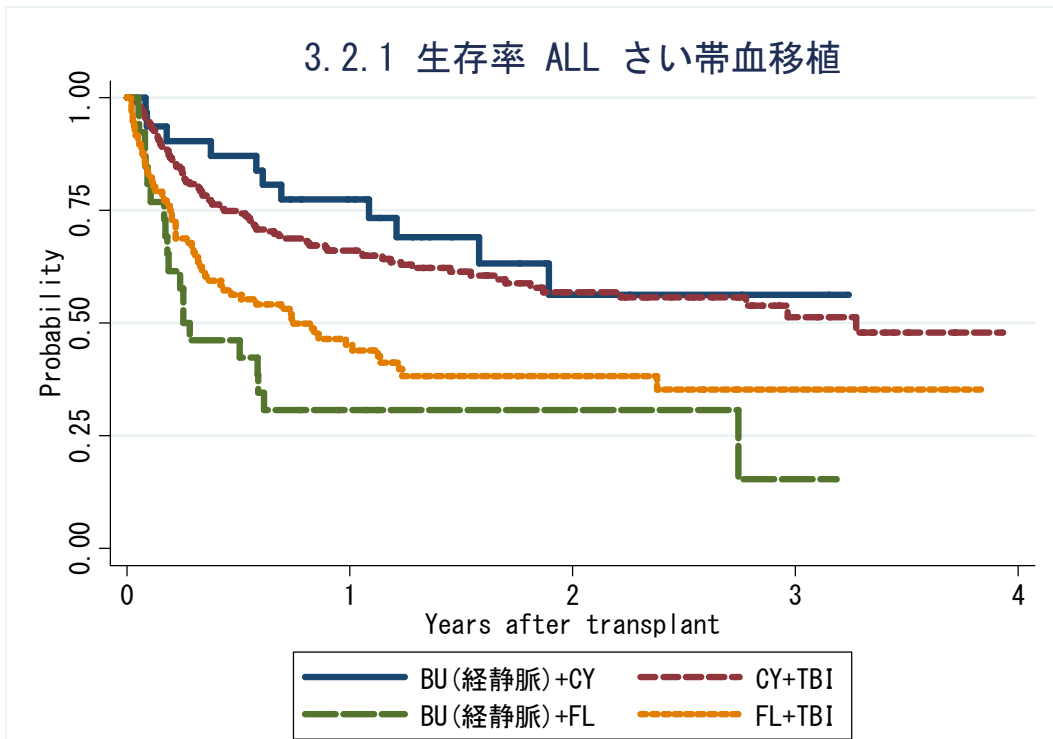
対象症例	症例数	移植後 1年			移植後 2年			移植後 3年		
		生存率	95%信頼区間	観察症例数	生存率	95%信頼区間	観察症例数	生存率	95%信頼区間	観察症例数
① BU (iv) +CY	10	40.0%	12.3-67.0%	3	40.0%	12.3-67.0%	2	20.0%	1.4-54.7%	1
② CY+TBI	115	69.3%	59.8-77.0%	67	53.4%	42.7-62.9%	36	51.9%	41.2-61.6%	13
③ BU (iv) +FL	26	38.1%	20.0-56.1%	6	30.5%	12.6-50.6%	1	30.5%	12.6-50.6%	1
④ FL+TBI	24	51.6%	29.3-70.0%	8	51.6%	29.3-70.0%	3	51.6%	29.3-70.0%	2

### 3.2.1 生存率 ALL 非血縁者間骨髓移植



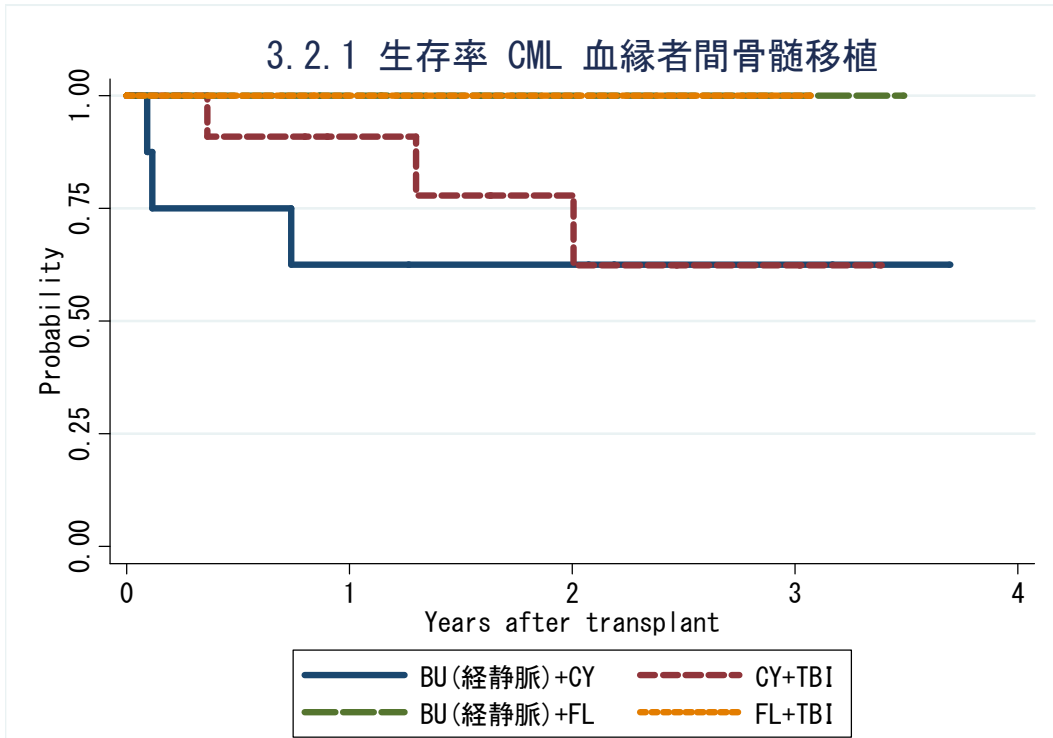
対象症例	症例数	移植後 1年			移植後 2年			移植後 3年		
		生存率	95%信頼区間	観察症例数	生存率	95%信頼区間	観察症例数	生存率	95%信頼区間	観察症例数
① BU (iv) +CY	38	49.4%	31.5-65.1%	14	37.1%	20.0-54.3%	8	-	-	-
② CY+TBI	411	74.6%	69.7-78.7%	230	63.0%	57.2-68.2%	111	59.5%	53.2-65.2%	39
③ BU (iv) +FL	41	65.1%	47.3-78.2%	18	65.1%	47.3-78.2%	10	65.1%	47.3-78.2%	4
④ FL+TBI	61	57.5%	43.8-69.1%	29	40.7%	25.0-55.8%	8	40.7%	25.0-55.8%	1

### 3.2.1 生存率 ALL さい帯血移植



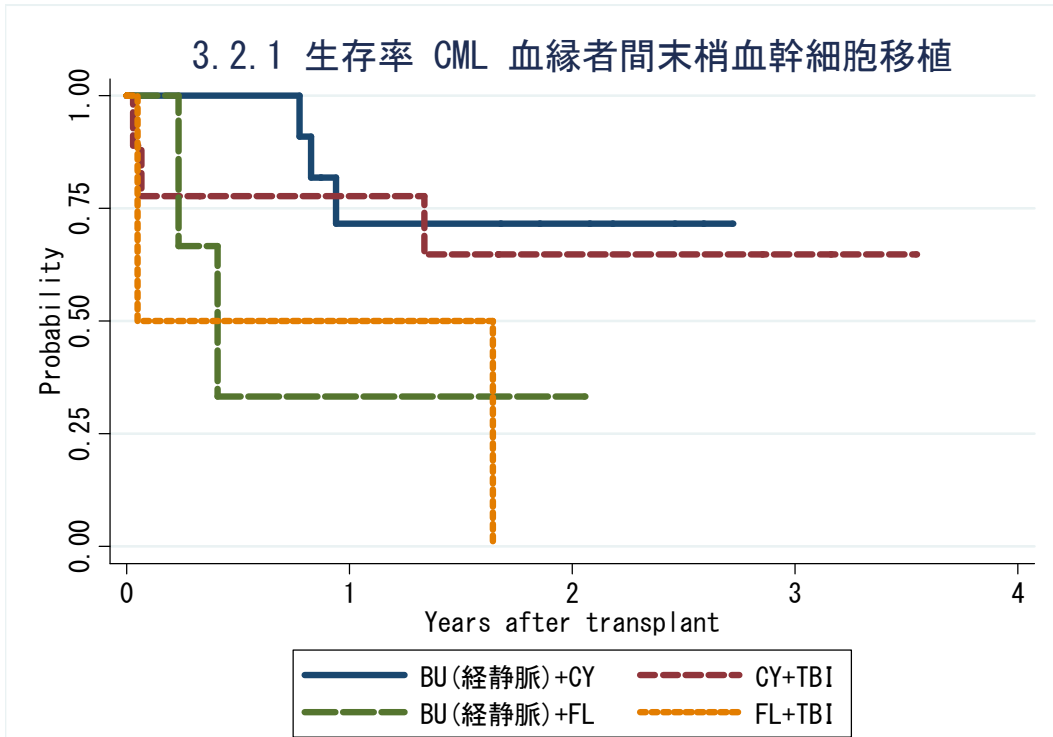
対象症例	症例数	移植後 1年			移植後 2年			移植後 3年		
		生存率	95%信頼区間	観察症例数	生存率	95%信頼区間	観察症例数	生存率	95%信頼区間	観察症例数
① BU (iv) +CY	31	77.4%	58.4-88.5%	21	56.3%	32.9-74.3%	6	56.3%	32.9-74.3%	2
② CY+TBI	203	66.1%	59.1-72.2%	110	56.9%	49.1-64.0%	53	51.3%	41.6-60.1%	20
③ BU (iv) +FL	26	30.8%	14.6-48.6%	6	30.8%	14.6-48.6%	2	15.4%	1.5-43.2%	1
④ FL+TBI	96	45.2%	35.0-54.9%	36	38.2%	28.1-48.3%	16	35.3%	24.6-46.1%	6

### 3.2.1 生存率 CML 血縁者間骨髓移植



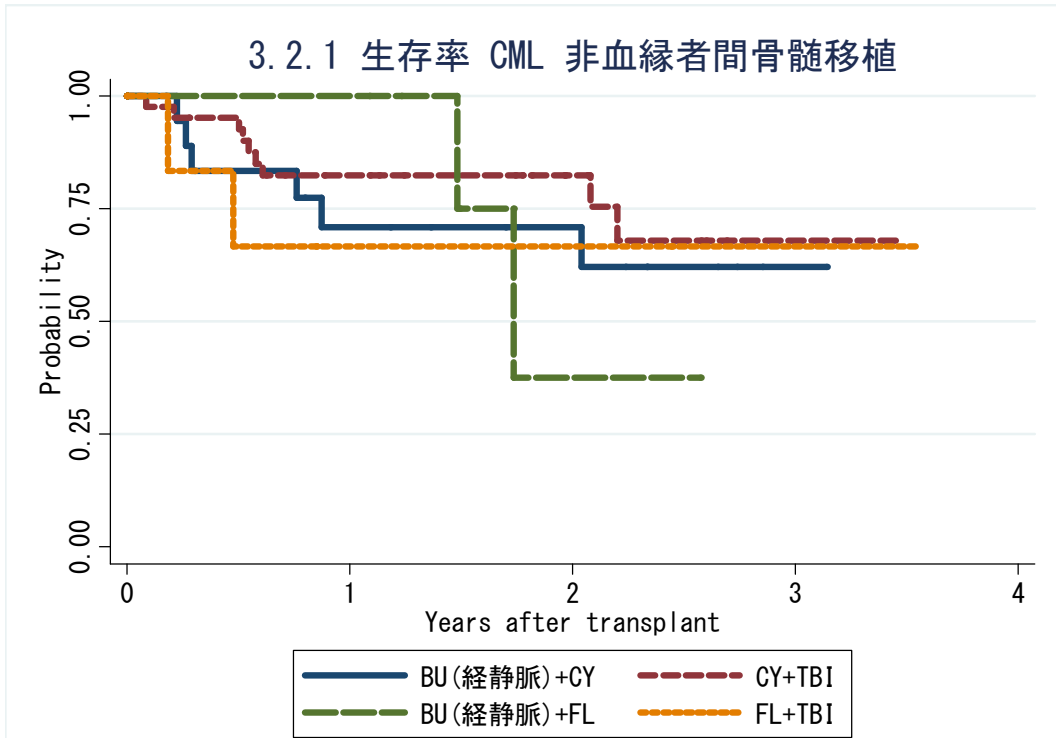
対象症例	症例数	移植後 1年			移植後 2年			移植後 3年		
		生存率	95%信頼区間	観察症例数	生存率	95%信頼区間	観察症例数	生存率	95%信頼区間	観察症例数
① BU (iv) +CY	8	62.5%	22.9-86.1%	5	62.5%	22.9-86.1%	4	62.5%	22.9-86.1%	2
② CY+TBI	11	90.9%	50.8-98.7%	7	77.9%	35.4-94.2%	5	62.3%	21.0-86.7%	2
③ BU (iv) +FL	5	100.0%	.	4	100.0%	.	2	100.0%	.	1
④ FL+TBI	2	100.0%	.	1	100.0%	.	1	100.0%	.	1

### 3.2.1 生存率 CML 血縁者間末梢血幹細胞移植



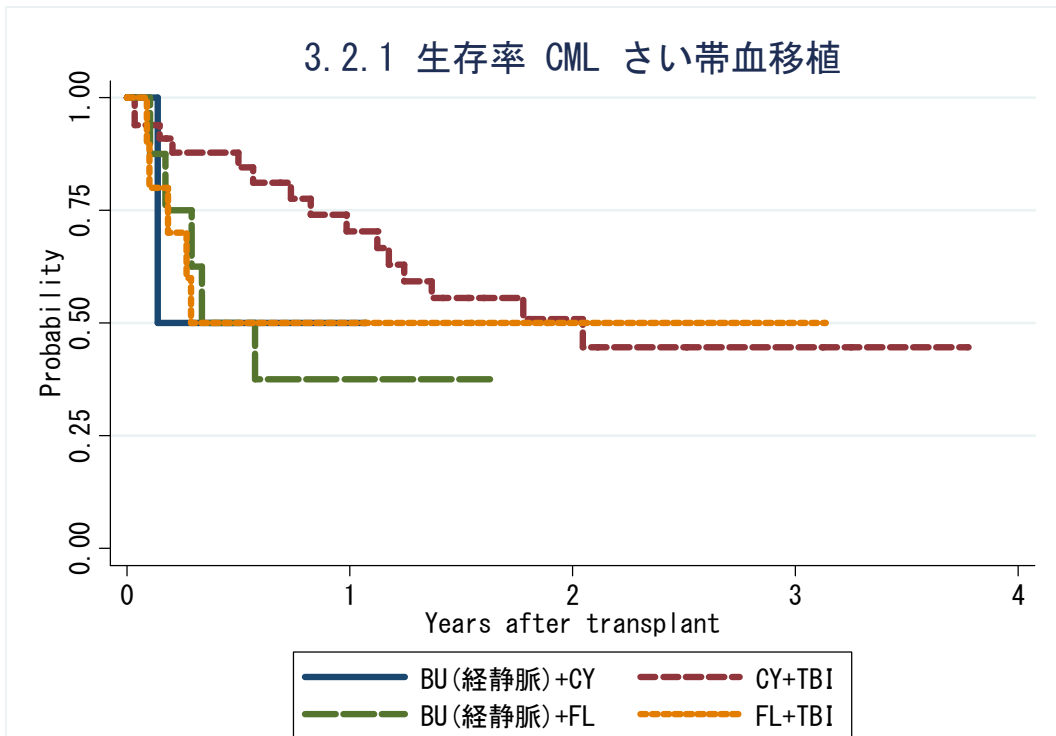
対象症例	症例数	移植後 1年			移植後 2年			移植後 3年		
		生存率	95%信頼区間	観察症例数	生存率	95%信頼区間	観察症例数	生存率	95%信頼区間	観察症例数
① BU (iv) +CY	11	71.6%	35.0-89.9%	7	71.6%	35.0-89.9%	5	.	.	.
② CY+TBI	9	77.8%	36.5-93.9%	6	64.8%	25.3-87.2%	3	64.8%	25.3-87.2%	2
③ BU (iv) +FL	3	33.3%	0.9-77.4%	1	33.3%	0.9-77.4%	1	.	.	.
④ FL+TBI	2	50.0%	0.6-91.0%	1	.	.	.	.	.	.

### 3.2.1 生存率 CML 非血縁者間骨髓移植



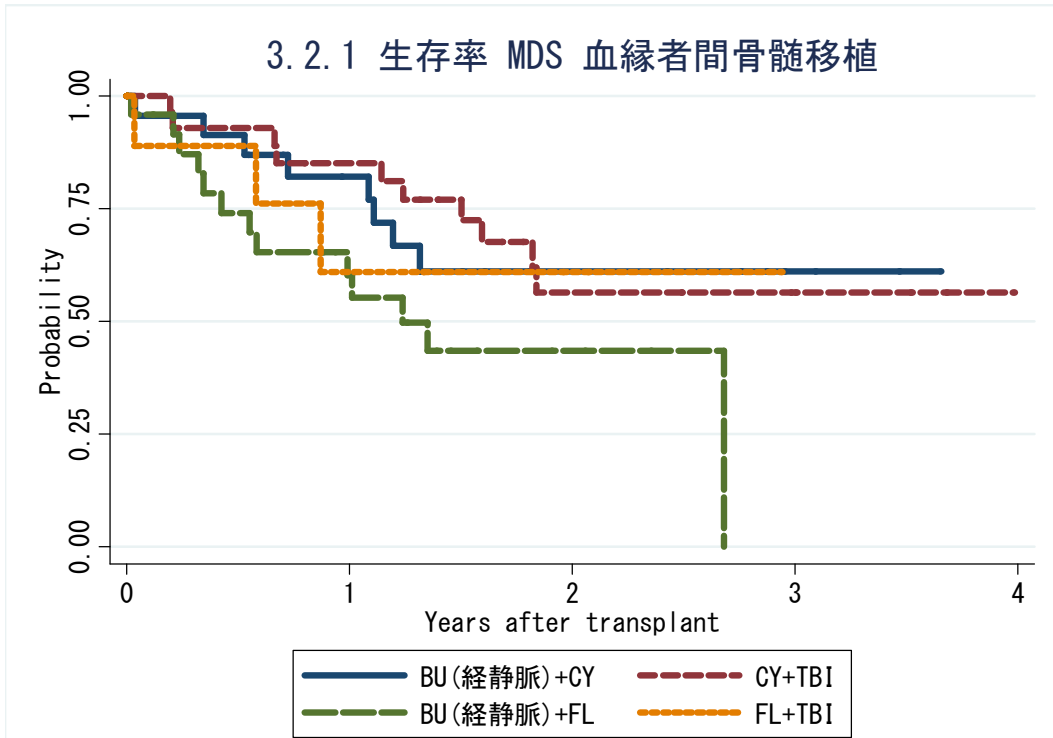
対象症例	症例数	移植後 1年			移植後 2年			移植後 3年		
		生存率	95%信頼区間	観察症例数	生存率	95%信頼区間	観察症例数	生存率	95%信頼区間	観察症例数
① BU (iv) +CY	19	70.9%	43.4-86.8%	11	70.9%	43.4-86.8%	8	62.1%	33.0-81.4%	1
② CY+TBI	42	82.4%	66.5-91.2%	28	82.4%	66.5-91.2%	14	68.0%	42.8-83.9%	2
③ BU (iv) +FL	7	100.0%	.	7	37.5%	1.1-80.8%	1	.	.	.
④ FL+TBI	6	66.7%	19.5-90.4%	3	66.7%	19.5-90.4%	2	66.7%	19.5-90.4%	1

### 3.2.1 生存率 CML さい帯血移植



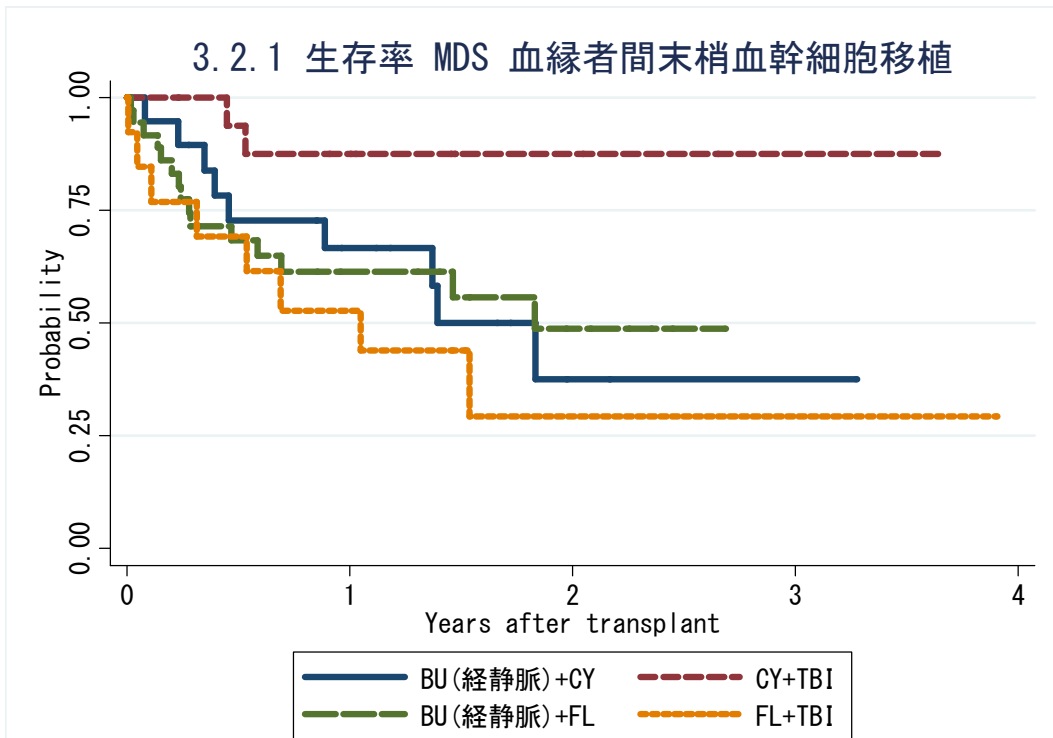
対象症例	症例数	移植後 1年			移植後 2年			移植後 3年		
		生存率	95%信頼区間	観察症例数	生存率	95%信頼区間	観察症例数	生存率	95%信頼区間	観察症例数
① BU (iv) +CY	2	50.0%	0.6-91.0%	1	.	.	.	.	.	.
② CY+TBI	33	70.4%	50.6-83.5%	19	50.9%	31.1-67.7%	8	44.6%	24.3-63.1%	4
③ BU (iv) +FL	8	37.5%	8.7-67.4%	3	.	.	.	.	.	.
④ FL+TBI	10	50.0%	18.4-75.3%	4	50.0%	18.4-75.3%	1	50.0%	18.4-75.3%	1

### 3.2.1 生存率 MDS 血縁者間骨髓移植



対象症例	症例数	移植後 1年			移植後 2年			移植後 3年		
		生存率	95%信頼区間	観察症例数	生存率	95%信頼区間	観察症例数	生存率	95%信頼区間	観察症例数
① BU (iv) +CY	23	82.1%	59.0-92.9%	16	61.2%	36.8-78.6%	7	61.2%	36.8-78.6%	3
② CY+TBI	28	85.1%	65.0-94.2%	21	56.4%	33.2-74.2%	10	56.4%	33.2-74.2%	6
③ BU (iv) +FL	24	60.3%	37.4-77.1%	12	43.5%	21.8-63.5%	3	.	.	.
④ FL+TBI	9	61.0%	20.2-85.8%	4	61.0%	20.2-85.8%	2	.	.	.

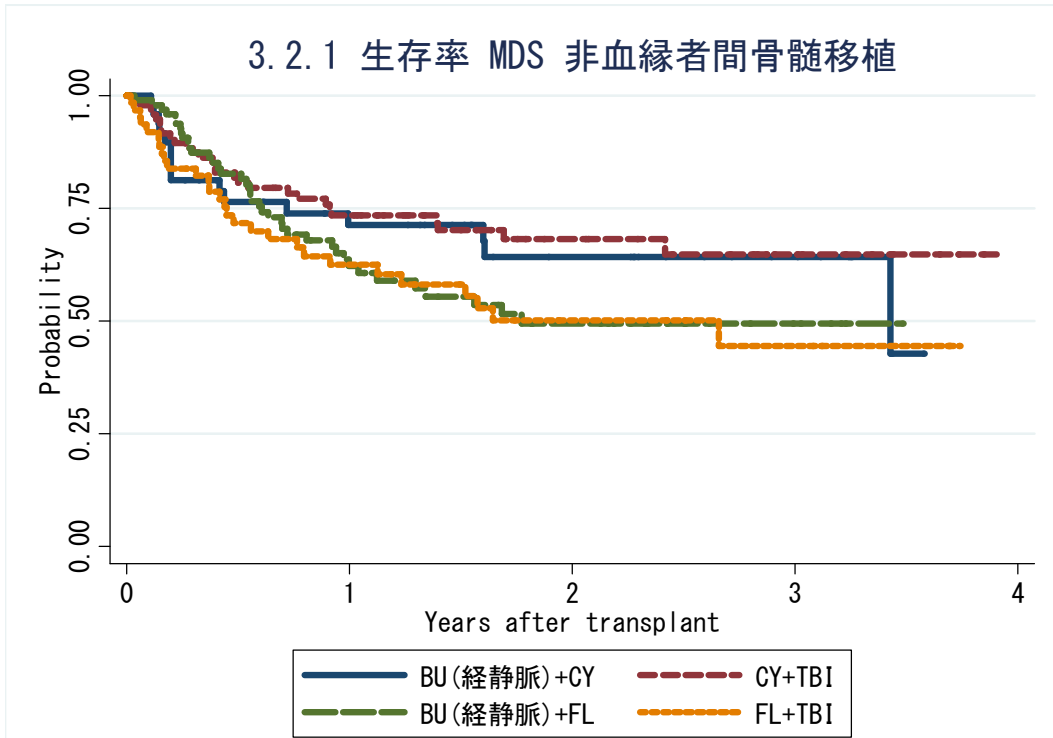
### 3.2.1 生存率 MDS 血縁者間末梢血幹細胞移植



対象症例	症例数	移植後 1年			移植後 2年			移植後 3年		
		生存率	95%信頼区間	観察症例数	生存率	95%信頼区間	観察症例数	生存率	95%信頼区間	観察症例数
① BU (iv) +CY	19	66.6%	40.1-83.5%	10	37.5%	11.7-63.8%	2	37.5%	11.7-63.8%	1
② CY+TBI	17	87.5%	58.6-96.7%	13	87.5%	58.6-96.7%	6	87.5%	58.6-96.7%	2
③ BU (iv) +FL	36	61.3%	42.6-75.6%	13	48.8%	27.5-67.1%	5	.	.	.
④ FL+TBI	13	52.8%	23.4-75.5%	6	29.3%	6.0-58.6%	2	29.3%	6.0-58.6%	2

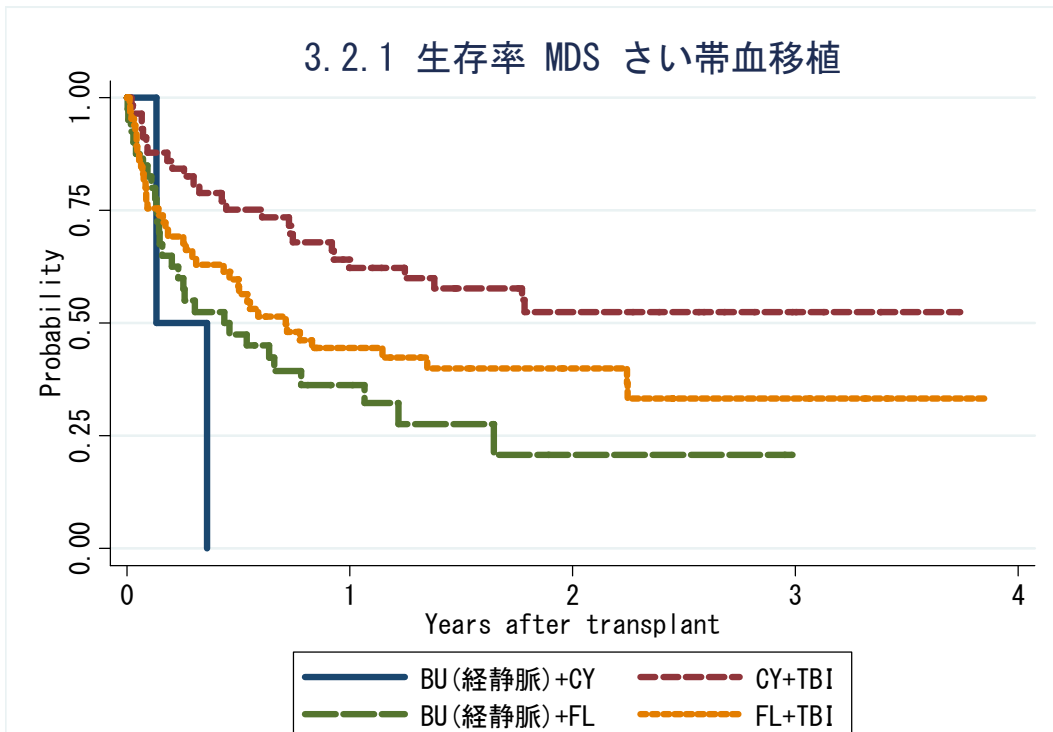


### 3.2.1 生存率 MDS 非血縁者間骨髓移植



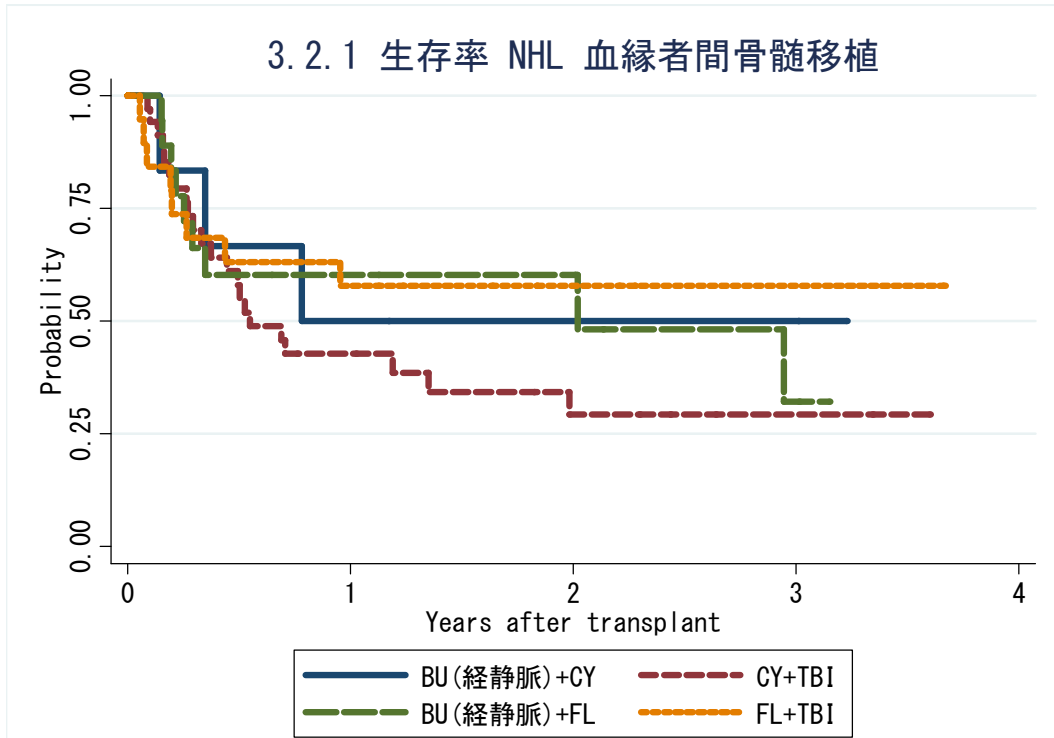
対象症例	症例数	移植後 1年			移植後 2年			移植後 3年		
		生存率	95%信頼区間	観察症例数	生存率	95%信頼区間	観察症例数	生存率	95%信頼区間	観察症例数
① BU (iv) +CY	48	71.3%	55.5-82.3%	27	64.2%	46.9-77.1%	16	64.2%	46.9-77.1%	8
② CY+TBI	95	73.4%	63.0-81.4%	60	68.2%	56.7-77.3%	26	64.8%	51.8-75.1%	11
③ BU (iv) +FL	97	62.2%	50.7-71.7%	42	49.5%	37.1-60.7%	21	49.5%	37.1-60.7%	6
④ FL+TBI	62	62.5%	48.6-73.5%	31	50.1%	35.5-63.1%	16	44.5%	28.2-59.7%	7

### 3.2.1 生存率 MDS さい帯血移植



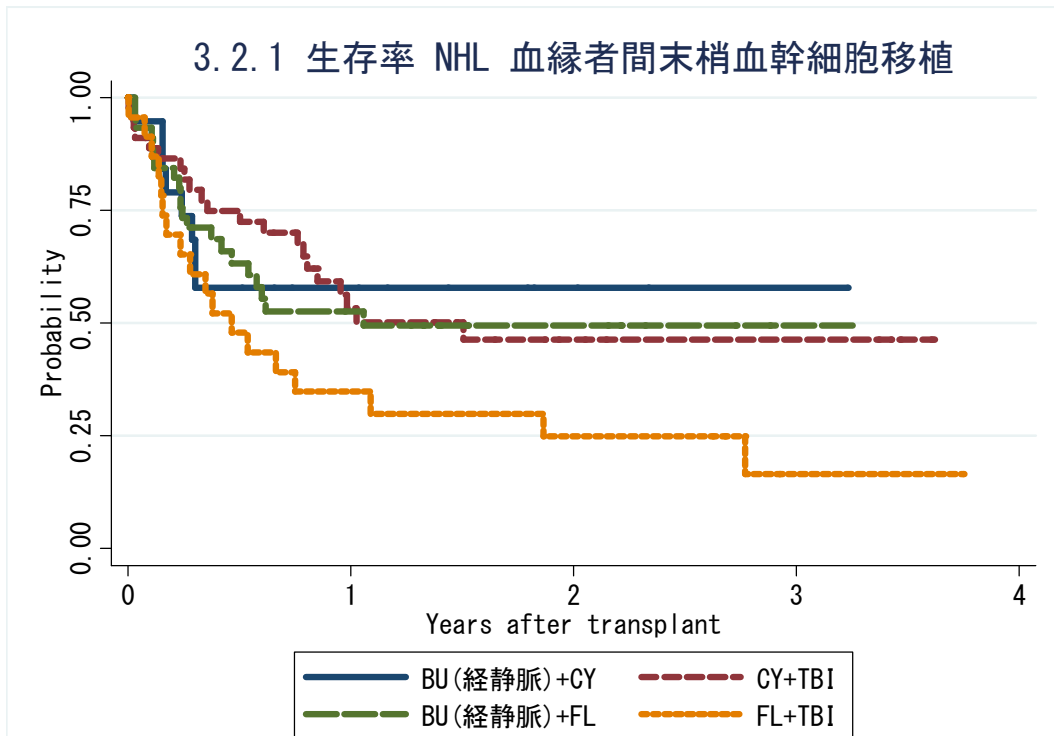
対象症例	症例数	移植後 1年			移植後 2年			移植後 3年		
		生存率	95%信頼区間	観察症例数	生存率	95%信頼区間	観察症例数	生存率	95%信頼区間	観察症例数
① BU (iv) +CY	2	.	.	.	.	.	.	.	.	.
② CY+TBI	58	62.2%	48.0-73.5%	31	52.5%	37.8-65.2%	16	52.5%	37.8-65.2%	6
③ BU (iv) +FL	40	36.3%	21.5-51.2%	10	20.7%	7.3-38.9%	2	.	.	.
④ FL+TBI	65	44.5%	31.9-56.3%	22	40.0%	27.4-52.2%	13	33.3%	20.4-46.7%	7

### 3.2.1 生存率 NHL 血縁者間骨髓移植



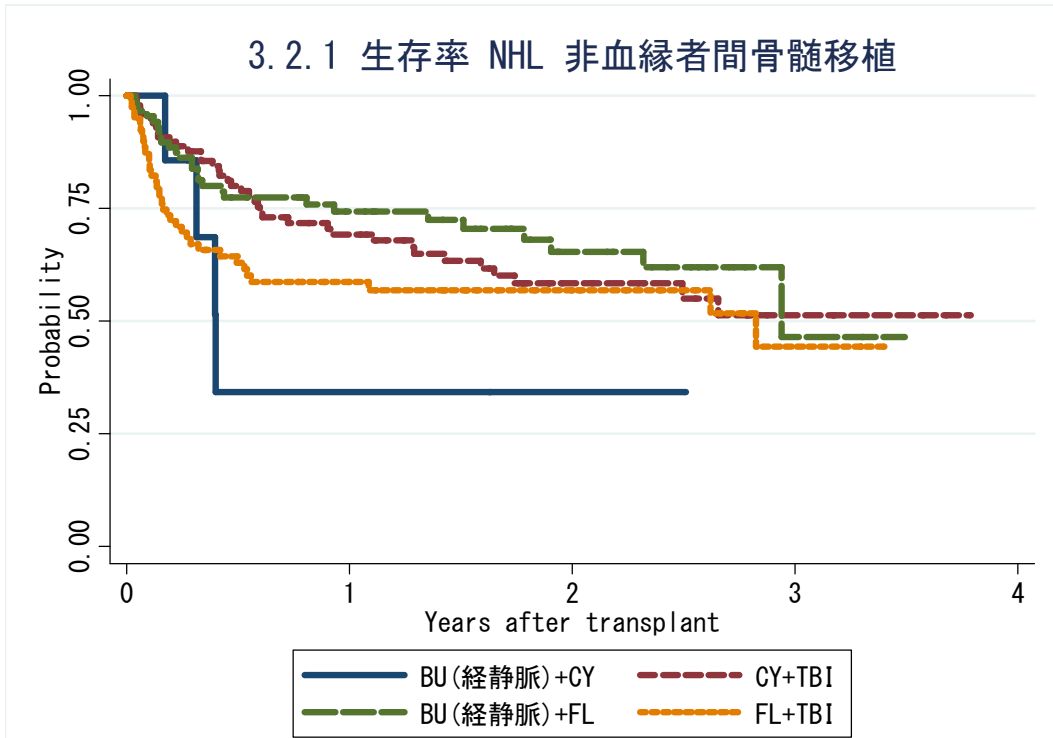
対象症例	症例数	移植後 1年			移植後 2年			移植後 3年		
		生存率	95%信頼区間	観察症例数	生存率	95%信頼区間	観察症例数	生存率	95%信頼区間	観察症例数
① BU (iv) +CY	6	50.0%	11.1-80.4%	3	50.0%	11.1-80.4%	2	50.0%	11.1-80.4%	2
② CY+TBI	34	42.8%	25.9-58.6%	11	29.3%	13.8-46.7%	6	29.3%	13.8-46.7%	2
③ BU (iv) +FL	18	60.2%	34.0-78.7%	9	60.2%	34.0-78.7%	6	32.1%	6.6-62.1%	2
④ FL+TBI	19	57.9%	33.2-76.3%	11	57.9%	33.2-76.3%	6	57.9%	33.2-76.3%	3

### 3.2.1 生存率 NHL 血縁者間末梢血幹細胞移植



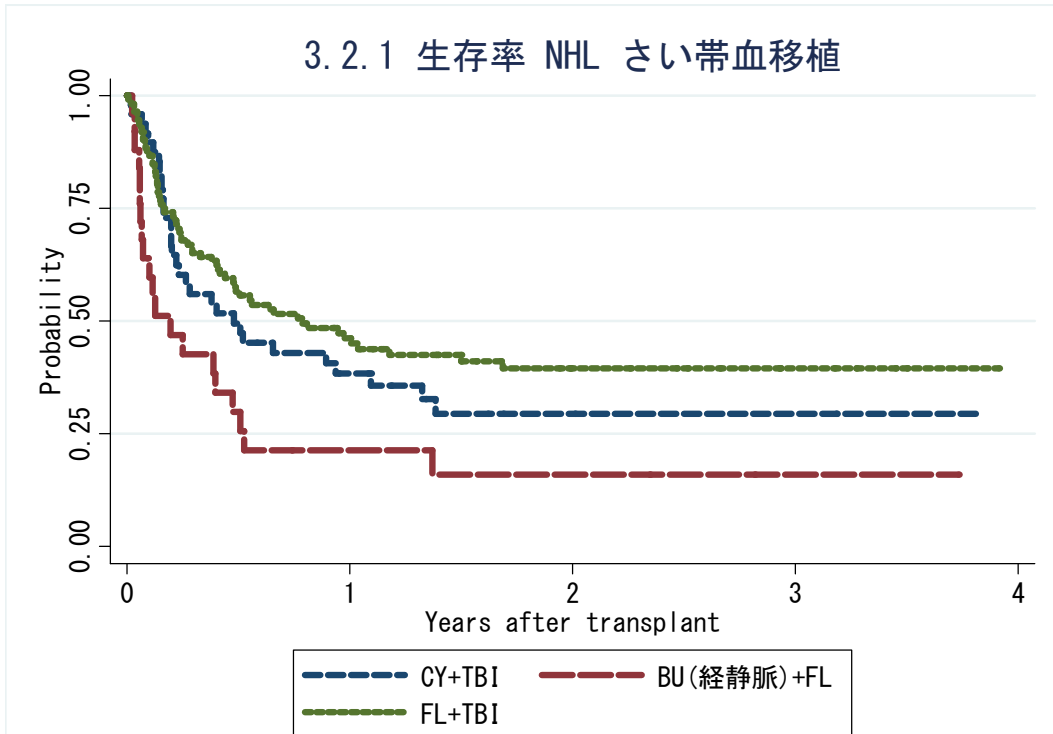
対象症例	症例数	移植後 1年			移植後 2年			移植後 3年		
		生存率	95%信頼区間	観察症例数	生存率	95%信頼区間	観察症例数	生存率	95%信頼区間	観察症例数
① BU (iv) +CY	19	57.9%	33.2-76.3%	8	57.9%	33.2-76.3%	3	57.9%	33.2-76.3%	1
② CY+TBI	45	53.4%	36.7-67.5%	17	46.4%	29.6-61.6%	8	46.4%	29.6-61.6%	6
③ BU (iv) +FL	45	52.6%	36.4-66.5%	17	49.5%	33.3-63.8%	8	49.5%	33.3-63.8%	1
④ FL+TBI	23	34.8%	16.6-53.7%	7	24.8%	9.5-43.9%	5	16.6%	3.8-37.4%	1

### 3.2.1 生存率 NHL 非血縁者間骨髓移植



対象症例	症例数	移植後 1年			移植後 2年			移植後 3年		
		生存率	95%信頼区間	観察症例数	生存率	95%信頼区間	観察症例数	生存率	95%信頼区間	観察症例数
① BU (iv) +CY	7	34.3%	4.8-68.6%	2	34.3%	4.8-68.6%	1	.	.	.
② CY+TBI	98	69.2%	58.5-77.7%	55	58.4%	46.6-68.4%	25	51.3%	37.3-63.6%	8
③ BU (iv) +FL	87	74.3%	63.2-82.5%	46	65.4%	52.2-75.8%	23	46.5%	18.6-70.6%	3
④ FL+TBI	79	58.7%	46.8-68.8%	33	56.9%	44.9-67.2%	18	44.3%	26.2-61.1%	5

### 3.2.1 生存率 NHL さい帯血移植



対象症例	症例数	移植後 1年			移植後 2年			移植後 3年		
		生存率	95%信頼区間	観察症例数	生存率	95%信頼区間	観察症例数	生存率	95%信頼区間	観察症例数
① BU (iv) +CY	0	.	.	.	.	.	.	.	.	.
② CY+TBI	49	38.4%	24.7-52.0%	16	29.4%	16.5-43.6%	5	29.4%	16.5-43.6%	2
③ BU (iv) +FL	25	21.3%	7.8-39.2%	4	16.0%	4.5-33.8%	3	16.0%	4.5-33.8%	1
④ FL+TBI	112	46.2%	36.4-55.4%	40	39.5%	29.7-49.2%	18	39.5%	29.7-49.2%	6