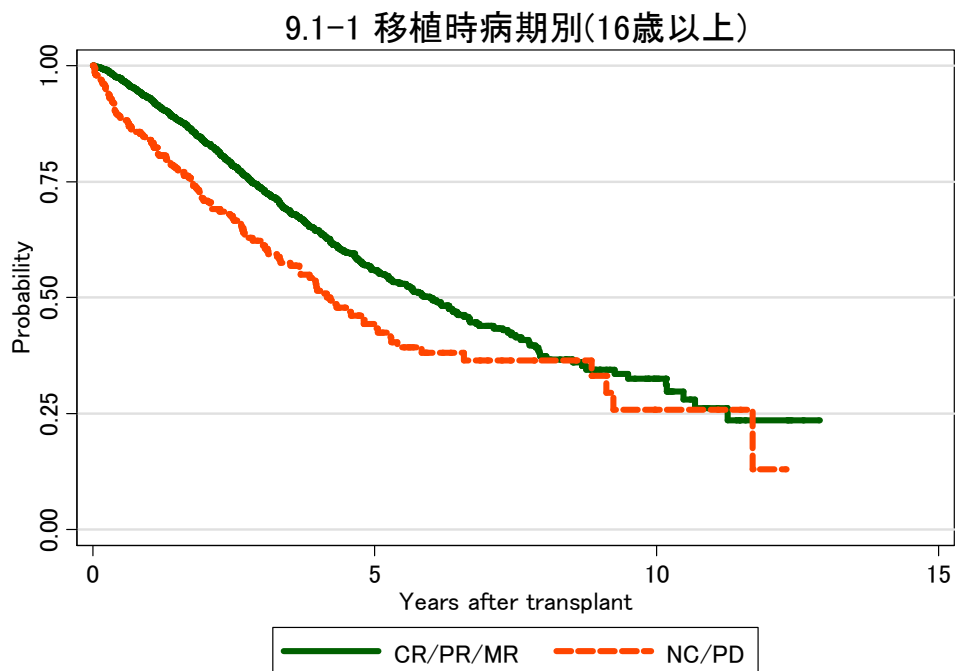


図9 MM 症例での生存曲線

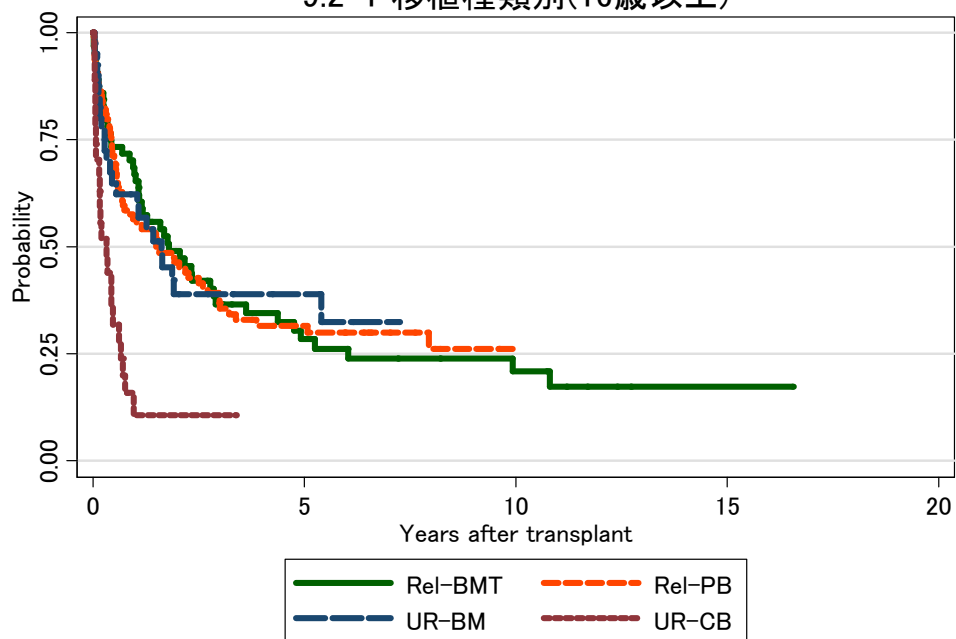
図9.1 自家移植



対象症例	症例数	移植後 1年			移植後 5年		
		生存率	95%信頼区間	観察症例数	生存率	95%信頼区間	観察症例数
① CR/PR/MR	2234	93.0%	91.8-94.0%	1805	55.8%	52.6-58.8%	298
② NC/PD	338	84.0%	79.6-87.6%	253	44.3%	36.8-51.5%	47

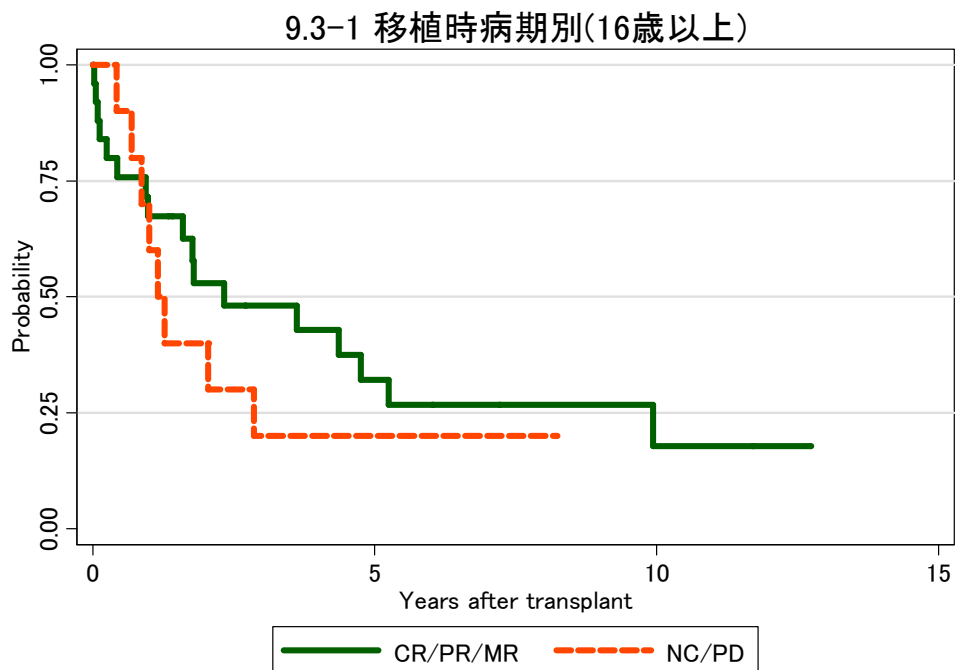
図 9.2 同種造血幹細胞移植

9.2-1 移植種別(16歳以上)



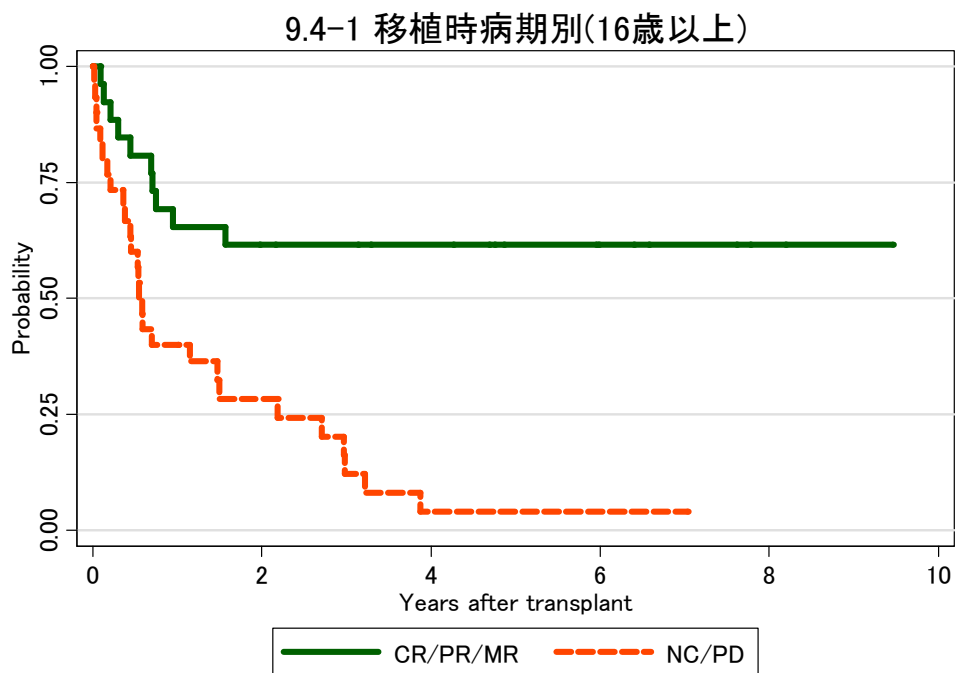
対象症例	症例数	移植後 1年			移植後 5年		
		生存率	95%信頼区間	観察症例数	生存率	95%信頼区間	観察症例数
① Rel-BMT	66	66.9%	53.9-77.0%	42	28.4%	17.4-40.5%	14
② Rel-PB	96	56.4%	45.8-65.7%	52	31.6%	22.2-41.5%	19
③ UR-BM	40	62.2%	45.3-75.2%	23	39.0%	23.3-54.3%	7
④ UR-CB	27	10.6%	2.2-26.9%	2	.	.	.

図 9.3 血縁者間同種骨髄移植



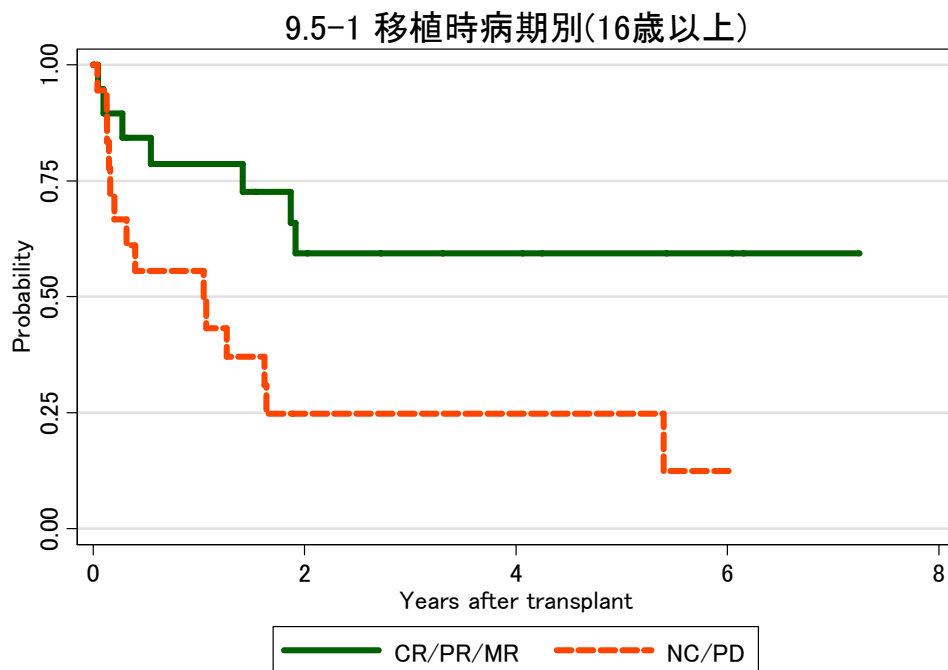
対象症例	症例数	移植後 1年			移植後 5年		
		生存率	95%信頼区間	観察症例数	生存率	95%信頼区間	観察症例数
① CR/PR/MR	25	67.4%	45.2-82.2%	16	32.1%	13.8-52.1%	6
② NC/PD	11	70.0%	32.9-89.2%	7	20.0%	3.1-47.5%	1

図 9.4 血縁者間同種末梢血移植



対象症例	症例数	移植後 1年			移植後 5年		
		生存率	95%信頼区間	観察症例数	生存率	95%信頼区間	観察症例数
① CR/PR/MR	27	65.4%	44.0-80.3%	17	61.5%	40.3-77.1%	8
② NC/PD	31	40.0%	22.8-56.7%	12	4.0%	0.3-17.0%	1

図 9.5 非血縁者間同種骨髄移植



対象症例	症例数	移植後 1年			移植後 5年		
		生存率	95%信頼区間	観察症例数	生存率	95%信頼区間	観察症例数
① CR/PR/MR	19	78.6%	52.5-91.4%	14	59.4%	32.7-78.4%	4
② NC/PD	18	55.6%	30.5-74.8%	9	24.7%	7.8-46.4%	3