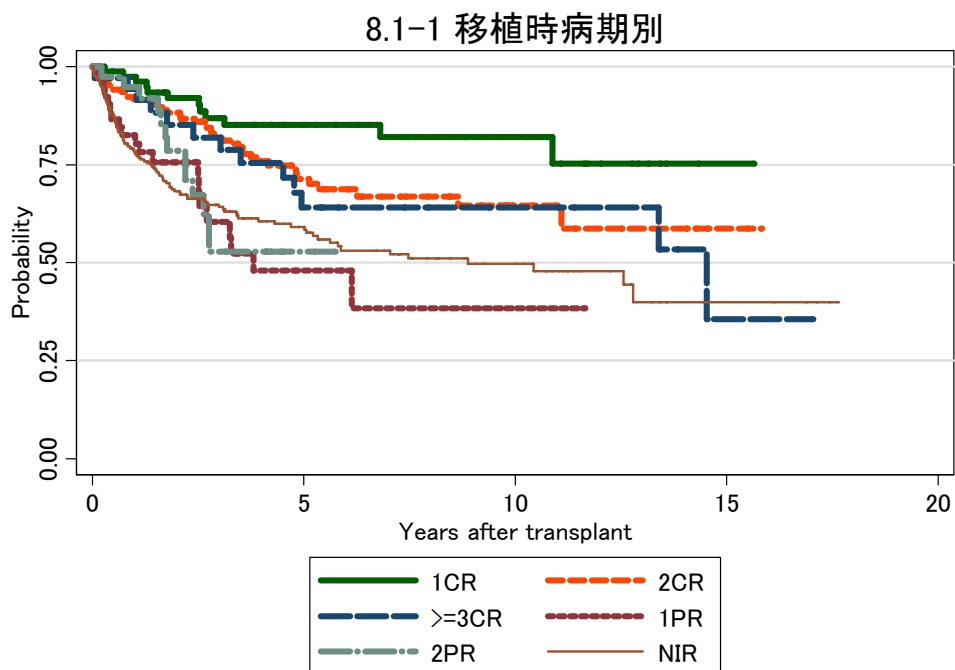


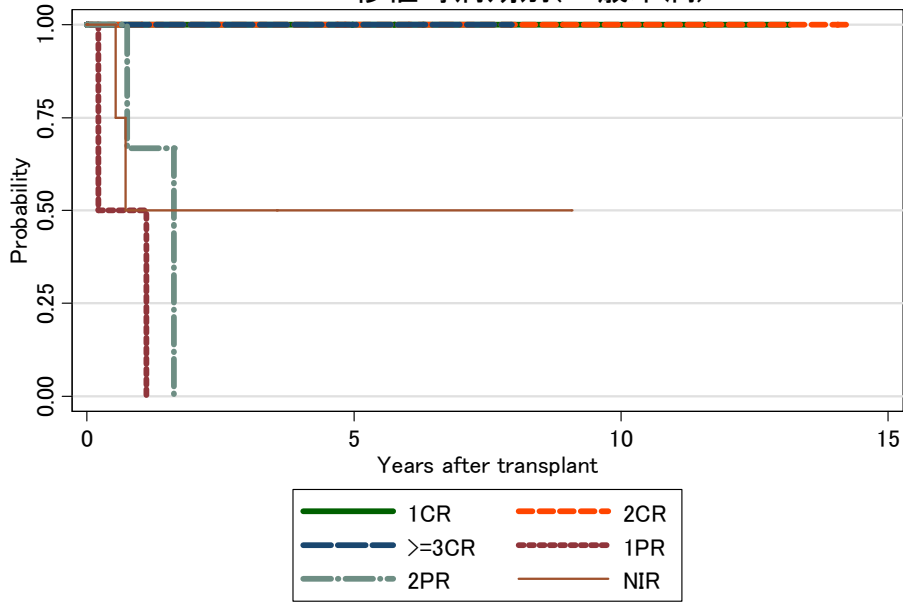
図8 HL症例での生存曲線

図8.1 自家移植



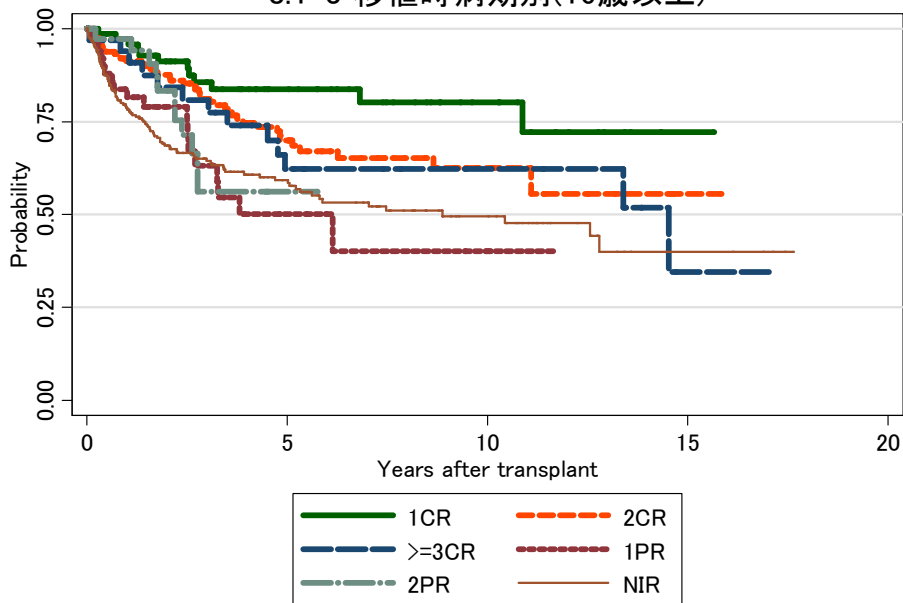
対象症例	症例数	移植後 1年			移植後 5年		
		生存率	95%信頼区間	観察症例数	生存率	95%信頼区間	観察症例数
① 1CR	81	97.5%	90.2-99.4%	72	85.2%	74.0-91.8%	37
② 2CR	171	91.6%	86.3-95.0%	147	71.4%	62.5-78.6%	59
③ >=3CR	35	94.3%	79.0-98.5%	33	64.1%	44.2-78.5%	17
④ 1PR	52	82.5%	69.1-90.5%	39	48.0%	29.3-64.5%	8
⑤ 2PR	42	94.7%	80.5-98.7%	34	52.9%	31.9-70.1%	2
⑥ NIR	250	78.2%	72.4-82.9%	175	59.1%	52.1-65.5%	76

8.1-2 移植時病期別(16歳未満)



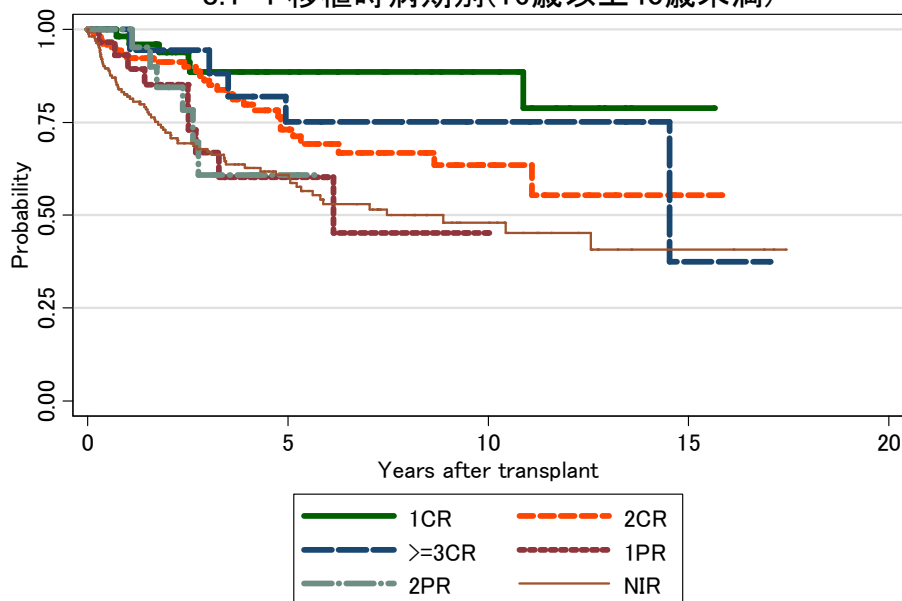
対象症例	症例数	移植後 1年			移植後 5年			
		生存率	95%信頼区間	観察症例数	生存率	95%信頼区間	観察症例数	
①	1CR	6	100.0%	.	6	100.0%	.	5
②	2CR	7	100.0%	.	7	100.0%	.	4
③	>=3CR	2	100.0%	.	2	100.0%	.	1
④	1PR	2	50.0%	0.6-91.0%	1	.	.	.
⑤	2PR	3	66.7%	5.4-94.5%	2	.	.	.
⑥	NIR	4	50.0%	5.8-84.5%	2	50.0%	5.8-84.5%	1

8.1-3 移植時病期別(16歳以上)



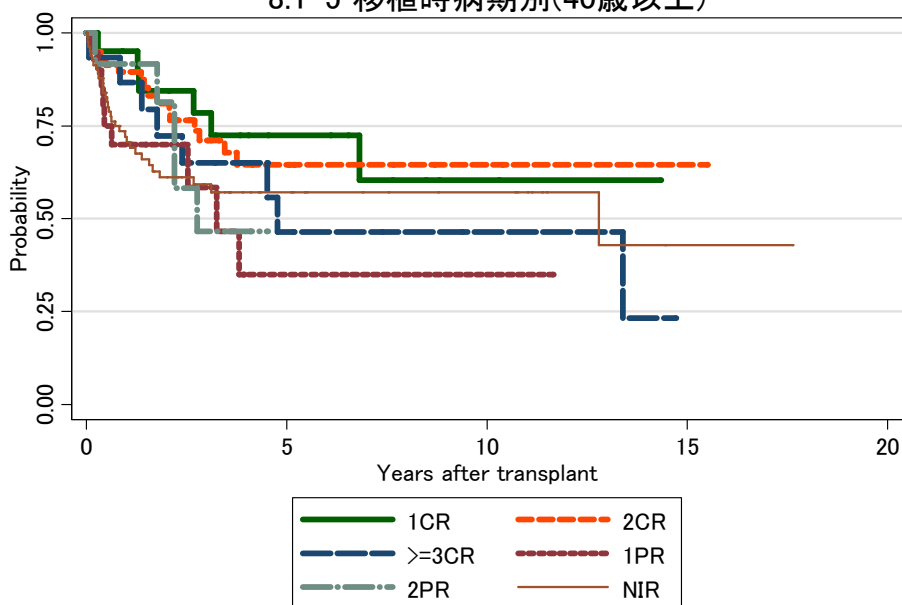
対象症例	症例数	移植後 1年			移植後 5年			
		生存率	95%信頼区間	観察症例数	生存率	95%信頼区間	観察症例数	
①	1CR	75	97.2%	89.4-99.3%	66	83.7%	71.6-90.9%	32
②	2CR	164	91.3%	85.7-94.7%	140	70.0%	60.7-77.5%	55
③	>=3CR	33	93.9%	77.9-98.5%	31	62.3%	41.9-77.2%	16
④	1PR	50	83.8%	70.2-91.6%	38	50.1%	30.6-66.9%	8
⑤	2PR	39	97.2%	81.9-99.6%	32	56.1%	33.9-73.5%	2
⑥	NIR	246	78.7%	72.9-83.3%	173	59.3%	52.1-65.7%	75

8.1-4 移植時病期別(16歳以上40歳未満)



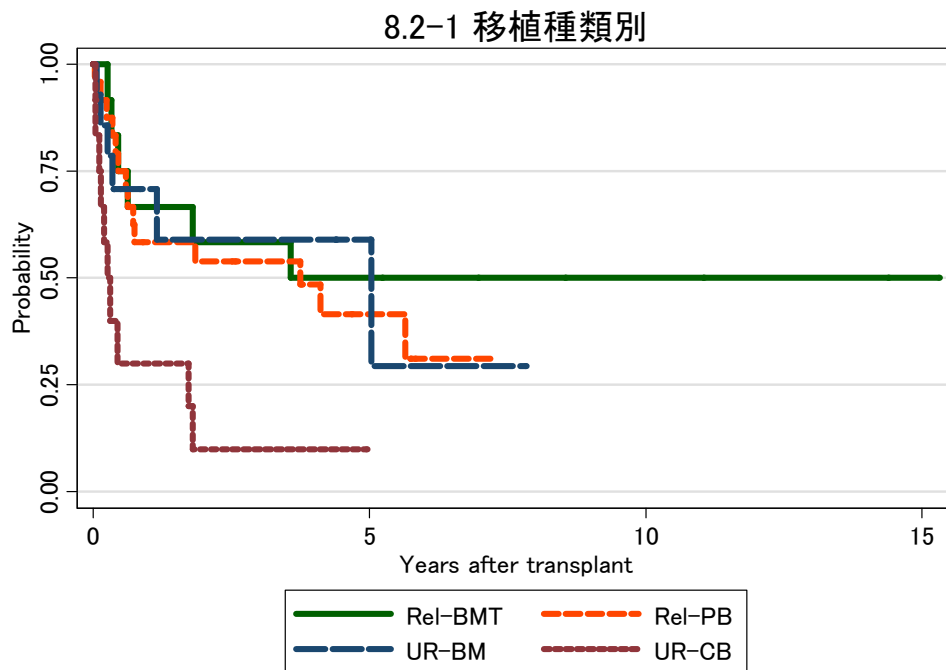
対象症例	症例数	移植後 1年			移植後 5年			
		生存率	95%信頼区間	観察症例数	生存率	95%信頼区間	観察症例数	
①	1CR	54	98.1%	87.1-99.7%	48	88.6%	74.5-95.1%	24
②	2CR	105	92.3%	85.1-96.1%	93	73.1%	61.6-81.6%	42
③	>=3CR	18	100.0%	.	18	75.0%	46.1-89.9%	11
④	1PR	30	93.1%	75.1-98.2%	25	60.2%	34.3-78.6%	6
⑤	2PR	25	100.0%	.	21	60.9%	31.1-81.0%	2
⑥	NIR	164	81.9%	75.0-87.1%	124	60.8%	52.1-68.4%	58

8.1-5 移植時病期別(40歳以上)



対象症例	症例数	移植後 1年			移植後 5年			
		生存率	95%信頼区間	観察症例数	生存率	95%信頼区間	観察症例数	
①	1CR	21	95.0%	69.5-99.3%	18	72.4%	45.6-87.6%	8
②	2CR	59	89.5%	78.2-95.2%	47	64.6%	47.9-77.1%	13
③	>=3CR	15	86.7%	56.4-96.5%	13	46.4%	18.5-70.6%	5
④	1PR	20	70.0%	45.1-85.3%	13	35.0%	9.5-62.7%	2
⑤	2PR	14	91.7%	53.9-98.8%	11	.	.	.
⑥	NIR	82	72.0%	60.6-80.6%	49	57.2%	44.6-68.0%	17

図 8.2 同種造血幹細胞移植



対象症例	症例数	移植後 1年			移植後 5年		
		生存率	95%信頼区間	観察症例数	生存率	95%信頼区間	観察症例数
① Rel-BMT	12	66.7%	33.7-86.0%	8	50.0%	20.9-73.6%	6
② Rel-PB	24	58.3%	36.5-75.0%	13	41.5%	20.3-61.6%	4
③ UR-BM	14	70.7%	39.4-87.9%	6	58.9%	25.9-81.3%	3
④ UR-CB	13	30.0%	7.7-56.9%	3	.	.	.