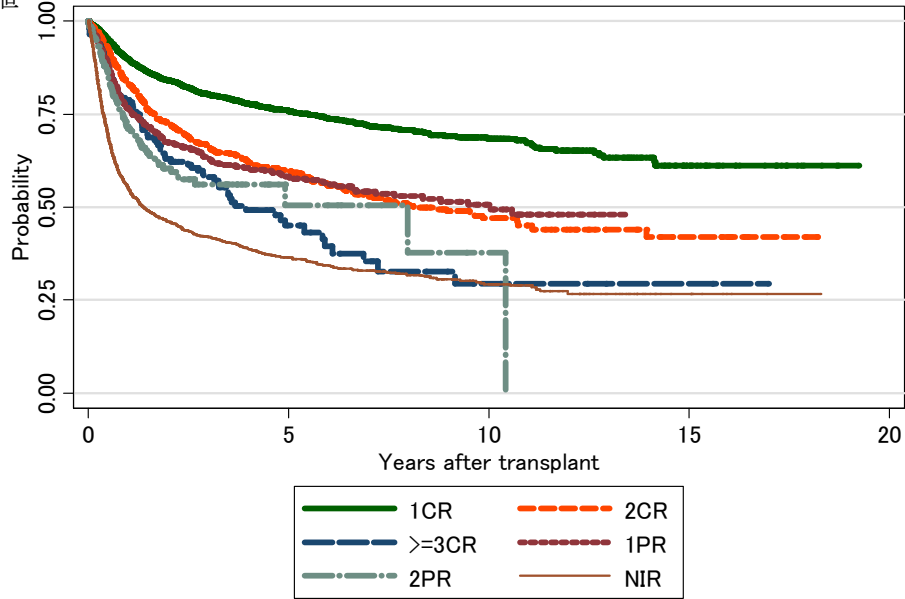


図 7 NHL 症例での生存曲線

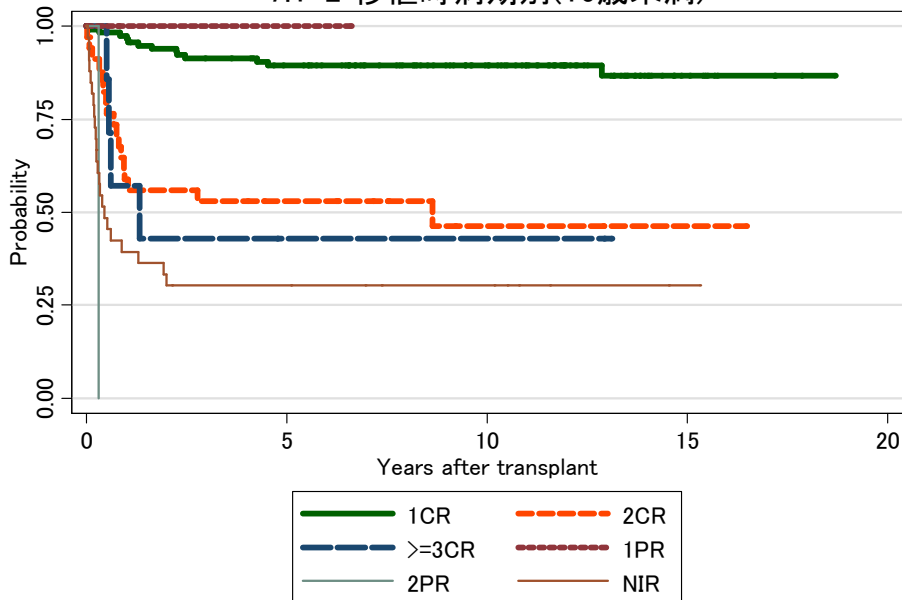
図 7.1 自家移植

7.1-1 移植時病期別



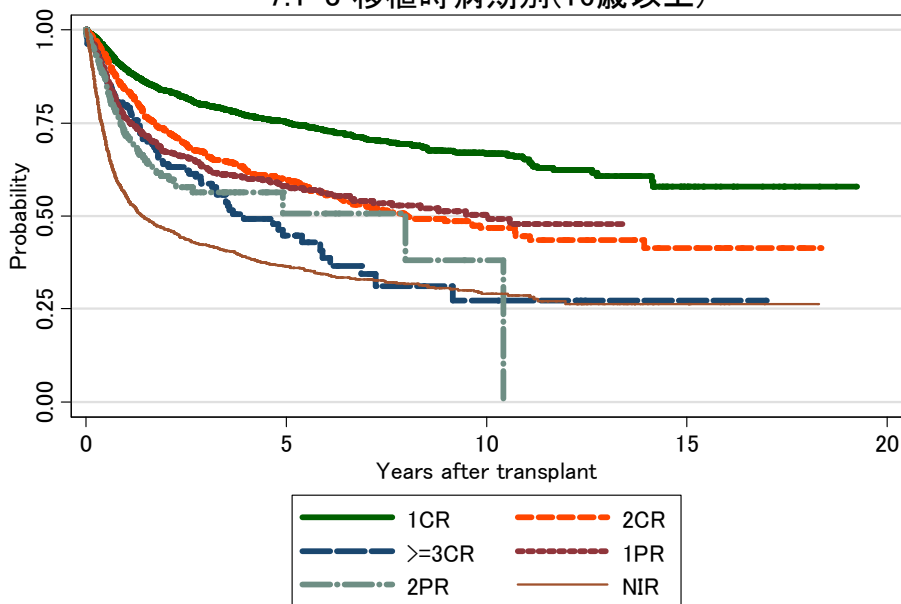
対象症例	症例数	移植後 1年			移植後 5年		
		生存率	95%信頼区間	観察症例数	生存率	95%信頼区間	観察症例数
① 1CR	2970	89.7%	88.6-90.8%	2437	75.8%	74.0-77.5%	998
② 2CR	1111	83.1%	80.7-85.2%	846	59.6%	56.1-62.8%	291
③ >=3CR	170	78.8%	71.7-84.3%	123	45.0%	35.7-53.8%	30
④ 1PR	677	76.4%	73.0-79.5%	480	58.2%	53.9-62.3%	184
⑤ 2PR	198	71.1%	63.9-77.1%	119	50.4%	37.1-62.3%	9
⑥ NIR	1722	54.8%	52.4-57.2%	854	36.4%	33.8-38.9%	320

7.1-2 移植時病期別(16歳未満)



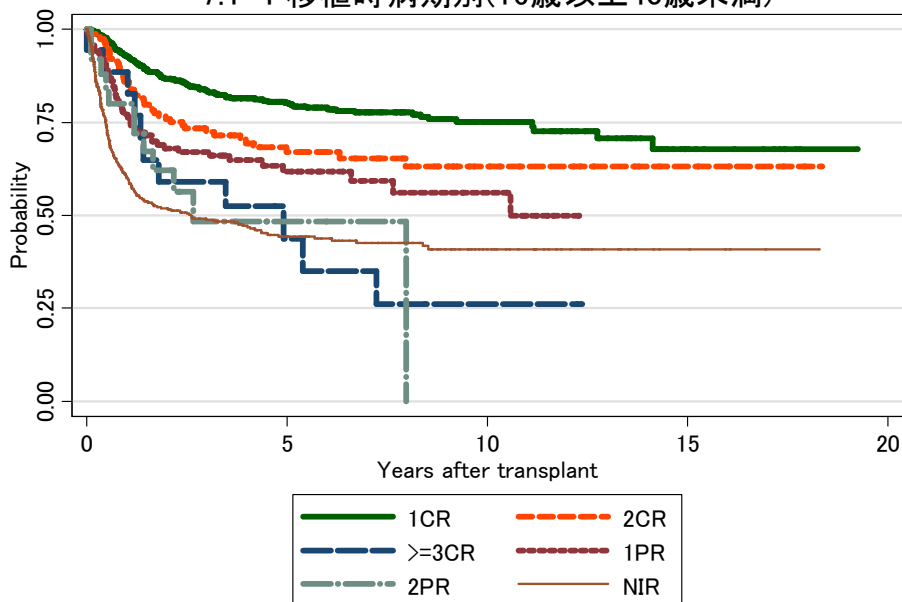
対象症例	症例数	移植後 1年			移植後 5年		
		生存率	95%信頼区間	観察症例数	生存率	95%信頼区間	観察症例数
① 1CR	116	97.4%	92.2-99.2%	113	89.5%	82.3-93.9%	97
② 2CR	34	58.8%	40.6-73.2%	20	52.9%	35.1-68.0%	14
③ >=3CR	7	57.1%	17.2-83.7%	4	42.9%	9.8-73.4%	2
④ 1PR	2	100.0%	.	1	100.0%	.	1
⑤ 2PR	1
⑥ NIR	33	39.4%	23.1-55.4%	13	30.3%	15.9-46.1%	9

7.1-3 移植時病期別(16歳以上)



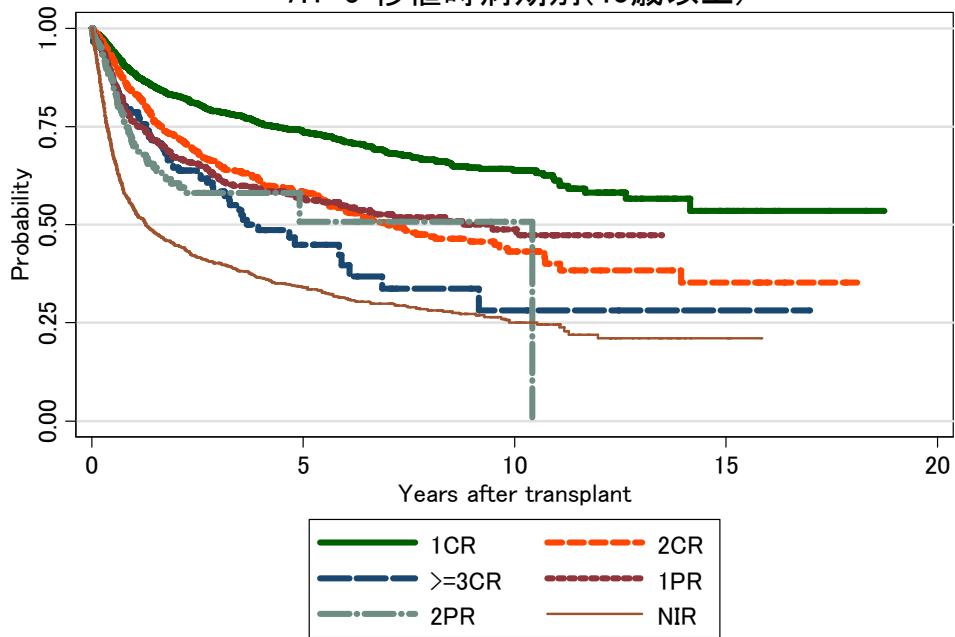
対象症例	症例数	移植後 1年			移植後 5年		
		生存率	95%信頼区間	観察症例数	生存率	95%信頼区間	観察症例数
① 1CR	2852	89.4%	88.2-90.5%	2322	75.0%	73.1-76.8%	902
② 2CR	1076	83.9%	81.5-86.0%	825	59.6%	56.1-62.9%	276
③ >=3CR	163	79.8%	72.6-85.3%	119	44.8%	35.2-53.9%	28
④ 1PR	674	76.3%	72.9-79.4%	478	58.0%	53.7-62.1%	182
⑤ 2PR	197	71.5%	64.3-77.5%	119	50.7%	37.3-62.6%	9
⑥ NIR	1685	55.2%	52.7-57.5%	839	36.4%	33.8-39.0%	310

7.1-4 移植時病期別(16歳以上40歳未満)



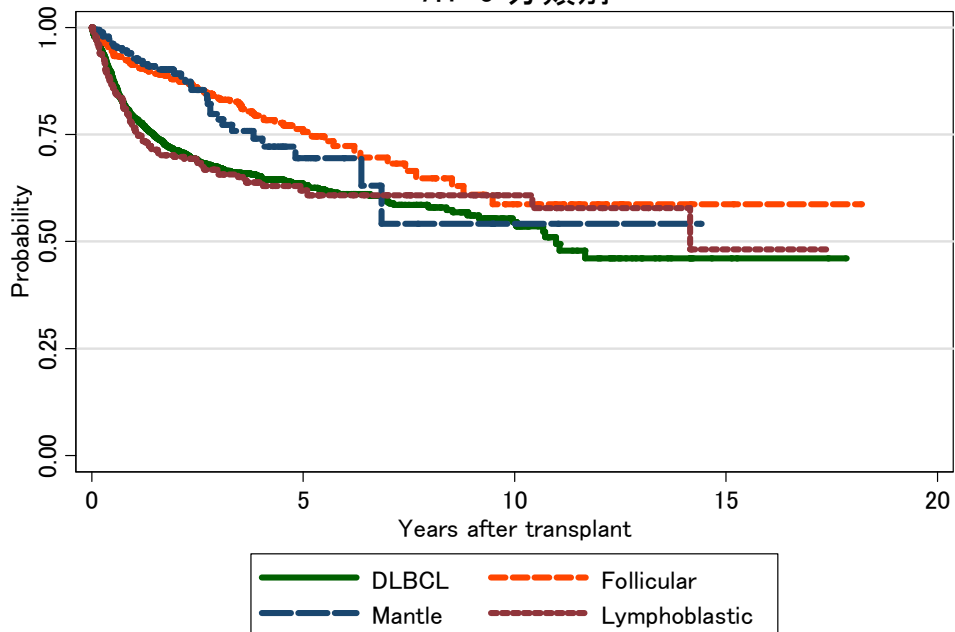
対象症例	症例数	移植後 1年			移植後 5年		
		生存率	95%信頼区間	観察症例数	生存率	95%信頼区間	観察症例数
① 1CR	597	92.7%	90.3-94.6%	510	80.2%	76.4-83.5%	249
② 2CR	155	85.9%	79.1-90.5%	121	67.1%	58.0-74.7%	55
③ >=3CR	18	88.5%	61.4-97.0%	15	43.7%	18.8-66.4%	5
④ 1PR	138	77.1%	69.0-83.3%	99	61.8%	52.1-70.1%	39
⑤ 2PR	28	80.0%	58.4-91.2%	20	48.3%	24.6-68.6%	2
⑥ NIR	373	60.0%	54.7-64.8%	208	44.3%	38.8-49.6%	95

7.1-5 移植時病期別(40歳以上)



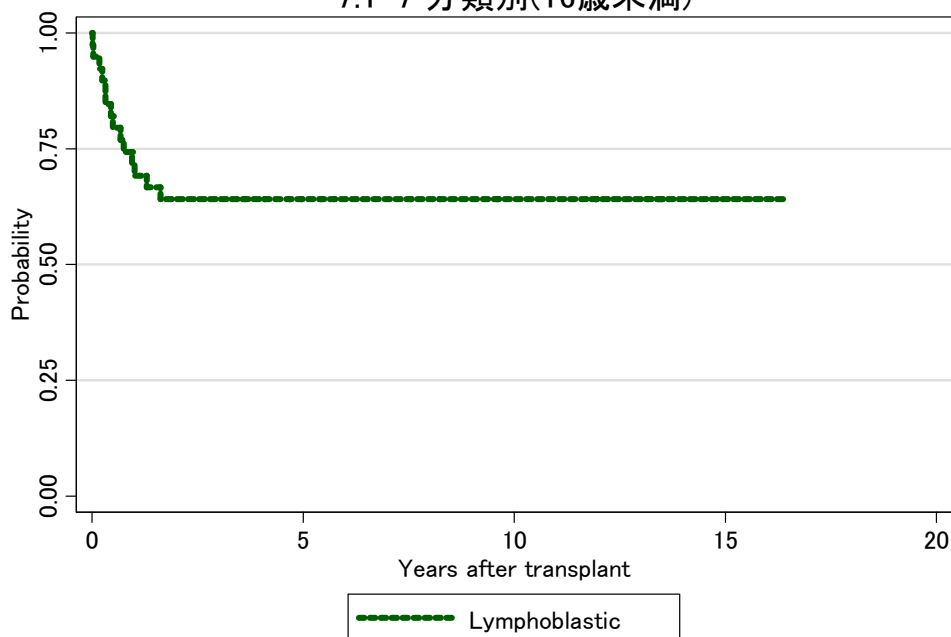
対象症例	症例数	移植後 1年			移植後 5年		
		生存率	95%信頼区間	観察症例数	生存率	95%信頼区間	観察症例数
① 1CR	2255	88.5%	87.1-89.8%	1812	73.5%	71.3-75.6%	652
② 2CR	921	83.5%	80.9-85.8%	704	58.3%	54.4-61.9%	221
③ >=3CR	145	78.7%	71.0-84.6%	104	44.9%	34.6-54.7%	23
④ 1PR	536	76.1%	72.2-79.6%	379	57.0%	52.1-61.6%	143
⑤ 2PR	169	70.0%	62.1-76.6%	99	50.8%	34.8-64.8%	7
⑥ NIR	1312	53.8%	51.0-56.5%	632	34.0%	31.1-36.9%	215

7.1-6 分類別



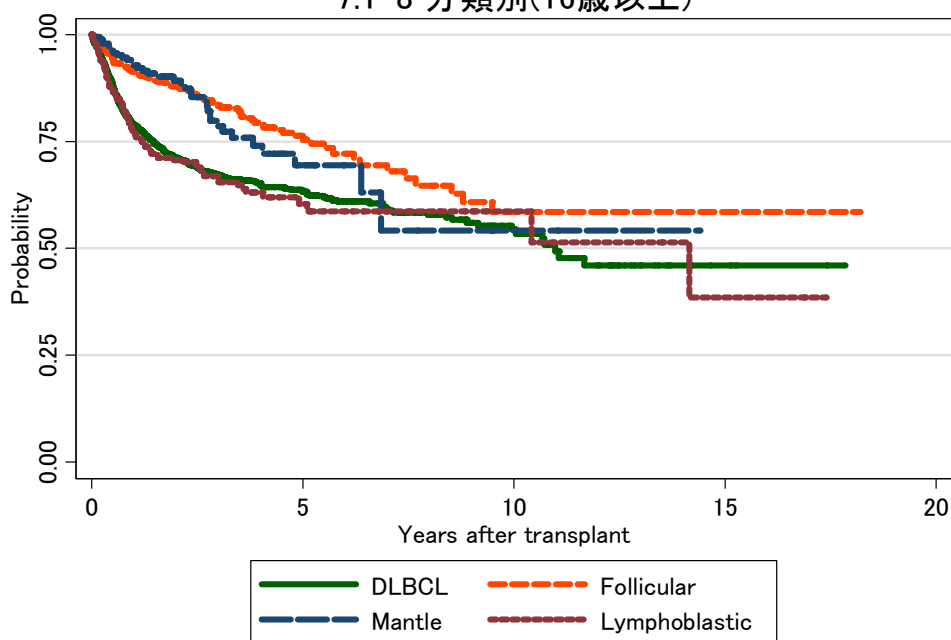
対象症例	症例数	移植後 1年			移植後 5年		
		生存率	95%信頼区間	観察症例数	生存率	95%信頼区間	観察症例数
① DLBCL	1978	78.9%	77.0-80.7%	1348	63.3%	60.6-65.8%	282
② Follicular	497	91.4%	88.5-93.6%	405	75.5%	69.9-80.3%	93
③ Mantle	191	92.8%	87.9-95.8%	152	69.4%	57.8-78.5%	23
④ Lymphoblastic	289	76.5%	71.1-81.1%	207	61.9%	55.2-68.0%	59

7.1-7 分類別(16歳未満)



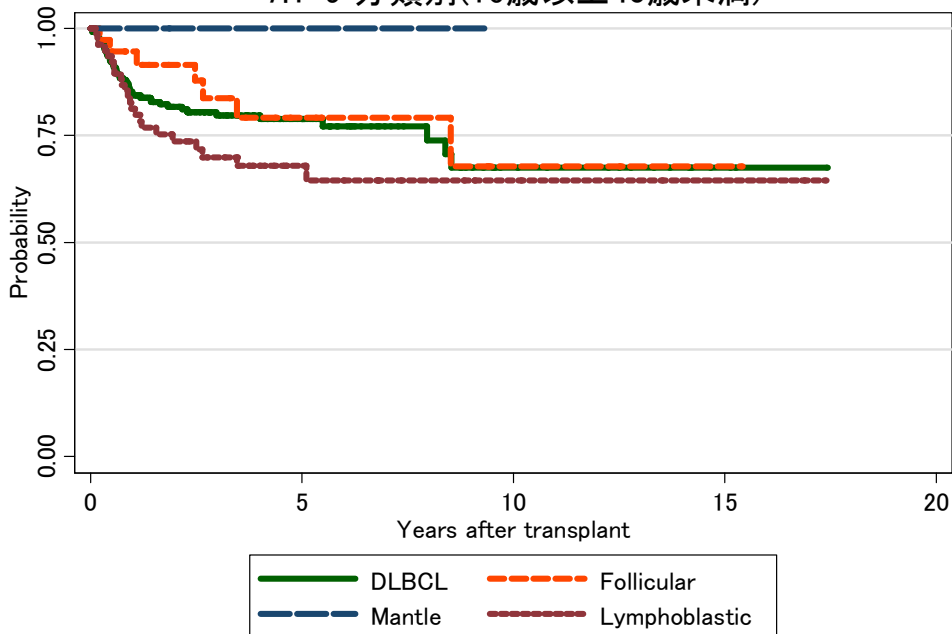
対象症例	症例数	移植後 1年			移植後 5年		
		生存率	95%信頼区間	観察症例数	生存率	95%信頼区間	観察症例数
① Lymphoblastic	39	71.8%	54.9-83.3%	28	64.1%	47.0-76.9%	20

7.1-8 分類別(16歳以上)



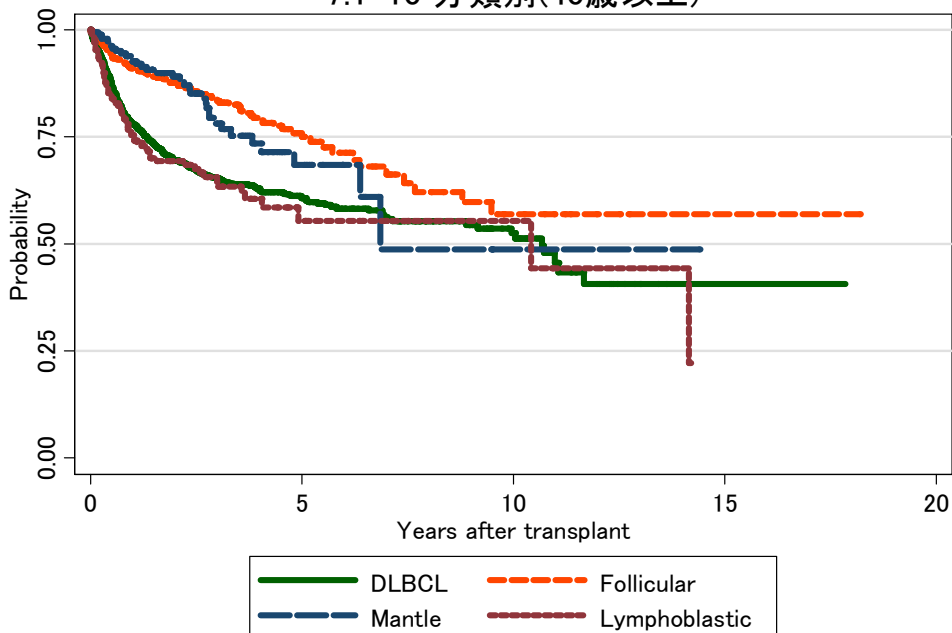
対象症例	症例数	移植後 1年			移植後 5年		
		生存率	95%信頼区間	観察症例数	生存率	95%信頼区間	観察症例数
① DLBCL	1974	78.9%	76.9-80.7%	1344	63.2%	60.5-65.7%	280
② Follicular	496	91.4%	88.5-93.6%	404	75.4%	69.8-80.2%	92
③ Mantle	191	92.8%	87.9-95.8%	152	69.4%	57.8-78.5%	23
④ Lymphoblastic	250	77.3%	71.5-82.1%	179	60.4%	52.5-67.4%	39

7.1-9 分類別(16歳以上40歳未満)



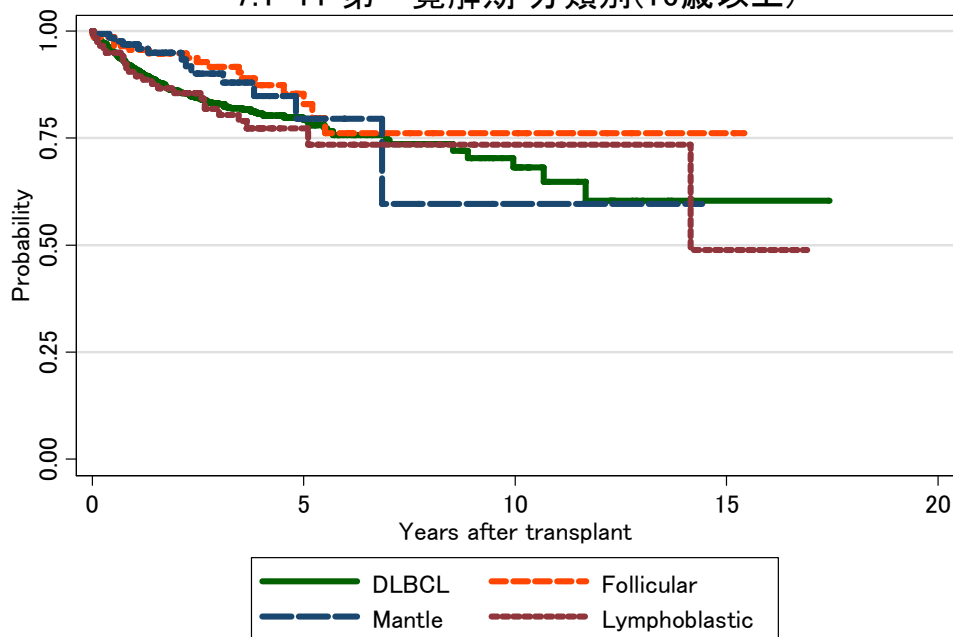
対象症例	症例数	移植後 1年			移植後 5年		
		生存率	95%信頼区間	観察症例数	生存率	95%信頼区間	観察症例数
① DLBCL	256	84.4%	79.0-88.4%	181	78.8%	72.5-83.8%	63
② Follicular	38	94.6%	80.1-98.6%	31	79.1%	58.4-90.3%	12
③ Mantle	3	100.0%	.	3	100.0%	.	2
④ Lymphoblastic	78	81.3%	70.4-88.5%	58	68.0%	55.2-77.8%	21

7.1-10 分類別(40歳以上)



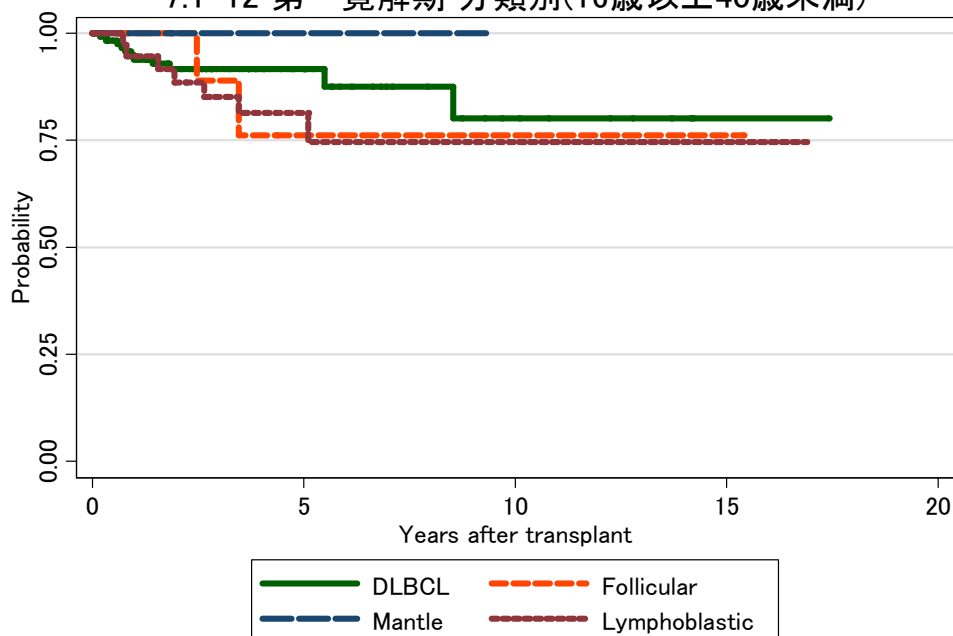
対象症例	症例数	移植後 1年			移植後 5年		
		生存率	95%信頼区間	観察症例数	生存率	95%信頼区間	観察症例数
① DLBCL	1718	78.1%	76.0-80.0%	1163	60.7%	57.6-63.5%	217
② Follicular	458	91.1%	88.0-93.4%	373	75.0%	69.0-80.1%	80
③ Mantle	188	92.7%	87.7-95.7%	149	68.6%	56.5-77.9%	21
④ Lymphoblastic	172	75.5%	68.2-81.3%	121	55.5%	44.4-65.2%	18

7.1-11 第一寛解期 分類別(16歳以上)



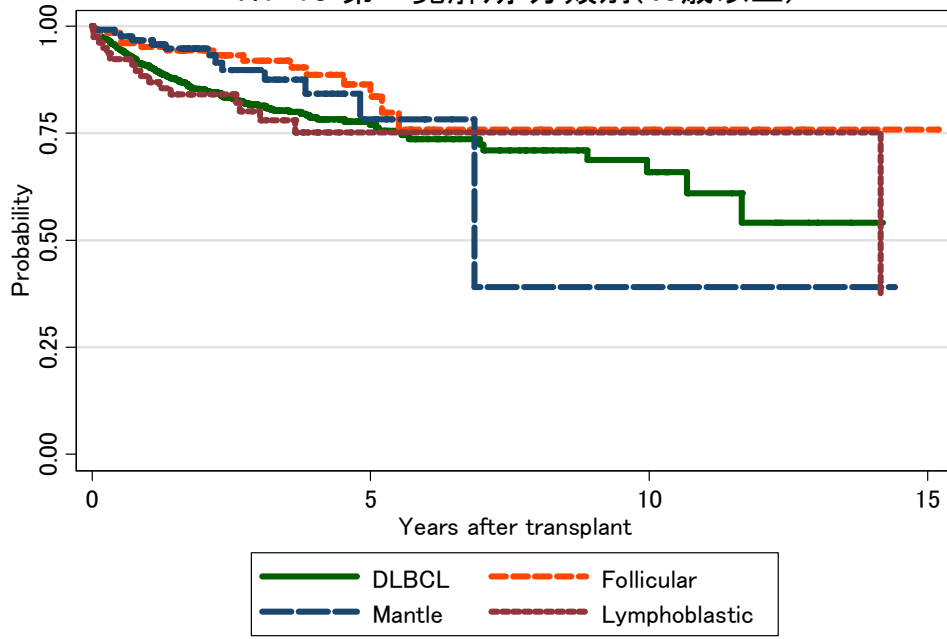
対象症例	症例数	移植後 1年			移植後 5年		
		生存率	95%信頼区間	観察症例数	生存率	95%信頼区間	観察症例数
① DLBCL	874	91.3%	89.1-93.0%	691	79.3%	75.5-82.5%	140
② Follicular	143	95.6%	90.5-98.0%	119	82.9%	71.8-89.9%	33
③ Mantle	131	96.8%	91.8-98.8%	108	79.6%	62.1-89.6%	13
④ Lymphoblastic	120	90.5%	83.5-94.6%	99	77.3%	67.1-84.7%	22

7.1-12 第一寛解期 分類別(16歳以上40歳未満)



対象症例	症例数	移植後 1年			移植後 5年		
		生存率	95%信頼区間	観察症例数	生存率	95%信頼区間	観察症例数
① DLBCL	127	94.0%	87.7-97.1%	101	91.6%	84.4-95.6%	30
② Follicular	14	100.0%	.	10	76.2%	33.2-93.5%	4
③ Mantle	3	100.0%	.	3	100.0%	.	2
④ Lymphoblastic	40	94.6%	80.1-98.6%	34	81.4%	62.9-91.3%	13

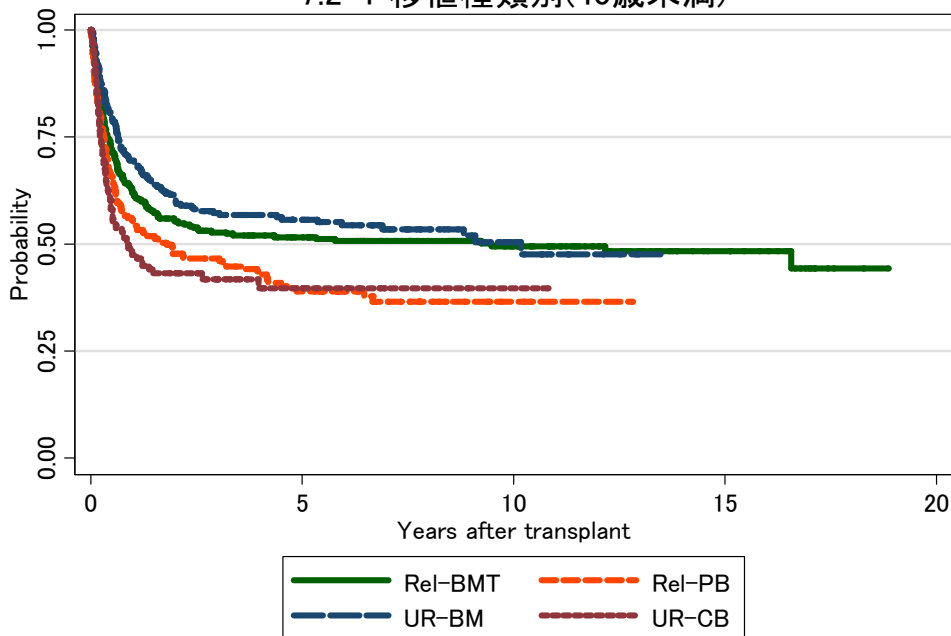
7.1-13 第一寛解期 分類別(40歳以上)



対象症例	症例数	移植後 1年			移植後 5年		
		生存率	95%信頼区間	観察症例数	生存率	95%信頼区間	観察症例数
① DLBCL	747	90.8%	88.4-92.7%	590	77.0%	72.7-80.8%	110
② Follicular	129	95.2%	89.6-97.8%	109	83.5%	71.4-90.8%	29
③ Mantle	128	96.8%	91.6-98.8%	105	78.3%	59.2-89.2%	11
④ Lymphoblastic	80	88.4%	78.8-93.8%	65	75.1%	61.7-84.4%	9

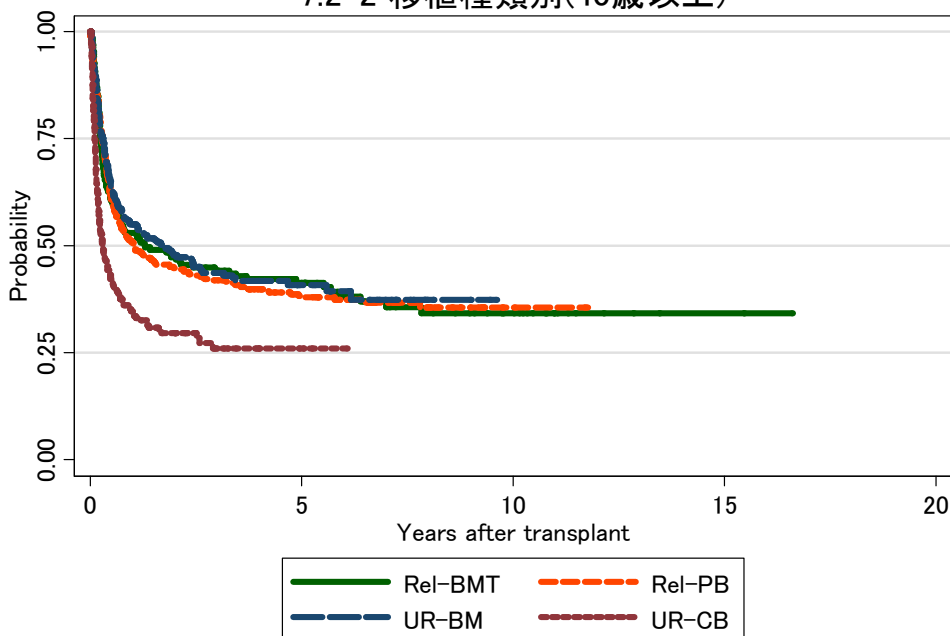
図 7.2 同種造血幹細胞移植

7.2-1 移植種別(40歳未満)



対象症例	症例数	移植後 1年			移植後 5年		
		生存率	95%信頼区間	観察症例数	生存率	95%信頼区間	観察症例数
① Rel-BMT	311	62.0%	56.3-67.1%	189	51.6%	45.8-57.1%	124
② Rel-PB	234	55.2%	48.5-61.4%	117	38.9%	32.1-45.7%	56
③ UR-BM	292	69.4%	63.7-74.5%	189	55.7%	49.5-61.5%	94
④ UR-CB	149	47.5%	39.0-55.5%	59	39.7%	30.7-48.6%	15

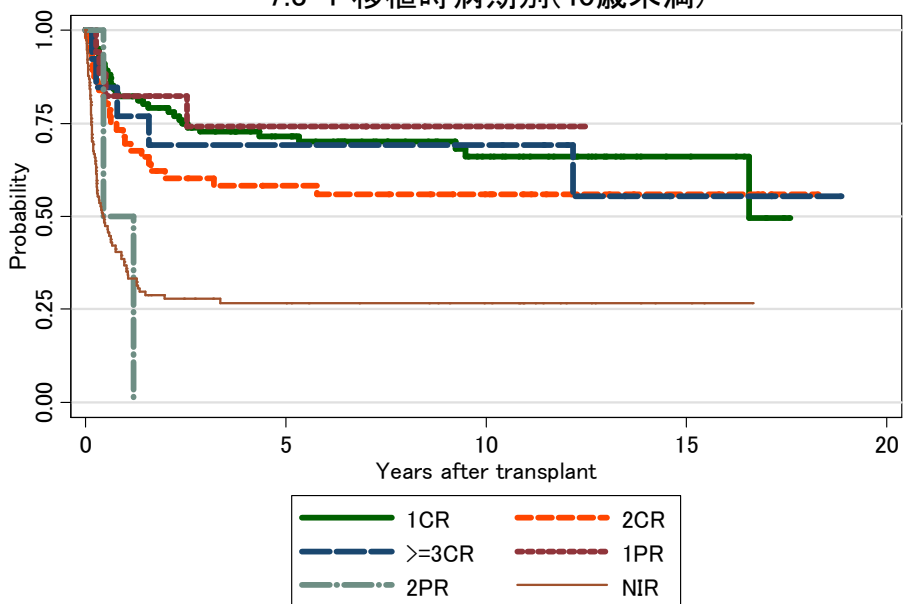
7.2-2 移植種別(40歳以上)



対象症例	症例数	移植後 1年			移植後 5年		
		生存率	95%信頼区間	観察症例数	生存率	95%信頼区間	観察症例数
① Rel-BMT	191	53.0%	45.7-59.9%	96	41.3%	34.0-48.5%	47
② Rel-PB	437	50.7%	45.9-55.3%	205	37.9%	33.1-42.7%	93
③ UR-BM	369	55.0%	49.7-60.0%	175	40.8%	34.9-46.6%	33
④ UR-CB	250	34.6%	28.7-40.7%	68	26.1%	19.9-32.7%	3

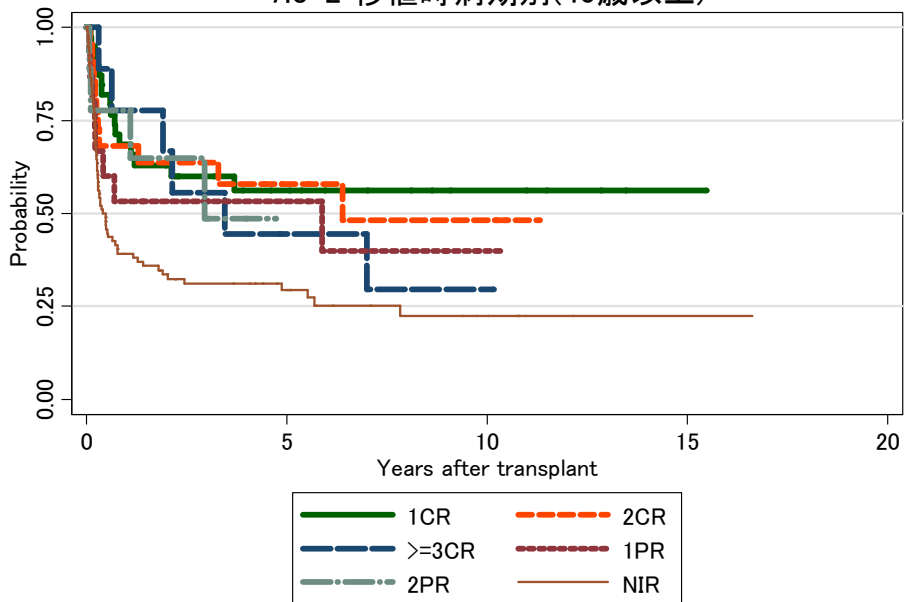
図 7.3 血縁者間同種骨髄移植

7.3-1 移植時病期別(40歳未満)



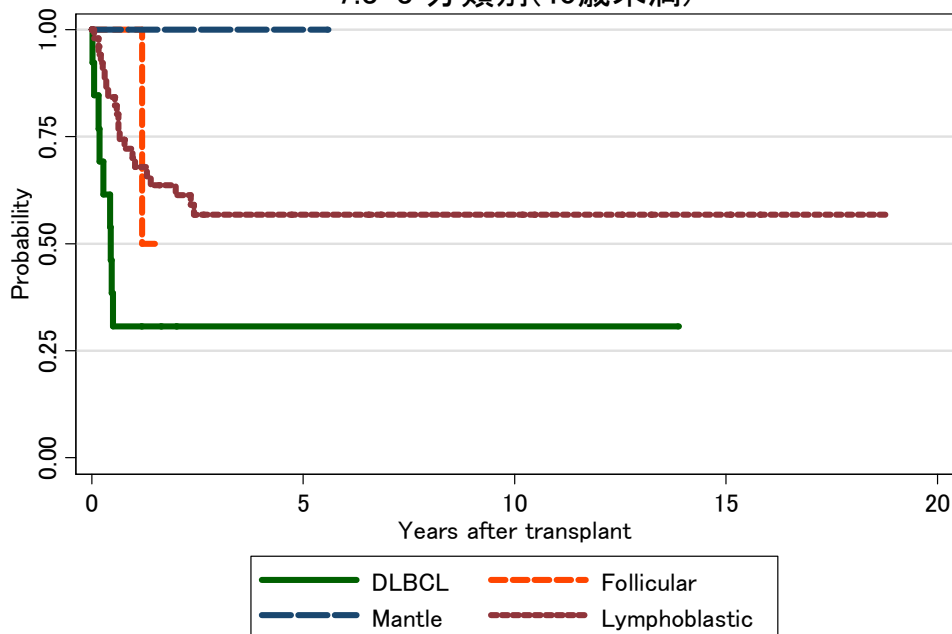
対象症例	症例数	移植後 1年			移植後 5年		
		生存率	95%信頼区間	観察症例数	生存率	95%信頼区間	観察症例数
① 1CR	101	82.2%	73.2-88.4%	82	71.5%	61.4-79.4%	57
② 2CR	56	69.6%	55.7-79.9%	38	58.2%	44.1-70.0%	26
③ >=3CR	13	76.9%	44.2-91.9%	10	69.2%	37.3-87.2%	8
④ 1PR	17	82.4%	54.7-93.9%	12	74.1%	44.0-89.6%	6
⑤ 2PR	2	50.0%	0.6-91.0%	1	.	.	.
⑥ NIR	114	36.8%	28.1-45.6%	42	26.7%	18.9-35.1%	24

7.3-2 移植時病期別(40歳以上)



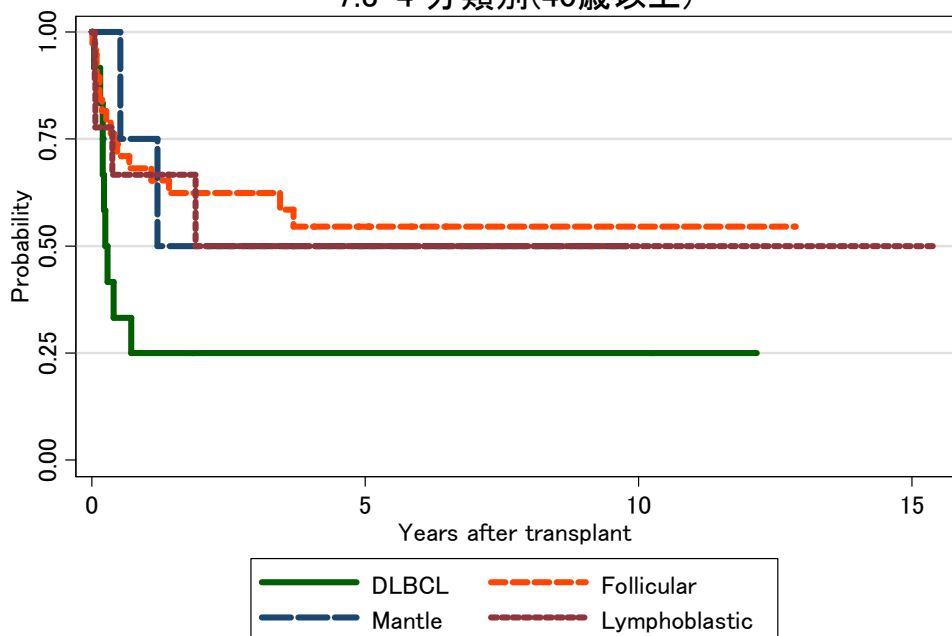
対象症例	症例数	移植後 1年			移植後 5年		
		生存率	95%信頼区間	観察症例数	生存率	95%信頼区間	観察症例数
① 1CR	39	68.5%	51.3-80.8%	25	56.2%	38.4-70.7%	13
② 2CR	22	68.2%	44.6-83.4%	15	57.9%	34.3-75.6%	8
③ >=3CR	9	77.8%	36.5-93.9%	7	44.4%	13.6-71.9%	3
④ 1PR	15	53.3%	26.3-74.4%	8	53.3%	26.3-74.4%	6
⑤ 2PR	9	77.8%	36.5-93.9%	6	.	.	.
⑥ NIR	96	39.2%	29.4-48.9%	35	29.5%	20.4-39.1%	17

7.3-3 分類別(40歳未満)



対象症例	症例数	移植後 1年			移植後 5年		
		生存率	95%信頼区間	観察症例数	生存率	95%信頼区間	観察症例数
① DLBCL	13	30.8%	9.5-55.4%	4	30.8%	9.5-55.4%	1
② Follicular	2	100.0%	.	2	.	.	.
③ Mantle	1	100.0%	.	1	100.0%	.	1
④ Lymphoblastic	51	70.0%	55.3-80.8%	33	56.8%	41.6-69.4%	18

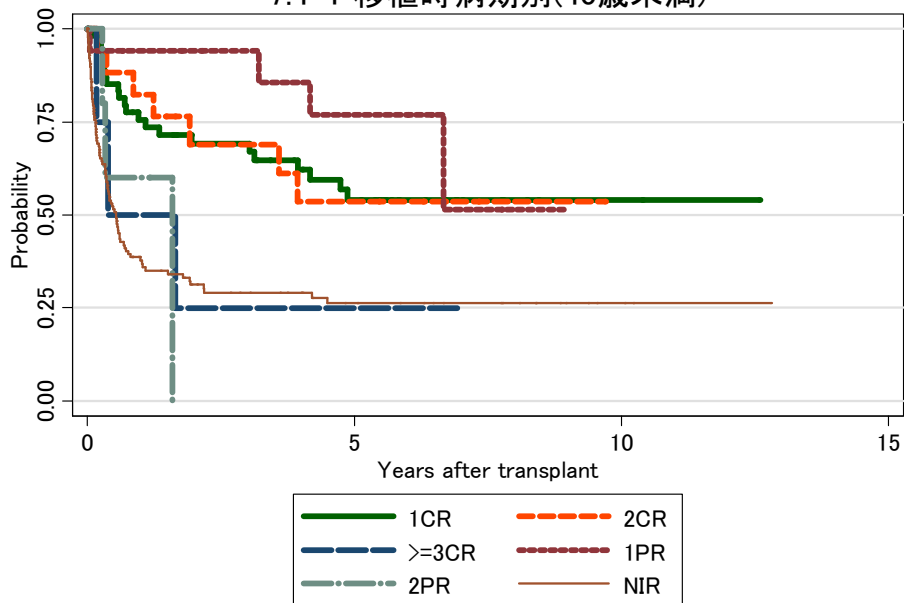
7.3-4 分類別(40歳以上)



対象症例	症例数	移植後 1年			移植後 5年		
		生存率	95%信頼区間	観察症例数	生存率	95%信頼区間	観察症例数
① DLBCL	12	25.0%	6.0-50.5%	3	25.0%	6.0-50.5%	2
② Follicular	38	68.2%	50.8-80.6%	24	54.6%	36.3-69.7%	7
③ Mantle	4	75.0%	12.8-96.1%	3	50.0%	5.8-84.5%	1
④ Lymphoblastic	9	66.7%	28.2-87.8%	6	50.0%	13.7-78.5%	1

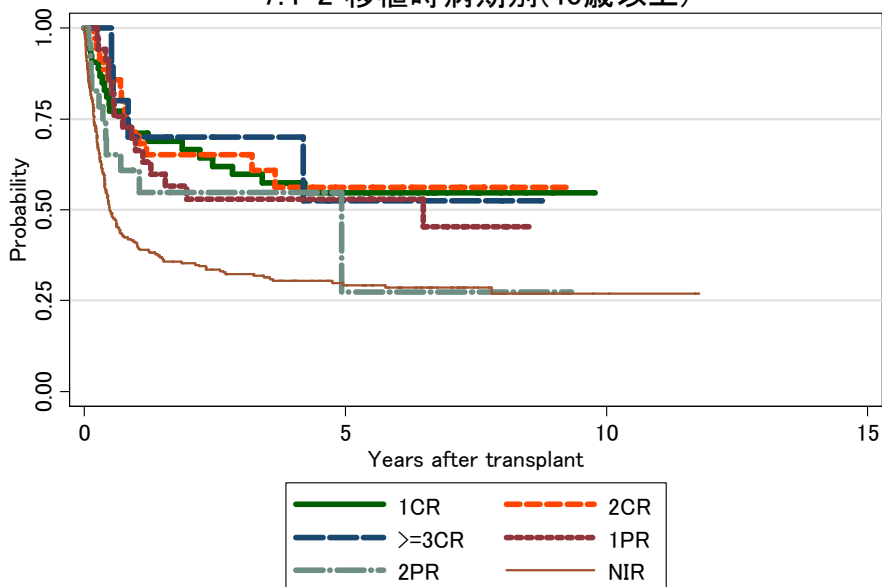
図 7.4 血縁者間同種末梢血移植

7.4-1 移植時病期別(40歳未満)



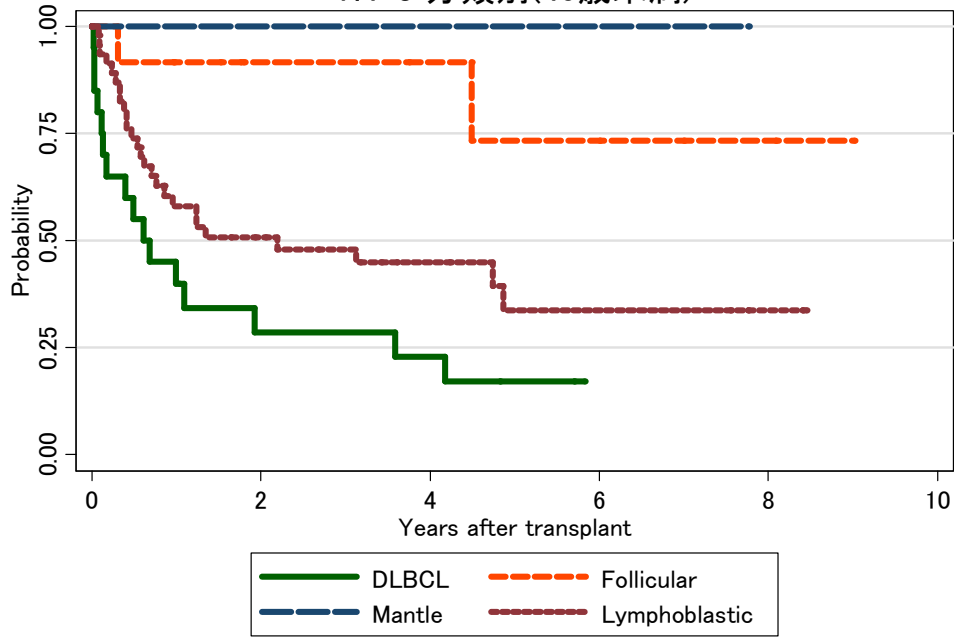
対象症例	症例数	移植後 1年			移植後 5年		
		生存率	95%信頼区間	観察症例数	生存率	95%信頼区間	観察症例数
① 1CR	54	75.5%	61.6-85.0%	37	54.1%	38.5-67.3%	20
② 2CR	18	82.4%	54.7-93.9%	14	53.5%	25.8-75.0%	7
③ >=3CR	4	50.0%	5.8-84.5%	2	25.0%	0.9-66.5%	1
④ 1PR	17	94.1%	65.0-99.2%	15	77.0%	43.5-92.1%	9
⑤ 2PR	5	60.0%	12.6-88.2%	3	.	.	.
⑥ NIR	127	37.7%	29.3-46.2%	42	26.3%	18.4-34.9%	17

7.4-2 移植時病期別(40歳以上)



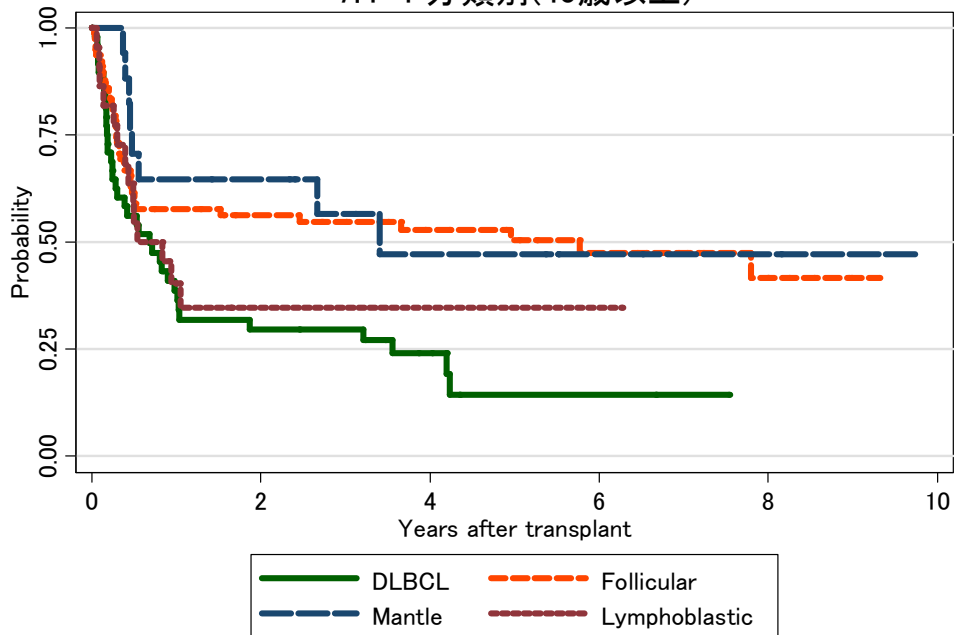
対象症例	症例数	移植後 1年			移植後 5年		
		生存率	95%信頼区間	観察症例数	生存率	95%信頼区間	観察症例数
① 1CR	53	71.1%	56.7-81.5%	33	54.7%	39.4-67.6%	17
② 2CR	35	71.3%	53.2-83.4%	24	56.2%	36.6-71.9%	9
③ >=3CR	10	70.0%	32.9-89.2%	7	52.5%	15.0-80.4%	2
④ 1PR	34	66.3%	47.4-79.7%	21	53.0%	34.3-68.5%	12
⑤ 2PR	23	60.9%	38.3-77.4%	10	27.4%	2.0-65.3%	1
⑥ NIR	275	40.9%	35.0-46.6%	107	29.3%	23.8-35.0%	49

7.4-3 分類別(40歳未満)



対象症例	症例数	移植後 1年			移植後 5年		
		生存率	95%信頼区間	観察症例数	生存率	95%信頼区間	観察症例数
① DLBCL	20	40.0%	19.3-60.1%	8	17.1%	4.4-37.0%	2
② Follicular	12	91.7%	53.9-98.8%	9	73.3%	24.3-93.4%	4
③ Mantle	1	100.0%	.	1	100.0%	.	1
④ Lymphoblastic	46	58.0%	42.3-70.8%	24	33.7%	17.2-51.0%	6

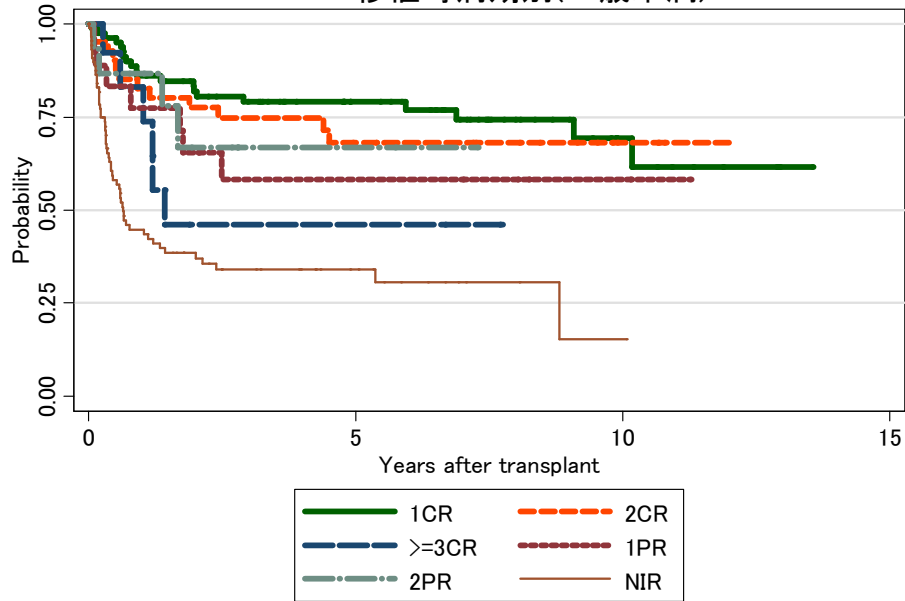
7.4-4 分類別(40歳以上)



対象症例	症例数	移植後 1年			移植後 5年		
		生存率	95%信頼区間	観察症例数	生存率	95%信頼区間	観察症例数
① DLBCL	48	38.7%	24.9-52.2%	17	14.5%	4.7-29.5%	2
② Follicular	79	57.7%	46.0-67.8%	43	50.5%	38.3-61.5%	21
③ Mantle	17	64.7%	37.7-82.3%	11	47.2%	20.3-70.2%	5
④ Lymphoblastic	22	40.4%	20.3-59.8%	7	34.6%	15.6-54.6%	3

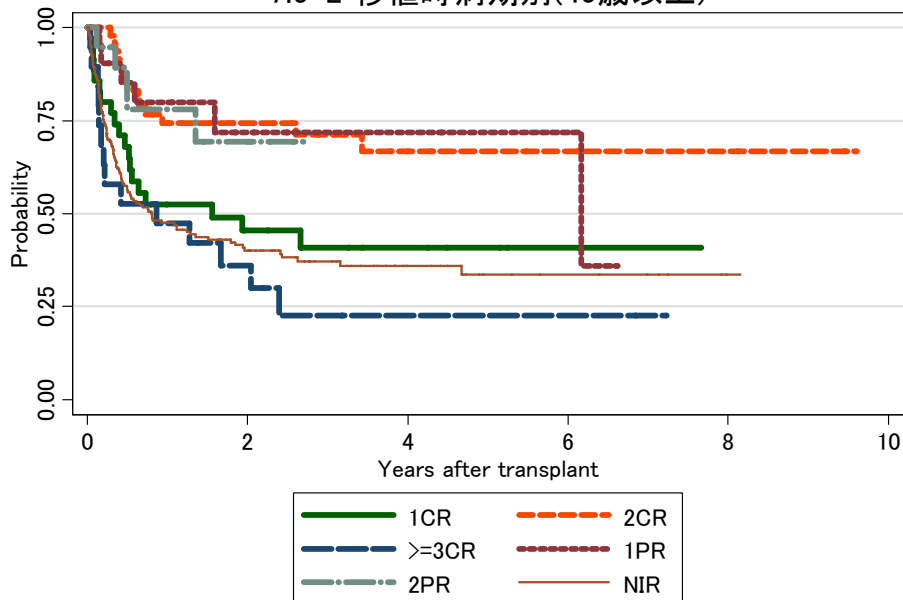
図 7.5 非血縁者間同種骨髄移植

7.5-1 移植時病期別(40歳未満)



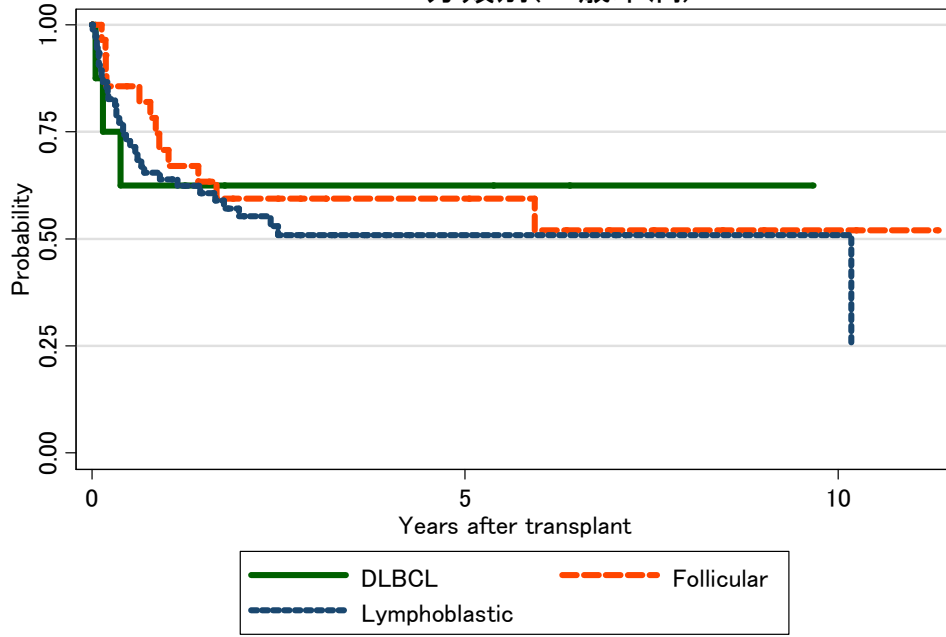
対象症例	症例数	移植後 1年			移植後 5年			
		生存率	95%信頼区間	観察症例数	生存率	95%信頼区間	観察症例数	
①	1CR	81	86.1%	76.2-92.0%	66	79.1%	68.1-86.7%	39
②	2CR	42	82.7%	67.1-91.4%	33	68.1%	50.3-80.7%	19
③	>=3CR	13	83.1%	47.2-95.5%	9	46.2%	17.1-71.3%	3
④	1PR	18	77.4%	50.3-90.9%	13	58.2%	31.3-77.7%	7
⑤	2PR	15	86.7%	56.4-96.5%	11	66.9%	32.2-86.7%	2
⑥	NIR	88	44.8%	34.0-55.0%	37	34.0%	23.9-44.4%	12

7.5-2 移植時病期別(40歳以上)



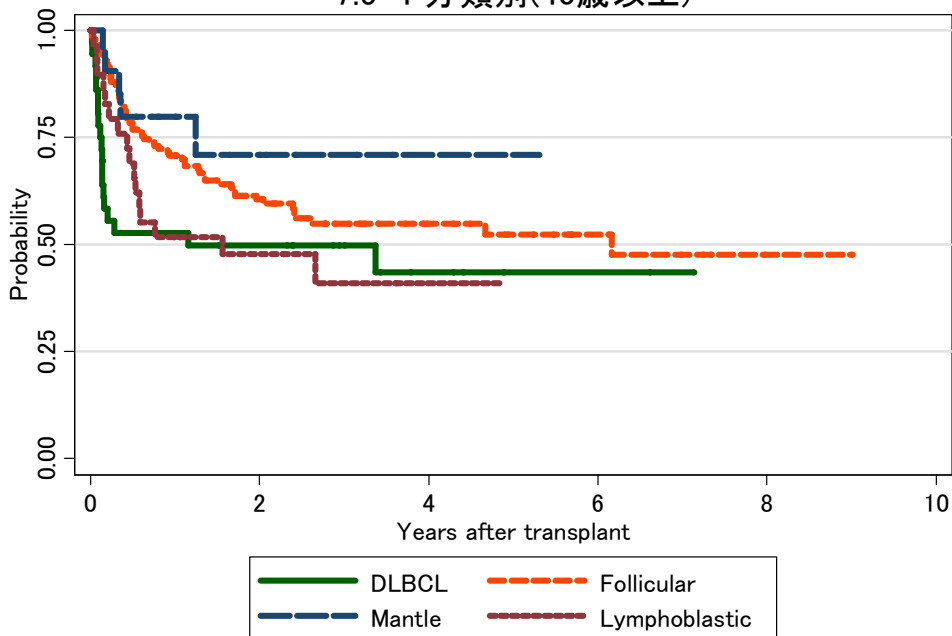
対象症例	症例数	移植後 1年			移植後 5年			
		生存率	95%信頼区間	観察症例数	生存率	95%信頼区間	観察症例数	
①	1CR	35	52.5%	34.5-67.7%	15	40.9%	23.5-57.7%	4
②	2CR	47	74.3%	59.3-84.5%	33	66.8%	49.3-79.4%	8
③	>=3CR	19	47.4%	24.4-67.3%	9	22.6%	6.5-44.4%	2
④	1PR	21	79.8%	54.7-91.9%	13	71.9%	43.7-87.6%	2
⑤	2PR	19	78.0%	51.5-91.1%	9	.	.	.
⑥	NIR	190	47.6%	40.1-54.6%	77	33.6%	25.3-42.1%	9

7.5-3 分類別(40歳未満)



対象症例	症例数	移植後 1年			移植後 5年		
		生存率	95%信頼区間	観察症例数	生存率	95%信頼区間	観察症例数
① DLBCL	8	62.5%	22.9-86.1%	5	62.5%	22.9-86.1%	3
② Follicular	28	70.8%	50.0-84.2%	19	59.4%	38.7-75.1%	10
③ Lymphoblastic	75	64.0%	51.7-73.9%	42	50.8%	37.8-62.5%	10

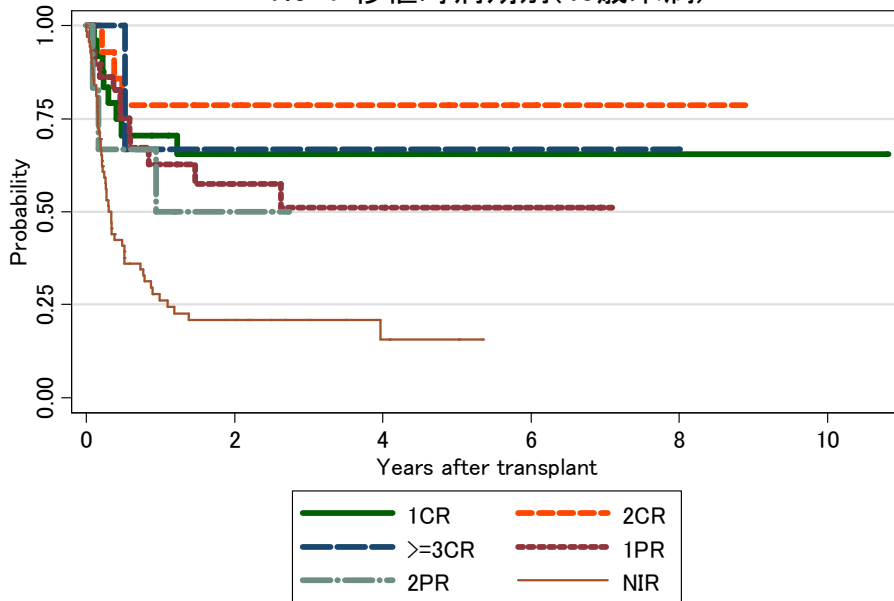
7.5-4 分類別(40歳以上)



対象症例	症例数	移植後 1年			移植後 5年		
		生存率	95%信頼区間	観察症例数	生存率	95%信頼区間	観察症例数
① DLBCL	36	52.8%	35.5-67.4%	17	43.5%	25.1-60.5%	2
② Follicular	142	70.8%	62.3-77.6%	88	52.3%	42.1-61.6%	18
③ Mantle	21	79.8%	54.7-91.9%	10	71.0%	41.8-87.4%	1
④ Lymphoblastic	29	51.7%	32.5-67.9%	14	.	.	.

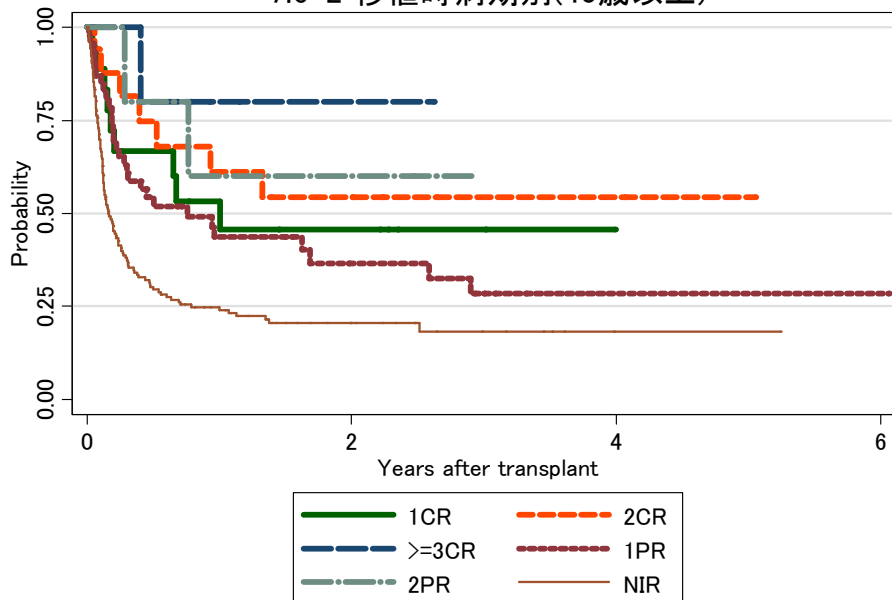
図 7.6 非血縁者間臍帯血移植

7.6-1 移植時病期別(40歳未満)



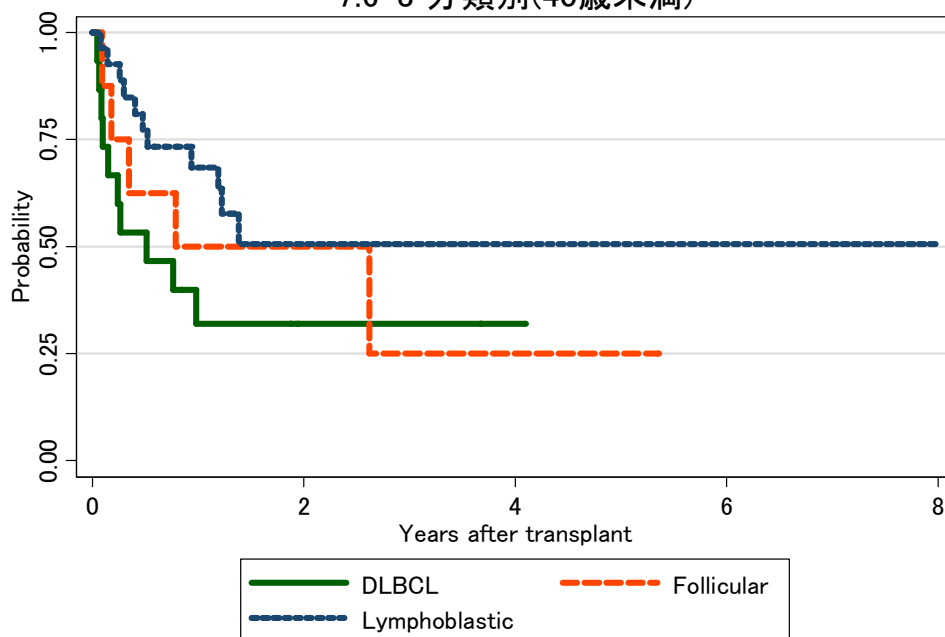
対象症例	症例数	移植後 1年			移植後 5年			
		生存率	95%信頼区間	観察症例数	生存率	95%信頼区間	観察症例数	
①	1CR	25	70.5%	47.8-84.7%	15	65.5%	42.4-81.1%	3
②	2CR	14	78.6%	47.3-92.5%	10	78.6%	47.3-92.5%	3
③	>=3CR	4	66.7%	5.4-94.5%	2	66.7%	5.4-94.5%	1
④	1PR	29	62.7%	41.5-78.1%	14	51.1%	28.9-69.6%	6
⑤	2PR	6	50.0%	11.1-80.4%	3	.	.	.
⑥	NIR	69	26.2%	16.2-37.3%	15	15.7%	6.3-29.0%	2

7.6-2 移植時病期別(40歳以上)



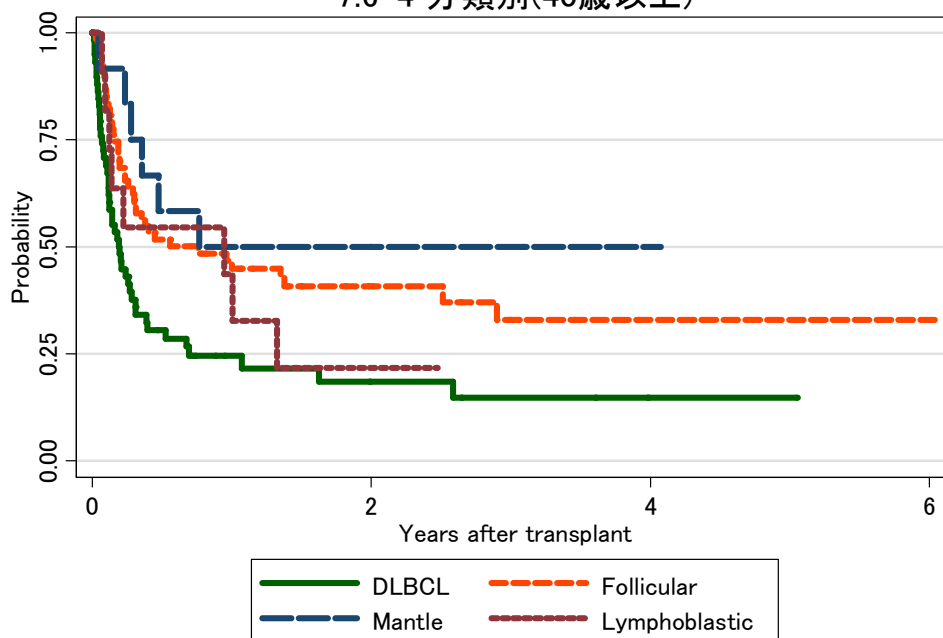
対象症例	症例数	移植後 1年			移植後 5年			
		生存率	95%信頼区間	観察症例数	生存率	95%信頼区間	観察症例数	
①	1CR	18	53.3%	27.6-73.6%	7	.	.	.
②	2CR	17	61.2%	33.0-80.4%	9	54.4%	27.2-75.2%	1
③	>=3CR	5	80.0%	20.4-96.9%	2	.	.	.
④	1PR	46	43.6%	28.6-57.7%	16	28.5%	14.4-44.3%	1
⑤	2PR	5	60.0%	12.6-88.2%	2	.	.	.
⑥	NIR	157	24.8%	18.3-31.9%	32	18.3%	11.7-26.0%	1

7.6-3 分類別(40歳未満)



対象症例	症例数	移植後 1年			移植後 5年		
		生存率	95%信頼区間	観察症例数	生存率	95%信頼区間	観察症例数
① DLBCL	15	32.0%	10.9-55.7%	4	.	.	.
② Follicular	8	50.0%	15.2-77.5%	4	25.0%	1.4-63.6%	1
③ Lymphoblastic	27	68.4%	46.4-82.9%	14	50.5%	27.1-70.0%	2

7.6-4 分類別(40歳以上)



対象症例	症例数	移植後 1年			移植後 5年		
		生存率	95%信頼区間	観察症例数	生存率	95%信頼区間	観察症例数
① DLBCL	58	24.7%	14.3-36.5%	8	14.8%	5.9-27.5%	1
② Follicular	68	46.7%	34.3-58.2%	26	33.0%	19.7-46.9%	1
③ Mantle	12	50.0%	20.9-73.6%	5	.	.	.
④ Lymphoblastic	11	43.6%	14.7-69.9%	4	.	.	.