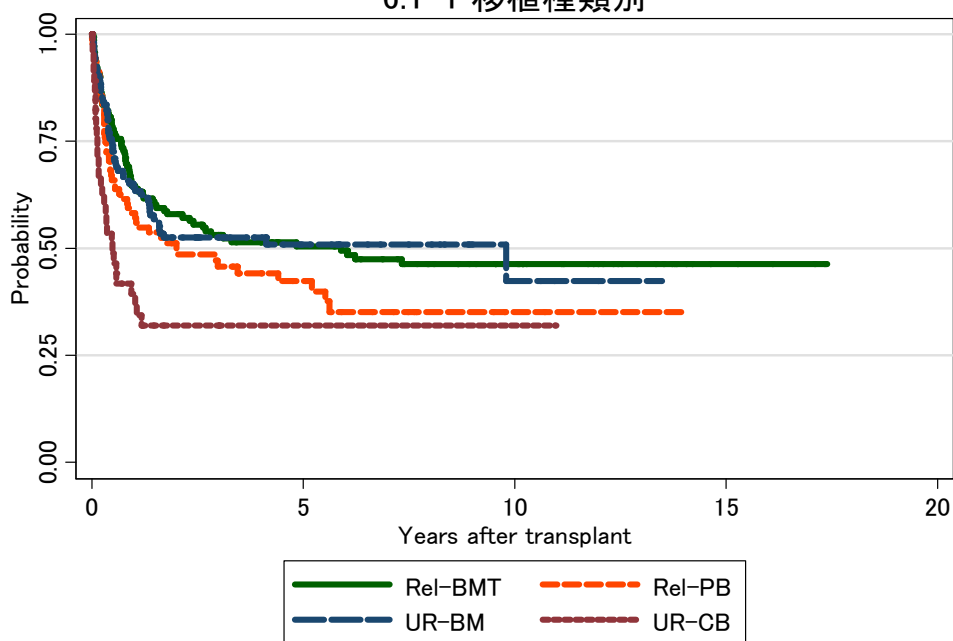


図 6 MPD 症例での生存曲線

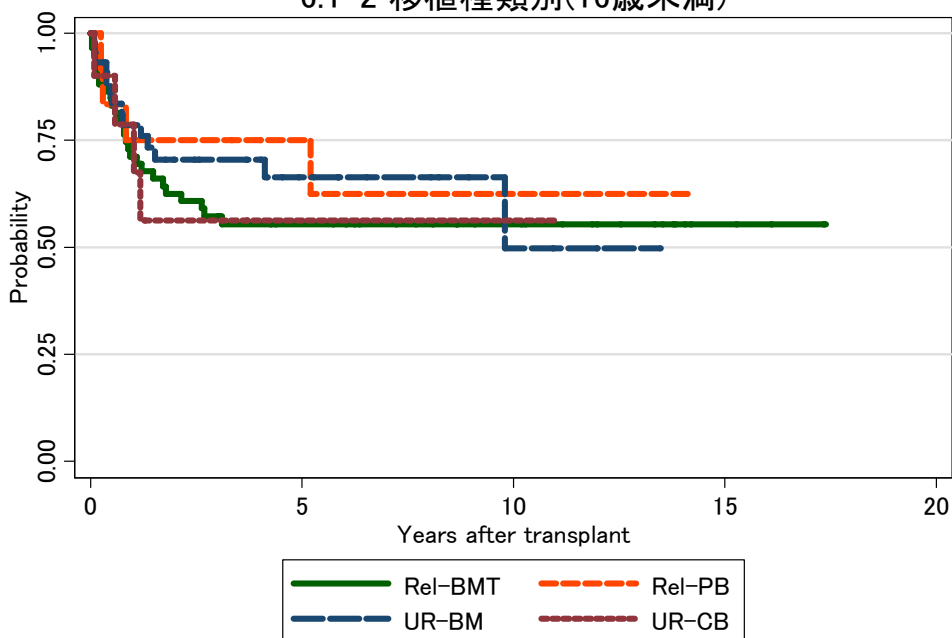
図 6.1 同種造血幹細胞移植

6.1-1 移植種類別



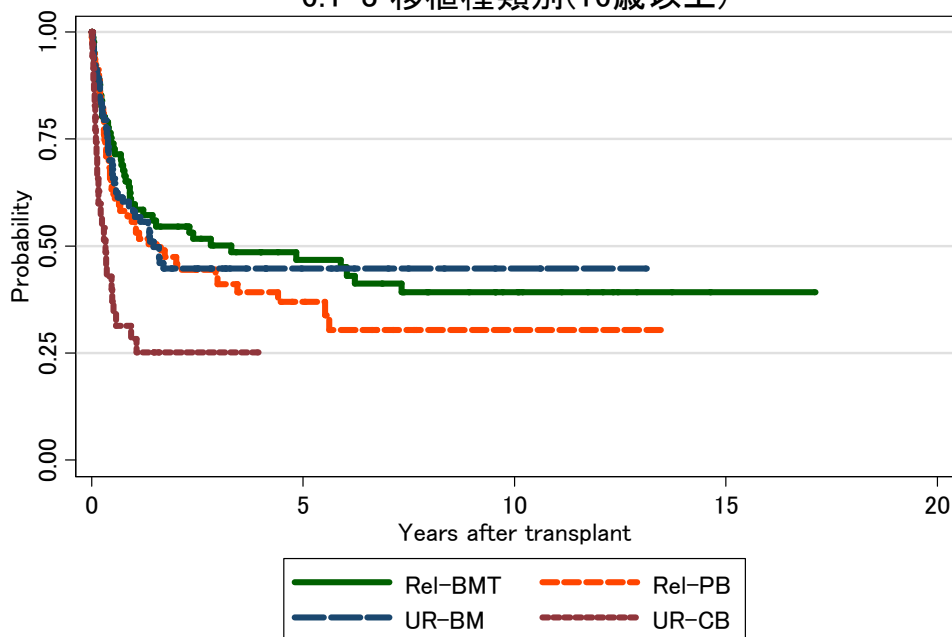
対象症例	症例数	移植後 1年			移植後 5年		
		生存率	95%信頼区間	観察症例数	生存率	95%信頼区間	観察症例数
① Rel-BMT	140	64.7%	56.1-72.0%	88	50.5%	41.7-58.6%	53
② Rel-PB	92	58.2%	47.4-67.6%	52	42.3%	31.4-52.8%	19
③ UR-BM	146	64.2%	55.6-71.6%	80	50.8%	41.5-59.4%	24
④ UR-CB	46	39.4%	25.1-53.4%	16	32.0%	18.8-46.0%	1

6.1-2 移植種類別(16歳未満)



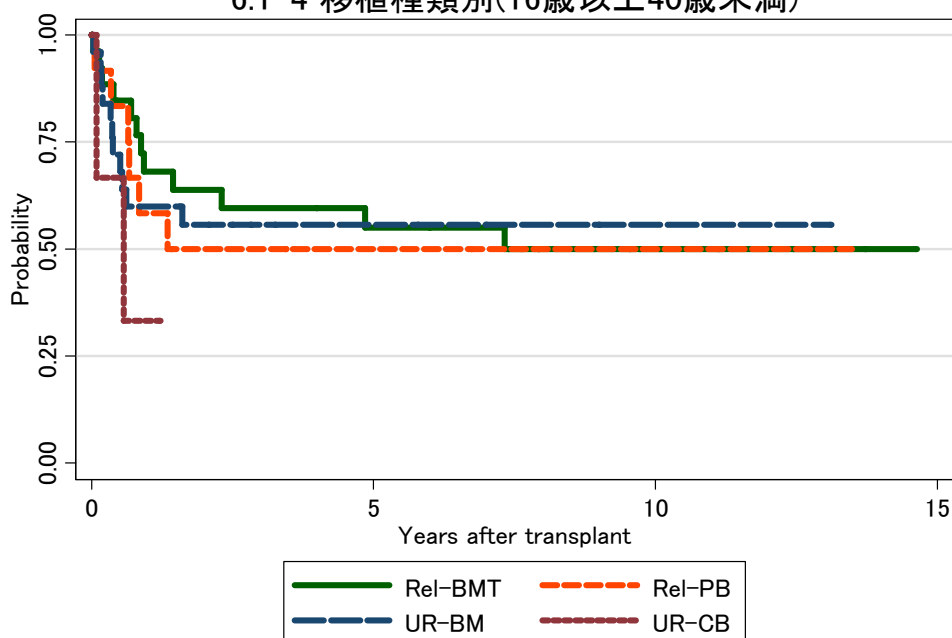
対象症例	症例数	移植後 1年			移植後 5年		
		生存率	95%信頼区間	観察症例数	生存率	95%信頼区間	観察症例数
① Rel-BMT	59	71.2%	57.8-81.0%	42	55.4%	41.7-67.1%	27
② Rel-PB	12	75.0%	40.8-91.2%	9	75.0%	40.8-91.2%	6
③ UR-BM	44	78.6%	62.8-88.3%	30	66.4%	48.5-79.3%	13
④ UR-CB	11	78.8%	38.1-94.3%	7	56.3%	20.9-80.9%	1

6.1-3 移植種別(16歳以上)



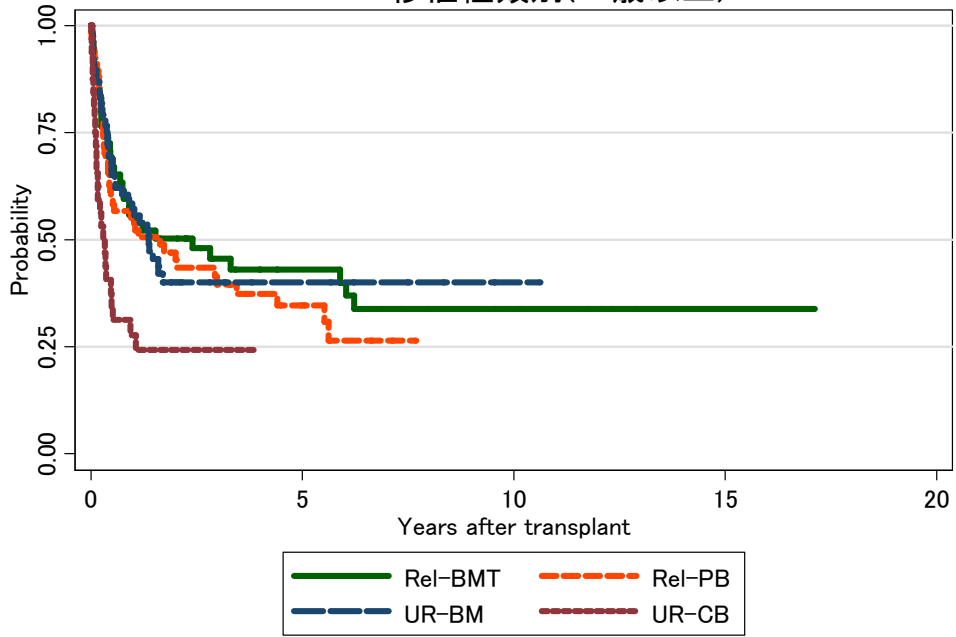
対象症例	症例数	移植後 1年			移植後 5年		
		生存率	95%信頼区間	観察症例数	生存率	95%信頼区間	観察症例数
① Rel-BMT	81	59.8%	48.2-69.7%	46	46.8%	35.1-57.6%	26
② Rel-PB	80	55.7%	44.1-65.8%	43	37.0%	25.6-48.3%	13
③ UR-BM	102	58.1%	47.6-67.2%	50	44.7%	34.3-54.6%	11
④ UR-CB	35	28.3%	14.6-43.6%	9	.	.	.

6.1-4 移植種別(16歳以上40歳未満)



対象症例	症例数	移植後 1年			移植後 5年		
		生存率	95%信頼区間	観察症例数	生存率	95%信頼区間	観察症例数
① Rel-BMT	26	68.1%	46.0-82.6%	16	55.0%	33.4-72.2%	12
② Rel-PB	12	58.3%	27.0-80.1%	7	50.0%	20.9-73.6%	3
③ UR-BM	25	60.0%	38.5-76.1%	15	55.7%	34.4-72.6%	5
④ UR-CB	3	33.3%	0.9-77.4%	1	.	.	.

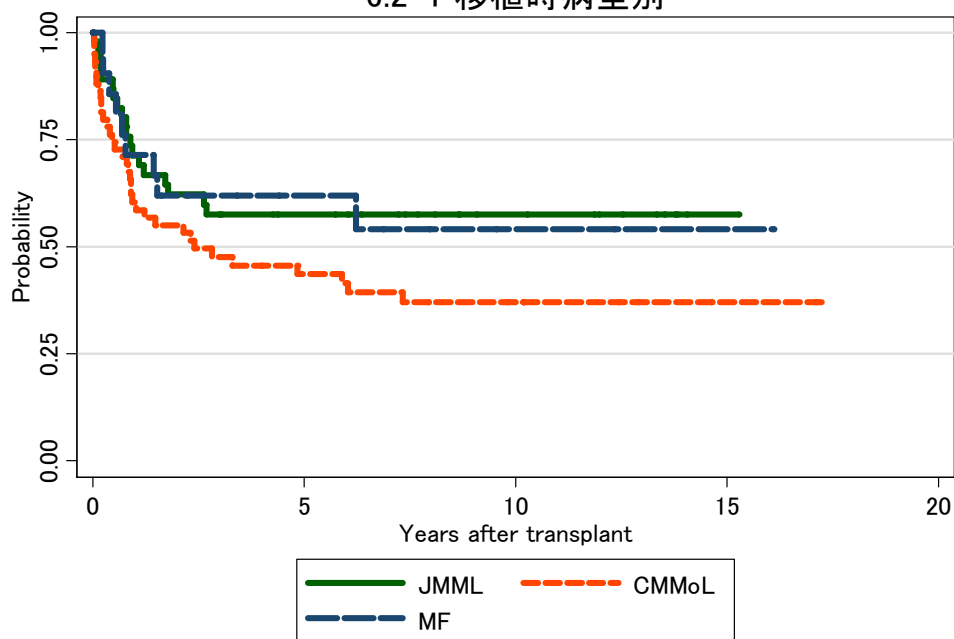
6.1-5 移植種別(40歳以上)



対象症例	症例数	移植後 1年			移植後 5年		
		生存率	95%信頼区間	観察症例数	生存率	95%信頼区間	観察症例数
① Rel-BMT	55	55.9%	41.7-67.9%	30	43.1%	29.3-56.1%	14
② Rel-PB	68	55.2%	42.5-66.1%	36	34.7%	22.6-47.0%	10
③ UR-BM	77	57.3%	45.0-67.9%	35	40.1%	28.1-51.8%	6
④ UR-CB	32	27.8%	13.7-43.8%	8	.	.	.

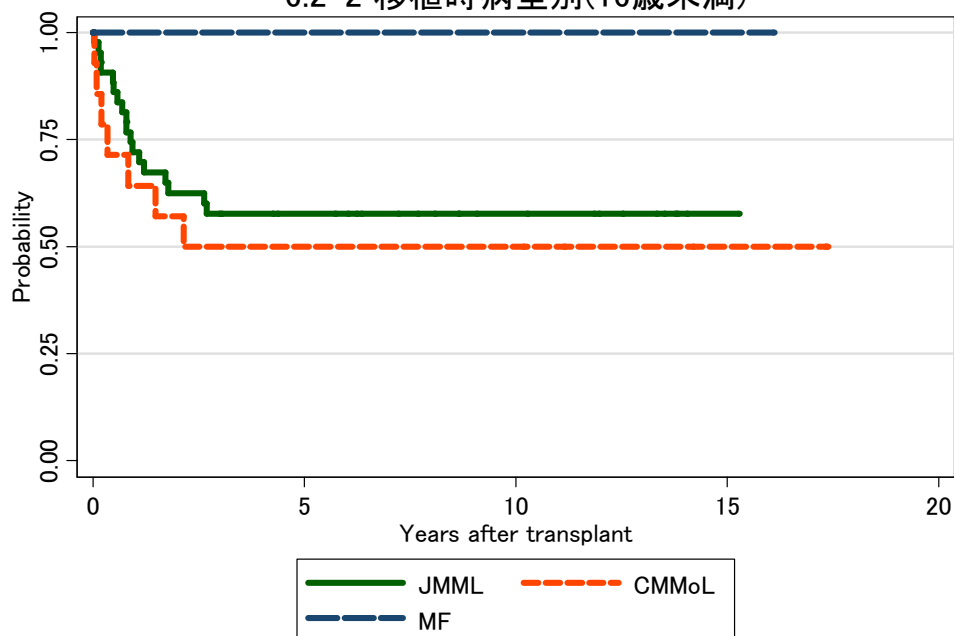
図 6.2 血縁者間同種骨髄移植

6.2-1 移植時病型別



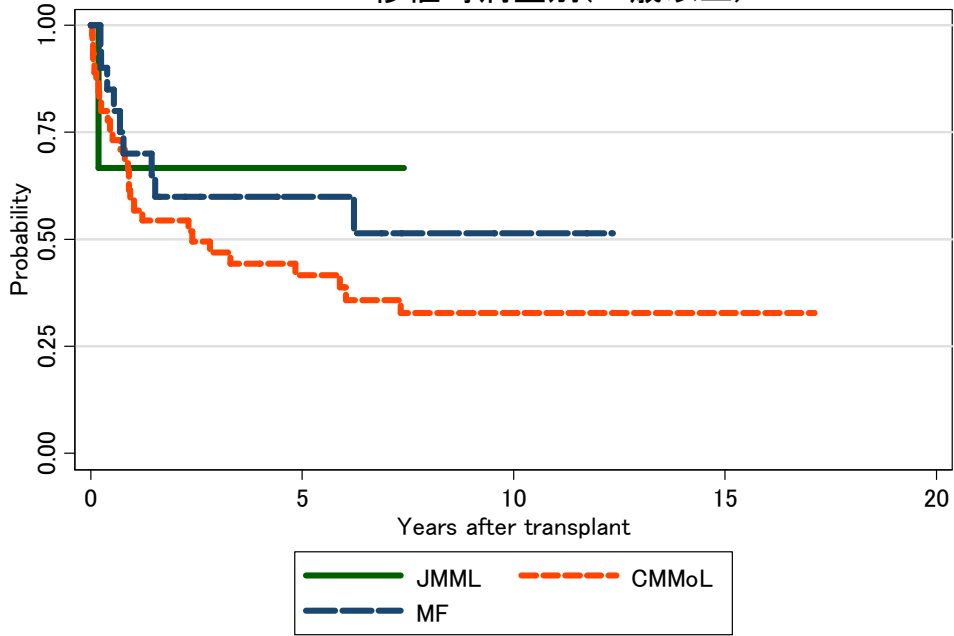
対象症例	症例数	移植後 1年			移植後 5年		
		生存率	95%信頼区間	観察症例数	生存率	95%信頼区間	観察症例数
① JMML	46	71.3%	55.8-82.2%	32	57.6%	41.8-70.5%	21
② CMMoL	59	60.4%	46.6-71.7%	34	43.6%	30.4-56.1%	21
③ MF	21	71.4%	47.2-86.0%	15	61.9%	38.1-78.8%	8

6.2-2 移植時病型別(16歳未満)



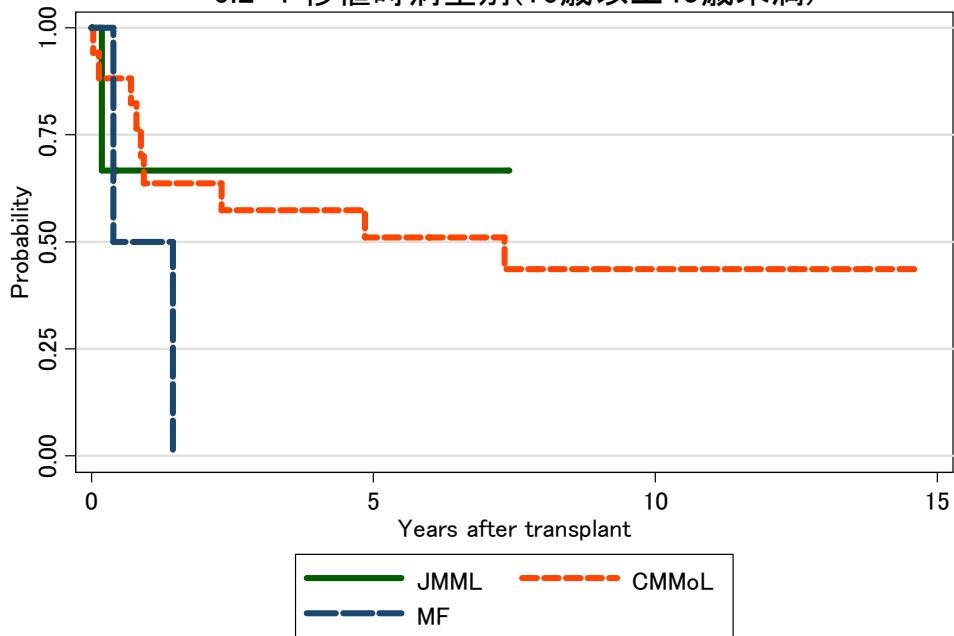
対象症例	症例数	移植後 1年			移植後 5年		
		生存率	95%信頼区間	観察症例数	生存率	95%信頼区間	観察症例数
① JMML	43	72.1%	56.1-83.1%	31	57.7%	41.6-70.9%	20
② CMMoL	14	64.3%	34.3-83.3%	9	50.0%	22.9-72.2%	6
③ MF	1	100.0%	.	1	100.0%	.	1

6.2-3 移植時病型別(16歳以上)



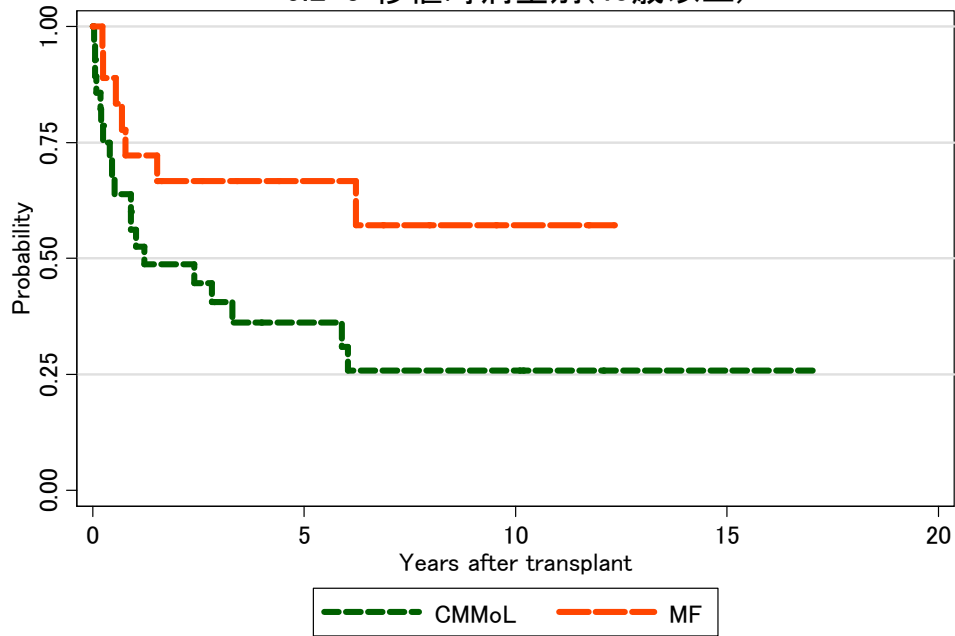
対象症例	症例数	移植後 1年			移植後 5年		
		生存率	95%信頼区間	観察症例数	生存率	95%信頼区間	観察症例数
① JMML	3	66.7%	5.4-94.5%	1	66.7%	5.4-94.5%	1
② CMMoL	45	59.1%	43.2-72.0%	25	41.6%	26.6-55.9%	15
③ MF	20	70.0%	45.1-85.3%	14	60.0%	35.7-77.6%	7

6.2-4 移植時病型別(16歳以上40歳未満)



対象症例	症例数	移植後 1年			移植後 5年		
		生存率	95%信頼区間	観察症例数	生存率	95%信頼区間	観察症例数
① JMML	3	66.7%	5.4-94.5%	1	66.7%	5.4-94.5%	1
② CMMoL	17	63.7%	36.3-81.9%	10	51.0%	25.4-71.8%	8
③ MF	2	50.0%	0.6-91.0%	1	.	.	.

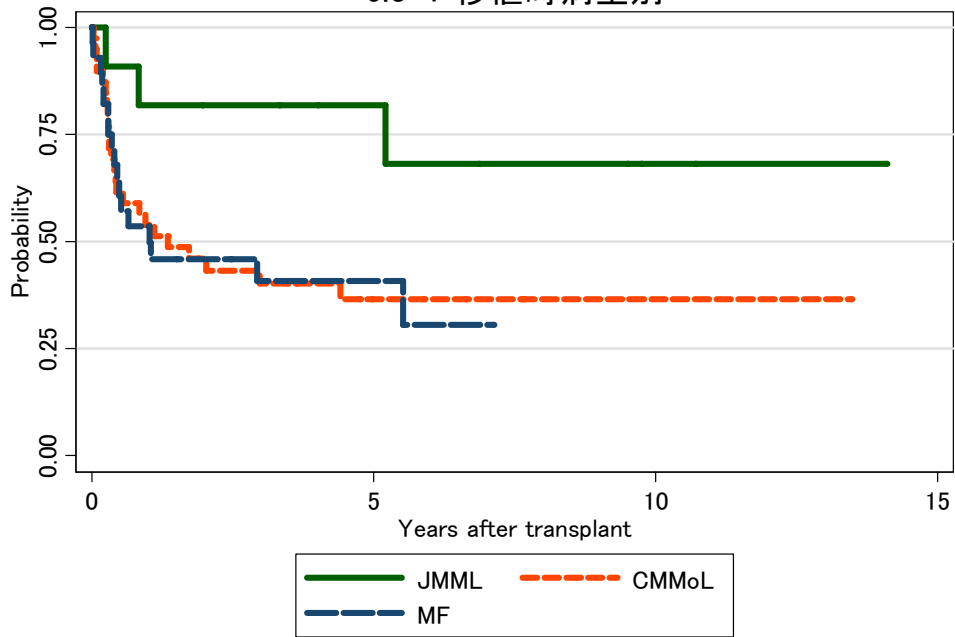
6.2-5 移植時病型別(40歳以上)



対象症例	症例数	移植後 1年			移植後 5年		
		生存率	95%信頼区間	観察症例数	生存率	95%信頼区間	観察症例数
① CMMoL	28	56.3%	35.9-72.4%	15	36.1%	18.4-54.1%	7
② MF	18	72.2%	45.6-87.4%	13	66.7%	40.4-83.4%	7

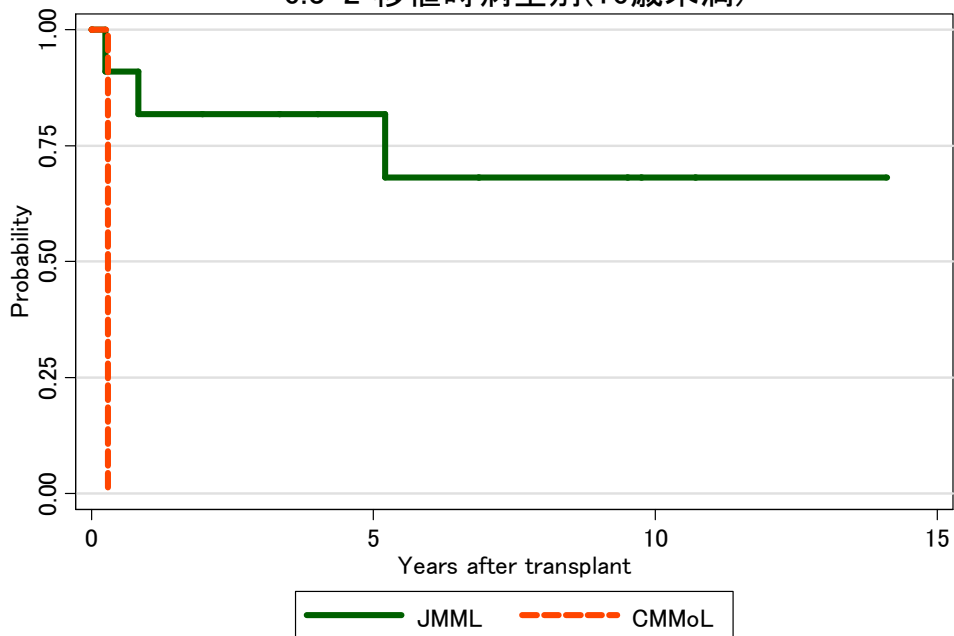
図 6.3 血縁者間同種末梢血移植

6.3-1 移植時病型別



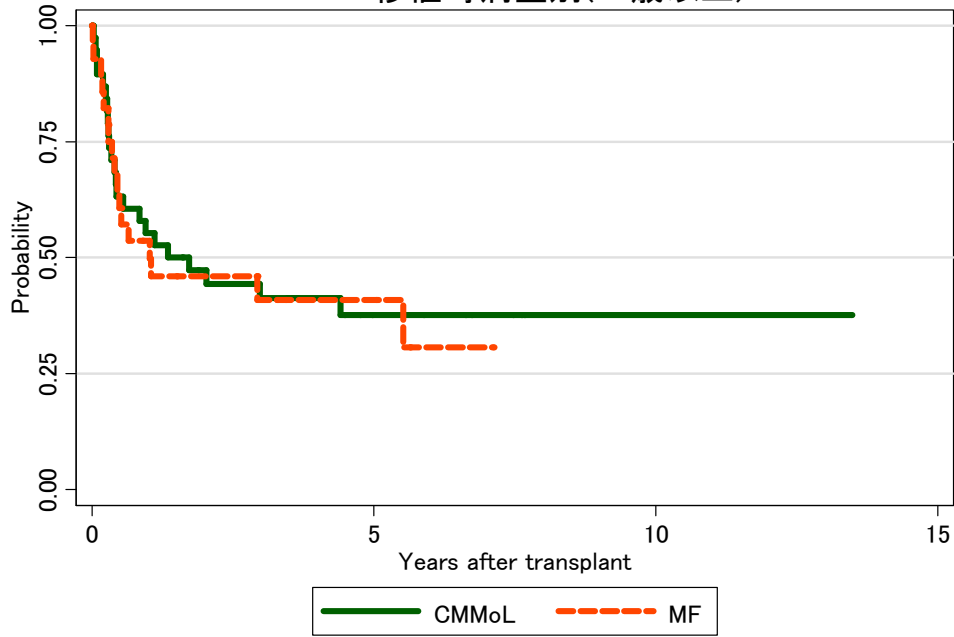
対象症例	症例数	移植後 1年			移植後 5年		
		生存率	95%信頼区間	観察症例数	生存率	95%信頼区間	観察症例数
① JMML	11	81.8%	44.7-95.1%	9	81.8%	44.7-95.1%	6
② CMMoL	39	53.9%	37.2-67.9%	21	36.6%	21.4-52.0%	7
③ MF	28	53.6%	33.8-69.8%	14	40.8%	22.1-58.7%	5

6.3-2 移植時病型別(16歳未満)



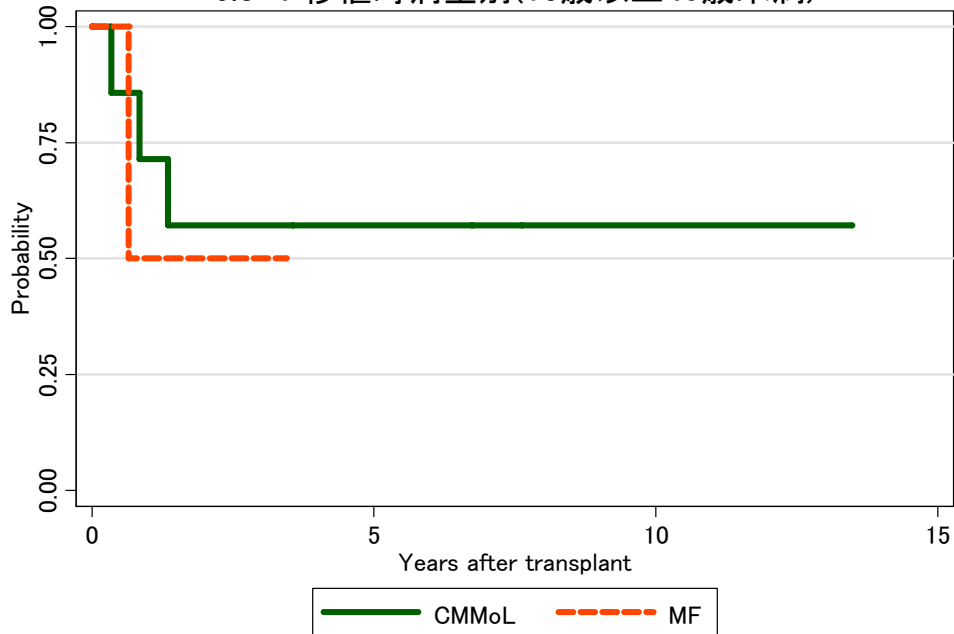
対象症例	症例数	移植後 1年			移植後 5年		
		生存率	95%信頼区間	観察症例数	生存率	95%信頼区間	観察症例数
① JMML	11	81.8%	44.7-95.1%	9	81.8%	44.7-95.1%	6
② CMMoL	1

6.3-3 移植時病型別(16歳以上)



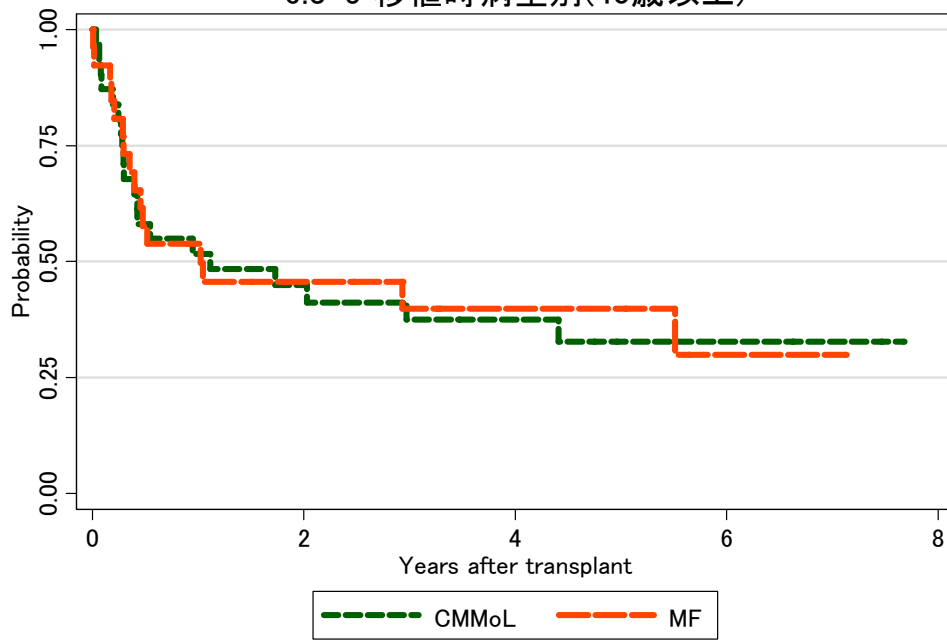
対象症例	症例数	移植後 1年			移植後 5年		
		生存率	95%信頼区間	観察症例数	生存率	95%信頼区間	観察症例数
① CMMoL	38	55.3%	38.3-69.3%	21	37.6%	22.0-53.1%	7
② MF	28	53.6%	33.8-69.8%	14	40.8%	22.1-58.7%	5

6.3-4 移植時病型別(16歳以上40歳未満)



対象症例	症例数	移植後 1年			移植後 5年		
		生存率	95%信頼区間	観察症例数	生存率	95%信頼区間	観察症例数
① CMMoL	7	71.4%	25.8-92.0%	5	57.1%	17.2-83.7%	3
② MF	2	50.0%	0.6-91.0%	1	.	.	.

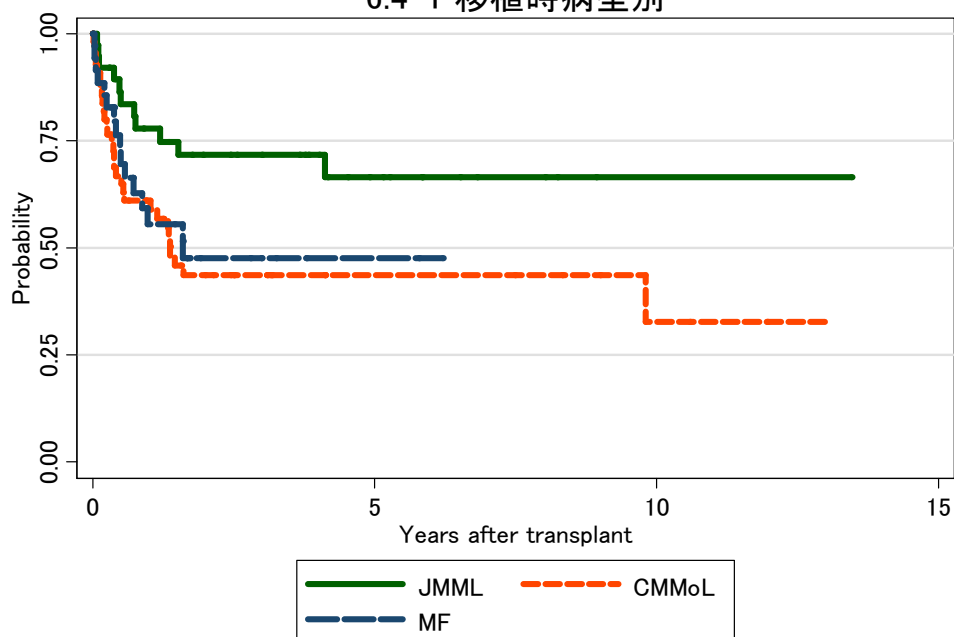
6.3-5 移植時病型別(40歳以上)



対象症例	症例数	移植後 1年			移植後 5年		
		生存率	95%信頼区間	観察症例数	生存率	95%信頼区間	観察症例数
① CMMoL	31	51.6%	33.0-67.4%	16	32.8%	16.5-50.1%	4
② MF	26	53.9%	33.3-70.6%	13	39.9%	20.6-58.6%	5

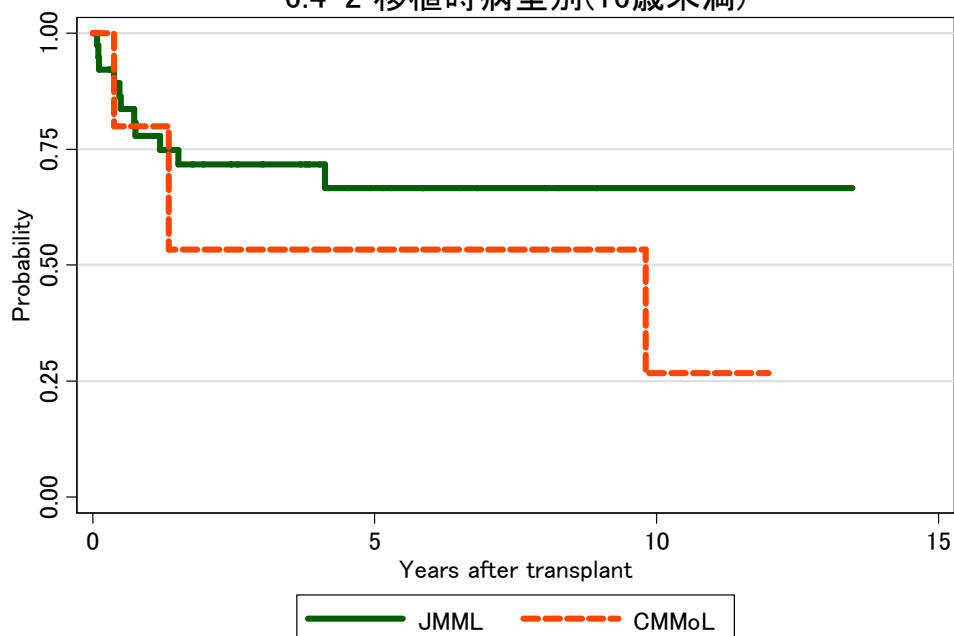
図 6.4 非血縁者間同種骨髄移植

6.4-1 移植時病型別



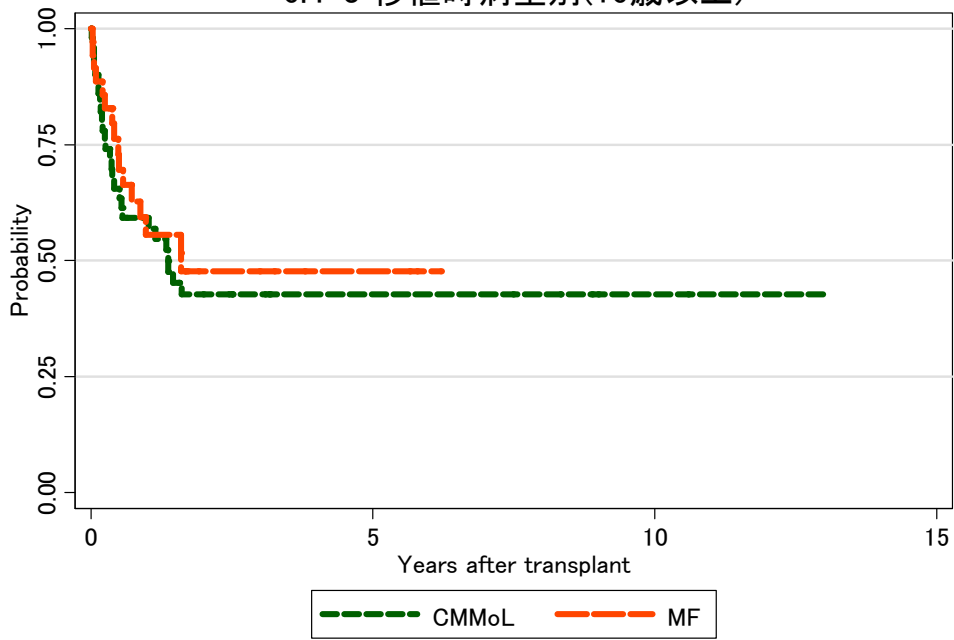
対象症例	症例数	移植後 1年			移植後 5年		
		生存率	95%信頼区間	観察症例数	生存率	95%信頼区間	観察症例数
① JMML	38	77.8%	60.4-88.2%	26	66.6%	46.8-80.4%	10
② CMMoL	55	61.1%	46.8-72.7%	29	43.6%	29.7-56.8%	8
③ MF	35	55.6%	36.5-71.1%	15	47.7%	28.9-64.3%	3

6.4-2 移植時病型別(16歳未満)



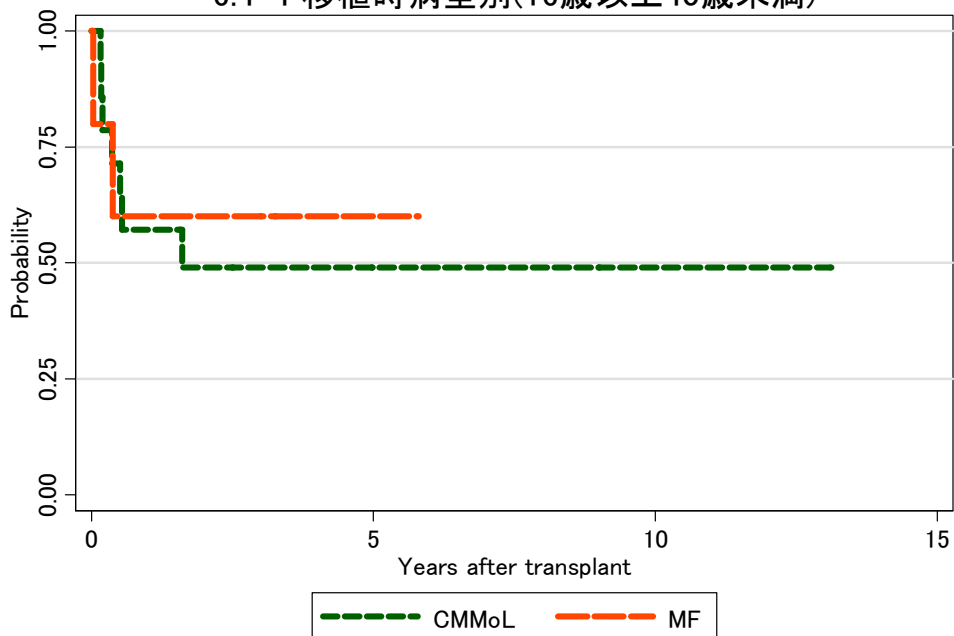
対象症例	症例数	移植後 1年			移植後 5年		
		生存率	95%信頼区間	観察症例数	生存率	95%信頼区間	観察症例数
① JMML	38	77.8%	60.4-88.2%	26	66.6%	46.8-80.4%	10
② CMMoL	5	80.0%	20.4-96.9%	3	53.3%	6.8-86.3%	2

6.4-3 移植時病型別(16歳以上)



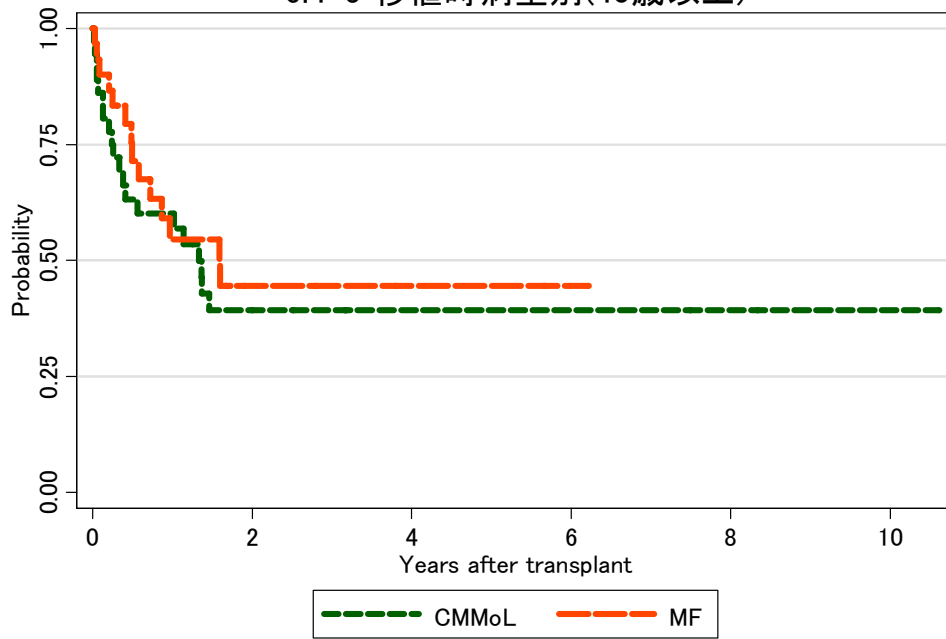
対象症例	症例数	移植後 1年			移植後 5年		
		生存率	95%信頼区間	観察症例数	生存率	95%信頼区間	観察症例数
① CMMoL	50	59.2%	44.1-71.5%	26	42.6%	28.2-56.4%	6
② MF	35	55.6%	36.5-71.1%	15	47.7%	28.9-64.3%	3

6.4-4 移植時病型別(16歳以上40歳未満)



対象症例	症例数	移植後 1年			移植後 5年		
		生存率	95%信頼区間	観察症例数	生存率	95%信頼区間	観察症例数
① CMMoL	14	57.1%	28.4-78.0%	8	49.0%	21.6-71.7%	3
② MF	5	60.0%	12.6-88.2%	3	60.0%	12.6-88.2%	1

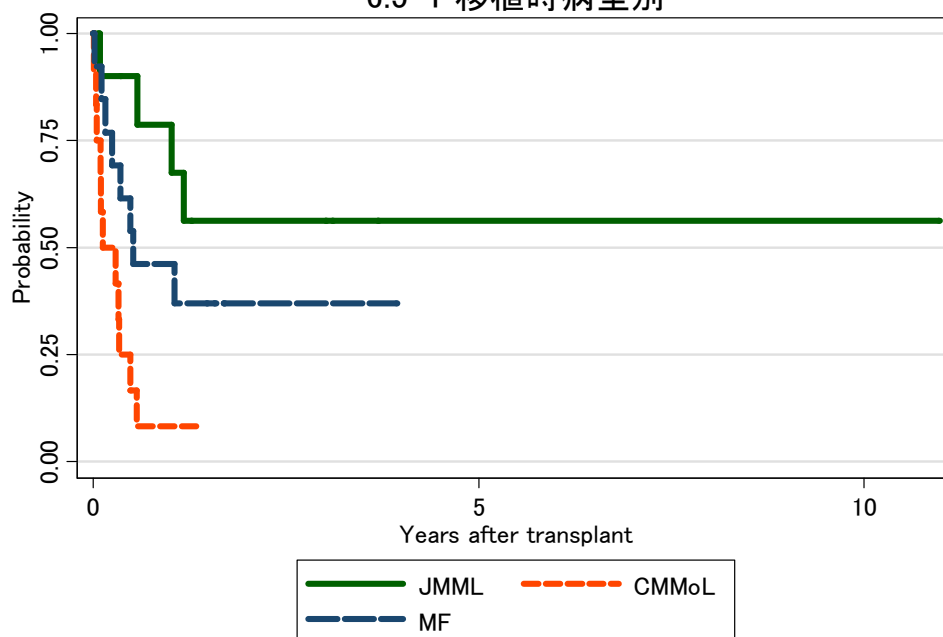
6.4-5 移植時病型別(40歳以上)



対象症例	症例数	移植後 1年			移植後 5年		
		生存率	95%信頼区間	観察症例数	生存率	95%信頼区間	観察症例数
① CMMoL	36	60.2%	42.1-74.2%	18	39.2%	22.4-55.7%	3
② MF	30	54.5%	33.5-71.4%	12	44.6%	24.3-63.1%	2

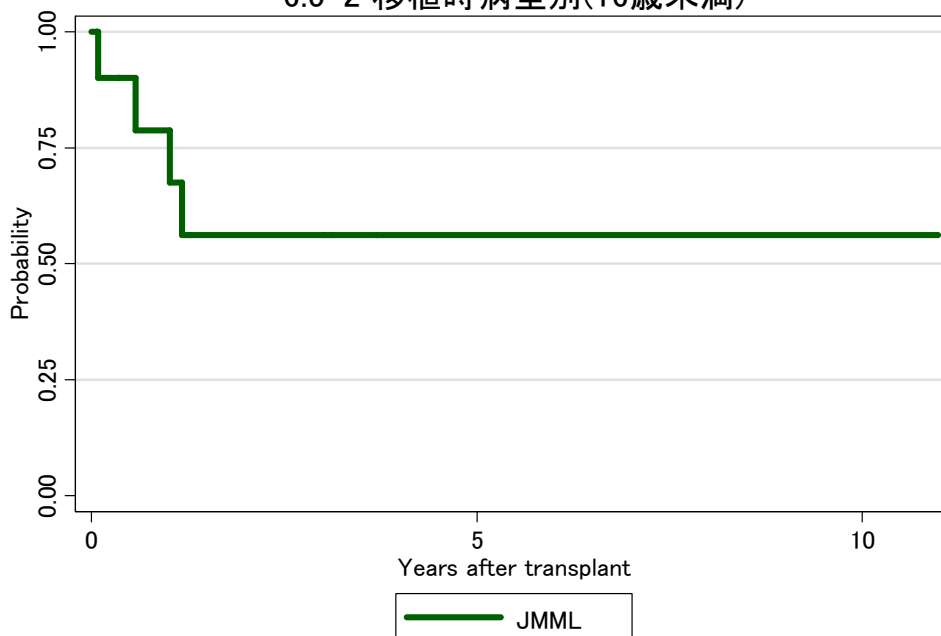
図 6.5 非血縁者間臍帯血移植

6.5-1 移植時病型別



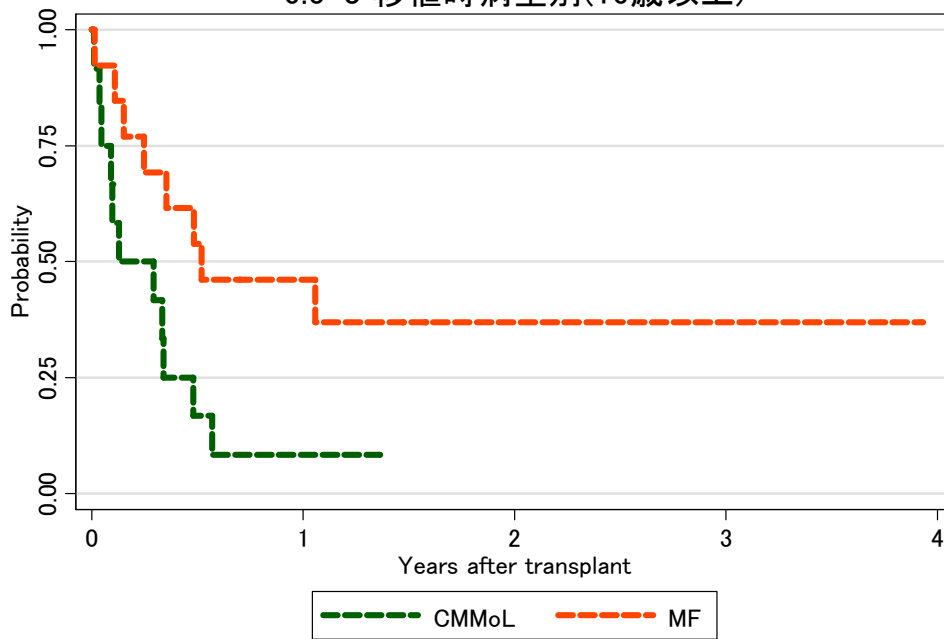
対象症例	症例数	移植後 1年			移植後 5年		
		生存率	95%信頼区間	観察症例数	生存率	95%信頼区間	観察症例数
① JMML	11	78.8%	38.1-94.3%	7	56.3%	20.9-80.9%	1
② CMMoL	12	8.3%	0.5-31.1%	1	.	.	.
③ MF	13	46.2%	19.2-69.6%	5	.	.	.

6.5-2 移植時病型別(16歳未満)



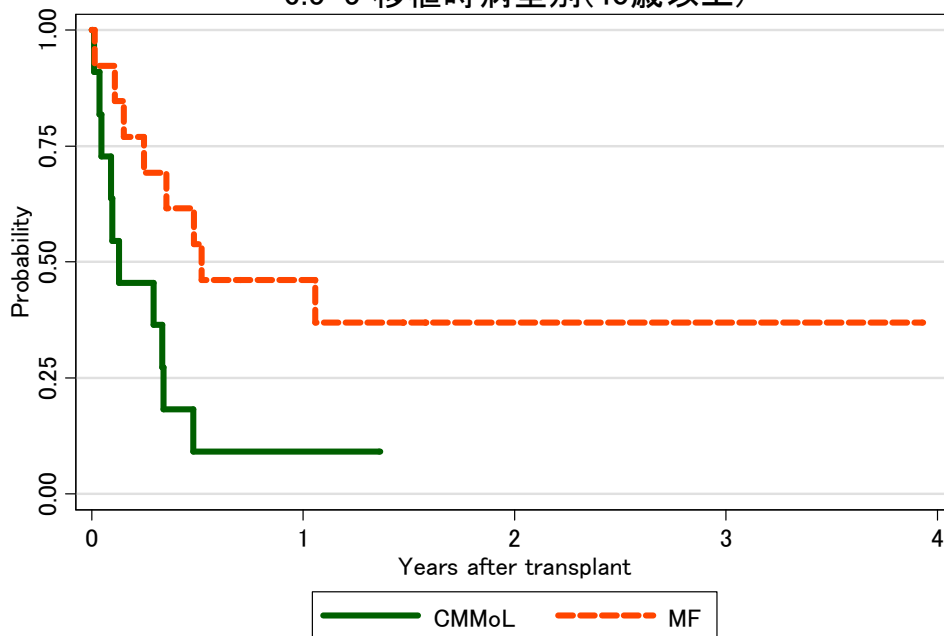
対象症例	症例数	移植後 1年			移植後 5年		
		生存率	95%信頼区間	観察症例数	生存率	95%信頼区間	観察症例数
① JMML	11	78.8%	38.1-94.3%	7	56.3%	20.9-80.9%	1

6.5-3 移植時病型別(16歳以上)



対象症例	症例数	移植後 1年			移植後 5年		
		生存率	95%信頼区間	観察症例数	生存率	95%信頼区間	観察症例数
① CMMoL	12	8.3%	0.5-31.1%	1	.	.	.
② MF	13	46.2%	19.2-69.6%	5	.	.	.

6.5-5 移植時病型別(40歳以上)



対象症例	症例数	移植後 1年			移植後 5年		
		生存率	95%信頼区間	観察症例数	生存率	95%信頼区間	観察症例数
① CMMoL	11	9.1%	0.5-33.3%	1	.	.	.
② MF	13	46.2%	19.2-69.6%	5	.	.	.