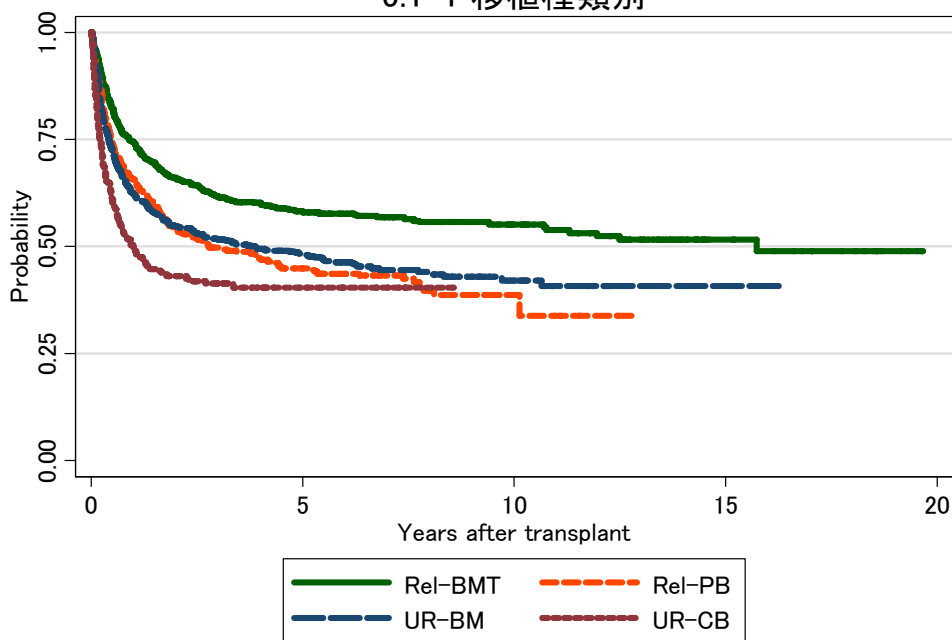


図5 MDS 症例での生存曲線

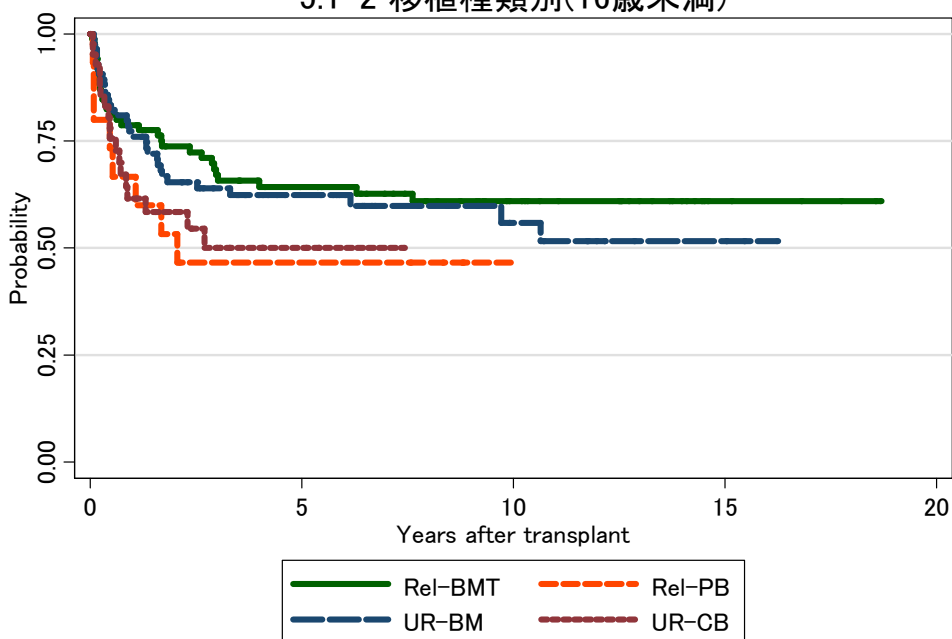
図 5.1 同種造血幹細胞移植

5.1-1 移植種類別



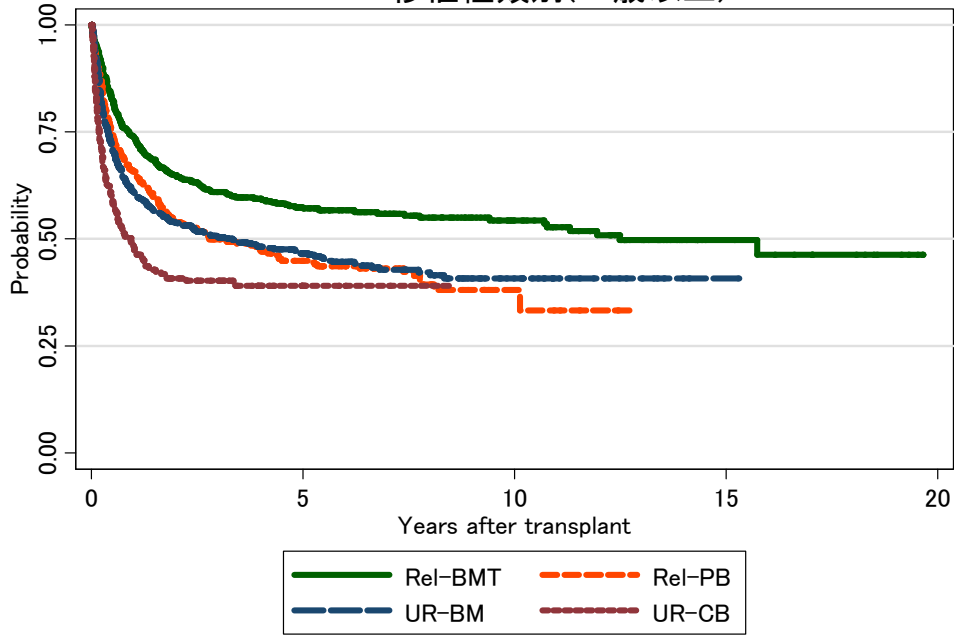
対象症例	症例数	移植後 1年			移植後 5年		
		生存率	95%信頼区間	観察症例数	生存率	95%信頼区間	観察症例数
① Rel-BMT	612	74.4%	70.7-77.7%	441	58.0%	53.8-62.0%	218
② Rel-PB	444	65.7%	61.0-70.0%	270	45.0%	39.8-50.0%	109
③ UR-BM	958	62.3%	59.1-65.3%	552	48.1%	44.6-51.5%	191
④ UR-CB	349	49.6%	44.0-54.8%	144	40.4%	34.5-46.1%	18

5.1-2 移植種類別(16歳未満)



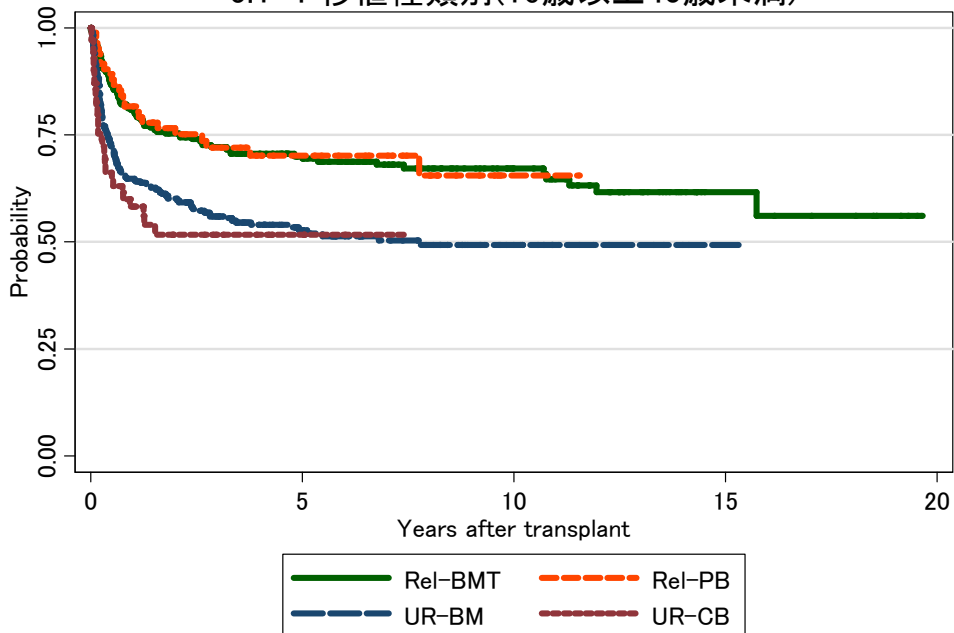
対象症例	症例数	移植後 1年			移植後 5年		
		生存率	95%信頼区間	観察症例数	生存率	95%信頼区間	観察症例数
① Rel-BMT	85	78.8%	68.4-86.1%	65	64.3%	52.7-73.7%	43
② Rel-PB	15	66.7%	37.5-84.6%	10	46.7%	21.2-68.8%	6
③ UR-BM	85	76.0%	65.3-83.8%	61	62.3%	50.6-72.1%	30
④ UR-CB	43	61.5%	44.3-74.9%	22	50.0%	31.9-65.7%	3

### 5.1-3 移植種別(16歳以上)



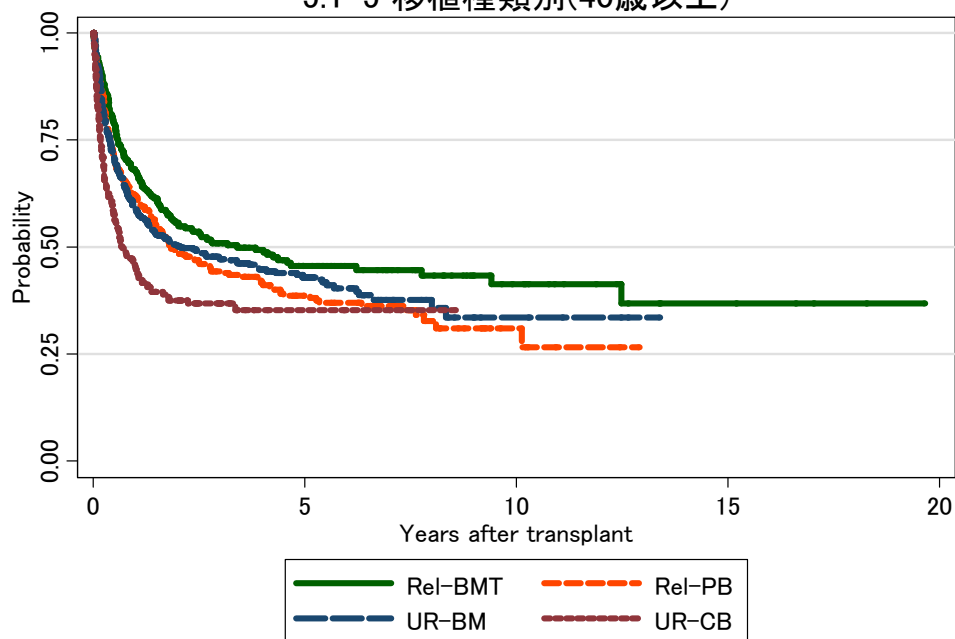
対象症例	症例数	移植後 1年			移植後 5年		
		生存率	95%信頼区間	観察症例数	生存率	95%信頼区間	観察症例数
① Rel-BMT	526	73.9%	69.9-77.4%	376	57.1%	52.5-61.4%	175
② Rel-PB	428	65.8%	61.1-70.1%	260	45.0%	39.7-50.1%	103
③ UR-BM	873	61.0%	57.6-64.1%	490	46.6%	42.9-50.2%	161
④ UR-CB	306	47.9%	42.0-53.5%	122	39.1%	33.0-45.2%	15

### 5.1-4 移植種別(16歳以上40歳未満)



対象症例	症例数	移植後 1年			移植後 5年		
		生存率	95%信頼区間	観察症例数	生存率	95%信頼区間	観察症例数
① Rel-BMT	243	80.9%	75.3-85.3%	194	69.5%	63.0-75.0%	113
② Rel-PB	84	81.7%	71.5-88.6%	65	70.2%	58.4-79.2%	32
③ UR-BM	305	64.8%	59.1-69.9%	187	52.8%	46.6-58.5%	76
④ UR-CB	70	58.2%	45.5-69.0%	33	51.7%	38.4-63.4%	7

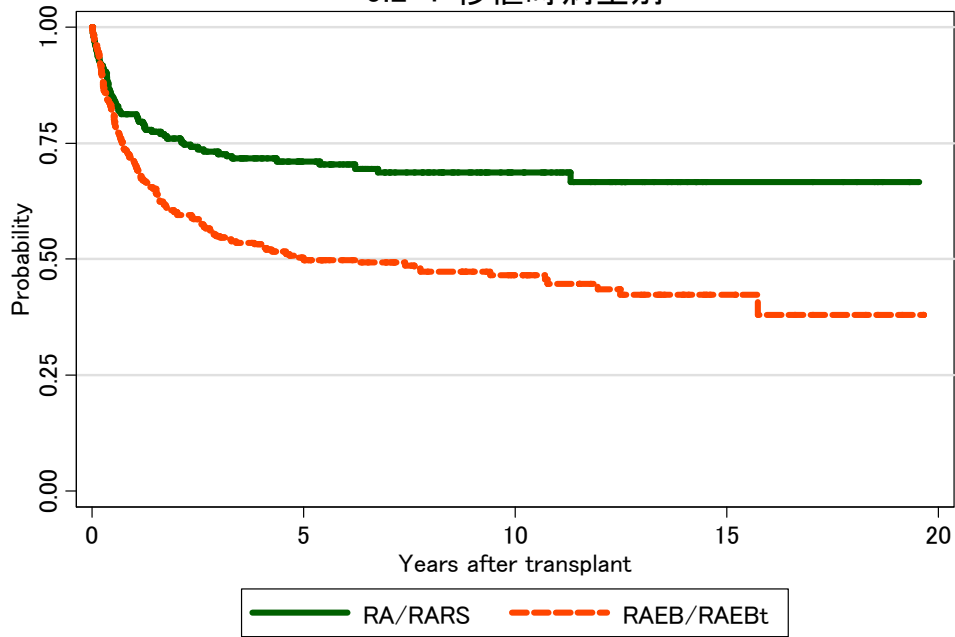
### 5.1-5 移植種別(40歳以上)



対象症例	症例数	移植後 1年			移植後 5年		
		生存率	95%信頼区間	観察症例数	生存率	95%信頼区間	観察症例数
① Rel-BMT	283	67.8%	62.0-72.9%	182	45.6%	39.1-51.8%	62
② Rel-PB	344	62.0%	56.5-66.9%	195	38.6%	32.8-44.3%	71
③ UR-BM	568	58.8%	54.6-62.8%	303	43.0%	38.3-47.6%	85
④ UR-CB	236	44.8%	38.2-51.2%	88	35.3%	28.4-42.3%	8

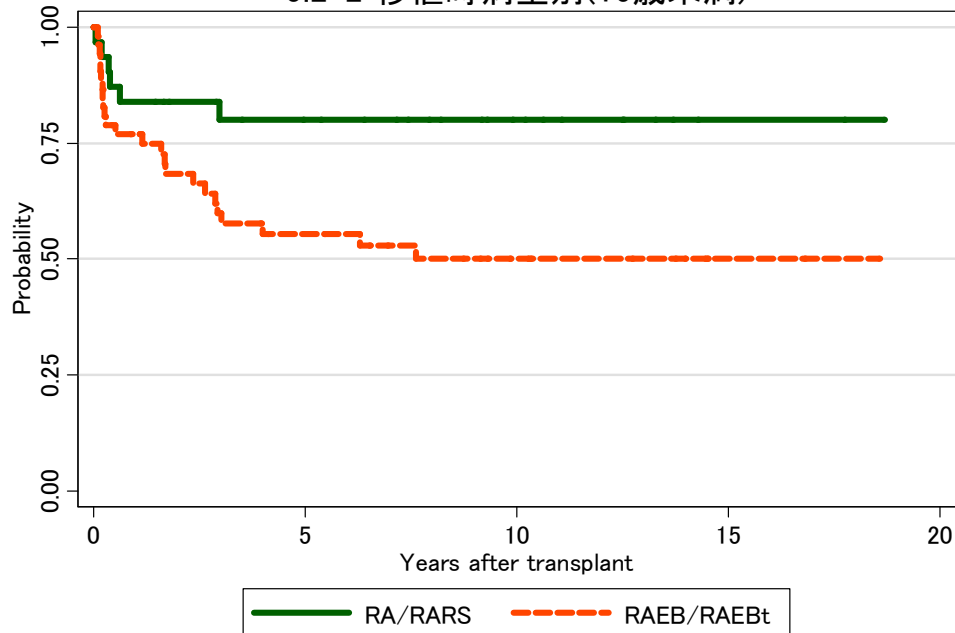
図 5.2 血縁者間同種骨髄移植

5.2-1 移植時病型別



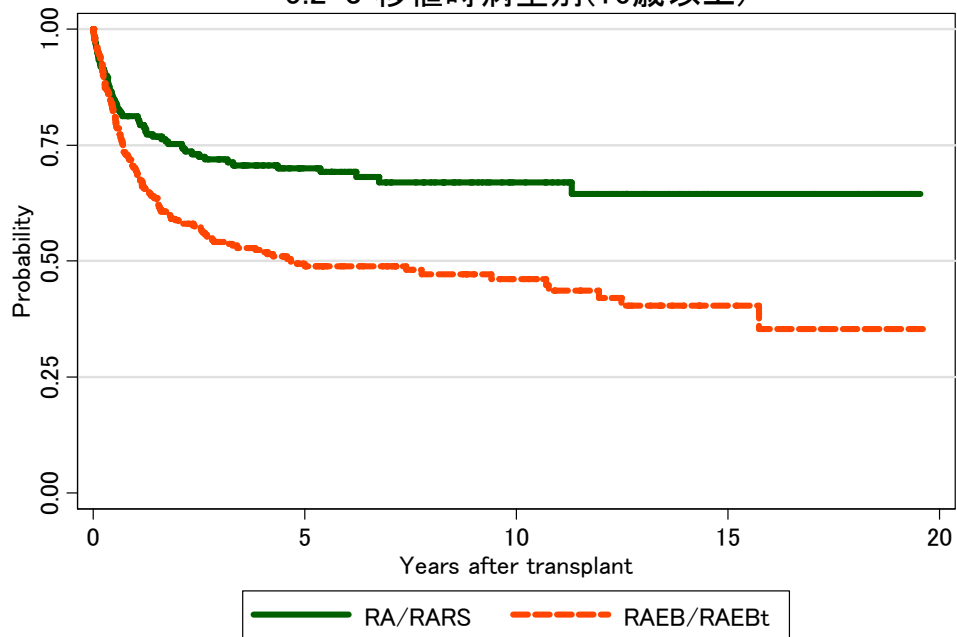
対象症例	症例数	移植後 1年			移植後 5年		
		生存率	95%信頼区間	観察症例数	生存率	95%信頼区間	観察症例数
① RA/RARS	241	81.3%	75.7-85.7%	192	71.0%	64.6-76.5%	104
② RAEB/RAEBt	354	70.8%	65.8-75.3%	241	49.8%	44.2-55.2%	110

5.2-2 移植時病型別(16歳未満)



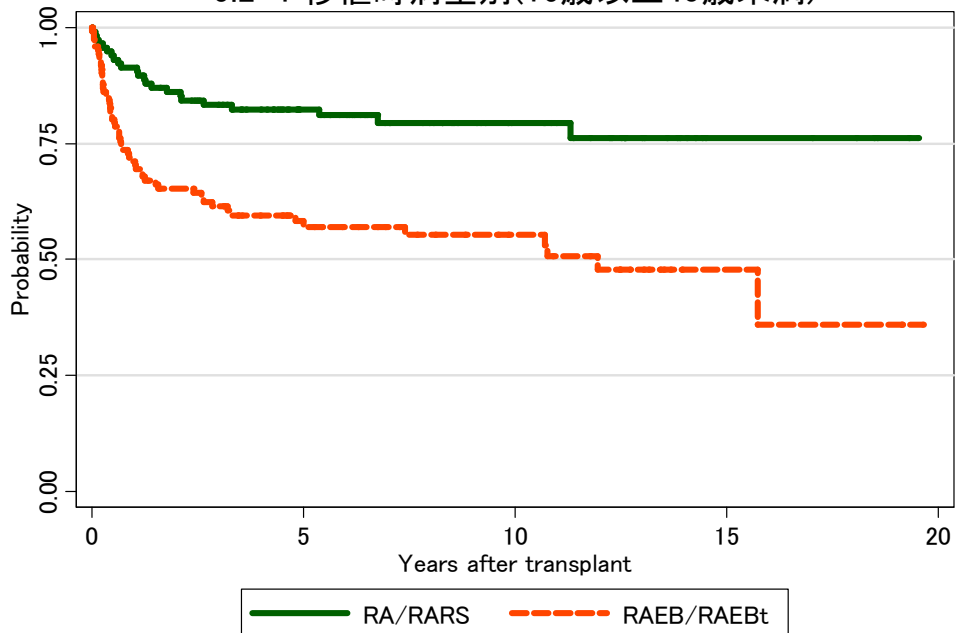
対象症例	症例数	移植後 1年			移植後 5年		
		生存率	95%信頼区間	観察症例数	生存率	95%信頼区間	観察症例数
① RA/RARS	31	83.9%	65.5-93.0%	26	80.1%	60.8-90.5%	19
② RAEB/RAEBt	52	76.9%	62.9-86.2%	38	55.4%	40.4-68.1%	23

### 5.2-3 移植時病型別(16歳以上)



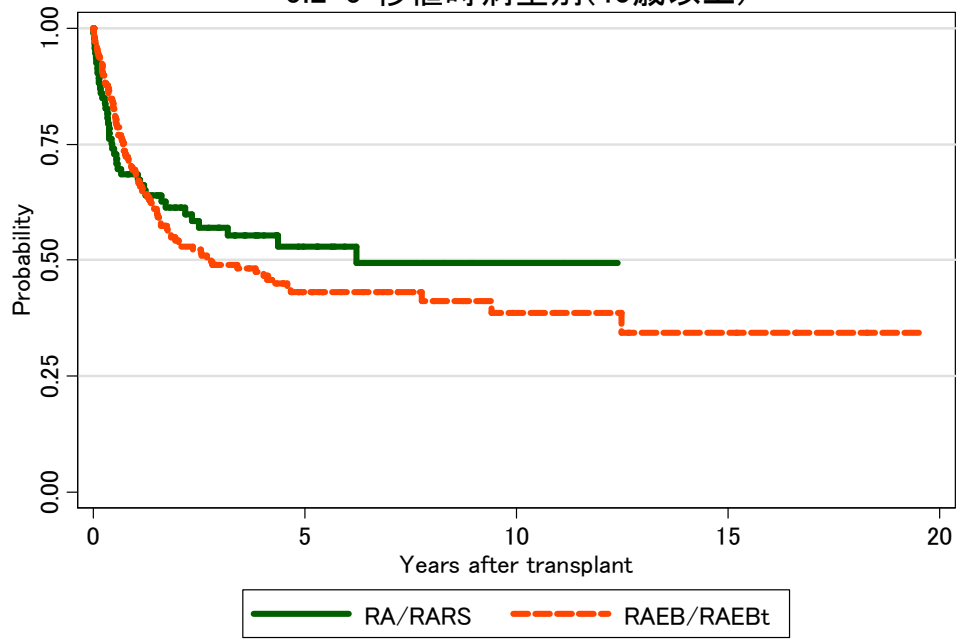
対象症例	症例数	移植後 1年			移植後 5年		
		生存率	95%信頼区間	観察症例数	生存率	95%信頼区間	観察症例数
① RA/RARS	209	81.3%	75.3-85.9%	166	70.0%	63.0-75.9%	85
② RAEB/RAEBt	302	69.8%	64.3-74.7%	203	48.9%	42.7-54.7%	87

### 5.2-4 移植時病型別(16歳以上40歳未満)



対象症例	症例数	移植後 1年			移植後 5年		
		生存率	95%信頼区間	観察症例数	生存率	95%信頼区間	観察症例数
① RA/RARS	116	91.4%	84.6-95.3%	106	82.3%	74.0-88.2%	65
② RAEB/RAEBt	123	71.2%	62.2-78.4%	86	57.0%	47.3-65.6%	46

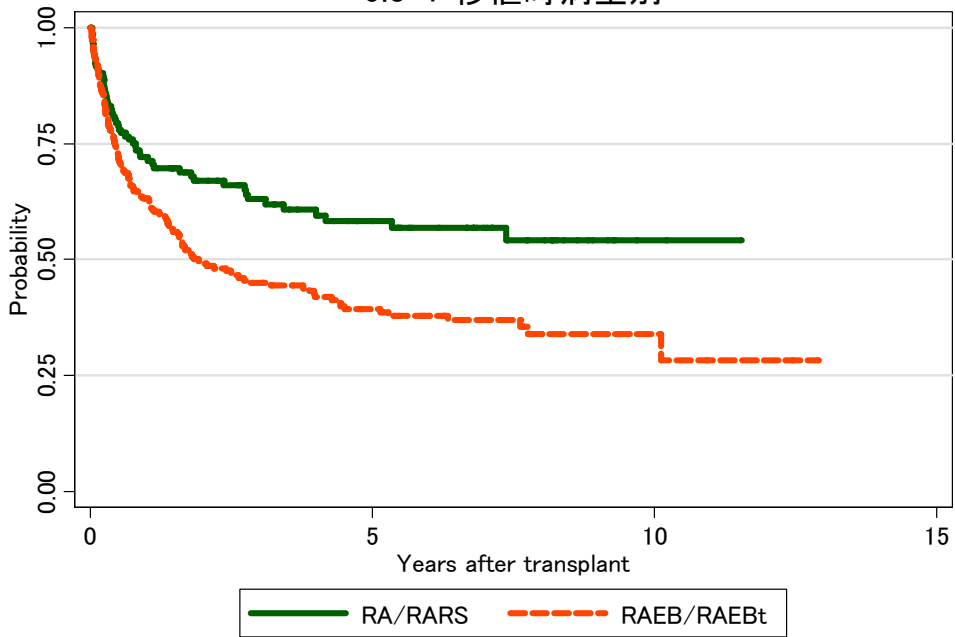
5.2-5 移植時病型別(40歳以上)



対象症例	症例数	移植後 1年			移植後 5年		
		生存率	95%信頼区間	観察症例数	生存率	95%信頼区間	観察症例数
① RA/RARS	93	68.5%	58.0-76.9%	60	52.9%	41.2-63.4%	20
② RAEB/RAEBt	179	68.9%	61.5-75.2%	117	43.0%	35.1-50.7%	41

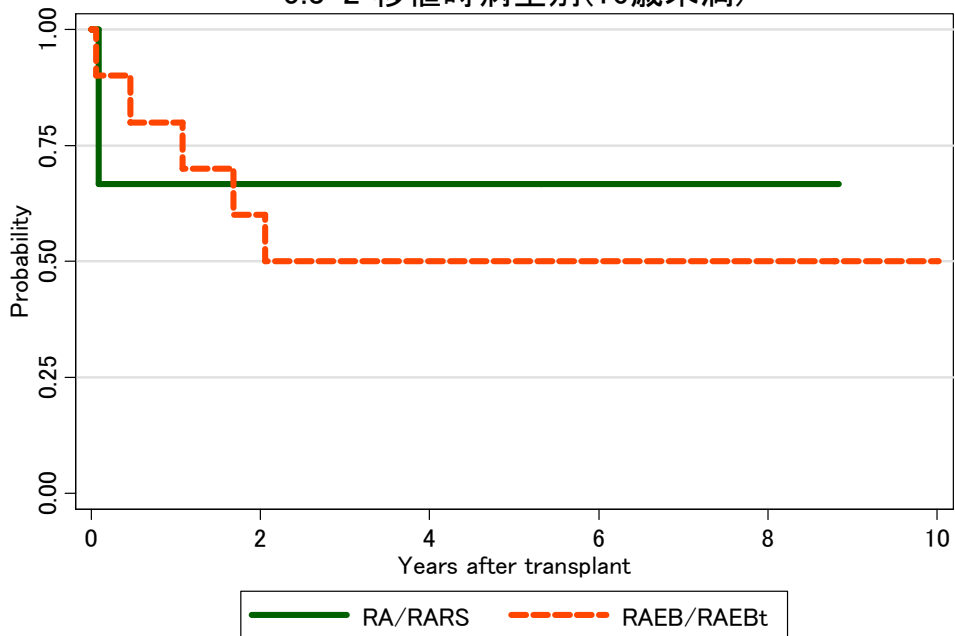
図 5.3 血縁者間同種末梢血移植

5.3-1 移植時病型別



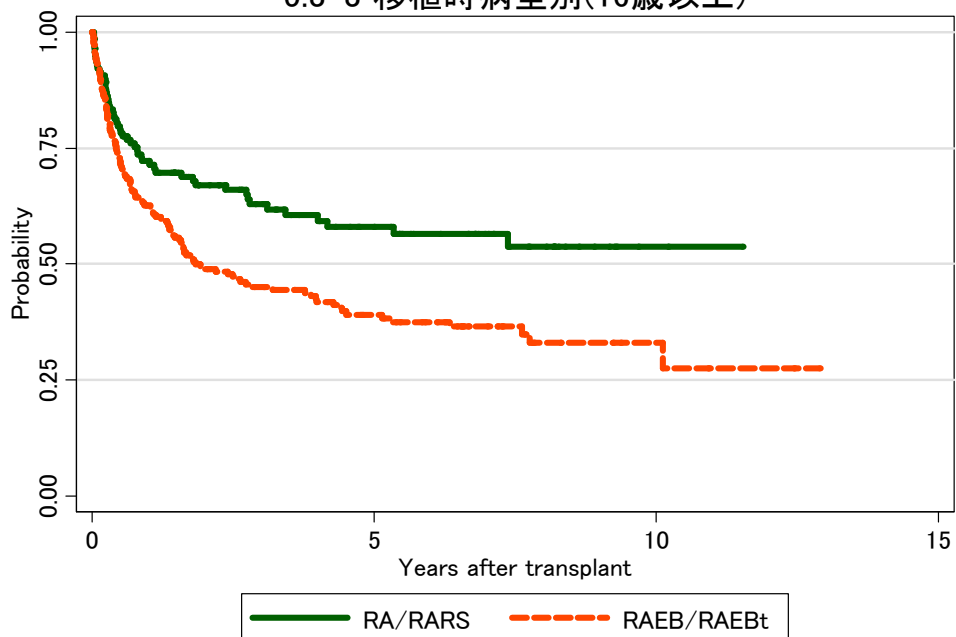
対象症例	症例数	移植後 1年			移植後 5年		
		生存率	95%信頼区間	観察症例数	生存率	95%信頼区間	観察症例数
① RA/RARS	142	72.0%	63.8-78.7%	94	58.3%	48.8-66.6%	43
② RAEB/RAEBt	264	63.1%	56.9-68.7%	154	39.3%	32.8-45.8%	55

5.3-2 移植時病型別(16歳未満)



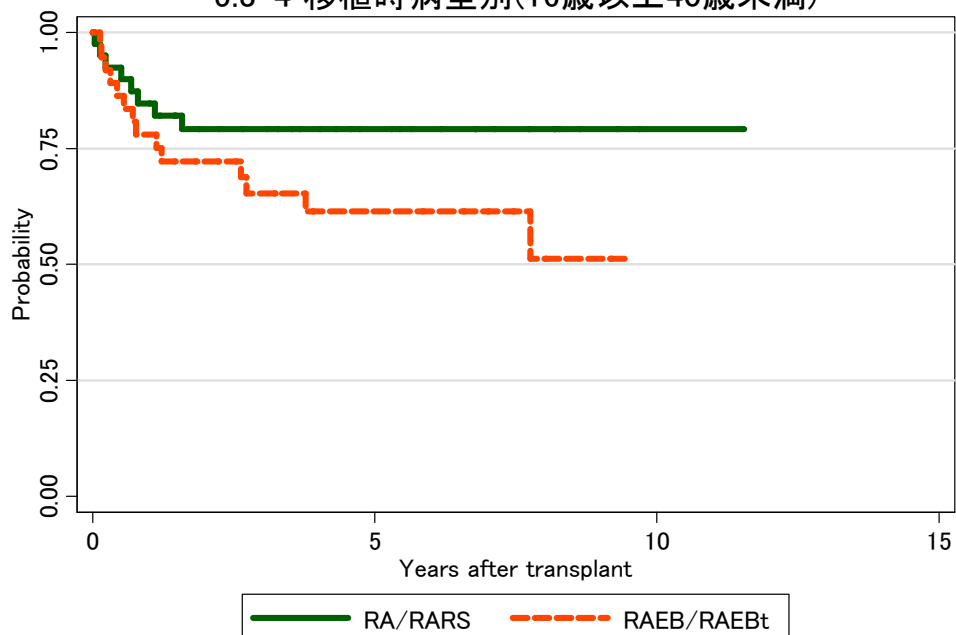
対象症例	症例数	移植後 1年			移植後 5年		
		生存率	95%信頼区間	観察症例数	生存率	95%信頼区間	観察症例数
① RA/RARS	3	66.7%	5.4-94.5%	2	66.7%	5.4-94.5%	2
② RAEB/RAEBt	10	80.0%	40.9-94.6%	8	50.0%	18.4-75.3%	4

### 5.3-3 移植時病型別(16歳以上)



対象症例	症例数	移植後 1年			移植後 5年		
		生存率	95%信頼区間	観察症例数	生存率	95%信頼区間	観察症例数
① RA/RARS	139	72.2%	63.8-78.9%	92	58.0%	48.3-66.5%	41
② RAEB/RAEBt	253	62.7%	56.3-68.4%	146	39.1%	32.3-45.7%	51

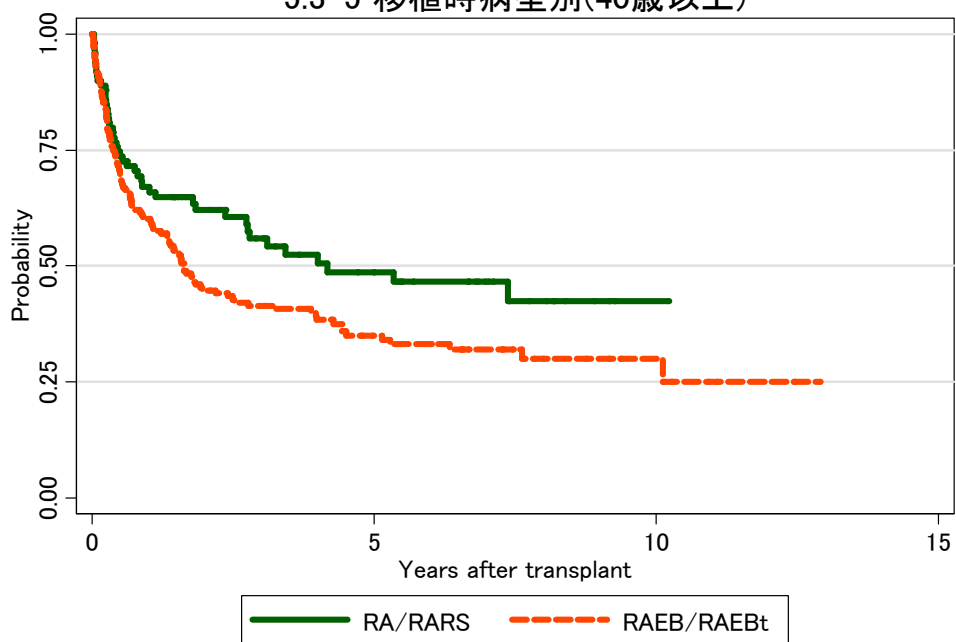
### 5.3-4 移植時病型別(16歳以上40歳未満)



対象症例	症例数	移植後 1年			移植後 5年		
		生存率	95%信頼区間	観察症例数	生存率	95%信頼区間	観察症例数
① RA/RARS	40	84.7%	69.1-92.8%	33	79.2%	62.5-89.0%	16
② RAEB/RAEBt	37	78.0%	60.7-88.3%	27	61.5%	42.6-75.8%	13



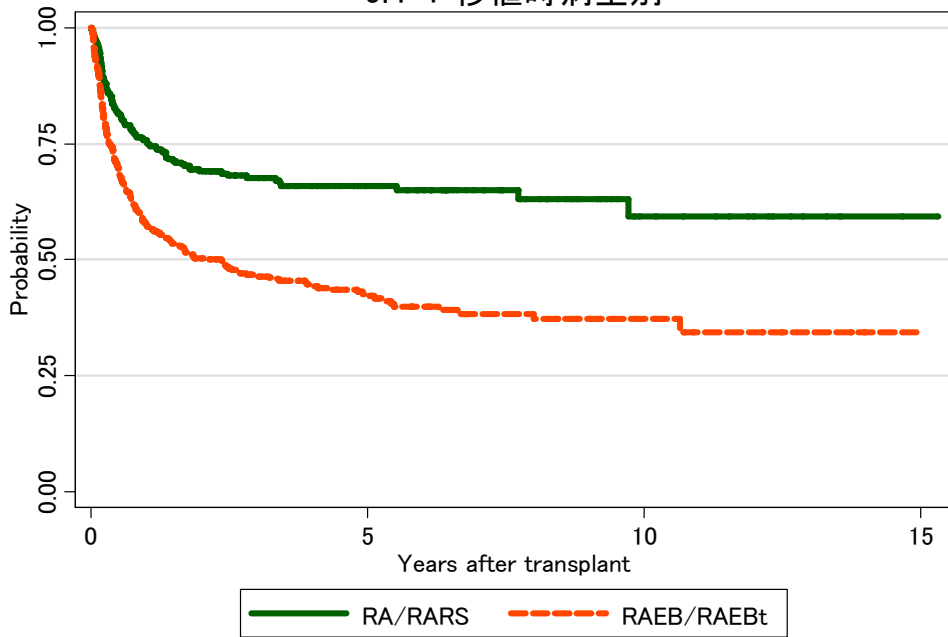
### 5.3-5 移植時病型別(40歳以上)



対象症例	症例数	移植後 1年			移植後 5年		
		生存率	95%信頼区間	観察症例数	生存率	95%信頼区間	観察症例数
① RA/RARS	99	67.1%	56.8-75.5%	59	48.6%	36.9-59.4%	25
② RAEB/RAEBt	216	60.1%	53.2-66.3%	119	35.0%	27.9-42.2%	38

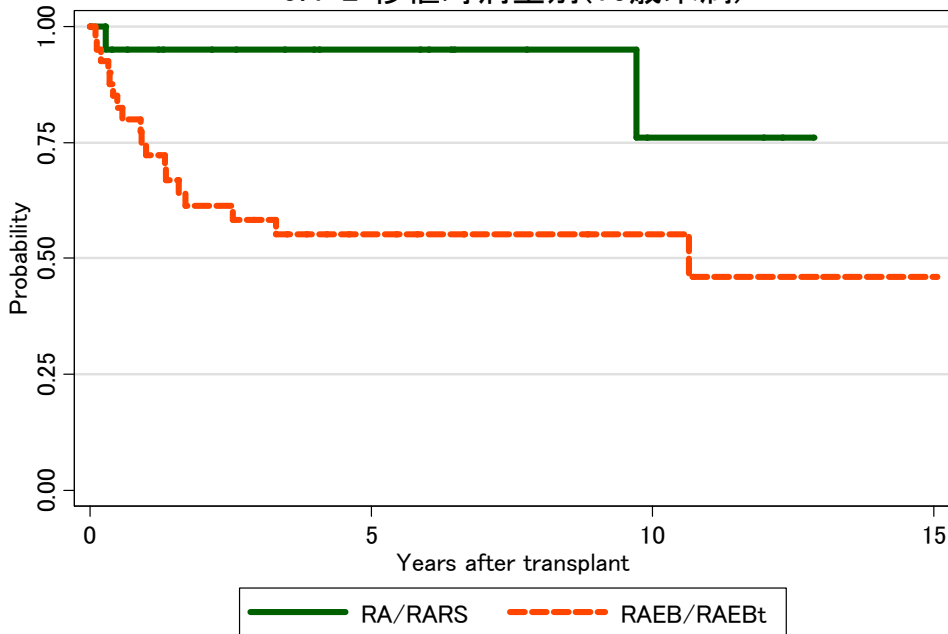
図 5.4 非血縁者間同種骨髄移植

5.4-1 移植時病型別



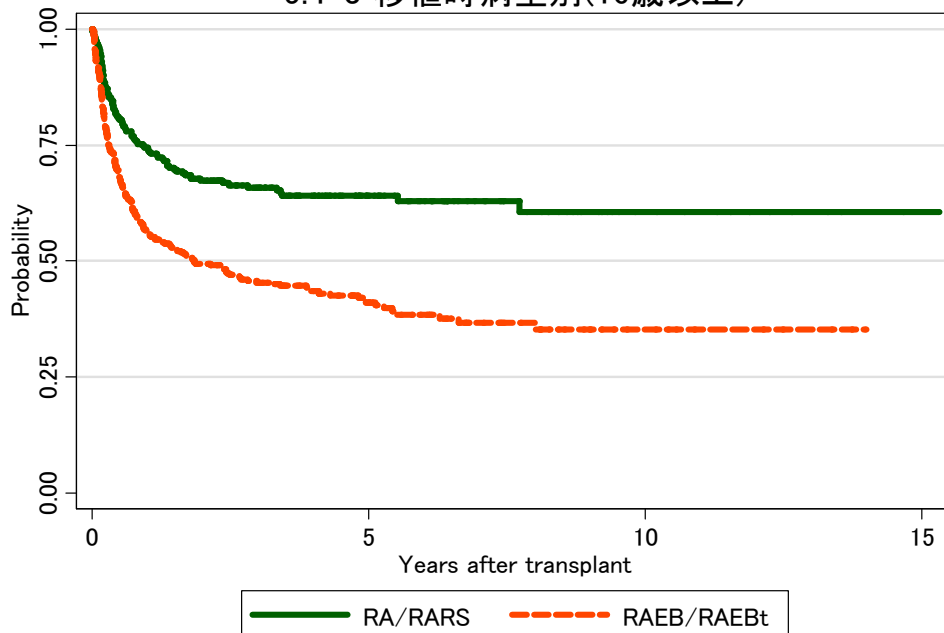
対象症例	症例数	移植後 1年			移植後 5年		
		生存率	95%信頼区間	観察症例数	生存率	95%信頼区間	観察症例数
① RA/RARS	324	75.8%	70.7-80.1%	226	66.0%	60.1-71.2%	74
② RAEB/RAEBt	507	57.4%	52.9-61.6%	267	42.1%	37.2-46.9%	86

5.4-2 移植時病型別(16歳未満)



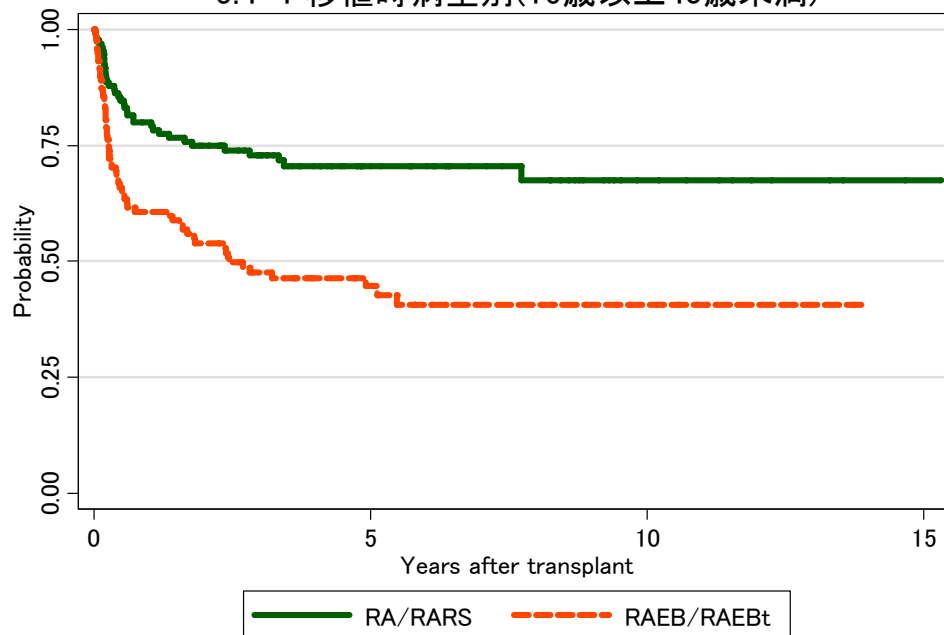
対象症例	症例数	移植後 1年			移植後 5年		
		生存率	95%信頼区間	観察症例数	生存率	95%信頼区間	観察症例数
① RA/RARS	21	95.0%	69.5-99.3%	17	95.0%	69.5-99.3%	10
② RAEB/RAEBt	40	72.2%	55.4-83.5%	28	55.1%	37.8-69.4%	10

### 5.4-3 移植時病型別(16歳以上)



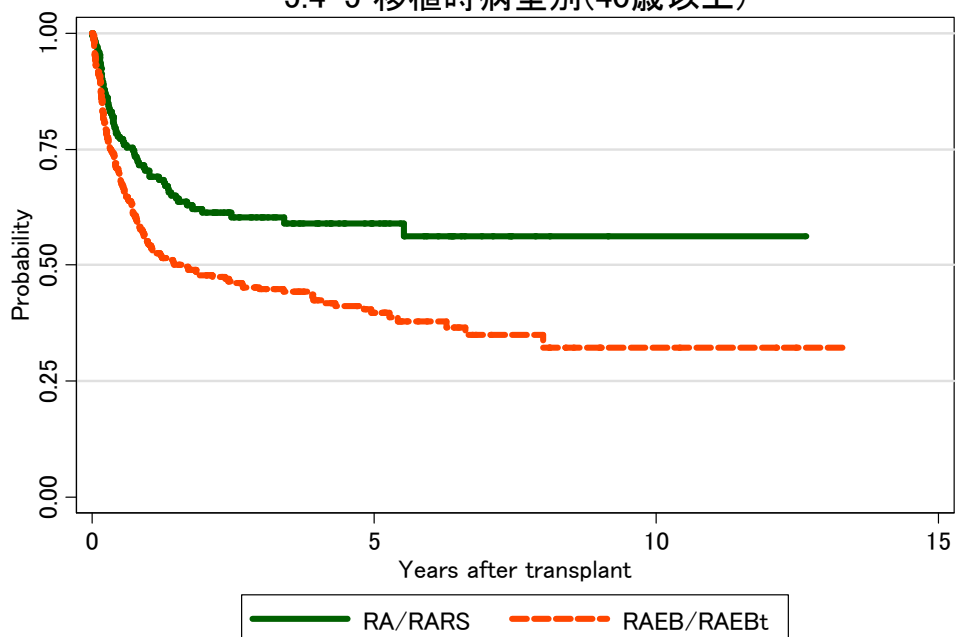
対象症例	症例数	移植後 1年			移植後 5年		
		生存率	95%信頼区間	観察症例数	生存率	95%信頼区間	観察症例数
① RA/RARS	303	74.5%	69.1-79.1%	209	64.0%	57.9-69.5%	64
② RAEB/RAEBt	467	56.1%	51.4-60.6%	238	41.0%	35.9-46.0%	76

### 5.4-4 移植時病型別(16歳以上40歳未満)



対象症例	症例数	移植後 1年			移植後 5年		
		生存率	95%信頼区間	観察症例数	生存率	95%信頼区間	観察症例数
① RA/RARS	131	79.9%	71.9-85.9%	99	70.5%	61.4-77.9%	38
② RAEB/RAEBt	118	60.7%	51.3-68.9%	68	44.6%	34.7-54.0%	24

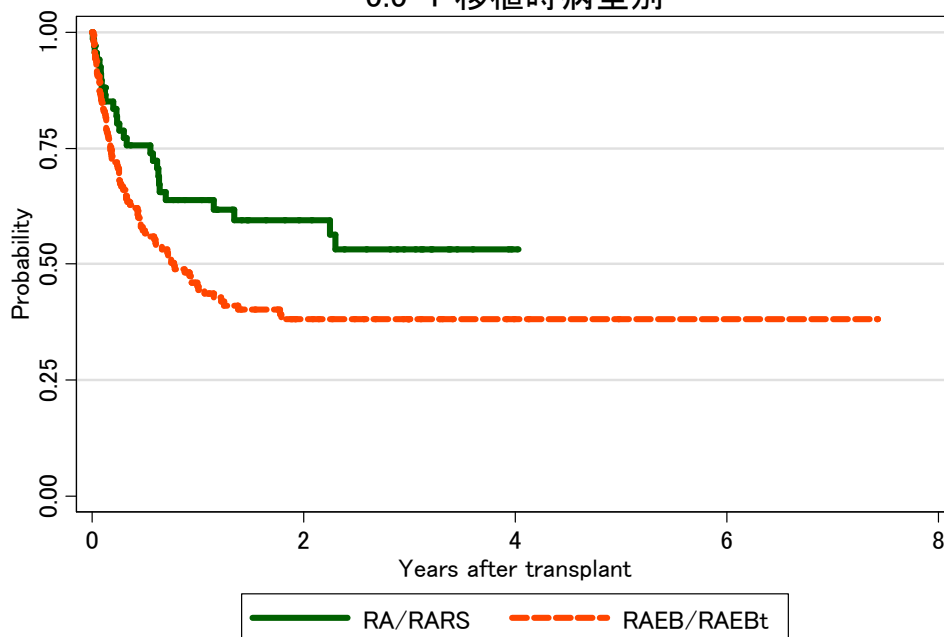
5.4-5 移植時病型別(40歳以上)



対象症例	症例数	移植後 1年			移植後 5年		
		生存率	95%信頼区間	観察症例数	生存率	95%信頼区間	観察症例数
① RA/RARS	172	70.3%	62.8-76.6%	110	59.0%	50.6-66.4%	26
② RAEB/RAEBt	349	54.5%	49.0-59.7%	170	39.7%	33.8-45.6%	52

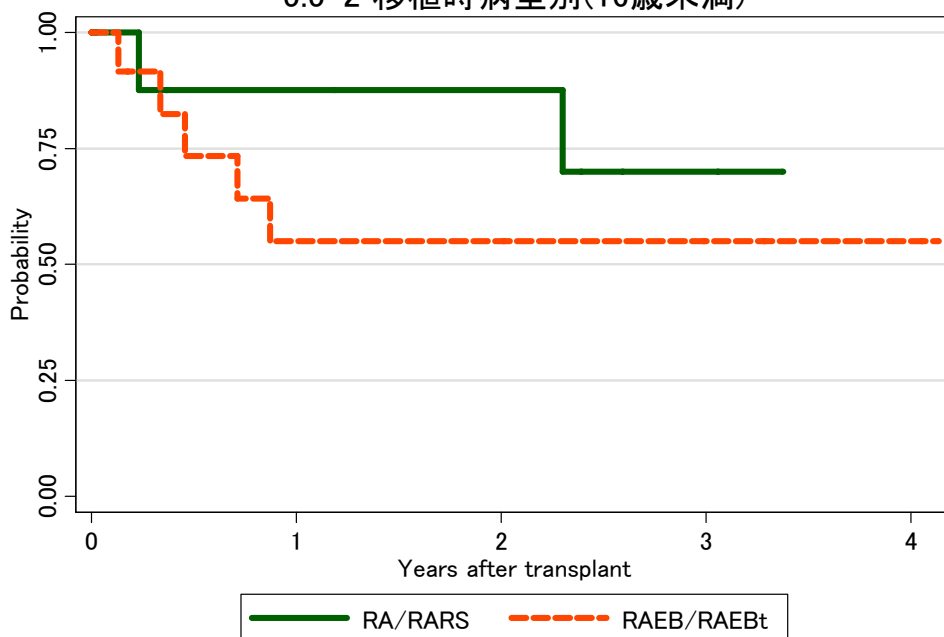
図 5.5 非血縁者間臍帯血移植

5.5-1 移植時病型別



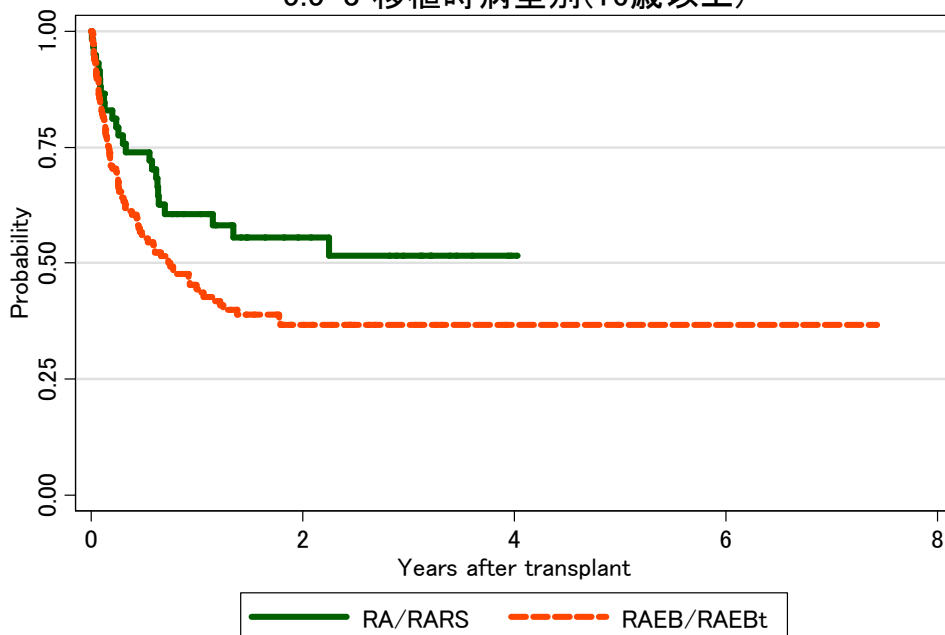
対象症例	症例数	移植後 1年			移植後 5年		
		生存率	95%信頼区間	観察症例数	生存率	95%信頼区間	観察症例数
① RA/RARS	68	63.8%	50.6-74.3%	33	.	.	.
② RAEB/RAEBt	158	45.2%	37.0-53.0%	58	38.1%	30.0-46.2%	1

5.5-2 移植時病型別(16歳未満)



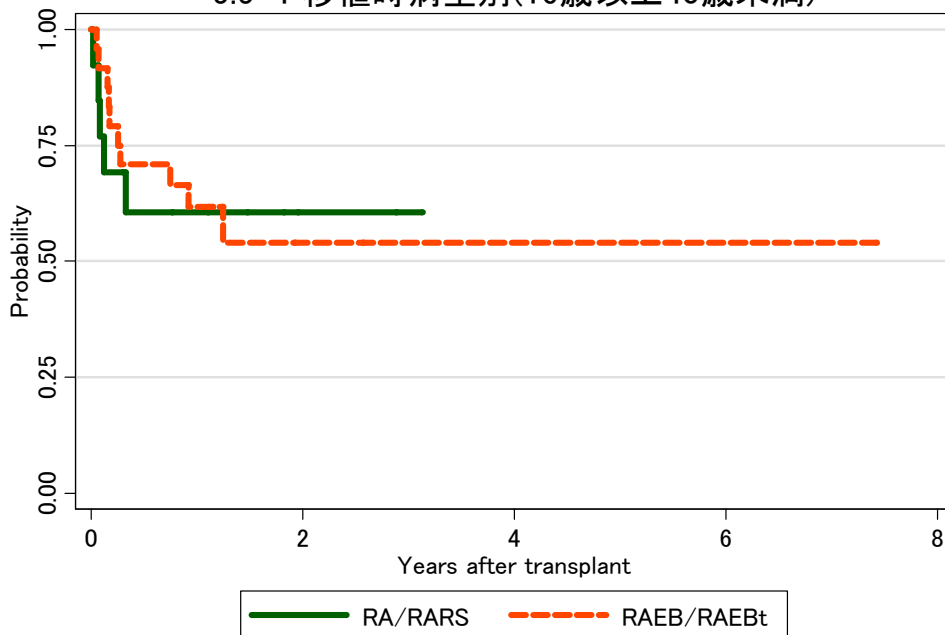
対象症例	症例数	移植後 1年			移植後 5年		
		生存率	95%信頼区間	観察症例数	生存率	95%信頼区間	観察症例数
① RA/RARS	9	87.5%	38.7-98.1%	6	.	.	.
② RAEB/RAEBt	12	55.0%	23.2-78.3%	6	.	.	.

5.5-3 移植時病型別(16歳以上)



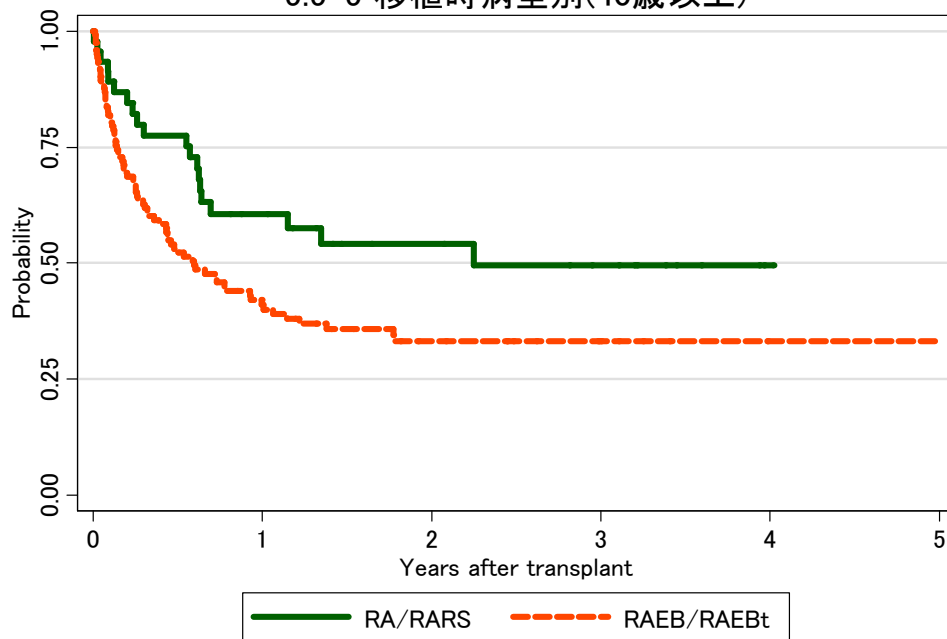
対象症例	症例数	移植後 1年			移植後 5年		
		生存率	95%信頼区間	観察症例数	生存率	95%信頼区間	観察症例数
① RA/RARS	59	60.6%	46.4-72.1%	27	.	.	.
② RAEB/RAEBt	146	44.4%	36.0-52.5%	52	36.6%	28.2-45.0%	1

5.5-4 移植時病型別(16歳以上40歳未満)



対象症例	症例数	移植後 1年			移植後 5年		
		生存率	95%信頼区間	観察症例数	生存率	95%信頼区間	観察症例数
① RA/RARS	13	60.6%	29.4-81.4%	6	.	.	.
② RAEB/RAEBt	24	61.7%	39.1-78.0%	11	54.0%	29.9-73.0%	1

5.5-5 移植時病型別(40歳以上)



対象症例	症例数	移植後 1年			移植後 5年		
		生存率	95%信頼区間	観察症例数	生存率	95%信頼区間	観察症例数
① RA/RARS	46	60.5%	44.2-73.4%	21	.	.	.
② RAEB/RAEBt	122	41.0%	31.9-49.9%	41	.	.	.