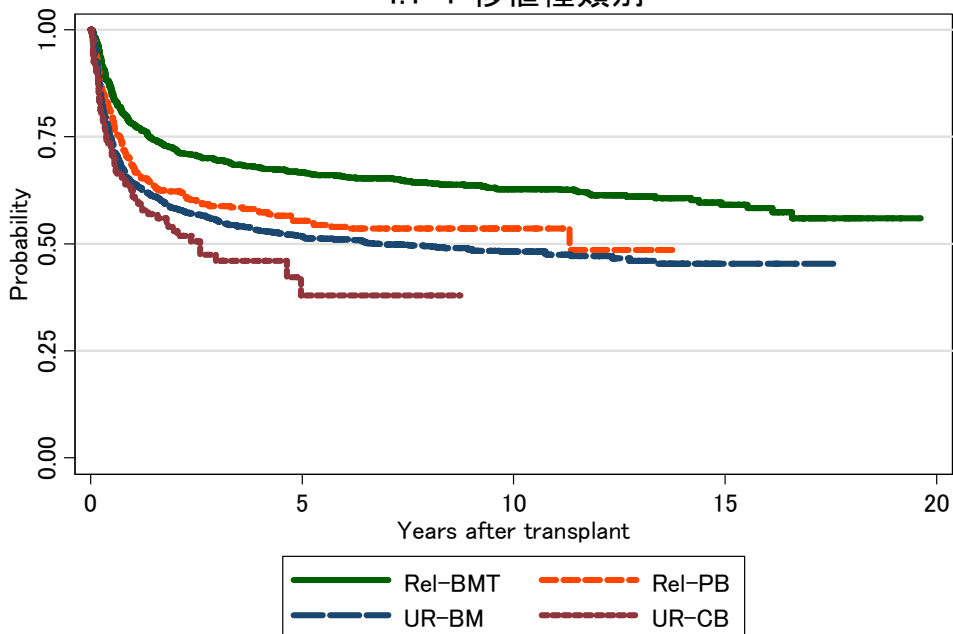


図4 CML 症例での生存曲線

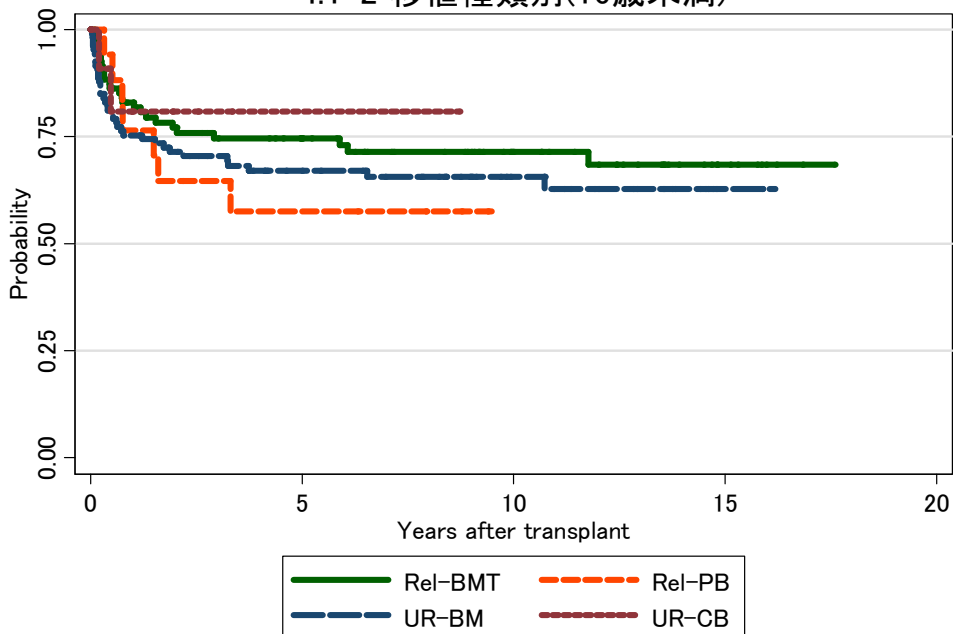
図 4.1 同種造血幹細胞移植

4.1-1 移植種類別



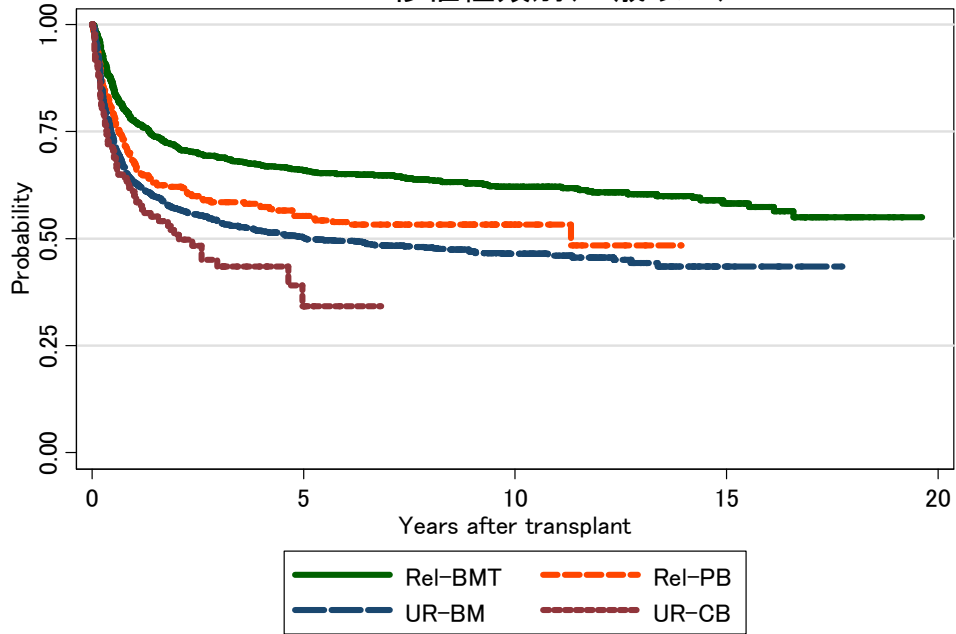
対象症例	症例数	移植後 1年			移植後 5年		
		生存率	95%信頼区間	観察症例数	生存率	95%信頼区間	観察症例数
① Rel-BMT	1106	78.0%	75.4-80.3%	839	66.7%	63.8-69.4%	617
② Rel-PB	337	67.9%	62.6-72.6%	220	55.4%	49.7-60.7%	130
③ UR-BM	1207	64.1%	61.3-66.7%	760	51.8%	48.9-54.6%	501
④ UR-CB	145	61.0%	52.4-68.5%	79	37.9%	25.3-50.4%	7

4.1-2 移植種類別(16歳未満)



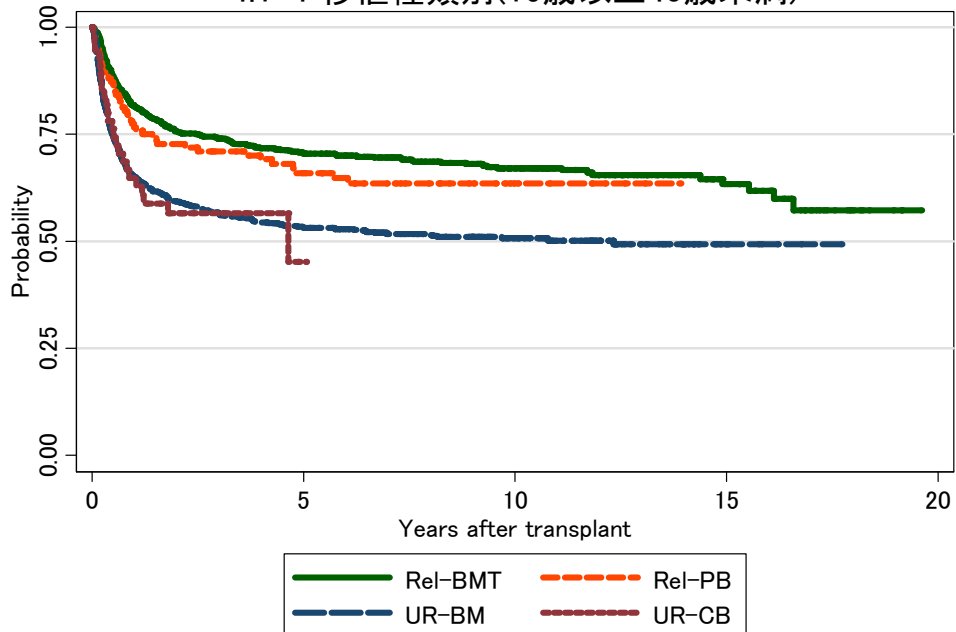
対象症例	症例数	移植後 1年			移植後 5年		
		生存率	95%信頼区間	観察症例数	生存率	95%信頼区間	観察症例数
① Rel-BMT	94	82.9%	73.7-89.2%	74	74.6%	64.2-82.4%	51
② Rel-PB	17	76.5%	48.8-90.5%	13	57.5%	30.7-77.2%	7
③ UR-BM	106	75.4%	66.0-82.5%	79	67.1%	57.0-75.3%	51
④ UR-CB	11	80.8%	42.4-94.9%	6	80.8%	42.4-94.9%	2

4.1-3 移植種別(16歳以上)



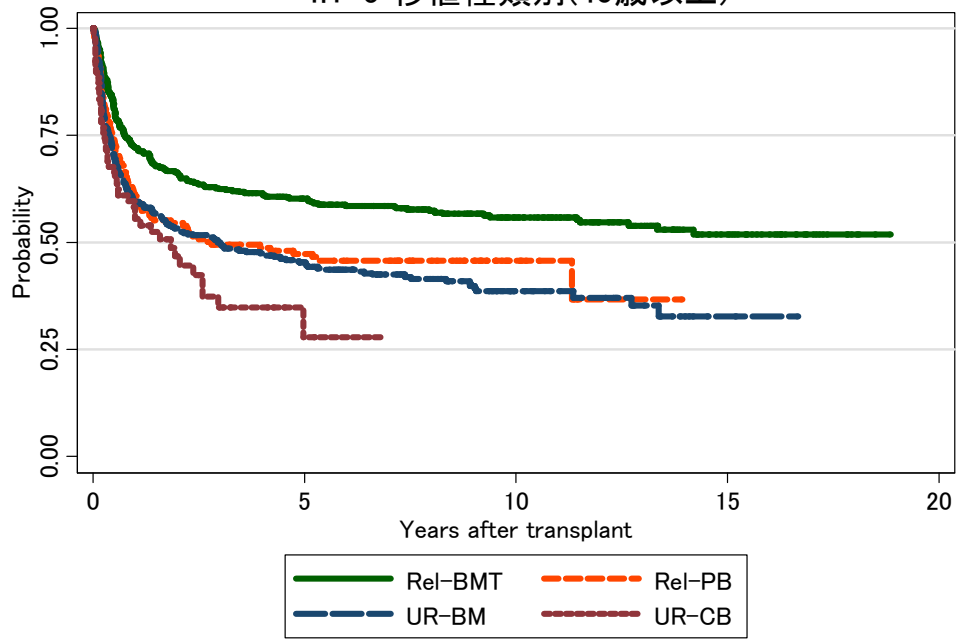
対象症例	症例数	移植後 1年			移植後 5年		
		生存率	95%信頼区間	観察症例数	生存率	95%信頼区間	観察症例数
① Rel-BMT	1009	77.5%	74.7-79.9%	762	66.0%	62.9-68.9%	564
② Rel-PB	320	67.4%	62.0-72.3%	207	55.2%	49.4-60.7%	123
③ UR-BM	1101	63.0%	60.1-65.8%	681	50.3%	47.3-53.3%	450
④ UR-CB	134	59.4%	50.4-67.3%	73	34.2%	21.0-47.8%	5

4.1-4 移植種別(16歳以上40歳未満)



対象症例	症例数	移植後 1年			移植後 5年		
		生存率	95%信頼区間	観察症例数	生存率	95%信頼区間	観察症例数
① Rel-BMT	564	81.6%	78.1-84.6%	451	70.5%	66.5-74.1%	335
② Rel-PB	134	76.6%	68.4-82.9%	99	66.0%	56.8-73.6%	60
③ UR-BM	684	64.9%	61.2-68.3%	438	53.3%	49.4-57.0%	313
④ UR-CB	56	64.8%	50.5-75.9%	33	45.2%	22.6-65.5%	2

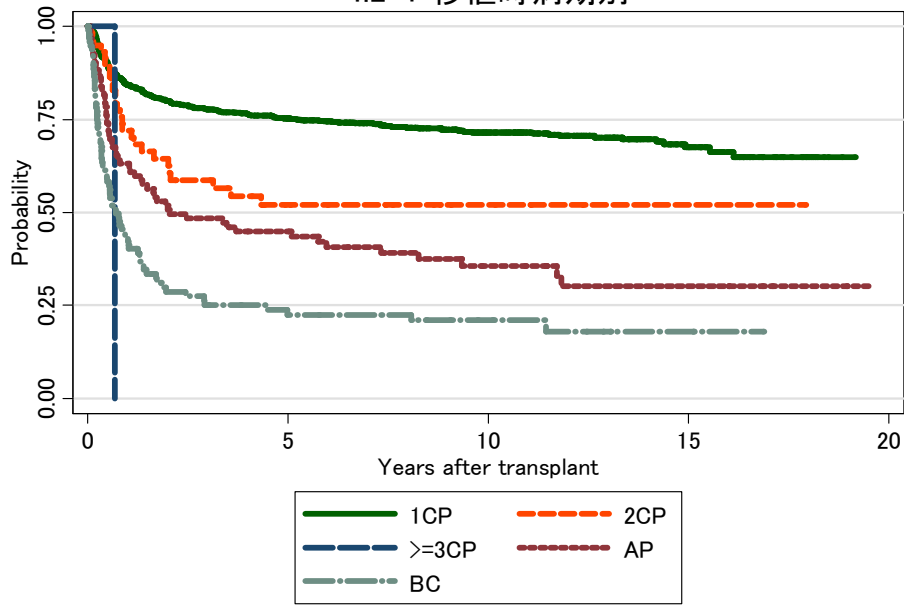
4.1-5 移植種別(40歳以上)



対象症例	症例数	移植後 1年			移植後 5年		
		生存率	95%信頼区間	観察症例数	生存率	95%信頼区間	観察症例数
① Rel-BMT	445	72.2%	67.8-76.1%	311	60.2%	55.4-64.7%	229
② Rel-PB	186	60.8%	53.3-67.4%	108	47.4%	39.8-54.6%	63
③ UR-BM	417	59.9%	55.0-64.5%	242	45.3%	40.3-50.2%	137
④ UR-CB	78	55.5%	43.7-65.8%	40	27.9%	13.6-44.1%	3

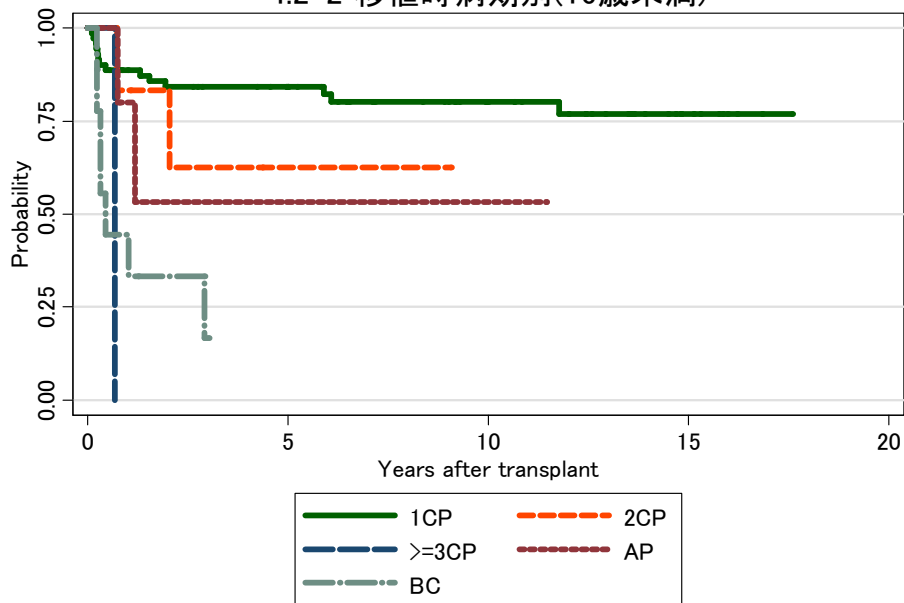
図 4.2 血縁者間同種骨髄移植

4.2-1 移植時病期別



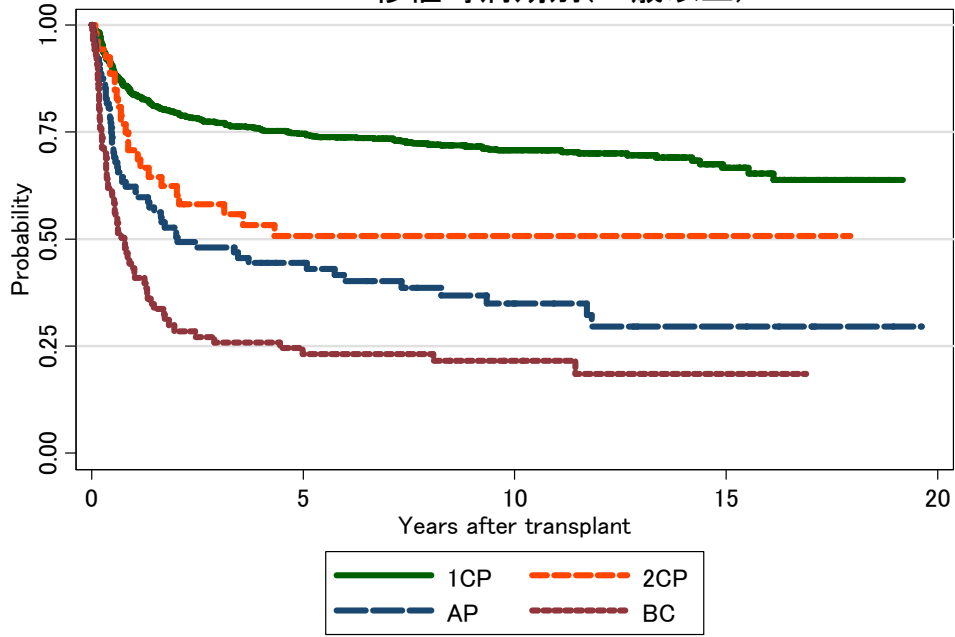
対象症例	症例数	移植後 1年			移植後 5年		
		生存率	95%信頼区間	観察症例数	生存率	95%信頼区間	観察症例数
① 1CP	813	84.2%	81.5-86.5%	670	75.3%	72.1-78.2%	526
② 2CP	59	72.1%	58.5-81.9%	39	52.0%	37.7-64.5%	18
③ >=3CP	1
④ AP	93	63.1%	52.4-72.1%	56	44.8%	34.4-54.8%	34
⑤ BC	96	43.4%	33.3-53.0%	41	22.5%	14.4-31.7%	17

4.2-2 移植時病期別(16歳未満)



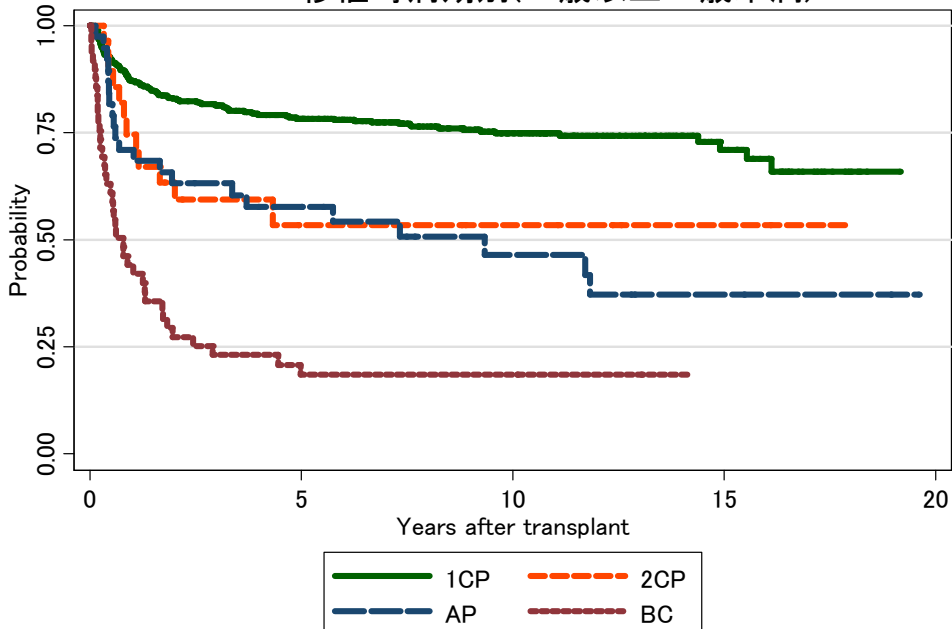
対象症例	症例数	移植後 1年			移植後 5年		
		生存率	95%信頼区間	観察症例数	生存率	95%信頼区間	観察症例数
① 1CP	71	88.7%	78.7-94.2%	60	84.2%	73.2-90.9%	46
② 2CP	6	83.3%	27.3-97.5%	5	62.5%	14.2-89.3%	2
③ >=3CP	1
④ AP	5	80.0%	20.4-96.9%	3	53.3%	6.8-86.3%	1
⑤ BC	9	44.4%	13.6-71.9%	4	.	.	.

4.2-3 移植時病期別(16歳以上)



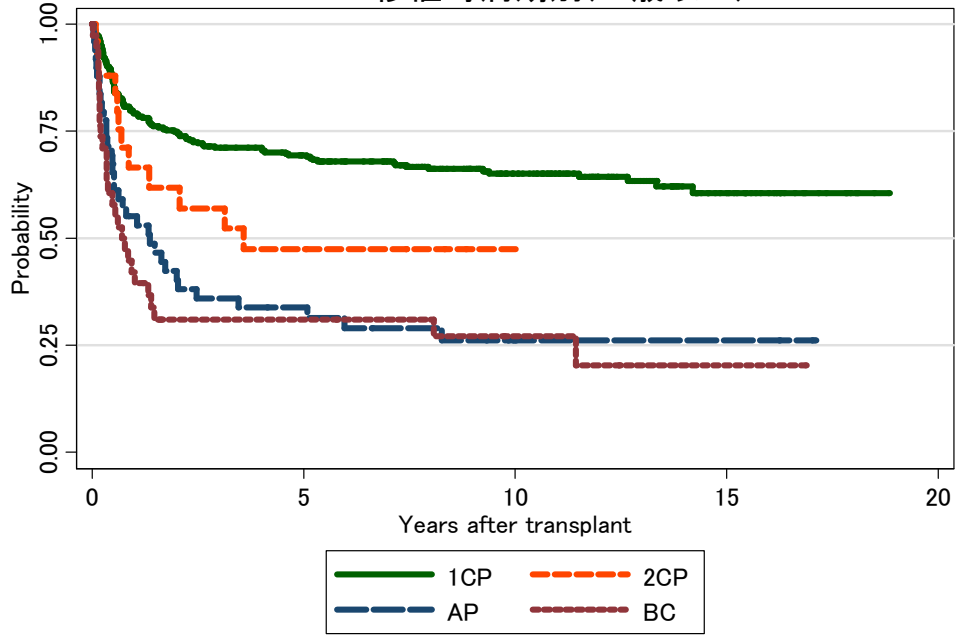
対象症例	症例数	移植後 1年			移植後 5年			
		生存率	95%信頼区間	観察症例数	生存率	95%信頼区間	観察症例数	
①	1CP	739	83.7%	80.8-86.2%	607	74.5%	71.2-77.6%	478
②	2CP	53	70.7%	56.2-81.2%	34	50.7%	35.7-63.9%	16
③	AP	88	62.2%	51.1-71.4%	53	44.4%	33.8-54.6%	33
④	BC	87	43.2%	32.7-53.4%	37	23.2%	14.7-32.8%	17

4.2-4 移植時病期別(16歳以上40歳未満)



対象症例	症例数	移植後 1年			移植後 5年			
		生存率	95%信頼区間	観察症例数	生存率	95%信頼区間	観察症例数	
①	1CP	426	87.0%	83.4-89.9%	365	78.3%	74.0-82.0%	287
②	2CP	28	74.5%	53.9-87.0%	20	53.5%	32.0-70.9%	8
③	AP	39	71.1%	53.9-82.8%	27	57.7%	40.5-71.6%	19
④	BC	49	44.2%	29.9-57.5%	21	18.5%	9.0-30.7%	8

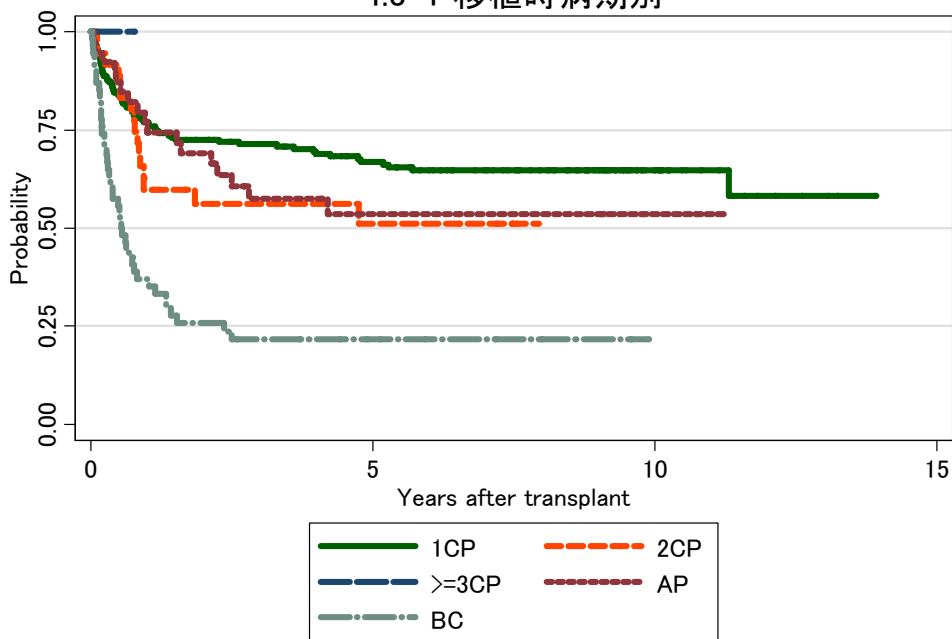
4.2-5 移植時病期別(40歳以上)



対象症例	症例数	移植後 1年			移植後 5年			
		生存率	95%信頼区間	観察症例数	生存率	95%信頼区間	観察症例数	
①	1CP	313	79.1%	74.2-83.2%	242	69.4%	63.9-74.2%	191
②	2CP	25	66.5%	43.9-81.7%	14	47.5%	26.2-66.1%	8
③	AP	49	55.1%	40.2-67.7%	26	33.9%	21.0-47.2%	14
④	BC	38	42.1%	26.4-57.0%	16	31.0%	17.2-46.0%	9

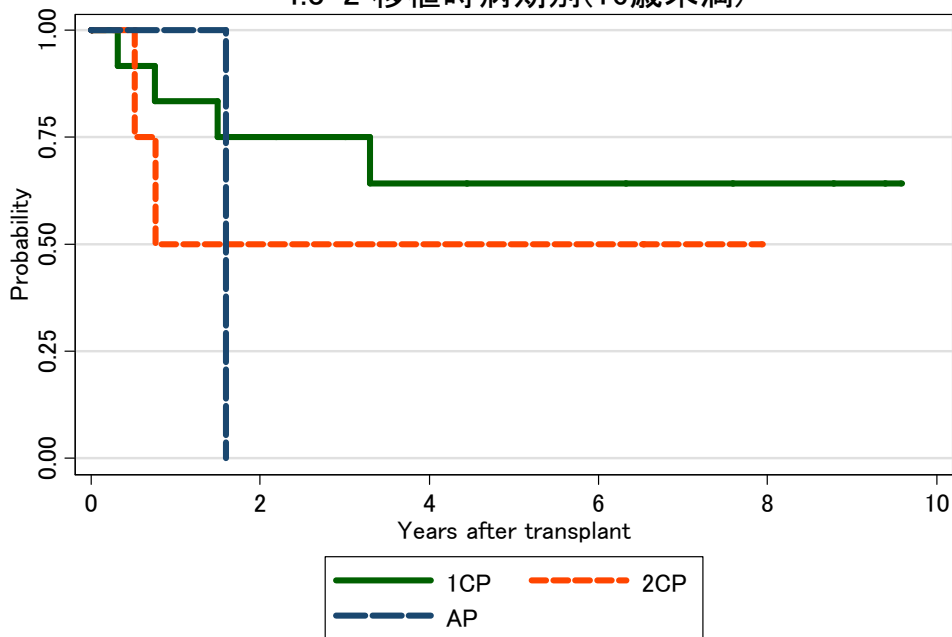
図 4.3 血縁者間同種末梢血移植

4.3-1 移植時病期別



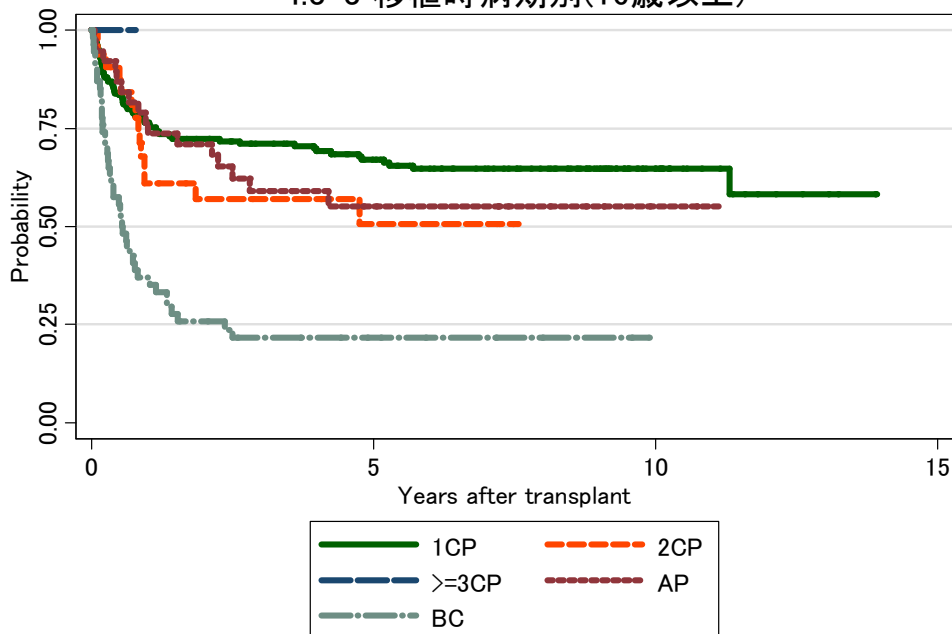
対象症例	症例数	移植後 1年			移植後 5年		
		生存率	95%信頼区間	観察症例数	生存率	95%信頼区間	観察症例数
① 1CP	187	76.9%	70.1-82.3%	141	66.9%	59.5-73.3%	96
② 2CP	36	59.8%	41.7-73.9%	20	51.2%	32.2-67.3%	10
③ >=3CP	1
④ AP	39	74.4%	57.6-85.3%	28	53.6%	35.9-68.4%	13
⑤ BC	54	37.0%	24.4-49.7%	20	21.6%	11.7-33.5%	6

4.3-2 移植時病期別(16歳未満)



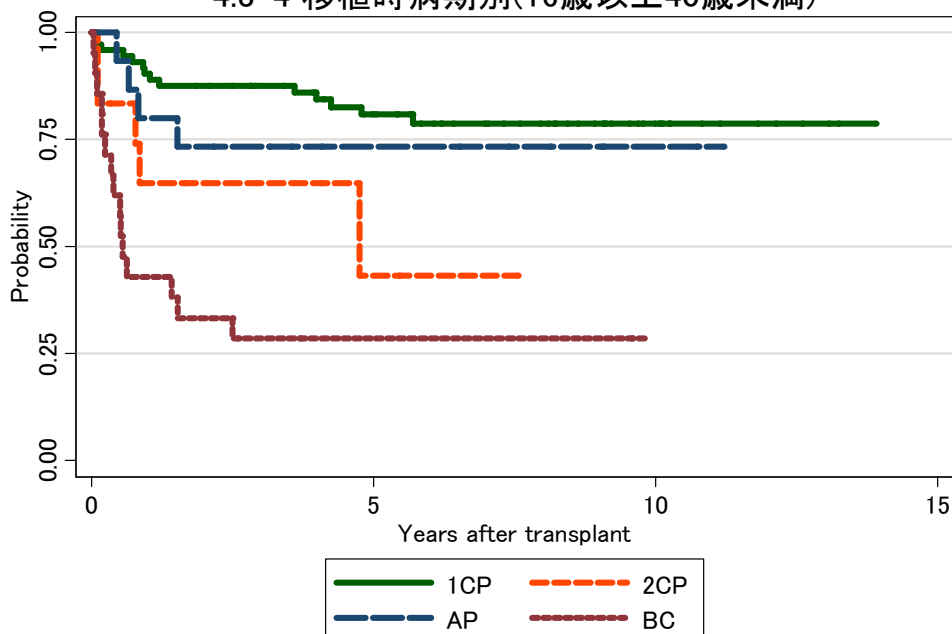
対象症例	症例数	移植後 1年			移植後 5年		
		生存率	95%信頼区間	観察症例数	生存率	95%信頼区間	観察症例数
① 1CP	12	83.3%	48.2-95.6%	10	64.3%	29.8-85.1%	5
② 2CP	4	50.0%	5.8-84.5%	2	50.0%	5.8-84.5%	2
③ AP	1	100.0%	.	1	.	.	.

4.3-3 移植時病期別(16歳以上)



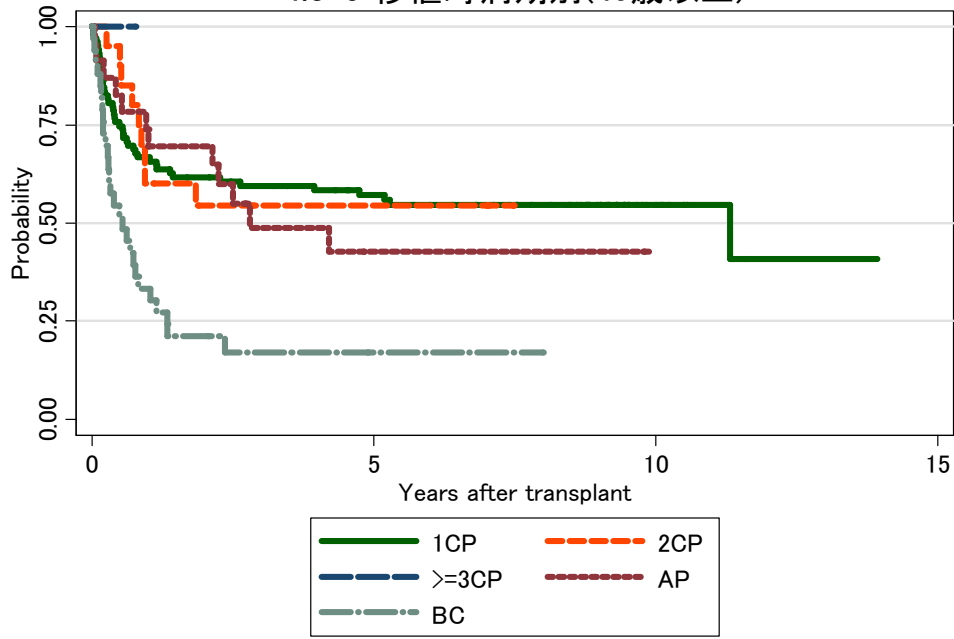
対象症例	症例数	移植後 1年			移植後 5年		
		生存率	95%信頼区間	観察症例数	生存率	95%信頼区間	観察症例数
① 1CP	175	76.4%	69.4-82.1%	131	67.0%	59.3-73.6%	91
② 2CP	32	61.0%	41.6-75.7%	18	50.6%	29.9-68.1%	8
③ >=3CP	1
④ AP	38	73.7%	56.6-84.9%	27	55.1%	37.0-69.9%	13
⑤ BC	54	37.0%	24.4-49.7%	20	21.6%	11.7-33.5%	6

4.3-4 移植時病期別(16歳以上40歳未満)



対象症例	症例数	移植後 1年			移植後 5年		
		生存率	95%信頼区間	観察症例数	生存率	95%信頼区間	観察症例数
① 1CP	72	90.3%	80.7-95.2%	65	80.8%	69.2-88.5%	44
② 2CP	12	64.8%	31.0-85.2%	6	43.2%	8.4-75.3%	2
③ AP	15	80.0%	50.0-93.1%	12	73.3%	43.6-89.1%	7
④ BC	21	42.9%	21.9-62.3%	9	28.6%	11.7-48.2%	3

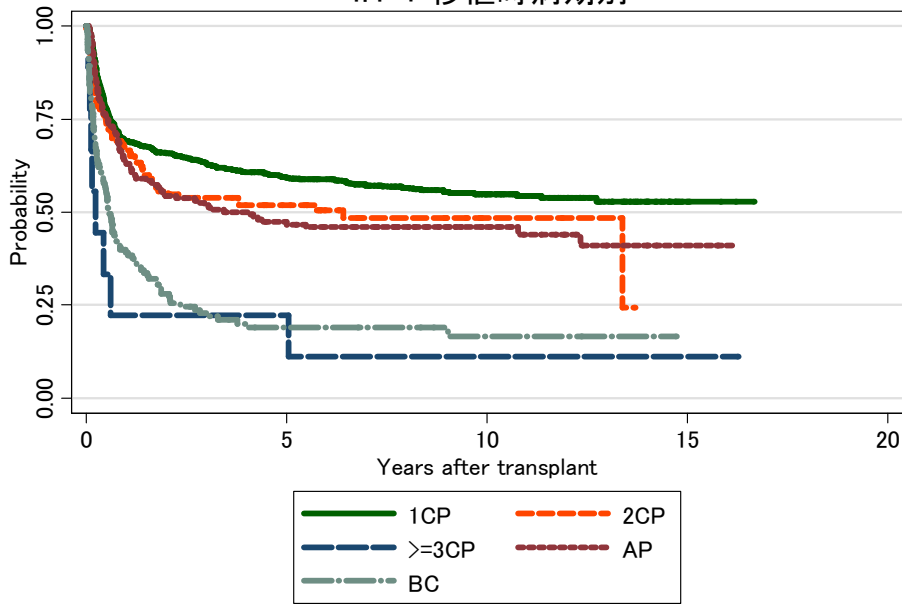
4.3-5 移植時病期別(40歳以上)



対象症例	症例数	移植後 1年			移植後 5年		
		生存率	95%信頼区間	観察症例数	生存率	95%信頼区間	観察症例数
① 1CP	103	66.7%	56.6-74.9%	66	57.1%	46.8-66.2%	47
② 2CP	20	60.0%	35.7-77.6%	12	54.6%	30.7-73.2%	6
③ >=3CP	1
④ AP	23	69.6%	46.6-84.2%	15	42.7%	21.0-62.9%	6
⑤ BC	33	33.3%	18.2-49.3%	11	17.0%	6.3-32.1%	3

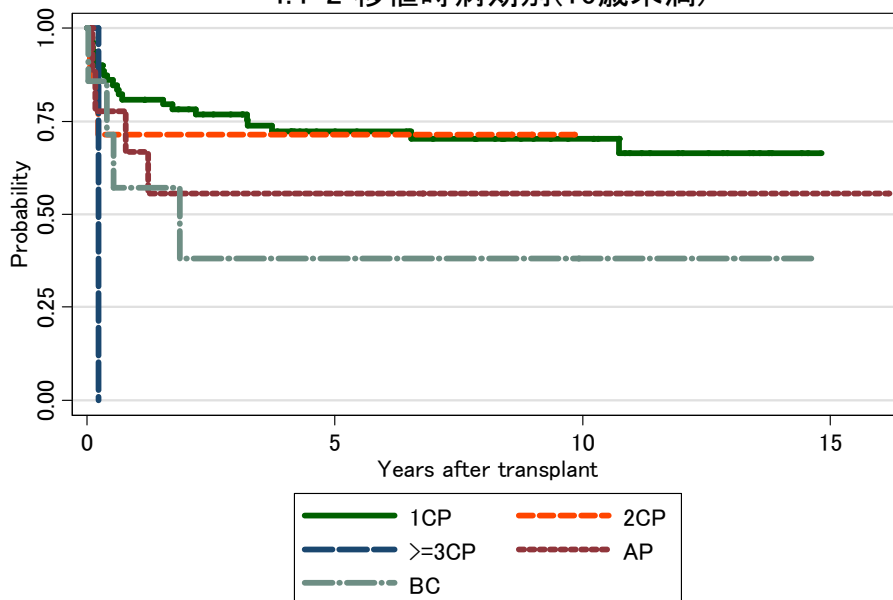
図 4.4 非血縁者間同種骨髄移植

4.4-1 移植時病期別



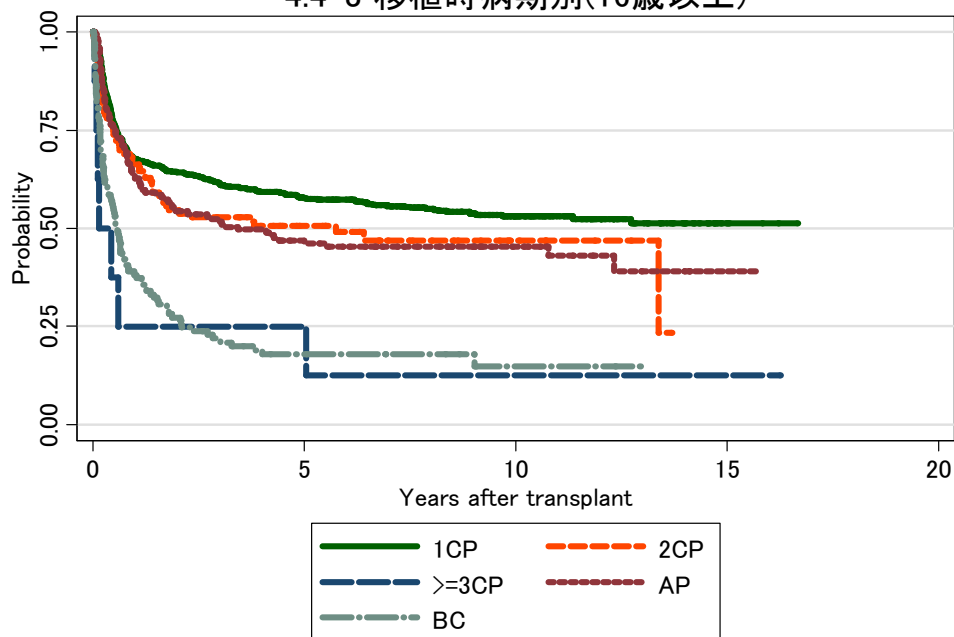
対象症例	症例数	移植後 1年			移植後 5年		
		生存率	95%信頼区間	観察症例数	生存率	95%信頼区間	観察症例数
① 1CP	731	69.1%	65.6-72.4%	502	59.3%	55.6-62.8%	364
② 2CP	130	66.6%	57.7-74.0%	82	51.8%	42.6-60.3%	43
③ >=3CP	9	22.2%	3.4-51.3%	2	22.2%	3.4-51.3%	2
④ AP	180	63.0%	55.4-69.6%	111	47.4%	39.7-54.6%	69
⑤ BC	140	39.1%	30.9-47.2%	51	19.0%	12.6-26.4%	16

4.4-2 移植時病期別(16歳未満)



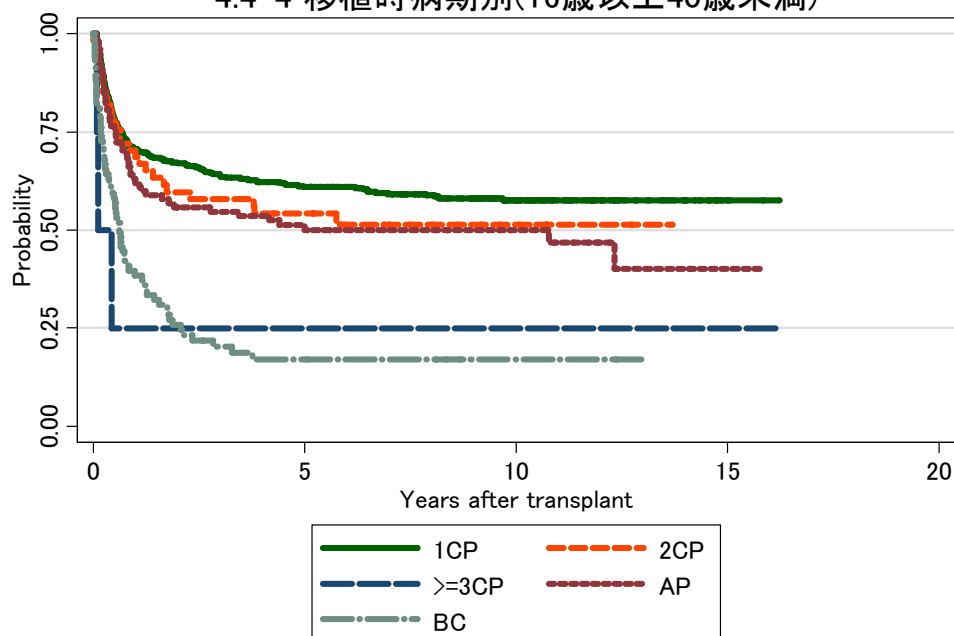
対象症例	症例数	移植後 1年			移植後 5年		
		生存率	95%信頼区間	観察症例数	生存率	95%信頼区間	観察症例数
① 1CP	79	80.9%	70.3-88.0%	63	72.3%	60.7-81.1%	39
② 2CP	7	71.4%	25.8-92.0%	5	71.4%	25.8-92.0%	4
③ >=3CP	1
④ AP	9	66.7%	28.2-87.8%	6	55.6%	20.4-80.5%	5
⑤ BC	7	57.1%	17.2-83.7%	4	38.1%	6.1-71.6%	2

4.4-3 移植時病期別(16歳以上)



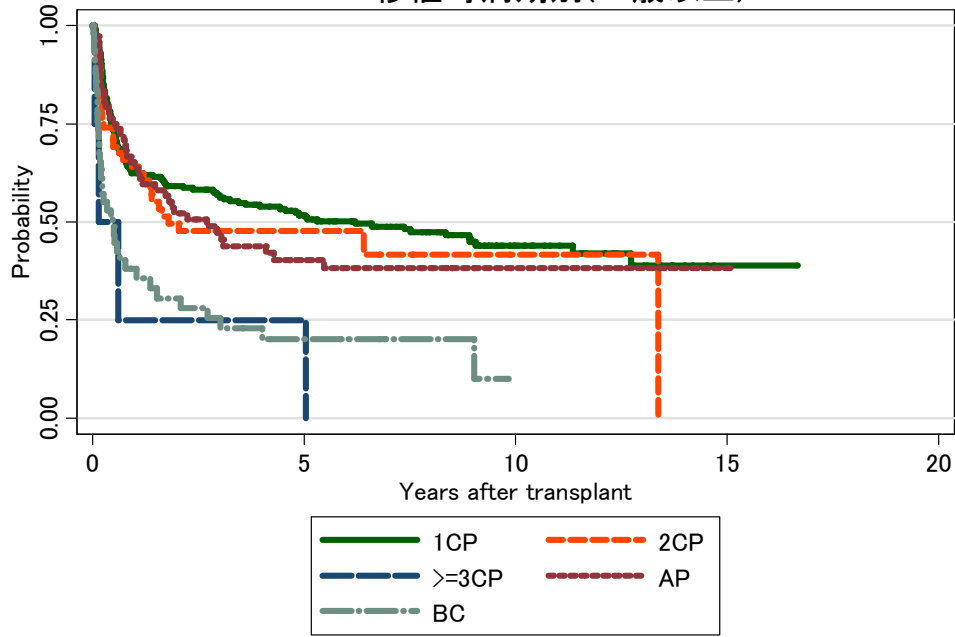
対象症例	症例数	移植後 1年			移植後 5年		
		生存率	95%信頼区間	観察症例数	生存率	95%信頼区間	観察症例数
① 1CP	652	67.7%	64.0-71.2%	439	57.8%	53.8-61.5%	325
② 2CP	123	66.3%	57.2-74.0%	77	50.6%	41.1-59.3%	39
③ >=3CP	8	25.0%	3.7-55.8%	2	25.0%	3.7-55.8%	2
④ AP	171	62.8%	55.0-69.6%	105	46.9%	39.0-54.3%	64
⑤ BC	133	38.1%	29.8-46.4%	47	17.9%	11.6-25.4%	14

4.4-4 移植時病期別(16歳以上40歳未満)



対象症例	症例数	移植後 1年			移植後 5年		
		生存率	95%信頼区間	観察症例数	生存率	95%信頼区間	観察症例数
① 1CP	425	70.6%	66.0-74.6%	299	60.9%	56.1-65.4%	230
② 2CP	61	68.6%	55.3-78.7%	40	54.1%	40.5-65.9%	25
③ >=3CP	4	25.0%	0.9-66.5%	1	25.0%	0.9-66.5%	1
④ AP	99	62.0%	51.6-70.8%	60	51.3%	40.8-60.7%	43
⑤ BC	84	38.3%	27.9-48.7%	31	17.0%	9.5-26.4%	9

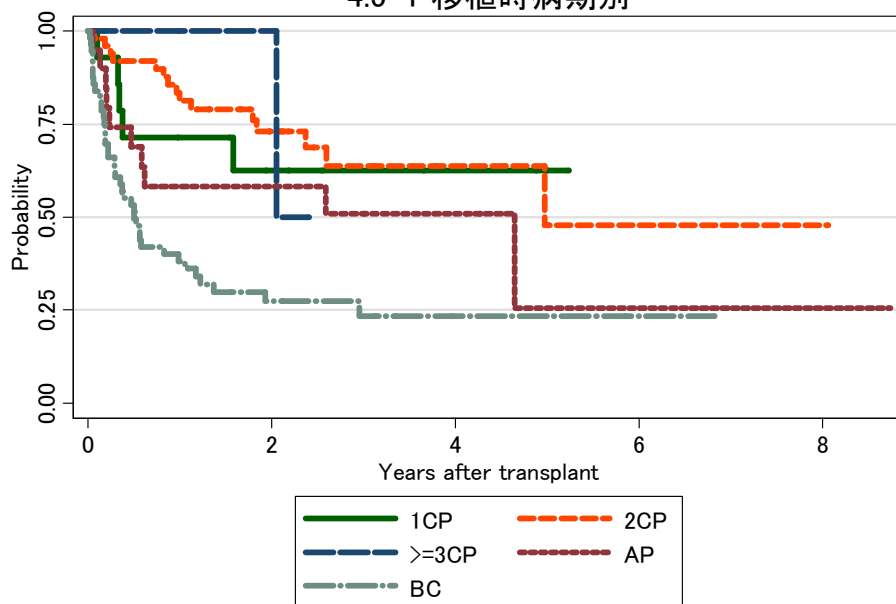
4.4-5 移植時病期別(40歳以上)



対象症例	症例数	移植後 1年			移植後 5年			
		生存率	95%信頼区間	観察症例数	生存率	95%信頼区間	観察症例数	
①	1CP	227	62.4%	55.7-68.3%	140	51.8%	44.9-58.2%	95
②	2CP	62	64.1%	50.7-74.7%	37	47.7%	34.4-59.8%	14
③	>=3CP	4	25.0%	0.9-66.5%	1	25.0%	0.9-66.5%	1
④	AP	72	63.8%	51.6-73.7%	45	40.3%	28.5-51.8%	21
⑤	BC	49	38.0%	24.5-51.4%	16	20.1%	9.6-33.2%	5

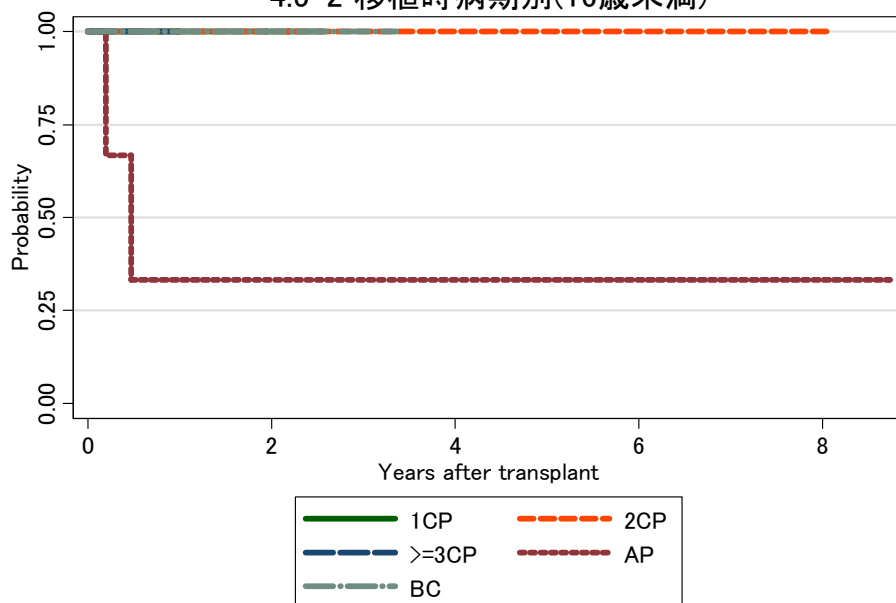
図 4.5 非血縁者間臍帯血移植

4.5-1 移植時病期別



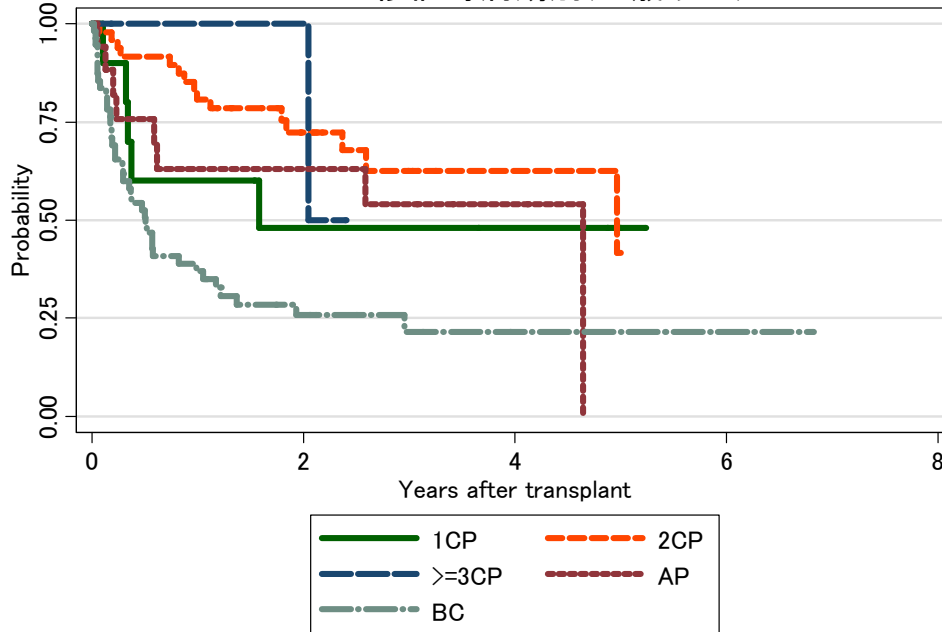
対象症例	症例数	移植後 1年			移植後 5年		
		生存率	95%信頼区間	観察症例数	生存率	95%信頼区間	観察症例数
① 1CP	14	71.4%	40.6-88.2%	9	62.5%	31.5-82.6%	1
② 2CP	50	81.2%	67.0-89.8%	37	47.9%	18.0-72.9%	3
③ >=3CP	4	100.0%	.	2	.	.	.
④ AP	20	58.2%	33.5-76.5%	10	25.5%	1.9-62.5%	1
⑤ BC	56	38.1%	25.4-50.8%	20	23.4%	12.1-36.9%	2

4.5-2 移植時病期別(16歳未満)



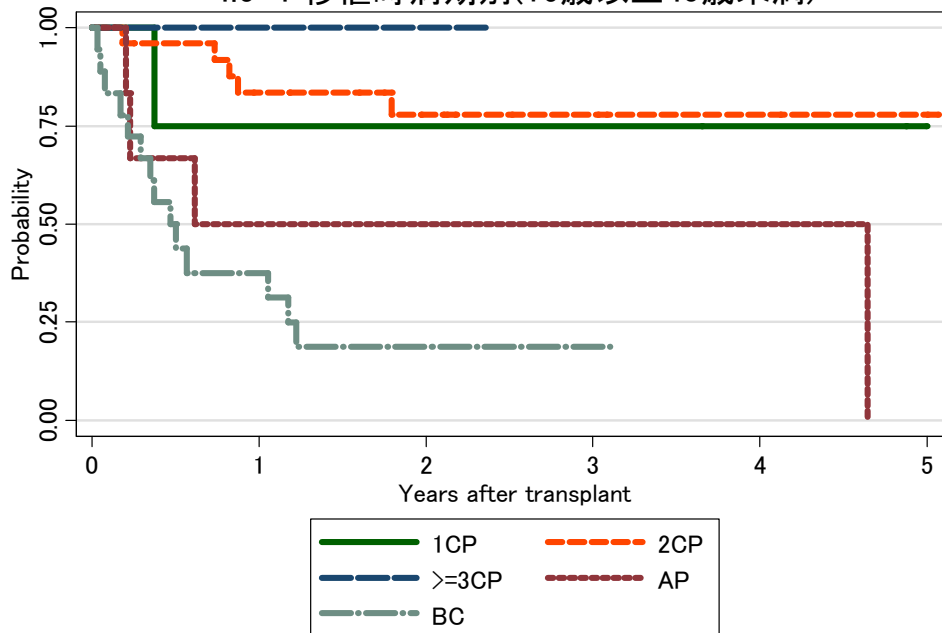
対象症例	症例数	移植後 1年			移植後 5年		
		生存率	95%信頼区間	観察症例数	生存率	95%信頼区間	観察症例数
① 1CP	4	100.0%	.	3	.	.	.
② 2CP	2	100.0%	.	1	100.0%	.	1
③ >=3CP	1
④ AP	3	33.3%	0.9-77.4%	1	33.3%	0.9-77.4%	1
⑤ BC	1	100.0%	.	1	.	.	.

4.5-3 移植時病期別(16歳以上)



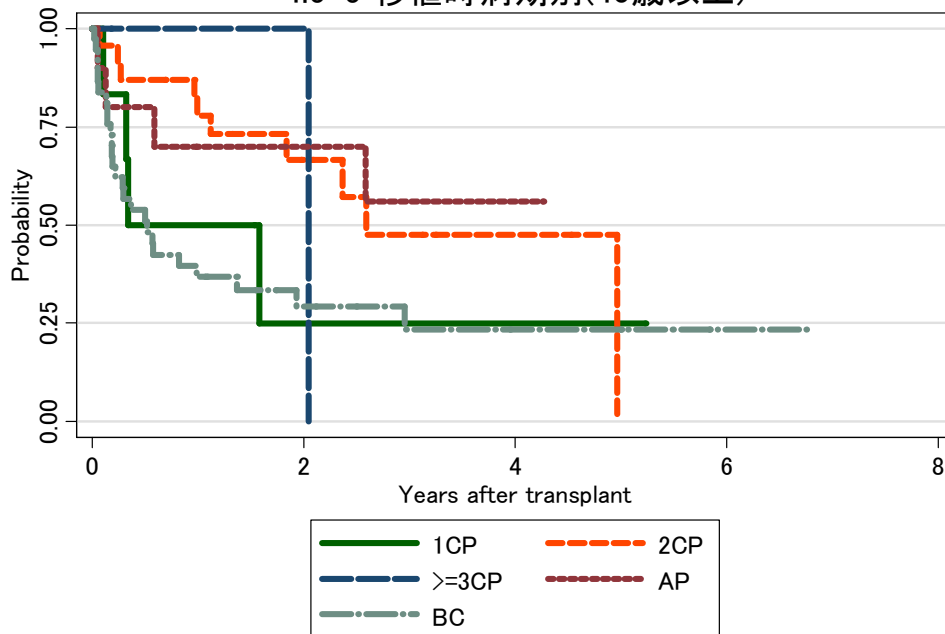
対象症例	症例数	移植後 1年			移植後 5年		
		生存率	95%信頼区間	観察症例数	生存率	95%信頼区間	観察症例数
① 1CP	10	60.0%	25.3-82.7%	6	48.0%	16.1-74.5%	1
② 2CP	48	80.7%	66.1-89.4%	36	41.7%	10.0-71.7%	2
③ >=3CP	3	100.0%	.	2	.	.	.
④ AP	17	63.0%	35.4-81.4%	9	.	.	.
⑤ BC	55	37.0%	24.3-49.7%	19	21.6%	10.4-35.3%	2

4.5-4 移植時病期別(16歳以上40歳未満)



対象症例	症例数	移植後 1年			移植後 5年		
		生存率	95%信頼区間	観察症例数	生存率	95%信頼区間	観察症例数
① 1CP	4	75.0%	12.8-96.1%	3	.	.	.
② 2CP	25	83.5%	61.7-93.5%	19	77.9%	54.3-90.3%	2
③ >=3CP	1	100.0%	.	1	.	.	.
④ AP	7	50.0%	11.1-80.4%	3	.	.	.
⑤ BC	18	37.5%	16.1-59.1%	6	.	.	.

4.5-5 移植時病期別(40歳以上)



対象症例	症例数	移植後 1年			移植後 5年			
		生存率	95%信頼区間	観察症例数	生存率	95%信頼区間	観察症例数	
①	1CP	6	50.0%	11.1-80.4%	3	25.0%	1.2-64.6%	1
②	2CP	23	77.8%	54.6-90.1%	17	.	.	.
③	>=3CP	2	100.0%	.	1	.	.	.
④	AP	10	70.0%	32.9-89.2%	6	.	.	.
⑤	BC	37	36.8%	21.6-52.1%	13	23.4%	9.7-40.6%	2