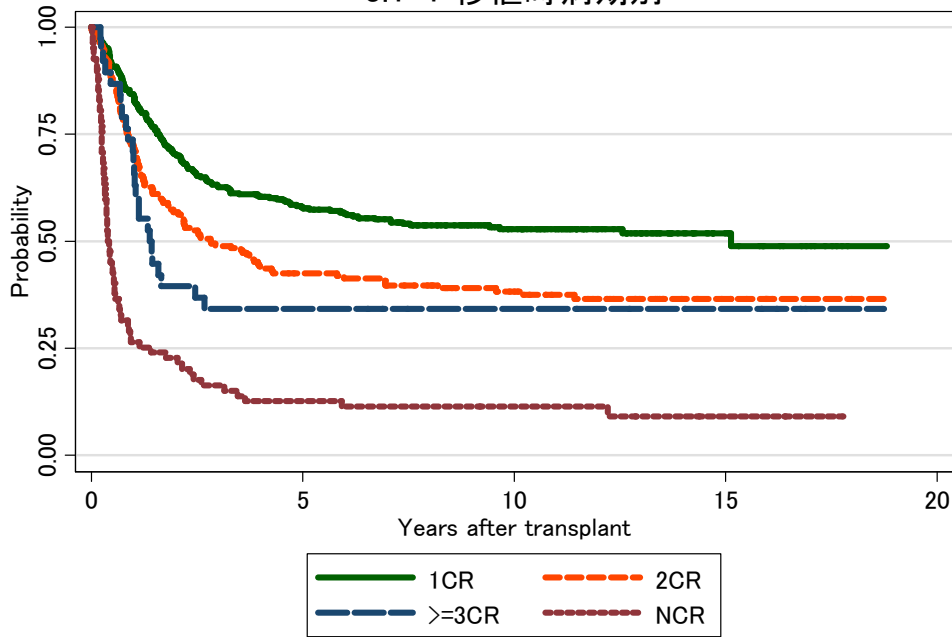


図3 ALL症例での生存曲線

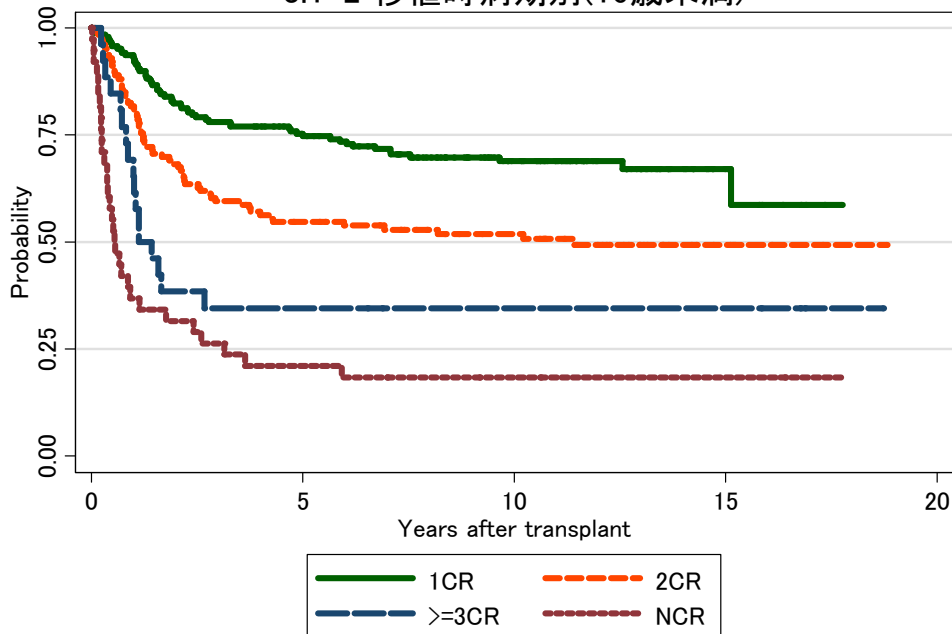
図3.1 自家移植

3.1-1 移植時病期別



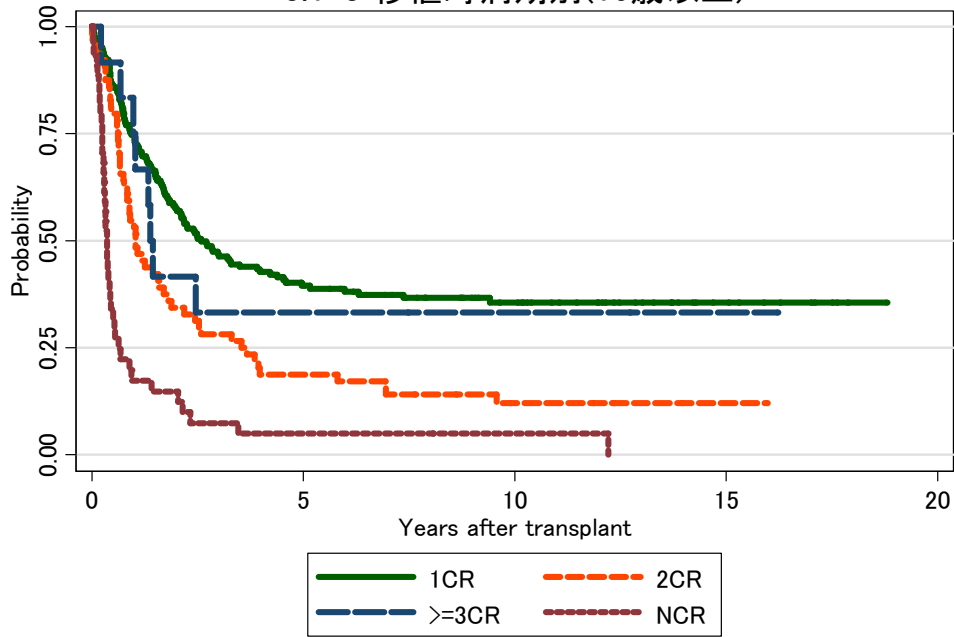
対象症例	症例数	移植後 1年			移植後 5年		
		生存率	95%信頼区間	観察症例数	生存率	95%信頼区間	観察症例数
① 1CR	373	83.5%	79.3-86.9%	308	58.0%	52.7-62.9%	190
② 2CR	190	72.1%	65.1-77.9%	137	42.5%	35.4-49.5%	77
③ >=3CR	38	68.4%	51.2-80.7%	26	34.2%	19.8-49.1%	13
④ NCR	82	26.5%	17.5-36.4%	21	12.6%	6.5-20.9%	10

3.1-2 移植時病期別(16歳未満)



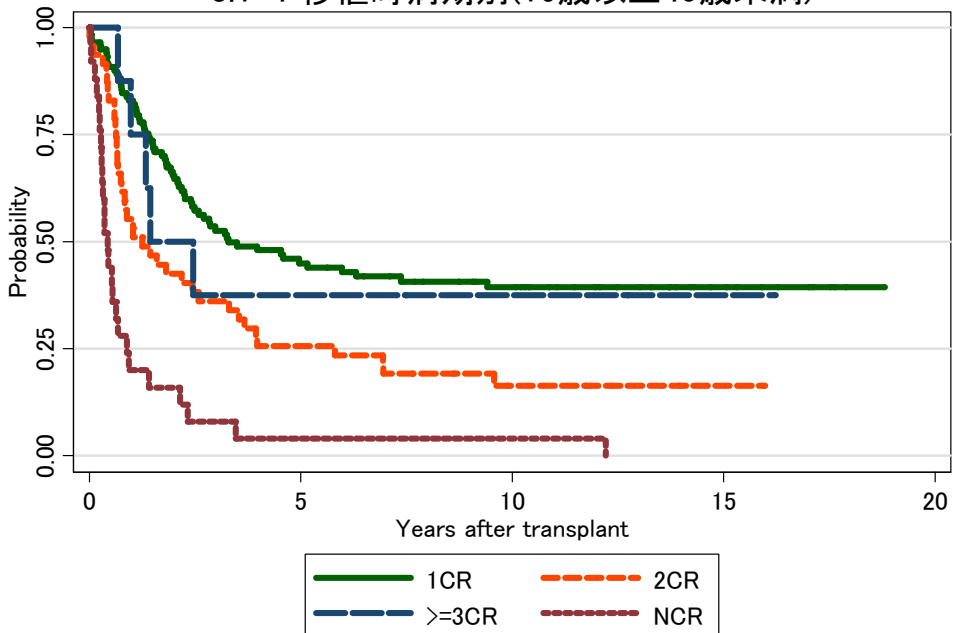
対象症例	症例数	移植後 1年			移植後 5年		
		生存率	95%信頼区間	観察症例数	生存率	95%信頼区間	観察症例数
① 1CR	188	92.6%	87.8-95.5%	174	75.3%	68.4-80.8%	131
② 2CR	126	81.8%	73.8-87.5%	103	54.7%	45.6-62.9%	65
③ >=3CR	26	65.4%	44.0-80.3%	17	34.6%	17.5-52.5%	9
④ NCR	38	36.8%	22.0-51.8%	14	21.1%	9.9-35.0%	8

3.1-3 移植時病期別(16歳以上)



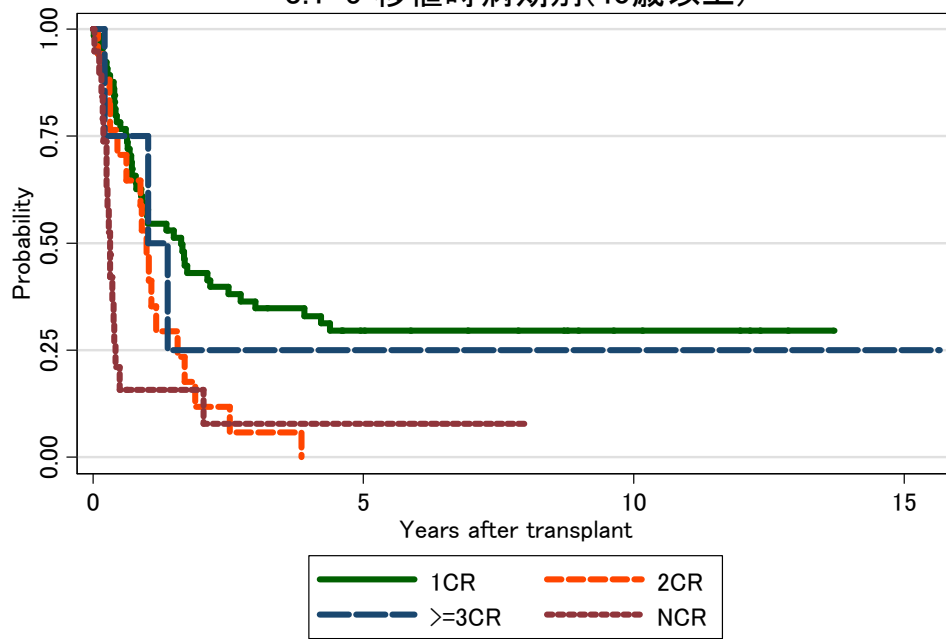
対象症例	症例数	移植後 1年			移植後 5年			
		生存率	95%信頼区間	観察症例数	生存率	95%信頼区間	観察症例数	
①	1CR	185	74.2%	67.1-79.9%	133	39.5%	32.2-46.8%	59
②	2CR	64	53.1%	40.3-64.4%	34	18.8%	10.3-29.1%	12
③	>=3CR	12	75.0%	40.8-91.2%	9	33.3%	10.3-58.8%	4
④	NCR	44	17.4%	7.8-30.0%	7	5.0%	0.9-14.7%	2

3.1-4 移植時病期別(16歳以上40歳未満)



対象症例	症例数	移植後 1年			移植後 5年			
		生存率	95%信頼区間	観察症例数	生存率	95%信頼区間	観察症例数	
①	1CR	119	83.0%	74.9-88.7%	97	45.0%	35.5-54.0%	45
②	2CR	47	55.3%	40.1-68.1%	26	25.5%	14.2-38.5%	12
③	>=3CR	8	75.0%	31.5-93.1%	6	37.5%	8.7-67.4%	3
④	NCR	25	20.0%	7.3-37.2%	5	4.0%	0.3-17.0%	1

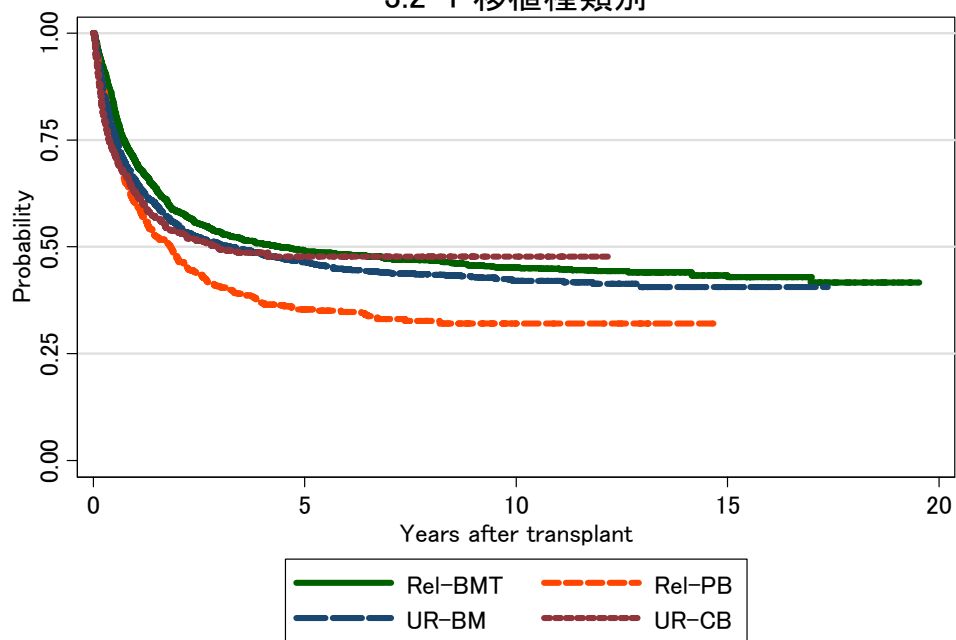
3.1-5 移植時病期別(40歳以上)



対象症例	症例数	移植後 1年			移植後 5年			
		生存率	95%信頼区間	観察症例数	生存率	95%信頼区間	観察症例数	
①	1CR	66	57.8%	44.8-68.8%	36	29.6%	18.7-41.2%	14
②	2CR	17	47.1%	23.0-68.0%	8	.	.	.
③	>=3CR	4	75.0%	12.8-96.1%	3	25.0%	0.9-66.5%	1
④	NCR	19	15.8%	3.9-34.9%	2	7.9%	0.7-27.7%	1

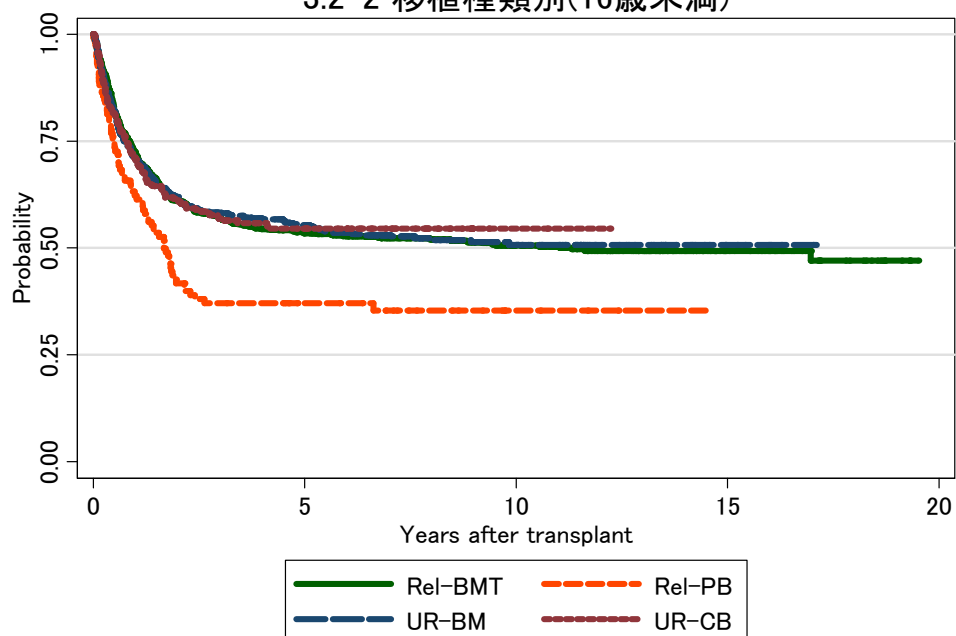
図 3.2 同種造血幹細胞移植

3.2-1 移植種別



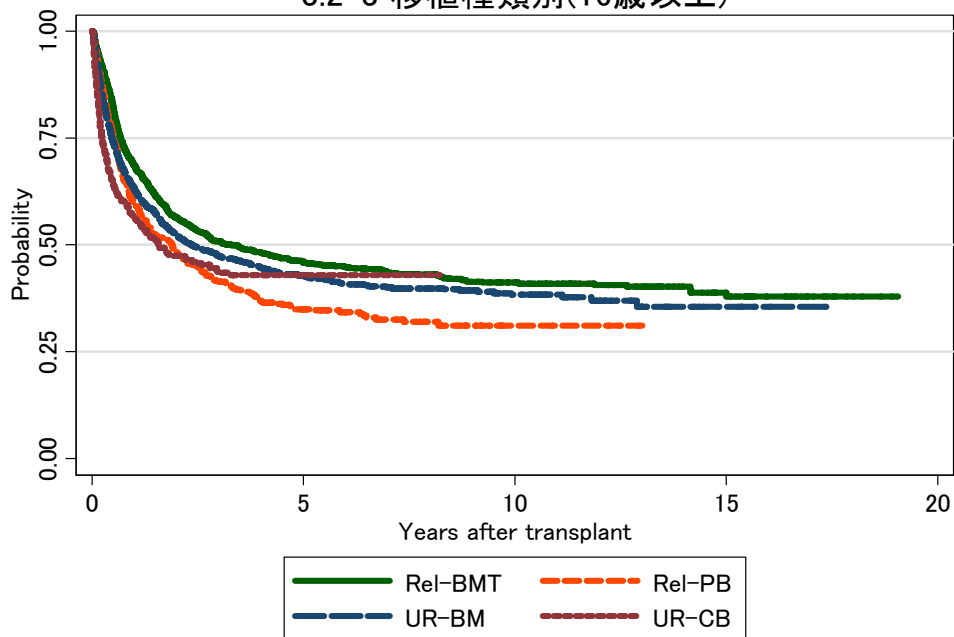
対象症例	症例数	移植後 1年			移植後 5年		
		生存率	95%信頼区間	観察症例数	生存率	95%信頼区間	観察症例数
① Rel-BMT	2055	69.7%	67.6-71.6%	1376	49.0%	46.7-51.3%	697
② Rel-PB	786	59.8%	56.3-63.2%	434	35.4%	31.8-39.1%	139
③ UR-BM	2324	65.1%	63.1-67.0%	1399	46.5%	44.3-48.7%	575
④ UR-CB	928	62.5%	59.3-65.6%	506	47.8%	44.0-51.5%	91

3.2-2 移植種別(16歳未満)



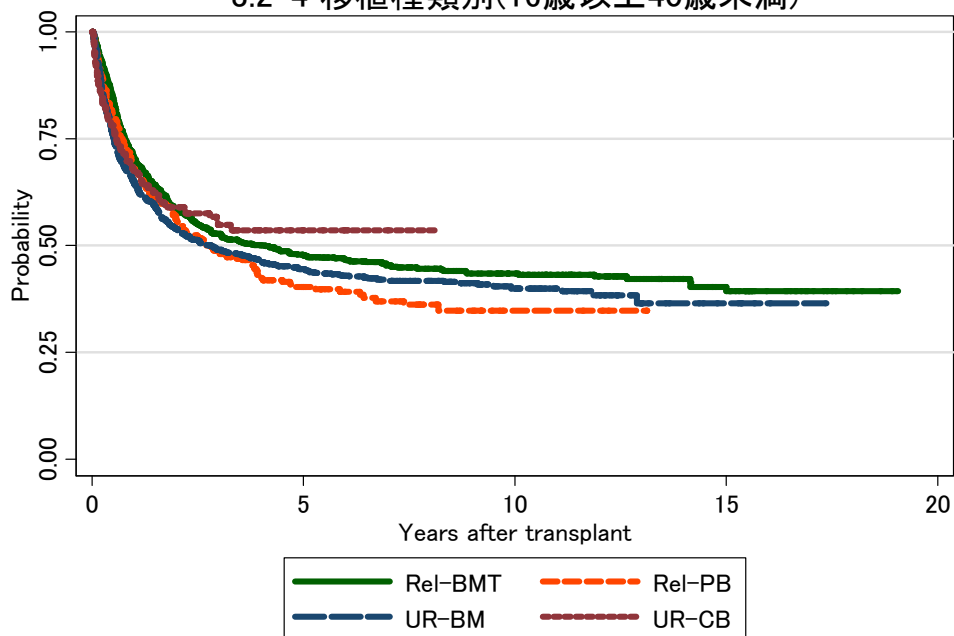
対象症例	症例数	移植後 1年			移植後 5年		
		生存率	95%信頼区間	観察症例数	生存率	95%信頼区間	観察症例数
① Rel-BMT	848	71.6%	68.4-74.5%	584	53.4%	49.9-56.9%	332
② Rel-PB	118	62.3%	52.9-70.4%	71	37.0%	28.2-45.9%	28
③ UR-BM	660	71.0%	67.4-74.4%	440	55.3%	51.2-59.2%	231
④ UR-CB	403	70.6%	65.9-74.9%	256	54.5%	48.9-59.9%	69

3.2-3 移植種別(16歳以上)



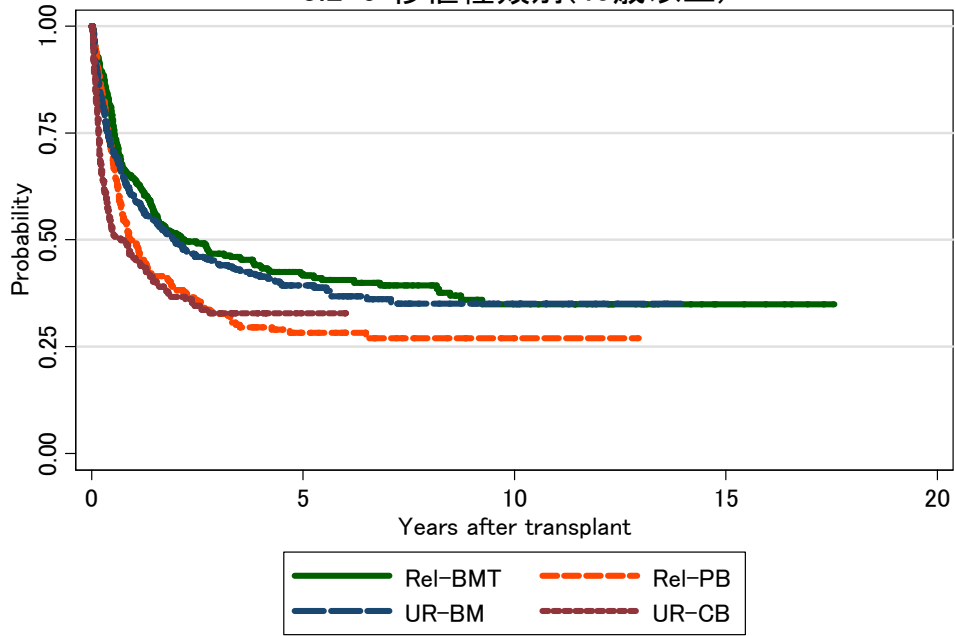
対象症例	症例数	移植後 1年			移植後 5年		
		生存率	95%信頼区間	観察症例数	生存率	95%信頼区間	観察症例数
① Rel-BMT	1204	68.4%	65.7-71.0%	791	45.9%	42.9-48.8%	363
② Rel-PB	667	59.5%	55.6-63.1%	363	35.0%	31.0-39.1%	111
③ UR-BM	1663	62.7%	60.3-65.0%	959	42.8%	40.1-45.4%	343
④ UR-CB	525	56.3%	51.9-60.5%	250	42.9%	37.9-47.7%	22

3.2-4 移植種別(16歳以上40歳未満)



対象症例	症例数	移植後 1年			移植後 5年		
		生存率	95%信頼区間	観察症例数	生存率	95%信頼区間	観察症例数
① Rel-BMT	840	70.3%	67.0-73.2%	570	47.7%	44.1-51.2%	276
② Rel-PB	370	67.7%	62.6-72.3%	231	40.4%	34.8-46.0%	74
③ UR-BM	1073	64.3%	61.3-67.2%	642	44.5%	41.3-47.7%	263
④ UR-CB	252	67.5%	61.3-73.0%	145	53.6%	46.1-60.5%	17

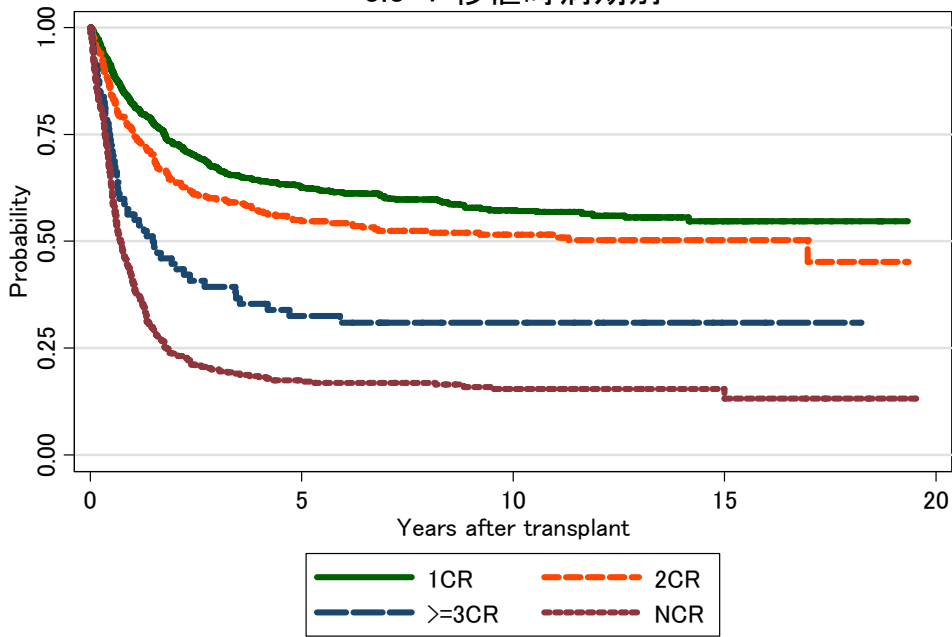
3.2-5 移植種類別(40歳以上)



対象症例	症例数	移植後 1年			移植後 5年		
		生存率	95%信頼区間	観察症例数	生存率	95%信頼区間	観察症例数
① Rel-BMT	364	64.2%	59.0-68.9%	221	41.6%	36.1-47.0%	87
② Rel-PB	297	49.1%	43.2-54.8%	132	28.3%	22.8-34.1%	37
③ UR-BM	590	59.8%	55.7-63.7%	319	39.3%	34.7-43.9%	80
④ UR-CB	273	45.8%	39.7-51.7%	105	32.8%	26.5-39.3%	5

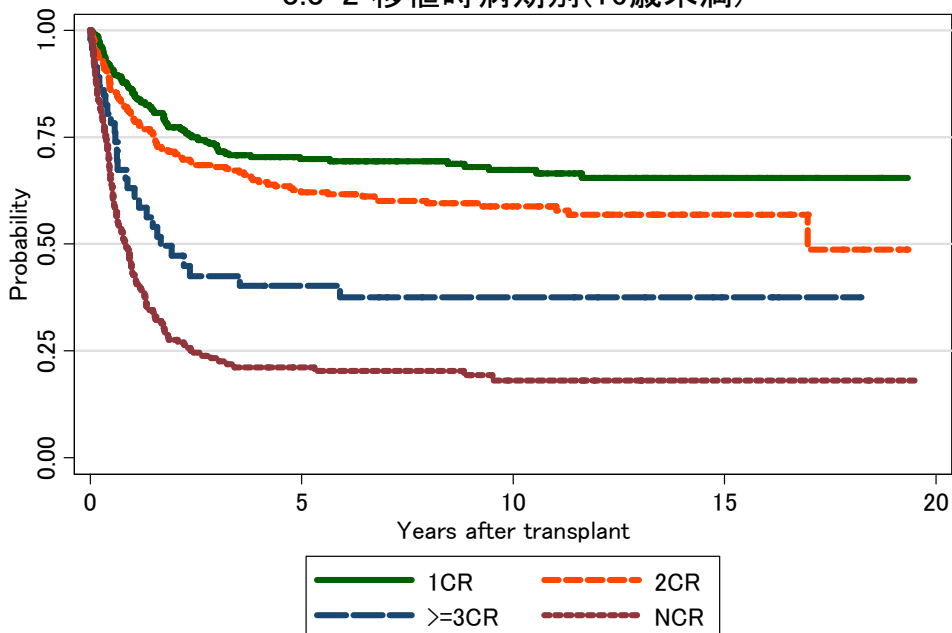
図 3.3 血縁者間同種骨髄移植

3.3-1 移植時病期別



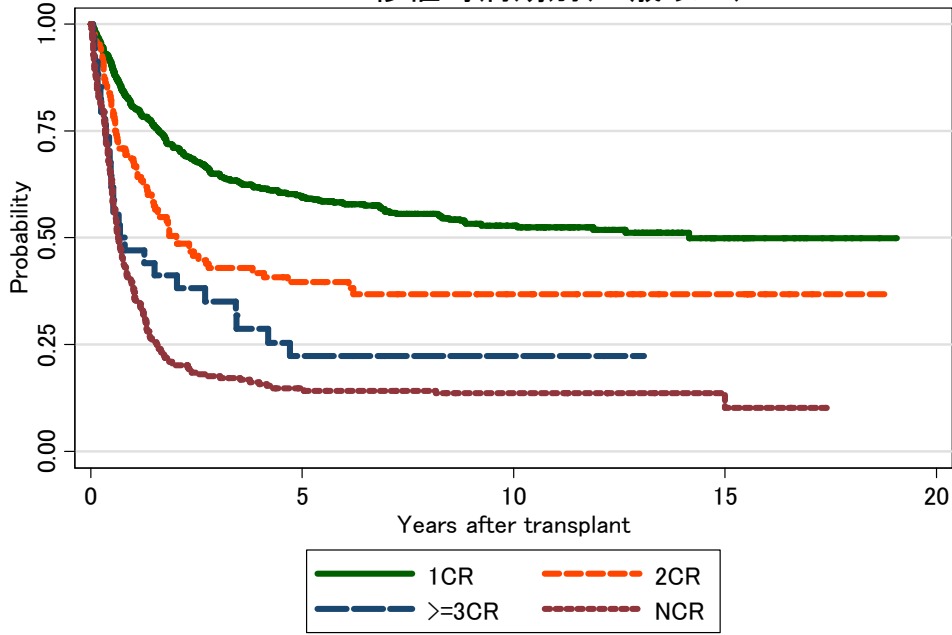
対象症例	症例数	移植後 1年			移植後 5年			
		生存率	95%信頼区間	観察症例数	生存率	95%信頼区間	観察症例数	
①	1CR	1069	81.9%	79.5-84.1%	838	62.5%	59.3-65.5%	440
②	2CR	378	75.8%	71.2-79.8%	279	54.7%	49.3-59.7%	166
③	>=3CR	80	56.3%	44.7-66.3%	44	32.5%	22.4-43.0%	23
④	NCR	475	40.3%	35.9-44.7%	184	17.6%	14.1-21.4%	52

3.3-2 移植時病期別(16歳未満)



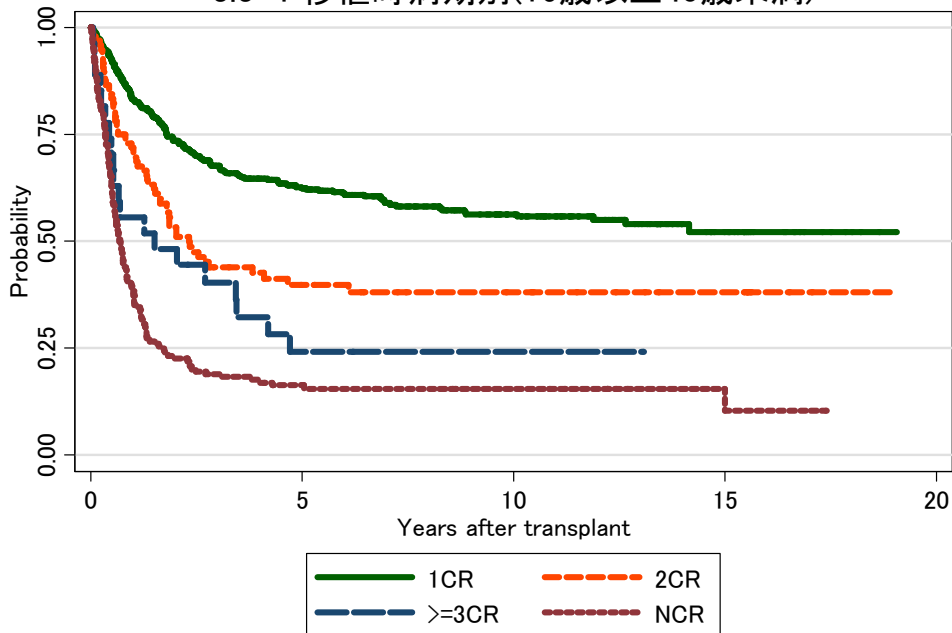
対象症例	症例数	移植後 1年			移植後 5年			
		生存率	95%信頼区間	観察症例数	生存率	95%信頼区間	観察症例数	
①	1CR	316	85.2%	80.7-88.7%	256	69.9%	64.2-74.9%	152
②	2CR	253	79.8%	74.2-84.2%	197	62.1%	55.7-67.9%	133
③	>=3CR	46	63.0%	47.5-75.2%	28	40.2%	25.9-54.1%	16
④	NCR	208	43.2%	36.4-49.9%	86	21.2%	15.6-27.4%	24

3.3-3 移植時病期別(16歳以上)



対象症例	症例数	移植後 1年			移植後 5年		
		生存率	95%信頼区間	観察症例数	生存率	95%信頼区間	観察症例数
① 1CR	751	80.6%	77.6-83.3%	580	59.4%	55.5-63.0%	287
② 2CR	124	68.5%	59.5-75.9%	82	39.6%	30.5-48.5%	33
③ >=3CR	34	47.1%	29.8-62.5%	16	22.3%	10.0-37.6%	7
④ NCR	267	38.1%	32.2-43.9%	98	14.8%	10.7-19.6%	28

3.3-4 移植時病期別(16歳以上40歳未満)



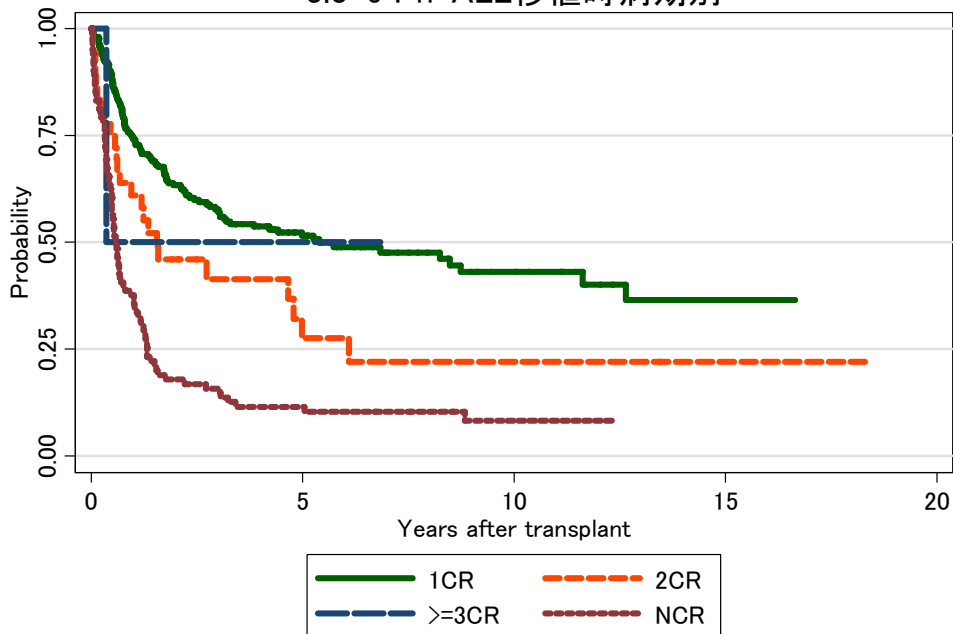
対象症例	症例数	移植後 1年			移植後 5年		
		生存率	95%信頼区間	観察症例数	生存率	95%信頼区間	観察症例数
① 1CR	508	83.1%	79.5-86.1%	407	62.5%	57.8-66.7%	215
② 2CR	96	71.8%	61.7-79.7%	67	39.7%	29.5-49.8%	26
③ >=3CR	27	55.6%	35.2-71.8%	15	24.2%	10.1-41.7%	6
④ NCR	187	37.8%	30.8-44.8%	69	16.3%	11.2-22.2%	23

3.3-5 移植時病期別(40歳以上)



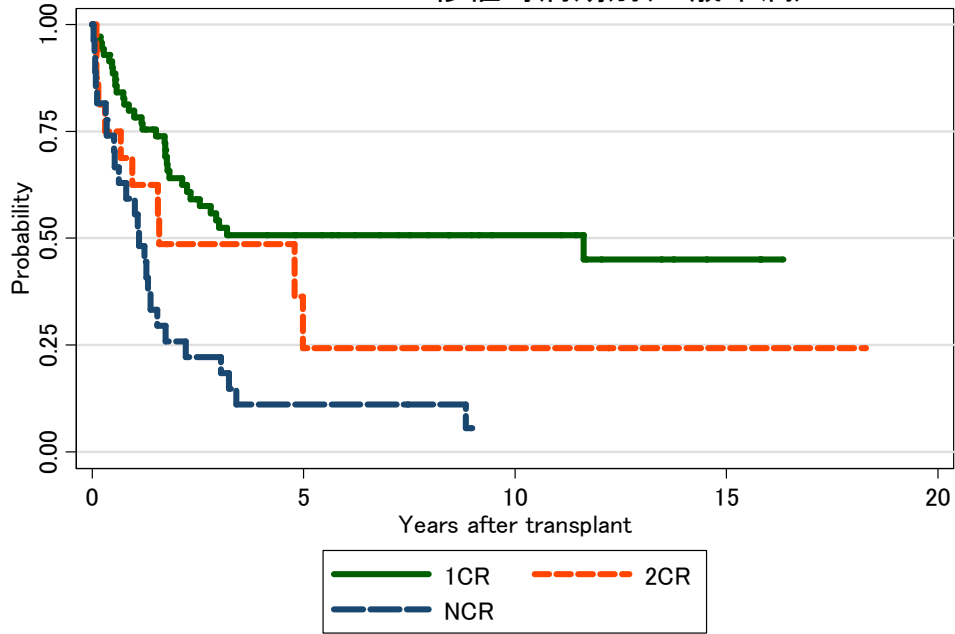
対象症例	症例数	移植後 1年			移植後 5年		
		生存率	95%信頼区間	観察症例数	生存率	95%信頼区間	観察症例数
① 1CR	243	75.4%	69.4-80.4%	173	52.6%	45.6-59.2%	72
② 2CR	28	57.1%	37.1-73.0%	15	40.1%	21.5-58.1%	7
③ >=3CR	7	14.3%	0.7-46.5%	1	14.3%	0.7-46.5%	1
④ NCR	80	38.6%	28.0-49.1%	29	11.3%	5.2-19.9%	5

3.3-6 Ph-ALL移植時病期別



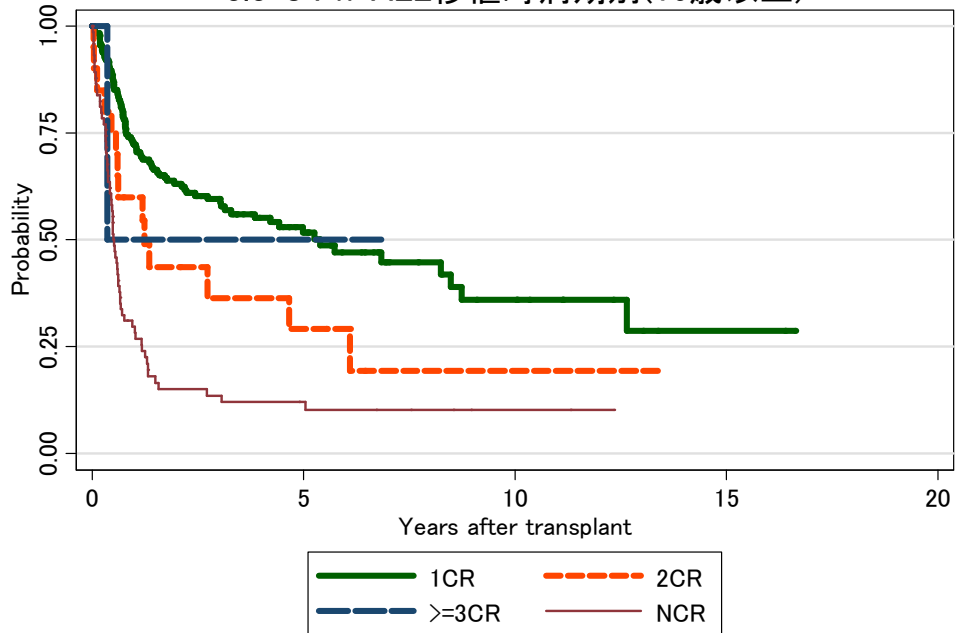
対象症例	症例数	移植後 1年			移植後 5年		
		生存率	95%信頼区間	観察症例数	生存率	95%信頼区間	観察症例数
① 1CR	246	74.0%	68.0-79.1%	176	51.6%	44.5-58.1%	65
② 2CR	36	61.0%	43.2-74.7%	21	27.6%	12.4-45.2%	6
③ >=3CR	2	50.0%	0.6-91.0%	1	50.0%	0.6-91.0%	1
④ NCR	101	36.6%	27.3-45.9%	36	11.6%	6.2-18.9%	10

3.3-7 Ph-ALL移植時病期別(16歳未満)



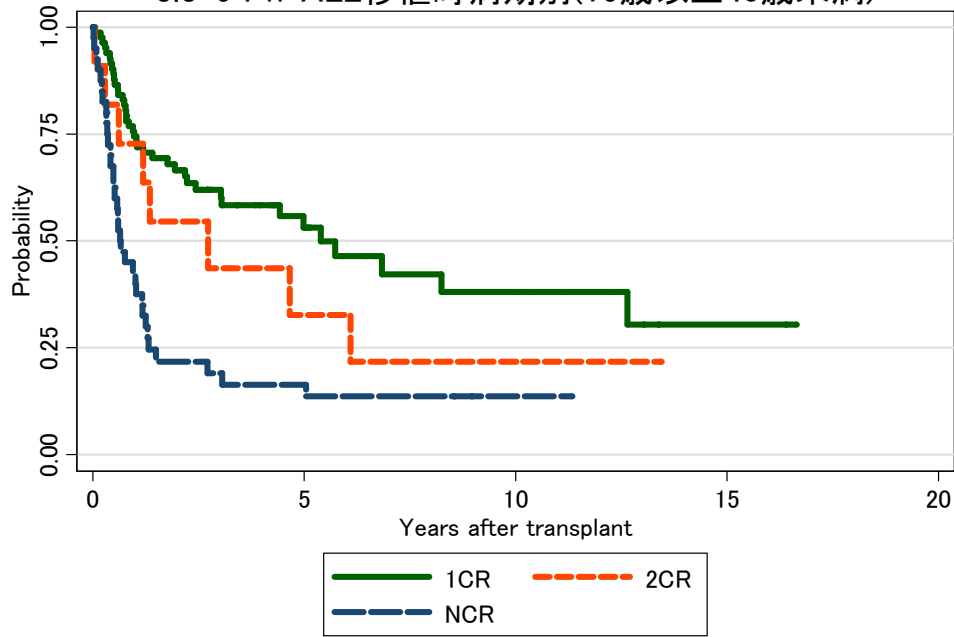
対象症例	症例数	移植後 1年			移植後 5年		
		生存率	95%信頼区間	観察症例数	生存率	95%信頼区間	観察症例数
① 1CR	70	78.4%	66.7-86.3%	54	50.7%	37.8-62.2%	25
② 2CR	16	62.5%	34.9-81.1%	10	24.3%	4.5-52.4%	2
③ NCR	27	59.3%	38.6-75.0%	16	11.1%	2.8-25.9%	3

3.3-8 Ph-ALL移植時病期別(16歳以上)



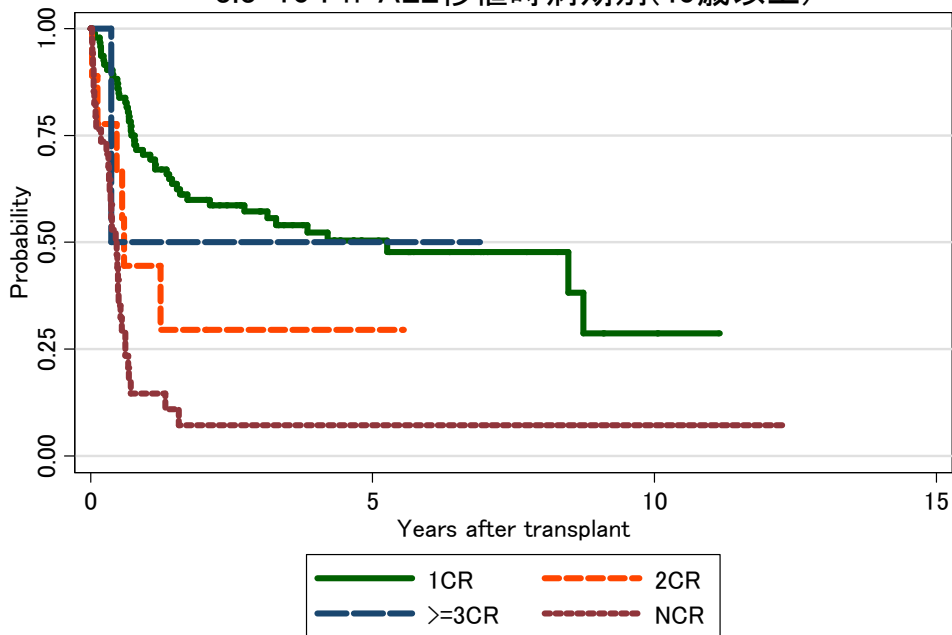
対象症例	症例数	移植後 1年			移植後 5年		
		生存率	95%信頼区間	観察症例数	生存率	95%信頼区間	観察症例数
① 1CR	176	72.3%	65.0-78.3%	122	51.7%	43.1-59.6%	40
② 2CR	20	60.0%	35.7-77.6%	11	29.1%	10.2-51.3%	4
③ >=3CR	2	50.0%	0.6-91.0%	1	50.0%	0.6-91.0%	1
④ NCR	74	28.3%	18.5-38.8%	20	12.1%	5.7-20.9%	7

3.3-9 Ph-ALL移植時病期別(16歳以上40歳未満)



対象症例	症例数	移植後 1年			移植後 5年		
		生存率	95%信頼区間	観察症例数	生存率	95%信頼区間	観察症例数
① 1CR	82	74.4%	63.5-82.5%	59	53.1%	40.1-64.6%	20
② 2CR	11	72.7%	37.1-90.3%	8	32.7%	8.3-60.6%	3
③ NCR	40	40.0%	25.0-54.6%	16	16.4%	6.8-29.6%	6

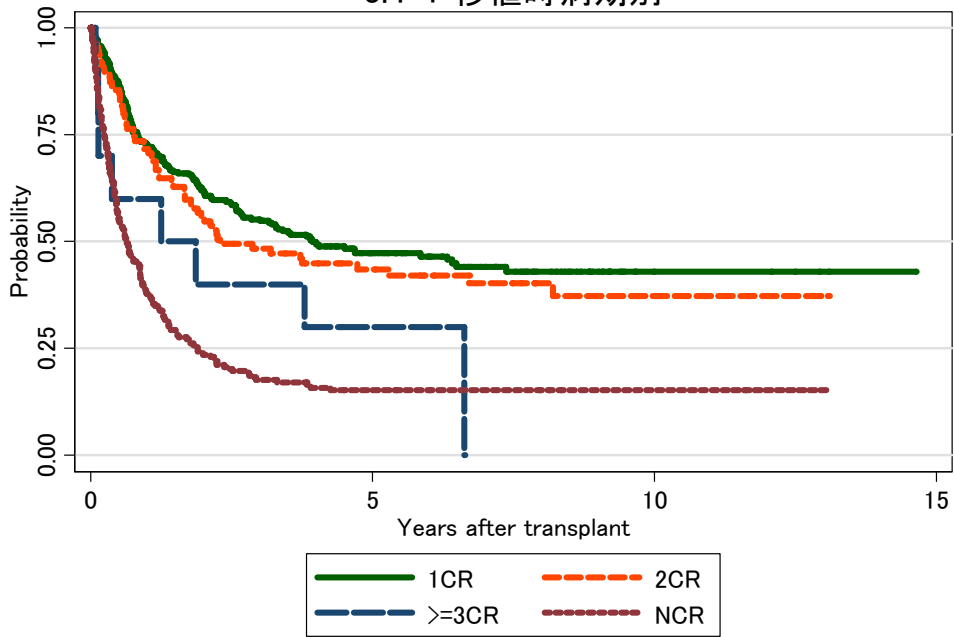
3.3-10 Ph-ALL移植時病期別(40歳以上)



対象症例	症例数	移植後 1年			移植後 5年		
		生存率	95%信頼区間	観察症例数	生存率	95%信頼区間	観察症例数
① 1CR	94	70.5%	60.0-78.7%	63	50.5%	38.9-60.9%	20
② 2CR	9	44.4%	13.6-71.9%	3	29.6%	5.2-60.7%	1
③ >=3CR	2	50.0%	0.6-91.0%	1	50.0%	0.6-91.0%	1
④ NCR	34	14.7%	5.4-28.5%	4	7.4%	1.4-20.1%	1

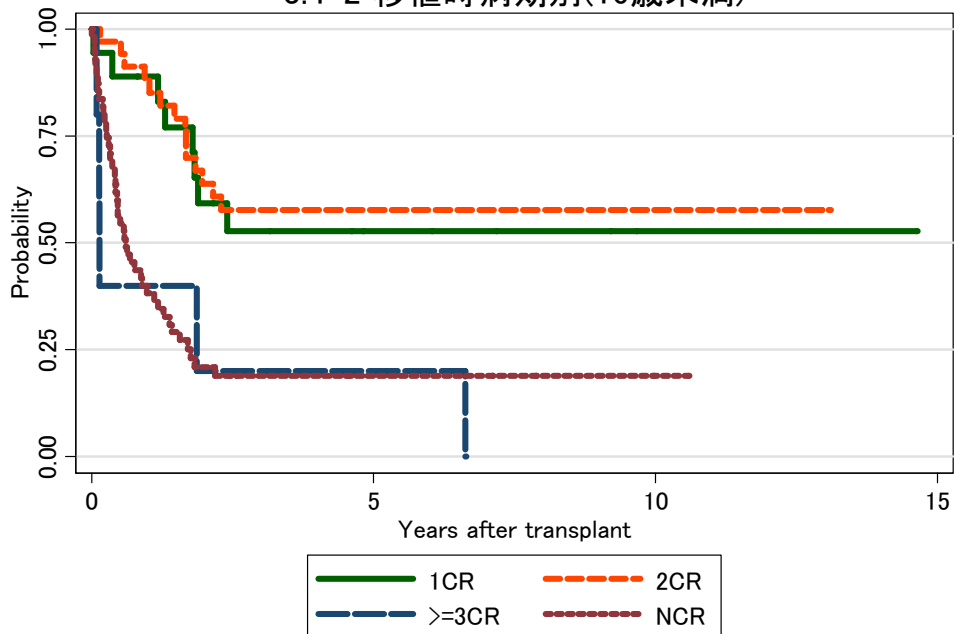
図 3.4 血縁者間同種末梢血移植

3.4-1 移植時病期別



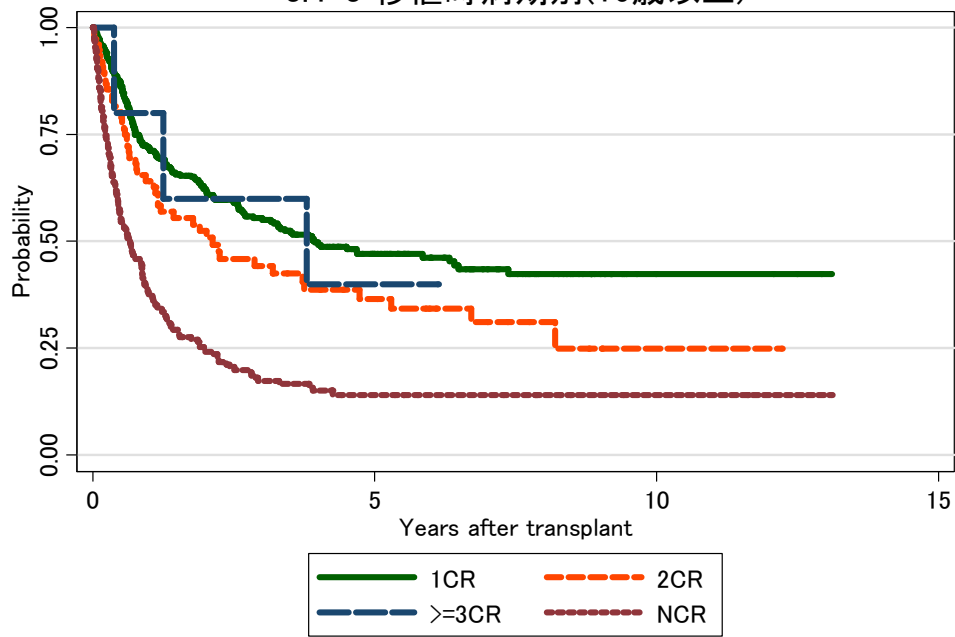
対象症例	症例数	移植後 1年			移植後 5年		
		生存率	95%信頼区間	観察症例数	生存率	95%信頼区間	観察症例数
① 1CR	369	72.4%	67.5-76.8%	242	47.3%	41.4-52.9%	78
② 2CR	110	71.6%	62.1-79.1%	76	43.5%	33.6-53.0%	31
③ >=3CR	10	60.0%	25.3-82.7%	6	30.0%	7.1-57.8%	2
④ NCR	267	37.8%	31.9-43.7%	94	15.2%	10.8-20.3%	20

3.4-2 移植時病期別(16歳未満)



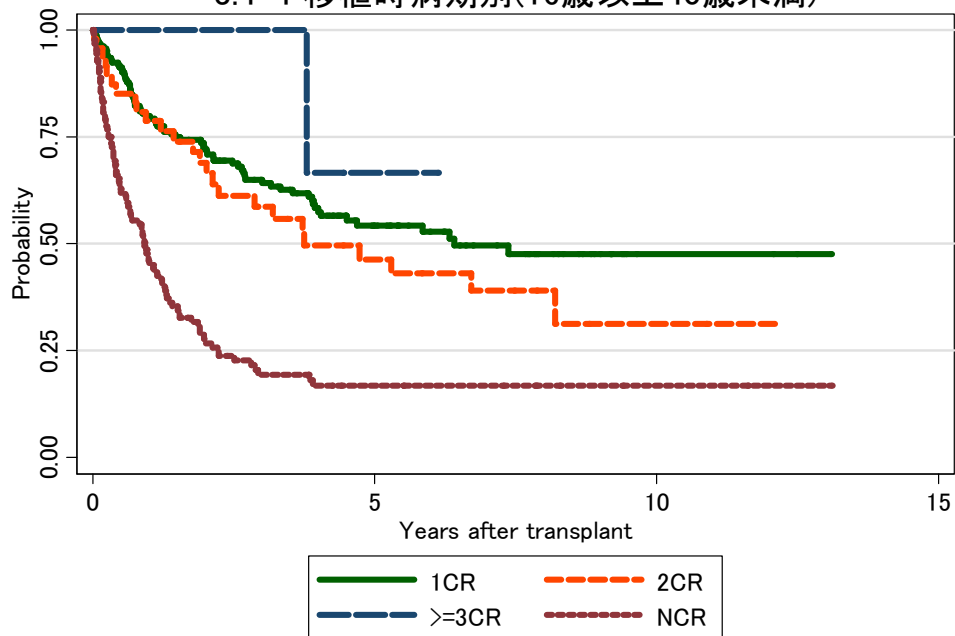
対象症例	症例数	移植後 1年			移植後 5年		
		生存率	95%信頼区間	観察症例数	生存率	95%信頼区間	観察症例数
① 1CR	18	88.9%	62.4-97.1%	15	52.7%	27.1-73.0%	5
② 2CR	34	88.1%	71.4-95.4%	29	57.8%	39.3-72.4%	14
③ >=3CR	5	40.0%	5.2-75.3%	2	20.0%	0.8-58.2%	1
④ NCR	56	38.2%	25.5-50.7%	21	18.9%	9.7-30.5%	5

3.4-3 移植時病期別(16歳以上)



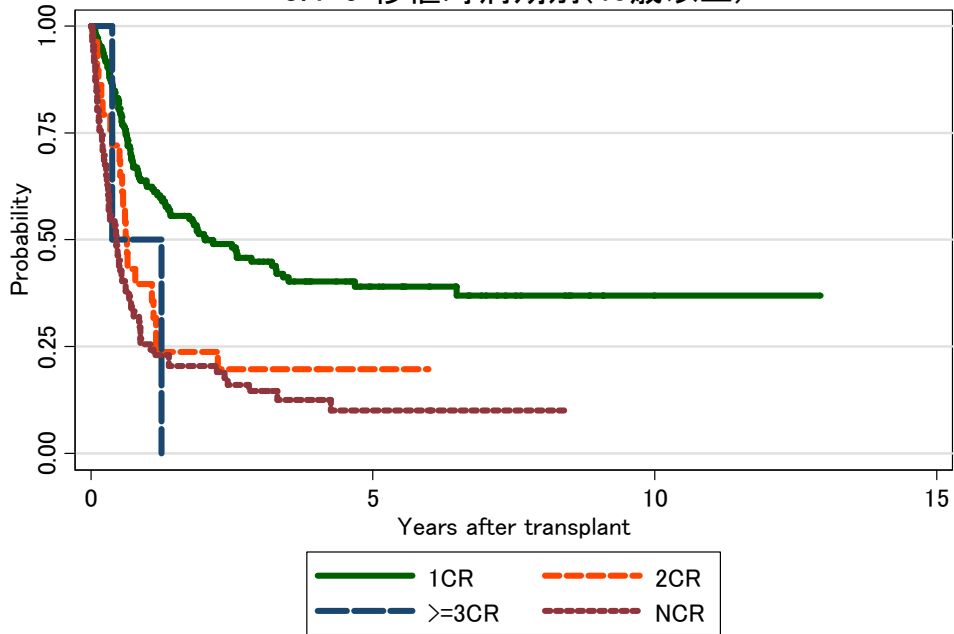
対象症例	症例数	移植後 1年			移植後 5年		
		生存率	95%信頼区間	観察症例数	生存率	95%信頼区間	観察症例数
① 1CR	351	71.6%	66.4-76.0%	227	47.0%	40.9-52.8%	73
② 2CR	76	64.1%	52.2-73.8%	47	36.5%	24.8-48.2%	17
③ >=3CR	5	80.0%	20.4-96.9%	4	40.0%	5.2-75.3%	1
④ NCR	211	37.7%	31.1-44.3%	73	14.2%	9.4-20.0%	15

3.4-4 移植時病期別(16歳以上40歳未満)



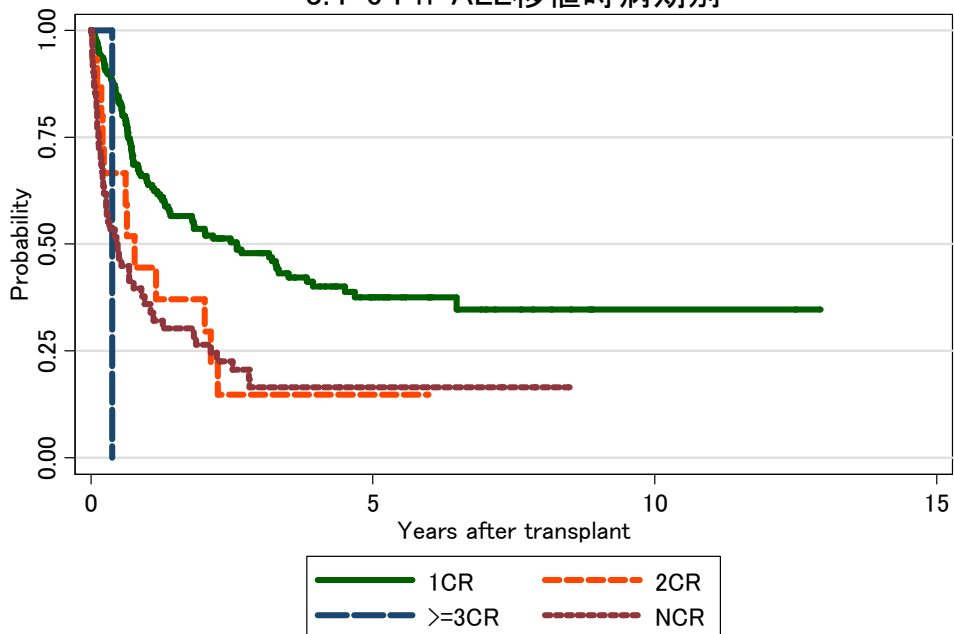
対象症例	症例数	移植後 1年			移植後 5年		
		生存率	95%信頼区間	観察症例数	生存率	95%信頼区間	観察症例数
① 1CR	183	79.9%	73.2-85.1%	133	54.3%	45.6-62.2%	45
② 2CR	47	78.7%	64.0-87.9%	36	46.3%	30.0-61.1%	14
③ >=3CR	3	100.0%	.	3	66.7%	5.4-94.5%	1
④ NCR	125	46.0%	36.9-54.6%	53	16.8%	10.2-24.7%	11

3.4-5 移植時病期別(40歳以上)



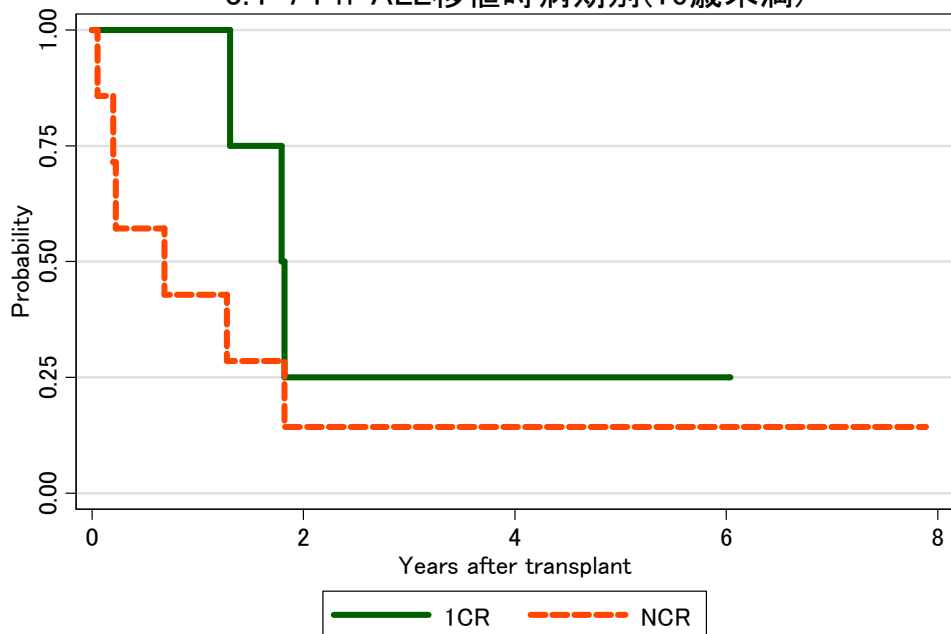
対象症例	症例数	移植後 1年			移植後 5年		
		生存率	95%信頼区間	観察症例数	生存率	95%信頼区間	観察症例数
①	1CR	62.4%	54.5-69.4%	94	39.1%	30.8-47.2%	28
②	2CR	39.7%	22.0-56.9%	11	19.8%	7.4-36.6%	3
③	>=3CR	50.0%	0.6-91.0%	1	.	.	.
④	NCR	25.7%	16.9-35.4%	20	10.1%	4.1-19.2%	4

3.4-6 Ph-ALL移植時病期別



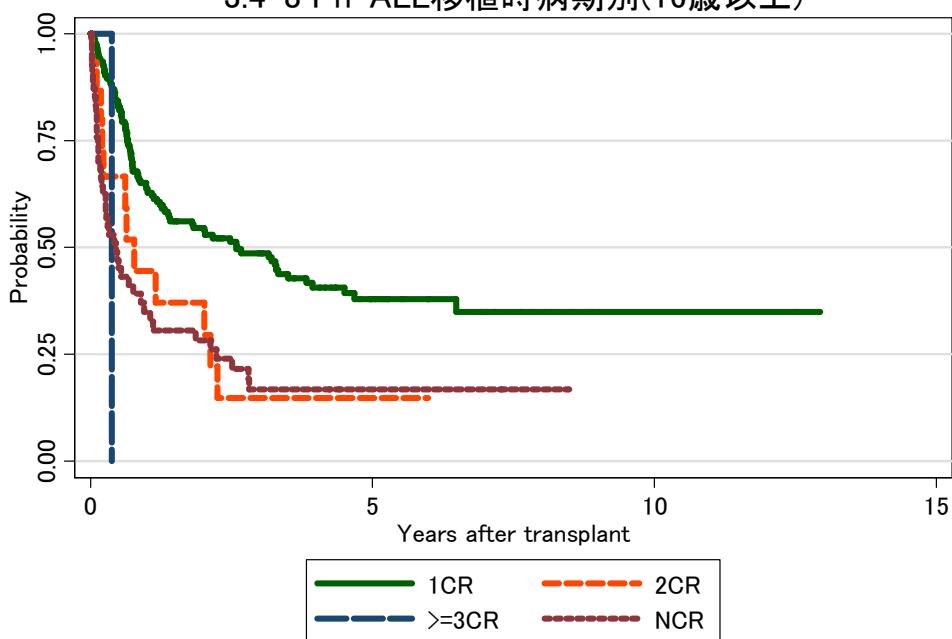
対象症例	症例数	移植後 1年			移植後 5年		
		生存率	95%信頼区間	観察症例数	生存率	95%信頼区間	観察症例数
①	1CR	64.6%	56.4-71.6%	91	37.5%	28.9-46.1%	24
②	2CR	44.4%	18.9-67.4%	6	14.8%	2.4-37.5%	2
③	>=3CR
④	NCR	35.9%	23.9-48.1%	19	16.5%	8.0-27.6%	3

3.4-7 Ph-ALL移植時病期別(16歳未満)



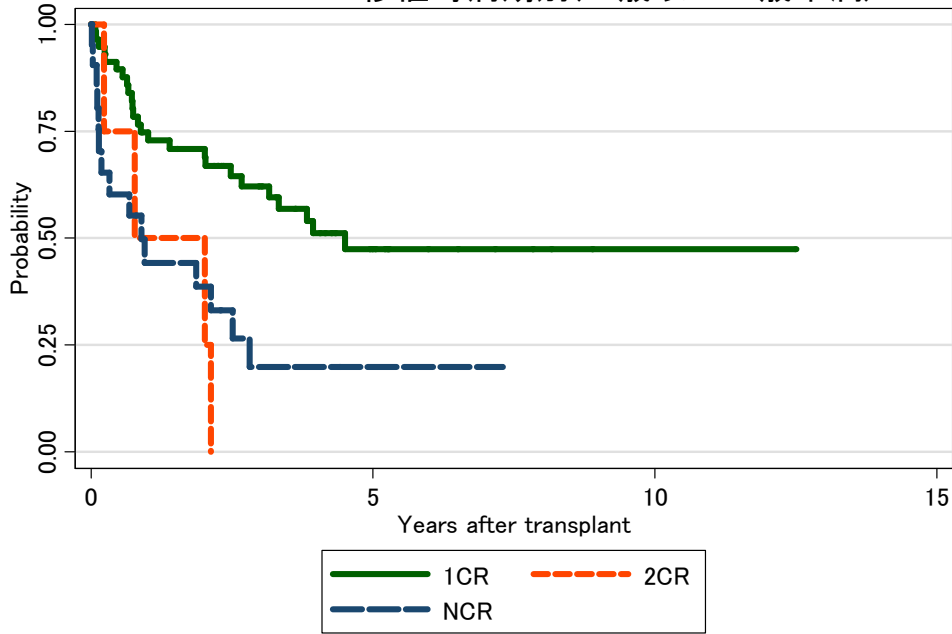
対象症例	症例数	移植後 1年			移植後 5年			
		生存率	95%信頼区間	観察症例数	生存率	95%信頼区間	観察症例数	
①	1CR	4	100.0%	.	4	25.0%	0.9-66.5%	1
②	NCR	7	42.9%	9.8-73.4%	3	14.3%	0.7-46.5%	1

3.4-8 Ph-ALL移植時病期別(16歳以上)



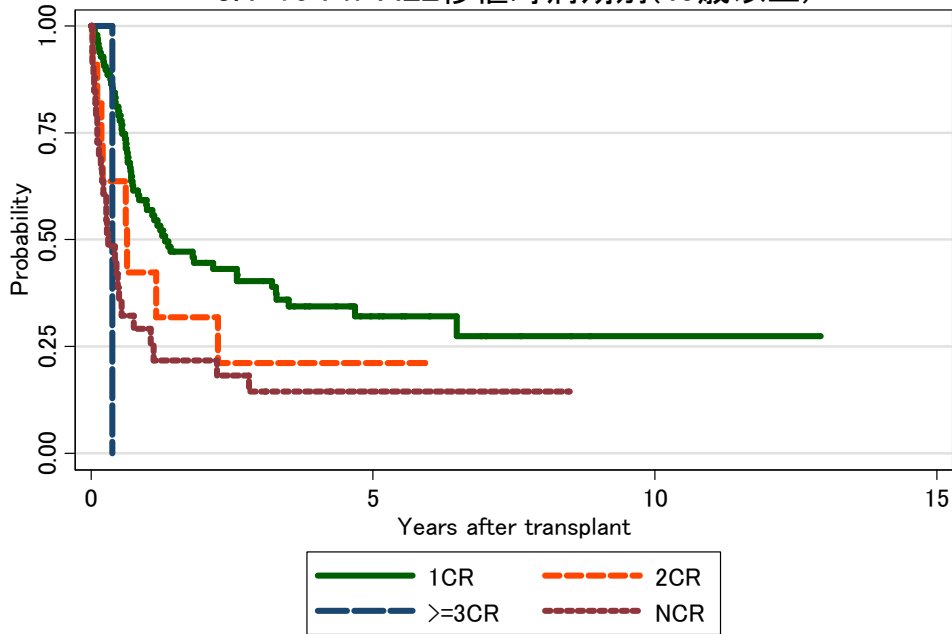
対象症例	症例数	移植後 1年			移植後 5年			
		生存率	95%信頼区間	観察症例数	生存率	95%信頼区間	観察症例数	
①	1CR	153	63.6%	55.3-70.8%	87	37.9%	29.1-46.7%	23
②	2CR	15	44.4%	18.9-67.4%	6	14.8%	2.4-37.5%	2
③	>=3CR	1
④	NCR	54	34.9%	22.2-47.9%	16	16.8%	7.7-28.8%	2

3.4-9 Ph-ALL移植時病期別(16歳以上40歳未満)



対象症例	症例数	移植後 1年			移植後 5年		
		生存率	95%信頼区間	観察症例数	生存率	95%信頼区間	観察症例数
① 1CR	57	74.8%	61.1-84.2%	39	47.5%	31.7-61.7%	11
② 2CR	4	50.0%	5.8-84.5%	2	.	.	.
③ NCR	21	44.2%	22.1-64.3%	8	19.9%	5.4-41.1%	1

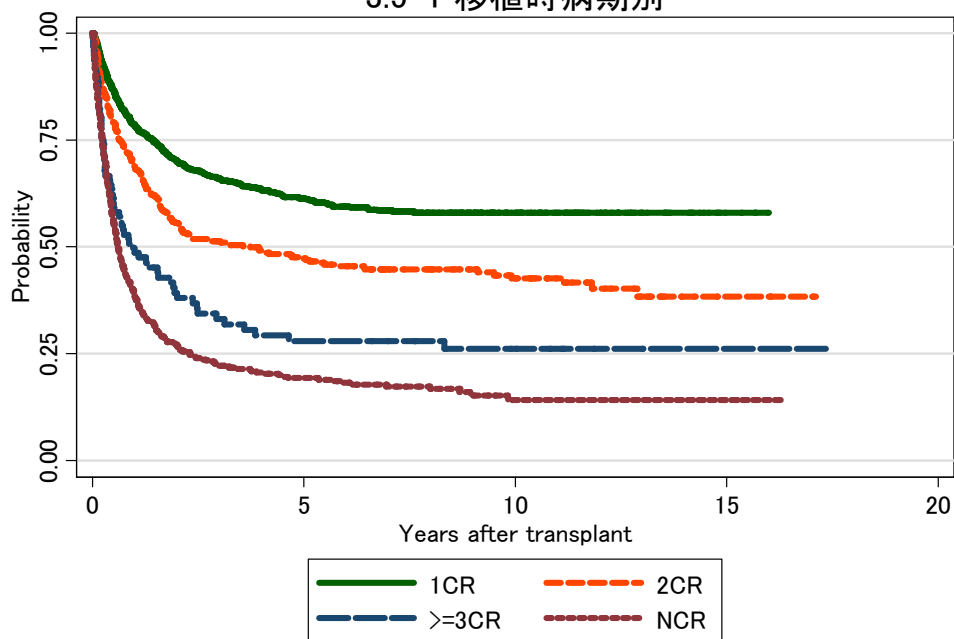
3.4-10 Ph-ALL移植時病期別(40歳以上)



対象症例	症例数	移植後 1年			移植後 5年		
		生存率	95%信頼区間	観察症例数	生存率	95%信頼区間	観察症例数
① 1CR	96	56.9%	46.2-66.3%	48	32.1%	21.8-42.8%	12
② 2CR	11	42.4%	13.7-69.1%	4	21.2%	3.3-49.3%	2
③ >=3CR	1
④ NCR	33	29.1%	14.7-45.1%	8	14.6%	4.8-29.5%	1

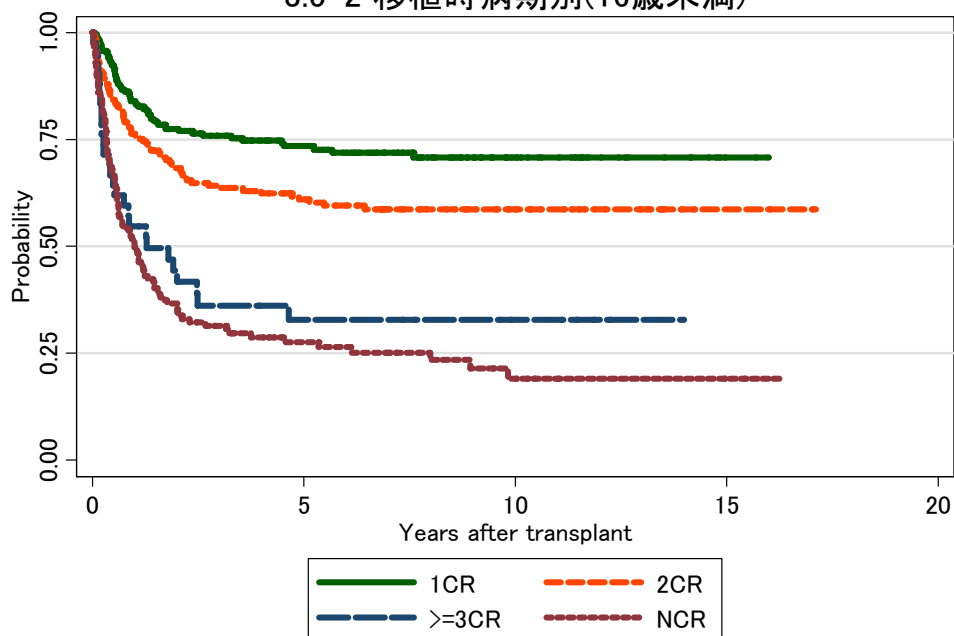
図 3.5 非血縁者間同種骨髄移植

3.5-1 移植時病期別



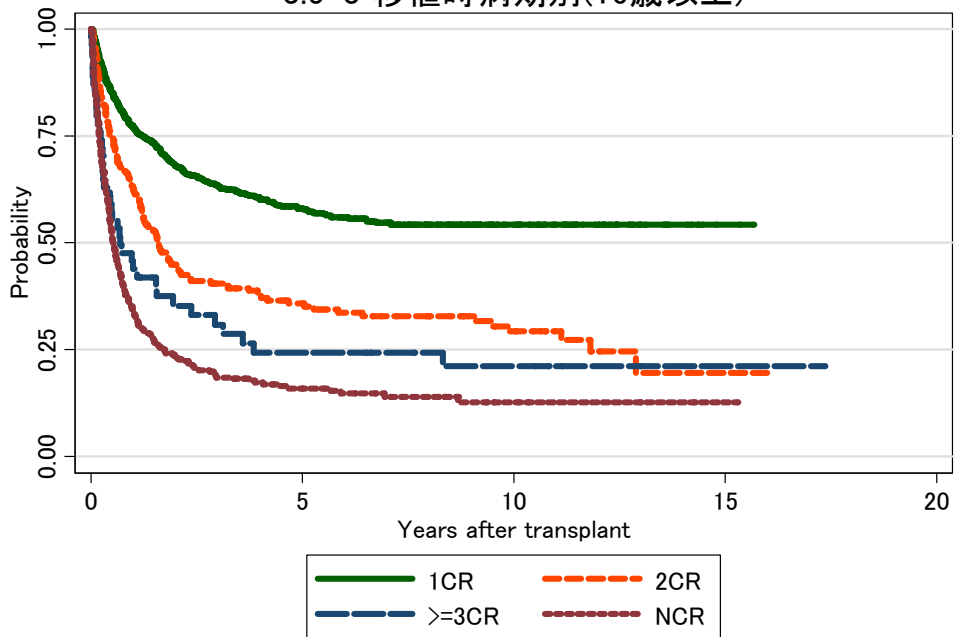
対象症例	症例数	移植後 1年			移植後 5年		
		生存率	95%信頼区間	観察症例数	生存率	95%信頼区間	観察症例数
①	1CR	78.3%	75.7-80.5%	845	61.4%	58.2-64.4%	346
②	2CR	68.8%	64.1-72.9%	280	47.3%	42.3-52.2%	140
③	>=3CR	48.6%	38.3-58.2%	45	28.0%	19.0-37.7%	21
④	NCR	38.3%	34.2-42.4%	201	19.3%	15.9-23.0%	55

3.5-2 移植時病期別(16歳未満)



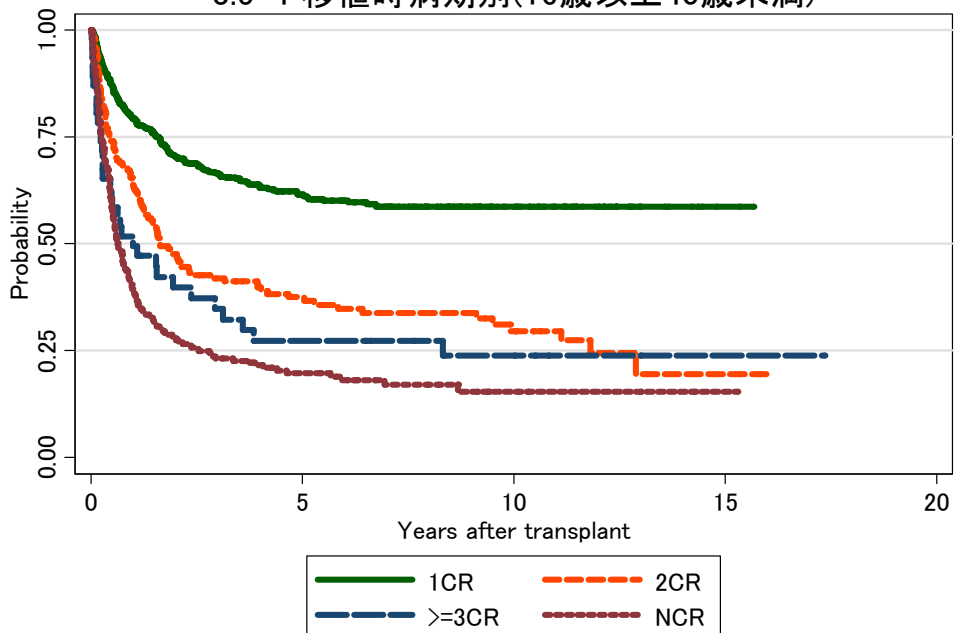
対象症例	症例数	移植後 1年			移植後 5年		
		生存率	95%信頼区間	観察症例数	生存率	95%信頼区間	観察症例数
①	1CR	84.0%	78.6-88.1%	188	73.4%	66.9-78.8%	102
②	2CR	76.3%	69.6-81.7%	142	61.0%	53.4-67.7%	87
③	>=3CR	54.8%	38.7-68.3%	22	32.9%	18.7-47.8%	10
④	NCR	49.7%	41.6-57.3%	76	27.6%	20.4-35.3%	24

3.5-3 移植時病期別(16歳以上)



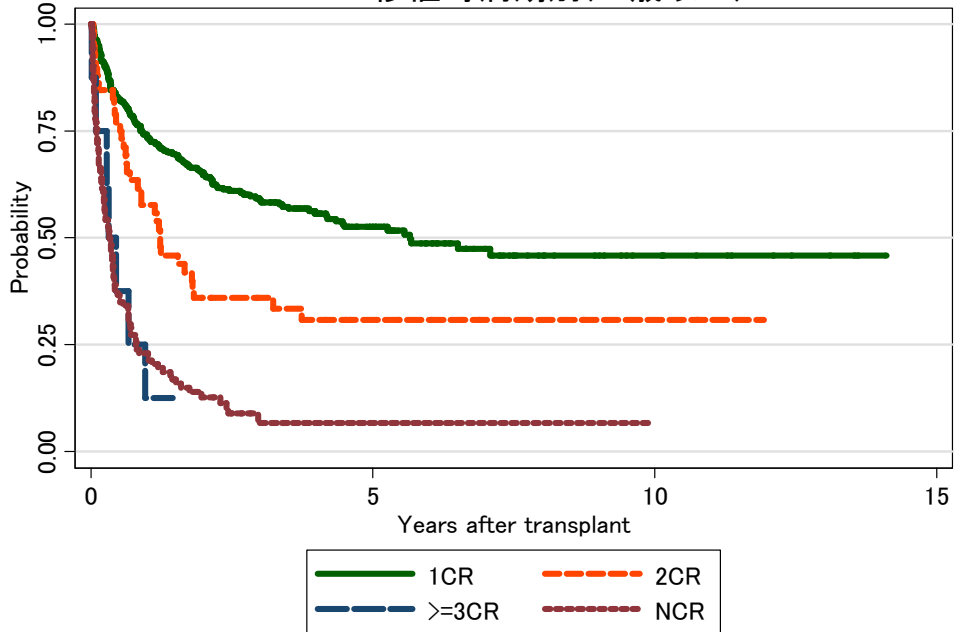
対象症例	症例数	移植後 1年			移植後 5年			
		生存率	95%信頼区間	観察症例数	生存率	95%信頼区間	観察症例数	
①	1CR	942	76.8%	73.9-79.4%	657	58.0%	54.3-61.5%	243
②	2CR	238	62.4%	55.7-68.3%	139	35.8%	29.4-42.3%	53
③	>=3CR	54	43.9%	30.3-56.6%	23	24.3%	13.4-36.9%	11
④	NCR	398	33.8%	29.1-38.5%	126	15.9%	12.2-20.1%	31

3.5-4 移植時病期別(16歳以上40歳未満)



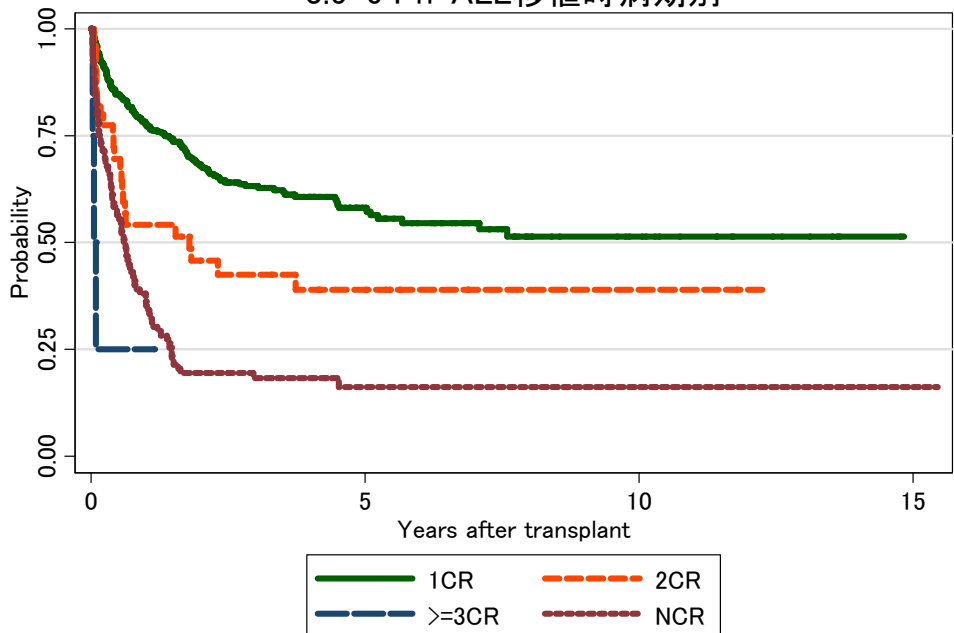
対象症例	症例数	移植後 1年			移植後 5年			
		生存率	95%信頼区間	観察症例数	生存率	95%信頼区間	観察症例数	
①	1CR	552	79.2%	75.5-82.5%	401	61.5%	56.8-65.8%	174
②	2CR	180	63.7%	56.1-70.3%	109	37.5%	30.1-44.9%	45
③	>=3CR	46	49.5%	34.3-62.9%	22	27.3%	15.0-41.2%	11
④	NCR	276	38.6%	32.8-44.4%	99	19.7%	14.9-25.1%	29

3.5-5 移植時病期別(40歳以上)



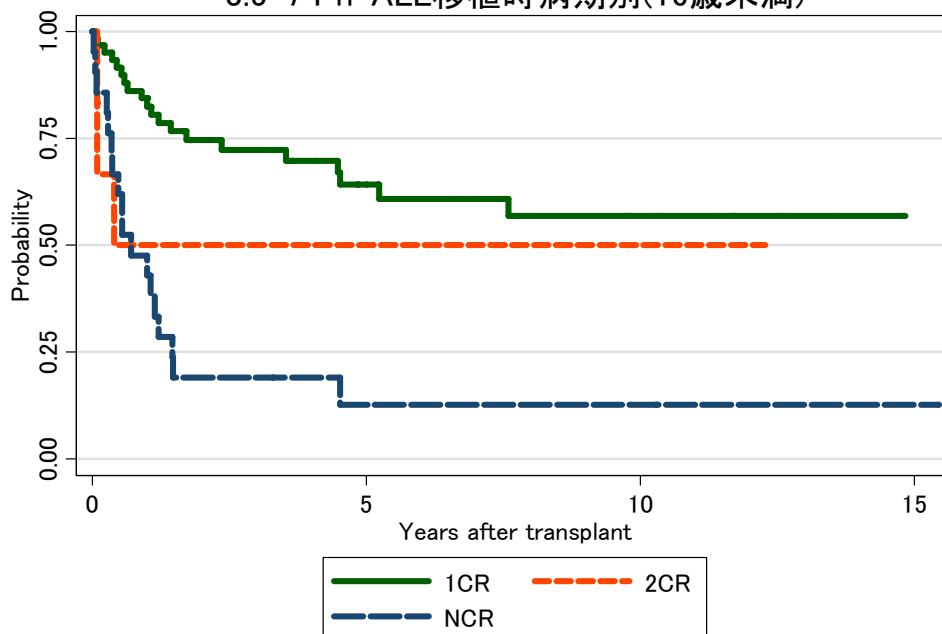
対象症例	症例数	移植後 1年			移植後 5年		
		生存率	95%信頼区間	観察症例数	生存率	95%信頼区間	観察症例数
① 1CR	390	73.3%	68.5-77.5%	256	52.6%	46.4-58.3%	69
② 2CR	58	57.7%	43.4-69.6%	31	30.8%	18.5-43.9%	8
③ >=3CR	8	12.5%	0.7-42.3%	1	.	.	.
④ NCR	122	23.0%	15.9-30.9%	27	6.7%	2.5-13.9%	2

3.5-6 Ph-ALL移植時病期別



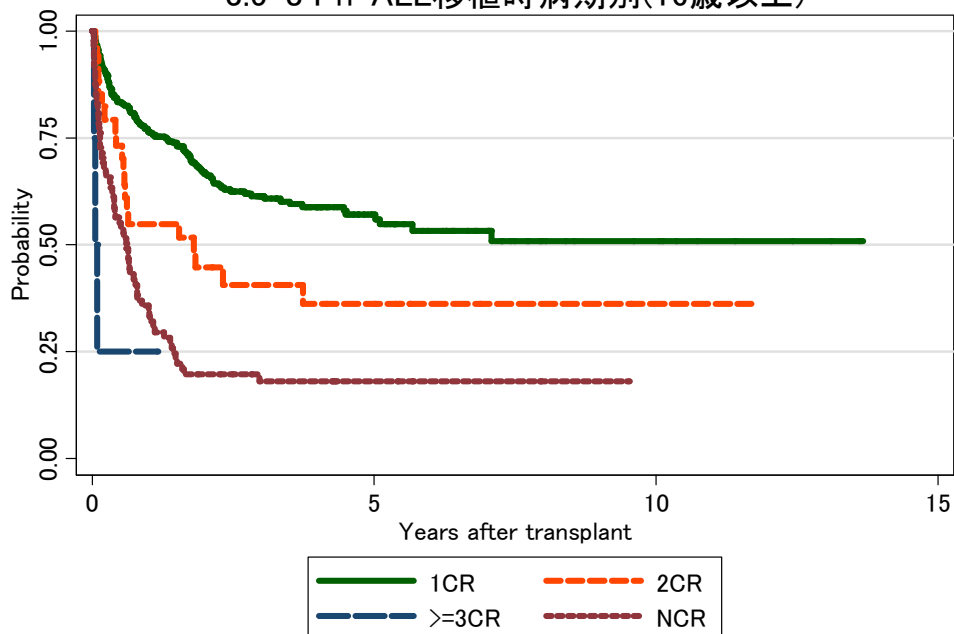
対象症例	症例数	移植後 1年			移植後 5年		
		生存率	95%信頼区間	観察症例数	生存率	95%信頼区間	観察症例数
① 1CR	385	77.7%	73.1-81.6%	262	58.1%	51.9-63.7%	72
② 2CR	40	54.2%	37.5-68.2%	21	39.0%	23.2-54.4%	9
③ >=3CR	4	25.0%	0.9-66.5%	1	.	.	.
④ NCR	109	37.2%	28.0-46.3%	38	16.3%	9.5-24.7%	8

3.5-7 Ph-ALL移植時病期別(16歳未満)



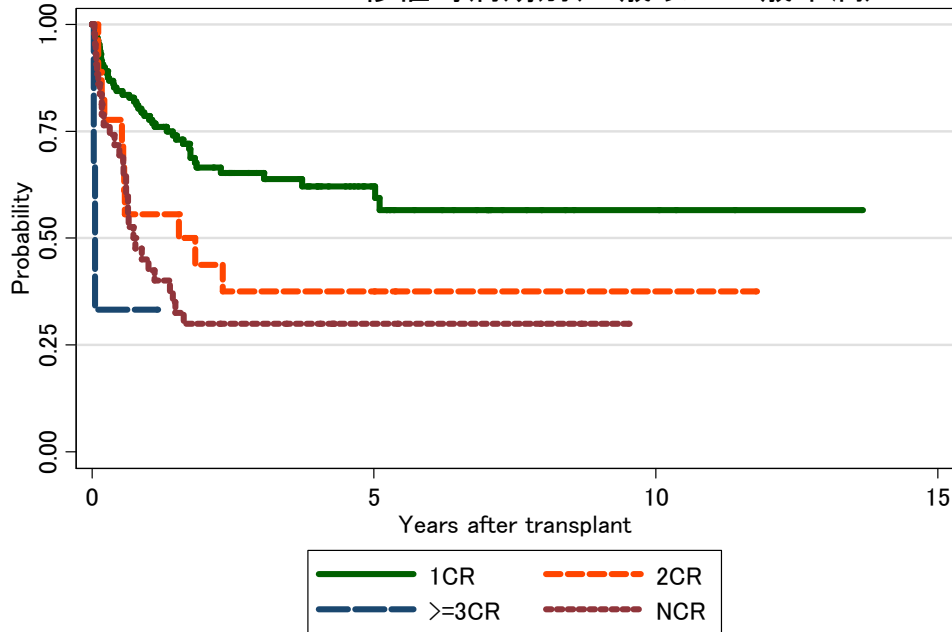
対象症例	症例数	移植後 1年			移植後 5年			
		生存率	95%信頼区間	観察症例数	生存率	95%信頼区間	観察症例数	
①	1CR	61	84.3%	72.0-91.5%	45	64.2%	48.7-76.1%	20
②	2CR	6	50.0%	11.1-80.4%	3	50.0%	11.1-80.4%	2
③	NCR	21	47.6%	25.7-66.7%	10	12.7%	2.5-31.4%	2

3.5-8 Ph-ALL移植時病期別(16歳以上)



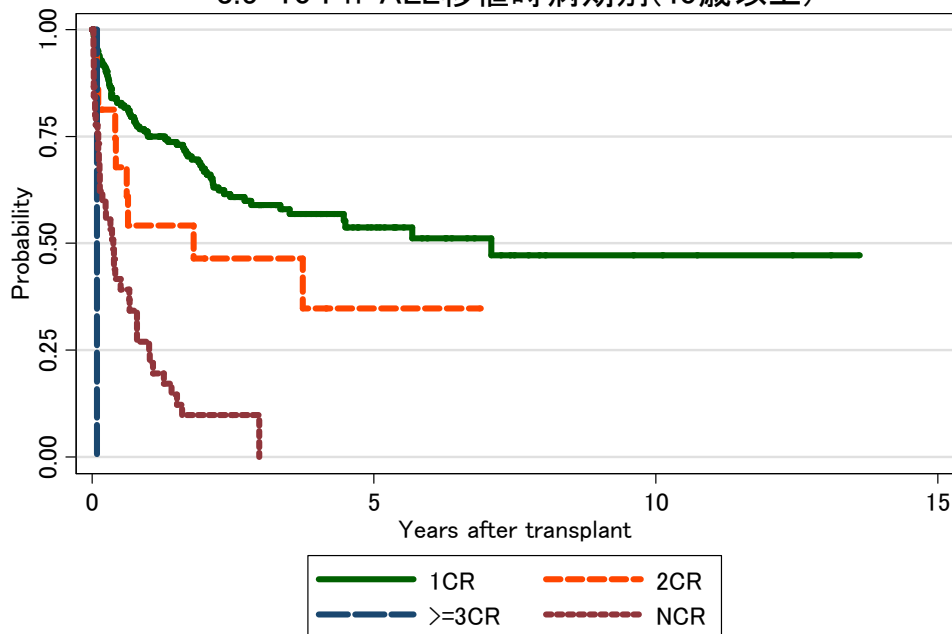
対象症例	症例数	移植後 1年			移植後 5年			
		生存率	95%信頼区間	観察症例数	生存率	95%信頼区間	観察症例数	
①	1CR	324	76.5%	71.3-80.8%	217	57.1%	50.4-63.2%	52
②	2CR	34	54.9%	36.7-69.9%	18	36.2%	19.4-53.3%	7
③	>=3CR	4	25.0%	0.9-66.5%	1	.	.	.
④	NCR	88	34.5%	24.6-44.7%	28	18.1%	10.6-27.2%	6

3.5-9 Ph-ALL移植時病期別(16歳以上40歳未満)



対象症例	症例数	移植後 1年			移植後 5年			
		生存率	95%信頼区間	観察症例数	生存率	95%信頼区間	観察症例数	
①	1CR	129	78.6%	70.4-84.8%	91	62.1%	51.8-70.8%	24
②	2CR	18	55.6%	30.5-74.8%	10	37.5%	16.1-59.1%	5
③	>=3CR	3	33.3%	0.9-77.4%	1	.	.	.
④	NCR	43	42.6%	27.5-56.9%	17	30.1%	16.9-44.3%	6

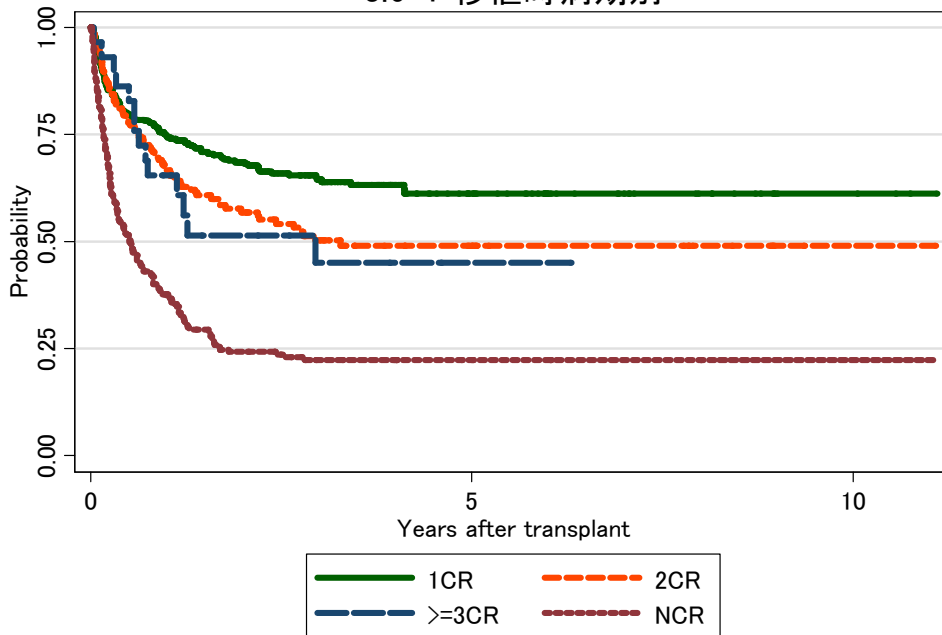
3.5-10 Ph-ALL移植時病期別(40歳以上)



対象症例	症例数	移植後 1年			移植後 5年			
		生存率	95%信頼区間	観察症例数	生存率	95%信頼区間	観察症例数	
①	1CR	195	75.0%	68.1-80.6%	128	53.7%	44.7-61.9%	28
②	2CR	16	54.2%	27.1-75.0%	8	34.8%	10.7-60.8%	2
③	>=3CR	1
④	NCR	45	27.0%	14.8-40.7%	11	.	.	.

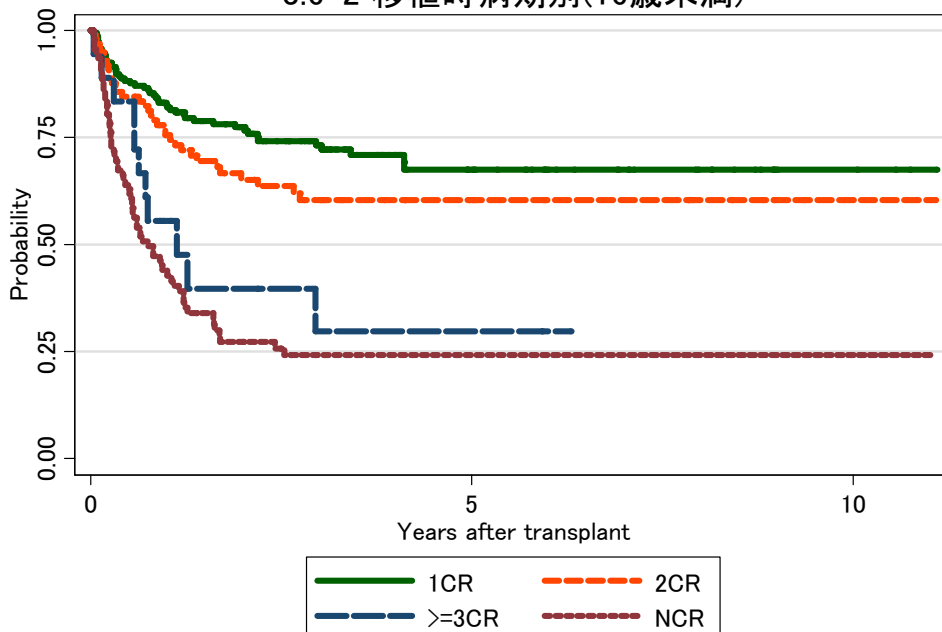
図 3.6 非血縁者間臍帯血移植

3.6-1 移植時病期別



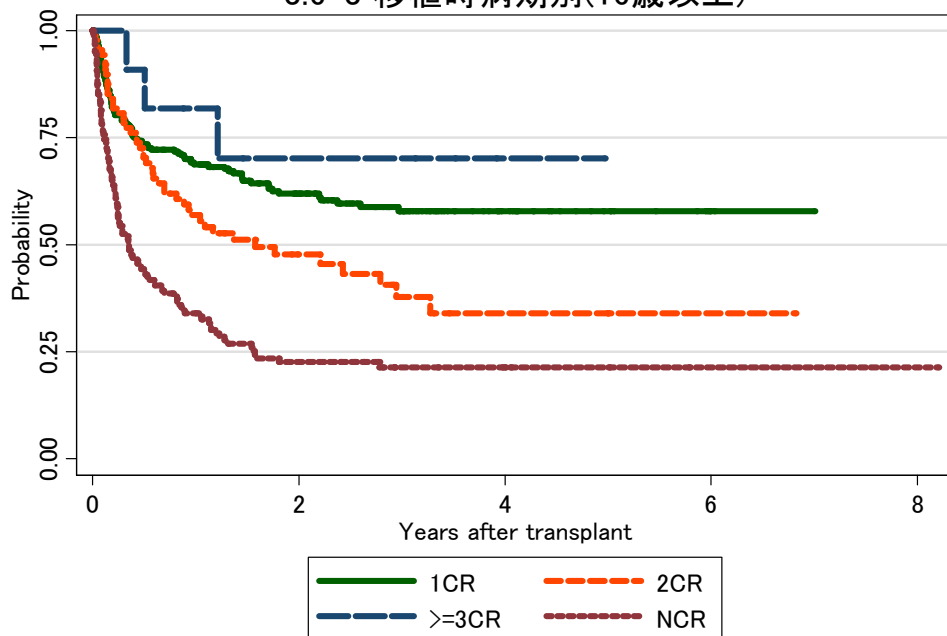
対象症例	症例数	移植後 1年			移植後 5年			
		生存率	95%信頼区間	観察症例数	生存率	95%信頼区間	観察症例数	
①	1CR	446	74.6%	70.2-78.4%	293	61.2%	55.3-66.6%	46
②	2CR	186	66.7%	59.2-73.1%	106	49.1%	40.6-57.0%	28
③	>=3CR	29	65.5%	45.4-79.7%	15	45.0%	24.1-64.0%	2
④	NCR	253	37.6%	31.6-43.6%	84	22.3%	16.9-28.1%	13

3.6-2 移植時病期別(16歳未満)



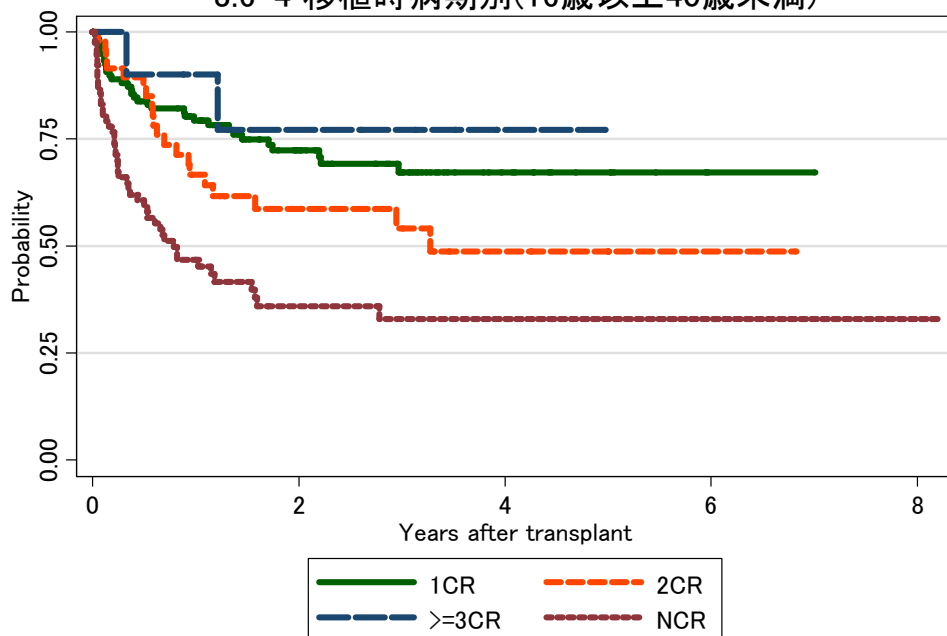
対象症例	症例数	移植後 1年			移植後 5年			
		生存率	95%信頼区間	観察症例数	生存率	95%信頼区間	観察症例数	
①	1CR	187	82.6%	76.3-87.4%	142	67.5%	58.3-75.1%	35
②	2CR	98	75.6%	65.5-83.1%	64	60.3%	48.8-70.1%	24
③	>=3CR	18	55.6%	30.5-74.8%	8	29.8%	8.8-54.6%	2
④	NCR	92	44.0%	33.7-53.9%	37	24.1%	15.4-33.9%	6

3.6-3 移植時病期別(16歳以上)



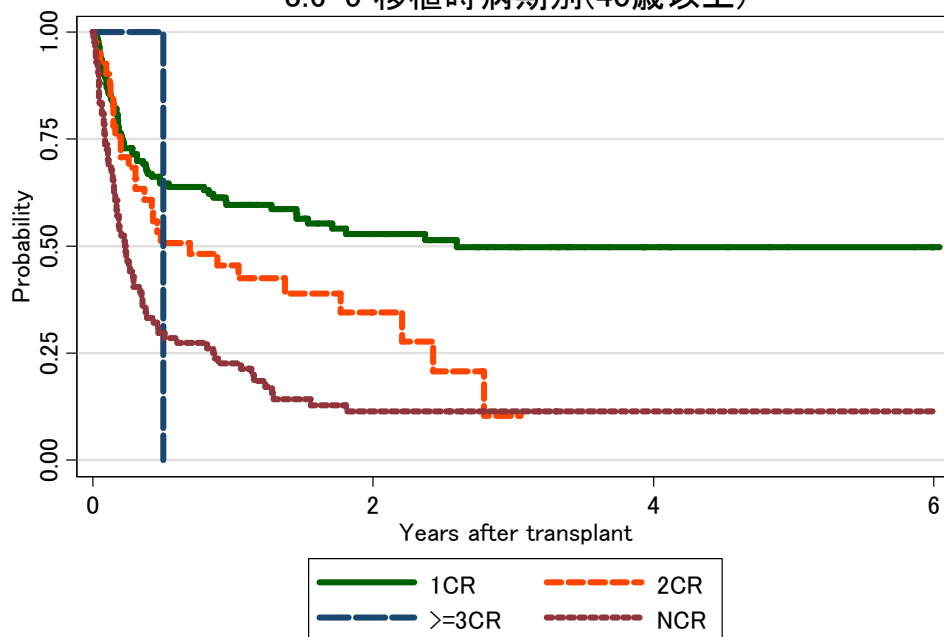
対象症例	症例数	移植後 1年			移植後 5年		
		生存率	95%信頼区間	観察症例数	生存率	95%信頼区間	観察症例数
① 1CR	259	68.7%	62.6-74.1%	151	57.8%	50.6-64.4%	11
② 2CR	88	56.9%	45.7-66.6%	43	34.0%	21.3-47.1%	4
③ >=3CR	11	81.8%	44.7-95.1%	8	.	.	.
④ NCR	161	34.0%	26.7-41.4%	47	21.4%	14.9-28.7%	7

3.6-4 移植時病期別(16歳以上40歳未満)



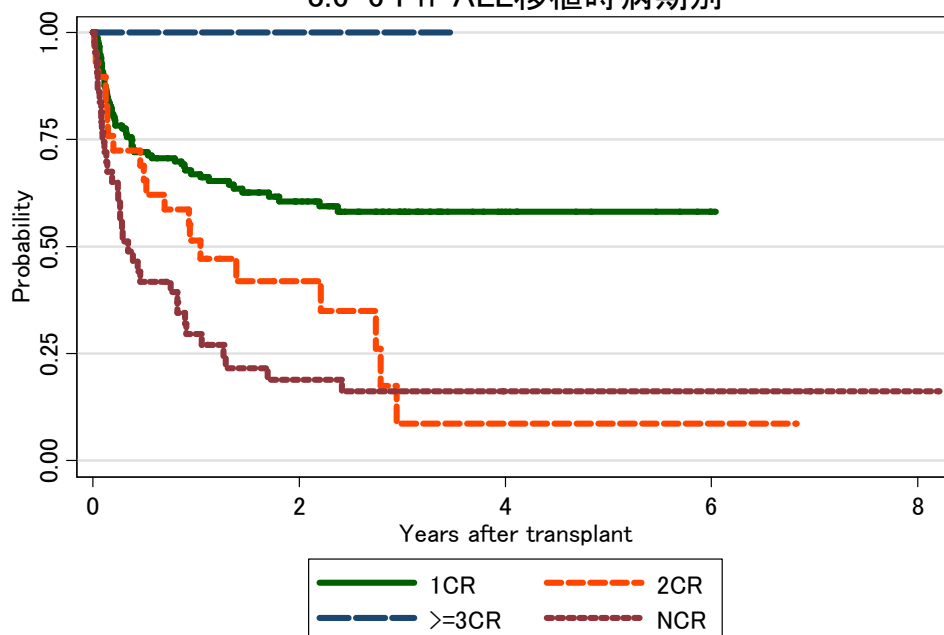
対象症例	症例数	移植後 1年			移植後 5年		
		生存率	95%信頼区間	観察症例数	生存率	95%信頼区間	観察症例数
① 1CR	118	79.3%	70.7-85.6%	82	67.2%	56.4-75.9%	7
② 2CR	47	66.7%	50.9-78.4%	27	48.8%	30.4-64.8%	4
③ >=3CR	10	90.0%	47.3-98.5%	8	.	.	.
④ NCR	77	46.8%	35.2-57.6%	29	33.0%	21.5-45.0%	6

3.6-5 移植時病期別(40歳以上)



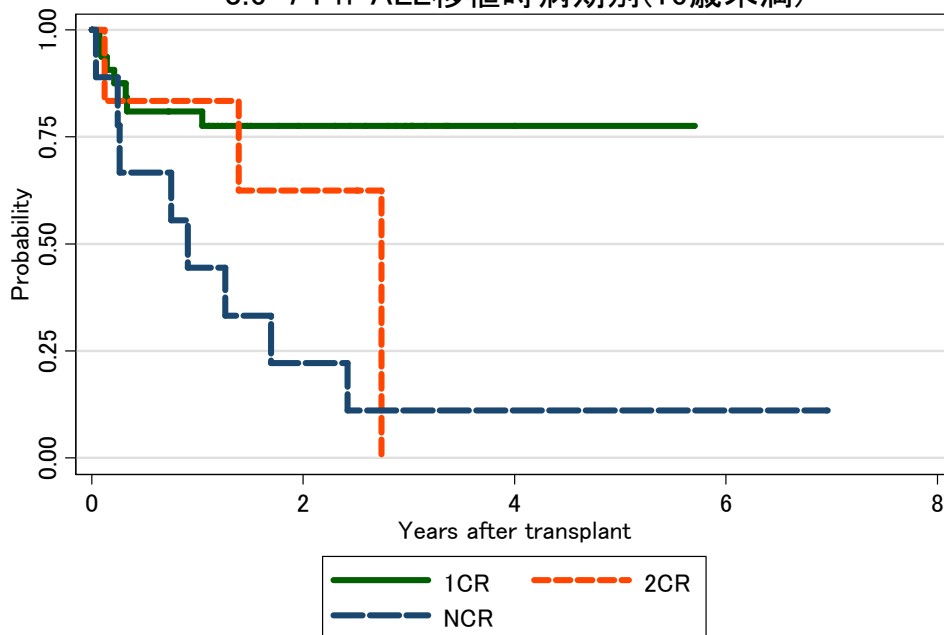
対象症例	症例数	移植後 1年			移植後 5年			
		生存率	95%信頼区間	観察症例数	生存率	95%信頼区間	観察症例数	
①	1CR	141	59.7%	50.9-67.4%	69	49.8%	40.0-58.8%	4
②	2CR	41	45.5%	29.8-60.0%	15	.	.	.
③	>=3CR	1
④	NCR	84	22.6%	14.4-32.0%	18	11.4%	5.5-19.6%	1

3.6-6 Ph-ALL移植時病期別



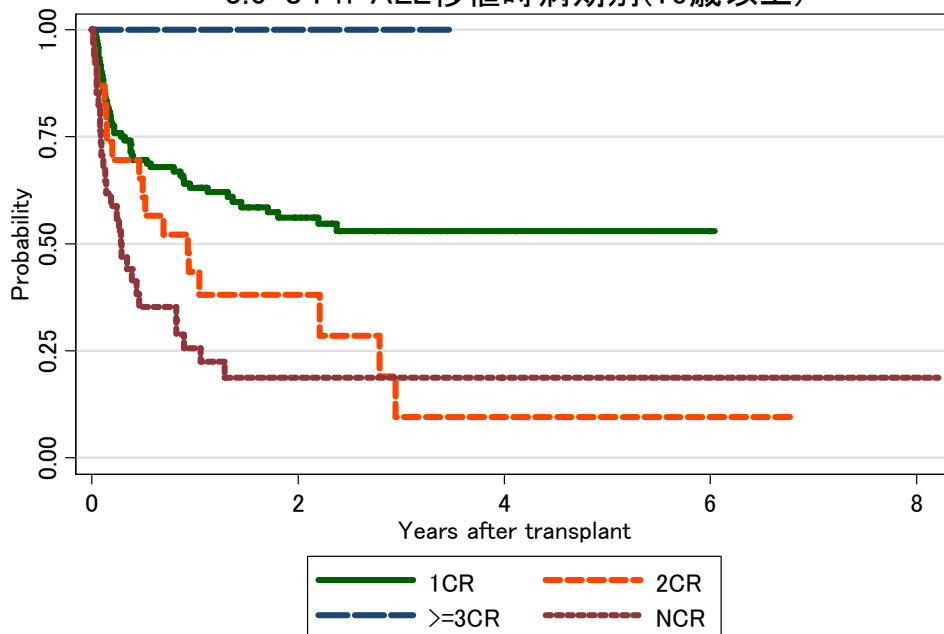
対象症例	症例数	移植後 1年			移植後 5年			
		生存率	95%信頼区間	観察症例数	生存率	95%信頼区間	観察症例数	
①	1CR	152	67.0%	58.7-73.9%	89	58.1%	49.1-66.2%	6
②	2CR	29	51.5%	32.2-67.8%	12	8.7%	0.6-31.1%	1
③	>=3CR	1	100.0%	.	1	.	.	.
④	NCR	43	29.6%	16.7-43.6%	12	16.3%	6.8-29.2%	2

3.6-7 Ph-ALL移植時病期別(16歳未満)



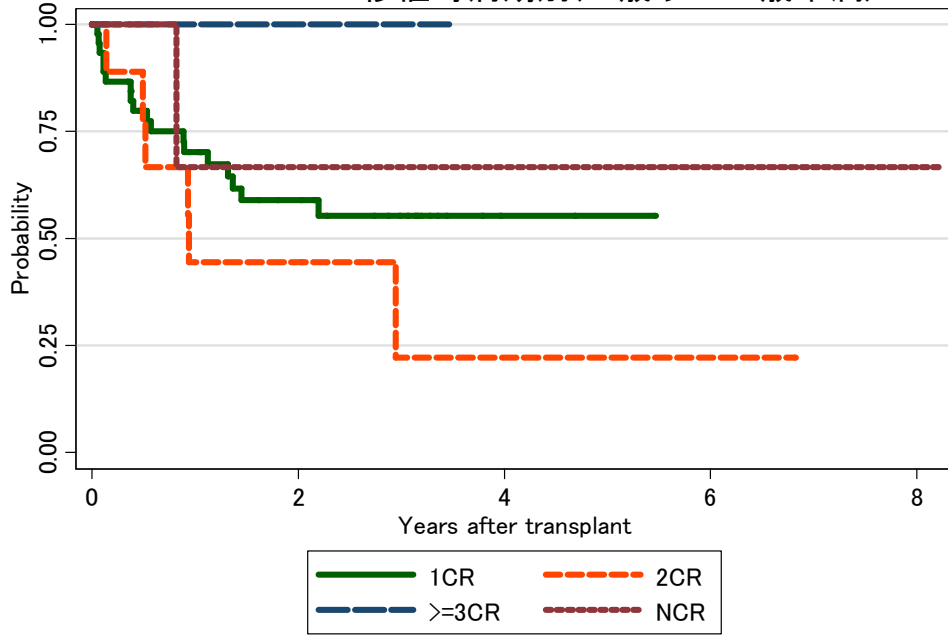
対象症例	症例数	移植後 1年			移植後 5年			
		生存率	95%信頼区間	観察症例数	生存率	95%信頼区間	観察症例数	
①	1CR	32	81.0%	62.5-91.0%	24	77.6%	58.7-88.7%	1
②	2CR	6	83.3%	27.3-97.5%	4	.	.	.
③	NCR	9	44.4%	13.6-71.9%	4	11.1%	0.6-38.8%	1

3.6-8 Ph-ALL移植時病期別(16歳以上)



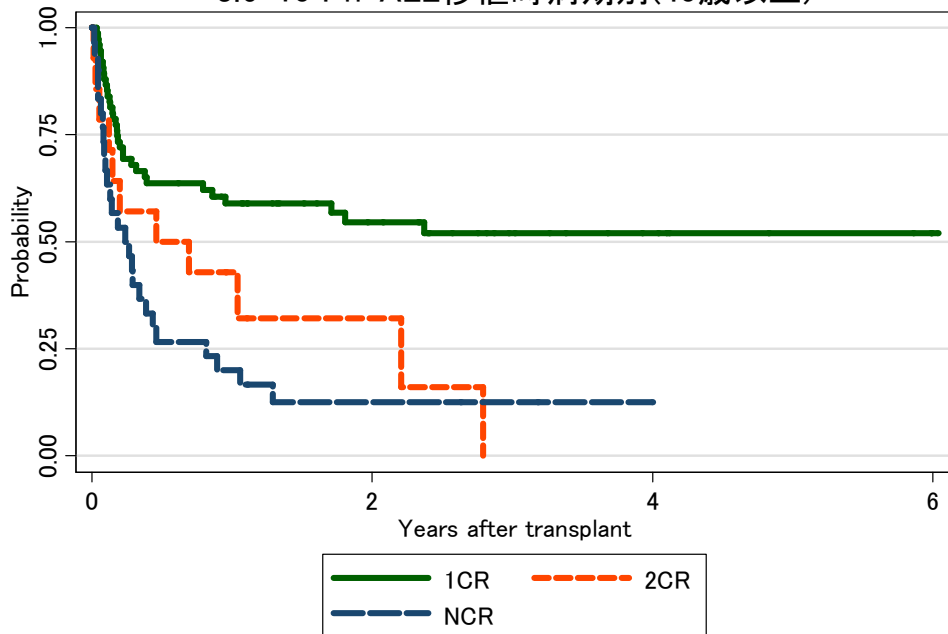
対象症例	症例数	移植後 1年			移植後 5年			
		生存率	95%信頼区間	観察症例数	生存率	95%信頼区間	観察症例数	
①	1CR	120	63.1%	53.6-71.2%	65	53.1%	42.8-62.3%	5
②	2CR	23	43.5%	23.3-62.1%	8	9.5%	0.7-33.1%	1
③	>=3CR	1	100.0%	.	1	.	.	.
④	NCR	34	25.7%	12.4-41.2%	8	18.7%	7.5-33.9%	1

3.6-9 Ph-ALL移植時病期別(16歳以上40歳未満)



対象症例	症例数	移植後 1年			移植後 5年		
		生存率	95%信頼区間	観察症例数	生存率	95%信頼区間	観察症例数
① 1CR	45	70.2%	54.1-81.5%	28	55.2%	38.1-69.4%	1
② 2CR	9	44.4%	13.6-71.9%	4	22.2%	1.4-58.8%	1
③ ≥ 3 CR	1	100.0%	.	1	.	.	.
④ NCR	4	66.7%	5.4-94.5%	2	66.7%	5.4-94.5%	1

3.6-10 Ph-ALL移植時病期別(40歳以上)



対象症例	症例数	移植後 1年			移植後 5年		
		生存率	95%信頼区間	観察症例数	生存率	95%信頼区間	観察症例数
① 1CR	75	59.0%	46.8-69.3%	37	52.0%	38.9-63.6%	4
② 2CR	14	42.9%	17.7-66.0%	4	.	.	.
③ NCR	30	20.0%	8.1-35.6%	6	.	.	.