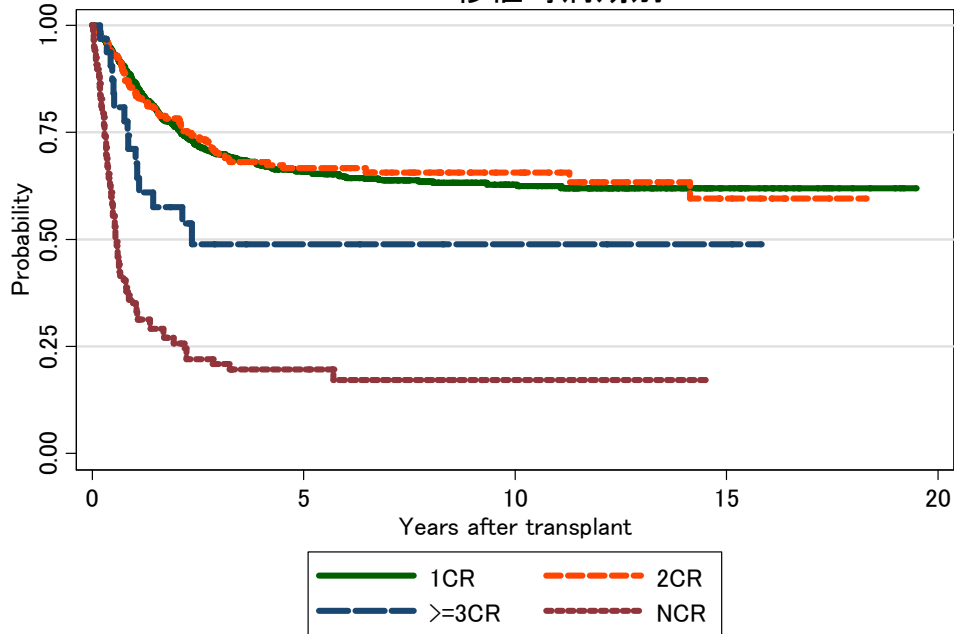


図2 AML 症例での生存曲線

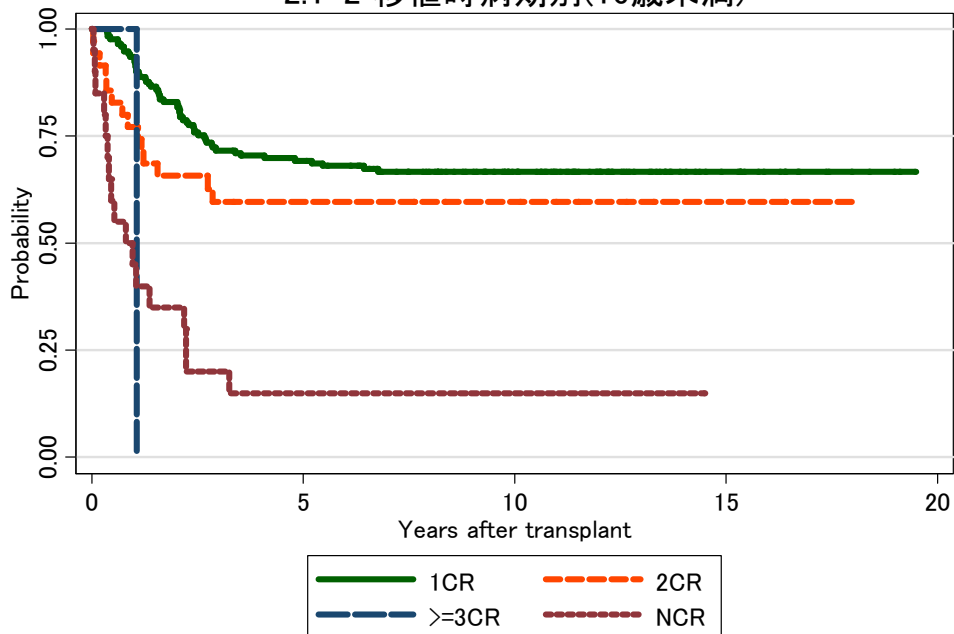
図 2.1 自家移植

2.1-1 移植時病期別



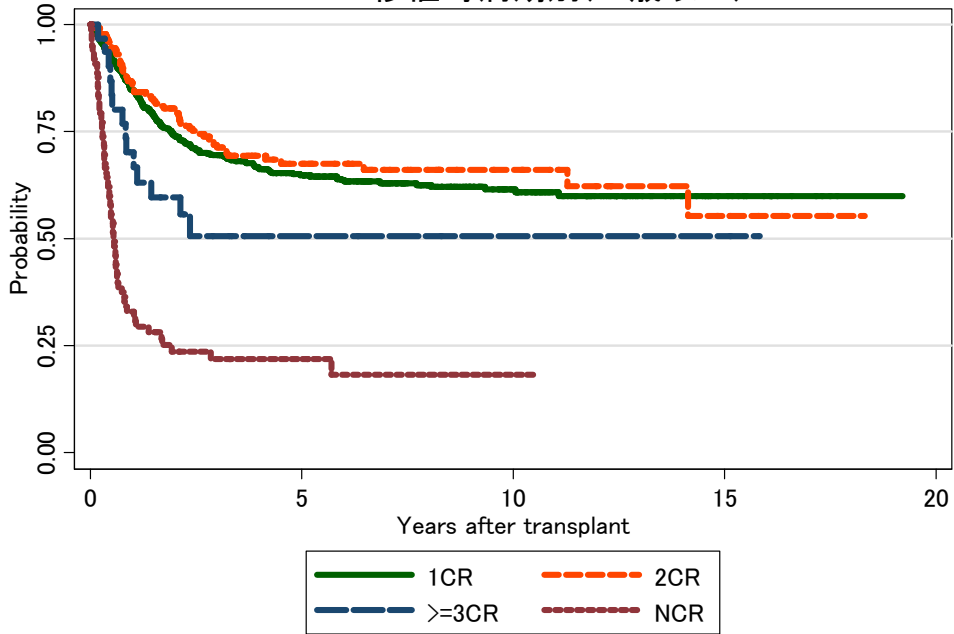
対象症例	症例数	移植後 1年			移植後 5年		
		生存率	95%信頼区間	観察症例数	生存率	95%信頼区間	観察症例数
① 1CR	732	86.8%	84.1-89.0%	618	65.8%	62.1-69.3%	360
② 2CR	255	84.6%	79.5-88.6%	198	66.6%	59.8-72.5%	86
③ >=3CR	32	71.1%	51.8-83.8%	21	48.9%	29.5-65.7%	5
④ NCR	120	35.1%	26.4-43.9%	37	19.6%	12.5-28.1%	11

2.1-2 移植時病期別(16歳未満)



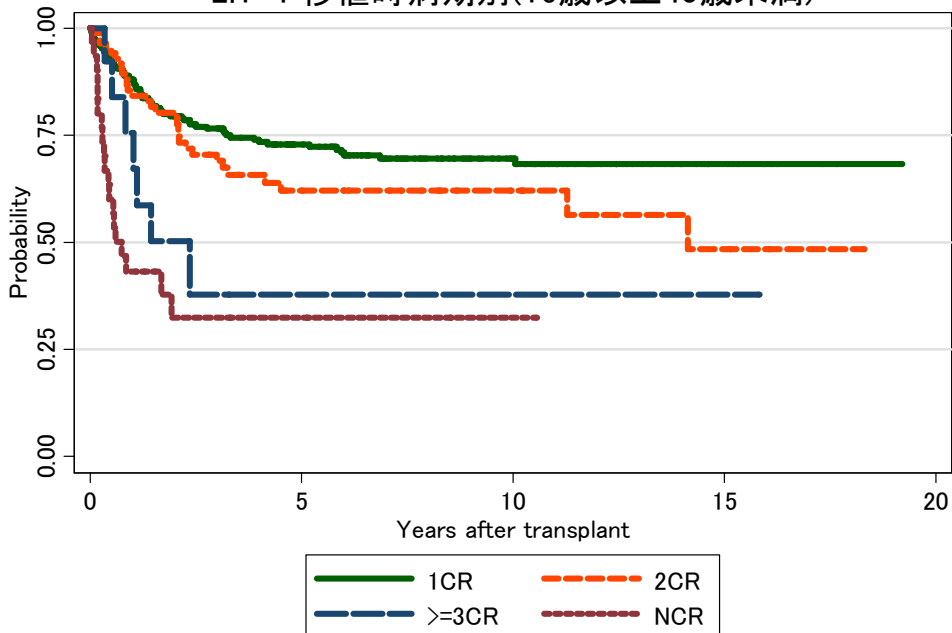
対象症例	症例数	移植後 1年			移植後 5年		
		生存率	95%信頼区間	観察症例数	生存率	95%信頼区間	観察症例数
① 1CR	170	93.5%	88.6-96.4%	159	69.3%	61.7-75.6%	113
② 2CR	35	77.1%	59.5-87.9%	27	59.7%	41.7-73.9%	19
③ >=3CR	1	100.0%	.	1	.	.	.
④ NCR	20	45.0%	23.1-64.7%	9	15.0%	3.7-33.5%	2

### 2.1-3 移植時病期別(16歳以上)



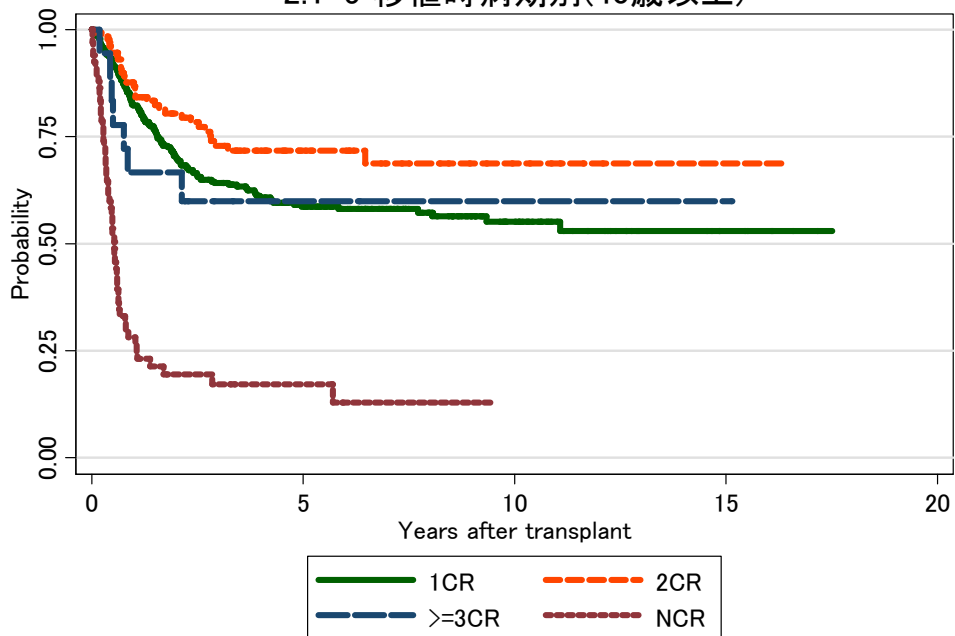
対象症例	症例数	移植後 1年			移植後 5年			
		生存率	95%信頼区間	観察症例数	生存率	95%信頼区間	観察症例数	
①	1CR	562	84.7%	81.4-87.4%	459	64.8%	60.4-68.8%	247
②	2CR	220	85.8%	80.3-89.9%	171	67.5%	60.0-74.0%	67
③	>=3CR	31	70.2%	50.5-83.2%	20	50.6%	30.6-67.6%	5
④	NCR	100	33.0%	23.7-42.6%	28	21.9%	13.7-31.4%	9

### 2.1-4 移植時病期別(16歳以上40歳未満)



対象症例	症例数	移植後 1年			移植後 5年			
		生存率	95%信頼区間	観察症例数	生存率	95%信頼区間	観察症例数	
①	1CR	238	88.1%	83.2-91.6%	202	72.9%	66.5-78.3%	122
②	2CR	85	84.3%	74.4-90.6%	66	62.1%	49.7-72.3%	31
③	>=3CR	13	75.5%	41.6-91.4%	9	37.8%	11.0-65.1%	2
④	NCR	33	43.2%	25.3-59.8%	11	32.4%	15.3-50.8%	4

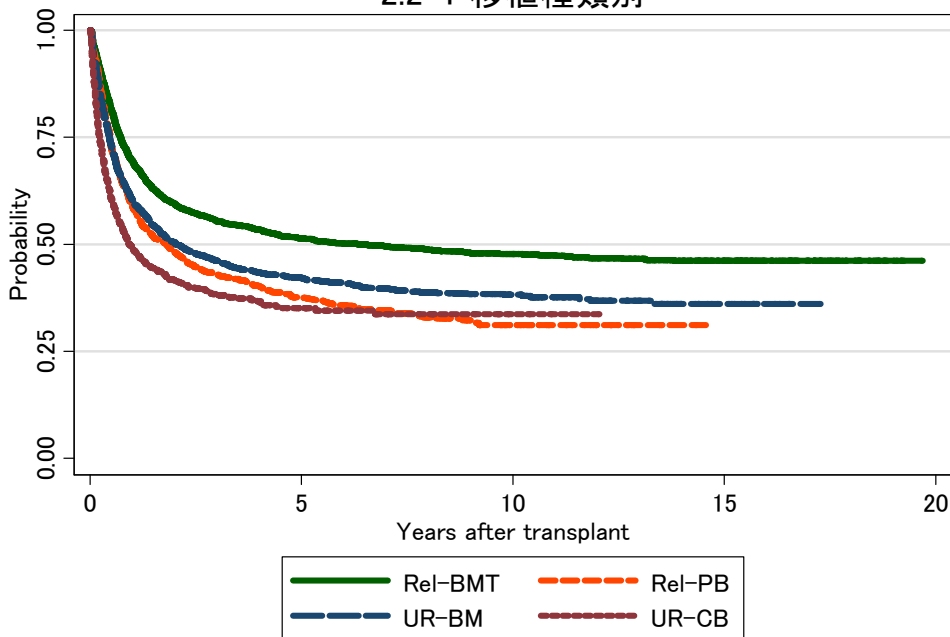
2.1-5 移植時病期別(40歳以上)



対象症例	症例数	移植後 1年			移植後 5年			
		生存率	95%信頼区間	観察症例数	生存率	95%信頼区間	観察症例数	
①	1CR	324	82.3%	77.6-86.0%	257	58.6%	52.6-64.1%	125
②	2CR	135	86.8%	79.6-91.6%	105	71.7%	62.1-79.2%	36
③	>=3CR	18	66.7%	40.4-83.4%	11	60.0%	33.7-78.7%	3
④	NCR	67	28.2%	17.7-39.5%	17	17.3%	8.9-28.0%	5

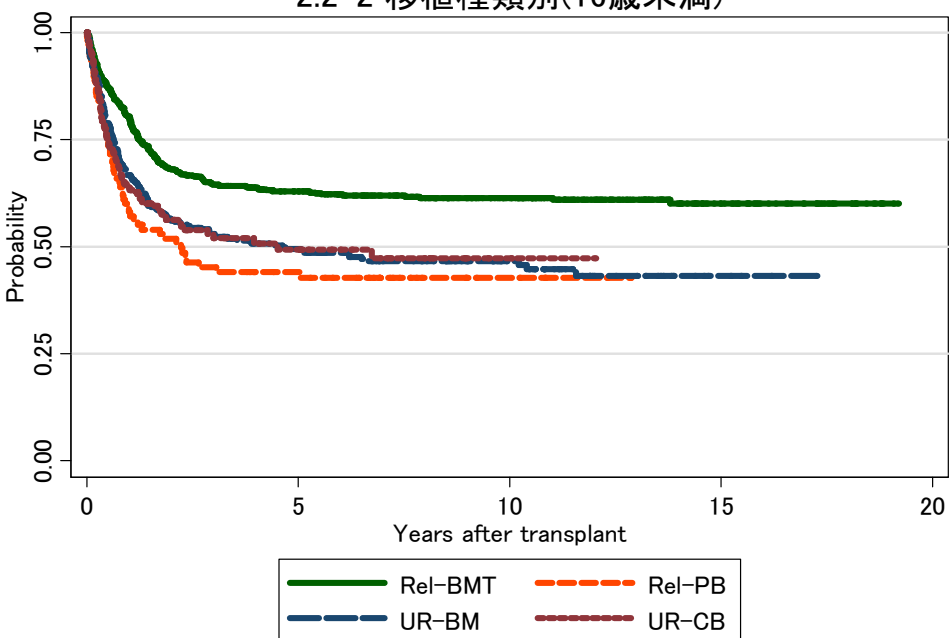
図 2.2 同種造血幹細胞移植

2.2-1 移植種類別



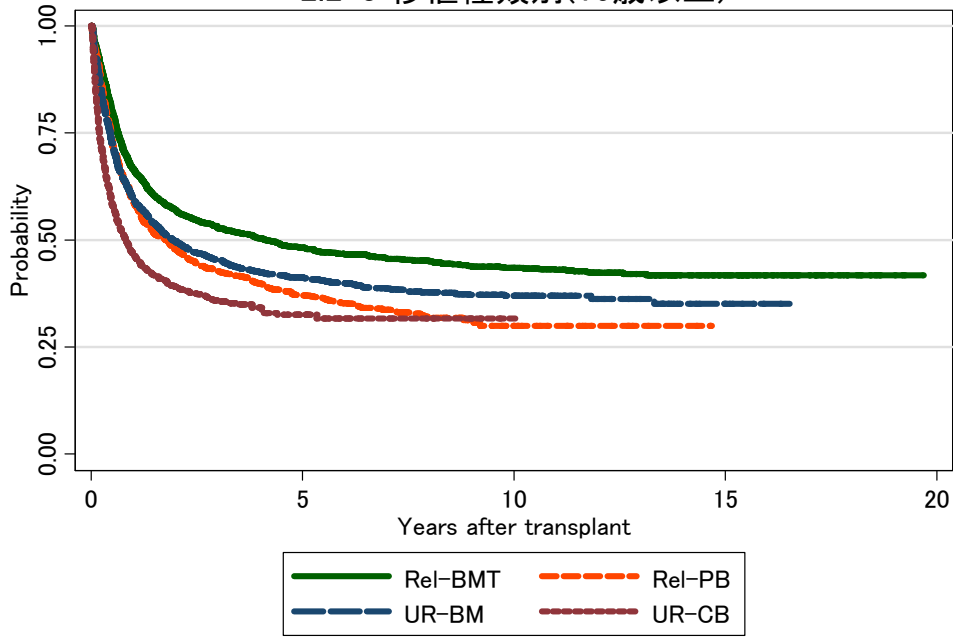
対象症例	症例数	移植後 1年			移植後 5年		
		生存率	95%信頼区間	観察症例数	生存率	95%信頼区間	観察症例数
① Rel-BMT	2546	69.4%	67.5-71.1%	1701	51.5%	49.4-53.5%	928
② Rel-PB	1656	58.7%	56.3-61.1%	893	37.6%	35.0-40.2%	300
③ UR-BM	3279	60.3%	58.6-62.0%	1798	42.2%	40.3-44.0%	622
④ UR-CB	1668	49.0%	46.5-51.4%	697	35.1%	32.1-38.1%	87

2.2-2 移植種類別(16歳未満)



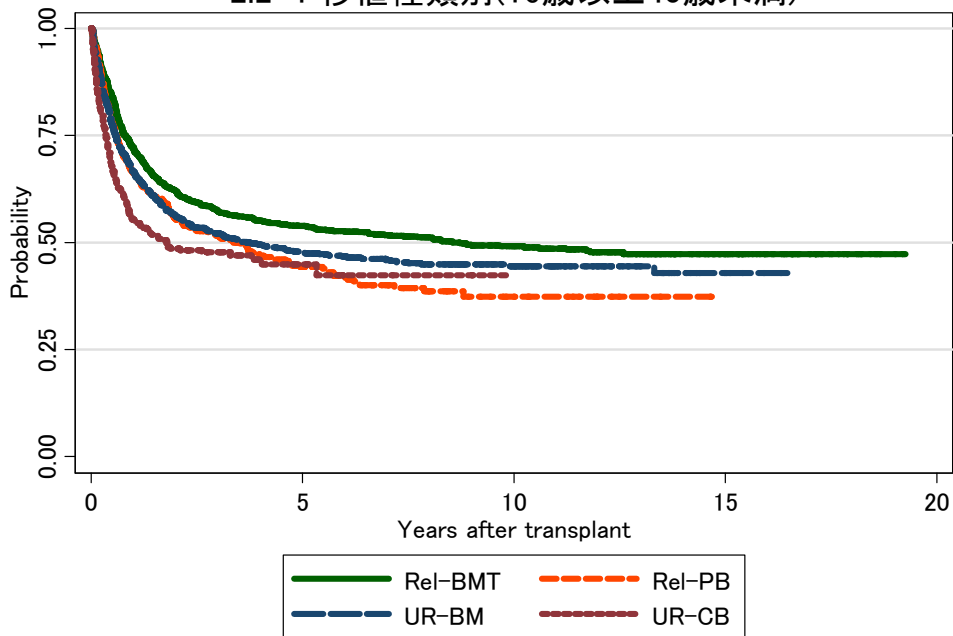
対象症例	症例数	移植後 1年			移植後 5年		
		生存率	95%信頼区間	観察症例数	生存率	95%信頼区間	観察症例数
① Rel-BMT	547	80.2%	76.6-83.3%	433	63.0%	58.7-66.9%	276
② Rel-PB	107	58.1%	48.0-66.9%	58	44.1%	34.1-53.5%	34
③ UR-BM	329	66.9%	61.4-71.7%	213	49.5%	43.8-55.0%	116
④ UR-CB	238	63.8%	57.2-69.6%	136	49.3%	41.4-56.8%	35

### 2.2-3 移植種別(16歳以上)



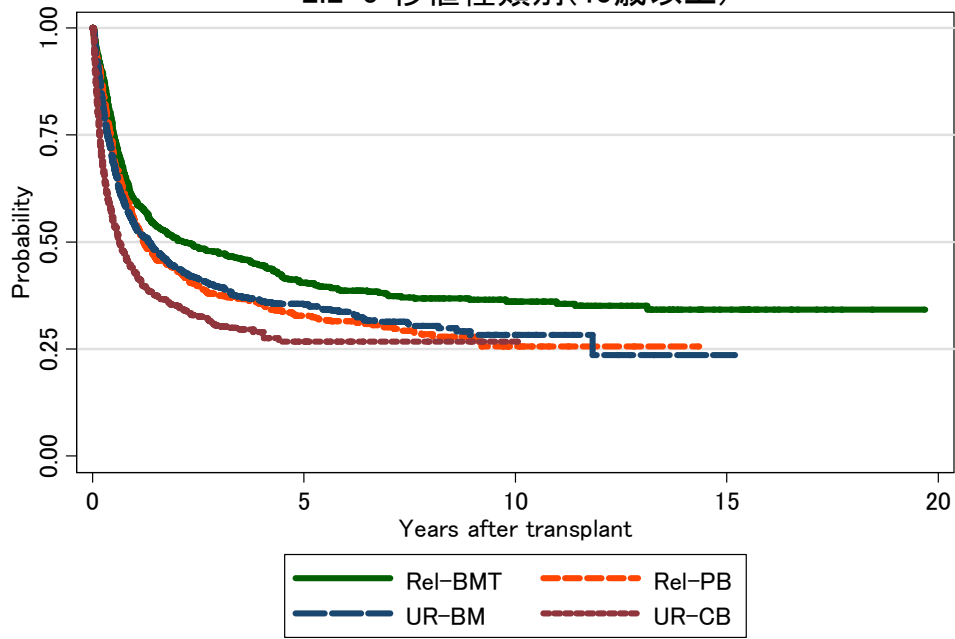
対象症例	症例数	移植後 1年			移植後 5年		
		生存率	95%信頼区間	観察症例数	生存率	95%信頼区間	観察症例数
① Rel-BMT	1996	66.4%	64.2-68.4%	1265	48.1%	45.8-50.4%	651
② Rel-PB	1548	58.7%	56.2-61.2%	834	37.1%	34.4-39.8%	266
③ UR-BM	2950	59.6%	57.7-61.4%	1585	41.3%	39.3-43.3%	506
④ UR-CB	1430	46.5%	43.8-49.1%	561	32.6%	29.3-35.8%	52

### 2.2-4 移植種別(16歳以上40歳未満)



対象症例	症例数	移植後 1年			移植後 5年		
		生存率	95%信頼区間	観察症例数	生存率	95%信頼区間	観察症例数
① Rel-BMT	1108	71.7%	68.9-74.3%	763	53.9%	50.8-56.9%	439
② Rel-PB	570	66.2%	62.1-70.0%	347	44.3%	39.7-48.9%	118
③ UR-BM	1334	66.5%	63.8-69.0%	821	47.8%	44.8-50.6%	334
④ UR-CB	429	55.5%	50.5-60.2%	198	44.9%	39.1-50.5%	25

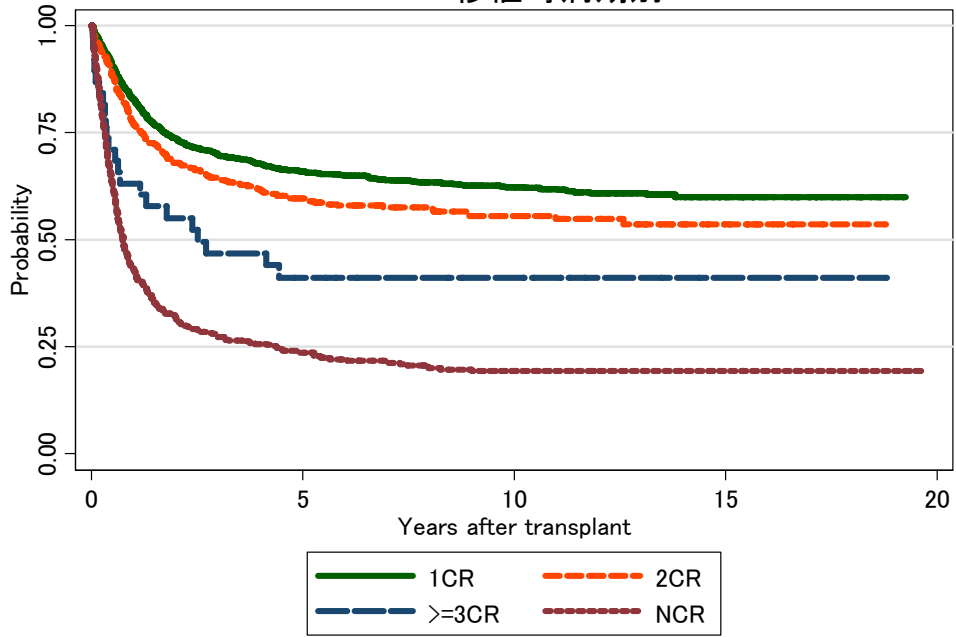
### 2.2-5 移植種類別(40歳以上)



対象症例	症例数	移植後 1年			移植後 5年		
		生存率	95%信頼区間	観察症例数	生存率	95%信頼区間	観察症例数
① Rel-BMT	888	59.7%	56.3-62.8%	502	40.5%	37.0-44.0%	212
② Rel-PB	978	54.4%	51.2-57.5%	487	32.9%	29.6-36.2%	148
③ UR-BM	1616	53.8%	51.2-56.2%	763	35.6%	32.9-38.3%	172
④ UR-CB	1001	42.7%	39.5-45.8%	363	26.8%	22.9-30.9%	27

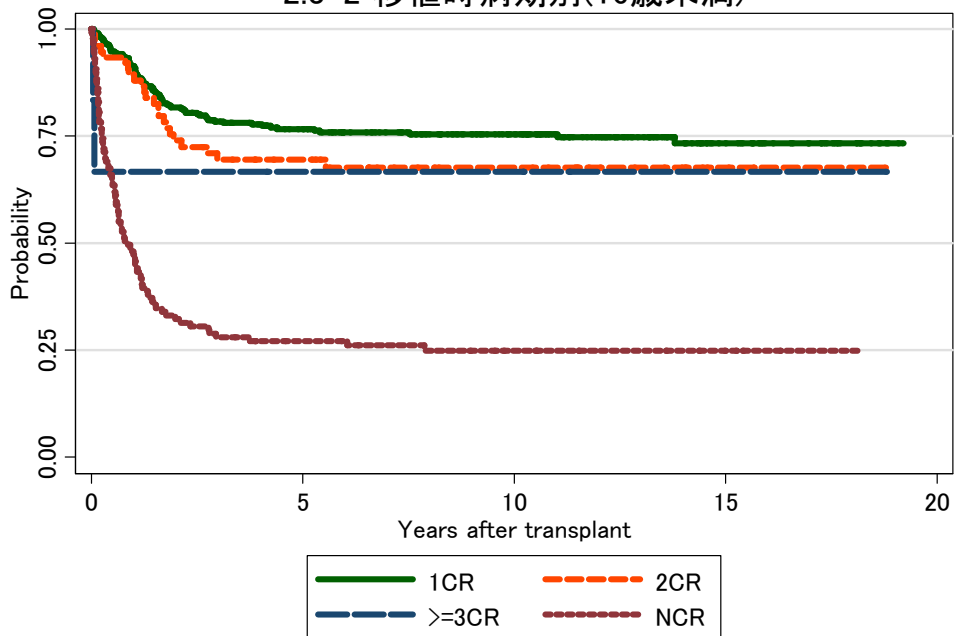
図 2.3 血縁者間同種骨髄移植

2.3-1 移植時病期別



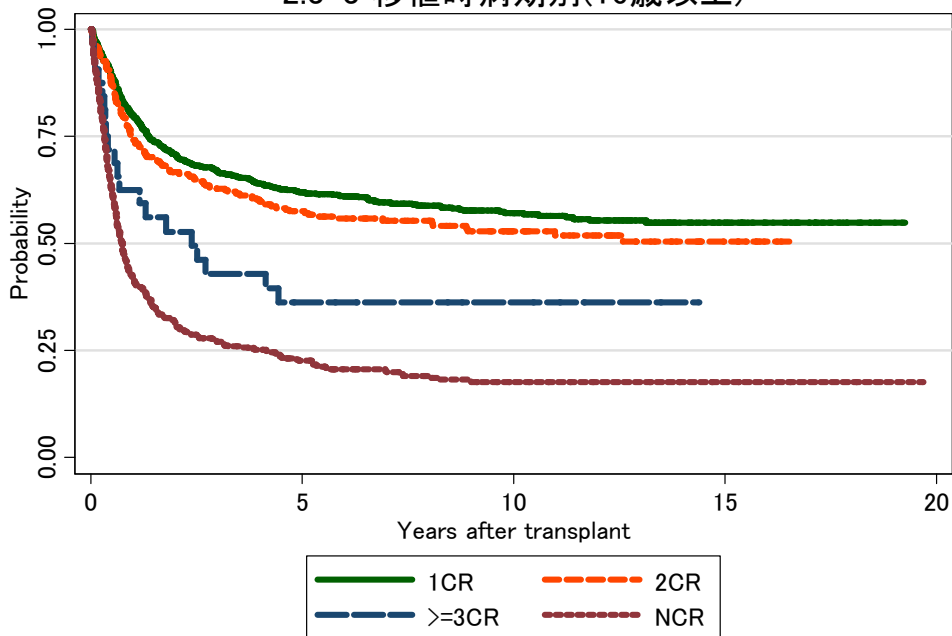
対象症例	症例数	移植後 1年			移植後 5年		
		生存率	95%信頼区間	観察症例数	生存率	95%信頼区間	観察症例数
①	1CR	82.7%	80.5-84.7%	991	65.9%	63.1-68.6%	593
②	2CR	76.9%	72.6-80.7%	315	59.7%	54.6-64.4%	180
③	>=3CR	63.2%	45.9-76.3%	24	41.1%	25.3-56.2%	13
④	NCR	42.9%	39.3-46.4%	311	23.6%	20.4-26.9%	113

2.3-2 移植時病期別(16歳未満)



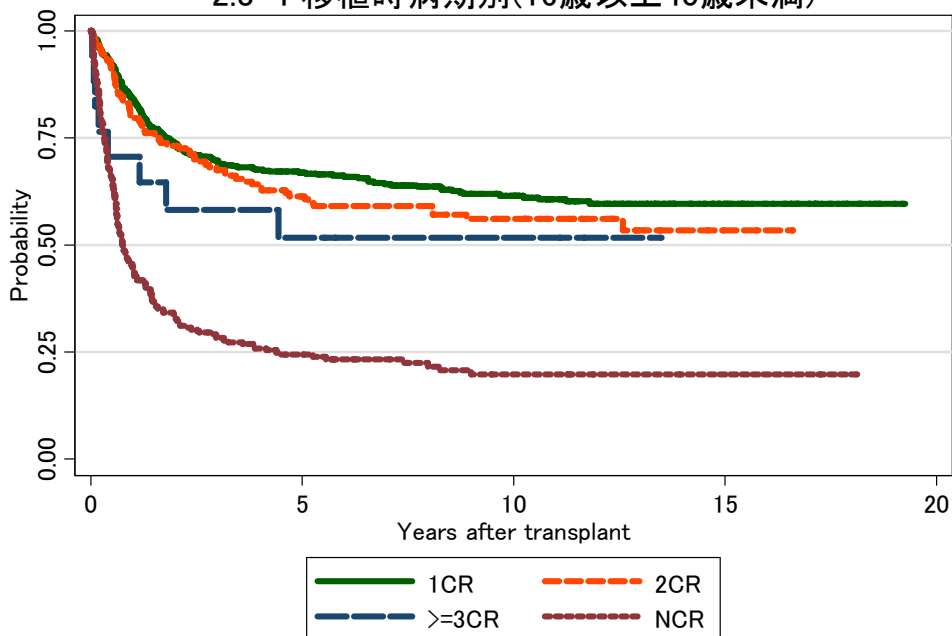
対象症例	症例数	移植後 1年			移植後 5年		
		生存率	95%信頼区間	観察症例数	生存率	95%信頼区間	観察症例数
①	1CR	91.4%	87.7-93.9%	292	76.6%	71.5-81.0%	202
②	2CR	89.3%	79.8-94.5%	67	69.5%	57.4-78.8%	41
③	>=3CR	66.7%	19.5-90.4%	4	66.7%	19.5-90.4%	3
④	NCR	47.3%	38.5-55.6%	61	27.2%	19.7-35.2%	27

### 2.3-3 移植時病期別(16歳以上)



対象症例	症例数	移植後 1年			移植後 5年		
		生存率	95%信頼区間	観察症例数	生存率	95%信頼区間	観察症例数
①	1CR	79.7%	76.9-82.2%	698	62.0%	58.6-65.2%	390
②	2CR	74.2%	69.2-78.5%	248	57.5%	51.8-62.8%	139
③	>=3CR	62.5%	43.5-76.7%	20	36.3%	20.1-52.8%	10
④	NCR	41.8%	37.9-45.7%	248	22.6%	19.2-26.2%	85

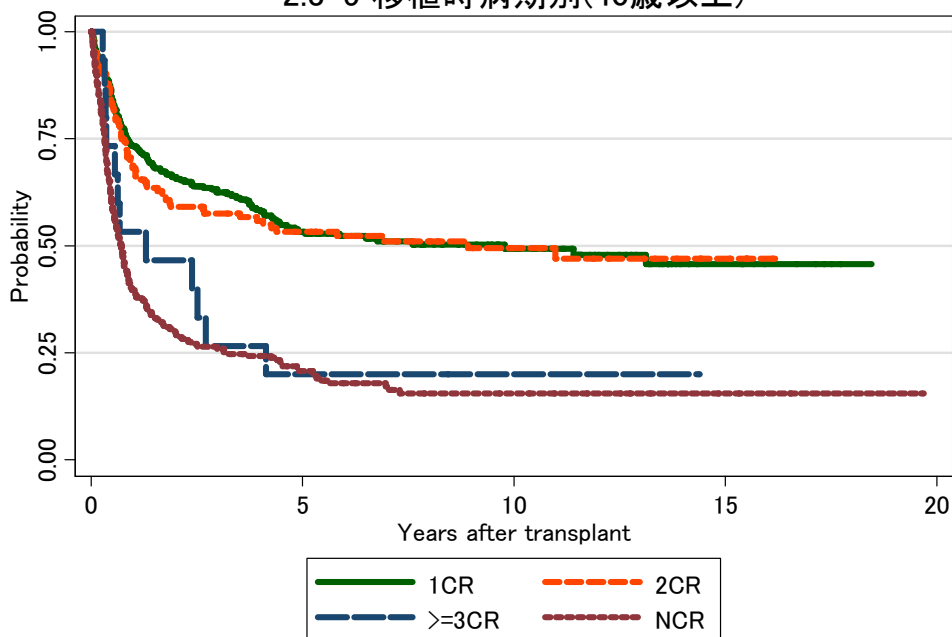
### 2.3-4 移植時病期別(16歳以上40歳未満)



対象症例	症例数	移植後 1年			移植後 5年		
		生存率	95%信頼区間	観察症例数	生存率	95%信頼区間	観察症例数
①	1CR	83.8%	80.4-86.6%	451	66.9%	62.7-70.8%	282
②	2CR	79.6%	73.0-84.8%	140	61.4%	53.5-68.3%	81
③	>=3CR	70.6%	43.2-86.6%	12	51.8%	26.2-72.4%	8
④	NCR	44.2%	38.5-49.8%	128	24.4%	19.4-29.8%	47

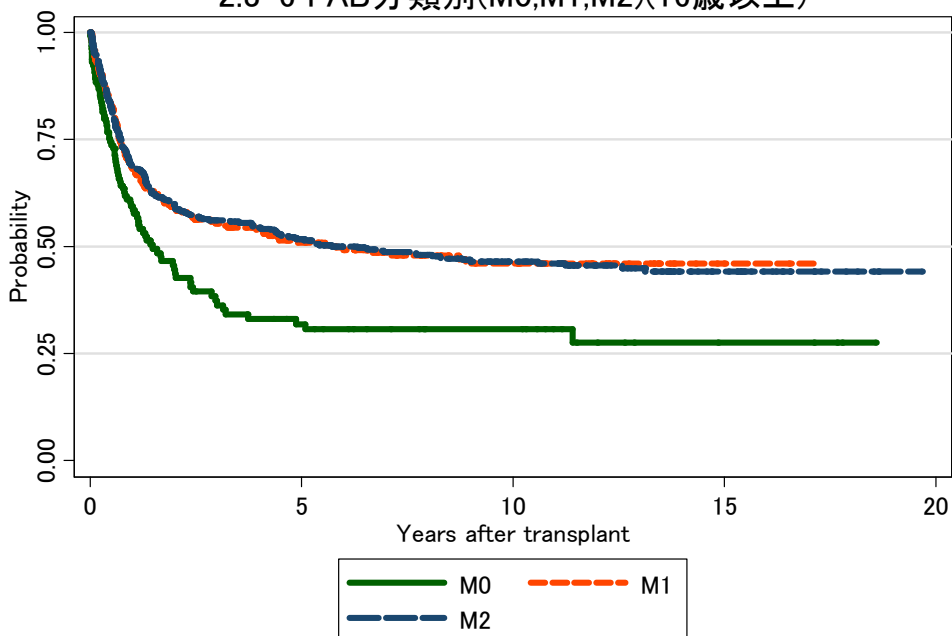


### 2.3-5 移植時病期別(40歳以上)



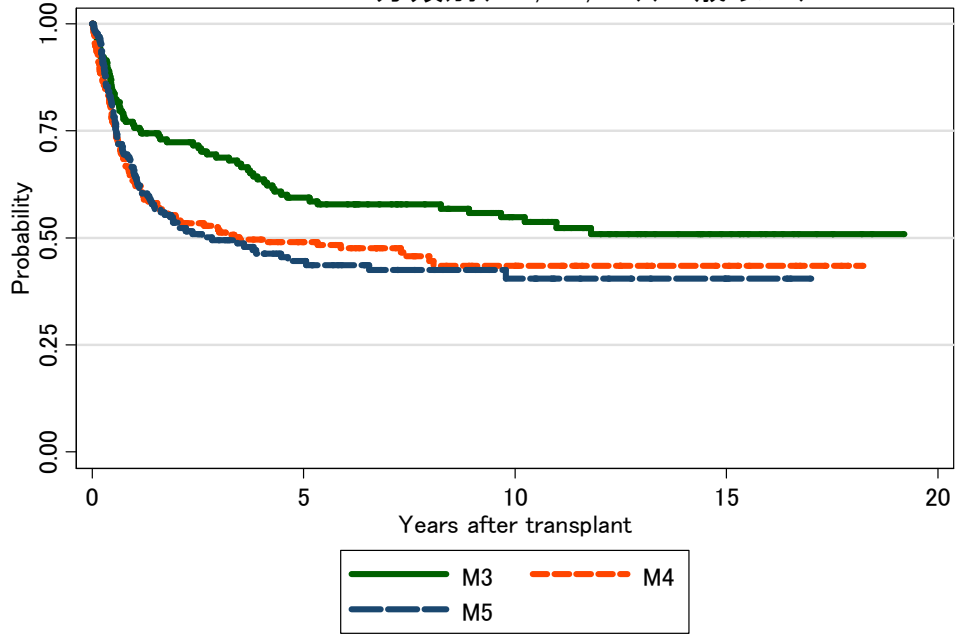
対象症例	症例数	移植後 1年			移植後 5年		
		生存率	95%信頼区間	観察症例数	生存率	95%信頼区間	観察症例数
① 1CR	358	73.3%	68.3-77.6%	247	53.4%	47.4-58.9%	108
② 2CR	165	68.1%	60.4-74.7%	108	53.3%	44.9-61.0%	58
③ >=3CR	15	53.3%	26.3-74.4%	8	20.0%	4.9-42.4%	2
④ NCR	324	39.6%	34.3-45.0%	120	20.8%	16.1-25.8%	38

### 2.3-6 FAB分類別(M0,M1,M2)(16歳以上)



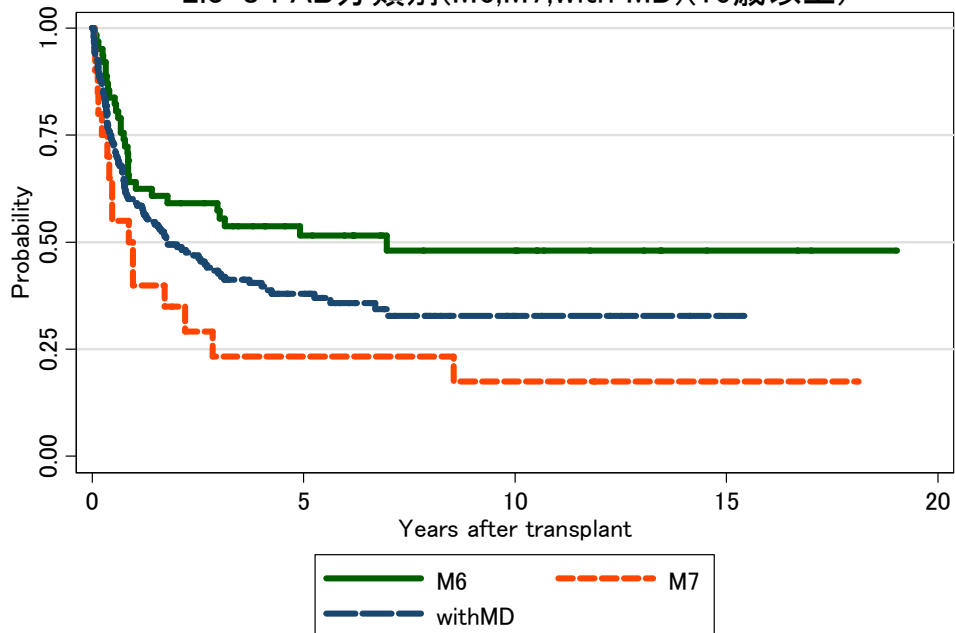
対象症例	症例数	移植後 1年			移植後 5年		
		生存率	95%信頼区間	観察症例数	生存率	95%信頼区間	観察症例数
① M0	129	59.4%	50.3-67.3%	70	31.9%	23.3-40.8%	27
② M1	263	68.3%	62.2-73.6%	171	50.9%	44.4-57.0%	96
③ M2	627	68.7%	64.9-72.2%	413	51.7%	47.6-55.8%	224

2.3-7 FAB分類別(M3,M4,M5)(16歳以上)



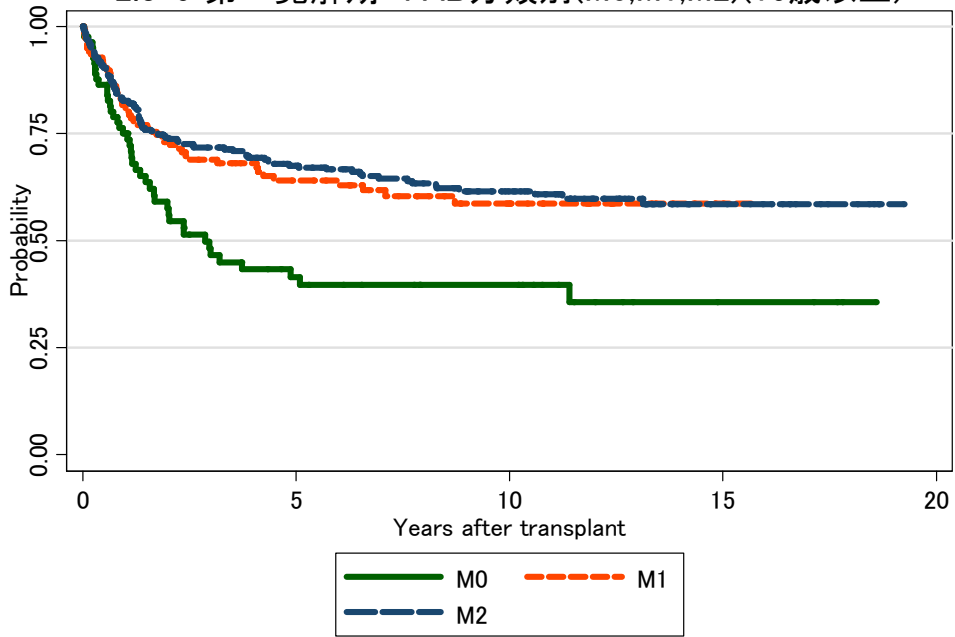
対象症例	症例数	移植後 1年			移植後 5年			
		生存率	95%信頼区間	観察症例数	生存率	95%信頼区間	観察症例数	
①	M3	153	75.8%	68.1-81.8%	114	59.3%	50.9-66.8%	81
②	M4	245	63.0%	56.5-68.7%	145	49.0%	42.3-55.4%	72
③	M5	173	64.7%	56.9-71.3%	107	44.6%	36.7-52.3%	51

2.3-8 FAB分類別(M6,M7,with MD)(16歳以上)



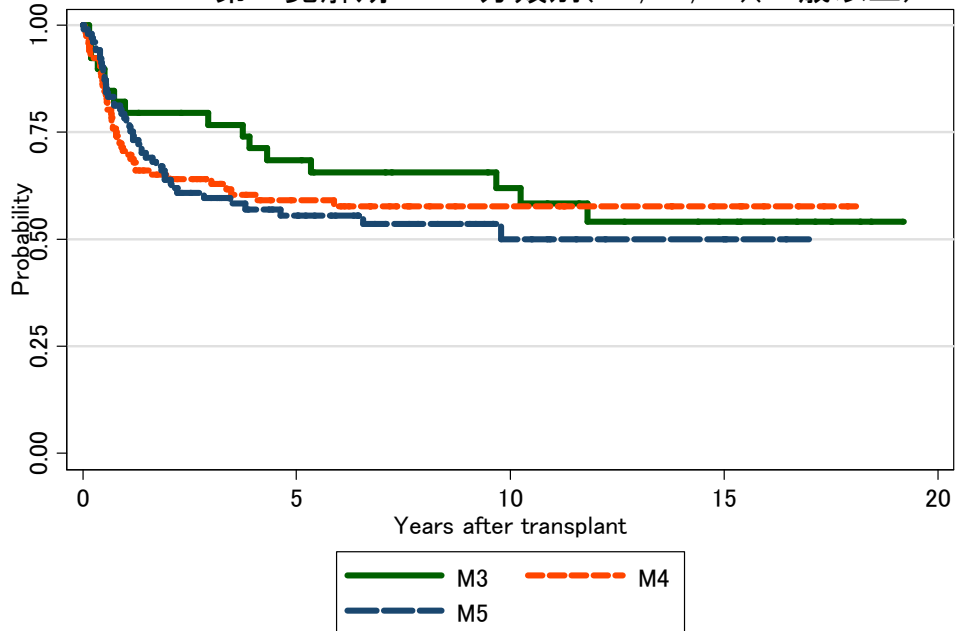
対象症例	症例数	移植後 1年			移植後 5年			
		生存率	95%信頼区間	観察症例数	生存率	95%信頼区間	観察症例数	
①	M6	63	64.1%	50.8-74.7%	39	51.5%	38.1-63.4%	23
②	M7	20	40.0%	19.3-60.1%	9	23.3%	7.7-43.7%	4
③	with MD	204	60.2%	53.0-66.6%	116	38.0%	30.7-45.3%	39

2.3-9 第一寛解期 FAB分類別(M0,M1,M2)(16歳以上)



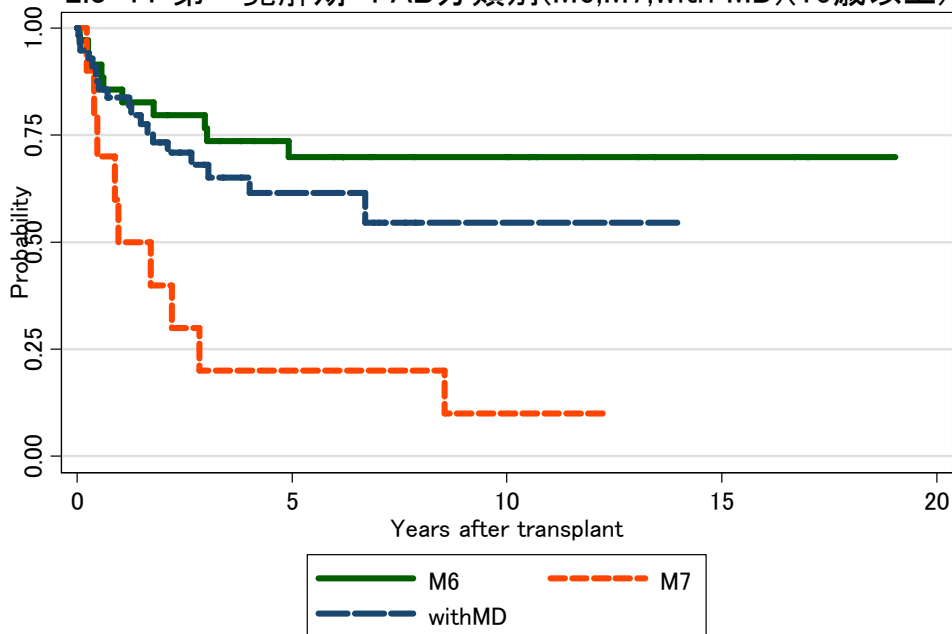
対象症例	症例数	移植後 1年			移植後 5年			
		生存率	95%信頼区間	観察症例数	生存率	95%信頼区間	観察症例数	
①	M0	81	75.0%	63.9-83.1%	56	41.5%	29.7-52.9%	23
②	M1	138	80.9%	73.2-86.6%	107	64.1%	55.0-71.8%	63
③	M2	302	82.6%	77.9-86.5%	238	67.5%	61.7-72.7%	148

2.3-10 第一寛解期 FAB分類別(M3,M4,M5)(16歳以上)



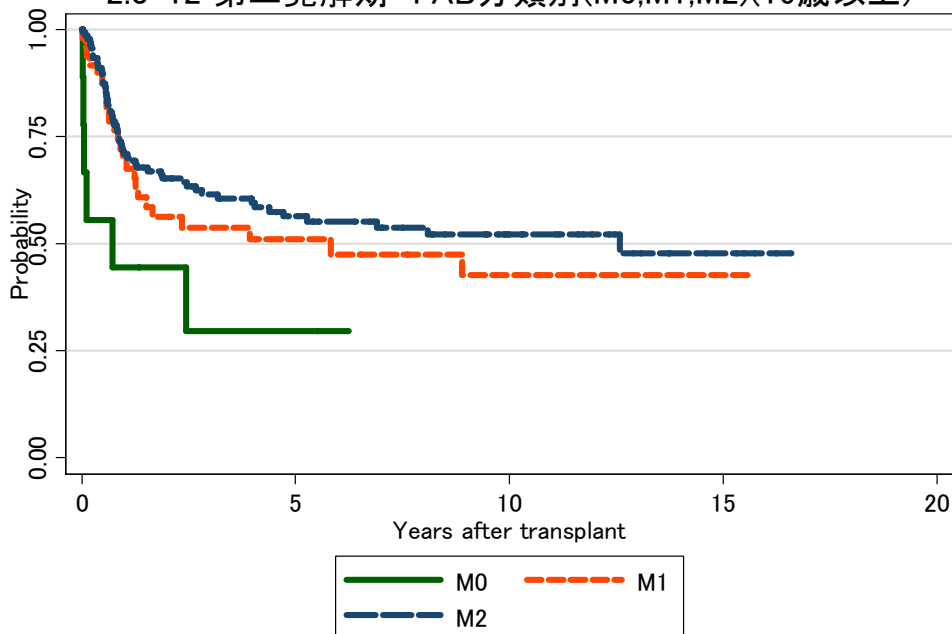
対象症例	症例数	移植後 1年			移植後 5年			
		生存率	95%信頼区間	観察症例数	生存率	95%信頼区間	観察症例数	
①	M3	39	79.5%	63.1-89.2%	31	68.5%	51.2-80.8%	25
②	M4	117	70.6%	61.4-78.0%	78	59.1%	49.1-67.8%	40
③	M5	104	78.2%	68.9-85.1%	78	55.6%	44.9-65.0%	38

2.3-11 第一寛解期 FAB分類別(M6,M7,with MD)(16歳以上)



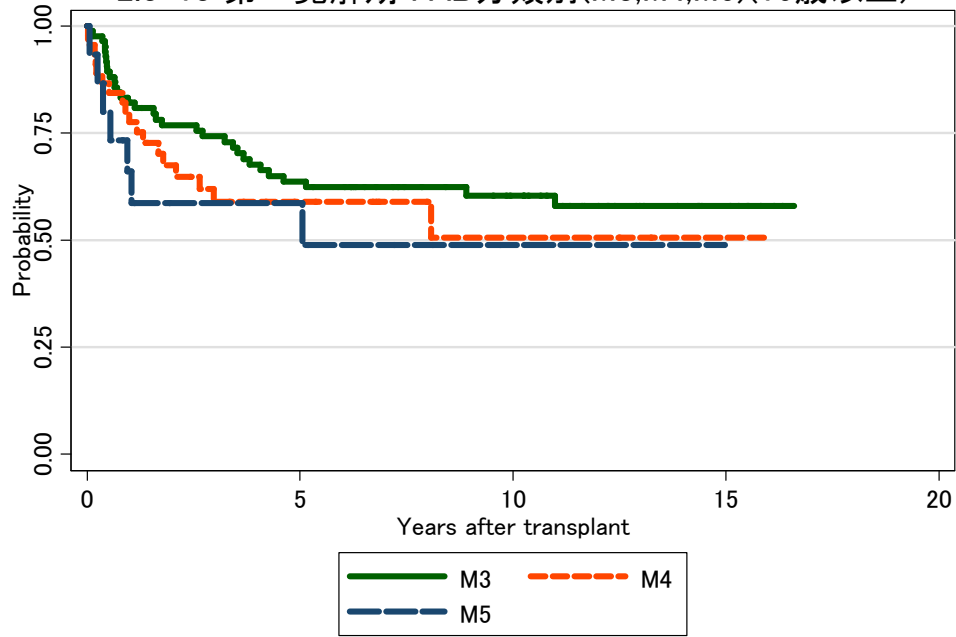
対象症例	症例数	移植後 1年			移植後 5年		
		生存率	95%信頼区間	観察症例数	生存率	95%信頼区間	観察症例数
① M6	36	85.6%	68.8-93.7%	29	69.9%	51.0-82.6%	19
② M7	10	50.0%	18.4-75.3%	5	20.0%	3.1-47.5%	2
③ with MD	57	83.8%	71.1-91.2%	44	61.5%	45.0-74.3%	14

2.3-12 第二寛解期 FAB分類別(M0,M1,M2)(16歳以上)



対象症例	症例数	移植後 1年			移植後 5年		
		生存率	95%信頼区間	観察症例数	生存率	95%信頼区間	観察症例数
① M0	9	44.4%	13.6-71.9%	4	29.6%	5.2-60.7%	2
② M1	48	69.8%	54.4-80.9%	31	51.1%	35.5-64.6%	16
③ M2	137	70.9%	62.4-77.8%	93	56.4%	47.0-64.7%	49

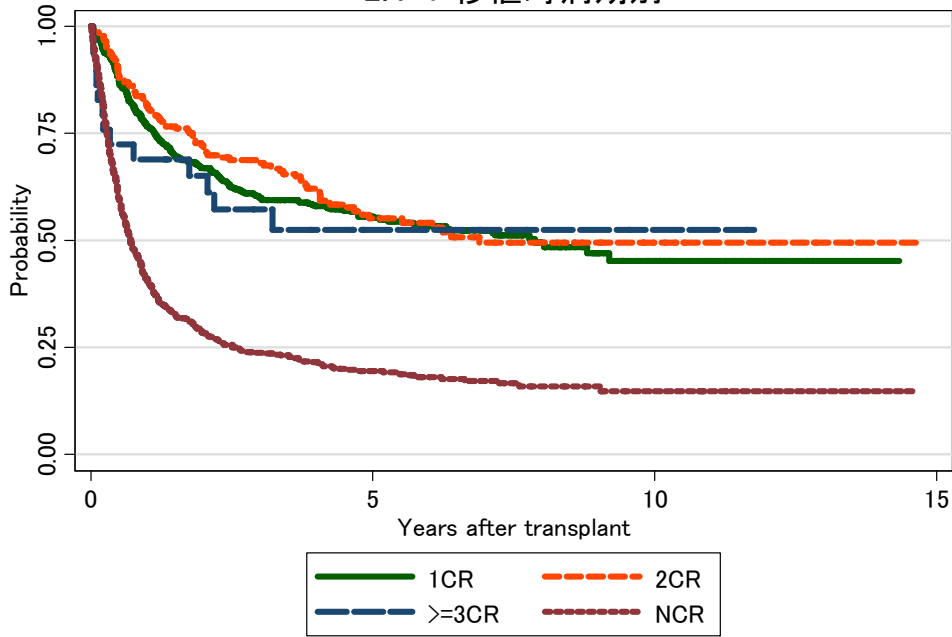
2.3-13 第二寛解期 FAB分類別(M3,M4,M5)(16歳以上)



対象症例	症例数	移植後 1年			移植後 5年		
		生存率	95%信頼区間	観察症例数	生存率	95%信頼区間	観察症例数
① M3	84	82.0%	72.0-88.8%	67	63.7%	52.0-73.2%	48
② M4	45	77.5%	62.2-87.2%	33	59.0%	42.2-72.4%	13
③ M5	15	66.0%	36.5-84.3%	9	58.7%	30.0-79.0%	6

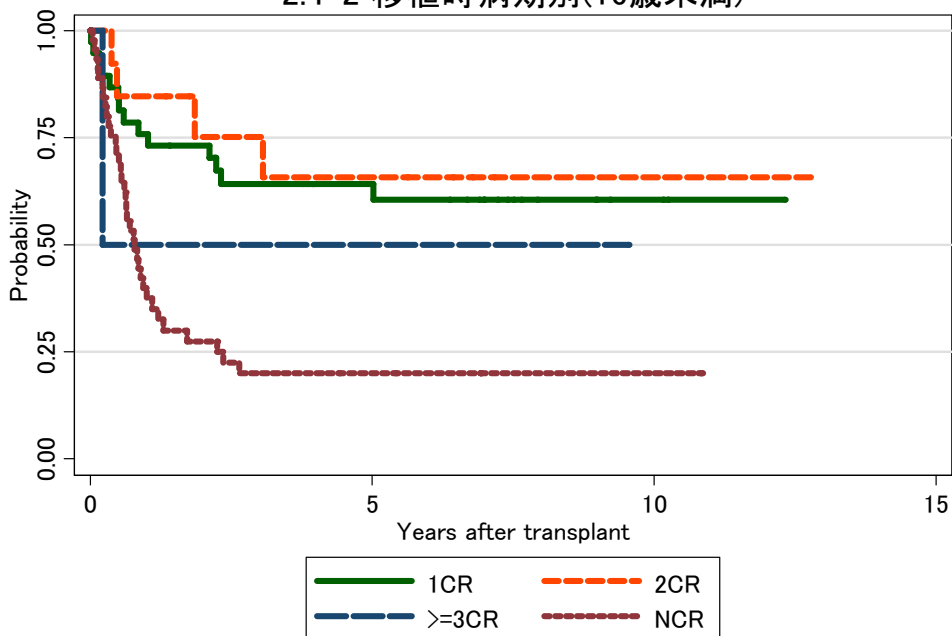
図 2.4 血縁者間同種末梢血移植

2.4-1 移植時病期別



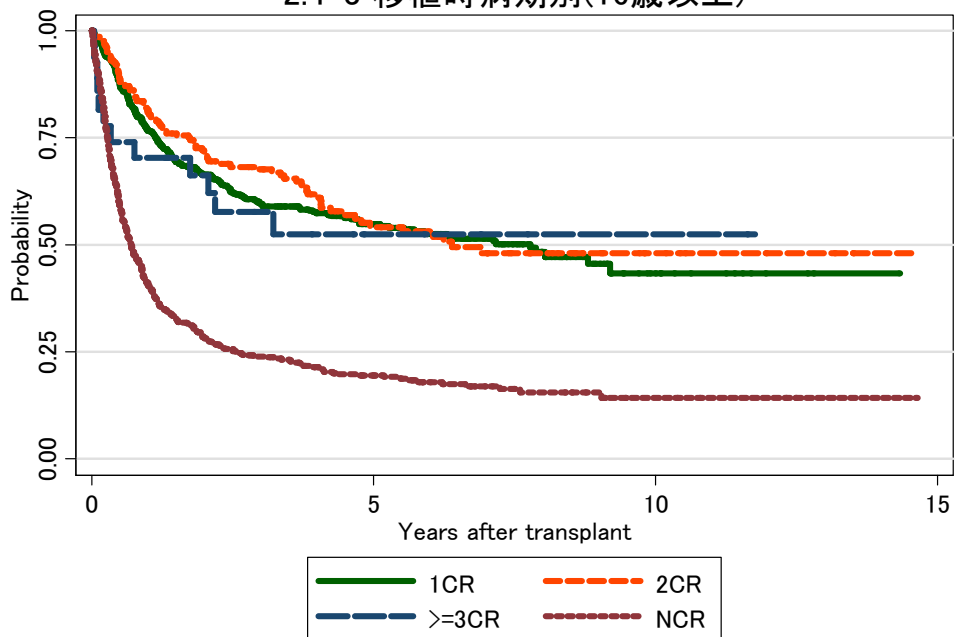
対象症例	症例数	移植後 1年			移植後 5年			
		生存率	95%信頼区間	観察症例数	生存率	95%信頼区間	観察症例数	
①	1CR	545	76.6%	72.8-80.0%	388	55.6%	50.9-60.1%	153
②	2CR	218	81.2%	75.3-85.8%	164	55.1%	47.2-62.3%	62
③	$\geq 3$ CR	29	69.0%	48.8-82.5%	20	52.5%	32.1-69.3%	8
④	NCR	781	40.5%	36.9-43.9%	288	19.5%	16.4-22.8%	63

2.4-2 移植時病期別(16歳未満)



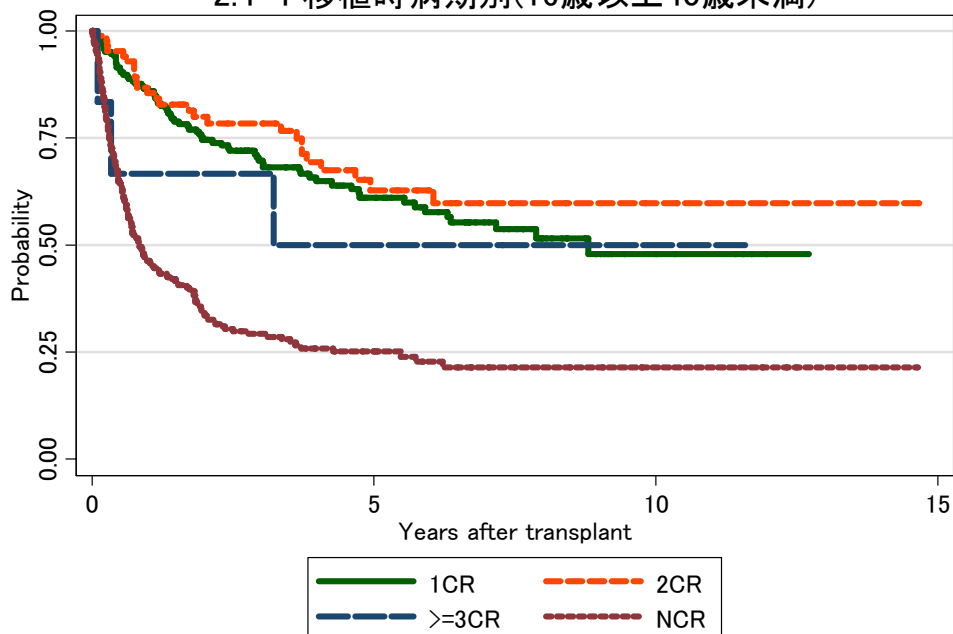
対象症例	症例数	移植後 1年			移植後 5年			
		生存率	95%信頼区間	観察症例数	生存率	95%信頼区間	観察症例数	
①	1CR	38	75.9%	58.8-86.7%	28	64.3%	46.4-77.5%	17
②	2CR	14	84.6%	51.2-95.9%	11	65.8%	32.0-85.8%	7
③	$\geq 3$ CR	2	50.0%	0.6-91.0%	1	50.0%	0.6-91.0%	1
④	NCR	45	37.5%	23.6-51.4%	15	20.0%	9.6-33.2%	7

### 2.4-3 移植時病期別(16歳以上)



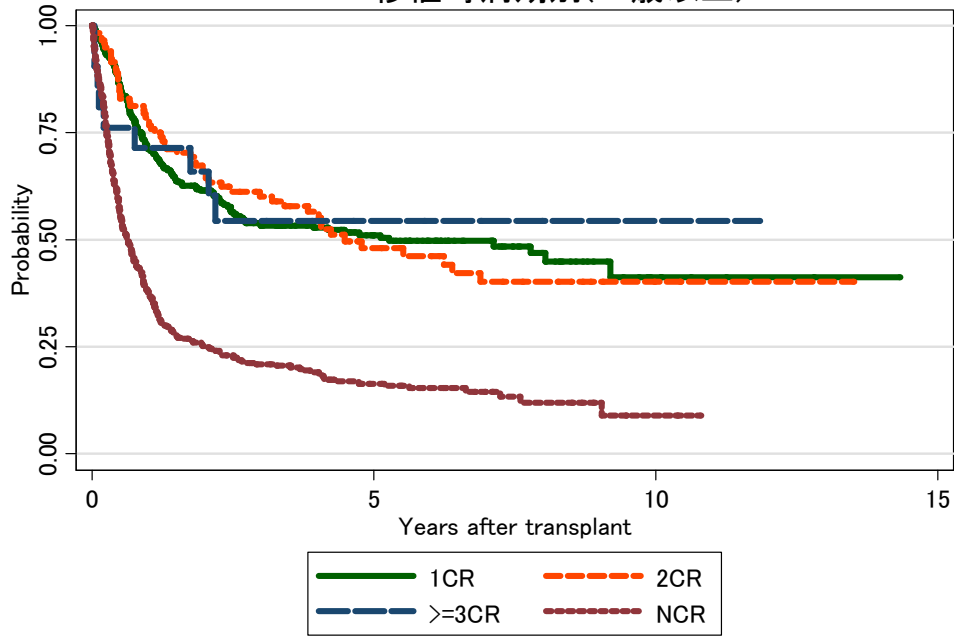
対象症例	症例数	移植後 1年			移植後 5年			
		生存率	95%信頼区間	観察症例数	生存率	95%信頼区間	観察症例数	
①	1CR	507	76.6%	72.7-80.1%	360	54.8%	49.8-59.5%	136
②	2CR	204	81.0%	74.8-85.8%	153	54.2%	45.9-61.7%	55
③	>=3CR	27	70.4%	49.4-83.9%	19	52.4%	31.1-69.9%	7
④	NCR	735	40.6%	36.9-44.2%	272	19.5%	16.3-23.0%	56

### 2.4-4 移植時病期別(16歳以上40歳未満)



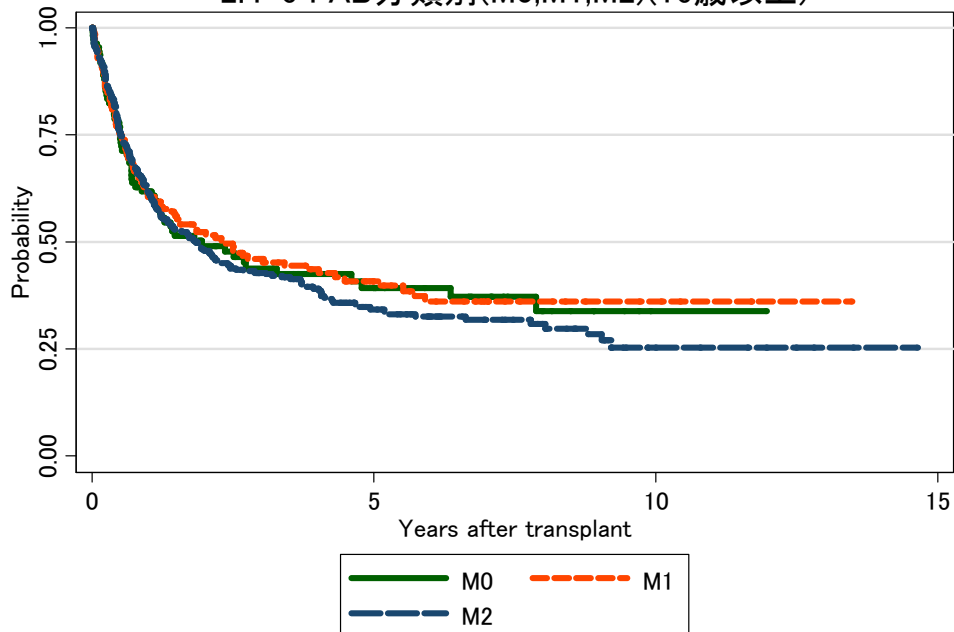
対象症例	症例数	移植後 1年			移植後 5年			
		生存率	95%信頼区間	観察症例数	生存率	95%信頼区間	観察症例数	
①	1CR	188	86.0%	80.1-90.2%	151	61.1%	52.7-68.5%	60
②	2CR	86	85.5%	75.9-91.5%	67	62.9%	49.4-73.7%	26
③	>=3CR	6	66.7%	19.5-90.4%	4	50.0%	11.1-80.4%	3
④	NCR	264	46.3%	40.1-52.3%	112	25.2%	19.4-31.3%	23

### 2.4-5 移植時病期別(40歳以上)



対象症例	症例数	移植後 1年			移植後 5年		
		生存率	95%信頼区間	観察症例数	生存率	95%信頼区間	観察症例数
①	1CR	71.1%	65.7-75.8%	209	51.1%	44.9-56.9%	76
②	2CR	77.7%	69.0-84.2%	86	48.0%	37.4-57.8%	29
③	>=3CR	71.4%	47.2-86.0%	15	54.4%	30.2-73.4%	4
④	NCR	37.3%	32.9-41.8%	160	16.4%	12.7-20.6%	33

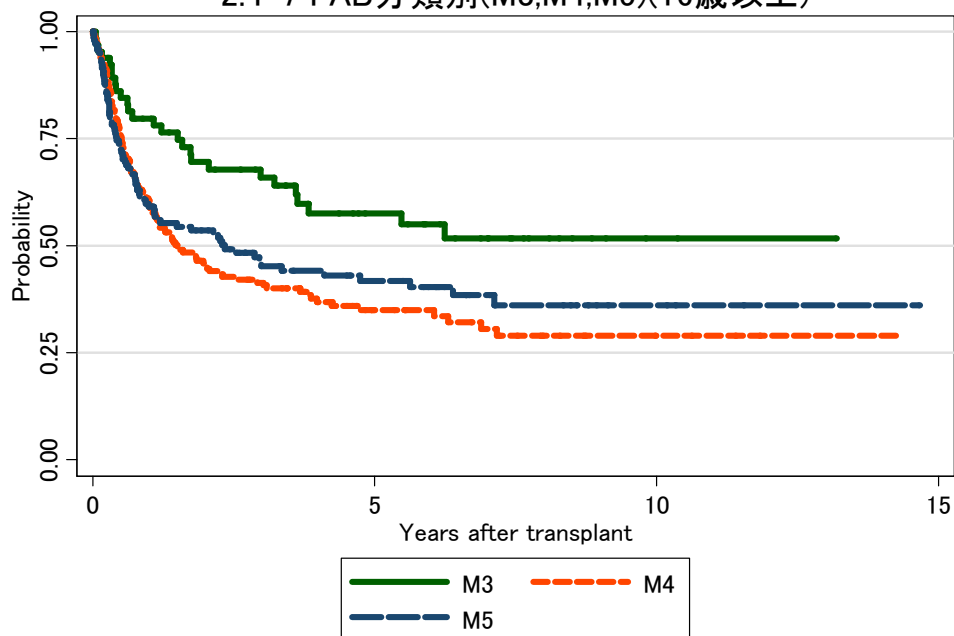
### 2.4-6 FAB分類別(M0,M1,M2)(16歳以上)



対象症例	症例数	移植後 1年			移植後 5年		
		生存率	95%信頼区間	観察症例数	生存率	95%信頼区間	観察症例数
①	M0	61.8%	51.9-70.3%	63	39.3%	29.2-49.3%	24
②	M1	60.6%	53.3-67.1%	112	40.9%	33.2-48.4%	37
③	M2	61.6%	56.7-66.2%	237	34.3%	29.1-39.5%	65

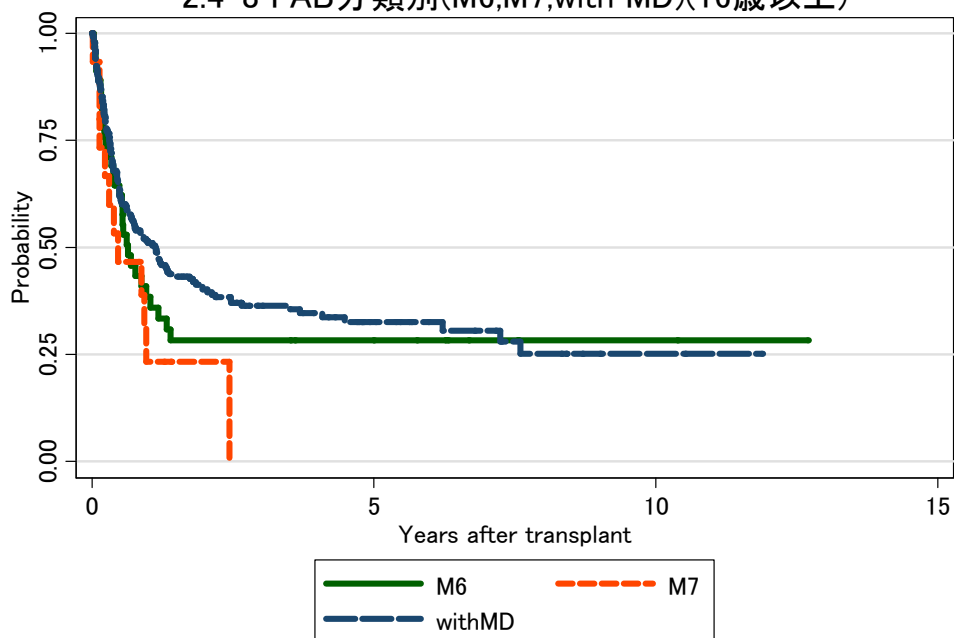


2.4-7 FAB分類別(M3,M4,M5)(16歳以上)



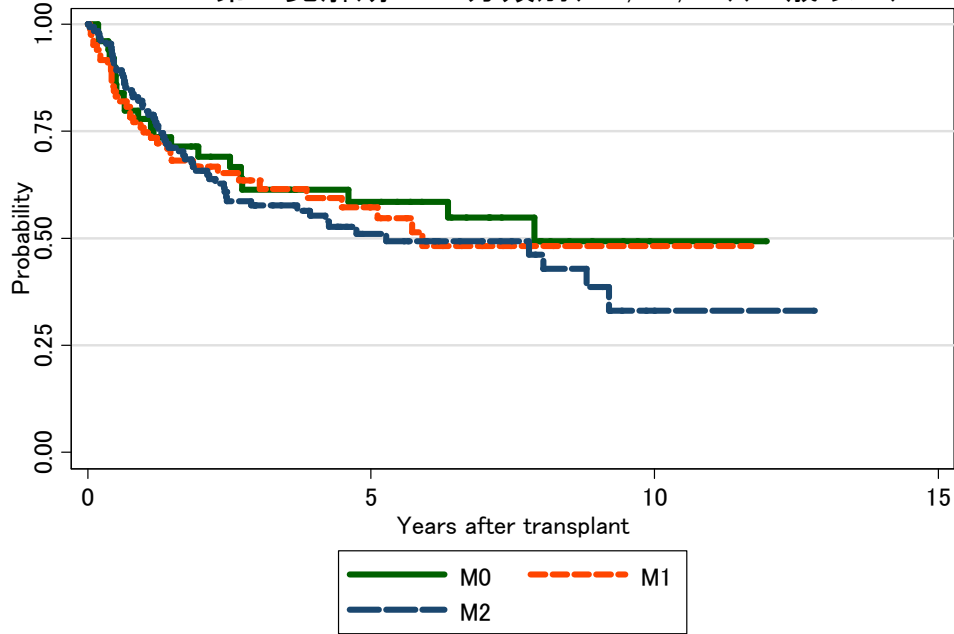
対象症例	症例数	移植後 1年			移植後 5年		
		生存率	95%信頼区間	観察症例数	生存率	95%信頼区間	観察症例数
① M3	66	79.8%	67.7-87.7%	49	57.6%	43.6-69.3%	22
② M4	198	59.4%	52.1-65.9%	107	34.9%	27.6-42.3%	30
③ M5	141	59.1%	50.4-66.8%	78	41.7%	32.8-50.4%	33

2.4-8 FAB分類別(M6,M7,with MD)(16歳以上)



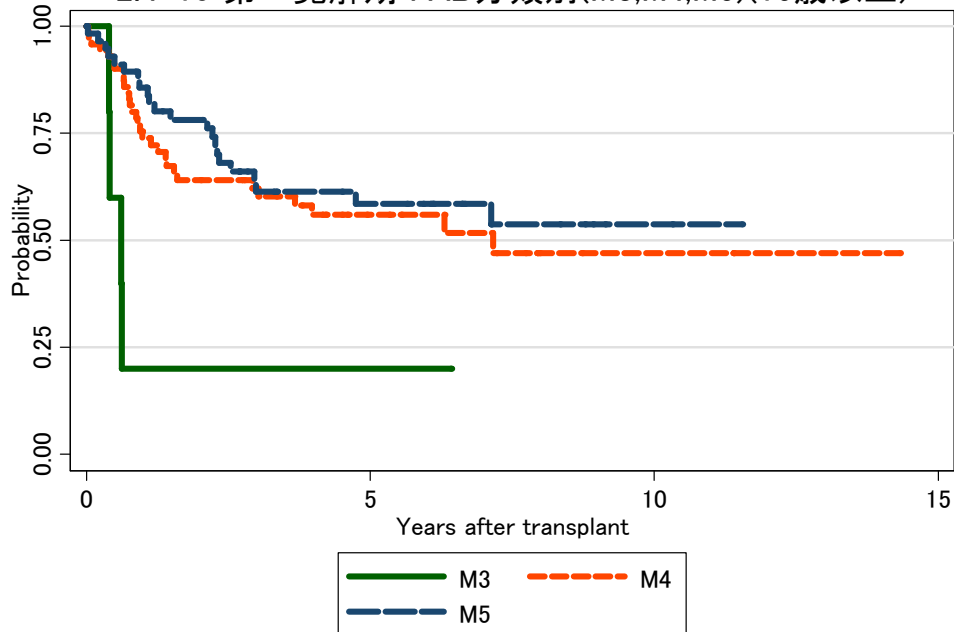
対象症例	症例数	移植後 1年			移植後 5年		
		生存率	95%信頼区間	観察症例数	生存率	95%信頼区間	観察症例数
① M6	46	38.6%	24.3-52.6%	15	28.3%	15.7-42.3%	8
② M7	15	23.3%	5.9-47.3%	3	.	.	.
③ with MD	223	51.0%	44.2-57.5%	102	32.6%	25.8-39.7%	25

2.4-9 第一寛解期 FAB分類別(M0,M1,M2)(16歳以上)



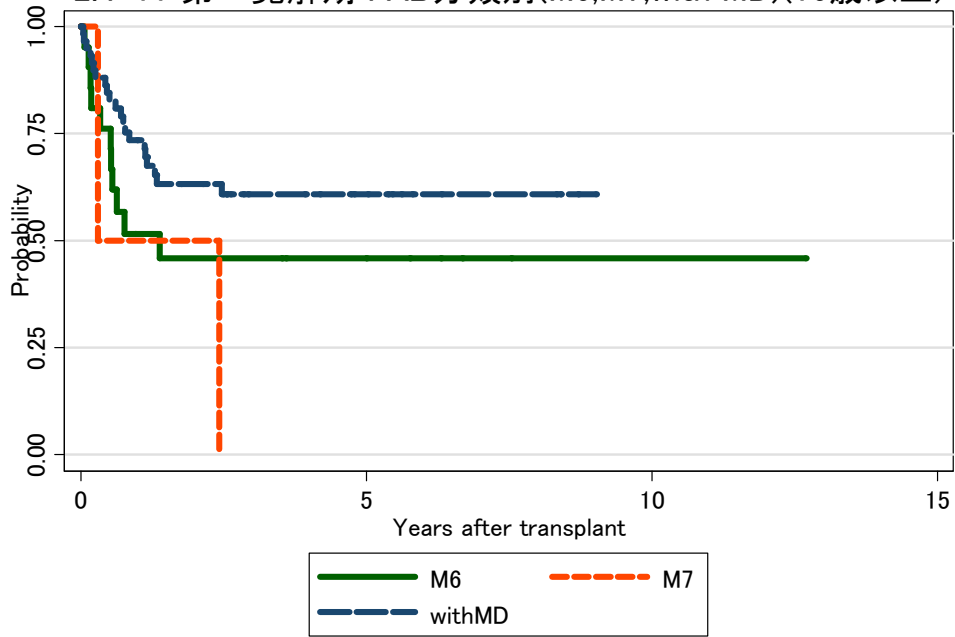
対象症例	症例数	移植後 1年			移植後 5年			
		生存率	95%信頼区間	観察症例数	生存率	95%信頼区間	観察症例数	
①	M0	50	77.9%	63.6-87.1%	37	58.5%	42.6-71.5%	20
②	M1	84	74.7%	63.9-82.7%	61	57.3%	44.6-68.0%	22
③	M2	131	80.5%	72.5-86.4%	98	51.0%	40.9-60.3%	29

2.4-10 第一寛解期 FAB分類別(M3,M4,M5)(16歳以上)



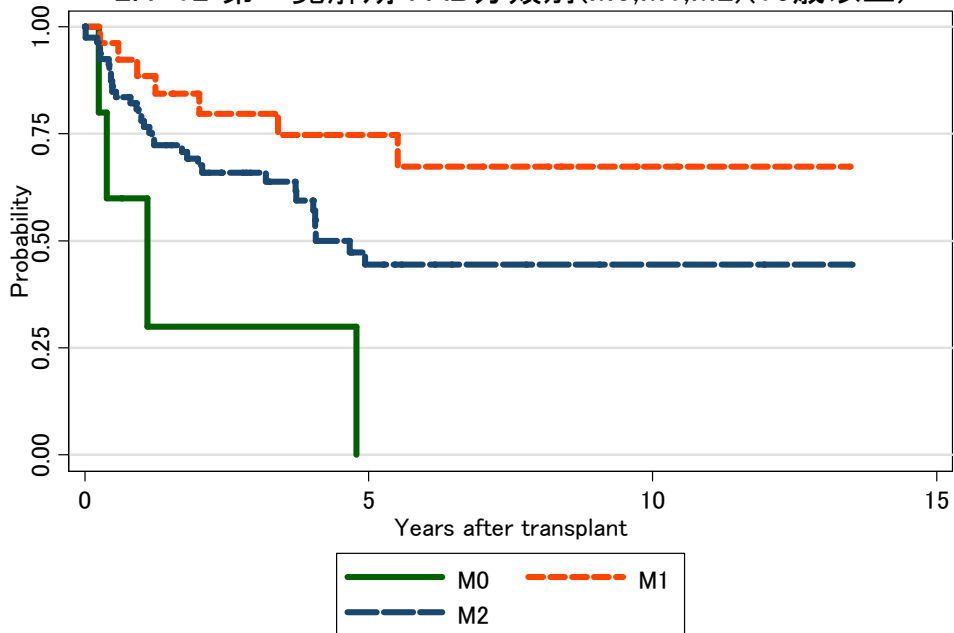
対象症例	症例数	移植後 1年			移植後 5年			
		生存率	95%信頼区間	観察症例数	生存率	95%信頼区間	観察症例数	
①	M3	5	20.0%	0.8-58.2%	1	20.0%	0.8-58.2%	1
②	M4	71	73.9%	61.7-82.7%	46	56.0%	42.6-67.5%	18
③	M5	57	85.7%	73.4-92.6%	47	58.6%	43.4-71.0%	21

2.4-11 第一寛解期 FAB分類別(M6,M7,with MD)(16歳以上)



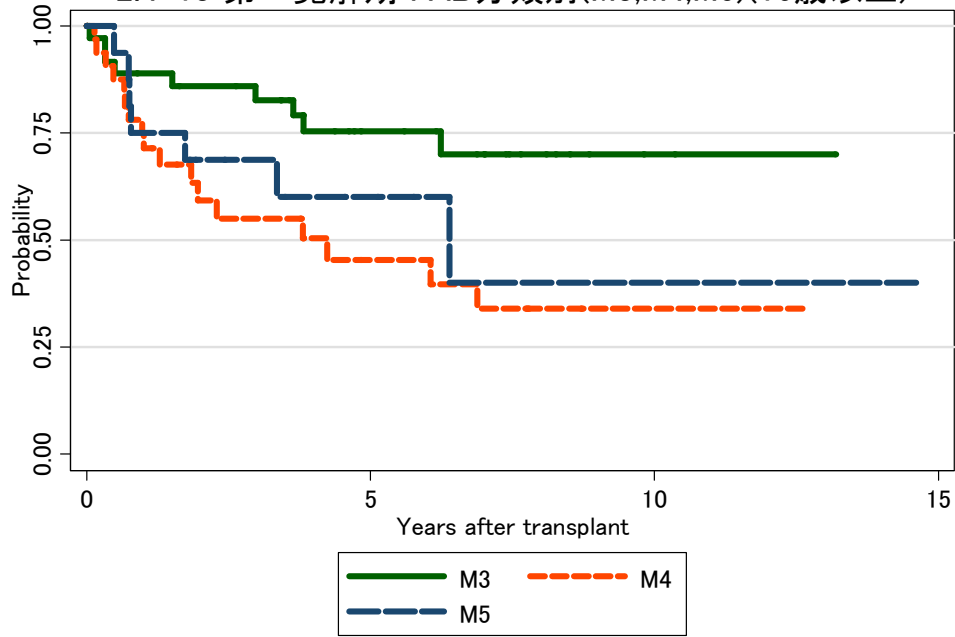
対象症例	症例数	移植後 1年			移植後 5年		
		生存率	95%信頼区間	観察症例数	生存率	95%信頼区間	観察症例数
① M6	21	51.6%	28.7-70.4%	9	45.9%	23.6-65.6%	5
② M7	2	50.0%	0.6-91.0%	1	.	.	.
③ with MD	59	73.4%	59.8-83.1%	37	60.8%	46.2-72.6%	14

2.4-12 第二寛解期 FAB分類別(M0,M1,M2)(16歳以上)



対象症例	症例数	移植後 1年			移植後 5年		
		生存率	95%信頼区間	観察症例数	生存率	95%信頼区間	観察症例数
① M0	5	60.0%	12.6-88.2%	2	.	.	.
② M1	26	88.5%	68.4-96.1%	23	74.8%	51.9-87.9%	10
③ M2	80	78.0%	67.0-85.7%	56	44.4%	30.4-57.6%	15

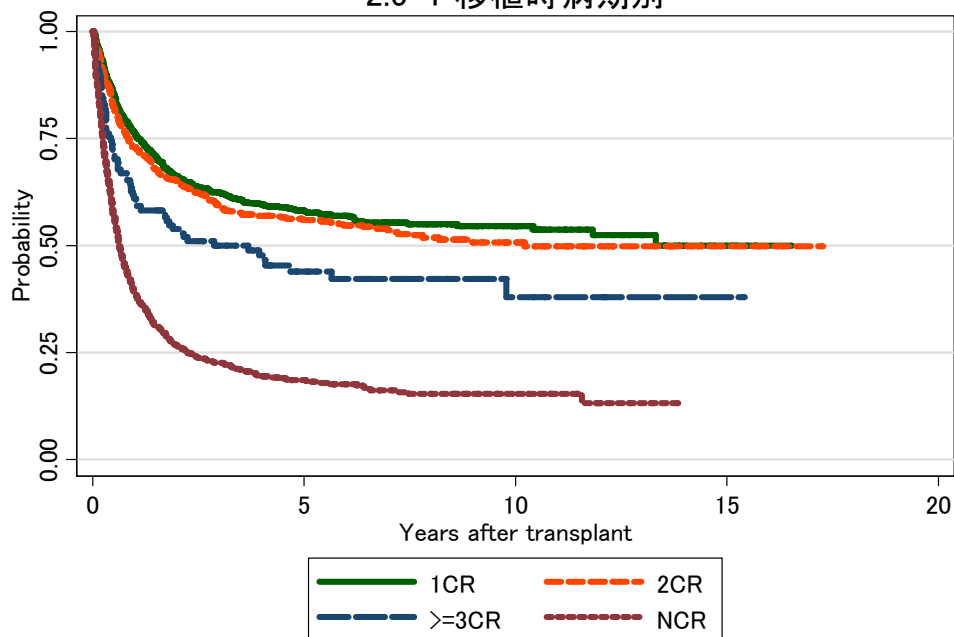
2.4-13 第二寛解期 FAB分類別(M3,M4,M5)(16歳以上)



対象症例	症例数	移植後 1年			移植後 5年		
		生存率	95%信頼区間	観察症例数	生存率	95%信頼区間	観察症例数
① M3	36	88.9%	73.1-95.7%	30	75.4%	56.4-87.0%	16
② M4	33	75.0%	56.2-86.6%	22	45.4%	25.5-63.3%	8
③ M5	16	75.0%	46.3-89.8%	12	60.2%	31.2-80.1%	5

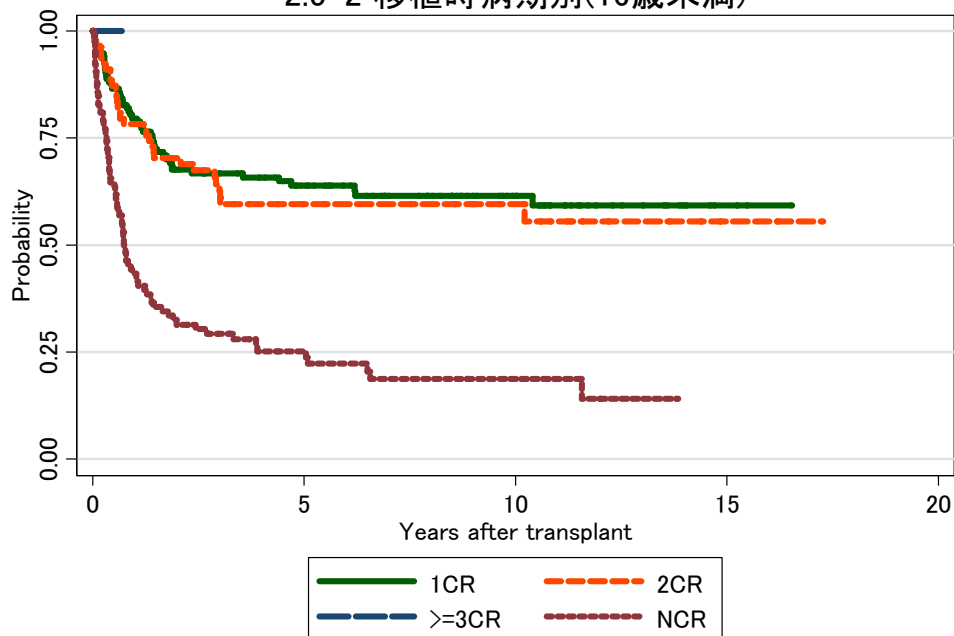
図 2.5 非血縁者間同種骨髄移植

2.5-1 移植時病期別



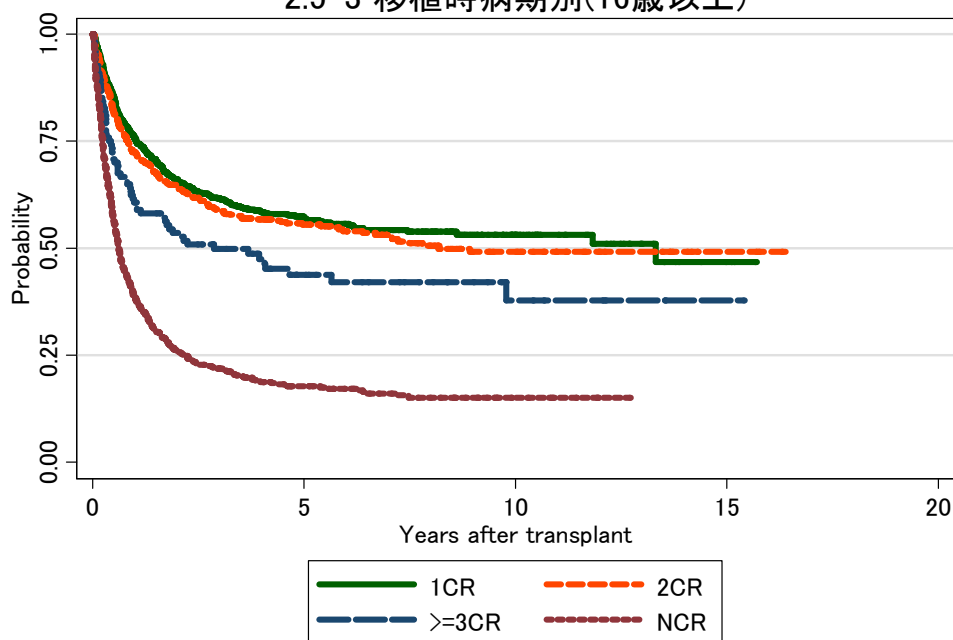
対象症例	症例数	移植後 1年			移植後 5年		
		生存率	95%信頼区間	観察症例数	生存率	95%信頼区間	観察症例数
①	1CR	76.1%	73.4-78.5%	782	58.3%	55.0-61.5%	272
②	2CR	72.9%	69.5-76.0%	474	56.0%	51.9-59.9%	203
③	>=3CR	60.9%	51.6-69.0%	71	44.0%	34.4-53.1%	29
④	NCR	38.9%	36.0-41.9%	387	18.6%	16.0-21.3%	82

2.5-2 移植時病期別(16歳未満)



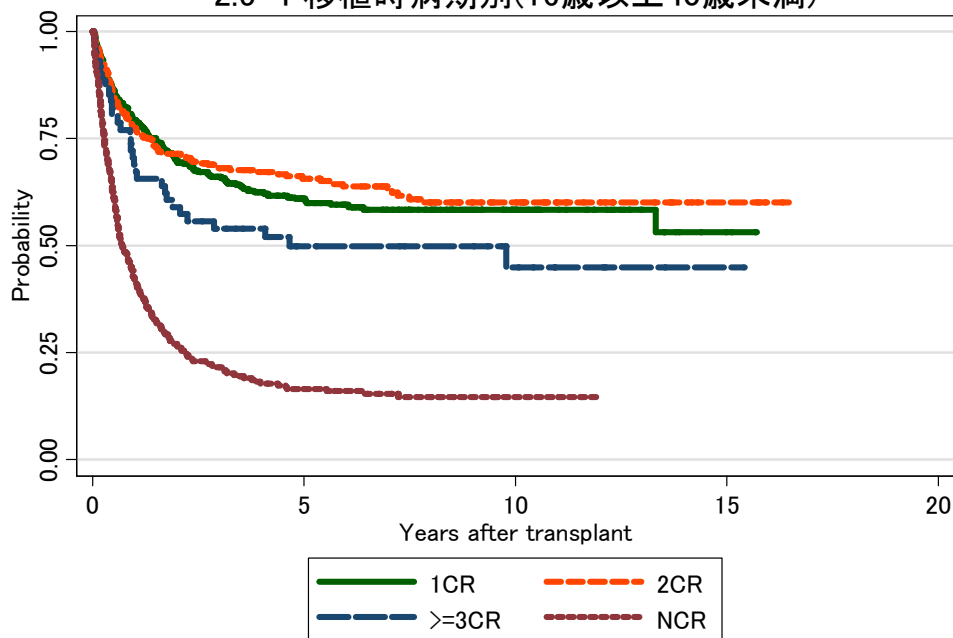
対象症例	症例数	移植後 1年			移植後 5年		
		生存率	95%信頼区間	観察症例数	生存率	95%信頼区間	観察症例数
①	1CR	79.6%	71.7-85.5%	103	63.9%	54.8-71.6%	63
②	2CR	78.2%	67.4-85.9%	60	59.6%	47.4-69.9%	33
③	>=3CR	.	.	.	.	.	.
④	NCR	43.4%	33.8-52.7%	45	25.2%	17.0-34.3%	17

2.5-3 移植時病期別(16歳以上)



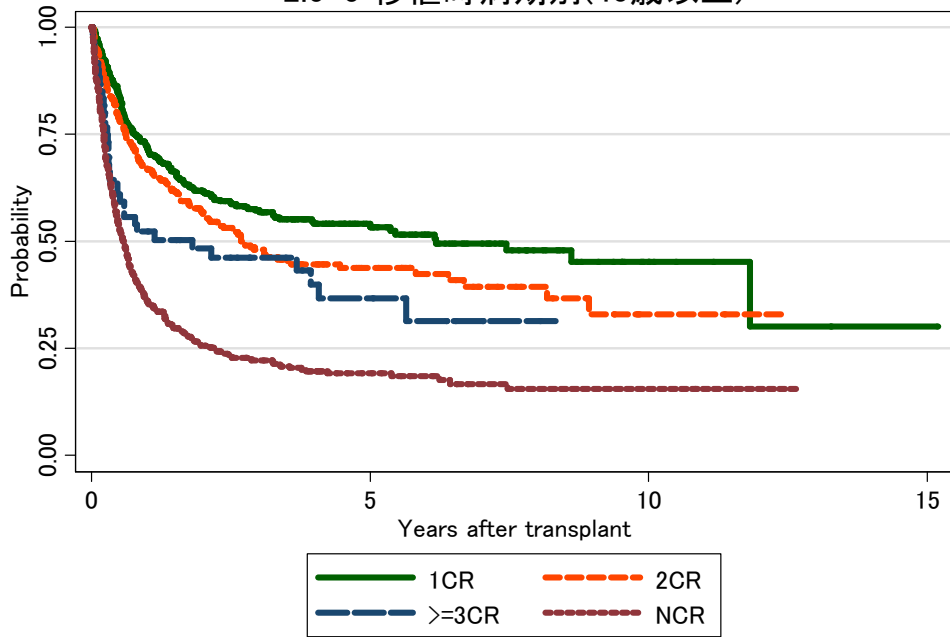
対象症例	症例数	移植後 1年			移植後 5年			
		生存率	95%信頼区間	観察症例数	生存率	95%信頼区間	観察症例数	
①	1CR	988	75.6%	72.7-78.2%	679	57.4%	53.8-60.8%	209
②	2CR	648	72.2%	68.5-75.6%	414	55.5%	51.2-59.7%	170
③	>=3CR	121	60.7%	51.3-68.8%	71	43.8%	34.3-52.9%	29
④	NCR	1015	38.5%	35.4-41.5%	342	17.8%	15.1-20.6%	65

2.5-4 移植時病期別(16歳以上40歳未満)



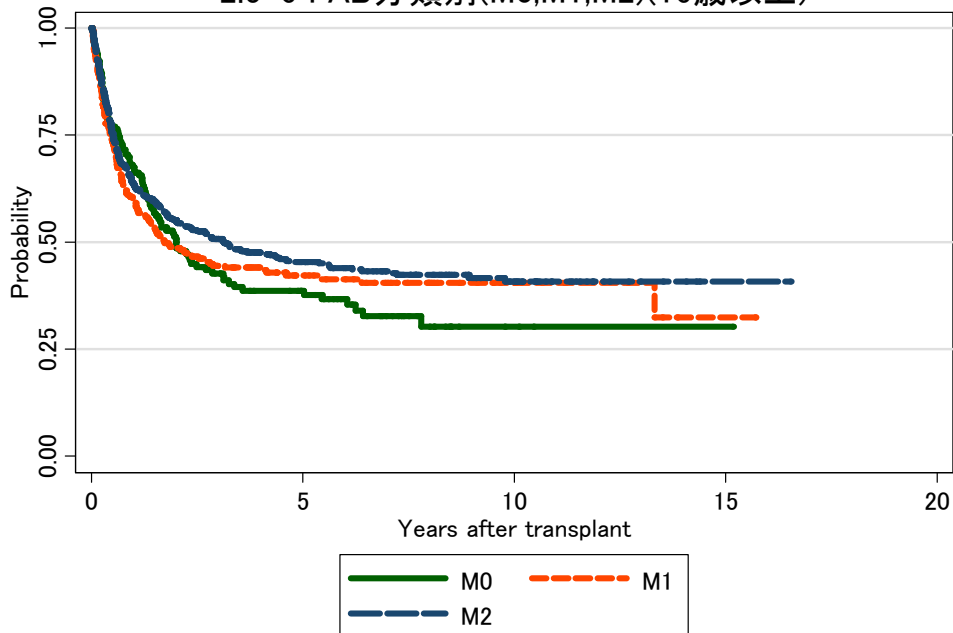
対象症例	症例数	移植後 1年			移植後 5年			
		生存率	95%信頼区間	観察症例数	生存率	95%信頼区間	観察症例数	
①	1CR	481	79.3%	75.4-82.7%	360	60.9%	55.9-65.5%	137
②	2CR	326	77.4%	72.4-81.6%	230	65.6%	59.8-70.8%	122
③	>=3CR	61	68.9%	55.6-78.9%	42	49.9%	36.6-61.8%	20
④	NCR	394	42.0%	37.0-46.9%	146	16.5%	12.6-20.9%	34

2.5-5 移植時病期別(40歳以上)



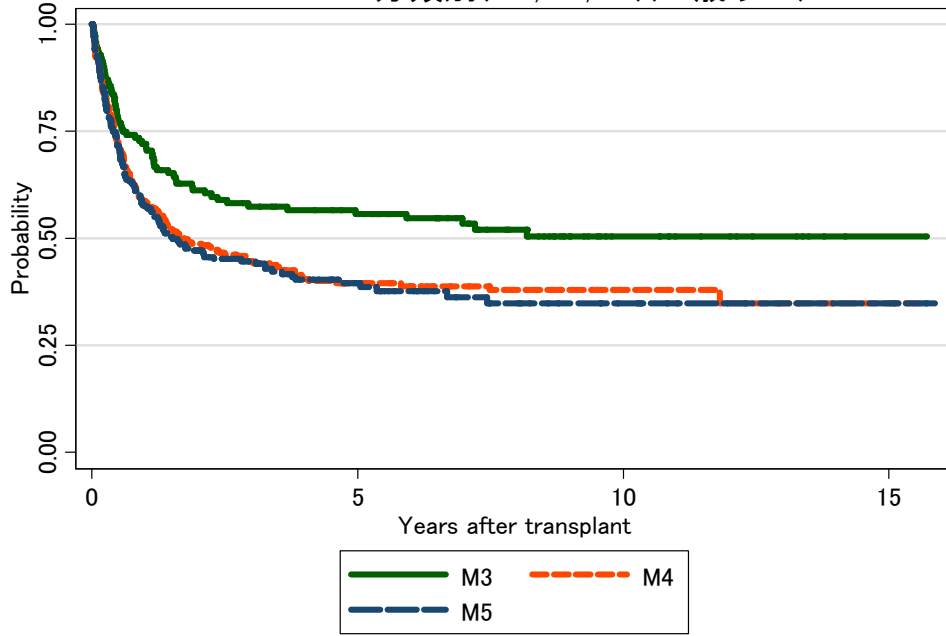
対象症例	症例数	移植後 1年			移植後 5年		
		生存率	95%信頼区間	観察症例数	生存率	95%信頼区間	観察症例数
①	1CR	71.8%	67.5-75.6%	318	54.1%	48.9-59.0%	73
②	2CR	66.8%	61.2-71.8%	184	43.8%	37.3-50.0%	48
③	>=3CR	52.2%	38.7-64.1%	29	36.6%	22.8-50.5%	9
④	NCR	36.2%	32.4-40.1%	196	19.2%	15.6-23.0%	31

2.5-6 FAB分類別(M0,M1,M2)(16歳以上)



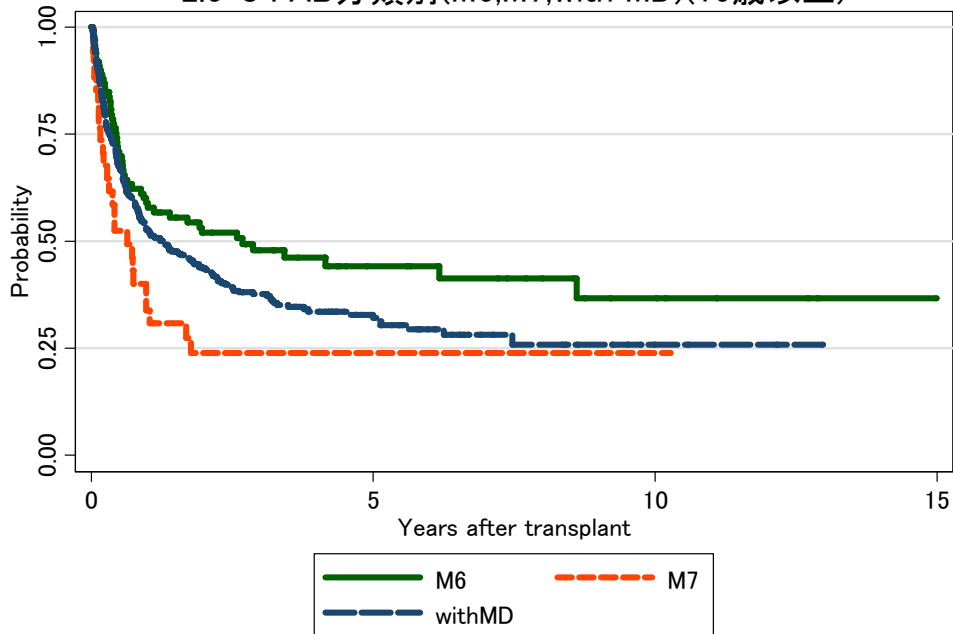
対象症例	症例数	移植後 1年			移植後 5年		
		生存率	95%信頼区間	観察症例数	生存率	95%信頼区間	観察症例数
①	M0	67.4%	59.9-73.9%	109	38.6%	30.8-46.4%	40
②	M1	60.1%	54.7-65.2%	187	42.2%	36.4-47.9%	56
③	M2	63.4%	59.9-66.6%	468	45.4%	41.5-49.2%	145

2.5-7 FAB分類別(M3,M4,M5)(16歳以上)



対象症例	症例数	移植後 1年			移植後 5年		
		生存率	95%信頼区間	観察症例数	生存率	95%信頼区間	観察症例数
① M3	140	72.0%	63.7-78.7%	97	55.7%	46.9-63.7%	64
② M4	391	58.4%	53.3-63.2%	206	39.6%	34.1-45.0%	68
③ M5	284	57.7%	51.7-63.3%	149	39.5%	33.2-45.9%	44

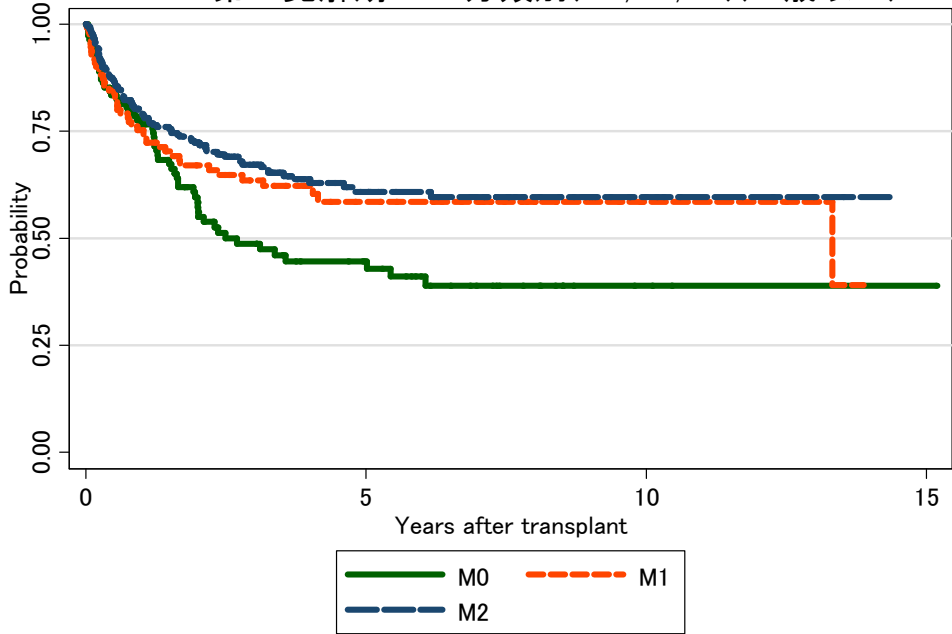
2.5-8 FAB分類別(M6,M7,with MD)(16歳以上)



対象症例	症例数	移植後 1年			移植後 5年		
		生存率	95%信頼区間	観察症例数	生存率	95%信頼区間	観察症例数
① M6	99	57.9%	47.2-67.1%	53	44.3%	33.3-54.6%	18
② M7	34	33.9%	18.6-49.9%	11	24.0%	11.0-39.6%	3
③ with MD	460	52.7%	48.0-57.3%	212	32.9%	27.8-38.1%	43

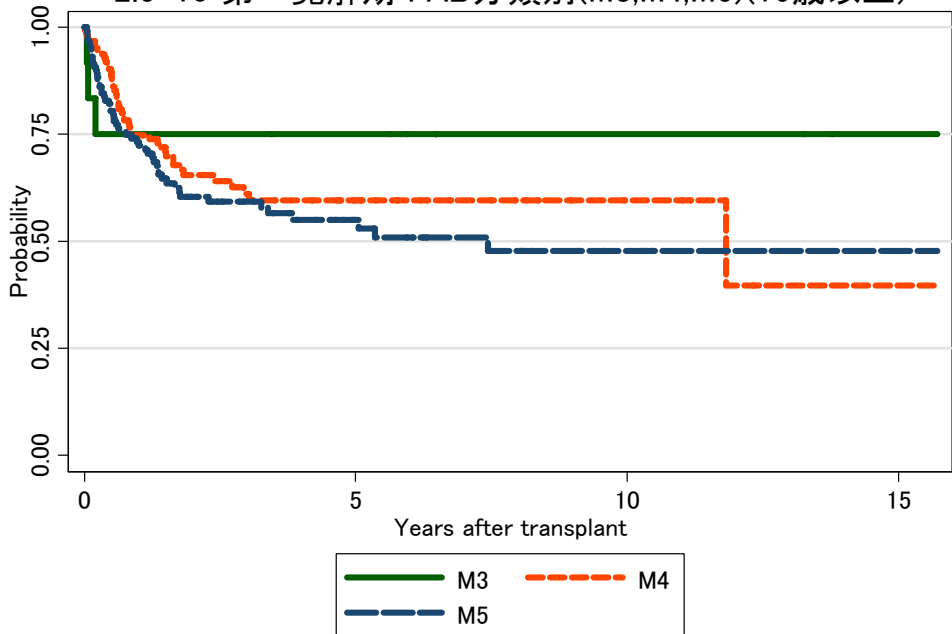


2.5-9 第一寛解期 FAB分類別(M0,M1,M2)(16歳以上)



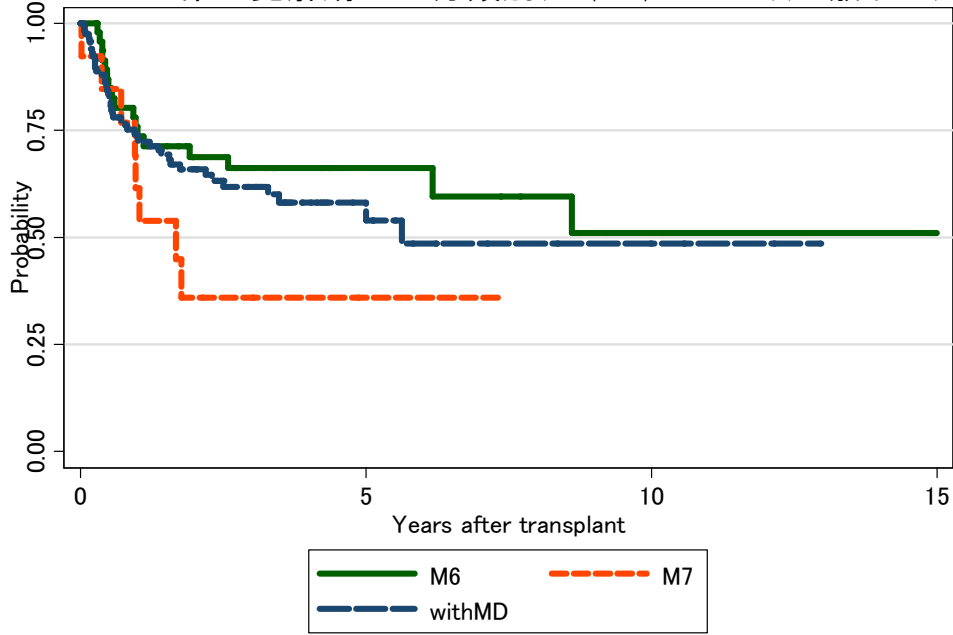
対象症例	症例数	移植後 1年			移植後 5年			
		生存率	95%信頼区間	観察症例数	生存率	95%信頼区間	観察症例数	
①	M0	110	76.6%	67.3-83.5%	76	44.6%	34.1-54.6%	26
②	M1	110	75.3%	66.0-82.3%	78	58.6%	47.6-68.0%	28
③	M2	260	79.4%	73.9-83.9%	190	60.9%	53.4-67.5%	57

2.5-10 第一寛解期 FAB分類別(M3,M4,M5)(16歳以上)



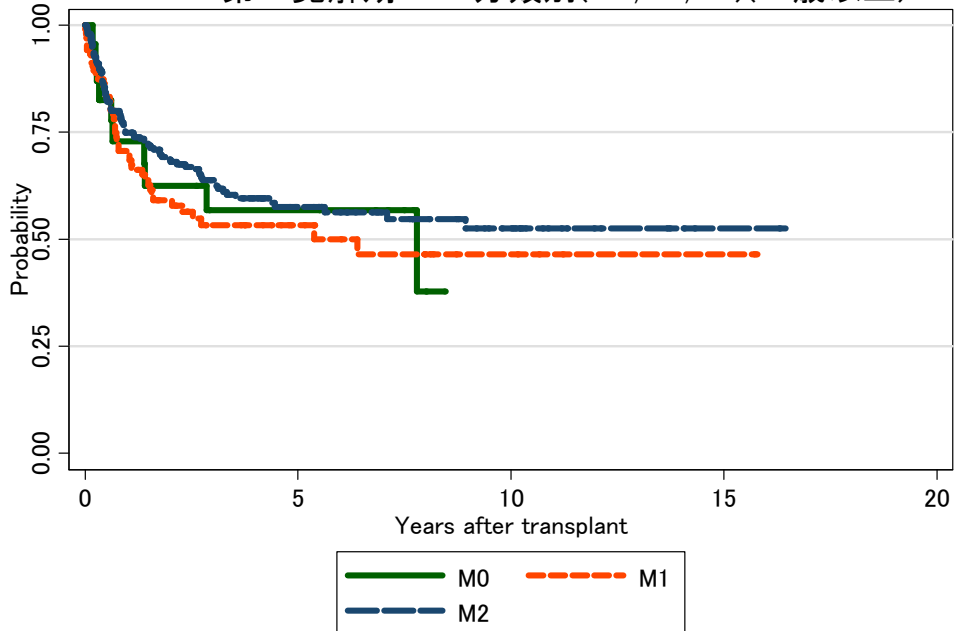
対象症例	症例数	移植後 1年			移植後 5年			
		生存率	95%信頼区間	観察症例数	生存率	95%信頼区間	観察症例数	
①	M3	12	75.0%	40.8-91.2%	9	75.0%	40.8-91.2%	7
②	M4	125	74.8%	65.9-81.6%	83	59.6%	49.1-68.6%	27
③	M5	129	73.1%	64.5-80.0%	84	55.1%	45.0-64.1%	28

2.5-11 第一寛解期 FAB分類別(M6,M7,with MD)(16歳以上)



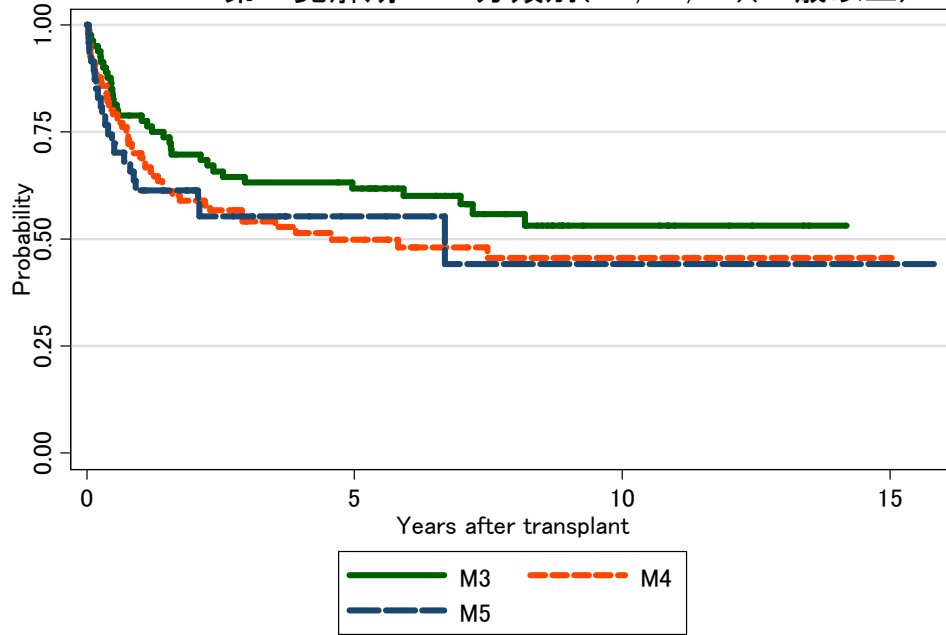
対象症例	症例数	移植後 1年			移植後 5年		
		生存率	95%信頼区間	観察症例数	生存率	95%信頼区間	観察症例数
① M6	49	73.6%	58.2-84.1%	33	66.2%	50.2-78.1%	11
② M7	13	61.5%	30.8-81.8%	8	35.9%	11.7-61.3%	1
③ with MD	117	74.2%	65.0-81.3%	78	58.2%	47.2-67.6%	14

2.5-12 第二寛解期 FAB分類別(M0,M1,M2)(16歳以上)



対象症例	症例数	移植後 1年			移植後 5年		
		生存率	95%信頼区間	観察症例数	生存率	95%信頼区間	観察症例数
① M0	23	72.9%	49.2-86.9%	14	56.8%	32.9-75.0%	9
② M1	103	70.6%	60.5-78.6%	64	53.3%	42.3-63.2%	19
③ M2	247	74.9%	68.8-80.0%	158	57.6%	50.0-64.4%	53

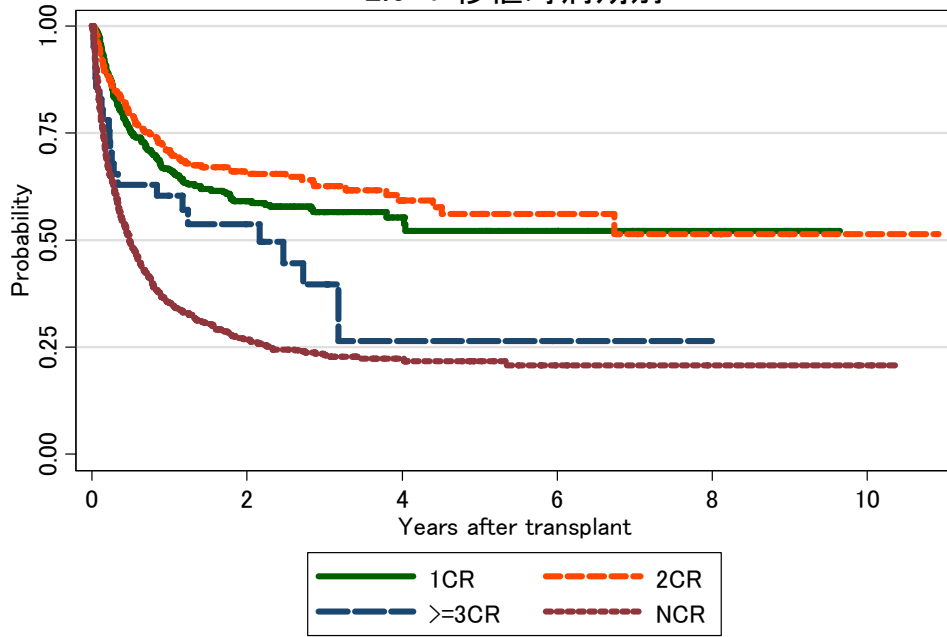
2.5-13 第二寛解期 FAB分類別(M3,M4,M5)(16歳以上)



対象症例	症例数	移植後 1年			移植後 5年			
		生存率	95%信頼区間	観察症例数	生存率	95%信頼区間	観察症例数	
①	M3	81	78.9%	68.2-86.3%	62	61.9%	50.2-71.6%	46
②	M4	106	69.0%	59.1-77.0%	65	49.9%	39.2-59.7%	30
③	M5	47	61.4%	46.0-73.7%	28	55.3%	39.3-68.7%	8

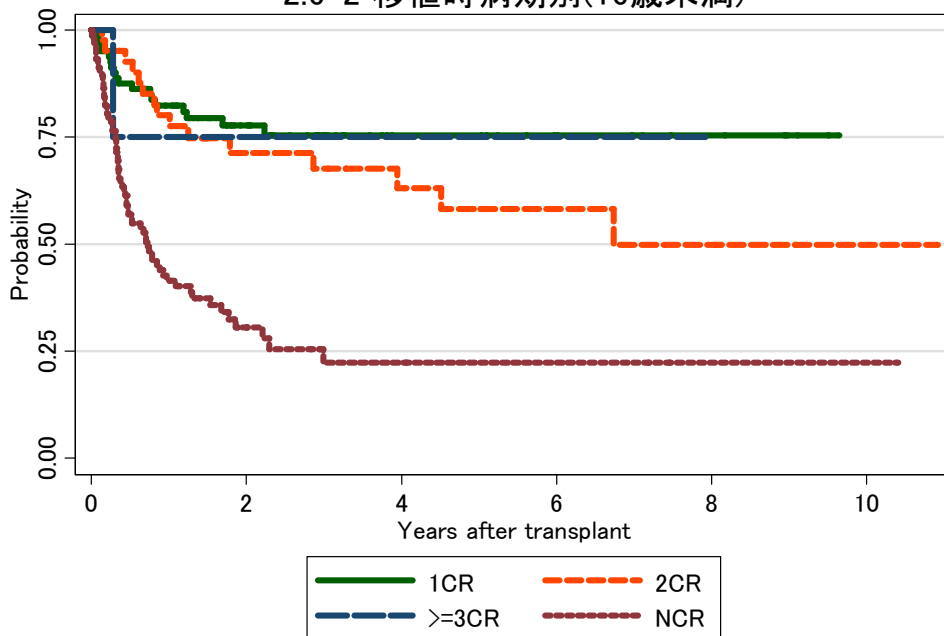
図 2.6 非血縁者間臍帯血移植

2.6-1 移植時病期別



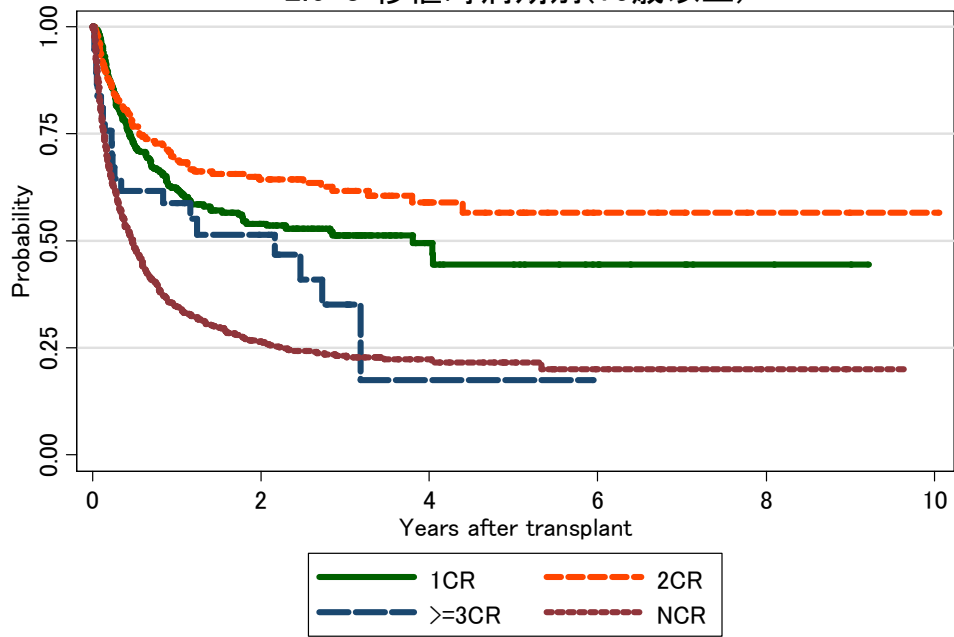
対象症例	症例数	移植後 1年			移植後 5年		
		生存率	95%信頼区間	観察症例数	生存率	95%信頼区間	観察症例数
①	1CR	66.4%	61.3-70.9%	213	52.1%	44.9-58.9%	29
②	2CR	70.6%	64.5-75.8%	166	56.1%	47.8-63.6%	28
③	>=3CR	60.4%	43.7-73.6%	23	26.4%	7.0-51.4%	2
④	NCR	35.2%	32.1-38.4%	281	21.8%	18.6-25.2%	25

2.6-2 移植時病期別(16歳未満)



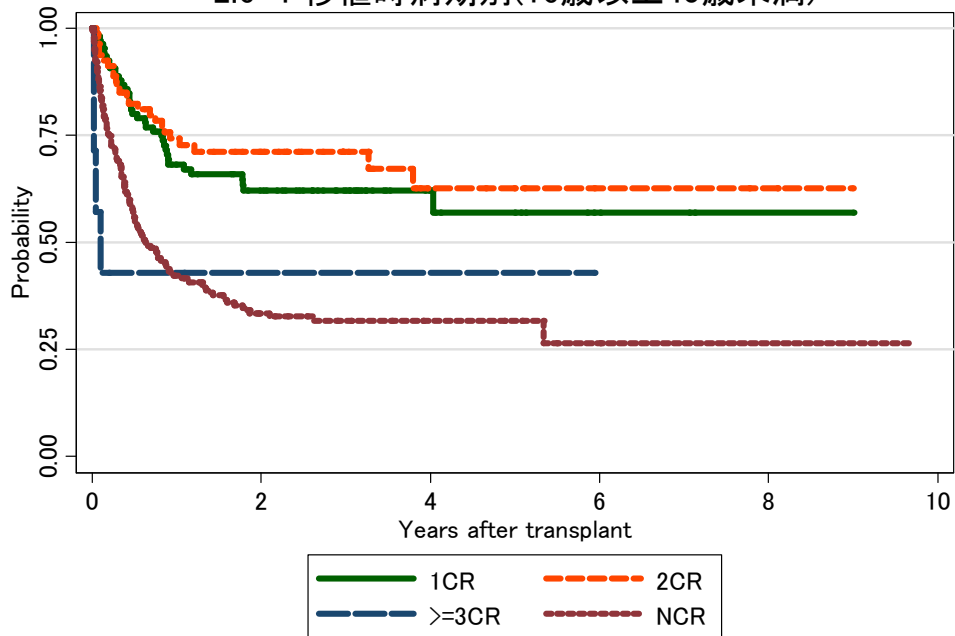
対象症例	症例数	移植後 1年			移植後 5年		
		生存率	95%信頼区間	観察症例数	生存率	95%信頼区間	観察症例数
①	1CR	82.3%	72.0-89.1%	61	75.4%	63.5-84.0%	15
②	2CR	80.1%	64.1-89.5%	32	58.2%	38.4-73.7%	11
③	>=3CR	75.0%	12.8-96.1%	3	75.0%	12.8-96.1%	1
④	NCR	41.5%	31.5-51.2%	34	22.3%	12.5-34.0%	6

### 2.6-3 移植時病期別(16歳以上)



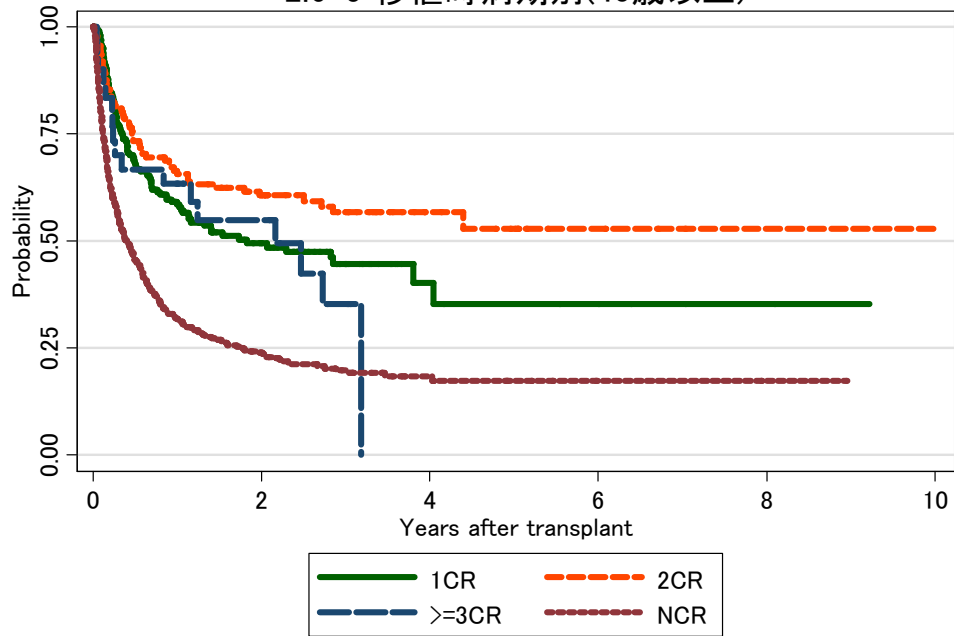
対象症例	症例数	移植後 1年			移植後 5年		
		生存率	95%信頼区間	観察症例数	生存率	95%信頼区間	観察症例数
① 1CR	303	62.0%	56.1-67.3%	152	44.5%	35.2-53.3%	14
② 2CR	218	68.8%	62.1-74.6%	134	56.6%	47.6-64.7%	17
③ >=3CR	37	58.9%	41.3-72.8%	20	17.6%	1.7-47.8%	1
④ NCR	855	34.5%	31.2-37.8%	247	21.6%	18.2-25.3%	19

### 2.6-4 移植時病期別(16歳以上40歳未満)



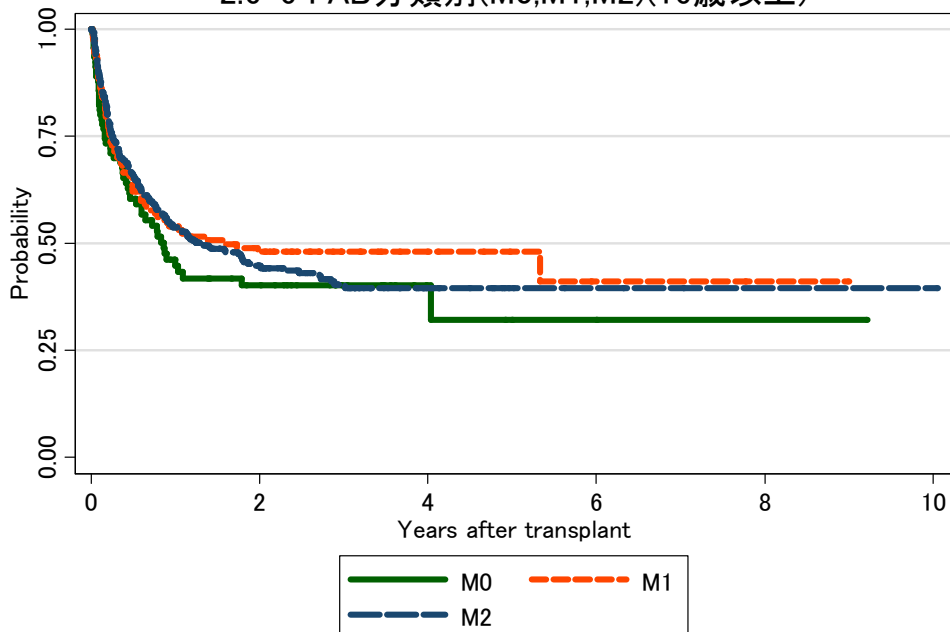
対象症例	症例数	移植後 1年			移植後 5年		
		生存率	95%信頼区間	観察症例数	生存率	95%信頼区間	観察症例数
① 1CR	107	68.3%	58.1-76.4%	60	57.0%	42.7-68.9%	8
② 2CR	81	74.3%	63.0-82.6%	50	62.7%	46.8-75.1%	5
③ >=3CR	7	42.9%	9.8-73.4%	2	42.9%	9.8-73.4%	1
④ NCR	227	42.2%	35.6-48.7%	80	31.8%	25.3-38.5%	10

### 2.6-5 移植時病期別(40歳以上)



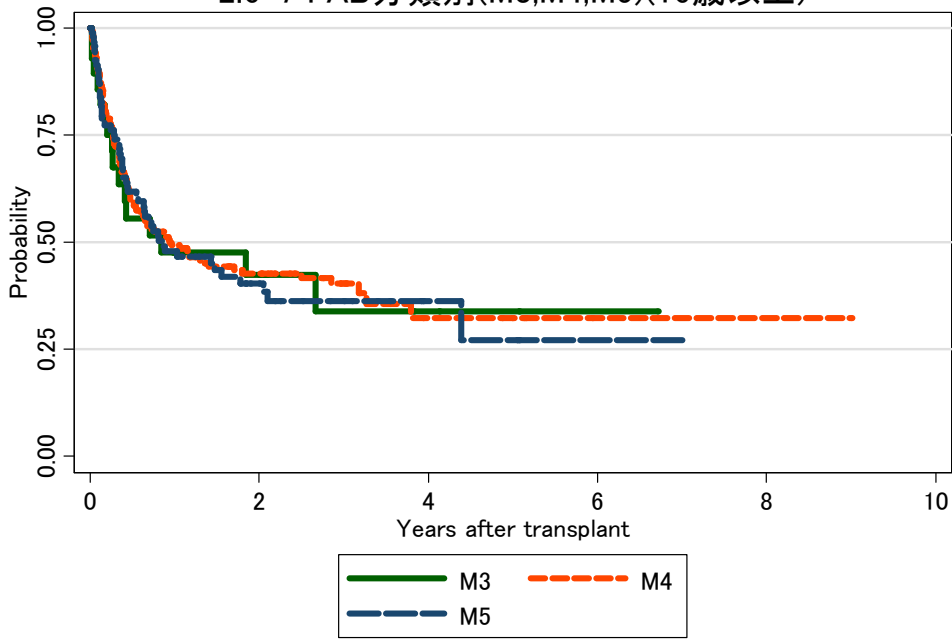
対象症例	症例数	移植後 1年			移植後 5年			
		生存率	95%信頼区間	観察症例数	生存率	95%信頼区間	観察症例数	
①	1CR	196	58.5%	51.1-65.1%	92	35.2%	22.2-48.4%	6
②	2CR	137	65.6%	56.8-73.0%	84	52.9%	41.4-63.2%	12
③	>=3CR	30	63.3%	43.7-77.8%	18	.	.	.
④	NCR	628	31.7%	27.9-35.5%	167	17.4%	13.4-21.9%	9

### 2.6-6 FAB分類別(M0,M1,M2)(16歳以上)



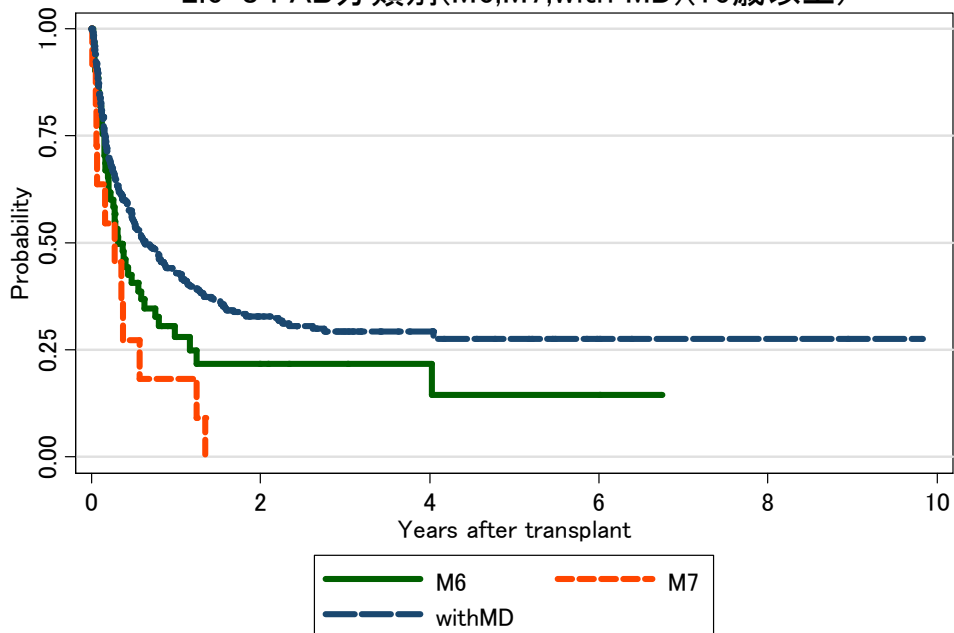
対象症例	症例数	移植後 1年			移植後 5年			
		生存率	95%信頼区間	観察症例数	生存率	95%信頼区間	観察症例数	
①	M0	91	44.8%	33.8-55.1%	31	32.1%	16.8-48.6%	2
②	M1	146	53.9%	45.3-61.8%	69	48.0%	39.3-56.1%	7
③	M2	348	53.7%	48.2-58.9%	161	39.5%	33.5-45.5%	11

2.6-7 FAB分類別(M3,M4,M5)(16歳以上)



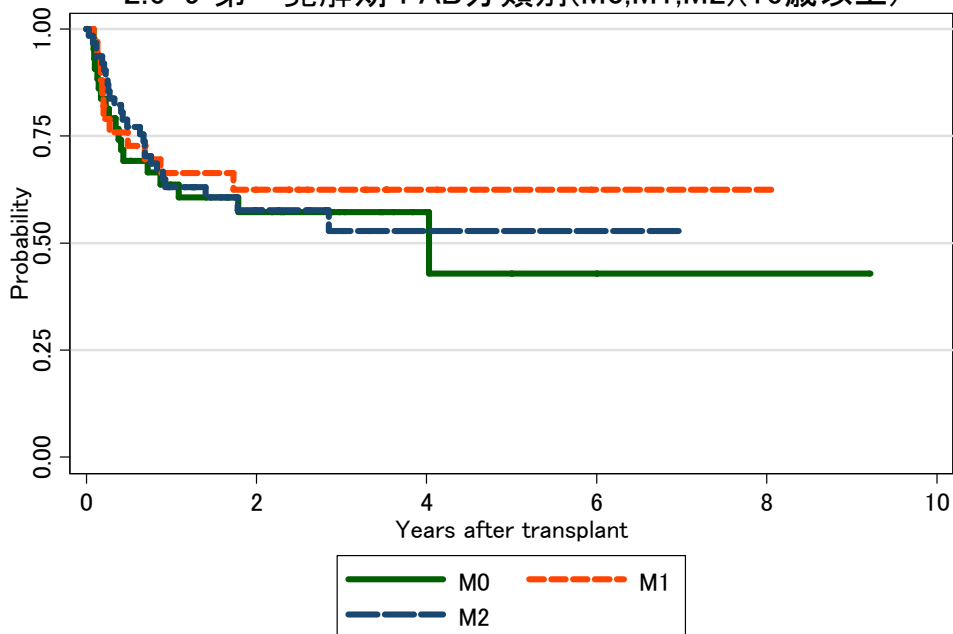
対象症例	症例数	移植後 1年			移植後 5年		
		生存率	95%信頼区間	観察症例数	生存率	95%信頼区間	観察症例数
① M3	28	47.7%	28.0-65.0%	10	33.9%	14.2-54.9%	2
② M4	171	49.3%	41.5-56.6%	77	32.3%	22.2-42.8%	7
③ M5	93	47.9%	37.2-57.8%	39	27.2%	11.9-45.2%	3

2.6-8 FAB分類別(M6,M7,with MD)(16歳以上)



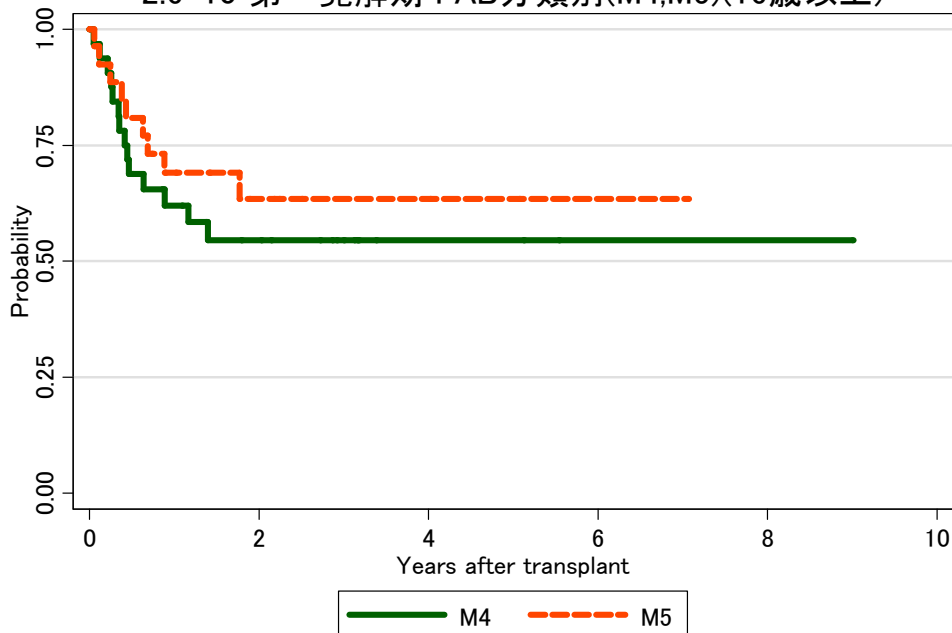
対象症例	症例数	移植後 1年			移植後 5年		
		生存率	95%信頼区間	観察症例数	生存率	95%信頼区間	観察症例数
① M6	62	28.1%	16.7-40.6%	10	14.6%	4.1-31.3%	2
② M7	11	18.2%	2.9-44.2%	2	.	.	.
③ with MD	336	43.0%	37.5-48.3%	116	27.6%	21.7-33.9%	13

2.6-9 第一寛解期 FAB分類別(M0,M1,M2)(16歳以上)



対象症例	症例数	移植後 1年			移植後 5年		
		生存率	95%信頼区間	観察症例数	生存率	95%信頼区間	観察症例数
① M0	44	63.7%	47.0-76.4%	21	43.0%	16.9-67.0%	2
② M1	34	66.4%	47.6-79.8%	19	62.5%	43.3-76.8%	2
③ M2	62	63.1%	49.5-74.0%	32	52.8%	36.7-66.6%	1

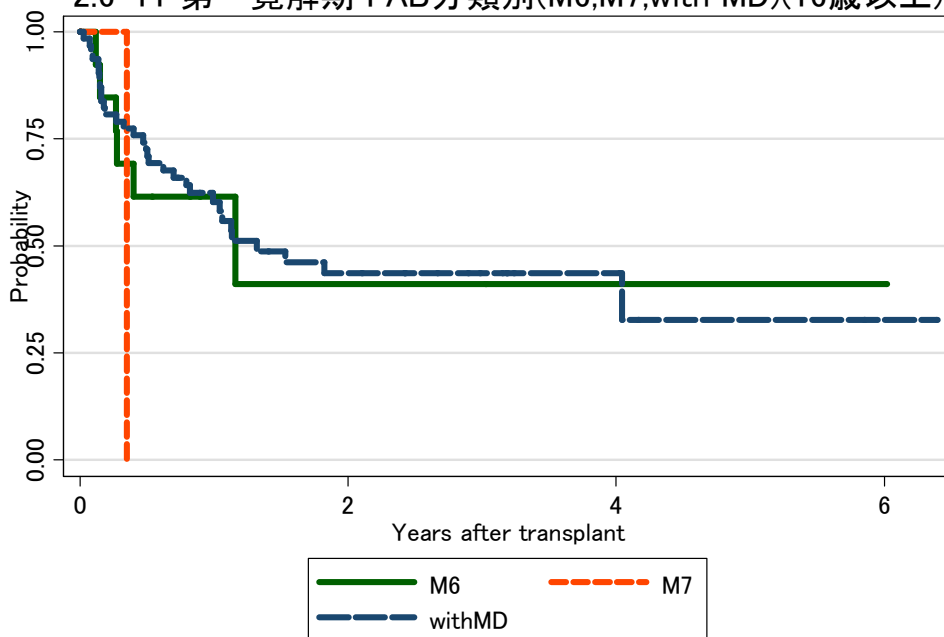
2.6-10 第一寛解期 FAB分類別(M4,M5)(16歳以上)



対象症例	症例数	移植後 1年			移植後 5年		
		生存率	95%信頼区間	観察症例数	生存率	95%信頼区間	観察症例数
① M4	32	62.0%	42.9-76.4%	18	54.5%	35.3-70.2%	3
② M5	27	69.1%	47.6-83.2%	16	63.4%	40.7-79.3%	2

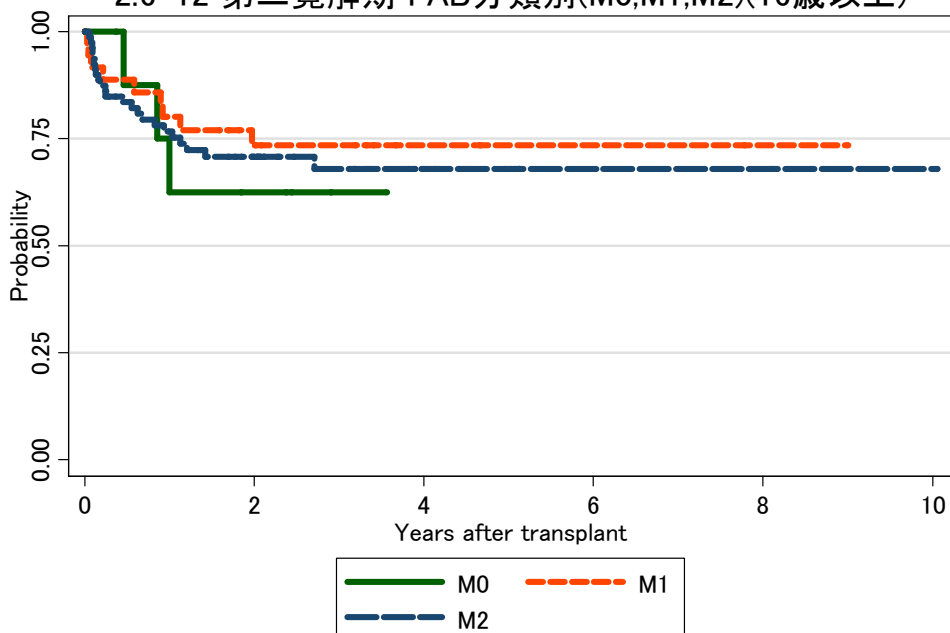


2.6-11 第一寛解期 FAB分類別(M6,M7,with MD)(16歳以上)



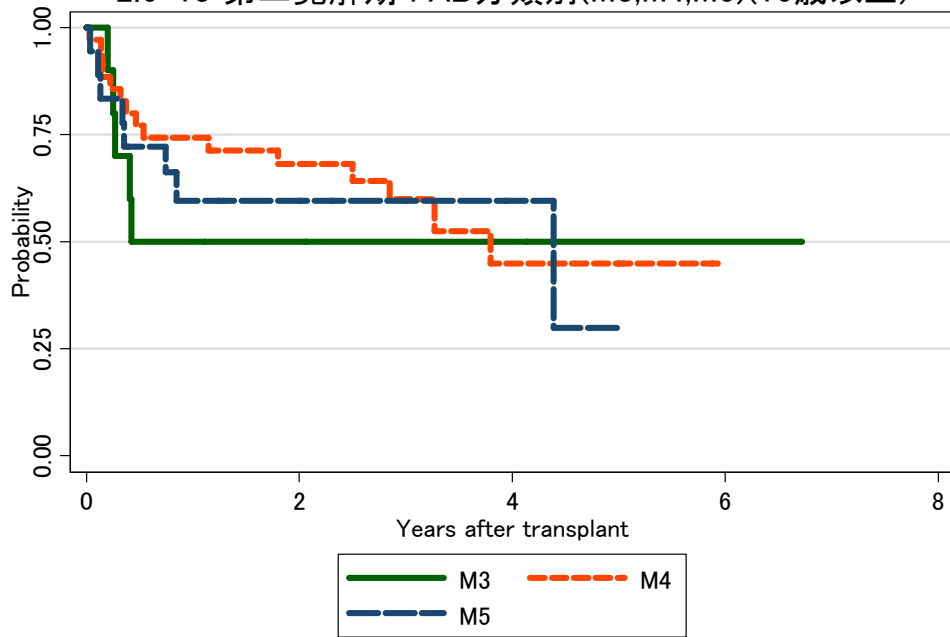
対象症例	症例数	移植後 1年			移植後 5年		
		生存率	95%信頼区間	観察症例数	生存率	95%信頼区間	観察症例数
① M6	13	61.5%	30.8-81.8%	4	41.0%	8.5-72.5%	1
② M7	1	.	.	.	.	.	.
③ with MD	62	60.2%	46.6-71.4%	28	32.7%	13.6-53.5%	2

2.6-12 第二寛解期 FAB分類別(M0,M1,M2)(16歳以上)



対象症例	症例数	移植後 1年			移植後 5年		
		生存率	95%信頼区間	観察症例数	生存率	95%信頼区間	観察症例数
① M0	9	62.5%	22.9-86.1%	5	.	.	.
② M1	36	80.1%	62.8-90.0%	27	73.4%	54.8-85.3%	3
③ M2	79	76.7%	65.6-84.7%	54	68.0%	55.2-77.8%	6

2.6-13 第二寛解期 FAB分類別(M3,M4,M5)(16歳以上)



対象症例	症例数	移植後 1年			移植後 5年			
		生存率	95%信頼区間	観察症例数	生存率	95%信頼区間	観察症例数	
①	M3	10	50.0%	18.4-75.3%	5	50.0%	18.4-75.3%	1
②	M4	35	74.3%	56.4-85.7%	25	44.9%	22.7-65.0%	4
③	M5	18	59.6%	33.1-78.5%	9	29.8%	1.9-69.2%	1