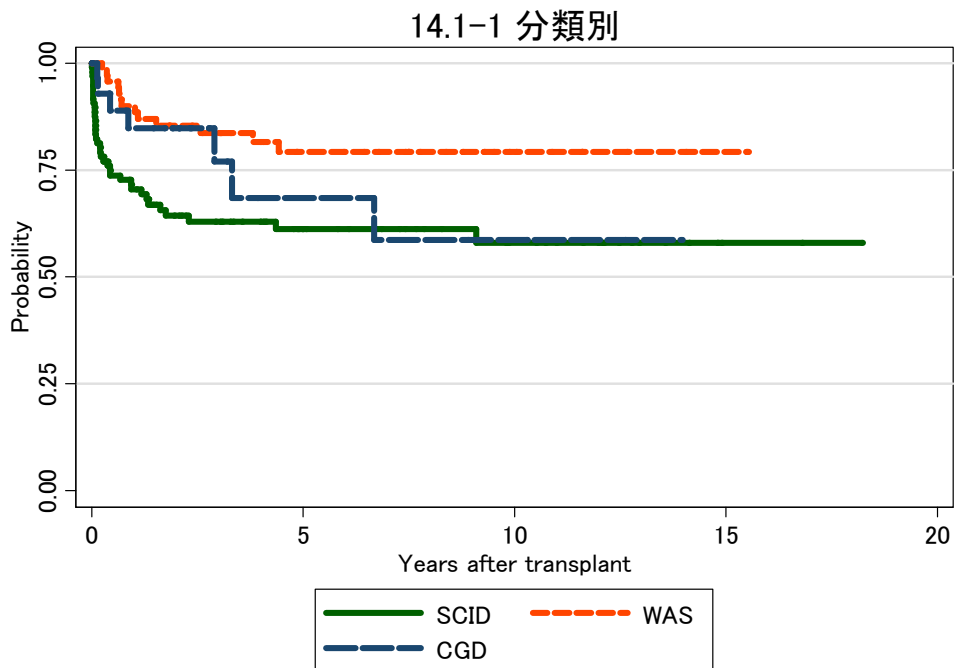
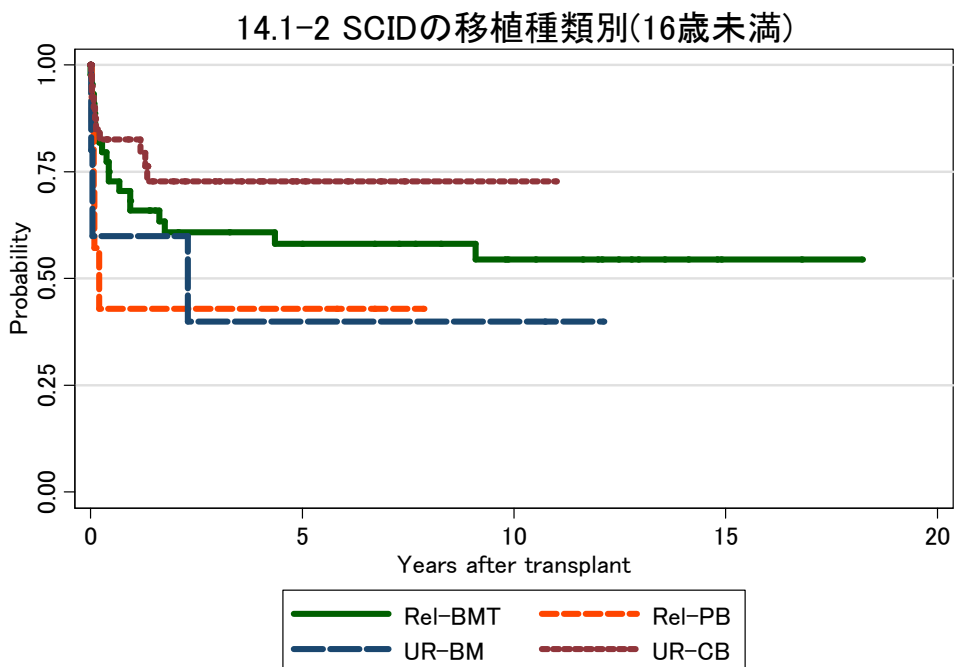


図 14 原発性免疫不全症症例での生存曲線

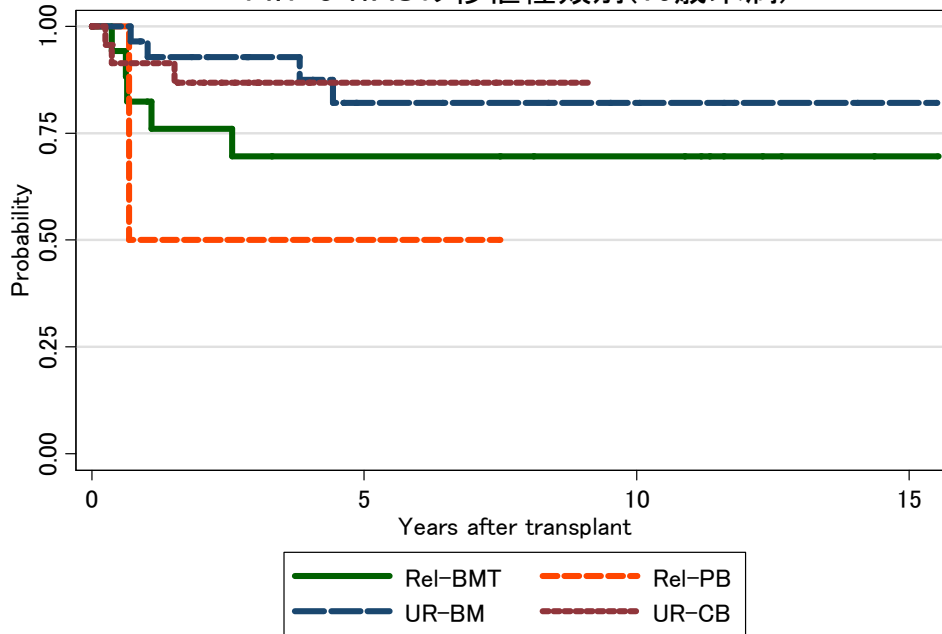


対象症例	症例数	移植後 1年			移植後 5年		
		生存率	95%信頼区間	観察症例数	生存率	95%信頼区間	観察症例数
① SCID	96	70.4%	60.1-78.6%	63	61.2%	50.1-70.6%	30
② WAS	71	90.0%	80.1-95.1%	61	79.3%	66.6-87.6%	32
③ CGD	28	84.8%	64.2-94.0%	20	68.5%	39.6-85.7%	7



対象症例	症例数	移植後 1年			移植後 5年		
		生存率	95%信頼区間	観察症例数	生存率	95%信頼区間	観察症例数
① Rel-BMT	44	65.9%	50.0-77.9%	29	58.1%	41.8-71.3%	20
② Rel-PB	7	42.9%	9.8-73.4%	3	42.9%	9.8-73.4%	3
③ UR-BM	5	60.0%	12.6-88.2%	3	40.0%	5.2-75.3%	2
④ UR-CB	40	82.5%	66.8-91.3%	28	72.8%	55.0-84.5%	5

14.1-3 WASの移植種類別(16歳未満)



対象症例	症例数	移植後 1年			移植後 5年		
		生存率	95%信頼区間	観察症例数	生存率	95%信頼区間	観察症例数
① Rel-BMT	17	82.4%	54.7-93.9%	14	69.7%	41.7-86.2%	10
② Rel-PB	2	50.0%	0.6-91.0%	1	50.0%	0.6-91.0%	1
③ UR-BM	29	96.4%	77.2-99.5%	26	82.1%	58.2-93.1%	12
④ UR-CB	23	91.3%	69.5-97.8%	20	86.7%	64.3-95.5%	9