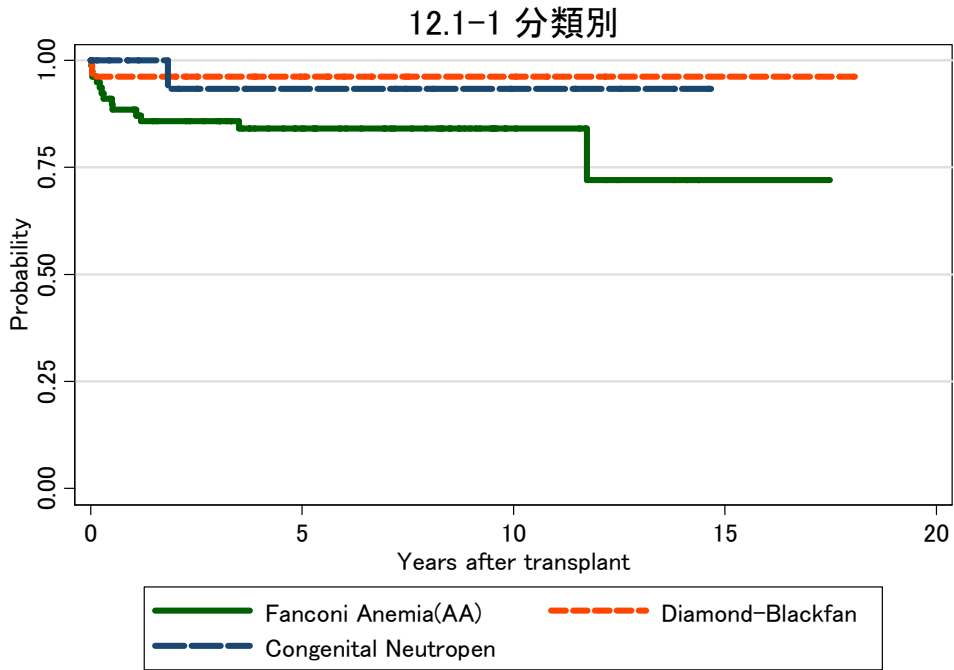
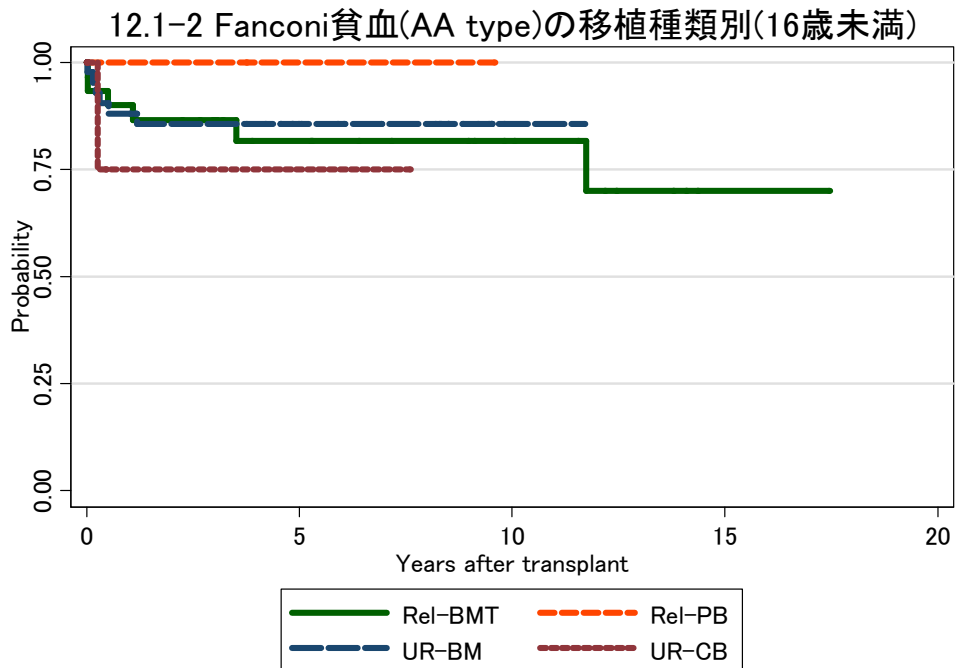


図 12 先天性造血障害での生存曲線



対象症例	症例数	移植後 1年			移植後 5年		
		生存率	95%信頼区間	観察症例数	生存率	95%信頼区間	観察症例数
① Fanconi Anemia(AA)	79	88.5%	79.0-93.8%	68	84.1%	73.6-90.7%	41
② Diamond-Blackfan	26	96.2%	75.7-99.5%	25	96.2%	75.7-99.5%	17
③ Congenital Neutropen	19	100.0%	.	16	93.3%	61.3-99.0%	10



対象症例	症例数	移植後 1年			移植後 5年		
		生存率	95%信頼区間	観察症例数	生存率	95%信頼区間	観察症例数
① Rel-BMT	30	90.0%	72.1-96.7%	27	81.7%	61.0-92.1%	16
② Rel-PB	2	100.0%	.	2	100.0%	.	1
③ UR-BM	43	88.2%	73.8-94.9%	37	85.6%	70.8-93.3%	22
④ UR-CB	4	75.0%	12.8-96.1%	2	75.0%	12.8-96.1%	2