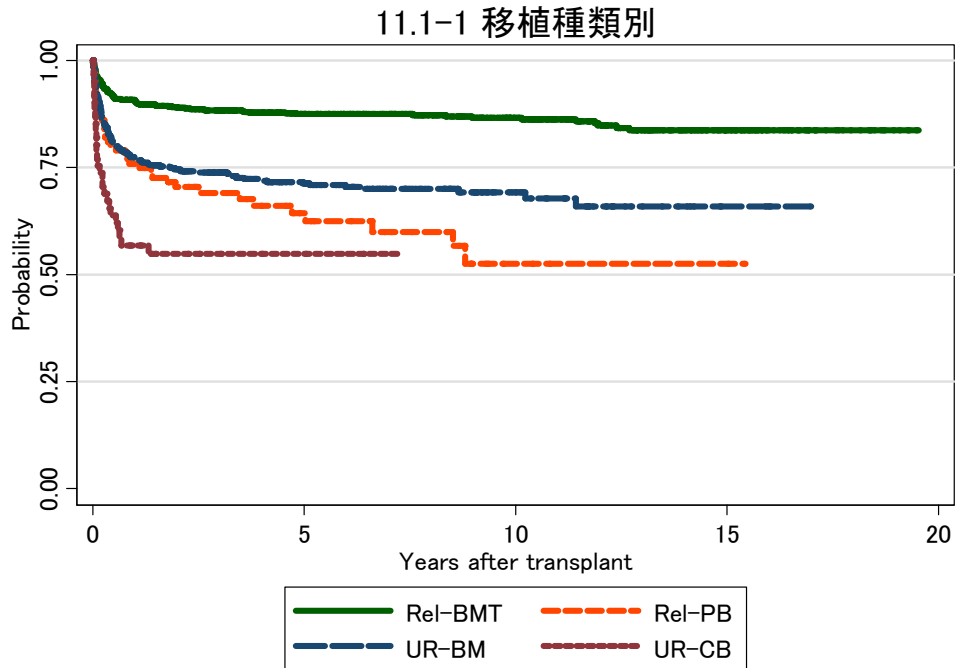
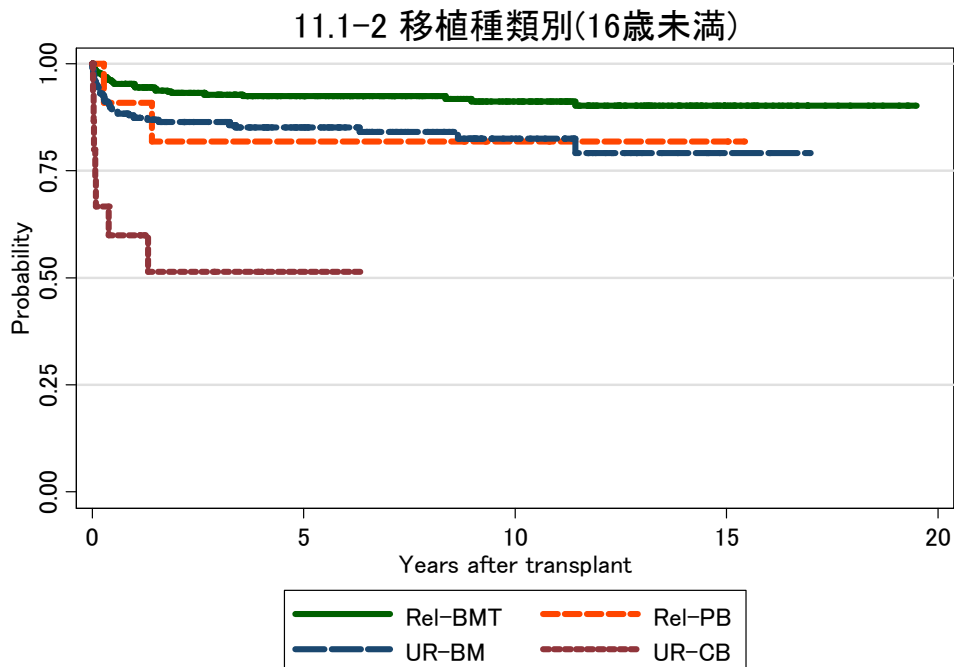


図 11 AA 症例での生存曲線

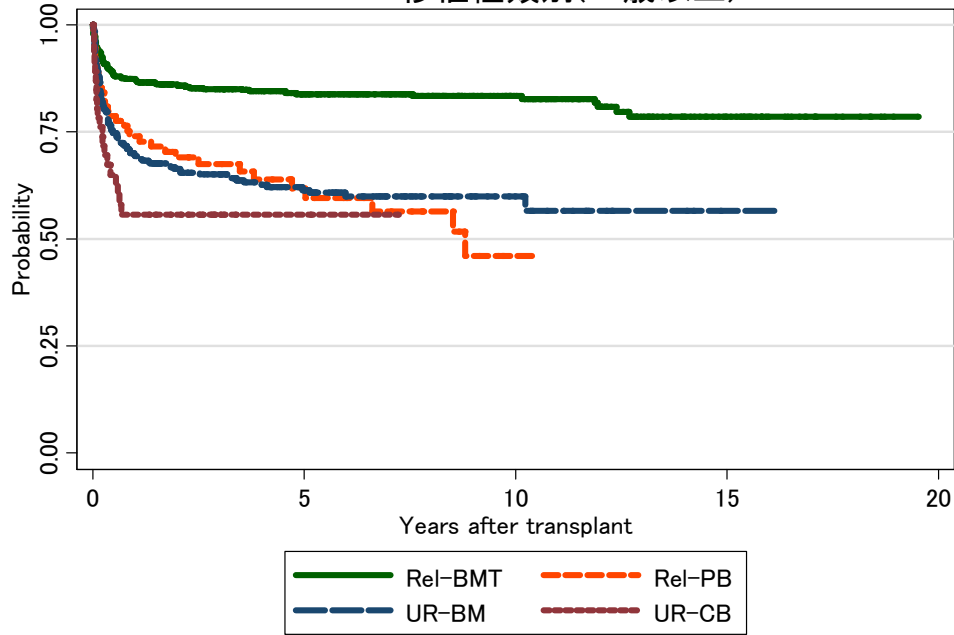


対象症例	症例数	移植後 1年			移植後 5年		
		生存率	95%信頼区間	観察症例数	生存率	95%信頼区間	観察症例数
① Rel-BMT	822	90.5%	88.2-92.3%	712	87.5%	84.9-89.6%	464
② Rel-PB	101	75.9%	66.2-83.2%	71	64.4%	53.3-73.4%	35
③ UR-BM	527	76.8%	72.9-80.2%	381	71.3%	67.0-75.1%	198
④ UR-CB	61	56.9%	43.4-68.3%	31	54.8%	41.3-66.5%	4



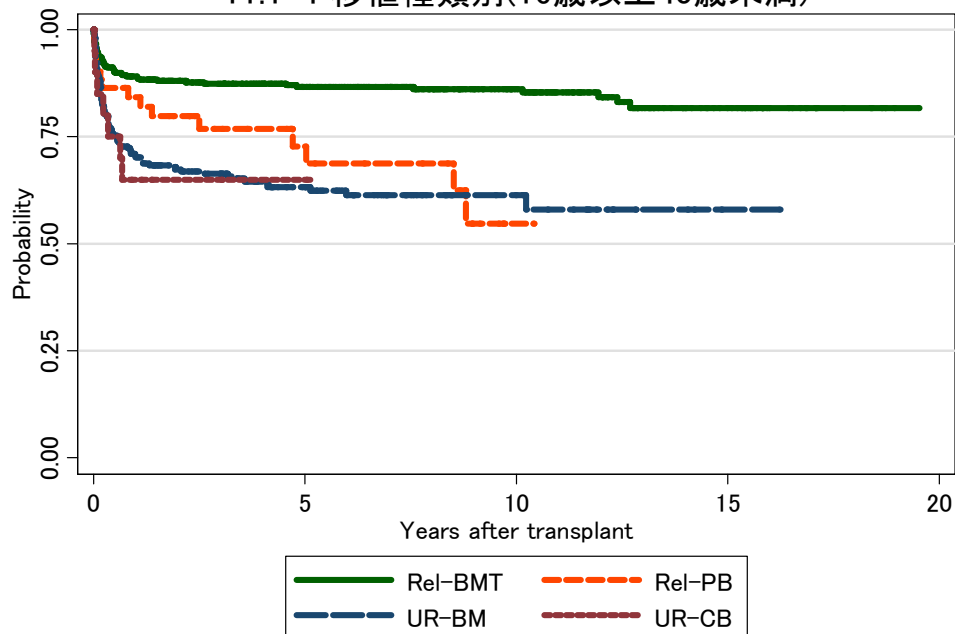
対象症例	症例数	移植後 1年			移植後 5年		
		生存率	95%信頼区間	観察症例数	生存率	95%信頼区間	観察症例数
① Rel-BMT	345	94.8%	91.8-96.7%	311	92.5%	89.0-94.9%	216
② Rel-PB	11	90.9%	50.8-98.7%	10	81.8%	44.7-95.1%	7
③ UR-BM	217	87.4%	82.2-91.2%	180	85.1%	79.4-89.3%	103
④ UR-CB	15	60.0%	31.8-79.7%	9	51.4%	23.8-73.5%	1

11.1-3 移植種別(16歳以上)



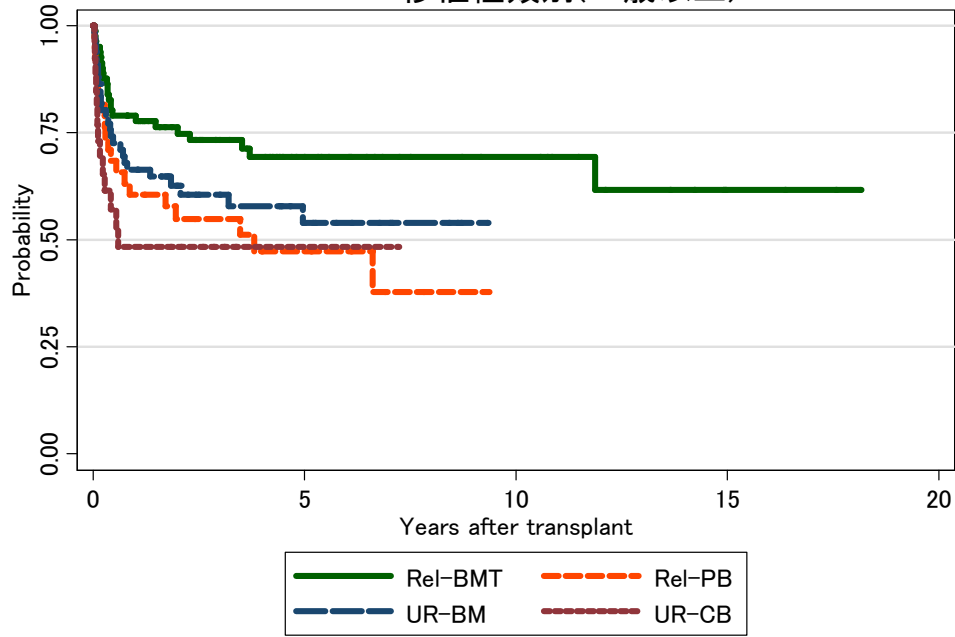
対象症例	症例数	移植後 1年			移植後 5年		
		生存率	95%信頼区間	観察症例数	生存率	95%信頼区間	観察症例数
① Rel-BMT	477	87.4%	84.0-90.0%	401	83.8%	80.1-86.9%	247
② Rel-PB	90	74.0%	63.5-81.9%	61	61.8%	49.7-71.8%	28
③ UR-BM	310	69.3%	63.8-74.2%	201	61.4%	55.4-66.9%	95
④ UR-CB	46	55.7%	40.1-68.8%	22	55.7%	40.1-68.8%	3

11.1-4 移植種別(16歳以上40歳未満)



対象症例	症例数	移植後 1年			移植後 5年		
		生存率	95%信頼区間	観察症例数	生存率	95%信頼区間	観察症例数
① Rel-BMT	396	89.1%	85.6-91.8%	339	86.7%	82.8-89.7%	222
② Rel-PB	52	84.2%	70.9-91.8%	38	72.8%	56.0-84.0%	18
③ UR-BM	244	70.1%	63.9-75.5%	159	63.2%	56.5-69.2%	81
④ UR-CB	20	65.0%	40.3-81.5%	12	65.0%	40.3-81.5%	2

11.1-5 移植種類別(40歳以上)



対象症例	症例数	移植後 1年			移植後 5年		
		生存率	95%信頼区間	観察症例数	生存率	95%信頼区間	観察症例数
① Rel-BMT	81	79.0%	68.4-86.4%	62	69.3%	57.2-78.7%	25
② Rel-PB	38	60.5%	43.3-74.0%	23	47.3%	29.9-62.8%	10
③ UR-BM	66	66.4%	53.6-76.4%	42	54.0%	39.1-66.7%	13
④ UR-CB	26	48.4%	27.9-66.1%	10	48.4%	27.9-66.1%	1