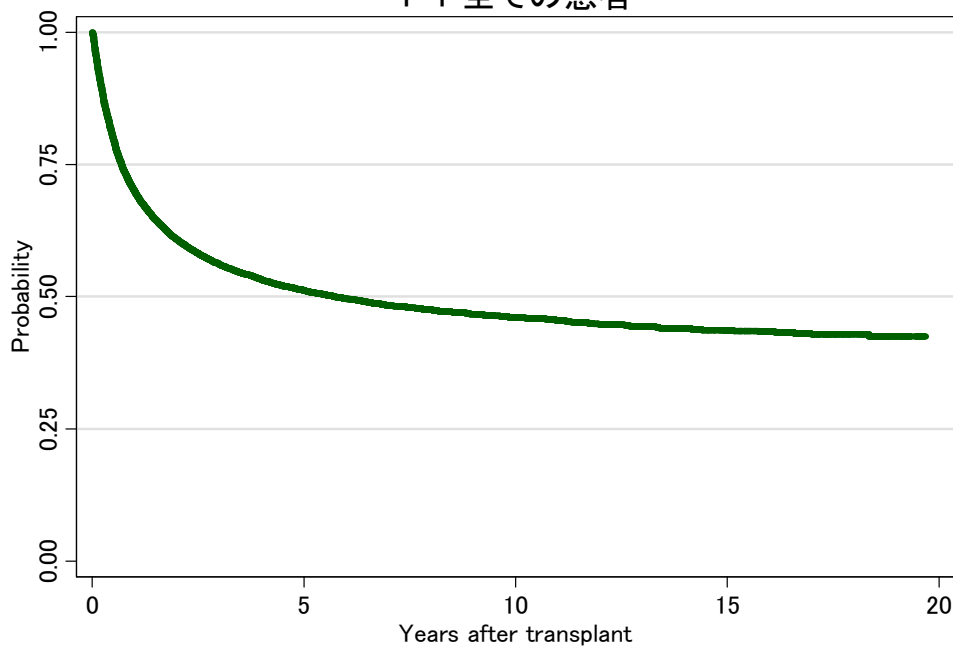


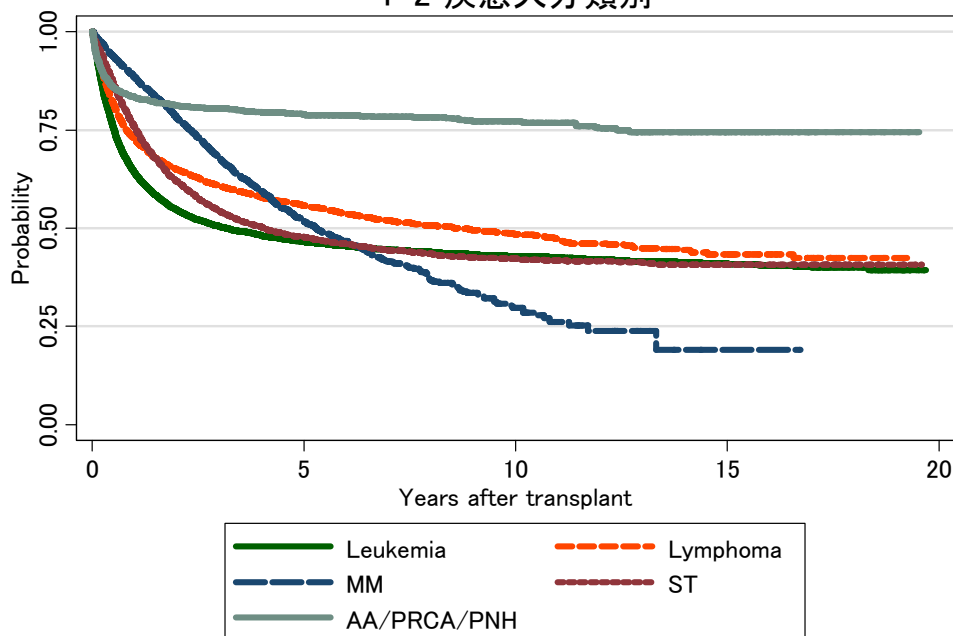
図1 疾患別生存曲線

1-1 全ての患者



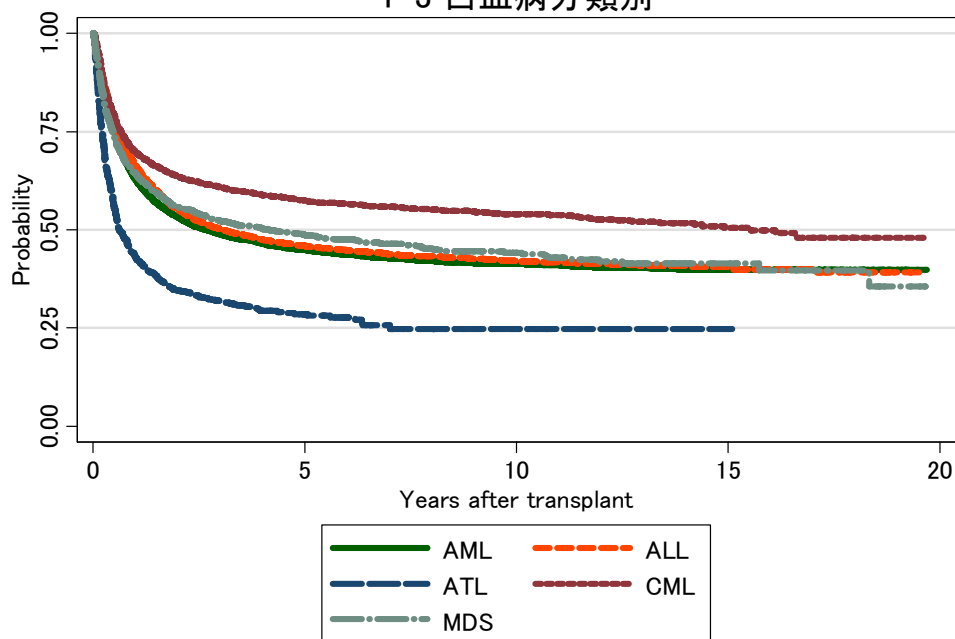
対象症例	症例数	移植後 1年			移植後 5年		
		生存率	95%信頼区間	観察症例数	生存率	95%信頼区間	観察症例数
① all Patients	43926	69.9%	69.4-70.3%	28394	51.2%	50.7-51.7%	11726

1-2 疾患大分類別



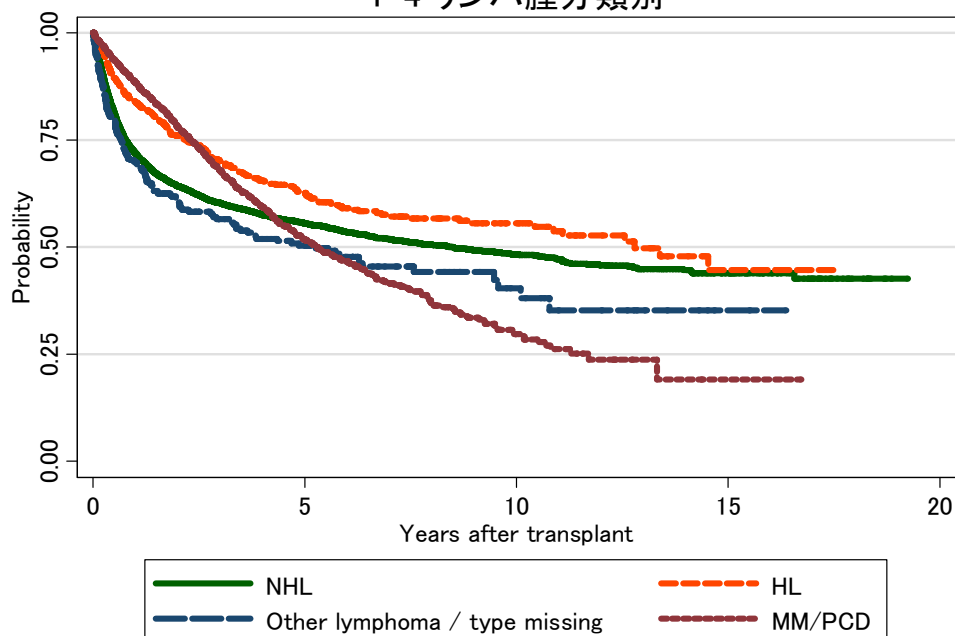
対象症例	症例数	移植後 1年			移植後 5年		
		生存率	95%信頼区間	観察症例数	生存率	95%信頼区間	観察症例数
① Leukemia	23853	64.0%	63.4-64.6%	14240	46.6%	45.9-47.2%	6234
② Lymphoma	10318	72.6%	71.7-73.5%	6820	55.8%	54.7-56.8%	2650
③ MM	3313	88.4%	87.2-89.5%	2591	51.6%	49.3-53.9%	549
④ ST	3739	75.6%	74.2-77.0%	2698	47.8%	46.0-49.5%	1159
⑤ AA/PRCA/PNH	1562	83.3%	81.3-85.1%	1234	79.0%	76.8-81.0%	725

### 1-3 白血病分類別



対象症例	症例数	移植後 1年			移植後 5年		
		生存率	95%信頼区間	観察症例数	生存率	95%信頼区間	観察症例数
① AML	10326	62.8%	61.9-63.8%	5991	44.9%	43.9-46.0%	2419
② ALL	6799	66.3%	65.1-67.4%	4222	45.9%	44.6-47.2%	1801
③ ATL	878	43.1%	39.7-46.4%	335	28.5%	25.1-32.0%	77
④ CML	2824	69.7%	67.9-71.3%	1909	57.4%	55.5-59.3%	1260
⑤ MDS	2382	64.3%	62.3-66.2%	1418	48.7%	46.5-50.8%	543

### 1-4 リンパ腫分類別



対象症例	症例数	移植後 1年			移植後 5年		
		生存率	95%信頼区間	観察症例数	生存率	95%信頼区間	観察症例数
① NHL	9212	71.8%	70.9-72.8%	6034	55.5%	54.3-56.6%	2342
② HL	708	84.0%	81.0-86.5%	540	62.6%	58.4-66.5%	217
③ Other	398	69.7%	64.8-74.1%	247	50.3%	44.5-55.9%	91
④ MM/PCD	3313	88.4%	87.2-89.5%	2591	51.6%	49.3-53.9%	549