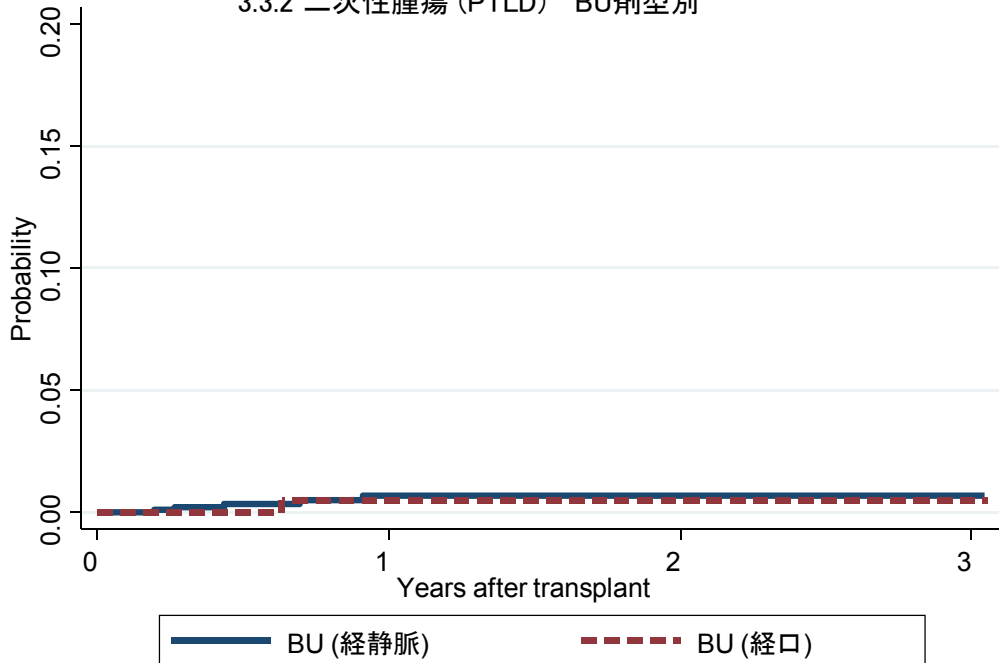


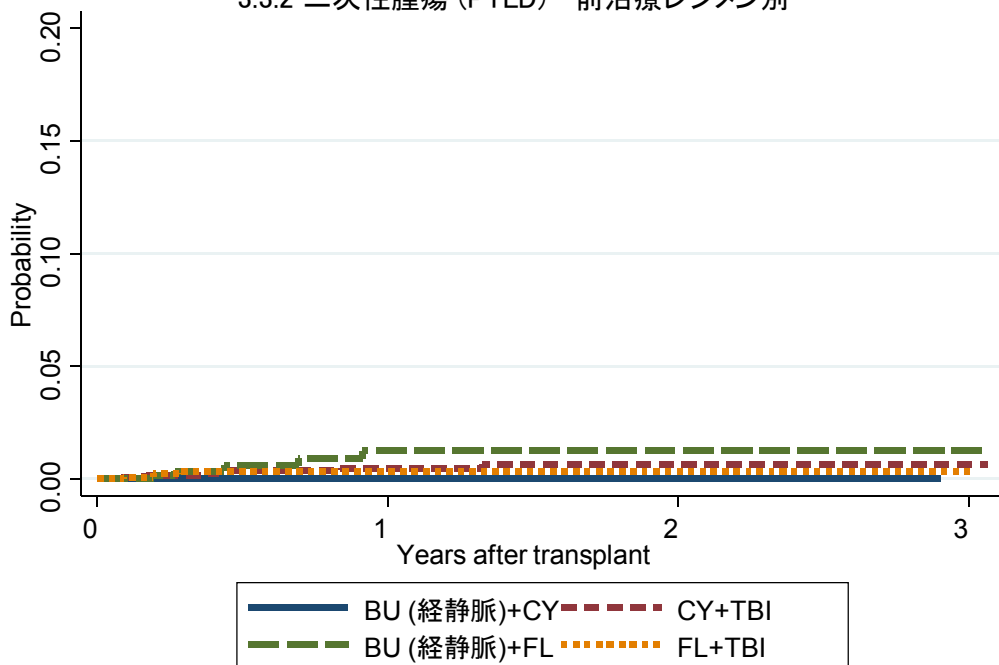
3.3.2 二次性腫瘍 がん腫 (PTLD、固形腫瘍、造血器腫瘍) 別累積発現率 (PTLD) Kaplan-Meier (KM) 法

3.3.2 二次性腫瘍 (PTLD) BU剤型別



対象レジメン	症例数	移植後 1年			移植後 2年			移植後 3年		
		発現率	95%信頼区間	観察症例数	発現率	95%信頼区間	観察症例数	発現率	95%信頼区間	観察症例数
① BU (経静脈)	1273	0.7%	0.3-1.6%	476	0.7%	0.3-1.6%	124	0.7%	0.3-1.6%	1
② BU (経口)	368	0.5%	0.1-3.5%	156	0.5%	0.1-3.5%	74	0.5%	0.1-3.5%	1

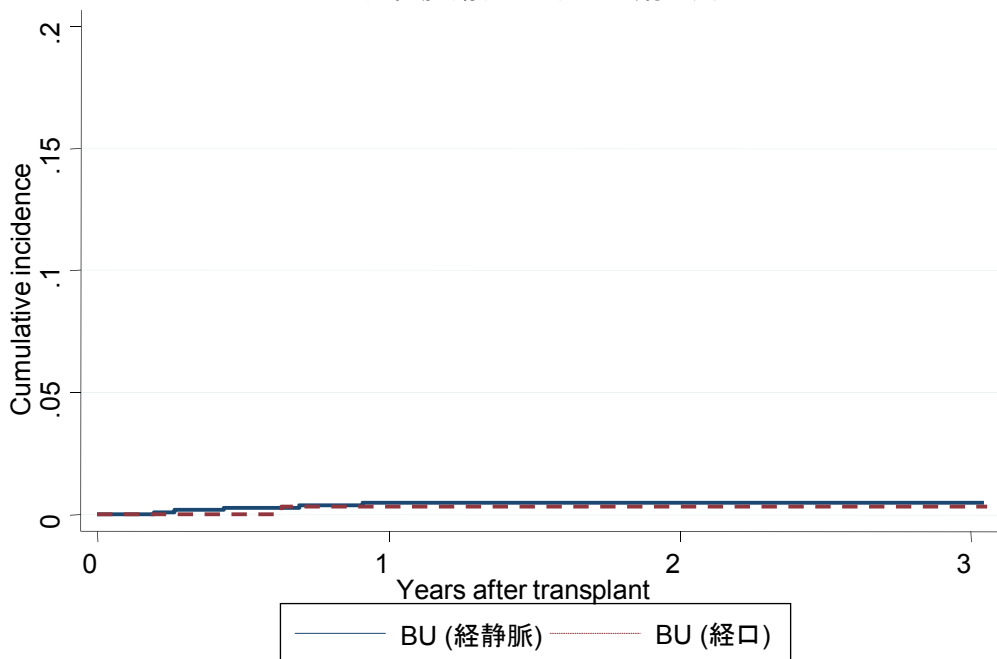
3.3.2 二次性腫瘍 (PTLD) 前治療レジメン別



対象レジメン	症例数	移植後 1年			移植後 2年			移植後 3年		
		発現率	95%信頼区間	観察症例数	発現率	95%信頼区間	観察症例数	発現率	95%信頼区間	観察症例数
① BU (iv)+CY	462	0.0%	.	185	0.0%	.	52	.	.	.
② CY+TBI	1911	0.5%	0.2-1.0%	840	0.7%	0.3-1.4%	254	0.7%	0.3-1.4%	3
③ BU (iv)+FL	718	1.3%	0.5-3.1%	246	1.3%	0.5-3.1%	63	1.3%	0.5-3.1%	1
④ FL+TBI	1071	0.4%	0.1-1.1%	416	0.4%	0.1-1.1%	115	0.4%	0.1-1.1%	2

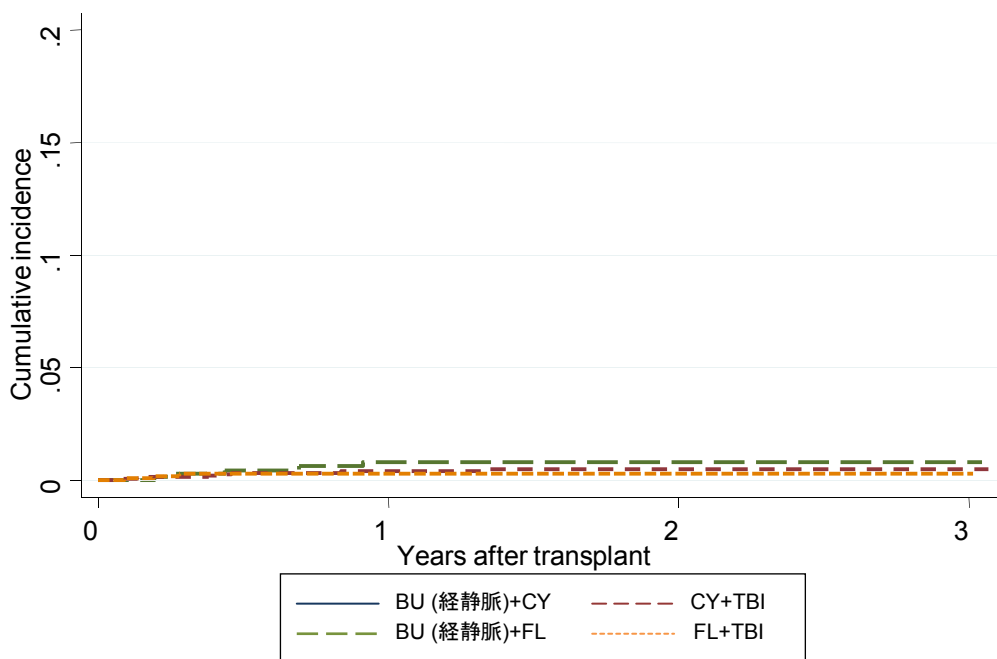
3.3.2 二次性腫瘍 がん腫(PTLD、固形腫瘍、造血器腫瘍)別累積発現率 (PTLD) Cumulative incidence (CI) 法

3.3.2 二次性腫瘍(PTLD) BU剤型別



対象レジメン	症例数	移植後 1年			移植後 2年			移植後 3年		
		発現率	95%信頼区間	観察症例数	発現率	95%信頼区間	観察症例数	発現率	95%信頼区間	観察症例数
① BU (経静脈)	1273	0.5%	0.2-1.0%	476	0.5%	0.2-1.0%	124	0.5%	0.2-1.0%	1
② BU (経口)	368	0.3%	0.0-1.6%	156	0.3%	0.0-1.6%	74	0.3%	0.0-1.6%	1

3.3.2 二次性腫瘍(PTLD) 前治療レジメン別



対象レジメン	症例数	移植後 1年			移植後 2年			移植後 3年		
		発現率	95%信頼区間	観察症例数	発現率	95%信頼区間	観察症例数	発現率	95%信頼区間	観察症例数
① BU (iv)+CY	462	0.0%	.	185	0.0%	.	52	.	.	.
② CY+TBI	1911	0.4%	0.2-0.8%	840	0.5%	0.2-1.0%	254	0.5%	0.2-1.0%	3
③ BU (iv)+FL	718	0.8%	0.3-1.8%	246	0.8%	0.3-1.8%	63	0.8%	0.3-1.8%	1
④ FL+TBI	1071	0.3%	0.1-0.8%	416	0.3%	0.1-0.8%	115	0.3%	0.1-0.8%	2

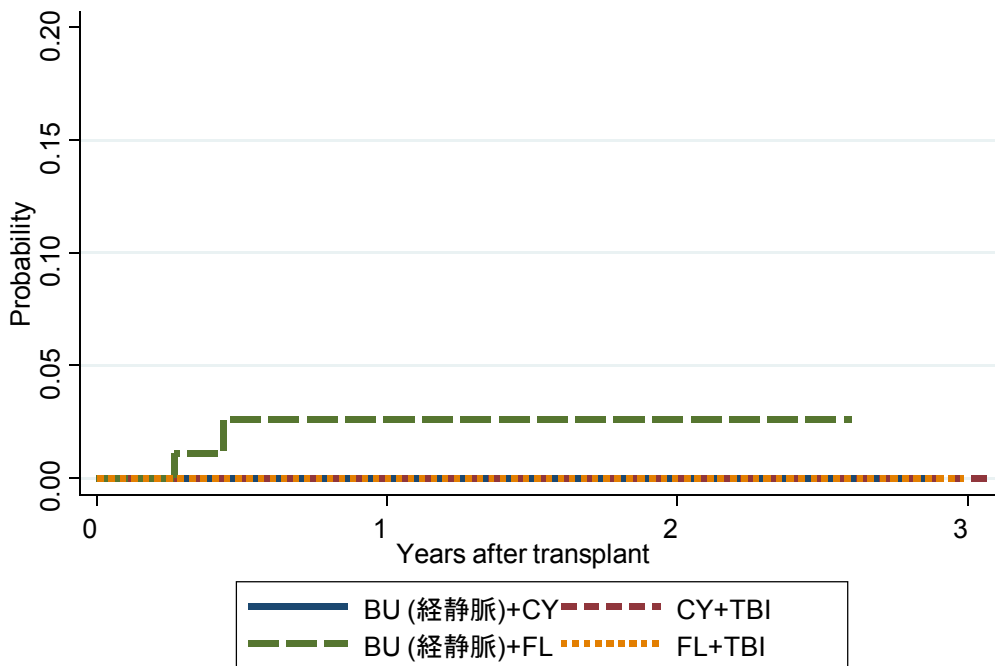
KM法

3.3.2 二次性腫瘍 (PTLD)(原疾患別) AML 血縁者間末梢血幹細胞移植

発現症例なし

対象レジメン	症例数	移植後 1年			移植後 2年			移植後 3年		
		発現率	95%信頼区間	観察症例数	発現率	95%信頼区間	観察症例数	発現率	95%信頼区間	観察症例数
① BU (iv)+CY	47	0.0%	.	21	0.0%	.	5	.	.	.
② CY+TBI	99	0.0%	.	48	0.0%	.	12	.	.	.
③ BU (iv)+FL	70	0.0%	.	20	0.0%	.	1	.	.	.
④ FL+TBI	30	0.0%	.	16	0.0%	.	2	.	.	.

3.3.2 二次性腫瘍 (PTLD)(原疾患別) AML 非血縁者間骨髓移植



対象レジメン	症例数	移植後 1年			移植後 2年			移植後 3年		
		発現率	95%信頼区間	観察症例数	発現率	95%信頼区間	観察症例数	発現率	95%信頼区間	観察症例数
① BU (iv)+CY	115	0.0%	.	35	0.0%	.	13	.	.	.
② CY+TBI	310	0.0%	.	119	0.0%	.	43	0.0%	.	1
③ BU (iv)+FL	117	2.6%	0.7-10.2%	40	2.6%	0.7-10.2%	13	.	.	.
④ FL+TBI	97	0.0%	.	37	0.0%	.	14	.	.	.

3.3.2 二次性腫瘍 (PTLD)(原疾患別) AML 臍帯血移植

発現症例なし

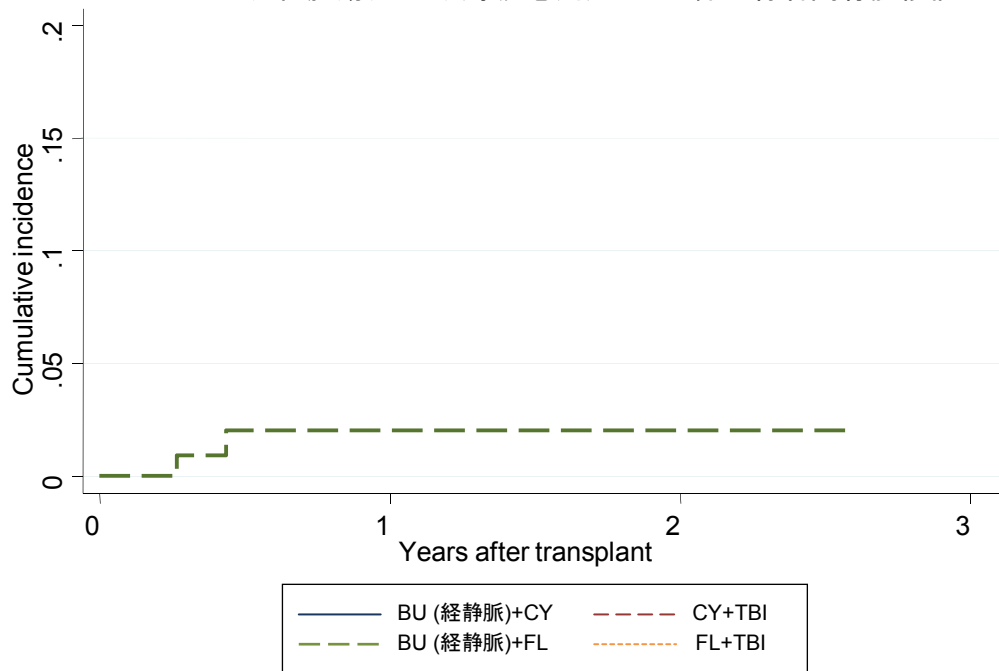
対象レジメン	症例数	移植後 1年			移植後 2年			移植後 3年		
		発現率	95%信頼区間	観察症例数	発現率	95%信頼区間	観察症例数	発現率	95%信頼区間	観察症例数
① BU (iv)+CY	22	0.0%	.	7	0.0%	.	3	.	.	.
② CY+TBI	221	0.0%	.	76	0.0%	.	29	.	.	.
③ BU (iv)+FL	92	0.0%	.	24	0.0%	.	8	.	.	.
④ FL+TBI	237	0.0%	.	75	0.0%	.	16	.	.	.

3.3.2 二次性腫瘍(PTLD)(原疾患別) AML 血縁者間末梢血幹細胞移植

発現症例なし

対象レジメン	症例数	移植後 1年			移植後 2年			移植後 3年		
		発現率	95%信頼区間	観察症例数	発現率	95%信頼区間	観察症例数	発現率	95%信頼区間	観察症例数
① BU (iv)+CY	47	0.0%	.	21	0.0%	.	5	.	.	.
② CY+TBI	99	0.0%	.	48	0.0%	.	12	.	.	.
③ BU (iv)+FL	70	0.0%	.	20	0.0%	.	1	.	.	.
④ FL+TBI	30	0.0%	.	16	0.0%	.	2	.	.	.

3.3.2 二次性腫瘍(PTLD)(原疾患別) AML 非血縁者間骨髓移植



対象レジメン	症例数	移植後 1年			移植後 2年			移植後 3年		
		発現率	95%信頼区間	観察症例数	発現率	95%信頼区間	観察症例数	発現率	95%信頼区間	観察症例数
① BU (iv)+CY	115	0.0%	.	35	0.0%	.	13	.	.	.
② CY+TBI	310	0.0%	.	119	0.0%	.	43	0.0%	.	1
③ BU (iv)+FL	117	2.0%	0.4-6.4%	40	2.0%	0.4-6.4%	13	.	.	.
④ FL+TBI	97	0.0%	.	37	0.0%	.	14	.	.	.

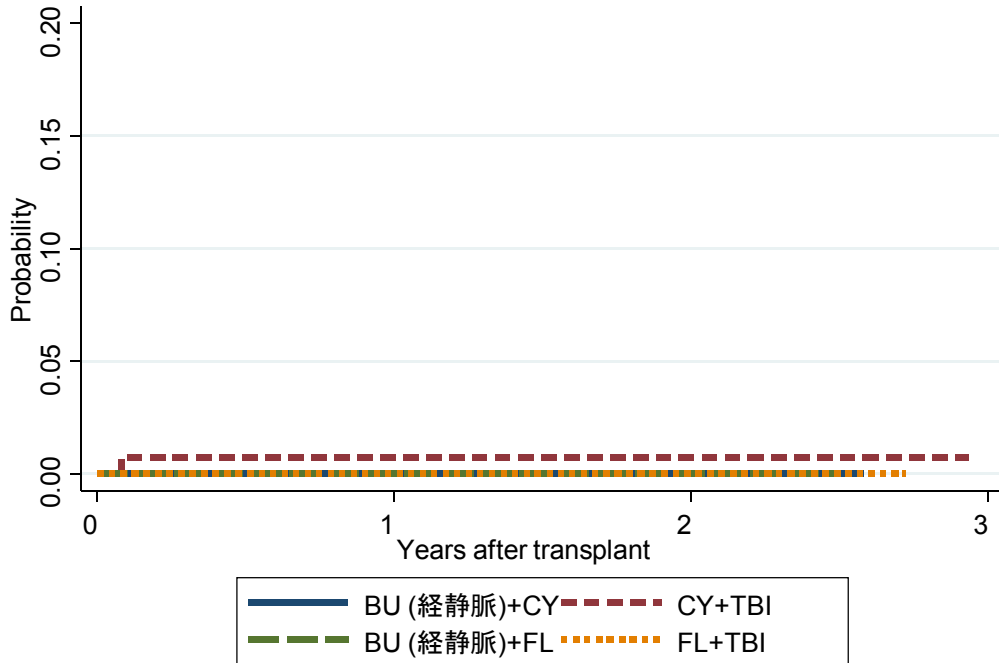
3.3.2 二次性腫瘍(PTLD)(原疾患別) AML 臍帯血移植

発現症例なし

対象レジメン	症例数	移植後 1年			移植後 2年			移植後 3年		
		発現率	95%信頼区間	観察症例数	発現率	95%信頼区間	観察症例数	発現率	95%信頼区間	観察症例数
① BU (iv)+CY	22	0.0%	.	7	0.0%	.	3	.	.	.
② CY+TBI	221	0.0%	.	76	0.0%	.	29	.	.	.
③ BU (iv)+FL	92	0.0%	.	24	0.0%	.	8	.	.	.
④ FL+TBI	237	0.0%	.	75	0.0%	.	16	.	.	.

KM法

3.3.2 二次性腫瘍 (PTLD)(原疾患別) ALL 血縁者間骨髓移植



対象レジメン	症例数	移植後 1年			移植後 2年			移植後 3年		
		発現率	95%信頼区間	観察症例数	発現率	95%信頼区間	観察症例数	発現率	95%信頼区間	観察症例数
① BU (iv)+CY	19	0.0%	.	9	0.0%	.	2	.	.	.
② CY+TBI	136	0.7%	0.1-5.1%	85	0.7%	0.1-5.1%	26	.	.	.
③ BU (iv)+FL	5	0.0%	.	3	0.0%	.	1	.	.	.
④ FL+TBI	23	0.0%	.	10	0.0%	.	3	.	.	.

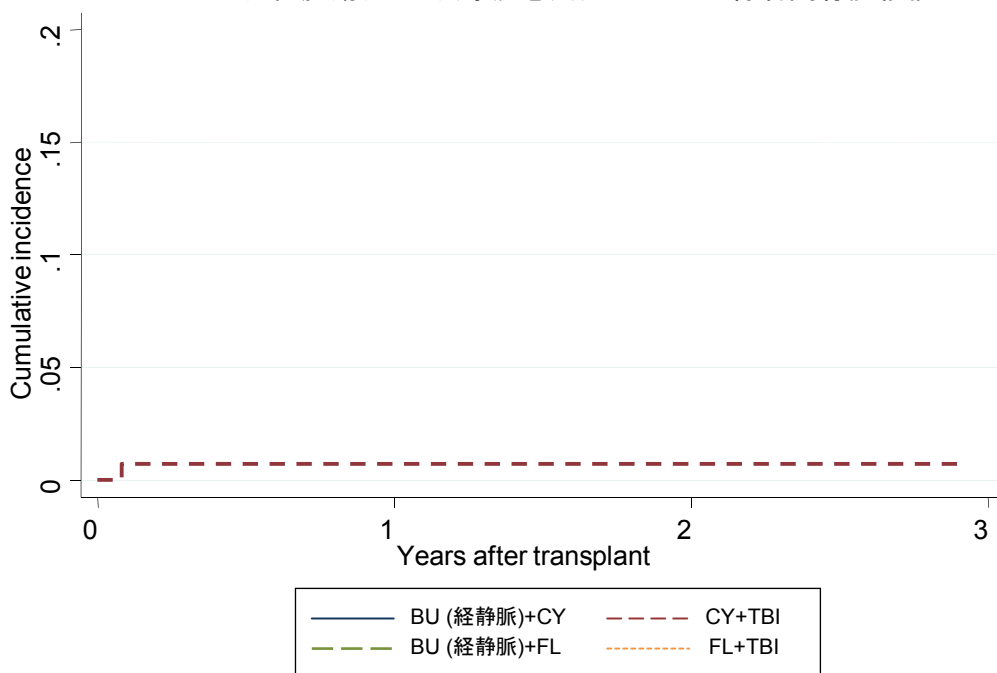
3.3.2 二次性腫瘍 (PTLD)(原疾患別) ALL 血縁者間末梢血幹細胞移植

発現症例なし

対象レジメン	症例数	移植後 1年			移植後 2年			移植後 3年		
		発現率	95%信頼区間	観察症例数	発現率	95%信頼区間	観察症例数	発現率	95%信頼区間	観察症例数
① BU (iv)+CY	8	0.0%	.	3	0.0%	.	1	.	.	.
② CY+TBI	85	0.0%	.	34	0.0%	.	12	.	.	.
③ BU (iv)+FL	10	0.0%	.	2	0.0%	.	1	.	.	.
④ FL+TBI	14	0.0%	.	3	0.0%	.	2	.	.	.

CI法

3.3.2 二次性腫瘍(PTLD)(原疾患別) ALL 血縁者間骨髄移植



対象レジメン	症例数	移植後 1年			移植後 2年			移植後 3年		
		発現率	95%信頼区間	観察症例数	発現率	95%信頼区間	観察症例数	発現率	95%信頼区間	観察症例数
① BU (iv)+CY	19	0.0%	.	9	0.0%	.	2	.	.	.
② CY+TBI	136	0.7%	0.1-3.6%	85	0.7%	0.1-3.6%	26	.	.	.
③ BU (iv)+FL	5	0.0%	.	3	0.0%	.	1	.	.	.
④ FL+TBI	23	0.0%	.	10	0.0%	.	3	.	.	.

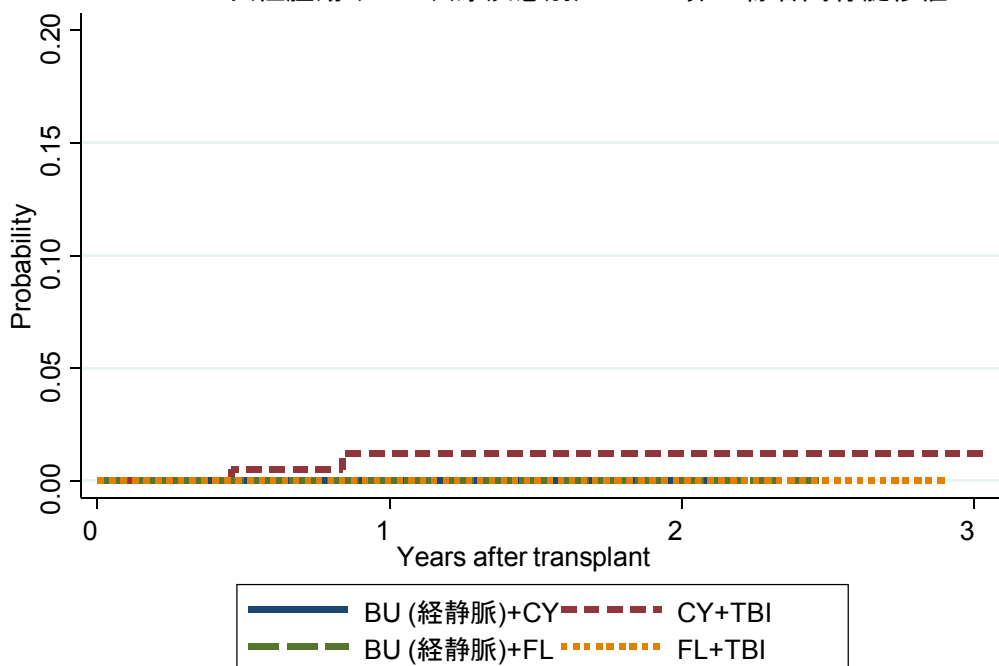
3.3.2 二次性腫瘍(PTLD)(原疾患別) ALL 血縁者間末梢血幹細胞移植

発現症例なし

対象レジメン	症例数	移植後 1年			移植後 2年			移植後 3年		
		発現率	95%信頼区間	観察症例数	発現率	95%信頼区間	観察症例数	発現率	95%信頼区間	観察症例数
① BU (iv)+CY	8	0.0%	.	3	0.0%	.	1	.	.	.
② CY+TBI	85	0.0%	.	34	0.0%	.	12	.	.	.
③ BU (iv)+FL	10	0.0%	.	2	0.0%	.	1	.	.	.
④ FL+TBI	14	0.0%	.	3	0.0%	.	2	.	.	.

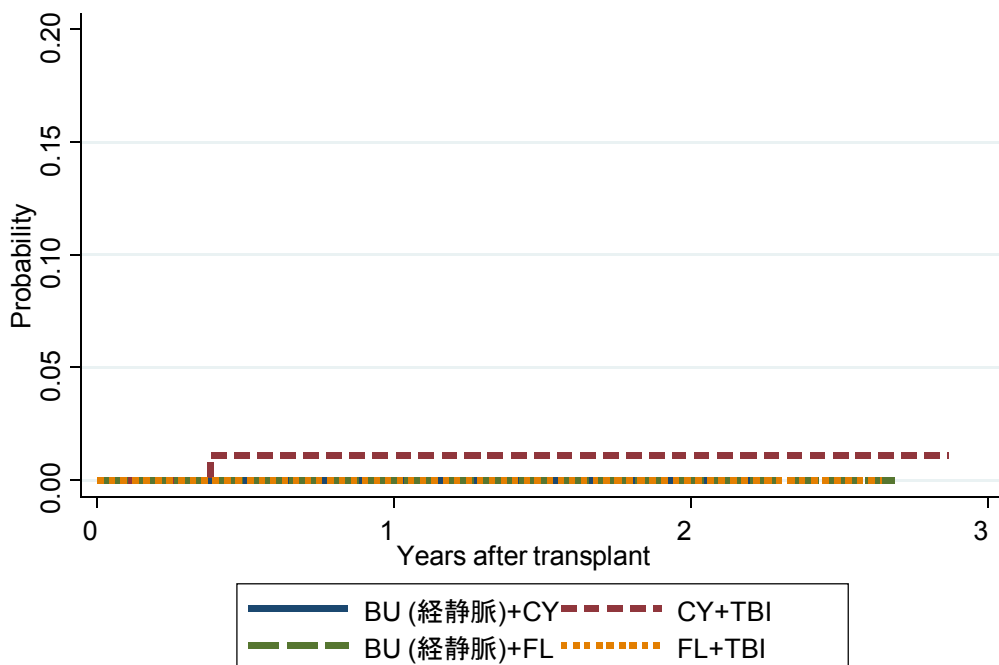
KM法

3.3.2 二次性腫瘍 (PTLD)(原疾患別) ALL 非血縁者間骨髄移植



対象レジメン	症例数	移植後 1年			移植後 2年			移植後 3年		
		発現率	95%信頼区間	観察症例数	発現率	95%信頼区間	観察症例数	発現率	95%信頼区間	観察症例数
① BU (iv)+CY	26	0.0%	.	11	0.0%	.	1	.	.	.
② CY+TBI	269	1.2%	0.3-4.9%	128	1.2%	0.3-4.9%	41	1.2%	0.3-4.9%	1
③ BU (iv)+FL	27	0.0%	.	12	0.0%	.	2	.	.	.
④ FL+TBI	33	0.0%	.	9	0.0%	.	2	.	.	.

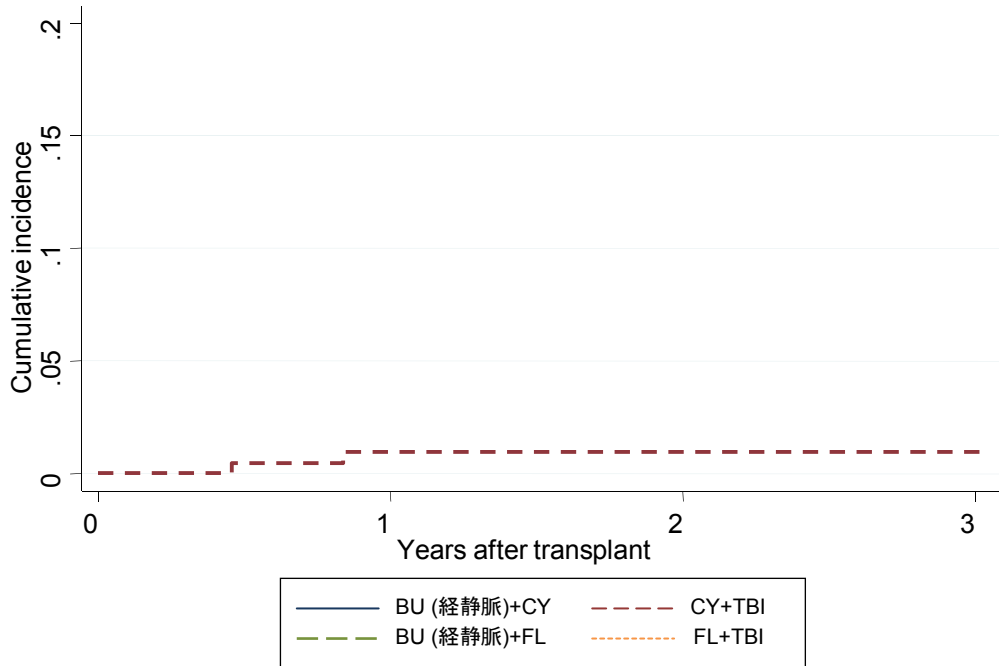
3.3.2 二次性腫瘍 (PTLD)(原疾患別) ALL 臍帯血移植



対象レジメン	症例数	移植後 1年			移植後 2年			移植後 3年		
		発現率	95%信頼区間	観察症例数	発現率	95%信頼区間	観察症例数	発現率	95%信頼区間	観察症例数
① BU (iv)+CY	19	0.0%	.	9	0.0%	.	2	.	.	.
② CY+TBI	134	1.1%	0.2-7.4%	65	1.1%	0.2-7.4%	21	.	.	.
③ BU (iv)+FL	14	0.0%	.	4	0.0%	.	1	.	.	.
④ FL+TBI	61	0.0%	.	22	0.0%	.	5	.	.	.

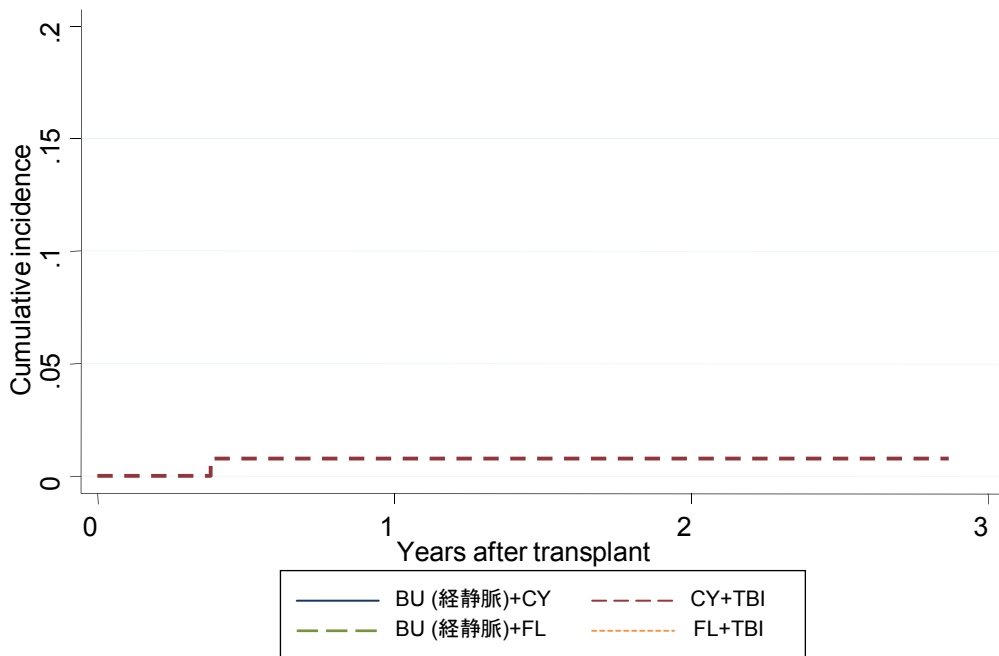
CI法

3.3.2 二次性腫瘍(PTLD)(原疾患別) ALL 非血縁者間骨髄移植



対象レジメン	症例数	移植後 1年			移植後 2年			移植後 3年		
		発現率	95%信頼区間	観察症例数	発現率	95%信頼区間	観察症例数	発現率	95%信頼区間	観察症例数
① BU (iv)+CY	26	0.0%	.	11	0.0%	.	1	.	.	.
② CY+TBI	269	1.0%	0.2-3.2%	128	1.0%	0.2-3.2%	41	1.0%	0.2-3.2%	1
③ BU (iv)+FL	27	0.0%	.	12	0.0%	.	2	.	.	.
④ FL+TBI	33	0.0%	.	9	0.0%	.	2	.	.	.

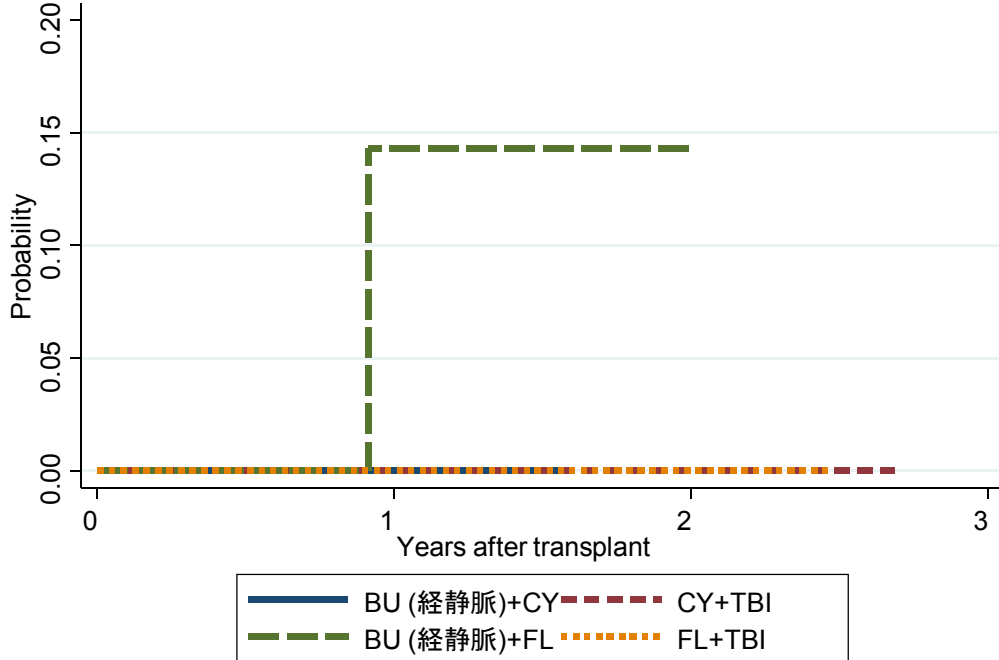
3.3.2 二次性腫瘍(PTLD)(原疾患別) ALL 臍帯血移植



対象レジメン	症例数	移植後 1年			移植後 2年			移植後 3年		
		発現率	95%信頼区間	観察症例数	発現率	95%信頼区間	観察症例数	発現率	95%信頼区間	観察症例数
① BU (iv)+CY	19	0.0%	.	9	0.0%	.	2	.	.	.
② CY+TBI	134	0.8%	0.1-3.8%	65	0.8%	0.1-3.8%	21	.	.	.
③ BU (iv)+FL	14	0.0%	.	4	0.0%	.	1	.	.	.
④ FL+TBI	61	0.0%	.	22	0.0%	.	5	.	.	.

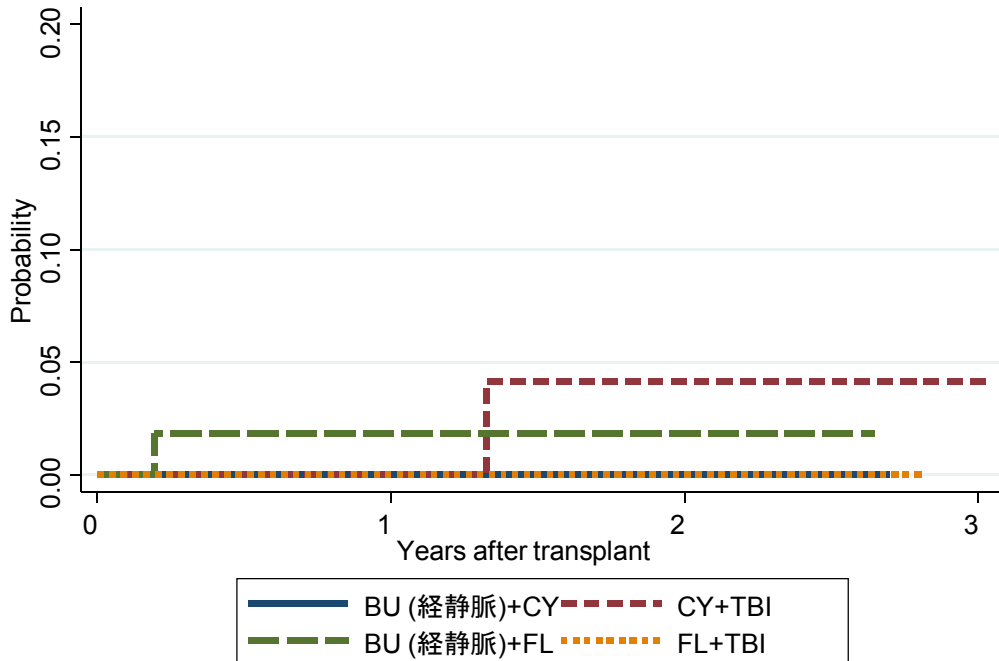
KM法

3.3.2 二次性腫瘍 (PTLD)(原疾患別) MDS 血縁者間末梢血幹細胞移植



対象レジメン	症例数	移植後 1年			移植後 2年			移植後 3年		
		発現率	95%信頼区間	観察症例数	発現率	95%信頼区間	観察症例数	発現率	95%信頼区間	観察症例数
① BU (iv) +CY	13	0.0%	.	6
② CY+TBI	12	0.0%	.	4	0.0%	.	3	.	.	.
③ BU (iv)+FL	21	14.3%	2.1-66.6%	6	14.3%	2.1-66.6%	1	.	.	.
④ FL+TBI	7	0.0%	.	3	0.0%	.	1	.	.	.

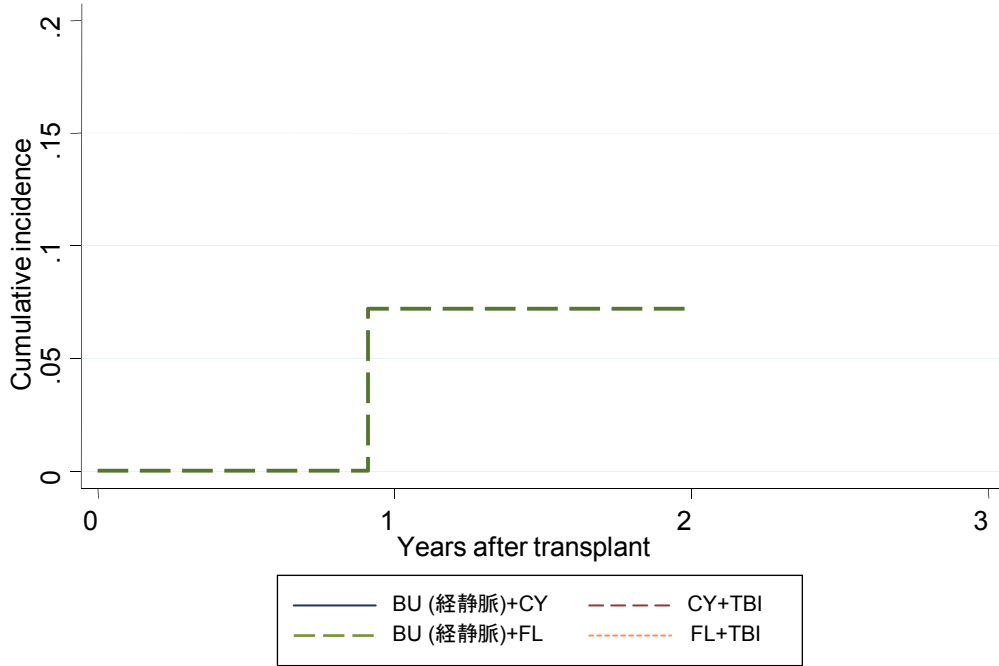
3.3.2 二次性腫瘍 (PTLD)(原疾患別) MDS 非血縁者間骨髓移植



対象レジメン	症例数	移植後 1年			移植後 2年			移植後 3年		
		発現率	95%信頼区間	観察症例数	発現率	95%信頼区間	観察症例数	発現率	95%信頼区間	観察症例数
① BU (iv) +CY	31	0.0%	.	13	0.0%	.	6	.	.	.
② CY+TBI	63	0.0%	.	30	4.2%	0.6-26.1%	6	4.2%	0.6-26.1%	1
③ BU (iv)+FL	58	1.9%	0.3-12.4%	18	1.9%	0.3-12.4%	7	.	.	.
④ FL+TBI	37	0.0%	.	17	0.0%	.	6	.	.	.

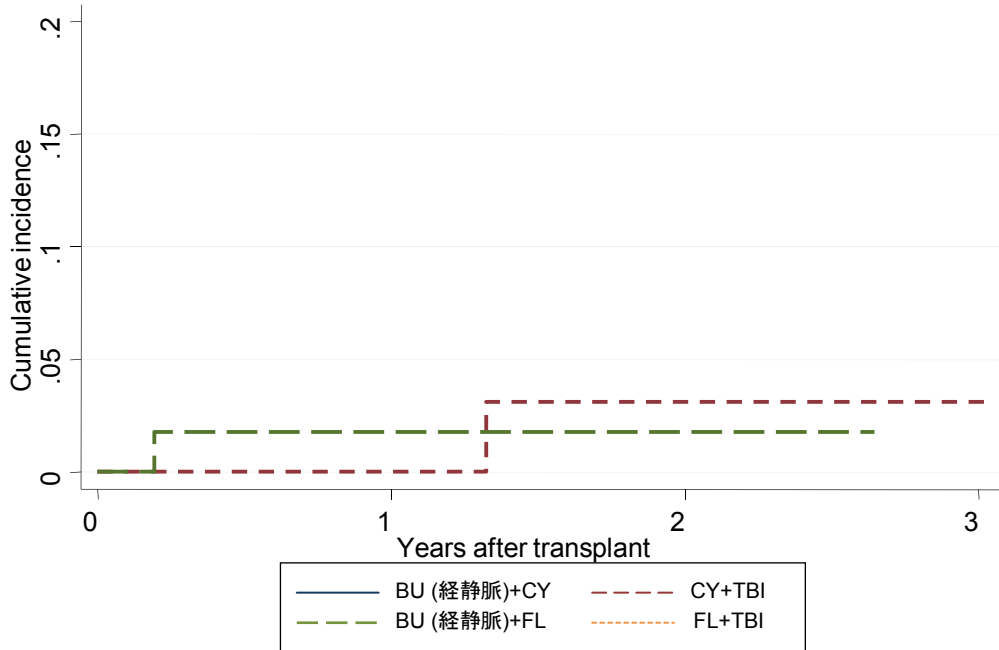
CI法

3.3.2 二次性腫瘍(PTLD)(原疾患別) MDS 血縁者間末梢血幹細胞移植



対象レジメン	症例数	移植後 1年			移植後 2年			移植後 3年		
		発現率	95%信頼区間	観察症例数	発現率	95%信頼区間	観察症例数	発現率	95%信頼区間	観察症例数
① BU (iv)+CY	13	0.0%	.	6
② CY+TBI	12	0.0%	.	4	0.0%	.	3	.	.	.
③ BU (iv)+FL	21	7.2%	0.5-27.6%	6	7.2%	0.5-27.6%	1	.	.	.
④ FL+TBI	7	0.0%	.	3	0.0%	.	1	.	.	.

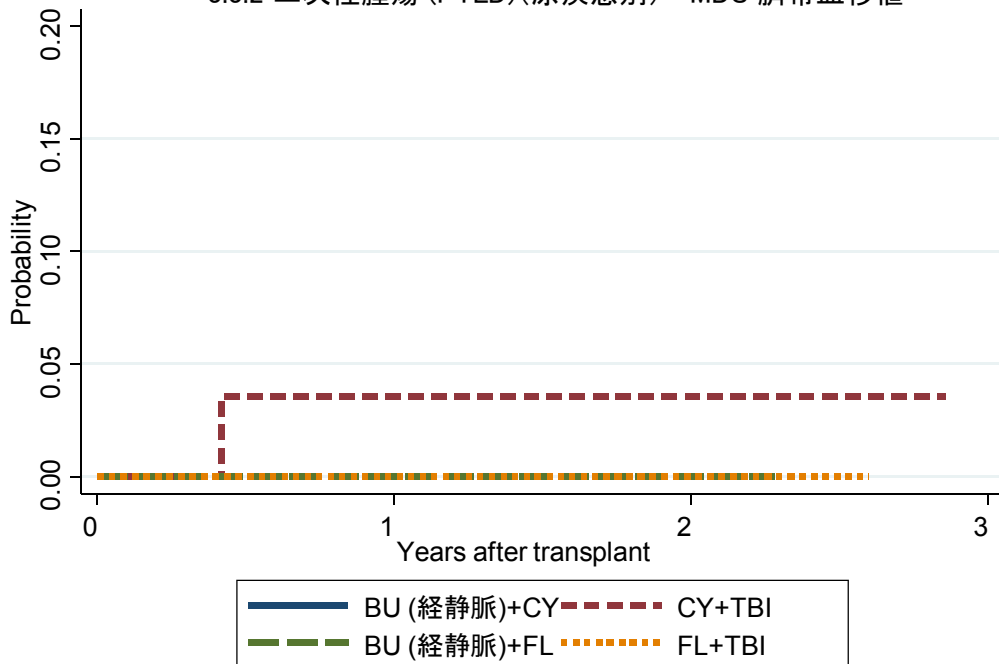
3.3.2 二次性腫瘍(PTLD)(原疾患別) MDS 非血縁者間骨髓移植



対象レジメン	症例数	移植後 1年			移植後 2年			移植後 3年		
		発現率	95%信頼区間	観察症例数	発現率	95%信頼区間	観察症例数	発現率	95%信頼区間	観察症例数
① BU (iv)+CY	31	0.0%	.	13	0.0%	.	6	.	.	.
② CY+TBI	63	0.0%	.	30	3.1%	0.2-13.6%	6	3.1%	0.2-13.6%	1
③ BU (iv)+FL	58	1.8%	0.1-8.2%	18	1.8%	0.1-8.2%	7	.	.	.
④ FL+TBI	37	0.0%	.	17	0.0%	.	6	.	.	.

KM法

3.3.2 二次性腫瘍 (PTLD)(原疾患別) MDS 臍帯血移植



対象レジメン	症例数	移植後 1年			移植後 2年			移植後 3年		
		発現率	95%信頼区間	観察症例数	発現率	95%信頼区間	観察症例数	発現率	95%信頼区間	観察症例数
① BU (iv) +CY	1
② CY+TBI	38	3.6%	0.5-22.8%	17	3.6%	0.5-22.8%	6	.	.	.
③ BU (iv)+FL	15	0.0%	.	4	0.0%	.	1	.	.	.
④ FL+TBI	40	0.0%	.	16	0.0%	.	4	.	.	.

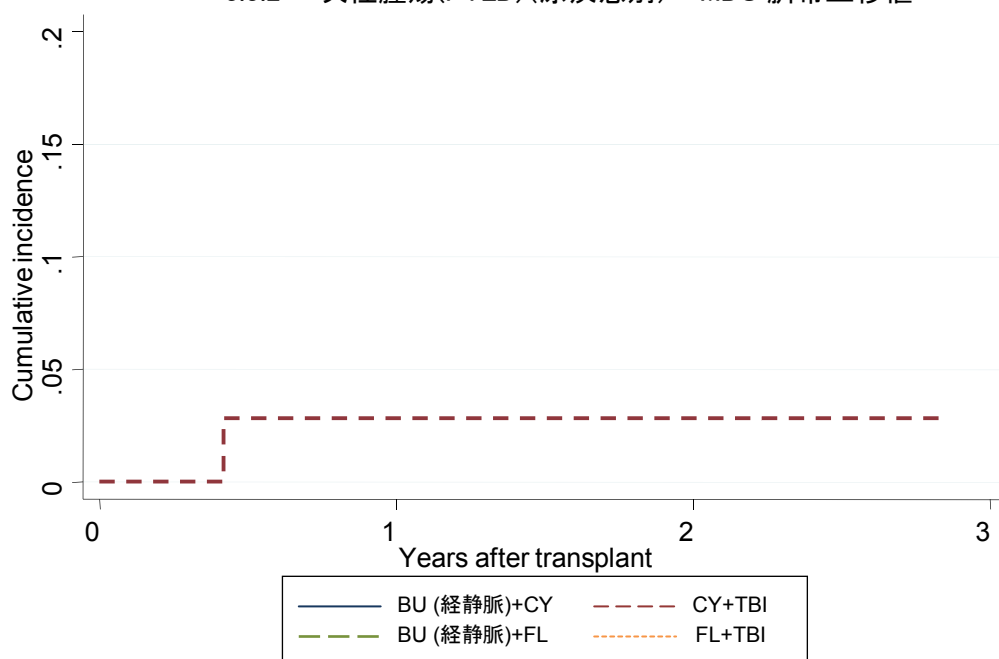
3.3.2 二次性腫瘍 (PTLD)(原疾患別) NHL 非血縁者間骨髄移植

発現症例なし

対象レジメン	症例数	移植後 1年			移植後 2年			移植後 3年		
		発現率	95%信頼区間	観察症例数	発現率	95%信頼区間	観察症例数	発現率	95%信頼区間	観察症例数
① BU (iv)+CY	4	0.0%	.	1
② CY+TBI	66	0.0%	.	27	0.0%	.	7	.	.	.
③ BU (iv)+FL	52	0.0%	.	22	0.0%	.	6	.	.	.
④ FL+TBI	54	0.0%	.	19	0.0%	.	4	.	.	.

CI法

3.3.2 二次性腫瘍(PTLD)(原疾患別) MDS 臍帯血移植



対象レジメン	症例数	移植後 1年			移植後 2年			移植後 3年		
		発現率	95%信頼区間	観察症例数	発現率	95%信頼区間	観察症例数	発現率	95%信頼区間	観察症例数
① BU (iv)+CY	1
② CY+TBI	38	2.8%	0.2-12.5%	17	2.8%	0.2-12.5%	6	.	.	.
③ BU (iv)+FL	15	0.0%	.	4	0.0%	.	1	.	.	.
④ FL+TBI	40	0.0%	.	16	0.0%	.	4	.	.	.

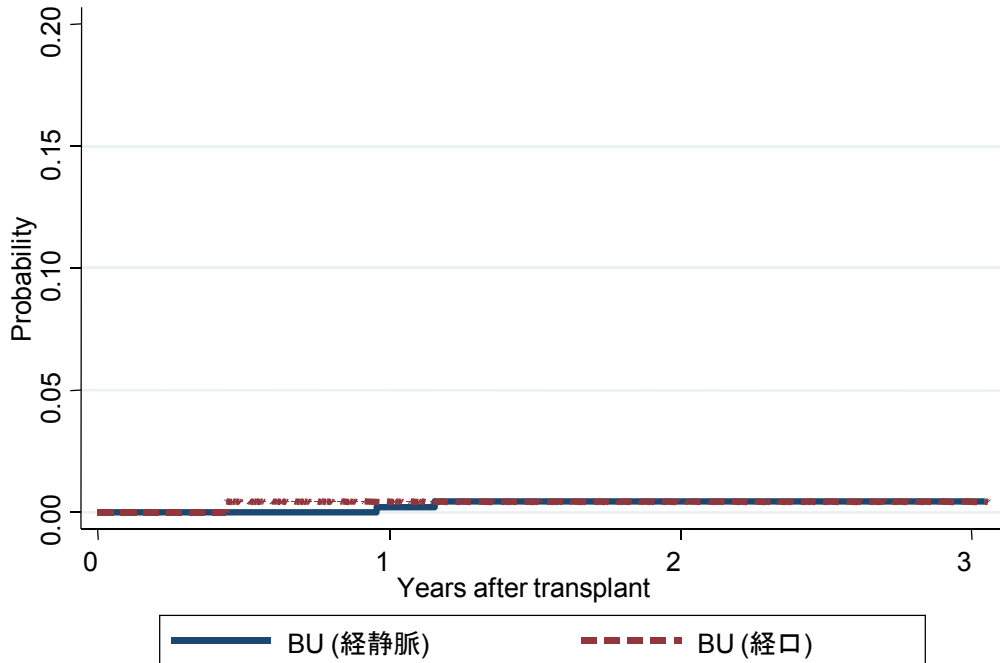
3.3.2 二次性腫瘍(PTLD)(原疾患別) NHL 非血縁者間骨髄移植

発現症例なし

対象レジメン	症例数	移植後 1年			移植後 2年			移植後 3年		
		発現率	95%信頼区間	観察症例数	発現率	95%信頼区間	観察症例数	発現率	95%信頼区間	観察症例数
① BU (iv)+CY	4	0.0%	.	1
② CY+TBI	66	0.0%	.	27	0.0%	.	7	.	.	.
③ BU (iv)+FL	52	0.0%	.	22	0.0%	.	6	.	.	.
④ FL+TBI	54	0.0%	.	19	0.0%	.	4	.	.	.

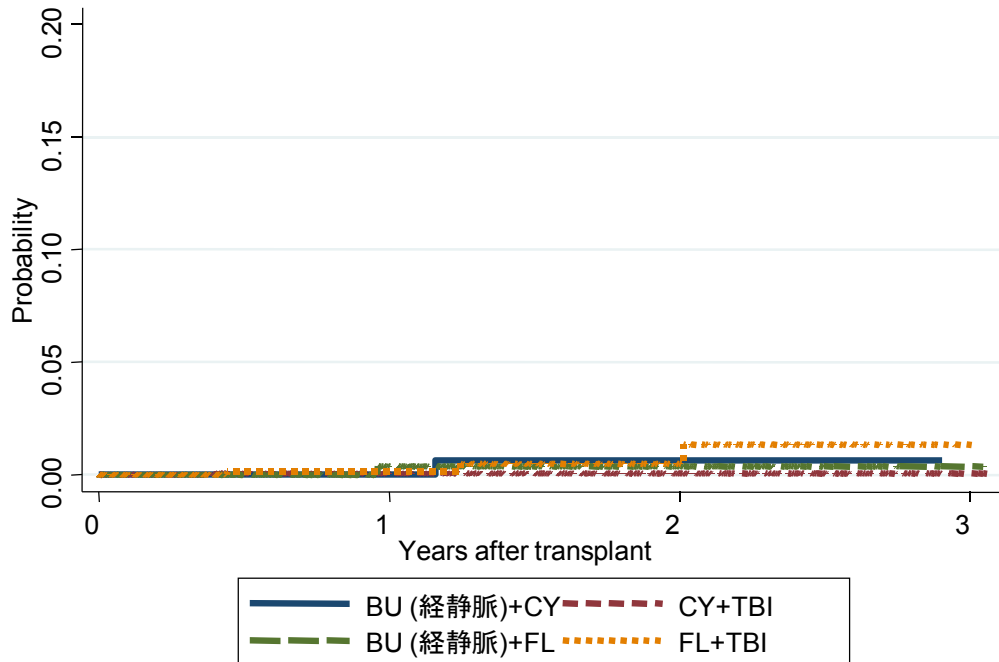
3.3.2 がん腫別累積発現率(固形腫瘍) Kaplan-Meier (KM)法

3.3.2 二次性腫瘍(固形腫瘍) BU剤型別



対象レジメン	症例数	移植後 1年			移植後 2年			移植後 3年		
		発現率	95%信頼区間	観察症例数	発現率	95%信頼区間	観察症例数	発現率	95%信頼区間	観察症例数
① BU (経静脈)	1273	0.2%	0.0-1.4%	477	0.4%	0.1-1.8%	124	0.4%	0.1-1.8%	1
② BU (経口)	368	0.4%	0.1-3.0%	157	0.4%	0.1-3.0%	74	0.4%	0.1-3.0%	1

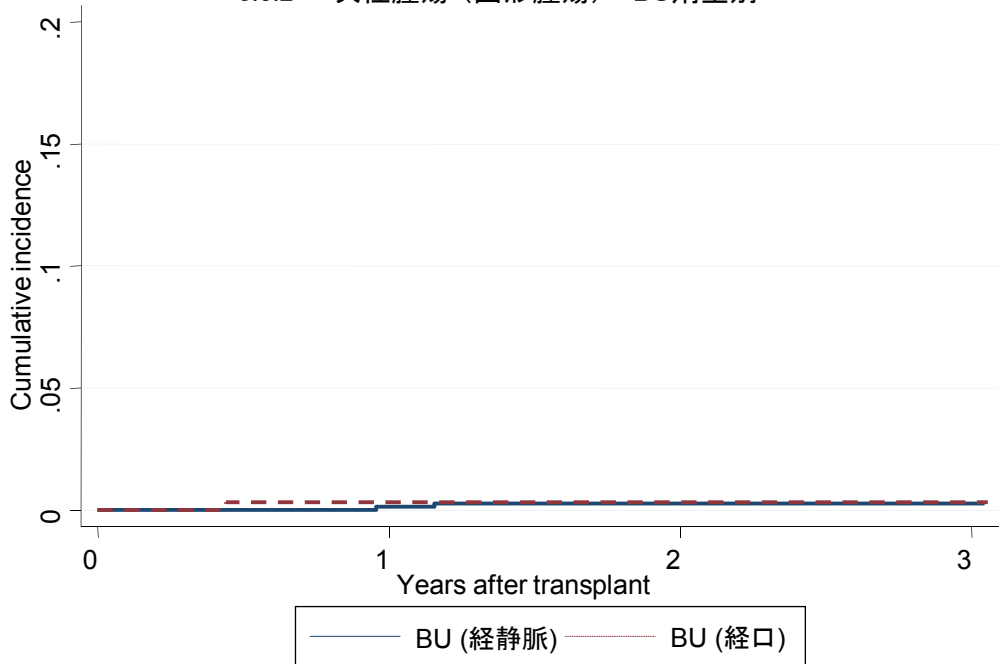
3.3.2 二次性腫瘍(固形腫瘍) 前治療レジメン別



対象レジメン	症例数	移植後 1年			移植後 2年			移植後 3年		
		発現率	95%信頼区間	観察症例数	発現率	95%信頼区間	観察症例数	発現率	95%信頼区間	観察症例数
① BU (iv)+CY	462	0.0%	.	185	0.6%	0.1-4.3%	52	.	.	.
② CY+TBI	1911	0.1%	0.0-0.5%	840	0.1%	0.0-0.5%	254	0.1%	0.0-0.5%	3
③ BU (iv)+FL	718	0.4%	0.1-2.7%	247	0.4%	0.1-2.7%	63	0.4%	0.1-2.7%	1
④ FL+TBI	1071	0.2%	0.0-1.1%	418	0.5%	0.1-2.1%	115	1.3%	0.3-5.2%	2

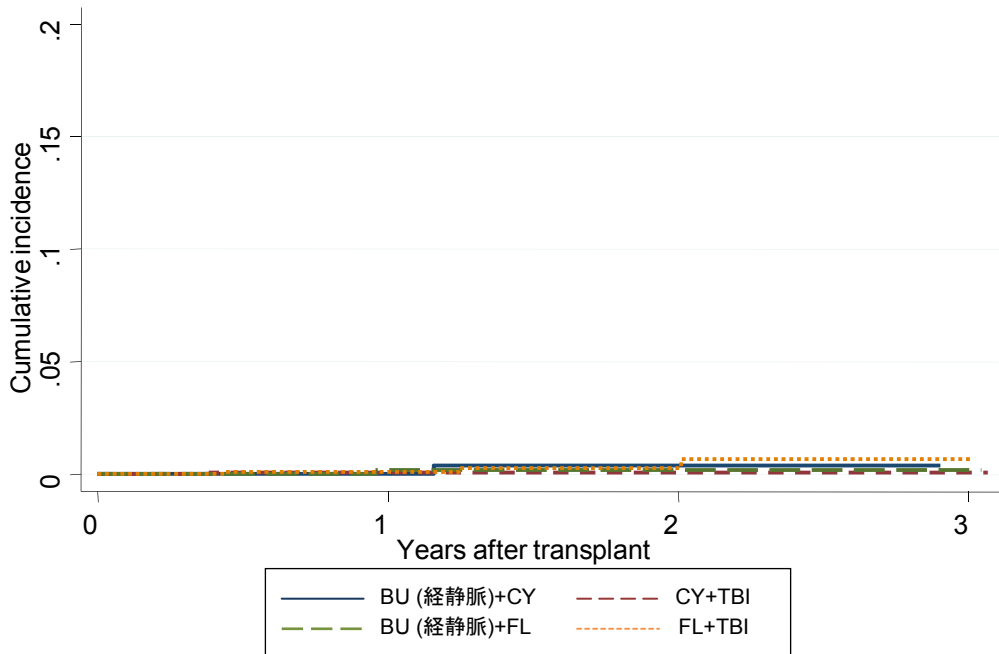
3.3.2 がん腫別累積発現率(固形腫瘍) Cumulative incidence(CI)法

3.3.2 二次性腫瘍(固形腫瘍) BU剤型別



対象レジメン	症例数	移植後 1年			移植後 2年			移植後 3年		
		発現率	95%信頼区間	観察症例数	発現率	95%信頼区間	観察症例数	発現率	95%信頼区間	観察症例数
① BU (経静脈)	1273	0.1%	0.0-0.6%	477	0.2%	0.1-0.8%	124	0.2%	0.1-0.8%	1
② BU (経口)	368	0.3%	0.0-1.6%	157	0.3%	0.0-1.6%	74	0.3%	0.0-1.6%	1

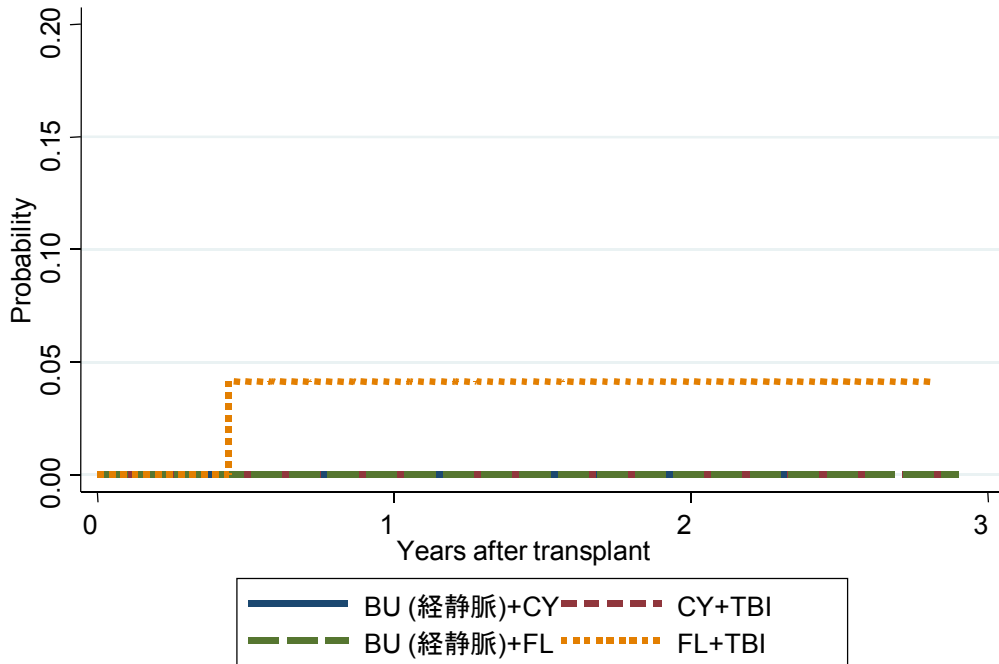
3.3.2 二次性腫瘍(固形腫瘍) 前治療レジメン別



対象レジメン	症例数	移植後 1年			移植後 2年			移植後 3年		
		発現率	95%信頼区間	観察症例数	発現率	95%信頼区間	観察症例数	発現率	95%信頼区間	観察症例数
① BU (iv)+CY	462	0.0%	.	185	0.4%	0.0-1.9%	52	.	.	.
② CY+TBI	1911	0.1%	0.0-0.3%	840	0.1%	0.0-0.3%	254	0.1%	0.0-0.3%	3
③ BU (iv)+FL	718	0.2%	0.1-1.1%	247	0.2%	0.1-1.1%	63	0.2%	0.1-1.1%	1
④ FL+TBI	1071	0.1%	0.0-0.6%	418	0.3%	0.1-0.9%	115	0.7%	0.1-2.1%	2

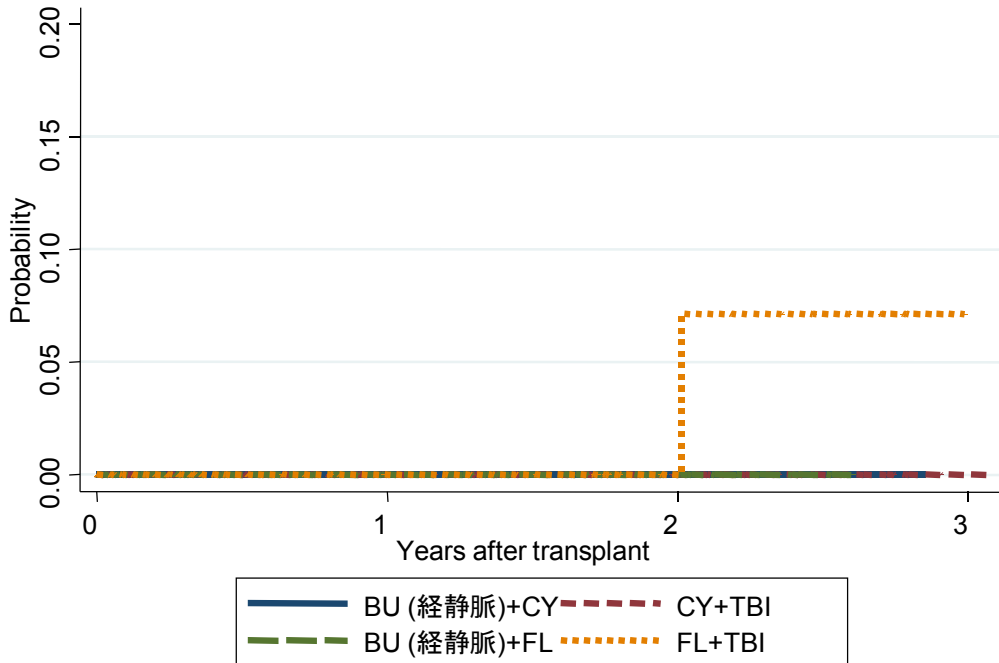
KM法

3.3.2 二次性腫瘍(固形腫瘍)(原疾患別) AML 血縁者間末梢血幹細胞移植



対象レジメン	症例数	移植後 1年			移植後 2年			移植後 3年		
		発現率	95%信頼区間	観察症例数	発現率	95%信頼区間	観察症例数	発現率	95%信頼区間	観察症例数
① BU (iv)+CY	47	0.0%	.	21	0.0%	.	5	.	.	.
② CY+TBI	99	0.0%	.	48	0.0%	.	12	.	.	.
③ BU (iv)+FL	70	0.0%	.	20	0.0%	.	1	.	.	.
④ FL+TBI	30	4.2%	0.6-26.1%	16	4.2%	0.6-26.1%	2	.	.	.

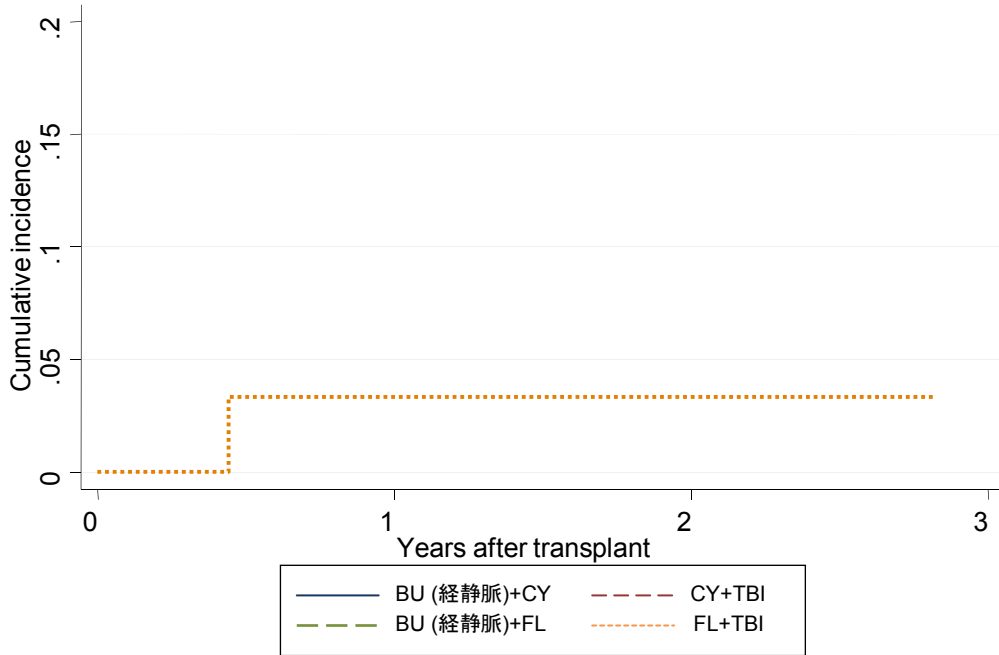
3.3.2 二次性腫瘍(固形腫瘍)(原疾患別) AML 非血縁者間骨髓移植



対象レジメン	症例数	移植後 1年			移植後 2年			移植後 3年		
		発現率	95%信頼区間	観察症例数	発現率	95%信頼区間	観察症例数	発現率	95%信頼区間	観察症例数
① BU (iv)+CY	115	0.0%	.	35	0.0%	.	13	.	.	.
② CY+TBI	310	0.0%	.	119	0.0%	.	43	0.0%	.	1
③ BU (iv)+FL	117	0.0%	.	41	0.0%	.	13	.	.	.
④ FL+TBI	97	0.0%	.	37	0.0%	.	14	.	.	.

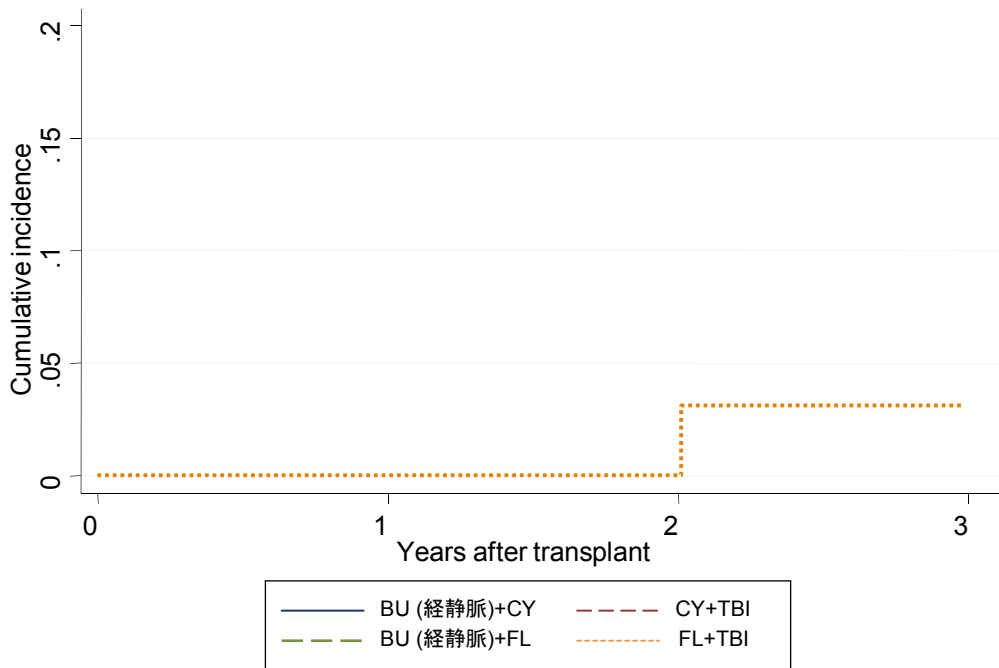
CI法

3.3.2 二次性腫瘍（固形腫瘍）（原疾患別）AML 血縁者間末梢血幹細胞移植



対象レジメン	症例数	移植後 1年			移植後 2年			移植後 3年		
		発現率	95%信頼区間	観察症例数	発現率	95%信頼区間	観察症例数	発現率	95%信頼区間	観察症例数
① BU (iv)+CY	47	0.0%	.	21	0.0%	.	5	.	.	.
② CY+TBI	99	0.0%	.	48	0.0%	.	12	.	.	.
③ BU (iv)+FL	70	0.0%	.	20	0.0%	.	1	.	.	.
④ FL+TBI	30	3.3%	0.2-14.5%	16	3.3%	0.2-14.5%	2	.	.	.

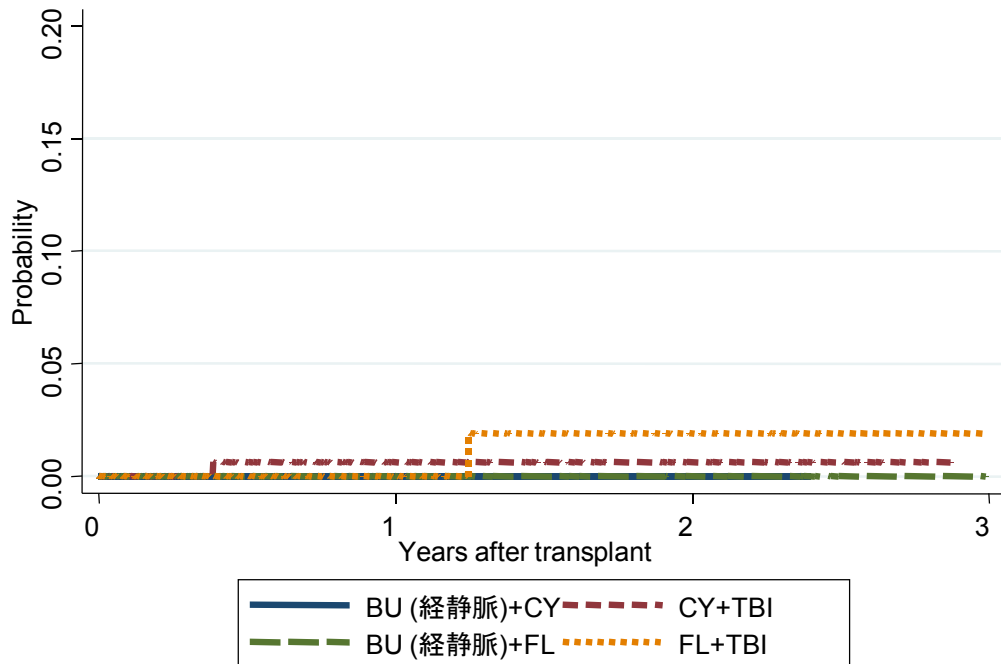
3.3.2 二次性腫瘍（固形腫瘍）（原疾患別）AML 非血縁者間骨髓移植



対象レジメン	症例数	移植後 1年			移植後 2年			移植後 3年		
		発現率	95%信頼区間	観察症例数	発現率	95%信頼区間	観察症例数	発現率	95%信頼区間	観察症例数
① BU (iv)+CY	115	0.0%	.	35	0.0%	.	13	.	.	.
② CY+TBI	310	0.0%	.	119	0.0%	.	43	0.0%	.	1
③ BU (iv)+FL	117	0.0%	.	41	0.0%	.	13	.	.	.
④ FL+TBI	97	0.0%	.	37	0.0%	.	14	.	.	.

KM法

3.3.2 二次性腫瘍(固形腫瘍)(原疾患別) AML 臍帯血移植



対象レジメン	症例数	移植後 1年			移植後 2年			移植後 3年		
		発現率	95%信頼区間	観察症例数	発現率	95%信頼区間	観察症例数	発現率	95%信頼区間	観察症例数
① BU (iv)+CY	22	0.0%	.	7	0.0%	.	3	.	.	.
② CY+TBI	221	0.6%	0.1-4.4%	76	0.6%	0.1-4.4%	29	.	.	.
③ BU (iv)+FL	92	0.0%	.	24	0.0%	.	8	.	.	.
④ FL+TBI	237	0.0%	.	75	1.9%	0.3-12.7%	16	.	.	.

3.3.2 二次性腫瘍(固形腫瘍)(原疾患別) ALL 血縁者間骨髓移植

発現症例なし

対象レジメン	症例数	移植後 1年			移植後 2年			移植後 3年		
		発現率	95%信頼区間	観察症例数	発現率	95%信頼区間	観察症例数	発現率	95%信頼区間	観察症例数
① BU (iv)+CY	19	0.0%	.	9	0.0%	.	2	.	.	.
② CY+TBI	136	0.0%	.	85	0.0%	.	26	.	.	.
③ BU (iv)+FL	5	0.0%	.	3	0.0%	.	1	.	.	.
④ FL+TBI	23	0.0%	.	10	0.0%	.	3	.	.	.

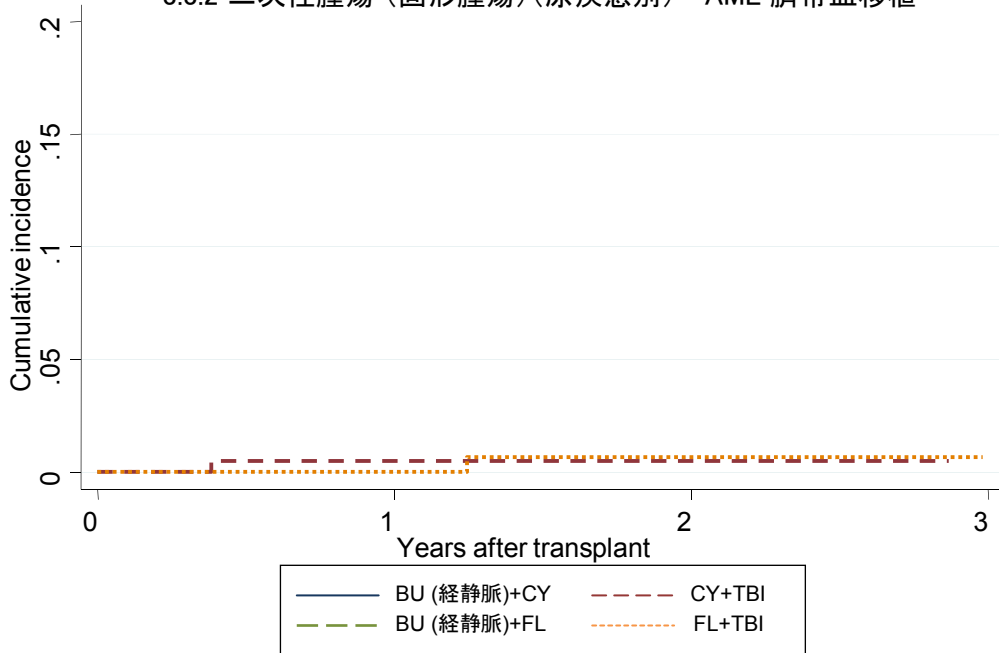
3.3.2 二次性腫瘍(固形腫瘍)(原疾患別) ALL 血縁者間末梢血幹細胞移植

発現症例なし

対象レジメン	症例数	移植後 1年			移植後 2年			移植後 3年		
		発現率	95%信頼区間	観察症例数	発現率	95%信頼区間	観察症例数	発現率	95%信頼区間	観察症例数
① BU (iv)+CY	8	0.0%	.	3	0.0%	.	1	.	.	.
② CY+TBI	85	0.0%	.	34	0.0%	.	12	.	.	.
③ BU (iv)+FL	10	0.0%	.	2	0.0%	.	1	.	.	.
④ FL+TBI	14	0.0%	.	3	0.0%	.	2	.	.	.

CI法

3.3.2 二次性腫瘍（固形腫瘍）（原疾患別） AML 臍帯血移植



対象レジメン	症例数	移植後 1年			移植後 2年			移植後 3年		
		発現率	95%信頼区間	観察症例数	発現率	95%信頼区間	観察症例数	発現率	95%信頼区間	観察症例数
① BU (iv) +CY	22	0.0%	.	7	0.0%	.	3	.	.	.
② CY+TBI	221	0.5%	0.0-2.5%	76	0.5%	0.0-2.5%	29	.	.	.
③ BU (iv) +FL	92	0.0%	.	24	0.0%	.	8	.	.	.
④ FL+TBI	237	0.0%	.	75	0.6%	0.1-3.3%	16	.	.	.

3.3.2 二次性腫瘍（固形腫瘍）（原疾患別） ALL 血縁者間骨髄移植

発現症例なし

対象レジメン	症例数	移植後 1年			移植後 2年			移植後 3年		
		発現率	95%信頼区間	観察症例数	発現率	95%信頼区間	観察症例数	発現率	95%信頼区間	観察症例数
① BU (iv) +CY	19	0.0%	.	9	0.0%	.	2	.	.	.
② CY+TBI	136	0.0%	.	85	0.0%	.	26	.	.	.
③ BU (iv) +FL	5	0.0%	.	3	0.0%	.	1	.	.	.
④ FL+TBI	23	0.0%	.	10	0.0%	.	3	.	.	.

3.3.2 二次性腫瘍（固形腫瘍）（原疾患別） ALL 血縁者間末梢血幹細胞移植

発現症例なし

対象レジメン	症例数	移植後 1年			移植後 2年			移植後 3年		
		発現率	95%信頼区間	観察症例数	発現率	95%信頼区間	観察症例数	発現率	95%信頼区間	観察症例数
① BU (iv) +CY	8	0.0%	.	3	0.0%	.	1	.	.	.
② CY+TBI	85	0.0%	.	34	0.0%	.	12	.	.	.
③ BU (iv) +FL	10	0.0%	.	2	0.0%	.	1	.	.	.
④ FL+TBI	14	0.0%	.	3	0.0%	.	2	.	.	.

KM法

3.3.2 二次性腫瘍(固形腫瘍)(原疾患別) ALL 非血縁者間骨髓移植

発現症例なし

対象レジメン	症例数	移植後 1年			移植後 2年			移植後 3年		
		発現率	95%信頼区間	観察症例数	発現率	95%信頼区間	観察症例数	発現率	95%信頼区間	観察症例数
① BU (iv) +CY	26	0.0%	.	11	0.0%	.	1	.	.	.
② CY+TBI	269	0.0%	.	129	0.0%	.	41	0.0%	.	1
③ BU (iv) +FL	27	0.0%	.	12	0.0%	.	2	.	.	.
④ FL+TBI	33	0.0%	.	9	0.0%	.	2	.	.	.

3.3.2 二次性腫瘍(固形腫瘍)(原疾患別) ALL 臍帯血移植

発現症例なし

対象レジメン	症例数	移植後 1年			移植後 2年			移植後 3年		
		発現率	95%信頼区間	観察症例数	発現率	95%信頼区間	観察症例数	発現率	95%信頼区間	観察症例数
① BU (iv) +CY	19	0.0%	.	9	0.0%	.	2	.	.	.
② CY+TBI	134	0.0%	.	65	0.0%	.	21	.	.	.
③ BU (iv) +FL	14	0.0%	.	4	0.0%	.	1	.	.	.
④ FL+TBI	61	0.0%	.	22	0.0%	.	5	.	.	.

3.3.2 二次性腫瘍(固形腫瘍)(原疾患別) MDS 血縁者間末梢血幹細胞移植

発現症例なし

対象レジメン	症例数	移植後 1年			移植後 2年			移植後 3年		
		発現率	95%信頼区間	観察症例数	発現率	95%信頼区間	観察症例数	発現率	95%信頼区間	観察症例数
① BU (iv) +CY	13	0.0%	.	6
② CY+TBI	12	0.0%	.	4	0.0%	.	3	.	.	.
③ BU (iv) +FL	21	0.0%	.	7	0.0%	.	1	.	.	.
④ FL+TBI	7	0.0%	.	3	0.0%	.	1	.	.	.

3.3.2 二次性腫瘍(固形腫瘍)(原疾患別) MDS 非血縁者間骨髓移植

発現症例なし

対象レジメン	症例数	移植後 1年			移植後 2年			移植後 3年		
		発現率	95%信頼区間	観察症例数	発現率	95%信頼区間	観察症例数	発現率	95%信頼区間	観察症例数
① BU (iv) +CY	31	0.0%	.	13	0.0%	.	6	.	.	.
② CY+TBI	63	0.0%	.	29	0.0%	.	6	0.0%	.	1
③ BU (iv) +FL	58	0.0%	.	18	0.0%	.	7	.	.	.
④ FL+TBI	37	0.0%	.	17	0.0%	.	6	.	.	.

CI法

3.3.2 二次性腫瘍（固形腫瘍）（原疾患別） ALL 非血縁者間骨髄移植

発現症例なし

対象レジメン	症例数	移植後 1年			移植後 2年			移植後 3年		
		発現率	95%信頼区間	観察症例数	発現率	95%信頼区間	観察症例数	発現率	95%信頼区間	観察症例数
① BU (iv) +CY	26	0.0%	.	11	0.0%	.	1	.	.	.
② CY+TBI	269	0.0%	.	129	0.0%	.	41	0.0%	.	1
③ BU (iv) +FL	27	0.0%	.	12	0.0%	.	2	.	.	.
④ FL+TBI	33	0.0%	.	9	0.0%	.	2	.	.	.

3.3.2 二次性腫瘍（固形腫瘍）（原疾患別） ALL 臍帯血移植

発現症例なし

対象レジメン	症例数	移植後 1年			移植後 2年			移植後 3年		
		発現率	95%信頼区間	観察症例数	発現率	95%信頼区間	観察症例数	発現率	95%信頼区間	観察症例数
① BU (iv) +CY	19	0.0%	.	9	0.0%	.	2	.	.	.
② CY+TBI	134	0.0%	.	65	0.0%	.	21	.	.	.
③ BU (iv) +FL	14	0.0%	.	4	0.0%	.	1	.	.	.
④ FL+TBI	61	0.0%	.	22	0.0%	.	5	.	.	.

3.3.2 二次性腫瘍（固形腫瘍）（原疾患別） MDS 血縁者間末梢血幹細胞移植

発現症例なし

対象レジメン	症例数	移植後 1年			移植後 2年			移植後 3年		
		発現率	95%信頼区間	観察症例数	発現率	95%信頼区間	観察症例数	発現率	95%信頼区間	観察症例数
① BU (iv) +CY	13	0.0%	.	6
② CY+TBI	12	0.0%	.	4	0.0%	.	3	.	.	.
③ BU (iv) +FL	21	0.0%	.	7	0.0%	.	1	.	.	.
④ FL+TBI	7	0.0%	.	3	0.0%	.	1	.	.	.

3.3.2 二次性腫瘍（固形腫瘍）（原疾患別） MDS 非血縁者間骨髄移植

発現症例なし

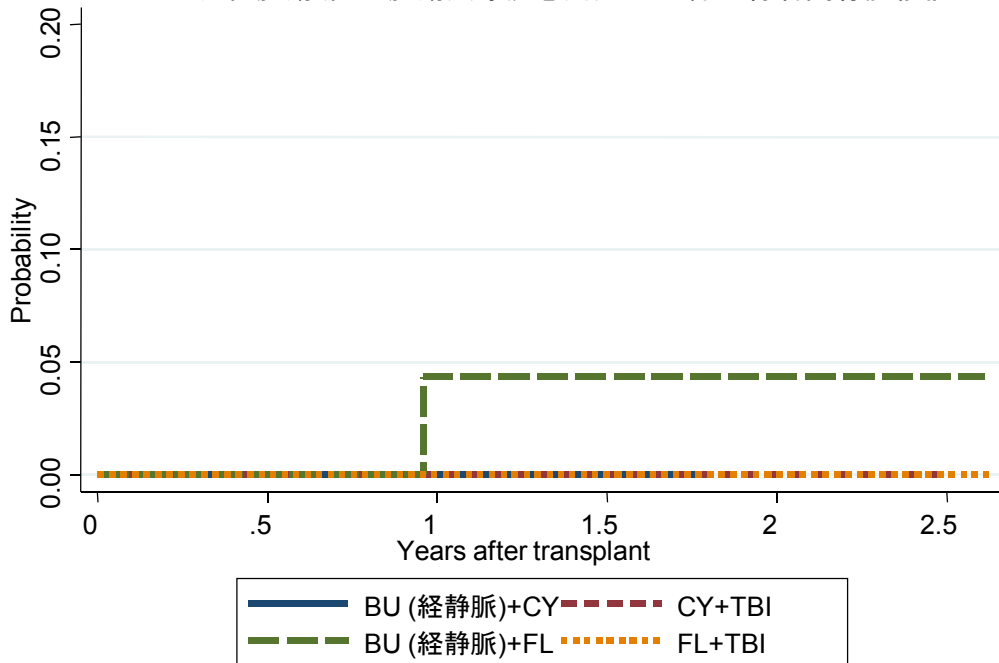
対象レジメン	症例数	移植後 1年			移植後 2年			移植後 3年		
		発現率	95%信頼区間	観察症例数	発現率	95%信頼区間	観察症例数	発現率	95%信頼区間	観察症例数
① BU (iv) +CY	31	0.0%	.	13	0.0%	.	6	.	.	.
② CY+TBI	63	0.0%	.	29	0.0%	.	6	0.0%	.	1
③ BU (iv) +FL	58	0.0%	.	18	0.0%	.	7	.	.	.
④ FL+TBI	37	0.0%	.	17	0.0%	.	6	.	.	.

3.3.2 二次性腫瘍(固形腫瘍)(原疾患別) MDS 臍帯血移植

発現症例なし

対象レジメン	症例数	移植後 1年			移植後 2年			移植後 3年		
		発現率	95%信頼区間	観察症例数	発現率	95%信頼区間	観察症例数	発現率	95%信頼区間	観察症例数
① BU (iv) +CY	1
② CY+TBI	38	0.0%	.	17	0.0%	.	6	.	.	.
③ BU (iv) +FL	15	0.0%	.	4	0.0%	.	1	.	.	.
④ FL+TBI	40	0.0%	.	16	0.0%	.	4	.	.	.

3.3.2 二次性腫瘍(固形腫瘍)(原疾患別) NHL 非血縁者間骨髄移植



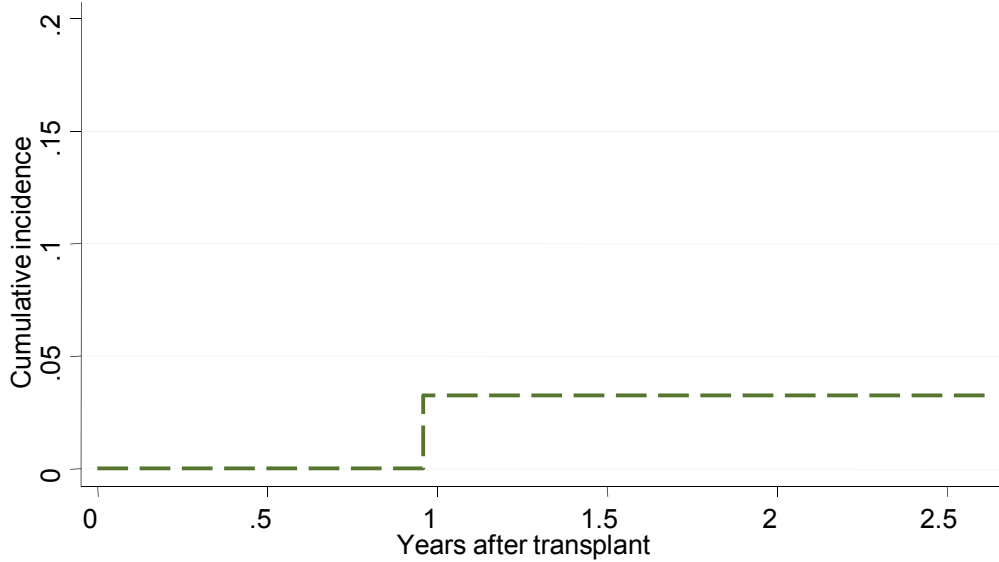
対象レジメン	症例数	移植後 1年			移植後 2年			移植後 3年		
		発現率	95%信頼区間	観察症例数	発現率	95%信頼区間	観察症例数	発現率	95%信頼区間	観察症例数
① BU (iv) +CY	4	0.0%	.	1
② CY+TBI	66	0.0%	.	27	0.0%	.	7	.	.	.
③ BU (iv) +FL	52	4.4%	0.6-27.1%	21	4.4%	0.6-27.1%	6	.	.	.
④ FL+TBI	54	0.0%	.	19	0.0%	.	4	.	.	.

3.3.2 二次性腫瘍（固形腫瘍）（原疾患別）MDS 臍帯血移植

発現症例なし

対象レジメン	症例数	移植後 1年			移植後 2年			移植後 3年		
		発現率	95%信頼区間	観察症例数	発現率	95%信頼区間	観察症例数	発現率	95%信頼区間	観察症例数
① BU (iv) +CY	1
② CY+TBI	38	0.0%	.	17	0.0%	.	6	.	.	.
③ BU (iv) +FL	15	0.0%	.	4	0.0%	.	1	.	.	.
④ FL+TBI	40	0.0%	.	16	0.0%	.	4	.	.	.

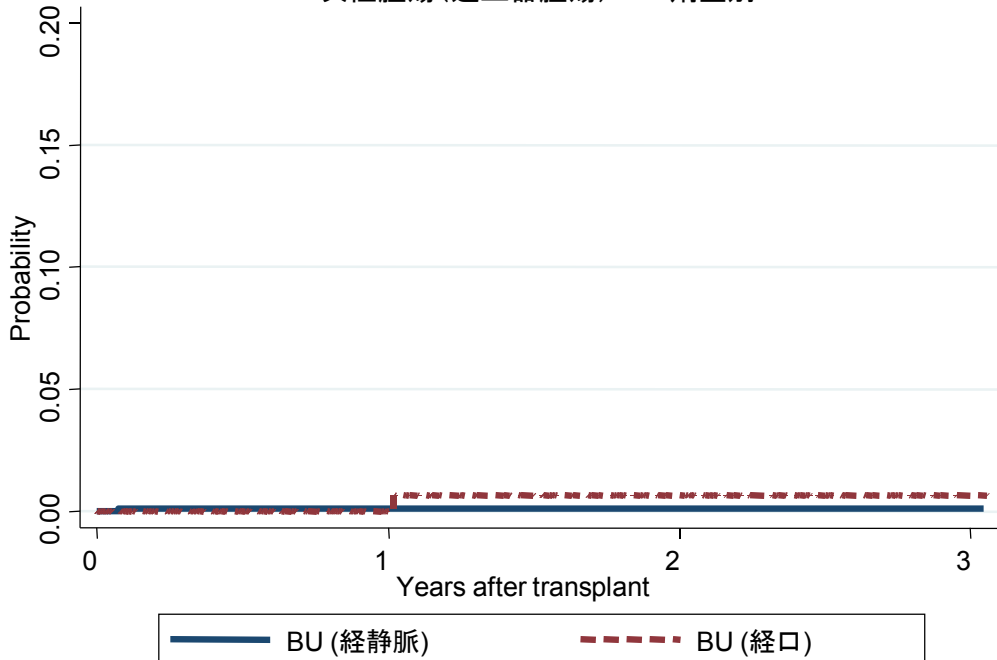
3.3.2 二次性腫瘍（固形腫瘍）（原疾患別） NHL 非血縁者間骨髄移植



対象レジメン	症例数	移植後 1年			移植後 2年			移植後 3年		
		発現率	95%信頼区間	観察症例数	発現率	95%信頼区間	観察症例数	発現率	95%信頼区間	観察症例数
① BU (iv) +CY	4	0.0%	.	1
② CY+TBI	66	0.0%	.	27	0.0%	.	7	.	.	.
③ BU (iv) +FL	52	3.2%	0.2-14.2%	21	3.2%	0.2-14.2%	6	.	.	.
④ FL+TBI	54	0.0%	.	19	0.0%	.	4	.	.	.

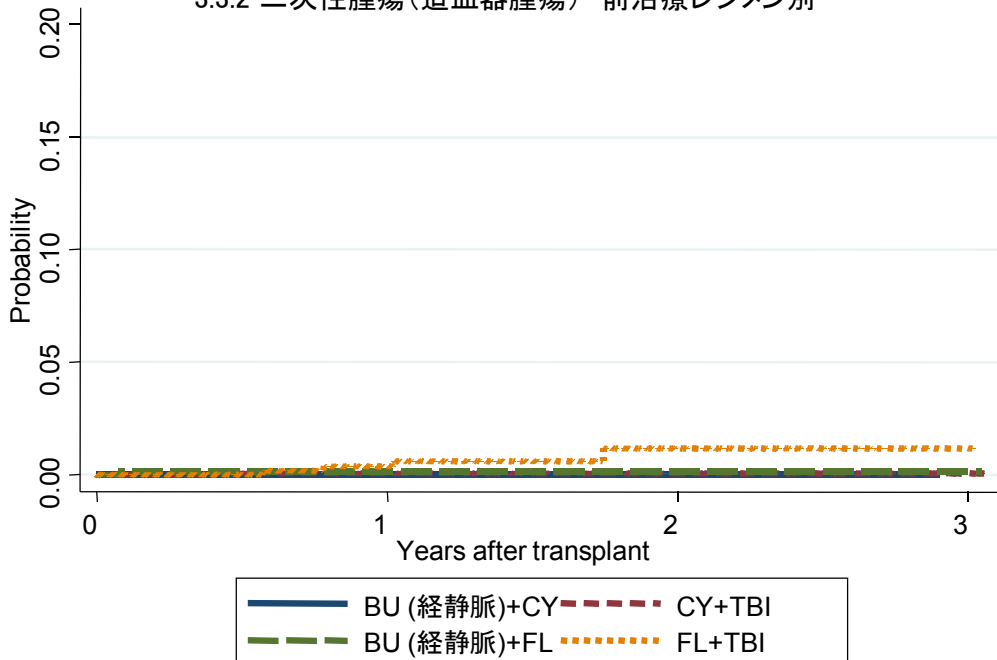
3.3.2 がん腫別累積発現率(造血器腫瘍) Kaplan-Meier (KM) 法

3.3.2 二次性腫瘍(造血器腫瘍) BU剤型別



対象レジメン	症例数	移植後 1年			移植後 2年			移植後 3年		
		発現率	95%信頼区間	観察症例数	発現率	95%信頼区間	観察症例数	発現率	95%信頼区間	観察症例数
① BU (経静脈)	1273	0.1%	0.0-0.6%	478	0.1%	0.0-0.6%	124	0.1%	0.0-0.6%	1
② BU (経口)	368	0.0%	.	157	0.6%	0.1-4.5%	74	0.6%	0.1-4.5%	1

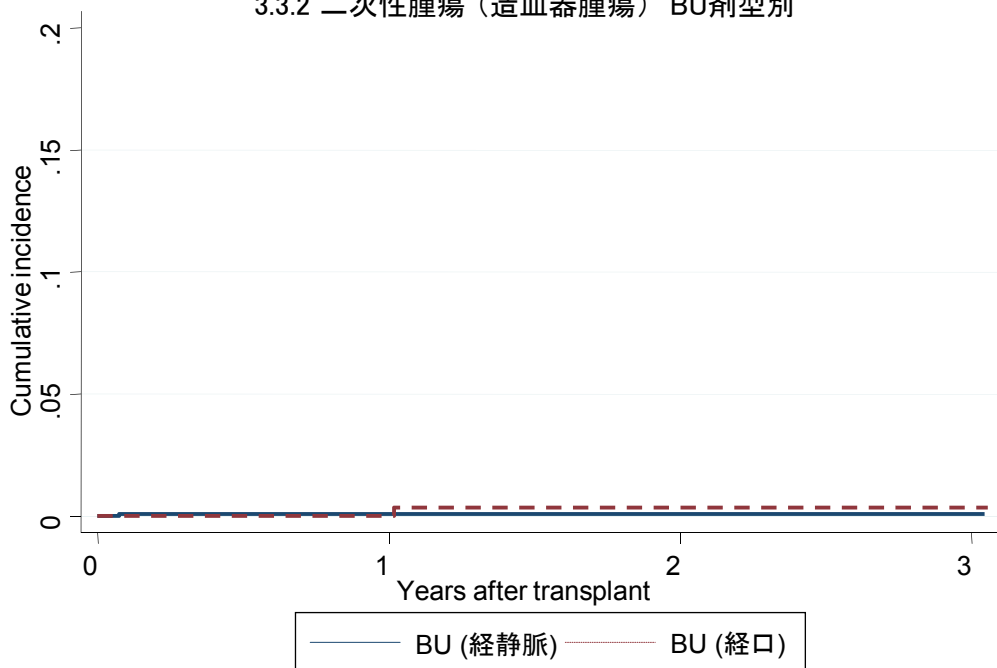
3.3.2 二次性腫瘍(造血器腫瘍) 前治療レジメン別



対象レジメン	症例数	移植後 1年			移植後 2年			移植後 3年		
		発現率	95%信頼区間	観察症例数	発現率	95%信頼区間	観察症例数	発現率	95%信頼区間	観察症例数
① BU (iv)+CY	462	0.0%	.	185	0.0%	.	52	.	.	.
② CY+TBI	1911	0.1%	0.0-0.5%	840	0.1%	0.0-0.5%	254	0.1%	0.0-0.5%	3
③ BU (iv)+FL	718	0.2%	0.0-1.1%	248	0.2%	0.0-1.1%	63	0.2%	0.0-1.1%	1
④ FL+TBI	1071	0.4%	0.1-1.5%	417	1.2%	0.4-3.5%	115	1.2%	0.4-3.5%	2

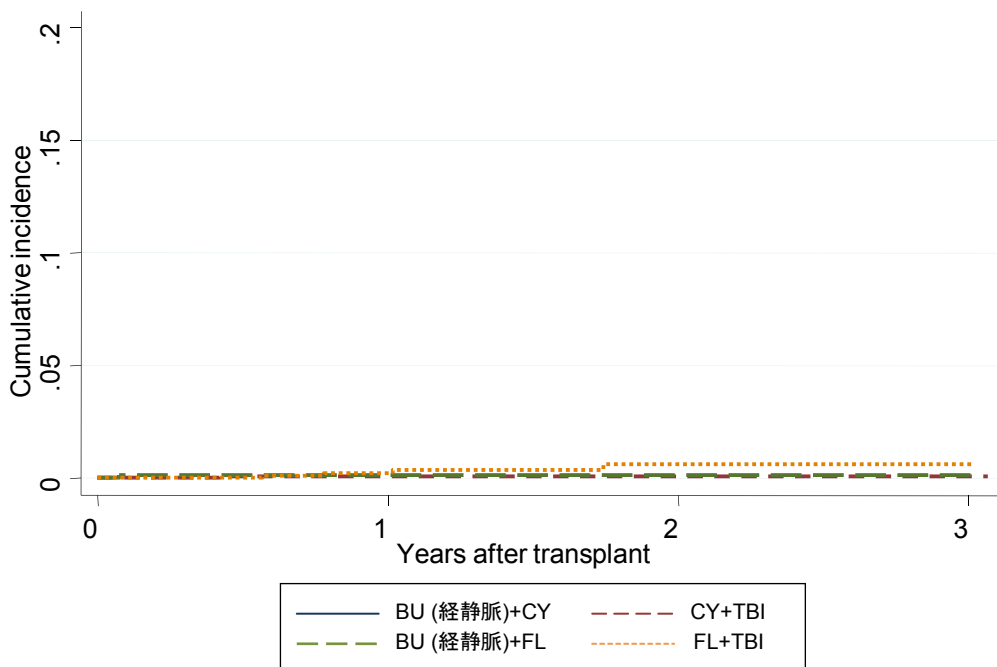
3.3.2 がん腫別累積発現率(造血器腫瘍) Cumulative incidence (CI) 法

3.3.2 二次性腫瘍(造血器腫瘍) BU剤型別



対象レジメン	症例数	移植後 1年			移植後 2年			移植後 3年		
		発現率	95%信頼区間	観察症例数	発現率	95%信頼区間	観察症例数	発現率	95%信頼区間	観察症例数
① BU (経静脈)	1273	0.1%	0.0-0.4%	478	0.1%	0.0-0.4%	124	0.1%	0.0-0.4%	1
② BU (経口)	368	0.0%	.	157	0.3%	0.0-1.8%	74	0.3%	0.0-1.8%	1

3.3.2 二次性腫瘍(造血器腫瘍) 前治療レジメン別



対象レジメン	症例数	移植後 1年			移植後 2年			移植後 3年		
		発現率	95%信頼区間	観察症例数	発現率	95%信頼区間	観察症例数	発現率	95%信頼区間	観察症例数
① BU (iv)+CY	462	0.0%	.	185	0.0%	.	52	.	.	.
② CY+TBI	1911	0.1%	0.0-0.3%	840	0.1%	0.0-0.3%	254	0.1%	0.0-0.3%	3
③ BU (iv)+FL	718	0.1%	0.0-0.8%	248	0.1%	0.0-0.8%	63	0.1%	0.0-0.8%	1
④ FL+TBI	1071	0.2%	0.0-0.8%	417	0.6%	0.2-1.6%	115	0.6%	0.2-1.6%	2

KM法

3.3.2 二次性腫瘍(造血器腫瘍)(原疾患別) AML 血縁者間末梢血幹細胞移植

発現症例なし

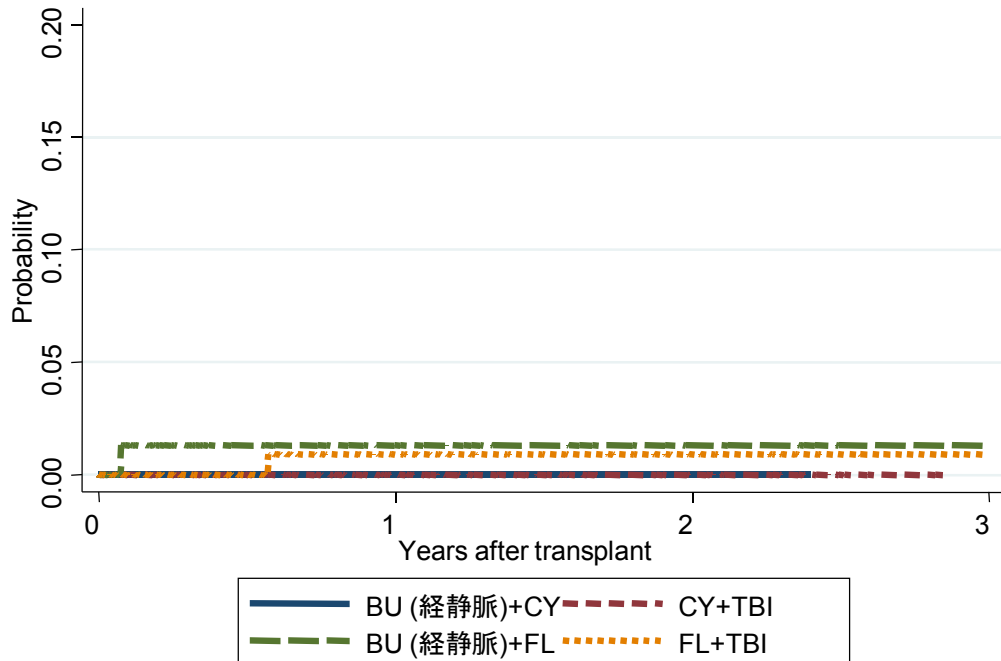
対象レジメン	症例数	移植後 1年			移植後 2年			移植後 3年		
		発現率	95%信頼区間	観察症例数	発現率	95%信頼区間	観察症例数	発現率	95%信頼区間	観察症例数
① BU (iv) +CY	47	0.0%	.	21	0.0%	.	5	.	.	.
② CY+TBI	99	0.0%	.	48	0.0%	.	12	.	.	.
③ BU (iv) +FL	70	0.0%	.	20	0.0%	.	1	.	.	.
④ FL+TBI	30	0.0%	.	16	0.0%	.	2	.	.	.

3.3.2 二次性腫瘍(造血器腫瘍)(原疾患別) AML 非血縁者間骨髓移植

発現症例なし

対象レジメン	症例数	移植後 1年			移植後 2年			移植後 3年		
		発現率	95%信頼区間	観察症例数	発現率	95%信頼区間	観察症例数	発現率	95%信頼区間	観察症例数
① BU (iv) +CY	115	0.0%	.	35	0.0%	.	13	.	.	.
② CY+TBI	310	0.0%	.	119	0.0%	.	43	0.0%	.	1
③ BU (iv) +FL	117	0.0%	.	41	0.0%	.	13	.	.	.
④ FL+TBI	97	0.0%	.	37	0.0%	.	14	.	.	.

3.3.2 二次性腫瘍(造血器腫瘍)(原疾患別) AML 臍帯血移植



対象レジメン	症例数	移植後 1年			移植後 2年			移植後 3年		
		発現率	95%信頼区間	観察症例数	発現率	95%信頼区間	観察症例数	発現率	95%信頼区間	観察症例数
① BU (iv) +CY	22	0.0%	.	7	0.0%	.	3	.	.	.
② CY+TBI	221	0.0%	.	76	0.0%	.	29	.	.	.
③ BU (iv) +FL	92	1.3%	0.2-9.0%	24	1.3%	0.2-9.0%	8	.	.	.
④ FL+TBI	237	0.9%	0.1-6.2%	75	0.9%	0.1-6.2%	16	.	.	.

3.3.2 二次性腫瘍（造血器腫瘍）（原疾患別） AML 血縁者間末梢血幹細胞移植

発現症例なし

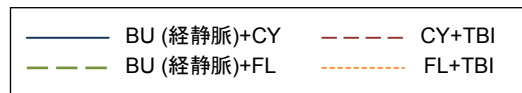
対象レジメン	症例数	移植後 1年			移植後 2年			移植後 3年		
		発現率	95%信頼区間	観察症例数	発現率	95%信頼区間	観察症例数	発現率	95%信頼区間	観察症例数
① BU (iv) +CY	47	0.0%	.	21	0.0%	.	5	.	.	.
② CY+TBI	99	0.0%	.	48	0.0%	.	12	.	.	.
③ BU (iv) +FL	70	0.0%	.	20	0.0%	.	1	.	.	.
④ FL+TBI	30	0.0%	.	16	0.0%	.	2	.	.	.

3.3.2 二次性腫瘍（造血器腫瘍）（原疾患別） AML 非血縁者間骨髓移植

発現症例なし

対象レジメン	症例数	移植後 1年			移植後 2年			移植後 3年		
		発現率	95%信頼区間	観察症例数	発現率	95%信頼区間	観察症例数	発現率	95%信頼区間	観察症例数
① BU (iv) +CY	115	0.0%	.	35	0.0%	.	13	.	.	.
② CY+TBI	310	0.0%	.	119	0.0%	.	43	0.0%	.	1
③ BU (iv) +FL	117	0.0%	.	41	0.0%	.	13	.	.	.
④ FL+TBI	97	0.0%	.	37	0.0%	.	14	.	.	.

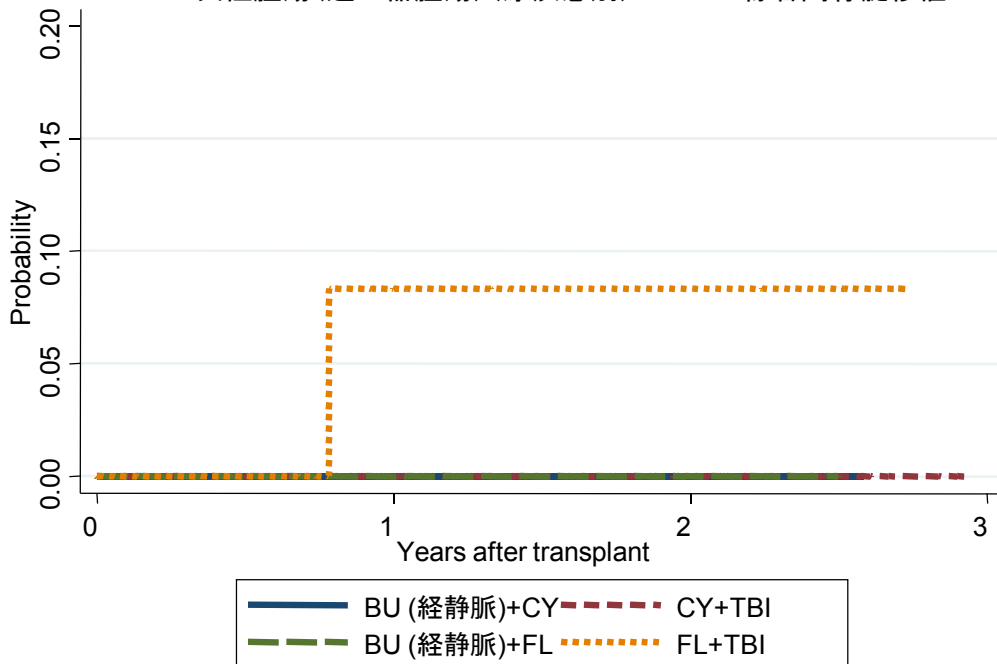
3.3.2 二次性腫瘍（造血器腫瘍）（原疾患別） AML 臍帯血移植



対象レジメン	症例数	移植後 1年			移植後 2年			移植後 3年		
		発現率	95%信頼区間	観察症例数	発現率	95%信頼区間	観察症例数	発現率	95%信頼区間	観察症例数
① BU (iv) +CY	22	0.0%	.	7	0.0%	.	3	.	.	.
② CY+TBI	221	0.0%	.	76	0.0%	.	29	.	.	.
③ BU (iv) +FL	92	1.1%	0.1-5.3%	24	1.1%	0.1-5.3%	8	.	.	.
④ FL+TBI	237	0.5%	0.0-2.4%	75	0.5%	0.0-2.4%	16	.	.	.

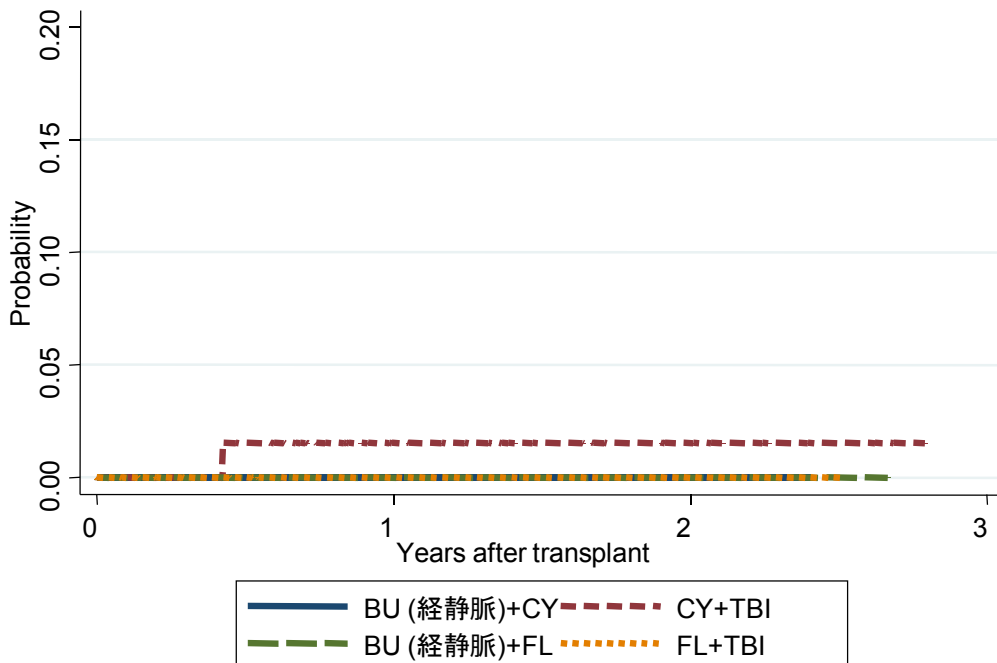
KM法

3.3.2 二次性腫瘍(造血器腫瘍)(原疾患別) ALL 血縁者間骨髓移植



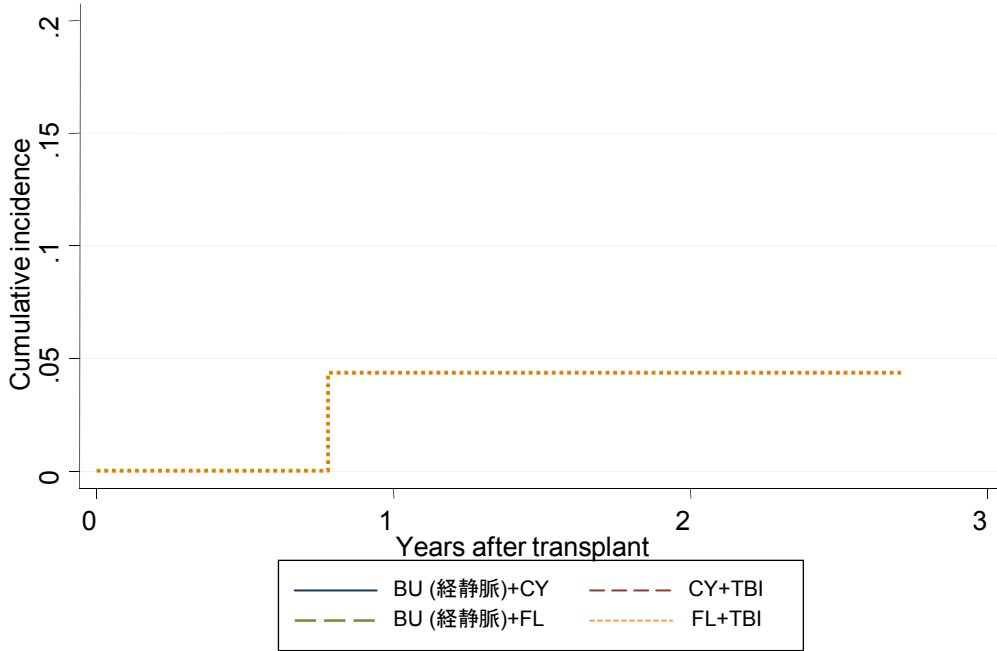
対象レジメン	症例数	移植後 1年			移植後 2年			移植後 3年		
		発現率	95%信頼区間	観察症例数	発現率	95%信頼区間	観察症例数	発現率	95%信頼区間	観察症例数
① BU (iv)+CY	19	0.0%	.	9	0.0%	.	2	.	.	.
② CY+TBI	136	0.0%	.	85	0.0%	.	26	.	.	.
③ BU (iv)+FL	5	0.0%	.	3	0.0%	.	1	.	.	.
④ FL+TBI	23	8.3%	1.2-46.1%	9	8.3%	1.2-46.1%	3	.	.	.

3.3.2 二次性腫瘍(造血器腫瘍)(原疾患別) ALL 血縁者間末梢血幹細胞移植



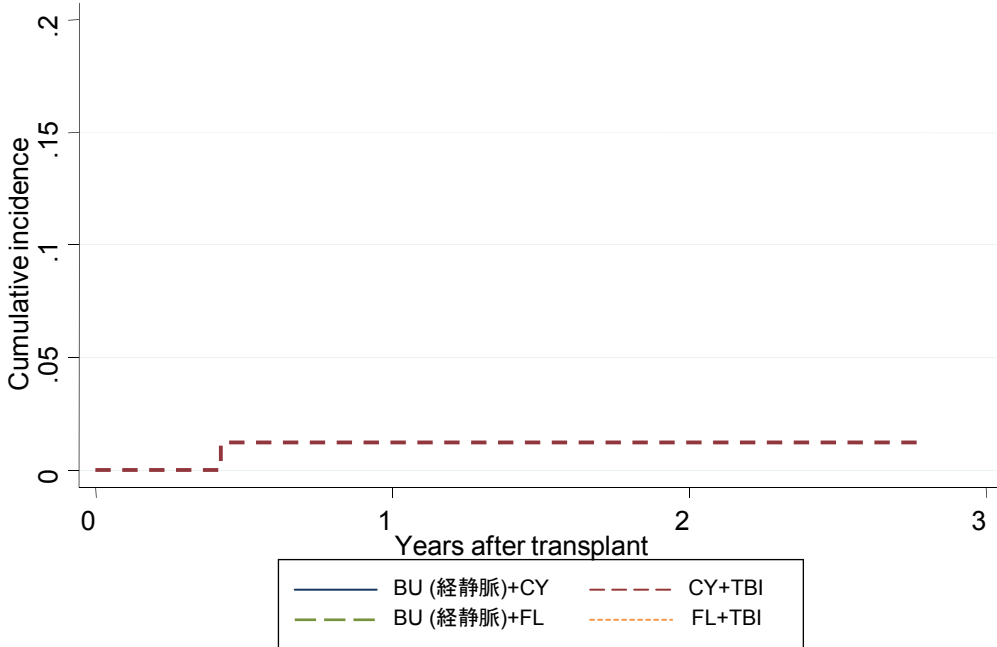
対象レジメン	症例数	移植後 1年			移植後 2年			移植後 3年		
		発現率	95%信頼区間	観察症例数	発現率	95%信頼区間	観察症例数	発現率	95%信頼区間	観察症例数
① BU (iv)+CY	8	0.0%	.	3	0.0%	.	1	.	.	.
② CY+TBI	85	1.5%	0.2-10.4%	34	1.5%	0.2-10.4%	12	.	.	.
③ BU (iv)+FL	10	0.0%	.	2	0.0%	.	1	.	.	.
④ FL+TBI	14	0.0%	.	3	0.0%	.	2	.	.	.

3.3.2 二次性腫瘍（造血器腫瘍）（原疾患別） ALL 血縁者間骨髄移植



対象レジメン	症例数	移植後 1年			移植後 2年			移植後 3年		
		発現率	95%信頼区間	観察症例数	発現率	95%信頼区間	観察症例数	発現率	95%信頼区間	観察症例数
① BU (iv)+CY	19	0.0%	.	9	0.0%	.	2	.	.	.
② CY+TBI	136	0.0%	.	85	0.0%	.	26	.	.	.
③ BU (iv)+FL	5	0.0%	.	3	0.0%	.	1	.	.	.
④ FL+TBI	23	4.3%	0.3-18.2%	9	4.3%	0.3-18.2%	3	.	.	.

3.3.2 二次性腫瘍（造血器腫瘍）（原疾患別） ALL 血縁者間末梢血幹細胞移植



対象レジメン	症例数	移植後 1年			移植後 2年			移植後 3年		
		発現率	95%信頼区間	観察症例数	発現率	95%信頼区間	観察症例数	発現率	95%信頼区間	観察症例数
① BU (iv)+CY	8	0.0%	.	3	0.0%	.	1	.	.	.
② CY+TBI	85	1.2%	0.1-6.0%	34	1.2%	0.1-6.0%	12	.	.	.
③ BU (iv)+FL	10	0.0%	.	2	0.0%	.	1	.	.	.
④ FL+TBI	14	0.0%	.	3	0.0%	.	2	.	.	.

KM法

3.3.2 二次性腫瘍(造血器腫瘍)(原疾患別) ALL 非血縁者間骨髄移植

発現症例なし

対象レジメン	症例数	移植後 1年			移植後 2年			移植後 3年		
		発現率	95%信頼区間	観察症例数	発現率	95%信頼区間	観察症例数	発現率	95%信頼区間	観察症例数
① BU (iv) +CY	26	0.0%	.	11	0.0%	.	1	.	.	.
② CY+TBI	269	0.0%	.	129	0.0%	.	41	0.0%	.	1
③ BU (iv) +FL	27	0.0%	.	12	0.0%	.	2	.	.	.
④ FL+TBI	33	0.0%	.	9	0.0%	.	2	.	.	.

3.3.2 二次性腫瘍(造血器腫瘍)(原疾患別) ALL 臍帯血移植

発現症例なし

対象レジメン	症例数	移植後 1年			移植後 2年			移植後 3年		
		発現率	95%信頼区間	観察症例数	発現率	95%信頼区間	観察症例数	発現率	95%信頼区間	観察症例数
① BU (iv) +CY	19	0.0%	.	9	0.0%	.	2	.	.	.
② CY+TBI	134	0.0%	.	65	0.0%	.	21	.	.	.
③ BU (iv) +FL	14	0.0%	.	4	0.0%	.	1	.	.	.
④ FL+TBI	61	0.0%	.	22	0.0%	.	5	.	.	.

3.3.2 二次性腫瘍(造血器腫瘍)(原疾患別) MDS 血縁者間末梢血幹細胞移植

発現症例なし

対象レジメン	症例数	移植後 1年			移植後 2年			移植後 3年		
		発現率	95%信頼区間	観察症例数	発現率	95%信頼区間	観察症例数	発現率	95%信頼区間	観察症例数
① BU (iv) +CY	13	0.0%	.	6
② CY+TBI	12	0.0%	.	4	0.0%	.	3	.	.	.
③ BU (iv) +FL	21	0.0%	.	7	0.0%	.	1	.	.	.
④ FL+TBI	7	0.0%	.	3	0.0%	.	1	.	.	.

3.3.2 二次性腫瘍(造血器腫瘍)(原疾患別) MDS 非血縁者間骨髄移植

発現症例なし

対象レジメン	症例数	移植後 1年			移植後 2年			移植後 3年		
		発現率	95%信頼区間	観察症例数	発現率	95%信頼区間	観察症例数	発現率	95%信頼区間	観察症例数
① BU (iv) +CY	31	0.0%	.	13	0.0%	.	6	.	.	.
② CY+TBI	63	0.0%	.	29	0.0%	.	6	0.0%	.	1
③ BU (iv) +FL	58	0.0%	.	18	0.0%	.	7	.	.	.
④ FL+TBI	37	0.0%	.	17	0.0%	.	6	.	.	.

CI法

3.3.2 二次性腫瘍（造血器腫瘍）（原疾患別） ALL 非血縁者間骨髄移植

発現症例なし

対象レジメン	症例数	移植後 1年			移植後 2年			移植後 3年		
		発現率	95%信頼区間	観察症例数	発現率	95%信頼区間	観察症例数	発現率	95%信頼区間	観察症例数
① BU (iv) +CY	26	0.0%	.	11	0.0%	.	1	.	.	.
② CY+TBI	269	0.0%	.	129	0.0%	.	41	0.0%	.	1
③ BU (iv) +FL	27	0.0%	.	12	0.0%	.	2	.	.	.
④ FL+TBI	33	0.0%	.	9	0.0%	.	2	.	.	.

3.3.2 二次性腫瘍（造血器腫瘍）（原疾患別） ALL 臍帯血移植

発現症例なし

対象レジメン	症例数	移植後 1年			移植後 2年			移植後 3年		
		発現率	95%信頼区間	観察症例数	発現率	95%信頼区間	観察症例数	発現率	95%信頼区間	観察症例数
① BU (iv) +CY	19	0.0%	.	9	0.0%	.	2	.	.	.
② CY+TBI	134	0.0%	.	65	0.0%	.	21	.	.	.
③ BU (iv) +FL	14	0.0%	.	4	0.0%	.	1	.	.	.
④ FL+TBI	61	0.0%	.	22	0.0%	.	5	.	.	.

3.3.2 二次性腫瘍（造血器腫瘍）（原疾患別） MDS 血縁者間末梢血幹細胞移植

発現症例なし

対象レジメン	症例数	移植後 1年			移植後 2年			移植後 3年		
		発現率	95%信頼区間	観察症例数	発現率	95%信頼区間	観察症例数	発現率	95%信頼区間	観察症例数
① BU (iv) +CY	13	0.0%	.	6
② CY+TBI	12	0.0%	.	4	0.0%	.	3	.	.	.
③ BU (iv) +FL	21	0.0%	.	7	0.0%	.	1	.	.	.
④ FL+TBI	7	0.0%	.	3	0.0%	.	1	.	.	.

3.3.2 二次性腫瘍（造血器腫瘍）（原疾患別） MDS 非血縁者間骨髄移植

発現症例なし

対象レジメン	症例数	移植後 1年			移植後 2年			移植後 3年		
		発現率	95%信頼区間	観察症例数	発現率	95%信頼区間	観察症例数	発現率	95%信頼区間	観察症例数
① BU (iv) +CY	31	0.0%	.	13	0.0%	.	6	.	.	.
② CY+TBI	63	0.0%	.	29	0.0%	.	6	0.0%	.	1
③ BU (iv) +FL	58	0.0%	.	18	0.0%	.	7	.	.	.
④ FL+TBI	37	0.0%	.	17	0.0%	.	6	.	.	.

KM法

3.3.2 二次性腫瘍(造血器腫瘍)(原疾患別) MDS 臍帯血移植

発現症例なし

対象レジメン	症例数	移植後 1年			移植後 2年			移植後 3年		
		発現率	95%信頼区間	観察症例数	発現率	95%信頼区間	観察症例数	発現率	95%信頼区間	観察症例数
① BU (iv) +CY	1
② CY+TBI	38	0.0%	.	17	0.0%	.	6	.	.	.
③ BU (iv) +FL	15	0.0%	.	4	0.0%	.	1	.	.	.
④ FL+TBI	40	0.0%	.	16	0.0%	.	4	.	.	.

3.3.2 二次性腫瘍(造血器腫瘍)(原疾患別) NHL 非血縁者間骨髄移植

発現症例なし

対象レジメン	症例数	移植後 1年			移植後 2年			移植後 3年		
		発現率	95%信頼区間	観察症例数	発現率	95%信頼区間	観察症例数	発現率	95%信頼区間	観察症例数
① BU (iv) +CY	4	0.0%	.	1
② CY+TBI	66	0.0%	.	27	0.0%	.	7	.	.	.
③ BU (iv) +FL	52	0.0%	.	22	0.0%	.	6	.	.	.
④ FL+TBI	54	0.0%	.	19	0.0%	.	4	.	.	.

CI法

3.3.2 二次性腫瘍（造血器腫瘍）（原疾患別） MDS 臍帯血移植

発現症例なし

対象レジメン	症例数	移植後 1年			移植後 2年			移植後 3年		
		発現率	95%信頼区間	観察症例数	発現率	95%信頼区間	観察症例数	発現率	95%信頼区間	観察症例数
① BU (iv) +CY	1
② CY+TBI	38	0.0%	.	17	0.0%	.	6	.	.	.
③ BU (iv) +FL	15	0.0%	.	4	0.0%	.	1	.	.	.
④ FL+TBI	40	0.0%	.	16	0.0%	.	4	.	.	.

3.3.2 二次性腫瘍（造血器腫瘍）（原疾患別） NHL 非血縁者間骨髄移植

発現症例なし

対象レジメン	症例数	移植後 1年			移植後 2年			移植後 3年		
		発現率	95%信頼区間	観察症例数	発現率	95%信頼区間	観察症例数	発現率	95%信頼区間	観察症例数
① BU (iv) +CY	4	0.0%	.	1
② CY+TBI	66	0.0%	.	27	0.0%	.	7	.	.	.
③ BU (iv) +FL	52	0.0%	.	22	0.0%	.	6	.	.	.
④ FL+TBI	54	0.0%	.	19	0.0%	.	4	.	.	.