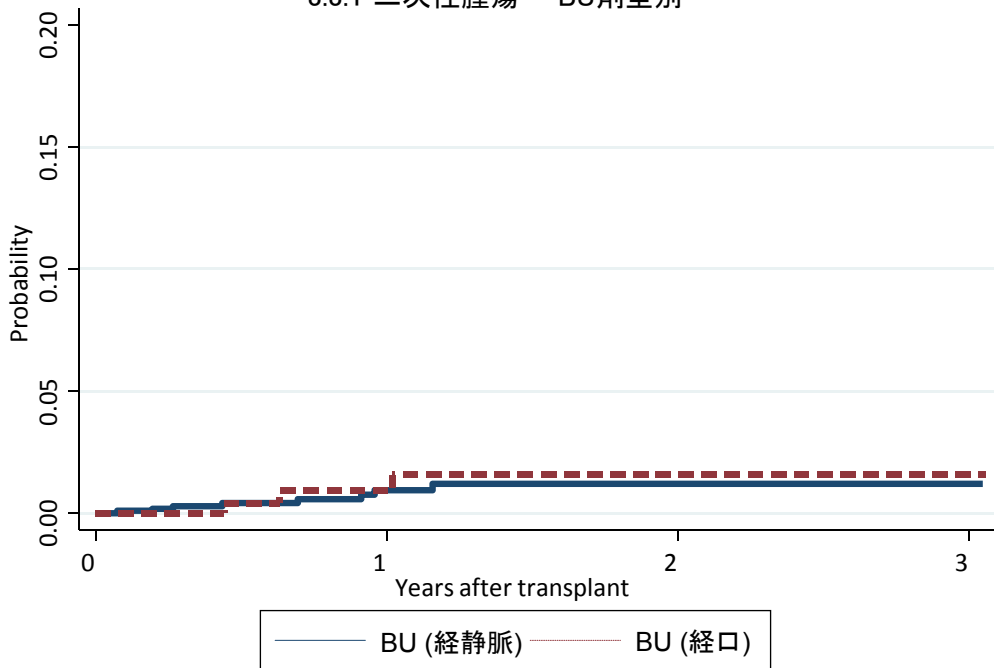


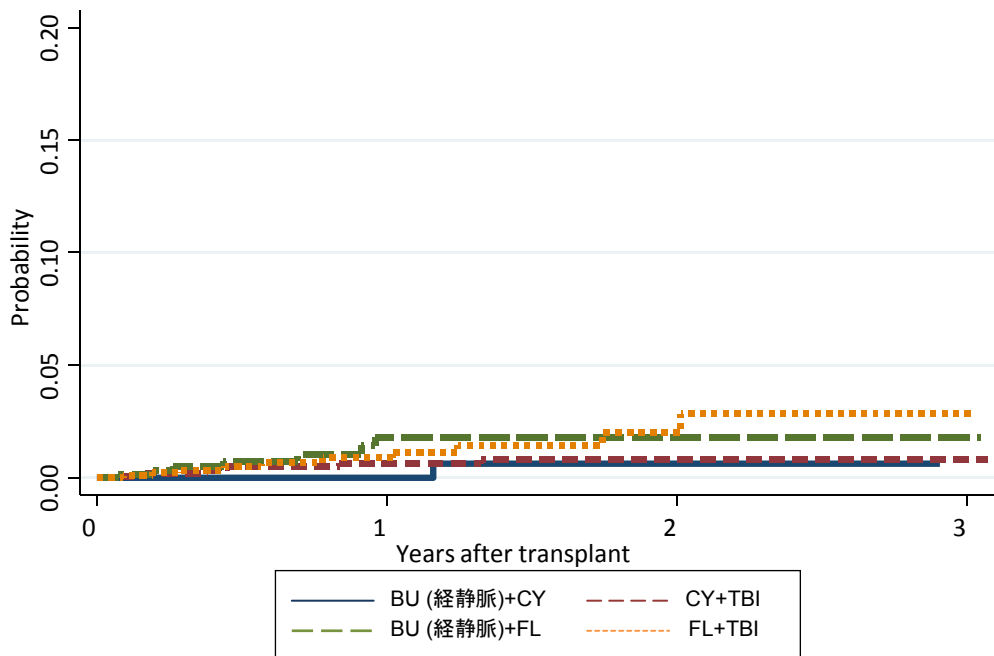
3.3.1 二次性腫瘍累積発現率 Kaplan-Meier (KM) 法

3.3.1 二次性腫瘍 BU剤型別



対象レジメン	症例数	移植後 1年			移植後 2年			移植後 3年		
		発現率	95%信頼区間	観察症例数	発現率	95%信頼区間	観察症例数	発現率	95%信頼区間	観察症例数
① BU (経静脈)	1273	0.9%	0.4-2.0%	475	1.2%	0.6-2.5%	124	1.2%	0.6-2.5%	1
② BU (経口)	368	0.9%	0.2-3.6%	156	1.6%	0.5-4.8%	74	1.6%	0.5-4.8%	1

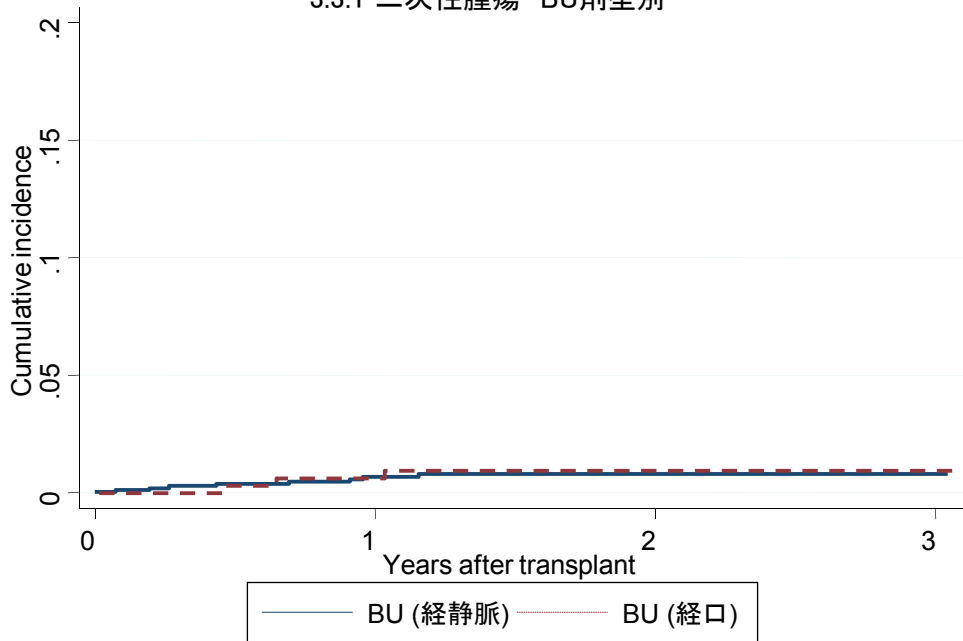
3.3.1 二次性腫瘍 前治療レジメン別



対象レジメン	症例数	移植後 1年			移植後 2年			移植後 3年		
		発現率	95%信頼区間	観察症例数	発現率	95%信頼区間	観察症例数	発現率	95%信頼区間	観察症例数
① BU (iv)+CY	462	0.0%	.	185	0.6%	0.1-4.3%	52	.	.	.
② CY+TBI	1911	0.6%	0.3-1.2%	840	0.8%	0.4-1.5%	254	0.8%	0.4-1.5%	3
③ BU (iv)+FL	718	1.8%	0.8-3.9%	245	1.8%	0.8-3.9%	63	1.8%	0.8-3.9%	1
④ FL+TBI	1071	0.9%	0.4-2.0%	415	2.0%	0.9-4.2%	115	2.9%	1.3-6.2%	2

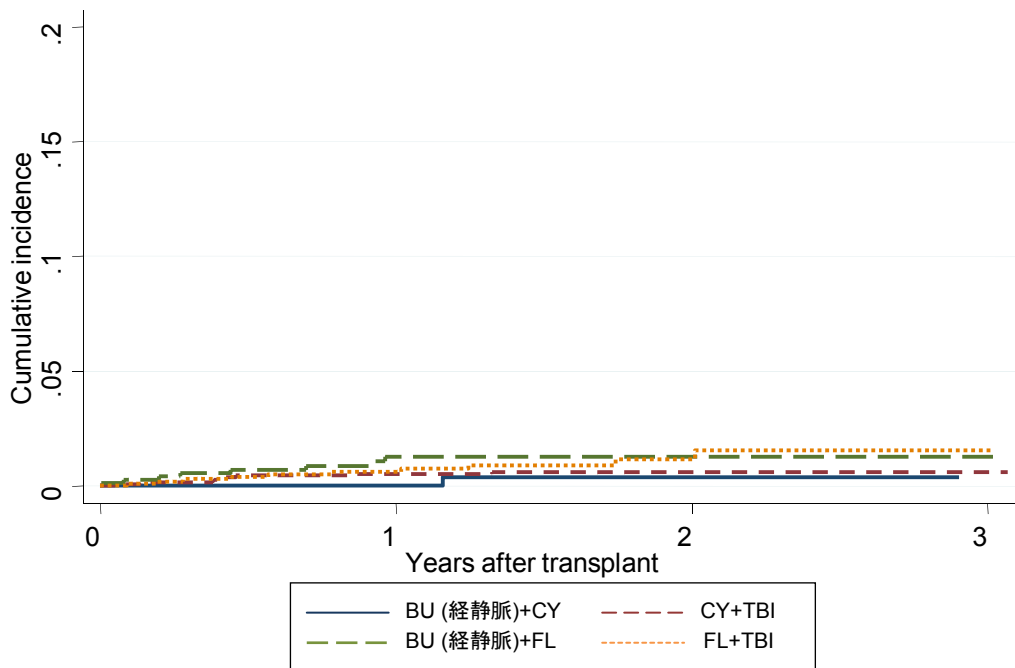
3.3.1 二次性腫瘍累積発現率 Cumulative incidence(CI) 法

3.3.1 二次性腫瘍 BU剤型別



対象レジメン	症例数	移植後 1年			移植後 2年			移植後 3年		
		発現率	95%信頼区間	観察症例数	発現率	95%信頼区間	観察症例数	発現率	95%信頼区間	観察症例数
① BU (経静脈)	1273	0.6%	0.3-1.3%	475	0.8%	0.3-1.5%	124	0.8%	0.3-1.5%	1
② BU (経口)	368	0.6%	0.1-2.0%	156	0.9%	0.3-2.6%	74	0.9%	0.3-2.6%	1

3.3.1 二次性腫瘍 前治療レジメン別



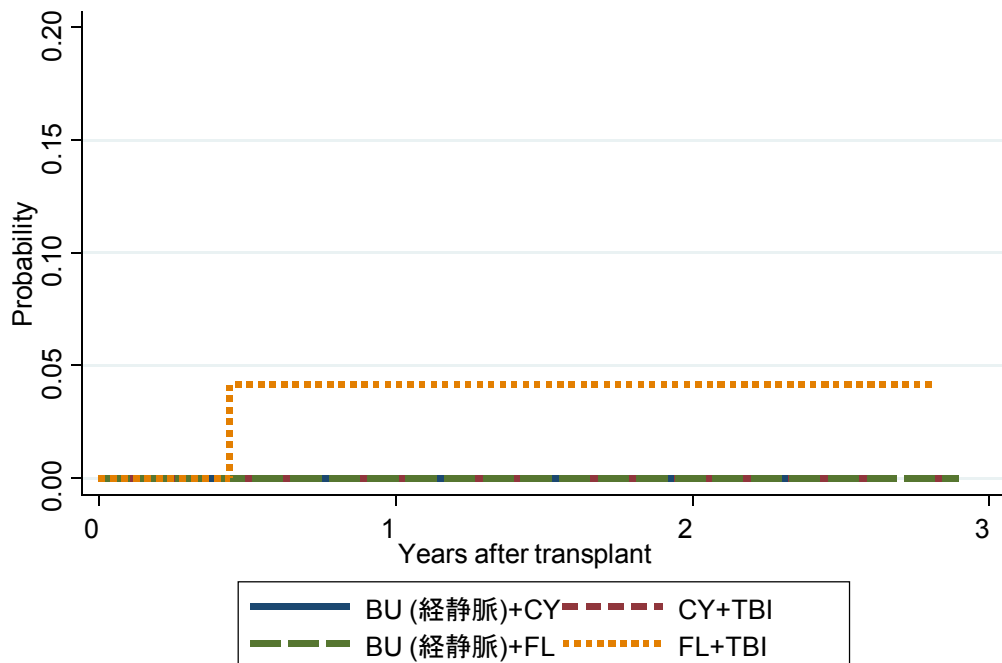
対象レジメン	症例数	移植後 1年			移植後 2年			移植後 3年		
		発現率	95%信頼区間	観察症例数	発現率	95%信頼区間	観察症例数	発現率	95%信頼区間	観察症例数
① BU (iv)+CY	462	0.0%	.	185	0.6%	0.1-4.3%	52	.		.
② CY+TBI	1911	0.5%	0.3-1.0%	840	0.6%	0.3-1.1%	254	0.6%	0.3-1.1%	3
③ BU (iv)+FL	718	1.2%	0.5-2.3%	245	1.2%	0.5-2.3%	63	1.2%	0.5-2.3%	1
④ FL+TBI	1071	0.6%	0.3-1.3%	415	1.1%	0.5-2.2%	115	1.5%	0.7-3.0%	2

3.3.1 二次性腫瘍(原疾患別) AML 血縁者間骨髓移植

発現症例なし

対象レジメン	症例数	移植後 1年			移植後 2年			移植後 3年		
		発現率	95%信頼区間	観察症例数	発現率	95%信頼区間	観察症例数	発現率	95%信頼区間	観察症例数
① BU (iv) +CY	37	0.0%	.	18	0.0%	.	6	.	.	.
② CY+TBI	118	0.0%	.	60	0.0%	.	14	.	.	.
③ BU (iv)+FL	24	0.0%	.	12	0.0%	.	1	.	.	.
④ FL+TBI	38	0.0%	.	15	0.0%	.	2	.	.	.

3.3.1 二次性腫瘍(原疾患別) AML 血縁者間末梢血幹細胞移植



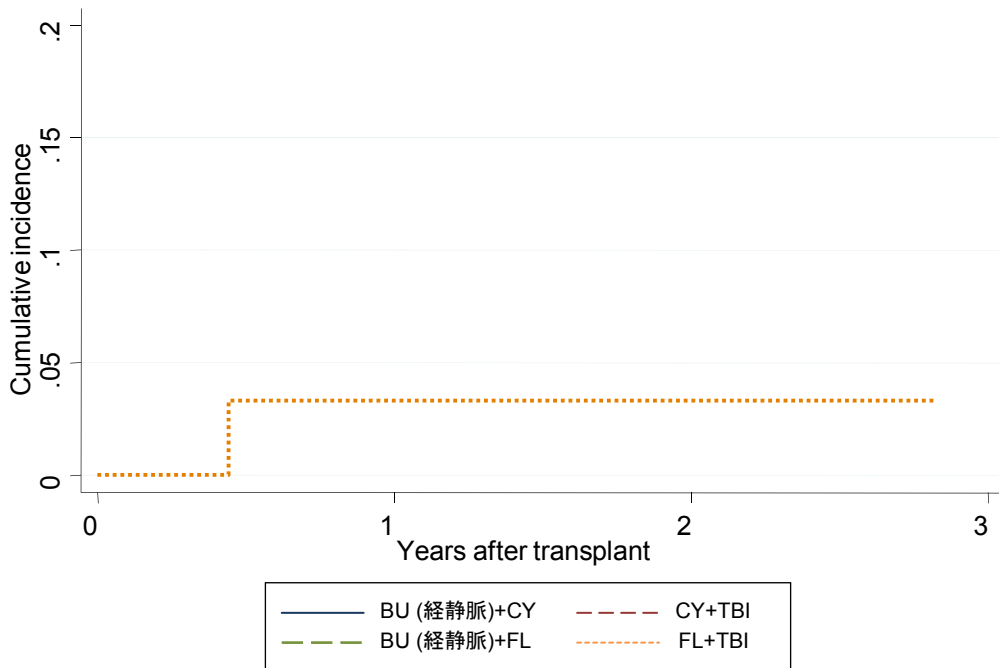
対象レジメン	症例数	移植後 1年			移植後 2年			移植後 3年		
		発現率	95%信頼区間	観察症例数	発現率	95%信頼区間	観察症例数	発現率	95%信頼区間	観察症例数
① BU (iv) +CY	47	0.0%	.	21	0.0%	.	5	.	.	.
② CY+TBI	99	0.0%	.	48	0.0%	.	12	.	.	.
③ BU (iv)+FL	70	0.0%	.	20	0.0%	.	1	.	.	.
④ FL+TBI	30	4.2%	0.6-26.1%	16	4.2%	0.6-26.1%	2	.	.	.

3.3.1 二次性腫瘍(原疾患別) AML 血縁者間骨髓移植

発現症例なし

対象レジメン	症例数	移植後 1年			移植後 2年			移植後 3年		
		発現率	95%信頼区間	観察症例数	発現率	95%信頼区間	観察症例数	発現率	95%信頼区間	観察症例数
① BU (iv)+CY	37	0.0%	.	18	0.0%	.	6	.	.	.
② CY+TBI	118	0.0%	.	60	0.0%	.	14	.	.	.
③ BU (iv)+FL	24	0.0%	.	12	0.0%	.	1	.	.	.
④ FL+TBI	38	0.0%	.	15	0.0%	.	2	.	.	.

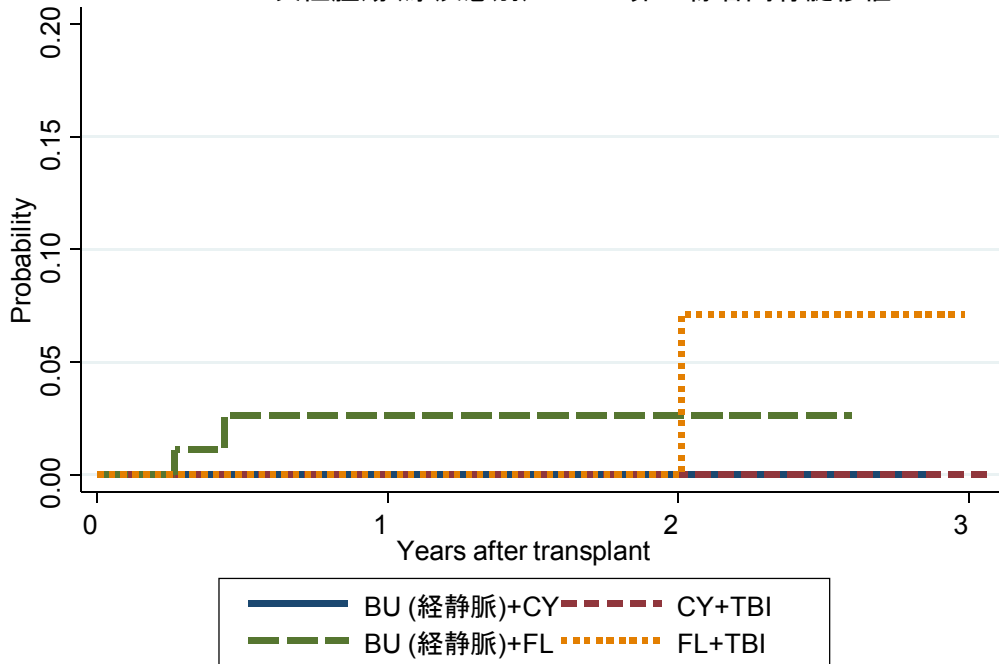
3.3.1 二次性腫瘍(原疾患別) AML 血縁者間末梢血幹細胞移植



対象レジメン	症例数	移植後 1年			移植後 2年			移植後 3年		
		発現率	95%信頼区間	観察症例数	発現率	95%信頼区間	観察症例数	発現率	95%信頼区間	観察症例数
① BU (iv)+CY	47	0.0%	.	21	0.0%	.	5	.	.	.
② CY+TBI	99	0.0%	.	48	0.0%	.	12	.	.	.
③ BU (iv)+FL	70	0.0%	.	20	0.0%	.	1	.	.	.
④ FL+TBI	30	3.3%	0.2-14.5%	16	3.3%	0.2-14.5%	2	.	.	.

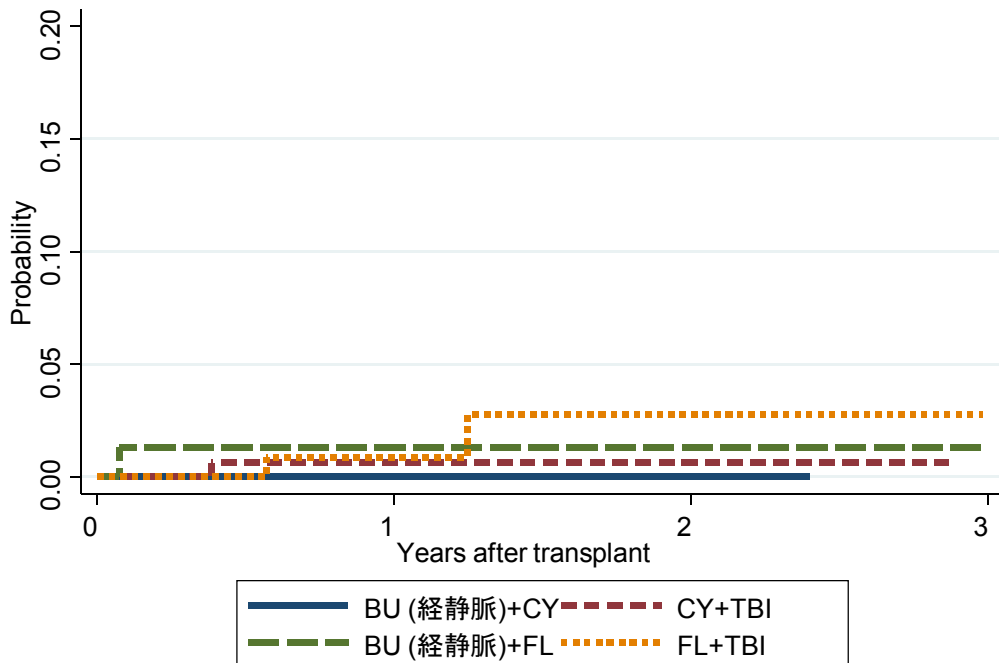
KM法

3.3.1 二次性腫瘍(原疾患別) AML 非血縁者間骨髓移植



対象レジメン	症例数	移植後 1年			移植後 2年			移植後 3年		
		発現率	95%信頼区間	観察症例数	発現率	95%信頼区間	観察症例数	発現率	95%信頼区間	観察症例数
① BU (iv) +CY	115	0.0%	.	35	0.0%	.	13	.	.	.
② CY+TBI	310	0.0%	.	119	0.0%	.	43	0.0%	.	1
③ BU (iv)+FL	117	2.6%	0.7-10.2%	40	2.6%	0.7-10.2%	13	.	.	.
④ FL+TBI	97	0.0%	.	37	0.0%	.	14	.	.	.

3.3.1 二次性腫瘍(原疾患別) AML 臍帯血移植



対象レジメン	症例数	移植後 1年			移植後 2年			移植後 3年		
		発現率	95%信頼区間	観察症例数	発現率	95%信頼区間	観察症例数	発現率	95%信頼区間	観察症例数
① BU (iv) +CY	22	0.0%	.	7	0.0%	.	3	.	.	.
② CY+TBI	221	0.6%	0.1-4.4%	76	0.6%	0.1-4.4%	29	.	.	.
③ BU (iv)+FL	92	1.3%	0.2-9.0%	24	1.3%	0.2-9.0%	8	.	.	.
④ FL+TBI	237	0.9%	0.1-6.2%	75	2.8%	0.6-11.5%	16	.	.	.

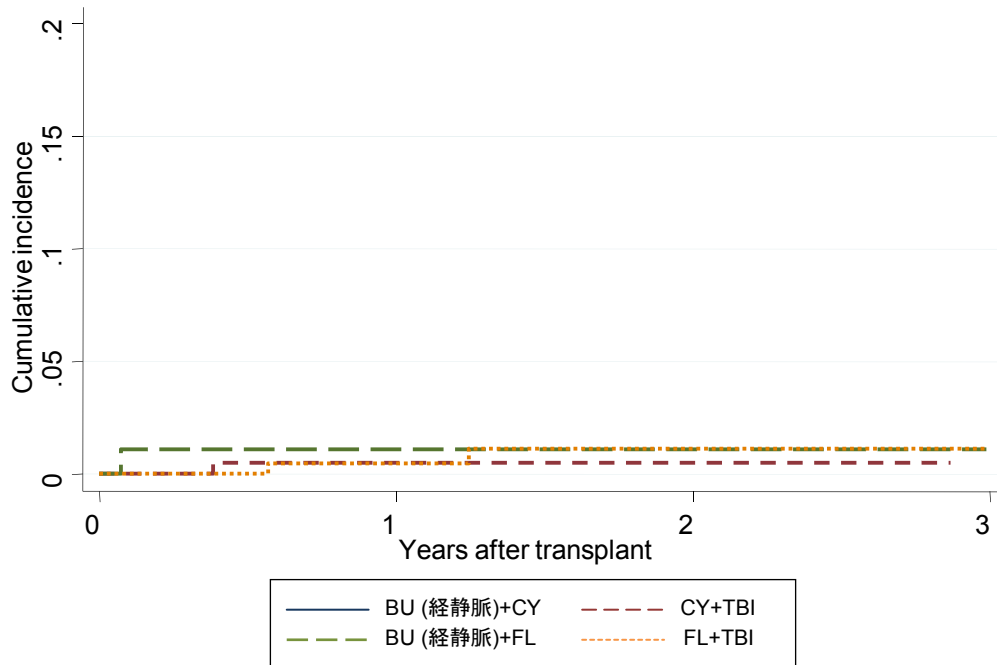
CI法

3.3.1 二次性腫瘍(原疾患別) AML 非血縁者間骨髓移植



対象レジメン	症例数	移植後 1年			移植後 2年			移植後 3年		
		発現率	95%信頼区間	観察症例数	発現率	95%信頼区間	観察症例数	発現率	95%信頼区間	観察症例数
① BU (iv)+CY	115	0.0%	.	35	0.0%	.	13	.	.	.
② CY+TBI	310	0.0%	.	119	0.0%	.	43	0.0%	.	1
③ BU (iv)+FL	117	2.0%	0.4-6.4%	40	2.0%	0.4-6.4%	13	.	.	.
④ FL+TBI	97	0.0%	.	37	0.0%	.	14	.	.	.

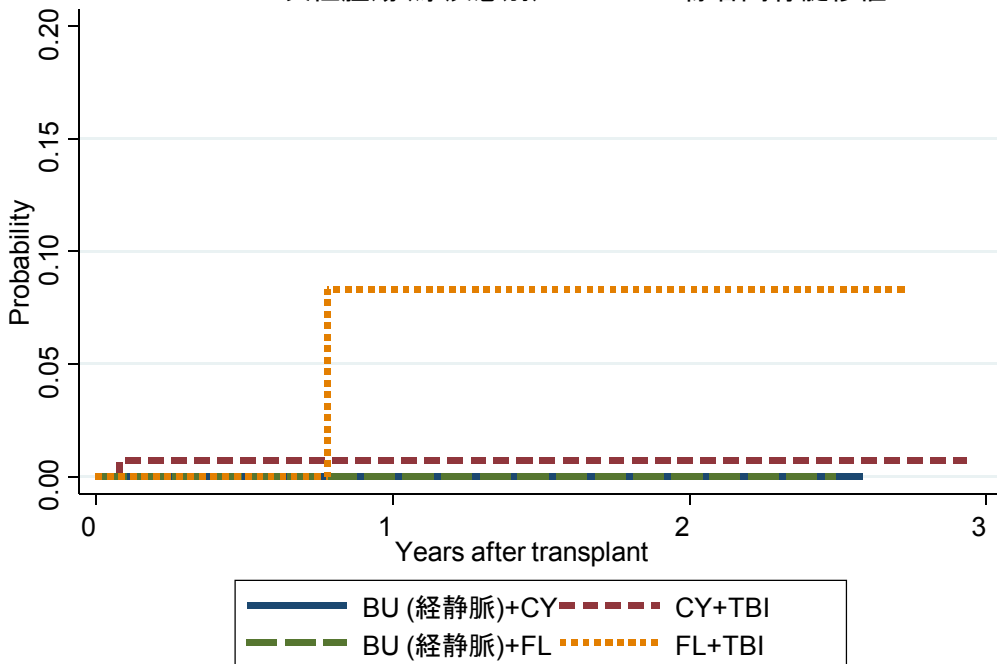
3.3.1 二次性腫瘍(原疾患別) AML 臍帯血移植



対象レジメン	症例数	移植後 1年			移植後 2年			移植後 3年		
		発現率	95%信頼区間	観察症例数	発現率	95%信頼区間	観察症例数	発現率	95%信頼区間	観察症例数
① BU (iv)+CY	22	0.0%	.	7	0.0%	.	3	.	.	.
② CY+TBI	221	0.5%	0.0-2.5%	76	0.5%	0.0-2.5%	29	.	.	.
③ BU (iv)+FL	92	1.1%	0.1-5.3%	24	1.1%	0.1-5.3%	8	.	.	.
④ FL+TBI	237	0.5%	0.0-2.4%	75	1.1%	0.2-3.7%	16	.	.	.

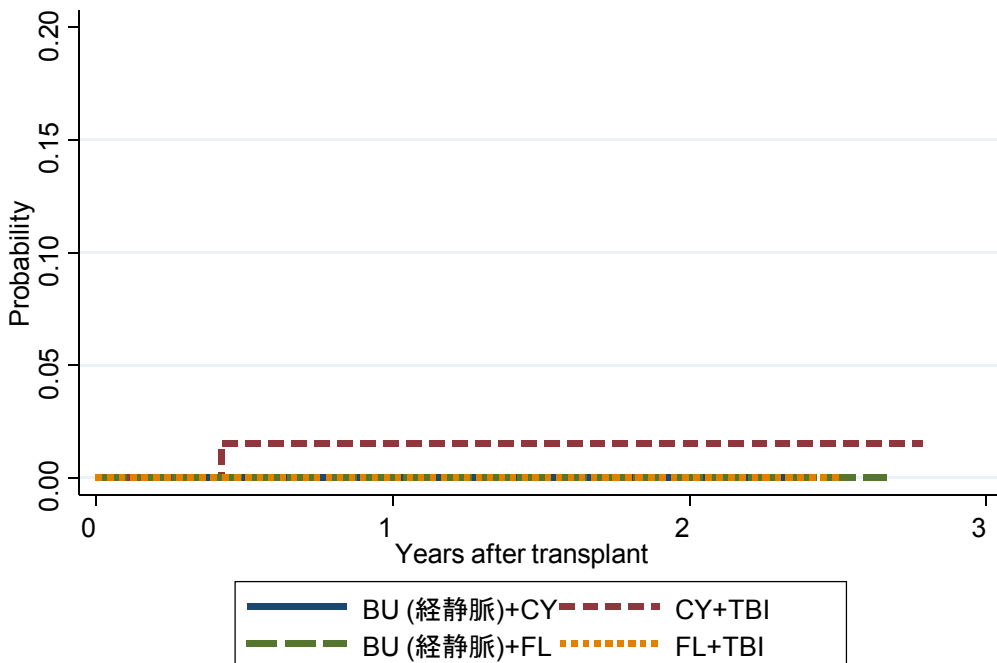
KM法

3.3.1 二次性腫瘍(原疾患別) ALL 血縁者間骨髓移植



対象レジメン	症例数	移植後 1年			移植後 2年			移植後 3年		
		発現率	95%信頼区間	観察症例数	発現率	95%信頼区間	観察症例数	発現率	95%信頼区間	観察症例数
① BU (iv) +CY	19	0.0%	.	9	0.0%	.	2	.	.	.
② CY+TBI	136	0.7%	0.1-5.1%	85	0.7%	0.1-5.1%	26	.	.	.
③ BU (iv)+FL	5	0.0%	.	3	0.0%	.	1	.	.	.
④ FL+TBI	23	8.3%	1.2-46.1%	9	8.3%	1.2-46.1%	3	.	.	.

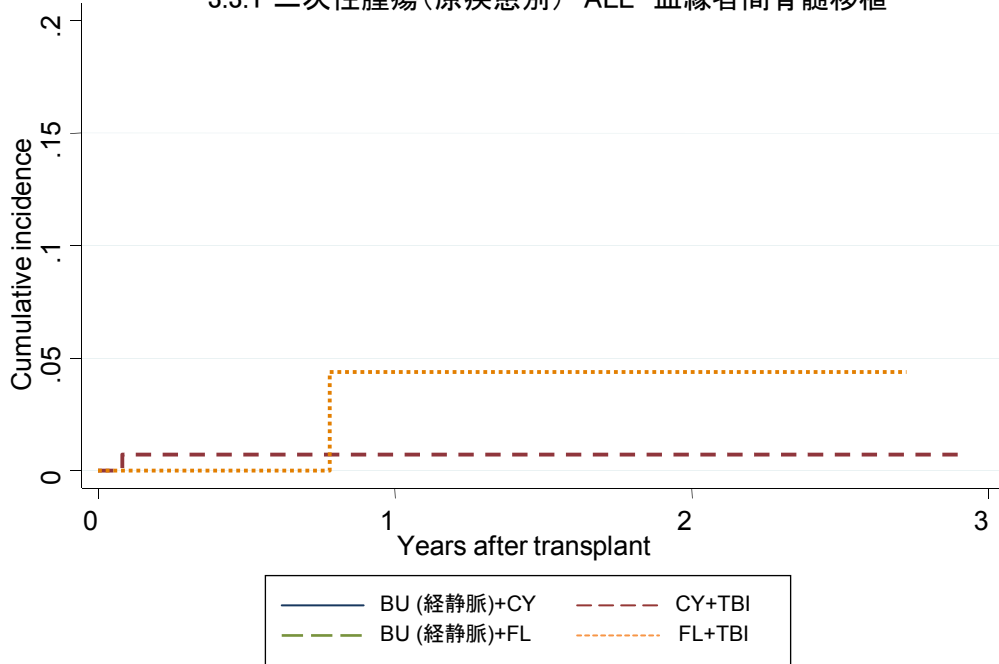
3.3.1 二次性腫瘍(原疾患別) ALL 血縁者間末梢血幹細胞移植



対象レジメン	症例数	移植後 1年			移植後 2年			移植後 3年		
		発現率	95%信頼区間	観察症例数	発現率	95%信頼区間	観察症例数	発現率	95%信頼区間	観察症例数
① BU (iv) +CY	8	0.0%	.	3	0.0%	.	1	.	.	.
② CY+TBI	85	1.5%	0.2-10.4%	34	1.5%	0.2-10.4%	12	.	.	.
③ BU (iv)+FL	10	0.0%	.	2	0.0%	.	1	.	.	.
④ FL+TBI	14	0.0%	.	3	0.0%	.	2	.	.	.

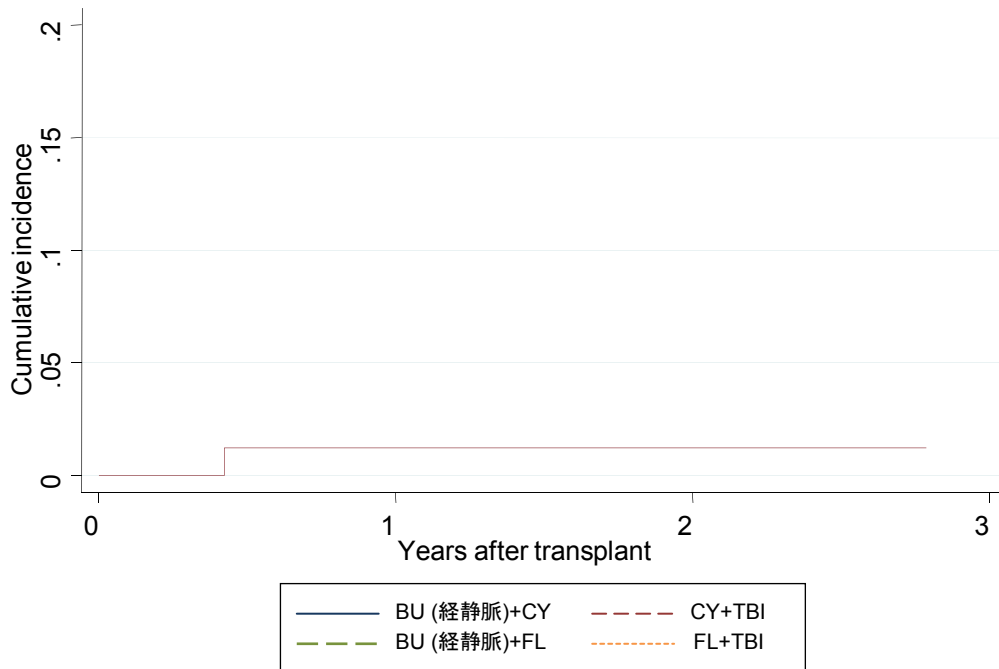
CI法

3.3.1 二次性腫瘍(原疾患別) ALL 血縁者間骨髓移植



対象レジメン	症例数	移植後 1年			移植後 2年			移植後 3年		
		発現率	95%信頼区間	観察症例数	発現率	95%信頼区間	観察症例数	発現率	95%信頼区間	観察症例数
① BU (iv)+CY	19	0.0%	.	9	0.0%	.	2	.	.	.
② CY+TBI	136	0.7%	0.1-3.6%	85	0.7%	0.1-3.6%	26	.	.	.
③ BU (iv)+FL	5	0.0%	.	3	0.0%	.	1	.	.	.
④ FL+TBI	23	4.3%	0.3-18.2%	9	4.3%	0.3-18.2%	3	.	.	.

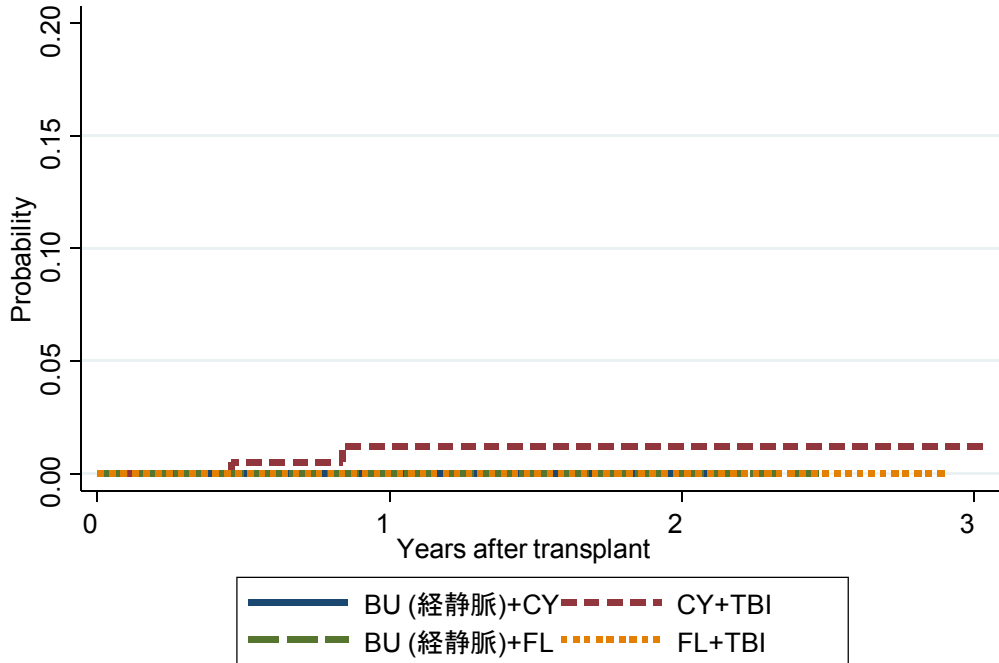
3.3.1 二次性腫瘍(原疾患別) ALL 血縁者間末梢血幹細胞移植



対象レジメン	症例数	移植後 1年			移植後 2年			移植後 3年		
		発現率	95%信頼区間	観察症例数	発現率	95%信頼区間	観察症例数	発現率	95%信頼区間	観察症例数
① BU (iv)+CY	8	0.0%	.	3	0.0%	.	1	.	.	.
② CY+TBI	85	1.2%	0.1-6.0%	34	1.2%	0.1-6.0%	12	.	.	.
③ BU (iv)+FL	10	0.0%	.	2	0.0%	.	1	.	.	.
④ FL+TBI	14	0.0%	.	3	0.0%	.	2	.	.	.

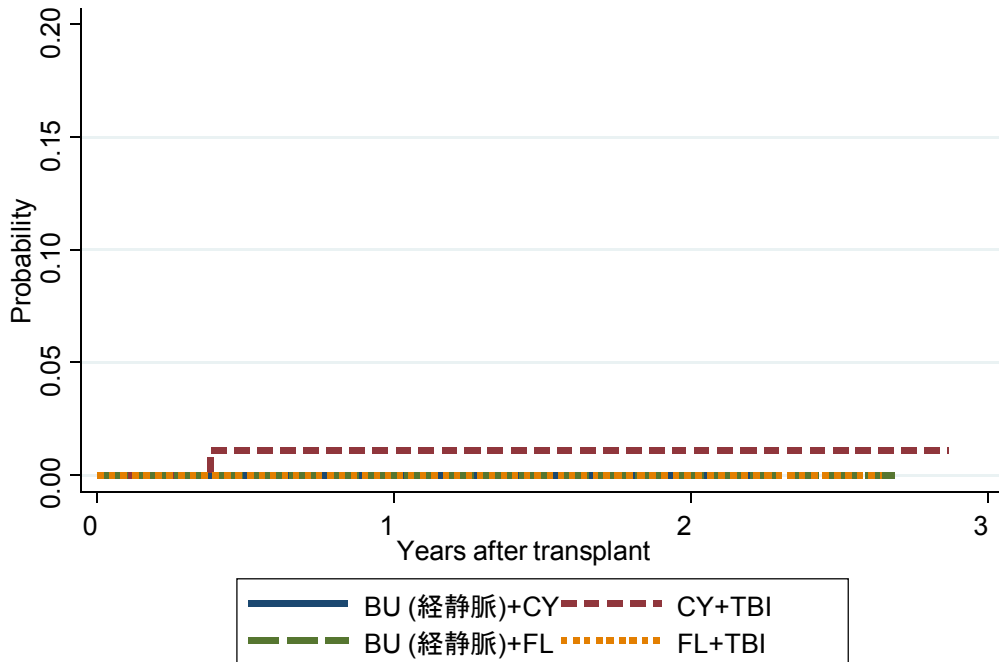
KM法

3.3.1 二次性腫瘍(原疾患別) ALL 非血縁者間骨髄移植



対象レジメン	症例数	移植後 1年			移植後 2年			移植後 3年		
		発現率	95%信頼区間	観察症例数	発現率	95%信頼区間	観察症例数	発現率	95%信頼区間	観察症例数
① BU (iv) +CY	26	0.0%	.	11	0.0%	.	1	.	.	.
② CY+TBI	269	1.2%	0.3-4.9%	128	1.2%	0.3-4.9%	41	1.2%	0.3-4.9%	1
③ BU (iv)+FL	27	0.0%	.	12	0.0%	.	2	.	.	.
④ FL+TBI	33	0.0%	.	9	0.0%	.	2	.	.	.

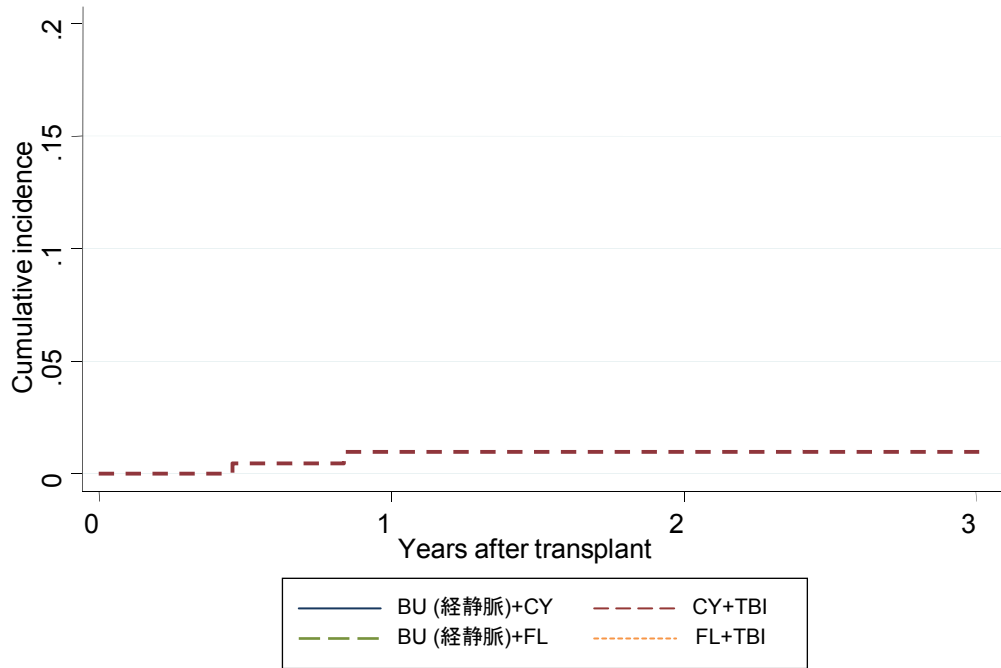
3.3.1 二次性腫瘍(原疾患別) ALL 臍帯血移植



対象レジメン	症例数	移植後 1年			移植後 2年			移植後 3年		
		発現率	95%信頼区間	観察症例数	発現率	95%信頼区間	観察症例数	発現率	95%信頼区間	観察症例数
① BU (iv) +CY	19	0.0%	.	9	0.0%	.	2	.	.	.
② CY+TBI	134	1.1%	0.2-7.4%	65	1.1%	0.2-7.4%	21	.	.	.
③ BU (iv)+FL	14	0.0%	.	4	0.0%	.	1	.	.	.
④ FL+TBI	61	0.0%	.	22	0.0%	.	5	.	.	.

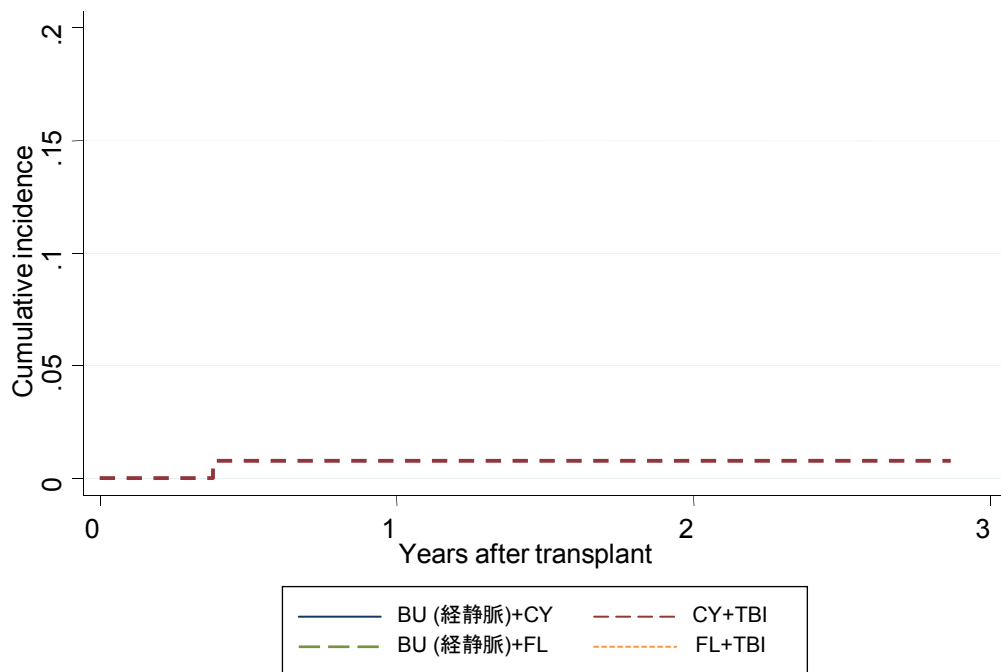
CI法

3.3.1 二次性腫瘍(原疾患別) ALL 非血縁者間骨髄移植



対象レジメン	症例数	移植後 1年			移植後 2年			移植後 3年		
		発現率	95%信頼区間	観察症例数	発現率	95%信頼区間	観察症例数	発現率	95%信頼区間	観察症例数
① BU (iv)+CY	26	0.0%	.	11	0.0%	.	1	.	.	.
② CY+TBI	269	1.0%	0.2-3.2%	128	1.0%	0.2-3.2%	41	1.0%	0.2-3.2%	1
③ BU (iv)+FL	27	0.0%	.	12	0.0%	.	2	.	.	.
④ FL+TBI	33	0.0%	.	9	0.0%	.	2	.	.	.

3.3.1 二次性腫瘍(原疾患別) ALL 臍帯血移植



対象レジメン	症例数	移植後 1年			移植後 2年			移植後 3年		
		発現率	95%信頼区間	観察症例数	発現率	95%信頼区間	観察症例数	発現率	95%信頼区間	観察症例数
① BU (iv)+CY	19	0.0%	.	9	0.0%	.	2	.	.	.
② CY+TBI	134	0.8%	0.1-3.8%	65	0.8%	0.1-3.8%	21	.	.	.
③ BU (iv)+FL	14	0.0%	.	4	0.0%	.	1	.	.	.
④ FL+TBI	61	0.0%	.	22	0.0%	.	5	.	.	.

KM法

3.3.1 二次性腫瘍(原疾患別) CML 血縁者間骨髓移植

発現症例なし

対象レジメン	症例数	移植後 1年			移植後 2年			移植後 3年		
		発現率	95%信頼区間	観察症例数	発現率	95%信頼区間	観察症例数	発現率	95%信頼区間	観察症例数
① BU (iv) +CY	8	0.0%	.	3	0.0%	.	2	.	.	.
② CY+TBI	8	0.0%	.	5
③ BU (iv)+FL	2	0.0%	.	2	0.0%	.	1	.	.	.
④ FL+TBI	1	0.0%	.	1	0.0%	.	1	.	.	.

3.3.1 二次性腫瘍(原疾患別) CML 血縁者間末梢血幹細胞移植

発現症例なし

対象レジメン	症例数	移植後 1年			移植後 2年			移植後 3年		
		発現率	95%信頼区間	観察症例数	発現率	95%信頼区間	観察症例数	発現率	95%信頼区間	観察症例数
① BU (iv) +CY	10	0.0%	.	5	0.0%	.	1	.	.	.
② CY+TBI	7	0.0%	.	3	0.0%	.	1	.	.	.
③ BU (iv)+FL	3	0.0%	.	1
④ FL+TBI	2	0.0%	.	1

3.3.1 二次性腫瘍(原疾患別) CML 非血縁者間骨髓移植

発現症例なし

対象レジメン	症例数	移植後 1年			移植後 2年			移植後 3年		
		発現率	95%信頼区間	観察症例数	発現率	95%信頼区間	観察症例数	発現率	95%信頼区間	観察症例数
① BU (iv) +CY	14	0.0%	.	8	0.0%	.	1	.	.	.
② CY+TBI	28	0.0%	.	14	0.0%	.	2	.	.	.
③ BU (iv)+FL	4	0.0%	.	4
④ FL+TBI	5	0.0%	.	3	0.0%	.	2	.	.	.

3.3.1 二次性腫瘍(原疾患別) CML 臍帯血移植

発現症例なし

対象レジメン	症例数	移植後 1年			移植後 2年			移植後 3年		
		発現率	95%信頼区間	観察症例数	発現率	95%信頼区間	観察症例数	発現率	95%信頼区間	観察症例数
① BU (iv) +CY	1
② CY+TBI	23	0.0%	.	14	0.0%	.	2	.	.	.
③ BU (iv)+FL	6
④ FL+TBI	5	0.0%	.	1

CI法

3.3.1 二次性腫瘍(原疾患別) CML 血縁者間骨髓移植

発現症例なし

対象レジメン	症例数	移植後 1年			移植後 2年			移植後 3年		
		発現率	95%信頼区間	観察症例数	発現率	95%信頼区間	観察症例数	発現率	95%信頼区間	観察症例数
① BU (iv) +CY	8	0.0%	.	3	0.0%	.	2	.	.	.
② CY+TBI	8	0.0%	.	5
③ BU (iv)+FL	2	0.0%	.	2	0.0%	.	1	.	.	.
④ FL+TBI	1	0.0%	.	1	0.0%	.	1	.	.	.

3.3.1 二次性腫瘍(原疾患別) CML 血縁者間末梢血幹細胞移植

発現症例なし

対象レジメン	症例数	移植後 1年			移植後 2年			移植後 3年		
		発現率	95%信頼区間	観察症例数	発現率	95%信頼区間	観察症例数	発現率	95%信頼区間	観察症例数
① BU (iv) +CY	10	0.0%	.	5	0.0%	.	1	.	.	.
② CY+TBI	7	0.0%	.	3	0.0%	.	1	.	.	.
③ BU (iv)+FL	3	0.0%	.	1
④ FL+TBI	2	0.0%	.	1

3.3.1 二次性腫瘍(原疾患別) CML 非血縁者間骨髓移植

発現症例なし

対象レジメン	症例数	移植後 1年			移植後 2年			移植後 3年		
		発現率	95%信頼区間	観察症例数	発現率	95%信頼区間	観察症例数	発現率	95%信頼区間	観察症例数
① BU (iv) +CY	14	0.0%	.	8	0.0%	.	1	.	.	.
② CY+TBI	28	0.0%	.	14	0.0%	.	2	.	.	.
③ BU (iv)+FL	4	0.0%	.	4
④ FL+TBI	5	0.0%	.	3	0.0%	.	2	.	.	.

3.3.1 二次性腫瘍(原疾患別) CML 臍帯血移植

発現症例なし

対象レジメン	症例数	移植後 1年			移植後 2年			移植後 3年		
		発現率	95%信頼区間	観察症例数	発現率	95%信頼区間	観察症例数	発現率	95%信頼区間	観察症例数
① BU (iv) +CY	1
② CY+TBI	23	0.0%	.	14	0.0%	.	2	.	.	.
③ BU (iv)+FL	6
④ FL+TBI	5	0.0%	.	1

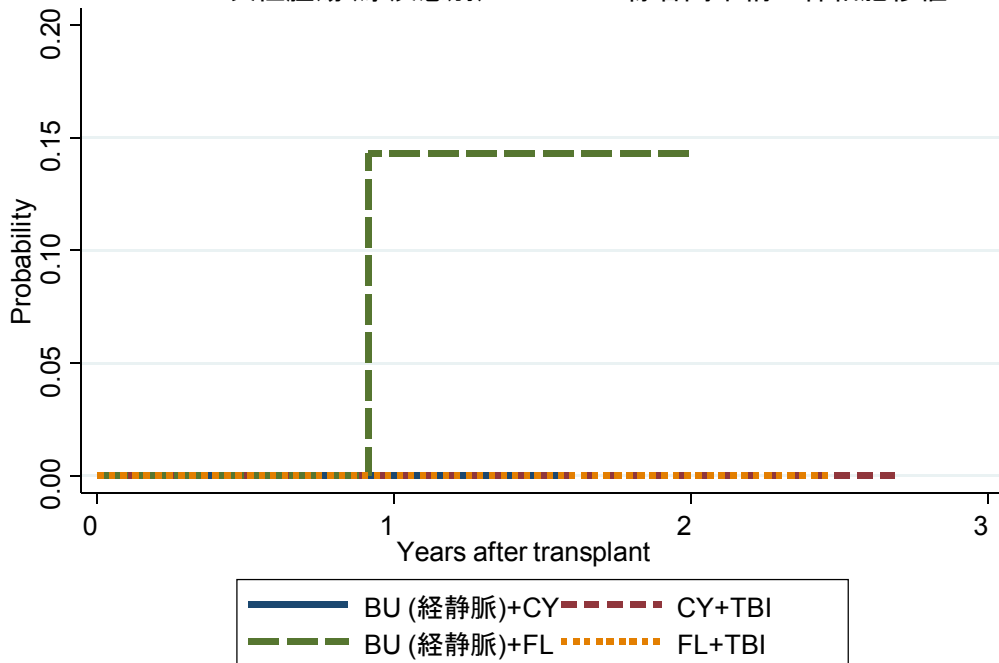
KM法

3.3.1 二次性腫瘍(原疾患別) MDS 血縁者間骨髓移植

発現症例なし

対象レジメン	症例数	移植後 1年			移植後 2年			移植後 3年		
		発現率	95%信頼区間	観察症例数	発現率	95%信頼区間	観察症例数	発現率	95%信頼区間	観察症例数
① BU (iv)+CY	19	0.0%	.	12	0.0%	.	3	.	.	.
② CY+TBI	23	0.0%	.	13	0.0%	.	3	.	.	.
③ BU (iv)+FL	12	0.0%	.	4	0.0%	.	1	.	.	.
④ FL+TBI	4	0.0%	.	2

3.3.1 二次性腫瘍(原疾患別) MDS 血縁者間末梢血幹細胞移植



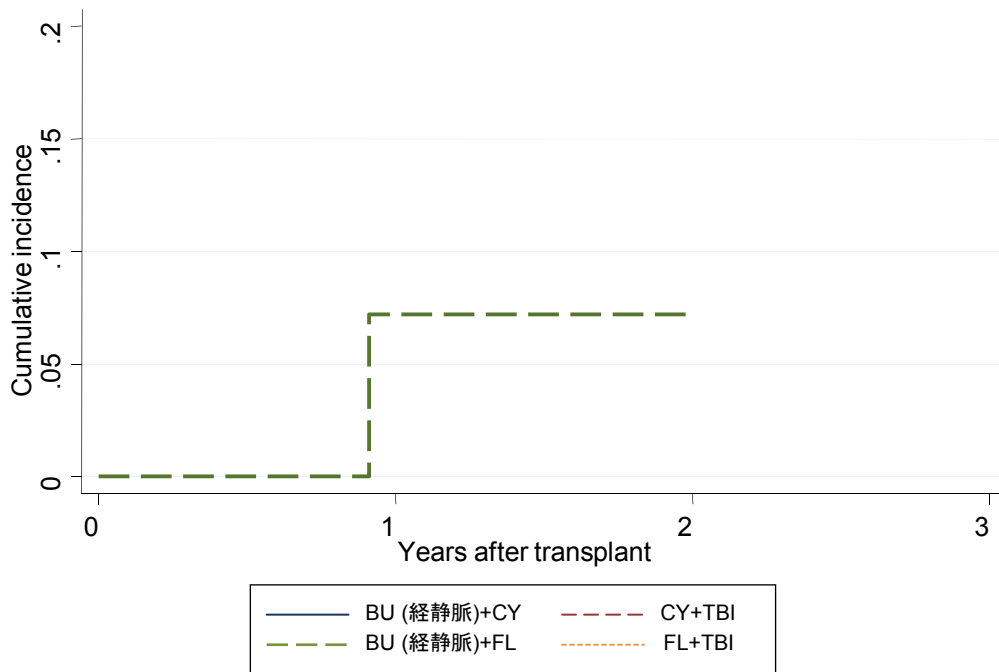
対象レジメン	症例数	移植後 1年			移植後 2年			移植後 3年		
		発現率	95%信頼区間	観察症例数	発現率	95%信頼区間	観察症例数	発現率	95%信頼区間	観察症例数
① BU (iv)+CY	13	0.0%	.	6
② CY+TBI	12	0.0%	.	4	0.0%	.	3	.	.	.
③ BU (iv)+FL	21	14.3%	2.1-66.6%	6	14.3%	2.1-66.6%	1	.	.	.
④ FL+TBI	7	0.0%	.	3	0.0%	.	1	.	.	.

3.3.1 二次性腫瘍(原疾患別) MDS 血縁者間骨髓移植

発現症例なし

対象レジメン	症例数	移植後 1年			移植後 2年			移植後 3年		
		発現率	95%信頼区間	観察症例数	発現率	95%信頼区間	観察症例数	発現率	95%信頼区間	観察症例数
① BU (iv) +CY	19	0.0%	.	12	0.0%	.	3	.	.	.
② CY+TBI	23	0.0%	.	13	0.0%	.	3	.	.	.
③ BU (iv)+FL	12	0.0%	.	4	0.0%	.	1	.	.	.
④ FL+TBI	4	0.0%	.	2

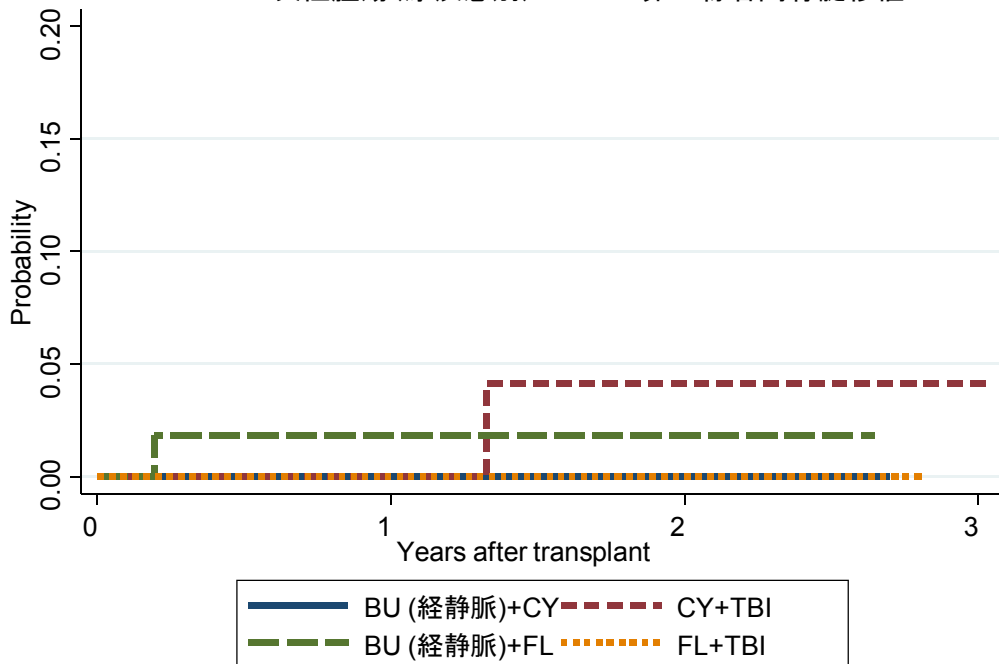
3.3.1 二次性腫瘍(原疾患別) MDS 血縁者間末梢血幹細胞移植



対象レジメン	症例数	移植後 1年			移植後 2年			移植後 3年		
		発現率	95%信頼区間	観察症例数	発現率	95%信頼区間	観察症例数	発現率	95%信頼区間	観察症例数
① BU (iv)+CY	13	0.0%	.	6
② CY+TBI	12	0.0%	.	4	0.0%	.	3	.	.	.
③ BU (iv)+FL	21	7.2%	0.5-27.6%	6	7.2%	0.5-27.6%	1	.	.	.
④ FL+TBI	7	0.0%	.	3	0.0%	.	1	.	.	.

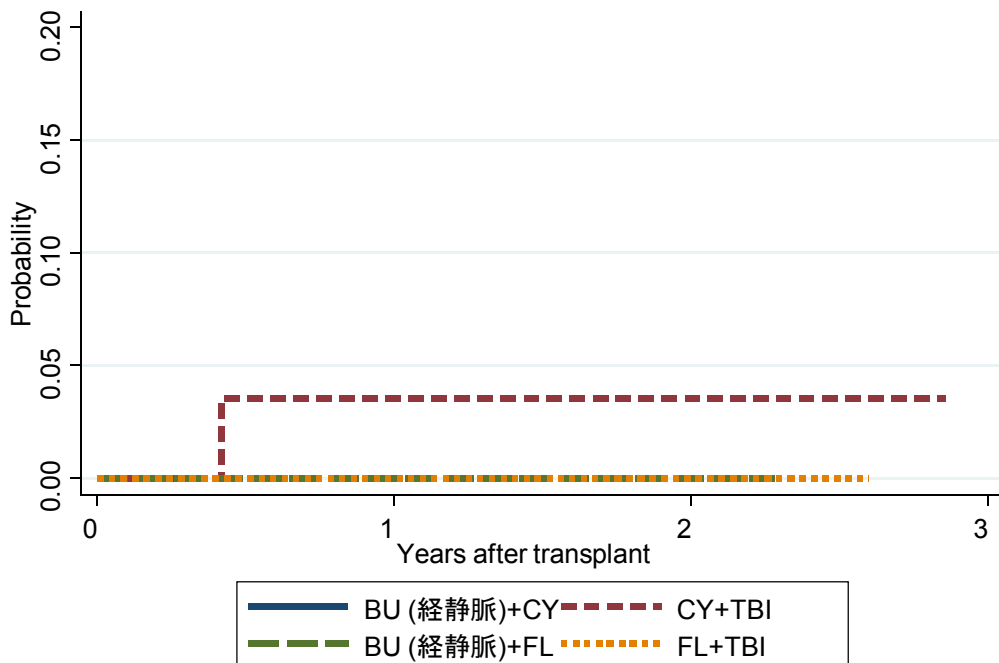
KM法

3.3.1 二次性腫瘍(原疾患別) MDS 非血縁者間骨髄移植



対象レジメン	症例数	移植後 1年			移植後 2年			移植後 3年		
		発現率	95%信頼区間	観察症例数	発現率	95%信頼区間	観察症例数	発現率	95%信頼区間	観察症例数
① BU (iv) +CY	31	0.0%	.	13	0.0%	.	6	.	.	.
② CY+TBI	63	0.0%	.	30	4.2%	0.6-26.1%	6	4.2%	0.6-26.1%	1
③ BU (iv)+FL	58	1.9%	0.3-12.4%	18	1.9%	0.3-12.4%	7	.	.	.
④ FL+TBI	37	0.0%	.	17	0.0%	.	6	.	.	.

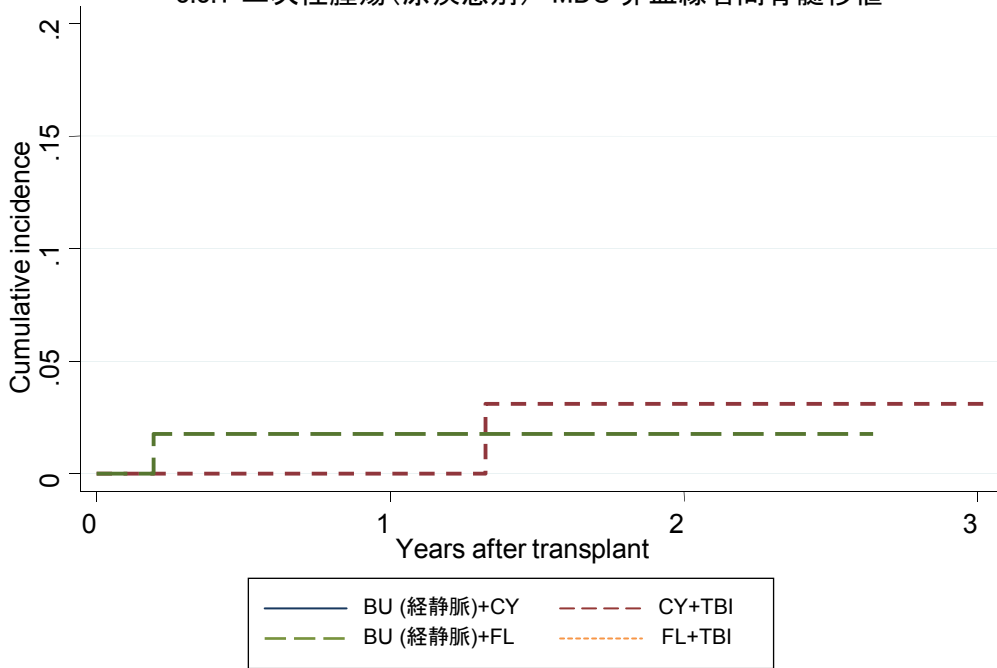
3.3.1 二次性腫瘍(原疾患別) MDS 臍帯血移植



対象レジメン	症例数	移植後 1年			移植後 2年			移植後 3年		
		発現率	95%信頼区間	観察症例数	発現率	95%信頼区間	観察症例数	発現率	95%信頼区間	観察症例数
① BU (iv) +CY	1
② CY+TBI	38	3.6%	0.5-22.8%	17	3.6%	0.5-22.8%	6	.	.	.
③ BU (iv)+FL	15	0.0%	.	4	0.0%	.	1	.	.	.
④ FL+TBI	40	0.0%	.	16	0.0%	.	4	.	.	.

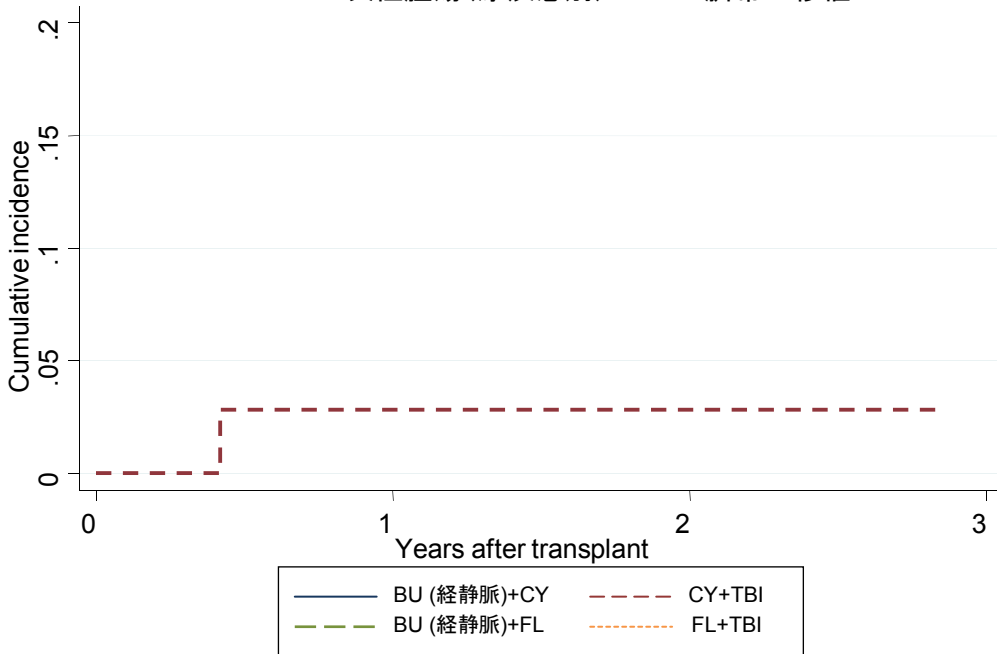
CI法

3.3.1 二次性腫瘍(原疾患別) MDS 非血縁者間骨髄移植



対象レジメン	症例数	移植後 1年			移植後 2年			移植後 3年		
		発現率	95%信頼区間	観察症例数	発現率	95%信頼区間	観察症例数	発現率	95%信頼区間	観察症例数
① BU (iv)+CY	31	0.0%	.	13	0.0%	.	6	.	.	.
② CY+TBI	63	0.0%	.	30	3.1%	0.2-13.6%	6	3.1%	0.2-13.6%	1
③ BU (iv)+FL	58	1.8%	0.1-8.2%	18	1.8%	0.1-8.2%	7	.	.	.
④ FL+TBI	37	0.0%	.	17	0.0%	.	6	.	.	.

3.3.1 二次性腫瘍(原疾患別) MDS 臍帯血移植



対象レジメン	症例数	移植後 1年			移植後 2年			移植後 3年		
		発現率	95%信頼区間	観察症例数	発現率	95%信頼区間	観察症例数	発現率	95%信頼区間	観察症例数
① BU (iv)+CY	1
② CY+TBI	38	2.8%	0.2-12.5%	17	2.8%	0.2-12.5%	6	.	.	.
③ BU (iv)+FL	15	0.0%	.	4	0.0%	.	1	.	.	.
④ FL+TBI	40	0.0%	.	16	0.0%	.	4	.	.	.

KM法

3.3.1 二次性腫瘍(原疾患別) NHL 血縁者間骨髓移植

発現症例なし

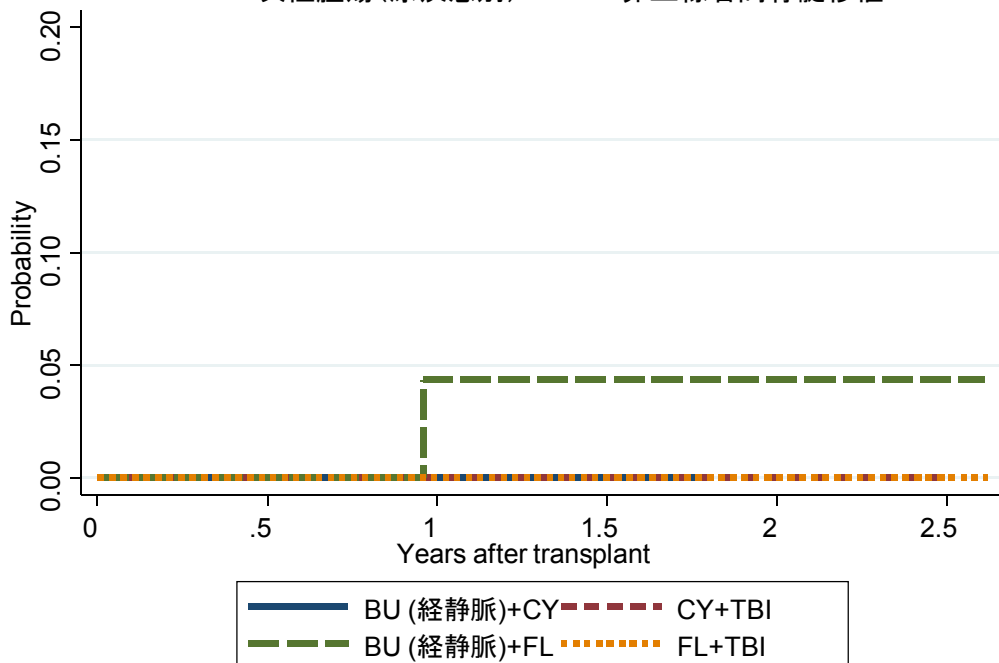
対象レジメン	症例数	移植後 1年			移植後 2年			移植後 3年		
		発現率	95%信頼区間	観察症例数	発現率	95%信頼区間	観察症例数	発現率	95%信頼区間	観察症例数
① BU (iv)+CY	5	0.0%	.	2	0.0%	.	1	.	.	.
② CY+TBI	21	0.0%	.	5
③ BU (iv)+FL	12	0.0%	.	6	0.0%	.	2	.	.	.
④ FL+TBI	13	0.0%	.	8	0.0%	.	3	.	.	.

3.3.1 二次性腫瘍(原疾患別) NHL 血縁者間同種末梢血幹細胞移植

発現症例なし

対象レジメン	症例数	移植後 1年			移植後 2年			移植後 3年		
		発現率	95%信頼区間	観察症例数	発現率	95%信頼区間	観察症例数	発現率	95%信頼区間	観察症例数
① BU (iv)+CY	11	0.0%	.	2	0.0%	.	1	.	.	.
② CY+TBI	31	0.0%	.	11	0.0%	.	3	.	.	.
③ BU (iv)+FL	23	0.0%	.	10	0.0%	.	2	.	.	.
④ FL+TBI	11	0.0%	.	6	0.0%	.	2	.	.	.

3.3.1 二次性腫瘍(原疾患別) NHL 非血縁者間骨髓移植



対象レジメン	症例数	移植後 1年			移植後 2年			移植後 3年		
		発現率	95%信頼区間	観察症例数	発現率	95%信頼区間	観察症例数	発現率	95%信頼区間	観察症例数
① BU (iv)+CY	4	0.0%	.	1
② CY+TBI	66	0.0%	.	27	0.0%	.	7	.	.	.
③ BU (iv)+FL	52	4.4%	0.6-27.1%	21	4.4%	0.6-27.1%	6	.	.	.
④ FL+TBI	54	0.0%	.	19	0.0%	.	4	.	.	.

発現症例なし

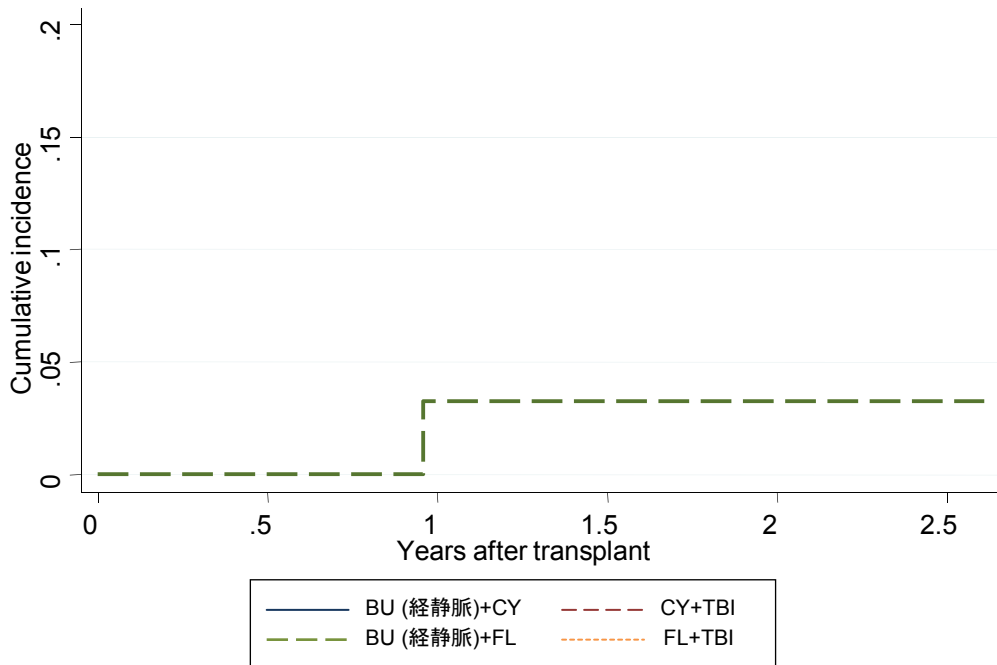
対象レジメン	症例数	移植後 1年			移植後 2年			移植後 3年		
		発現率	95%信頼区間	観察症例数	発現率	95%信頼区間	観察症例数	発現率	95%信頼区間	観察症例数
① BU (iv) +CY	5	0.0%	.	2	0.0%	.	1	.	.	.
② CY+TBI	21	0.0%	.	5
③ BU (iv)+FL	12	0.0%	.	6	0.0%	.	2	.	.	.
④ FL+TBI	13	0.0%	.	8	0.0%	.	3	.	.	.

3.3.1 二次性腫瘍(原疾患別) NHL 血縁者間同種末梢血幹細胞移植

発現症例なし

対象レジメン	症例数	移植後 1年			移植後 2年			移植後 3年		
		発現率	95%信頼区間	観察症例数	発現率	95%信頼区間	観察症例数	発現率	95%信頼区間	観察症例数
① BU (iv) +CY	11	0.0%	.	2	0.0%	.	1	.	.	.
② CY+TBI	31	0.0%	.	11	0.0%	.	3	.	.	.
③ BU (iv)+FL	23	0.0%	.	10	0.0%	.	2	.	.	.
④ FL+TBI	11	0.0%	.	6	0.0%	.	2	.	.	.

3.3.1 二次性腫瘍(原疾患別) NHL 非血縁者間骨髓移植



対象レジメン	症例数	移植後 1年			移植後 2年			移植後 3年		
		発現率	95%信頼区間	観察症例数	発現率	95%信頼区間	観察症例数	発現率	95%信頼区間	観察症例数
① BU (iv) +CY	4	0.0%	.	1
② CY+TBI	66	0.0%	.	27	0.0%	.	7	.	.	.
③ BU (iv)+FL	52	3.2%	0.2-14.2%	21	3.2%	0.2-14.2%	6	.	.	.
④ FL+TBI	54	0.0%	.	19	0.0%	.	4	.	.	.

KM法

3.3.1 二次性腫瘍(原疾患別) NHL 臍帯血移植

発現症例なし

対象レジメン	症例数	移植後 1年			移植後 2年			移植後 3年		
		発現率	95%信頼区間	観察症例数	発現率	95%信頼区間	観察症例数	発現率	95%信頼区間	観察症例数
① BU (iv) +CY	0
② CY+TBI	35	0.0%	.	13	0.0%	.	1	.	.	.
③ BU (iv)+FL	17	0.0%	.	2	0.0%	.	1	.	.	.
④ FL+TBI	72	0.0%	.	24	0.0%	.	5	.	.	.

以下のカテゴリ区分は発現症例を認めないため、がん腫別(PTLD、固形腫瘍、造血器腫瘍)の解析では省略とする。

AML: 血縁者間骨髄移植

CML: 血縁者間骨髄移植、血縁者間末梢血幹細胞移植、非血縁者間骨髄移植、臍帯血移植

MDS: 血縁者間骨髄移植

NHL: 血縁者間骨髄移植、血縁者間末梢血幹細胞移植、臍帯血移植

CI法

3.3.1 二次性腫瘍(原疾患別) NHL 臍帯血移植

発現症例なし

対象レジメン	症例数	移植後 1年			移植後 2年			移植後 3年		
		発現率	95%信頼区間	観察症例数	発現率	95%信頼区間	観察症例数	発現率	95%信頼区間	観察症例数
① BU (iv) +CY	0
② CY+TBI	35	0.0%	.	13	0.0%	.	1	.	.	.
③ BU (iv)+FL	17	0.0%	.	2	0.0%	.	1	.	.	.
④ FL+TBI	72	0.0%	.	24	0.0%	.	5	.	.	.