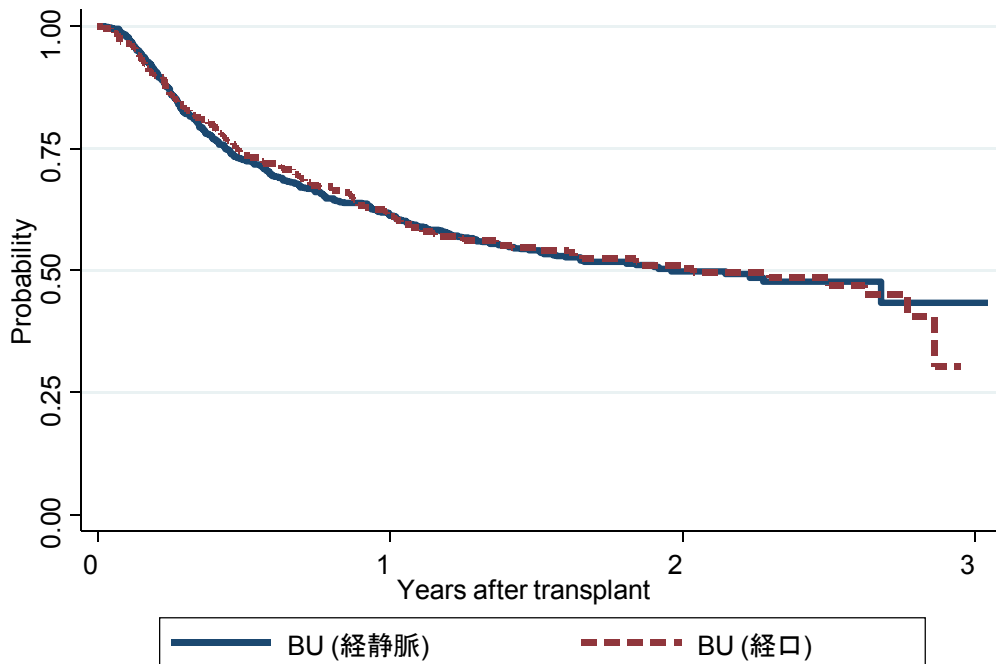


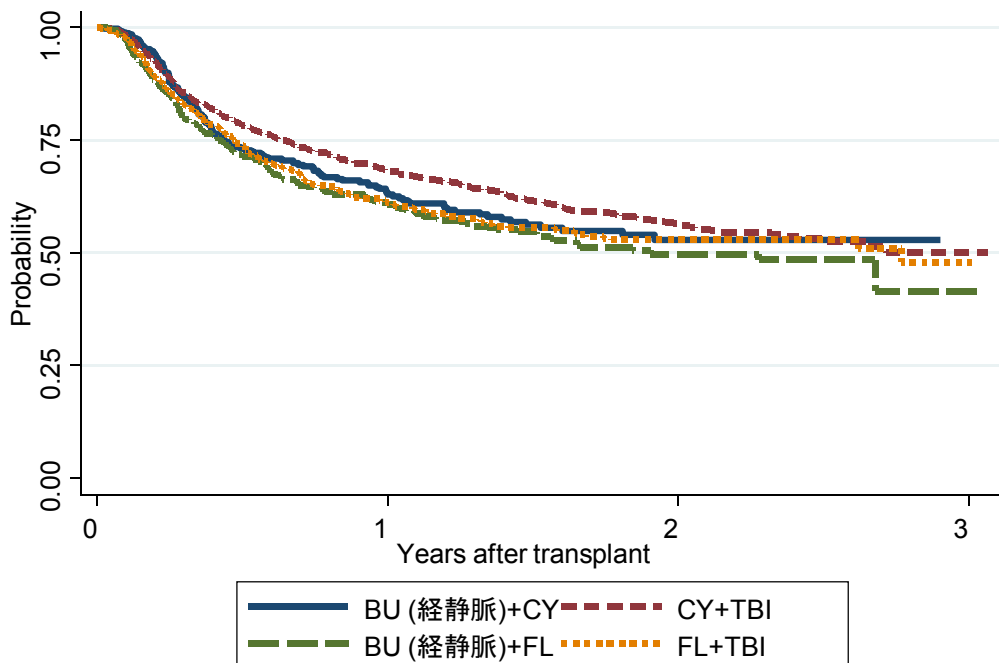
3.2.3 移植後の疾患の状況

3.2.3 無再発生存率 BU剤型別



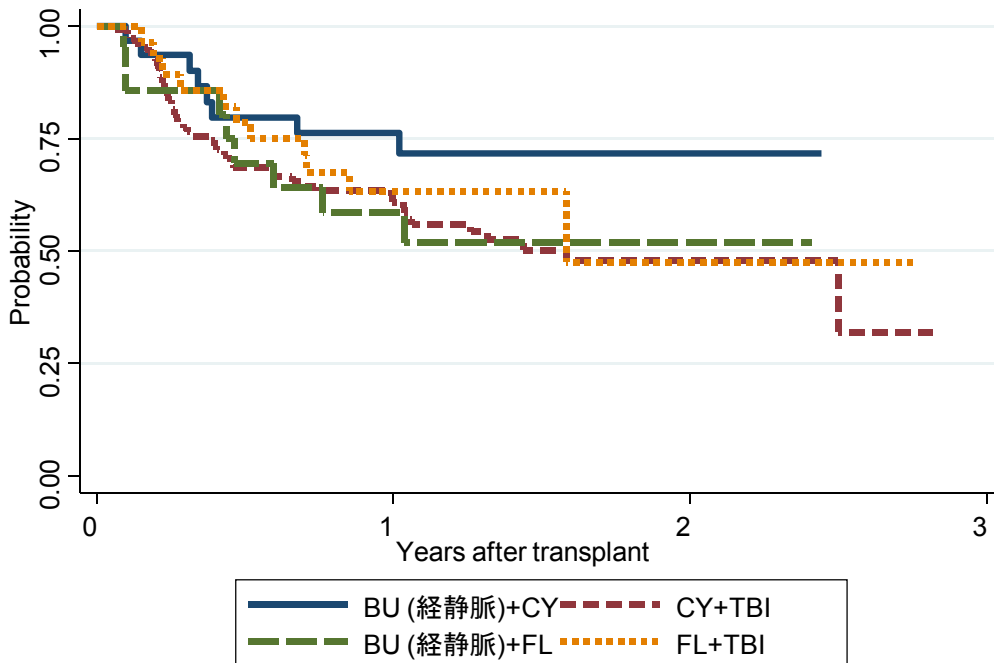
対象レジメン	症例数	移植後 1年			移植後 2年			移植後 3年		
		生存率	95%信頼区間	観察症例数	生存率	95%信頼区間	観察症例数	生存率	95%信頼区間	観察症例数
① BU (経静脈)	981	64.5%	61.3-67.5%	431	53.1%	49.1-56.9%	114	46.6%	37.5-55.3%	1
② BU (経口)	287	64.0%	58.1-69.4%	147	53.6%	47.0-59.6%	73	35.5%	18.8-52.7%	1

3.2.3 無再発生存率 前治療レジメン別



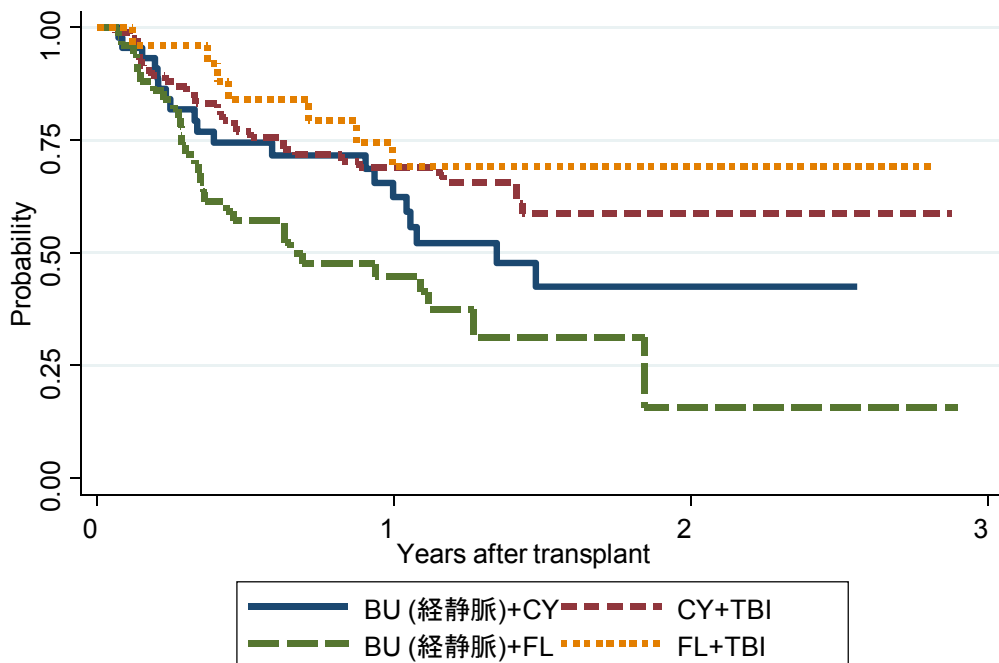
対象レジメン	症例数	移植後 1年			移植後 2年			移植後 3年		
		生存率	95%信頼区間	観察症例数	生存率	95%信頼区間	観察症例数	生存率	95%信頼区間	観察症例数
① BU (iv) +CY	379	65.9%	60.6-70.6%	168	55.8%	49.3-61.8%	45	.	.	.
② CY+TBI	1638	69.6%	67.2-71.8%	766	57.8%	54.6-60.8%	228	51.4%	46.3-56.3%	2
③ BU (iv) +FL	526	64.7%	60.2-68.7%	226	53.6%	48.2-58.8%	62	45.7%	32.4-58.0%	1
④ FL+TBI	739	66.4%	62.9-69.7%	386	58.4%	54.4-62.3%	112	53.3%	45.0-60.9%	2

3.2.3 無再発生存率(原疾患別) AML 血縁者間骨髓移植



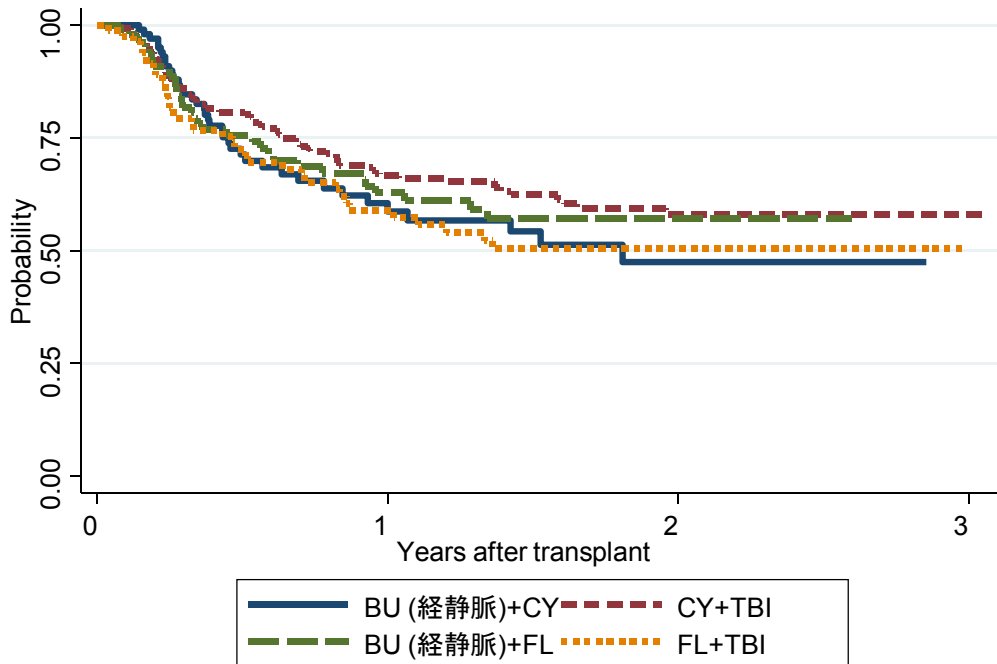
対象レジメン	症例数	移植後 1年			移植後 2年			移植後 3年		
		生存率	95%信頼区間	観察症例数	生存率	95%信頼区間	観察症例数	生存率	95%信頼区間	観察症例数
① BU (iv) +CY	31	77.4%	58.1-88.6%	17	72.8%	52.4-85.6%	6	.	.	.
② CY+TBI	105	62.0%	51.8-70.7%	50	48.8%	37.1-59.5%	12	.	.	.
③ BU (iv) +FL	21	60.8%	36.1-78.5%	9	54.1%	29.3-73.5%	1	.	.	.
④ FL+TBI	29	64.7%	43.9-79.4%	15	48.5%	17.8-73.9%	2	.	.	.

3.2.3 無再発生存率(原疾患別) AML 血縁者間末梢血幹細胞移植



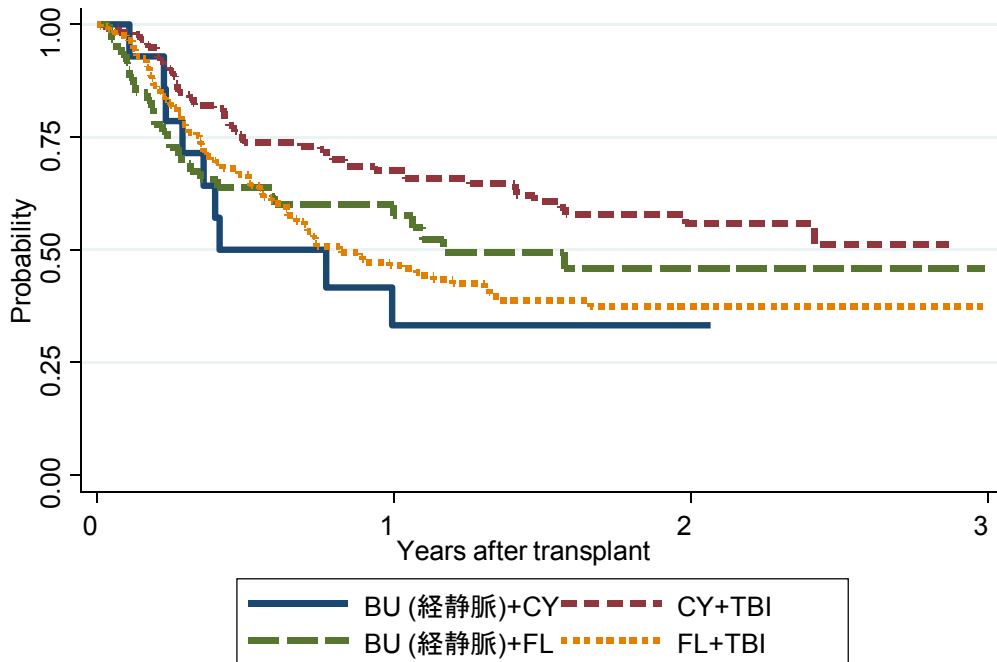
対象レジメン	症例数	移植後 1年			移植後 2年			移植後 3年		
		生存率	95%信頼区間	観察症例数	生存率	95%信頼区間	観察症例数	生存率	95%信頼区間	観察症例数
① BU (iv) +CY	44	63.7%	46.6-76.7%	20	43.4%	25.0-60.6%	4	.	.	.
② CY+TBI	84	70.5%	59.4-79.0%	47	60.3%	47.5-71.0%	10	.	.	.
③ BU (iv) +FL	50	48.7%	33.6-62.1%	15	17.0%	1.7-46.4%	1	.	.	.
④ FL+TBI	25	69.4%	45.7-84.3%	13	69.4%	45.7-84.3%	2	.	.	.

3.2.3 無再発生存率(原疾患別) AML 非血縁者間骨髄移植



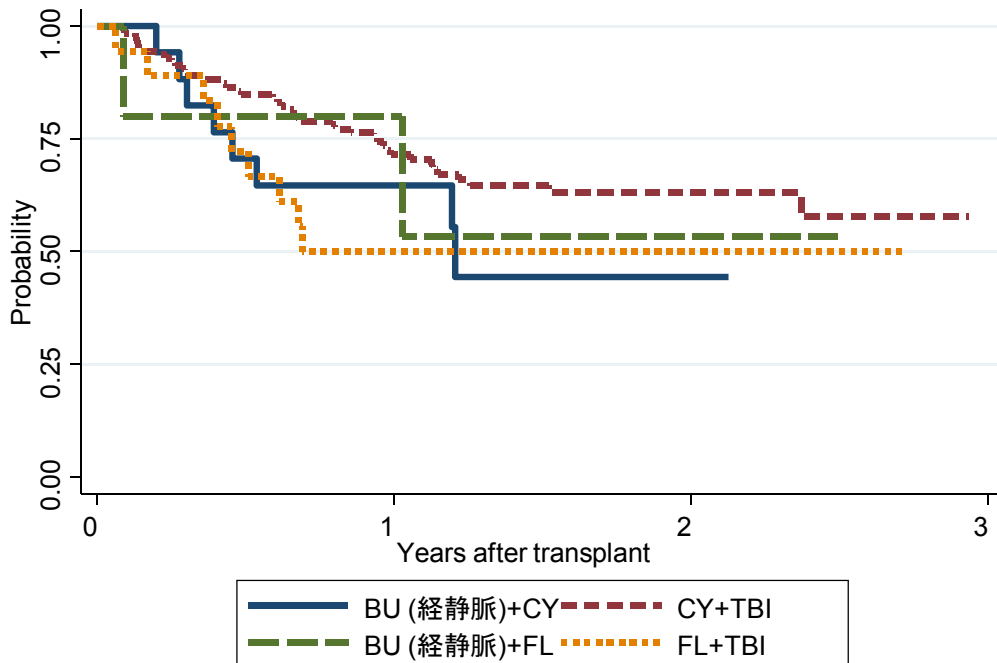
対象レジメン	症例数	移植後 1年			移植後 2年			移植後 3年		
		生存率	95%信頼区間	観察症例数	生存率	95%信頼区間	観察症例数	生存率	95%信頼区間	観察症例数
① BU (iv)+CY	103	59.7%	47.8-69.8%	31	48.3%	34.0-61.2%	10	.	.	.
② CY+TBI	281	67.2%	60.7-72.8%	112	58.5%	50.6-65.5%	39	58.5%	50.6-65.5%	1
③ BU (iv)+FL	98	63.8%	52.3-73.2%	39	58.0%	45.8-68.4%	13	.	.	.
④ FL+TBI	82	60.3%	48.2-70.4%	36	51.7%	39.2-62.7%	13	.	.	.

3.2.3 無再発生存率(原疾患別) AML 臍帯血移植



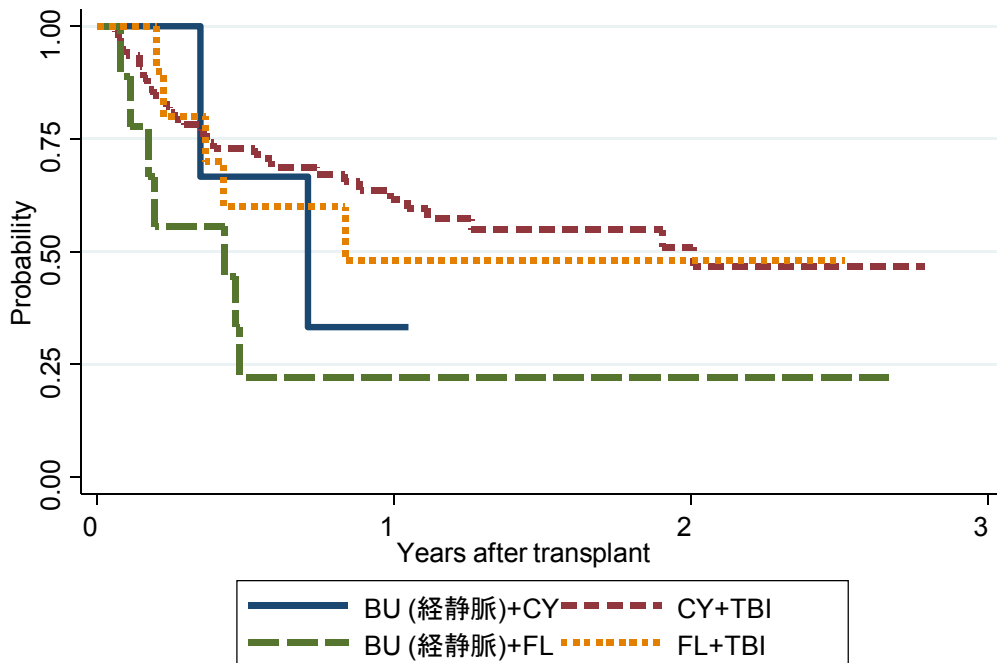
対象レジメン	症例数	移植後 1年			移植後 2年			移植後 3年		
		生存率	95%信頼区間	観察症例数	生存率	95%信頼区間	観察症例数	生存率	95%信頼区間	観察症例数
① BU (iv)+CY	14	45.9%	21.0-67.7%	6	45.9%	21.0-67.7%	3	.	.	.
② CY+TBI	176	69.8%	62.1-76.2%	74	57.7%	47.6-66.5%	27	.	.	.
③ BU (iv)+FL	60	61.6%	47.7-72.8%	24	49.2%	33.7-63.0%	8	.	.	.
④ FL+TBI	169	48.9%	40.9-56.5%	65	39.7%	31.4-47.8%	16	.	.	.

3.2.3 無再発生存率(原疾患別) ALL 血縁者間骨髄移植



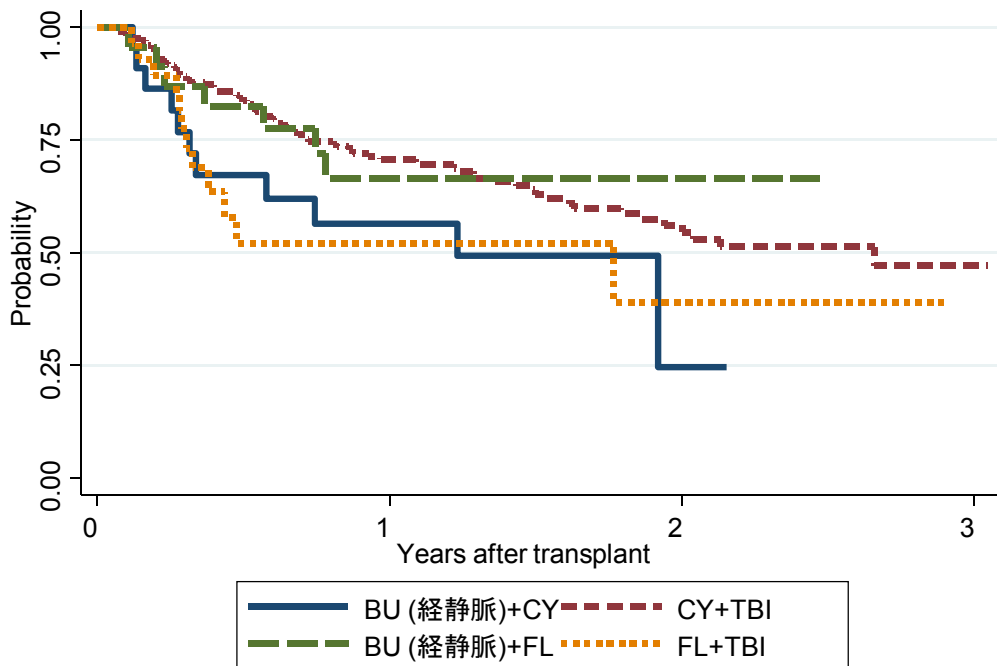
対象レジメン	症例数	移植後 1年			移植後 2年			移植後 3年		
		生存率	95%信頼区間	観察症例数	生存率	95%信頼区間	観察症例数	生存率	95%信頼区間	観察症例数
① BU (iv)+CY	17	64.7%	37.7-82.3%	8	44.4%	16.8-69.0%	1	.	.	.
② CY+TBI	126	72.1%	63.1-79.3%	69	63.7%	53.7-72.1%	23	.	.	.
③ BU (iv)+FL	5	80.0%	20.4-96.9%	3	53.3%	6.8-86.3%	1	.	.	.
④ FL+TBI	18	50.3%	26.2-70.3%	8	50.3%	26.2-70.3%	3	.	.	.

3.2.3 無再発生存率(原疾患別) ALL 血縁者間末梢血幹細胞移植



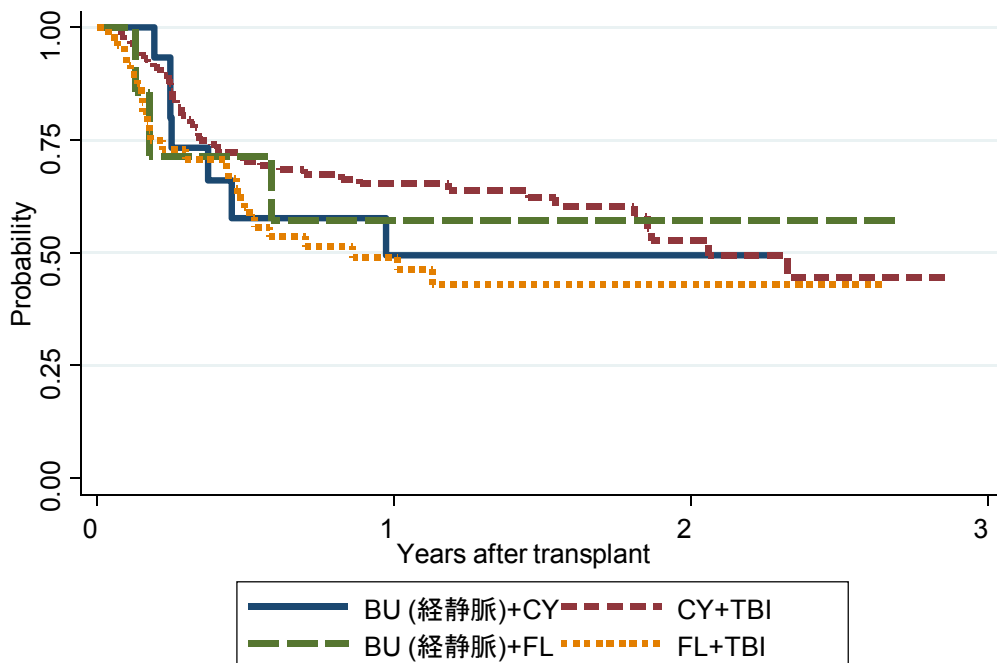
対象レジメン	症例数	移植後 1年			移植後 2年			移植後 3年		
		生存率	95%信頼区間	観察症例数	生存率	95%信頼区間	観察症例数	生存率	95%信頼区間	観察症例数
① BU (iv)+CY	3	33.3%	0.9-77.4%	1
② CY+TBI	78	62.4%	50.0-72.6%	29	51.7%	37.2-64.3%	12	.	.	.
③ BU (iv)+FL	9	22.2%	3.4-51.3%	2	22.2%	3.4-51.3%	1	.	.	.
④ FL+TBI	10	50.9%	18.2-76.6%	3	50.9%	18.2-76.6%	2	.	.	.

3.2.3 無再発生存率(原疾患別) ALL 非血縁者間骨髓移植



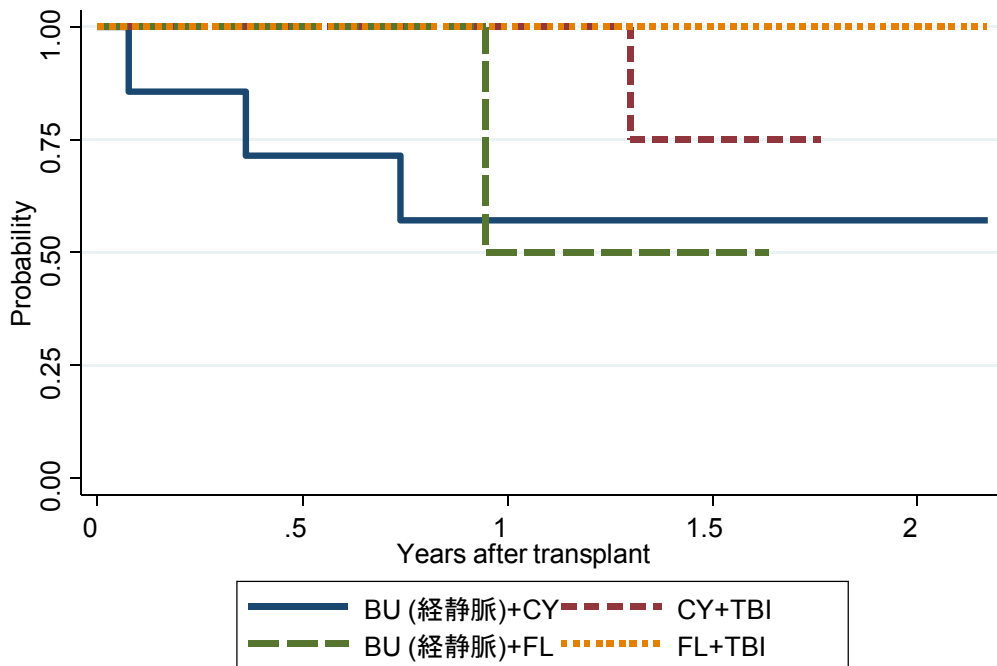
対象レジメン	症例数	移植後 1年			移植後 2年			移植後 3年		
		生存率	95%信頼区間	観察症例数	生存率	95%信頼区間	観察症例数	生存率	95%信頼区間	観察症例数
① BU (iv)+CY	23	60.2%	37.0-77.3%	10	26.4%	1.9-63.8%	1	.	.	.
② CY+TBI	251	71.2%	64.5-76.8%	120	54.9%	45.9-63.0%	37	47.3%	35.3-58.3%	1
③ BU (iv)+FL	23	67.2%	42.6-83.1%	10	67.2%	42.6-83.1%	2	.	.	.
④ FL+TBI	28	52.7%	29.8-71.3%	7	39.5%	14.0-64.6%	2	.	.	.

3.2.3 無再発生存率(原疾患別) ALL 臍帯血移植



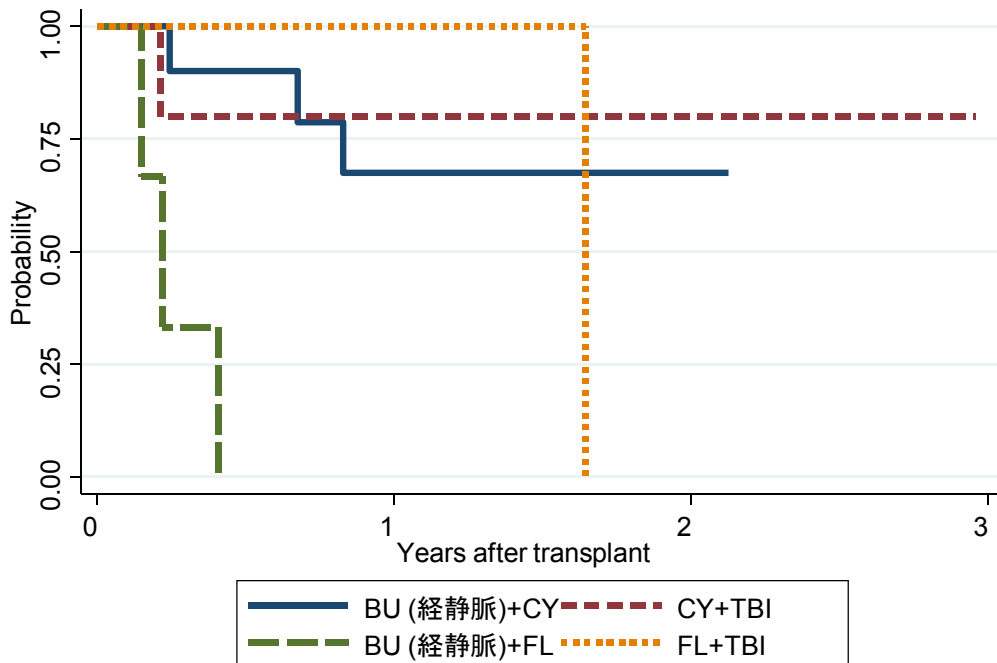
対象レジメン	症例数	移植後 1年			移植後 2年			移植後 3年		
		生存率	95%信頼区間	観察症例数	生存率	95%信頼区間	観察症例数	生存率	95%信頼区間	観察症例数
① BU (iv)+CY	15	52.0%	24.0-74.0%	6	52.0%	24.0-74.0%	1	.	.	.
② CY+TBI	113	66.3%	56.6-74.2%	57	53.7%	41.2-64.6%	18	.	.	.
③ BU (iv)+FL	7	67.3%	27.8-88.5%	4	67.3%	27.8-88.5%	1	.	.	.
④ FL+TBI	48	51.0%	36.2-64.1%	19	45.1%	30.1-59.0%	4	.	.	.

3.2.3 無再発生存率(原疾患別) CML 血縁者間骨髓移植



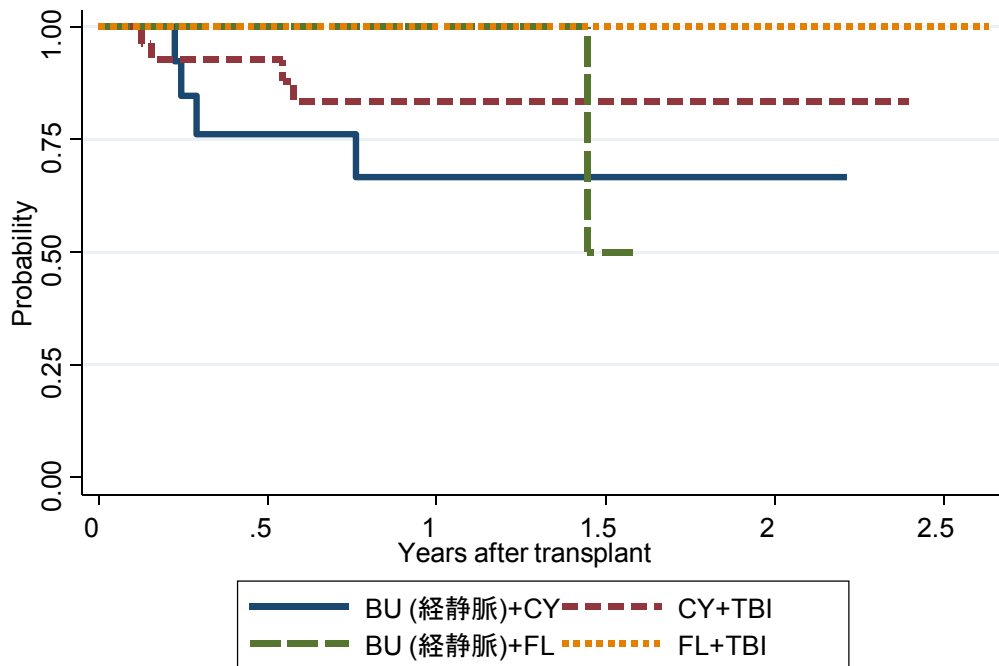
対象レジメン	症例数	移植後 1年			移植後 2年			移植後 3年		
		生存率	95%信頼区間	観察症例数	生存率	95%信頼区間	観察症例数	生存率	95%信頼区間	観察症例数
① BU (iv)+CY	7	58.3%	18.0-84.4%	3	58.3%	18.0-84.4%	2	.	.	.
② CY+TBI	8	100.0%	.	5
③ BU (iv)+FL	2	50.0%	0.6-91.0%	1
④ FL+TBI	1	100.0%	.	1	100.0%	.	1	.	.	.

3.2.3 無再発生存率(原疾患別) CML 血縁者間末梢血幹細胞移植



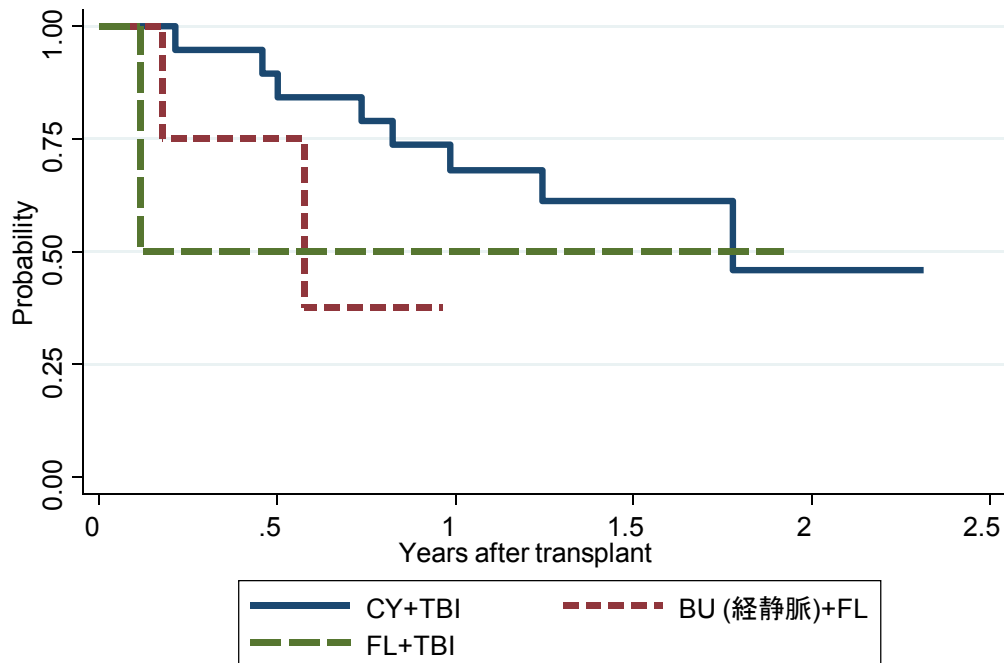
対象レジメン	症例数	移植後 1年			移植後 2年			移植後 3年		
		生存率	95%信頼区間	観察症例数	生存率	95%信頼区間	観察症例数	生存率	95%信頼区間	観察症例数
① BU (iv)+CY	10	67.5%	29.1-88.3%	5	67.5%	29.1-88.3%	1	.	.	.
② CY+TBI	5	80.0%	20.4-96.9%	3	80.0%	20.4-96.9%	1	.	.	.
③ BU (iv)+FL	3
④ FL+TBI	1	100.0%	.	1

3.2.3 無再発生存率(原疾患別) CML 非血縁者間骨髄移植



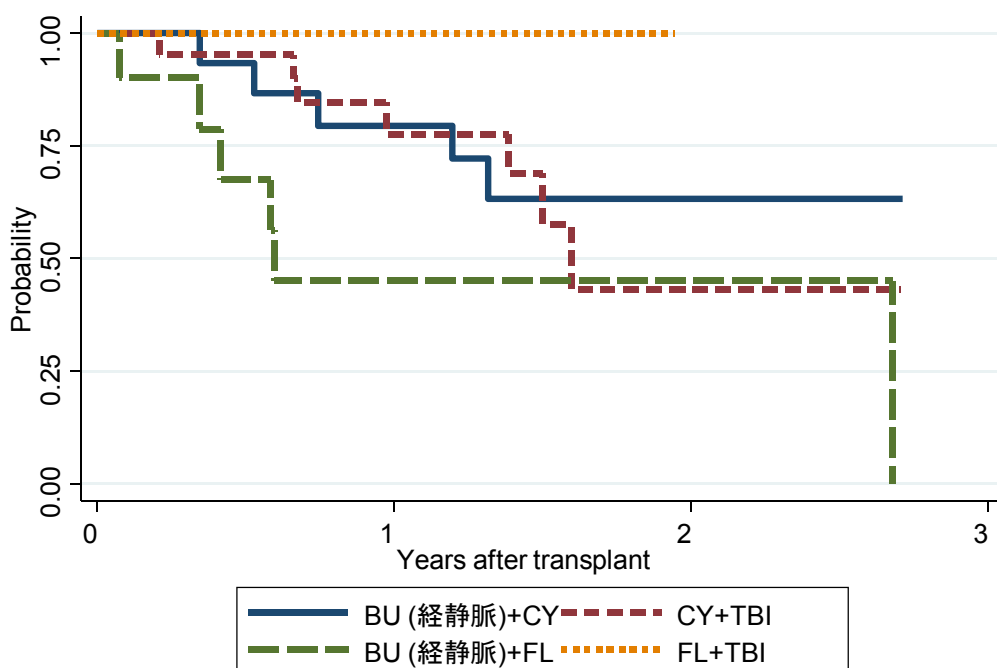
対象レジメン	症例数	移植後 1年			移植後 2年			移植後 3年		
		生存率	95%信頼区間	観察症例数	生存率	95%信頼区間	観察症例数	生存率	95%信頼区間	観察症例数
① BU (iv) +CY	13	69.3%	37.0-87.3%	7	69.3%	37.0-87.3%	1	.	.	.
② CY+TBI	27	84.0%	62.5-93.7%	14	84.0%	62.5-93.7%	2	.	.	.
③ BU (iv) +FL	4	100.0%	.	4
④ FL+TBI	3	100.0%	.	3	100.0%	.	2	.	.	.

3.2.3 無再発生存率(原疾患別) CML 臍帯血移植



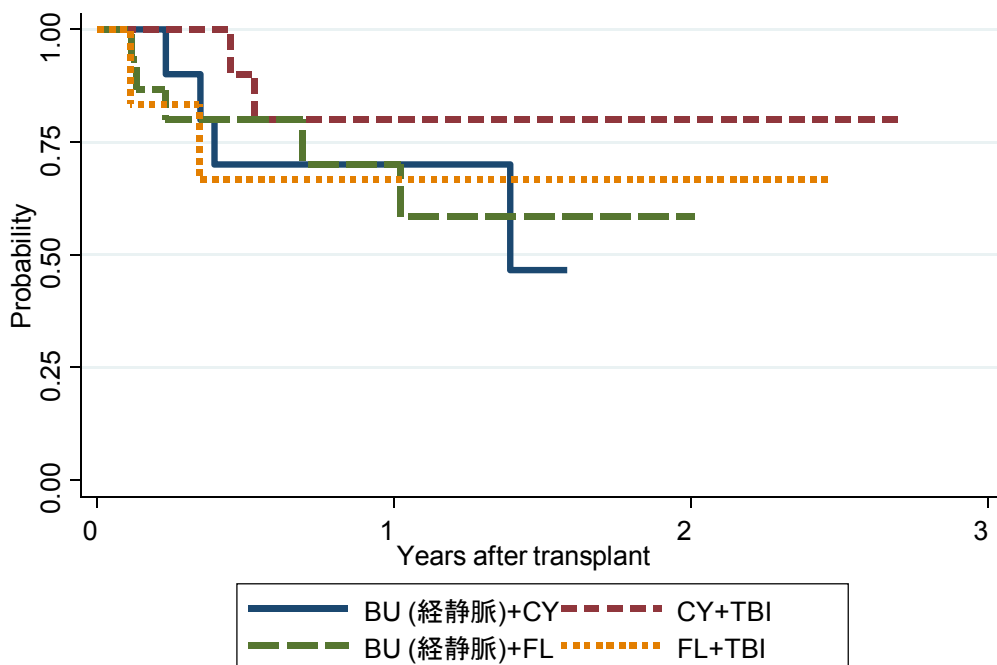
対象レジメン	症例数	移植後 1年			移植後 2年			移植後 3年		
		生存率	95%信頼区間	観察症例数	生存率	95%信頼区間	観察症例数	生存率	95%信頼区間	観察症例数
① BU (iv) +CY	0
② CY+TBI	20	69.6%	44.5-85.1%	13	47.0%	16.0-73.3%	2	.	.	.
③ BU (iv) +FL	4
④ FL+TBI	2	66.7%	5.4-94.5%	1

3.2.3 無再発生存率(原疾患別) MDS 血縁者間骨髄移植



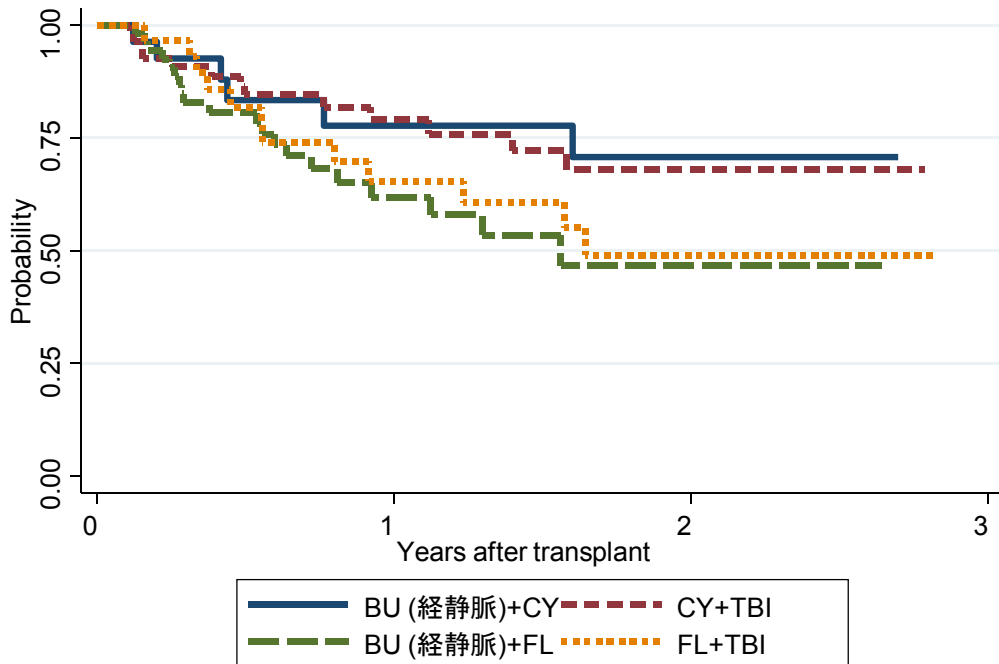
対象レジメン	症例数	移植後 1年			移植後 2年			移植後 3年		
		生存率	95%信頼区間	観察症例数	生存率	95%信頼区間	観察症例数	生存率	95%信頼区間	観察症例数
① BU (iv) +CY	16	81.9%	53.8-93.8%	12	65.2%	34.2-84.3%	3	.	.	.
② CY+TBI	21	78.8%	52.3-91.6%	12	43.8%	13.0-71.6%	3	.	.	.
③ BU (iv) +FL	10	45.5%	14.1-72.8%	2	45.5%	14.1-72.8%	1	.	.	.
④ FL+TBI	3	100.0%	.	2

3.2.3 無再発生存率(原疾患別) MDS 血縁者間末梢血幹細胞移植



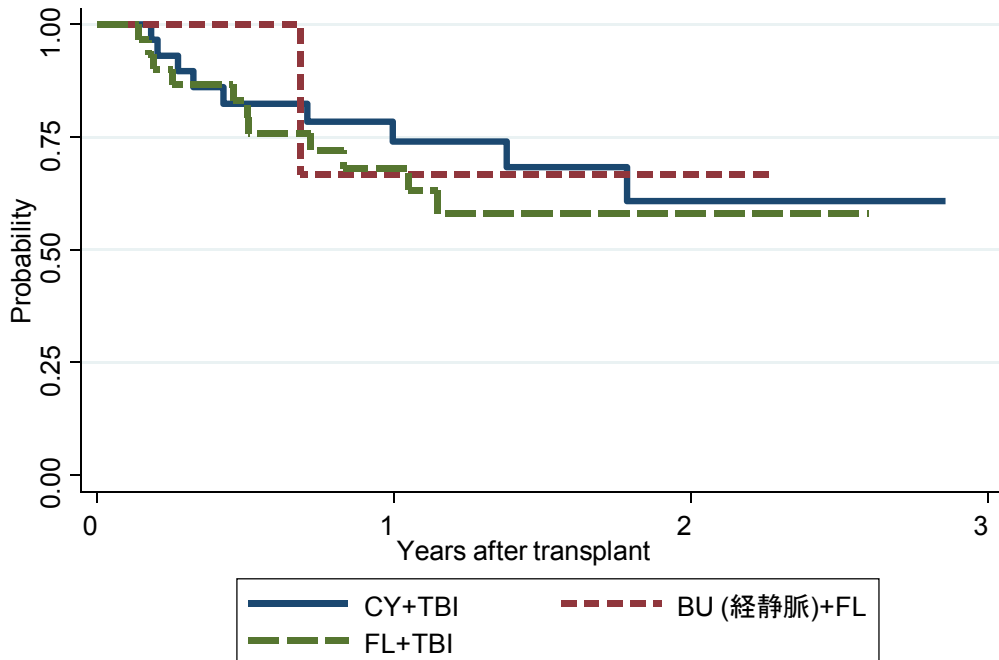
対象レジメン	症例数	移植後 1年			移植後 2年			移植後 3年		
		生存率	95%信頼区間	観察症例数	生存率	95%信頼区間	観察症例数	生存率	95%信頼区間	観察症例数
① BU (iv) +CY	10	75.0%	40.8-91.2%	6
② CY+TBI	12	80.0%	40.9-94.6%	4	80.0%	40.9-94.6%	3	.	.	.
③ BU (iv) +FL	15	75.7%	44.9-90.8%	7	64.9%	31.7-85.0%	1	.	.	.
④ FL+TBI	6	66.7%	19.5-90.4%	2	66.7%	19.5-90.4%	1	.	.	.

3.2.3 無再発生存率(原疾患別) MDS 非血縁者間骨髄移植



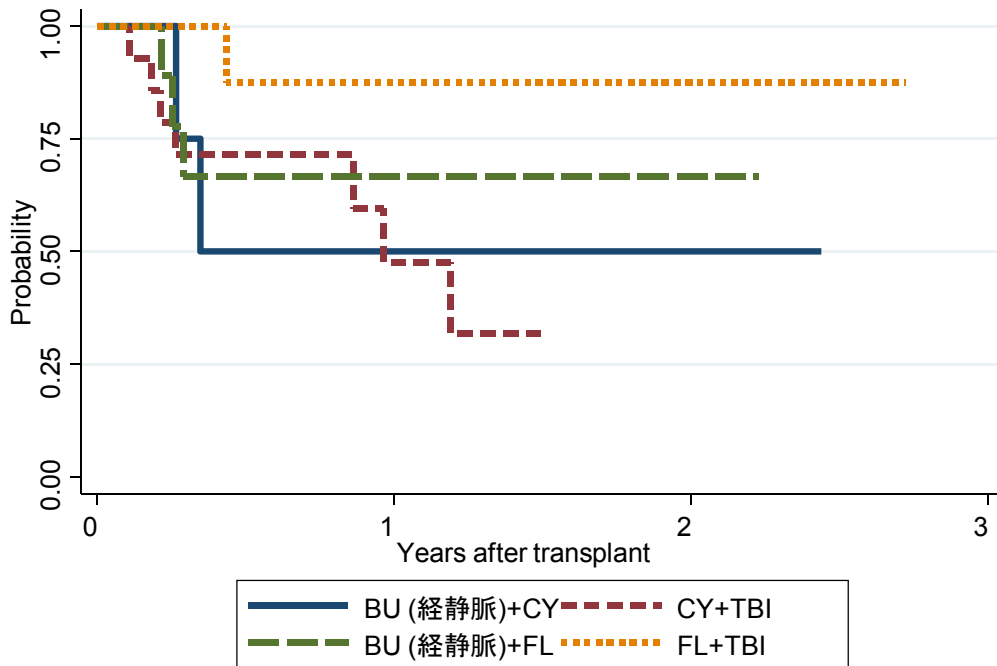
対象レジメン	症例数	移植後 1年			移植後 2年			移植後 3年		
		生存率	95%信頼区間	観察症例数	生存率	95%信頼区間	観察症例数	生存率	95%信頼区間	観察症例数
① BU (iv)+CY	27	78.3%	54.6-90.6%	12	71.2%	45.0-86.5%	6	.	.	.
② CY+TBI	54	80.6%	66.4-89.3%	28	69.5%	51.4-81.9%	5	.	.	.
③ BU (iv)+FL	54	62.8%	46.4-75.4%	18	48.8%	29.7-65.5%	7	.	.	.
④ FL+TBI	30	66.8%	45.5-81.3%	16	51.4%	29.5-69.6%	6	.	.	.

3.2.3 無再発生存率(原疾患別) MDS 臍帯血移植



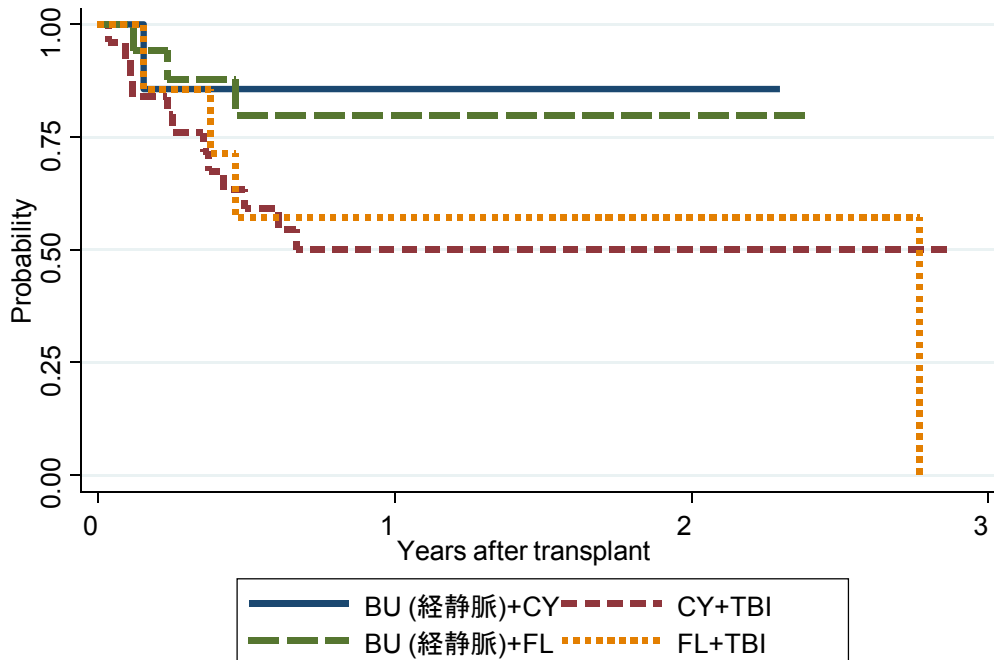
対象レジメン	症例数	移植後 1年			移植後 2年			移植後 3年		
		生存率	95%信頼区間	観察症例数	生存率	95%信頼区間	観察症例数	生存率	95%信頼区間	観察症例数
① BU (iv)+CY	0
② CY+TBI	29	76.3%	56.2-88.1%	17	63.0%	38.0-80.2%	6	.	.	.
③ BU (iv)+FL	5	80.0%	20.4-96.9%	3	80.0%	20.4-96.9%	1	.	.	.
④ FL+TBI	30	68.5%	47.9-82.4%	16	.	.	4	.	.	.

3.2.3 無再発生存率(原疾患別) NHL 血縁者間骨髄移植



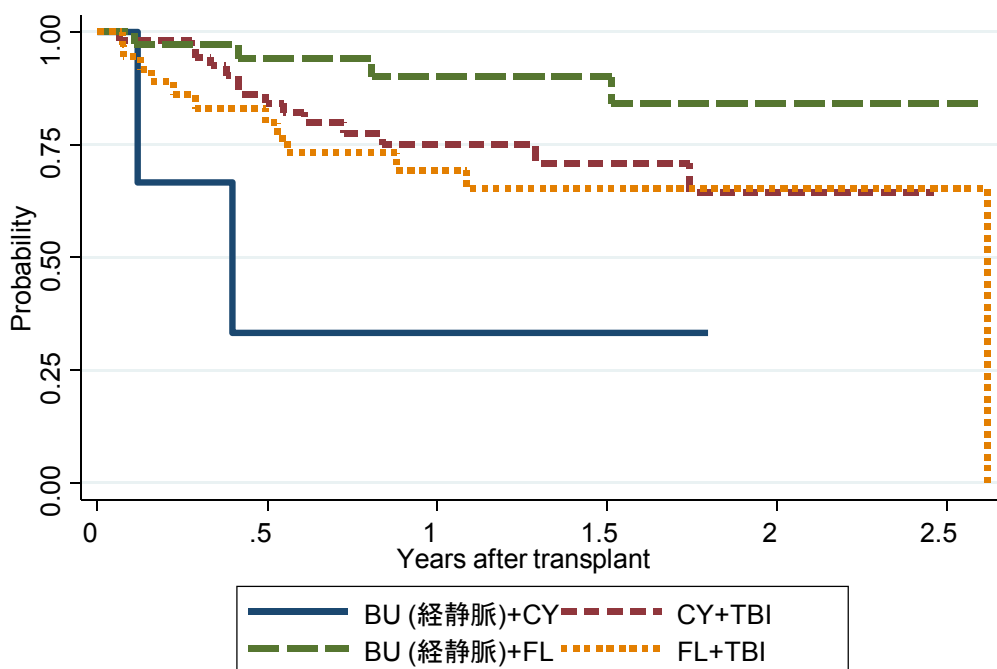
対象レジメン	症例数	移植後 1年			移植後 2年			移植後 3年		
		生存率	95%信頼区間	観察症例数	生存率	95%信頼区間	観察症例数	生存率	95%信頼区間	観察症例数
① BU (iv)+CY	4	50.0%	5.8-84.5%	2	50.0%	5.8-84.5%	1	.	.	.
② CY+TBI	14	52.3%	18.8-77.8%	3
③ BU (iv)+FL	9	72.7%	37.1-90.3%	6	72.7%	37.1-90.3%	2	.	.	.
④ FL+TBI	8	88.9%	43.3-98.4%	8	88.9%	43.3-98.4%	3	.	.	.

3.2.3 無再発生存率(原疾患別) NHL 血縁者間同種末梢血幹細胞移植



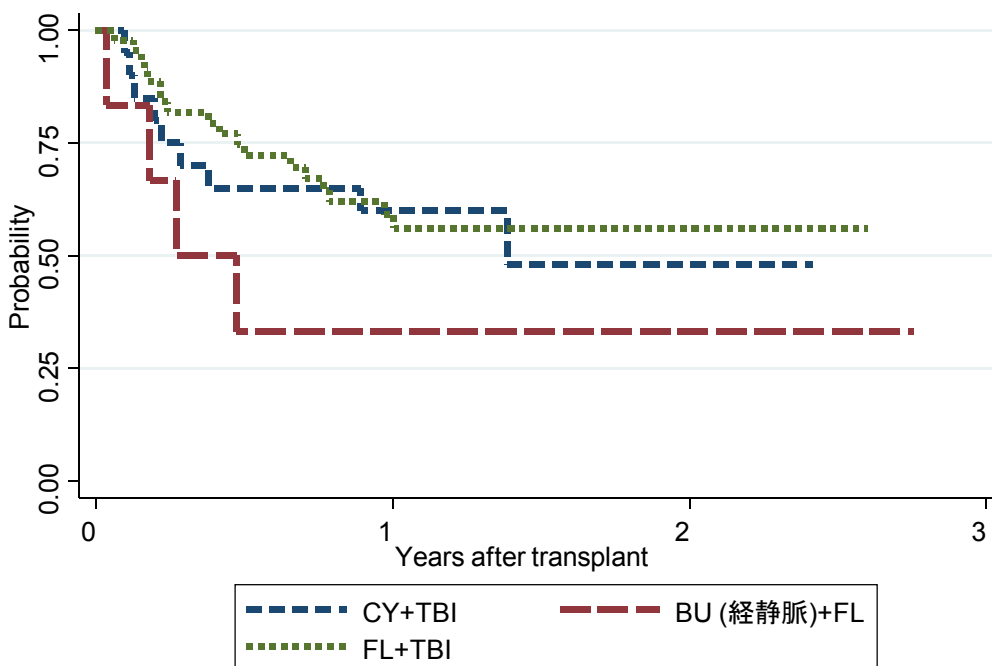
対象症例	症例数	移植後 1年			移植後 2年			移植後 3年		
		生存率	95%信頼区間	観察症例数	生存率	95%信頼区間	観察症例数	生存率	95%信頼区間	観察症例数
① BU (iv)+CY	7	90.9%	50.8-98.7%	2	90.9%	50.8-98.7%	1	.	.	.
② CY+TBI	25	52.4%	31.4-69.7%	9	52.4%	31.4-69.7%	3	.	.	.
③ BU (iv)+FL	17	81.1%	50.9-93.7%	10	81.1%	50.9-93.7%	2	.	.	.
④ FL+TBI	7	64.3%	24.5-87.1%	5	64.3%	24.5-87.1%	1	.	.	.

3.2.3 無再発生存率(原疾患別) NHL 非血縁者間骨髄移植



対象症例	症例数	移植後 1年			移植後 2年			移植後 3年		
		生存率	95%信頼区間	観察症例数	生存率	95%信頼区間	観察症例数	生存率	95%信頼区間	観察症例数
① BU (iv)+CY	3	50.0%	5.8-84.5%	1
② CY+TBI	54	78.0%	64.2-87.0%	25	67.9%	48.3-81.4%	6	.	.	.
③ BU (iv)+FL	38	91.3%	74.5-97.2%	22	85.2%	62.5-94.7%	6	.	.	.
④ FL+TBI	36	72.7%	54.5-84.5%	18	68.6%	49.6-81.7%	4	.	.	.

3.2.3 無再発生存率(原疾患別) NHL 臍帯血移植



対象レジメン	症例数	移植後 1年			移植後 2年			移植後 3年		
		生存率	95%信頼区間	観察症例数	生存率	95%信頼区間	観察症例数	生存率	95%信頼区間	観察症例数
① BU (iv)+CY	0
② CY+TBI	21	65.9%	42.4-81.6%	12	52.7%	23.0-75.6%	1	.	.	.
③ BU (iv)+FL	6	54.7%	17.7-81.0%	2	54.7%	17.7-81.0%	1	.	.	.
④ FL+TBI	44	64.3%	48.2-76.5%	22	61.3%	45.0-74.1%	5	.	.	.