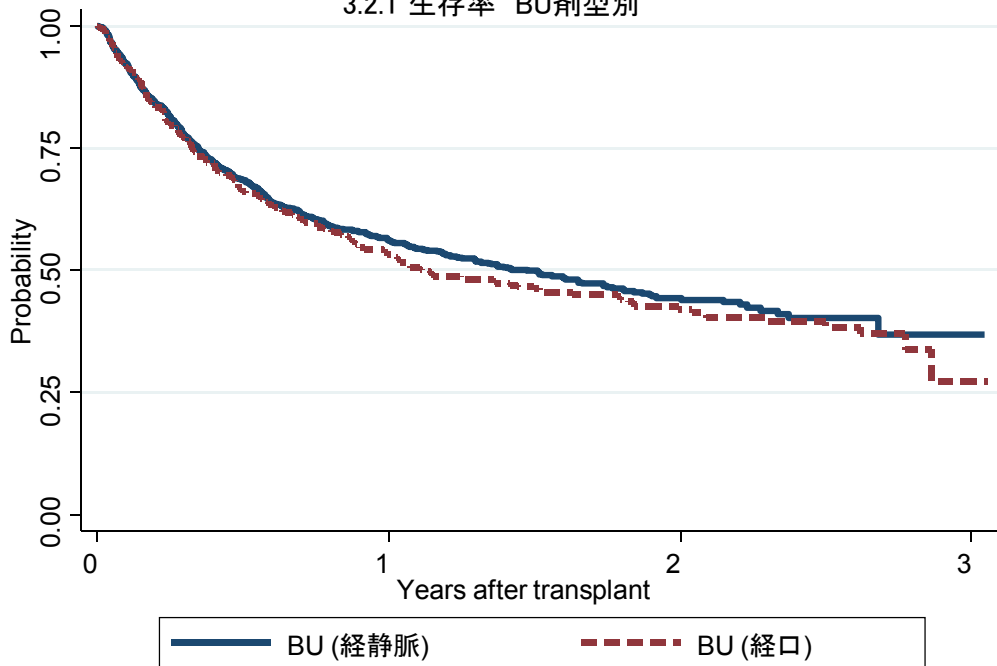


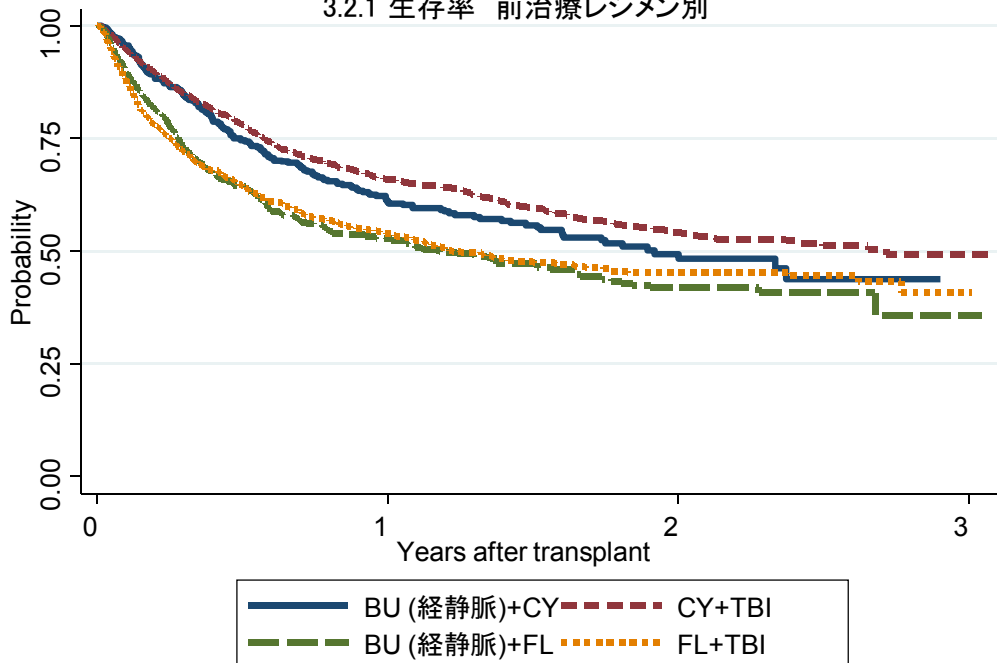
3.2 転帰調査

3.2.1 生存率 BU剤型別



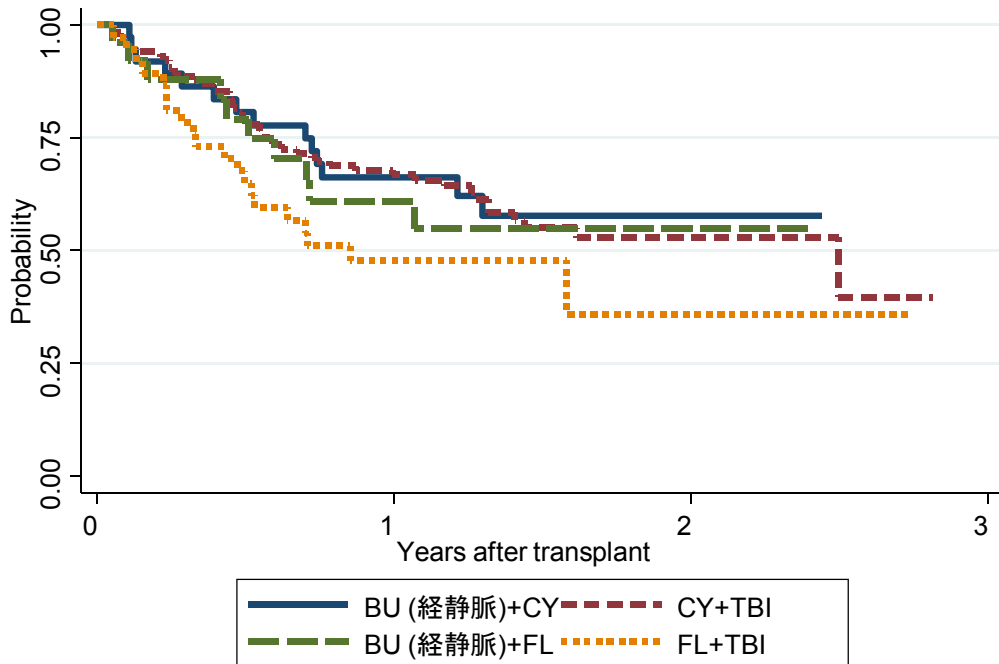
対象レジメン	症例数	移植後 1年			移植後 2年			移植後 3年		
		生存率	95%信頼区間	観察症例数	生存率	95%信頼区間	観察症例数	生存率	95%信頼区間	観察症例数
① BU (経静脈)	1280	56.0%	53.1-58.9%	478	44.3%	40.8-47.8%	124	36.8%	29.4-44.2%	1
② BU (経口)	371	53.3%	47.8-58.4%	157	42.0%	36.4-47.6%	74	27.1%	14.7-41.0%	1

3.2.1 生存率 前治療レジメン別



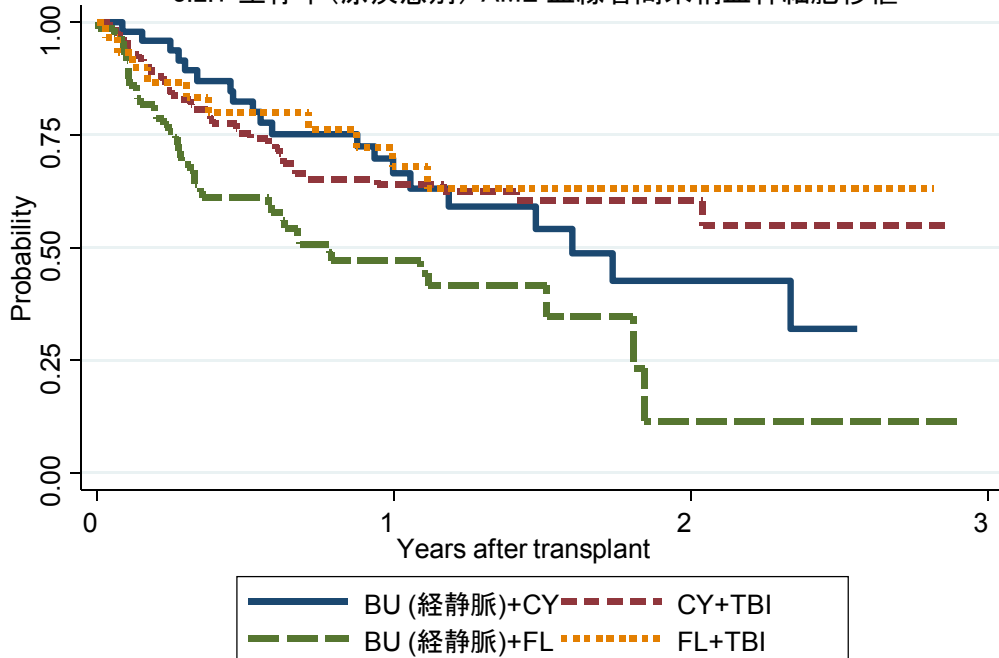
対象レジメン	症例数	移植後 1年			移植後 2年			移植後 3年		
		生存率	95%信頼区間	観察症例数	生存率	95%信頼区間	観察症例数	生存率	95%信頼区間	観察症例数
① BU (iv)+CY	464	60.9%	55.9-65.5%	185	49.3%	43.2-55.1%	52	.	.	.
② CY+TBI	1923	65.8%	63.4-68.0%	840	54.1%	51.2-56.9%	254	49.1%	44.8-53.4%	3
③ BU (iv)+FL	722	52.7%	48.7-56.5%	248	41.9%	37.2-46.5%	63	35.7%	25.6-45.9%	1
④ FL+TBI	1081	53.9%	50.8-57.0%	418	45.2%	41.7-48.7%	115	40.8%	34.5-46.9%	2

3.2.1 生存率(原疾患別) AML 血縁者間骨髓移植



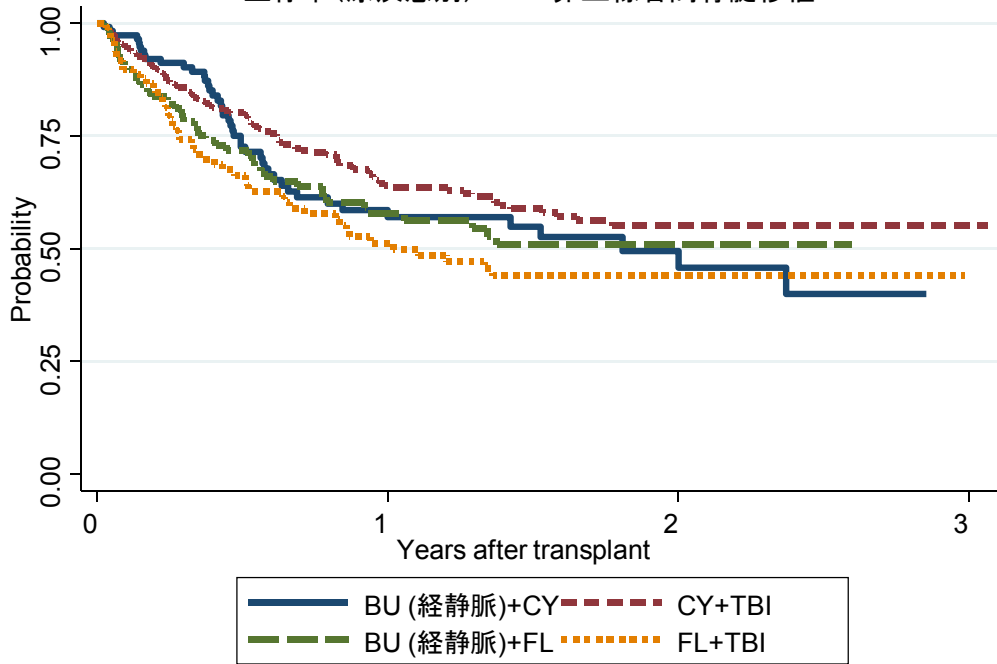
対象レジメン	症例数	移植後 1年			移植後 2年			移植後 3年		
		生存率	95%信頼区間	観察症例数	生存率	95%信頼区間	観察症例数	生存率	95%信頼区間	観察症例数
① BU (iv)+CY	37	66.2%	48.2-79.3%	18	57.7%	38.4-72.9%	6	.	.	.
② CY+TBI	119	66.7%	57.1-74.7%	60	52.8%	41.5-63.0%	14	.	.	.
③ BU (iv)+FL	25	61.0%	38.2-77.6%	12	54.9%	31.8-73.1%	1	.	.	.
④ FL+TBI	38	47.8%	30.9-62.9%	15	35.9%	14.2-58.4%	2	.	.	.

3.2.1 生存率(原疾患別) AML 血縁者間末梢血幹細胞移植



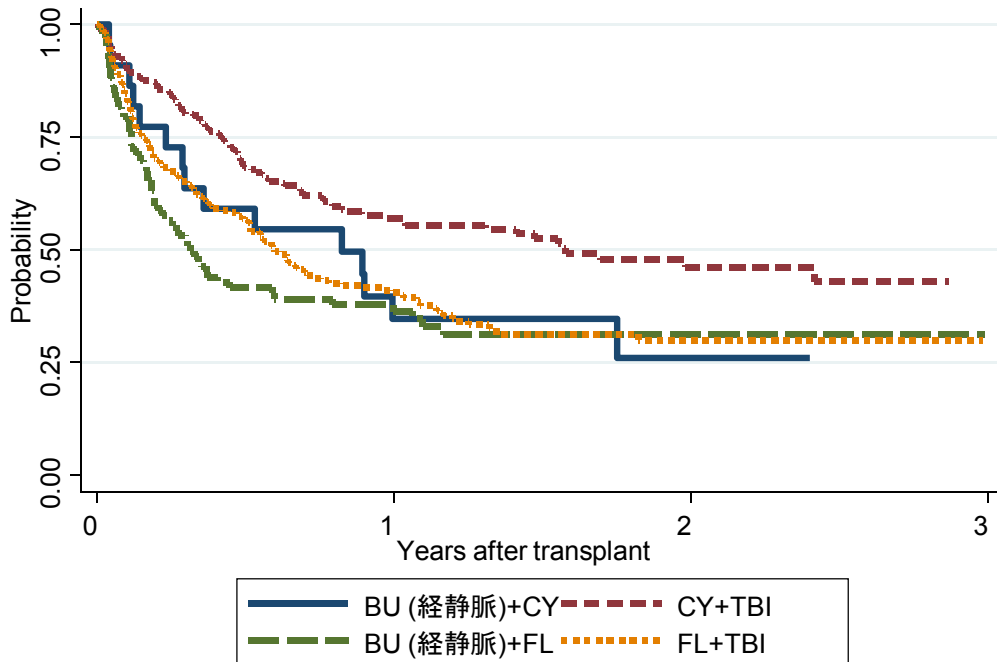
対象レジメン	症例数	移植後 1年			移植後 2年			移植後 3年		
		生存率	95%信頼区間	観察症例数	生存率	95%信頼区間	観察症例数	生存率	95%信頼区間	観察症例数
① BU (iv)+CY	37	66.6%	49.8-78.9%	21	42.7%	23.0-61.1%	5	.	.	.
② CY+TBI	119	63.9%	53.2-72.8%	48	60.4%	49.1-69.9%	12	.	.	.
③ BU (iv)+FL	25	47.0%	34.4-58.7%	20	11.6%	0.9-37.0%	1	.	.	.
④ FL+TBI	38	67.9%	47.1-82.0%	16	63.1%	41.7-78.5%	2	.	.	.

3.2.1 生存率(原疾患別) AML 非血縁者間骨髓移植



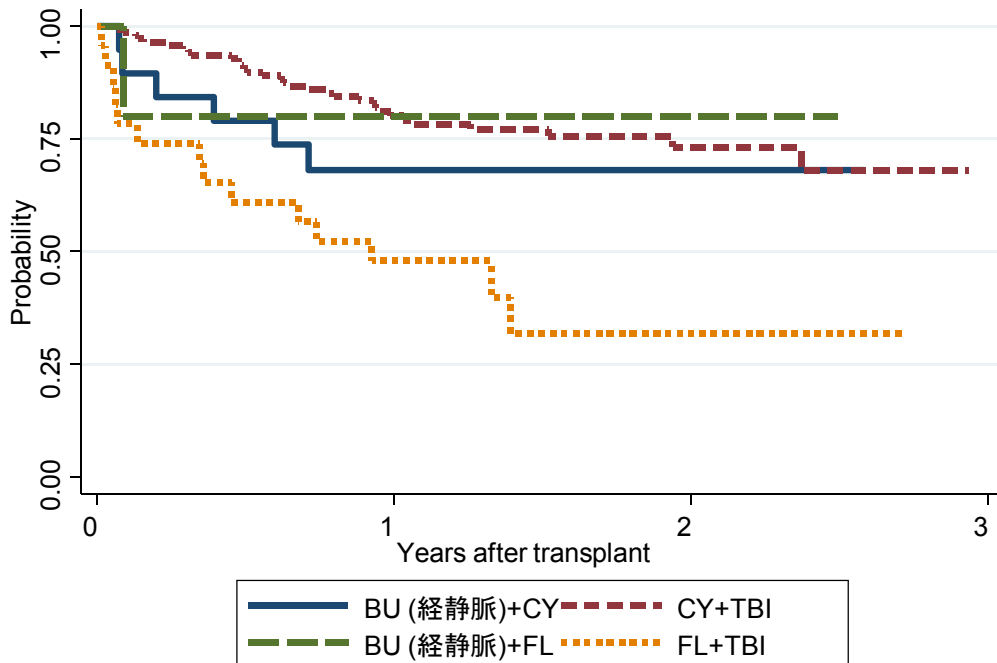
対象レジメン	症例数	移植後 1年			移植後 2年			移植後 3年		
		生存率	95%信頼区間	観察症例数	生存率	95%信頼区間	観察症例数	生存率	95%信頼区間	観察症例数
① BU (iv)+CY	115	56.9%	45.7-66.7%	35	49.5%	36.9-61.0%	13	.	.	.
② CY+TBI	311	63.4%	57.1-69.1%	119	55.2%	47.9-61.9%	43	55.2%	47.9-61.9%	1
③ BU (iv)+FL	117	57.8%	47.3-67.0%	41	50.9%	39.7-61.1%	13	.	.	.
④ FL+TBI	97	51.2%	40.2-61.1%	37	44.0%	33.1-54.4%	14	.	.	.

3.2.1 生存率(原疾患別) AML 臍帯血移植



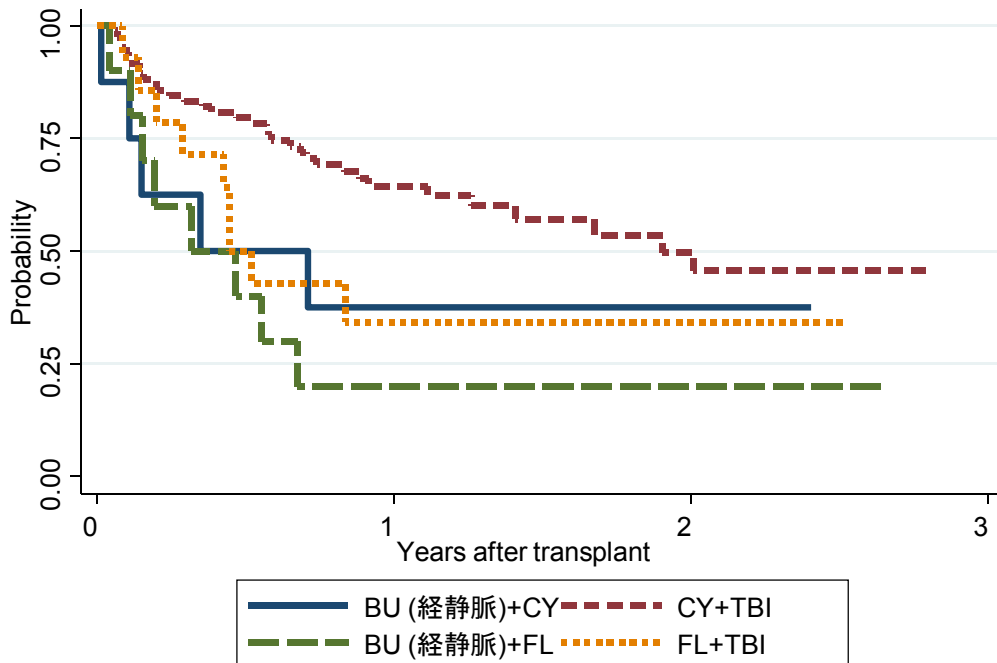
対象レジメン	症例数	移植後 1年			移植後 2年			移植後 3年		
		生存率	95%信頼区間	観察症例数	生存率	95%信頼区間	観察症例数	生存率	95%信頼区間	観察症例数
① BU (iv)+CY	22	34.7%	15.8-54.5%	7	26.0%	8.5-48.0%	3	.	.	.
② CY+TBI	225	57.0%	49.8-63.6%	76	46.2%	37.6-54.3%	29	.	.	.
③ BU (iv)+FL	93	36.3%	26.3-46.4%	24	31.3%	21.4-41.6%	8	.	.	.
④ FL+TBI	243	40.5%	34.0-47.0%	75	30.1%	23.5-36.8%	16	.	.	.

3.2.1 生存率(原疾患別) ALL 血縁者間骨髄移植



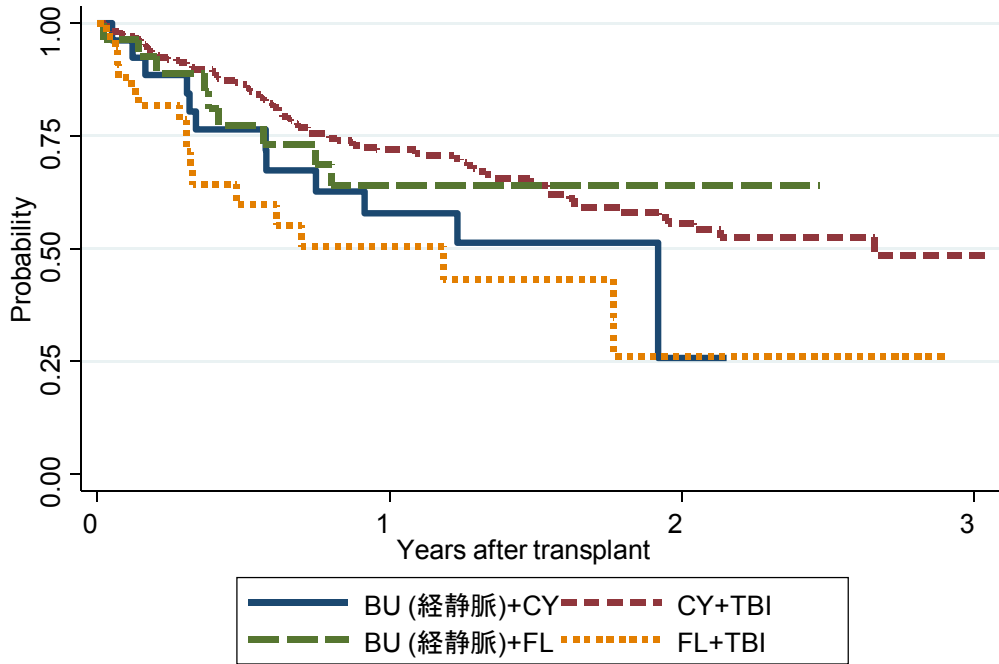
対象レジメン	症例数	移植後 1年			移植後 2年			移植後 3年		
		生存率	95%信頼区間	観察症例数	生存率	95%信頼区間	観察症例数	生存率	95%信頼区間	観察症例数
① BU (iv) +CY	19	68.0%	42.1-84.2%	9	68.0%	42.1-84.2%	2	.	.	.
② CY+TBI	138	80.1%	72.1-86.0%	85	73.2%	63.1-80.9%	26	.	.	.
③ BU (iv) +FL	5	80.0%	20.4-96.9%	3	80.0%	20.4-96.9%	1	.	.	.
④ FL+TBI	23	47.8%	26.8-66.1%	10	31.9%	11.9-54.1%	3	.	.	.

3.2.1 生存率(原疾患別) ALL 血縁者間末梢血幹細胞移植



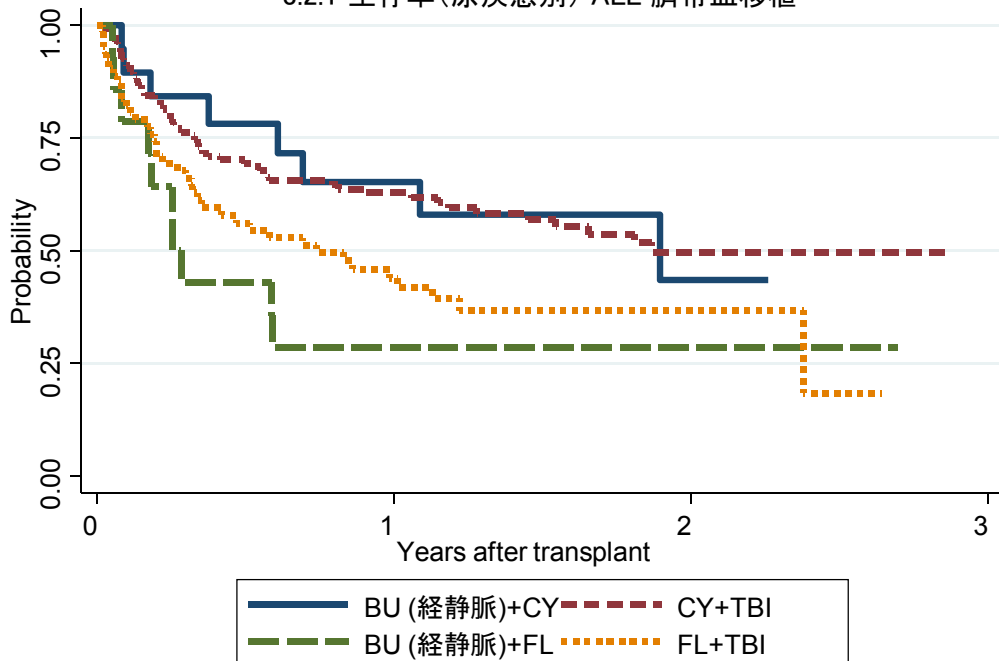
対象レジメン	症例数	移植後 1年			移植後 2年			移植後 3年		
		生存率	95%信頼区間	観察症例数	生存率	95%信頼区間	観察症例数	生存率	95%信頼区間	観察症例数
① BU (iv) +CY	8	37.5%	8.7-67.4%	3	37.5%	8.7-67.4%	1	.	.	.
② CY+TBI	85	64.4%	52.5-74.0%	34	49.7%	34.7-63.1%	12	.	.	.
③ BU (iv) +FL	10	20.0%	3.1-47.5%	2	20.0%	3.1-47.5%	1	.	.	.
④ FL+TBI	14	34.3%	11.6-58.7%	3	34.3%	11.6-58.7%	2	.	.	.

3.2.1 生存率(原疾患別) ALL 非血縁者間骨髓移植



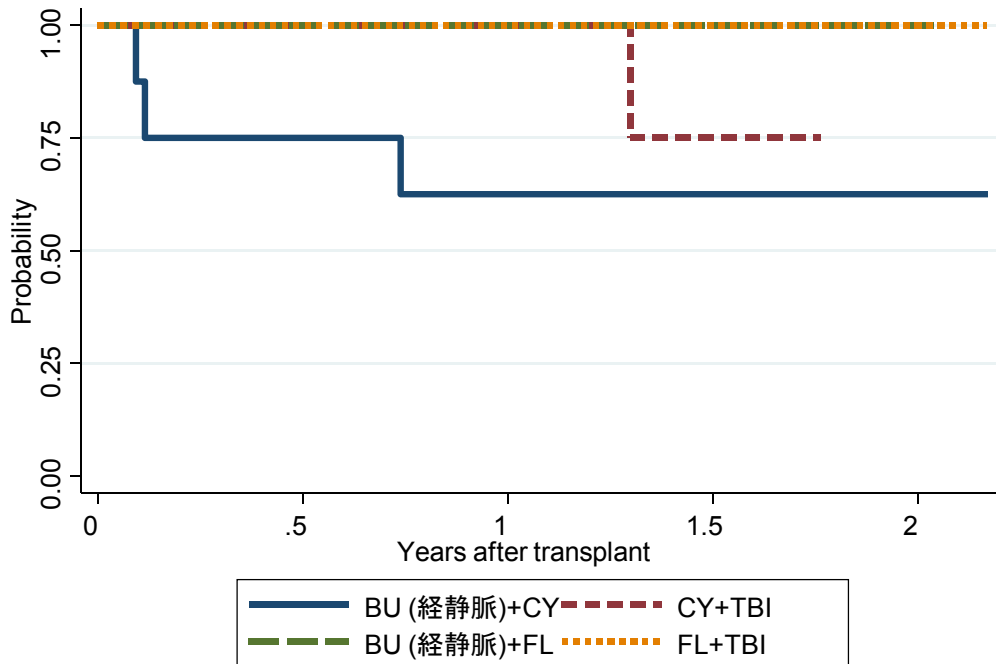
対象レジメン	症例数	移植後 1年			移植後 2年			移植後 3年		
		生存率	95%信頼区間	観察症例数	生存率	95%信頼区間	観察症例数	生存率	95%信頼区間	観察症例数
① BU (iv) +CY	27	57.8%	35.4-74.9%	11	25.7%	1.9-62.6%	1	.	.	.
② CY+TBI	270	71.8%	65.4-77.3%	129	55.5%	47.0-63.2%	41	48.4%	37.0-58.9%	1
③ BU (iv) +FL	27	64.1%	42.0-79.6%	12	64.1%	42.0-79.6%	2	.	.	.
④ FL+TBI	33	50.5%	30.3-67.7%	9	26.0%	7.7-49.2%	2	.	.	.

3.2.1 生存率(原疾患別) ALL 臍帯血移植



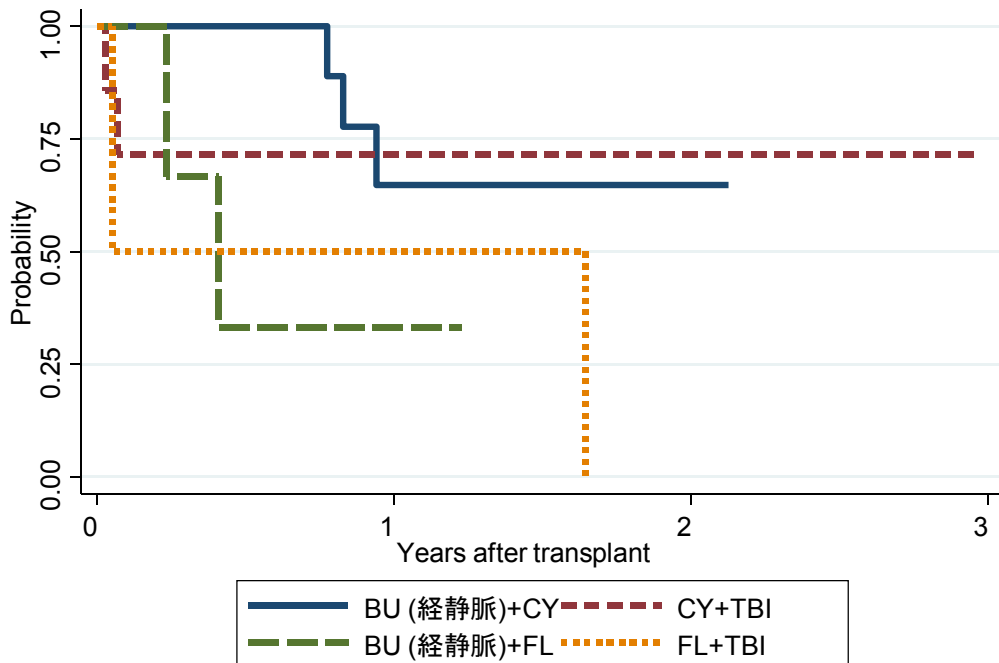
対象レジメン	症例数	移植後 1年			移植後 2年			移植後 3年		
		生存率	95%信頼区間	観察症例数	生存率	95%信頼区間	観察症例数	生存率	95%信頼区間	観察症例数
① BU (iv) +CY	19	65.2%	37.9-82.8%	9	43.4%	14.4-69.9%	2	.	.	.
② CY+TBI	135	62.8%	53.9-70.5%	65	49.6%	38.8-59.4%	21	.	.	.
③ BU (iv) +FL	14	28.6%	8.8-52.4%	4	28.6%	8.8-52.4%	1	.	.	.
④ FL+TBI	62	43.9%	31.1-56.0%	22	36.6%	23.9-49.4%	5	.	.	.

3.2.1 生存率(原疾患別) CML 血縁者間骨髓移植



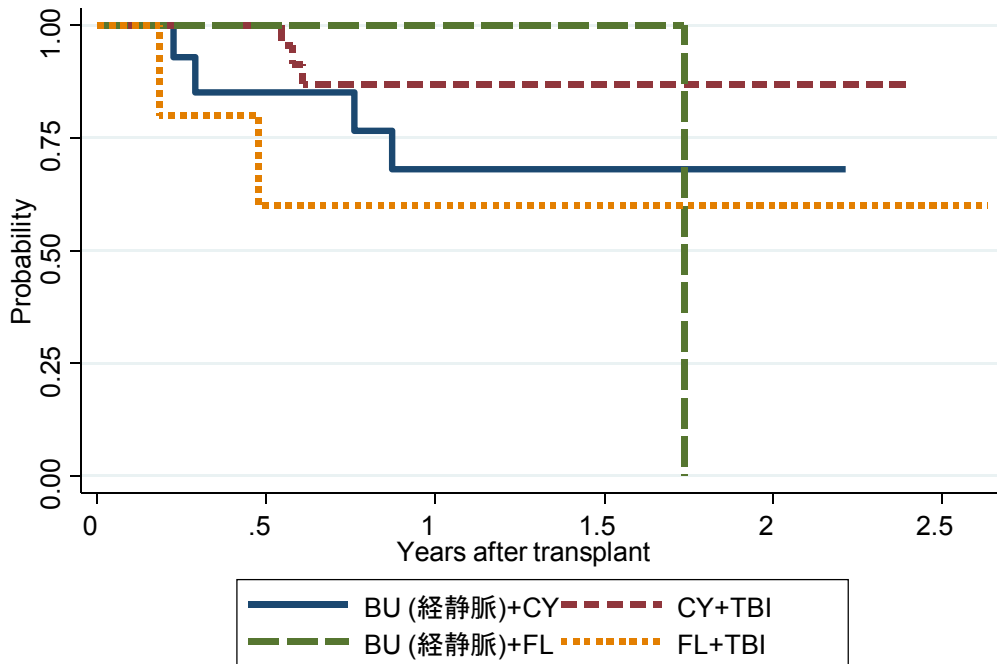
対象レジメン	症例数	移植後 1年			移植後 2年			移植後 3年		
		生存率	95%信頼区間	観察症例数	生存率	95%信頼区間	観察症例数	生存率	95%信頼区間	観察症例数
① BU (iv)+CY	8	62.5%	22.9-86.1%	3	62.5%	22.9-86.1%	2	.	.	.
② CY+TBI	8	100.0%	.	5
③ BU (iv)+FL	2	100.0%	.	2	100.0%	.	1	.	.	.
④ FL+TBI	1	100.0%	.	1	100.0%	.	1	.	.	.

3.2.1 生存率(原疾患別) CML 血縁者間末梢血幹細胞移植



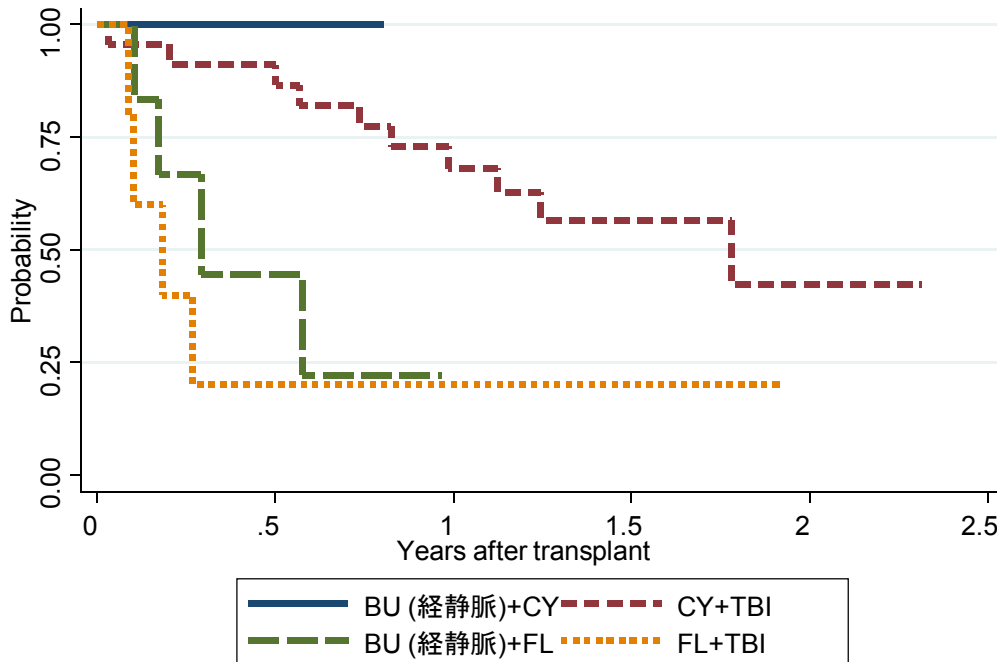
対象レジメン	症例数	移植後 1年			移植後 2年			移植後 3年		
		生存率	95%信頼区間	観察症例数	生存率	95%信頼区間	観察症例数	生存率	95%信頼区間	観察症例数
① BU (iv)+CY	10	64.8%	25.3-87.2%	5	64.8%	25.3-87.2%	1	.	.	.
② CY+TBI	7	71.4%	25.8-92.0%	3	71.4%	25.8-92.0%	1	.	.	.
③ BU (iv)+FL	3	33.3%	0.9-77.4%	1
④ FL+TBI	2	50.0%	0.6-91.0%	1

3.2.1 生存率(原疾患別) CML 非血縁者間骨髓移植



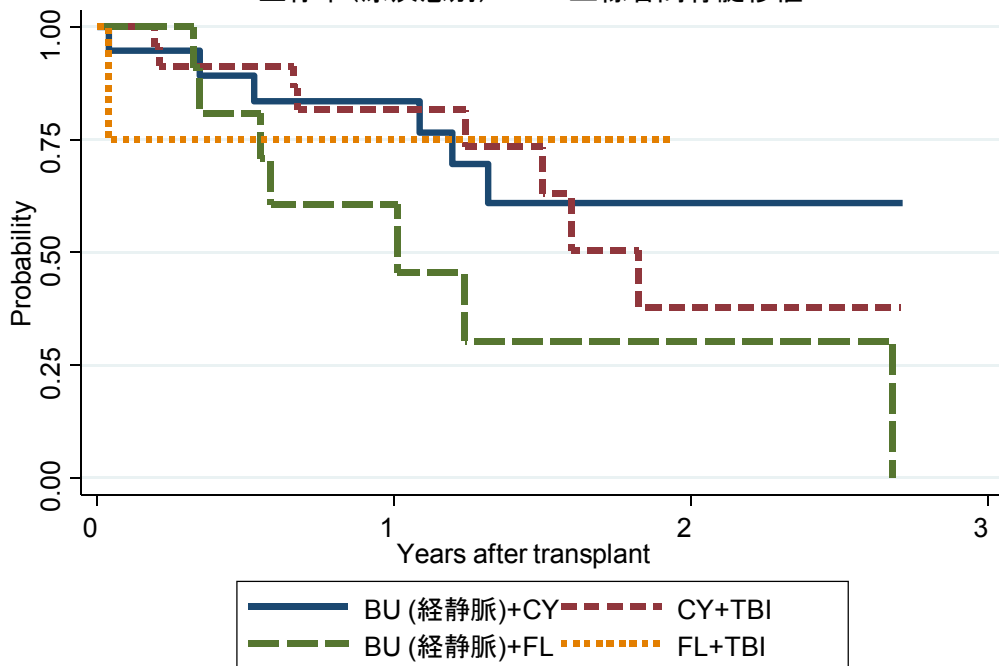
対象レジメン	症例数	移植後 1年			移植後 2年			移植後 3年		
		生存率	95%信頼区間	観察症例数	生存率	95%信頼区間	観察症例数	生存率	95%信頼区間	観察症例数
① BU (iv)+CY	14	68.1%	35.4-86.8%	8	68.1%	35.4-86.8%	1	.	.	.
② CY+TBI	28	87.0%	64.8-95.6%	14	87.0%	64.8-95.6%	2	.	.	.
③ BU (iv)+FL	4	100.0%	.	4
④ FL+TBI	5	60.0%	12.6-88.2%	3	60.0%	12.6-88.2%	2	.	.	.

3.2.1 生存率(原疾患別) CML 臍帯血移植



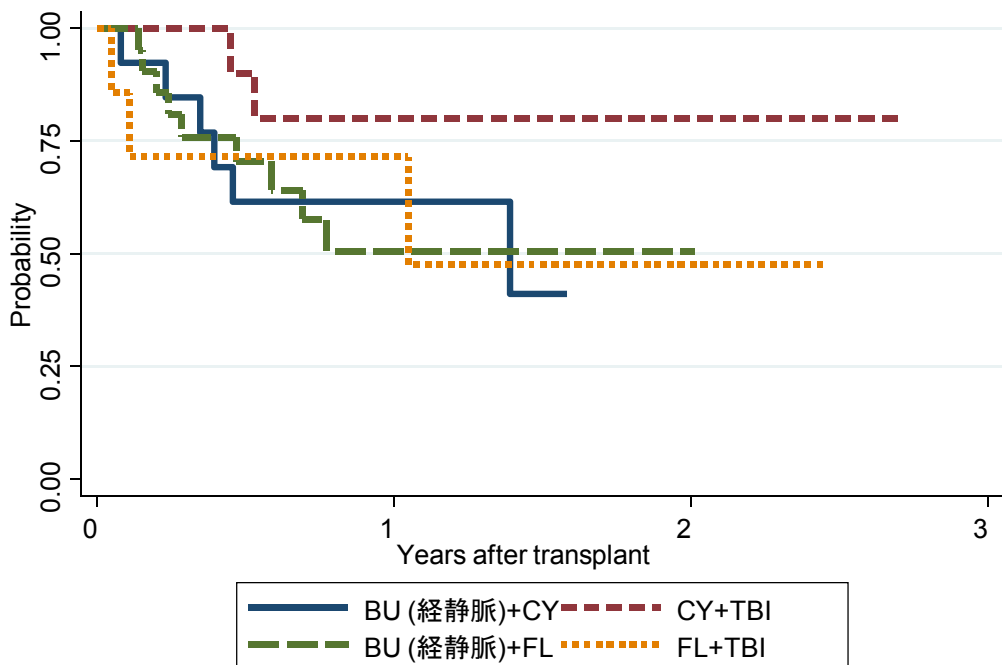
対象レジメン	症例数	移植後 1年			移植後 2年			移植後 3年		
		生存率	95%信頼区間	観察症例数	生存率	95%信頼区間	観察症例数	生存率	95%信頼区間	観察症例数
① BU (iv)+CY	1
② CY+TBI	23	68.0%	44.3-83.3%	14	42.4%	14.8-68.0%	2	.	.	.
③ BU (iv)+FL	6
④ FL+TBI	5	20.0%	0.8-58.2%	1

3.2.1 生存率(原疾患別) MDS 血縁者間骨髓移植



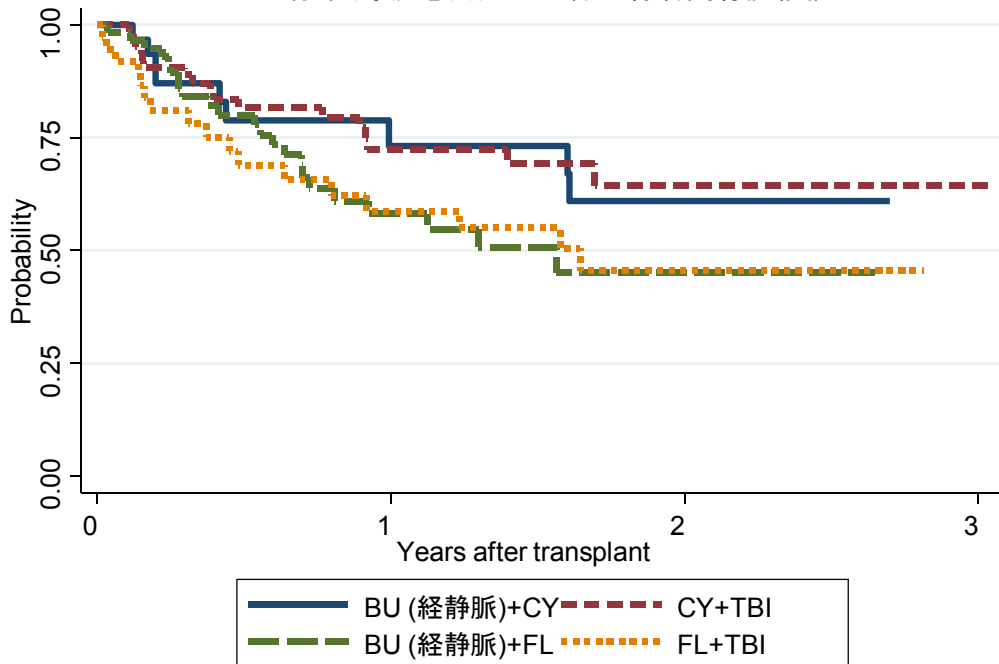
対象レジメン	症例数	移植後 1年			移植後 2年			移植後 3年		
		生存率	95%信頼区間	観察症例数	生存率	95%信頼区間	観察症例数	生存率	95%信頼区間	観察症例数
① BU (iv)+CY	19	83.6%	57.3-94.4%	12	61.0%	31.7-80.8%	3	.	.	.
② CY+TBI	23	81.7%	58.2-92.7%	13	37.8%	10.2-66.0%	3	.	.	.
③ BU (iv)+FL	12	60.6%	25.8-83.1%	4	30.3%	5.0-62.2%	1	.	.	.
④ FL+TBI	4	75.0%	12.8-96.1%	2

3.2.1 生存率(原疾患別) MDS 血縁者間末梢血幹細胞移植



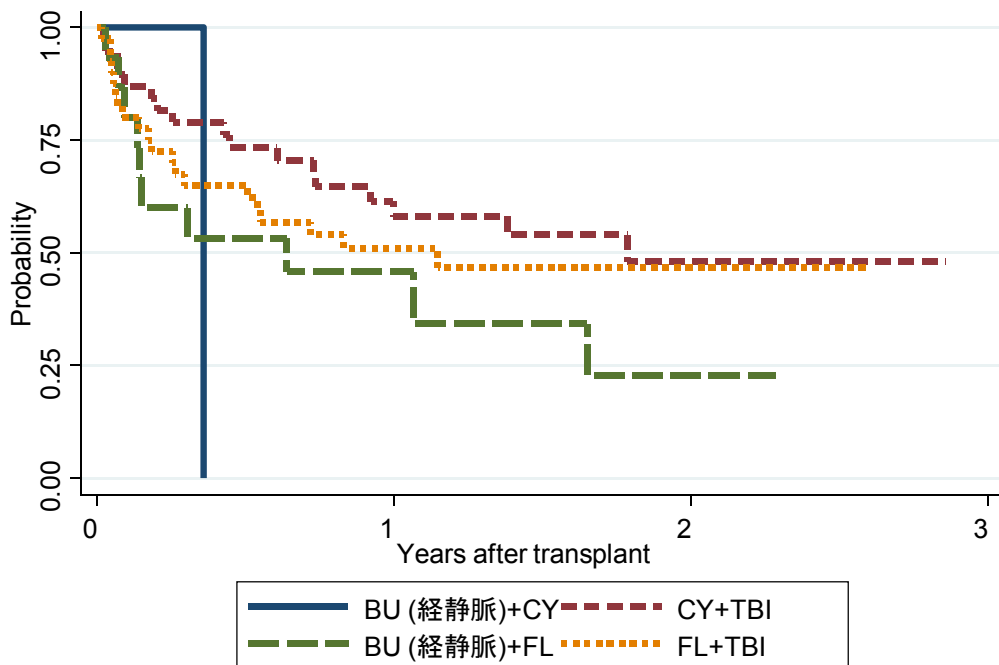
対象レジメン	症例数	移植後 1年			移植後 2年			移植後 3年		
		生存率	95%信頼区間	観察症例数	生存率	95%信頼区間	観察症例数	生存率	95%信頼区間	観察症例数
① BU (iv)+CY	13	61.5%	30.8-81.8%	6
② CY+TBI	12	80.0%	40.9-94.6%	4	80.0%	40.9-94.6%	3	.	.	.
③ BU (iv)+FL	21	50.5%	25.4-71.1%	7	50.5%	25.4-71.1%	1	.	.	.
④ FL+TBI	7	71.4%	25.8-92.0%	3	47.6%	7.5-80.9%	1	.	.	.

3.2.1 生存率(原疾患別) MDS 非血縁者間骨髓移植



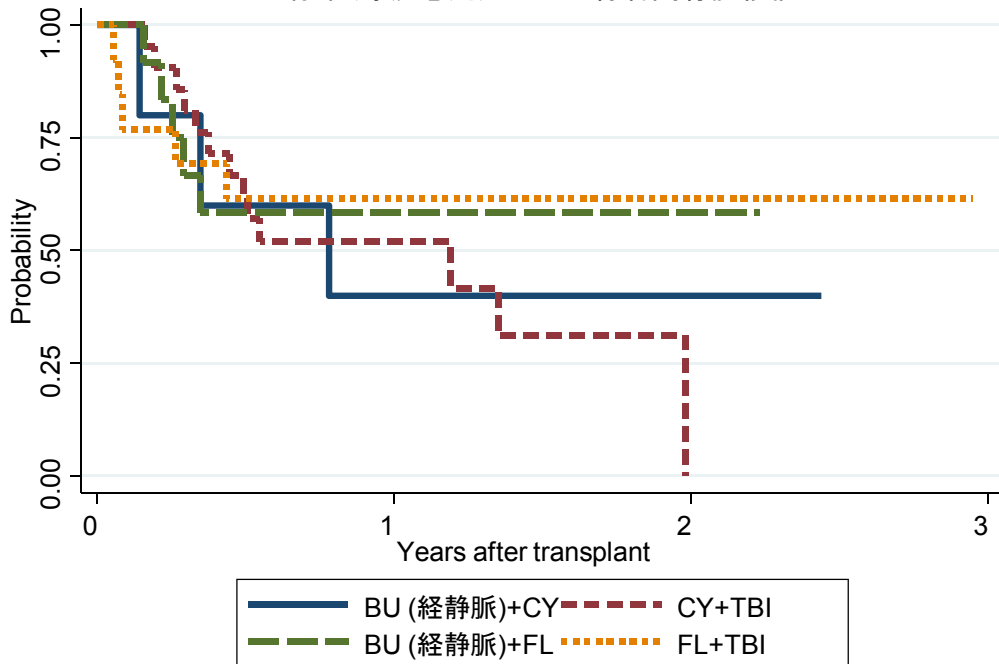
対象レジメン	症例数	移植後 1年			移植後 2年			移植後 3年		
		生存率	95%信頼区間	観察症例数	生存率	95%信頼区間	観察症例数	生存率	95%信頼区間	観察症例数
① BU (iv)+CY	31	73.2%	50.7-86.6%	13	61.0%	36.6-78.4%	6	.	.	.
② CY+TBI	63	72.4%	58.0-82.6%	29	64.3%	46.8-77.4%	6	64.3%	46.8-77.4%	1
③ BU (iv)+FL	58	58.1%	42.2-71.0%	18	45.1%	27.3-61.4%	7	.	.	.
④ FL+TBI	37	58.7%	40.1-73.3%	17	45.4%	26.4-62.6%	6	.	.	.

3.2.1 生存率(原疾患別) MDS 臍帯血移植



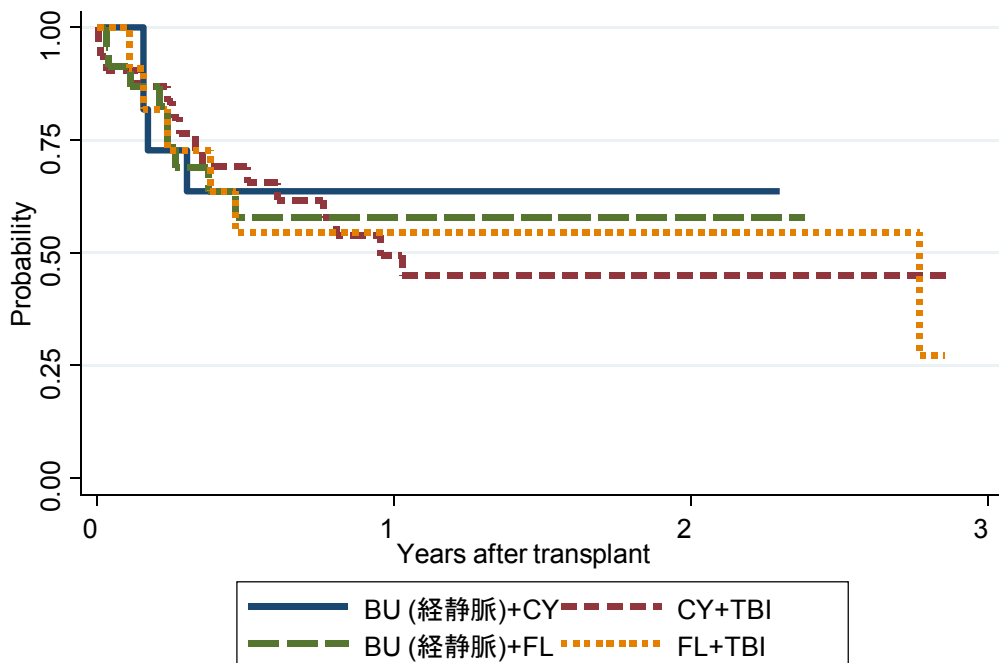
対象レジメン	症例数	移植後 1年			移植後 2年			移植後 3年		
		生存率	95%信頼区間	観察症例数	生存率	95%信頼区間	観察症例数	生存率	95%信頼区間	観察症例数
① BU (iv)+CY	1
② CY+TBI	38	58.2%	40.2-72.4%	17	48.0%	28.6-65.0%	6	.	.	.
③ BU (iv)+FL	15	45.7%	20.1-68.3%	4	22.9%	4.2-50.3%	1	.	.	.
④ FL+TBI	40	51.0%	34.3-65.5%	16	46.8%	29.7-62.1%	4	.	.	.

3.2.1 生存率(原疾患別) NHL 血縁者間骨髄移植



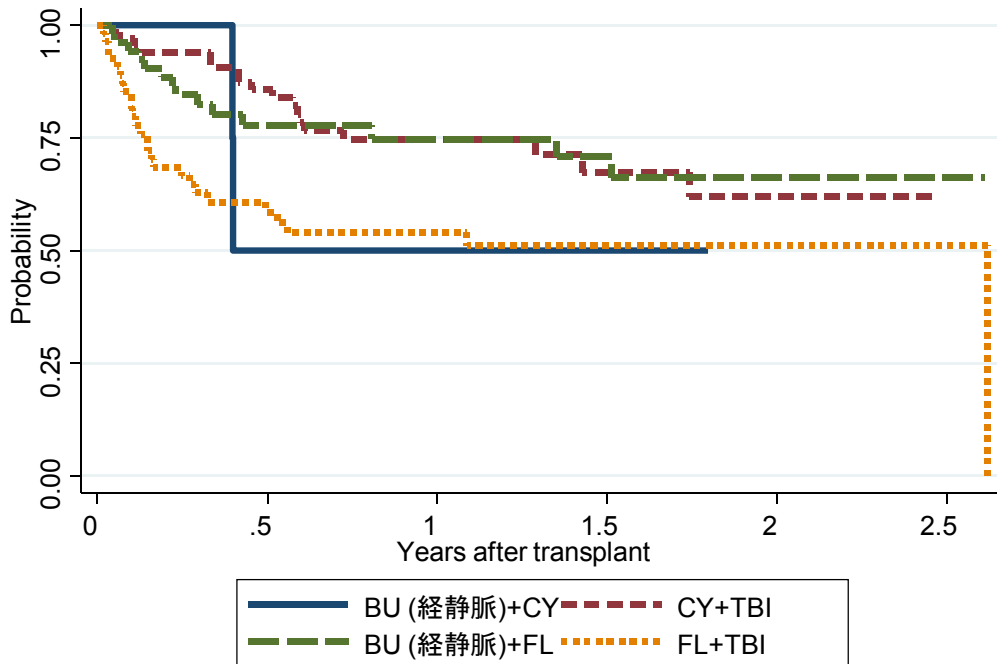
対象レジメン	症例数	移植後 1年			移植後 2年			移植後 3年		
		生存率	95%信頼区間	観察症例数	生存率	95%信頼区間	観察症例数	生存率	95%信頼区間	観察症例数
① BU (iv) +CY	5	40.0%	5.2-75.3%	2	40.0%	5.2-75.3%	1	.	.	.
② CY+TBI	21	52.0%	29.1-70.6%	5
③ BU (iv) +FL	12	58.3%	27.0-80.1%	6	58.3%	27.0-80.1%	2	.	.	.
④ FL+TBI	13	61.5%	30.8-81.8%	8	61.5%	30.8-81.8%	3	.	.	.

3.2.1 生存率(原疾患別) NHL 血縁者間同種末梢血幹細胞移植



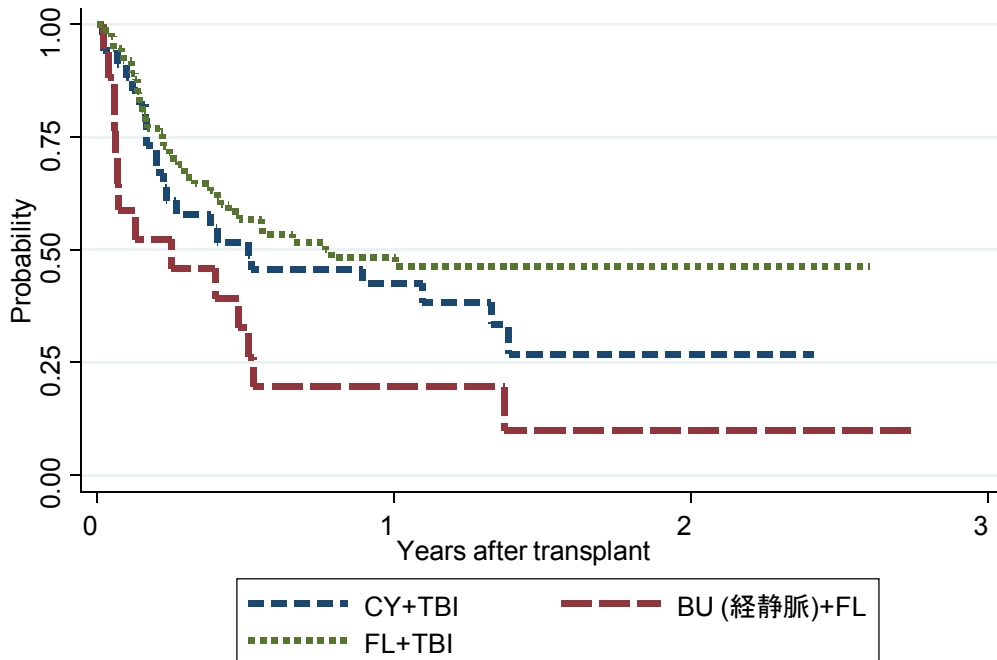
対象レジメン	症例数	移植後 1年			移植後 2年			移植後 3年		
		生存率	95%信頼区間	観察症例数	生存率	95%信頼区間	観察症例数	生存率	95%信頼区間	観察症例数
① BU (iv) +CY	11	63.6%	29.7-84.5%	2	63.6%	29.7-84.5%	1	.	.	.
② CY+TBI	31	49.4%	29.6-66.5%	11	44.9%	25.5-62.6%	3	.	.	.
③ BU (iv) +FL	23	57.8%	34.0-75.6%	10	57.8%	34.0-75.6%	2	.	.	.
④ FL+TBI	11	54.6%	22.9-78.0%	6	54.6%	22.9-78.0%	2	.	.	.

3.2.1 生存率(原疾患別) NHL 非血縁者間骨髄移植



対象レジメン	症例数	移植後 1年			移植後 2年			移植後 3年		
		生存率	95%信頼区間	観察症例数	生存率	95%信頼区間	観察症例数	生存率	95%信頼区間	観察症例数
① BU (iv)+CY	4	50.0%	5.8-84.5%	1
② CY+TBI	66	74.7%	61.4-84.0%	27	62.2%	43.9-76.0%	7	.	.	.
③ BU (iv)+FL	52	74.7%	59.3-85.0%	22	66.2%	47.9-79.4%	6	.	.	.
④ FL+TBI	54	54.0%	39.4-66.5%	19	51.1%	36.4-64.1%	4	.	.	.

3.2.1 生存率(原疾患別) NHL 臍帯血移植



対象レジメン	症例数	移植後 1年			移植後 2年			移植後 3年		
		生存率	95%信頼区間	観察症例数	生存率	95%信頼区間	観察症例数	生存率	95%信頼区間	観察症例数
① BU (iv)+CY	0
② CY+TBI	35	42.7%	25.8-58.5%	13	26.9%	11.1-45.6%	1	.	.	.
③ BU (iv)+FL	17	19.6%	4.9-41.5%	2	9.8%	0.8-32.9%	1	.	.	.
④ FL+TBI	74	48.3%	35.9-59.6%	24	46.3%	33.9-57.8%	5	.	.	.