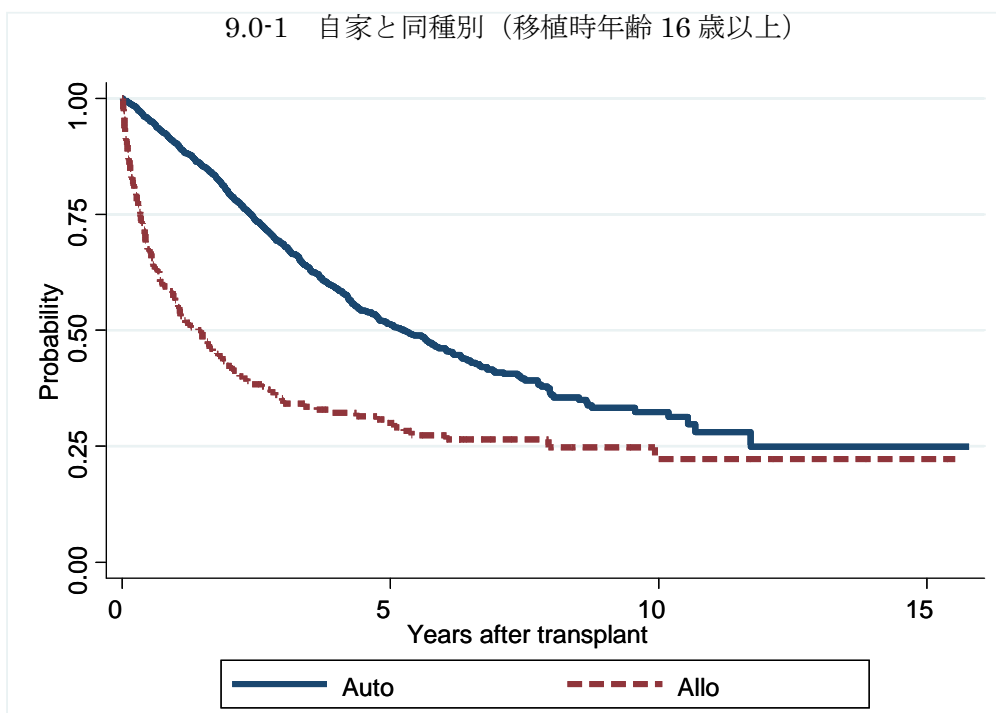
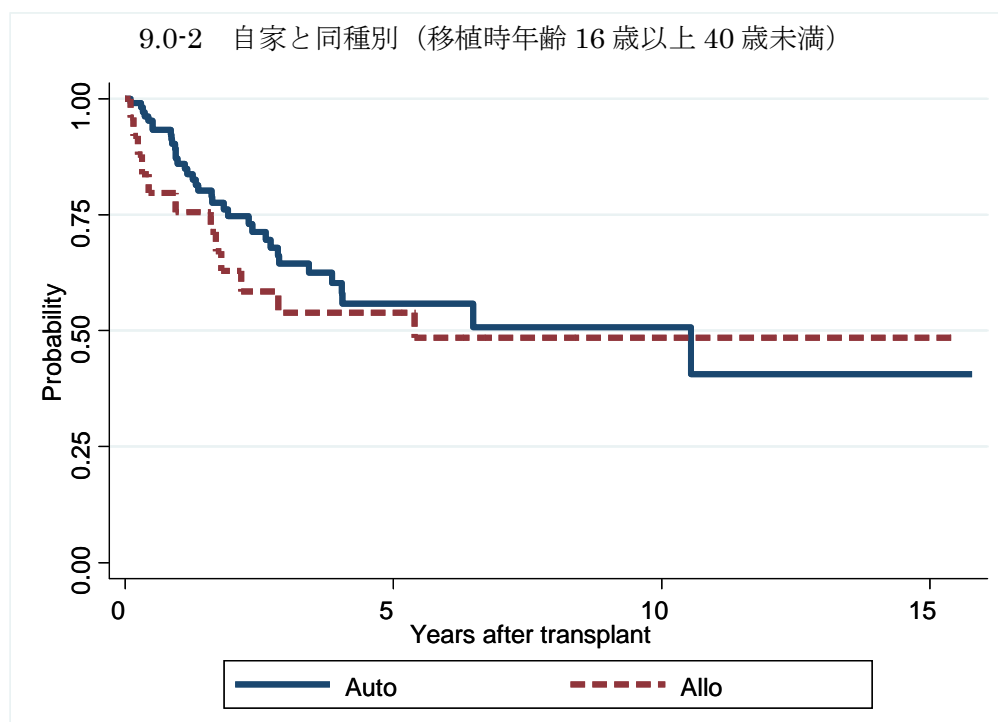


図9 MM 症例での生存曲線

図9.0 移植種別別

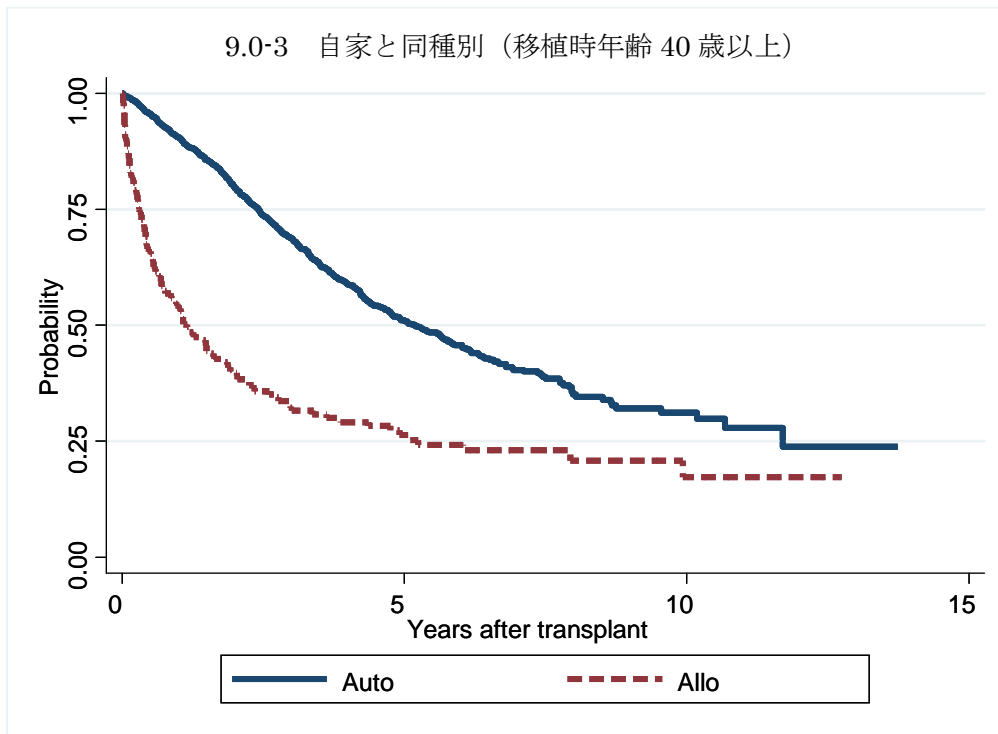


対象症例	症例数	移植後 1年			移植後 5年		
		生存率	95%信頼区間	観察症例数	生存率	95%信頼区間	観察症例数
① Auto	2603	90.3%	89.1-91.4%	2040	51.2%	48.3-54.0%	349
② Allo	220	56.5%	49.6-62.9%	117	29.9%	23.5-36.7%	37



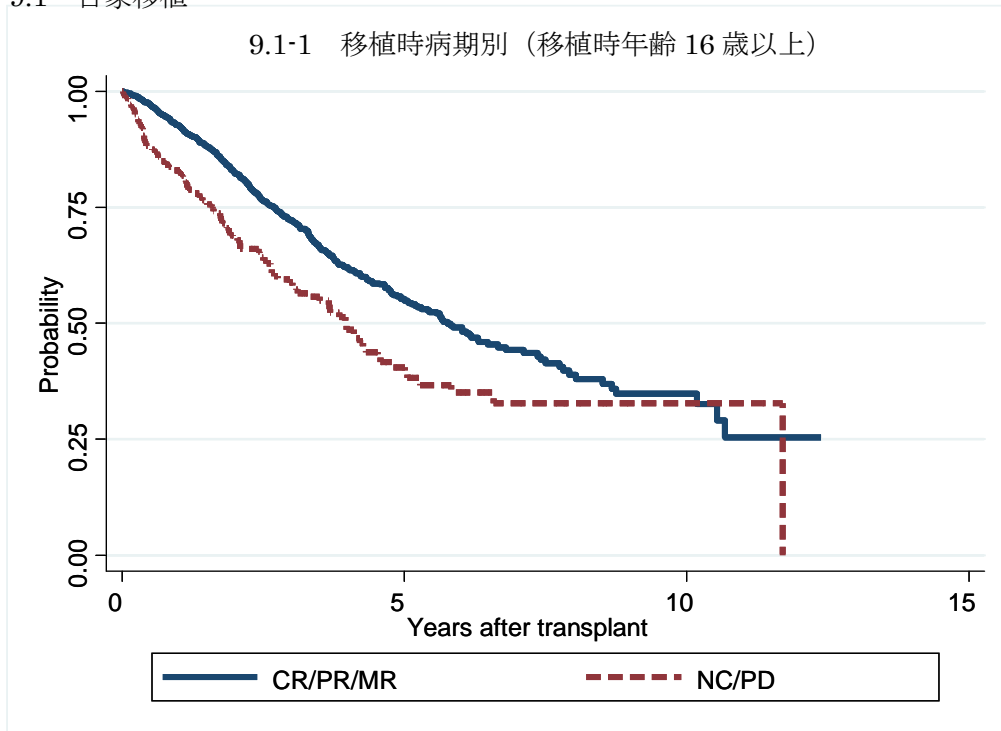
対象症例	症例数	移植後 1年			移植後 5年		
		生存率	95%信頼区間	観察症例数	生存率	95%信頼区間	観察症例数
① Auto	107	86.0%	77.5-91.5%	80	55.8%	42.6-67.1%	19
② Allo	25	75.4%	53.2-88.2%	18	53.9%	32.2-71.3%	11

9.0-3 自家と同種別（移植時年齢 40 歳以上）

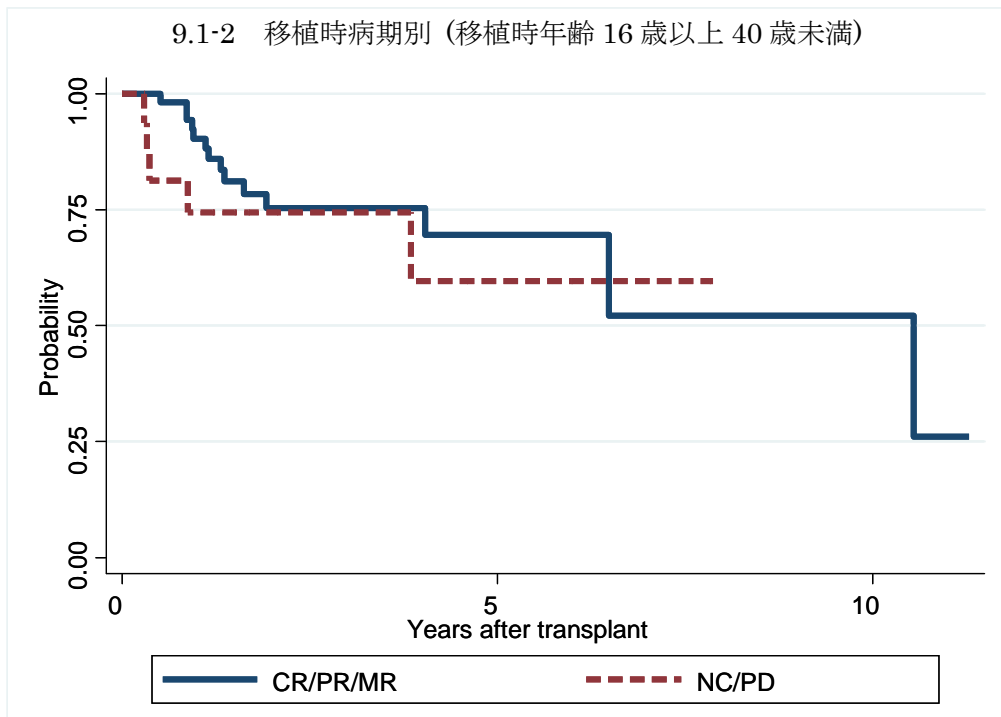


対象症例	症例数	移植後 1年			移植後 5年		
		生存率	95%信頼区間	観察症例数	生存率	95%信頼区間	観察症例数
① Auto	2496	90.5%	89.2-91.6%	1960	50.9%	48.0-53.8%	330
② Allo	195	54.1%	46.7-60.9%	99	26.4%	19.7-33.5%	26

図 9.1 自家移植

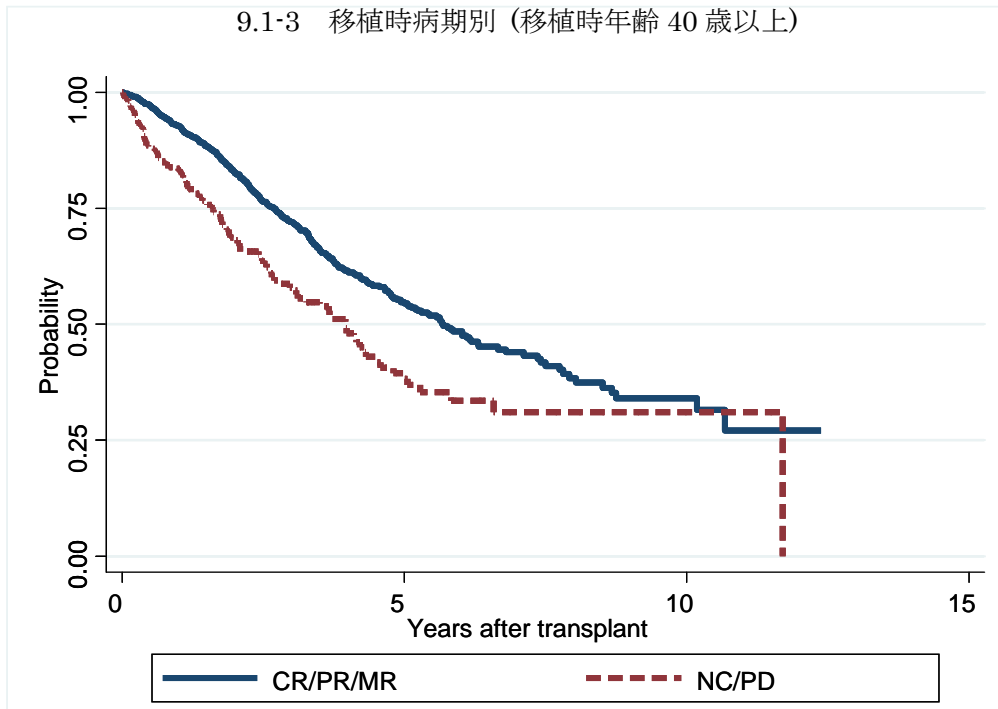


対象症例	症例数	移植後 1 年			移植後 5 年		
		生存率	95%信頼区間	観察症例数	生存率	95%信頼区間	観察症例数
① CR/PR/MR	1830	92.7%	91.4-93.8%	1437	55.0%	51.1-58.6%	191
② NC/PD	286	82.6%	77.5-86.6%	208	40.5%	32.3-48.6%	35



対象症例	症例数	移植後 1 年			移植後 5 年		
		生存率	95%信頼区間	観察症例数	生存率	95%信頼区間	観察症例数
① CR/PR/MR	59	90.3%	78.2-95.9%	44	69.6%	50.2-82.6%	9
② NC/PD	16	74.5%	45.4-89.6%	10	59.6%	23.9-82.9%	3

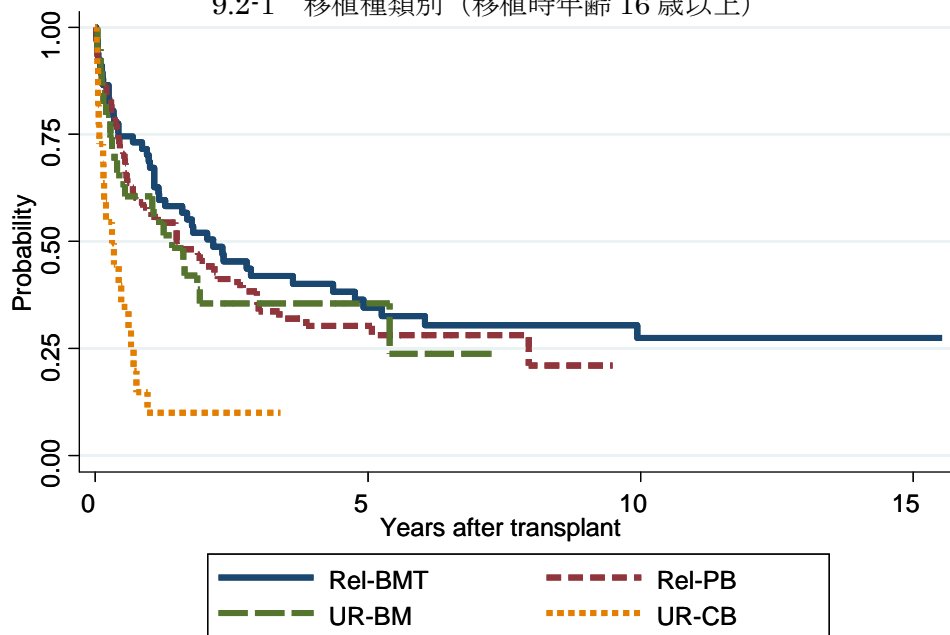
9.1-3 移植時病期別 (移植時年齢 40 歳以上)



対象症例	症例数	移植後 1年			移植後 5年		
		生存率	95%信頼区間	観察症例数	生存率	95%信頼区間	観察症例数
① CR/PR/MR	1771	92.8%	91.4-93.9%	1393	54.4%	50.5-58.2%	182
② NC/PD	270	83.1%	77.9-87.1%	198	39.5%	31.0-47.8%	32

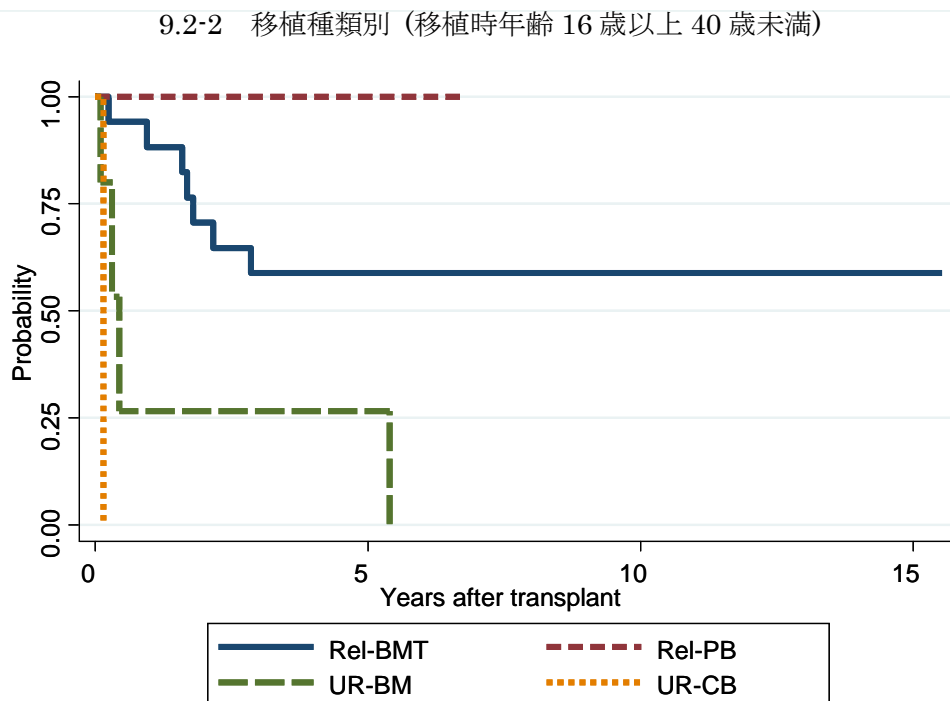
図 9.2 同種造血幹細胞移植

9.2-1 移植種別 (移植時年齢 16 歳以上)



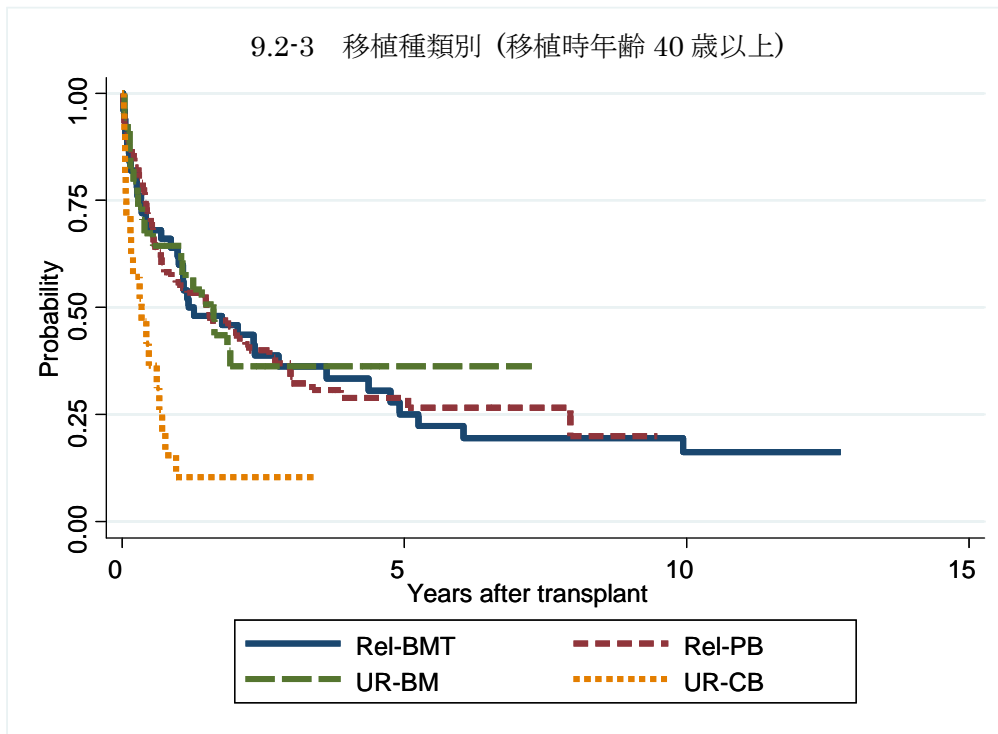
対象症例	症例数	移植後 1 年			移植後 5 年		
		生存率	95%信頼区間	観察症例数	生存率	95%信頼区間	観察症例数
① Rel-BMT	69	68.7%	56.1-78.3%	46	34.5%	22.9-46.4%	18
② Rel-PB	90	56.8%	45.8-66.4%	49	30.3%	20.2-40.9%	15
③ UR-BM	39	60.6%	43.3-74.1%	20	35.6%	20.1-51.4%	4
④ UR-CB	22	9.9%	1.7-27.0%	2	.	.	.

9.2-2 移植種別 (移植時年齢 16 歳以上 40 歳未満)



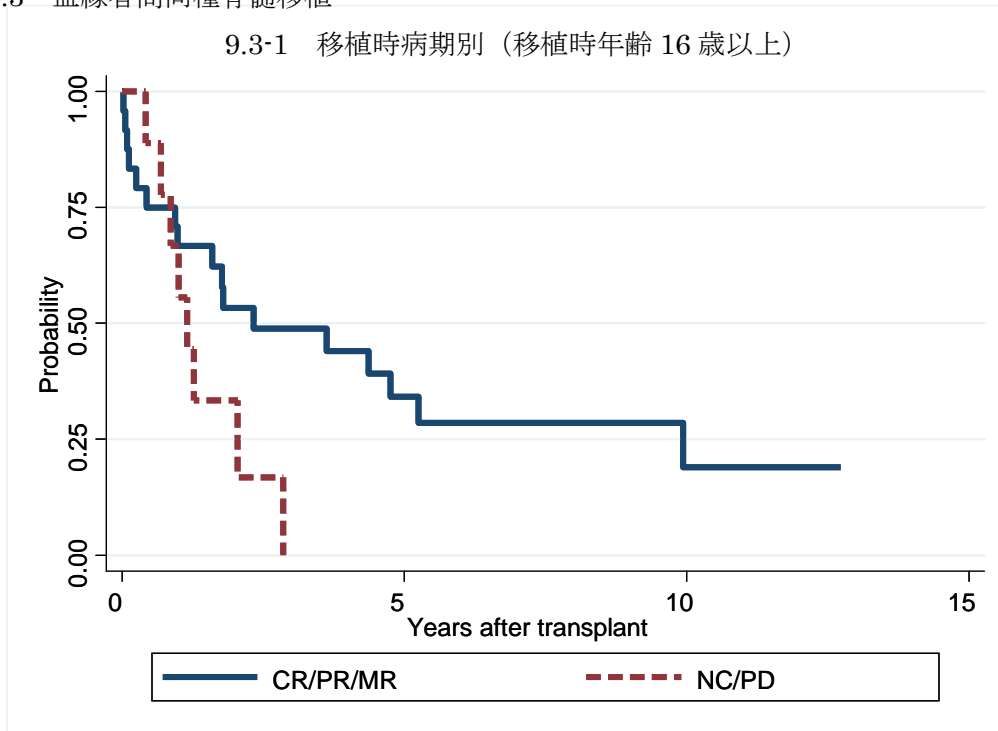
対象症例	症例数	移植後 1 年			移植後 5 年		
		生存率	95%信頼区間	観察症例数	生存率	95%信頼区間	観察症例数
① Rel-BMT	17	88.2%	60.6-96.9%	15	58.8%	32.5-77.8%	9
② Rel-PB	2	100.0%	.	2	100.0%	.	1
③ UR-BM	5	26.7%	1.0-68.6%	1	26.7%	1.0-68.6%	1
④ UR-CB	1

9.2-3 移植種類別 (移植時年齢 40 歳以上)

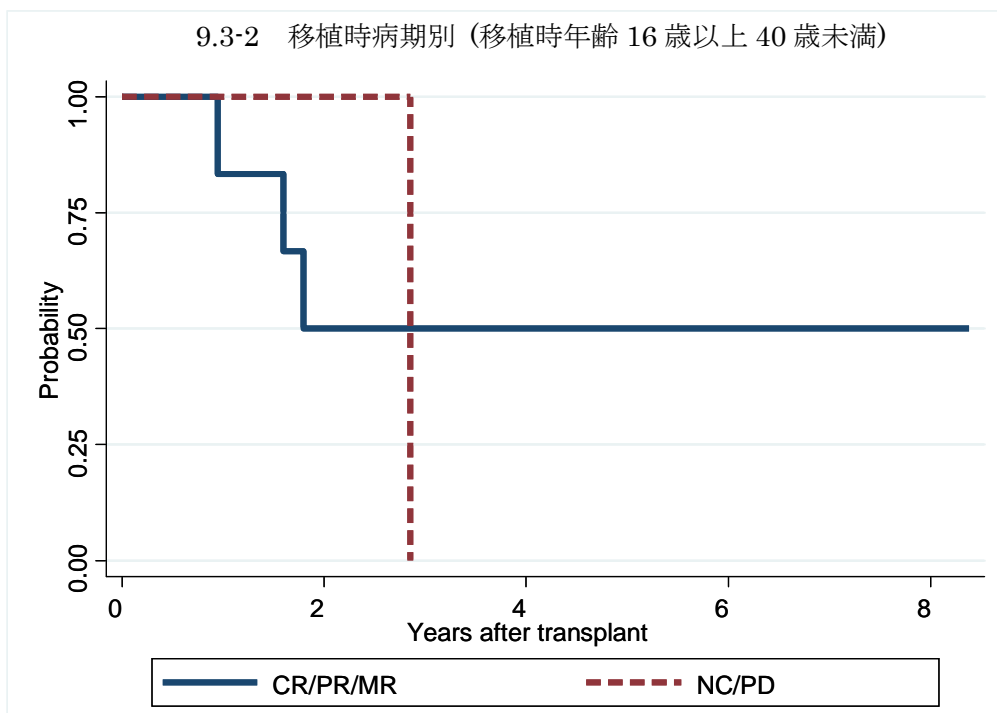


対象症例	症例数	移植後 1年			移植後 5年		
		生存率	95%信頼区間	観察症例数	生存率	95%信頼区間	観察症例数
① Rel-BMT	52	62.0%	47.1-73.8%	31	25.1%	13.2-38.8%	9
② Rel-PB	88	55.8%	44.7-65.6%	47	28.9%	18.9-39.5%	14
③ UR-BM	34	64.3%	45.8-78.0%	19	36.3%	19.7-53.1%	3
④ UR-CB	21	10.4%	1.8-28.1%	2	.	.	.

図 9.3 血縁者間同種骨髄移植

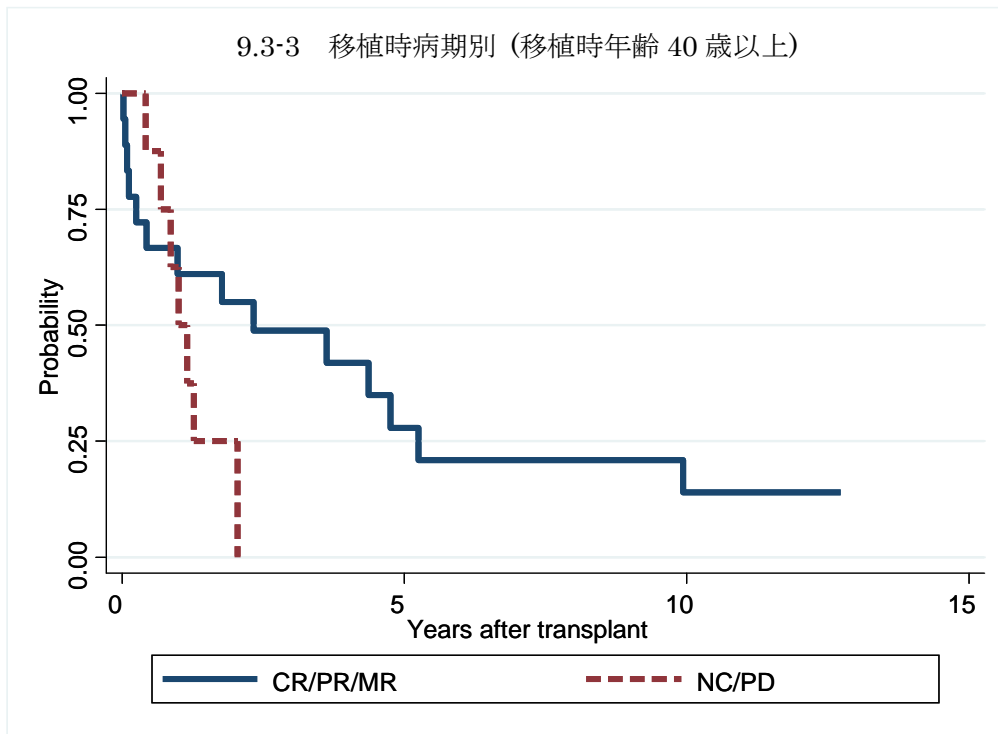


対象症例	症例数	移植後 1年			移植後 5年		
		生存率	95%信頼区間	観察症例数	生存率	95%信頼区間	観察症例数
① CR/PR/MR	24	66.7%	44.3-81.7%	16	34.2%	15.8-53.6%	6
② NC/PD	10	66.7%	28.2-87.8%	6	.	.	.



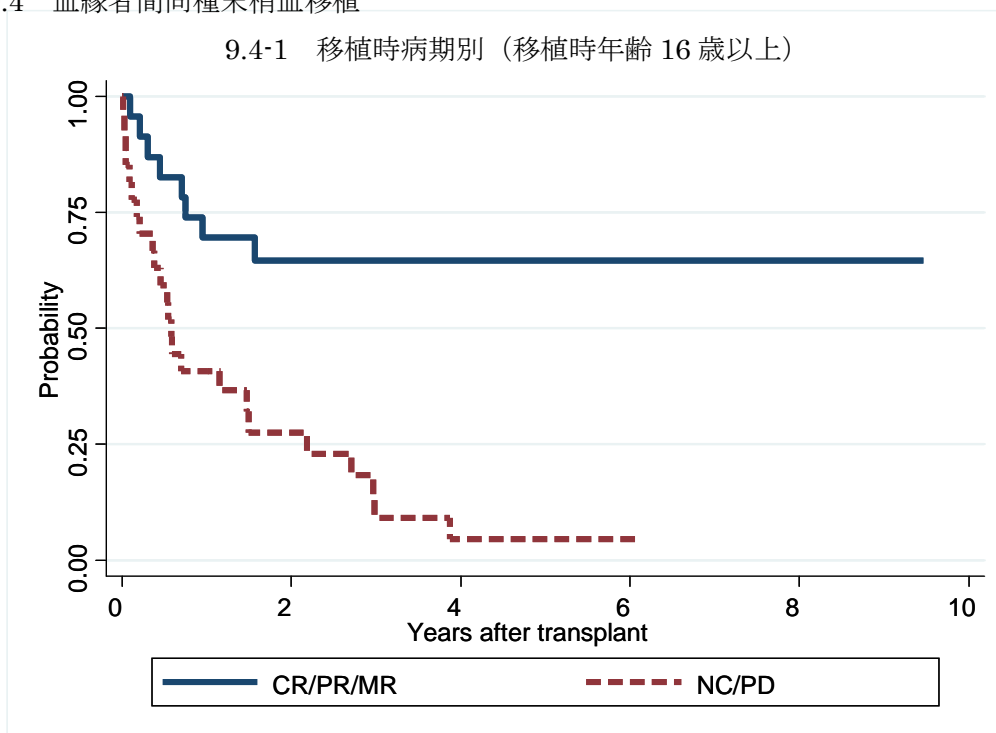
対象症例	症例数	移植後 1年			移植後 5年		
		生存率	95%信頼区間	観察症例数	生存率	95%信頼区間	観察症例数
① CR/PR/MR	6	83.3%	27.3-97.5%	5	50.0%	11.1-80.4%	2
② NC/PD	1	100.0%	.	1	.	.	.

9.3-3 移植時病期別 (移植時年齢 40 歳以上)

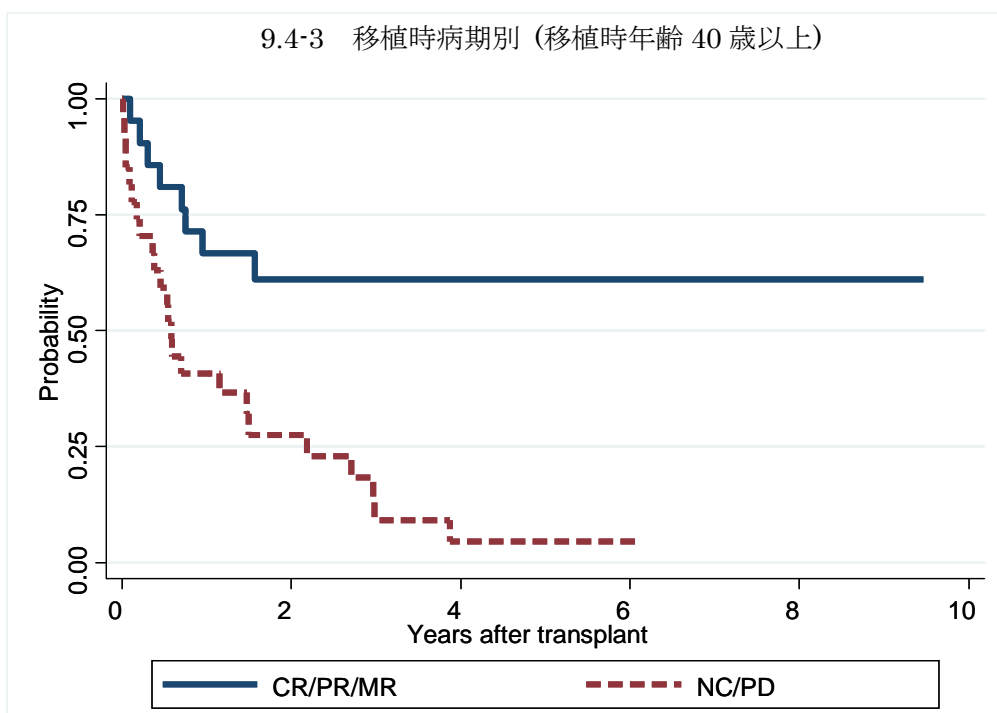


対象症例	症例数	移植後 1年			移植後 5年		
		生存率	95%信頼区間	観察症例数	生存率	95%信頼区間	観察症例数
① CR/PR/MR	18	61.1%	35.3-79.2%	11	27.9%	9.1-50.7%	4
② NC/PD	9	62.5%	22.9-86.1%	5	.	.	.

図 9.4 血縁者間同種末梢血移植

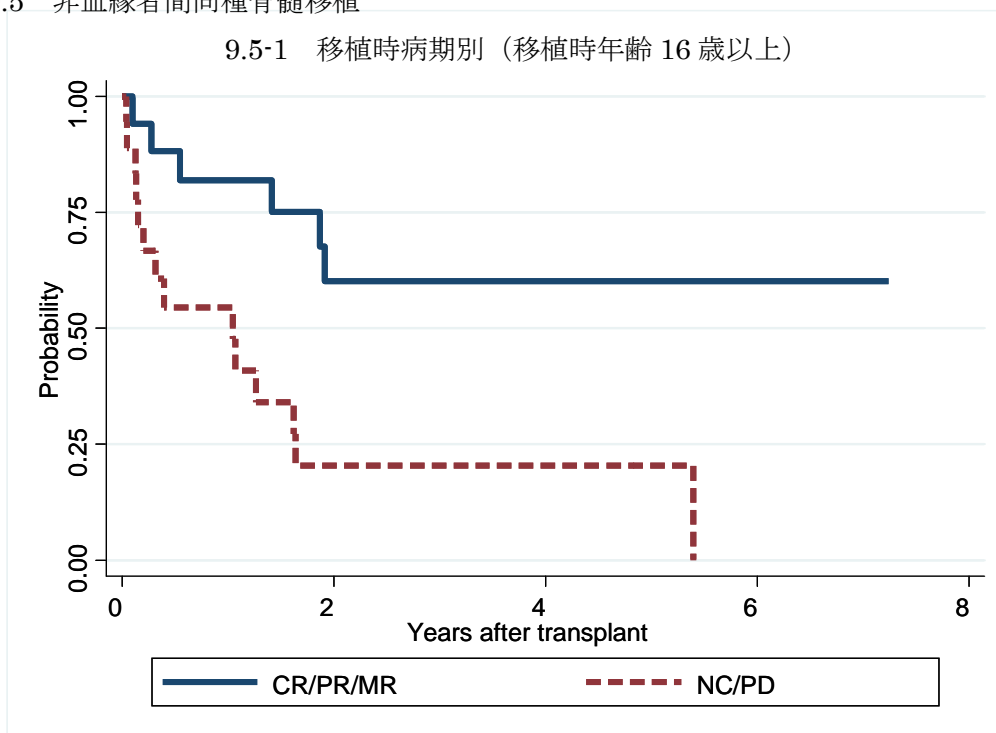


対象症例	症例数	移植後 1年			移植後 5年		
		生存率	95%信頼区間	観察症例数	生存率	95%信頼区間	観察症例数
① CR/PR/MR	24	69.6%	46.6-84.2%	16	64.6%	41.4-80.5%	6
② NC/PD	28	40.7%	22.5-58.2%	11	4.6%	0.3-18.9%	1

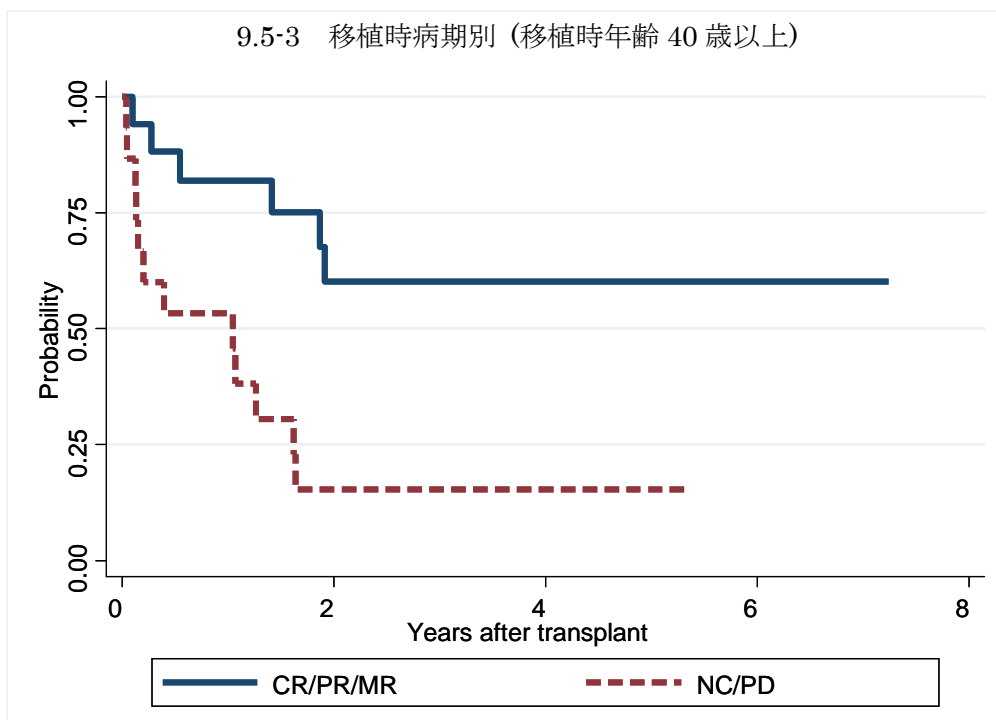


対象症例	症例数	移植後 1年			移植後 5年		
		生存率	95%信頼区間	観察症例数	生存率	95%信頼区間	観察症例数
① CR/PR/MR	22	66.7%	42.5-82.5%	14	61.1%	36.9-78.4%	5
② NC/PD	28	40.7%	22.5-58.2%	11	4.6%	0.3-18.9%	1

図 9.5 非血縁者間同種骨髄移植



対象症例	症例数	移植後 1年			移植後 5年		
		生存率	95%信頼区間	観察症例数	生存率	95%信頼区間	観察症例数
① CR/PR/MR	17	81.9%	53.8-93.8%	12	60.1%	31.3-80.0%	2
② NC/PD	18	54.6%	29.2-74.2%	8	20.5%	5.2-42.8%	2



対象症例	症例数	移植後 1年			移植後 5年		
		生存率	95%信頼区間	観察症例数	生存率	95%信頼区間	観察症例数
① CR/PR/MR	17	81.9%	53.8-93.8%	12	60.1%	31.3-80.0%	2
② NC/PD	15	53.3%	26.3-74.4%	7	15.2%	2.5-38.2%	1