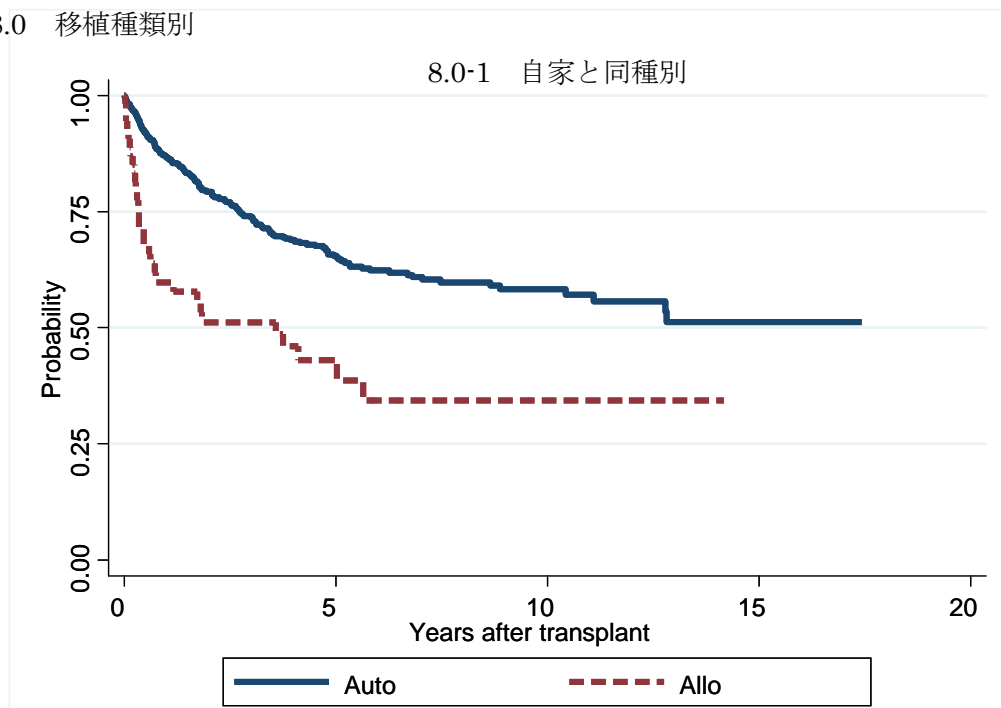
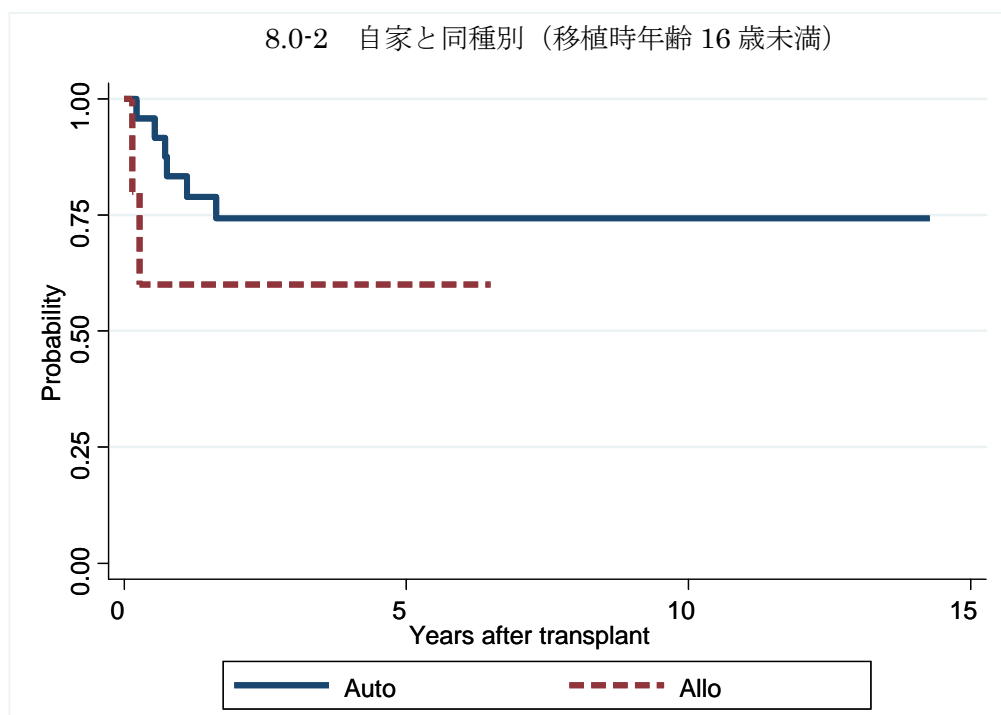


図8 HL症例での生存曲線

図8.0 移植種類別

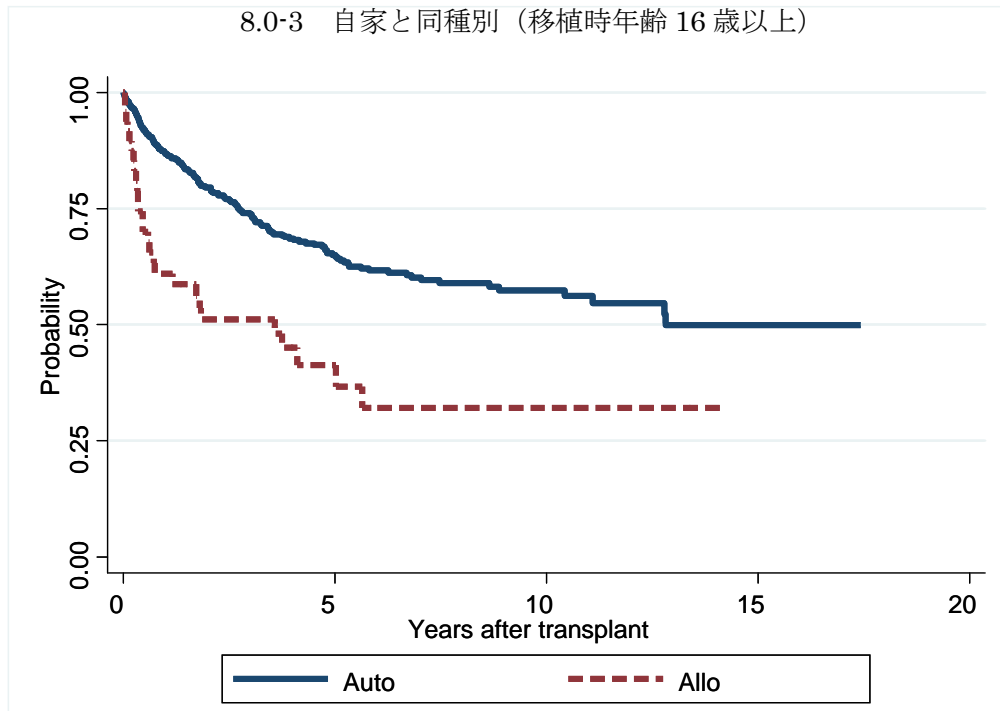


対象症例	症例数	移植後 1年			移植後 5年		
		生存率	95%信頼区間	観察症例数	生存率	95%信頼区間	観察症例数
① Auto	584	86.6%	83.6-89.2%	465	65.5%	60.8-69.8%	179
② Allo	55	59.8%	45.2-71.7%	30	43.0%	28.4-56.7%	10



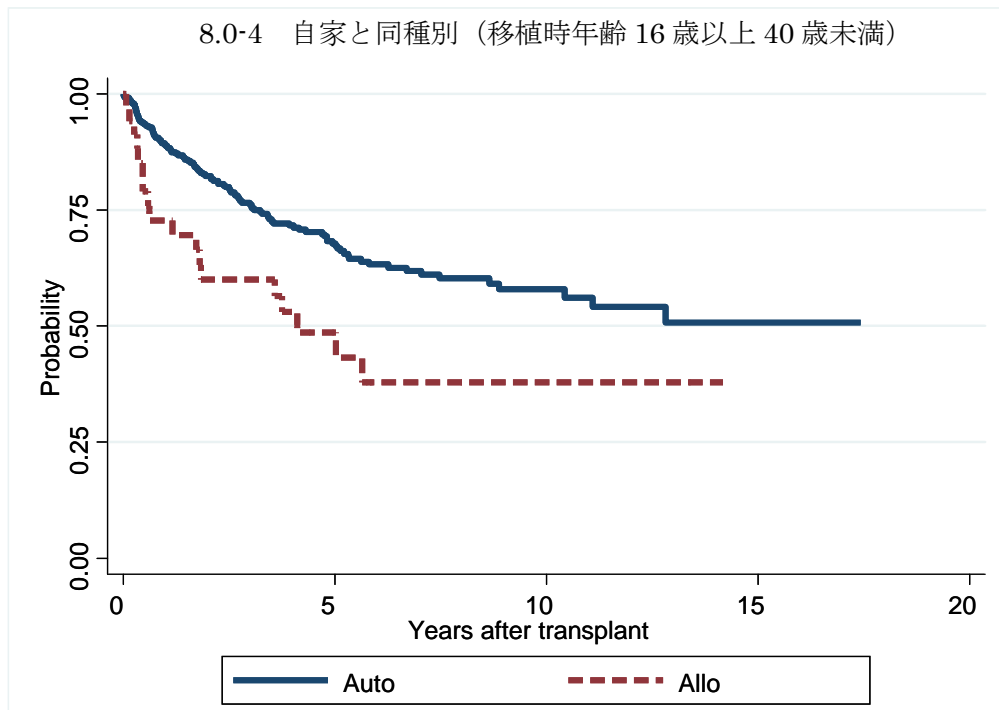
対象症例	症例数	移植後 1年			移植後 5年		
		生存率	95%信頼区間	観察症例数	生存率	95%信頼区間	観察症例数
① Auto	24	83.3%	61.5-93.4%	20	74.3%	51.4-87.6%	9
② Allo	5	60.0%	12.6-88.2%	3	60.0%	12.6-88.2%	1

8.0-3 自家と同種別（移植時年齢 16 歳以上）



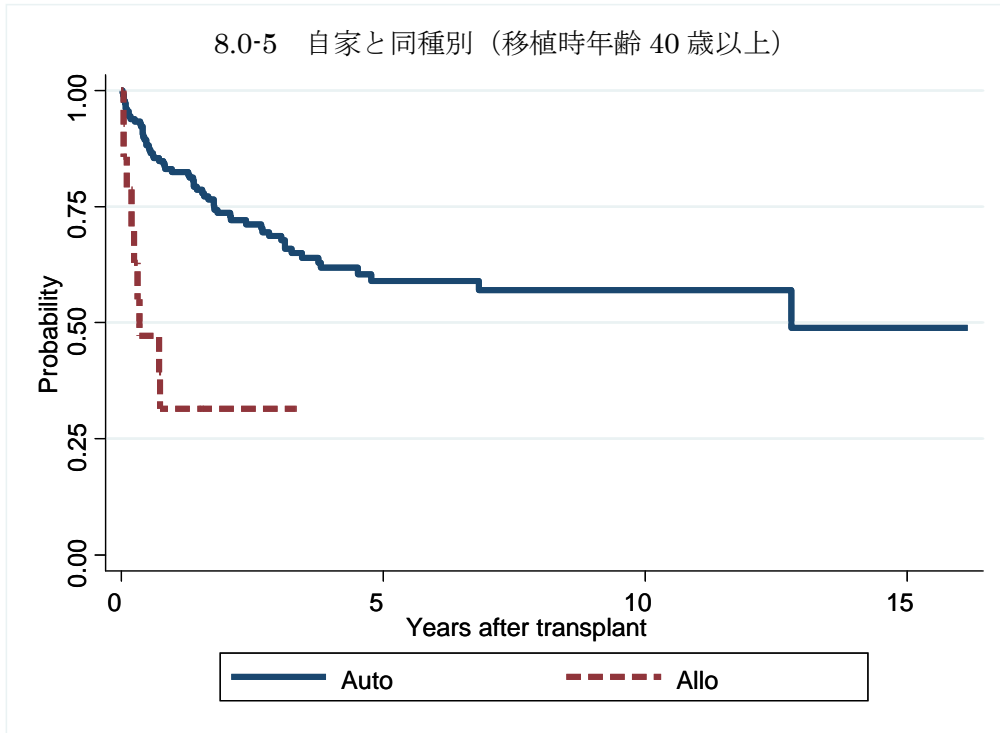
対象症例	症例数	移植後 1 年			移植後 5 年		
		生存率	95%信頼区間	観察症例数	生存率	95%信頼区間	観察症例数
① Auto	560	86.8%	83.7-89.4%	445	65.0%	60.1-69.4%	170
② Allo	49	61.0%	45.4-73.4%	27	41.3%	25.7-56.2%	9

8.0-4 自家と同種別（移植時年齢 16 歳以上 40 歳未満）



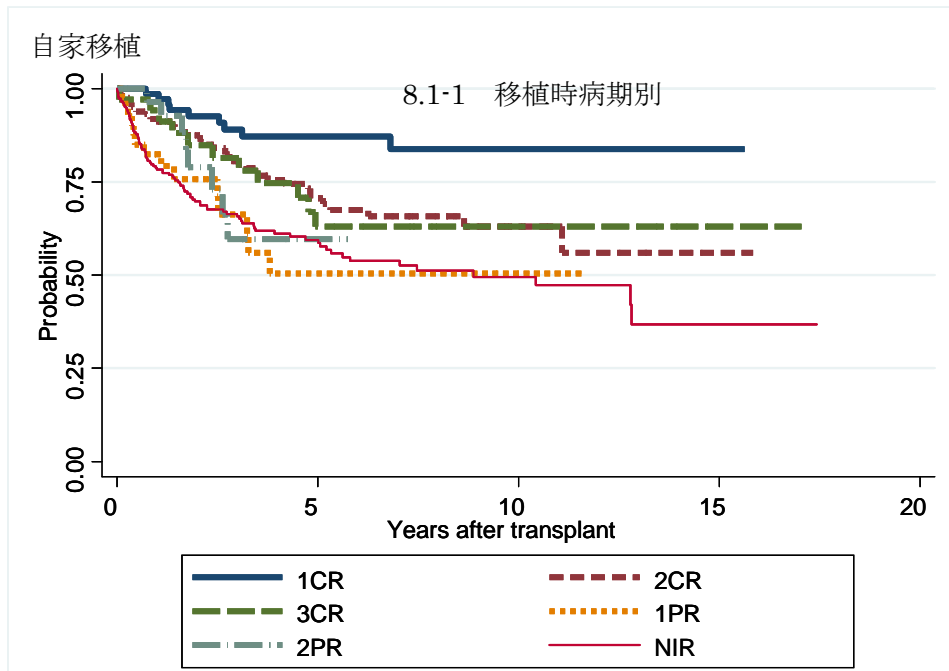
対象症例	症例数	移植後 1 年			移植後 5 年		
		生存率	95%信頼区間	観察症例数	生存率	95%信頼区間	観察症例数
① Auto	378	88.9%	85.2-91.7%	311	67.7%	61.9-72.9%	129
② Allo	34	72.7%	54.0-84.8%	23	48.6%	29.9-65.0%	9

8.0-5 自家と同種別（移植時年齢 40 歳以上）



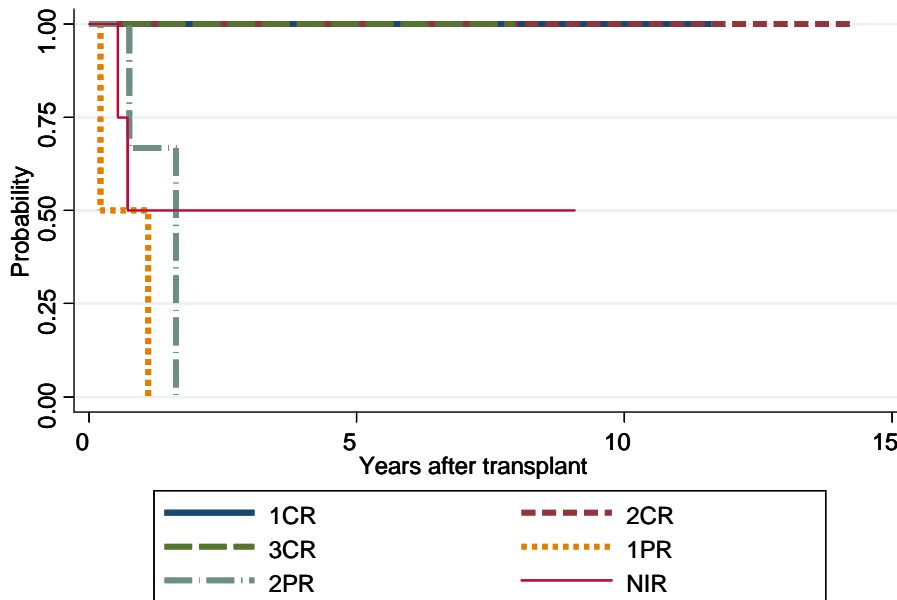
対象症例	症例数	移植後 1年			移植後 5年		
		生存率	95%信頼区間	観察症例数	生存率	95%信頼区間	観察症例数
① Auto	182	82.5%	76.0-87.3%	134	59.0%	49.8-67.1%	41
② Allo	15	31.4%	9.8-56.2%	4	.	.	.

図 8.1 自家移植

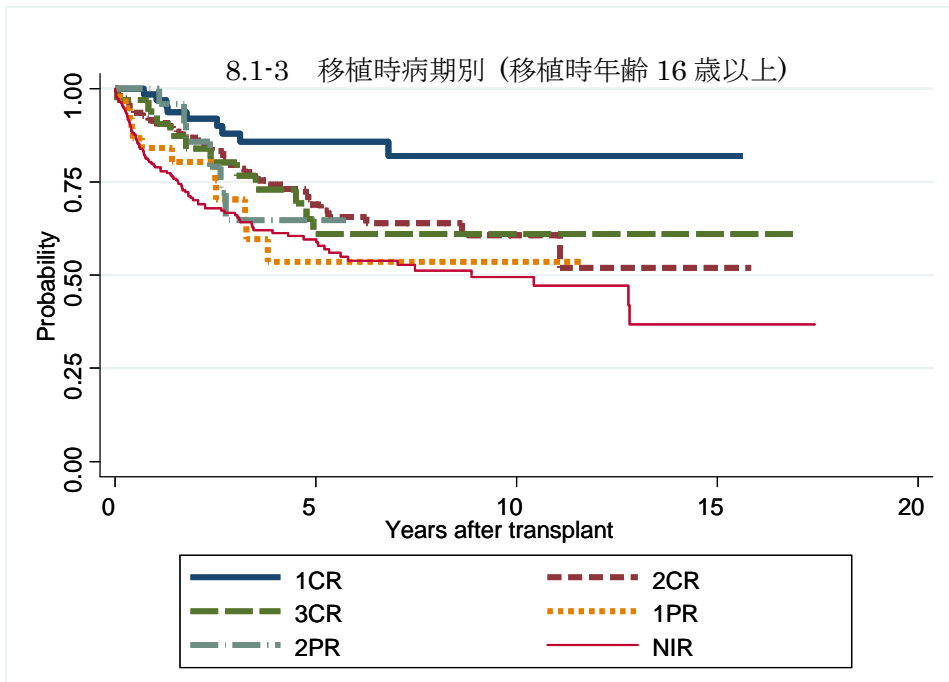


対象症例	症例数	移植後 1年			移植後 5年			
		生存率	95%信頼区間	観察症例数	生存率	95%信頼区間	観察症例数	
①	1CR	76	98.6%	90.6-99.8%	69	87.2%	75.9-93.4%	34
②	2CR	161	91.2%	85.6-94.7%	137	70.5%	61.0-78.1%	51
③	>=3CR	34	94.1%	78.5-98.5%	32	63.0%	42.7-77.7%	16
④	1PR	40	82.4%	66.5-91.2%	28	50.5%	29.0-68.6%	6
⑤	2PR	30	96.4%	77.2-99.5%	26	59.7%	33.9-78.2%	1
⑥	NIR	234	78.4%	72.4-83.2%	168	59.5%	52.0-66.1%	69

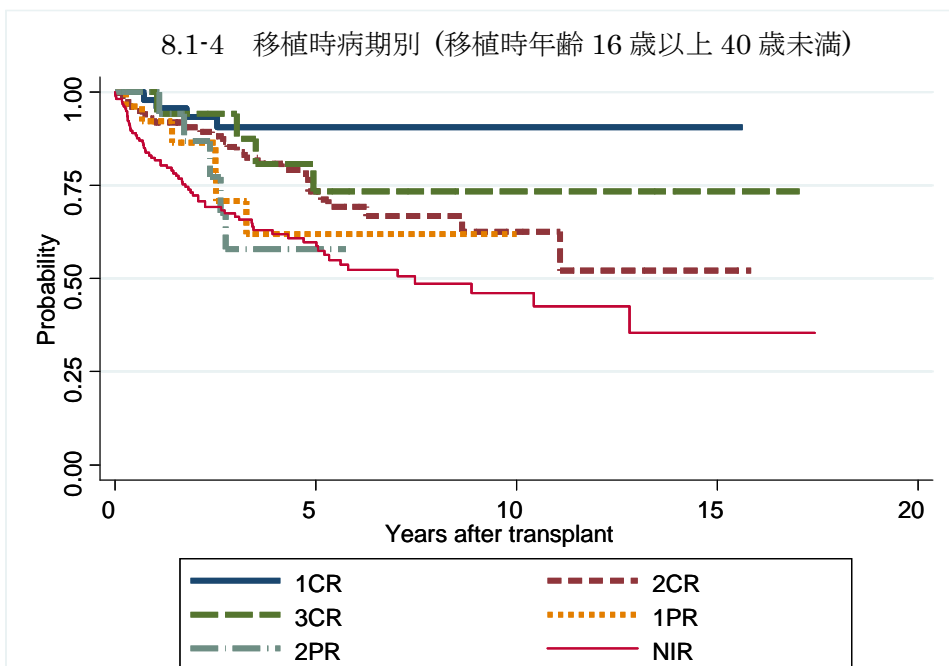
8.1-2 移植時病期別 (移植時年齢 16 歳未満)



対象症例	症例数	移植後 1年			移植後 5年			
		生存率	95%信頼区間	観察症例数	生存率	95%信頼区間	観察症例数	
①	1CR	6	100.0%	.	6	100.0%	.	3
②	2CR	7	100.0%	.	7	100.0%	.	4
③	>=3CR	2	100.0%	.	2	100.0%	.	1
④	1PR	2	50.0%	0.6-91.0%	1	.	.	.
⑤	2PR	3	66.7%	5.4-94.5%	2	.	.	.
⑥	NIR	4	50.0%	5.8-84.5%	2	50.0%	5.8-84.5%	1

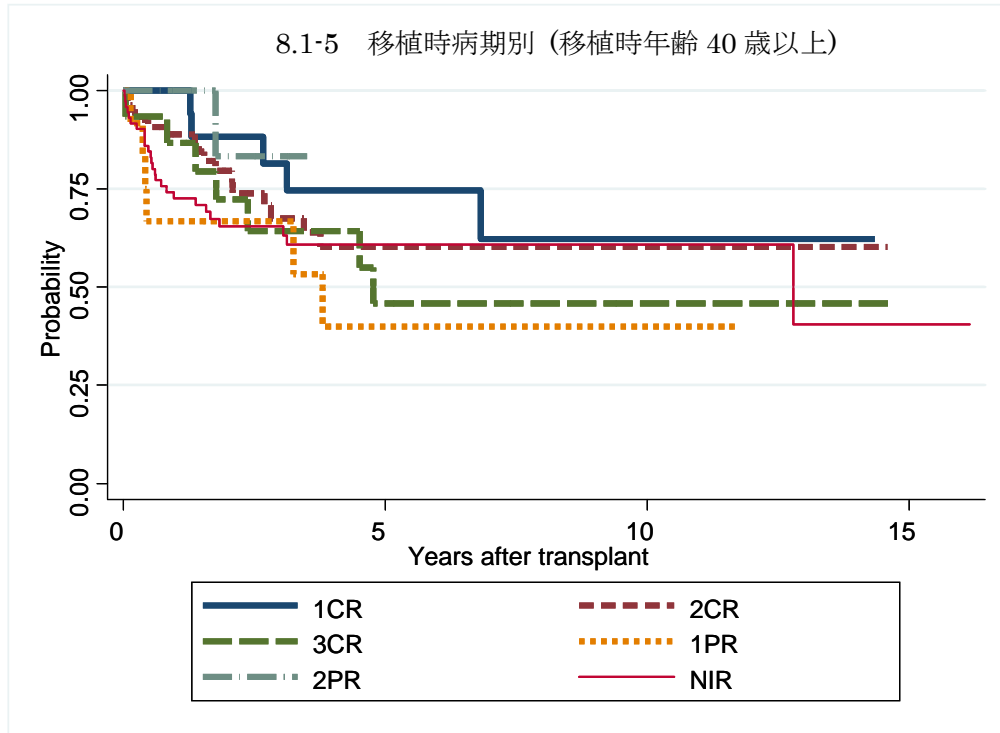


対象症例	症例数	移植後 1年			移植後 5年		
		生存率	95%信頼区間	観察症例数	生存率	95%信頼区間	観察症例数
① 1CR	70	98.5%	89.7-99.8%	63	85.8%	73.4-92.7%	31
② 2CR	154	90.8%	84.9-94.4%	130	68.9%	58.9-76.9%	47
③ >=3CR	32	93.8%	77.3-98.4%	30	61.0%	40.4-76.4%	15
④ 1PR	38	84.1%	67.9-92.5%	27	53.6%	30.8-71.9%	6
⑤ 2PR	27	100.0%	.	24	64.8%	36.6-82.9%	1
⑥ NIR	230	78.9%	72.9-83.7%	166	59.7%	52.2-66.4%	68



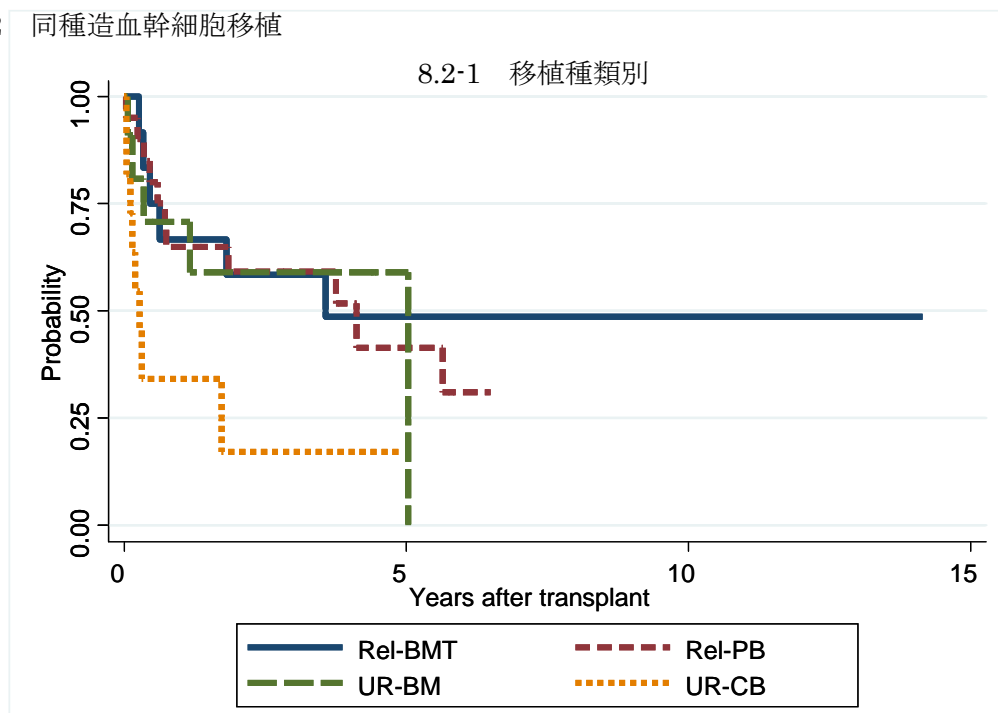
対象症例	症例数	移植後 1年			移植後 5年		
		生存率	95%信頼区間	観察症例数	生存率	95%信頼区間	観察症例数
① 1CR	52	97.9%	86.1-99.7%	46	90.5%	76.5-96.4%	23
② 2CR	99	91.8%	84.3-95.8%	86	73.5%	61.3-82.3%	37
③ >=3CR	17	100.0%	.	17	73.3%	43.3-89.2%	10
④ 1PR	26	92.2%	72.1-98.0%	19	61.9%	31.7-81.8%	4
⑤ 2PR	19	100.0%	.	17	57.9%	25.4-80.4%	1
⑥ NIR	157	81.7%	74.6-87.0%	121	59.8%	50.8-67.7%	52

8.1-5 移植時病期別 (移植時年齢 40 歳以上)



対象症例	症例数	移植後 1年			移植後 5年			
		生存率	95%信頼区間	観察症例数	生存率	95%信頼区間	観察症例数	
①	1CR	18	100.0%	.	17	74.7%	45.5-89.7%	8
②	2CR	55	88.9%	76.9-94.8%	44	60.2%	42.3-74.2%	10
③	>=3CR	15	86.7%	56.4-96.5%	13	45.9%	18.0-70.1%	5
④	1PR	12	66.7%	33.7-86.0%	8	40.0%	10.6-68.8%	2
⑤	2PR	8	100.0%	.	7	.	.	.
⑥	NIR	73	72.6%	60.4-81.6%	45	60.8%	47.2-71.9%	16

図 8.2 同種造血幹細胞移植



対象症例	症例数	移植後 1年			移植後 5年		
		生存率	95%信頼区間	観察症例数	生存率	95%信頼区間	観察症例数
① Rel-BMT	12	66.7%	33.7-86.0%	8	48.6%	19.2-73.0%	5
② Rel-PB	20	65.0%	40.3-81.5%	13	41.4%	16.4-65.0%	4
③ UR-BM	11	70.7%	33.7-89.5%	6	58.9%	23.4-82.5%	1
④ UR-CB	12	34.1%	9.1-61.6%	3	.	.	.