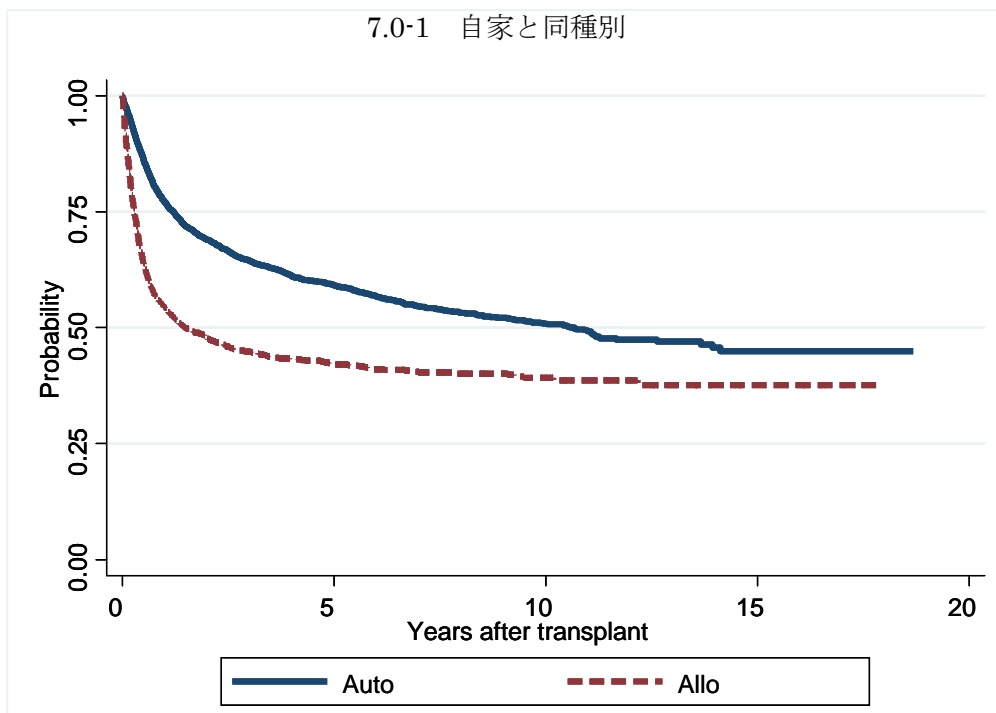
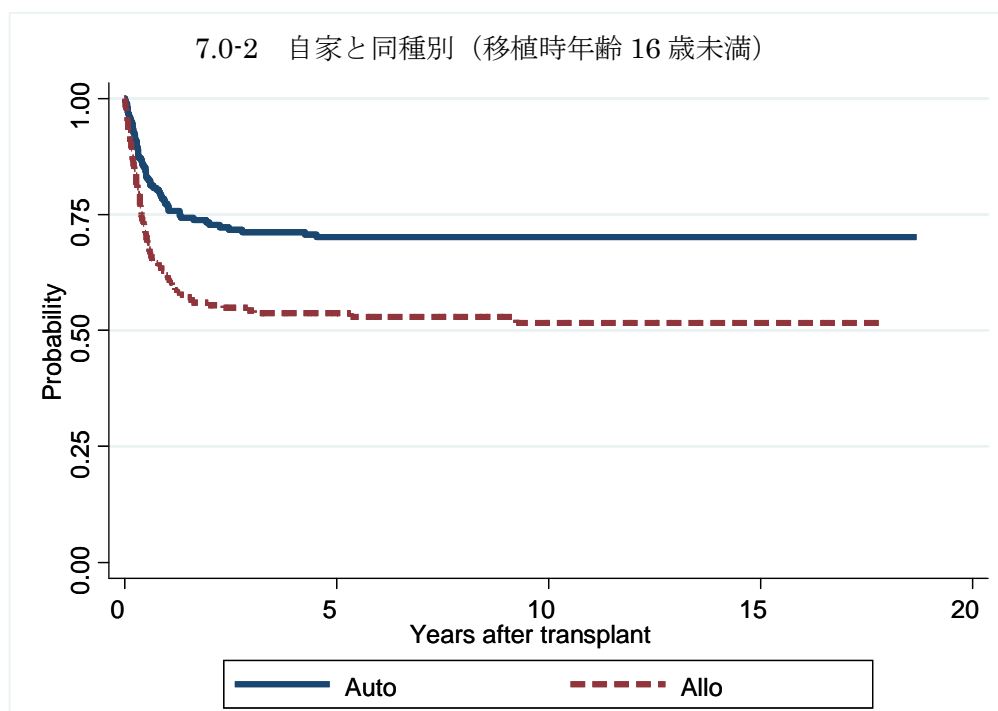


図7 NHL 症例での生存曲線

図7.0 移植種類別

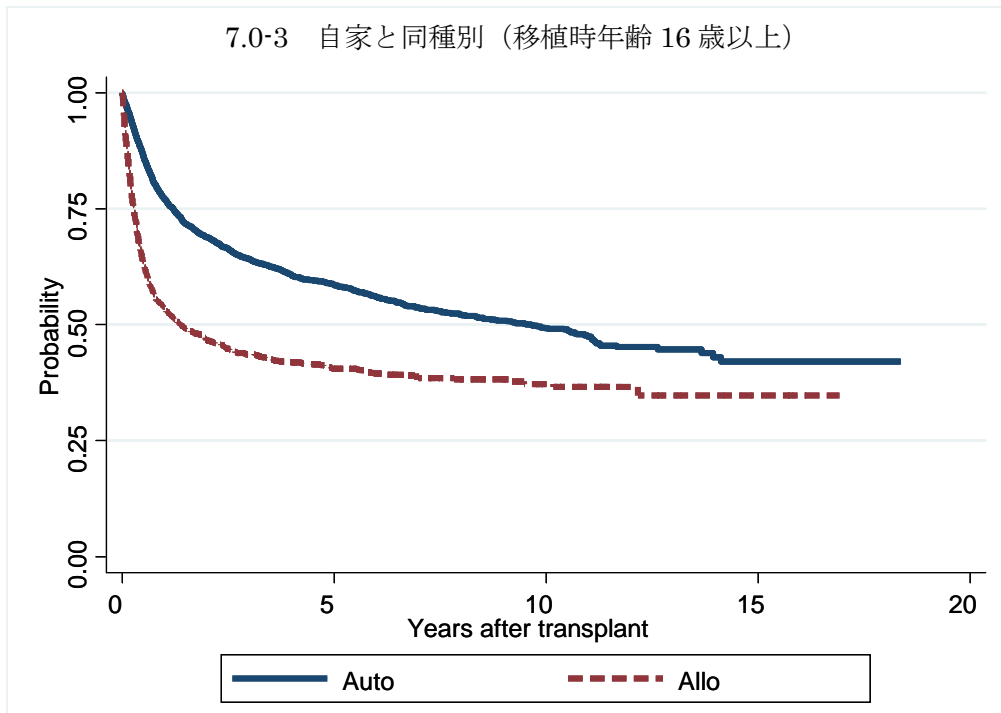


対象症例	症例数	移植後 1年			移植後 5年		
		生存率	95%信頼区間	観察症例数	生存率	95%信頼区間	観察症例数
① Auto	6264	77.1%	76.0-78.1%	4367	59.1%	57.7-60.5%	1542
② Allo	2009	54.4%	52.1-56.6%	990	42.1%	39.7-44.4%	384



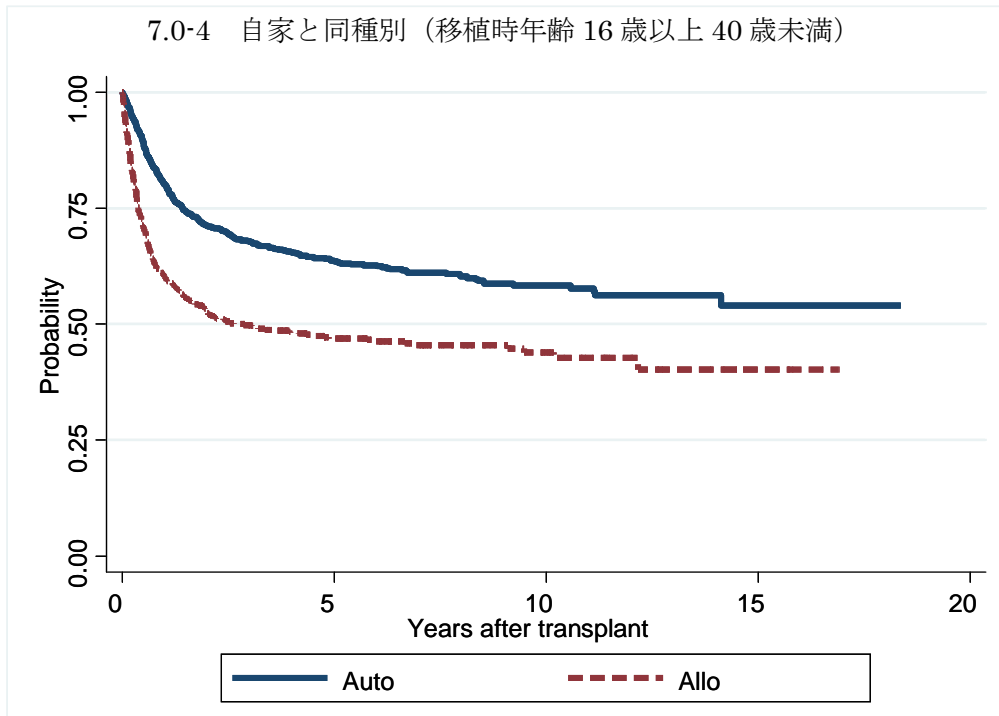
対象症例	症例数	移植後 1年			移植後 5年		
		生存率	95%信頼区間	観察症例数	生存率	95%信頼区間	観察症例数
① Auto	203	77.3%	70.9-82.5%	155	70.1%	63.2-75.9%	120
② Allo	205	61.9%	54.8-68.2%	120	53.7%	46.4-60.4%	79

7.0-3 自家と同種別（移植時年齢 16 歳以上）



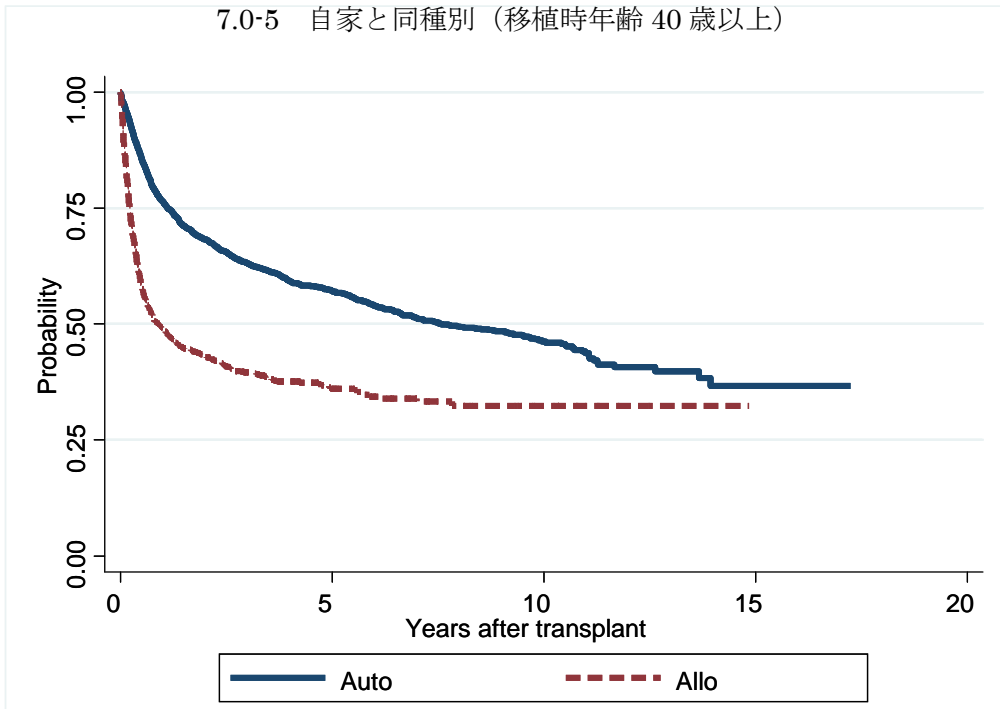
対象症例	症例数	移植後 1 年			移植後 5 年		
		生存率	95%信頼区間	観察症例数	生存率	95%信頼区間	観察症例数
① Auto	6056	77.1%	76.0-78.2%	4208	58.5%	57.0-59.9%	1421
② Allo	1804	53.5%	51.1-55.8%	871	40.5%	38.0-43.0%	306

7.0-4 自家と同種別（移植時年齢 16 歳以上 40 歳未満）



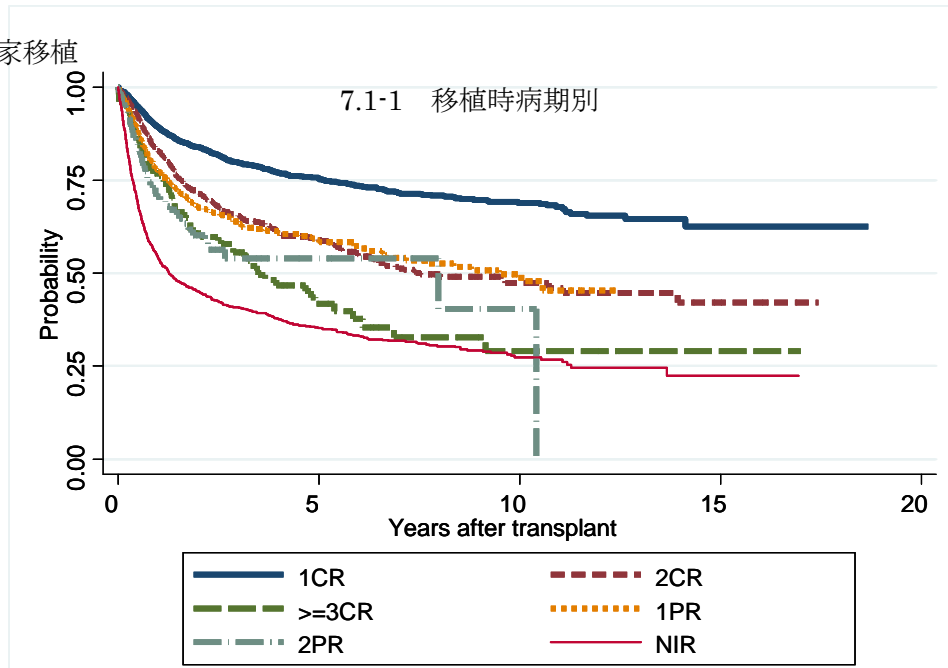
対象症例	症例数	移植後 1 年			移植後 5 年		
		生存率	95%信頼区間	観察症例数	生存率	95%信頼区間	観察症例数
① Auto	1248	80.1%	77.7-82.2%	918	63.5%	60.5-66.4%	380
② Allo	719	60.2%	56.5-63.7%	393	46.9%	42.9-50.8%	176

7.0-5 自家と同種別（移植時年齢 40 歳以上）

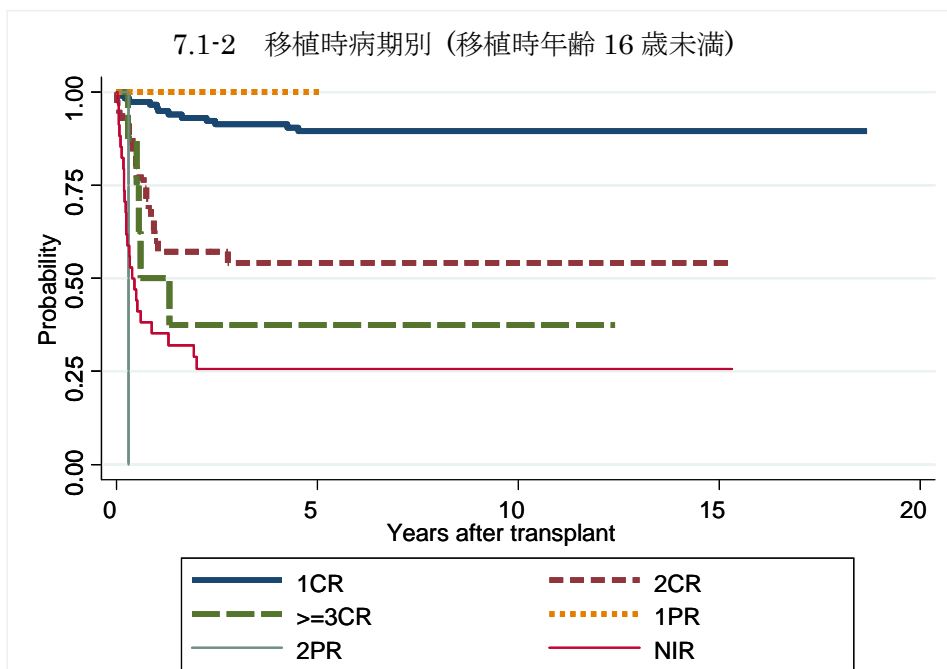


対象症例	症例数	移植後 1年			移植後 5年			
		生存率	95%信頼区間	観察症例数	生存率	95%信頼区間	観察症例数	
①	Auto	4808	76.3%	75.1-77.5%	3290	57.1%	55.4-58.7%	1041
②	Allo	1085	49.1%	46.0-52.1%	479	36.0%	32.8-39.3%	130

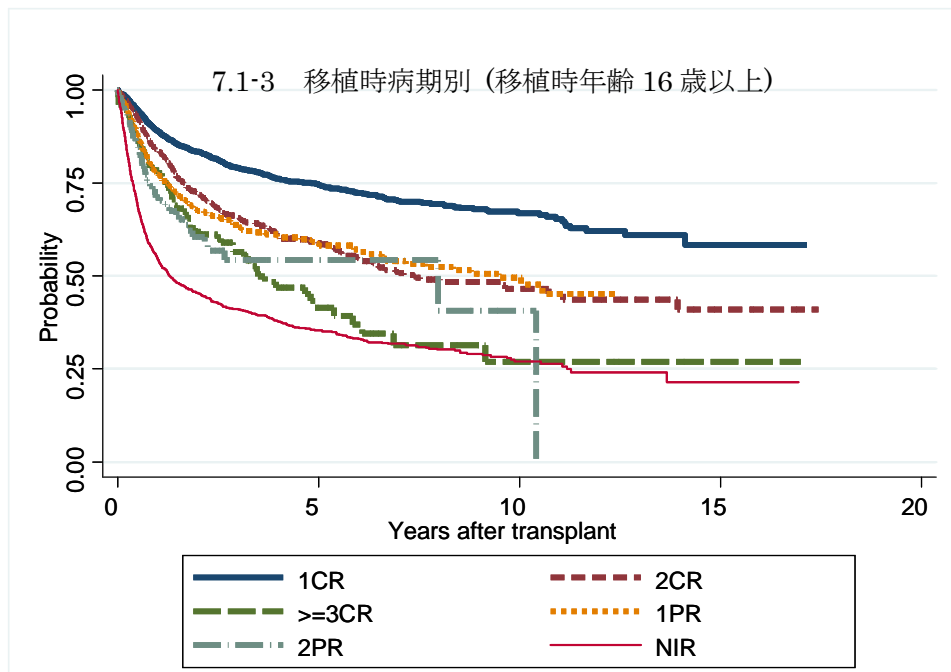
図 7.1 自家移植



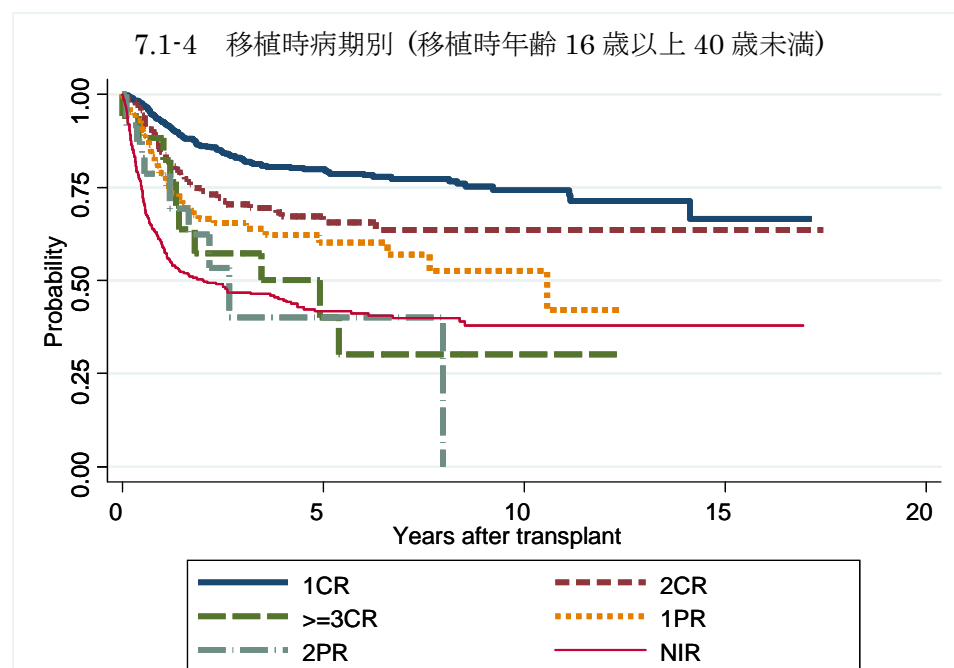
対象症例	症例数	移植後 1年			移植後 5年		
		生存率	95%信頼区間	観察症例数	生存率	95%信頼区間	観察症例数
① 1CR	2678	89.3%	88.0-90.4%	2163	75.3%	73.3-77.2%	844
② 2CR	1010	82.8%	80.3-85.0%	756	58.9%	55.2-62.4%	241
③ >=3CR	155	76.8%	69.2-82.8%	110	41.8%	31.8-51.5%	23
④ 1PR	589	77.5%	73.8-80.7%	415	58.9%	54.1-63.3%	132
⑤ 2PR	147	70.5%	62.1-77.5%	86	54.0%	42.7-63.9%	9
⑥ NIR	1582	54.1%	51.5-56.5%	773	35.3%	32.6-37.9%	262



対象症例	症例数	移植後 1年			移植後 5年		
		生存率	95%信頼区間	観察症例数	生存率	95%信頼区間	観察症例数
① 1CR	117	96.6%	91.2-98.7%	112	89.5%	82.3-93.9%	96
② 2CR	35	60.0%	42.0-74.0%	21	54.1%	36.4-68.9%	12
③ >=3CR	8	50.0%	15.2-77.5%	4	37.5%	8.7-67.4%	2
④ 1PR	4	100.0%	.	2	100.0%	.	1
⑤ 2PR	1
⑥ NIR	34	35.3%	19.9-51.0%	12	25.7%	12.4-41.2%	7

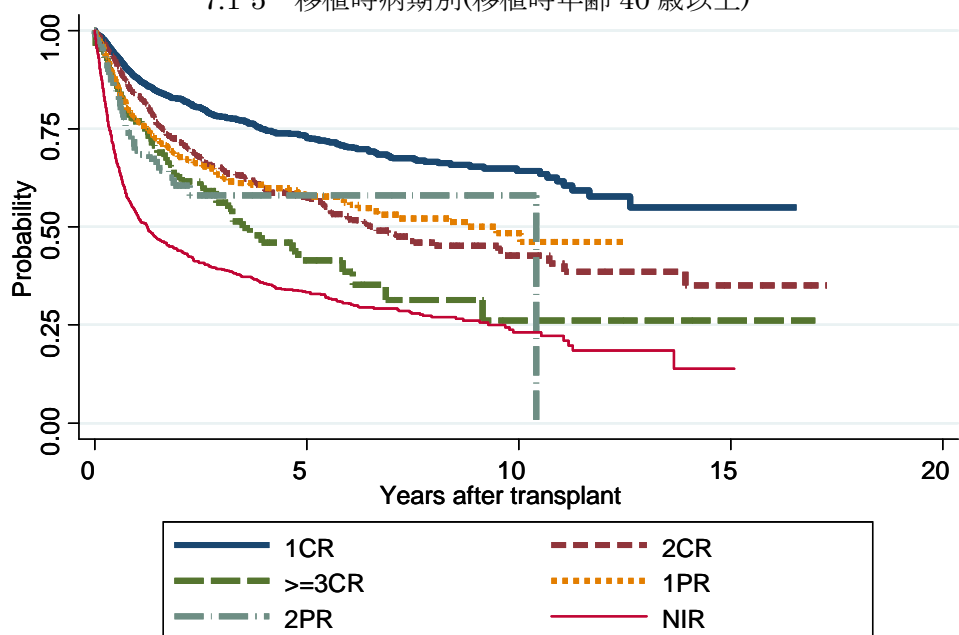


対象症例	症例数	移植後 1年			移植後 5年		
		生存率	95%信頼区間	観察症例数	生存率	95%信頼区間	観察症例数
① 1CR	2560	89.0%	87.6-90.1%	2049	74.4%	72.3-76.4%	749
② 2CR	974	83.6%	81.1-85.8%	734	58.8%	55.1-62.4%	228
③ >=3CR	147	78.3%	70.6-84.2%	106	41.5%	30.9-51.6%	21
④ 1PR	585	77.3%	73.6-80.5%	413	58.7%	53.9-63.2%	131
⑤ 2PR	146	71.0%	62.6-78.0%	86	54.3%	43.0-64.3%	9
⑥ NIR	1545	54.5%	51.9-57.0%	759	35.4%	32.7-38.1%	254



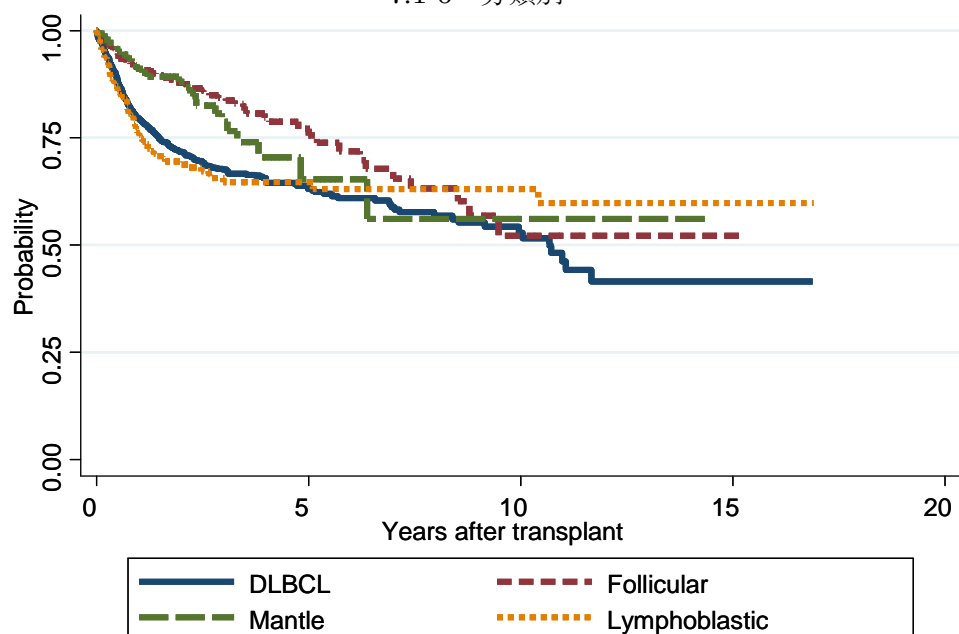
対象症例	症例数	移植後 1年			移植後 5年		
		生存率	95%信頼区間	観察症例数	生存率	95%信頼区間	観察症例数
① 1CR	562	92.6%	90.1-94.5%	477	79.8%	75.8-83.3%	217
② 2CR	142	84.6%	77.3-89.6%	111	65.7%	56.2-73.6%	45
③ >=3CR	17	88.2%	60.6-96.9%	15	40.2%	15.2-64.3%	4
④ 1PR	126	78.9%	70.6-85.1%	90	60.2%	49.5-69.3%	28
⑤ 2PR	27	78.6%	55.9-90.5%	17	40.1%	13.2-66.2%	2
⑥ NIR	351	59.0%	53.6-64.0%	193	41.8%	36.2-47.4%	79

7.1-5 移植時病期別(移植時年齢 40 歳以上)



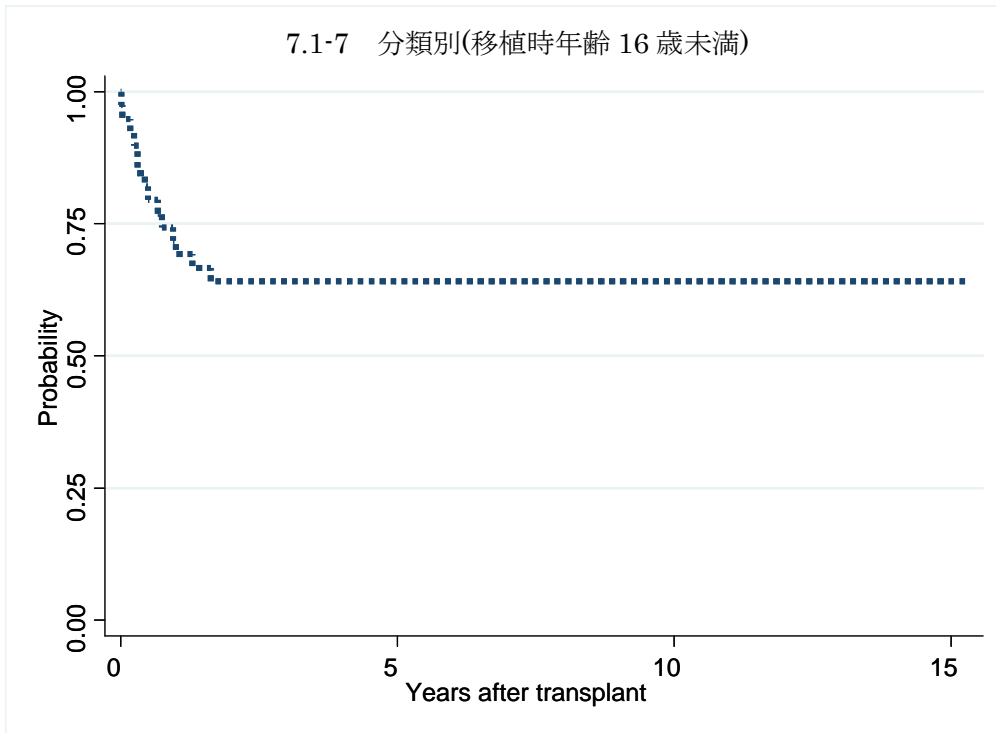
対象症例	症例数	移植後 1年			移植後 5年		
		生存率	95%信頼区間	観察症例数	生存率	95%信頼区間	観察症例数
① 1CR	1998	87.9%	86.4-89.3%	1572	72.7%	70.2-75.0%	531
② 2CR	832	83.5%	80.7-85.9%	623	57.5%	53.3-61.4%	183
③ >=3CR	130	77.0%	68.6-83.4%	91	41.6%	30.1-52.6%	17
④ 1PR	459	76.9%	72.6-80.5%	323	58.3%	52.9-63.3%	103
⑤ 2PR	119	69.5%	60.0-77.2%	69	58.1%	46.5-68.0%	7
⑥ NIR	1194	53.1%	50.2-56.0%	566	33.4%	30.3-36.4%	175

7.1-6 分類別



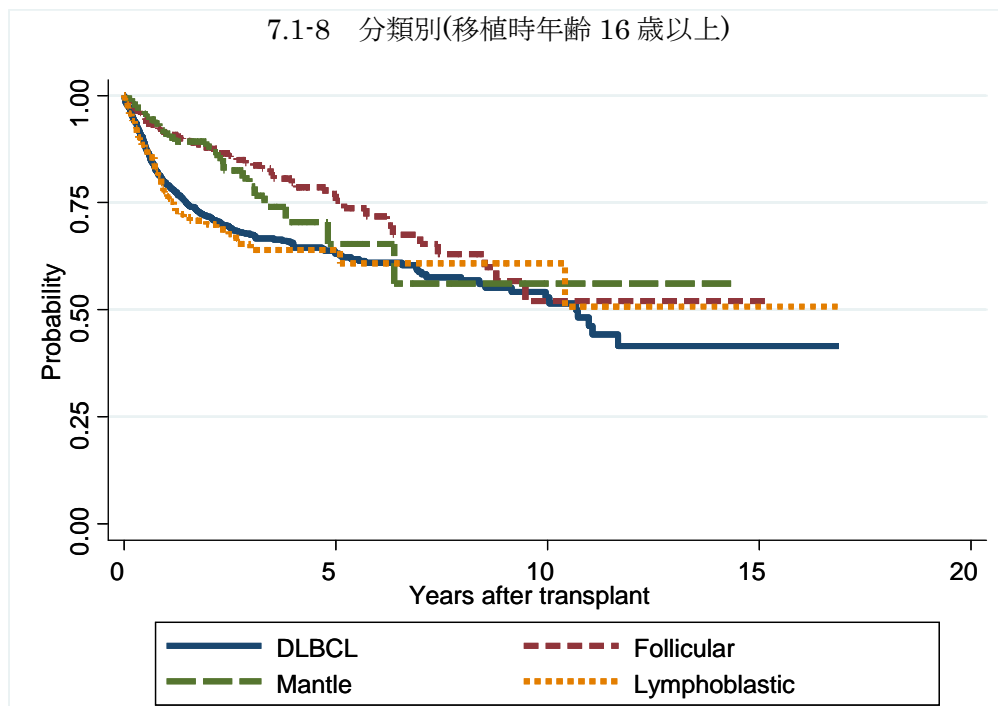
対象症例	症例数	移植後 1年			移植後 5年		
		生存率	95%信頼区間	観察症例数	生存率	95%信頼区間	観察症例数
① DLBCL	1531	79.4%	77.2-81.4%	1028	63.1%	59.7-66.3%	165
② Follicular	399	91.3%	88.0-93.8%	316	75.6%	67.9-81.7%	47
③ Mantle	144	91.1%	84.8-94.8%	105	65.4%	48.7-77.9%	13
④ Lymphoblastic	229	76.2%	69.9-81.4%	149	64.7%	57.2-71.2%	42

7.1-7 分類別(移植時年齢 16 歳未満)



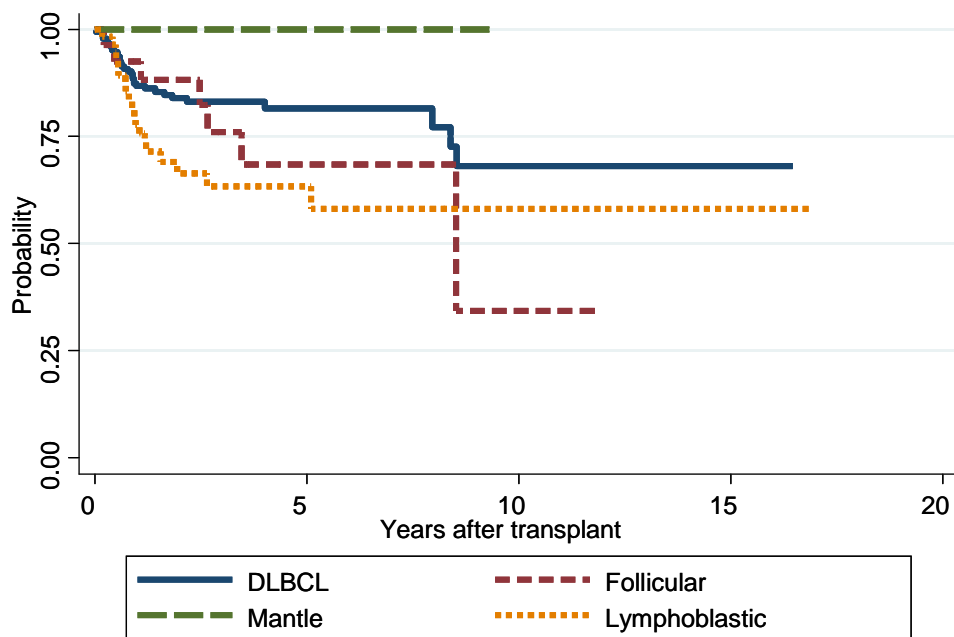
対象症例	症例数	移植後 1年			移植後 5年		
		生存率	95%信頼区間	観察症例数	生存率	95%信頼区間	観察症例数
① Lymphoblastic	39	71.8%	54.9-83.3%	28	64.1%	47.0-76.9%	19

7.1-8 分類別(移植時年齢 16 歳以上)



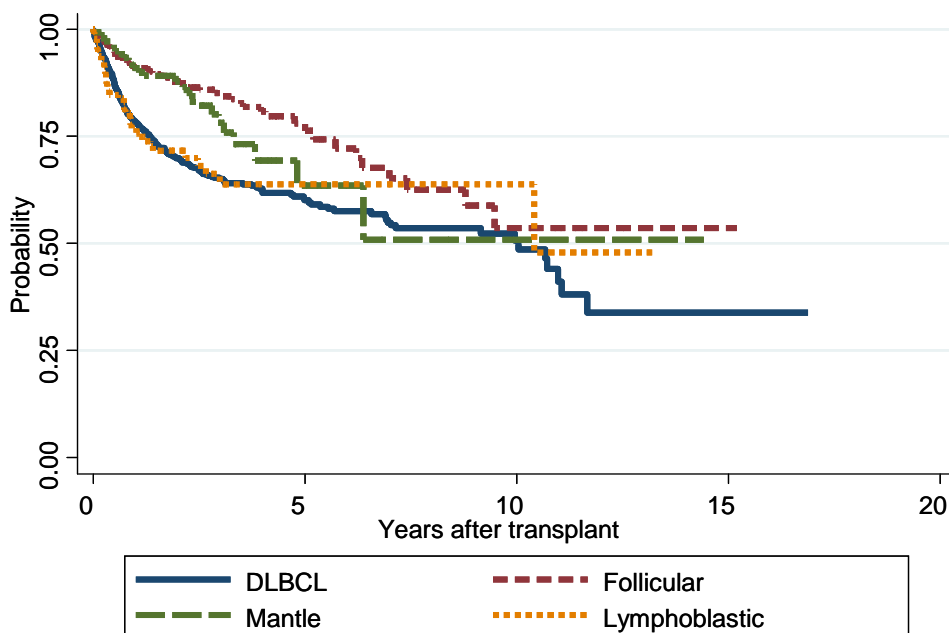
対象症例	症例数	移植後 1年			移植後 5年		
		生存率	95%信頼区間	観察症例数	生存率	95%信頼区間	観察症例数
① DLBCL	1529	79.3%	77.2-81.3%	1026	63.1%	59.7-66.3%	165
② Follicular	398	91.3%	88.0-93.8%	315	75.4%	67.6-81.6%	46
③ Mantle	144	91.1%	84.8-94.8%	105	65.4%	48.7-77.9%	13
④ Lymphoblastic	190	77.1%	70.2-82.7%	121	63.9%	55.0-71.5%	23

7.1-9 分類別(移植時年齢 16 歳以上 40 歳未満)



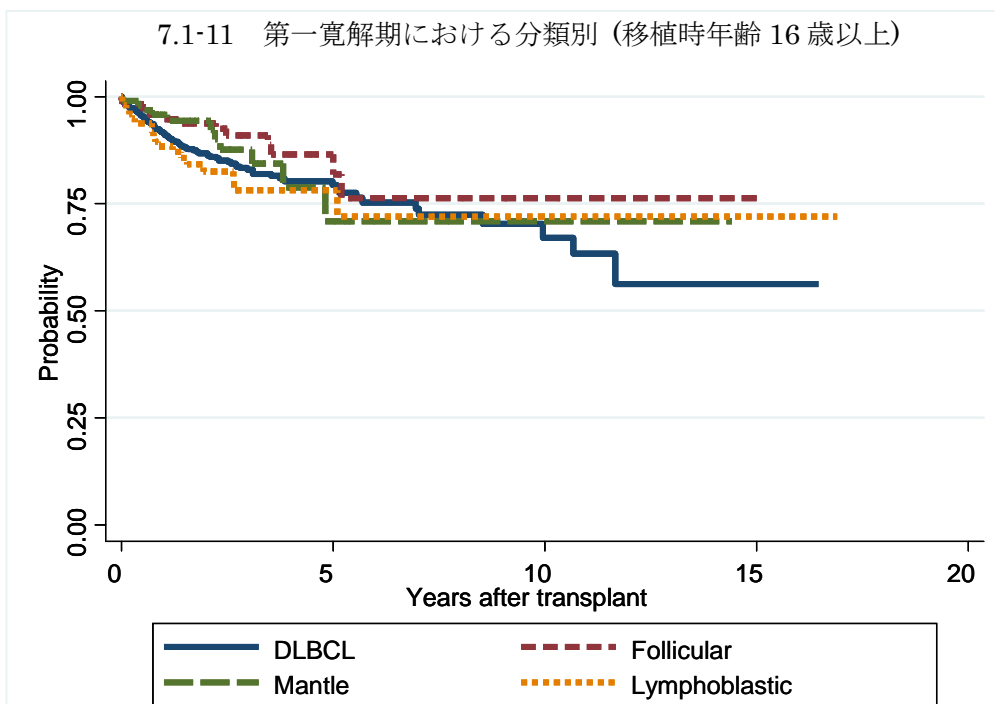
対象症例	症例数	移植後 1年			移植後 5年		
		生存率	95%信頼区間	観察症例数	生存率	95%信頼区間	観察症例数
① DLBCL	197	86.8%	80.9-91.0%	144	81.5%	74.1-87.0%	34
② Follicular	28	92.4%	73.0-98.1%	22	68.4%	40.9-85.1%	3
③ Mantle	3	100.0%	.	2	100.0%	.	2
④ Lymphoblastic	59	77.8%	64.1-86.7%	40	63.4%	47.8-75.5%	13

7.1-10 分類別 (移植時年齢 40 歳以上)



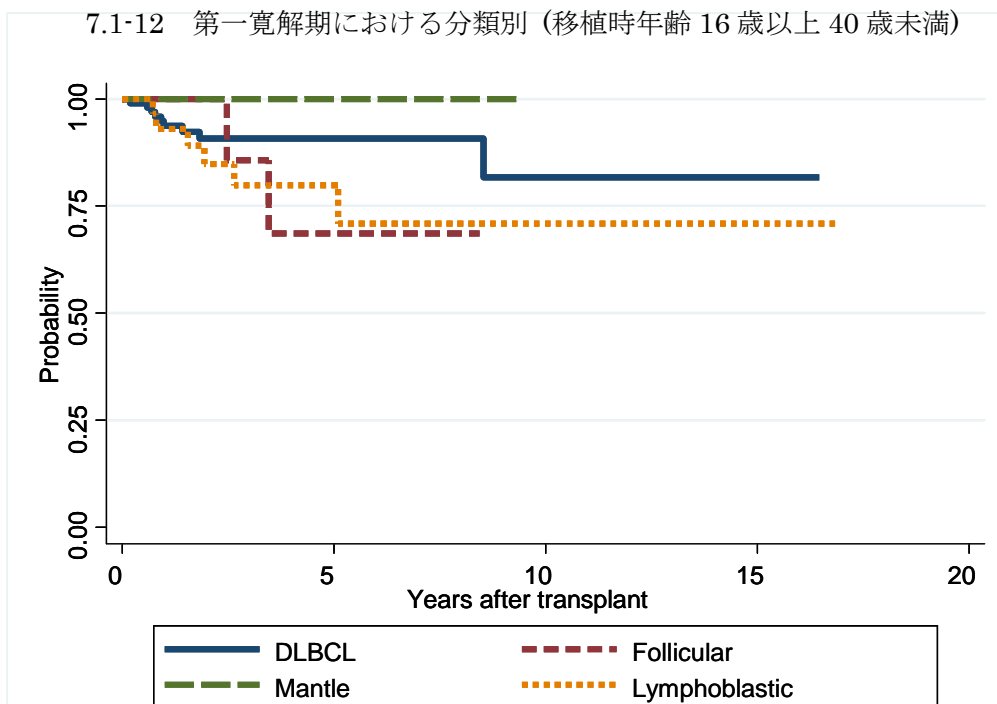
対象症例	症例数	移植後 1年			移植後 5年		
		生存率	95%信頼区間	観察症例数	生存率	95%信頼区間	観察症例数
① DLBCL	1332	78.3%	75.9-80.4%	882	60.1%	56.2-63.7%	131
② Follicular	370	91.2%	87.8-93.8%	293	76.3%	68.1-82.6%	43
③ Mantle	141	90.9%	84.5-94.7%	103	63.5%	45.5-77.0%	11
④ Lymphoblastic	131	76.9%	68.2-83.4%	81	63.8%	52.5-73.2%	10

7.1-11 第一寛解期における分類別（移植時年齢 16 歳以上）



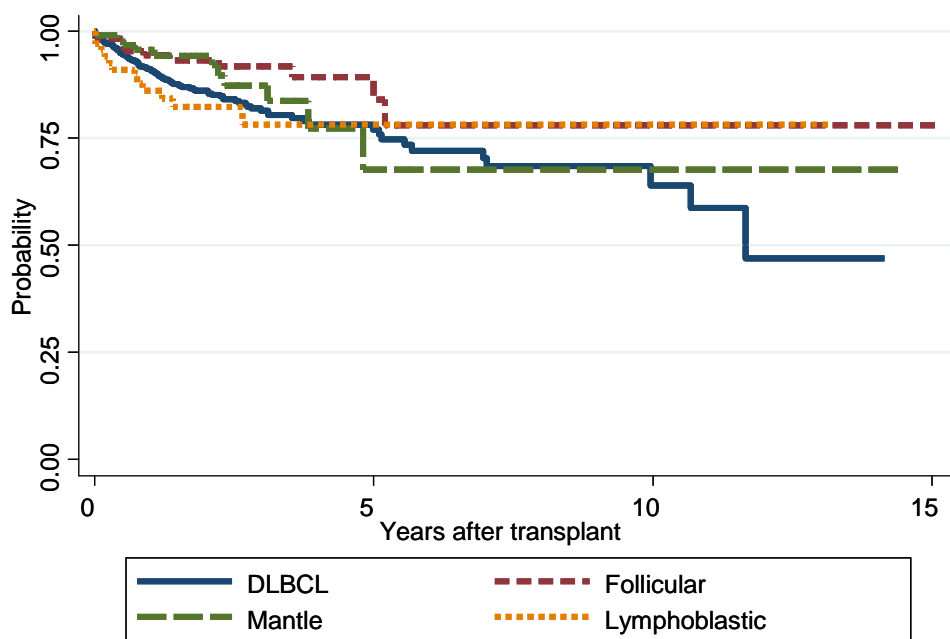
対象症例	症例数	移植後 1 年			移植後 5 年		
		生存率	95%信頼区間	観察症例数	生存率	95%信頼区間	観察症例数
① DLBCL	693	91.4%	89.0-93.4%	534	79.4%	74.6-83.4%	86
② Follicular	120	94.8%	88.8-97.6%	99	81.8%	66.0-90.7%	17
③ Mantle	98	95.7%	89.0-98.4%	71	70.9%	46.5-85.7%	9
④ Lymphoblastic	99	88.3%	79.9-93.4%	76	78.1%	66.3-86.2%	15

7.1-12 第一寛解期における分類別（移植時年齢 16 歳以上 40 歳未満）



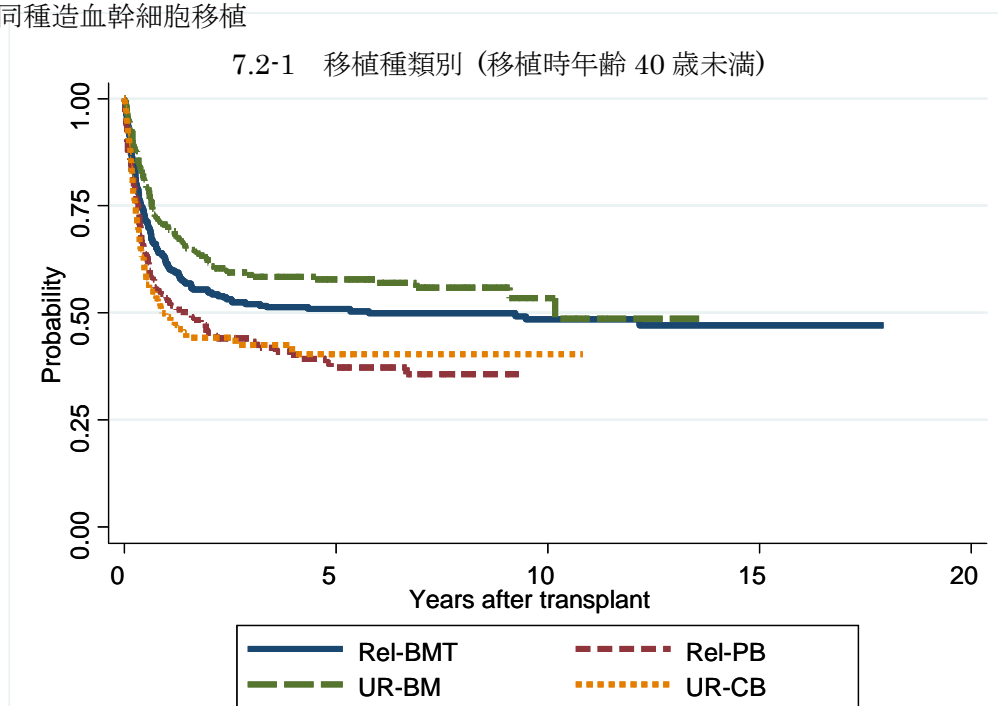
対象症例	症例数	移植後 1 年			移植後 5 年		
		生存率	95%信頼区間	観察症例数	生存率	95%信頼区間	観察症例数
① DLBCL	106	93.8%	86.6-97.2%	83	90.8%	82.2-95.4%	17
② Follicular	10	100.0%	.	8	68.6%	21.3-91.2%	1
③ Mantle	3	100.0%	.	2	100.0%	.	2
④ Lymphoblastic	31	93.1%	75.1-98.2%	26	79.8%	57.6-91.2%	10

7.1-13 第一寛解期における分類別（移植時年齢 40 歳以上）

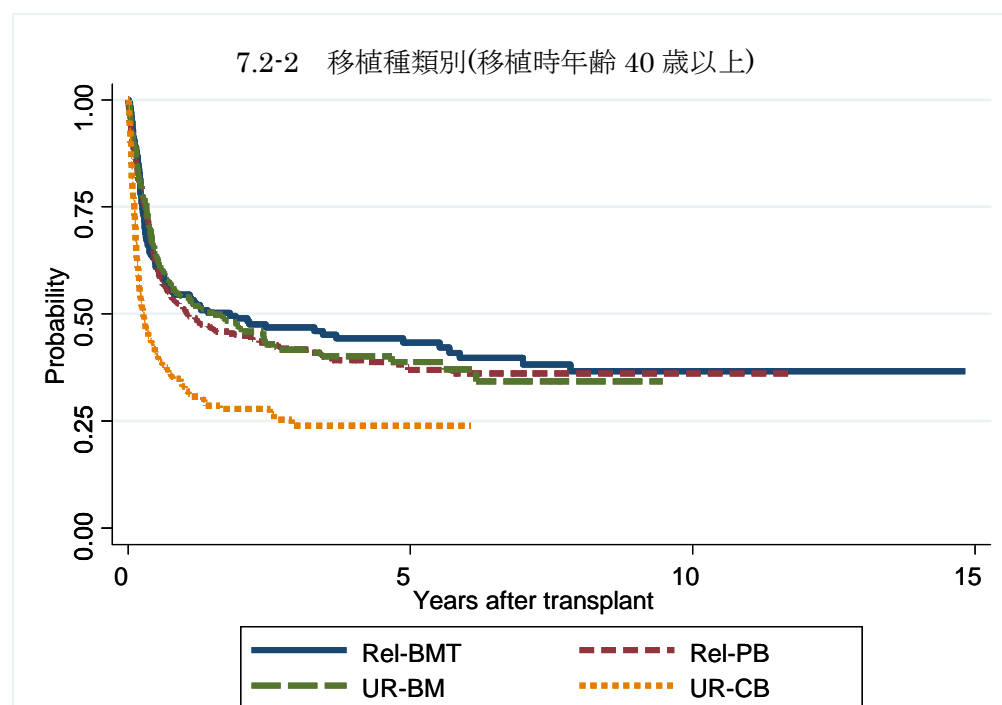


対象症例	症例数	移植後 1年			移植後 5年		
		生存率	95%信頼区間	観察症例数	生存率	95%信頼区間	観察症例数
① DLBCL	587	91.0%	88.3-93.1%	451	77.1%	71.5-81.7%	69
② Follicular	110	94.4%	87.9-97.4%	91	84.0%	67.1-92.7%	16
③ Mantle	95	95.6%	88.6-98.3%	69	67.6%	40.1-84.6%	7
④ Lymphoblastic	68	86.1%	75.0-92.5%	50	78.1%	63.0-87.6%	5

図 7.2 同種造血幹細胞移植

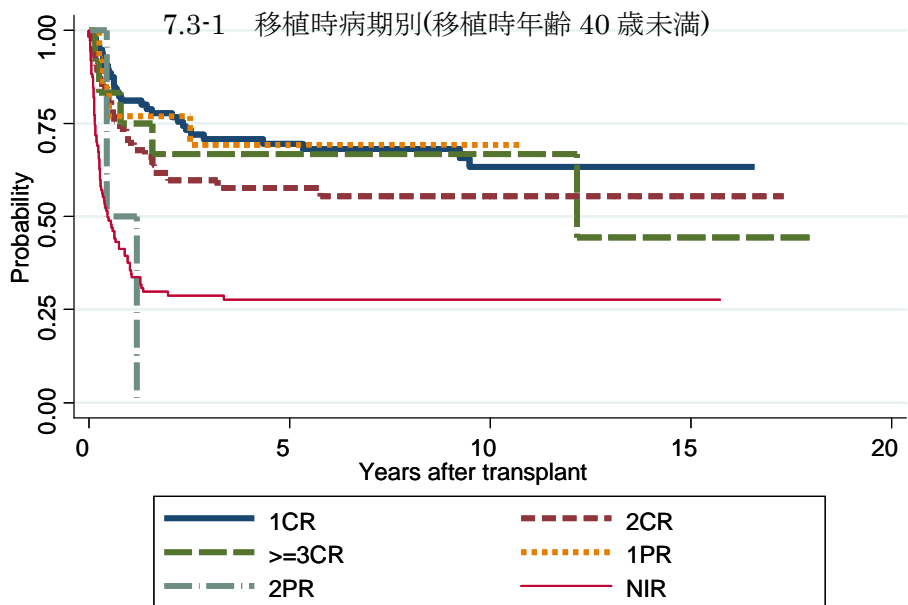


対象症例	症例数	移植後 1 年			移植後 5 年		
		生存率	95%信頼区間	観察症例数	生存率	95%信頼区間	観察症例数
① Rel-BMT	293	61.5%	55.7-66.9%	173	50.8%	44.9-56.5%	113
② Rel-PB	217	53.4%	46.4-59.9%	101	37.3%	29.9-44.6%	36
③ UR-BM	278	70.6%	64.7-75.6%	181	57.8%	51.4-63.6%	88
④ UR-CB	136	49.1%	40.1-57.4%	56	40.4%	30.9-49.7%	15

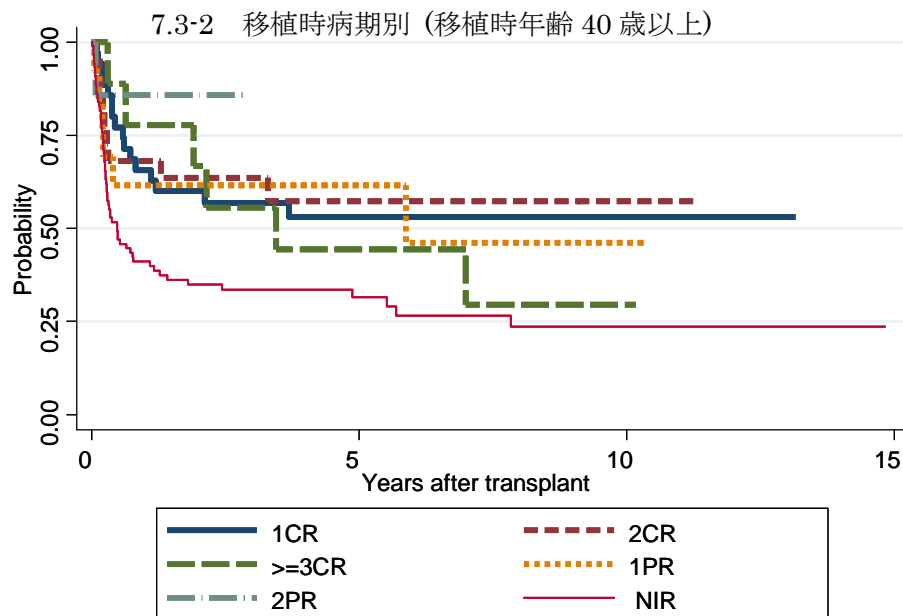


対象症例	症例数	移植後 1 年			移植後 5 年		
		生存率	95%信頼区間	観察症例数	生存率	95%信頼区間	観察症例数
① Rel-BMT	174	54.5%	46.8-61.6%	93	43.4%	35.6-50.9%	41
② Rel-PB	387	51.1%	46.0-56.0%	190	36.9%	31.6-42.2%	58
③ UR-BM	316	53.9%	48.1-59.4%	139	38.9%	32.3-45.4%	27
④ UR-CB	208	33.1%	26.6-39.7%	57	23.9%	17.3-31.1%	3

図 7.3 血縁者間同種骨髄移植

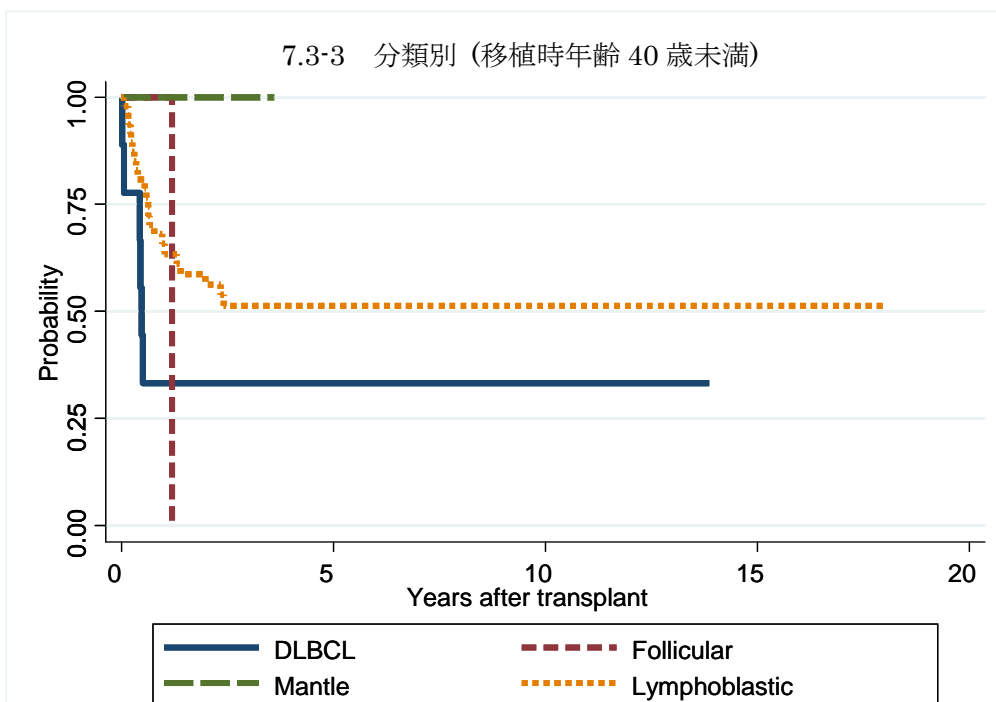


対象症例	症例数	移植後 1 年			移植後 5 年		
		生存率	95%信頼区間	観察症例数	生存率	95%信頼区間	観察症例数
① 1CR	96	81.1%	71.7-87.7%	74	69.5%	58.9-77.9%	51
② 2CR	53	69.8%	55.5-80.3%	36	57.7%	43.1-69.8%	26
③ >=3CR	12	75.0%	40.8-91.2%	9	66.7%	33.7-86.0%	8
④ 1PR	13	76.9%	44.2-91.9%	10	69.2%	37.3-87.2%	5
⑤ 2PR	2	50.0%	0.6-91.0%	1	.	.	.
⑥ NIR	110	37.6%	28.5-46.6%	39	27.7%	19.6-36.5%	21



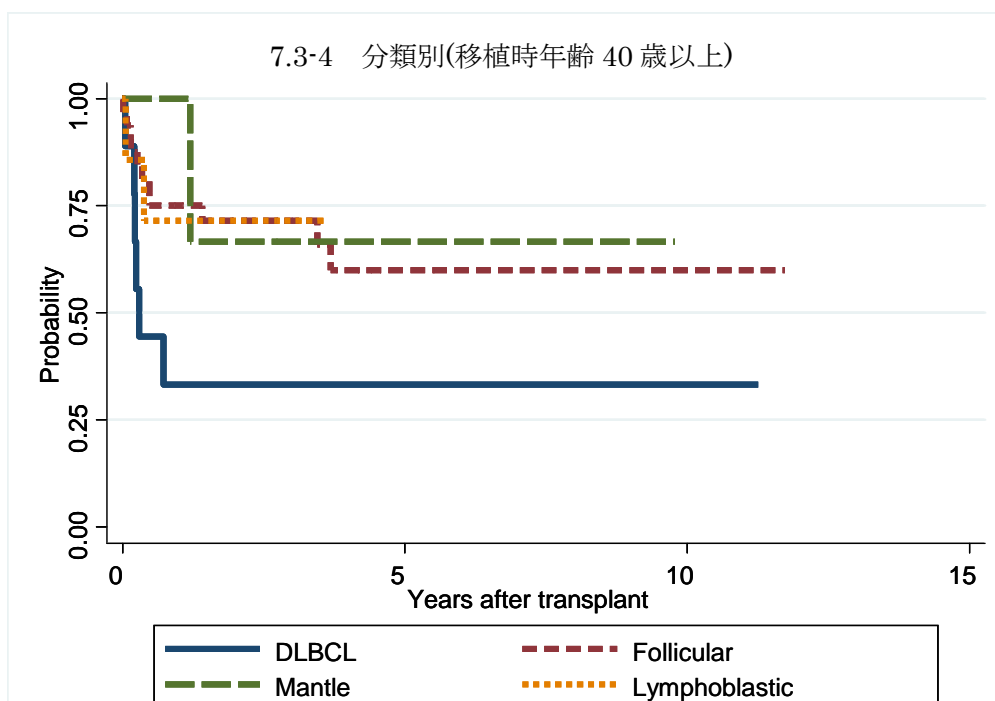
対象症例	症例数	移植後 1 年			移植後 5 年		
		生存率	95%信頼区間	観察症例数	生存率	95%信頼区間	観察症例数
① 1CR	35	65.7%	47.6-78.9%	23	53.1%	35.0-68.2%	12
② 2CR	22	68.2%	44.6-83.4%	15	57.3%	33.4-75.3%	6
③ >=3CR	9	77.8%	36.5-93.9%	7	44.4%	13.6-71.9%	3
④ 1PR	13	61.5%	30.8-81.8%	8	61.5%	30.8-81.8%	5
⑤ 2PR	7	85.7%	33.4-97.9%	5	.	.	1
⑥ NIR	87	41.1%	30.7-51.3%	35	31.6%	21.7-41.9%	15

7.3-3 分類別 (移植時年齢 40 歳未満)



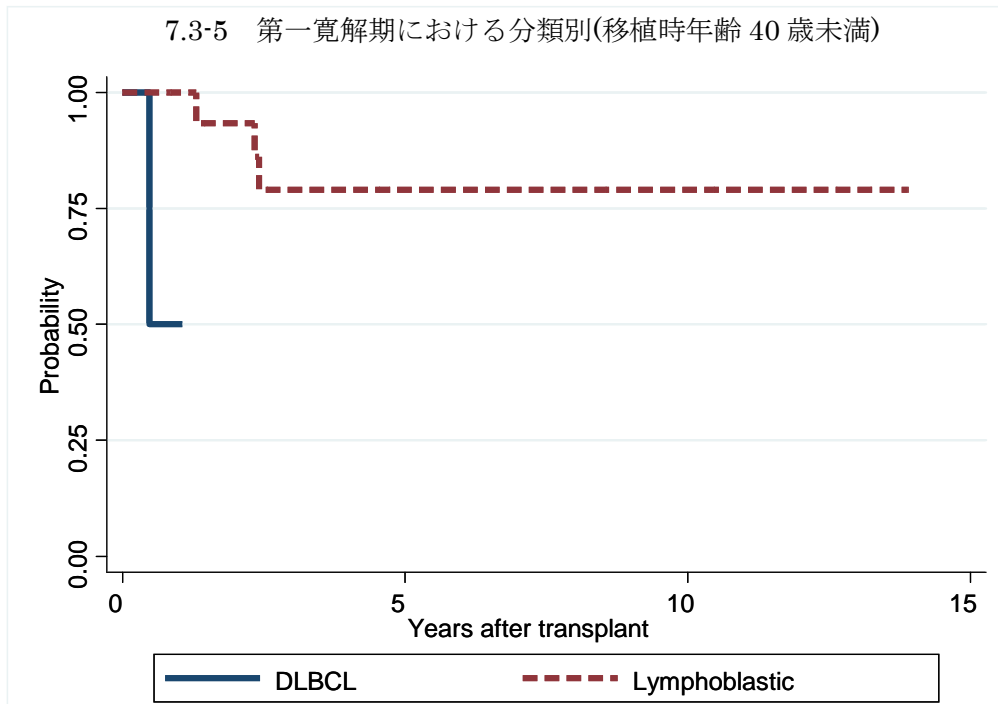
対象症例	症例数	移植後 1 年			移植後 5 年		
		生存率	95%信頼区間	観察症例数	生存率	95%信頼区間	観察症例数
① DLBCL	9	33.3%	7.8-62.3%	3	33.3%	7.8-62.3%	1
② Follicular	1	100.0%	.	1	.	.	.
③ Mantle	1	100.0%	.	1	.	.	.
④ Lymphoblastic	47	65.8%	50.3-77.4%	28	51.4%	35.9-64.9%	16

7.3-4 分類別(移植時年齢 40 歳以上)



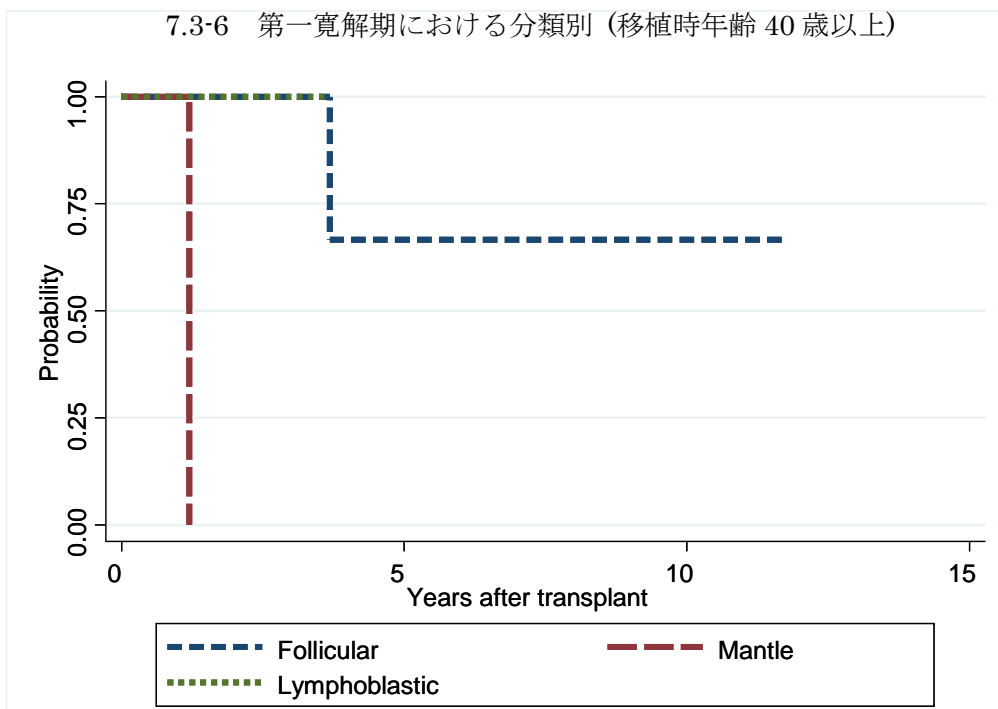
対象症例	症例数	移植後 1 年			移植後 5 年		
		生存率	95%信頼区間	観察症例数	生存率	95%信頼区間	観察症例数
① DLBCL	9	33.3%	7.8-62.3%	3	33.3%	7.8-62.3%	2
② Follicular	32	75.0%	56.2-86.6%	23	59.9%	37.7-76.4%	2
③ Mantle	3	100.0%	.	3	66.7%	5.4-94.5%	1
④ Lymphoblastic	7	71.4%	25.8-92.0%	5	.	.	.

7.3-5 第一寛解期における分類別(移植時年齢 40 歳未満)



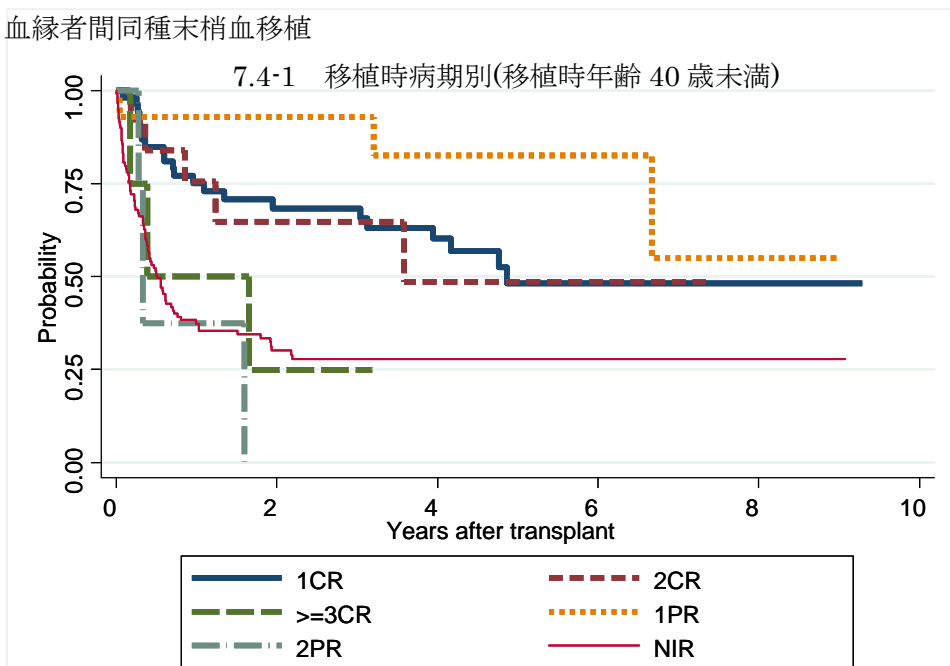
対象症例	症例数	移植後 1年			移植後 5年		
		生存率	95%信頼区間	観察症例数	生存率	95%信頼区間	観察症例数
① DLBCL	2	50.0%	0.6-91.0%	1	.	.	.
② Lymphoblastic	17	100.0%	.	15	79.0%	47.9-92.7%	7

7.3-6 第一寛解期における分類別 (移植時年齢 40 歳以上)

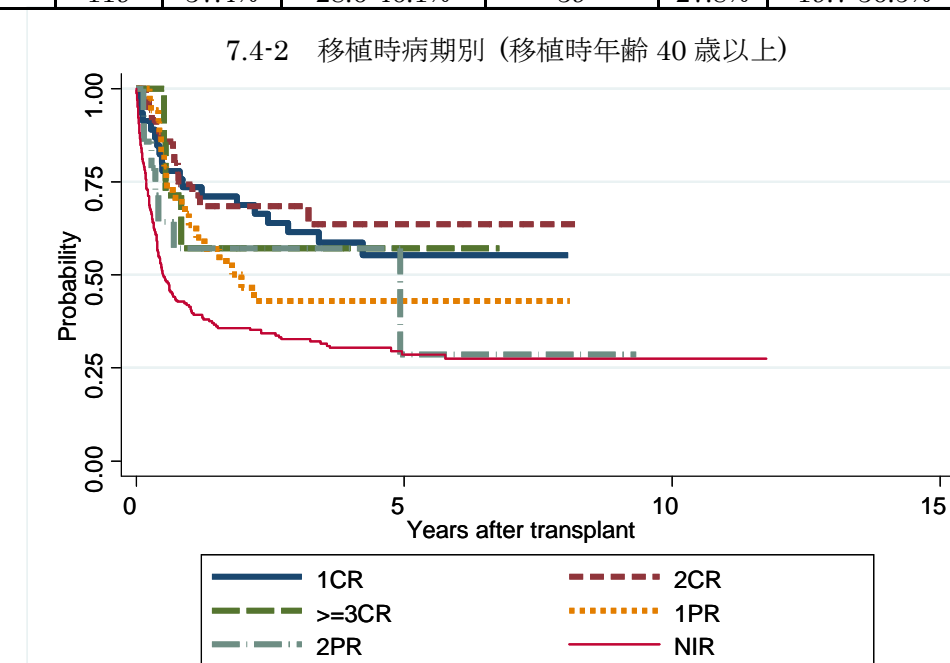


対象症例	症例数	移植後 1年			移植後 5年		
		生存率	95%信頼区間	観察症例数	生存率	95%信頼区間	観察症例数
① Follicular	4	100.0%	.	4	66.7%	5.4-94.5%	1
② Mantle	1	100.0%	.	1	.	.	.
③ Lymphoblastic	1	100.0%	.	1	.	.	.

図 7.4 血縁者間同種末梢血移植

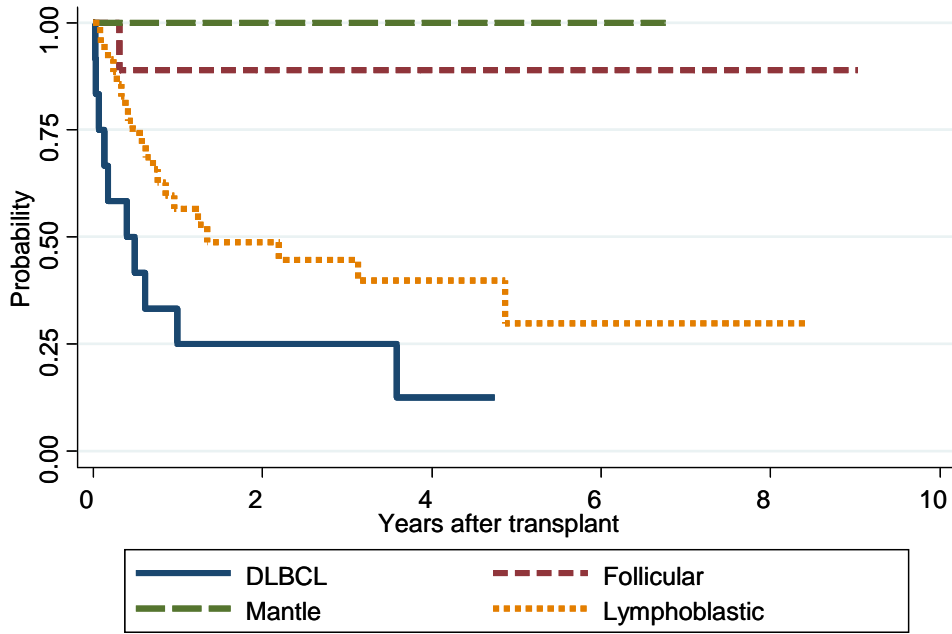


対象症例	症例数	移植後 1 年			移植後 5 年		
		生存率	95%信頼区間	観察症例数	生存率	95%信頼区間	観察症例数
① 1CR	53	75.1%	60.9-84.7%	36	48.1%	30.7-63.5%	10
② 2CR	14	75.5%	41.6-91.4%	9	48.6%	14.3-76.5%	3
③ >=3CR	4	50.0%	5.8-84.5%	2	.	.	.
④ 1PR	14	92.9%	59.1-99.0%	10	82.5%	45.1-95.5%	8
⑤ 2PR	4	37.5%	1.1-80.8%	1	.	.	.
⑥ NIR	119	37.4%	28.6-46.1%	39	27.8%	19.7-36.5%	14



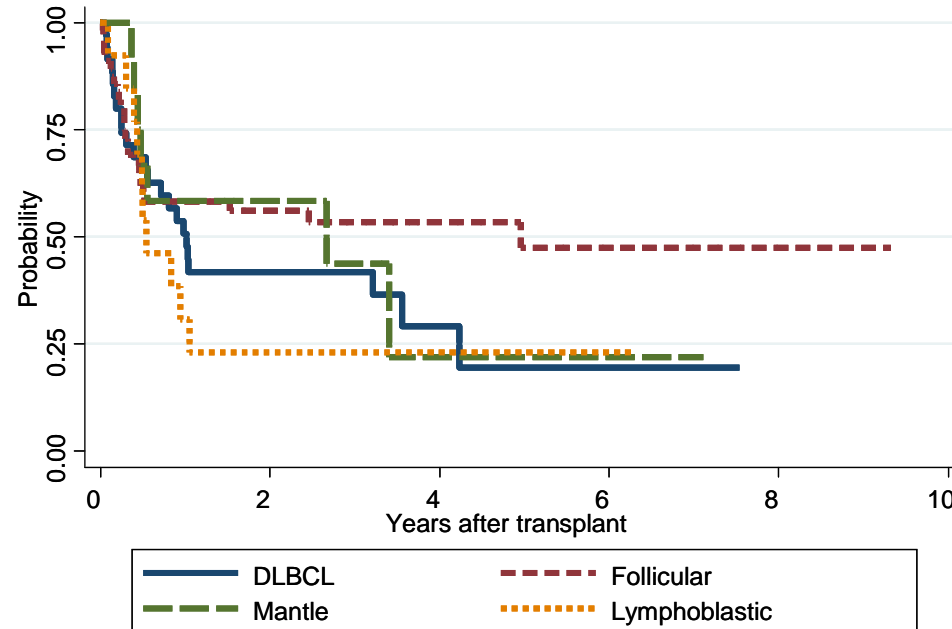
対象症例	症例数	移植後 1 年			移植後 5 年		
		生存率	95%信頼区間	観察症例数	生存率	95%信頼区間	観察症例数
① 1CR	46	73.5%	58.1-84.0%	31	55.2%	38.7-69.0%	13
② 2CR	35	74.3%	56.4-85.7%	26	63.6%	44.1-77.8%	6
③ >=3CR	7	57.1%	17.2-83.7%	4	57.1%	17.2-83.7%	1
④ 1PR	34	63.3%	44.4-77.3%	20	43.0%	25.5-59.5%	4
⑤ 2PR	14	57.1%	28.4-78.0%	8	28.6%	1.8-67.6%	1
⑥ NIR	244	41.5%	35.3-47.7%	97	28.6%	22.6-34.9%	31

7.4-3 分類別 (移植時年齢 40 歳未満)



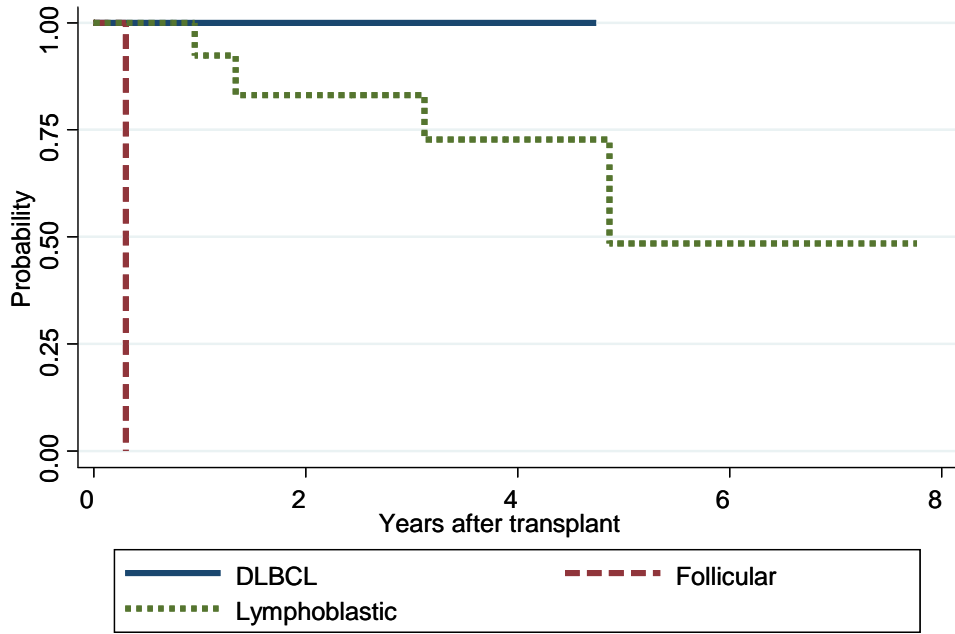
対象症例	症例数	移植後 1年			移植後 5年		
		生存率	95%信頼区間	観察症例数	生存率	95%信頼区間	観察症例数
① DLBCL	12	25.0%	6.0-50.5%	3	.	.	.
② Follicular	9	88.9%	43.3-98.4%	4	88.9%	43.3-98.4%	2
③ Mantle	1	100.0%	.	1	100.0%	.	1
④ Lymphoblastic	35	56.6%	38.6-71.2%	18	29.8%	11.0-51.5%	3

7.4-4 分類別 (移植時年齢 40 歳以上)



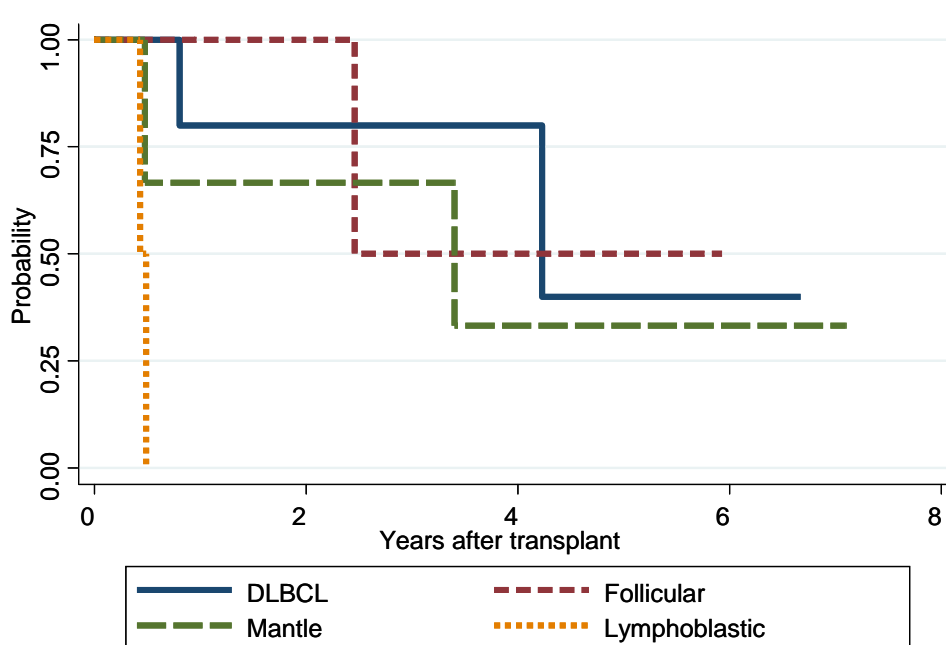
対象症例	症例数	移植後 1年			移植後 5年		
		生存率	95%信頼区間	観察症例数	生存率	95%信頼区間	観察症例数
① DLBCL	35	50.7%	33.1-65.9%	17	19.5%	4.7-41.8%	2
② Follicular	56	58.3%	44.2-70.0%	30	47.5%	30.7-62.6%	8
③ Mantle	12	58.3%	27.0-80.1%	7	21.9%	1.4-58.3%	1
④ Lymphoblastic	13	30.8%	9.5-55.4%	4	23.1%	5.6-47.5%	2

7.4-5 第一寛解期における分類別(移植時年齢 40 歳未満)



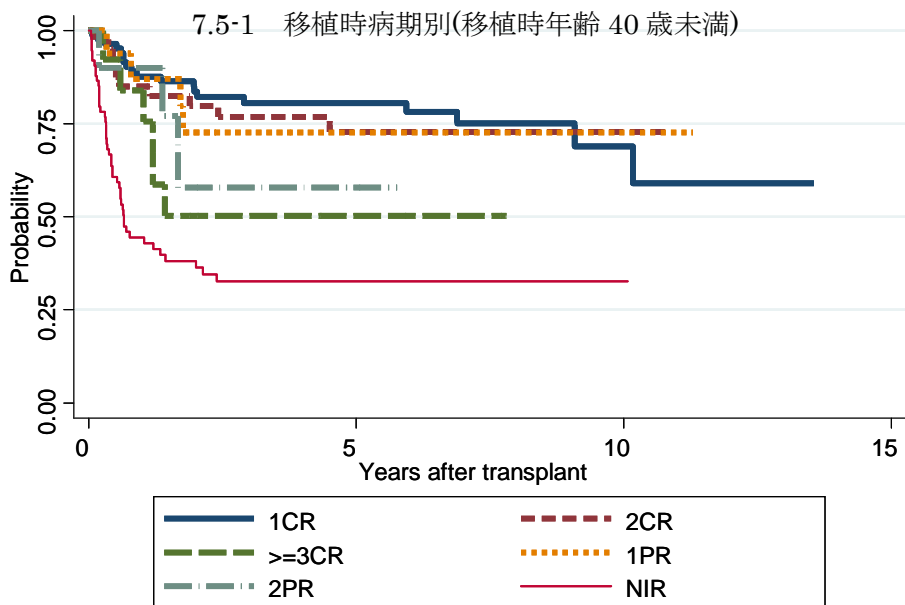
対象症例	症例数	移植後 1年			移植後 5年		
		生存率	95%信頼区間	観察症例数	生存率	95%信頼区間	観察症例数
① DLBCL	1	100.0%	.	1	.	.	.
② Follicular	1
③ Lymphoblastic	14	92.3%	56.6-98.9%	12	48.5%	8.7-80.7%	2

7.4-6 第一寛解期における分類別 (移植時年齢 40 歳以上)

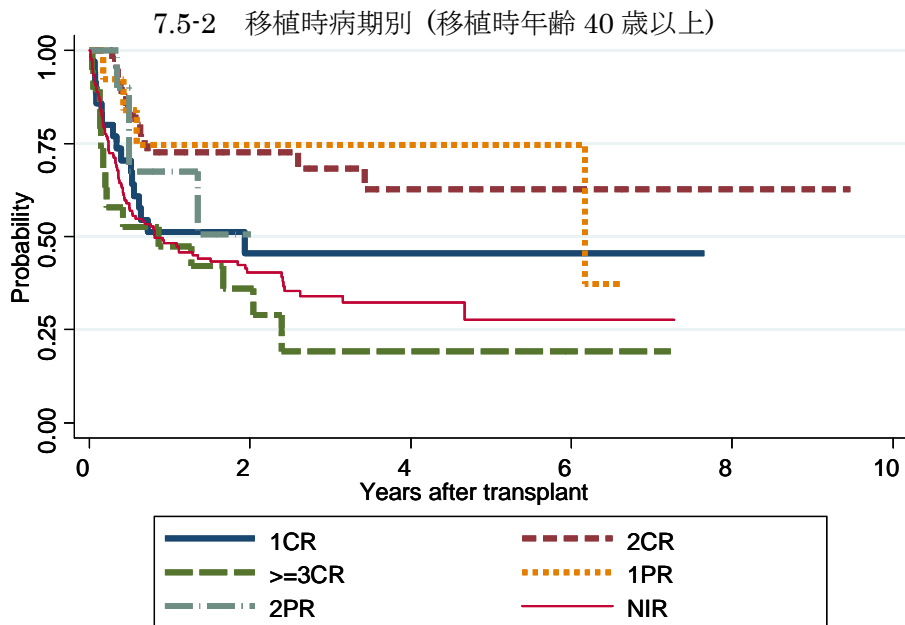


対象症例	症例数	移植後 1年			移植後 5年		
		生存率	95%信頼区間	観察症例数	生存率	95%信頼区間	観察症例数
① DLBCL	5	80.0%	20.4-96.9%	4	40.0%	1.1-82.9%	1
② Follicular	3	100.0%	.	2	50.0%	0.6-91.0%	1
③ Mantle	3	66.7%	5.4-94.5%	2	33.3%	0.9-77.4%	1
④ Lymphoblastic	2

図 7.5 非血縁者間同種骨髄移植

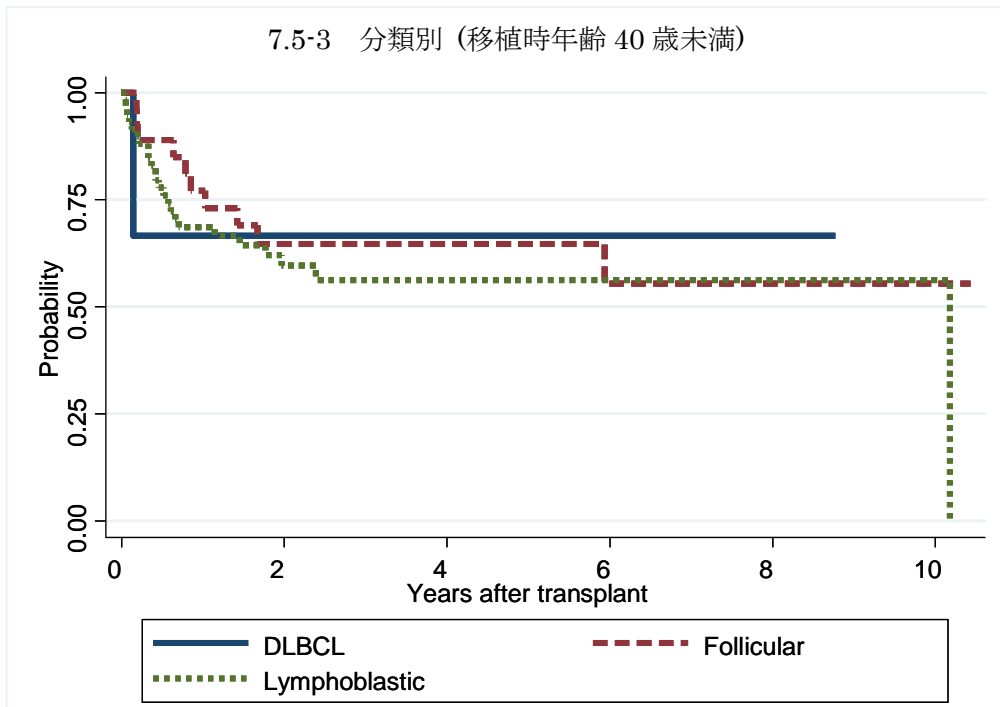


対象症例	症例数	移植後 1 年			移植後 5 年		
		生存率	95%信頼区間	観察症例数	生存率	95%信頼区間	観察症例数
① 1CR	83	87.7%	78.3-93.2%	67	80.5%	69.7-87.8%	40
② 2CR	40	85.0%	69.6-93.0%	34	72.7%	54.6-84.5%	18
③ >=3CR	13	83.9%	49.4-95.7%	10	50.4%	21.1-73.9%	3
④ 1PR	16	87.1%	57.3-96.6%	13	72.5%	42.1-88.8%	5
⑤ 2PR	10	90.0%	47.3-98.5%	7	57.9%	15.3-85.2%	2
⑥ NIR	74	44.4%	32.5-55.7%	29	32.6%	21.6-44.1%	8



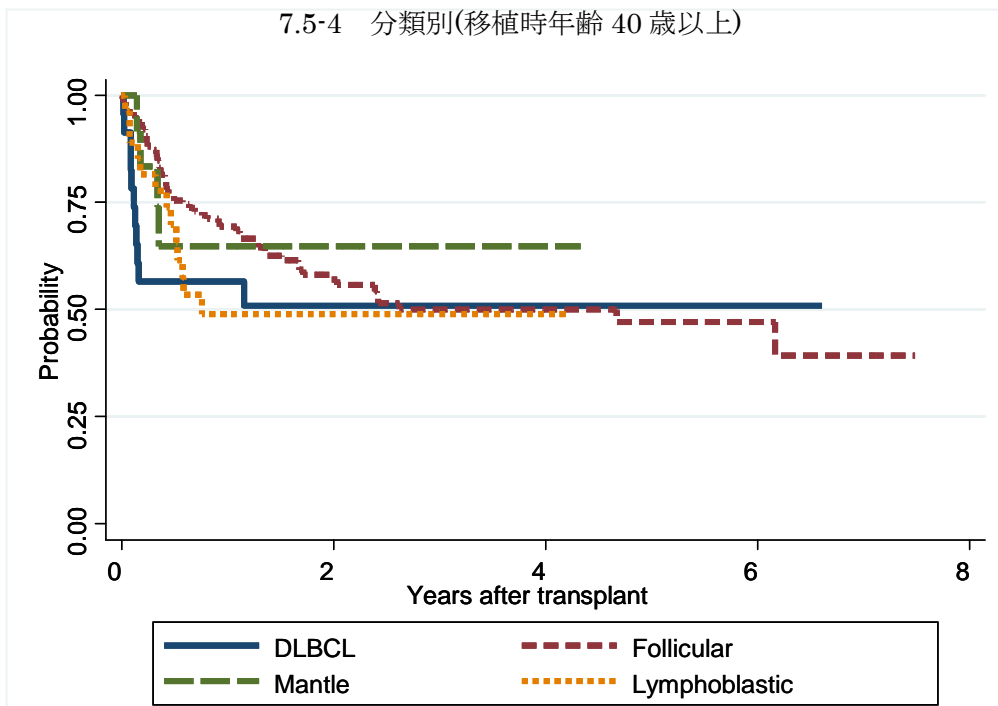
対象症例	症例数	移植後 1 年			移植後 5 年		
		生存率	95%信頼区間	観察症例数	生存率	95%信頼区間	観察症例数
① 1CR	35	51.3%	33.1-66.8%	12	45.6%	26.7-62.7%	3
② 2CR	43	72.6%	56.0-83.8%	28	62.6%	42.6-77.4%	5
③ >=3CR	19	47.4%	24.4-67.3%	9	19.3%	4.1-42.9%	2
④ 1PR	13	74.6%	39.8-91.1%	7	74.6%	39.8-91.1%	2
⑤ 2PR	11	67.5%	29.1-88.3%	4	.	.	.
⑥ NIR	161	48.2%	40.0-56.0%	62	27.8%	17.2-39.3%	5

7.5-3 分類別 (移植時年齢 40 歳未満)



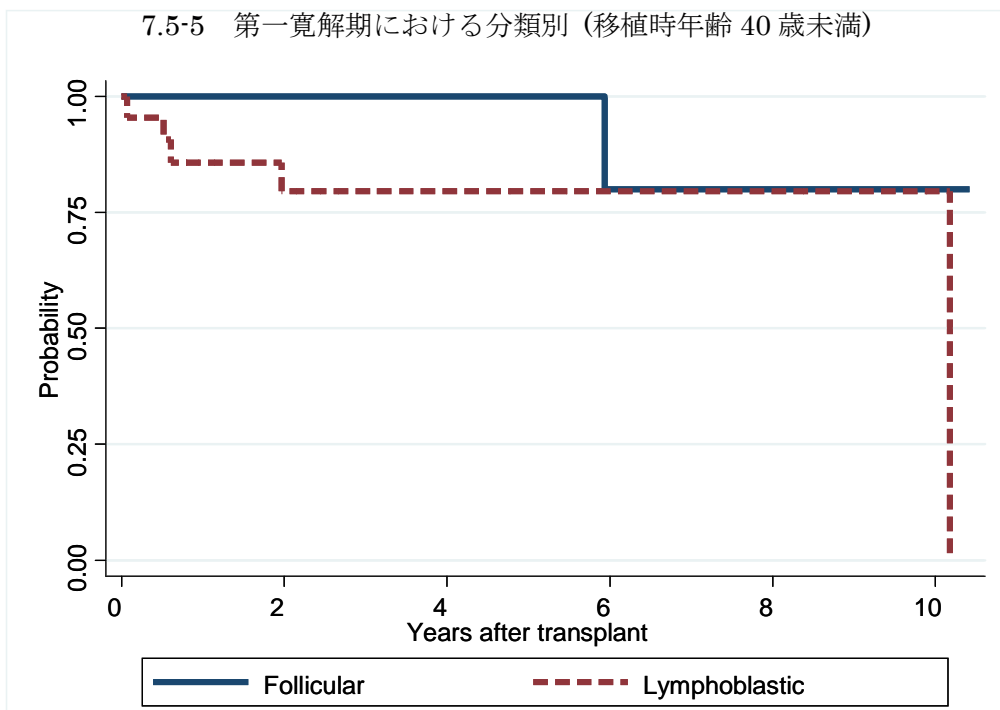
対象症例	症例数	移植後 1 年			移植後 5 年		
		生存率	95%信頼区間	観察症例数	生存率	95%信頼区間	観察症例数
① DLBCL	3	66.7%	5.4-94.5%	1	66.7%	5.4-94.5%	1
② Follicular	27	77.1%	55.9-89.0%	19	64.7%	42.9-79.9%	11
③ Lymphoblastic	59	68.6%	54.9-79.0%	35	56.3%	41.1-69.0%	10

7.5-4 分類別(移植時年齢 40 歳以上)



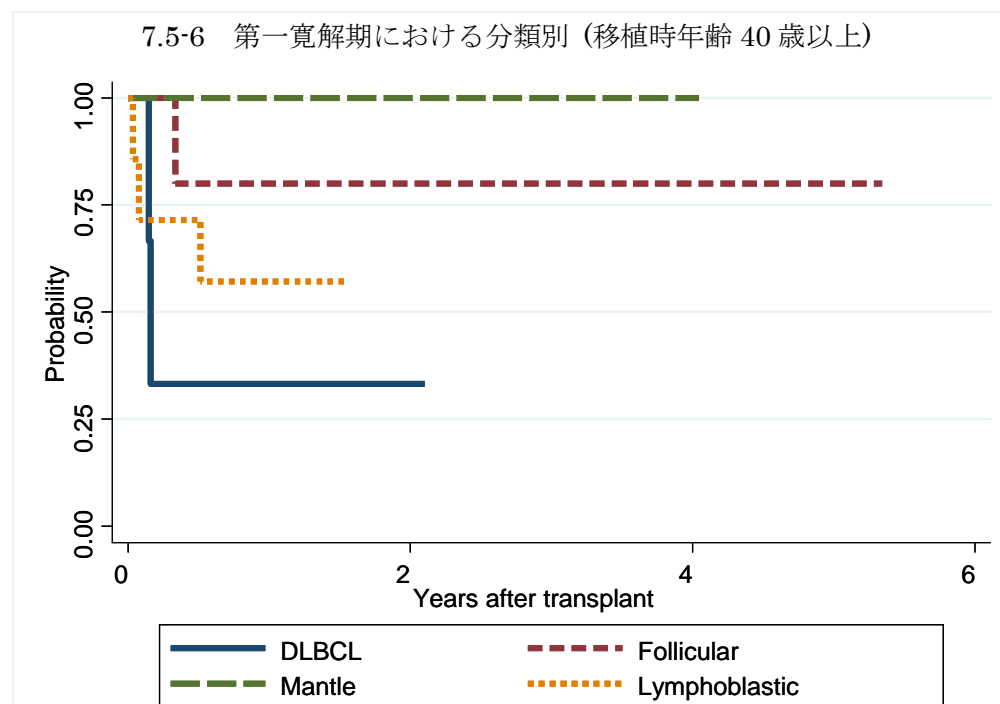
対象症例	症例数	移植後 1 年			移植後 5 年		
		生存率	95%信頼区間	観察症例数	生存率	95%信頼区間	観察症例数
① DLBCL	23	56.5%	34.3-73.8%	10	50.9%	28.8-69.3%	1
② Follicular	127	69.3%	60.2-76.8%	74	47.1%	35.8-57.5%	14
③ Mantle	12	64.8%	31.0-85.2%	7	.	.	.
④ Lymphoblastic	27	48.9%	28.5-66.5%	9	.	.	.

7.5-5 第一寛解期における分類別（移植時年齢 40 歳未満）



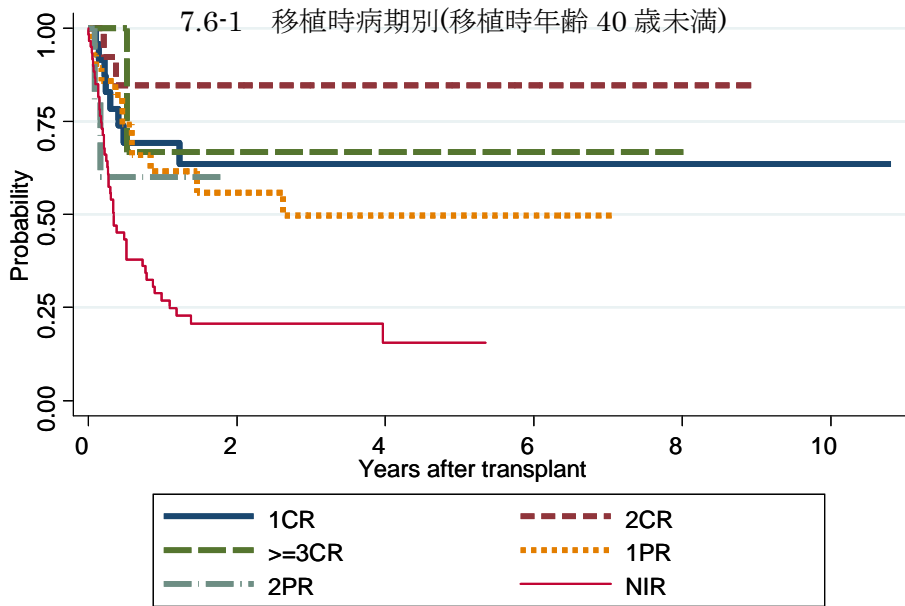
対象症例	症例数	移植後 1 年			移植後 5 年		
		生存率	95%信頼区間	観察症例数	生存率	95%信頼区間	観察症例数
① Follicular	6	100.0%	.	5	100.0%	.	5
② Lymphoblastic	22	85.6%	61.7-95.1%	15	79.5%	53.8-91.9%	6

7.5-6 第一寛解期における分類別（移植時年齢 40 歳以上）

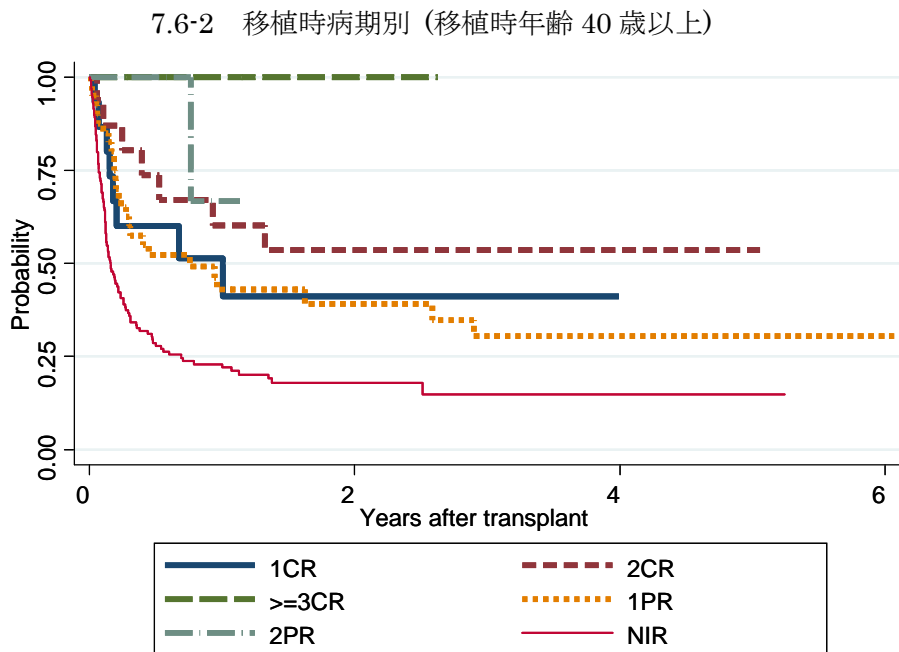


対象症例	症例数	移植後 1 年			移植後 5 年		
		生存率	95%信頼区間	観察症例数	生存率	95%信頼区間	観察症例数
① DLBCL	3	33.3%	0.9-77.4%	1	.	.	.
② Follicular	5	80.0%	20.4-96.9%	3	80.0%	20.4-96.9%	2
③ Mantle	1	100.0%	.	1	.	.	.
④ Lymphoblastic	7	57.1%	17.2-83.7%	2	.	.	.

図 7.6 非血縁者間臍帯血移植

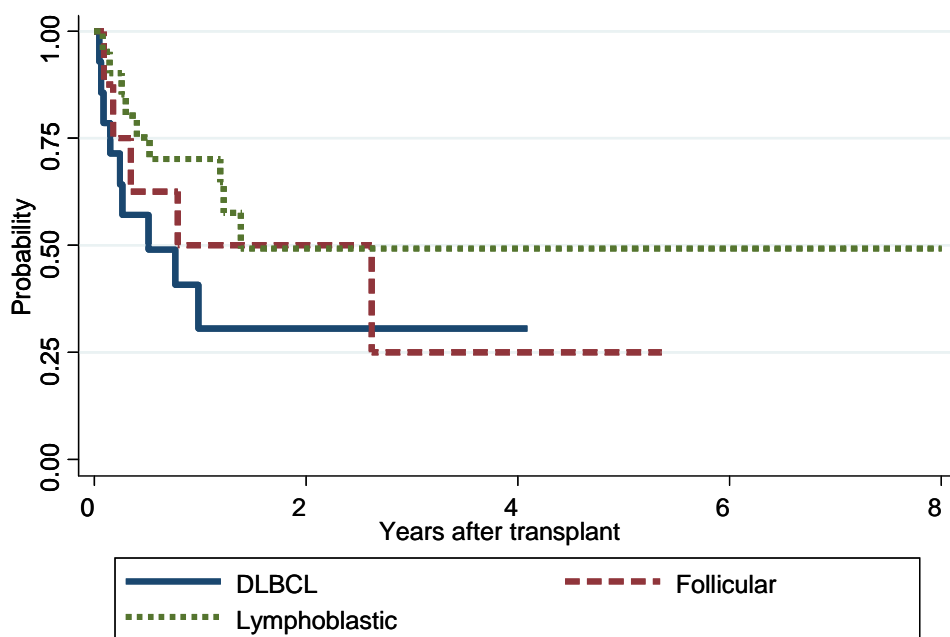


対象症例	症例数	移植後 1年			移植後 5年		
		生存率	95%信頼区間	観察症例数	生存率	95%信頼区間	観察症例数
① 1CR	24	69.2%	45.9-84.0%	14	63.4%	39.6-80.0%	3
② 2CR	13	84.6%	51.2-95.9%	10	84.6%	51.2-95.9%	3
③ >=3CR	4	66.7%	5.4-94.5%	2	66.7%	5.4-94.5%	1
④ 1PR	28	61.5%	40.1-77.3%	14	49.7%	27.6-68.5%	6
⑤ 2PR	5	60.0%	12.6-88.2%	2	.	.	.
⑥ NIR	60	27.0%	16.2-39.0%	14	15.6%	6.0-29.3%	2



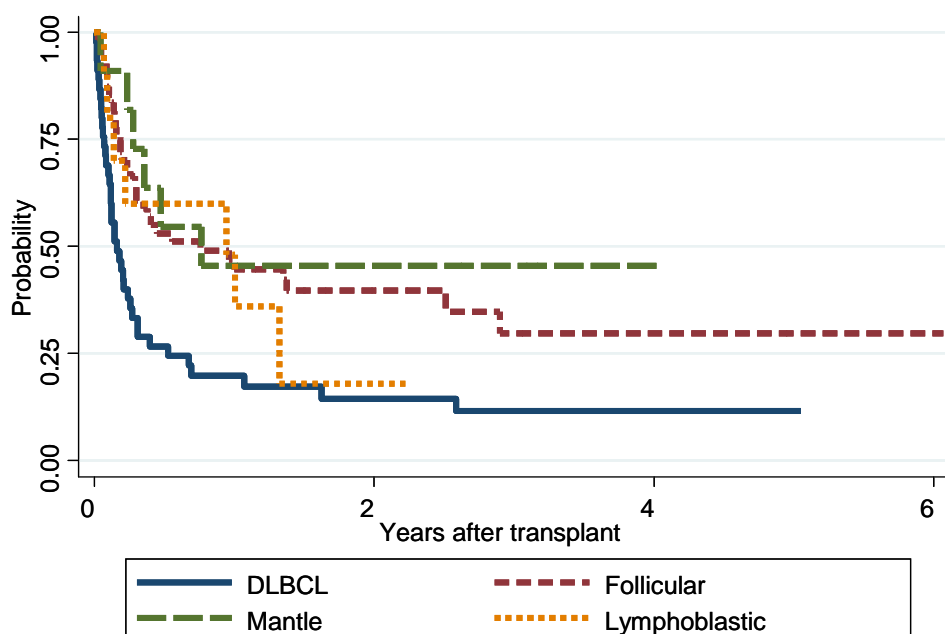
対象症例	症例数	移植後 1年			移植後 5年		
		生存率	95%信頼区間	観察症例数	生存率	95%信頼区間	観察症例数
① 1CR	15	51.4%	23.8-73.5%	5	.	.	.
② 2CR	16	60.3%	32.0-79.8%	9	53.6%	26.5-74.6%	1
③ >=3CR	3	100.0%	.	2	.	.	.
④ 1PR	40	43.0%	27.0-58.1%	14	30.4%	15.3-47.0%	1
⑤ 2PR	3	66.7%	5.4-94.5%	1	.	.	.
⑥ NIR	130	23.0%	16.1-30.7%	26	14.9%	8.1-23.7%	1

7.6-3 分類別 (移植時年齢 40 歳未満)



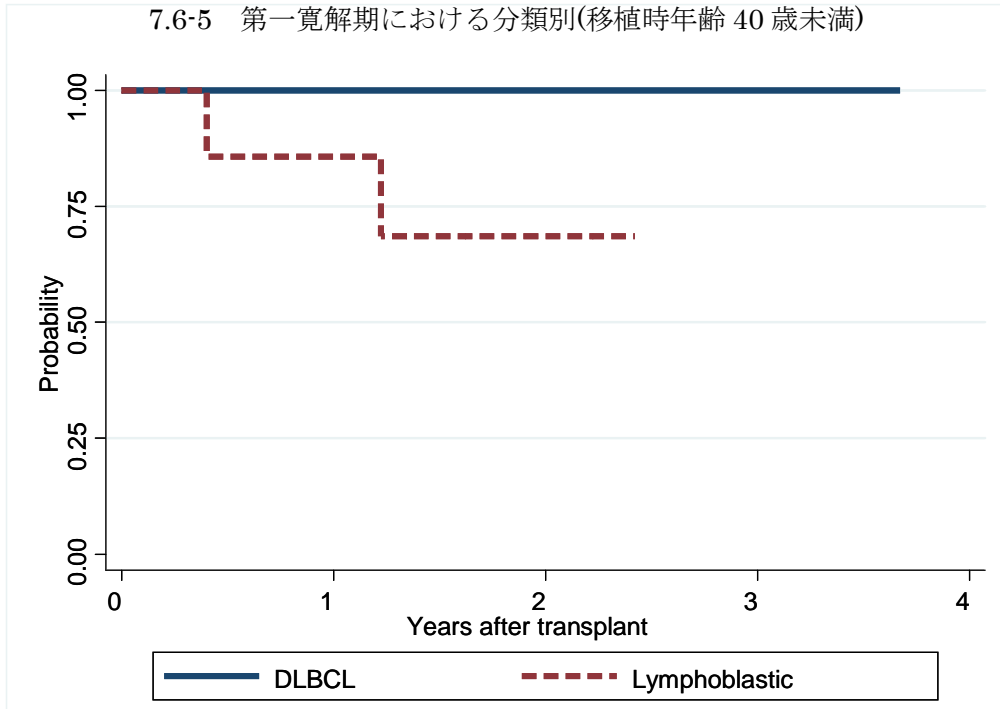
対象症例	症例数	移植後 1 年			移植後 5 年		
		生存率	95%信頼区間	観察症例数	生存率	95%信頼区間	観察症例数
① DLBCL	14	30.6%	8.6-56.5%	3	.	.	.
② Follicular	8	50.0%	15.2-77.5%	4	25.0%	1.4-63.6%	1
③ Lymphoblastic	21	70.2%	45.3-85.4%	13	49.4%	23.8-70.7%	2

7.6-4 分類別(移植時年齢 40 歳以上)



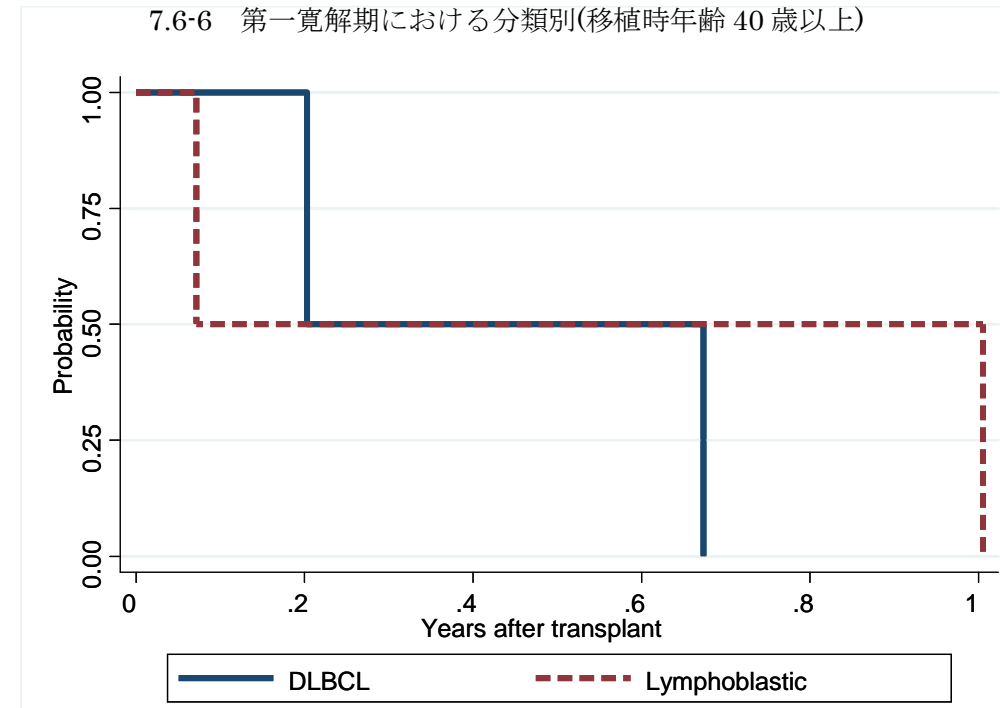
対象症例	症例数	移植後 1 年			移植後 5 年		
		生存率	95%信頼区間	観察症例数	生存率	95%信頼区間	観察症例数
① DLBCL	45	19.8%	9.7-32.5%	8	11.5%	4.0-23.4%	1
② Follicular	55	46.9%	33.0-59.7%	21	29.8%	15.4-45.7%	1
③ Mantle	11	45.5%	16.7-70.7%	5	.	.	.
④ Lymphoblastic	10	48.0%	16.1-74.5%	4	.	.	.

7.6-5 第一寛解期における分類別(移植時年齢 40 歳未満)



対象症例	症例数	移植後 1年			移植後 5年		
		生存率	95%信頼区間	観察症例数	生存率	95%信頼区間	観察症例数
① DLBCL	1	100.0%	.	1	.	.	.
② Lymphoblastic	7	85.7%	33.4-97.9%	6	.	.	.

7.6-6 第一寛解期における分類別(移植時年齢 40 歳以上)



対象症例	症例数	移植後 1年			移植後 5年		
		生存率	95%信頼区間	観察症例数	生存率	95%信頼区間	観察症例数
① DLBCL	2
② Lymphoblastic	2	50.0%	0.6-91.0%	1	.	.	.