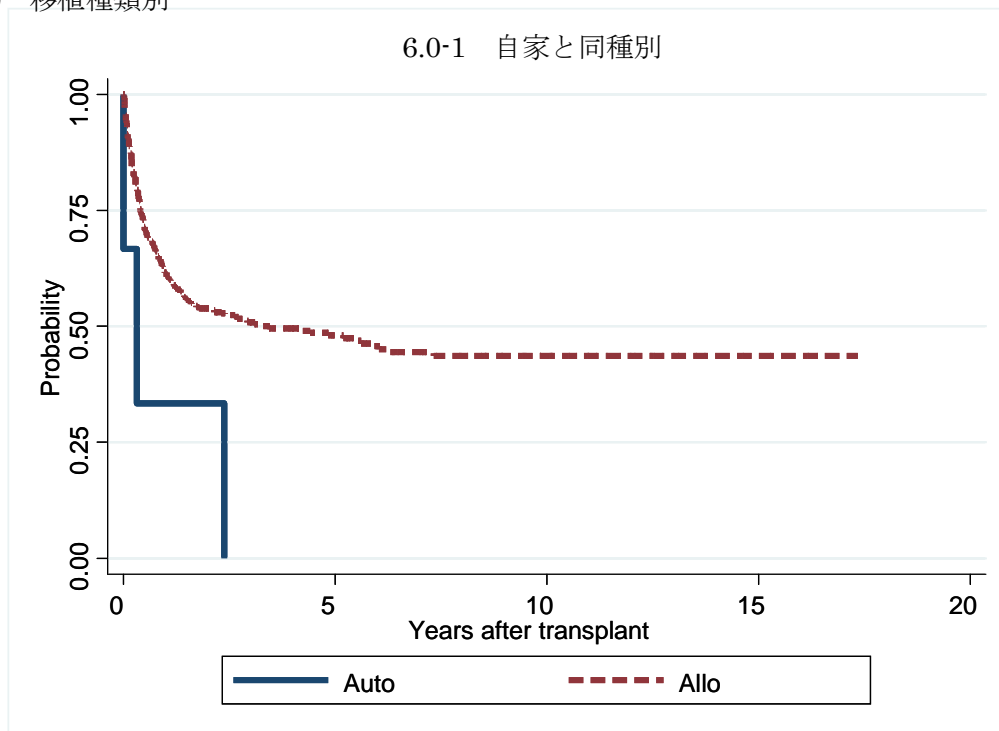
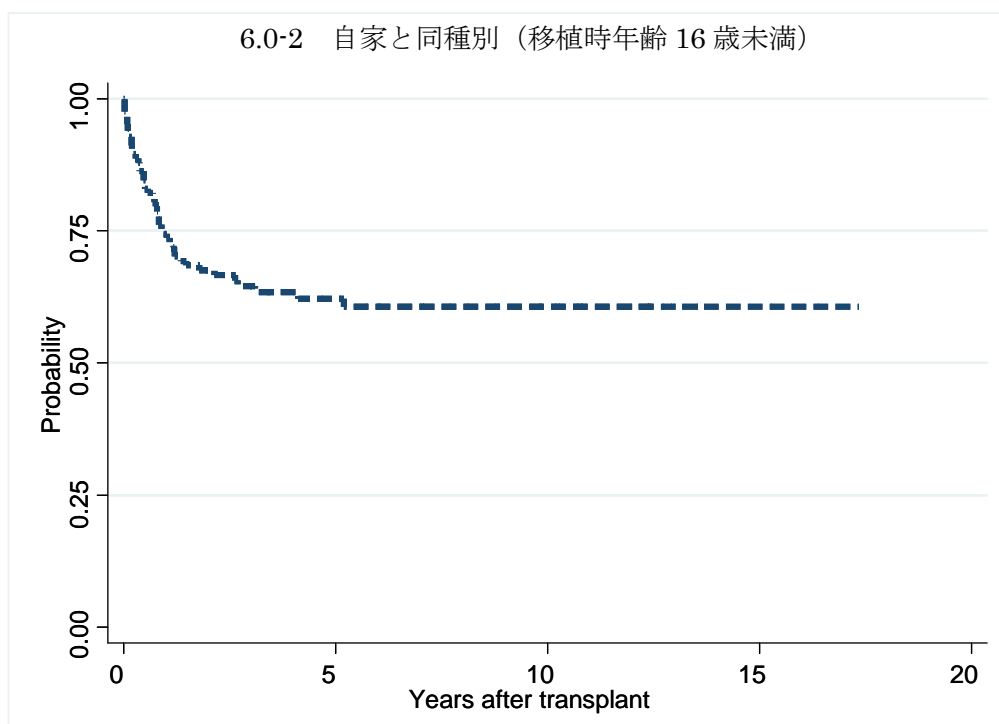


図 6 MPD 症例での生存曲線

図 6.0 移植種別別

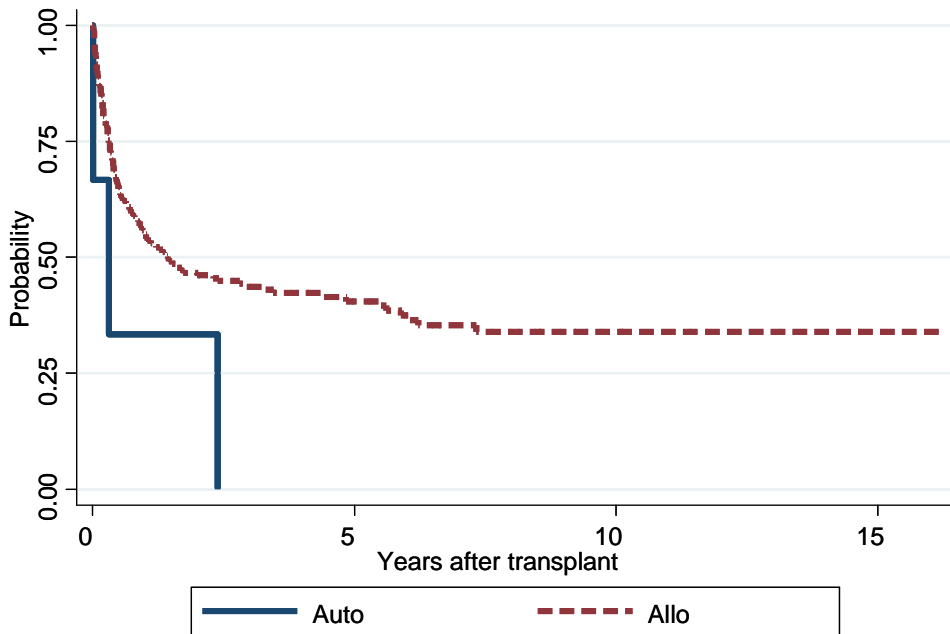


対象症例	症例数	移植後 1年			移植後 5年		
		生存率	95%信頼区間	観察症例数	生存率	95%信頼区間	観察症例数
① Auto	3	33.3%	0.9-77.4%	1	.	.	.
② Allo	371	61.5%	56.3-66.3%	206	48.0%	42.4-53.4%	89



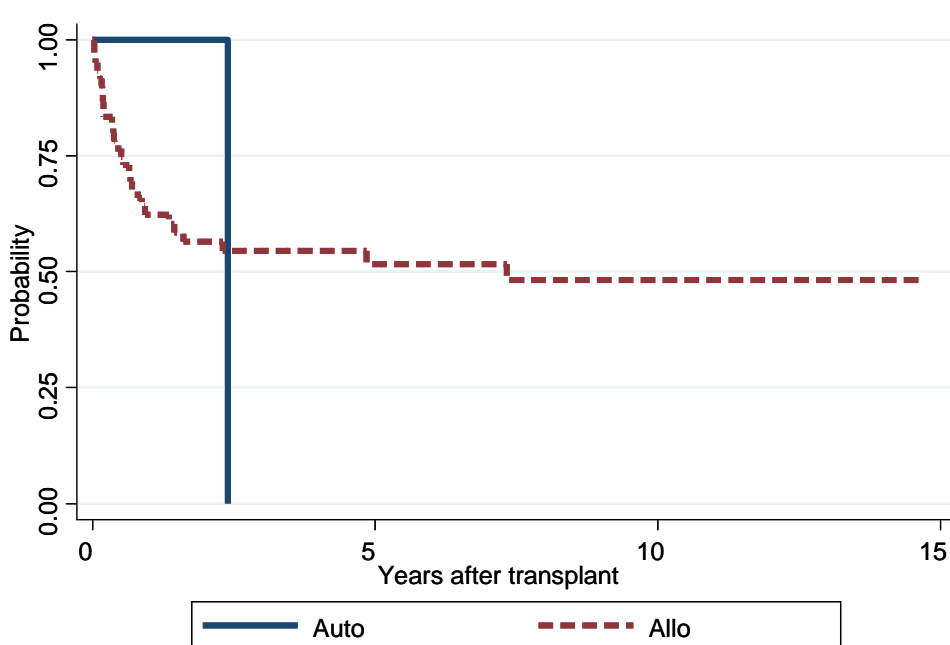
対象症例	症例数	移植後 1年			移植後 5年		
		生存率	95%信頼区間	観察症例数	生存率	95%信頼区間	観察症例数
① Allo	126	74.5%	65.8-81.3%	86	62.1%	52.4-70.4%	45

6.0-3 自家と同種別（移植時年齢 16 歳以上）



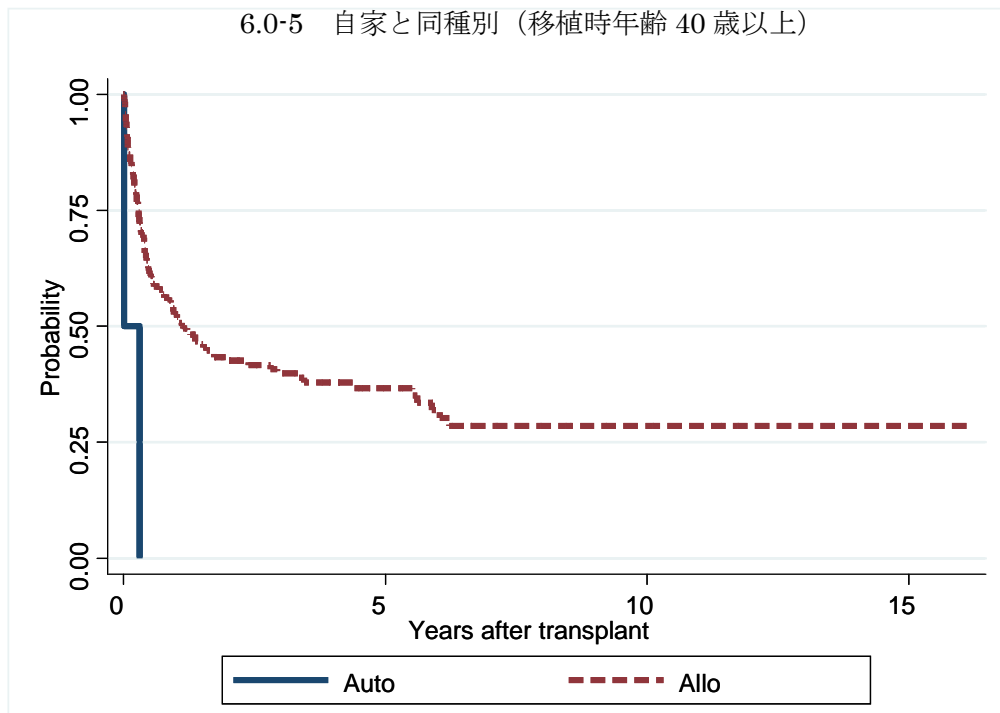
対象症例	症例数	移植後 1年			移植後 5年		
		生存率	95%信頼区間	観察症例数	生存率	95%信頼区間	観察症例数
① Auto	3	33.3%	0.9-77.4%	1	.	.	.
② Allo	245	54.9%	48.4-61.0%	120	40.5%	33.7-47.2%	44

6.0-4 自家と同種別（移植時年齢 16 歳以上 40 歳未満）



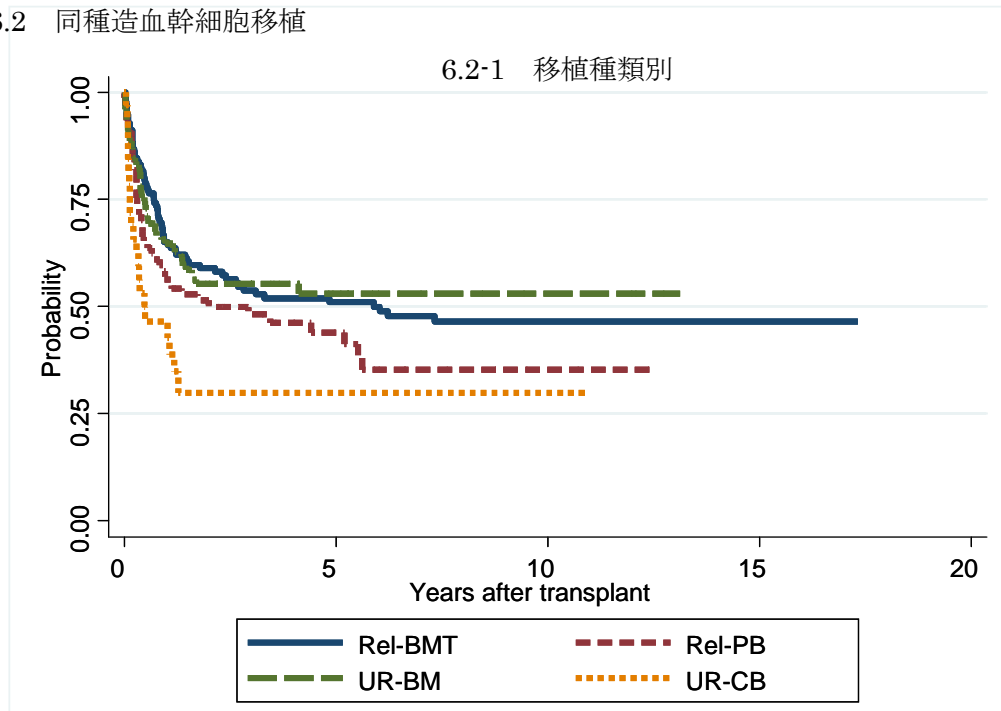
対象症例	症例数	移植後 1年			移植後 5年		
		生存率	95%信頼区間	観察症例数	生存率	95%信頼区間	観察症例数
① Auto	1	100.0%	.	1	.	.	.
② Allo	60	62.2%	48.4-73.3%	34	51.7%	37.5-64.1%	18

6.0-5 自家と同種別（移植時年齢 40 歳以上）

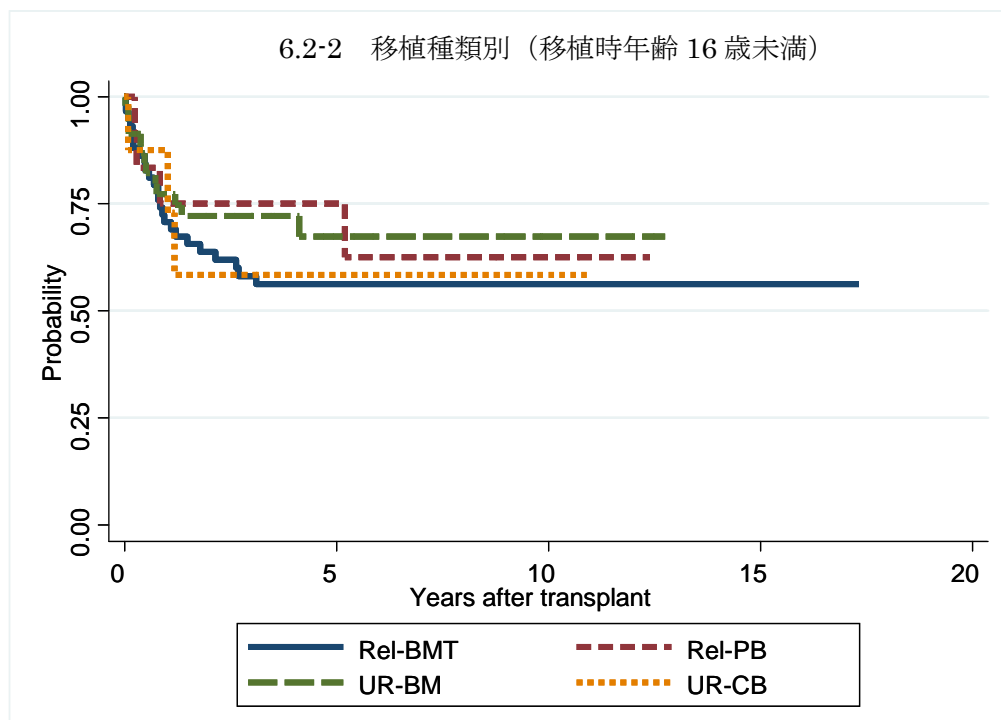


対象症例	症例数	移植後 1年			移植後 5年			
		生存率	95%信頼区間	観察症例数	生存率	95%信頼区間	観察症例数	
①	Auto	2	
②	Allo	185	52.6%	45.0-59.6%	86	36.6%	28.8-44.4%	26

図 6.2 同種造血幹細胞移植

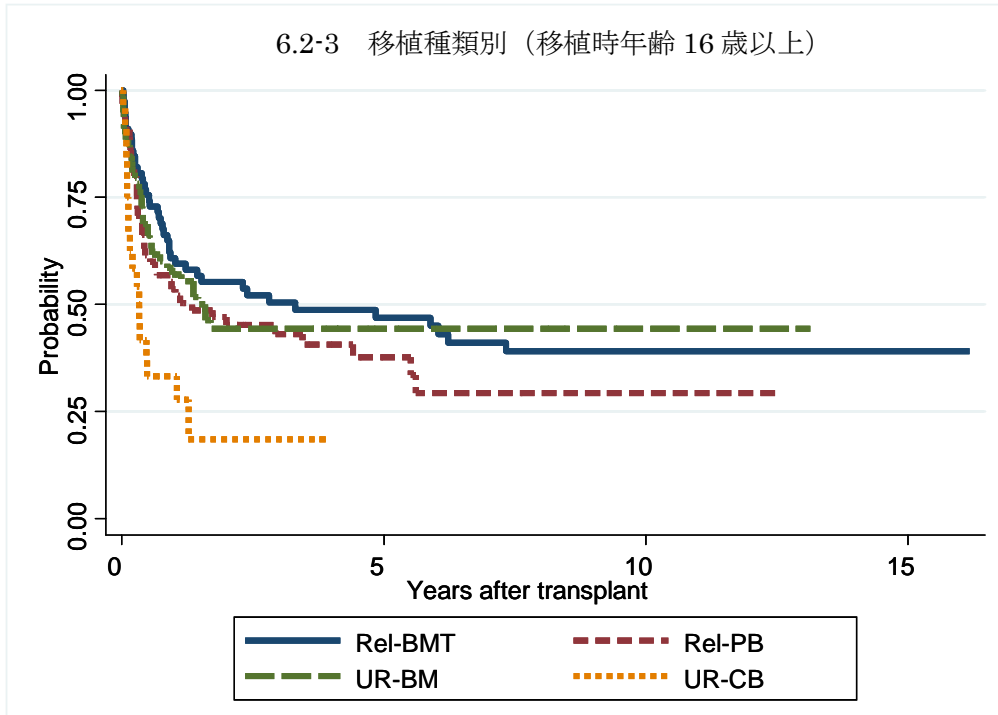


対象症例	症例数	移植後 1年			移植後 5年		
		生存率	95%信頼区間	観察症例数	生存率	95%信頼区間	観察症例数
① Rel-BMT	137	65.1%	56.4-72.5%	86	51.0%	42.0-59.3%	52
② Rel-PB	77	56.9%	45.1-67.1%	42	43.9%	31.9-55.3%	16
③ UR-BM	124	64.7%	55.3-72.6%	66	53.0%	42.6-62.3%	20
④ UR-CB	33	46.5%	28.7-62.6%	12	29.9%	14.2-47.5%	1



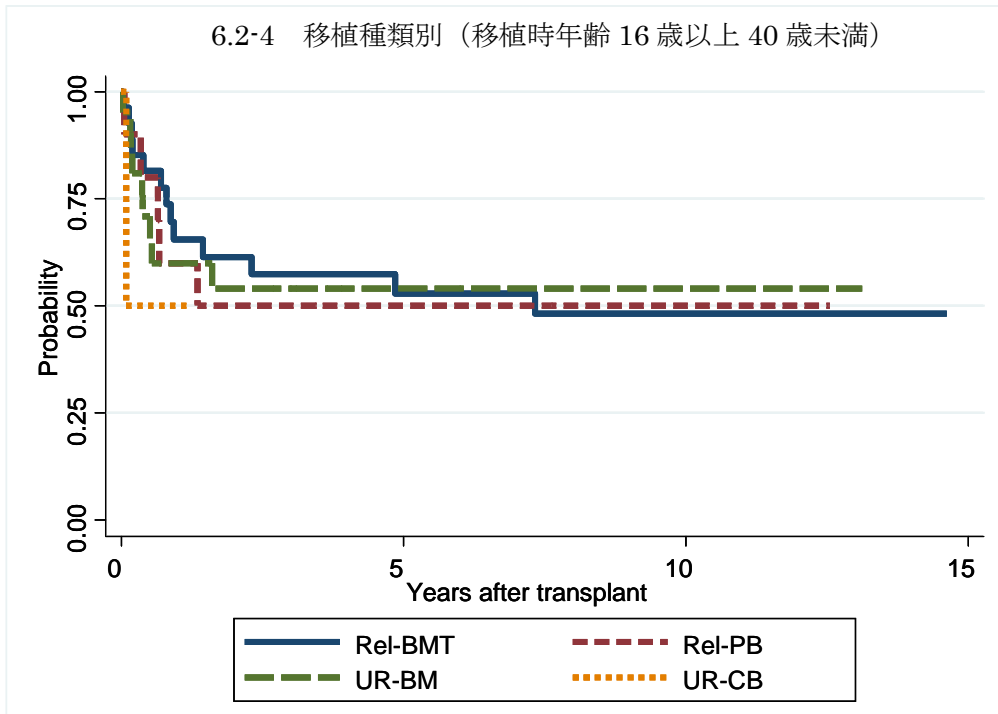
対象症例	症例数	移植後 1年			移植後 5年		
		生存率	95%信頼区間	観察症例数	生存率	95%信頼区間	観察症例数
① Rel-BMT	59	70.8%	57.2-80.7%	41	56.2%	42.4-68.0%	26
② Rel-PB	12	75.0%	40.8-91.2%	9	75.0%	40.8-91.2%	6
③ UR-BM	46	77.3%	61.9-87.1%	30	67.4%	49.3-80.2%	12
④ UR-CB	9	87.5%	38.7-98.1%	6	58.3%	18.0-84.4%	1

6.2-3 移植種類別 (移植時年齢 16 歳以上)



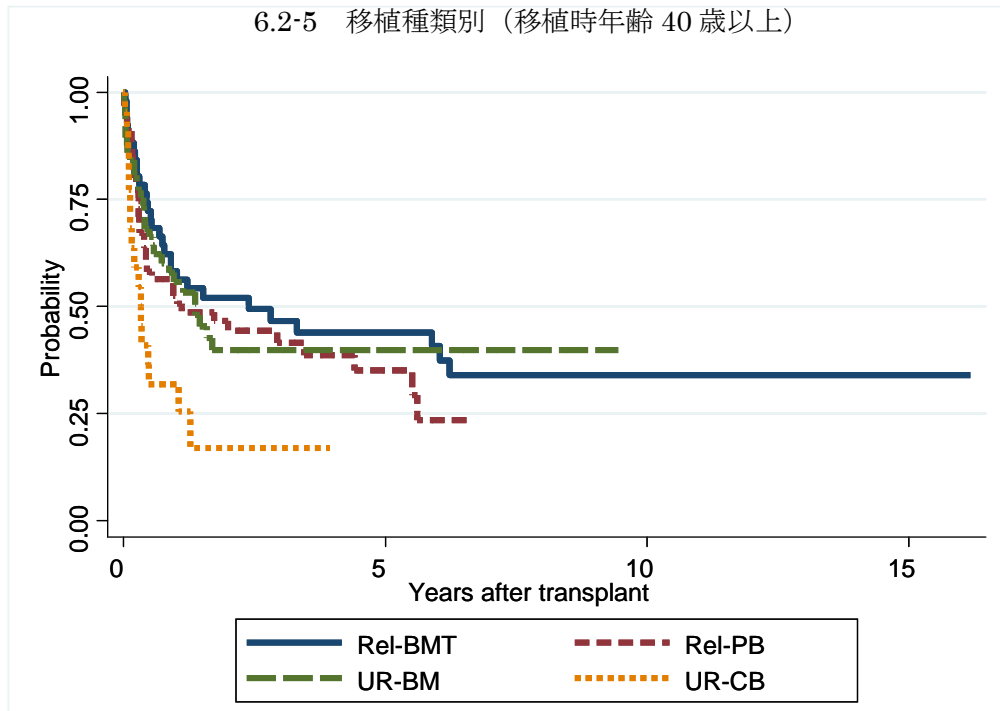
対象症例	症例数	移植後 1年			移植後 5年		
		生存率	95%信頼区間	観察症例数	生存率	95%信頼区間	観察症例数
① Rel-BMT	78	60.8%	49.0-70.8%	45	46.9%	34.9-58.0%	26
② Rel-PB	65	53.6%	40.7-64.8%	33	37.7%	25.1-50.4%	10
③ UR-BM	78	57.0%	44.9-67.5%	36	44.4%	32.0-56.0%	8
④ UR-CB	24	33.3%	15.9-51.9%	6	.	.	.

6.2-4 移植種類別 (移植時年齢 16 歳以上 40 歳未満)



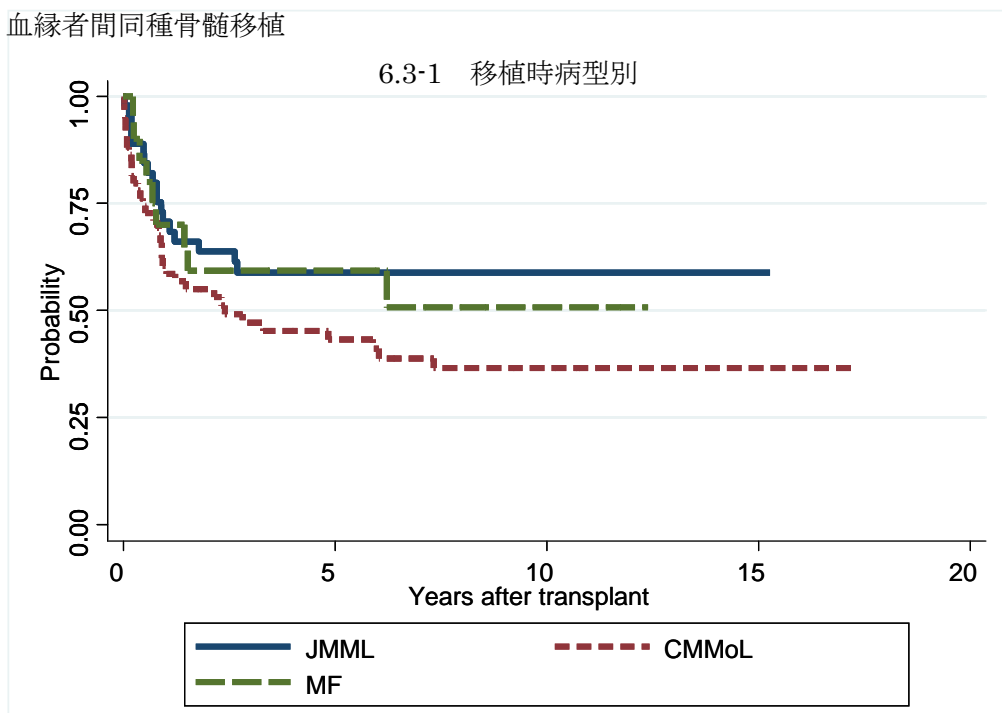
対象症例	症例数	移植後 1年			移植後 5年		
		生存率	95%信頼区間	観察症例数	生存率	95%信頼区間	観察症例数
① Rel-BMT	27	65.5%	44.1-80.4%	16	52.9%	32.0-70.1%	12
② Rel-PB	10	60.0%	25.3-82.7%	6	50.0%	18.4-75.3%	3
③ UR-BM	21	59.9%	35.4-77.7%	11	53.9%	29.7-73.0%	3
④ UR-CB	2	50.0%	0.6-91.0%	1	.	.	.

6.2-5 移植種類別（移植時年齢 40 歳以上）

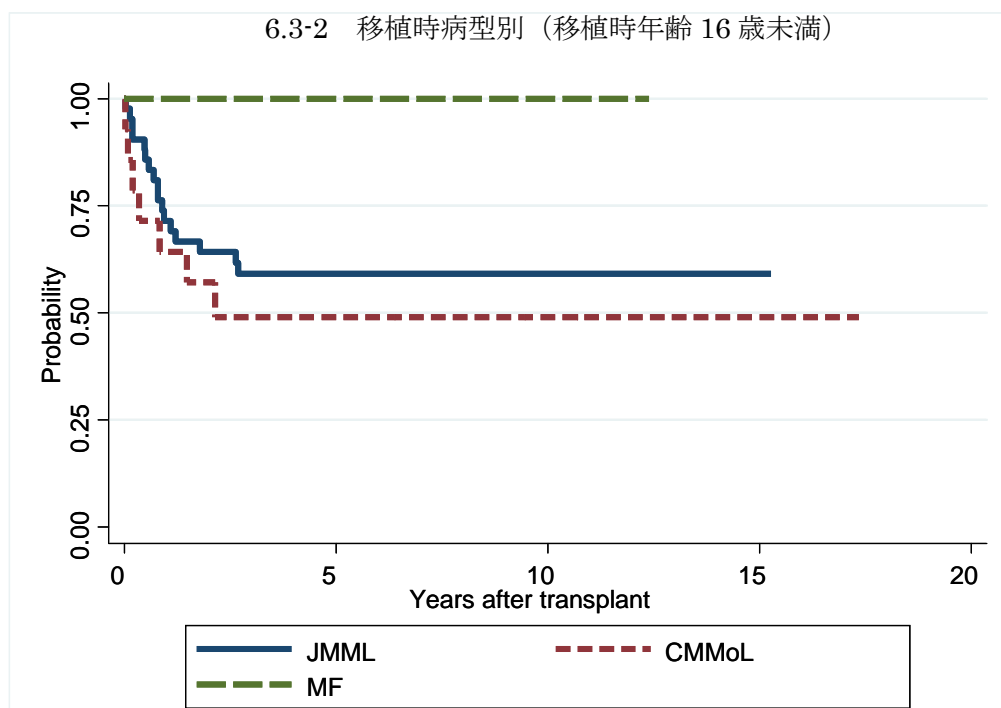


対象症例	症例数	移植後 1 年			移植後 5 年		
		生存率	95%信頼区間	観察症例数	生存率	95%信頼区間	観察症例数
① Rel-BMT	51	58.3%	43.5-70.5%	29	43.9%	29.3-57.6%	14
② Rel-PB	55	52.5%	38.5-64.7%	27	35.1%	21.4-49.1%	7
③ UR-BM	57	55.8%	41.4-67.9%	25	39.8%	25.5-53.8%	5
④ UR-CB	22	31.8%	14.2-51.1%	5	.	.	.

図 6.3 血縁者間同種骨髄移植

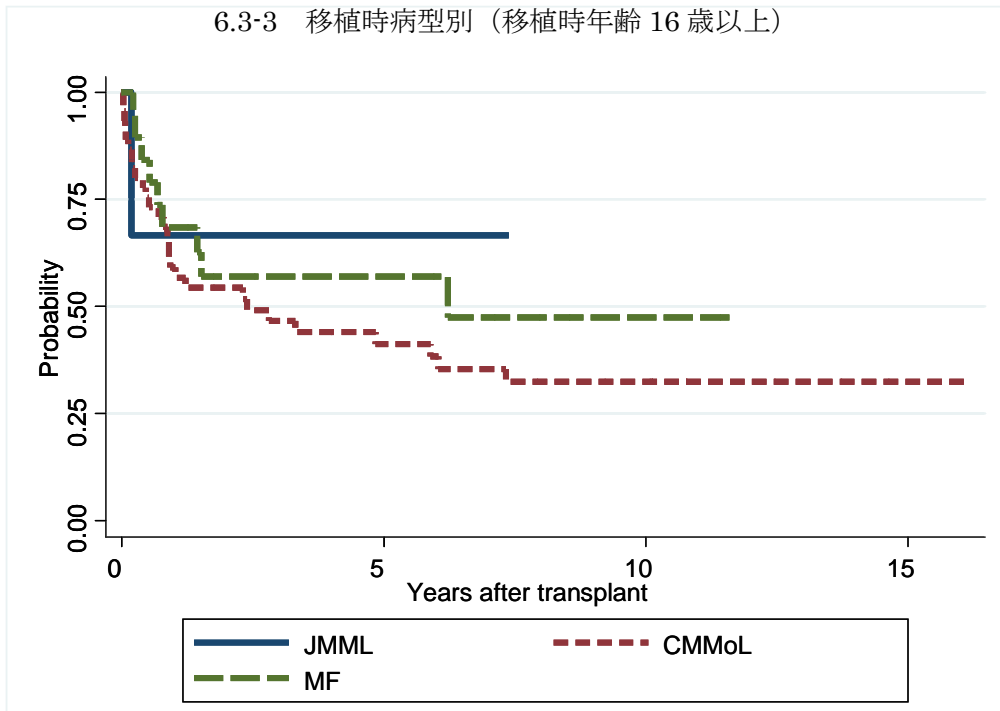


対象症例	症例数	移植後 1年			移植後 5年		
		生存率	95%信頼区間	観察症例数	生存率	95%信頼区間	観察症例数
① JMML	46	70.7%	54.9-81.8%	31	58.9%	42.8-71.8%	20
② CMMoL	59	60.4%	46.6-71.7%	34	43.2%	29.9-55.7%	21
③ MF	20	70.0%	45.1-85.3%	14	59.2%	34.7-77.2%	8



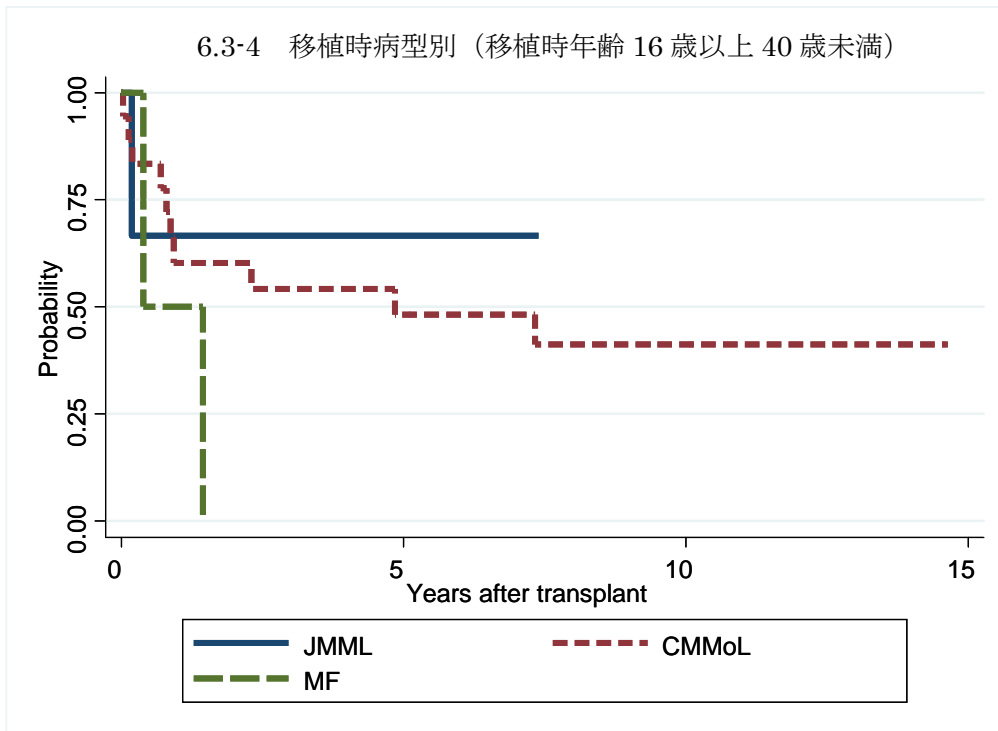
対象症例	症例数	移植後 1年			移植後 5年		
		生存率	95%信頼区間	観察症例数	生存率	95%信頼区間	観察症例数
① JMML	43	71.5%	55.3-82.7%	30	59.1%	42.6-72.3%	19
② CMMoL	14	64.3%	34.3-83.3%	9	49.0%	21.6-71.7%	6
③ MF	1	100.0%	.	1	100.0%	.	1

6.3-3 移植時病型別（移植時年齢 16 歳以上）



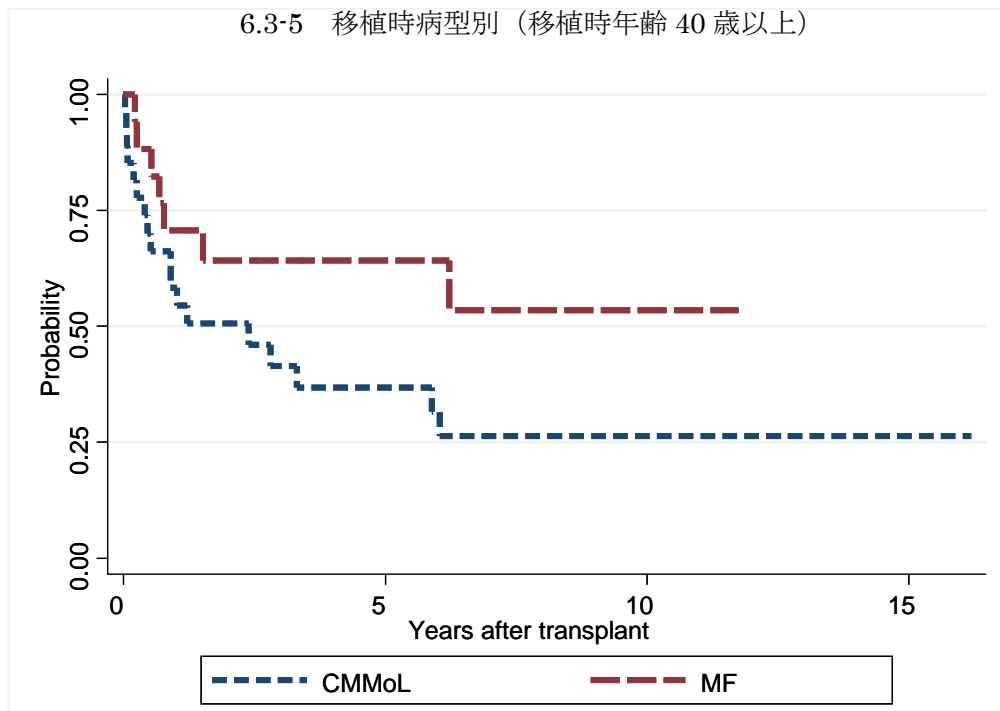
対象症例	症例数	移植後 1年			移植後 5年		
		生存率	95%信頼区間	観察症例数	生存率	95%信頼区間	観察症例数
① JMML	3	66.7%	5.4-94.5%	1	66.7%	5.4-94.5%	1
② CMMoL	45	59.1%	43.2-72.0%	25	41.3%	26.3-55.7%	15
③ MF	19	68.4%	42.8-84.4%	13	57.0%	32.0-75.8%	7

6.3-4 移植時病型別（移植時年齢 16 歳以上 40 歳未満）



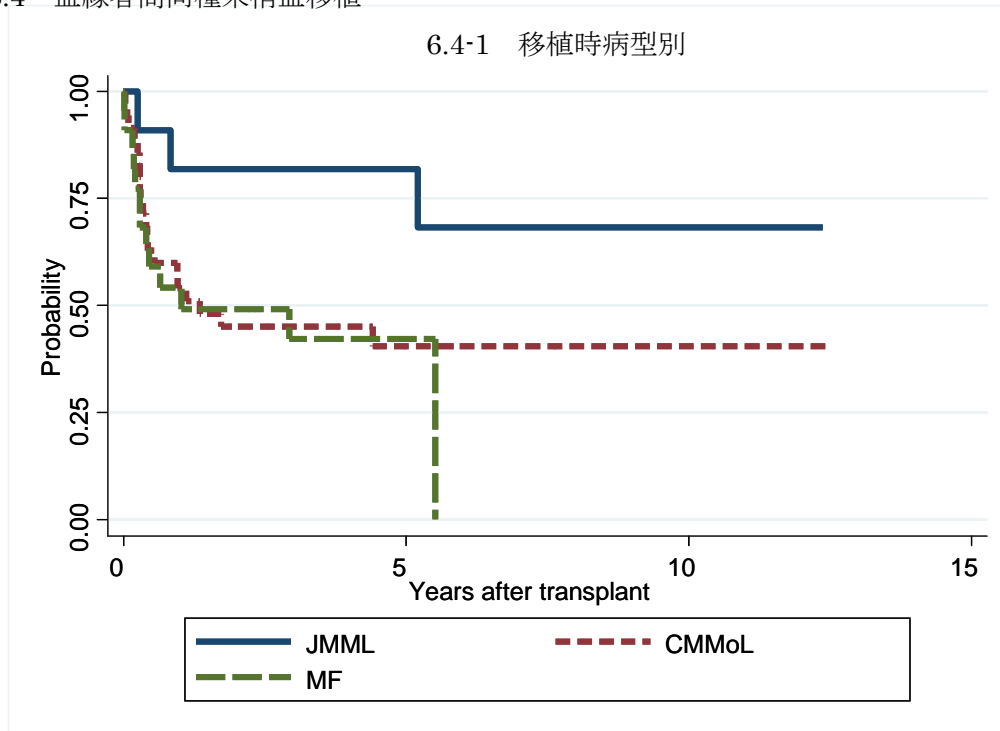
対象症例	症例数	移植後 1年			移植後 5年		
		生存率	95%信頼区間	観察症例数	生存率	95%信頼区間	観察症例数
① JMML	3	66.7%	5.4-94.5%	1	66.7%	5.4-94.5%	1
② CMMoL	18	60.2%	34.0-78.7%	10	48.2%	23.9-68.9%	8
③ MF	2	50.0%	0.6-91.0%	1	.	.	.

6.3-5 移植時病型別（移植時年齢 40 歳以上）

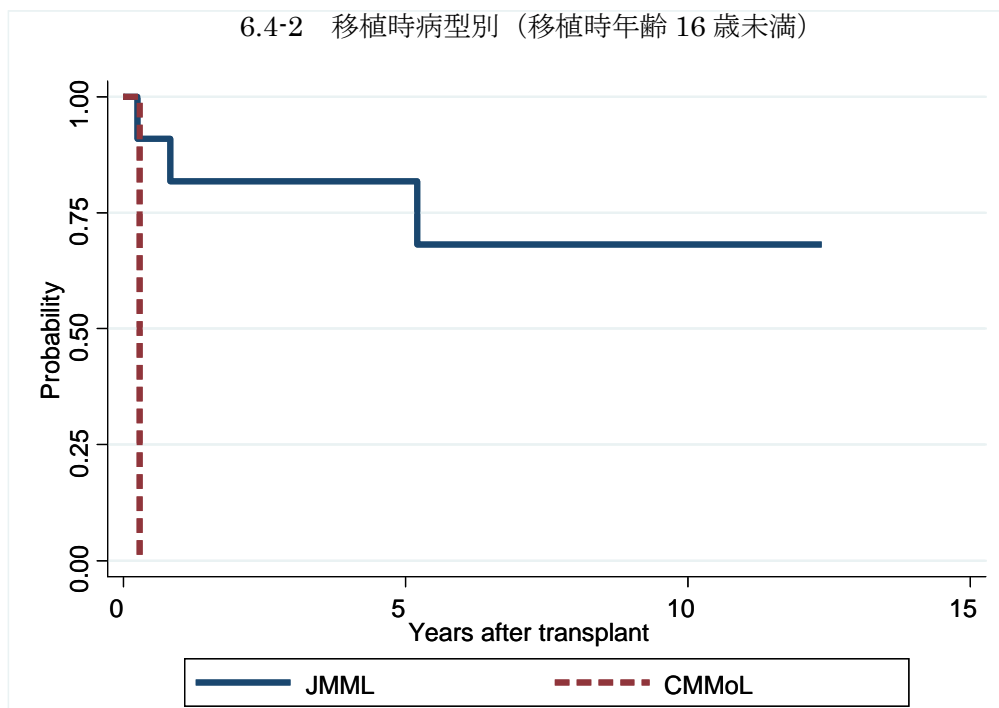


対象症例	症例数	移植後 1年			移植後 5年		
		生存率	95%信頼区間	観察症例数	生存率	95%信頼区間	観察症例数
① CMMoL	27	58.3%	37.4-74.4%	15	36.8%	18.5-55.3%	7
② MF	17	70.6%	43.2-86.6%	12	64.2%	36.9-82.1%	7

図 6.4 血縁者間同種末梢血移植

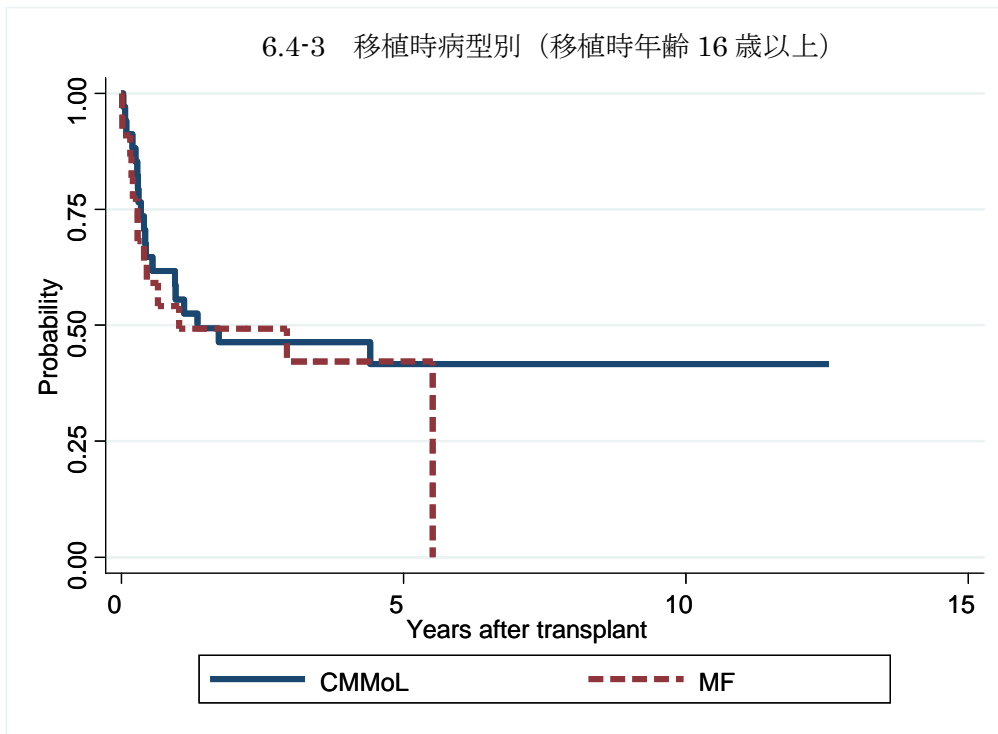


対象症例	症例数	移植後 1年			移植後 5年		
		生存率	95%信頼区間	観察症例数	生存率	95%信頼区間	観察症例数
① JMML	11	81.8%	44.7-95.1%	9	81.8%	44.7-95.1%	6
② CMMoL	35	54.0%	36.3-68.8%	18	40.5%	23.6-56.8%	7
③ MF	22	54.2%	31.6-72.2%	11	42.2%	20.5-62.6%	2



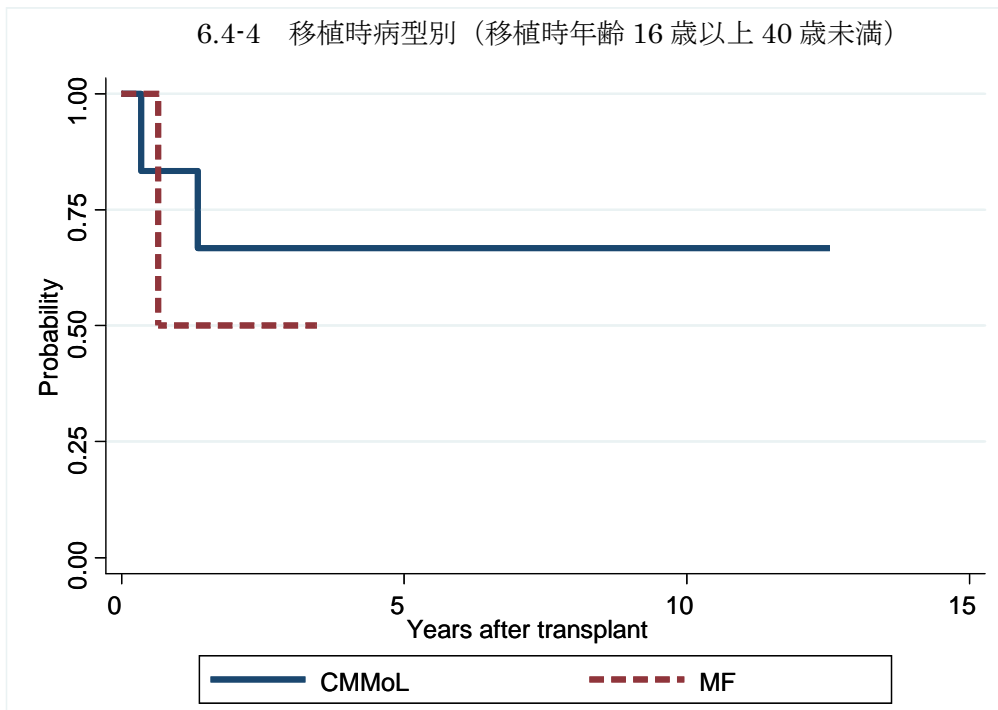
対象症例	症例数	移植後 1年			移植後 5年		
		生存	95%信頼区間	観察症例数	生存	95%信頼区間	観察症例数
① JMML	11	81.8%	44.7-95.1%	9	81.8%	44.7-95.1%	6
② CMMoL	1

6.4-3 移植時病型別（移植時年齢 16 歳以上）



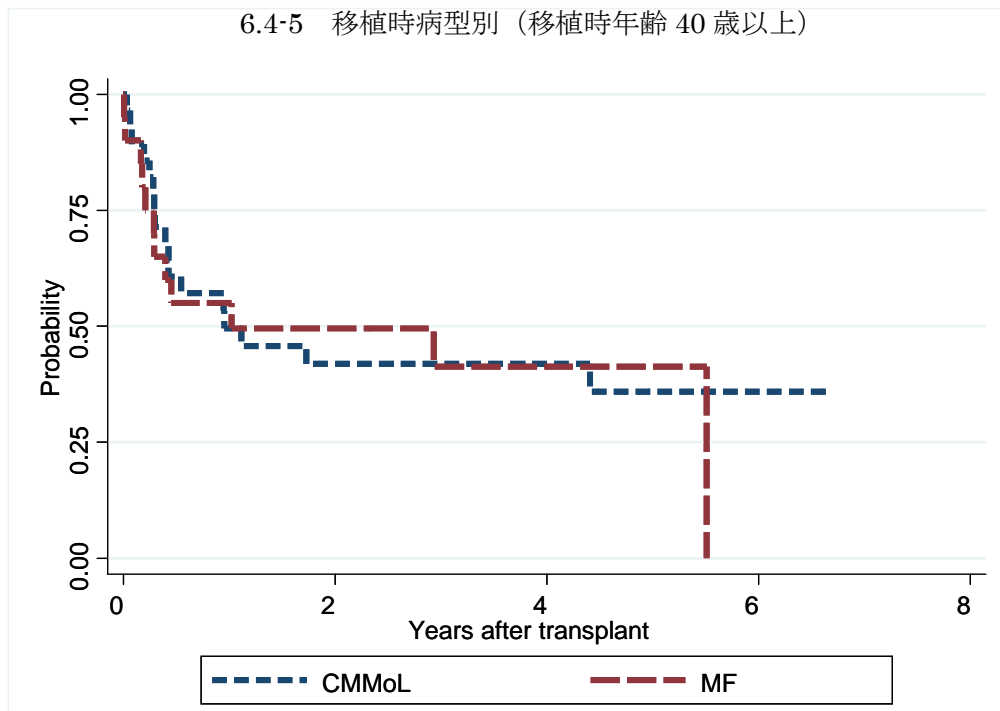
対象症例	症例数	移植後 1年			移植後 5年		
		生存率	95%信頼区間	観察症例数	生存率	95%信頼区間	観察症例数
① CMMoL	34	55.6%	37.4-70.4%	18	41.7%	24.3-58.2%	7
② MF	22	54.2%	31.6-72.2%	11	42.2%	20.5-62.6%	2

6.4-4 移植時病型別（移植時年齢 16 歳以上 40 歳未満）



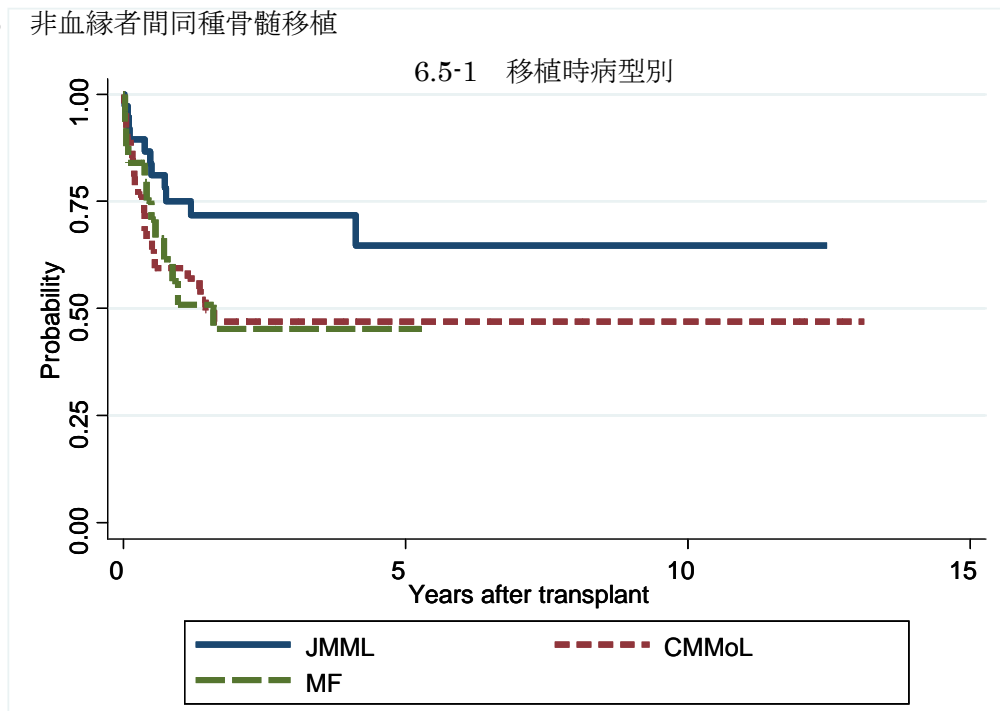
対象症例	症例数	移植後 1年			移植後 5年		
		生存率	95%信頼区間	観察症例数	生存率	95%信頼区間	観察症例数
① CMMoL	6	83.3%	27.3-97.5%	5	66.7%	19.5-90.4%	3
② MF	2	50.0%	0.6-91.0%	1	.	.	.

6.4-5 移植時病型別（移植時年齢 40 歳以上）

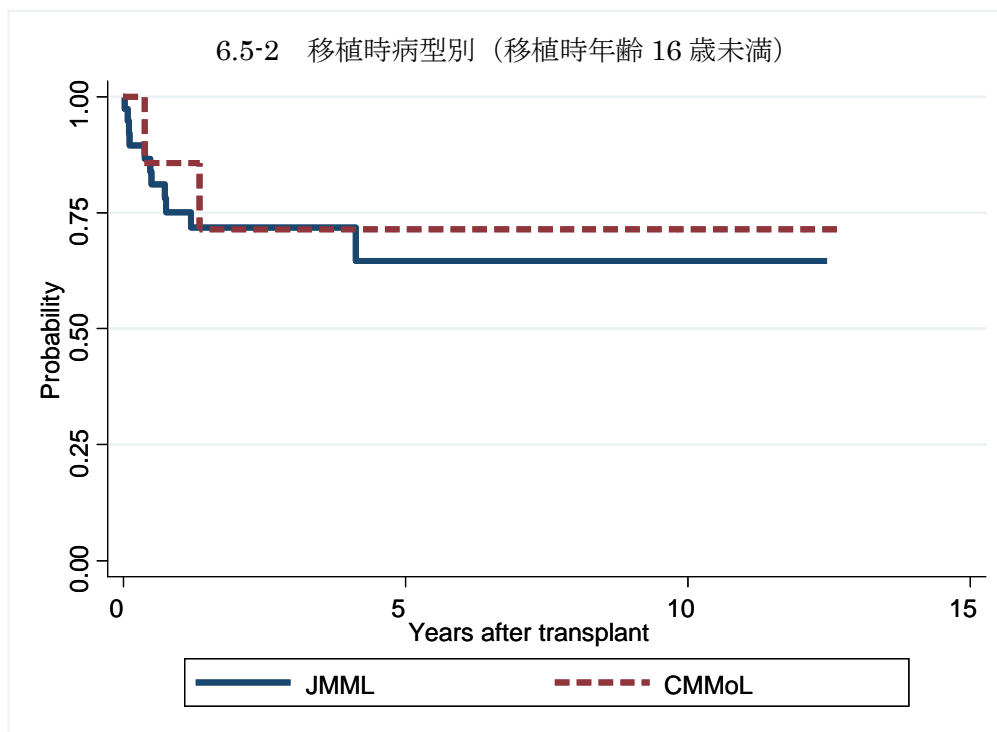


対象症例	症例数	移植後 1年			移植後 5年		
		生存率	95%信頼区間	観察症例数	生存率	95%信頼区間	観察症例数
① CMMoL	28	49.5%	30.1-66.3%	13	35.9%	17.8-54.5%	4
② MF	20	55.0%	31.3-73.5%	10	41.3%	18.4-62.9%	2

図 6.5 非血縁者間同種骨髄移植

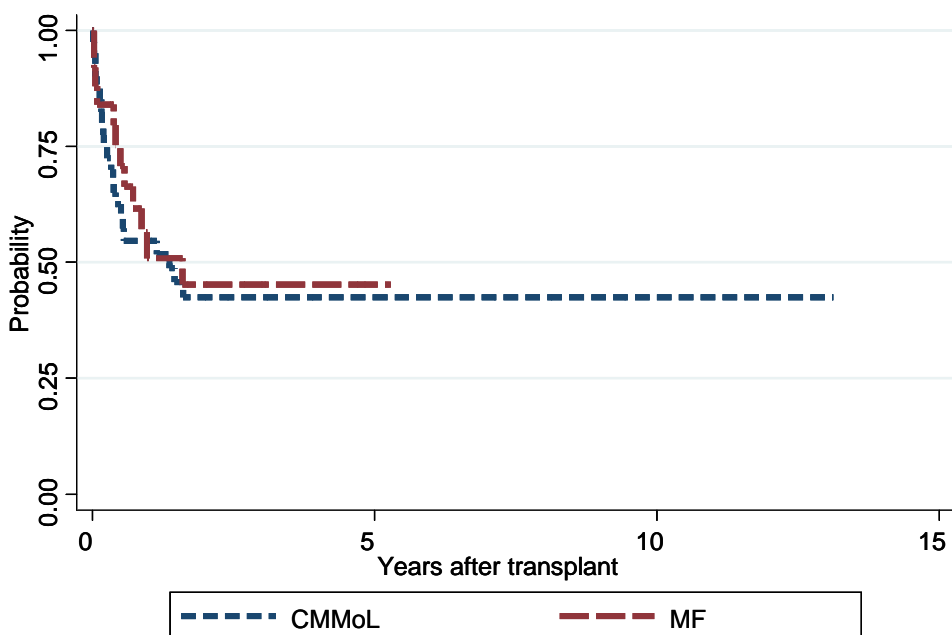


対象症例	症例数	移植後 1年			移植後 5年		
		生存率	95%信頼区間	観察症例数	生存率	95%信頼区間	観察症例数
① JMML	38	75.1%	57.5-86.2%	23	64.6%	42.6-80.0%	7
② CMMoL	47	59.4%	43.9-71.8%	26	47.0%	31.8-60.7%	9
③ MF	25	50.8%	28.4-69.5%	9	45.2%	23.4-64.7%	1



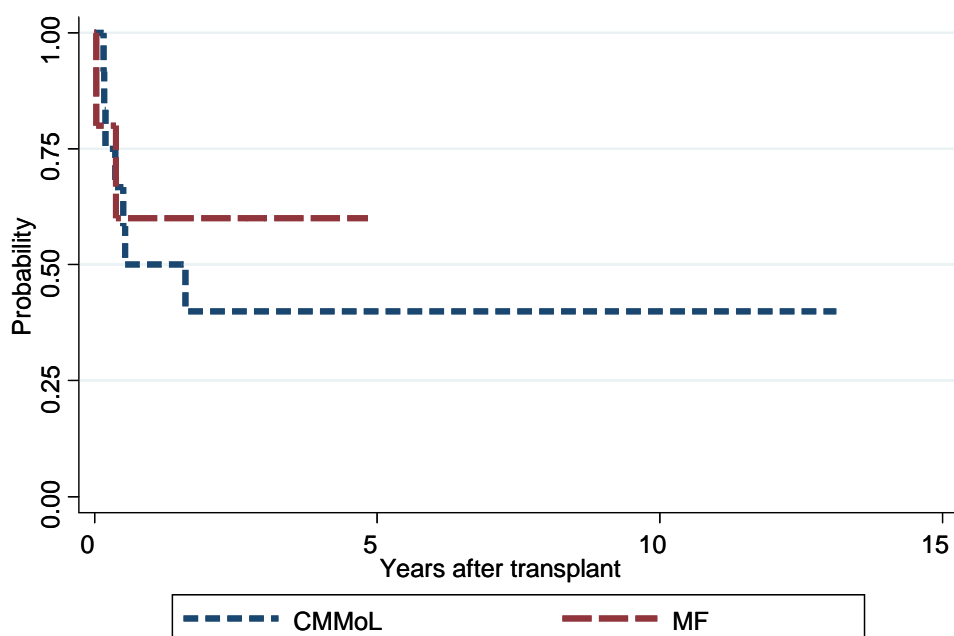
対象症例	症例数	移植後 1年			移植後 5年		
		生存率	95%信頼区間	観察症例数	生存率	95%信頼区間	観察症例数
① JMML	38	75.1%	57.5-86.2%	23	64.6%	42.6-80.0%	7
② CMMoL	7	85.7%	33.4-97.9%	6	71.4%	25.8-92.0%	4

6.5-3 移植時病型別（移植時年齢 16 歳以上）



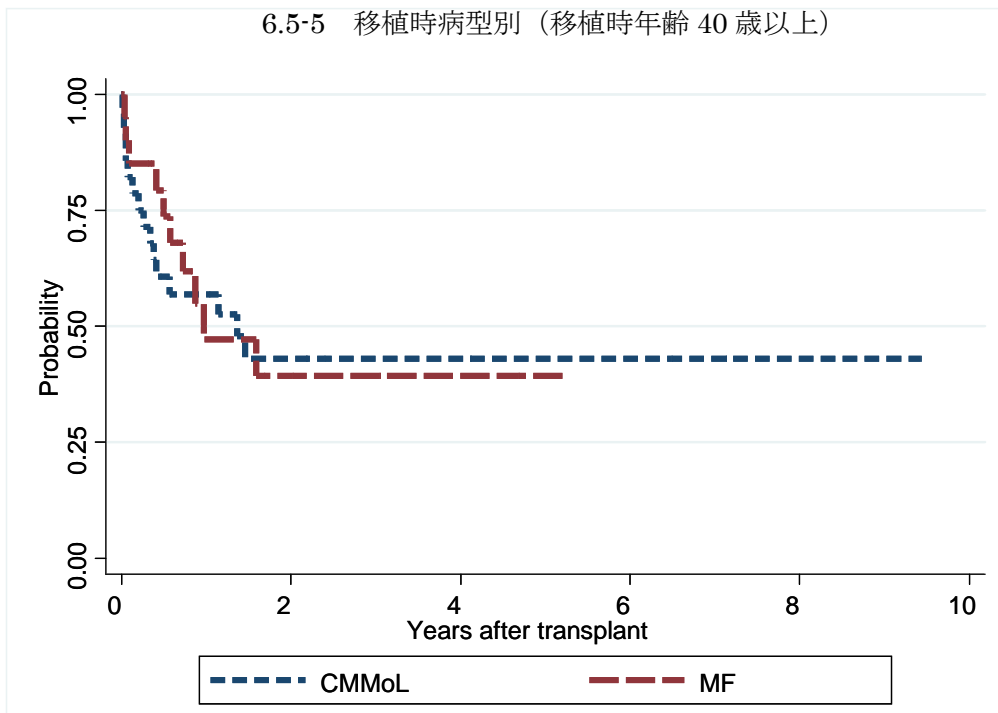
対象症例	症例数	移植後 1年			移植後 5年		
		生存率	95%信頼区間	観察症例数	生存率	95%信頼区間	観察症例数
① CMMoL	40	54.7%	38.1-68.6%	20	42.5%	26.4-57.6%	5
② MF	25	50.8%	28.4-69.5%	9	45.2%	23.4-64.7%	1

6.5-4 移植時病型別（移植時年齢 16 歳以上 40 歳未満）



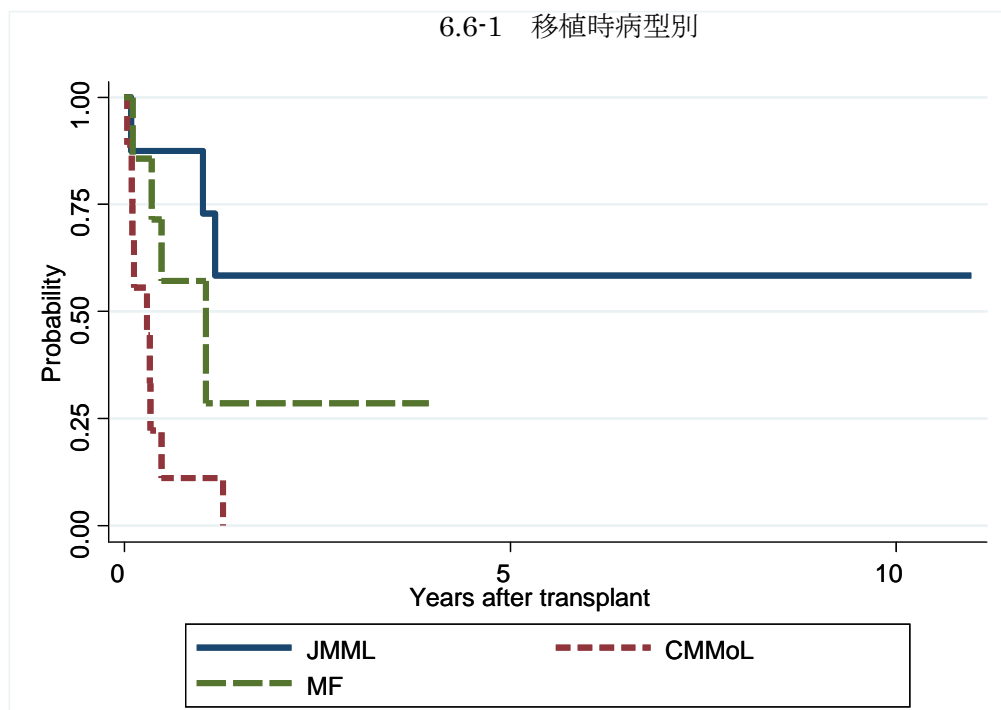
対象症例	症例数	移植後 1年			移植後 5年		
		生存率	95%信頼区間	観察症例数	生存率	95%信頼区間	観察症例数
① CMMoL	12	50.0%	20.9-73.6%	6	40.0%	13.5-65.7%	2
② MF	5	60.0%	12.6-88.2%	3	.	.	.

6.5-5 移植時病型別（移植時年齢 40 歳以上）

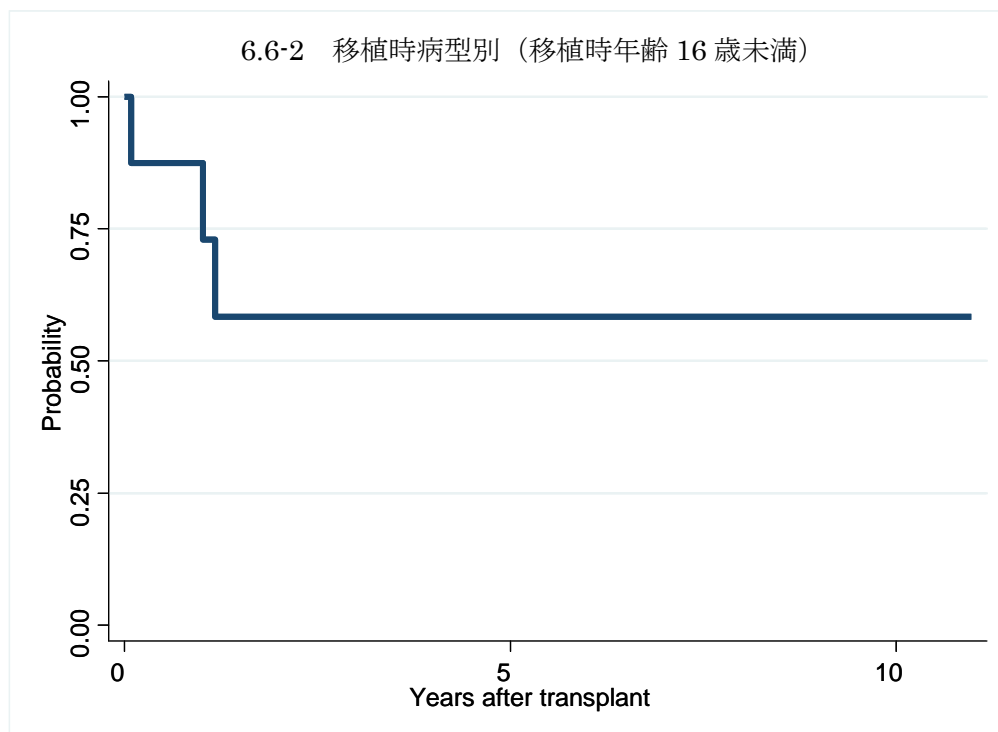


対象症例	症例数	移植後 1年			移植後 5年		
		生存率	95%信頼区間	観察症例数	生存率	95%信頼区間	観察症例数
① CMMoL	28	56.9%	36.8-72.8%	14	43.0%	23.5-61.1%	3
② MF	20	47.1%	22.0-68.8%	6	39.3%	15.8-62.3%	1

図 6.6 非血縁者間臍帯血移植

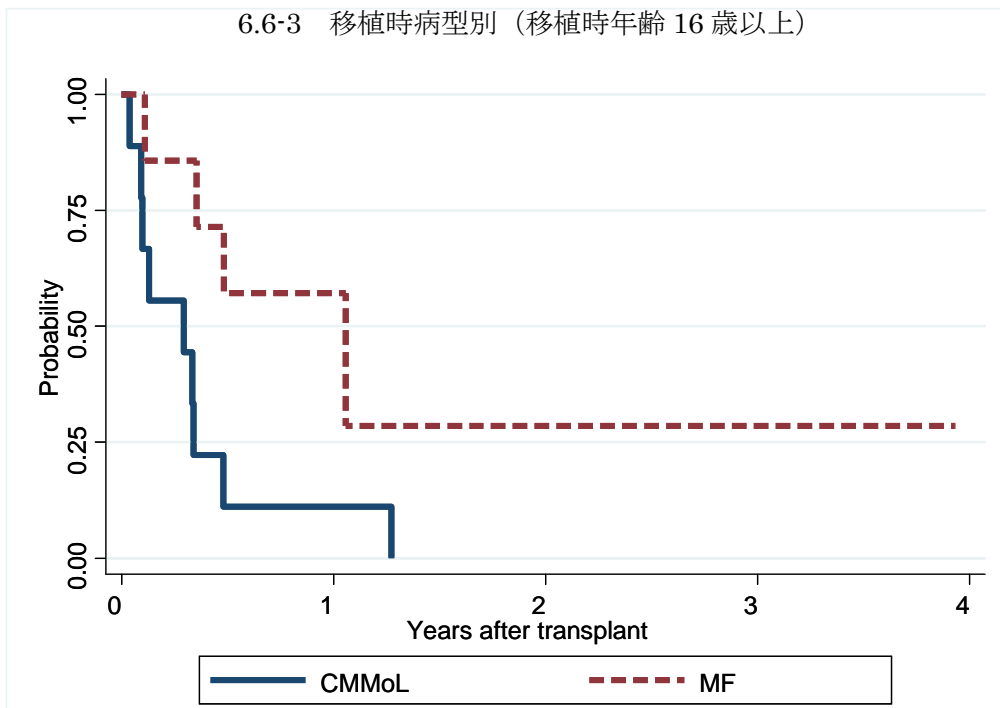


対象症例	症例数	移植後 1年			移植後 5年		
		生存率	95%信頼区間	観察症例数	生存率	95%信頼区間	観察症例数
① JMML	9	87.5%	38.7-98.1%	6	58.3%	18.0-84.4%	1
② CMMoL	9	11.1%	0.6-38.8%	1	.	.	.
③ MF	7	57.1%	17.2-83.7%	2	.	.	.



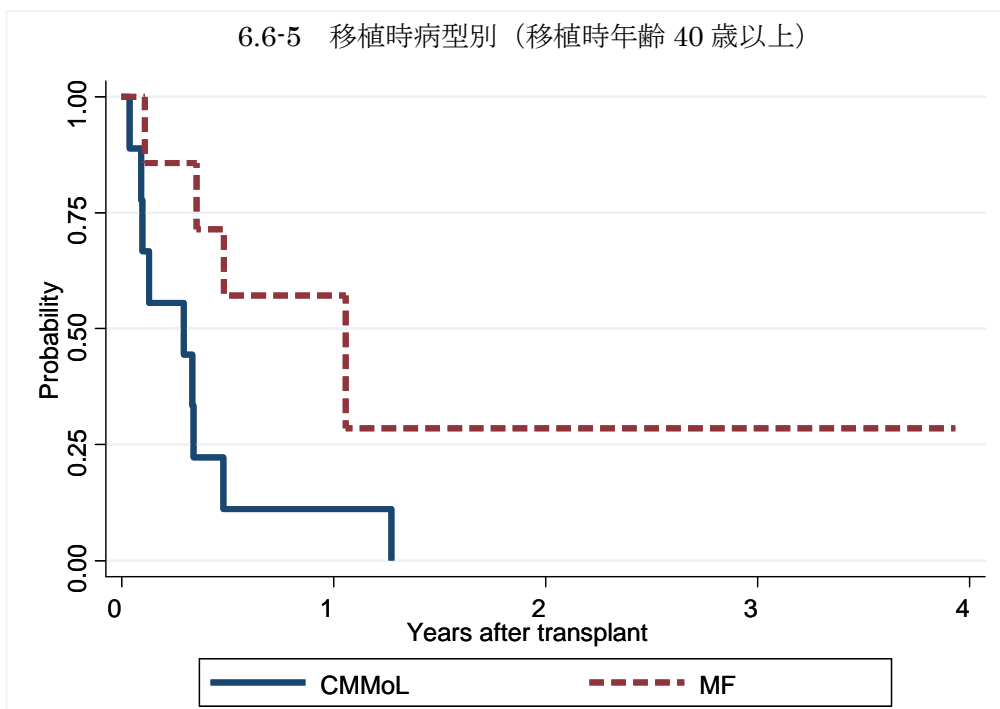
対象症例	症例数	移植後 1年			移植後 5年		
		生存率	95%信頼区間	観察症例数	生存率	95%信頼区間	観察症例数
① JMML	9	87.5%	38.7-98.1%	6	58.3%	18.0-84.4%	1

6.6-3 移植時病型別 (移植時年齢 16 歳以上)



対象症例	症例数	移植後 1年			移植後 5年		
		生存率	95%信頼区間	観察症例数	生存率	95%信頼区間	観察症例数
① CMMoL	9	11.1%	0.6-38.8%	1	.	.	.
② MF	7	57.1%	17.2-83.7%	2	.	.	.

6.6-5 移植時病型別 (移植時年齢 40 歳以上)



対象症例	症例数	移植後 1年			移植後 5年		
		生存率	95%信頼区間	観察症例数	生存率	95%信頼区間	観察症例数
① CMMoL	9	11.1%	0.6-38.8%	1	.	.	.
② MF	7	57.1%	17.2-83.7%	2	.	.	.