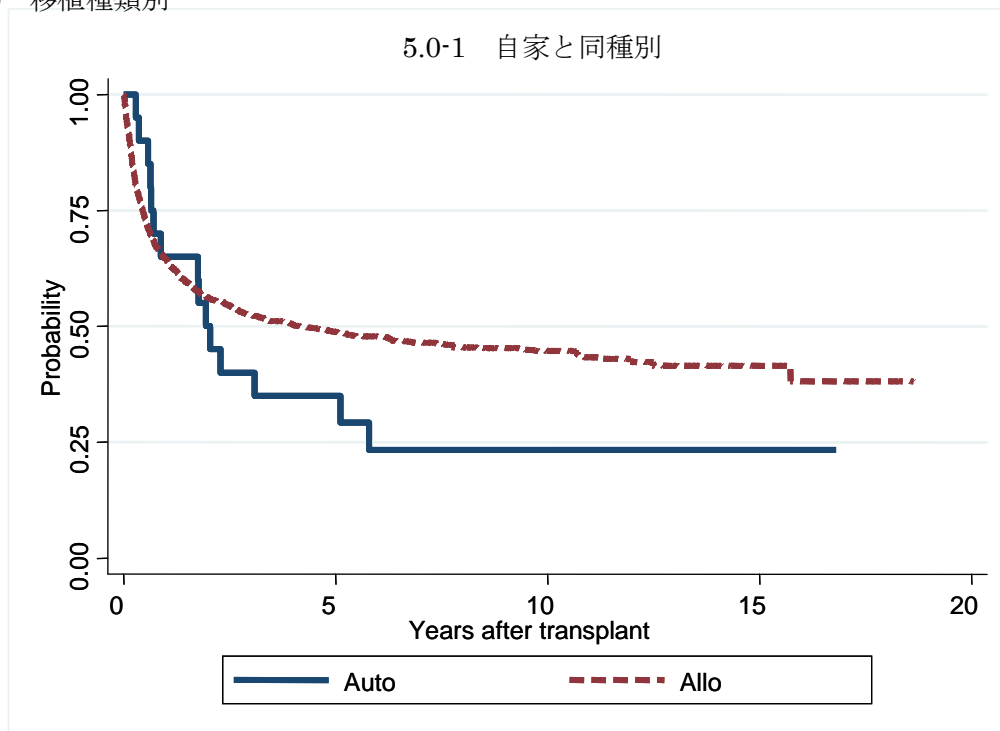
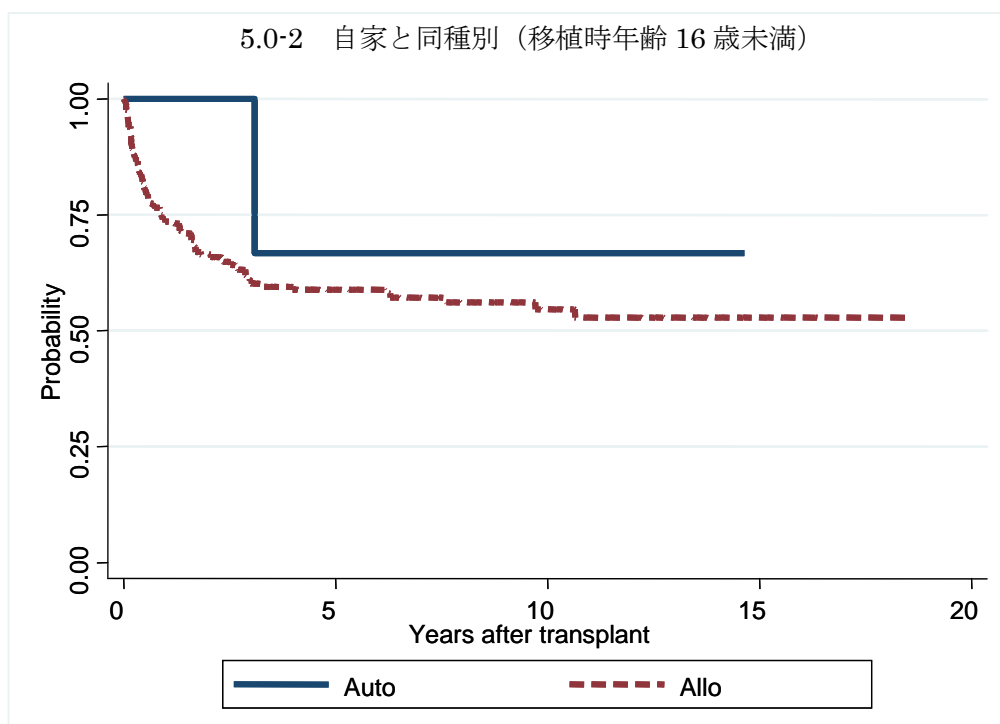


図5 MDS 症例での生存曲線

図5.0 移植種類別

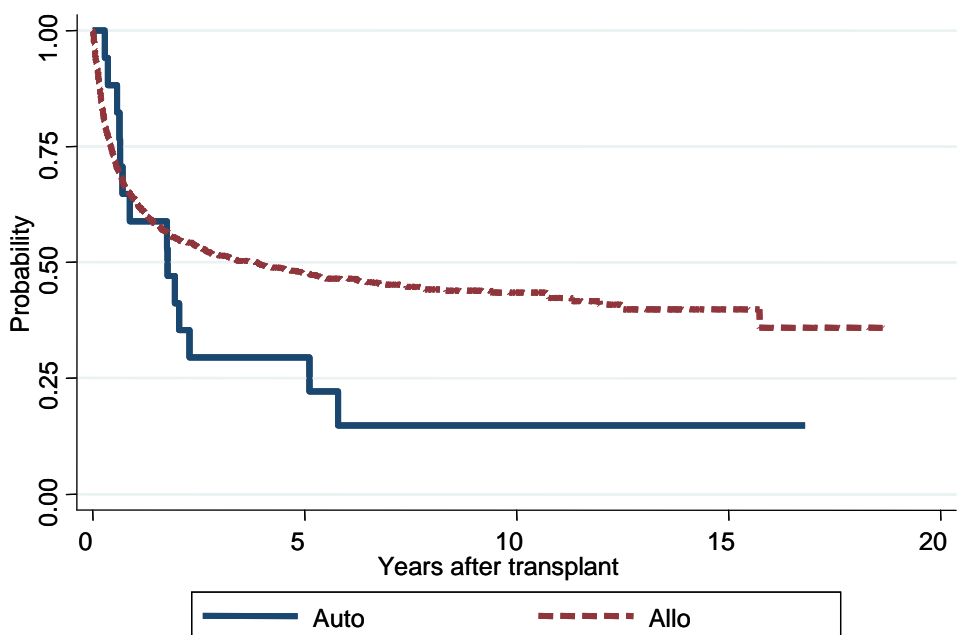


対象症例	症例数	移植後 1年			移植後 5年		
		生存率	95%信頼区間	観察症例数	生存率	95%信頼区間	観察症例数
① Auto	20	65.0%	40.3-81.5%	13	35.0%	15.7-55.2%	6
② Allo	2121	64.5%	62.4-66.5%	1235	48.7%	46.3-51.1%	455



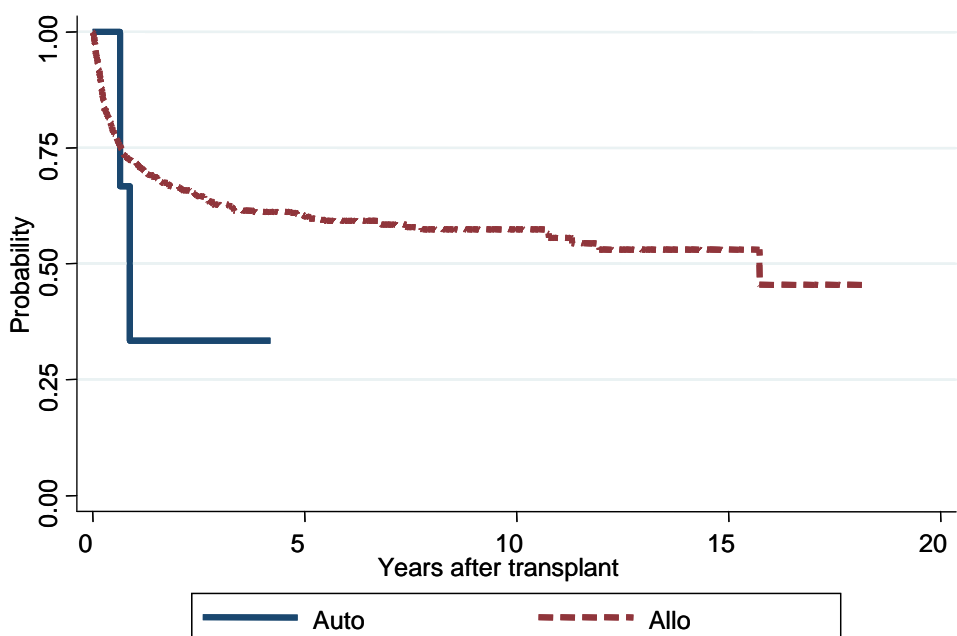
対象症例	症例数	移植後 1年			移植後 5年		
		生存率	95%信頼区間	観察症例数	生存率	95%信頼区間	観察症例数
① Auto	3	100.0%	.	3	66.7%	5.4-94.5%	2
② Allo	215	73.6%	67.1-79.0%	151	58.8%	51.6-65.4%	77

5.0-3 自家と同種別（移植時年齢 16 歳以上）



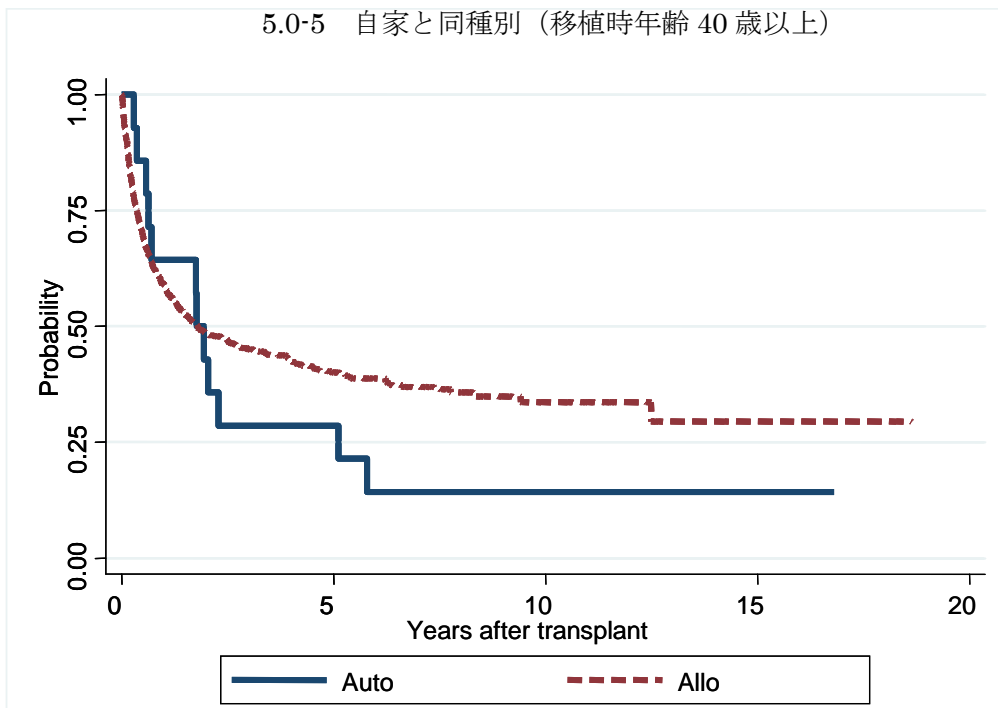
対象症例	症例数	移植後 1年			移植後 5年		
		生存率	95%信頼区間	観察症例数	生存率	95%信頼区間	観察症例数
① Auto	17	58.8%	32.5-77.8%	10	29.4%	10.7-51.2%	4
② Allo	1904	63.5%	61.3-65.7%	1084	47.5%	45.0-50.0%	378

5.0-4 自家と同種別（移植時年齢 16 歳以上 40 歳未満）



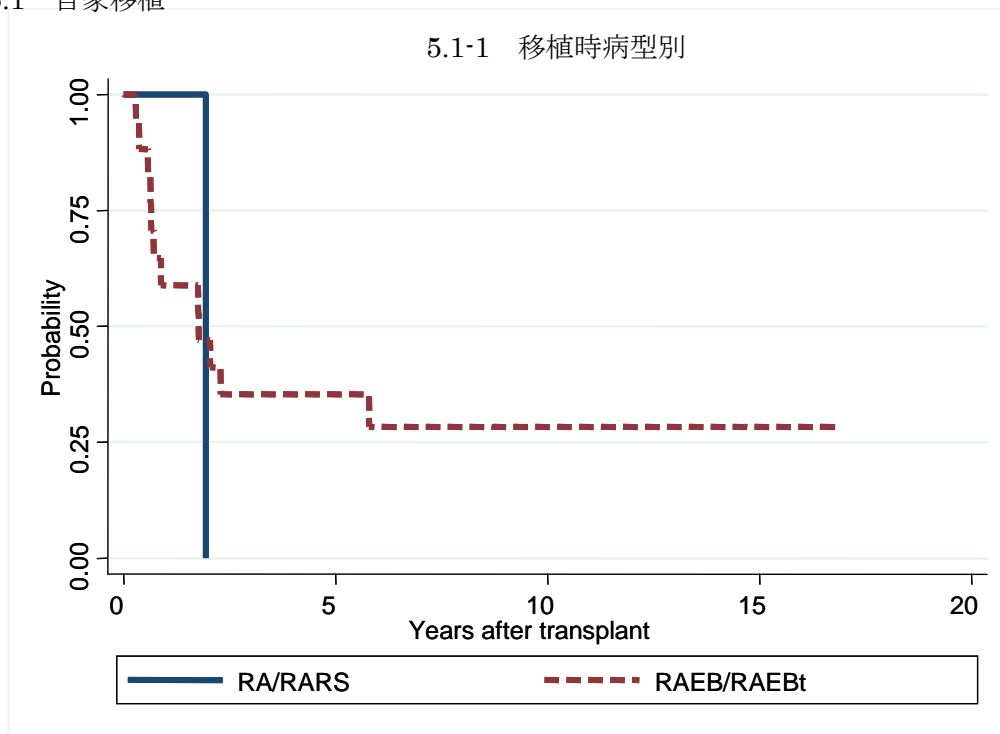
対象症例	症例数	移植後 1年			移植後 5年		
		生存率	95%信頼区間	観察症例数	生存率	95%信頼区間	観察症例数
① Auto	3	33.3%	0.9-77.4%	1	.	.	.
② Allo	667	72.0%	68.3-75.3%	443	60.1%	56.0-64.0%	212

5.0-5 自家と同種別（移植時年齢 40 歳以上）



対象症例	症例数	移植後 1年			移植後 5年		
		生存率	95%信頼区間	観察症例数	生存率	95%信頼区間	観察症例数
① Auto	14	64.3%	34.3-83.3%	9	28.6%	8.8-52.4%	4
② Allo	1237	58.9%	56.1-61.7%	640	40.1%	36.8-43.2%	166

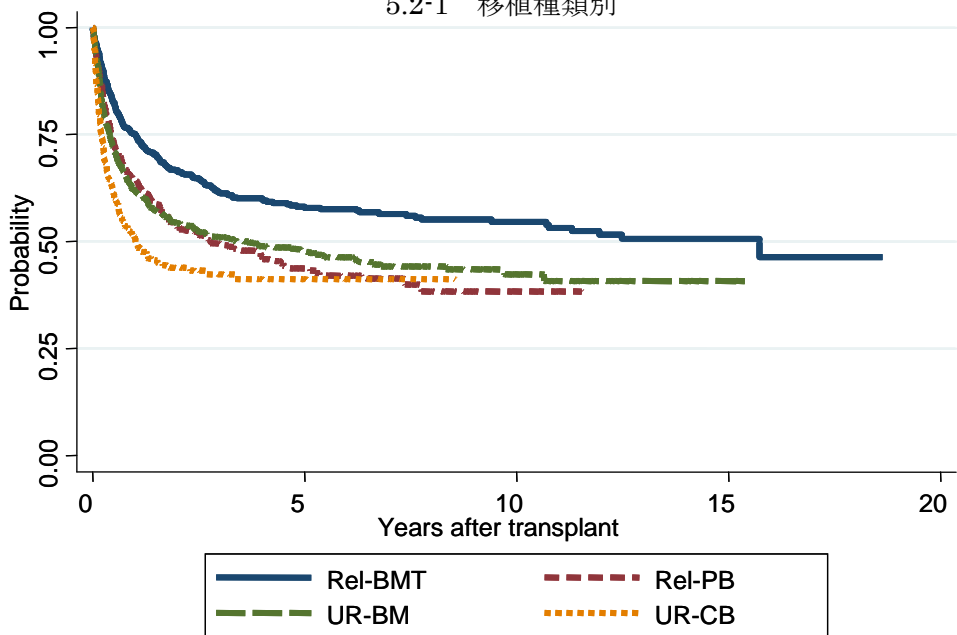
図 5.1 自家移植



対象症例	症例数	移植後 1年			移植後 5年		
		生存率	95%信頼区間	観察症例数	生存率	95%信頼区間	観察症例数
① RA/RARS	1	100.0%	.	1	.	.	.
② RAEB/RAEBt	17	58.8%	32.5-77.8%	10	35.3%	14.5-57.0%	5

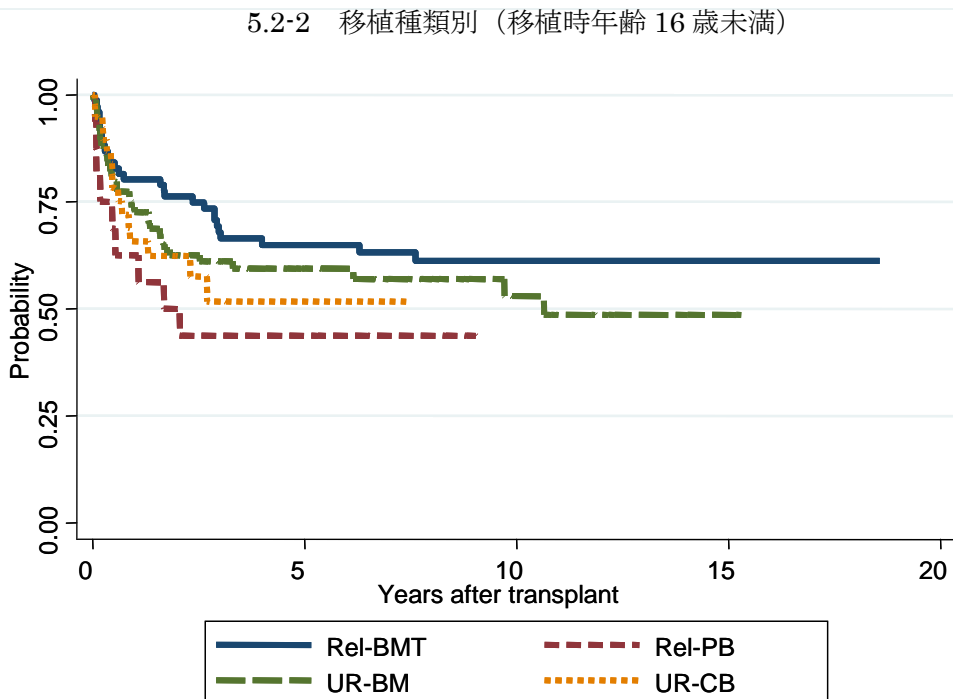
図 5.2 同種造血幹細胞移植

5.2-1 移植種類別



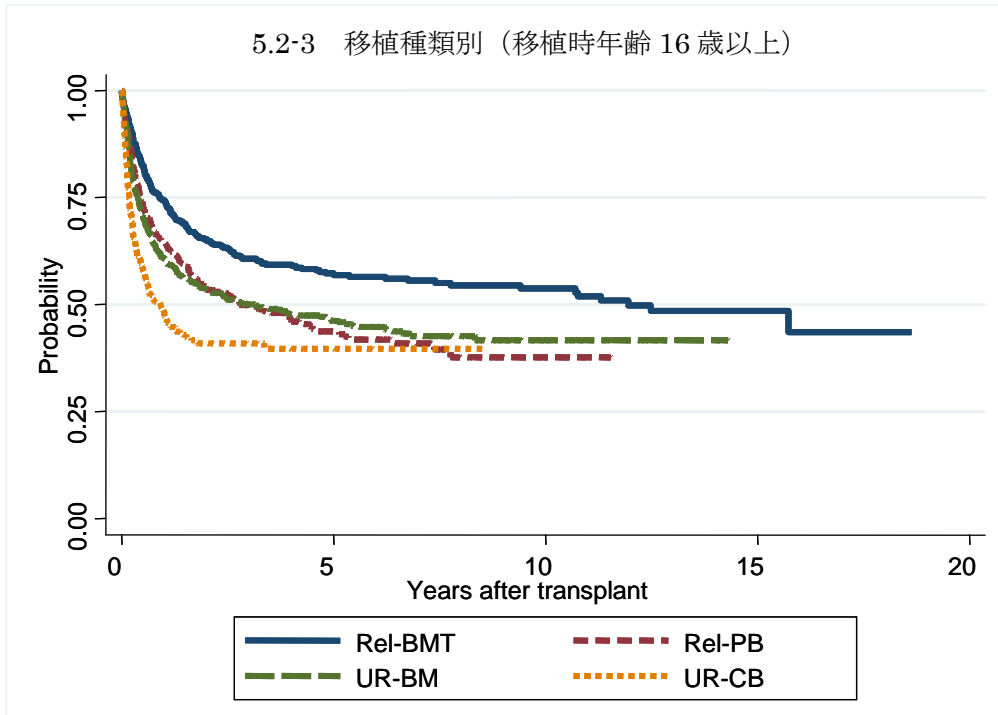
対象症例	症例数	移植後 1年			移植後 5年		
		生存率	95%信頼区間	観察症例数	生存率	95%信頼区間	観察症例数
① Rel-BMT	574	75.1%	71.3-78.5%	404	57.9%	53.4-62.1%	195
② Rel-PB	399	64.7%	59.7-69.2%	237	43.8%	38.2-49.3%	77
③ UR-BM	859	61.9%	58.5-65.1%	478	47.6%	43.8-51.2%	165
④ UR-CB	289	50.3%	44.1-56.1%	118	41.3%	34.7-47.7%	18

5.2-2 移植種類別 (移植時年齢 16 歳未満)



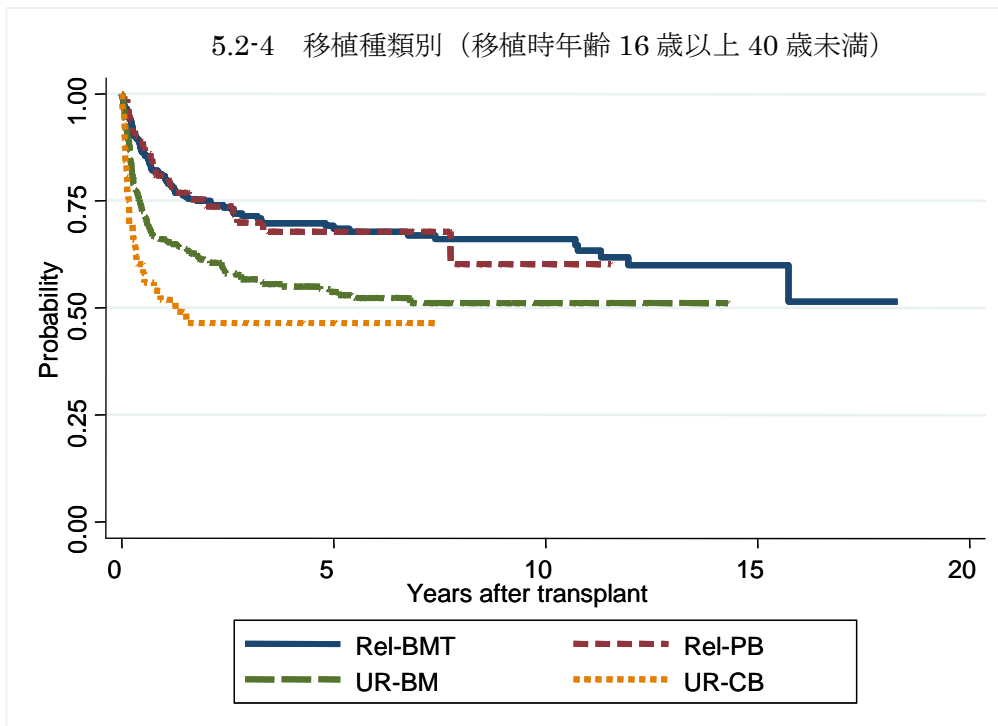
対象症例	症例数	移植後 1年			移植後 5年		
		生存率	95%信頼区間	観察症例数	生存率	95%信頼区間	観察症例数
① Rel-BMT	76	80.3%	69.4-87.6%	60	64.9%	52.9-74.6%	41
② Rel-PB	16	62.5%	34.9-81.1%	10	43.8%	19.8-65.6%	6
③ UR-BM	84	72.5%	61.6-80.8%	60	59.4%	47.8-69.3%	27
④ UR-CB	39	65.8%	47.5-79.1%	21	51.8%	31.5-68.7%	3

5.2-3 移植種別 (移植時年齢 16 歳以上)



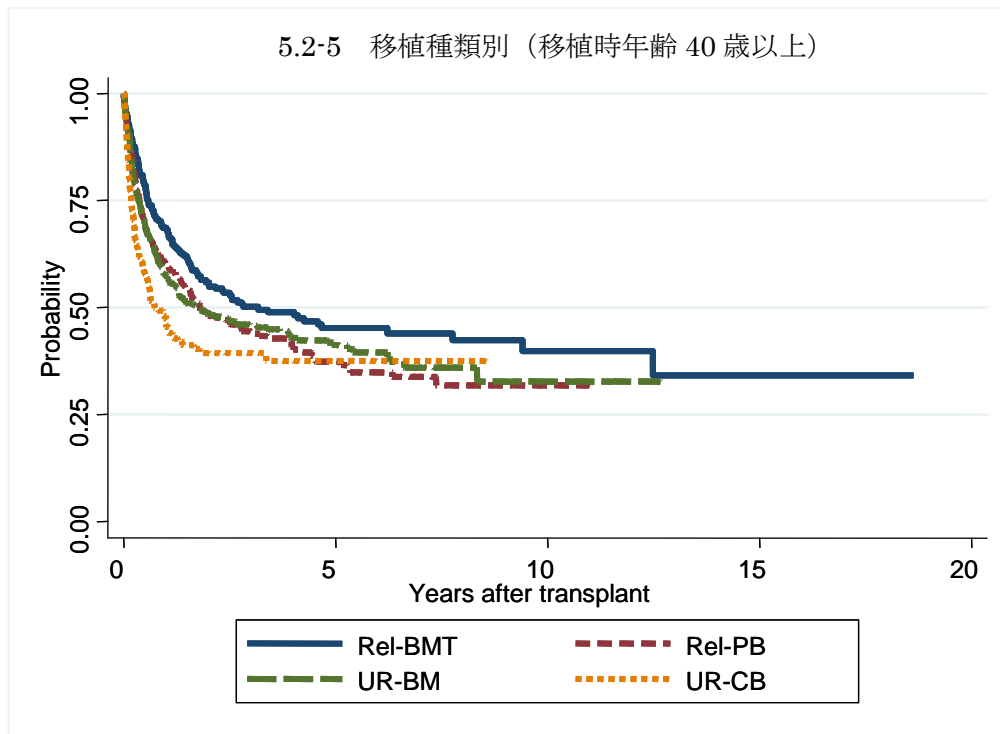
対象症例	症例数	移植後 1年			移植後 5年		
		生存率	95%信頼区間	観察症例数	生存率	95%信頼区間	観察症例数
① Rel-BMT	497	74.4%	70.3-78.1%	344	56.9%	52.0-61.4%	154
② Rel-PB	383	64.7%	59.7-69.3%	227	43.7%	37.9-49.4%	71
③ UR-BM	774	60.8%	57.2-64.2%	417	46.2%	42.2-50.1%	138
④ UR-CB	250	47.8%	41.3-54.1%	97	39.7%	32.9-46.5%	15

5.2-4 移植種別 (移植時年齢 16 歳以上 40 歳未満)



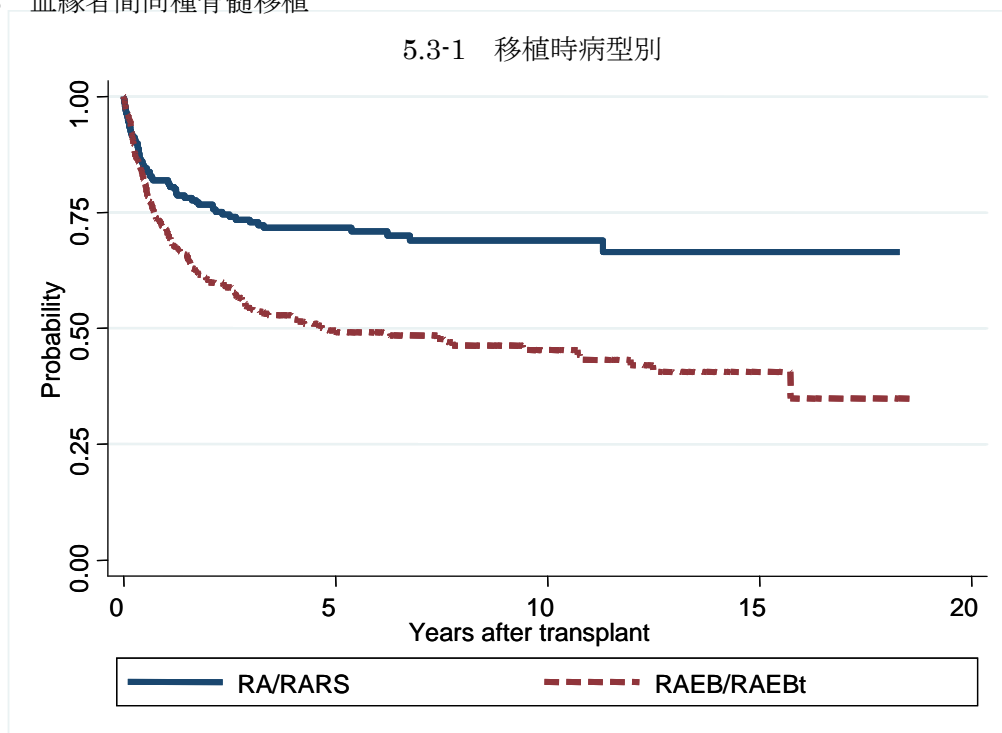
対象症例	症例数	移植後 1年			移植後 5年		
		生存率	95%信頼区間	観察症例数	生存率	95%信頼区間	観察症例数
① Rel-BMT	238	80.8%	75.1-85.3%	185	68.5%	61.9-74.3%	104
② Rel-PB	81	81.0%	70.5-88.1%	59	67.8%	55.1-77.5%	24
③ UR-BM	291	66.1%	60.3-71.3%	176	53.7%	47.3-59.7%	77
④ UR-CB	57	51.8%	37.6-64.3%	23	46.5%	32.1-59.6%	7

5.2-5 移植種類別（移植時年齢 40 歳以上）

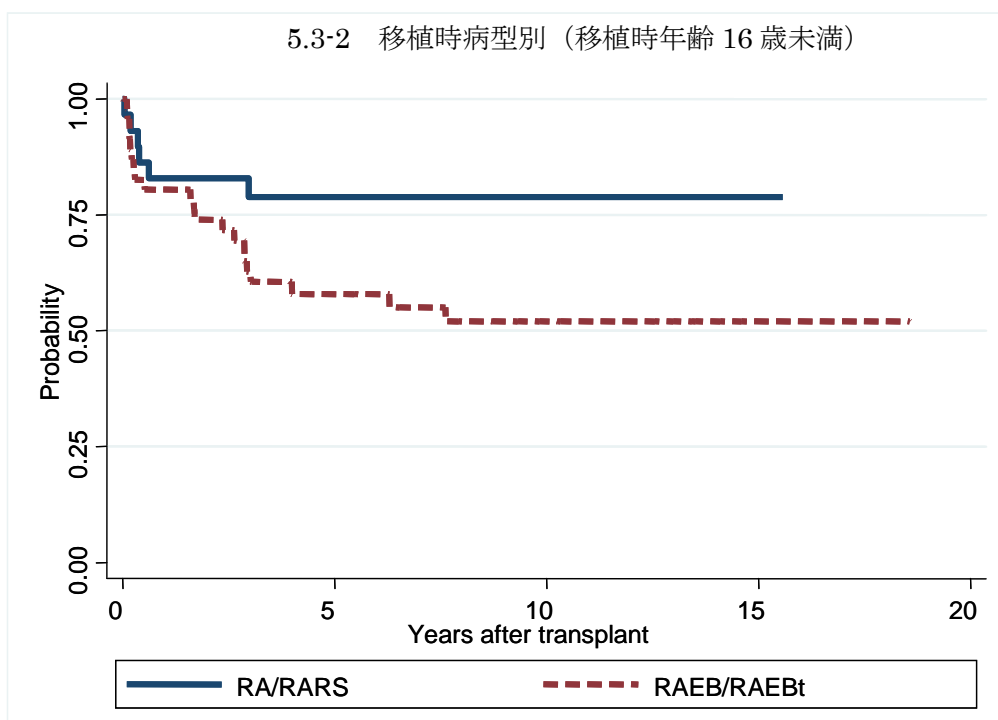


対象症例	症例数	移植後 1年			移植後 5年		
		生存率	95%信頼区間	観察症例数	生存率	95%信頼区間	観察症例数
① Rel-BMT	259	68.6%	62.5-73.9%	159	45.3%	38.3-51.9%	50
② Rel-PB	302	60.5%	54.6-65.8%	168	37.3%	31.0-43.7%	47
③ UR-BM	483	57.5%	52.8-61.8%	241	41.2%	36.0-46.3%	61
④ UR-CB	193	46.7%	39.3-53.8%	73	37.5%	29.6-45.4%	8

図 5.3 血縁者間同種骨髄移植



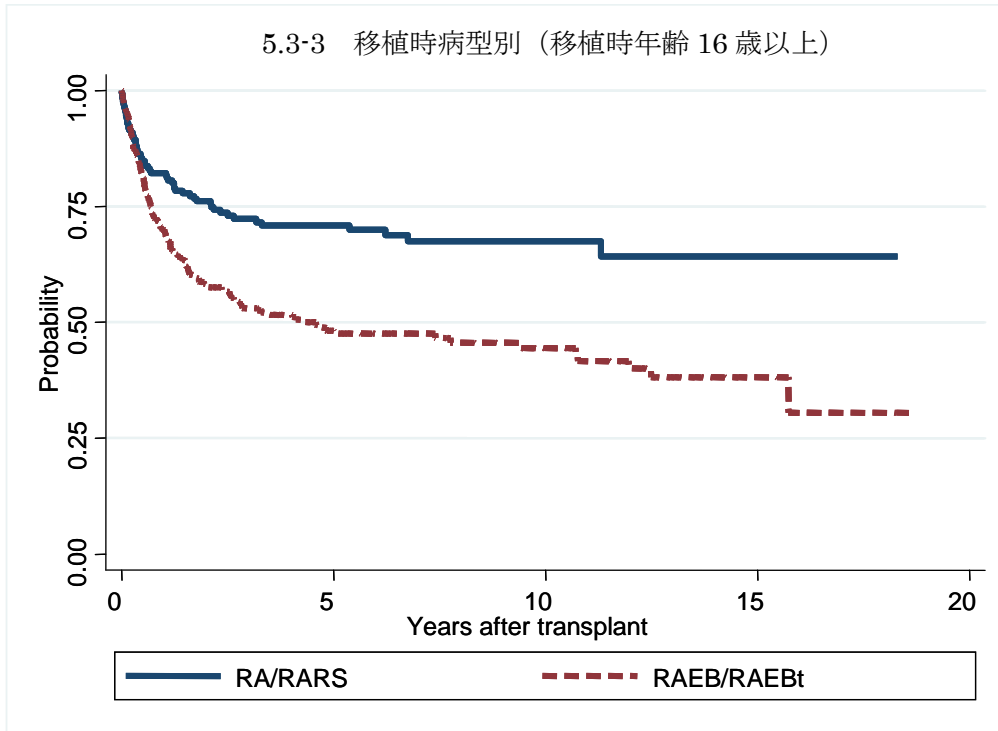
対象症例	症例数	移植後 1年			移植後 5年		
		生存率	95%信頼区間	観察症例数	生存率	95%信頼区間	観察症例数
① RA/RARS	228	81.9%	76.3-86.3%	176	71.6%	65.0-77.2%	96
② RAEB/RAEBt	334	71.4%	66.2-76.0%	226	49.1%	43.2-54.7%	98



対象症例	症例数	移植後 1年			移植後 5年		
		生存率	95%信頼区間	観察症例数	生存率	95%信頼区間	観察症例数
① RA/RARS	29	82.8%	63.4-92.4%	24	78.8%	58.7-89.9%	19
② RAEB/RAEBt	46	80.4%	65.8-89.3%	38	58.0%	42.2-70.8%	24

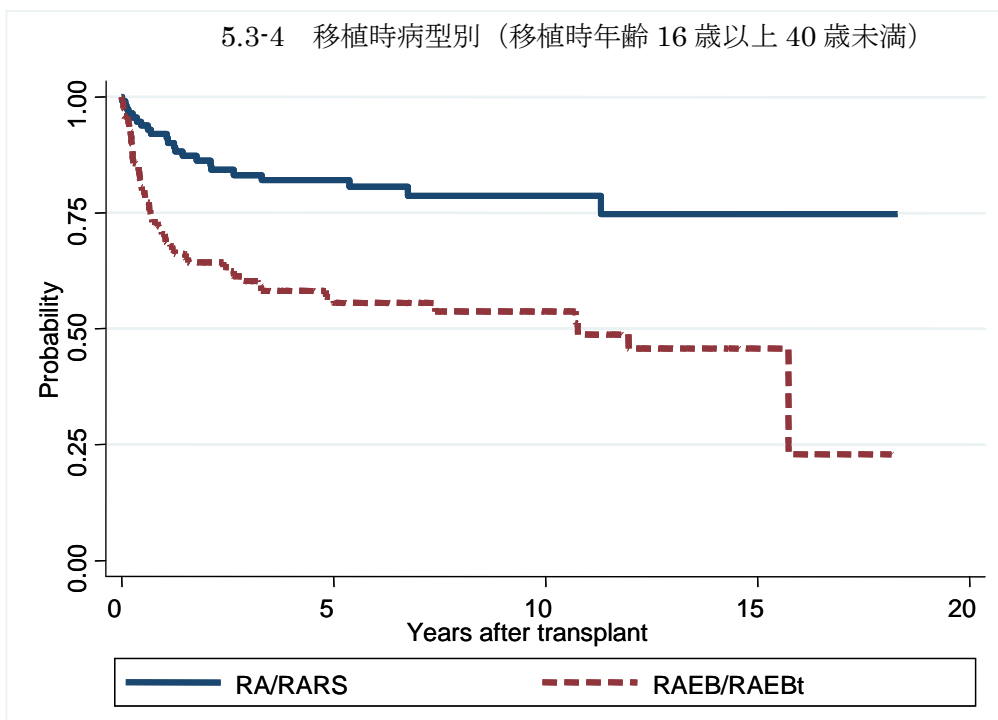


5.3-3 移植時病型別（移植時年齢 16 歳以上）



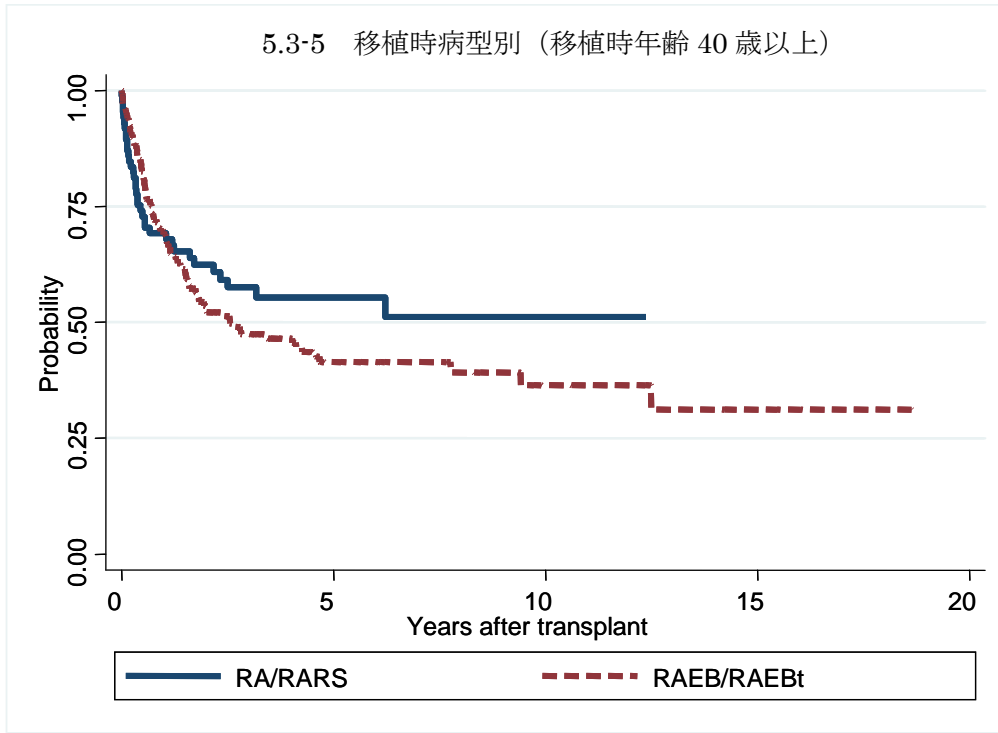
対象症例	症例数	移植後 1年			移植後 5年		
		生存率	95%信頼区間	観察症例数	生存率	95%信頼区間	観察症例数
① RA/RARS	198	82.2%	76.1-86.9%	153	70.9%	63.7-76.9%	78
② RAEB/RAEBt	288	69.9%	64.2-74.9%	189	47.6%	41.1-53.7%	75

5.3-4 移植時病型別（移植時年齢 16 歳以上 40 歳未満）



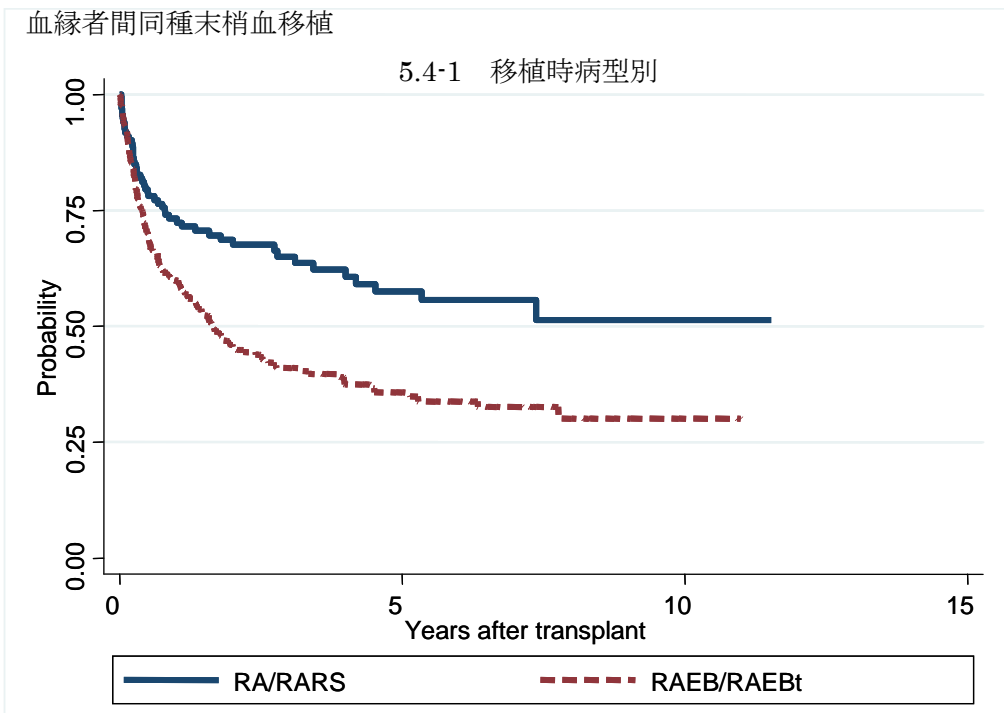
対象症例	症例数	移植後 1年			移植後 5年		
		生存率	95%信頼区間	観察症例数	生存率	95%信頼区間	観察症例数
① RA/RARS	113	92.0%	85.1-95.7%	100	82.0%	73.2-88.2%	60
② RAEB/RAEBt	120	70.4%	61.3-77.8%	84	55.5%	45.6-64.3%	43

5.3-5 移植時病型別（移植時年齢 40 歳以上）

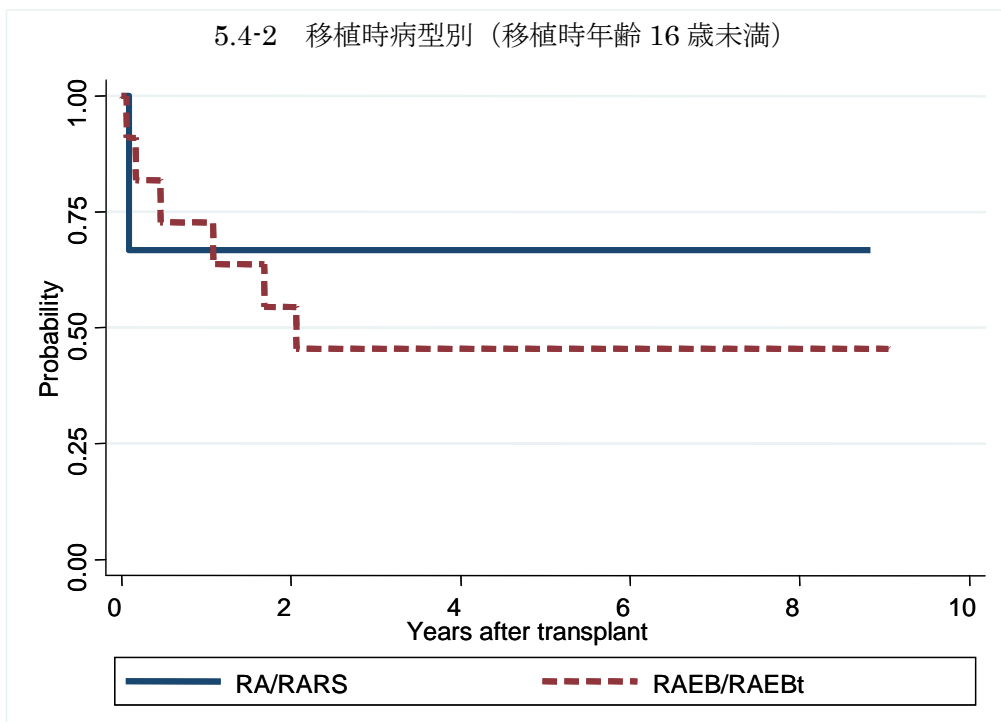


対象症例	症例数	移植後 1年			移植後 5年		
		生存率	95%信頼区間	観察症例数	生存率	95%信頼区間	観察症例数
① RA/RARS	85	69.2%	58.2-77.9%	54	55.3%	43.2-65.9%	19
② RAEB/RAEBt	168	69.6%	61.9-76.0%	106	41.4%	33.0-49.6%	33

図 5.4 血縁者間同種末梢血移植

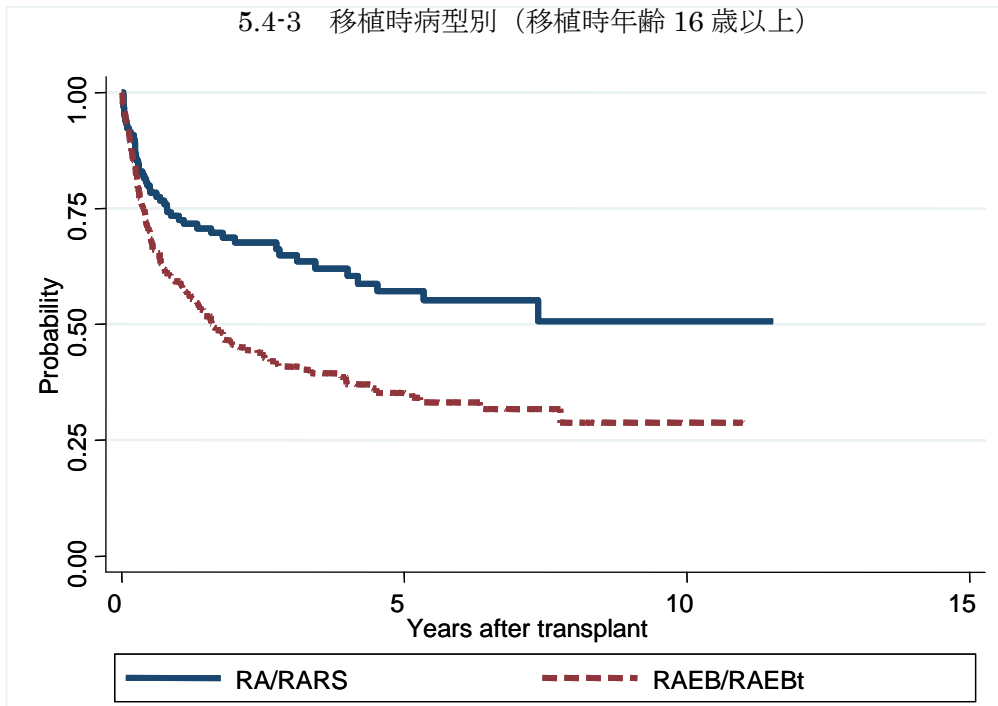


対象症例	症例数	移植後 1年			移植後 5年		
		生存率	95%信頼区間	観察症例数	生存率	95%信頼区間	観察症例数
① RA/RARS	133	73.2%	64.7-80.0%	88	57.6%	47.1-66.7%	34
② RAEB/RAEBt	250	59.9%	53.4-65.7%	138	35.8%	29.1-42.5%	38



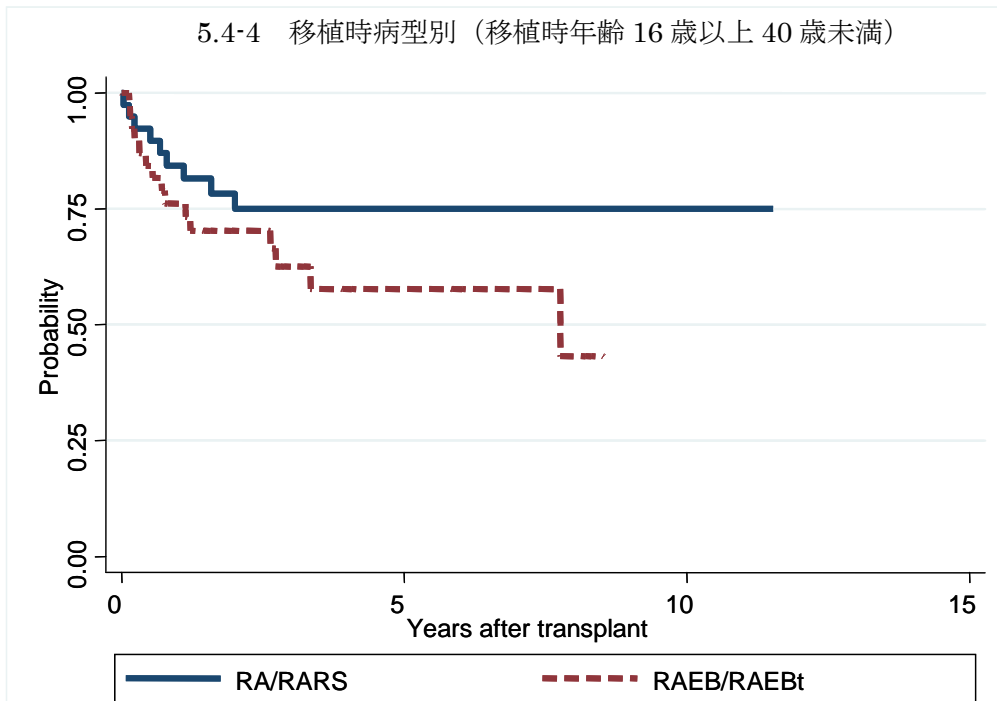
対象症例	症例数	移植後 1年			移植後 5年		
		生存率	95%信頼区間	観察症例数	生存率	95%信頼区間	観察症例数
① RA/RARS	3	66.7%	5.4-94.5%	2	66.7%	5.4-94.5%	2
② RAEB/RAEBt	11	72.7%	37.1-90.3%	8	45.5%	16.7-70.7%	4

5.4-3 移植時病型別（移植時年齢 16 歳以上）



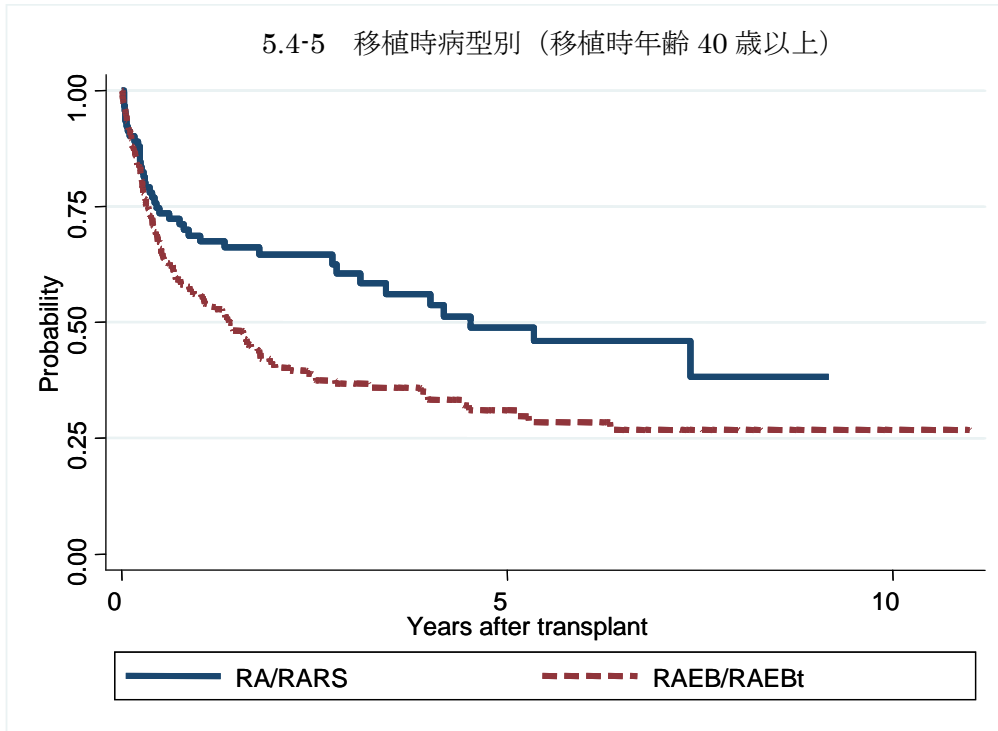
対象症例	症例数	移植後 1年			移植後 5年		
		生存率	95%信頼区間	観察症例数	生存率	95%信頼区間	観察症例数
① RA/RARS	130	73.4%	64.8-80.2%	86	57.1%	46.4-66.4%	32
② RAEB/RAEBt	239	59.2%	52.7-65.2%	130	35.2%	28.3-42.2%	34

5.4-4 移植時病型別（移植時年齢 16 歳以上 40 歳未満）



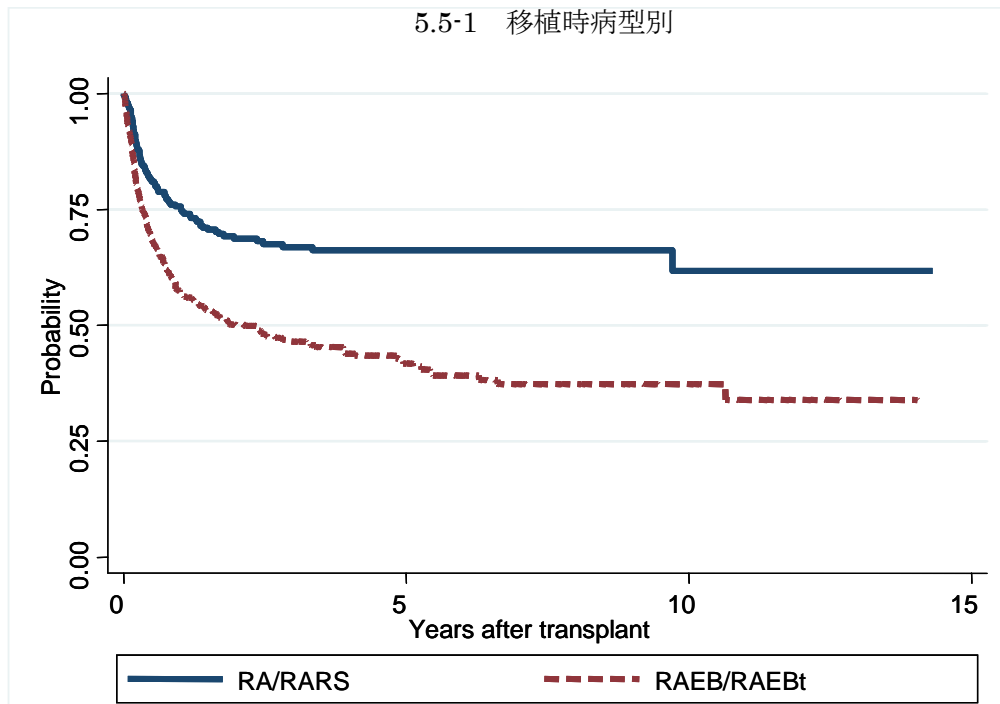
対象症例	症例数	移植後 1年			移植後 5年		
		生存率	95%信頼区間	観察症例数	生存率	95%信頼区間	観察症例数
① RA/RARS	39	84.3%	68.4-92.6%	30	75.0%	57.2-86.2%	13
② RAEB/RAEBt	39	76.2%	59.1-86.8%	26	57.7%	38.1-73.1%	9

5.4-5 移植時病型別（移植時年齢 40 歳以上）

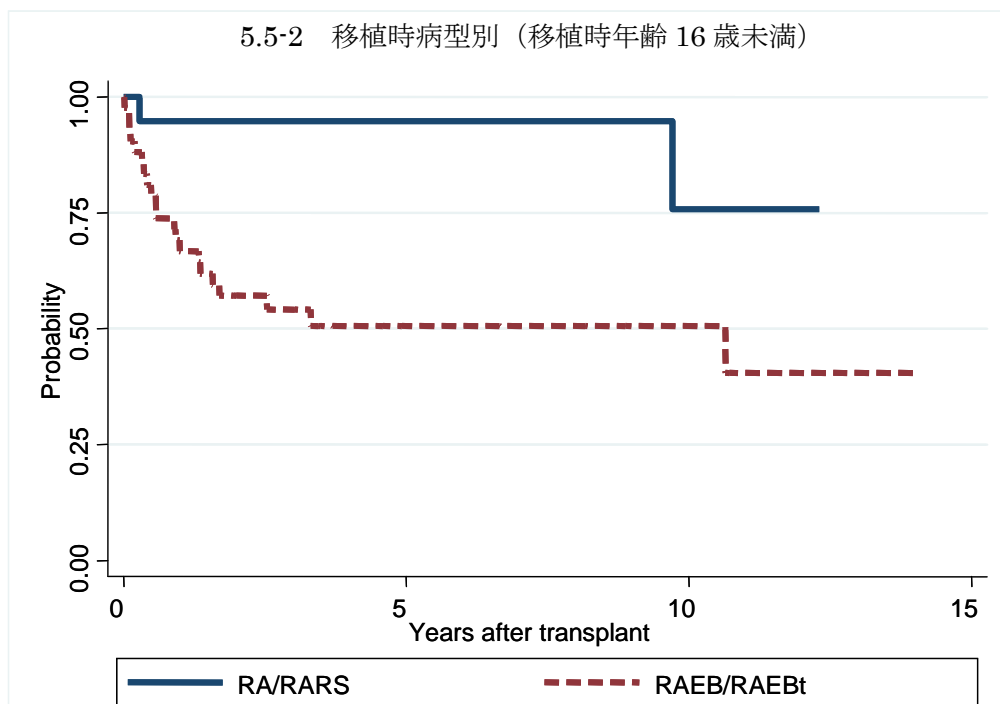


対象症例	症例数	移植後 1年			移植後 5年		
		生存率	95%信頼区間	観察症例数	生存率	95%信頼区間	観察症例数
① RA/RARS	91	68.7%	58.0-77.3%	56	48.8%	35.6-60.8%	19
② RAEB/RAEBt	200	56.1%	48.9-62.7%	104	31.0%	23.8-38.5%	25

図 5.5 非血縁者間同種骨髄移植

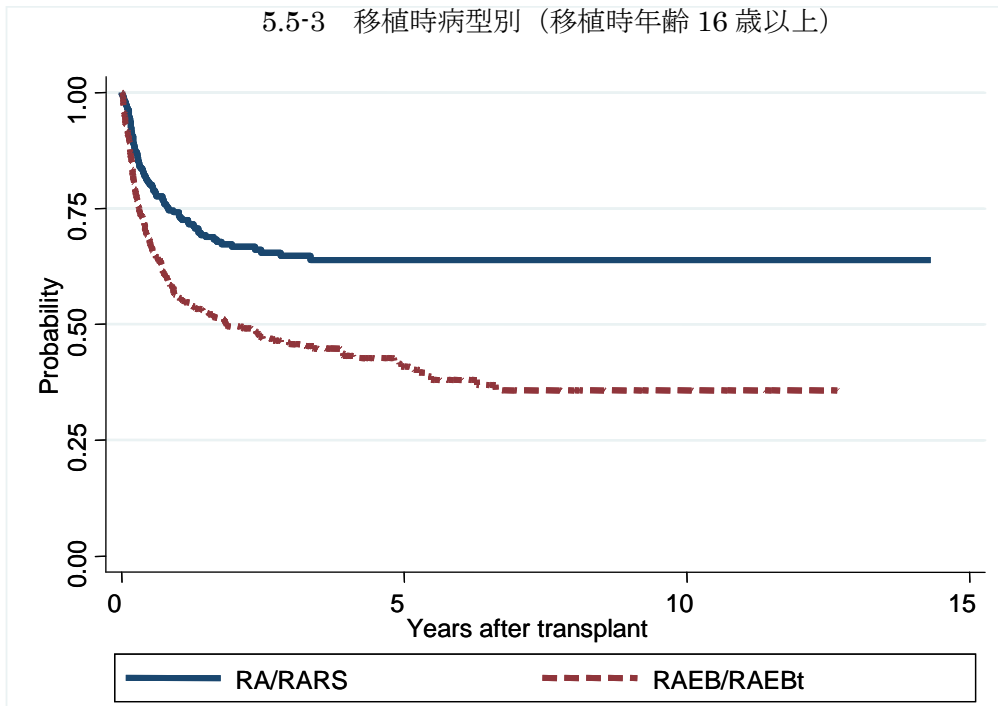


対象症例	症例数	移植後 1年			移植後 5年		
		生存率	95%信頼区間	観察症例数	生存率	95%信頼区間	観察症例数
① RA/RARS	283	75.6%	70.1-80.3%	186	66.1%	59.7-71.7%	58
② RAEB/RAEBt	440	57.0%	52.1-61.5%	226	41.8%	36.5-47.0%	73



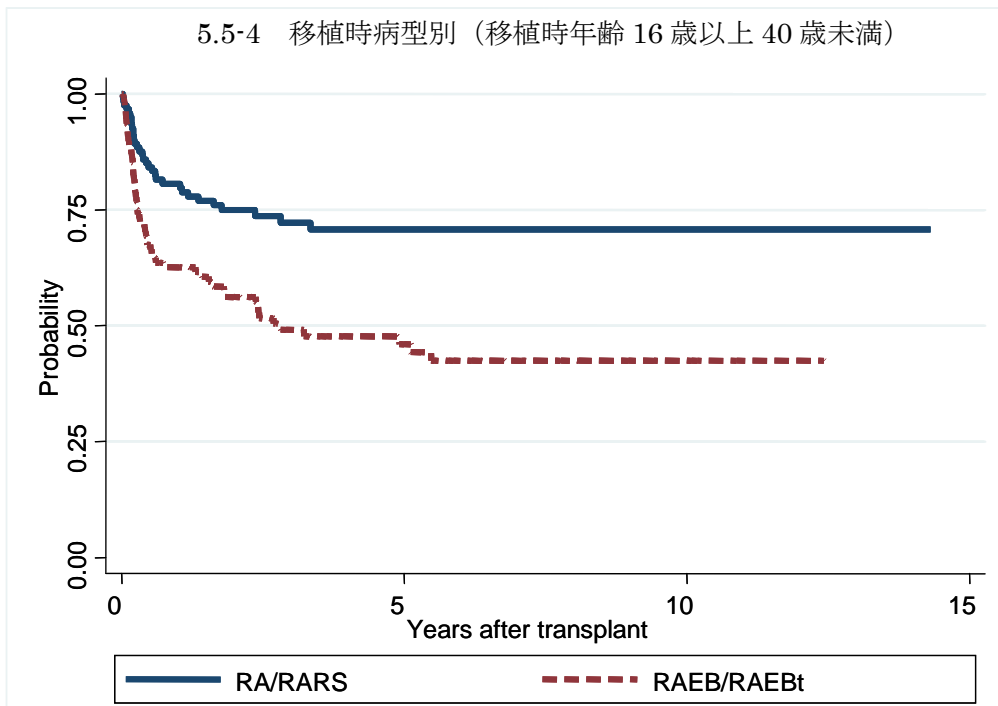
対象症例	症例数	移植後 1年			移植後 5年		
		生存率	95%信頼区間	観察症例数	生存率	95%信頼区間	観察症例数
① RA/RARS	19	94.7%	68.1-99.2%	17	94.7%	68.1-99.2%	9
② RAEB/RAEBt	42	66.7%	50.3-78.7%	28	50.5%	34.0-65.0%	8

5.5-3 移植時病型別 (移植時年齢 16 歳以上)



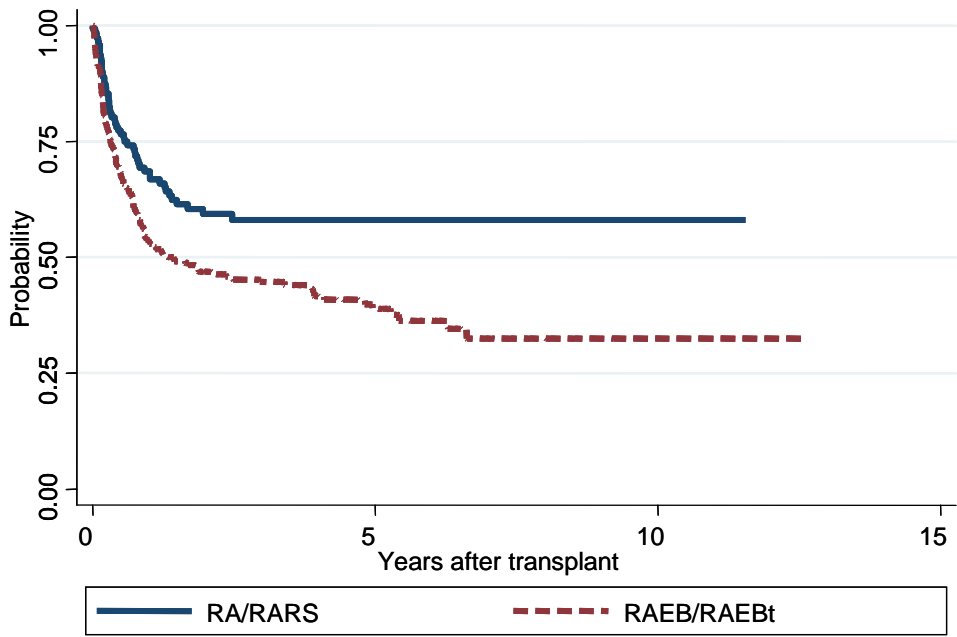
対象症例	症例数	移植後 1年			移植後 5年		
		生存率	95%信頼区間	観察症例数	生存率	95%信頼区間	観察症例数
① RA/RARS	264	74.2%	68.3-79.1%	169	63.9%	57.1-69.8%	49
② RAEB/RAEBt	398	55.9%	50.8-60.8%	197	40.9%	35.3-46.4%	65

5.5-4 移植時病型別 (移植時年齢 16 歳以上 40 歳未満)



対象症例	症例数	移植後 1年			移植後 5年		
		生存率	95%信頼区間	観察症例数	生存率	95%信頼区間	観察症例数
① RA/RARS	121	80.7%	72.3-86.7%	87	70.8%	60.9-78.6%	32
② RAEB/RAEBt	108	62.6%	52.7-71.0%	63	46.0%	35.7-55.8%	27

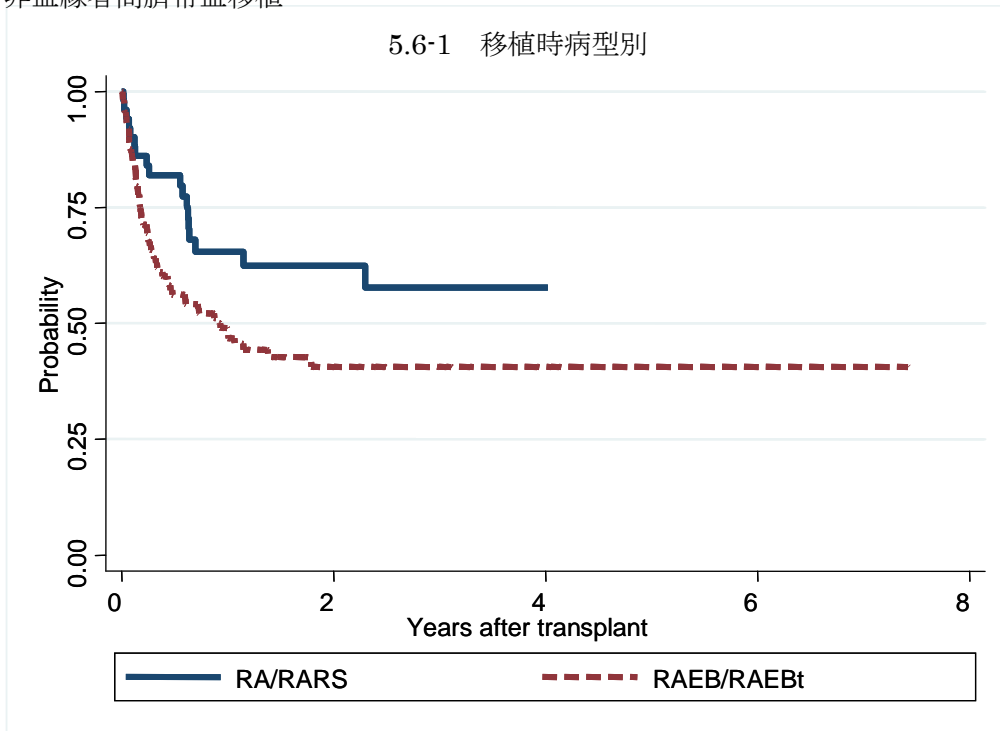
5.5-5 移植時病型別（移植時年齢 40 歳以上）



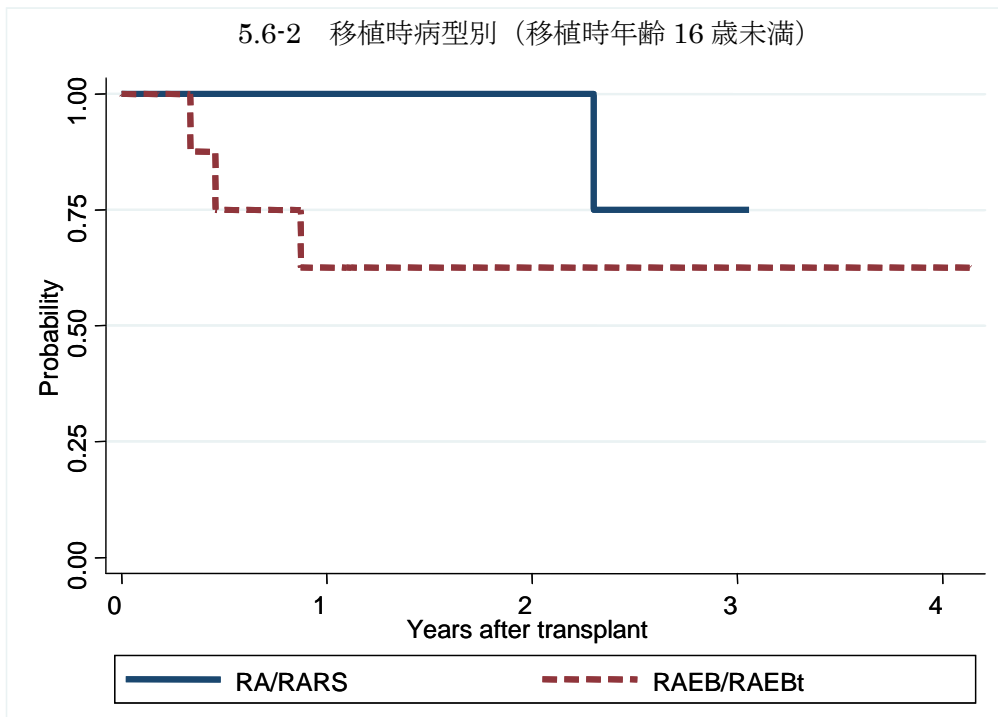
対象症例	症例数	移植後 1年			移植後 5年		
		生存率	95%信頼区間	観察症例数	生存率	95%信頼区間	観察症例数
① RA/RARS	143	68.5%	59.9-75.6%	82	58.0%	48.7-66.2%	17
② RAEB/RAEBt	290	53.3%	47.2-59.0%	134	38.9%	32.1-45.5%	38



図 5.6 非血縁者間臍帯血移植

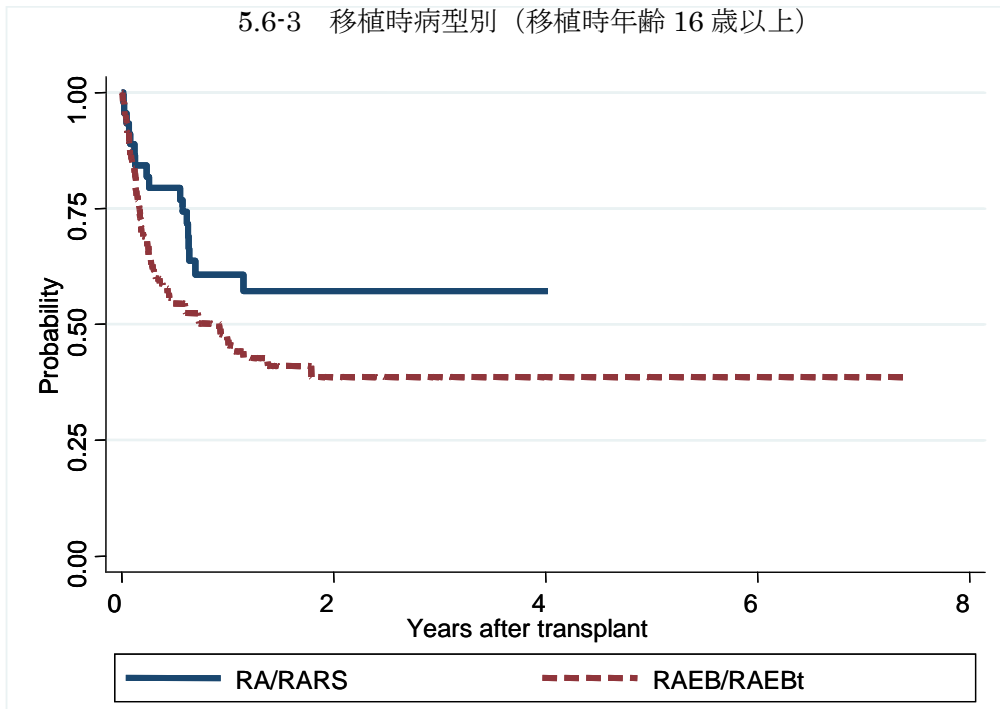


対象症例	症例数	移植後 1年			移植後 5年		
		生存率	95%信頼区間	観察症例数	生存率	95%信頼区間	観察症例数
① RA/RARS	51	65.4%	49.6-77.3%	23	.	.	.
② RAEB/RAEBt	113	47.9%	38.0-57.0%	43	40.6%	30.4-50.5%	1



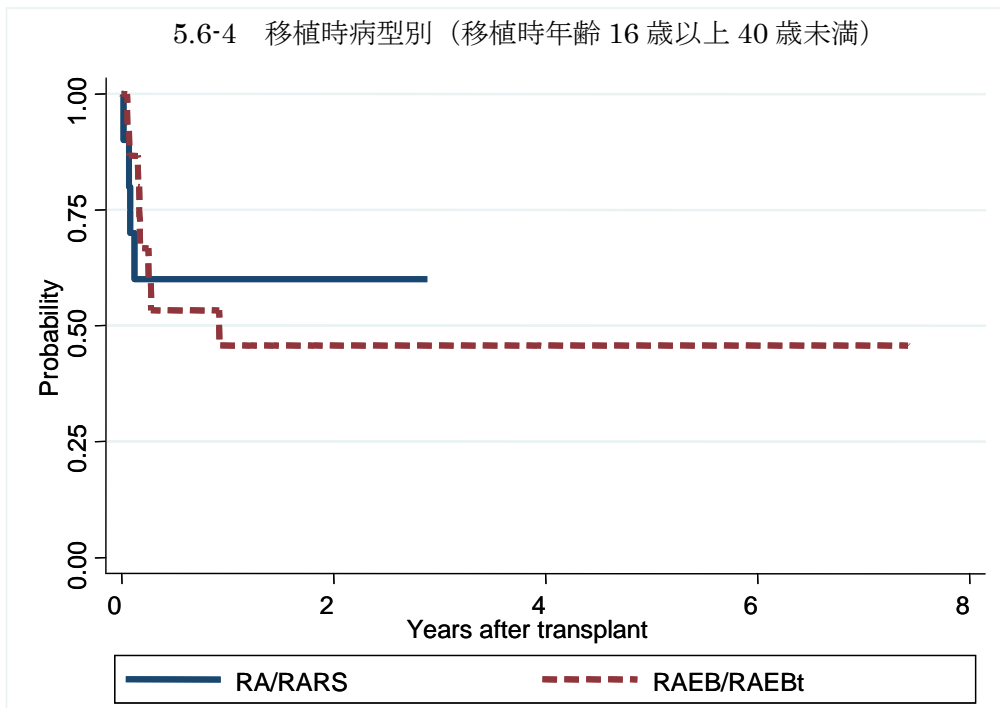
対象症例	症例数	移植後 1年			移植後 5年		
		生存率	95%信頼区間	観察症例数	生存率	95%信頼区間	観察症例数
① RA/RARS	6	100.0%	.	5	.	.	.
② RAEB/RAEBt	9	62.5%	22.9-86.1%	5	.	.	.

5.6-3 移植時病型別 (移植時年齢 16 歳以上)



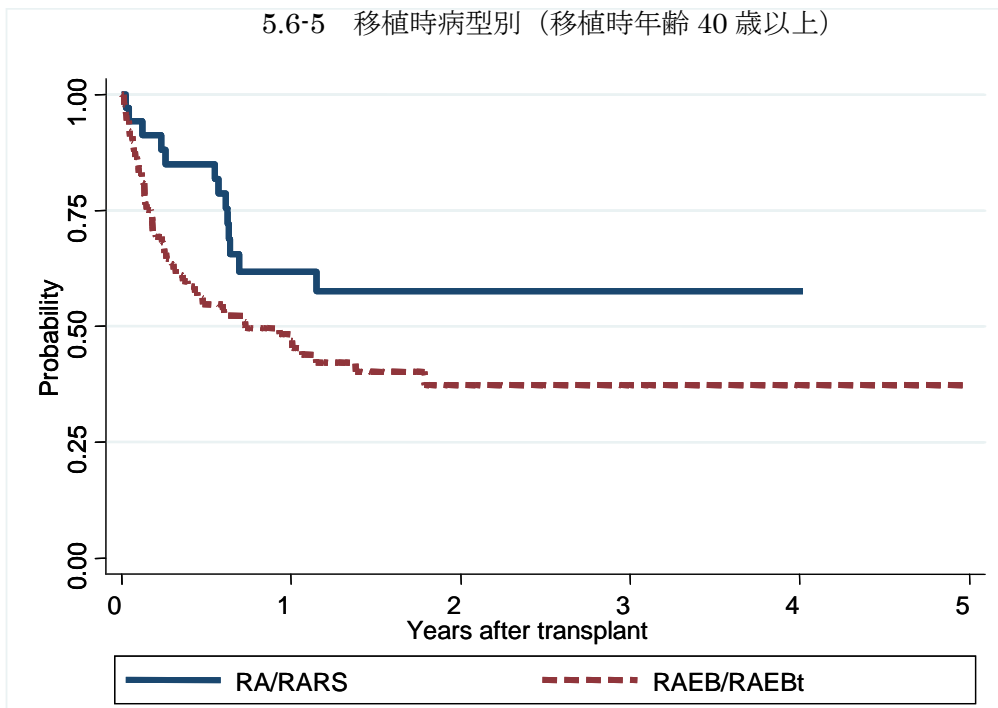
対象症例	症例数	移植後 1年			移植後 5年		
		生存率	95%信頼区間	観察症例数	生存率	95%信頼区間	観察症例数
① RA/RARS	45	60.6%	43.7-73.9%	18	.	.	.
② RAEB/RAEBt	104	46.6%	36.5-56.2%	38	38.6%	28.0-49.0%	1

5.6-4 移植時病型別 (移植時年齢 16 歳以上 40 歳未満)



対象症例	症例数	移植後 1年			移植後 5年		
		生存率	95%信頼区間	観察症例数	生存率	95%信頼区間	観察症例数
① RA/RARS	10	60.0%	25.3-82.7%	2	.	.	.
② RAEB/RAEBt	15	45.7%	20.1-68.3%	6	45.7%	20.1-68.3%	1

5.6-5 移植時病型別（移植時年齢 40 歳以上）



対象症例	症例数	移植後 1年			移植後 5年		
		生存率	95%信頼区間	観察症例数	生存率	95%信頼区間	観察症例数
① RA/RARS	35	61.7%	42.3-76.3%	16	.	.	.
② RAEB/RAEBt	89	46.9%	35.8-57.1%	32	.	.	.