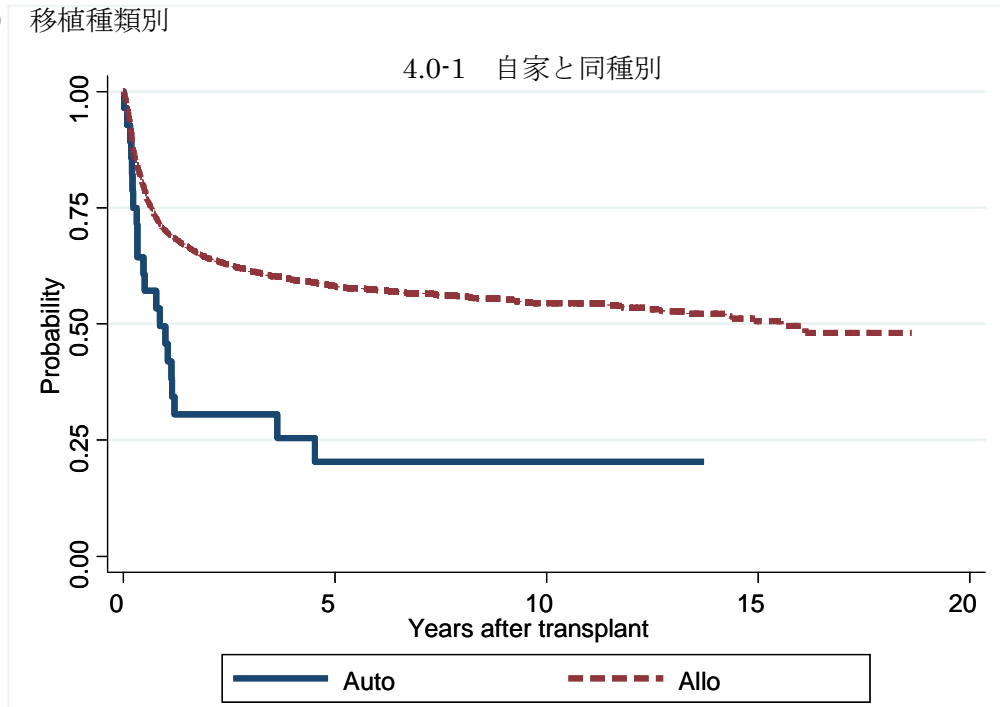
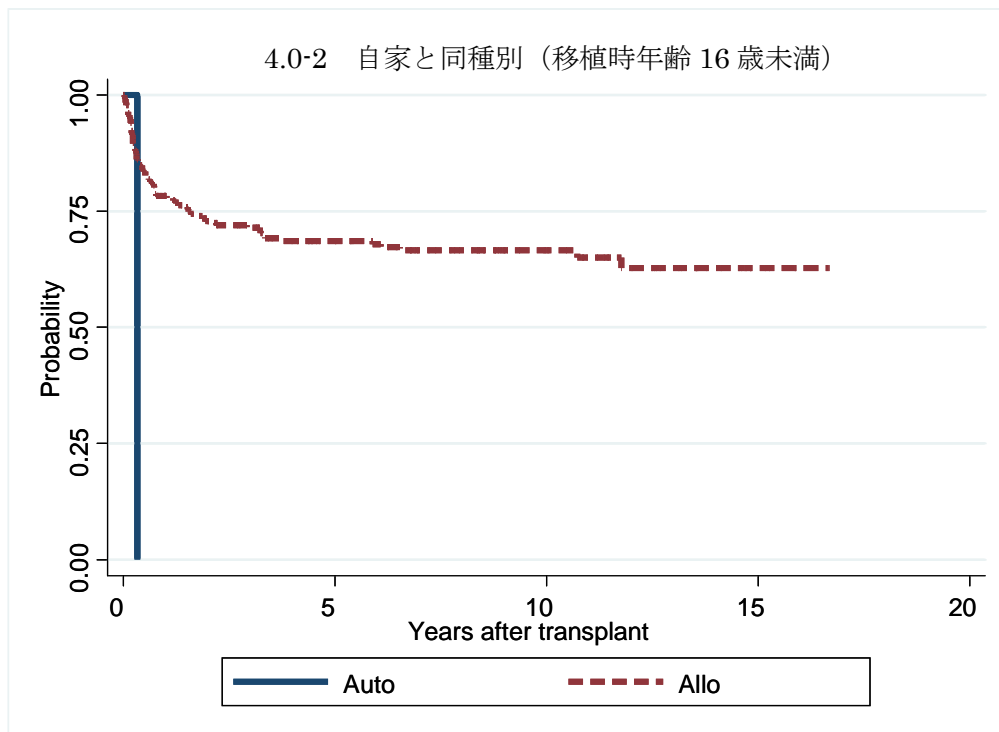


図 4 CML 症例での生存曲線

図 4.0 移植種類別

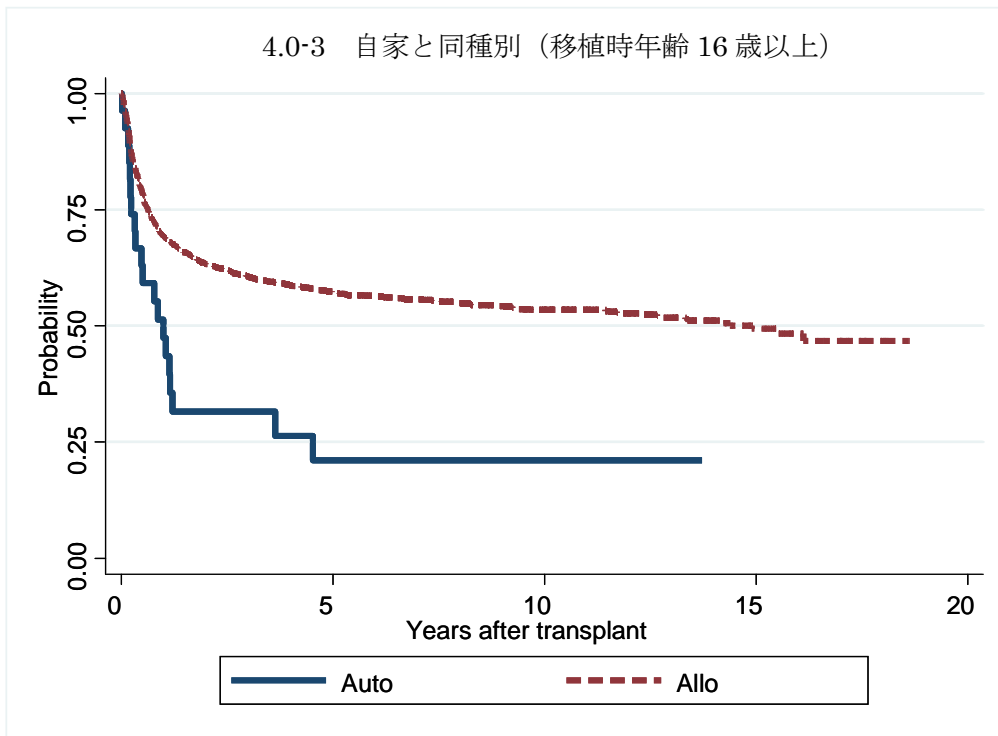


対象症例	症例数	移植後 1年			移植後 5年		
		生存率	95%信頼区間	観察症例数	生存率	95%信頼区間	観察症例数
① Auto	29	45.7%	26.7-62.9%	12	20.3%	7.1-38.2%	4
② Allo	2750	69.9%	68.1-71.6%	1848	58.1%	56.2-60.0%	1189



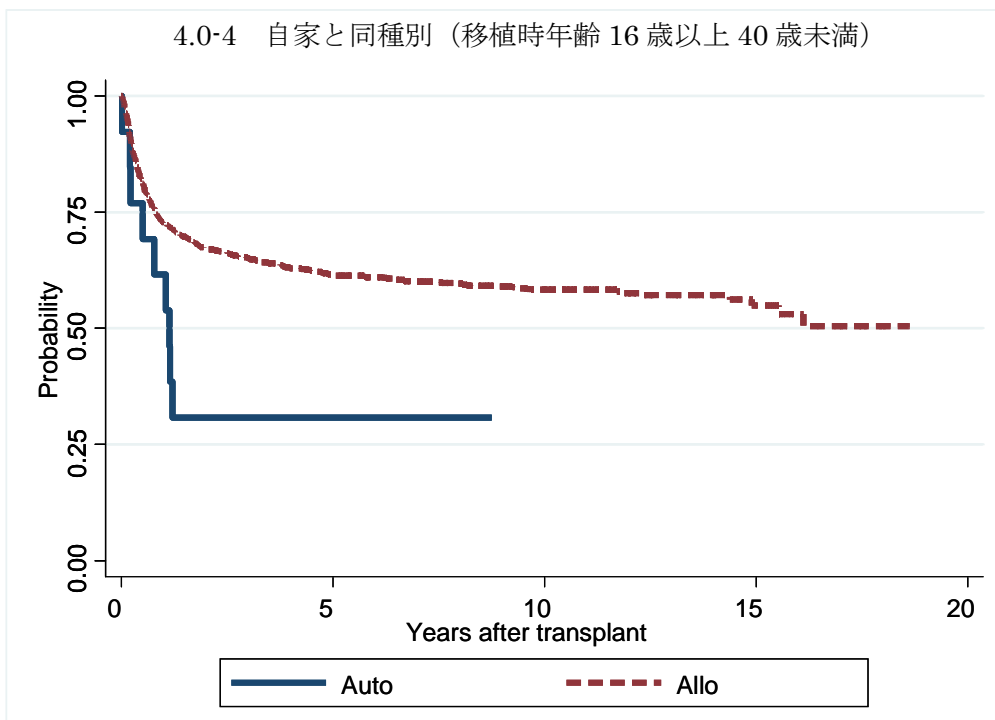
対象症例	症例数	移植後 1年			移植後 5年		
		生存率	95%信頼区間	観察症例数	生存率	95%信頼区間	観察症例数
① Auto	1	.	.	.	.	.	.
② Allo	231	78.2%	72.3-83.0%	170	68.6%	61.9-74.3%	107

4.0-3 自家と同種別（移植時年齢 16 歳以上）



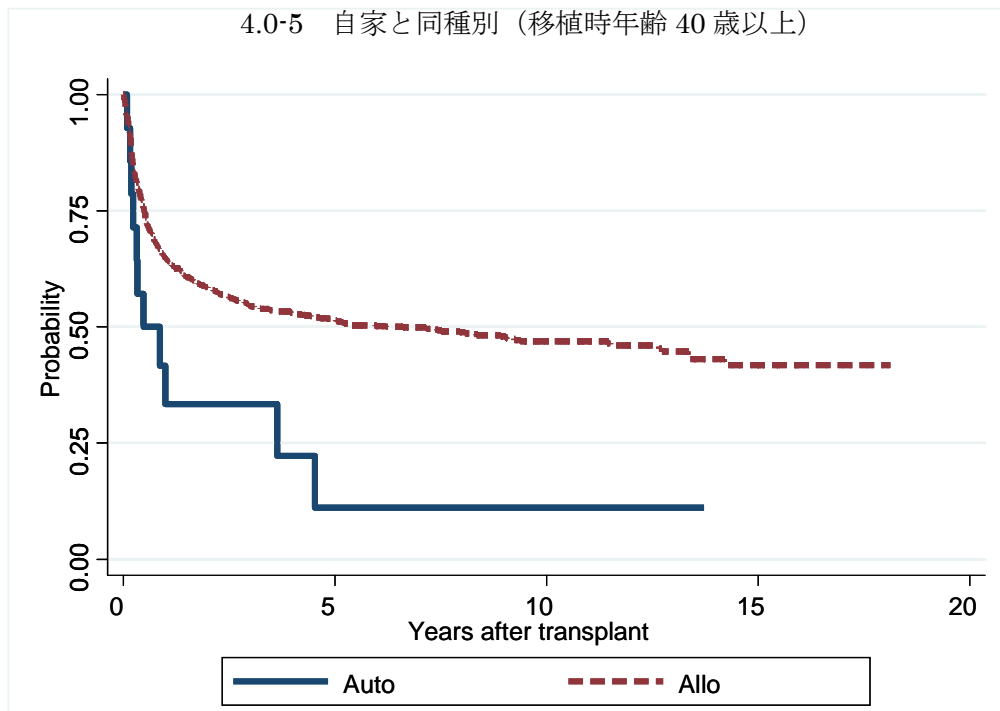
対象症例	症例数	移植後 1年			移植後 5年		
		生存率	95%信頼区間	観察症例数	生存率	95%信頼区間	観察症例数
① Auto	28	47.4%	27.8-64.7%	12	21.1%	7.4-39.4%	4
② Allo	2517	69.1%	67.3-70.9%	1678	57.2%	55.2-59.1%	1081

4.0-4 自家と同種別（移植時年齢 16 歳以上 40 歳未満）



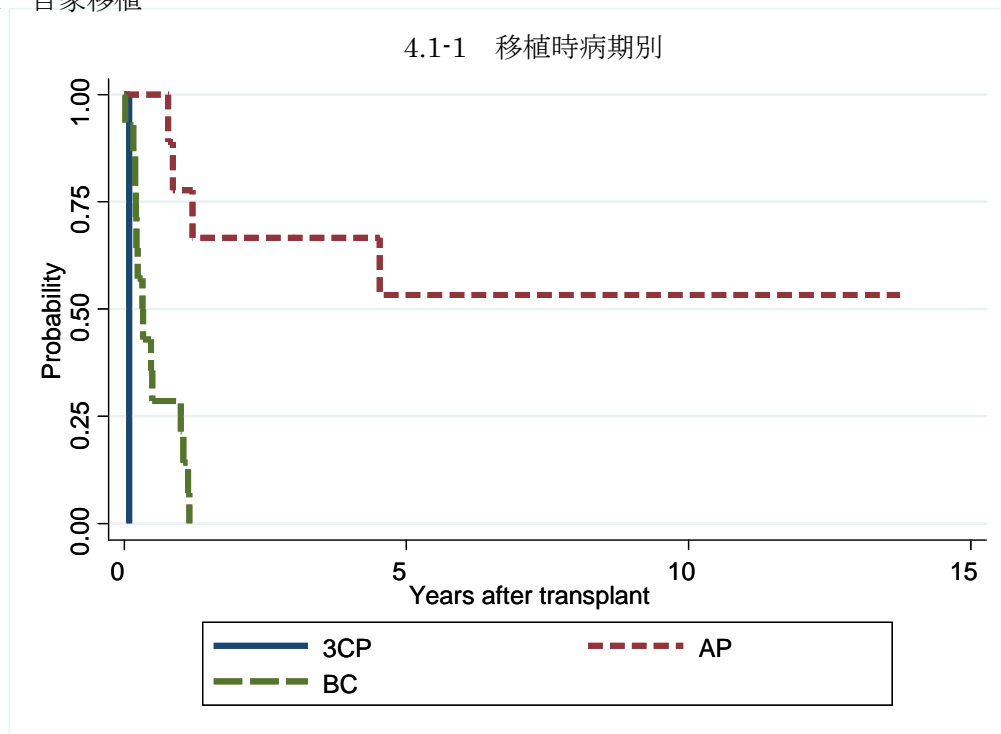
対象症例	症例数	移植後 1年			移植後 5年		
		生存率	95%信頼区間	観察症例数	生存率	95%信頼区間	観察症例数
① Auto	13	61.5%	30.8-81.8%	8	30.8%	9.5-55.4%	3
② Allo	1422	72.6%	70.2-74.9%	1001	61.4%	58.8-64.0%	682

4.0-5 自家と同種別（移植時年齢 40 歳以上）



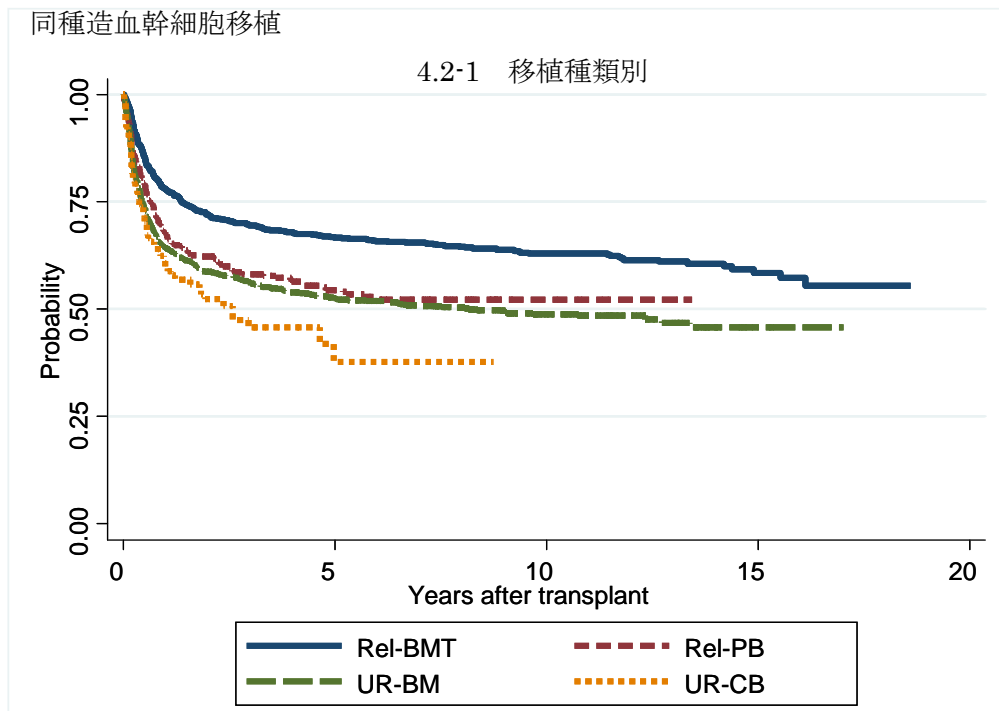
対象症例	症例数	移植後 1 年			移植後 5 年			
		生存率	95%信頼区間	観察症例数	生存率	95%信頼区間	観察症例数	
①	Auto	15	33.3%	10.9-58.0%	4	11.1%	0.7-37.6%	1
②	Allo	1095	64.6%	61.7-67.4%	677	51.5%	48.4-54.6%	399

図 4.1 自家移植

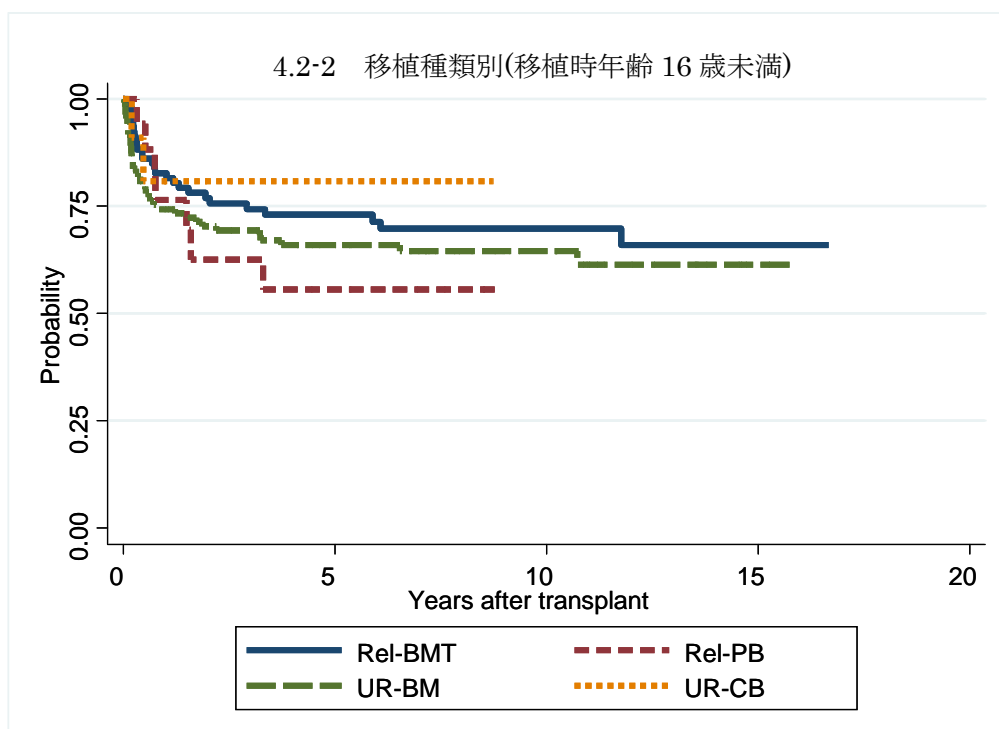


対象症例	症例数	移植後 1年			移植後 5年			
		生存率	95%信頼区間	観察症例数	生存率	95%信頼区間	観察症例数	
①	>=3CP	1	.	.	.	.	.	
②	AP	9	77.8%	36.5-93.9%	7	53.3%	17.7-79.6%	4
③	BC	14	21.4%	5.2-44.8%	3	.	.	.

図 4.2 同種造血幹細胞移植

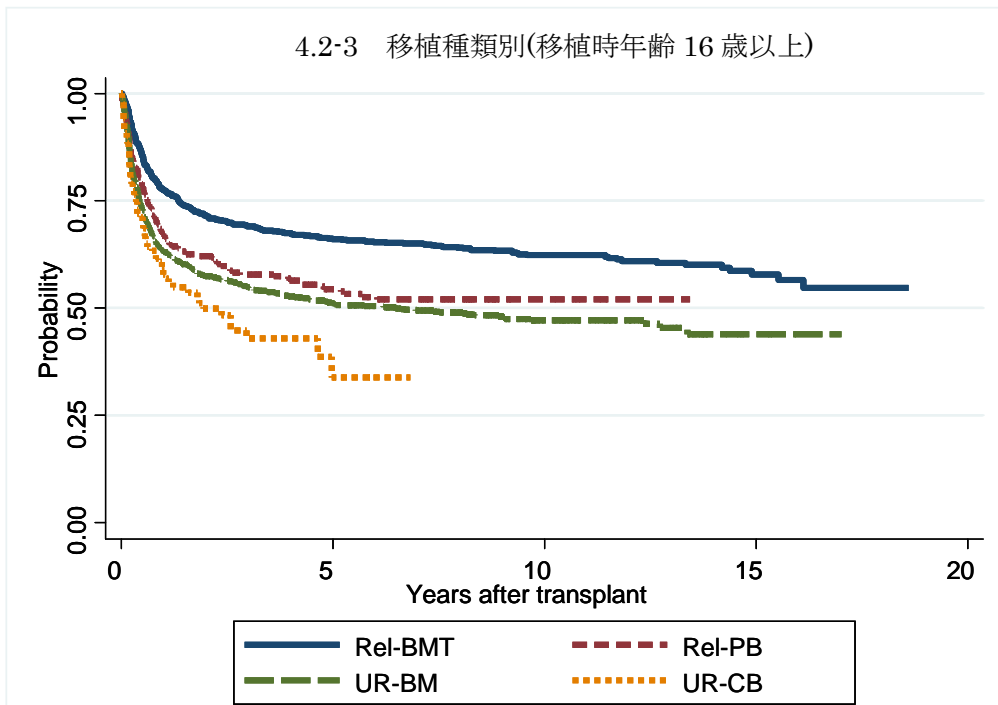


対象症例	症例数	移植後 1年			移植後 5年		
		生存率	95%信頼区間	観察症例数	生存率	95%信頼区間	観察症例数
① Rel-BMT	1097	78.0%	75.4-80.3%	829	66.7%	63.7-69.4%	595
② Rel-PB	324	67.5%	62.1-72.4%	208	54.5%	48.6-60.0%	105
③ UR-BM	1198	64.1%	61.3-66.8%	745	52.6%	49.6-55.4%	482
④ UR-CB	131	59.7%	50.6-67.7%	67	37.7%	24.9-50.5%	7



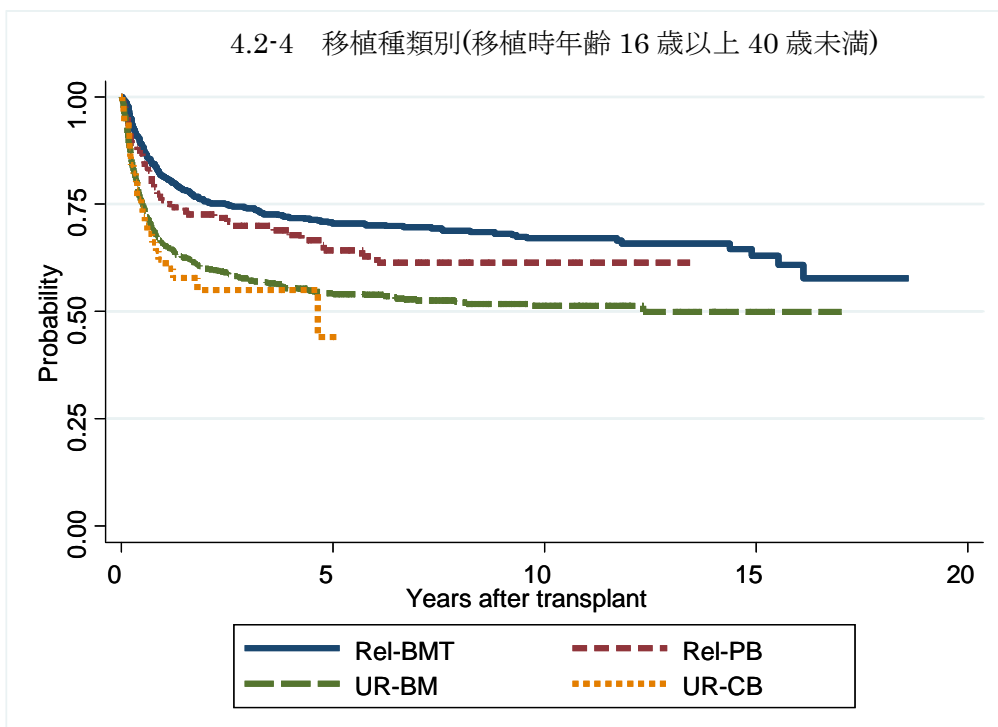
対象症例	症例数	移植後 1年			移植後 5年		
		生存率	95%信頼区間	観察症例数	生存率	95%信頼区間	観察症例数
① Rel-BMT	93	82.8%	73.4-89.1%	71	73.0%	62.4-81.1%	49
② Rel-PB	17	76.5%	48.8-90.5%	13	55.6%	28.4-76.1%	6
③ UR-BM	110	74.3%	65.0-81.5%	79	65.9%	55.9-74.2%	50
④ UR-CB	11	80.8%	42.4-94.9%	6	80.8%	42.4-94.9%	2

4.2-3 移植種別(移植時年齢 16 歳以上)



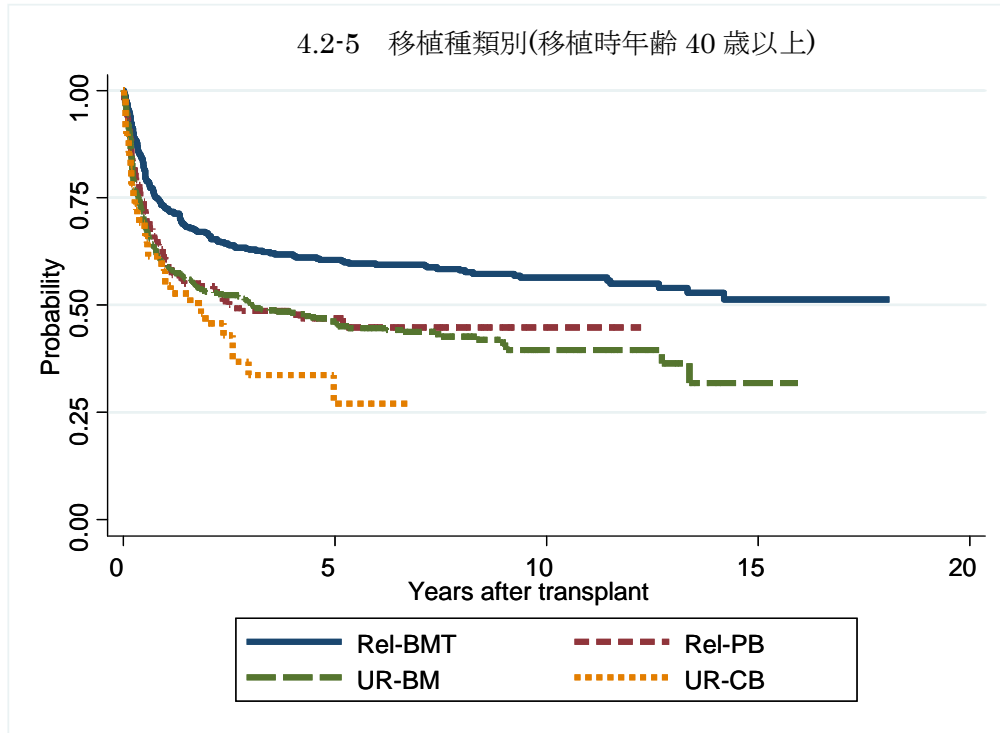
対象症例	症例数	移植後 1年			移植後 5年		
		生存率	95%信頼区間	観察症例数	生存率	95%信頼区間	観察症例数
① Rel-BMT	1002	77.6%	74.9-80.1%	757	66.1%	63.0-69.0%	545
② Rel-PB	307	67.1%	61.4-72.0%	195	54.4%	48.3-60.1%	99
③ UR-BM	1088	63.1%	60.1-65.9%	666	51.2%	48.1-54.2%	432
④ UR-CB	120	57.8%	48.3-66.2%	61	33.8%	20.5-47.6%	5

4.2-4 移植種別(移植時年齢 16 歳以上 40 歳未満)



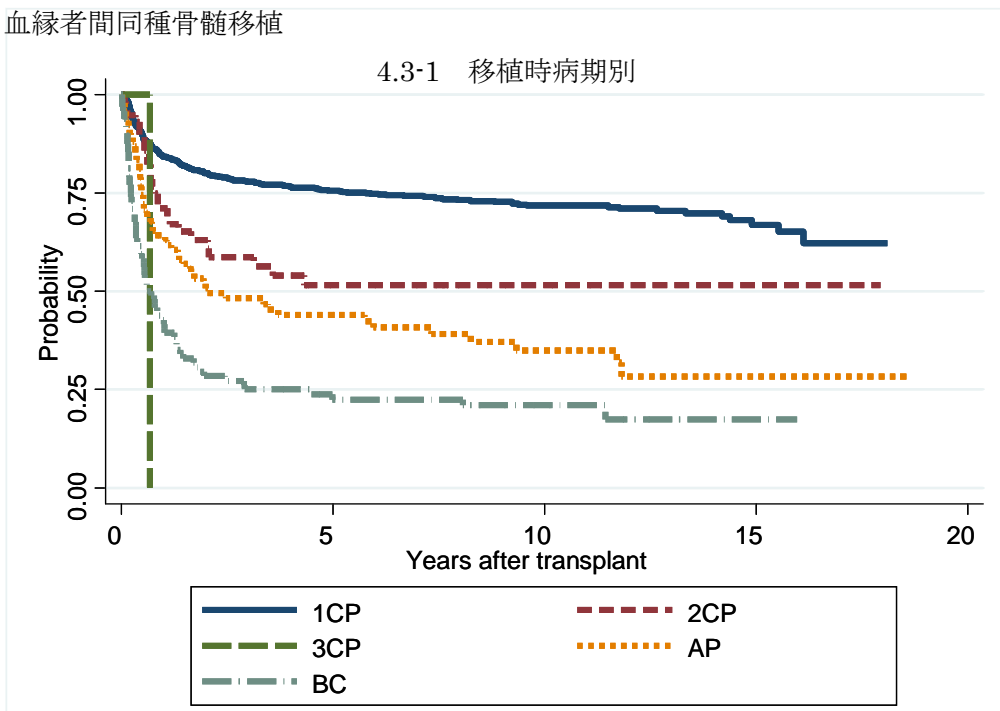
対象症例	症例数	移植後 1年			移植後 5年		
		生存率	95%信頼区間	観察症例数	生存率	95%信頼区間	観察症例数
① Rel-BMT	561	81.5%	78.0-84.5%	445	70.5%	66.5-74.2%	324
② Rel-PB	129	75.8%	67.5-82.3%	96	64.2%	54.7-72.3%	51
③ UR-BM	681	65.4%	61.7-68.9%	430	54.2%	50.3-57.9%	305
④ UR-CB	51	62.1%	47.2-73.9%	30	44.0%	21.8-64.3%	2

4.2-5 移植種類別(移植時年齢 40 歳以上)

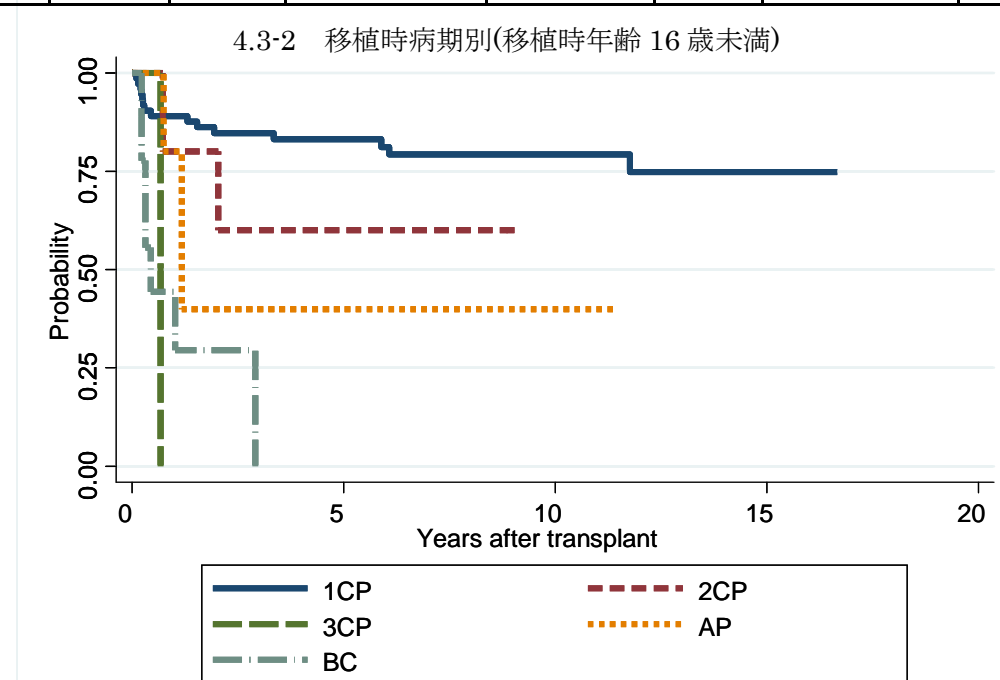


対象症例	症例数	移植後 1年			移植後 5年		
		生存率	95%信頼区間	観察症例数	生存率	95%信頼区間	観察症例数
① Rel-BMT	441	72.7%	68.2-76.6%	312	60.5%	55.7-65.0%	221
② Rel-PB	178	60.6%	53.0-67.4%	99	46.9%	39.0-54.4%	48
③ UR-BM	407	59.2%	54.2-63.8%	235	46.2%	41.1-51.1%	128
④ UR-CB	69	54.5%	41.6-65.7%	31	27.0%	12.6-43.7%	3

図 4.3 血縁者間同種骨髄移植



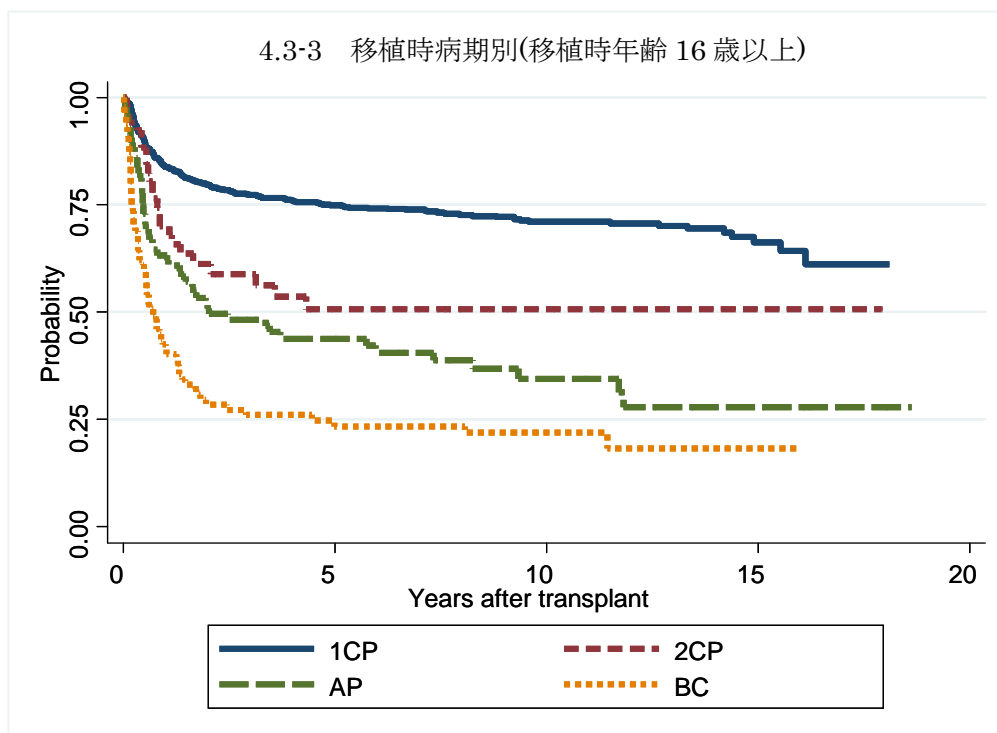
対象症例	症例数	移植後 1年			移植後 5年		
		生存率	95%信頼区間	観察症例数	生存率	95%信頼区間	観察症例数
① 1CP	818	84.3%	81.6-86.6%	675	75.5%	72.4-78.4%	516
② 2CP	57	71.0%	57.0-81.1%	37	51.5%	36.8-64.4%	16
③ >=3CP	1	.	.	.	.	.	.
④ AP	91	64.2%	53.3-73.2%	53	44.0%	33.1-54.3%	30
⑤ BC	96	42.7%	32.7-52.3%	40	22.5%	14.5-31.5%	17



対象症例	症例数	移植後 1年			移植後 5年		
		生存率	95%信頼区間	観察症例数	生存率	95%信頼区間	観察症例数
① 1CP	73	89.0%	79.3-94.4%	62	83.1%	72.0-90.0%	46
② 2CP	5	80.0%	20.4-96.9%	4	60.0%	12.6-88.2%	2
③ >=3CP	1	.	.	.	.	.	.
④ AP	5	80.0%	20.4-96.9%	2	40.0%	1.1-82.9%	1
⑤ BC	9	44.4%	13.6-71.9%	3	.	.	.

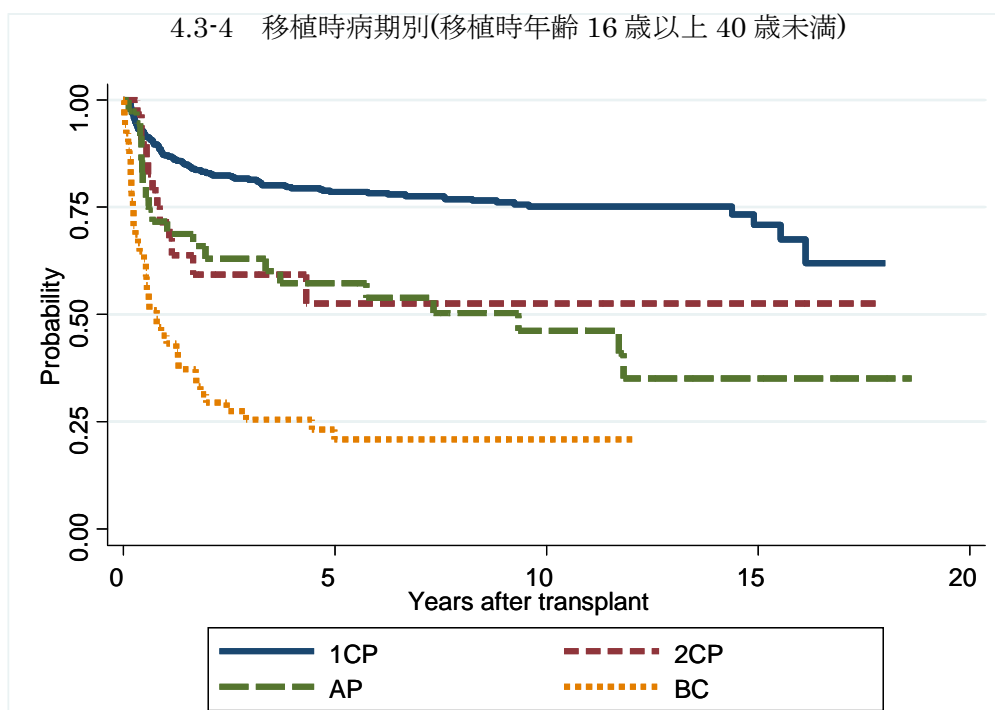


4.3-3 移植時病期別(移植時年齢 16 歳以上)



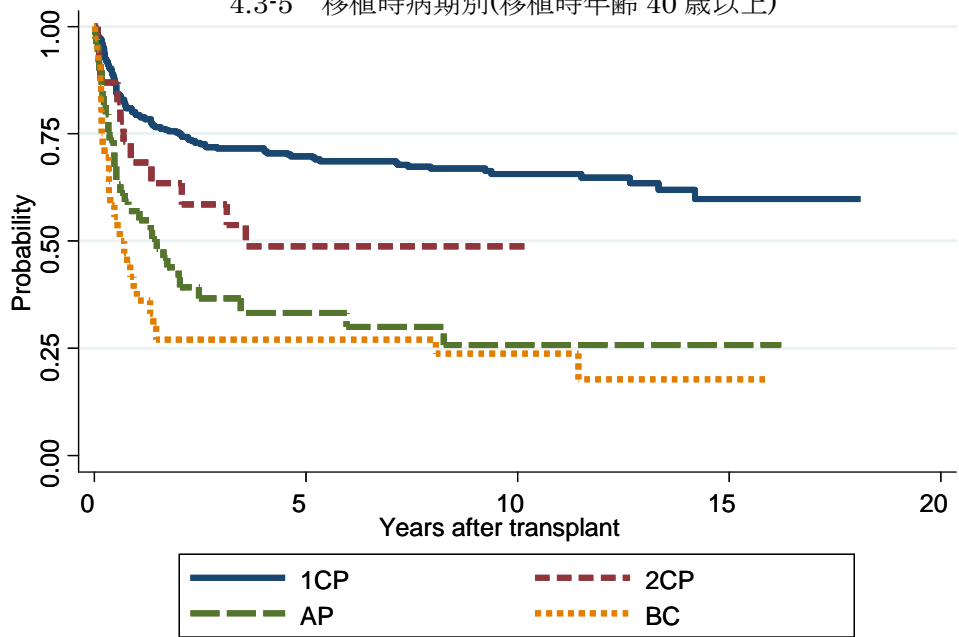
対象症例	症例数	移植後 1年			移植後 5年		
		生存率	95%信頼区間	観察症例数	生存率	95%信頼区間	観察症例数
① 1CP	745	83.8%	81.0-86.3%	613	74.8%	71.5-77.8%	470
② 2CP	52	70.1%	55.3-80.8%	33	50.6%	35.0-64.2%	14
③ AP	86	63.3%	52.0-72.6%	51	43.8%	32.8-54.3%	29
④ BC	87	42.5%	32.1-52.6%	37	23.4%	15.0-32.8%	17

4.3-4 移植時病期別(移植時年齢 16 歳以上 40 歳未満)



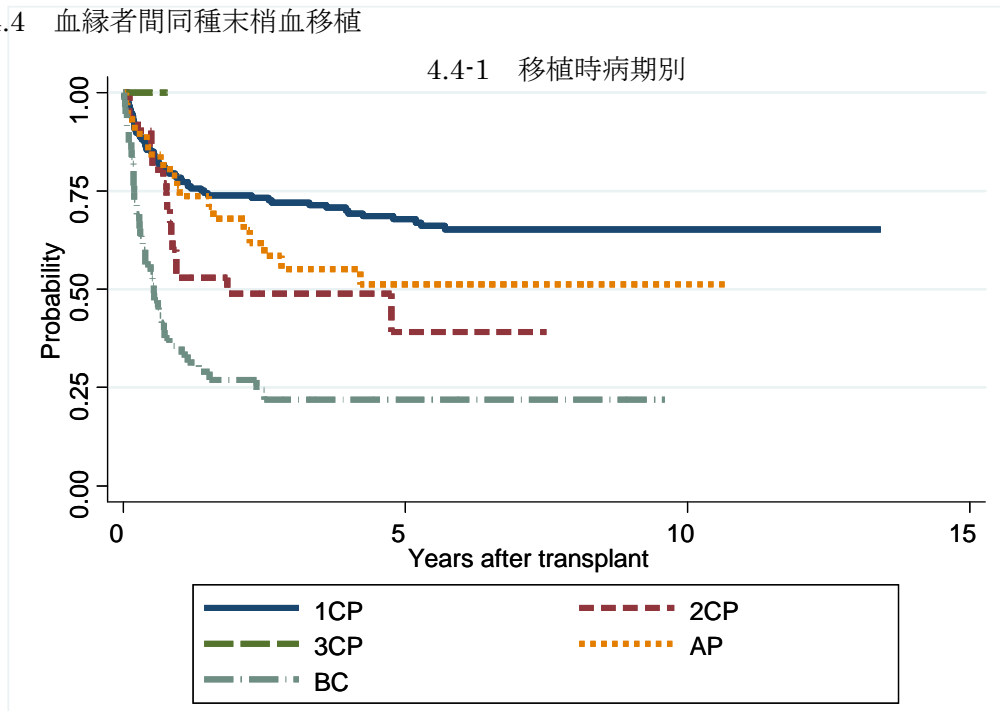
対象症例	症例数	移植後 1年			移植後 5年		
		生存率	95%信頼区間	観察症例数	生存率	95%信頼区間	観察症例数
① 1CP	428	87.1%	83.5-89.9%	365	78.6%	74.3-82.2%	279
② 2CP	29	71.5%	50.9-84.6%	19	52.6%	30.6-70.6%	7
③ AP	37	71.6%	53.6-83.6%	25	57.3%	39.4-71.6%	19
④ BC	51	45.1%	31.2-58.0%	23	20.9%	10.9-33.1%	9

4.3-5 移植時病期別(移植時年齢 40 歳以上)

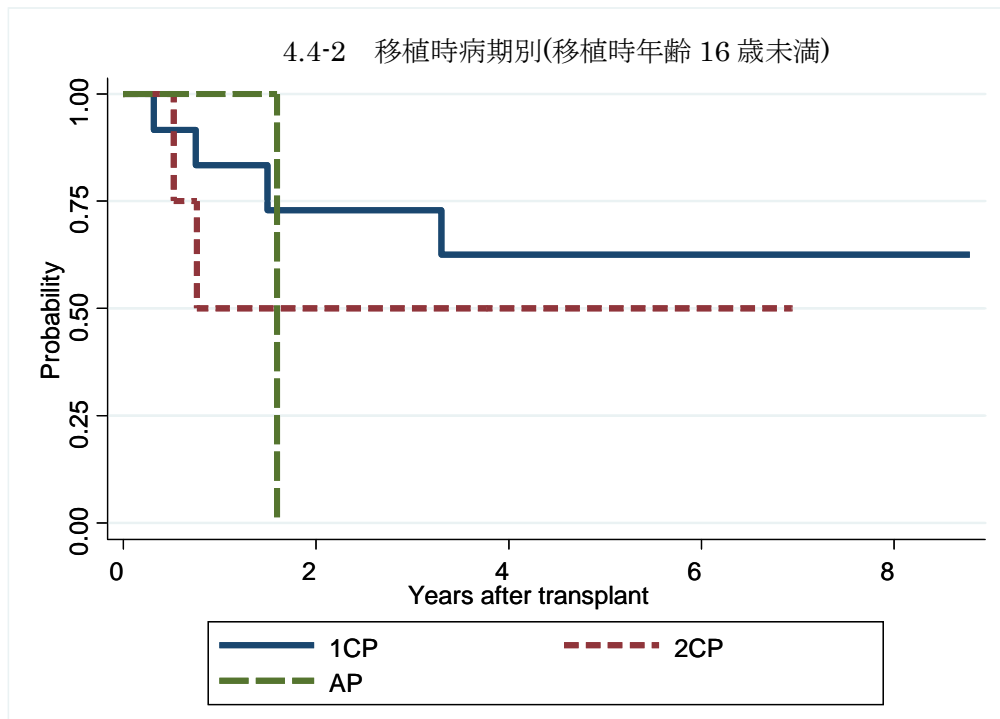


対象症例	症例数	移植後 1年			移植後 5年			
		生存率	95%信頼区間	観察症例数	生存率	95%信頼区間	観察症例数	
①	1CP	317	79.4%	74.5-83.5%	248	69.8%	64.3-74.6%	191
②	2CP	23	68.3%	44.7-83.5%	14	48.8%	26.7-67.7%	7
③	AP	49	57.0%	42.0-69.5%	26	33.3%	19.8-47.4%	10
④	BC	36	38.9%	23.3-54.2%	14	27.1%	13.8-42.3%	8

図 4.4 血縁者間同種末梢血移植

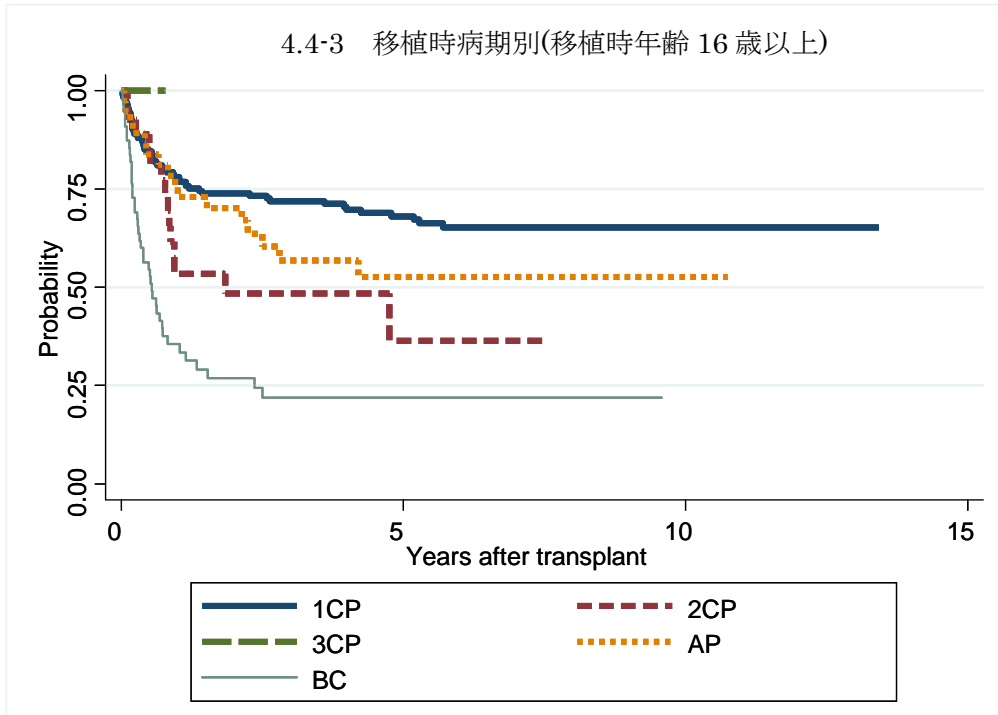


対象症例	症例数	移植後 1年			移植後 5年		
		生存率	95%信頼区間	観察症例数	生存率	95%信頼区間	観察症例数
① 1CP	186	78.4%	71.7-83.6%	142	67.8%	60.2-74.2%	84
② 2CP	31	53.0%	33.8-68.9%	15	39.1%	17.6-60.2%	4
③ >=3CP	1	.	.	.	.	.	.
④ AP	38	73.7%	56.6-84.9%	27	51.2%	33.1-66.6%	11
⑤ BC	55	35.6%	23.1-48.3%	17	22.0%	11.6-34.5%	4



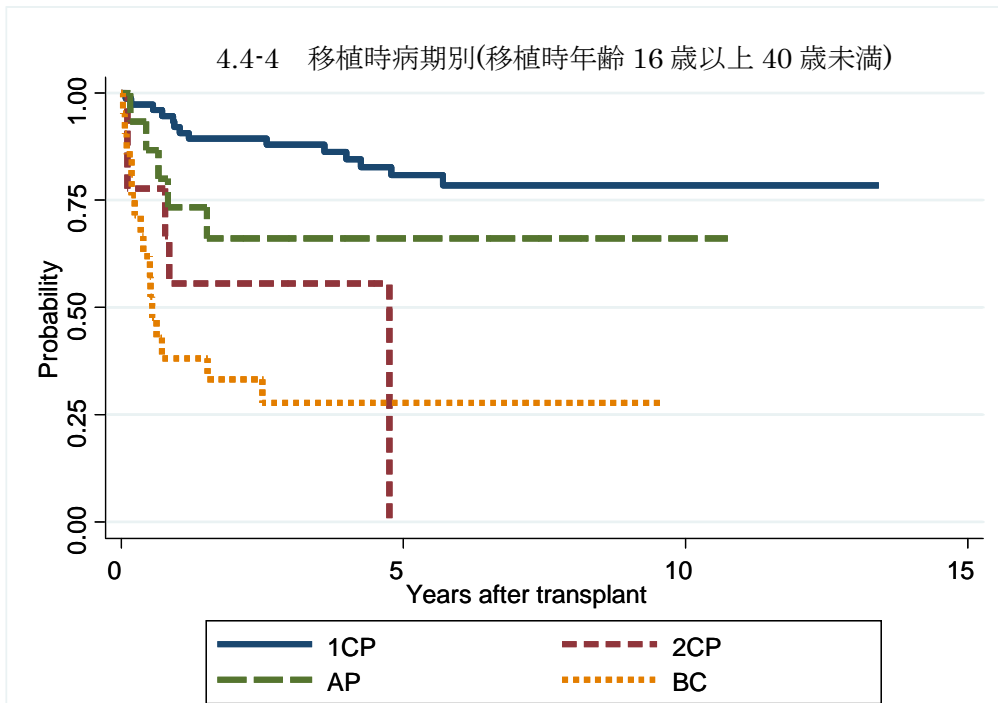
対象症例	症例数	移植後 1年			移植後 5年		
		生存率	95%信頼区間	観察症例数	生存率	95%信頼区間	観察症例数
① 1CP	12	83.3%	48.2-95.6%	10	62.5%	27.6-84.2%	5
② 2CP	4	50.0%	5.8-84.5%	2	50.0%	5.8-84.5%	1
③ AP	1	100.0%	.	1	.	.	.

4.4-3 移植時病期別(移植時年齢 16 歳以上)



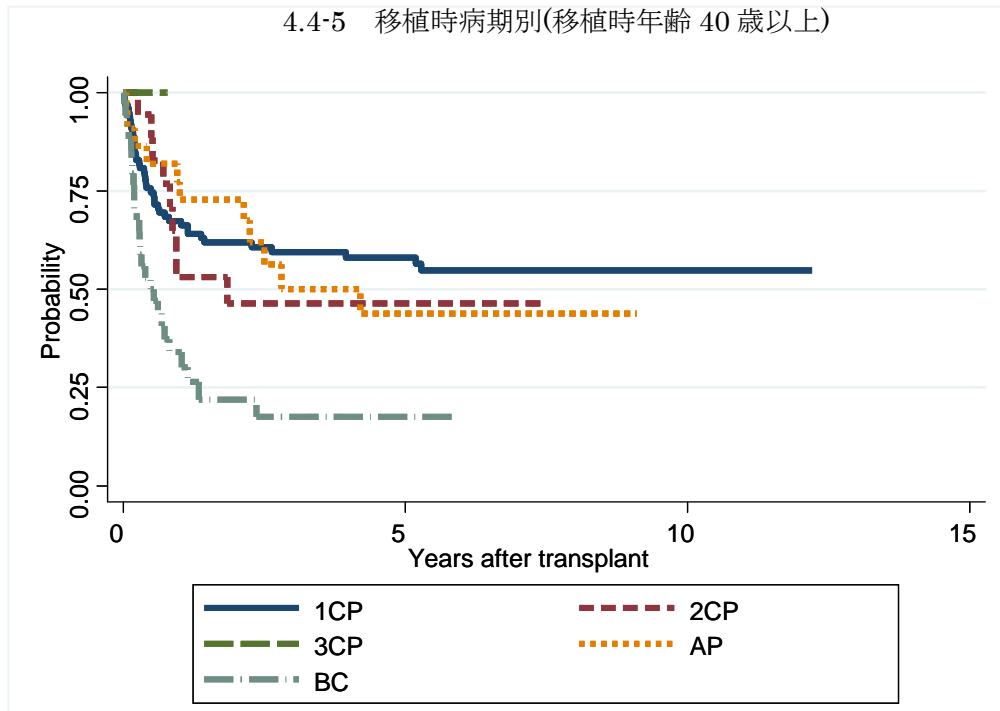
対象症例	症例数	移植後 1年			移植後 5年		
		生存率	95%信頼区間	観察症例数	生存率	95%信頼区間	観察症例数
① 1CP	174	78.0%	71.1-83.5%	132	68.0%	60.2-74.6%	79
② 2CP	27	53.4%	32.6-70.3%	13	36.4%	13.3-60.3%	3
③ >=3CP	1	.	.	.	.	.	.
④ AP	37	73.0%	55.6-84.4%	26	52.7%	34.2-68.2%	11
⑤ BC	55	35.6%	23.1-48.3%	17	22.0%	11.6-34.5%	4

4.4-4 移植時病期別(移植時年齢 16 歳以上 40 歳未満)



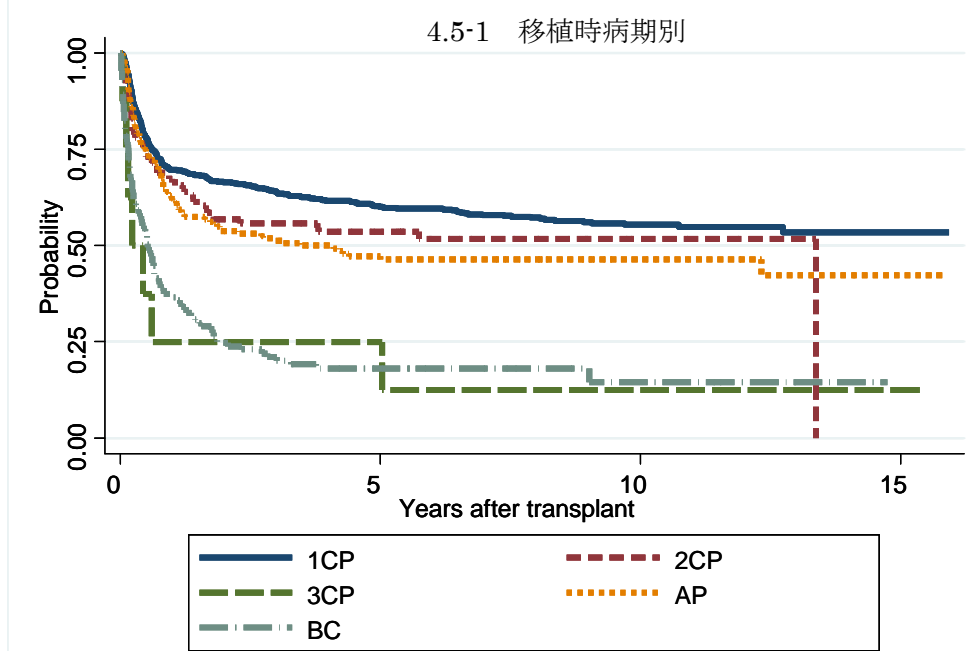
対象症例	症例数	移植後 1年			移植後 5年		
		生存率	95%信頼区間	観察症例数	生存率	95%信頼区間	観察症例数
① 1CP	75	92.0%	83.1-96.3%	69	80.8%	69.0-88.5%	41
② 2CP	9	55.6%	20.4-80.5%	4	.	.	.
③ AP	15	73.3%	43.6-89.1%	11	66.0%	36.5-84.3%	6
④ BC	21	38.1%	18.3-57.8%	8	27.8%	10.9-47.7%	3

4.4-5 移植時病期別(移植時年齢 40 歳以上)

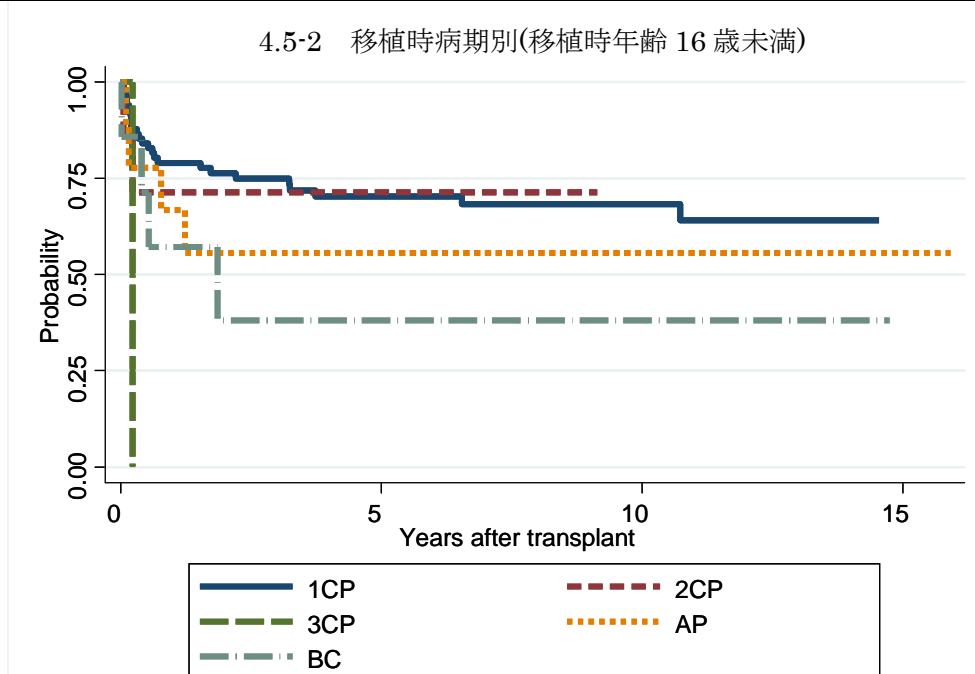


対象症例	症例数	移植後 1年			移植後 5年			
		生存率	95%信頼区間	観察症例数	生存率	95%信頼区間	観察症例数	
①	1CP	99	67.4%	57.1-75.7%	63	58.1%	47.4-67.4%	38
②	2CP	18	53.1%	27.8-73.2%	9	46.5%	22.2-67.7%	3
③	>=3CP	1	.	.	.	.	.	.
④	AP	22	72.7%	49.1-86.7%	15	43.8%	21.1-64.5%	5
⑤	BC	34	34.0%	18.6-50.1%	9	17.6%	6.2-33.9%	1

図 4.5 非血縁者間同種骨髄移植

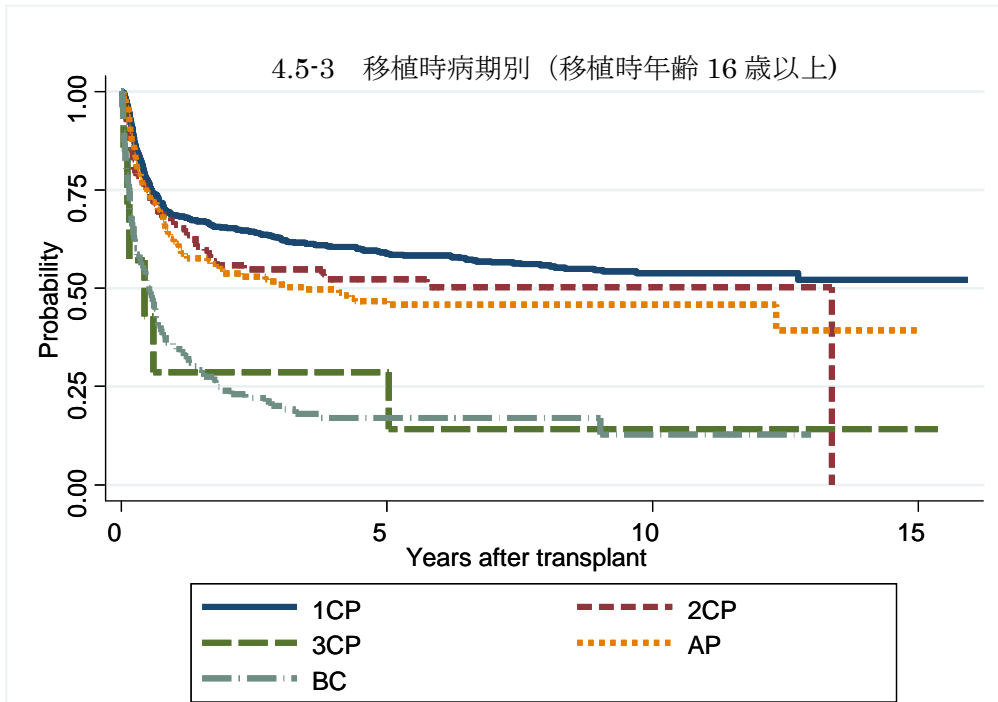


対象症例	症例数	移植後 1年			移植後 5年		
		生存率	95%信頼区間	観察症例数	生存率	95%信頼区間	観察症例数
① 1CP	742	69.7%	66.3-72.9%	505	60.1%	56.4-63.6%	359
② 2CP	123	66.4%	57.3-74.1%	79	53.5%	44.0-62.2%	39
③ >=3CP	8	25.0%	3.7-55.8%	2	25.0%	3.7-55.8%	2
④ AP	178	61.6%	54.0-68.4%	104	47.2%	39.5-54.6%	62
⑤ BC	130	36.6%	28.3-45.0%	45	18.2%	11.8-25.7%	15



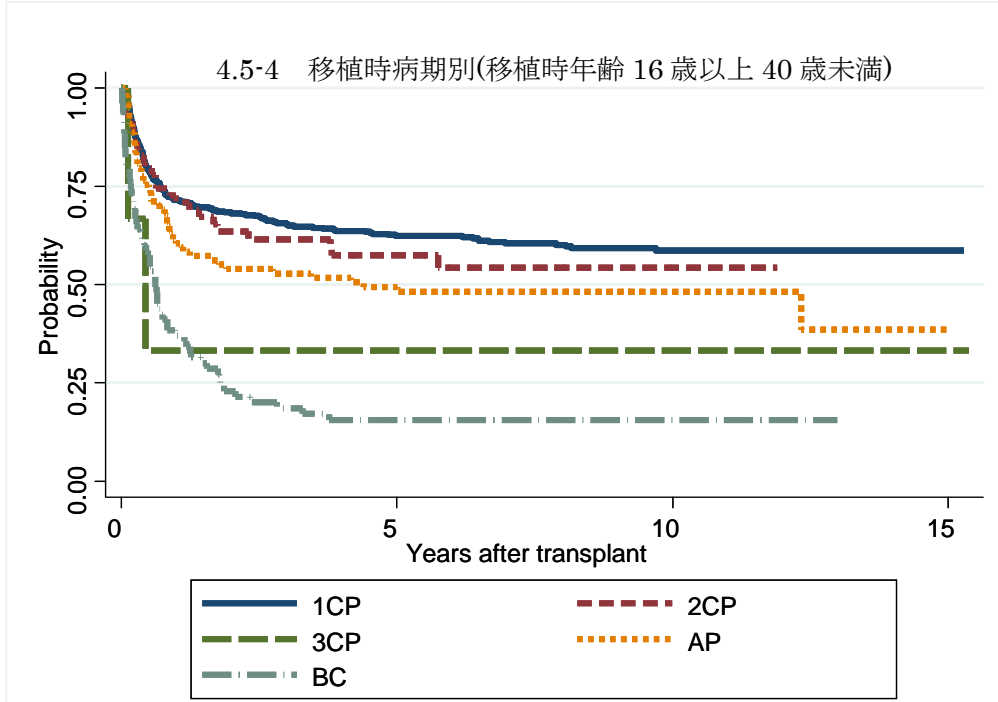
対象症例	症例数	移植後 1年			移植後 5年		
		生存率	95%信頼区間	観察症例数	生存率	95%信頼区間	観察症例数
① 1CP	82	79.0%	68.4-86.4%	62	70.3%	58.6-79.2%	38
② 2CP	7	71.4%	25.8-92.0%	5	71.4%	25.8-92.0%	4
③ >=3CP	1	.	.	.	.	.	.
④ AP	9	66.7%	28.2-87.8%	6	55.6%	20.4-80.5%	5
⑤ BC	7	57.1%	17.2-83.7%	4	38.1%	6.1-71.6%	2

4.5-3 移植時病期別 (移植時年齢 16 歳以上)



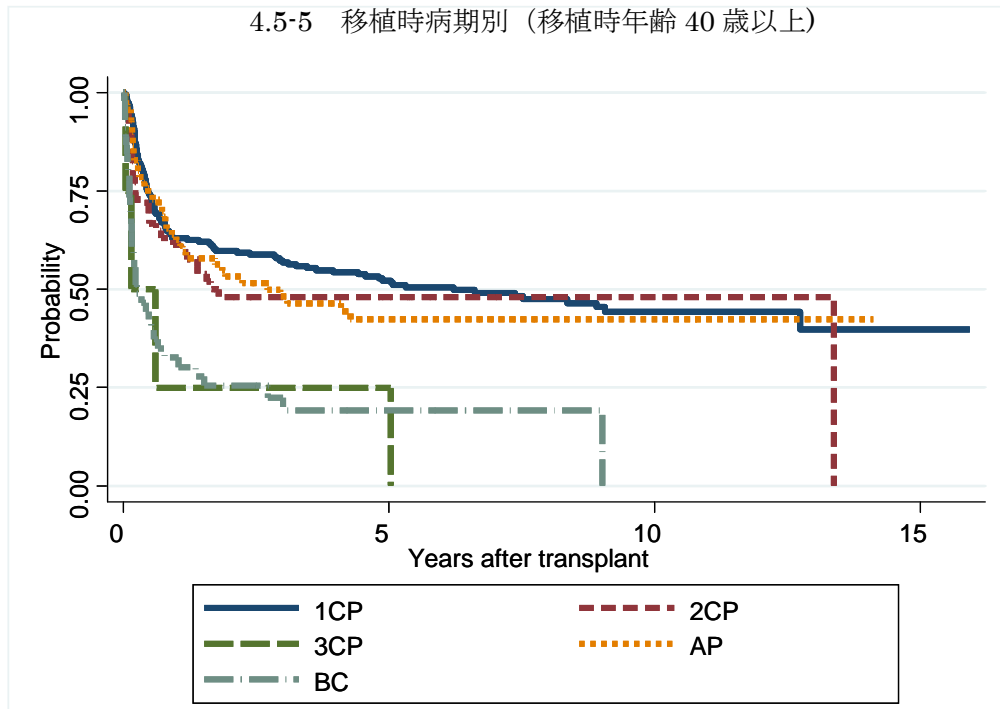
対象症例	症例数	移植後 1年			移植後 5年		
		生存率	95%信頼区間	観察症例数	生存率	95%信頼区間	観察症例数
① 1CP	660	68.6%	64.9-72.0%	443	58.9%	55.0-62.6%	321
② 2CP	116	66.1%	56.7-74.0%	74	52.4%	42.6-61.3%	35
③ >=3CP	7	28.6%	4.1-61.2%	2	28.6%	4.1-61.2%	2
④ AP	169	61.4%	53.5-68.3%	98	46.7%	38.7-54.3%	57
⑤ BC	123	35.4%	27.0-44.0%	41	17.1%	10.7-24.6%	13

4.5-4 移植時病期別(移植時年齢 16 歳以上 40 歳未満)



対象症例	症例数	移植後 1年			移植後 5年		
		生存率	95%信頼区間	観察症例数	生存率	95%信頼区間	観察症例数
① 1CP	431	71.5%	67.0-75.6%	301	62.4%	57.5-66.8%	230
② 2CP	59	70.9%	57.4-80.8%	40	57.4%	43.4-69.2%	23
③ >=3CP	3	33.3%	0.9-77.4%	1	33.3%	0.9-77.4%	1
④ AP	99	60.5%	50.0-69.5%	56	49.4%	38.9-59.0%	39
⑤ BC	78	37.0%	26.2-47.8%	27	15.6%	8.3-25.0%	9

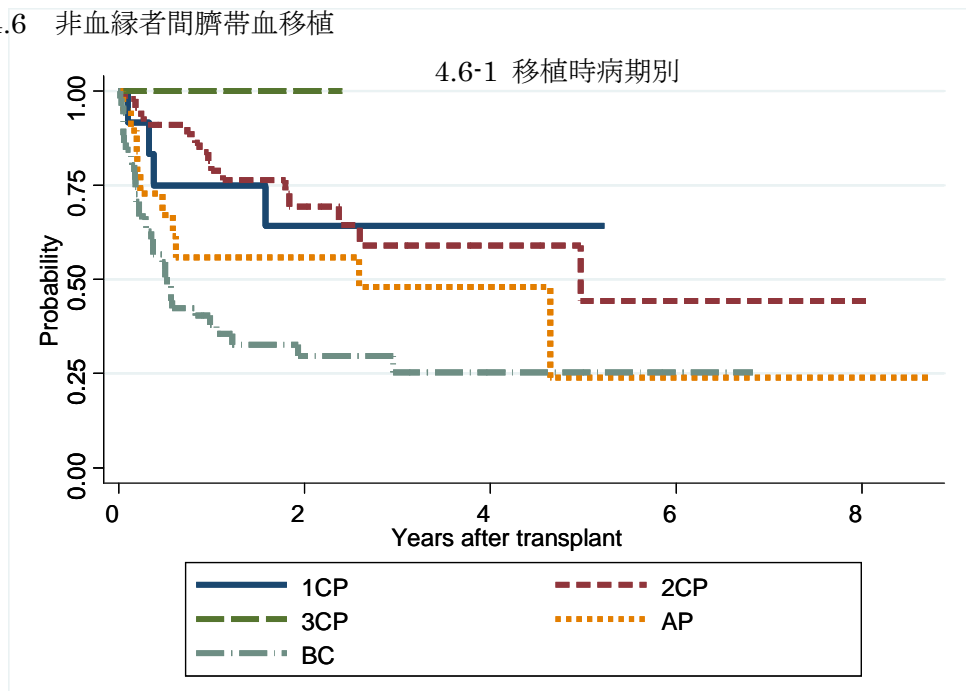
4.5-5 移植時病期別（移植時年齢 40 歳以上）



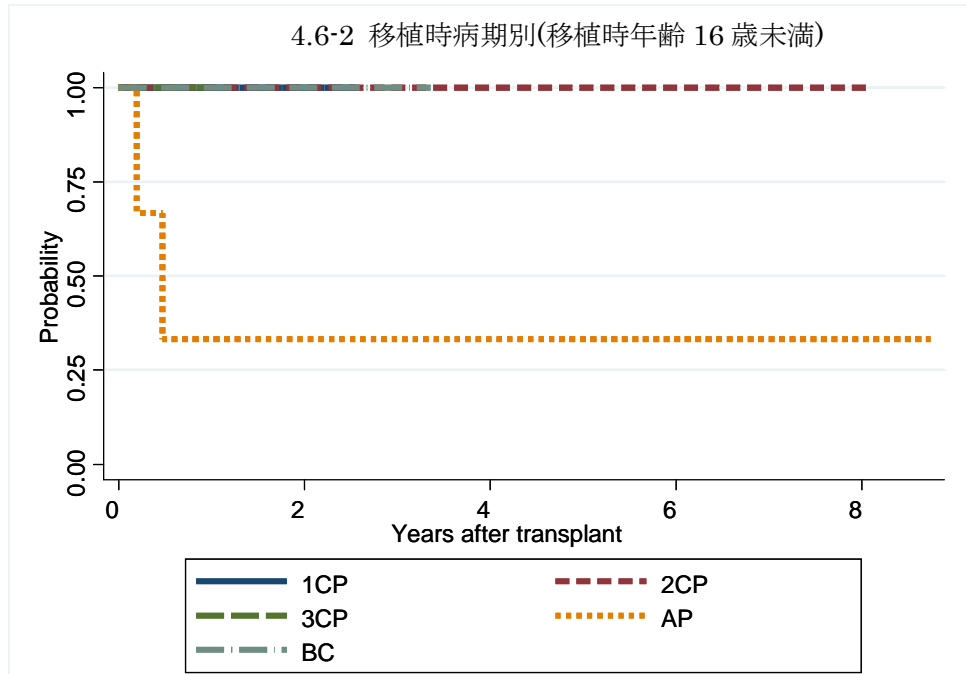
対象症例	症例数	移植後 1 年			移植後 5 年		
		生存率	95%信頼区間	観察症例数	生存率	95%信頼区間	観察症例数
① 1CP	229	63.0%	56.4-68.9%	142	52.2%	45.4-58.6%	92
② 2CP	57	61.3%	47.4-72.5%	34	48.0%	34.3-60.4%	12
③ >=3CP	4	25.0%	0.9-66.5%	1	25.0%	0.9-66.5%	1
④ AP	70	62.5%	50.0-72.7%	42	42.4%	30.0-54.2%	18
⑤ BC	45	32.6%	19.4-46.4%	14	19.2%	8.7-32.8%	4



図 4.6 非血縁者間臍帯血移植

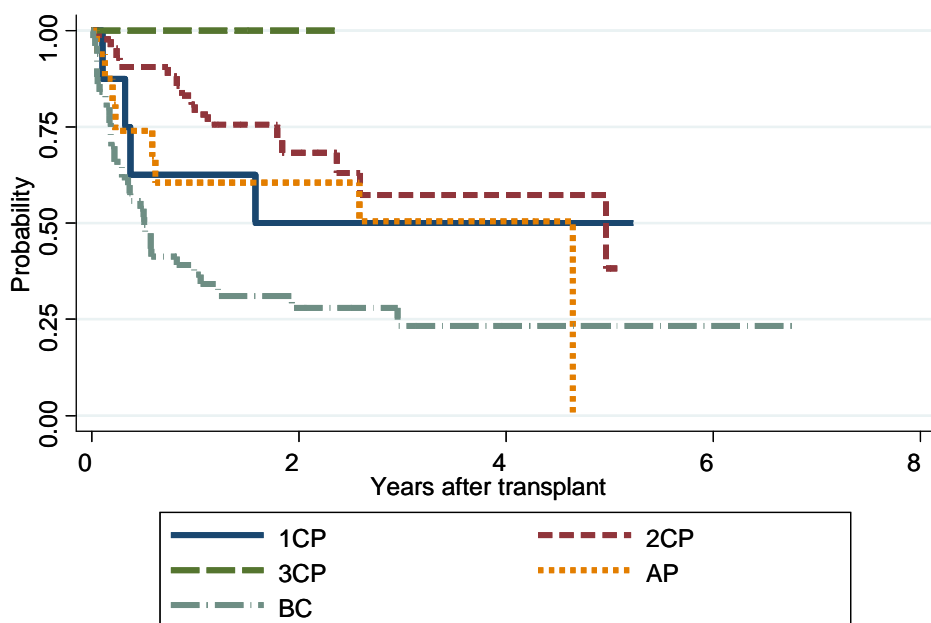


対象症例	症例数	移植後 1年			移植後 5年		
		生存率	95%信頼区間	観察症例数	生存率	95%信頼区間	観察症例数
① 1CP	12	75.0%	40.8-91.2%	8	64.3%	29.8-85.1%	1
② 2CP	45	78.8%	63.2-88.4%	31	44.3%	16.6-69.1%	3
③ >=3CP	3	100.0%	.	2	.	.	.
④ AP	19	55.9%	30.9-75.0%	10	24.0%	1.8-60.2%	1
⑤ BC	51	38.0%	24.6-51.2%	16	25.4%	13.0-39.9%	2



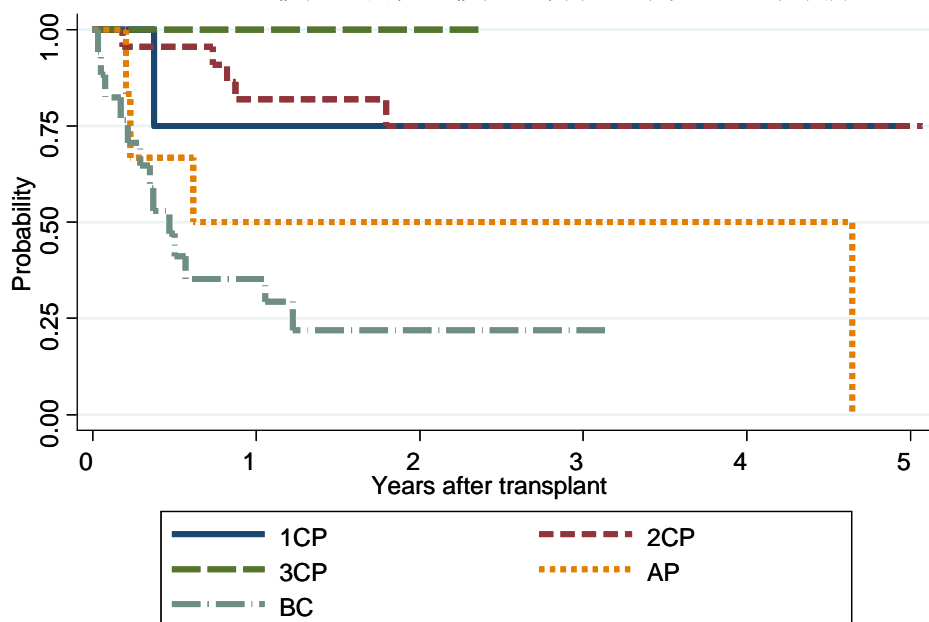
対象症例	症例数	移植後 1年			移植後 5年		
		生存率	95%信頼区間	観察症例数	生存率	95%信頼区間	観察症例数
① 1CP	4	100.0%	.	3	.	.	.
② 2CP	2	100.0%	.	1	100.0%	.	1
③ >=3CP	1	.	.	.	.	.	.
④ AP	3	33.3%	0.9-77.4%	1	33.3%	0.9-77.4%	1
⑤ BC	1	100.0%	.	1	.	.	.

4.6-3 移植時病期別(移植時年齢 16 歳以上)



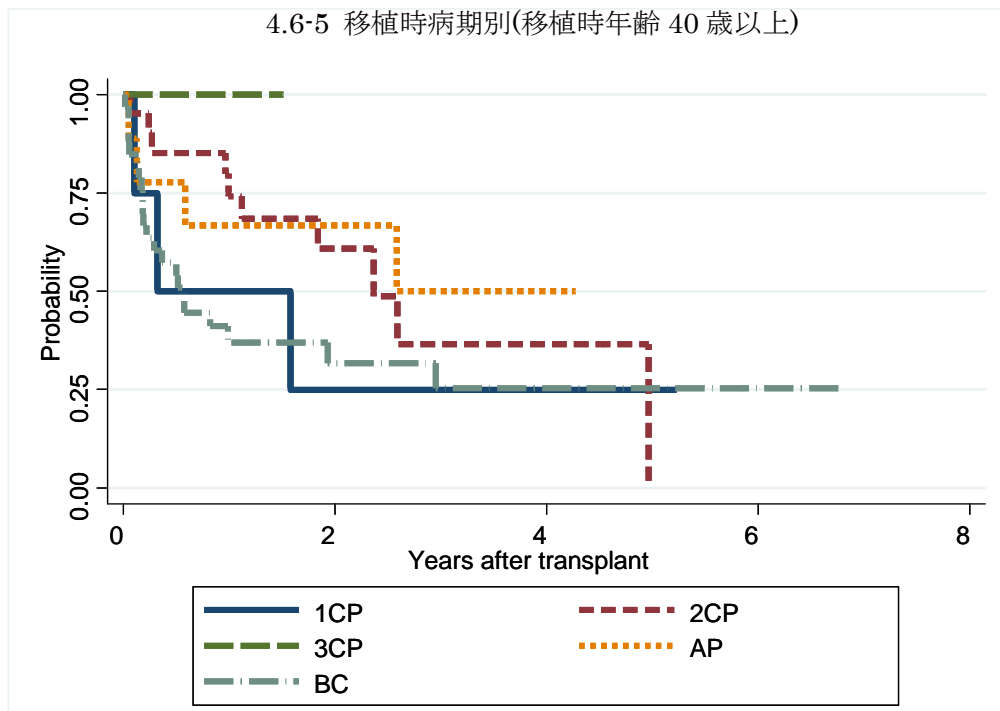
対象症例	症例数	移植後 1年			移植後 5年		
		生存率	95%信頼区間	観察症例数	生存率	95%信頼区間	観察症例数
① 1CP	8	62.5%	22.9-86.1%	5	50.0%	15.2-77.5%	1
② 2CP	43	78.1%	62.1-88.0%	30	38.2%	9.4-67.7%	2
③ >=3CP	2	100.0%	.	2	.	.	.
④ AP	16	60.6%	32.3-80.1%	9	.	.	.
⑤ BC	50	36.7%	23.4-50.1%	15	23.3%	11.1-38.2%	2

4.6-4 移植時病期別(移植時年齢 16 歳以上 40 歳未満)



対象症例	症例数	移植後 1年			移植後 5年		
		生存率	95%信頼区間	観察症例数	生存率	95%信頼区間	観察症例数
① 1CP	4	75.0%	12.8-96.1%	3	.	.	.
② 2CP	22	81.8%	58.5-92.8%	17	75.0%	49.1-89.0%	2
③ >=3CP	1	100.0%	.	1	.	.	.
④ AP	7	50.0%	11.1-80.4%	3	.	.	.
⑤ BC	17	35.3%	14.5-57.0%	6	.	.	.

4.6-5 移植時病期別(移植時年齢 40 歳以上)



対象症例	症例数	移植後 1年			移植後 5年			
		生存率	95%信頼区間	観察症例数	生存率	95%信頼区間	観察症例数	
①	1CP	4	50.0%	5.8-84.5%	2	25.0%	0.9-66.5%	1
②	2CP	21	74.2%	48.5-88.4%	13	.	.	.
③	>=3CP	1	100.0%	.	1	.	.	.
④	AP	9	66.7%	28.2-87.8%	6	.	.	.
⑤	BC	33	37.0%	20.5-53.7%	9	25.4%	10.1-44.1%	2