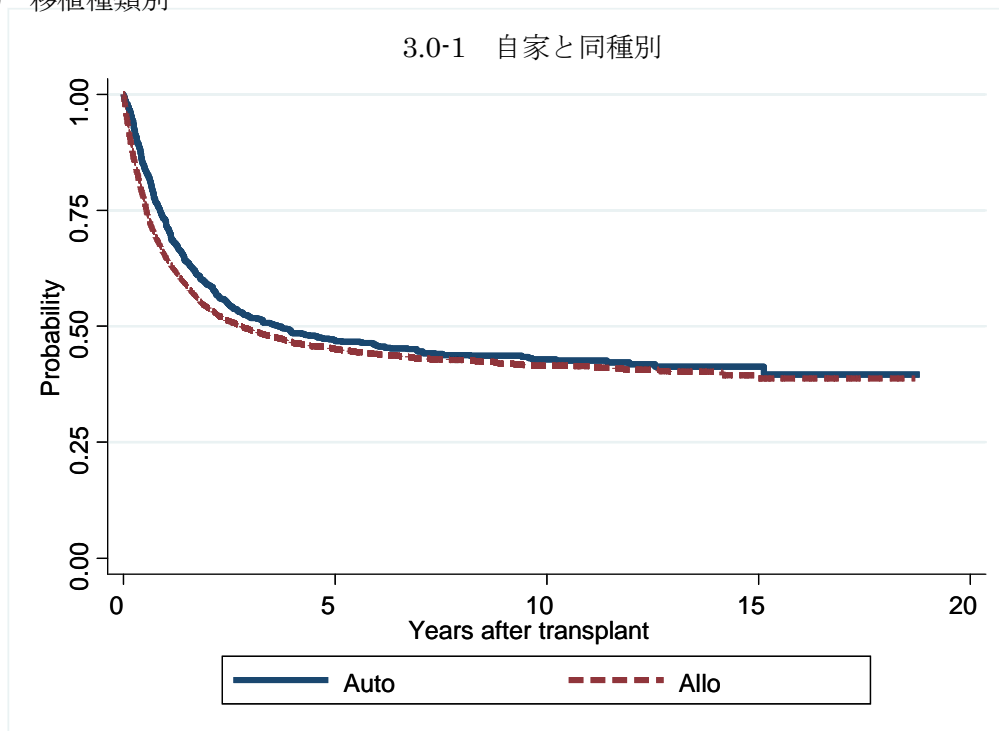
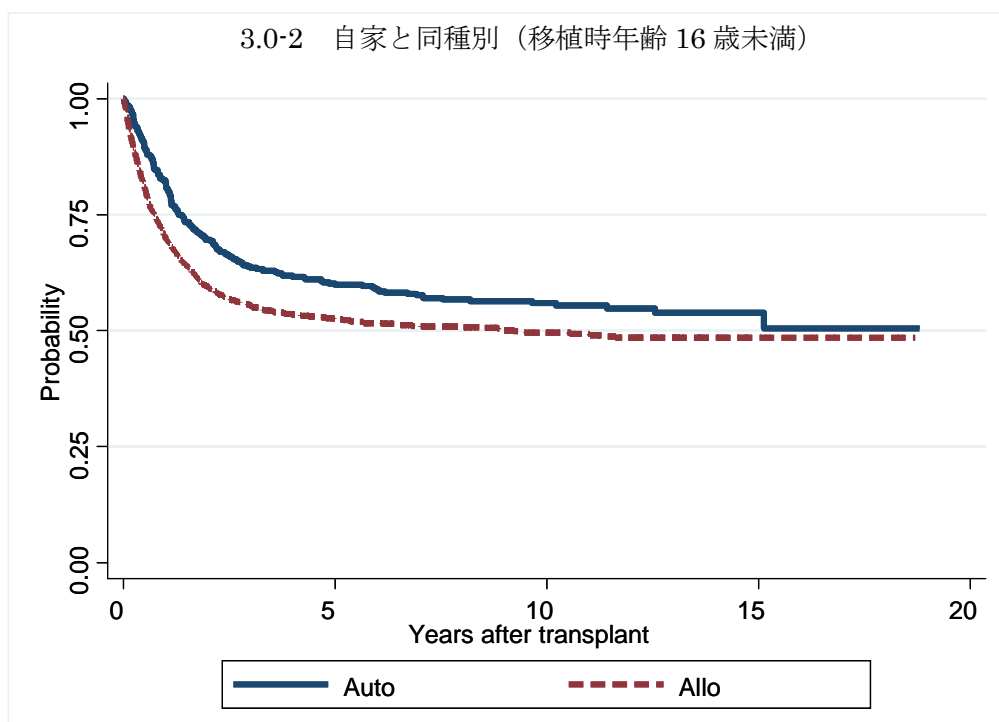


図3 ALL症例での生存曲線

図3.0 移植種類別

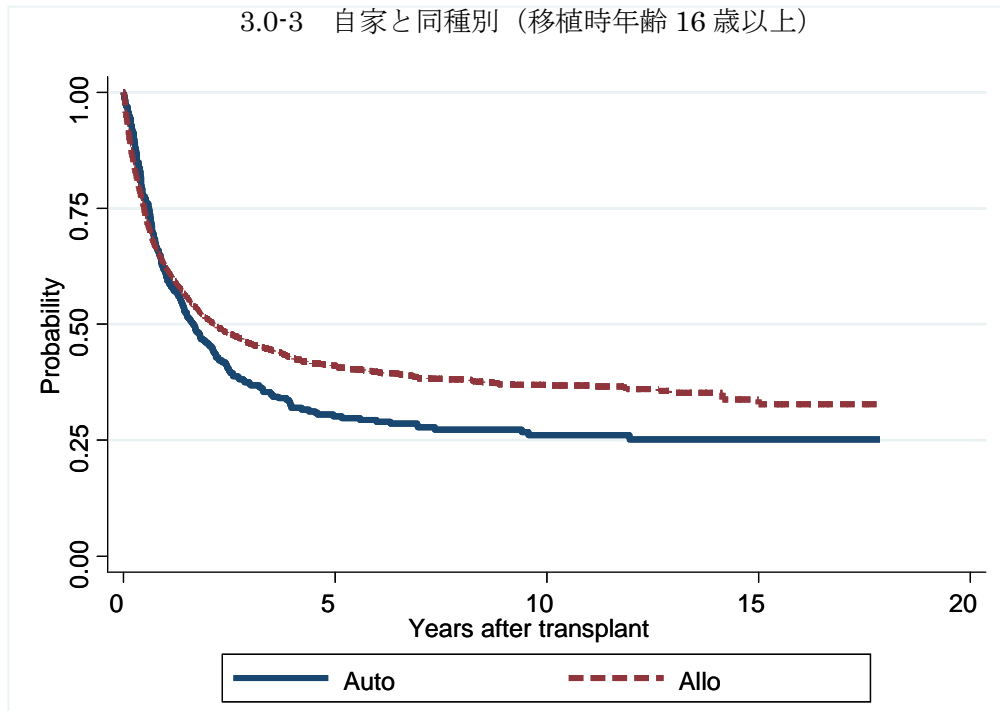


| 対象症例   | 症例数  | 移植後 1年 |            |       | 移植後 5年 |            |       |
|--------|------|--------|------------|-------|--------|------------|-------|
|        |      | 生存率    | 95%信頼区間    | 観察症例数 | 生存率    | 95%信頼区間    | 観察症例数 |
| ① Auto | 711  | 72.3%  | 68.8-75.4% | 507   | 47.0%  | 43.2-50.6% | 302   |
| ② Allo | 5644 | 64.9%  | 63.6-66.1% | 3399  | 45.1%  | 43.7-46.5% | 1373  |



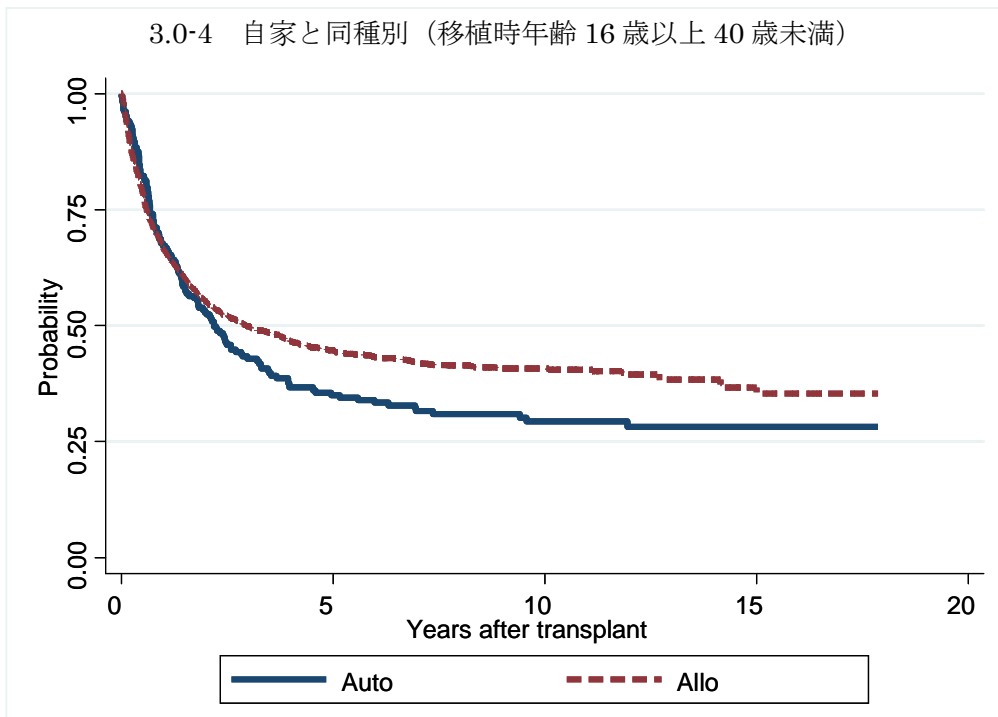
| 対象症例   | 症例数  | 移植後 1年 |            |       | 移植後 5年 |            |       |
|--------|------|--------|------------|-------|--------|------------|-------|
|        |      | 生存率    | 95%信頼区間    | 観察症例数 | 生存率    | 95%信頼区間    | 観察症例数 |
| ① Auto | 392  | 81.6%  | 77.4-85.1% | 320   | 60.2%  | 55.1-64.9% | 221   |
| ② Allo | 1931 | 69.9%  | 67.8-71.9% | 1277  | 52.5%  | 50.1-54.8% | 622   |

3.0-3 自家と同種別（移植時年齢 16 歳以上）



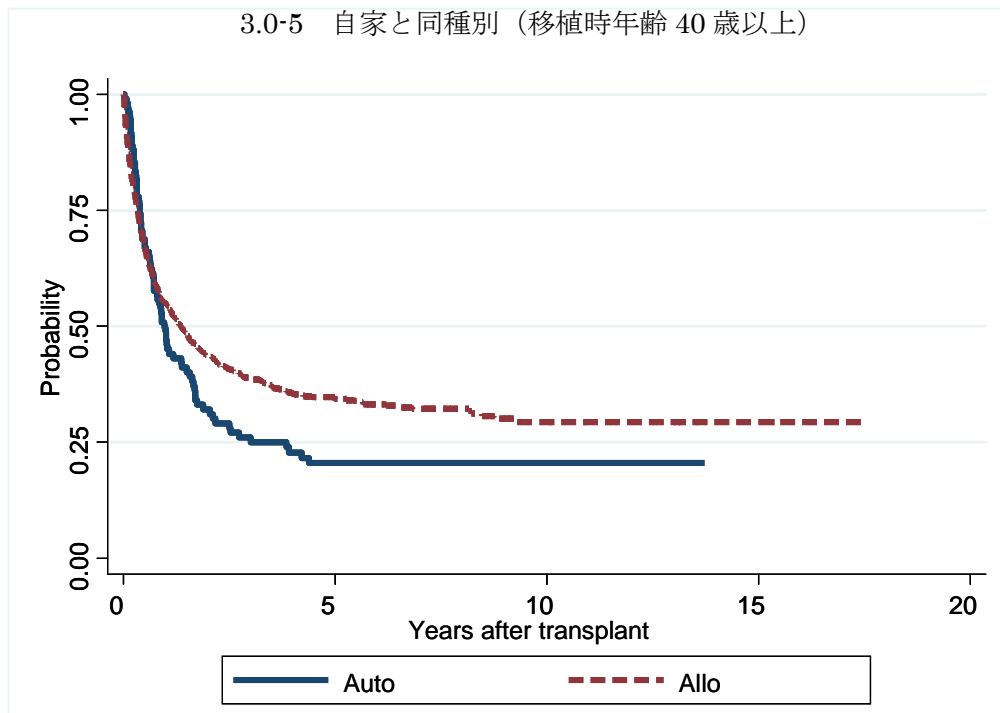
| 対象症例   | 症例数  | 移植後 1年 |            |       | 移植後 5年 |            |       |
|--------|------|--------|------------|-------|--------|------------|-------|
|        |      | 生存率    | 95%信頼区間    | 観察症例数 | 生存率    | 95%信頼区間    | 観察症例数 |
| ① Auto | 319  | 60.7%  | 55.0-65.8% | 187   | 30.1%  | 25.0-35.4% | 82    |
| ② Allo | 3712 | 62.2%  | 60.6-63.8% | 2122  | 40.9%  | 39.2-42.7% | 750   |

3.0-4 自家と同種別（移植時年齢 16 歳以上 40 歳未満）



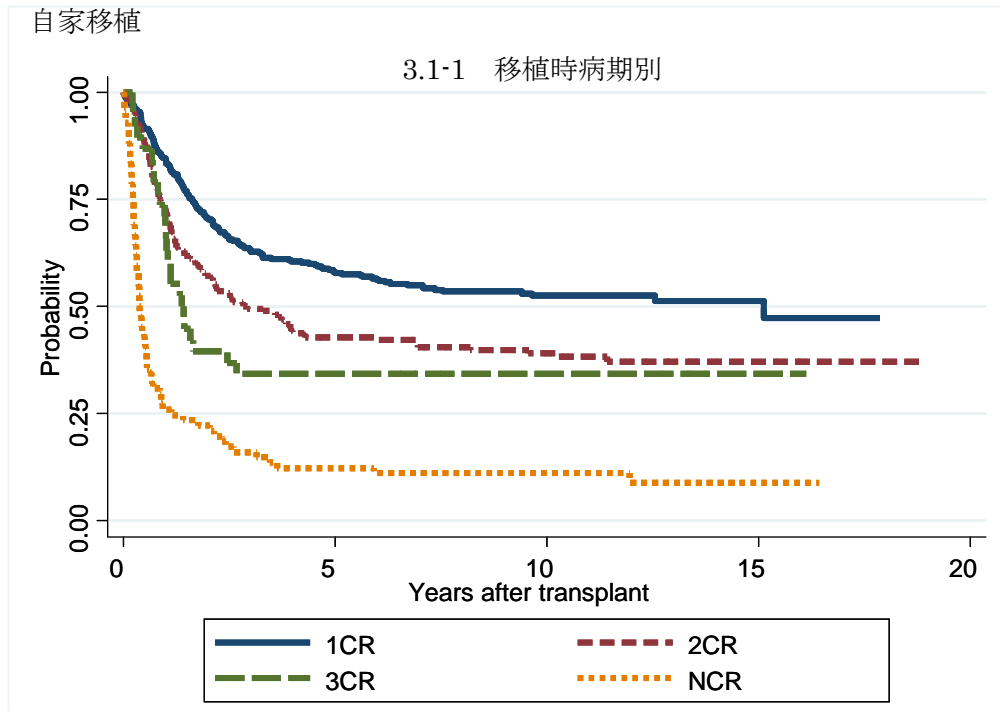
| 対象症例   | 症例数  | 移植後 1年 |            |       | 移植後 5年 |            |       |
|--------|------|--------|------------|-------|--------|------------|-------|
|        |      | 生存率    | 95%信頼区間    | 観察症例数 | 生存率    | 95%信頼区間    | 観察症例数 |
| ① Auto | 209  | 67.2%  | 60.4-73.1% | 138   | 35.0%  | 28.4-41.6% | 66    |
| ② Allo | 2360 | 66.4%  | 64.4-68.3% | 1447  | 44.6%  | 42.4-46.8% | 576   |

3.0-5 自家と同種別（移植時年齢 40 歳以上）

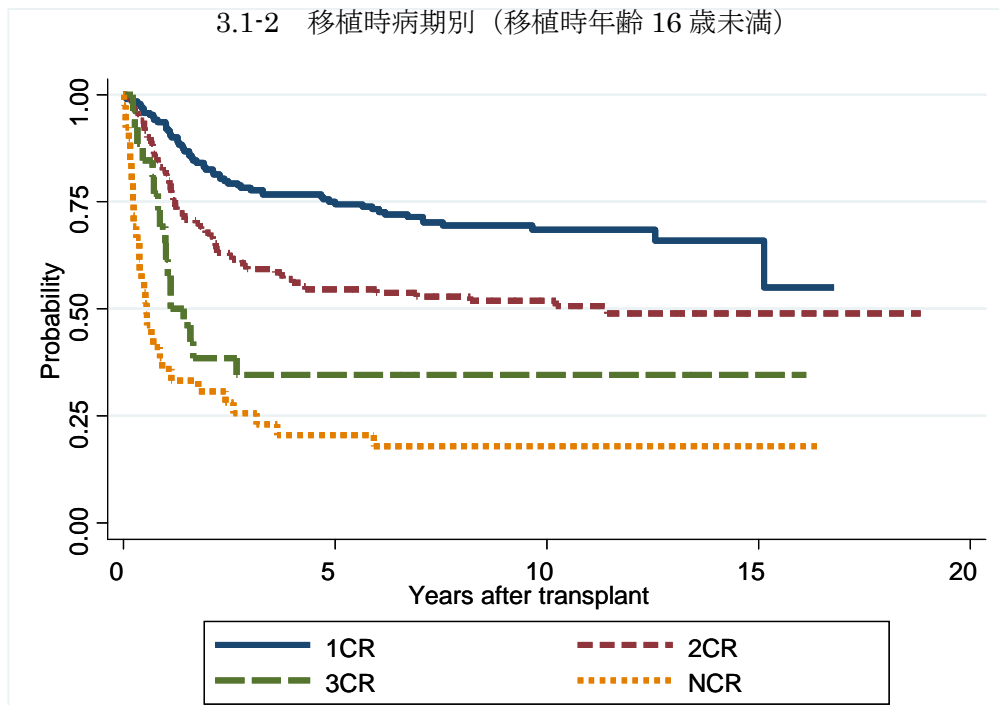


| 対象症例   | 症例数  | 移植後 1年 |            |       | 移植後 5年 |            |       |
|--------|------|--------|------------|-------|--------|------------|-------|
|        |      | 生存率    | 95%信頼区間    | 観察症例数 | 生存率    | 95%信頼区間    | 観察症例数 |
| ① Auto | 110  | 48.0%  | 38.2-57.0% | 50    | 20.5%  | 13.2-28.9% | 17    |
| ② Allo | 1352 | 54.8%  | 52.1-57.5% | 675   | 34.3%  | 31.4-37.2% | 175   |

図 3.1 自家移植

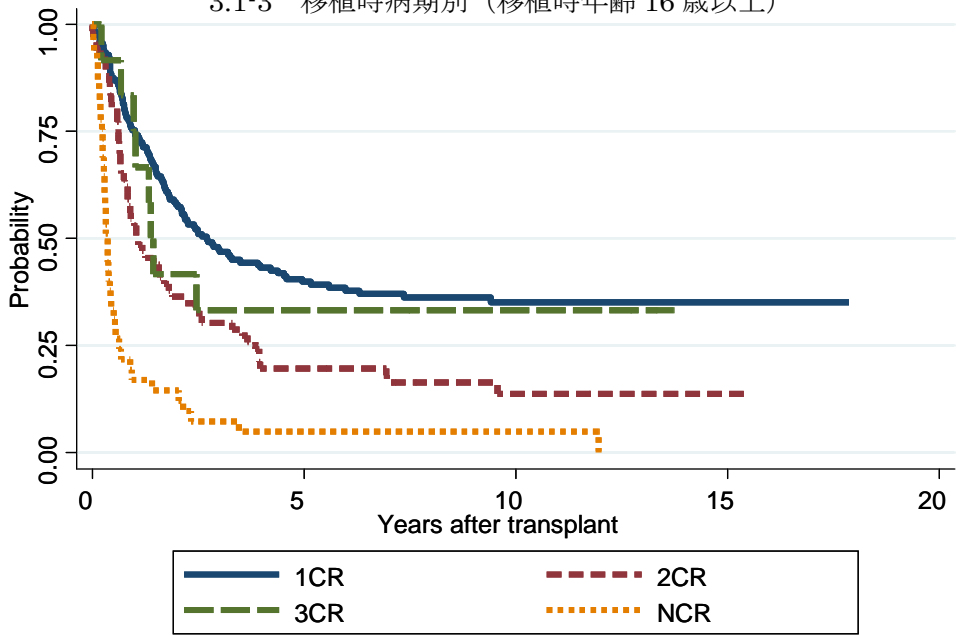


| 対象症例          | 症例数 | 移植後 1年 |            |       | 移植後 5年 |            |       |
|---------------|-----|--------|------------|-------|--------|------------|-------|
|               |     | 生存率    | 95%信頼区間    | 観察症例数 | 生存率    | 95%信頼区間    | 観察症例数 |
| ① 1CR         | 375 | 83.9%  | 79.7-87.2% | 309   | 58.2%  | 52.9-63.1% | 191   |
| ② 2CR         | 197 | 72.5%  | 65.7-78.2% | 142   | 42.8%  | 35.8-49.6% | 80    |
| ③ $\geq 3$ CR | 38  | 68.4%  | 51.2-80.7% | 26    | 34.2%  | 19.8-49.1% | 13    |
| ④ NCR         | 84  | 25.9%  | 17.0-35.6% | 21    | 12.3%  | 6.3-20.4%  | 10    |



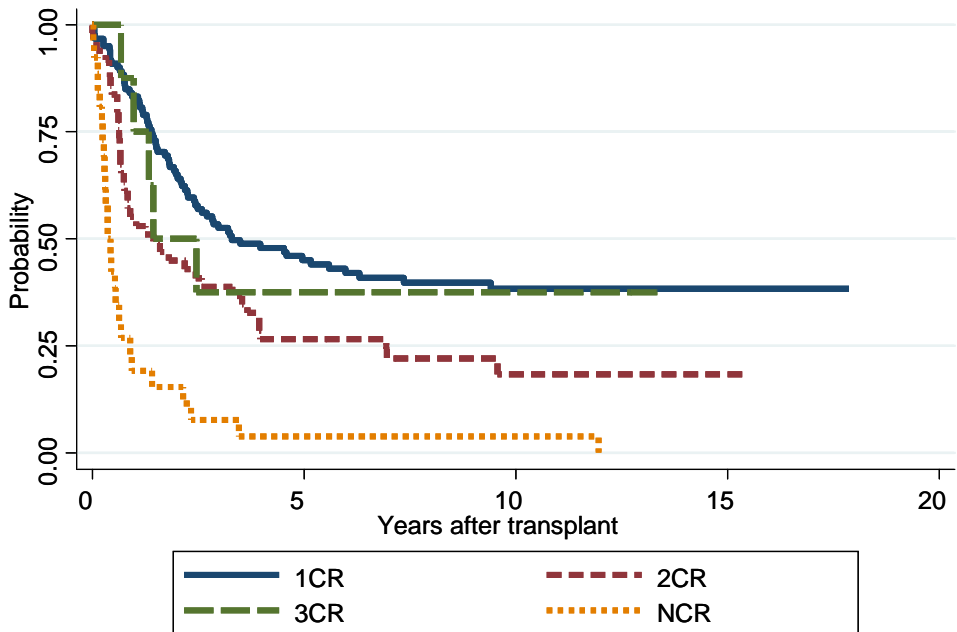
| 対象症例          | 症例数 | 移植後 1年 |            |       | 移植後 5年 |            |       |
|---------------|-----|--------|------------|-------|--------|------------|-------|
|               |     | 生存率    | 95%信頼区間    | 観察症例数 | 生存率    | 95%信頼区間    | 観察症例数 |
| ① 1CR         | 190 | 92.6%  | 87.9-95.6% | 176   | 75.0%  | 68.1-80.6% | 132   |
| ② 2CR         | 131 | 82.3%  | 74.6-87.9% | 107   | 54.5%  | 45.6-62.6% | 67    |
| ③ $\geq 3$ CR | 26  | 65.4%  | 44.0-80.3% | 17    | 34.6%  | 17.5-52.5% | 9     |
| ④ NCR         | 39  | 35.9%  | 21.4-50.6% | 14    | 20.5%  | 9.6-34.2%  | 8     |

3.1-3 移植時病期別（移植時年齢 16 歳以上）



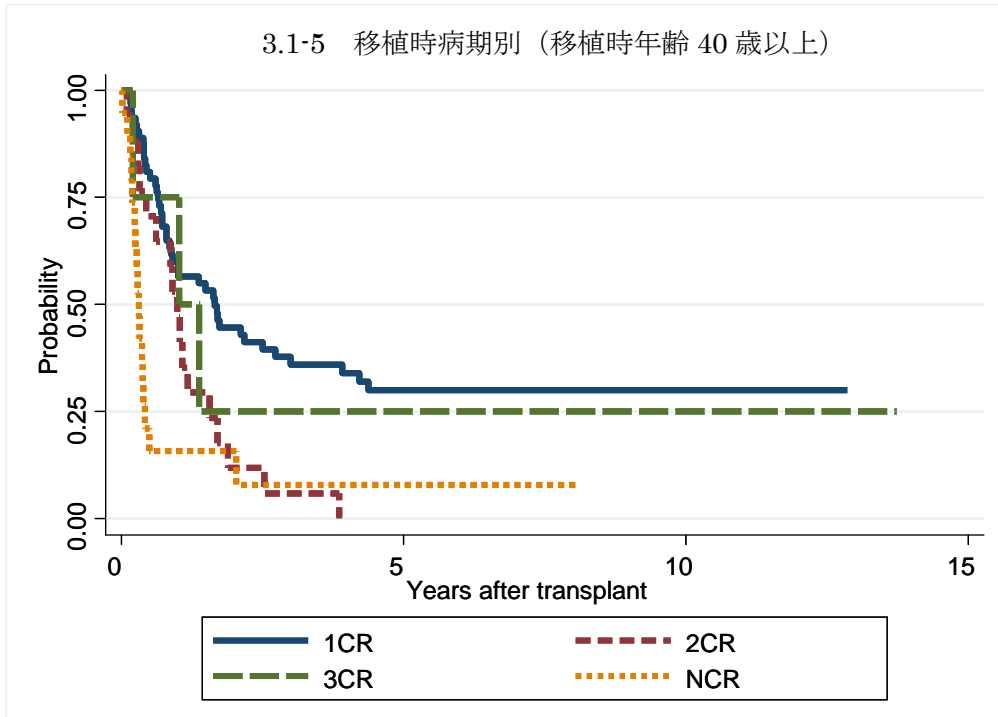
| 対象症例    | 症例数 | 移植後 1年 |            |       | 移植後 5年 |            |       |
|---------|-----|--------|------------|-------|--------|------------|-------|
|         |     | 生存率    | 95%信頼区間    | 観察症例数 | 生存率    | 95%信頼区間    | 観察症例数 |
| ① 1CR   | 185 | 74.7%  | 67.7-80.4% | 132   | 39.9%  | 32.5-47.2% | 59    |
| ② 2CR   | 66  | 53.0%  | 40.4-64.2% | 35    | 19.7%  | 11.2-30.0% | 13    |
| ③ >=3CR | 12  | 75.0%  | 40.8-91.2% | 9     | 33.3%  | 10.3-58.8% | 4     |
| ④ NCR   | 45  | 17.0%  | 7.6-29.4%  | 7     | 4.9%   | 0.9-14.4%  | 2     |

3.1-4 移植時病期別（移植時年齢 16 歳以上 40 歳未満）



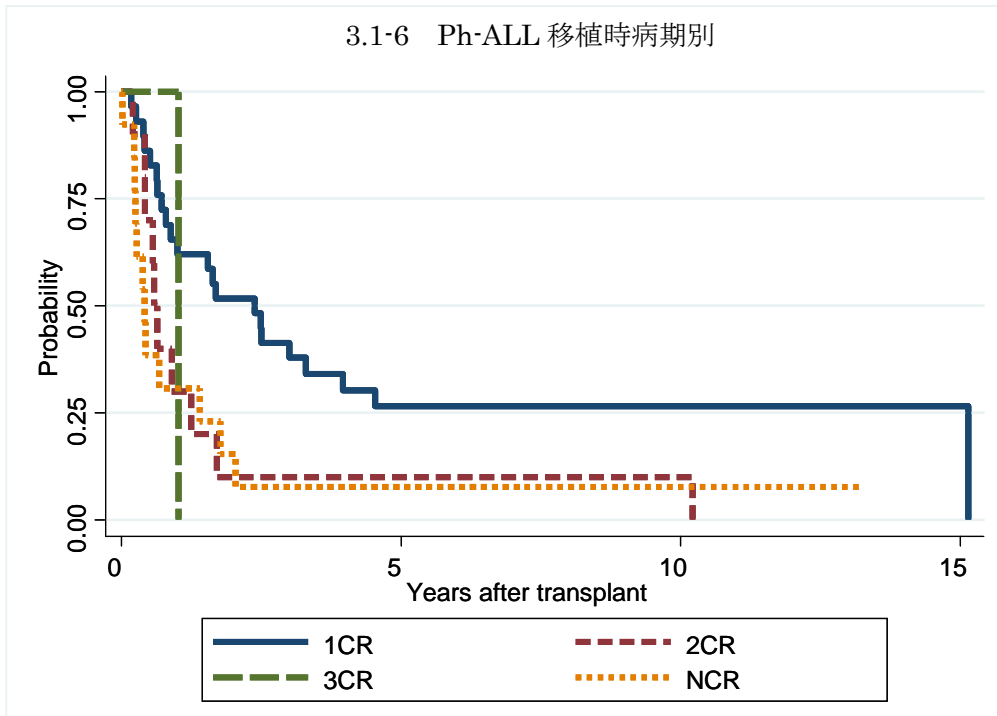
| 対象症例    | 症例数 | 移植後 1年 |            |       | 移植後 5年 |            |       |
|---------|-----|--------|------------|-------|--------|------------|-------|
|         |     | 生存率    | 95%信頼区間    | 観察症例数 | 生存率    | 95%信頼区間    | 観察症例数 |
| ① 1CR   | 121 | 83.3%  | 75.3-88.9% | 97    | 45.0%  | 35.6-53.9% | 46    |
| ② 2CR   | 49  | 55.1%  | 40.2-67.7% | 27    | 26.5%  | 15.2-39.3% | 13    |
| ③ >=3CR | 8   | 75.0%  | 31.5-93.1% | 6     | 37.5%  | 8.7-67.4%  | 3     |
| ④ NCR   | 26  | 19.2%  | 7.0-36.0%  | 5     | 3.9%   | 0.3-16.4%  | 1     |

3.1-5 移植時病期別（移植時年齢 40 歳以上）



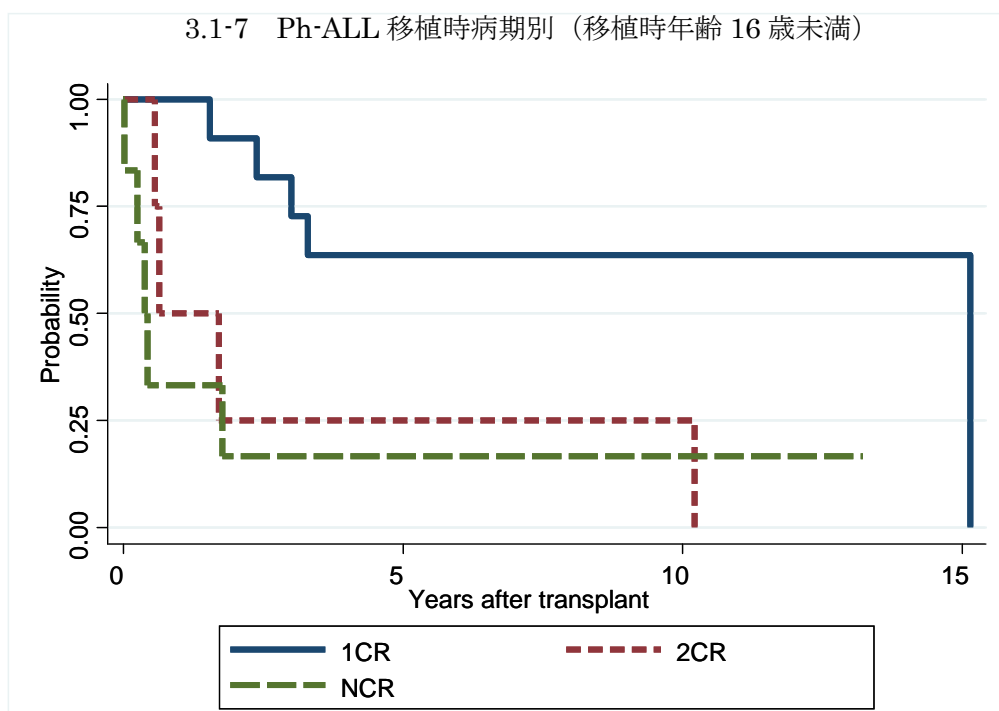
| 対象症例    | 症例数 | 移植後 1年 |            |       | 移植後 5年 |            |       |
|---------|-----|--------|------------|-------|--------|------------|-------|
|         |     | 生存率    | 95%信頼区間    | 観察症例数 | 生存率    | 95%信頼区間    | 観察症例数 |
| ① 1CR   | 64  | 58.3%  | 45.1-69.4% | 35    | 30.0%  | 18.7-42.0% | 13    |
| ② 2CR   | 17  | 47.1%  | 23.0-68.0% | 8     | .      | .          | .     |
| ③ >=3CR | 4   | 75.0%  | 12.8-96.1% | 3     | 25.0%  | 0.9-66.5%  | 1     |
| ④ NCR   | 19  | 15.8%  | 3.9-34.9%  | 2     | 7.9%   | 0.7-27.7%  | 1     |

3.1-6 Ph-ALL 移植時病期別



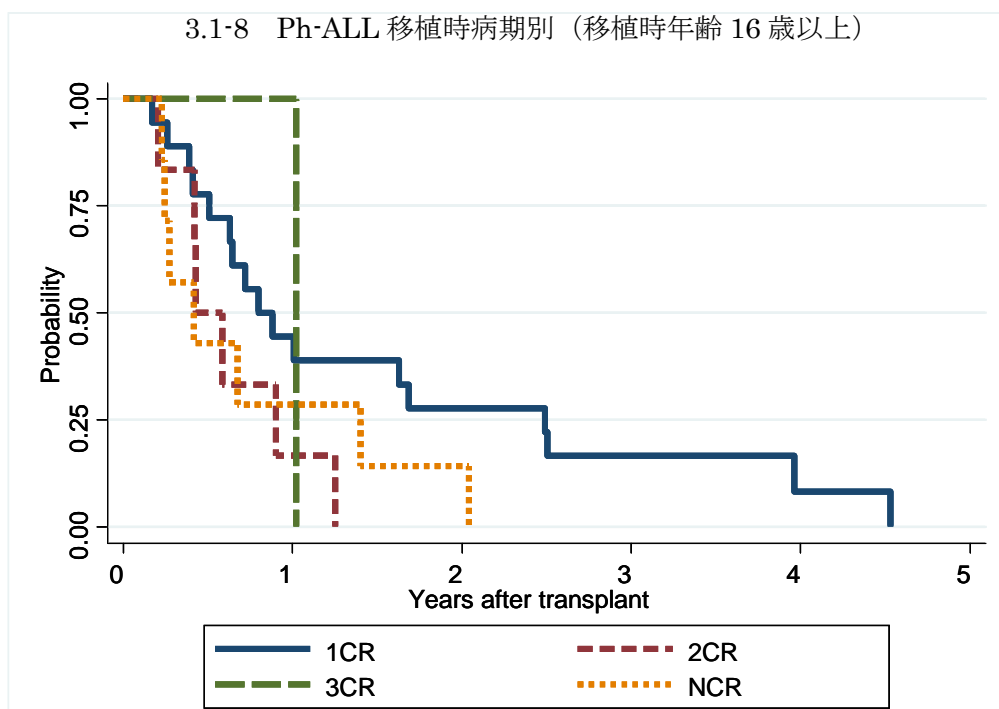
| 対象症例    | 症例数 | 移植後 1年 |            |       | 移植後 5年 |            |       |
|---------|-----|--------|------------|-------|--------|------------|-------|
|         |     | 生存率    | 95%信頼区間    | 観察症例数 | 生存率    | 95%信頼区間    | 観察症例数 |
| ① 1CR   | 29  | 65.5%  | 45.4-79.7% | 19    | 26.6%  | 12.1-43.5% | 7     |
| ② 2CR   | 10  | 30.0%  | 7.1-57.8%  | 3     | 10.0%  | 0.6-35.8%  | 1     |
| ③ >=3CR | 1   | 100.0% | .          | 1     | .      | .          | .     |
| ④ NCR   | 13  | 30.8%  | 9.5-55.4%  | 4     | 7.7%   | 0.5-29.2%  | 1     |

3.1-7 Ph-ALL 移植時病期別 (移植時年齢 16 歳未満)



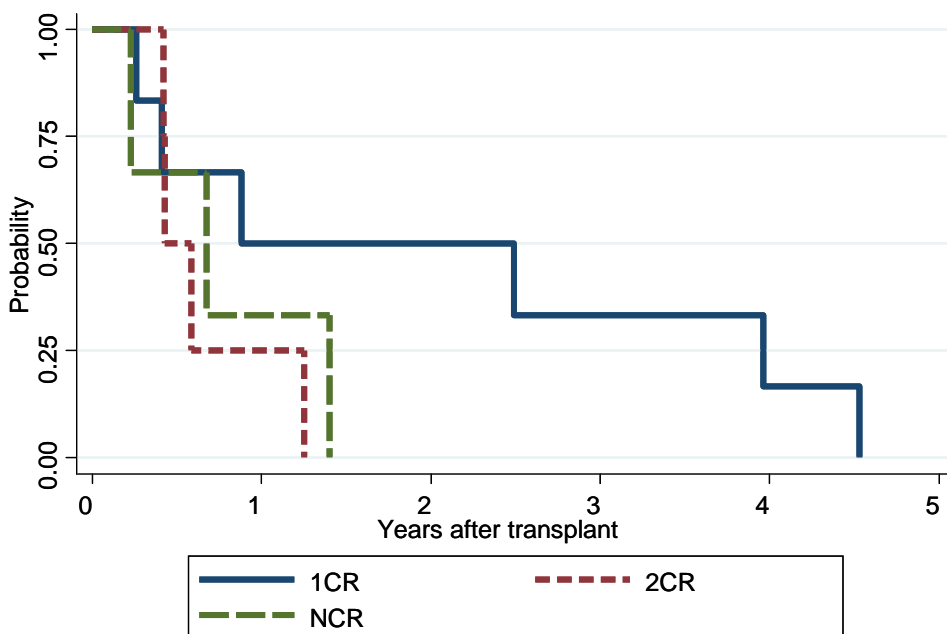
| 対象症例 | 症例数 | 移植後 1年 |         |           | 移植後 5年 |         |            |   |
|------|-----|--------|---------|-----------|--------|---------|------------|---|
|      |     | 生存率    | 95%信頼区間 | 観察症例数     | 生存率    | 95%信頼区間 | 観察症例数      |   |
| ①    | 1CR | 11     | 100.0%  | .         | 11     | 63.6%   | 29.7-84.5% | 7 |
| ②    | 2CR | 4      | 50.0%   | 5.8-84.5% | 2      | 25.0%   | 0.9-66.5%  | 1 |
| ③    | NCR | 6      | 33.3%   | 4.6-67.6% | 2      | 16.7%   | 0.8-51.7%  | 1 |

3.1-8 Ph-ALL 移植時病期別 (移植時年齢 16 歳以上)



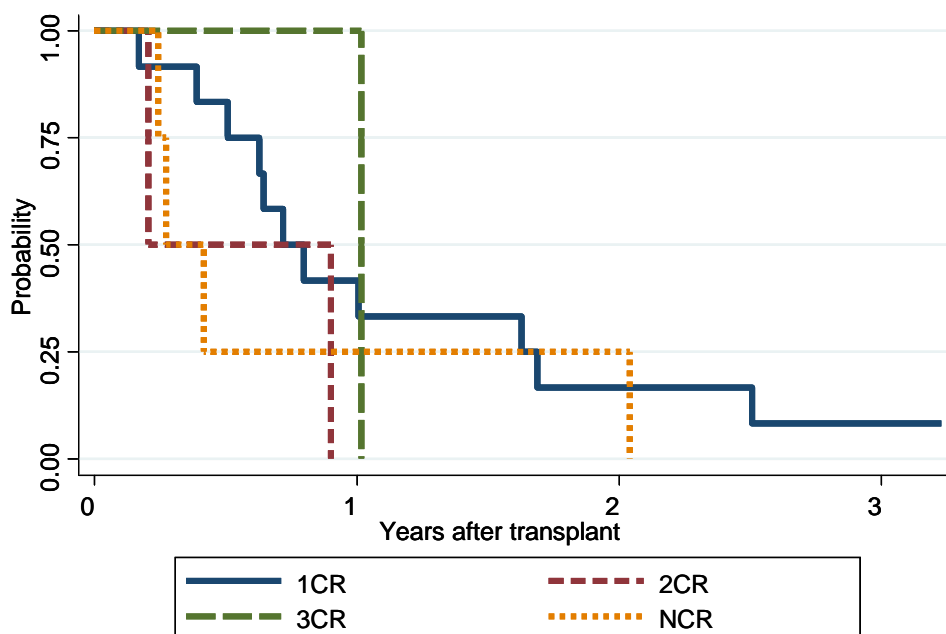
| 対象症例 | 症例数   | 移植後 1年 |         |            | 移植後 5年 |         |       |   |
|------|-------|--------|---------|------------|--------|---------|-------|---|
|      |       | 生存率    | 95%信頼区間 | 観察症例数      | 生存率    | 95%信頼区間 | 観察症例数 |   |
| ①    | 1CR   | 18     | 44.4%   | 21.6-65.1% | 8      | .       | .     | . |
| ②    | 2CR   | 6      | 16.7%   | 0.8-51.7%  | 1      | .       | .     | . |
| ③    | >=3CR | 1      | 100.0%  | .          | 1      | .       | .     | . |
| ④    | NCR   | 7      | 28.6%   | 4.1-61.2%  | 2      | .       | .     | . |

3.1-9 Ph-ALL 移植時病期別 (移植時年齢 16 歳以上 40 歳未満)



| 対象症例  | 症例数 | 移植後 1年 |            |       | 移植後 5年 |         |       |
|-------|-----|--------|------------|-------|--------|---------|-------|
|       |     | 生存率    | 95%信頼区間    | 観察症例数 | 生存率    | 95%信頼区間 | 観察症例数 |
| ① 1CR | 6   | 50.0%  | 11.1-80.4% | 3     | .      | .       | .     |
| ② 2CR | 4   | 25.0%  | 0.9-66.5%  | 1     | .      | .       | .     |
| ③ NCR | 3   | 33.3%  | 0.9-77.4%  | 1     | .      | .       | .     |

3.1-10 Ph-ALL 移植時病期別 (移植時年齢 40 歳以上)

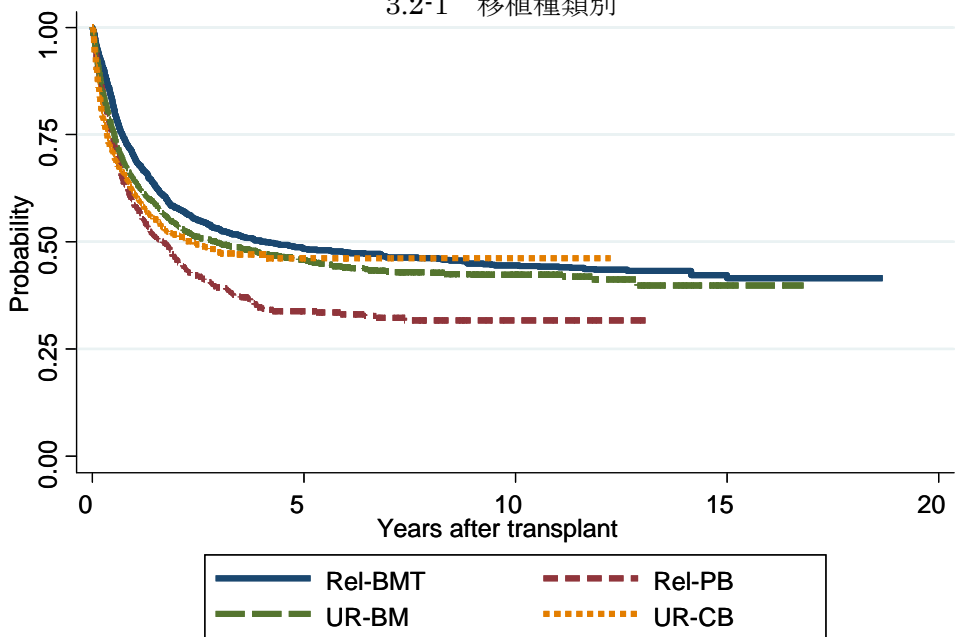


| 対象症例    | 症例数 | 移植後 1年 |            |       | 移植後 5年 |         |       |
|---------|-----|--------|------------|-------|--------|---------|-------|
|         |     | 生存率    | 95%信頼区間    | 観察症例数 | 生存率    | 95%信頼区間 | 観察症例数 |
| ① 1CR   | 12  | 41.7%  | 15.3-66.5% | 5     | .      | .       | .     |
| ② 2CR   | 2   | .      | .          | .     | .      | .       | .     |
| ③ >=3CR | 1   | 100.0% | .          | 1     | .      | .       | .     |
| ④ NCR   | 4   | 25.0%  | 0.9-66.5%  | 1     | .      | .       | .     |



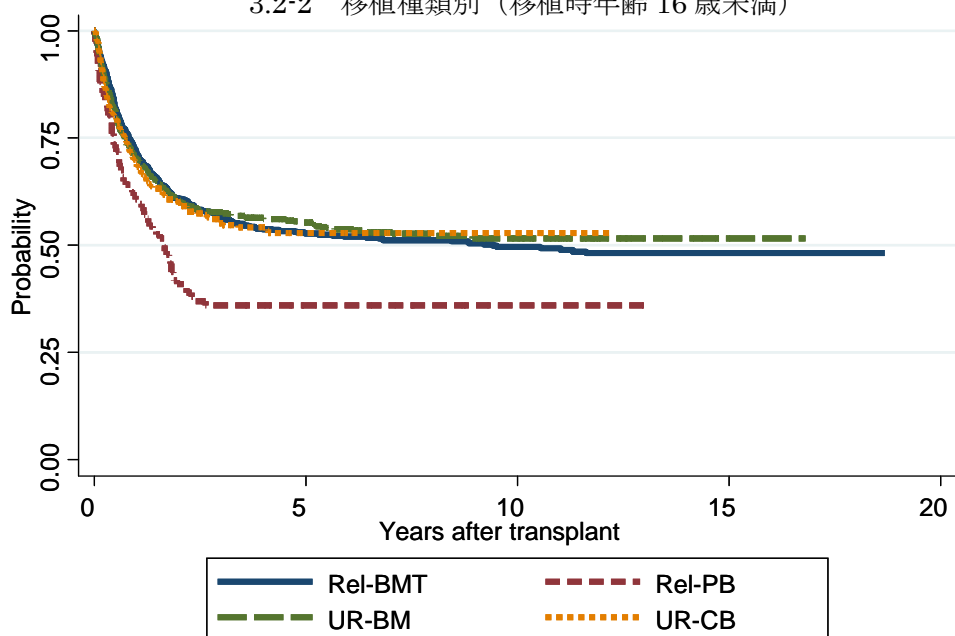
図 3.2 同種造血幹細胞移植

3.2-1 移植種別



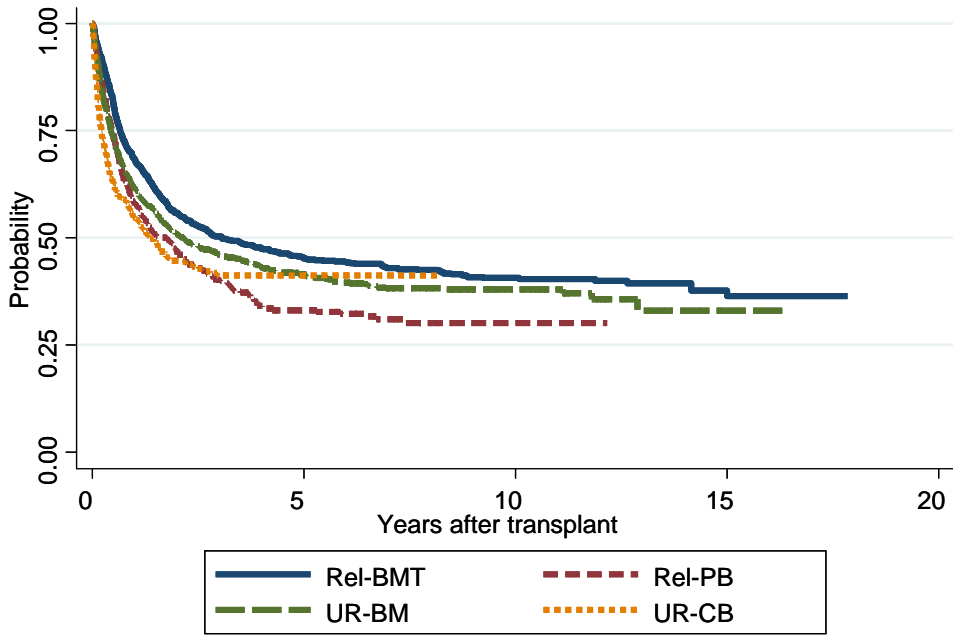
| 対象症例      | 症例数  | 移植後 1年 |            |       | 移植後 5年 |            |       |
|-----------|------|--------|------------|-------|--------|------------|-------|
|           |      | 生存率    | 95%信頼区間    | 観察症例数 | 生存率    | 95%信頼区間    | 観察症例数 |
| ① Rel-BMT | 1946 | 69.5%  | 67.4-71.5% | 1305  | 48.4%  | 46.0-50.7% | 647   |
| ② Rel-PB  | 723  | 58.4%  | 54.7-62.0% | 385   | 33.9%  | 30.0-37.8% | 109   |
| ③ UR-BM   | 2164 | 64.2%  | 62.1-66.2% | 1282  | 45.9%  | 43.6-48.1% | 527   |
| ④ UR-CB   | 811  | 61.1%  | 57.6-64.5% | 431   | 46.2%  | 42.2-50.1% | 92    |

3.2-2 移植種別 (移植時年齢 16 歳未満)



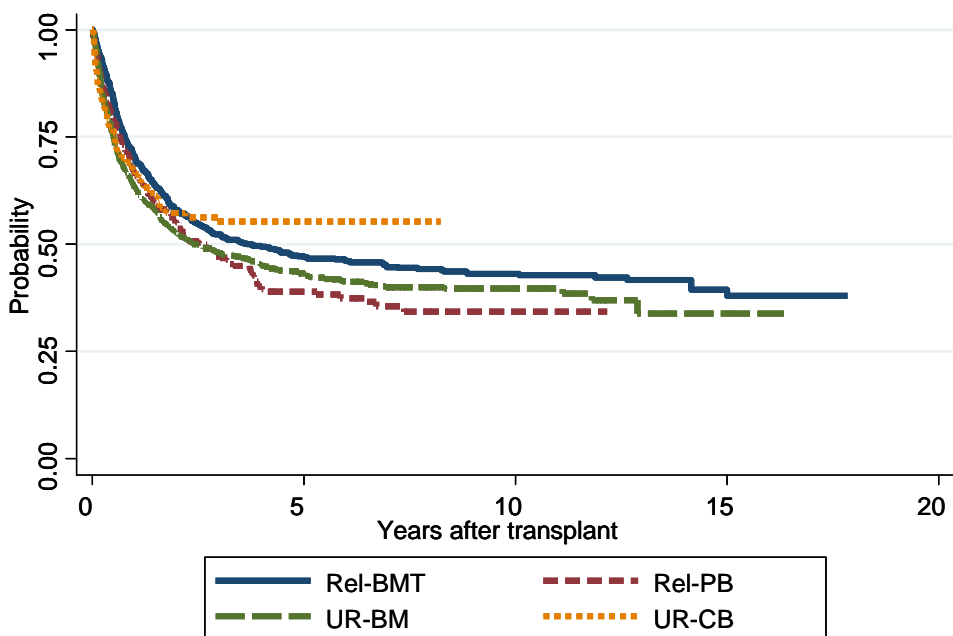
| 対象症例      | 症例数 | 移植後 1年 |            |       | 移植後 5年 |            |       |
|-----------|-----|--------|------------|-------|--------|------------|-------|
|           |     | 生存率    | 95%信頼区間    | 観察症例数 | 生存率    | 95%信頼区間    | 観察症例数 |
| ① Rel-BMT | 800 | 71.2%  | 68.0-74.3% | 554   | 52.7%  | 49.0-56.2% | 306   |
| ② Rel-PB  | 118 | 60.6%  | 51.2-68.8% | 70    | 35.9%  | 27.0-44.9% | 25    |
| ③ UR-BM   | 650 | 70.4%  | 66.7-73.8% | 430   | 55.3%  | 51.2-59.2% | 224   |
| ④ UR-CB   | 363 | 69.0%  | 63.9-73.5% | 227   | 52.8%  | 46.9-58.4% | 70    |

3.2-3 移植種類別（移植時年齢 16 歳以上）



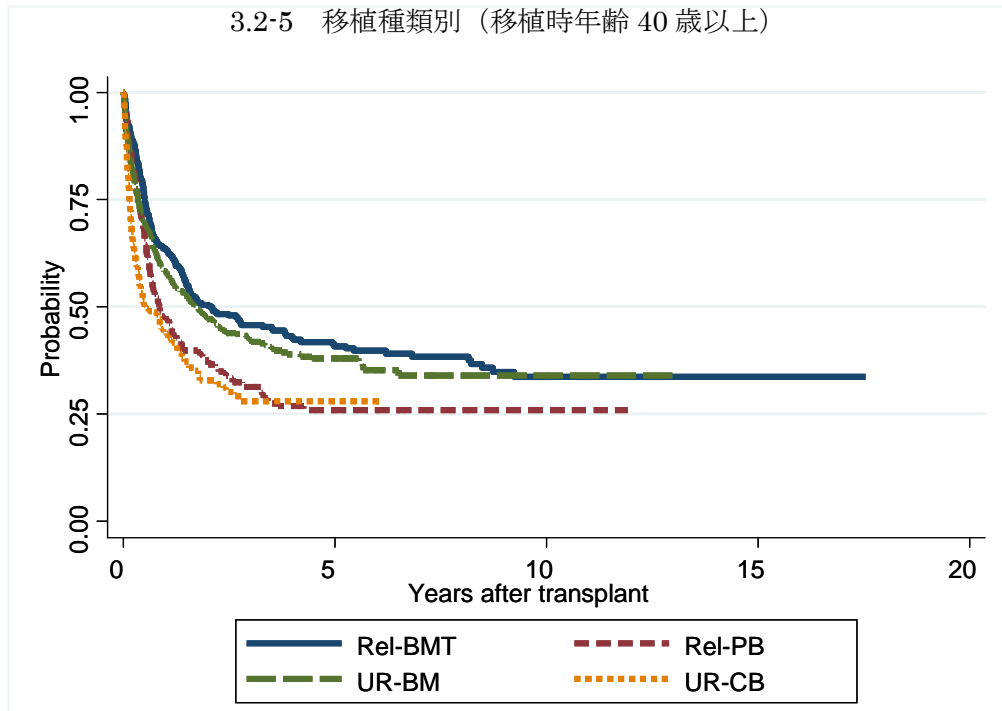
| 対象症例      | 症例数  | 移植後 1年 |            |       | 移植後 5年 |            |       |
|-----------|------|--------|------------|-------|--------|------------|-------|
|           |      | 生存率    | 95%信頼区間    | 観察症例数 | 生存率    | 95%信頼区間    | 観察症例数 |
| ① Rel-BMT | 1145 | 68.2%  | 65.4-70.9% | 751   | 45.2%  | 42.1-48.3% | 340   |
| ② Rel-PB  | 605  | 58.0%  | 53.8-61.9% | 316   | 33.2%  | 28.9-37.5% | 85    |
| ③ UR-BM   | 1514 | 61.5%  | 59.0-64.0% | 854   | 41.5%  | 38.7-44.2% | 304   |
| ④ UR-CB   | 448  | 54.8%  | 49.9-59.3% | 205   | 41.2%  | 35.9-46.3% | 23    |

3.2-4 移植種類別（移植時年齢 16 歳以上 40 歳未満）



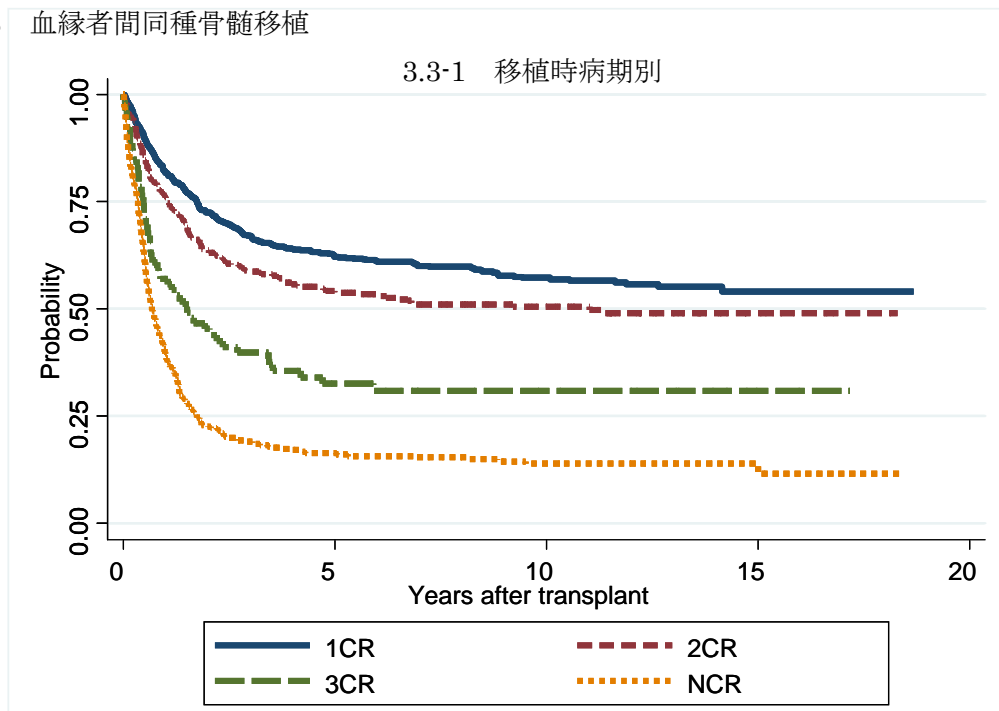
| 対象症例      | 症例数  | 移植後 1年 |            |       | 移植後 5年 |            |       |
|-----------|------|--------|------------|-------|--------|------------|-------|
|           |      | 生存率    | 95%信頼区間    | 観察症例数 | 生存率    | 95%信頼区間    | 観察症例数 |
| ① Rel-BMT | 806  | 70.3%  | 67.0-73.3% | 545   | 47.0%  | 43.3-50.6% | 258   |
| ② Rel-PB  | 337  | 66.6%  | 61.2-71.5% | 199   | 38.9%  | 32.8-44.9% | 59    |
| ③ UR-BM   | 1004 | 63.1%  | 60.0-66.1% | 589   | 43.2%  | 39.9-46.5% | 243   |
| ④ UR-CB   | 213  | 66.8%  | 59.9-72.9% | 117   | 55.2%  | 47.5-62.3% | 18    |

3.2-5 移植種類別（移植時年齢 40 歳以上）

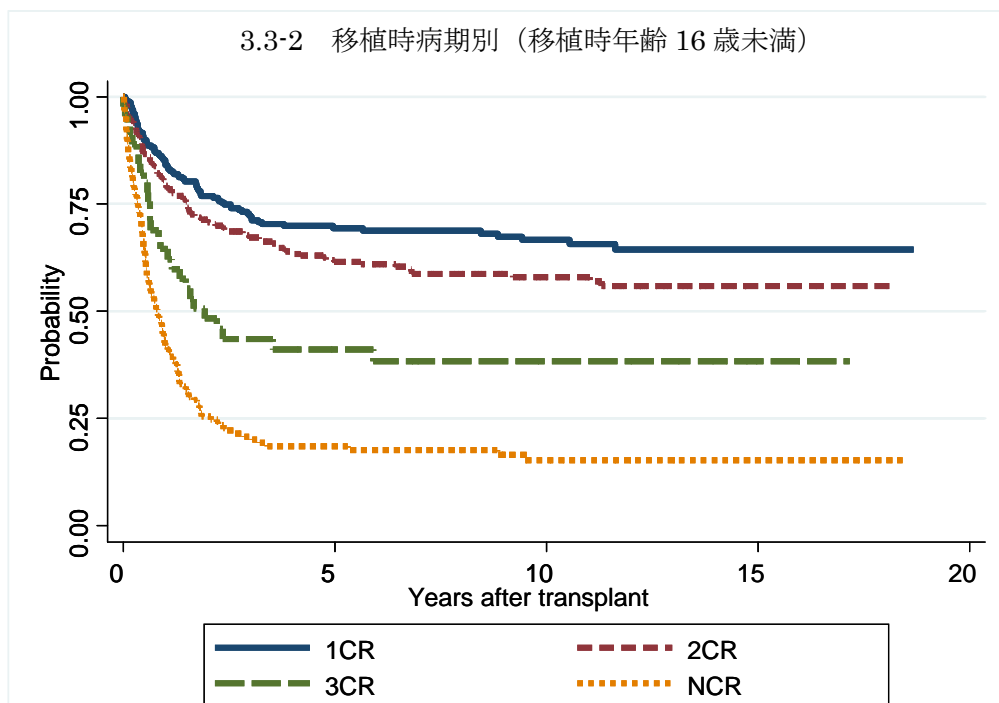


| 対象症例      | 症例数 | 移植後 1 年 |            |       | 移植後 5 年 |            |       |
|-----------|-----|---------|------------|-------|---------|------------|-------|
|           |     | 生存率     | 95%信頼区間    | 観察症例数 | 生存率     | 95%信頼区間    | 観察症例数 |
| ① Rel-BMT | 339 | 63.4%   | 58.0-68.3% | 206   | 40.9%   | 35.2-46.5% | 83    |
| ② Rel-PB  | 268 | 47.0%   | 40.8-52.9% | 117   | 25.9%   | 20.2-32.1% | 27    |
| ③ UR-BM   | 510 | 58.3%   | 53.8-62.5% | 266   | 37.9%   | 32.9-42.8% | 62    |
| ④ UR-CB   | 235 | 43.8%   | 37.3-50.2% | 89    | 28.0%   | 21.3-35.1% | 5     |

図 3.3 血縁者間同種骨髄移植

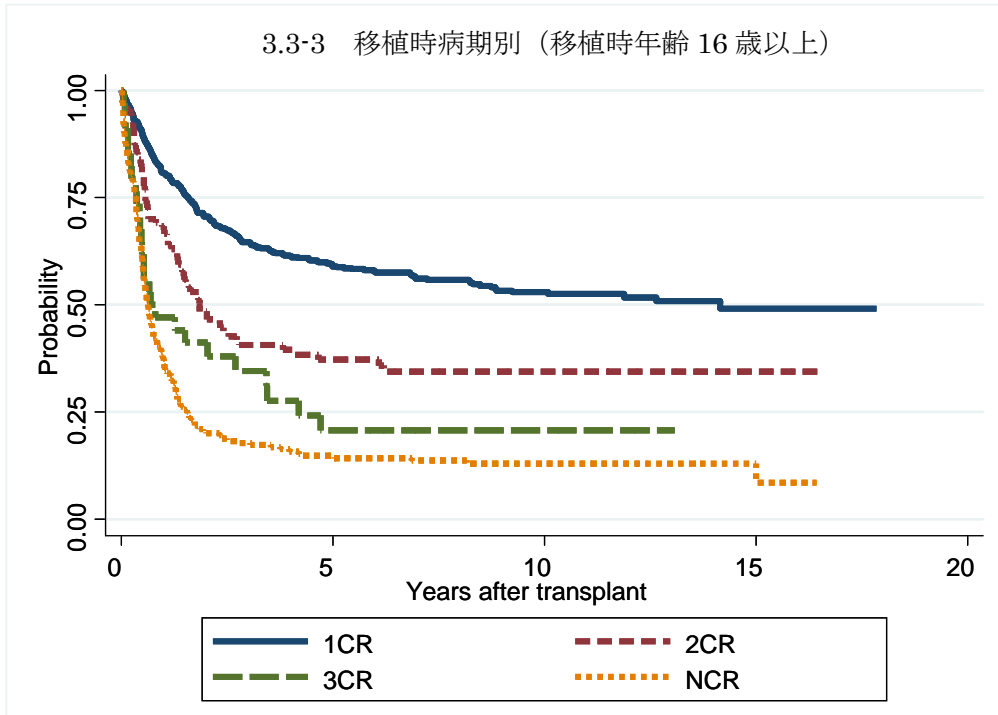


| 対象症例    | 症例数  | 移植後 1年 |            |       | 移植後 5年 |            |       |
|---------|------|--------|------------|-------|--------|------------|-------|
|         |      | 生存率    | 95%信頼区間    | 観察症例数 | 生存率    | 95%信頼区間    | 観察症例数 |
| ① 1CR   | 1015 | 81.8%  | 79.2-84.0% | 796   | 62.2%  | 58.9-65.3% | 409   |
| ② 2CR   | 365  | 76.0%  | 71.3-80.1% | 270   | 53.7%  | 48.3-58.9% | 155   |
| ③ >=3CR | 79   | 57.0%  | 45.3-67.0% | 44    | 32.5%  | 22.3-43.2% | 21    |
| ④ NCR   | 443  | 39.2%  | 34.7-43.8% | 167   | 16.4%  | 12.9-20.3% | 50    |



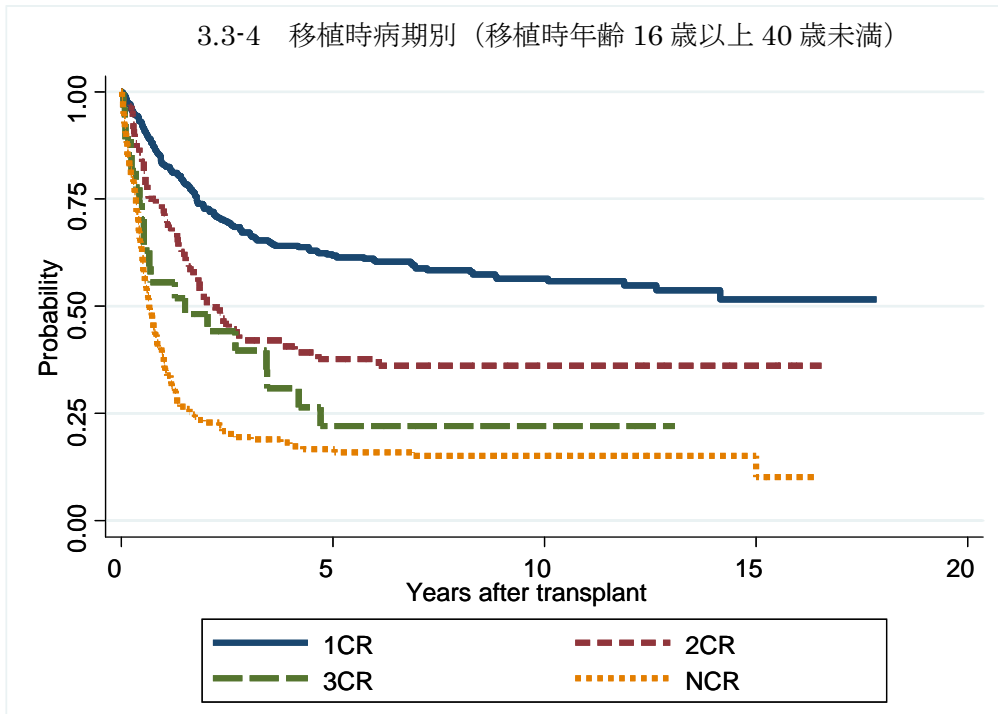
| 対象症例    | 症例数 | 移植後 1年 |            |       | 移植後 5年 |            |       |
|---------|-----|--------|------------|-------|--------|------------|-------|
|         |     | 生存率    | 95%信頼区間    | 観察症例数 | 生存率    | 95%信頼区間    | 観察症例数 |
| ① 1CR   | 299 | 84.1%  | 79.4-87.8% | 241   | 69.4%  | 63.5-74.5% | 141   |
| ② 2CR   | 247 | 79.7%  | 74.1-84.2% | 193   | 61.5%  | 54.9-67.4% | 123   |
| ③ >=3CR | 45  | 64.4%  | 48.7-76.5% | 28    | 41.1%  | 26.5-55.1% | 15    |
| ④ NCR   | 192 | 42.1%  | 35.1-49.0% | 79    | 18.5%  | 13.0-24.8% | 22    |

3.3-3 移植時病期別（移植時年齢 16 歳以上）



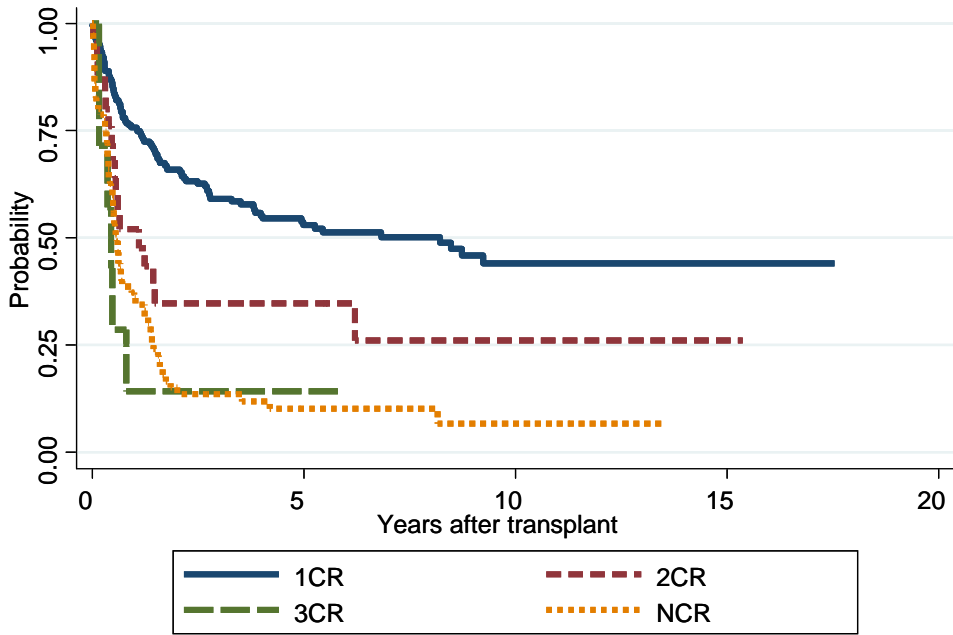
| 対象症例    | 症例数 | 移植後 1年 |            |       | 移植後 5年 |            |       |
|---------|-----|--------|------------|-------|--------|------------|-------|
|         |     | 生存率    | 95%信頼区間    | 観察症例数 | 生存率    | 95%信頼区間    | 観察症例数 |
| ① 1CR   | 715 | 80.7%  | 77.6-83.5% | 554   | 59.0%  | 55.0-62.8% | 267   |
| ② 2CR   | 118 | 68.3%  | 59.1-75.9% | 77    | 37.2%  | 28.1-46.3% | 32    |
| ③ >=3CR | 34  | 47.1%  | 29.8-62.5% | 16    | 20.7%  | 8.7-36.3%  | 6     |
| ④ NCR   | 251 | 37.0%  | 31.0-43.0% | 88    | 14.8%  | 10.5-19.7% | 28    |

3.3-4 移植時病期別（移植時年齢 16 歳以上 40 歳未満）



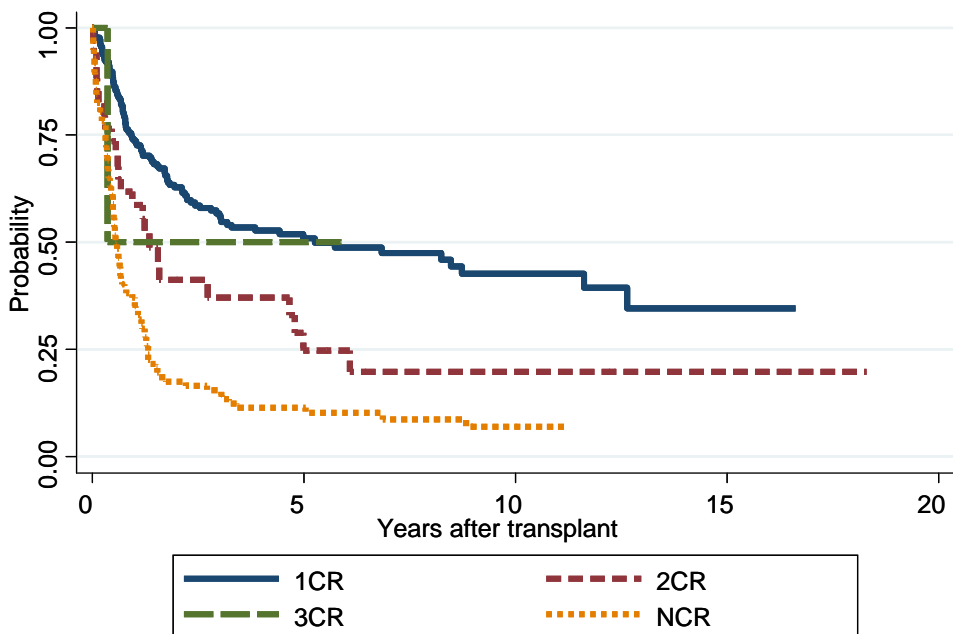
| 対象症例    | 症例数 | 移植後 1年 |            |       | 移植後 5年 |            |       |
|---------|-----|--------|------------|-------|--------|------------|-------|
|         |     | 生存率    | 95%信頼区間    | 観察症例数 | 生存率    | 95%信頼区間    | 観察症例数 |
| ① 1CR   | 489 | 83.0%  | 79.4-86.1% | 390   | 61.7%  | 57.0-66.2% | 199   |
| ② 2CR   | 93  | 72.8%  | 62.5-80.7% | 65    | 37.7%  | 27.4-48.1% | 25    |
| ③ >=3CR | 27  | 55.6%  | 35.2-71.8% | 15    | 22.1%  | 8.3-39.9%  | 5     |
| ④ NCR   | 176 | 37.5%  | 30.3-44.6% | 63    | 16.7%  | 11.4-22.9% | 23    |

3.3-5 移植時病期別（移植時年齢 40 歳以上）



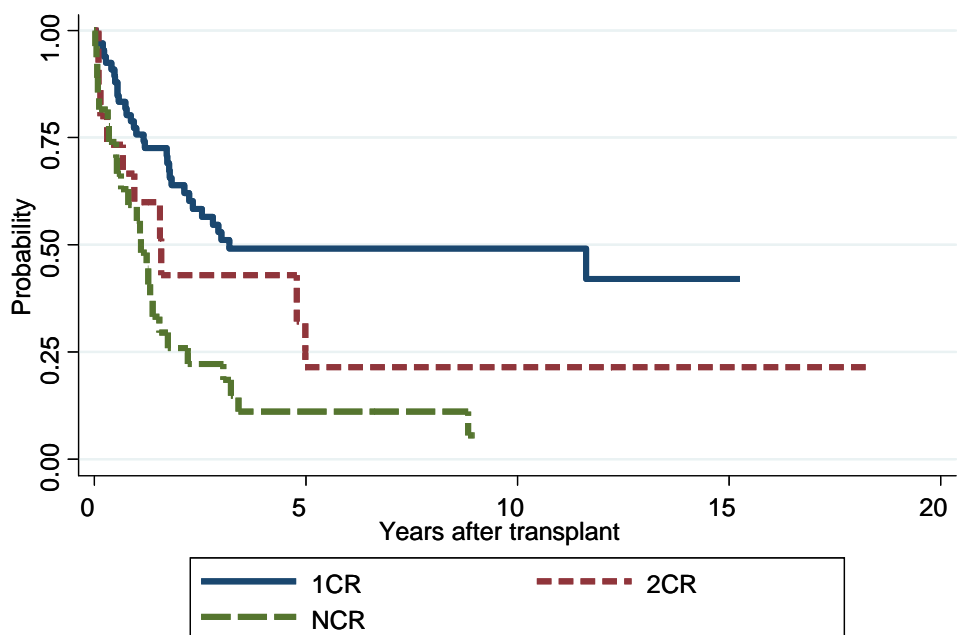
| 対象症例    | 症例数 | 移植後 1年 |            |       | 移植後 5年 |            |       |
|---------|-----|--------|------------|-------|--------|------------|-------|
|         |     | 生存率    | 95%信頼区間    | 観察症例数 | 生存率    | 95%信頼区間    | 観察症例数 |
| ① 1CR   | 226 | 75.8%  | 69.6-80.9% | 164   | 53.0%  | 45.6-59.8% | 68    |
| ② 2CR   | 25  | 52.0%  | 31.3-69.2% | 12    | 34.7%  | 16.9-53.2% | 7     |
| ③ >=3CR | 7   | 14.3%  | 0.7-46.5%  | 1     | 14.3%  | 0.7-46.5%  | 1     |
| ④ NCR   | 75  | 35.9%  | 25.2-46.7% | 25    | 10.2%  | 4.4-18.8%  | 5     |

3.3-6 Ph-ALL 移植時病期別



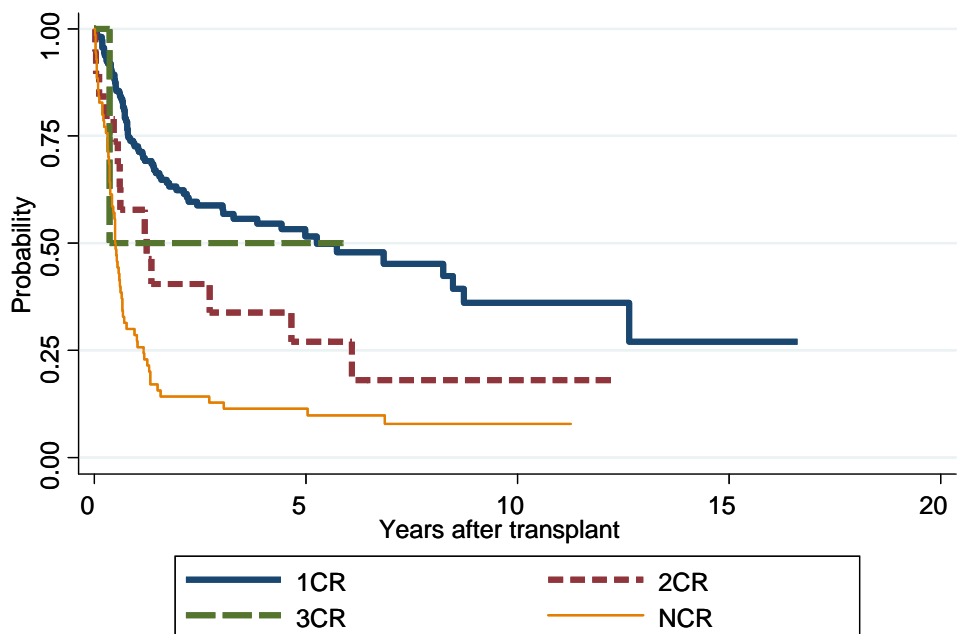
| 対象症例    | 症例数 | 移植後 1年 |            |       | 移植後 5年 |            |       |
|---------|-----|--------|------------|-------|--------|------------|-------|
|         |     | 生存率    | 95%信頼区間    | 観察症例数 | 生存率    | 95%信頼区間    | 観察症例数 |
| ① 1CR   | 227 | 73.5%  | 67.2-78.8% | 158   | 50.9%  | 43.4-57.9% | 54    |
| ② 2CR   | 34  | 58.7%  | 40.4-73.1% | 19    | 24.7%  | 10.6-41.8% | 6     |
| ③ >=3CR | 2   | 50.0%  | 0.6-91.0%  | 1     | 50.0%  | 0.6-91.0%  | 1     |
| ④ NCR   | 97  | 36.1%  | 26.7-45.6% | 35    | 11.3%  | 6.0-18.5%  | 10    |

3.3-7 Ph-ALL 移植時病期別（移植時年齢 16 歳未満）



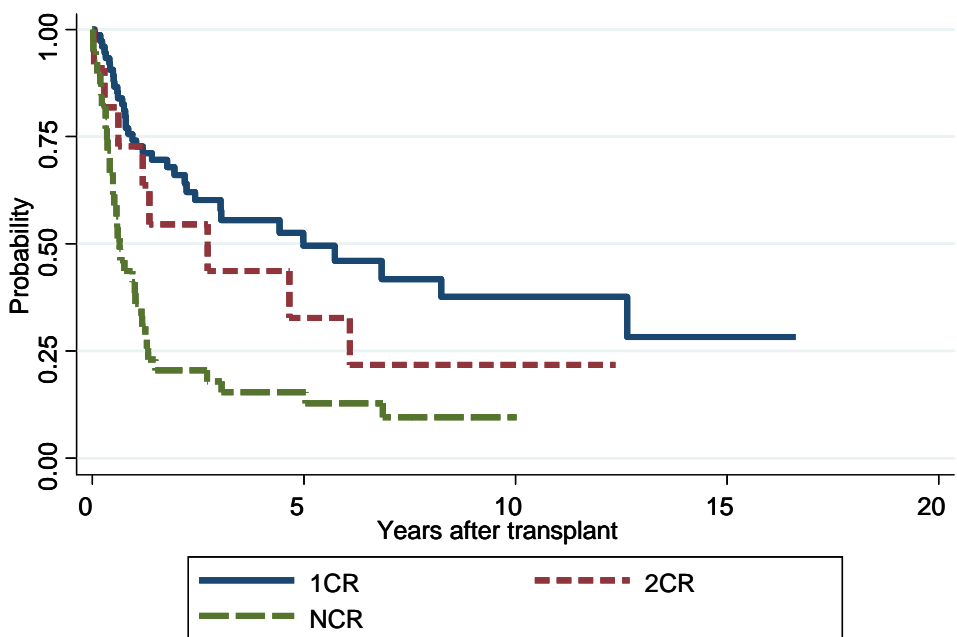
| 対象症例  | 症例数 | 移植後 1年 |            |       | 移植後 5年 |            |       |
|-------|-----|--------|------------|-------|--------|------------|-------|
|       |     | 生存率    | 95%信頼区間    | 観察症例数 | 生存率    | 95%信頼区間    | 観察症例数 |
| ① 1CR | 66  | 75.7%  | 63.4-84.3% | 49    | 49.2%  | 35.9-61.1% | 22    |
| ② 2CR | 15  | 60.0%  | 31.8-79.7% | 9     | 21.4%  | 3.8-48.5%  | 2     |
| ③ NCR | 27  | 59.3%  | 38.6-75.0% | 16    | 11.1%  | 2.8-25.9%  | 3     |

3.3-8 Ph-ALL 移植時病期別（移植時年齢 16 歳以上）



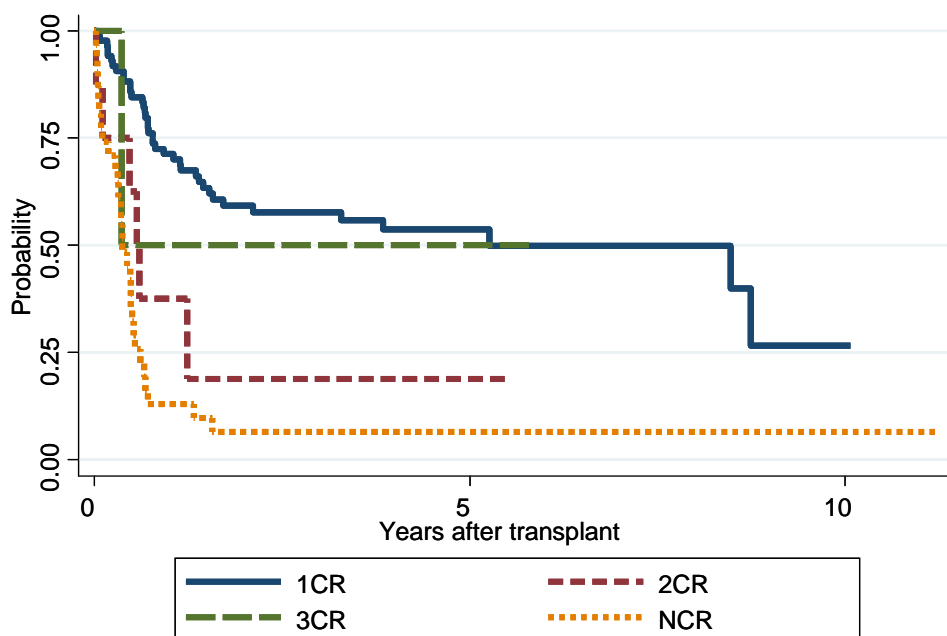
| 対象症例    | 症例数 | 移植後 1年 |            |       | 移植後 5年 |            |       |
|---------|-----|--------|------------|-------|--------|------------|-------|
|         |     | 生存率    | 95%信頼区間    | 観察症例数 | 生存率    | 95%信頼区間    | 観察症例数 |
| ① 1CR   | 161 | 72.6%  | 64.9-78.9% | 109   | 51.6%  | 42.3-60.2% | 32    |
| ② 2CR   | 19  | 57.9%  | 33.2-76.3% | 10    | 27.0%  | 9.1-49.0%  | 4     |
| ③ >=3CR | 2   | 50.0%  | 0.6-91.0%  | 1     | 50.0%  | 0.6-91.0%  | 1     |
| ④ NCR   | 70  | 27.1%  | 17.4-37.9% | 19    | 11.4%  | 5.3-20.1%  | 7     |

3.3-9 Ph-ALL 移植時病期別 (移植時年齢 16 歳以上 40 歳未満)



| 対象症例  | 症例数 | 移植後 1 年 |            |       | 移植後 5 年 |            |       |
|-------|-----|---------|------------|-------|---------|------------|-------|
|       |     | 生存率     | 95%信頼区間    | 観察症例数 | 生存率     | 95%信頼区間    | 観察症例数 |
| ① 1CR | 75  | 74.1%   | 62.5-82.7% | 51    | 49.6%   | 35.2-62.3% | 16    |
| ② 2CR | 11  | 72.7%   | 37.1-90.3% | 8     | 32.7%   | 8.3-60.6%  | 3     |
| ③ NCR | 39  | 38.5%   | 23.5-53.2% | 15    | 15.4%   | 6.2-28.3%  | 6     |

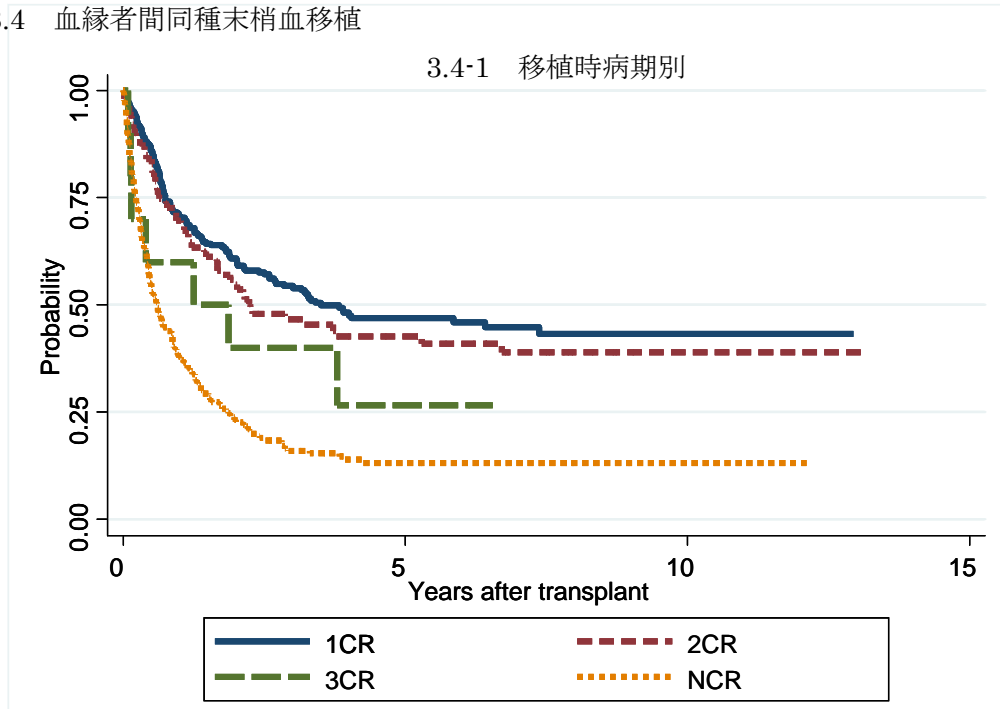
3.3-10 Ph-ALL 移植時病期別 (移植時年齢 40 歳以上)



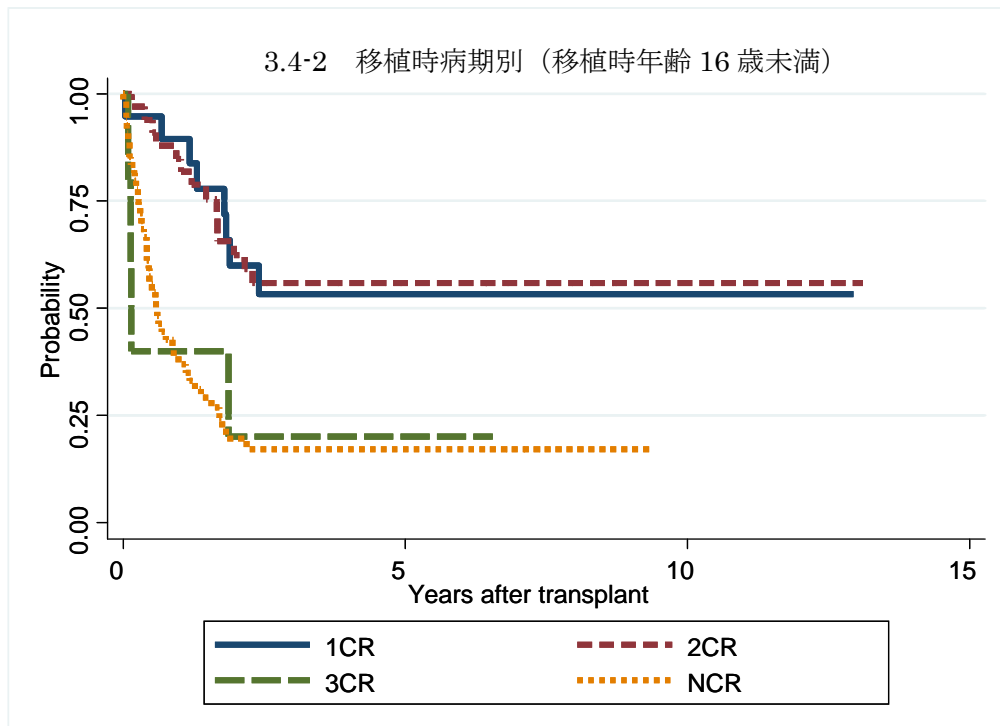
| 対象症例    | 症例数 | 移植後 1 年 |            |       | 移植後 5 年 |            |       |
|---------|-----|---------|------------|-------|---------|------------|-------|
|         |     | 生存率     | 95%信頼区間    | 観察症例数 | 生存率     | 95%信頼区間    | 観察症例数 |
| ① 1CR   | 86  | 71.3%   | 60.3-79.8% | 58    | 53.7%   | 41.6-64.4% | 16    |
| ② 2CR   | 8   | 37.5%   | 8.7-67.4%  | 2     | 18.8%   | 1.1-53.5%  | 1     |
| ③ >=3CR | 2   | 50.0%   | 0.6-91.0%  | 1     | 50.0%   | 0.6-91.0%  | 1     |
| ④ NCR   | 31  | 12.9%   | 4.1-27.0%  | 4     | 6.5%    | 1.2-18.6%  | 1     |



図 3.4 血縁者間同種末梢血移植

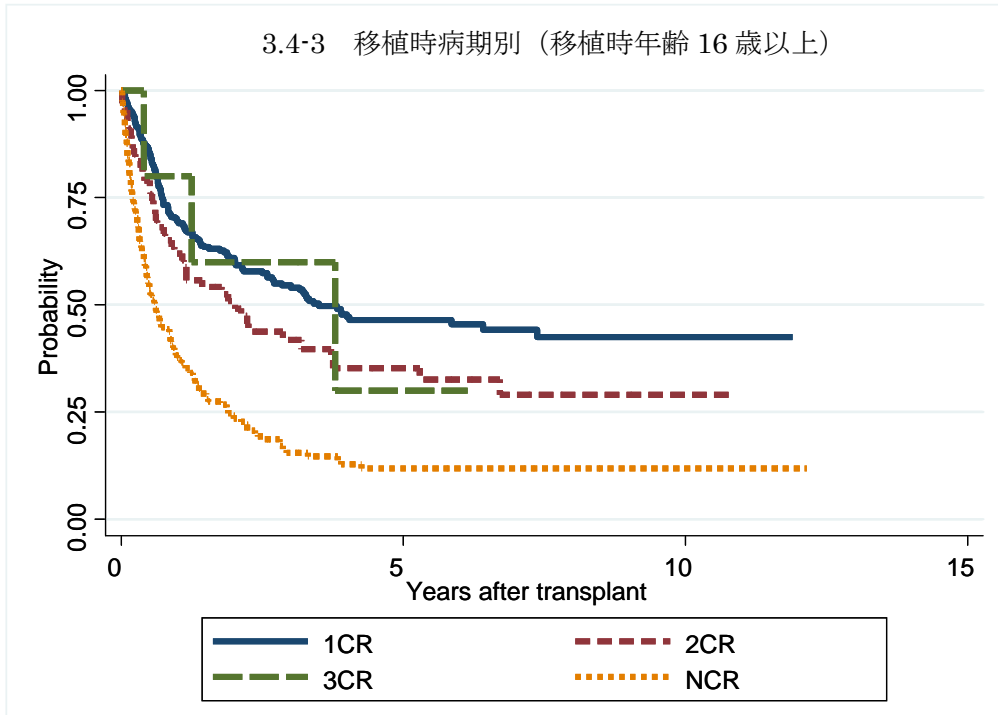


| 対象症例    | 症例数 | 移植後 1年 |            |       | 移植後 5年 |            |       |
|---------|-----|--------|------------|-------|--------|------------|-------|
|         |     | 生存率    | 95%信頼区間    | 観察症例数 | 生存率    | 95%信頼区間    | 観察症例数 |
| ① 1CR   | 339 | 70.6%  | 65.3-75.2% | 211   | 46.9%  | 40.6-52.9% | 56    |
| ② 2CR   | 100 | 69.6%  | 59.5-77.7% | 68    | 42.6%  | 32.3-52.5% | 27    |
| ③ >=3CR | 10  | 60.0%  | 25.3-82.7% | 6     | 26.7%  | 4.8-56.3%  | 2     |
| ④ NCR   | 247 | 37.5%  | 31.4-43.6% | 85    | 13.1%  | 8.7-18.4%  | 17    |



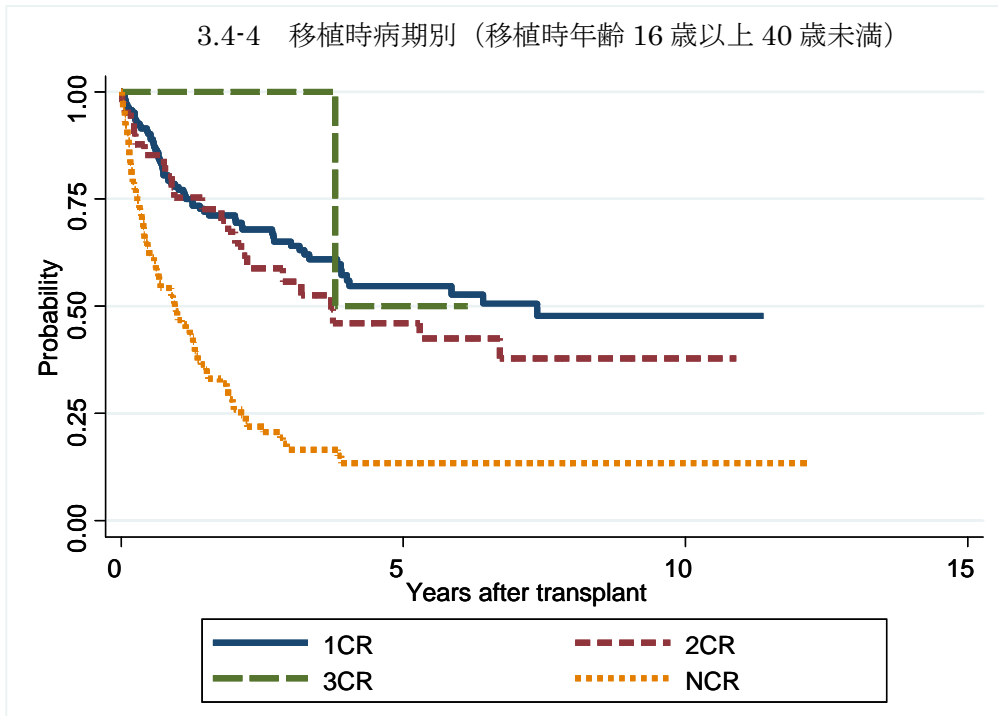
| 対象症例    | 症例数 | 移植後 1年 |            |       | 移植後 5年 |            |       |
|---------|-----|--------|------------|-------|--------|------------|-------|
|         |     | 生存率    | 95%信頼区間    | 観察症例数 | 生存率    | 95%信頼区間    | 観察症例数 |
| ① 1CR   | 19  | 89.5%  | 64.1-97.3% | 16    | 53.3%  | 27.6-73.5% | 3     |
| ② 2CR   | 33  | 84.9%  | 67.4-93.4% | 28    | 55.8%  | 37.0-71.1% | 13    |
| ③ >=3CR | 5   | 40.0%  | 5.2-75.3%  | 2     | 20.0%  | 0.8-58.2%  | 1     |
| ④ NCR   | 55  | 36.9%  | 24.3-49.6% | 19    | 17.1%  | 8.0-29.2%  | 5     |

3.4-3 移植時病期別（移植時年齢 16 歳以上）



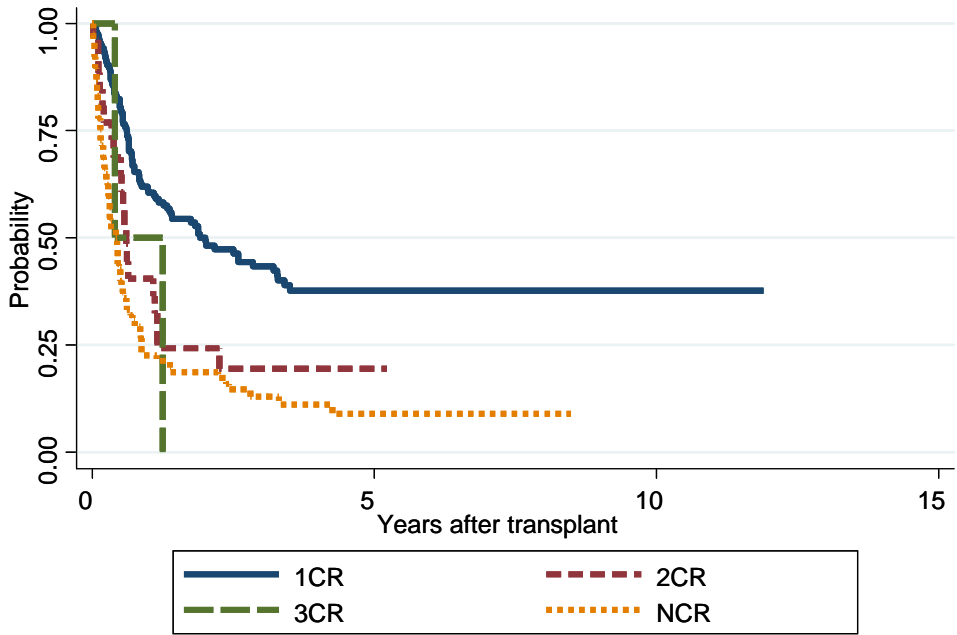
| 対象症例    | 症例数 | 移植後 1年 |            |       | 移植後 5年 |            |       |
|---------|-----|--------|------------|-------|--------|------------|-------|
|         |     | 生存率    | 95%信頼区間    | 観察症例数 | 生存率    | 95%信頼区間    | 観察症例数 |
| ① 1CR   | 320 | 69.4%  | 63.9-74.3% | 195   | 46.5%  | 39.9-52.7% | 53    |
| ② 2CR   | 67  | 61.9%  | 49.0-72.4% | 40    | 35.3%  | 23.2-47.6% | 14    |
| ③ >=3CR | 5   | 80.0%  | 20.4-96.9% | 4     | 30.0%  | 1.2-71.9%  | 1     |
| ④ NCR   | 192 | 37.7%  | 30.7-44.5% | 66    | 11.9%  | 7.2-17.8%  | 12    |

3.4-4 移植時病期別（移植時年齢 16 歳以上 40 歳未満）



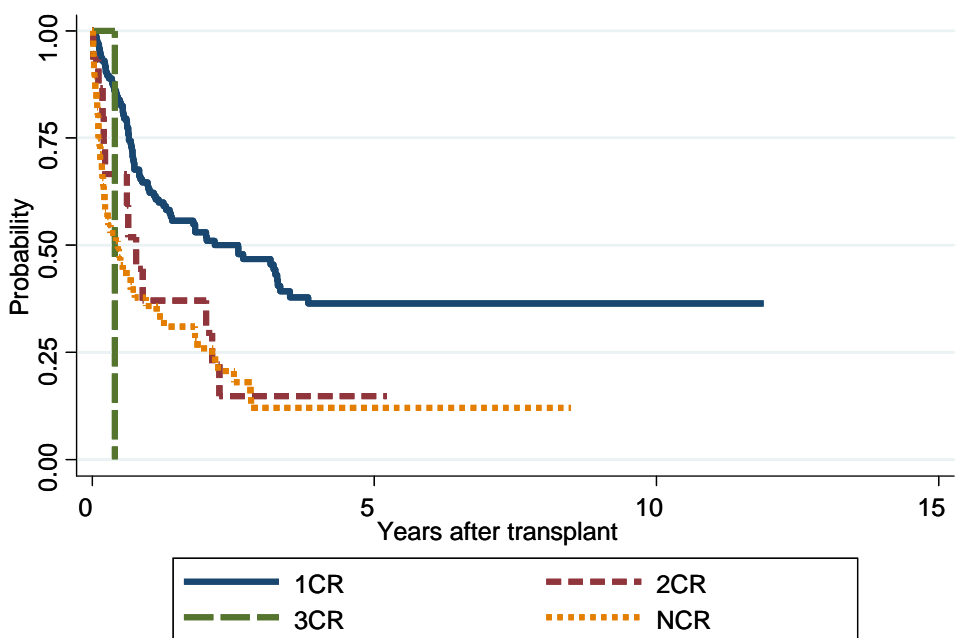
| 対象症例    | 症例数 | 移植後 1年 |            |       | 移植後 5年 |            |       |
|---------|-----|--------|------------|-------|--------|------------|-------|
|         |     | 生存率    | 95%信頼区間    | 観察症例数 | 生存率    | 95%信頼区間    | 観察症例数 |
| ① 1CR   | 165 | 77.9%  | 70.5-83.6% | 109   | 54.7%  | 45.1-63.3% | 33    |
| ② 2CR   | 41  | 75.3%  | 58.9-85.9% | 30    | 46.1%  | 29.2-61.4% | 13    |
| ③ >=3CR | 3   | 100.0% | .          | 3     | 50.0%  | 0.6-91.0%  | 1     |
| ④ NCR   | 115 | 47.7%  | 38.2-56.6% | 49    | 13.4%  | 7.0-21.8%  | 8     |

3.4-5 移植時病期別（移植時年齢 40 歳以上）



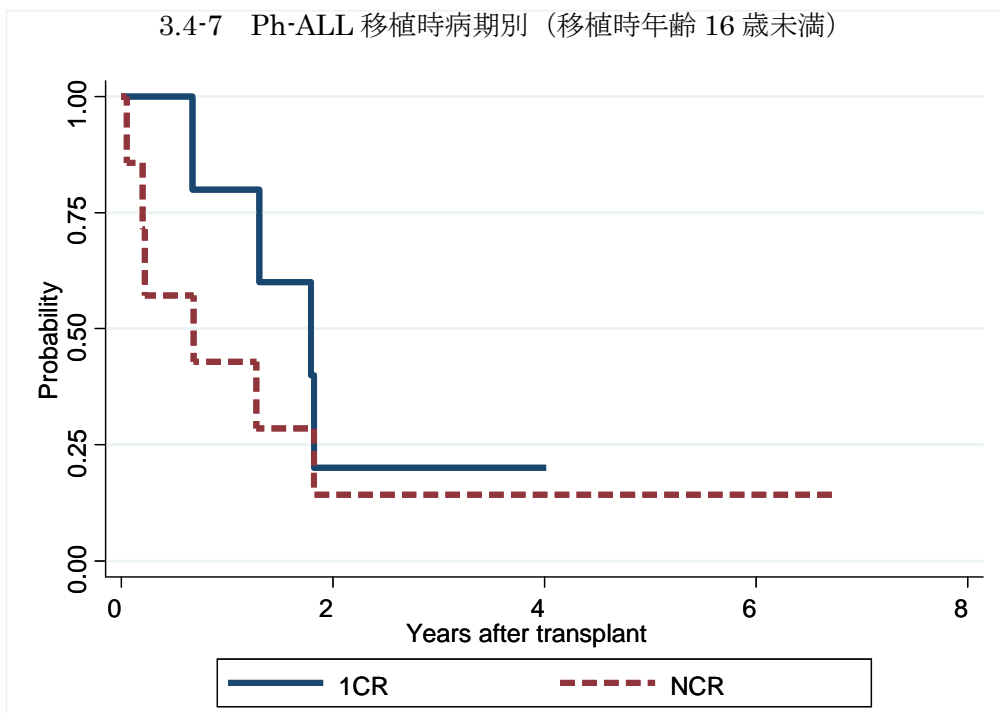
| 対象症例    | 症例数 | 移植後 1年 |            |       | 移植後 5年 |            |       |
|---------|-----|--------|------------|-------|--------|------------|-------|
|         |     | 生存率    | 95%信頼区間    | 観察症例数 | 生存率    | 95%信頼区間    | 観察症例数 |
| ① 1CR   | 155 | 60.5%  | 52.1-67.9% | 85    | 37.7%  | 29.0-46.4% | 20    |
| ② 2CR   | 26  | 40.5%  | 21.7-58.6% | 10    | 19.4%  | 6.7-37.1%  | 1     |
| ③ >=3CR | 2   | 50.0%  | 0.6-91.0%  | 1     | .      | .          | .     |
| ④ NCR   | 77  | 22.6%  | 14.0-32.6% | 17    | 8.9%   | 3.5-17.6%  | 4     |

3.4-6 Ph-ALL 移植時病期別



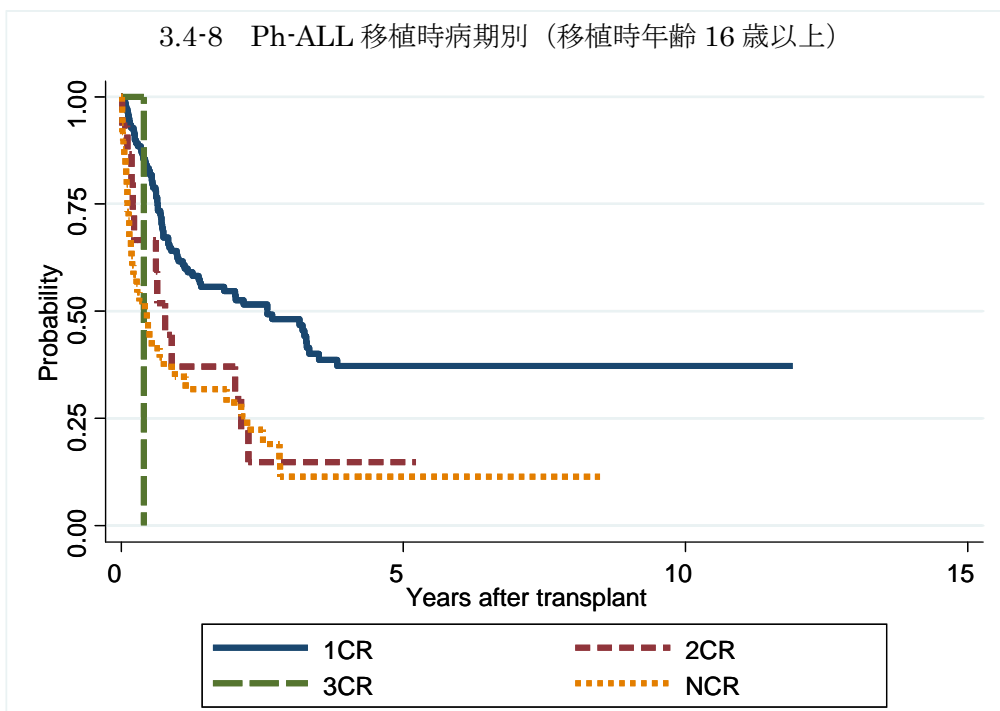
| 対象症例    | 症例数 | 移植後 1年 |            |       | 移植後 5年 |            |       |
|---------|-----|--------|------------|-------|--------|------------|-------|
|         |     | 生存率    | 95%信頼区間    | 観察症例数 | 生存率    | 95%信頼区間    | 観察症例数 |
| ① 1CR   | 145 | 63.1%  | 54.4-70.5% | 81    | 36.4%  | 27.1-45.7% | 14    |
| ② 2CR   | 15  | 37.0%  | 13.8-60.8% | 5     | 14.8%  | 2.4-37.5%  | 1     |
| ③ >=3CR | 1   | .      | .          | .     | .      | .          | .     |
| ④ NCR   | 56  | 35.8%  | 23.3-48.4% | 17    | 12.1%  | 4.3-24.2%  | 2     |

3.4-7 Ph-ALL 移植時病期別（移植時年齢 16 歳未満）



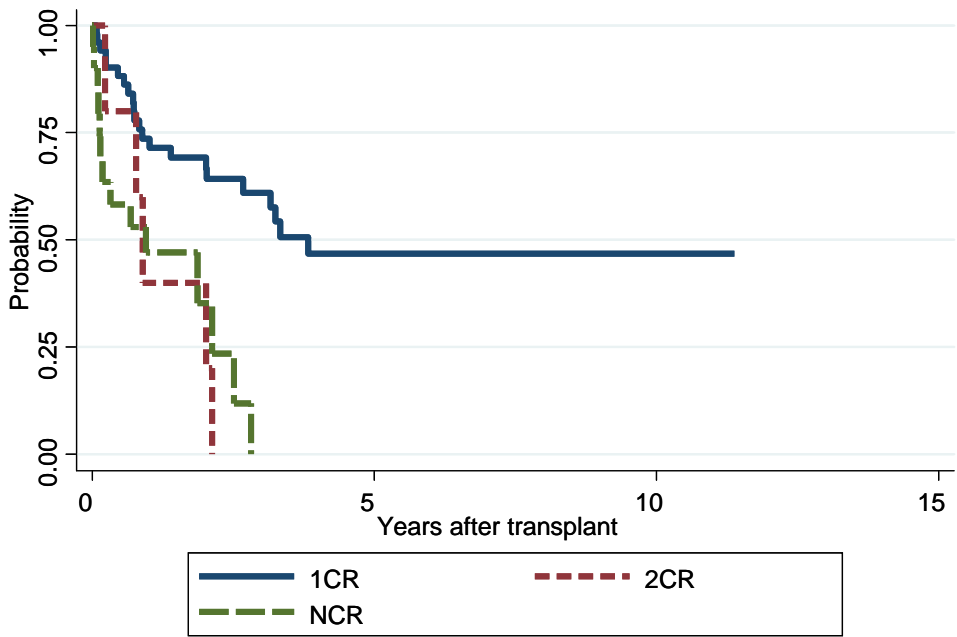
| 対象症例  | 症例数 | 移植後 1年 |            |       | 移植後 5年 |           |       |
|-------|-----|--------|------------|-------|--------|-----------|-------|
|       |     | 生存率    | 95%信頼区間    | 観察症例数 | 生存率    | 95%信頼区間   | 観察症例数 |
| ① 1CR | 5   | 80.0%  | 20.4-96.9% | 4     | .      | .         | .     |
| ② NCR | 7   | 42.9%  | 9.8-73.4%  | 3     | 14.3%  | 0.7-46.5% | 1     |

3.4-8 Ph-ALL 移植時病期別（移植時年齢 16 歳以上）



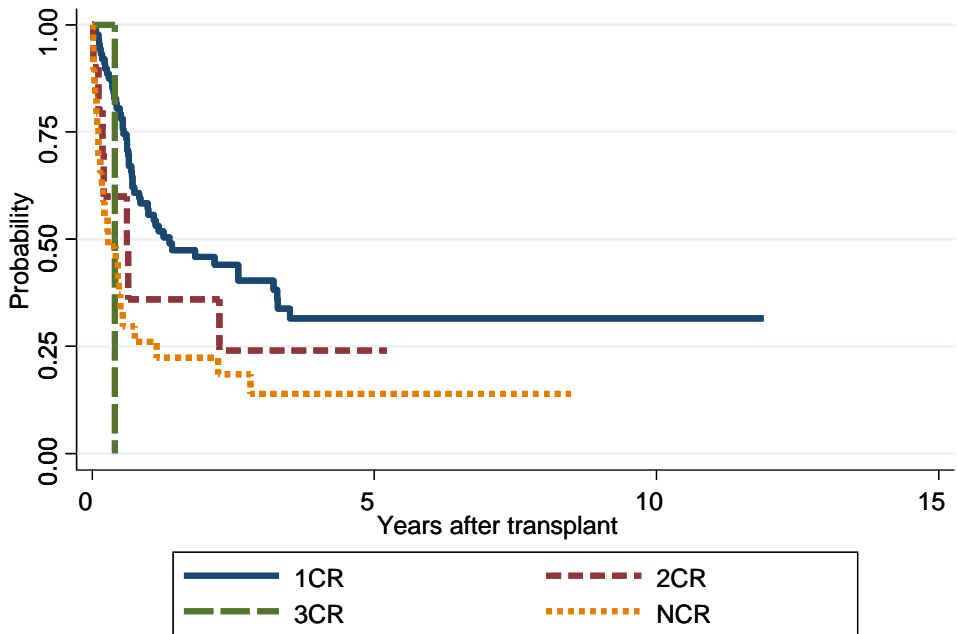
| 対象症例    | 症例数 | 移植後 1年 |            |       | 移植後 5年 |            |       |
|---------|-----|--------|------------|-------|--------|------------|-------|
|         |     | 生存率    | 95%信頼区間    | 観察症例数 | 生存率    | 95%信頼区間    | 観察症例数 |
| ① 1CR   | 140 | 62.4%  | 53.6-70.1% | 77    | 37.2%  | 27.6-46.8% | 14    |
| ② 2CR   | 15  | 37.0%  | 13.8-60.8% | 5     | 14.8%  | 2.4-37.5%  | 1     |
| ③ >=3CR | 1   | .      | .          | .     | .      | .          | .     |
| ④ NCR   | 49  | 34.7%  | 21.6-48.2% | 14    | 11.5%  | 3.3-25.1%  | 1     |

3.4-9 Ph-ALL 移植時病期別 (移植時年齢 16 歳以上 40 歳未満)



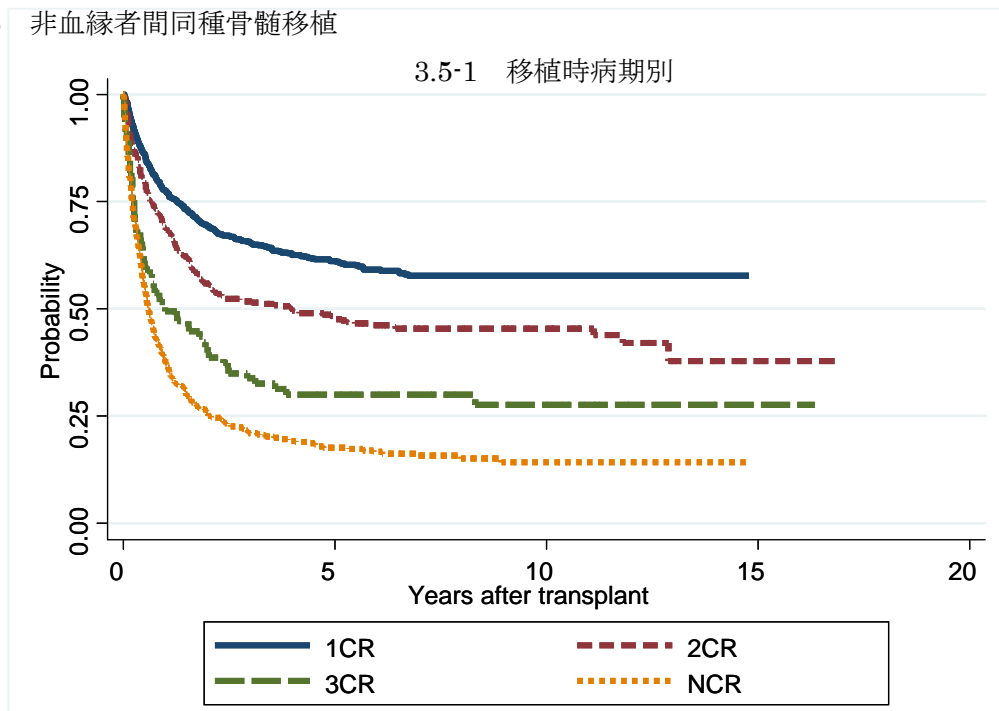
| 対象症例  | 症例数 | 移植後 1年 |            |       | 移植後 5年 |            |       |
|-------|-----|--------|------------|-------|--------|------------|-------|
|       |     | 生存率    | 95%信頼区間    | 観察症例数 | 生存率    | 95%信頼区間    | 観察症例数 |
| ① 1CR | 52  | 73.6%  | 58.9-83.8% | 34    | 46.7%  | 29.7-62.0% | 7     |
| ② 2CR | 5   | 40.0%  | 5.2-75.3%  | 2     | .      | .          | .     |
| ③ NCR | 20  | 47.1%  | 23.9-67.2% | 7     | .      | .          | .     |

3.4-10 Ph-ALL 移植時病期別 (移植時年齢 40 歳以上)

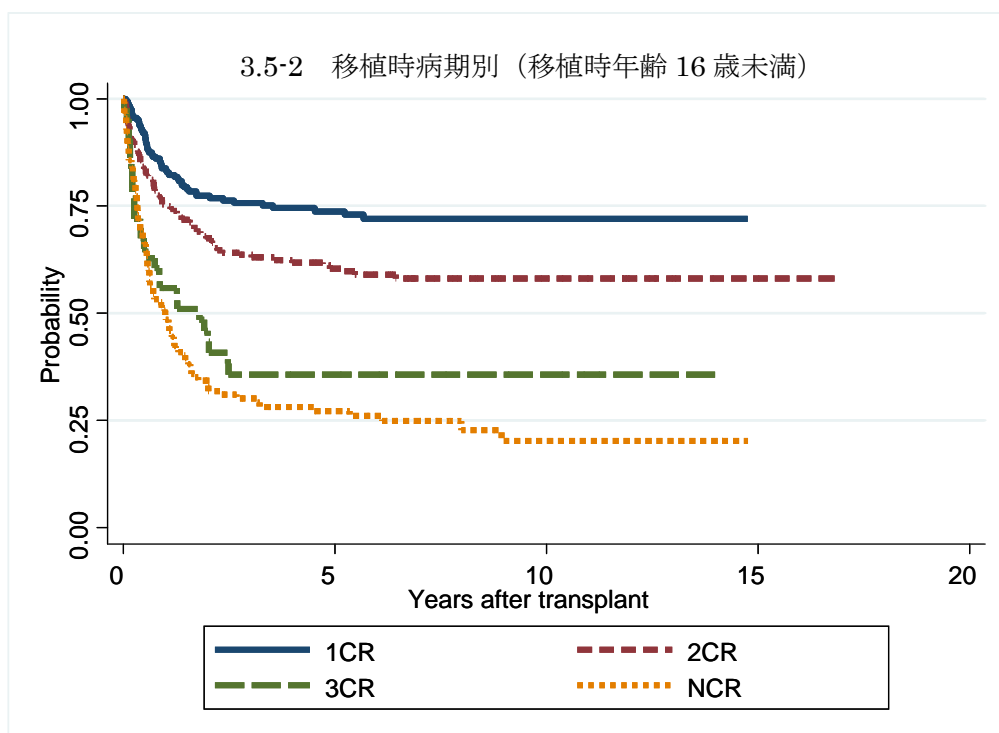


| 対象症例    | 症例数 | 移植後 1年 |            |       | 移植後 5年 |            |       |
|---------|-----|--------|------------|-------|--------|------------|-------|
|         |     | 生存率    | 95%信頼区間    | 観察症例数 | 生存率    | 95%信頼区間    | 観察症例数 |
| ① 1CR   | 88  | 55.8%  | 44.4-65.7% | 43    | 31.5%  | 20.3-43.3% | 7     |
| ② 2CR   | 10  | 36.0%  | 9.0-64.8%  | 3     | 24.0%  | 3.8-53.7%  | 1     |
| ③ >=3CR | 1   | .      | .          | .     | .      | .          | .     |
| ④ NCR   | 29  | 26.0%  | 11.7-43.0% | 7     | 13.9%  | 4.0-29.9%  | 1     |

図 3.5 非血縁者間同種骨髄移植

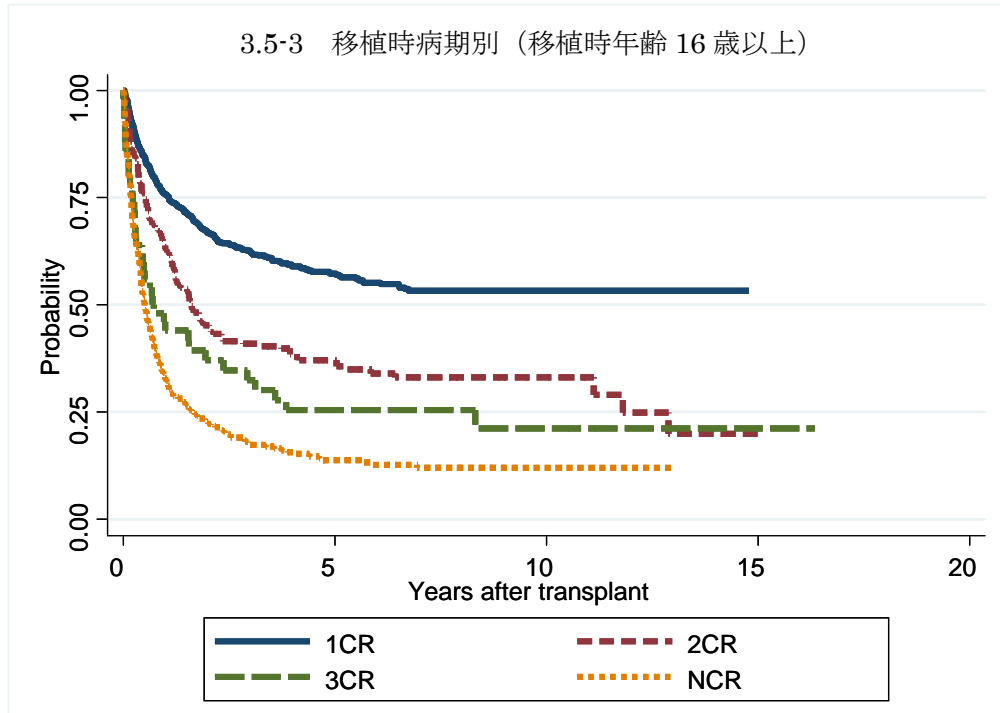


| 対象症例    | 症例数  | 移植後 1年 |            |       | 移植後 5年 |            |       |
|---------|------|--------|------------|-------|--------|------------|-------|
|         |      | 生存率    | 95%信頼区間    | 観察症例数 | 生存率    | 95%信頼区間    | 観察症例数 |
| ① 1CR   | 1064 | 77.5%  | 74.8-80.0% | 745   | 61.1%  | 57.7-64.3% | 302   |
| ② 2CR   | 431  | 68.9%  | 64.3-73.1% | 281   | 48.3%  | 43.3-53.2% | 140   |
| ③ >=3CR | 93   | 49.4%  | 38.9-59.1% | 45    | 30.0%  | 20.8-39.8% | 22    |
| ④ NCR   | 527  | 37.5%  | 33.3-41.7% | 184   | 17.7%  | 14.2-21.4% | 54    |



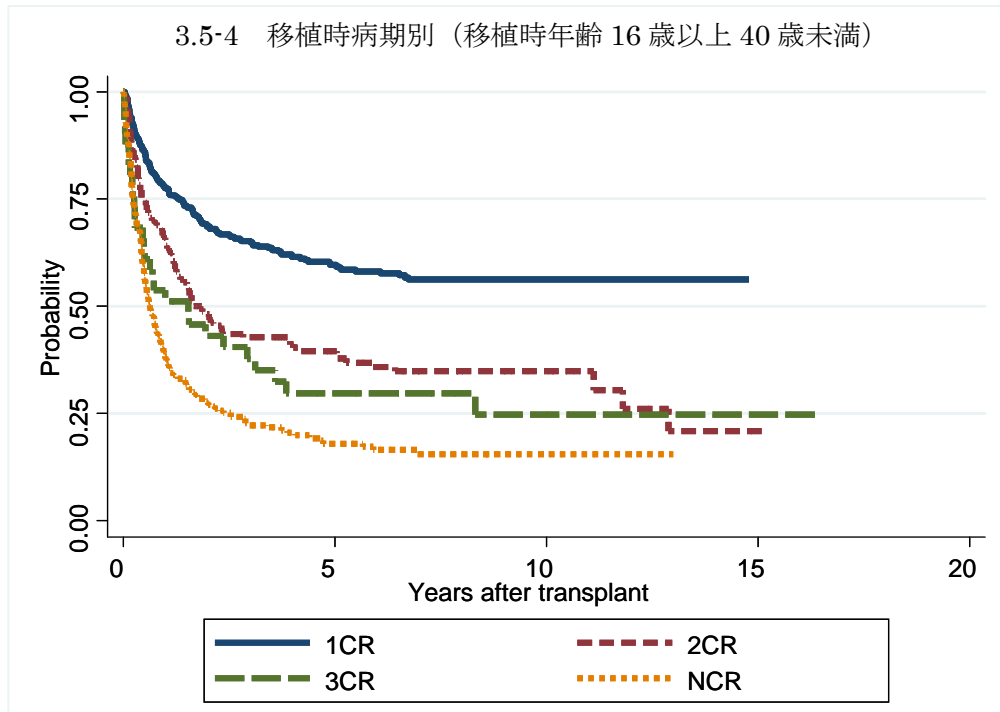
| 対象症例    | 症例数 | 移植後 1年 |            |       | 移植後 5年 |            |       |
|---------|-----|--------|------------|-------|--------|------------|-------|
|         |     | 生存率    | 95%信頼区間    | 観察症例数 | 生存率    | 95%信頼区間    | 観察症例数 |
| ① 1CR   | 231 | 83.8%  | 78.2-88.0% | 176   | 73.8%  | 67.2-79.3% | 91    |
| ② 2CR   | 203 | 75.4%  | 68.8-80.8% | 146   | 60.5%  | 53.1-67.0% | 89    |
| ③ >=3CR | 43  | 55.8%  | 39.9-69.1% | 23    | 35.7%  | 21.5-50.1% | 12    |
| ④ NCR   | 154 | 49.2%  | 41.0-56.9% | 74    | 27.1%  | 19.9-34.9% | 25    |

3.5-3 移植時病期別（移植時年齢 16 歳以上）



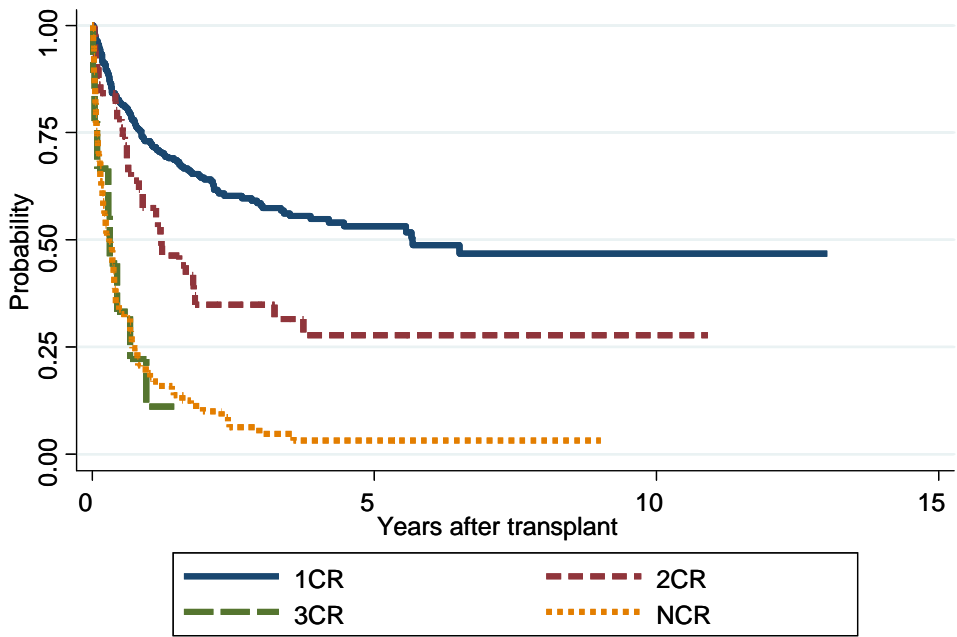
| 対象症例    | 症例数 | 移植後 1年 |            |       | 移植後 5年 |            |       |
|---------|-----|--------|------------|-------|--------|------------|-------|
|         |     | 生存率    | 95%信頼区間    | 観察症例数 | 生存率    | 95%信頼区間    | 観察症例数 |
| ① 1CR   | 833 | 75.8%  | 72.7-78.6% | 569   | 57.2%  | 53.3-61.0% | 211   |
| ② 2CR   | 228 | 63.1%  | 56.4-69.1% | 136   | 37.1%  | 30.4-43.8% | 51    |
| ③ >=3CR | 50  | 44.0%  | 30.1-57.1% | 22    | 25.5%  | 14.0-38.6% | 10    |
| ④ NCR   | 373 | 32.6%  | 27.8-37.5% | 111   | 13.8%  | 10.2-18.0% | 29    |

3.5-4 移植時病期別（移植時年齢 16 歳以上 40 歳未満）



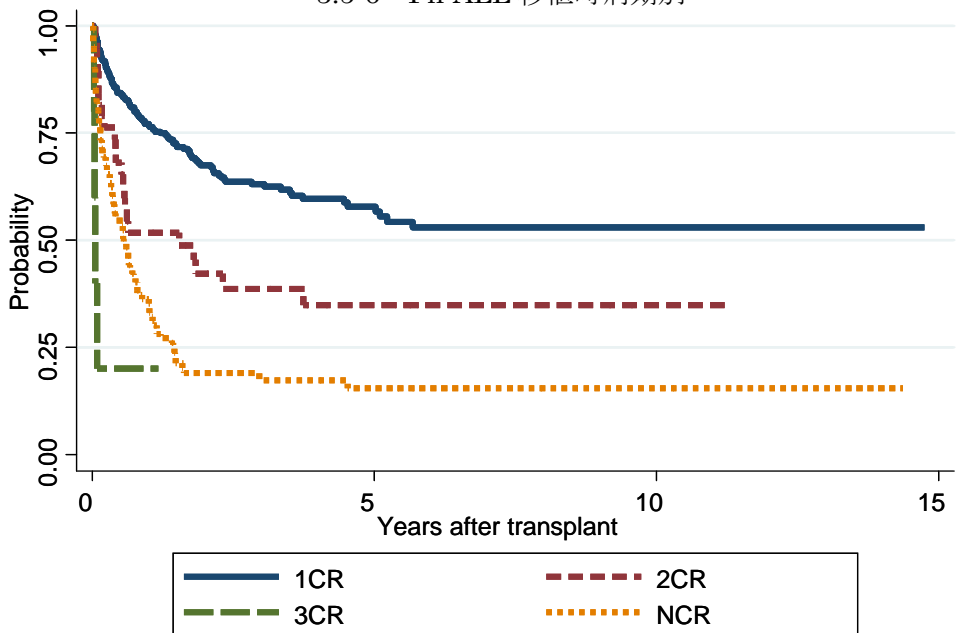
| 対象症例    | 症例数 | 移植後 1年 |            |       | 移植後 5年 |            |       |
|---------|-----|--------|------------|-------|--------|------------|-------|
|         |     | 生存率    | 95%信頼区間    | 観察症例数 | 生存率    | 95%信頼区間    | 観察症例数 |
| ① 1CR   | 505 | 77.6%  | 73.6-81.1% | 357   | 59.7%  | 54.7-64.3% | 158   |
| ② 2CR   | 177 | 64.7%  | 57.1-71.4% | 109   | 39.5%  | 31.9-47.1% | 45    |
| ③ >=3CR | 41  | 51.2%  | 35.2-65.2% | 21    | 29.7%  | 16.3-44.3% | 10    |
| ④ NCR   | 262 | 37.8%  | 31.9-43.7% | 91    | 17.9%  | 13.1-23.4% | 27    |

3.5-5 移植時病期別（移植時年齢 40 歳以上）



| 対象症例    | 症例数 | 移植後 1年 |            |       | 移植後 5年 |            |       |
|---------|-----|--------|------------|-------|--------|------------|-------|
|         |     | 生存率    | 95%信頼区間    | 観察症例数 | 生存率    | 95%信頼区間    | 観察症例数 |
| ① 1CR   | 328 | 73.0%  | 67.7-77.6% | 212   | 53.2%  | 46.5-59.4% | 53    |
| ② 2CR   | 51  | 57.4%  | 42.5-69.9% | 28    | 27.7%  | 14.8-42.2% | 6     |
| ③ >=3CR | 9   | 11.1%  | 0.6-38.8%  | 1     | .      | .          | .     |
| ④ NCR   | 111 | 19.9%  | 12.8-28.0% | 20    | 3.1%   | 0.7-9.1%   | 2     |

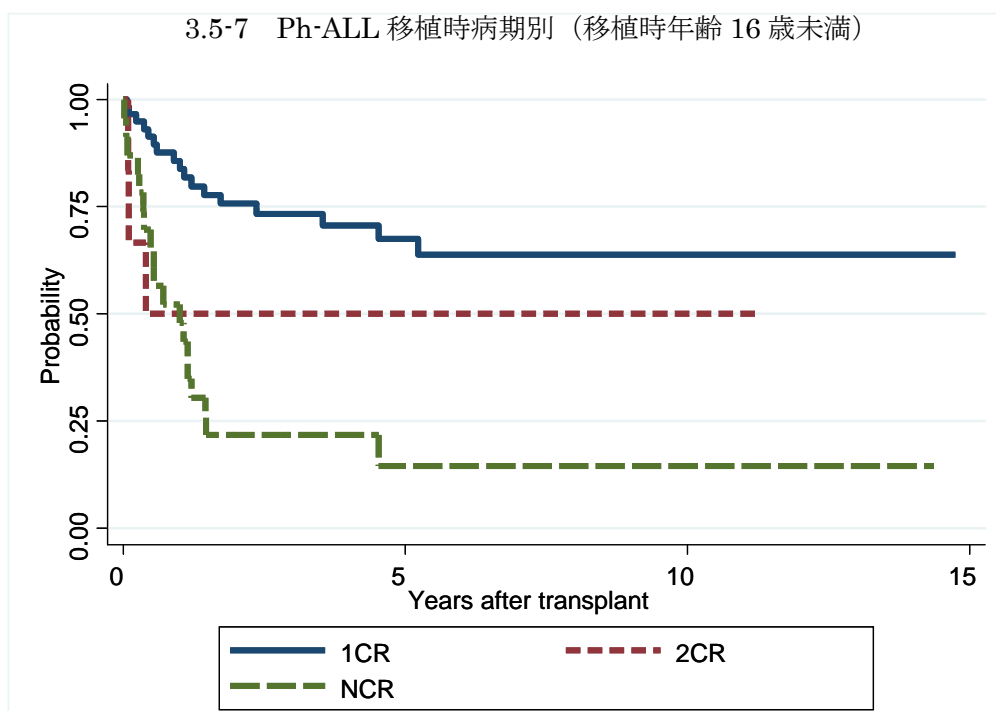
3.5-6 Ph-ALL 移植時病期別



| 対象症例    | 症例数 | 移植後 1年 |            |       | 移植後 5年 |            |       |
|---------|-----|--------|------------|-------|--------|------------|-------|
|         |     | 生存率    | 95%信頼区間    | 観察症例数 | 生存率    | 95%信頼区間    | 観察症例数 |
| ① 1CR   | 327 | 77.1%  | 72.0-81.4% | 215   | 57.9%  | 51.0-64.1% | 52    |
| ② 2CR   | 38  | 51.7%  | 34.8-66.3% | 19    | 34.8%  | 19.2-50.9% | 7     |
| ③ >=3CR | 5   | 20.0%  | 0.8-58.2%  | 1     | .      | .          | .     |
| ④ NCR   | 102 | 35.2%  | 26.0-44.5% | 35    | 15.5%  | 8.7-24.1%  | 8     |

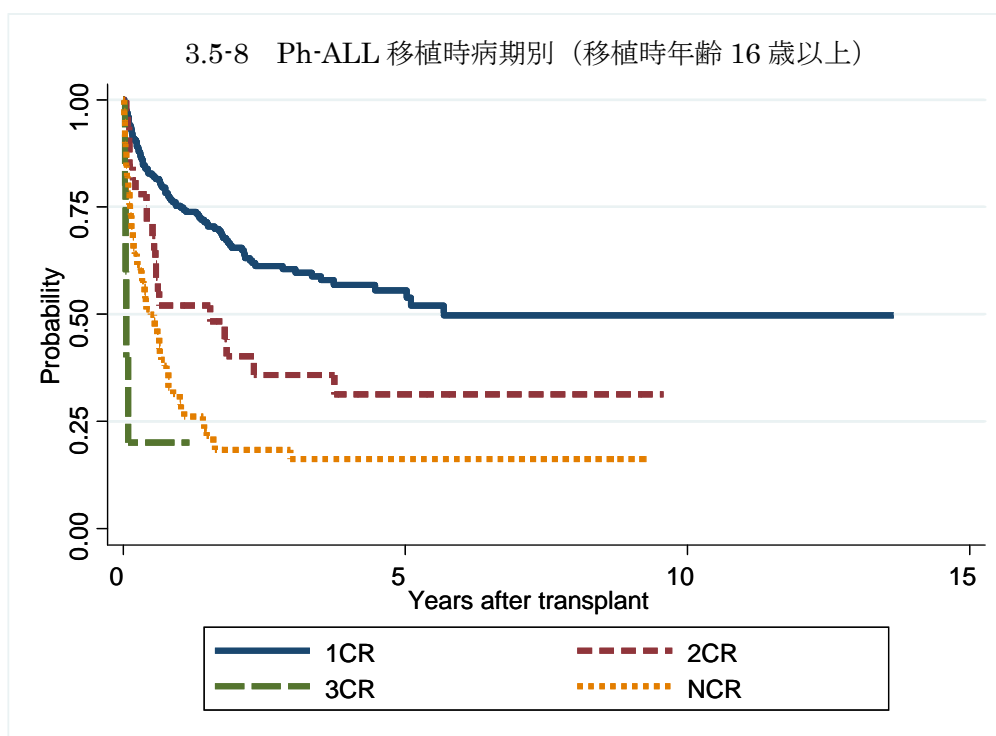


3.5-7 Ph-ALL 移植時病期別（移植時年齢 16 歳未満）



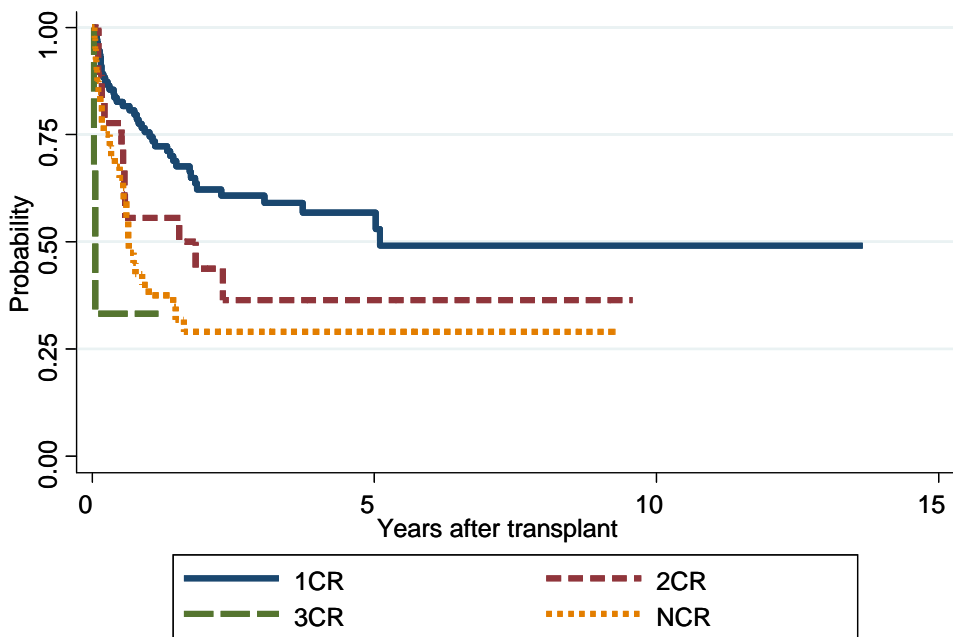
| 対象症例 | 症例数 | 移植後 1年 |         |            | 移植後 5年 |         |            |    |
|------|-----|--------|---------|------------|--------|---------|------------|----|
|      |     | 生存率    | 95%信頼区間 | 観察症例数      | 生存率    | 95%信頼区間 | 観察症例数      |    |
| ①    | 1CR | 59     | 85.7%   | 73.4-92.6% | 44     | 67.5%   | 51.9-79.0% | 19 |
| ②    | 2CR | 6      | 50.0%   | 11.1-80.4% | 3      | 50.0%   | 11.1-80.4% | 2  |
| ③    | NCR | 23     | 52.2%   | 30.5-70.0% | 12     | 14.5%   | 3.2-33.8%  | 2  |

3.5-8 Ph-ALL 移植時病期別（移植時年齢 16 歳以上）



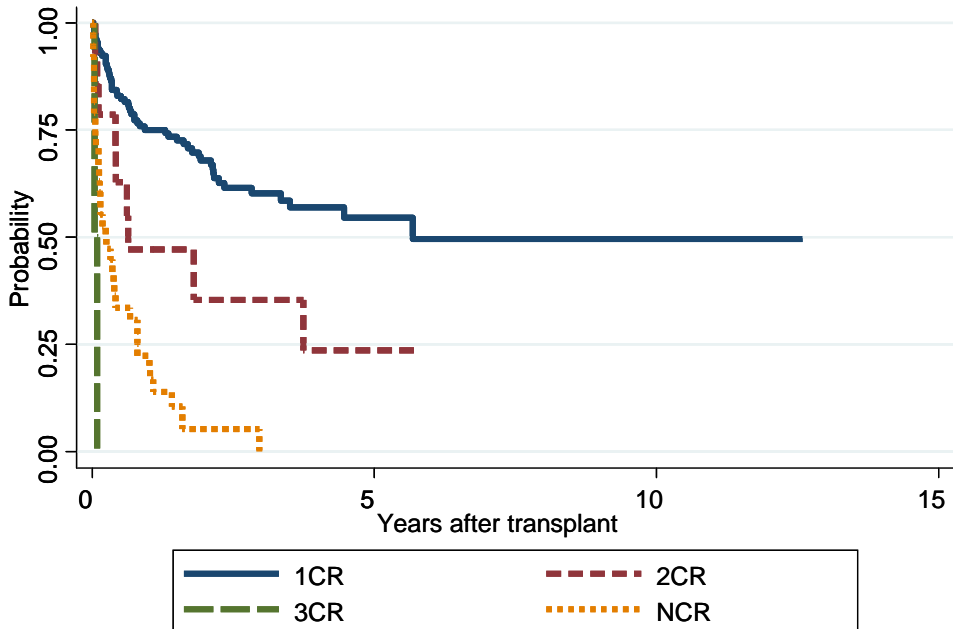
| 対象症例 | 症例数   | 移植後 1年 |         |            | 移植後 5年 |         |            |    |
|------|-------|--------|---------|------------|--------|---------|------------|----|
|      |       | 生存率    | 95%信頼区間 | 観察症例数      | 生存率    | 95%信頼区間 | 観察症例数      |    |
| ①    | 1CR   | 268    | 75.3%   | 69.4-80.1% | 171    | 55.5%   | 47.8-62.6% | 33 |
| ②    | 2CR   | 32     | 52.0%   | 33.4-67.7% | 16     | 31.3%   | 15.1-49.0% | 5  |
| ③    | >=3CR | 5      | 20.0%   | 0.8-58.2%  | 1      | .       | .          | .  |
| ④    | NCR   | 79     | 30.2%   | 20.4-40.6% | 23     | 16.3%   | 8.6-26.1%  | 6  |

3.5-9 Ph-ALL 移植時病期別 (移植時年齢 16 歳以上 40 歳未満)



| 対象症例 | 症例数   | 移植後 1 年 |            |       | 移植後 5 年 |            |       |
|------|-------|---------|------------|-------|---------|------------|-------|
|      |       | 生存率     | 95%信頼区間    | 観察症例数 | 生存率     | 95%信頼区間    | 観察症例数 |
| ①    | 1CR   | 75.6%   | 66.2-82.7% | 73    | 56.8%   | 45.2-66.8% | 15    |
| ②    | 2CR   | 55.6%   | 30.5-74.8% | 10    | 36.5%   | 14.9-58.6% | 4     |
| ③    | >=3CR | 33.3%   | 0.9-77.4%  | 1     | .       | .          | .     |
| ④    | NCR   | 37.5%   | 22.9-52.1% | 15    | 29.0%   | 15.8-43.6% | 6     |

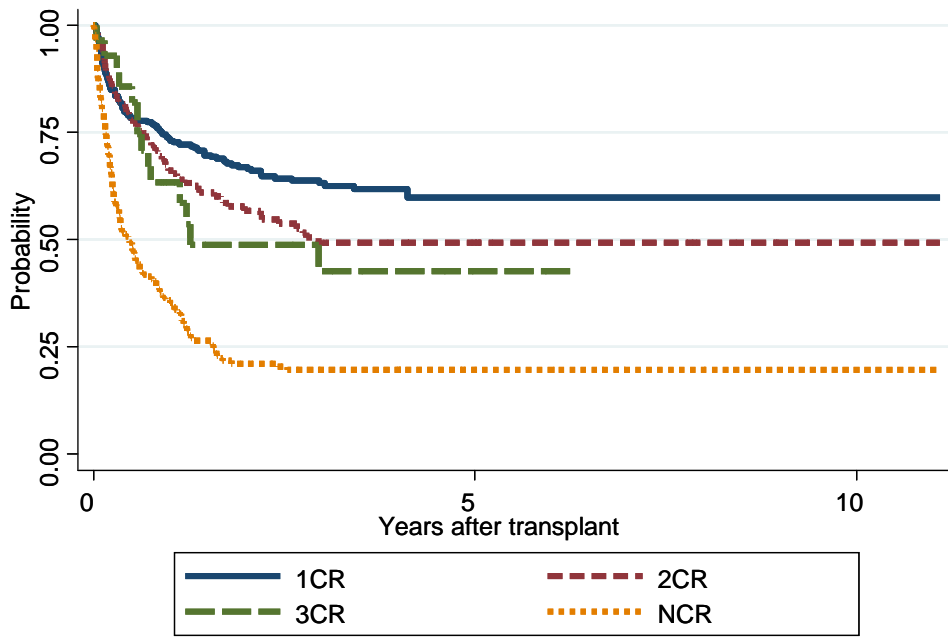
3.5-10 Ph-ALL 移植時病期別 (移植時年齢 40 歳以上)



| 対象症例 | 症例数   | 移植後 1 年 |            |       | 移植後 5 年 |            |       |
|------|-------|---------|------------|-------|---------|------------|-------|
|      |       | 生存率     | 95%信頼区間    | 観察症例数 | 生存率     | 95%信頼区間    | 観察症例数 |
| ①    | 1CR   | 75.1%   | 67.2-81.3% | 98    | 54.6%   | 43.9-64.1% | 18    |
| ②    | 2CR   | 47.1%   | 19.9-70.5% | 6     | 23.6%   | 4.2-51.8%  | 1     |
| ③    | >=3CR | .       | .          | .     | .       | .          | .     |
| ④    | NCR   | 22.4%   | 10.6-36.8% | 8     | .       | .          | .     |

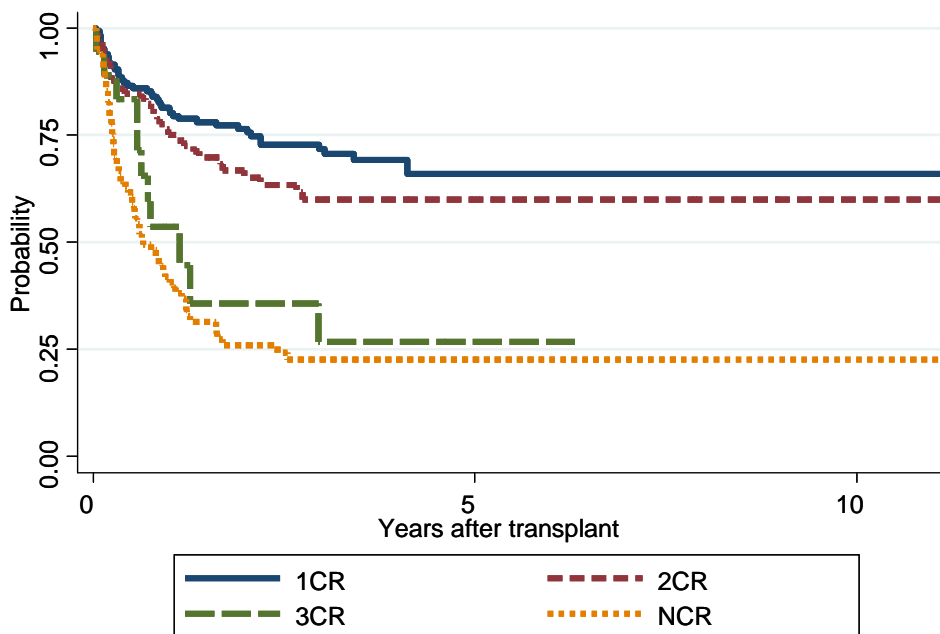
図 3.6 非血縁者間臍帯血移植

3.6-1 移植時病期別



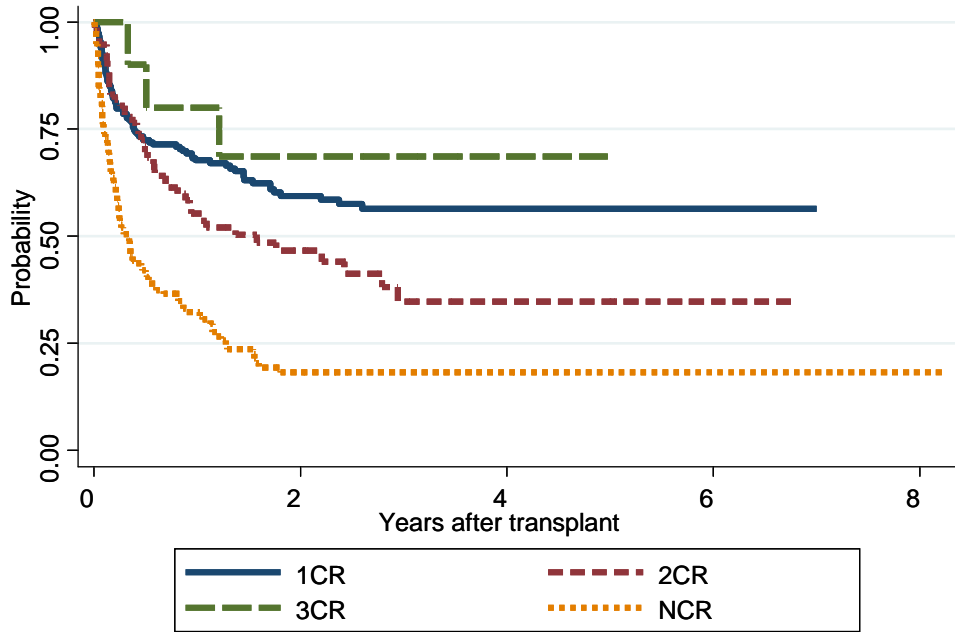
| 対象症例          | 症例数 | 移植後 1年 |            |       | 移植後 5年 |            |       |
|---------------|-----|--------|------------|-------|--------|------------|-------|
|               |     | 生存率    | 95%信頼区間    | 観察症例数 | 生存率    | 95%信頼区間    | 観察症例数 |
| ① 1CR         | 385 | 73.4%  | 68.6-77.5% | 247   | 59.9%  | 53.6-65.6% | 46    |
| ② 2CR         | 169 | 66.1%  | 58.2-72.8% | 94    | 49.3%  | 40.4-57.6% | 28    |
| ③ $\geq 3$ CR | 28  | 63.4%  | 42.6-78.4% | 14    | 42.6%  | 22.0-61.9% | 2     |
| ④ NCR         | 219 | 35.8%  | 29.4-42.3% | 70    | 19.6%  | 14.2-25.6% | 13    |

3.6-2 移植時病期別 (移植時年齢 16 歳未満)



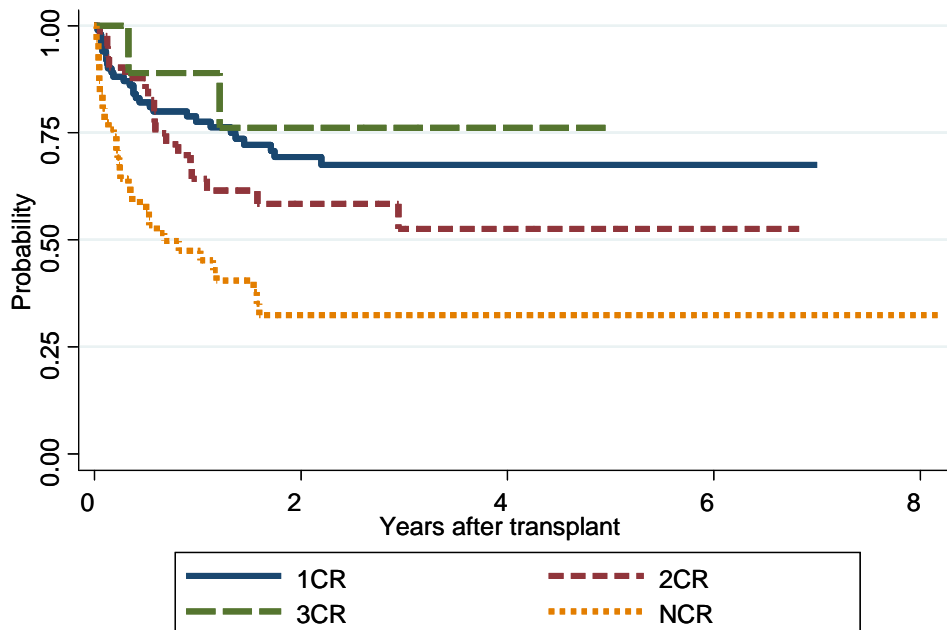
| 対象症例          | 症例数 | 移植後 1年 |            |       | 移植後 5年 |            |       |
|---------------|-----|--------|------------|-------|--------|------------|-------|
|               |     | 生存率    | 95%信頼区間    | 観察症例数 | 生存率    | 95%信頼区間    | 観察症例数 |
| ① 1CR         | 165 | 80.8%  | 73.8-86.1% | 122   | 65.9%  | 56.3-73.9% | 35    |
| ② 2CR         | 92  | 75.1%  | 64.6-82.9% | 60    | 59.9%  | 47.8-70.1% | 24    |
| ③ $\geq 3$ CR | 18  | 53.6%  | 28.2-73.5% | 7     | 26.8%  | 7.2-51.8%  | 2     |
| ④ NCR         | 81  | 42.0%  | 31.2-52.4% | 33    | 22.6%  | 13.9-32.6% | 6     |

3.6-3 移植時病期別（移植時年齢 16 歳以上）



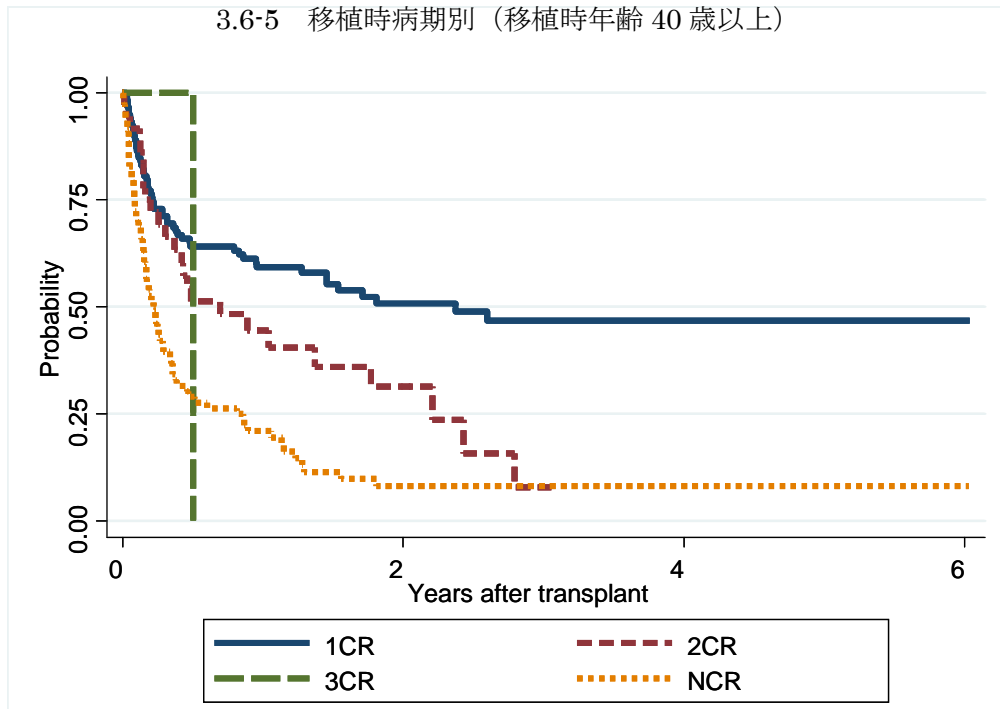
| 対象症例          | 症例数 | 移植後 1 年 |            |       | 移植後 5 年 |            |       |
|---------------|-----|---------|------------|-------|---------|------------|-------|
|               |     | 生存率     | 95%信頼区間    | 観察症例数 | 生存率     | 95%信頼区間    | 観察症例数 |
| ① 1CR         | 220 | 67.7%   | 61.0-73.6% | 125   | 56.4%   | 48.6-63.5% | 11    |
| ② 2CR         | 77  | 55.3%   | 43.1-65.8% | 34    | 34.6%   | 21.6-48.1% | 4     |
| ③ $\geq 3$ CR | 10  | 80.0%   | 40.9-94.6% | 7     | .       | .          | .     |
| ④ NCR         | 138 | 32.3%   | 24.5-40.4% | 37    | 18.2%   | 11.6-25.9% | 7     |

3.6-4 移植時病期別（移植時年齢 16 歳以上 40 歳未満）



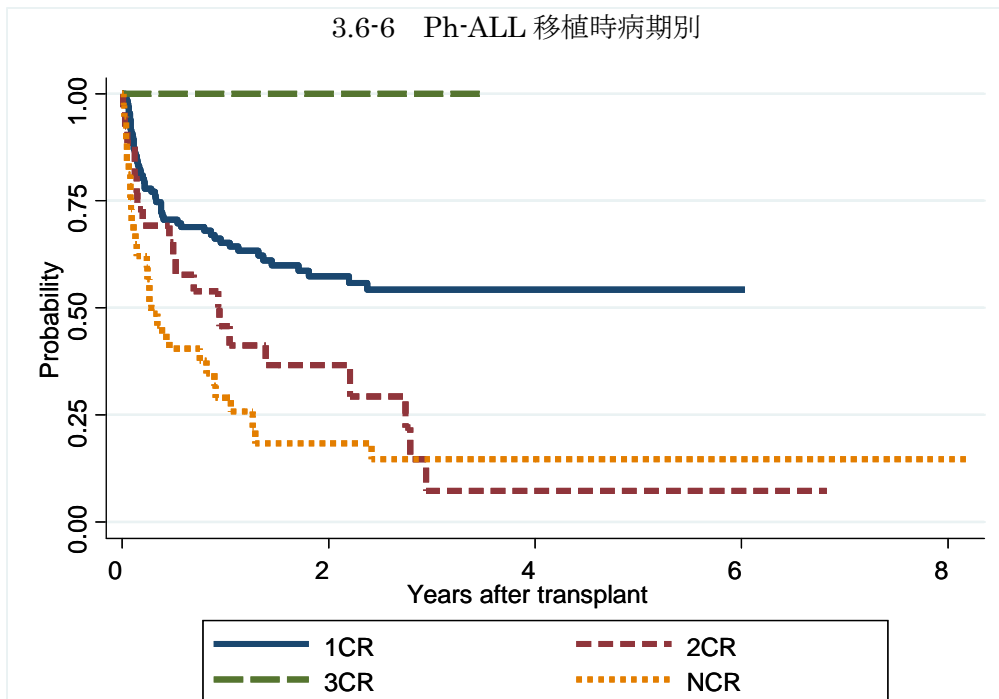
| 対象症例          | 症例数 | 移植後 1 年 |            |       | 移植後 5 年 |            |       |
|---------------|-----|---------|------------|-------|---------|------------|-------|
|               |     | 生存率     | 95%信頼区間    | 観察症例数 | 生存率     | 95%信頼区間    | 観察症例数 |
| ① 1CR         | 101 | 77.6%   | 68.0-84.7% | 65    | 67.5%   | 56.2-76.4% | 7     |
| ② 2CR         | 41  | 64.3%   | 47.1-77.1% | 23    | 52.6%   | 33.6-68.4% | 4     |
| ③ $\geq 3$ CR | 9   | 88.9%   | 43.3-98.4% | 7     | .       | .          | .     |
| ④ NCR         | 62  | 47.5%   | 34.2-59.7% | 21    | 32.4%   | 19.7-45.8% | 6     |

3.6-5 移植時病期別（移植時年齢 40 歳以上）



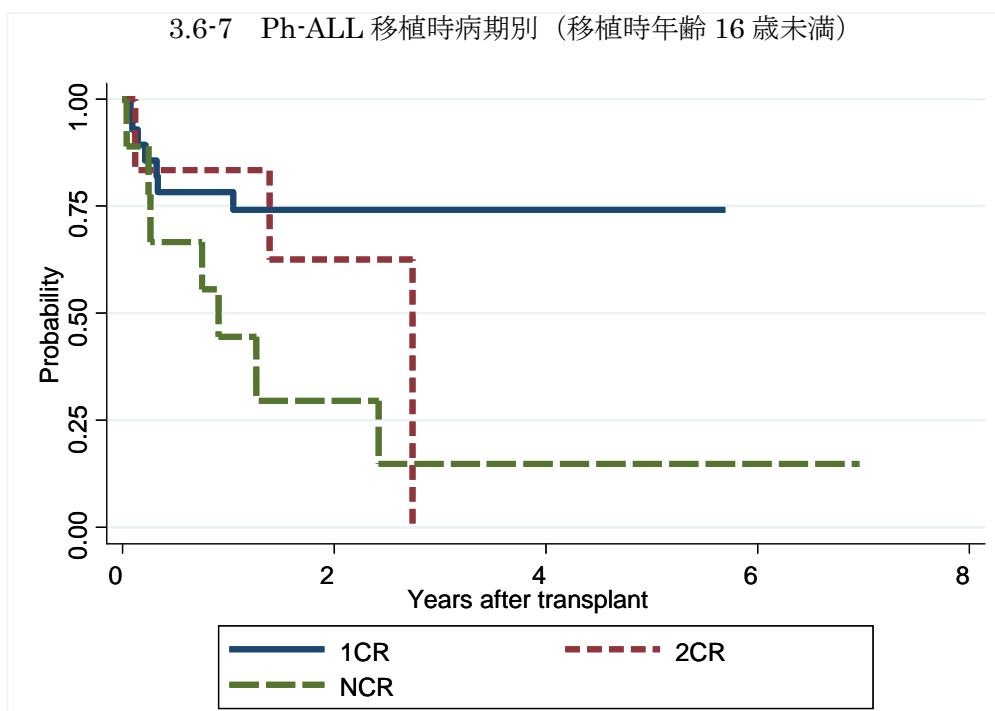
| 対象症例    | 症例数 | 移植後 1年 |            |       | 移植後 5年 |            |       |
|---------|-----|--------|------------|-------|--------|------------|-------|
|         |     | 生存率    | 95%信頼区間    | 観察症例数 | 生存率    | 95%信頼区間    | 観察症例数 |
| ① 1CR   | 119 | 59.3%  | 49.7-67.7% | 60    | 46.8%  | 35.9-56.9% | 4     |
| ② 2CR   | 36  | 44.5%  | 27.4-60.3% | 11    | .      | .          | .     |
| ③ >=3CR | 1   | .      | .          | .     | .      | .          | .     |
| ④ NCR   | 76  | 21.1%  | 12.7-30.8% | 16    | 8.2%   | 3.1-16.3%  | 1     |

3.6-6 Ph-ALL 移植時病期別



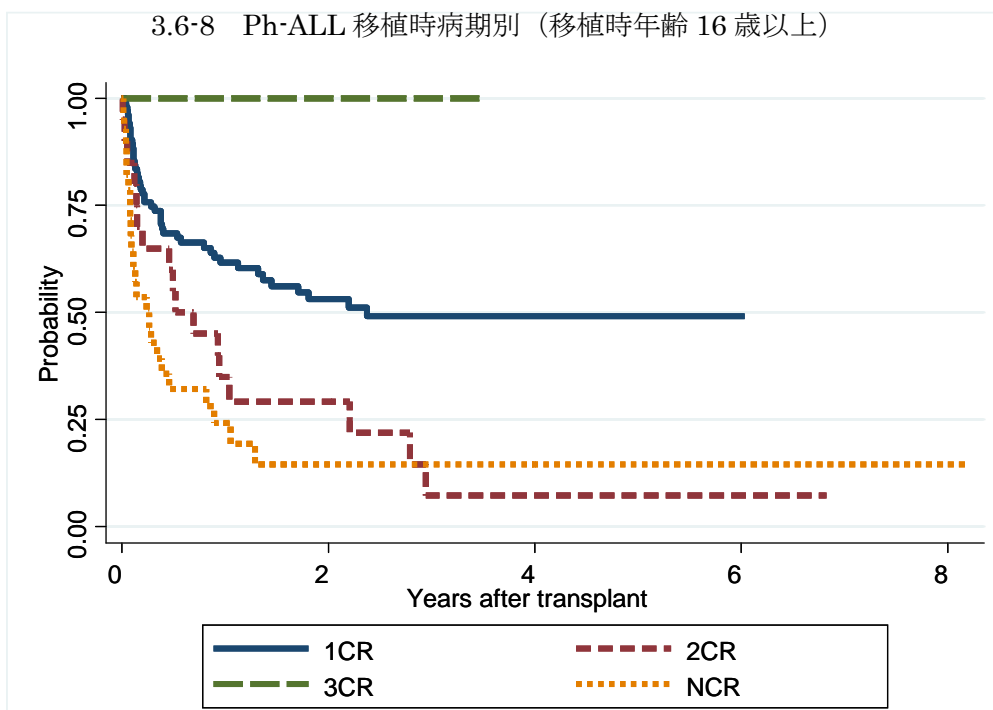
| 対象症例    | 症例数 | 移植後 1年 |            |       | 移植後 5年 |            |       |
|---------|-----|--------|------------|-------|--------|------------|-------|
|         |     | 生存率    | 95%信頼区間    | 観察症例数 | 生存率    | 95%信頼区間    | 観察症例数 |
| ① 1CR   | 131 | 65.3%  | 56.2-72.9% | 72    | 54.3%  | 44.1-63.3% | 6     |
| ② 2CR   | 26  | 45.8%  | 26.3-63.4% | 10    | 7.3%   | 0.5-27.3%  | 1     |
| ③ >=3CR | 1   | 100.0% | .          | 1     | .      | .          | .     |
| ④ NCR   | 37  | 29.0%  | 15.4-44.0% | 10    | 14.7%  | 5.0-29.3%  | 2     |

3.6-7 Ph-ALL 移植時病期別（移植時年齢 16 歳未満）



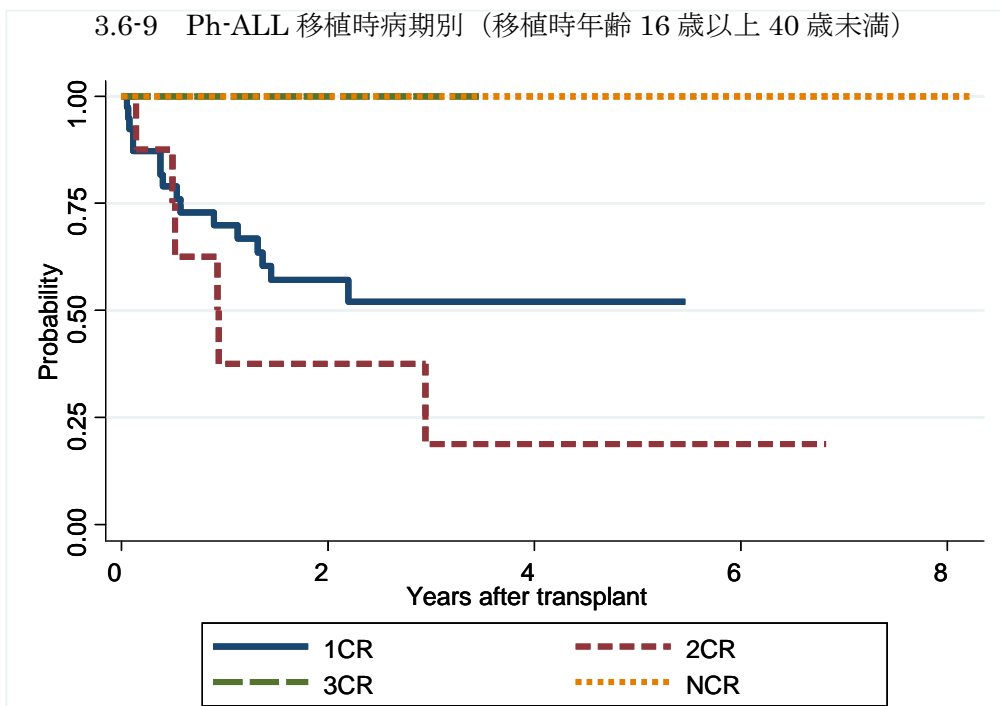
| 対象症例  | 症例数 | 移植後 1年 |            |       | 移植後 5年 |            |       |
|-------|-----|--------|------------|-------|--------|------------|-------|
|       |     | 生存率    | 95%信頼区間    | 観察症例数 | 生存率    | 95%信頼区間    | 観察症例数 |
| ① 1CR | 28  | 78.3%  | 57.9-89.6% | 19    | 74.1%  | 53.2-86.8% | 1     |
| ② 2CR | 6   | 83.3%  | 27.3-97.5% | 4     | .      | .          | .     |
| ③ NCR | 9   | 44.4%  | 13.6-71.9% | 4     | 14.8%  | 0.8-46.8%  | 1     |

3.6-8 Ph-ALL 移植時病期別（移植時年齢 16 歳以上）



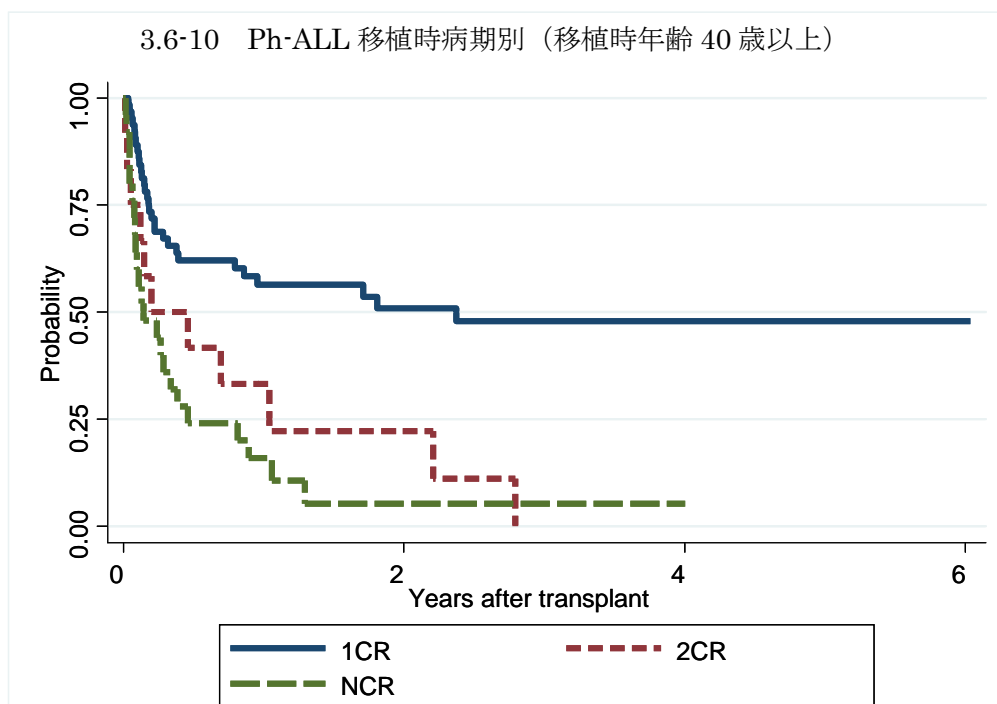
| 対象症例    | 症例数 | 移植後 1年 |            |       | 移植後 5年 |            |       |
|---------|-----|--------|------------|-------|--------|------------|-------|
|         |     | 生存率    | 95%信頼区間    | 観察症例数 | 生存率    | 95%信頼区間    | 観察症例数 |
| ① 1CR   | 103 | 61.6%  | 51.2-70.5% | 53    | 49.2%  | 37.9-59.7% | 5     |
| ② 2CR   | 20  | 35.0%  | 15.7-55.2% | 6     | 7.3%   | 0.5-27.3%  | 1     |
| ③ >=3CR | 1   | 100.0% | .          | 1     | .      | .          | .     |
| ④ NCR   | 28  | 24.1%  | 10.2-41.2% | 6     | 14.5%  | 4.0-31.2%  | 1     |

3.6-9 Ph-ALL 移植時病期別 (移植時年齢 16 歳以上 40 歳未満)



| 対象症例 | 症例数   | 移植後 1年 |         |            | 移植後 5年 |         |            |   |
|------|-------|--------|---------|------------|--------|---------|------------|---|
|      |       | 生存率    | 95%信頼区間 | 観察症例数      | 生存率    | 95%信頼区間 | 観察症例数      |   |
| ①    | 1CR   | 39     | 69.9%   | 52.1-82.2% | 23     | 52.0%   | 32.9-68.0% | 1 |
| ②    | 2CR   | 8      | 37.5%   | 8.7-67.4%  | 3      | 18.8%   | 1.1-53.5%  | 1 |
| ③    | >=3CR | 1      | 100.0%  | .          | 1      | .       | .          | . |
| ④    | NCR   | 3      | 100.0%  | .          | 2      | 100.0%  | .          | 1 |

3.6-10 Ph-ALL 移植時病期別 (移植時年齢 40 歳以上)



| 対象症例 | 症例数 | 移植後 1年 |         |            | 移植後 5年 |         |            |   |
|------|-----|--------|---------|------------|--------|---------|------------|---|
|      |     | 生存率    | 95%信頼区間 | 観察症例数      | 生存率    | 95%信頼区間 | 観察症例数      |   |
| ①    | 1CR | 64     | 56.5%   | 43.1-67.8% | 30     | 47.8%   | 33.5-60.8% | 4 |
| ②    | 2CR | 12     | 33.3%   | 10.3-58.8% | 3      | .       | .          | . |
| ③    | NCR | 25     | 16.0%   | 5.0-32.5%  | 4      | .       | .          | . |