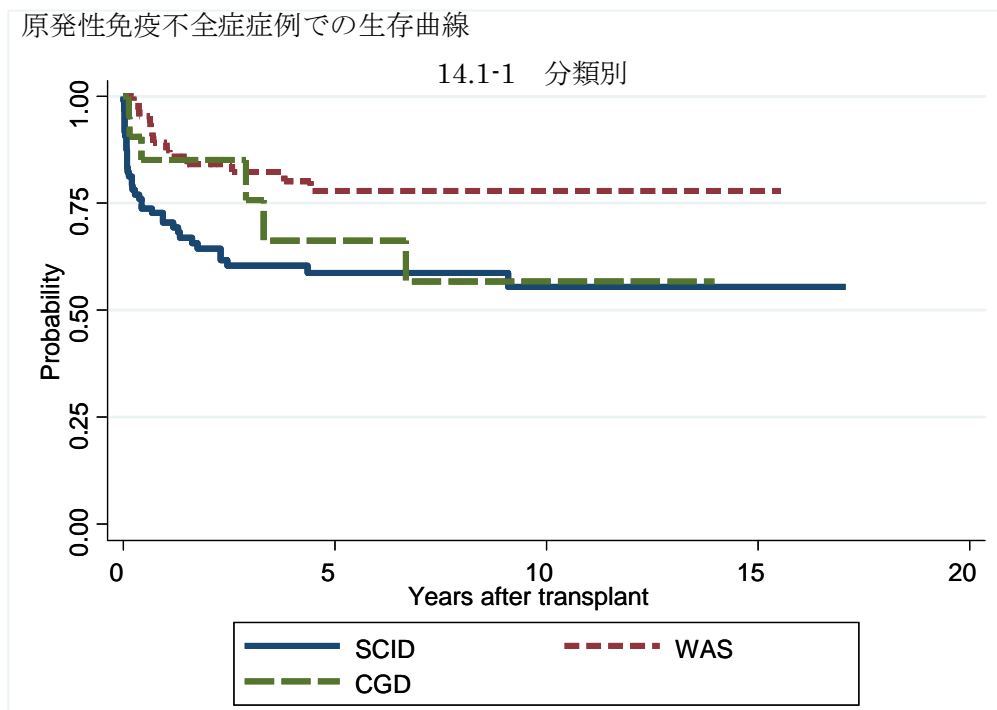
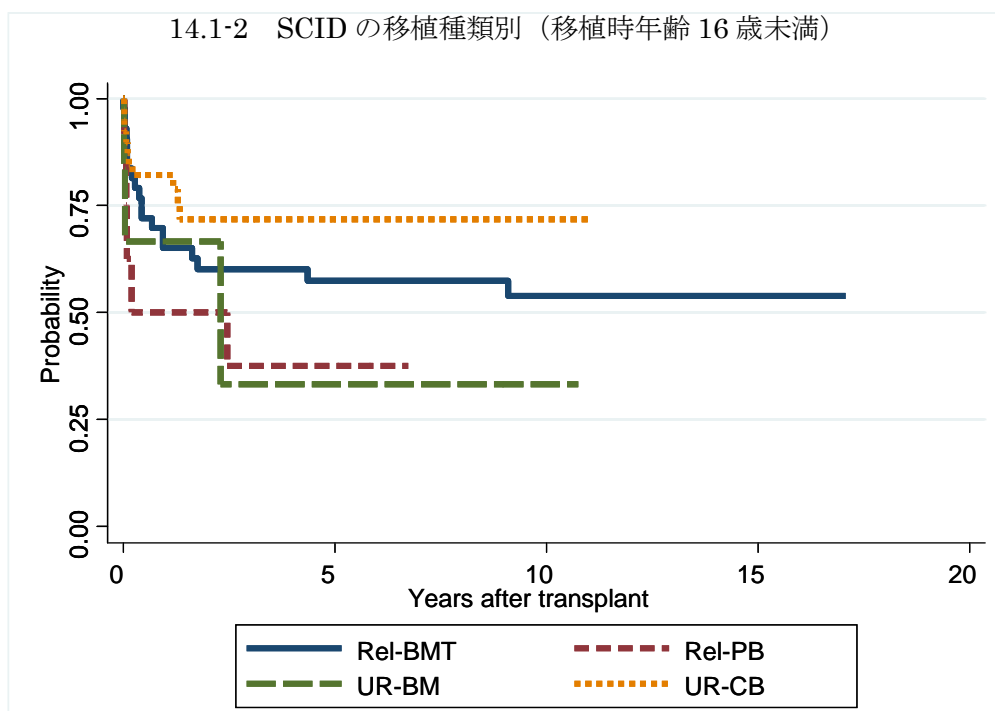


図 14 原発性免疫不全症症例での生存曲線

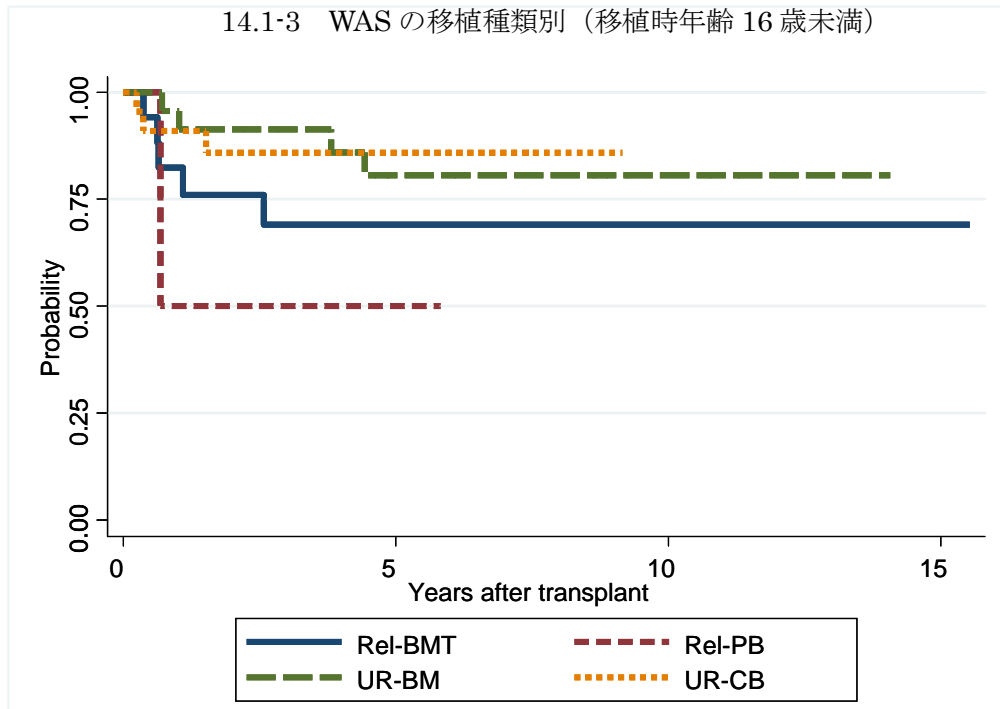


対象症例	症例数	移植後 1年			移植後 5年		
		生存率	95%信頼区間	観察症例数	生存率	95%信頼区間	観察症例数
① SCID	96	70.4%	60.1-78.6%	63	58.7%	47.5-68.3%	30
② WAS	68	89.1%	78.4-94.6%	55	77.8%	64.6-86.6%	32
③ CGD	22	85.2%	60.6-95.0%	13	66.2%	34.2-85.4%	7



対象症例	症例数	移植後 1年			移植後 5年		
		生存率	95%信頼区間	観察症例数	生存率	95%信頼区間	観察症例数
① Rel-BMT	43	65.1%	49.0-77.3%	28	57.4%	41.1-70.7%	20
② Rel-PB	8	50.0%	15.2-77.5%	4	37.5%	8.7-67.4%	3
③ UR-BM	6	66.7%	19.5-90.4%	4	33.3%	4.6-67.6%	3
④ UR-CB	39	82.1%	66.0-91.0%	27	71.7%	53.3-83.9%	5

14.1-3 WAS の移植種類別（移植時年齢 16 歳未満）



対象症例	症例数	移植後 1 年			移植後 5 年		
		生存率	95%信頼区間	観察症例数	生存率	95%信頼区間	観察症例数
① Rel-BMT	17	82.4%	54.7-93.9%	14	69.1%	40.7-85.9%	10
② Rel-PB	2	50.0%	0.6-91.0%	1	50.0%	0.6-91.0%	1
③ UR-BM	26	95.7%	72.9-99.4%	22	80.6%	55.8-92.3%	12
④ UR-CB	23	90.9%	68.3-97.7%	18	85.9%	62.2-95.2%	9