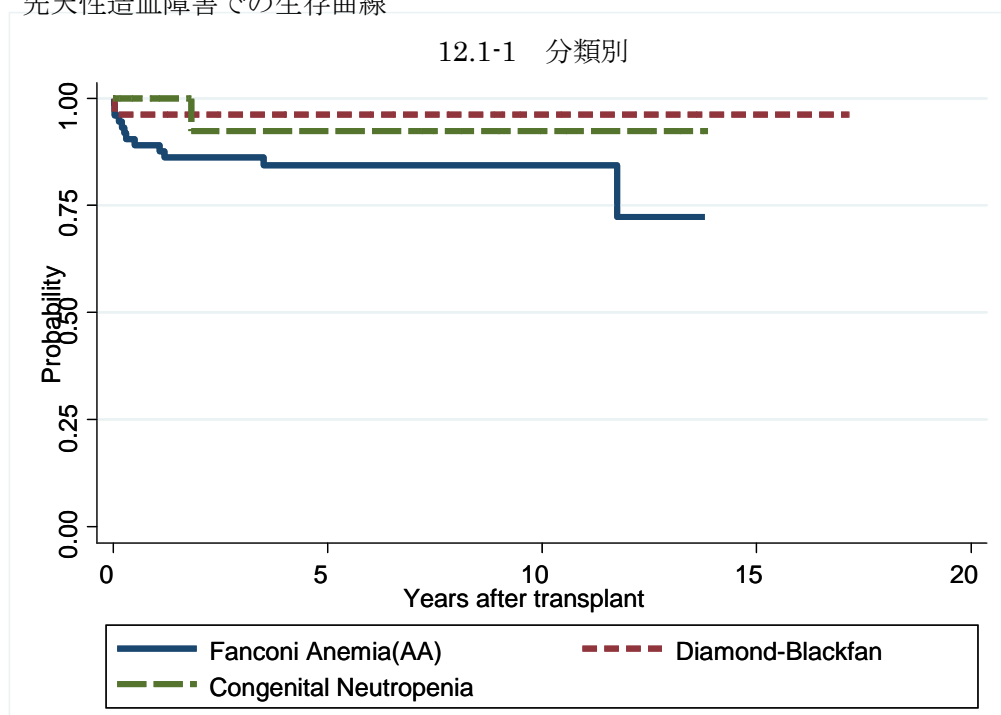
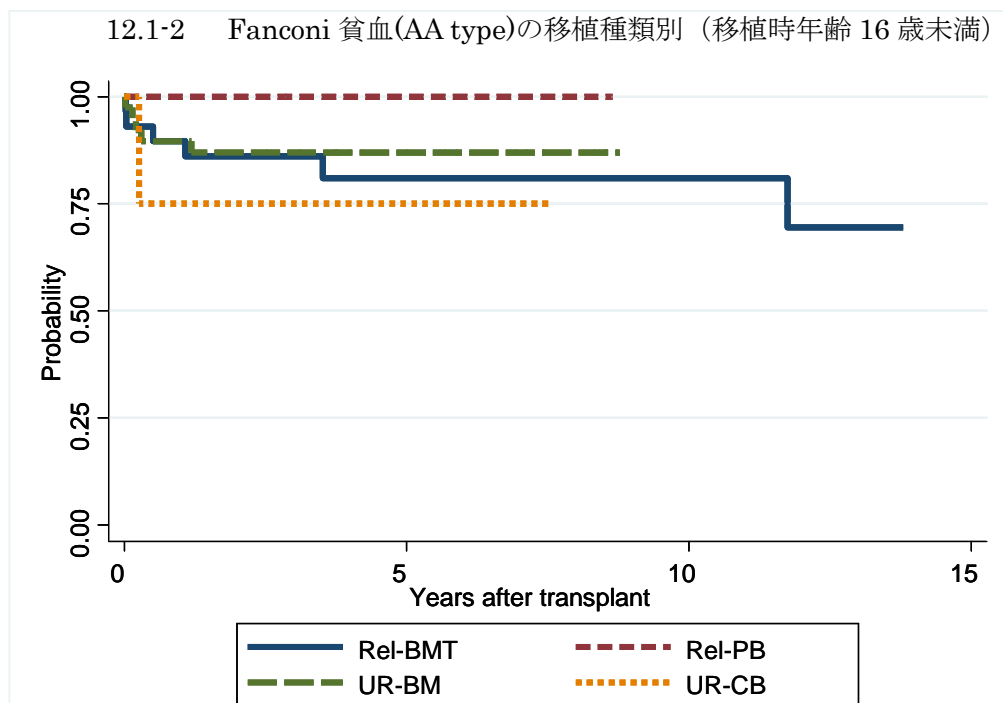


図 12 先天性造血障害での生存曲線



対象症例	症例数	移植後 1年			移植後 5年		
		生存率	95%信頼区間	観察症例数	生存率	95%信頼区間	観察症例数
① Fanconi Anemia(AA)	75	89.1%	79.4-94.4%	63	84.4%	73.4-91.1%	38
② Diamond-Blackfan	26	96.2%	75.7-99.5%	25	96.2%	75.7-99.5%	15
③ Congenital Neutropenia	19	100.0%	.	15	92.3%	56.6-98.9%	10



対象症例	症例数	移植後 1年			移植後 5年		
		生存率	95%信頼区間	観察症例数	生存率	95%信頼区間	観察症例数
① Rel-BMT	29	89.7%	71.3-96.5%	25	81.0%	59.6-91.8%	15
② Rel-PB	2	100.0%	.	2	100.0%	.	1
③ UR-BM	40	89.6%	74.6-96.0%	34	86.9%	71.3-94.3%	20
④ UR-CB	4	75.0%	12.8-96.1%	2	75.0%	12.8-96.1%	2