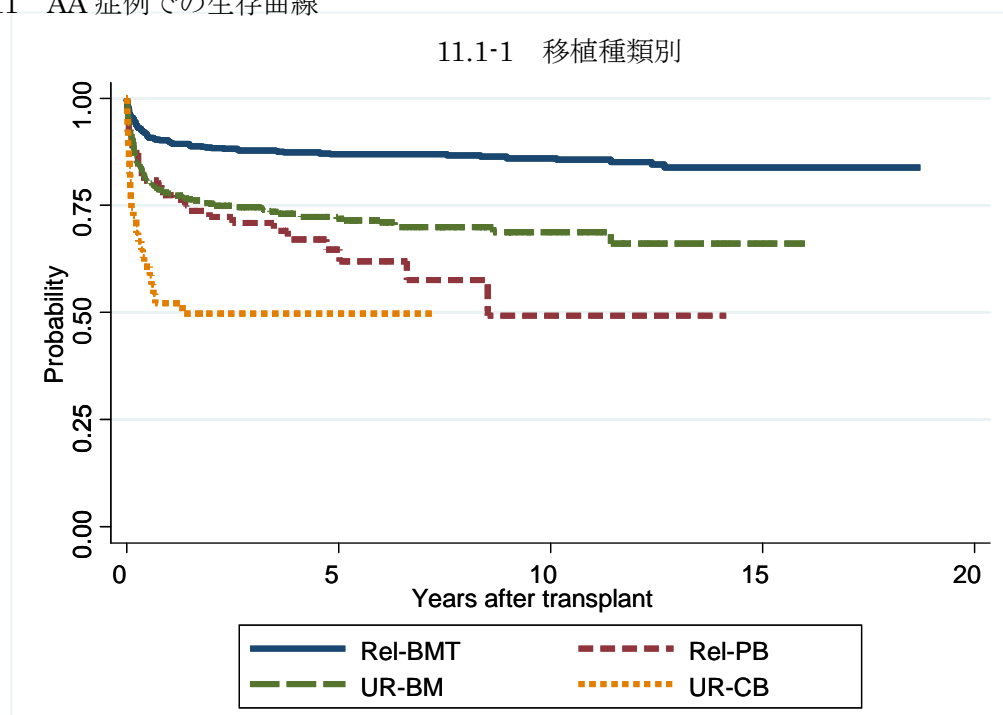
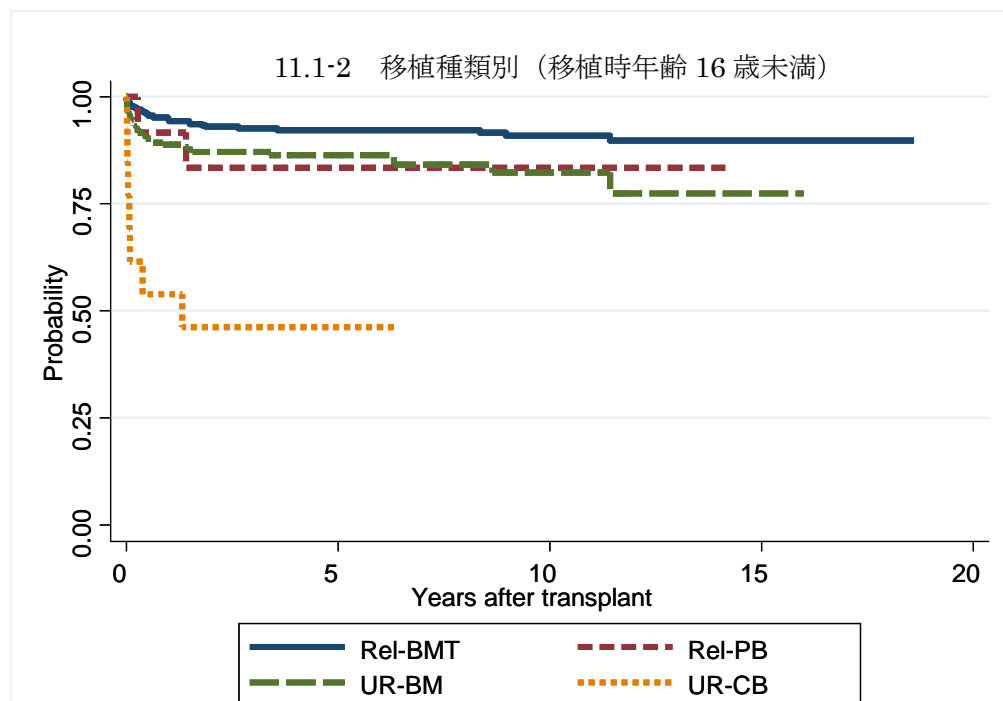


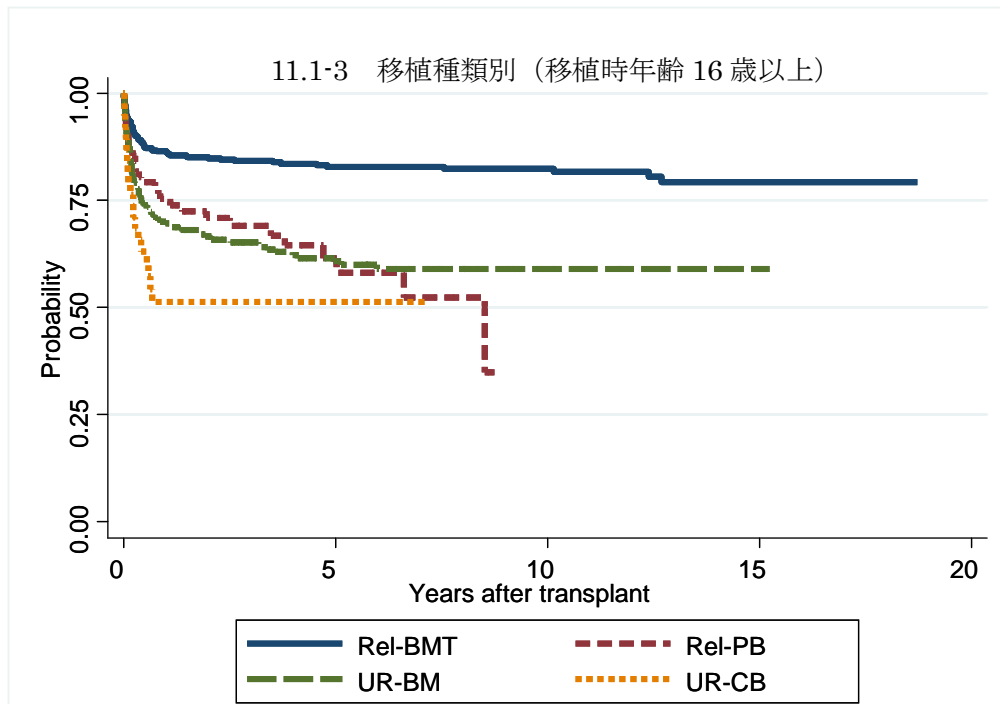
図 11 AA 症例での生存曲線



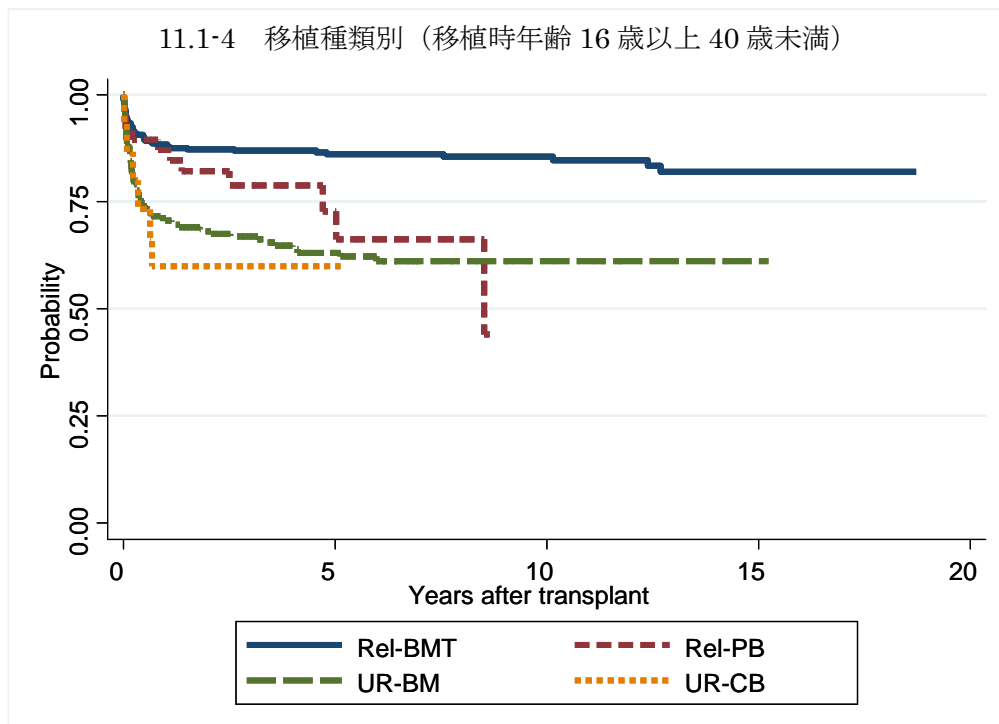
対象症例	症例数	移植後 1年			移植後 5年		
		生存率	95%信頼区間	観察症例数	生存率	95%信頼区間	観察症例数
① Rel-BMT	784	90.0%	87.7-91.9%	670	86.9%	84.3-89.2%	422
② Rel-PB	95	77.4%	67.5-84.7%	66	64.6%	52.4-74.5%	24
③ UR-BM	489	77.8%	73.8-81.2%	348	71.9%	67.4-75.9%	175
④ UR-CB	51	52.2%	37.5-64.9%	24	49.7%	35.1-62.7%	4



対象症例	症例数	移植後 1年			移植後 5年		
		生存率	95%信頼区間	観察症例数	生存率	95%信頼区間	観察症例数
① Rel-BMT	337	94.6%	91.6-96.6%	306	92.3%	88.7-94.7%	199
② Rel-PB	12	91.7%	53.9-98.8%	11	83.3%	48.2-95.6%	6
③ UR-BM	206	88.7%	83.5-92.4%	174	86.4%	80.7-90.5%	99
④ UR-CB	13	53.9%	24.8-76.0%	7	46.2%	19.2-69.6%	1

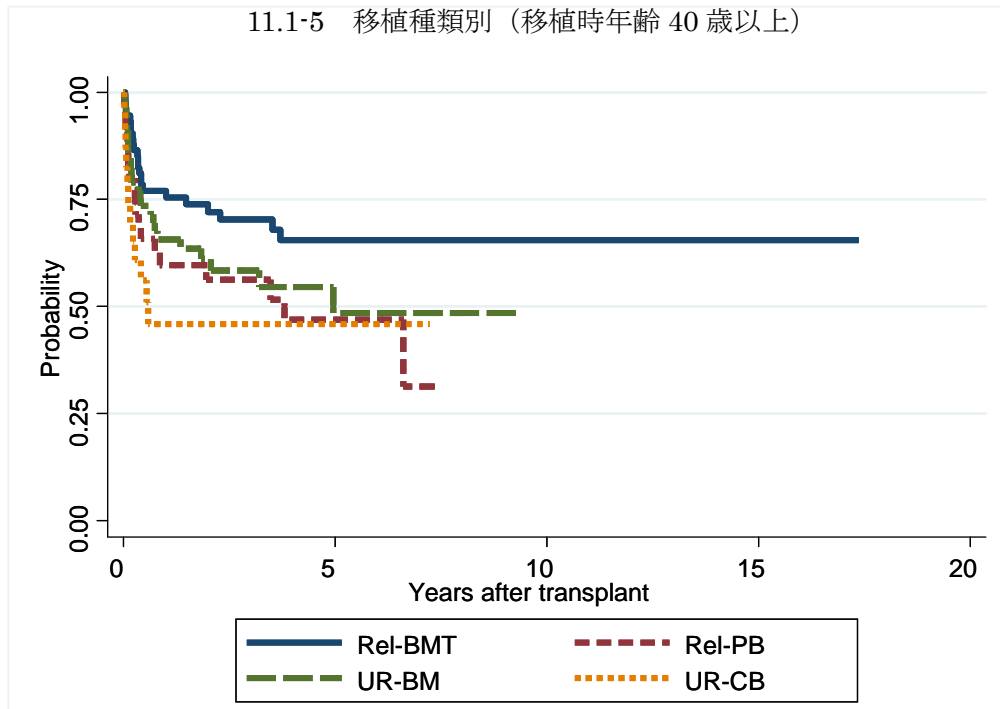


対象症例	症例数	移植後 1 年			移植後 5 年		
		生存率	95%信頼区間	観察症例数	生存率	95%信頼区間	観察症例数
① Rel-BMT	447	86.5%	83.0-89.4%	364	82.9%	78.9-86.2%	222
② Rel-PB	83	75.3%	64.4-83.3%	55	61.5%	48.0-72.5%	18
③ UR-BM	283	69.7%	63.8-74.7%	174	60.8%	54.2-66.7%	76
④ UR-CB	38	51.3%	34.2-66.0%	17	51.3%	34.2-66.0%	3



対象症例	症例数	移植後 1 年			移植後 5 年		
		生存率	95%信頼区間	観察症例数	生存率	95%信頼区間	観察症例数
① Rel-BMT	373	88.4%	84.7-91.3%	314	86.1%	82.0-89.3%	202
② Rel-PB	48	87.2%	73.6-94.0%	36	72.8%	52.7-85.5%	11
③ UR-BM	226	70.6%	64.1-76.2%	142	63.1%	55.9-69.5%	68
④ UR-CB	15	60.0%	31.8-79.7%	9	60.0%	31.8-79.7%	2

11.1-5 移植種類別（移植時年齢 40 歳以上）



対象症例	症例数	移植後 1 年			移植後 5 年		
		生存率	95%信頼区間	観察症例数	生存率	95%信頼区間	観察症例数
① Rel-BMT	74	77.0%	65.7-85.0%	50	65.5%	52.2-76.0%	20
② Rel-PB	35	59.7%	41.7-73.9%	19	46.9%	28.1-63.6%	7
③ UR-BM	57	65.7%	51.5-76.6%	32	48.5%	30.7-64.2%	8
④ UR-CB	23	46.0%	24.6-65.0%	8	46.0%	24.6-65.0%	1