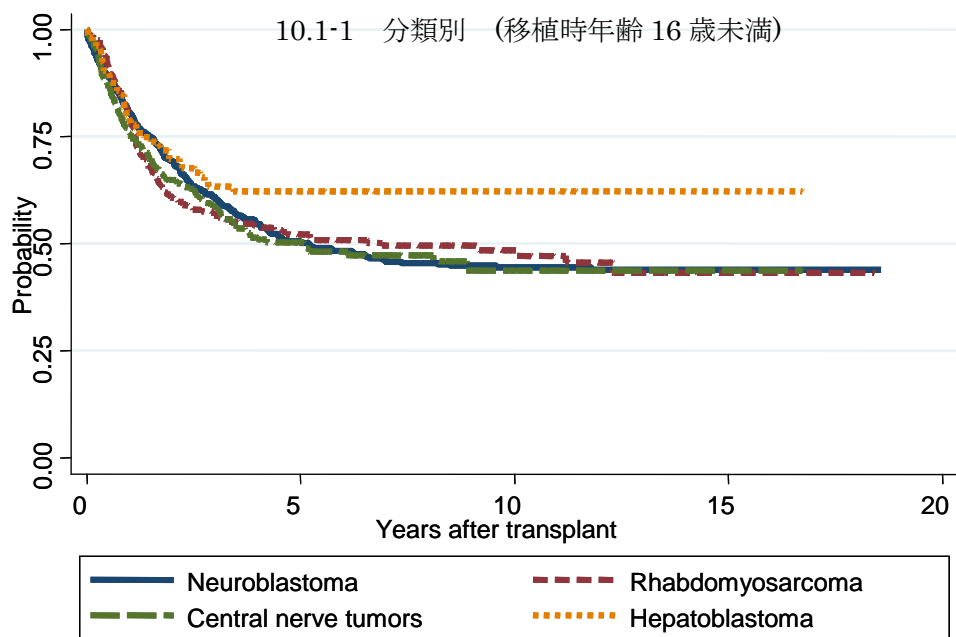
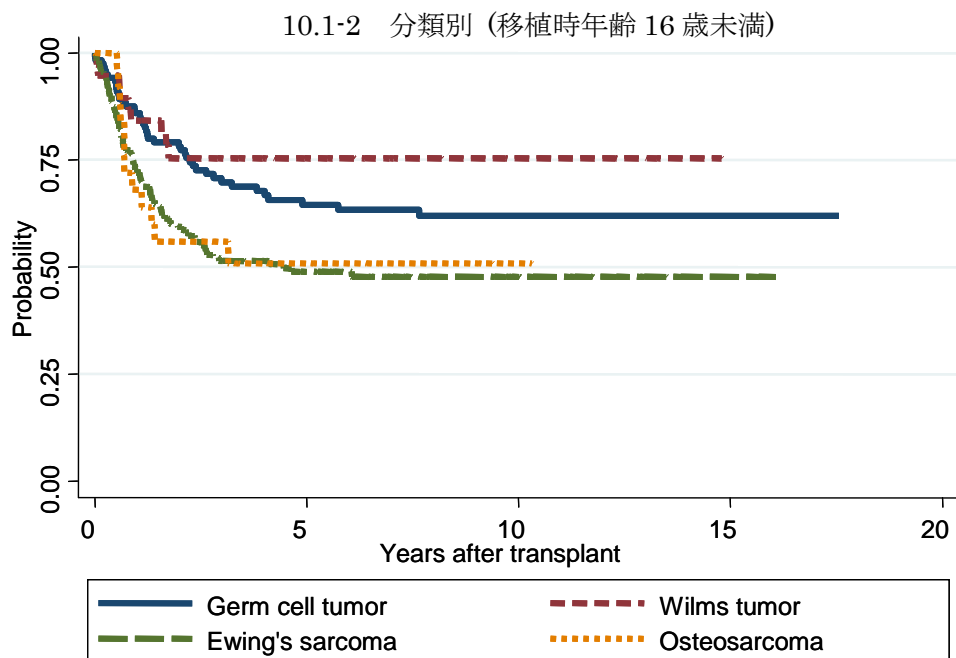


図 10 ST 症例での生存曲線

図 10.1 固形腫瘍（自家移植）

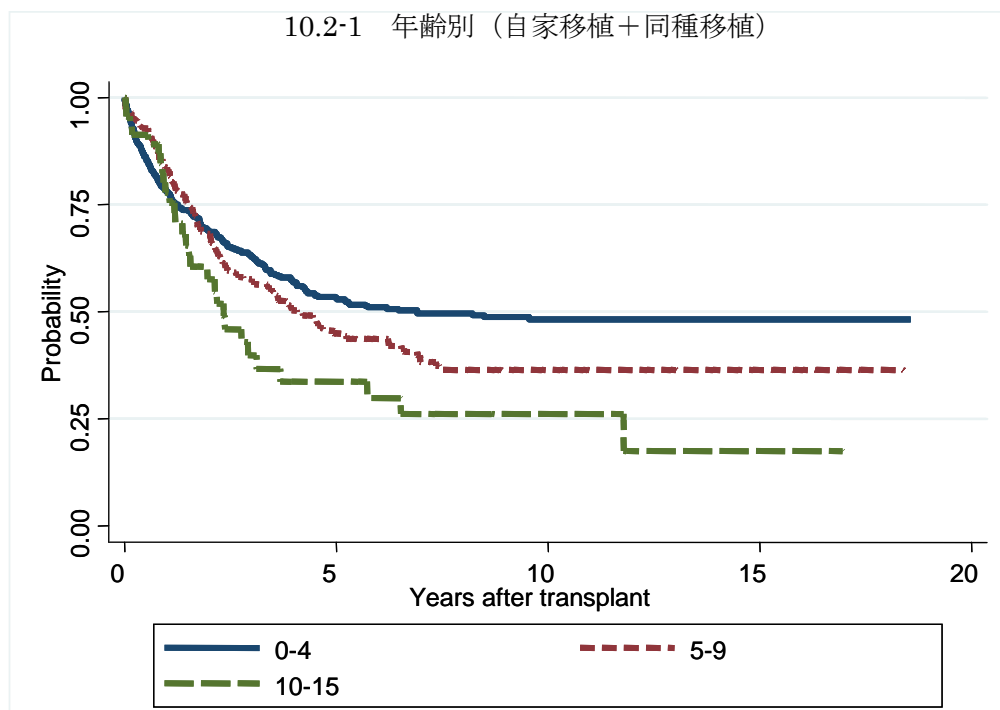


対象症例	症例数	移植後 1 年			移植後 5 年		
		生存率	95%信頼区間	観察症例数	生存率	95%信頼区間	観察症例数
① Neuroblastoma	705	80.6%	77.5-83.4%	544	50.4%	46.2-54.4%	230
② Rhabdomyosarcoma	272	79.6%	74.3-84.0%	211	52.1%	45.6-58.2%	91
③ Central nerve tumors	295	75.7%	70.4-80.2%	214	50.3%	43.8-56.5%	74
④ Hepatoblastoma	105	78.9%	69.7-85.6%	83	62.2%	51.9-70.9%	49



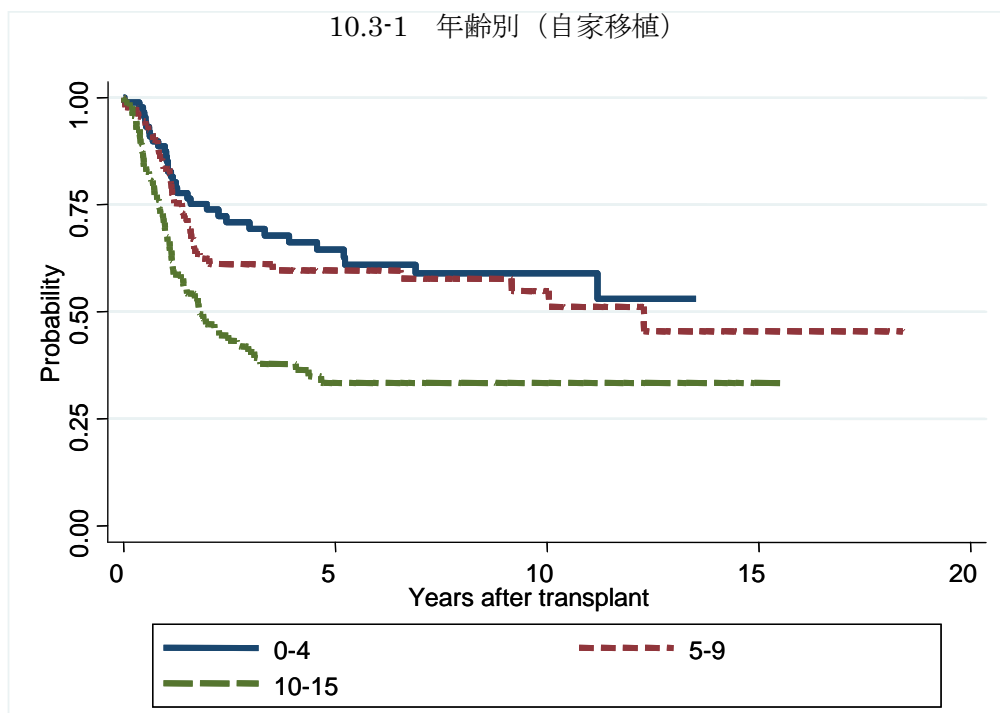
対象症例	症例数	移植後 1 年			移植後 5 年		
		生存率	95%信頼区間	観察症例数	生存率	95%信頼区間	観察症例数
① Germ cell tumor	122	85.9%	78.3-91.0%	104	64.6%	54.9-72.7%	59
② Wilms tumor	38	84.2%	68.2-92.6%	33	75.5%	58.1-86.5%	16
③ Ewing's sarcoma	159	72.7%	65.0-79.0%	114	48.9%	40.6-56.7%	55
④ Osteosarcoma	26	68.0%	46.1-82.5%	18	50.9%	29.8-68.6%	7

図 10.2 神経芽細胞腫



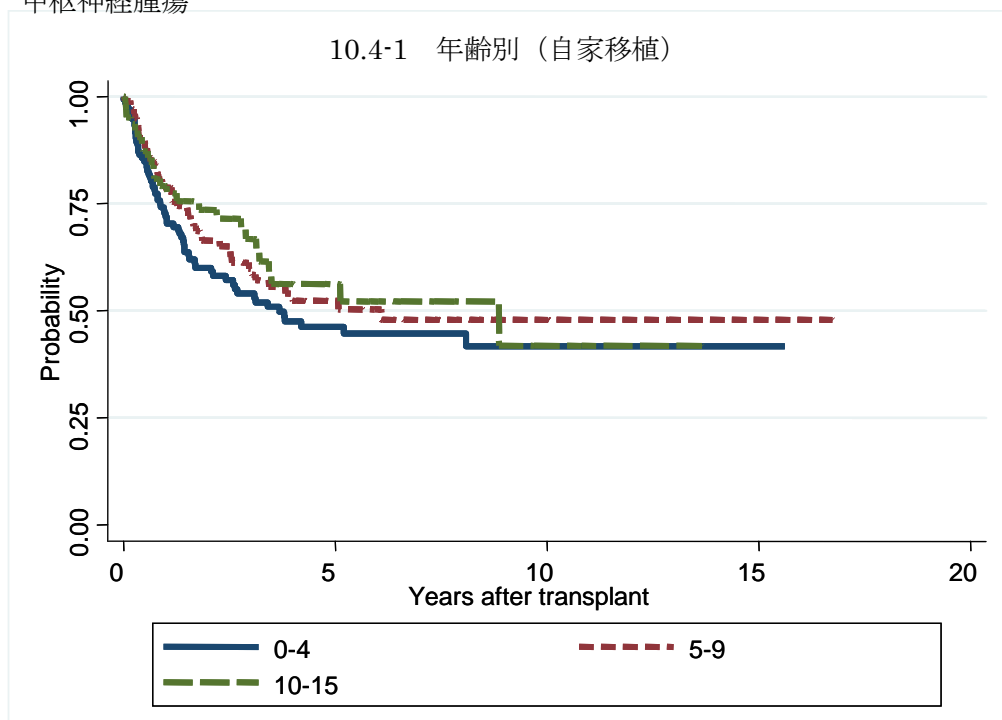
対象症例	症例数	移植後 1年			移植後 5年			
		生存率	95%信頼区間	観察症例数	生存率	95%信頼区間	観察症例数	
①	0-4	541	78.0%	74.2-81.3%	401	53.2%	48.4-57.7%	176
②	5-9	223	83.6%	78.0-87.9%	178	45.0%	37.7-51.9%	72
③	10-15	46	77.8%	62.7-87.4%	35	33.7%	19.0-49.0%	11

図 10.3 横紋筋肉腫



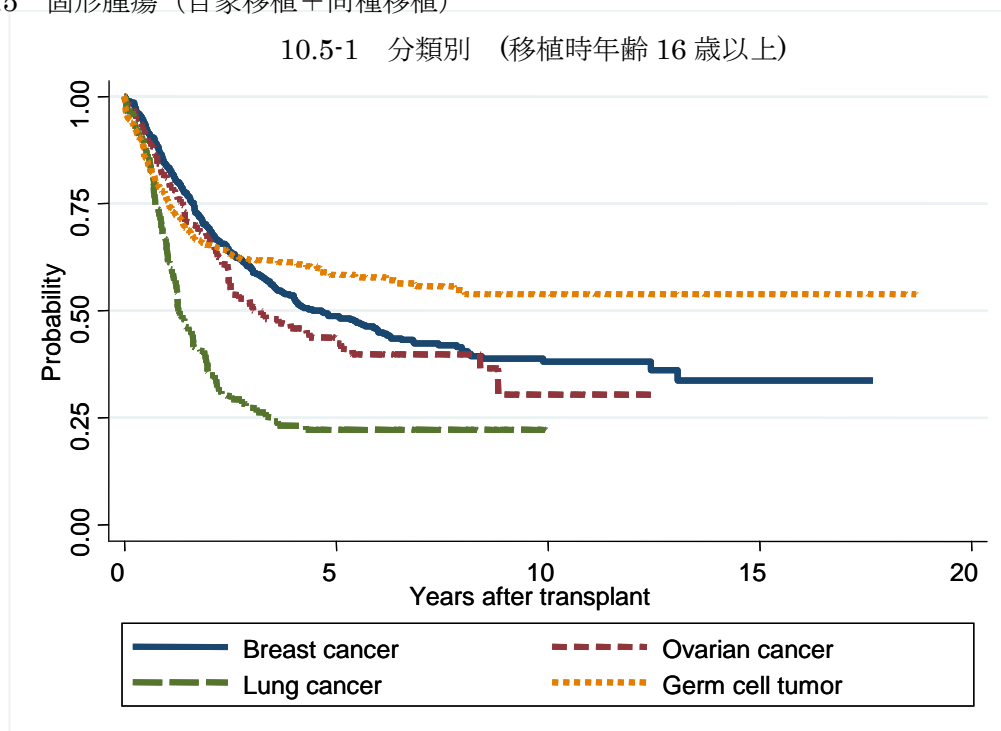
対象症例	症例数	移植後 1年			移植後 5年			
		生存率	95%信頼区間	観察症例数	生存率	95%信頼区間	観察症例数	
①	0-4	88	87.4%	78.5-92.8%	75	64.5%	52.6-74.2%	38
②	5-9	91	83.3%	73.9-89.6%	74	59.7%	48.5-69.2%	34
③	10-15	93	68.5%	58.0-77.0%	64	33.5%	23.5-43.7%	21

図 10.4 中枢神経腫瘍



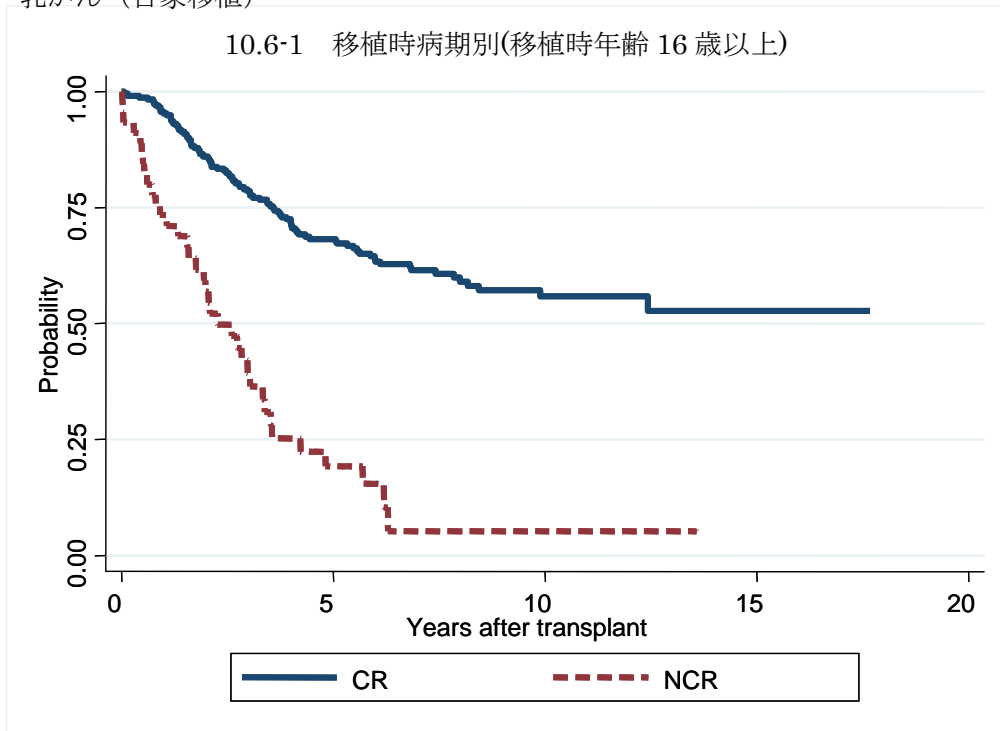
対象症例	症例数	移植後 1年			移植後 5年			
		生存率	95%信頼区間	観察症例数	生存率	95%信頼区間	観察症例数	
①	0-4	133	71.9%	63.4-78.8%	93	46.2%	36.6-55.2%	33
②	5-9	99	78.7%	69.2-85.6%	76	52.3%	40.9-62.5%	27
③	10-15	63	79.1%	66.8-87.3%	47	56.2%	41.0-69.0%	16

図 10.5 固形腫瘍（自家移植＋同種移植）

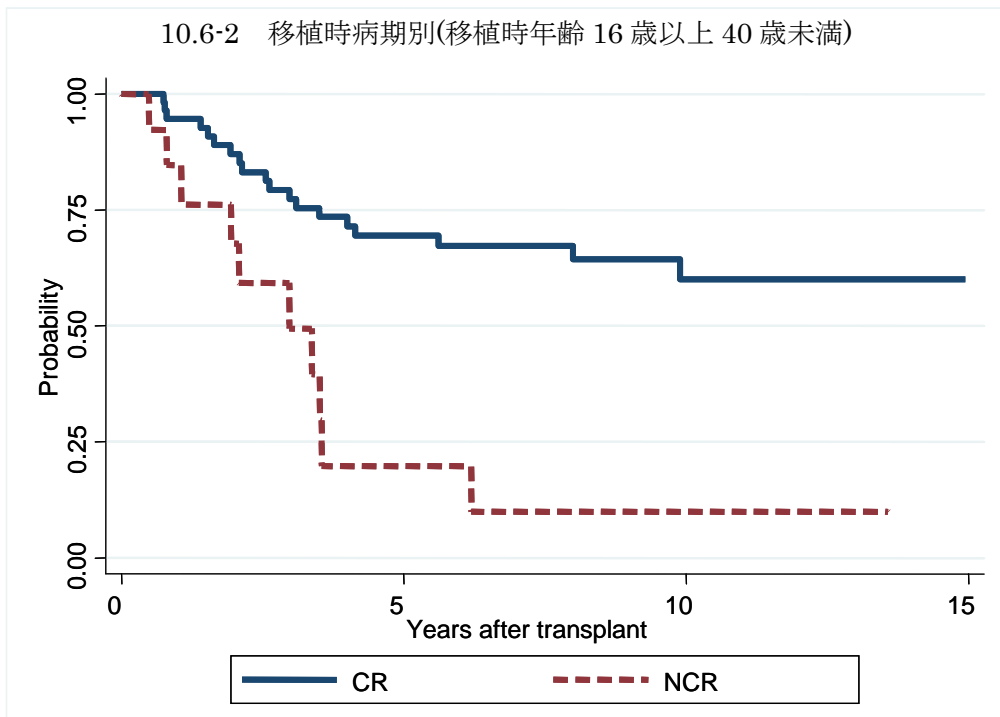


対象症例	症例数	移植後 1 年			移植後 5 年		
		生存率	95%信頼区間	観察症例数	生存率	95%信頼区間	観察症例数
① Breast cancer	425	83.6%	79.7-86.8%	350	48.8%	43.7-53.7%	165
② Ovarian cancer	156	81.0%	73.8-86.4%	118	42.4%	33.3-51.3%	34
③ Lung cancer	121	64.4%	55.0-72.3%	74	21.9%	14.7-30.2%	21
④ Germ cell tumor	347	75.9%	71.0-80.2%	242	58.4%	52.6-63.8%	115

図 10.6 乳がん（自家移植）

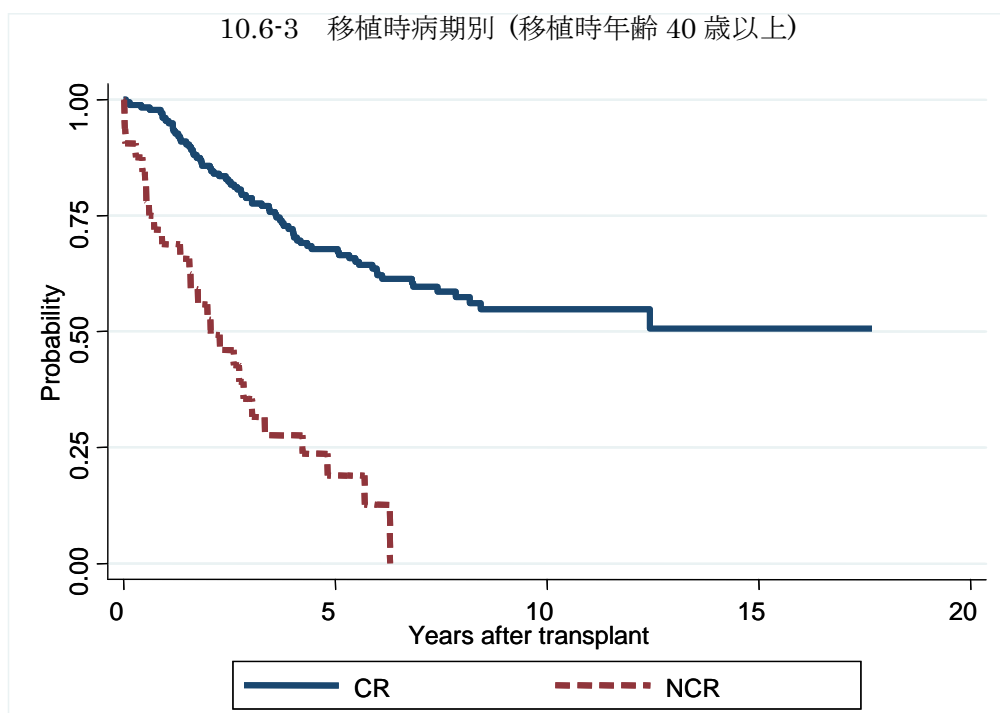


対象症例	症例数	移植後 1年			移植後 5年		
		生存率	95%信頼区間	観察症例数	生存率	95%信頼区間	観察症例数
① CR	235	95.3%	91.6-97.4%	220	68.2%	61.6-73.9%	136
② NCR	45	73.3%	57.9-83.9%	34	19.2%	8.5-33.2%	6



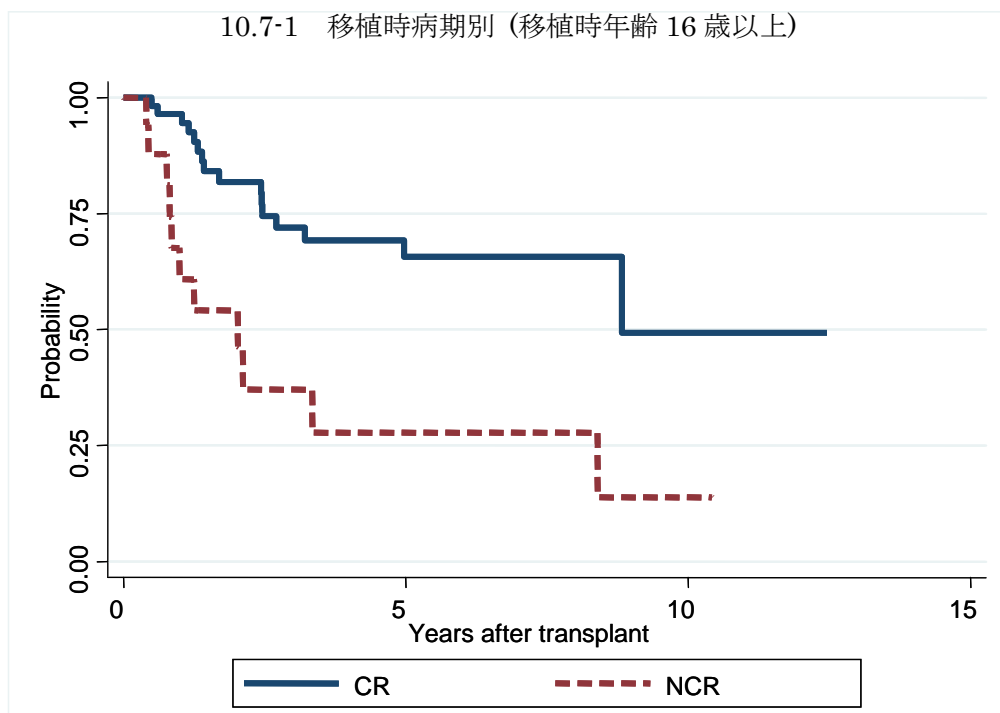
対象症例	症例数	移植後 1年			移植後 5年		
		生存率	95%信頼区間	観察症例数	生存率	95%信頼区間	観察症例数
① CR	58	94.6%	84.2-98.2%	52	69.5%	55.1-80.1%	32
② NCR	13	84.6%	51.2-95.9%	12	19.7%	3.2-46.6%	2

10.6-3 移植時病期別（移植時年齢 40 歳以上）

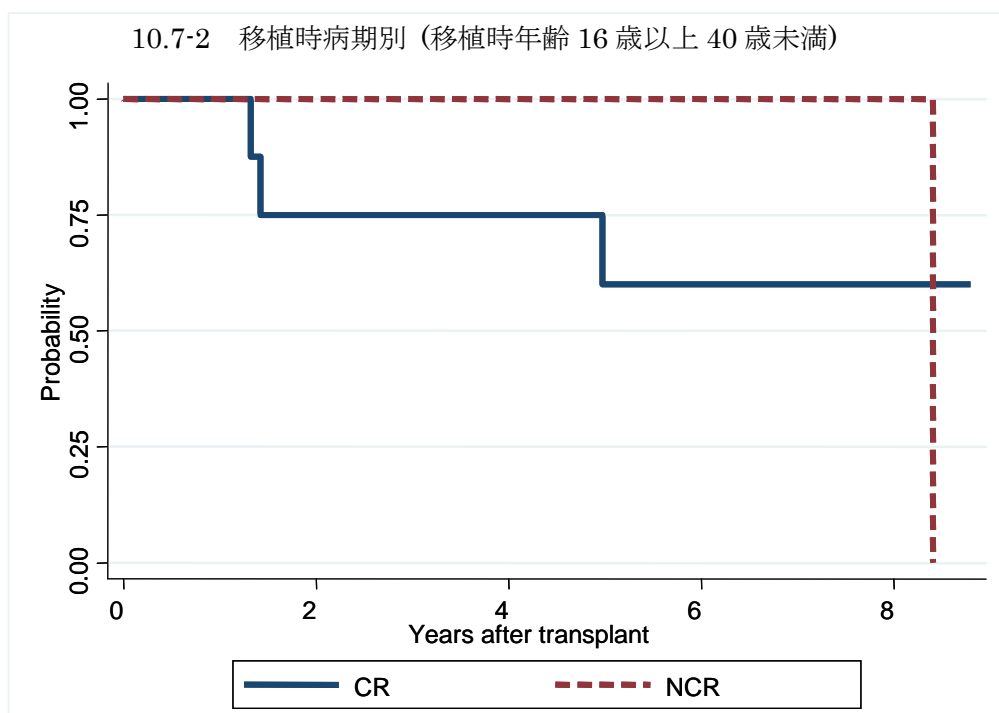


対象症例	症例数	移植後 1年			移植後 5年		
		生存率	95%信頼区間	観察症例数	生存率	95%信頼区間	観察症例数
① CR	177	95.5%	91.2-97.7%	169	67.8%	60.1-74.2%	105
② NCR	32	68.8%	49.7-81.8%	23	19.0%	6.8-35.7%	4

図 10.7 卵巣がん（自家移植）

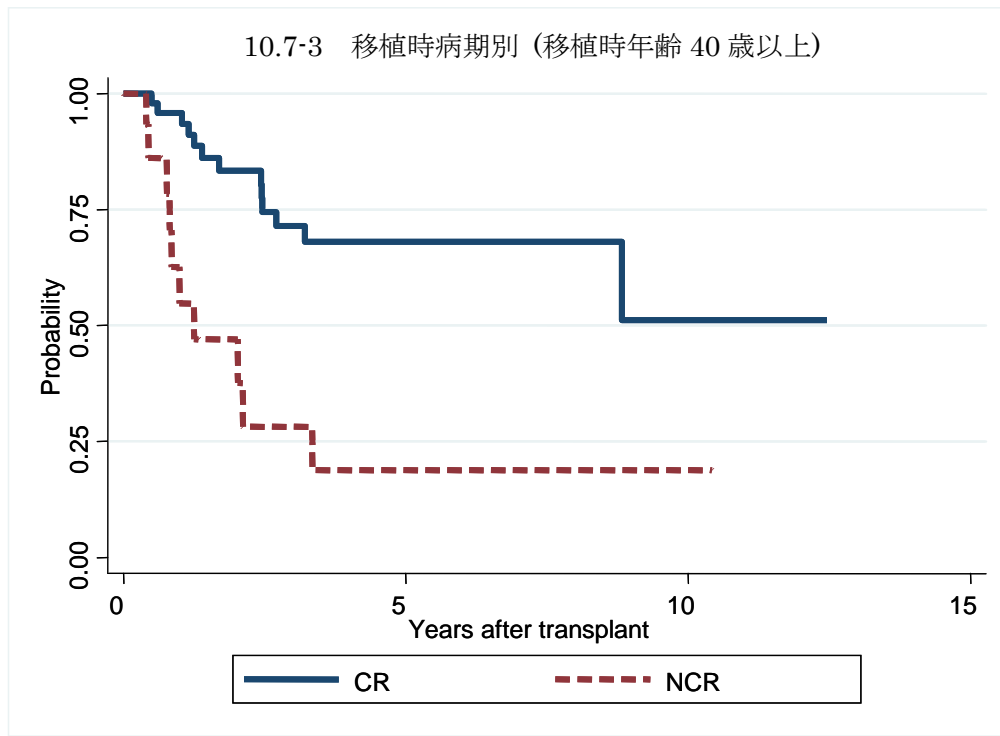


対象症例	症例数	移植後 1年			移植後 5年		
		生存率	95%信頼区間	観察症例数	生存率	95%信頼区間	観察症例数
① CR	57	96.4%	86.5-99.1%	49	65.7%	49.0-78.1%	19
② NCR	17	60.8%	32.6-80.2%	9	27.8%	7.4-53.2%	3



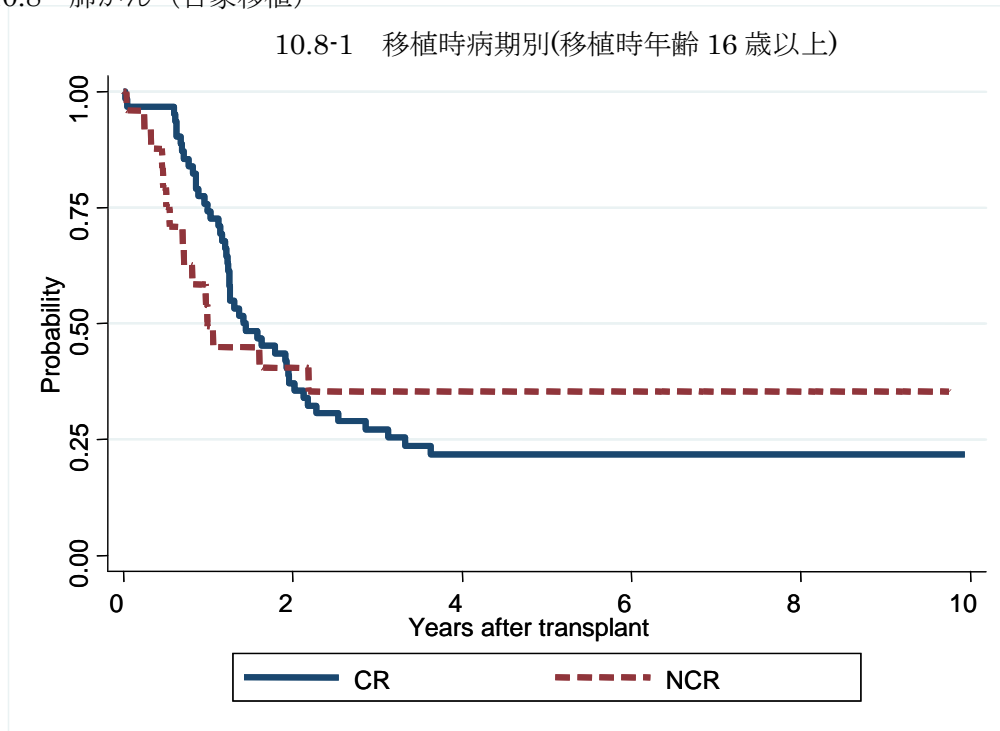
対象症例	症例数	移植後 1年			移植後 5年		
		生存率	95%信頼区間	観察症例数	生存率	95%信頼区間	観察症例数
① CR	9	100.0%	.	8	60.0%	19.6-85.2%	4
② NCR	2	100.0%	.	2	100.0%	.	1

10.7-3 移植時病期別（移植時年齢 40 歳以上）

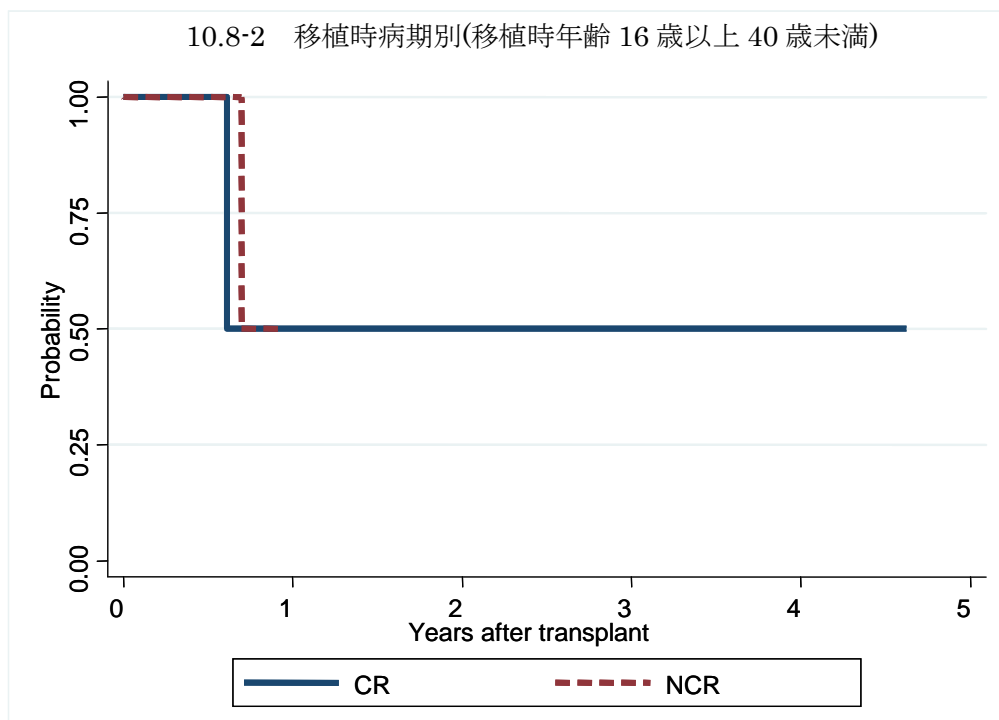


対象症例	症例数	移植後 1年			移植後 5年		
		生存率	95%信頼区間	観察症例数	生存率	95%信頼区間	観察症例数
① CR	48	95.7%	84.0-98.9%	41	68.1%	50.2-80.7%	15
② NCR	15	54.8%	25.6-76.7%	7	18.8%	3.1-44.7%	2

図 10.8 肺がん（自家移植）

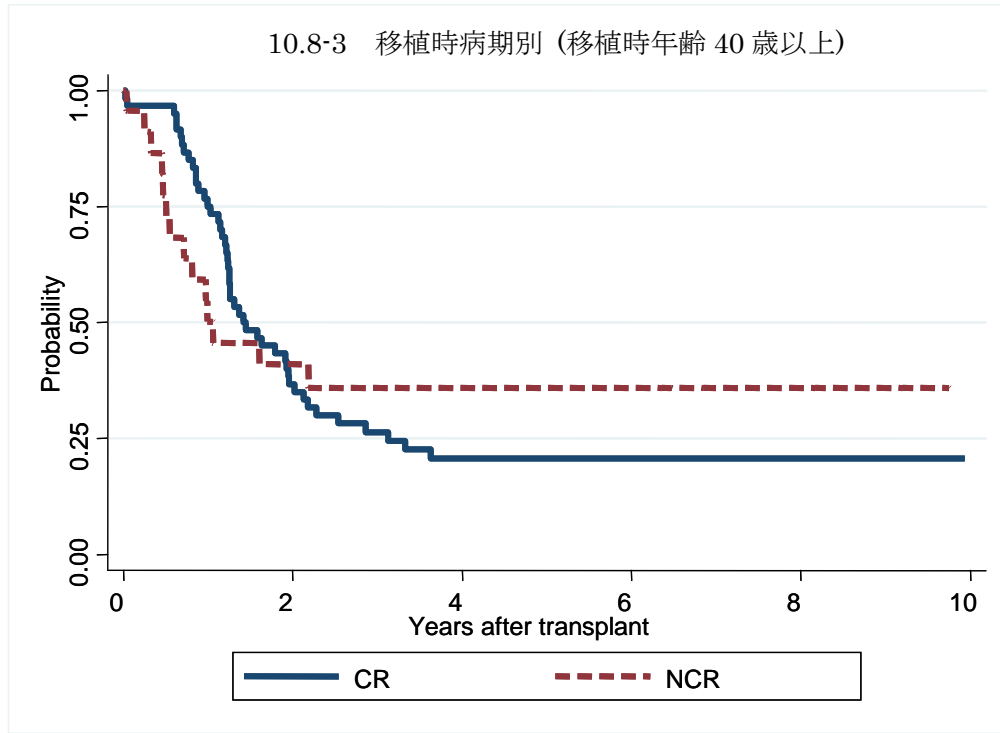


対象症例	症例数	移植後 1年			移植後 5年		
		生存率	95%信頼区間	観察症例数	生存率	95%信頼区間	観察症例数
① CR	62	74.2%	61.4-83.3%	46	21.7%	12.3-32.8%	10
② NCR	25	49.4%	28.4-67.4%	11	35.4%	16.9-54.6%	7



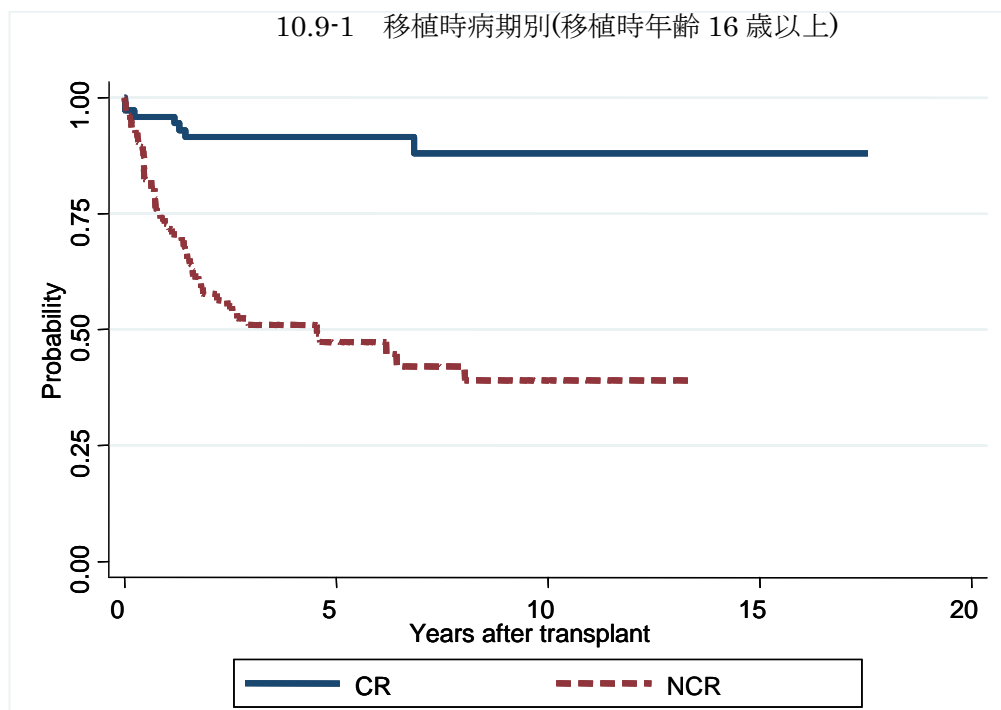
対象症例	症例数	移植後 1年			移植後 5年		
		生存率	95%信頼区間	観察症例数	生存率	95%信頼区間	観察症例数
① CR	2	50.0%	0.6-91.0%	1	.	.	.
② NCR	2

10.8-3 移植時病期別（移植時年齢 40 歳以上）

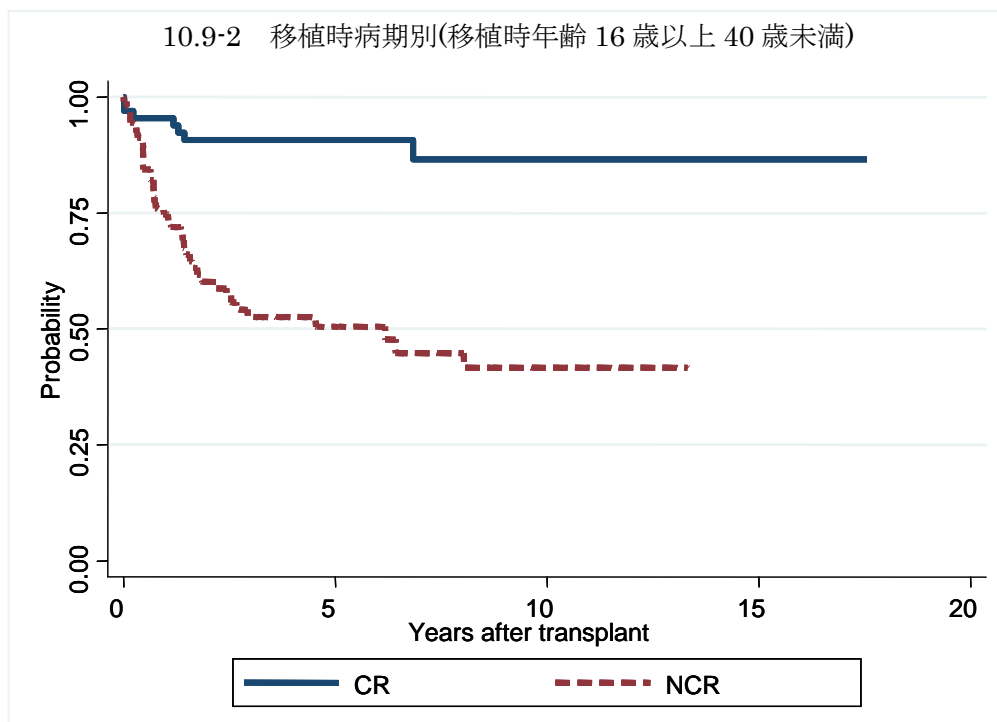


対象症例	症例数	移植後 1年			移植後 5年			
		生存率	95%信頼区間	観察症例数	生存率	95%信頼区間	観察症例数	
①	CR	60	75.0%	62.0-84.1%	45	20.7%	11.4-31.9%	10
②	NCR	23	50.1%	28.3-68.5%	11	35.9%	16.9-55.4%	7

図 10.9 胚細胞腫瘍（自家移植）

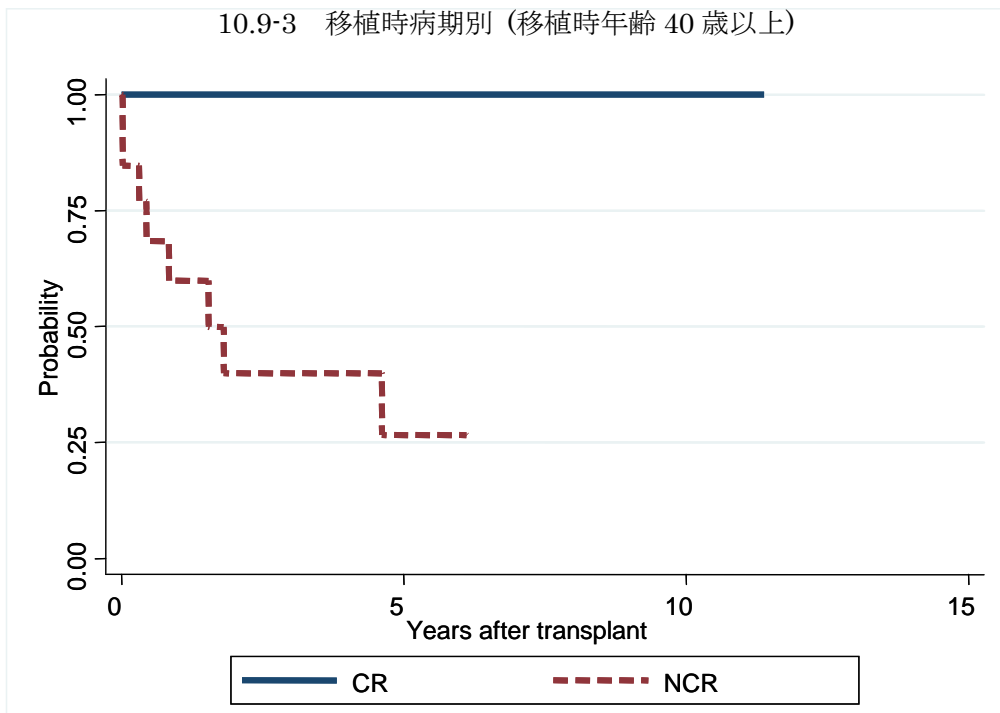


対象症例	症例数	移植後 1 年			移植後 5 年		
		生存率	95%信頼区間	観察症例数	生存率	95%信頼区間	観察症例数
① CR	73	95.9%	87.7-98.7%	68	91.5%	82.0-96.1%	38
② NCR	106	72.8%	62.8-80.5%	63	47.2%	35.9-57.8%	24



対象症例	症例数	移植後 1 年			移植後 5 年		
		生存率	95%信頼区間	観察症例数	生存率	95%信頼区間	観察症例数
① CR	66	95.4%	86.5-98.5%	62	90.6%	80.3-95.7%	34
② NCR	93	74.7%	64.1-82.6%	56	50.5%	38.3-61.4%	22

10.9-3 移植時病期別（移植時年齢 40 歳以上）



対象症例	症例数	移植後 1年			移植後 5年		
		生存率	95%信頼区間	観察症例数	生存率	95%信頼区間	観察症例数
① CR	7	100.0%	.	6	100.0%	.	4
② NCR	13	59.8%	28.5-81.0%	7	26.6%	5.0-55.7%	2