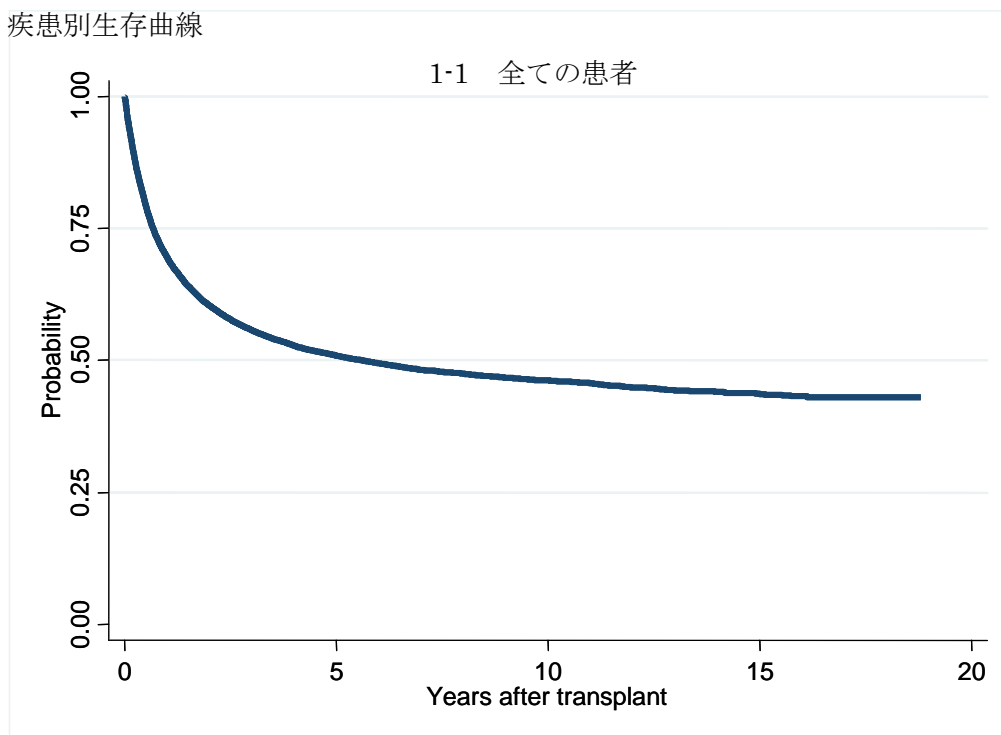
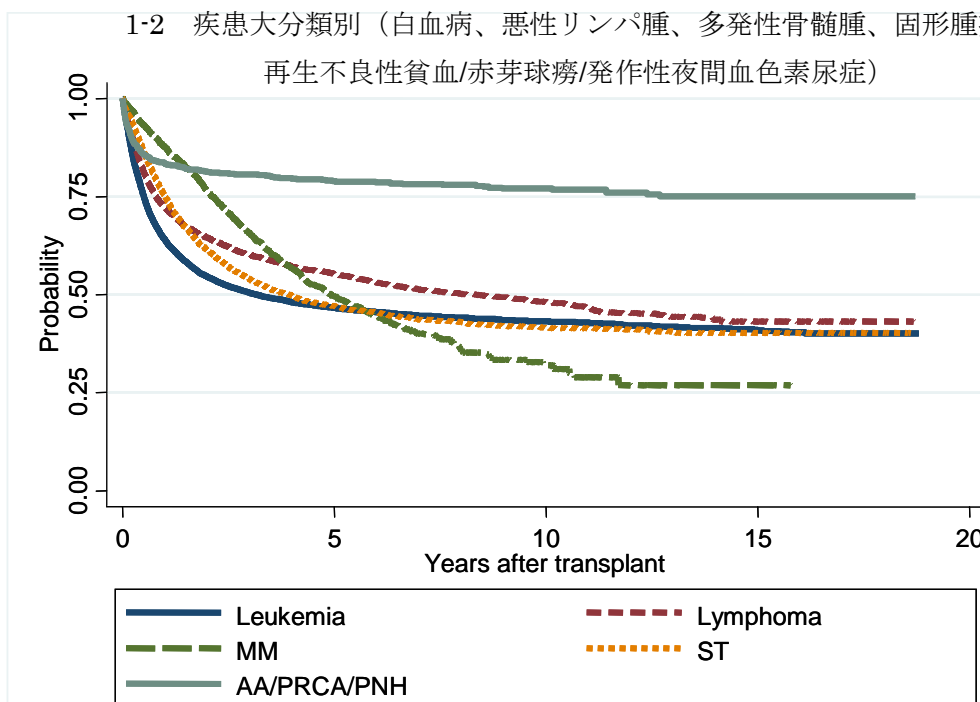


図1 疾患別生存曲線



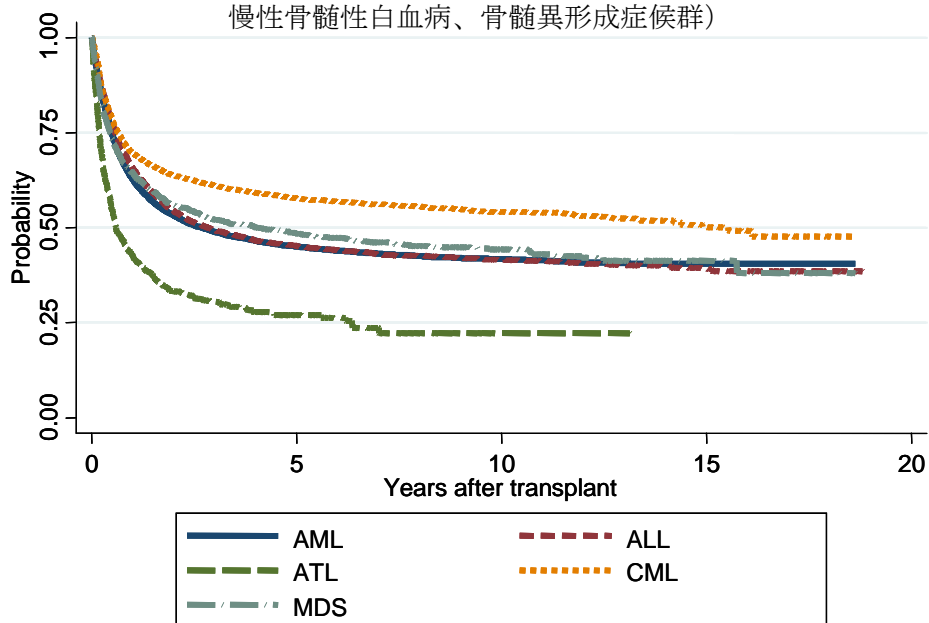
対象症例	症例数	移植後 1年			移植後 5年		
		生存率	95%信頼区間	観察症例数	生存率	95%信頼区間	観察症例数
① all Patients	40791	69.6%	69.2-70.1%	25468	50.9%	50.4-51.5%	10201

1-2 疾患大分類別（白血病、悪性リンパ腫、多発性骨髄腫、固形腫瘍、再生不良性貧血/赤芽球癆/発作性夜間血色素尿症）



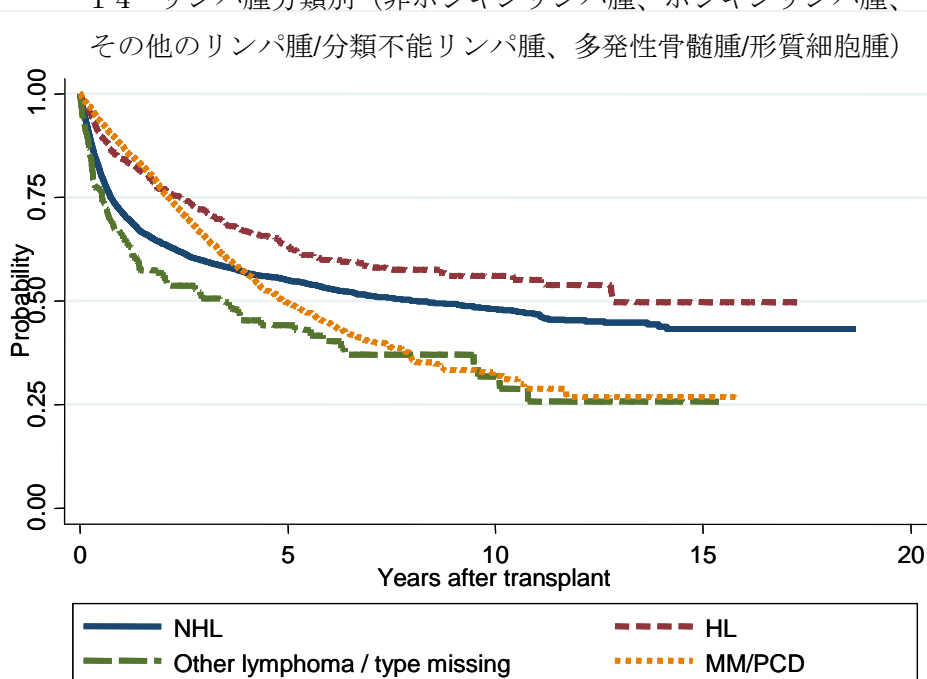
対象症例	症例数	移植後 1年			移植後 5年		
		生存率	95%信頼区間	観察症例数	生存率	95%信頼区間	観察症例数
① Leukemia	21858	64.0%	63.4-64.6%	12924	46.6%	45.9-47.3%	5624
② Lymphoma	9159	72.3%	71.4-73.3%	5992	55.3%	54.1-56.4%	2153
③ MM	2831	87.6%	86.3-88.8%	2164	49.6%	46.9-52.2%	388
④ ST	3520	75.2%	73.7-76.6%	2524	47.1%	45.3-48.9%	1038
⑤ AA/PRCA/PNH	1469	83.5%	81.5-85.3%	1147	79.0%	76.7-81.1%	645

1-3 白血病分類別（急性骨髄性白血病、急性リンパ性白血病、成人 T 細胞性白血病、慢性骨髄性白血病、骨髄異形成症候群）



対象症例	症例数	移植後 1年			移植後 5年		
		生存率	95%信頼区間	観察症例数	生存率	95%信頼区間	観察症例数
① AML	9282	62.8%	61.8-63.8%	5322	45.1%	44.0-46.2%	2128
② ALL	6355	65.7%	64.5-66.9%	3906	45.2%	43.9-46.5%	1674
③ ATL	739	42.7%	39.0-46.3%	271	27.0%	23.3-30.9%	48
④ CML	2779	69.6%	67.9-71.3%	1861	57.7%	55.8-59.6%	1194
⑤ MDS	2141	64.5%	62.4-66.5%	1249	48.5%	46.2-50.9%	462

1-4 リンパ腫分類別（非ホジキンリンパ腫、ホジキンリンパ腫、その他のリンパ腫/分類不能リンパ腫、多発性骨髄腫/形質細胞腫）



対象症例	症例数	移植後 1年			移植後 5年		
		生存率	95%信頼区間	観察症例数	生存率	95%信頼区間	観察症例数
① NHL	8273	71.6%	70.6-72.6%	5356	55.0%	53.7-56.2%	1926
② HL	639	84.4%	81.3-87.0%	496	63.6%	59.0-67.7%	190
③ Other	247	66.0%	59.6-71.6%	142	44.2%	36.6-51.6%	39
④ MM/PCD	2831	87.6%	86.3-88.8%	2164	49.6%	46.9-52.2%	388