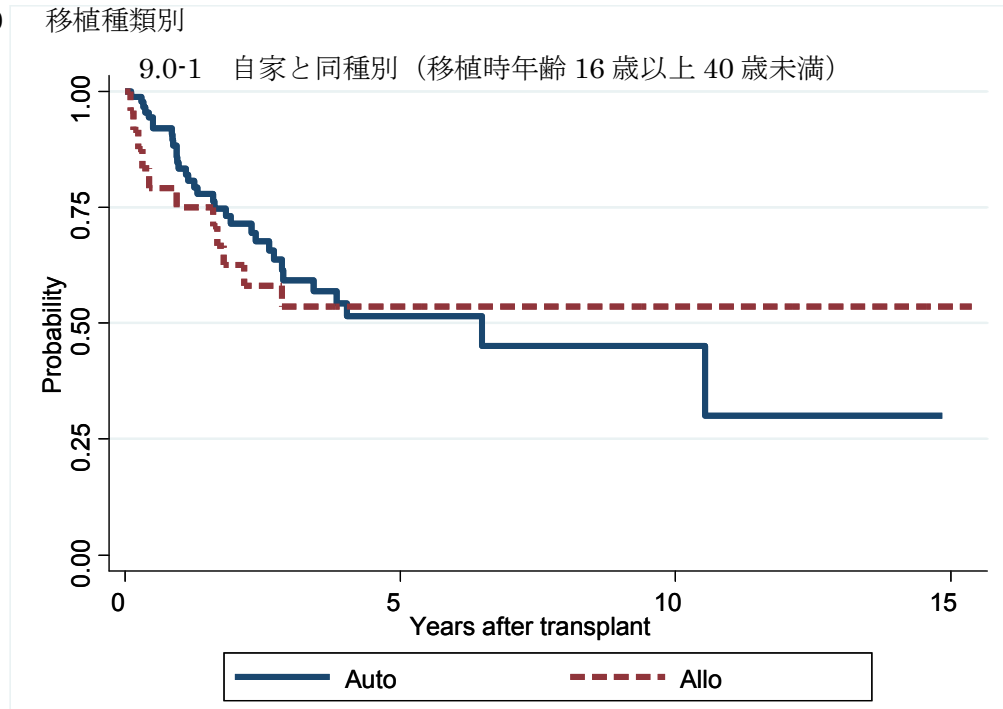
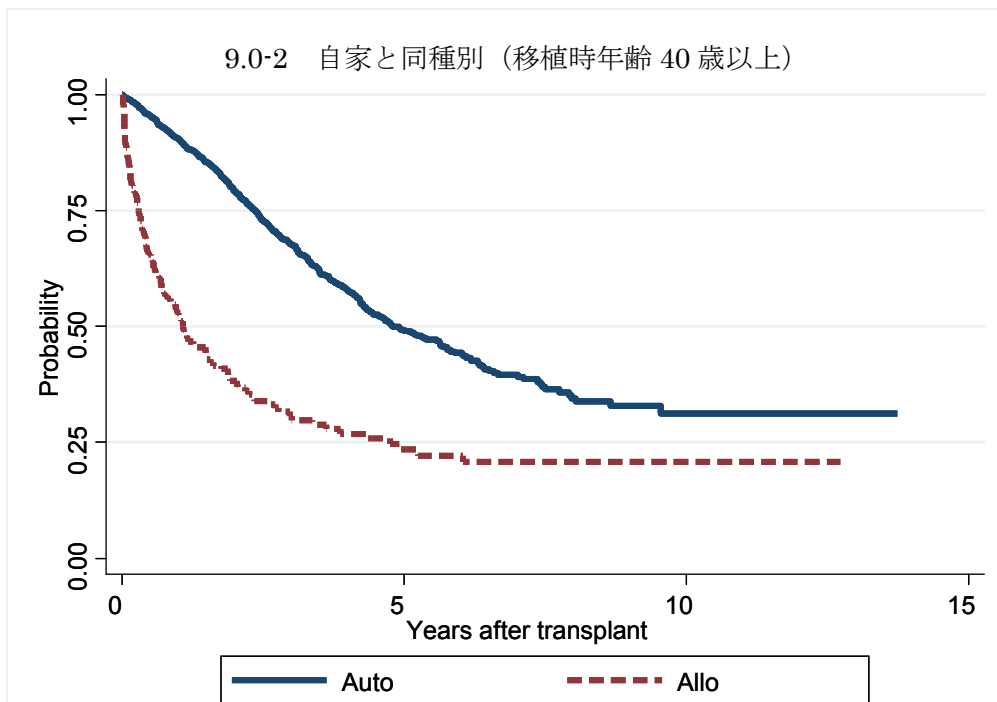


図9 MM 症例での生存曲線

図 9.0 移植種別別

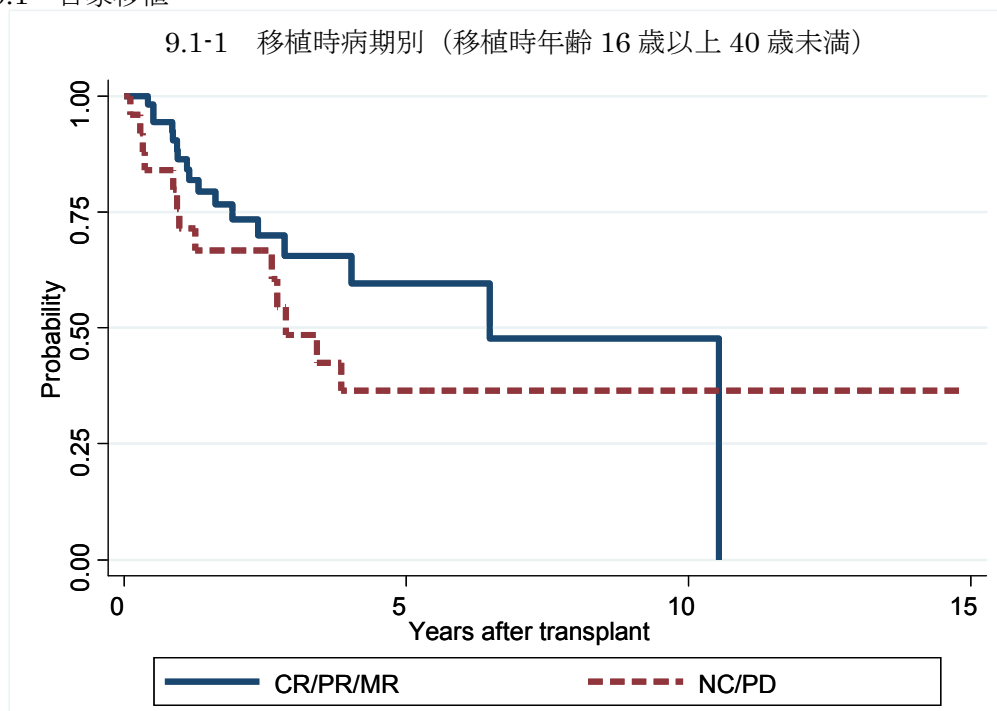


対象症例	症例数	移植後 1年			移植後 5年		
		生存率	95%信頼区間	観察症例数	生存率	95%信頼区間	観察症例数
① Auto	89	83.4%	73.5-89.8%	65	51.4%	37.2-63.9%	14
② Allo	25	75.0%	52.6-87.9%	18	53.6%	32.0-71.1%	10

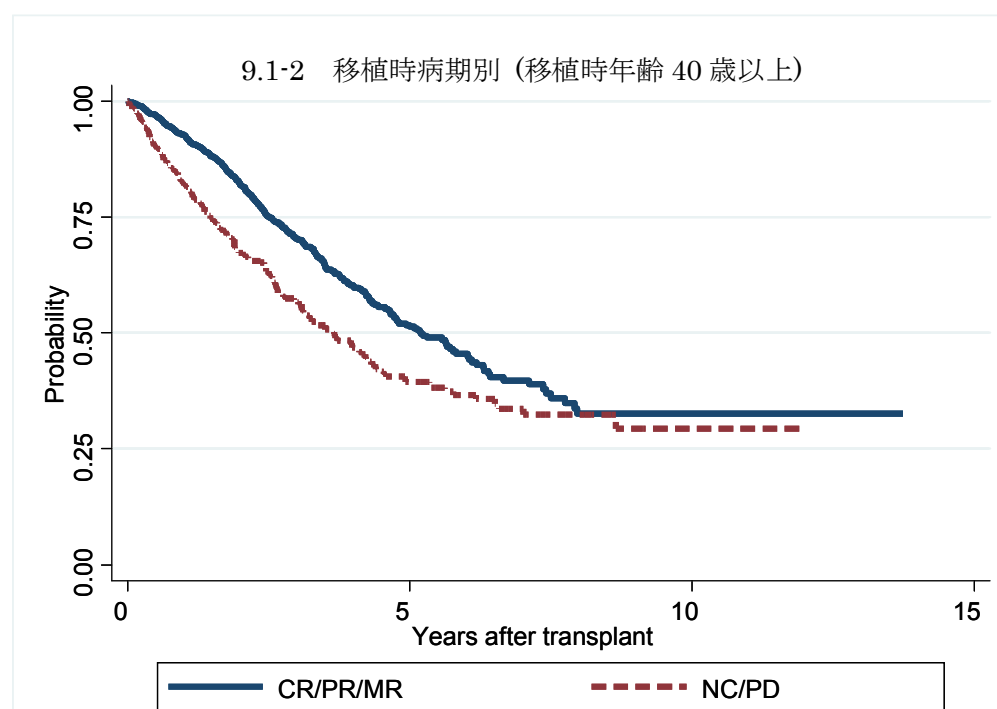


対象症例	症例数	移植後 1年			移植後 5年		
		生存率	95%信頼区間	観察症例数	生存率	95%信頼区間	観察症例数
① Auto	2143	90.4%	89.0-91.6%	1623	49.0%	45.6-52.4%	232
② Allo	189	52.9%	45.4-59.9%	88	23.4%	16.5-31.0%	20

図 9.1 自家移植



対象症例	症例数	移植後 1年			移植後 5年		
		生存率	95%信頼区間	観察症例数	生存率	95%信頼区間	観察症例数
① CR/PR/MR	55	86.4%	73.5-93.3%	41	59.6%	39.4-75.0%	7
② NC/PD	25	71.4%	49.2-85.2%	16	36.4%	15.7-57.5%	5

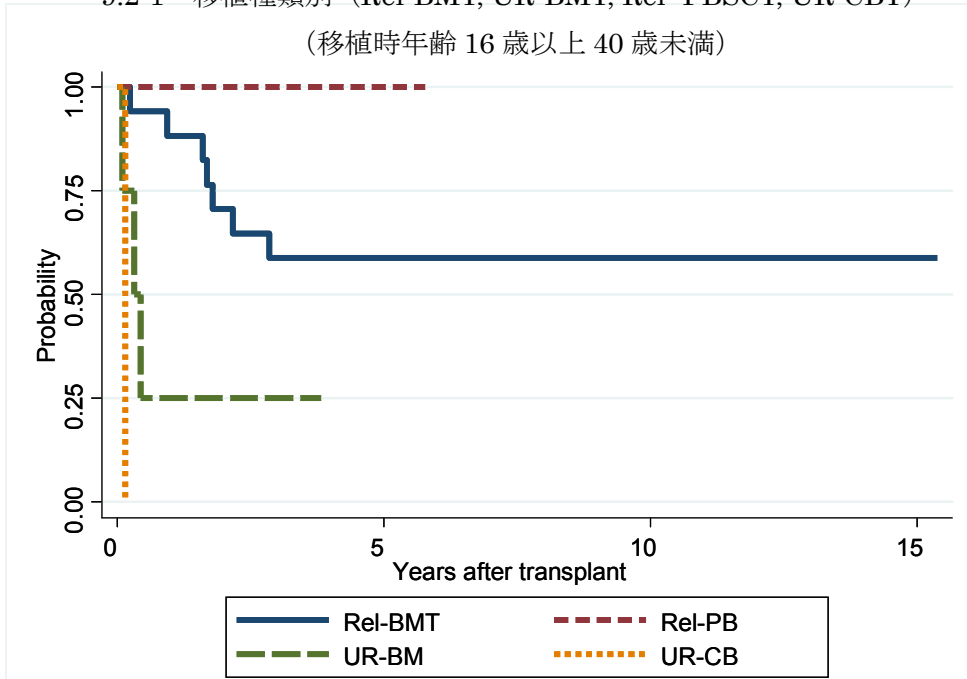


対象症例	症例数	移植後 1年			移植後 5年		
		生存率	95%信頼区間	観察症例数	生存率	95%信頼区間	観察症例数
① CR/PR/MR	1557	92.7%	91.2-93.9%	1231	51.3%	47.0-55.5%	144
② NC/PD	404	81.8%	77.6-85.3%	303	39.4%	33.4-45.5%	67

図 9.2 同種造血幹細胞移植

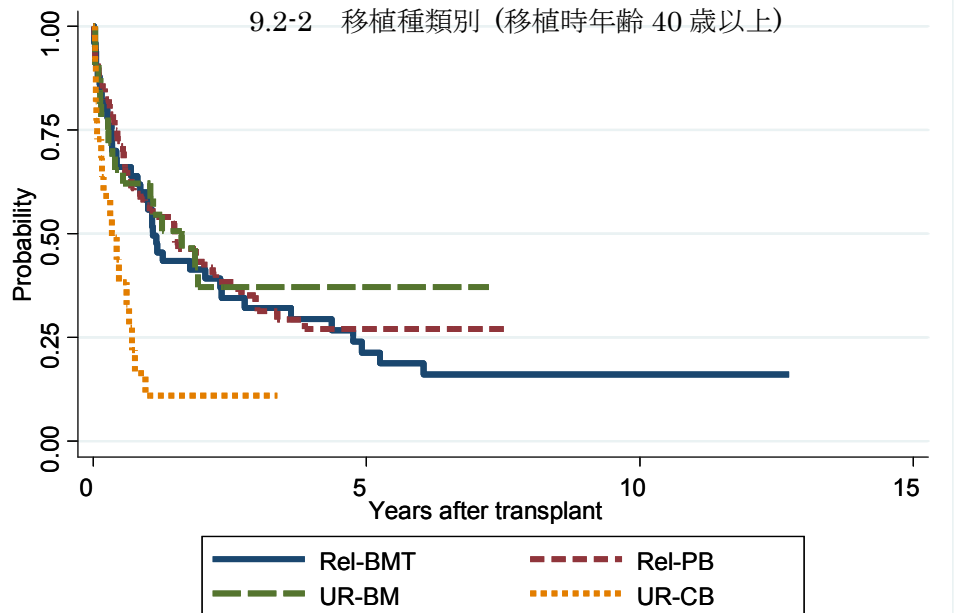
9.2-1 移植種類別 (Rel-BMT, UR-BMT, Rel-PBSCT, UR-CBT)

(移植時年齢 16 歳以上 40 歳未満)



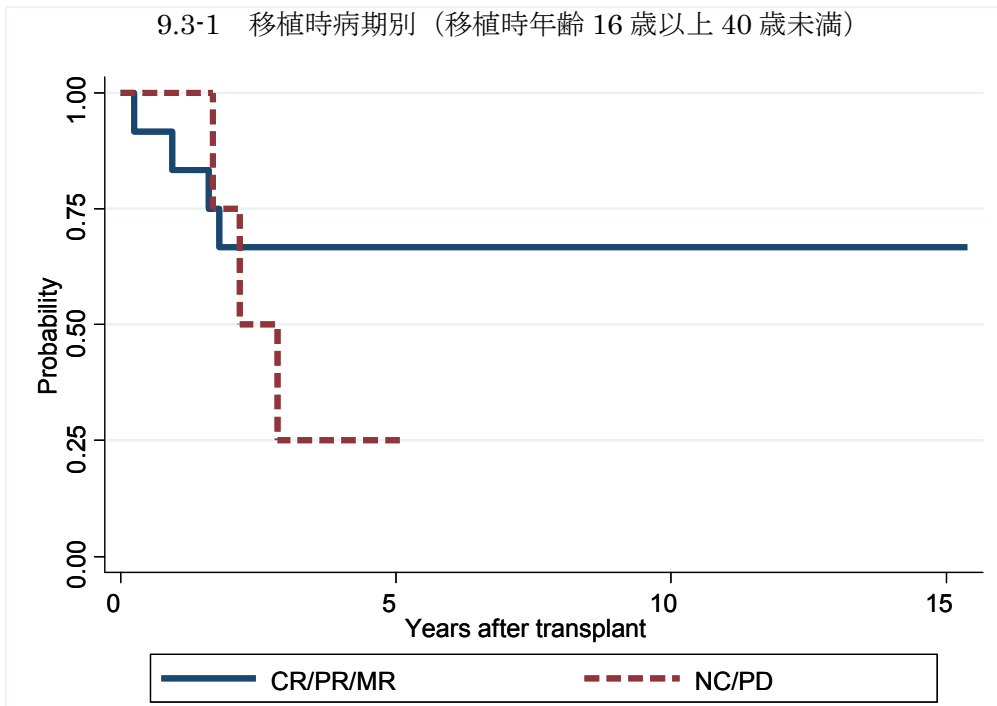
対象症例	症例数	移植後 1年			移植後 5年		
		生存率	95%信頼区間	観察症例数	生存率	95%信頼区間	観察症例数
① Rel-BMT	17	88.2%	60.6-96.9%	15	58.8%	32.5-77.8%	9
② Rel-PB	2	100.0%	.	2	100.0%	.	2
③ UR-BM	4	25.0%	0.9-66.5%	1	.	.	.
④ UR-CB	1

9.2-2 移植種類別 (移植時年齢 40 歳以上)

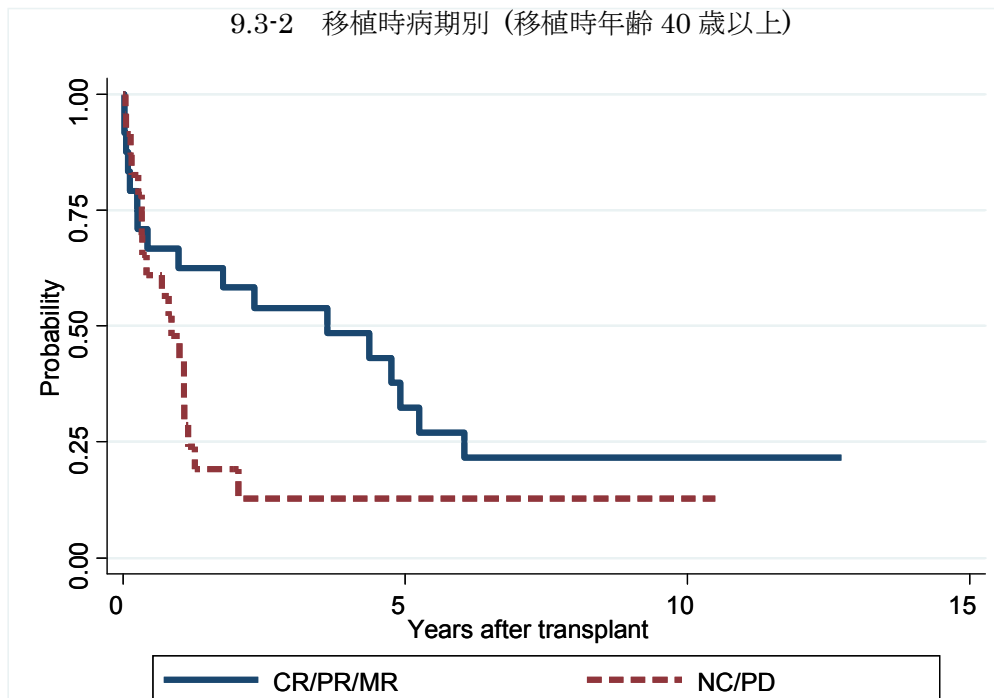


対象症例	症例数	移植後 1年			移植後 5年		
		生存率	95%信頼区間	観察症例数	生存率	95%信頼区間	観察症例数
① Rel-BMT	52	57.9%	43.1-70.2%	28	21.4%	10.6-34.7%	8
② Rel-PB	81	56.9%	45.2-67.0%	41	27.0%	16.7-38.5%	10
③ UR-BM	32	62.1%	42.9-76.4%	17	37.1%	19.3-55.1%	2
④ UR-CB	22	10.9%	1.9-29.2%	2	.	.	.

図 9.3 血縁者間同種骨髄移植



対象症例	症例数	移植後 1年			移植後 5年		
		生存率	95%信頼区間	観察症例数	生存率	95%信頼区間	観察症例数
① CR/PR/MR	12	83.3%	48.2-95.6%	10	66.7%	33.7-86.0%	7
② NC/PD	4	100.0%	.	4	25.0%	0.9-66.5%	1

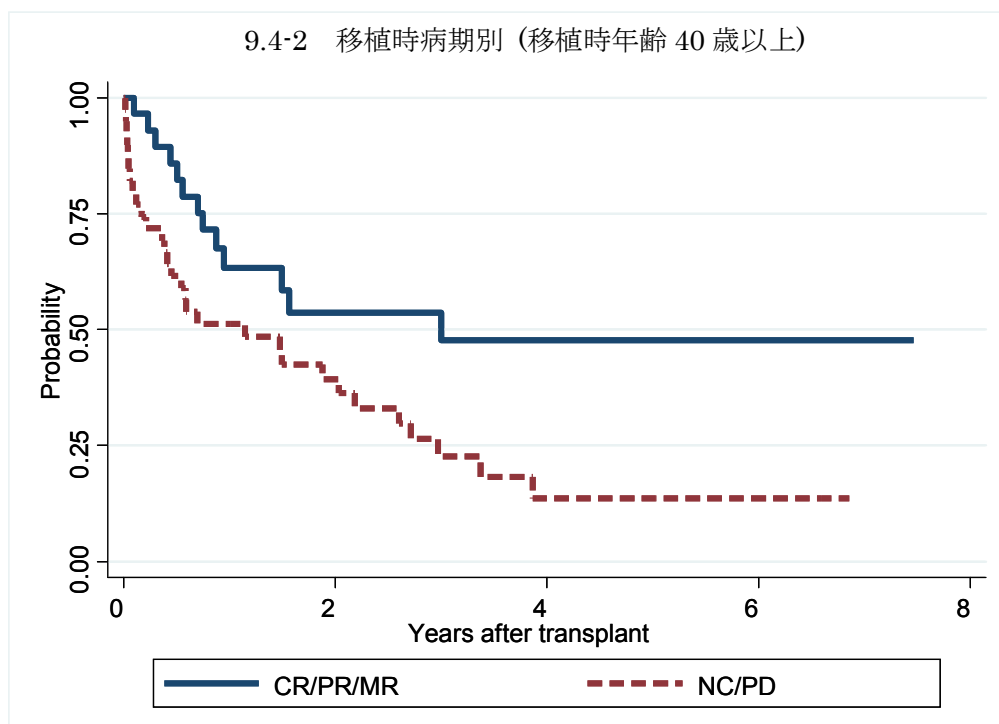


対象症例	症例数	移植後 1年			移植後 5年		
		生存率	95%信頼区間	観察症例数	生存率	95%信頼区間	観察症例数
① CR/PR/MR	24	62.5%	40.3-78.4%	15	32.3%	13.9-52.3%	6
② NC/PD	25	47.8%	26.8-66.1%	10	12.8%	2.6-31.4%	2

図 9.4 血縁者間同種末梢血移植

9.4-1 移植時病期別（移植時年齢 16 歳以上 40 歳未満）

※症例数極めて少ないため、省略。

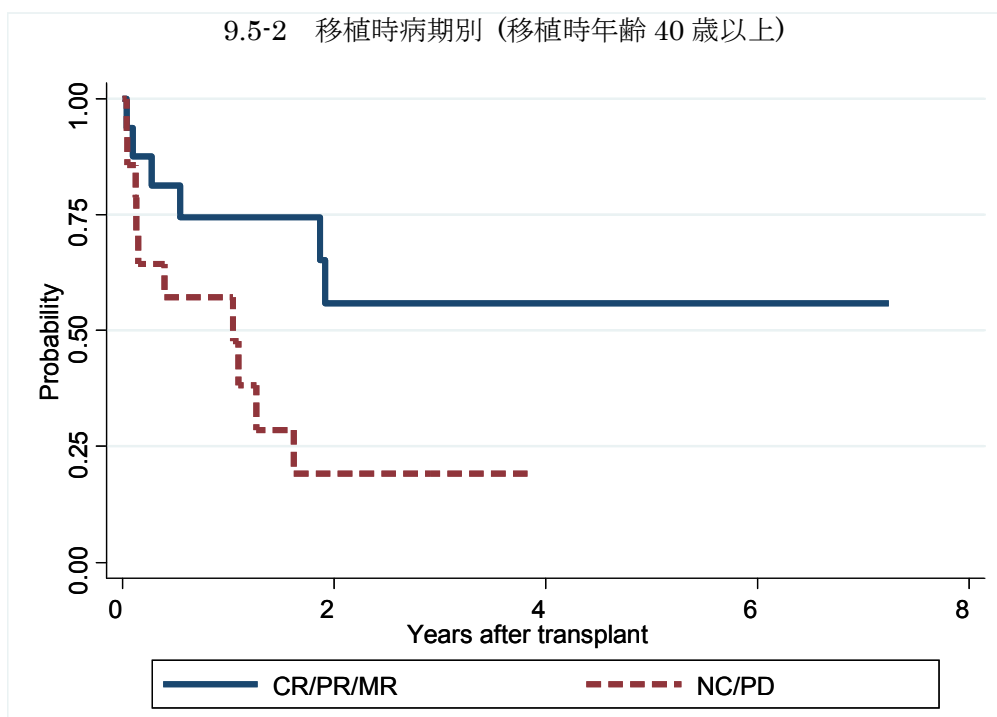


対象症例	症例数	移植後 1年			移植後 5年		
		生存率	95%信頼区間	観察症例数	生存率	95%信頼区間	観察症例数
① CR/PR/MR	29	63.3%	42.4-78.4%	15	47.6%	26.3-66.2%	5
② NC/PD	40	51.3%	34.8-65.6%	19	13.6%	4.0-29.1%	3

図 9.5 非血縁者間同種骨髄移植

9.5-1 移植時病期別（移植時年齢 16 歳以上 40 歳未満）

※症例数極めて少ないため、省略。



対象症例	症例数	移植後 1年			移植後 5年		
		生存率	95%信頼区間	観察症例数	生存率	95%信頼区間	観察症例数
① CR/PR/MR	16	74.5%	45.4-89.6%	11	55.9%	25.6-78.0%	2
② NC/PD	14	57.1%	28.4-78.0%	6	.	.	.