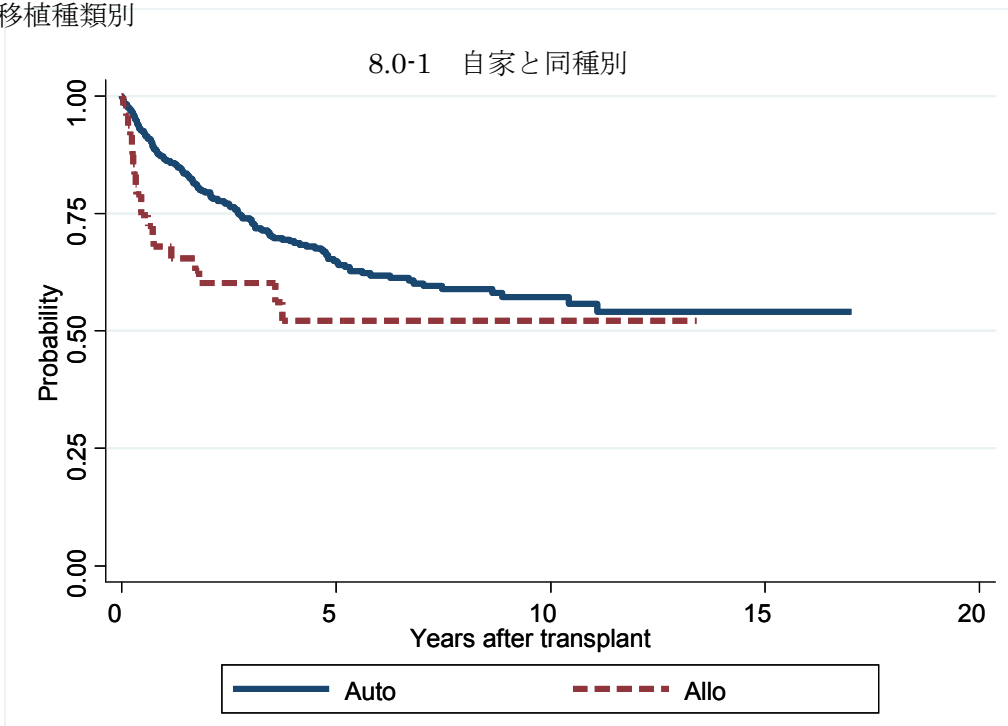
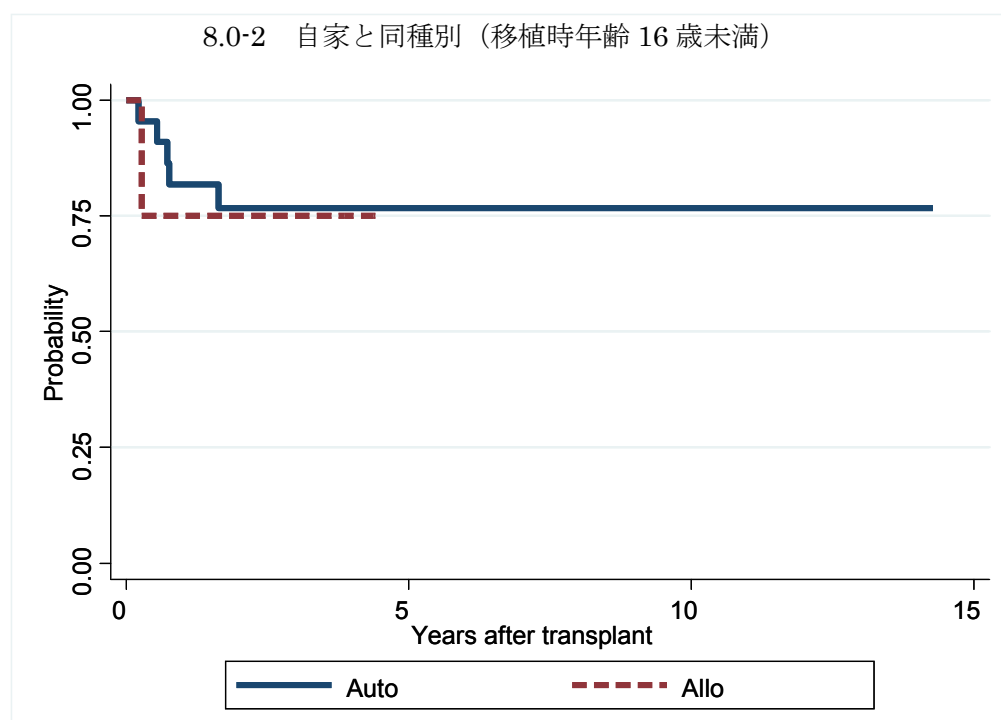


図 8 HL 症例での生存曲線

図 8.0 移植種類別

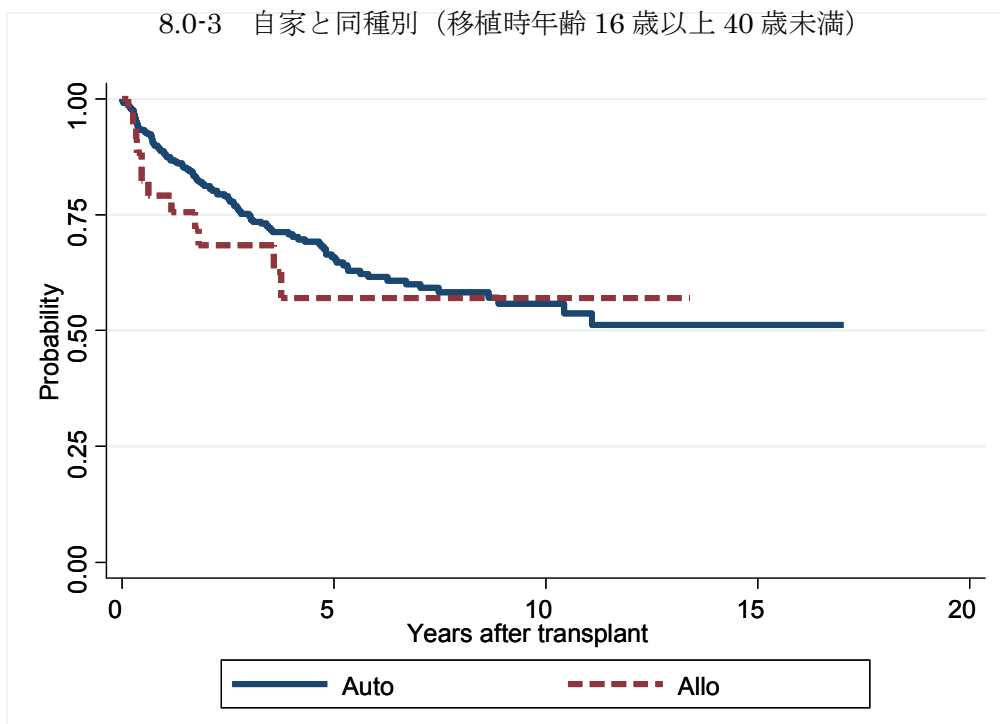


対象症例	症例数	移植後 1年			移植後 5年		
		生存率	95%信頼区間	観察症例数	生存率	95%信頼区間	観察症例数
① Auto	533	86.5%	83.3-89.2%	412	64.8%	59.7-69.4%	162
② Allo	50	67.8%	52.4-79.2%	29	52.1%	34.9-66.8%	5



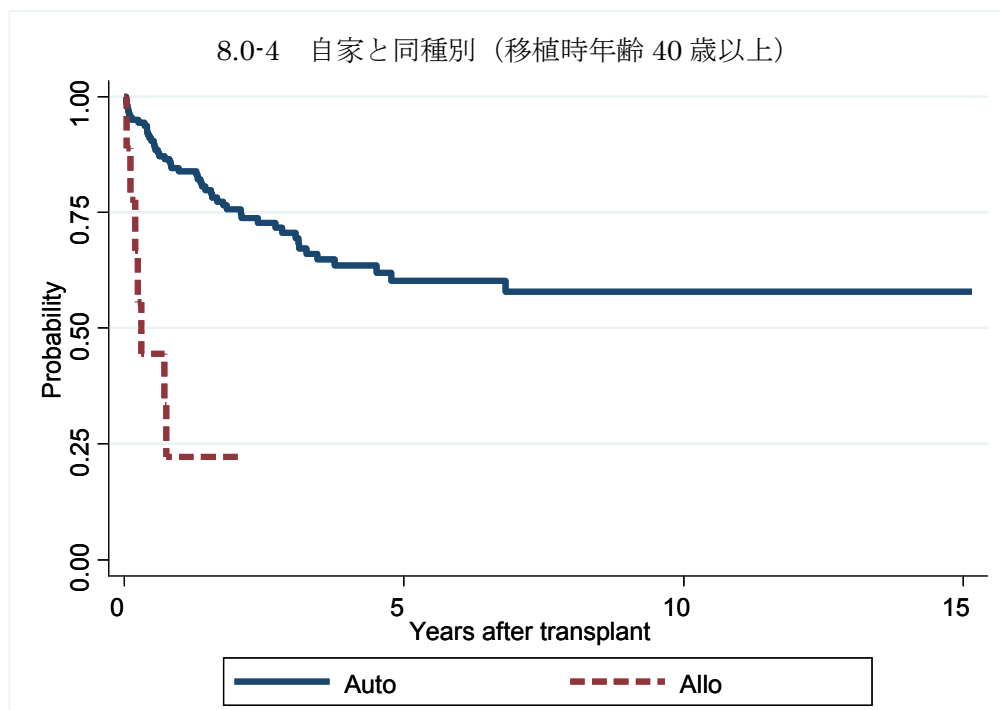
対象症例	症例数	移植後 1年			移植後 5年		
		生存率	95%信頼区間	観察症例数	生存率	95%信頼区間	観察症例数
① Auto	22	81.8%	58.5-92.8%	16	76.7%	52.7-89.6%	9
② Allo	4	75.0%	12.8-96.1%	3	.	.	.

8.0-3 自家と同種別（移植時年齢 16 歳以上 40 歳未満）



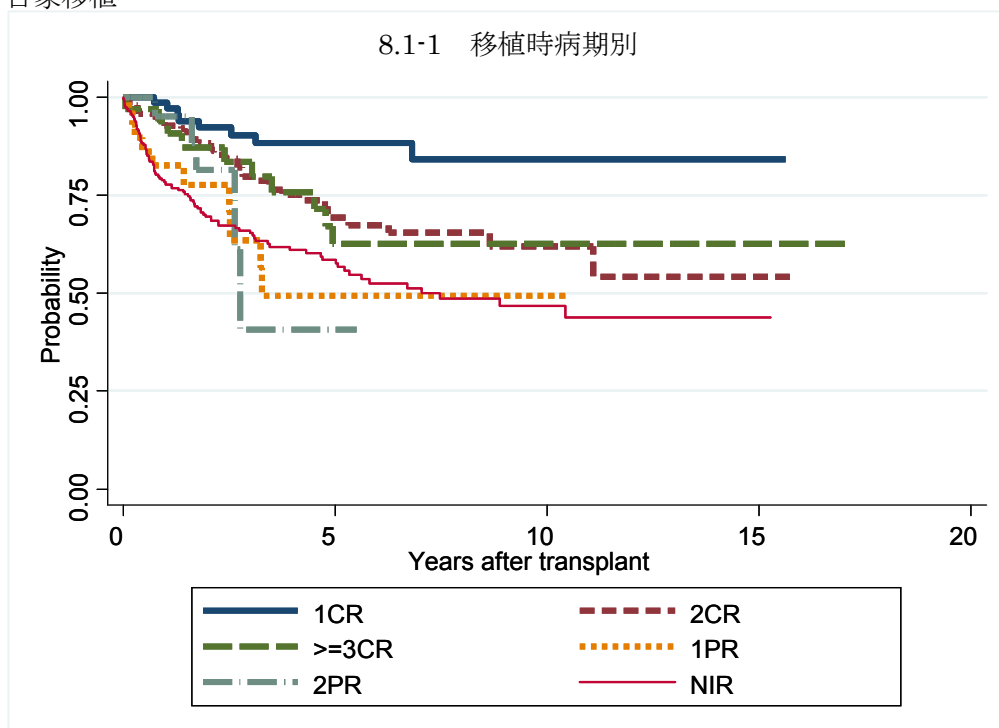
対象症例	症例数	移植後 1年			移植後 5年		
		生存率	95%信頼区間	観察症例数	生存率	95%信頼区間	観察症例数
① Auto	351	88.1%	84.1-91.1%	279	65.9%	59.7-71.4%	118
② Allo	36	79.1%	61.1-89.5%	24	57.0%	35.1-73.9%	5

8.0-4 自家と同種別（移植時年齢 40 歳以上）



対象症例	症例数	移植後 1年			移植後 5年		
		生存率	95%信頼区間	観察症例数	生存率	95%信頼区間	観察症例数
① Auto	160	83.8%	77.0-88.8%	118	60.3%	50.1-69.1%	35
② Allo	10	22.2%	3.4-51.3%	2	.	.	.

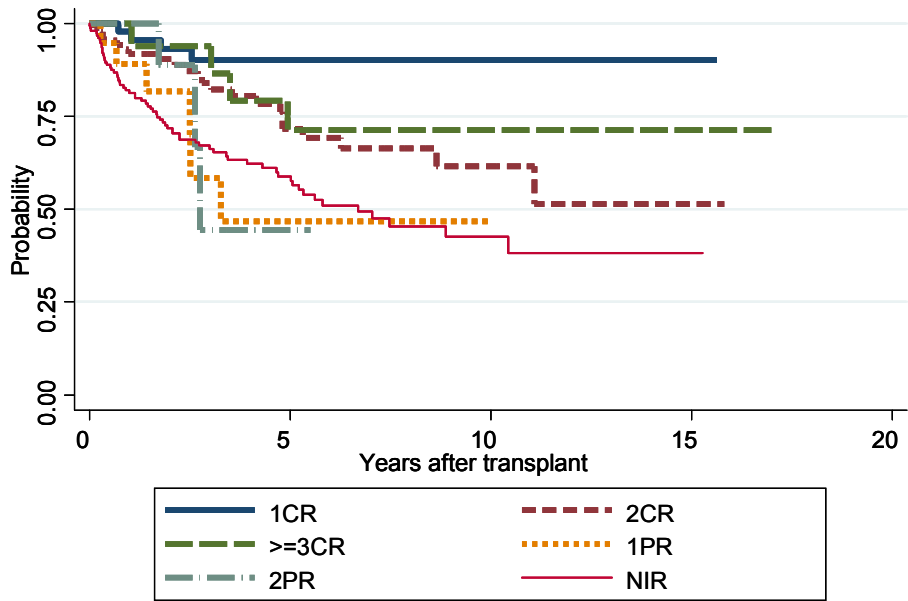
図 8.1 自家移植



対象症例	症例数	移植後 1年			移植後 5年			
		生存率	95%信頼区間	観察症例数	生存率	95%信頼区間	観察症例数	
①	1CR	72	98.6%	90.2-99.8%	64	88.2%	76.6-94.2%	31
②	2CR	142	92.8%	87.0-96.0%	120	69.2%	58.5-77.6%	44
③	>=3CR	33	93.8%	77.5-98.4%	30	62.5%	41.0-78.1%	14
④	1PR	29	82.5%	62.9-92.3%	21	49.4%	24.2-70.4%	4
⑤	2PR	23	95.0%	69.5-99.3%	17	40.7%	6.3-74.6%	1
⑥	NIR	225	77.8%	71.6-82.8%	159	58.5%	50.8-65.4%	66

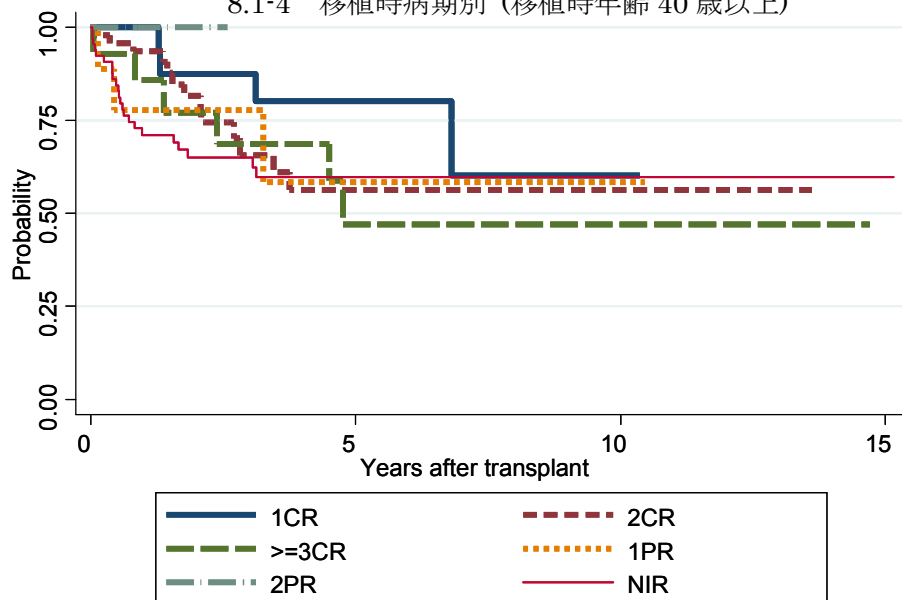
8.1-2 移植時病期別 (移植時年齢 16 歳未満) 症例数少数の為生存曲線省略

8.1-3 移植時病期別 (移植時年齢 16 歳以上 40 歳未満)



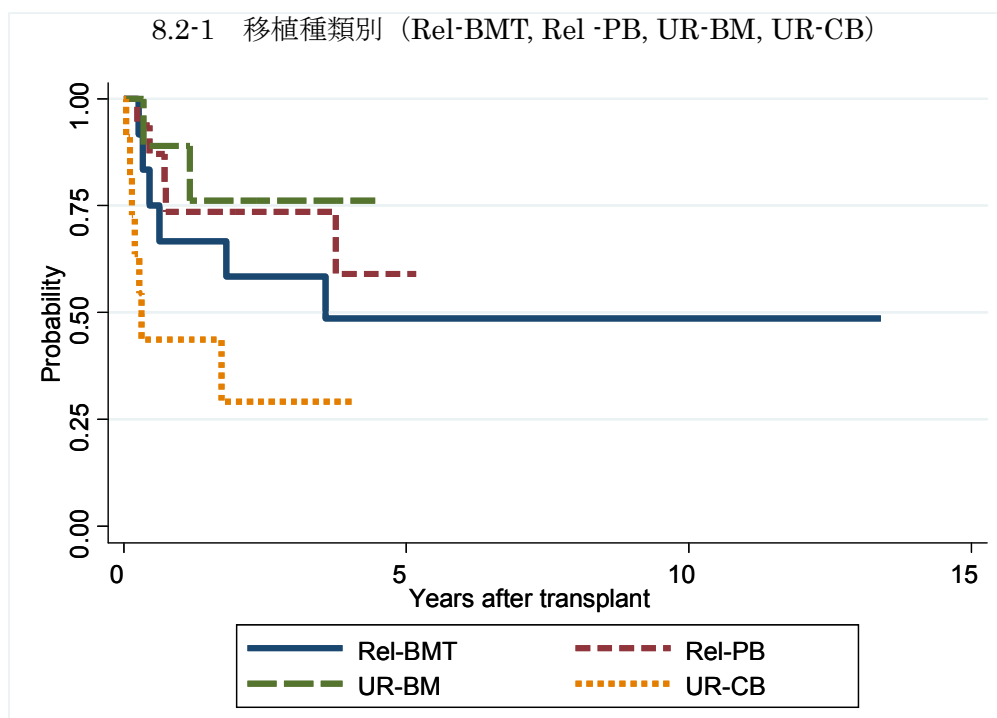
対象症例	症例数	移植後 1年			移植後 5年		
		生存率	95%信頼区間	観察症例数	生存率	95%信頼区間	観察症例数
① 1CR	50	97.9%	85.8-99.7%	43	90.0%	75.3-96.2%	21
② 2CR	87	91.8%	83.5-96.0%	74	71.7%	58.2-81.6%	32
③ >=3CR	17	100.0%	.	16	71.4%	40.2-88.3%	9
④ 1PR	19	89.2%	63.2-97.2%	14	46.7%	15.5-73.3%	3
⑤ 2PR	15	100.0%	.	12	44.4%	6.0-79.1%	1
⑥ NIR	155	81.3%	74.1-86.7%	118	58.8%	49.6-66.9%	50

8.1-4 移植時病期別 (移植時年齢 40 歳以上)



対象症例	症例数	移植後 1年			移植後 5年		
		生存率	95%信頼区間	観察症例数	生存率	95%信頼区間	観察症例数
① 1CR	16	100.0%	.	16	80.2%	50.1-93.2%	7
② 2CR	48	93.6%	81.4-97.9%	38	56.3%	35.4-72.8%	8
③ >=3CR	14	85.7%	53.9-96.2%	12	47.0%	16.7-72.8%	4
④ 1PR	9	77.8%	36.5-93.9%	7	58.3%	15.7-85.5%	1
⑤ 2PR	6	100.0%	.	5	.	.	.
⑥ NIR	66	71.0%	57.9-80.7%	39	59.8%	45.4-71.6%	15

図 8.2 同種造血幹細胞移植



対象症例	症例数	移植後 1年			移植後 5年		
		生存率	95%信頼区間	観察症例数	生存率	95%信頼区間	観察症例数
① Rel-BMT	12	66.7%	33.7-86.0%	8	48.6%	19.2-73.0%	4
② Rel-PB	16	73.7%	44.1-89.2%	10	58.9%	23.6-82.4%	1
③ UR-BM	8	88.9%	43.3-98.4%	7	.	.	.
④ UR-CB	12	43.6%	14.7-69.9%	4	.	.	.