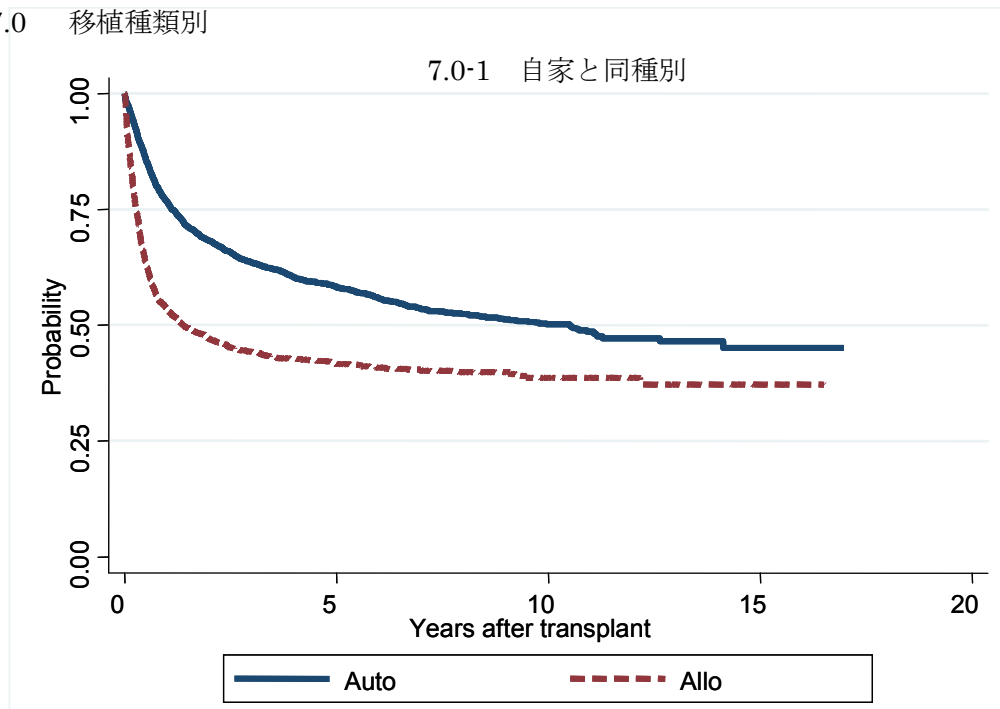
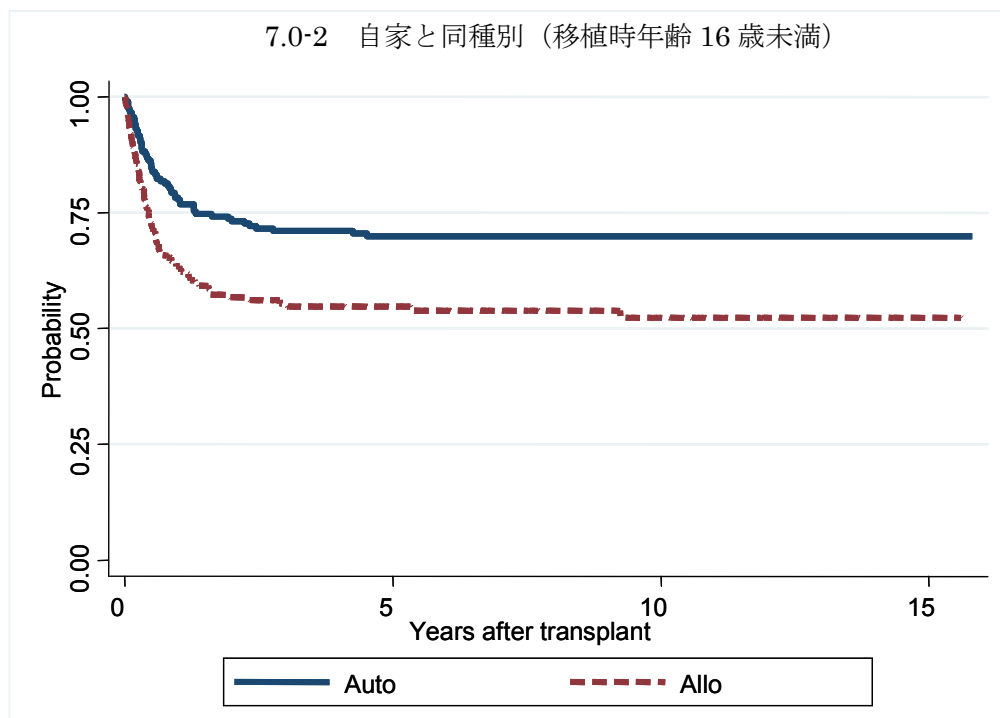


図7 NHL 症例での生存曲線

図 7.0 移植種類別

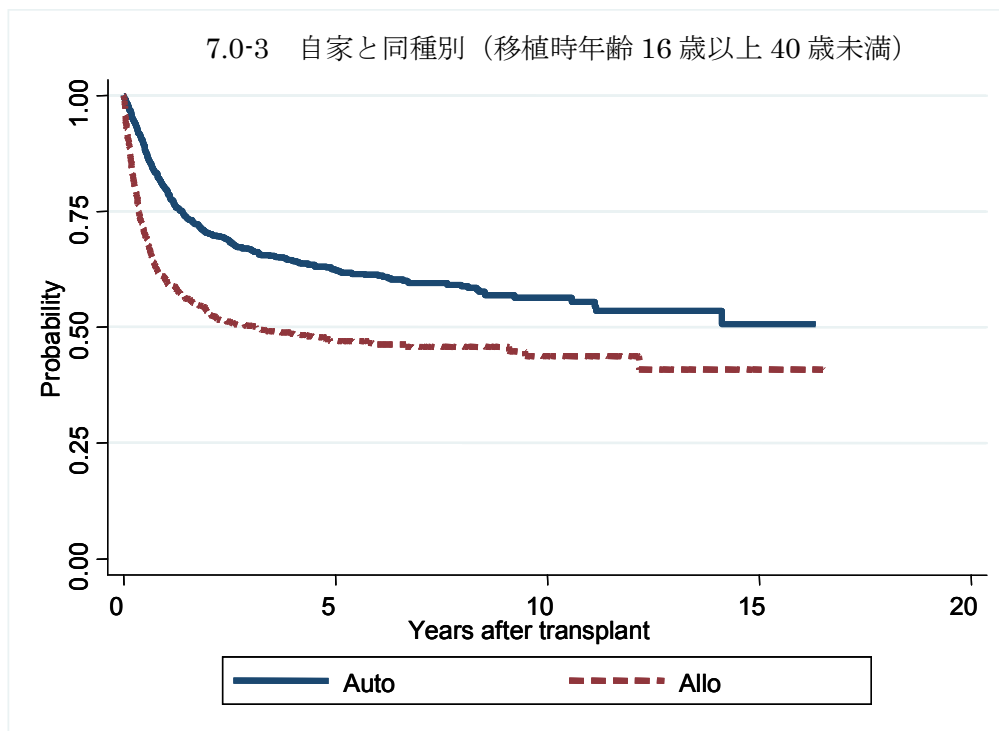


対象症例	症例数	移植後 1年			移植後 5年		
		生存率	95%信頼区間	観察症例数	生存率	95%信頼区間	観察症例数
① Auto	5674	76.6%	75.5-77.7%	3848	58.2%	56.6-59.6%	1284
② Allo	1854	53.6%	51.3-55.9%	884	41.7%	39.2-44.1%	296



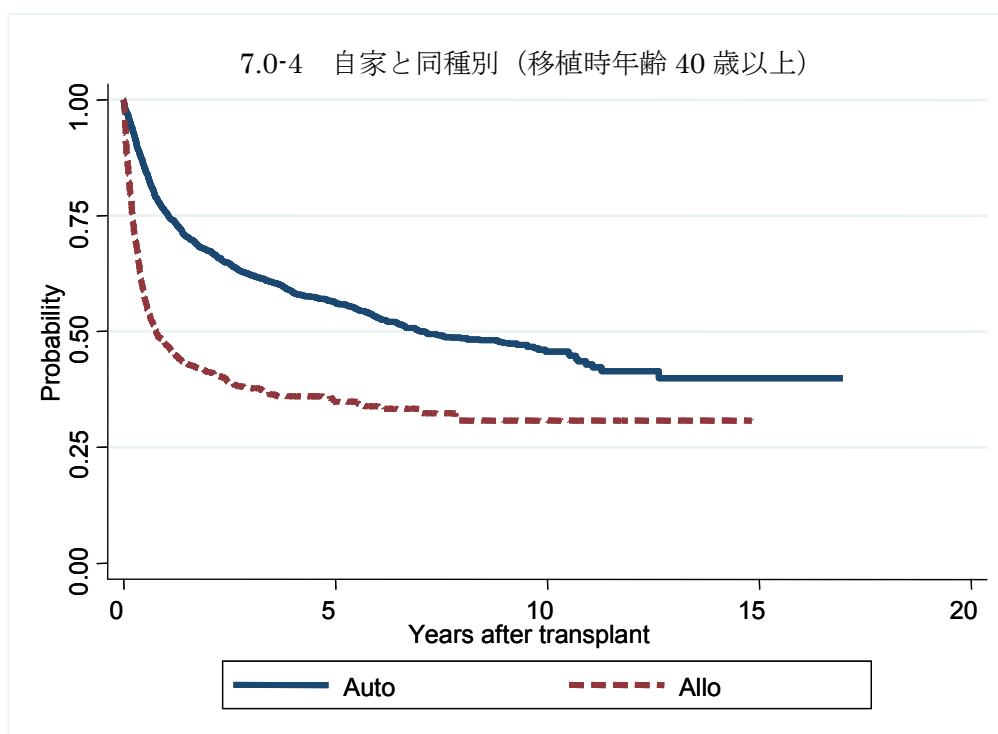
対象症例	症例数	移植後 1年			移植後 5年		
		生存率	95%信頼区間	観察症例数	生存率	95%信頼区間	観察症例数
① Auto	205	78.3%	71.9-83.3%	156	69.9%	63.0-75.8%	116
② Allo	187	63.5%	56.0-70.1%	109	54.7%	47.0-61.8%	69

7.0-3 自家と同種別（移植時年齢 16 歳以上 40 歳未満）



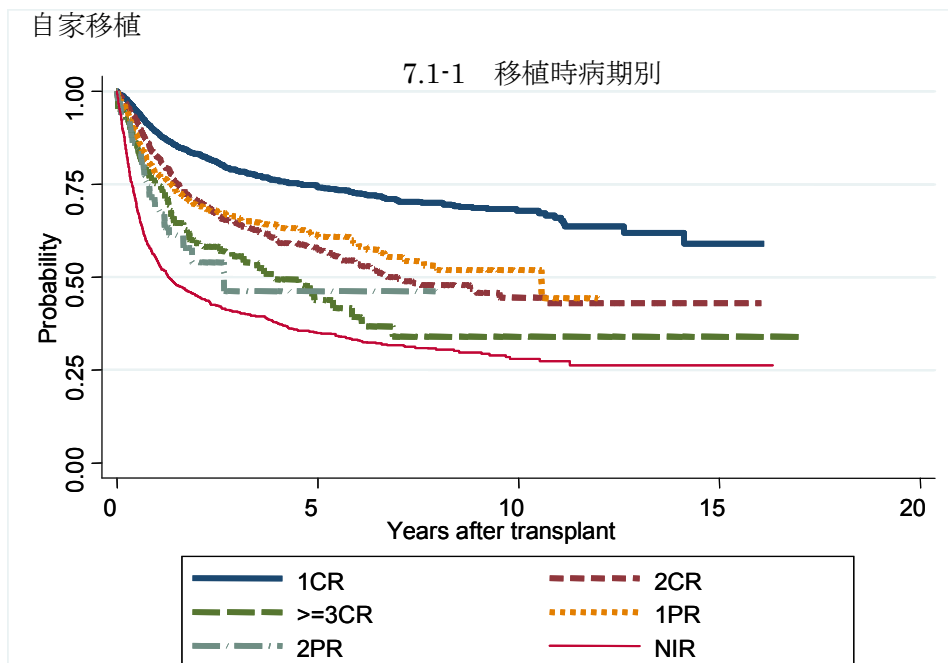
対象症例	症例数	移植後 1年			移植後 5年		
		生存率	95%信頼区間	観察症例数	生存率	95%信頼区間	観察症例数
① Auto	1168	79.7%	77.2-82.0%	850	62.3%	59.1-65.3%	327
② Allo	667	60.2%	56.3-63.9%	363	47.1%	42.9-51.2%	137

7.0-4 自家と同種別（移植時年齢 40 歳以上）

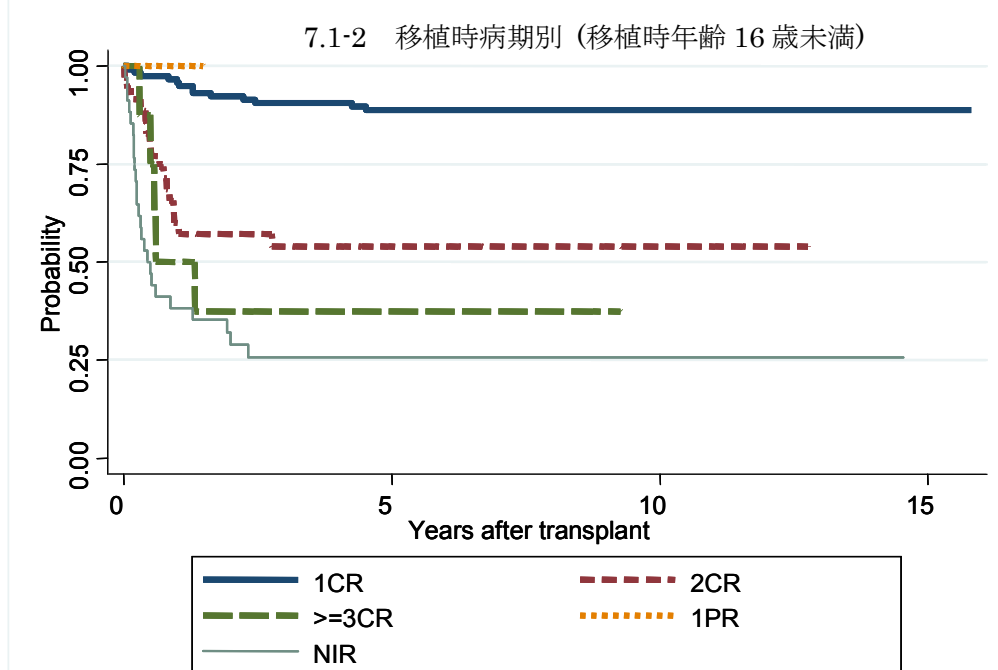


対象症例	症例数	移植後 1年			移植後 5年		
		生存率	95%信頼区間	観察症例数	生存率	95%信頼区間	観察症例数
① Auto	4301	75.7%	74.3-77.0%	2844	56.0%	54.2-57.8%	842
② Allo	1000	47.3%	44.1-50.5%	413	34.9%	31.4-38.3%	90

図 7.1 自家移植

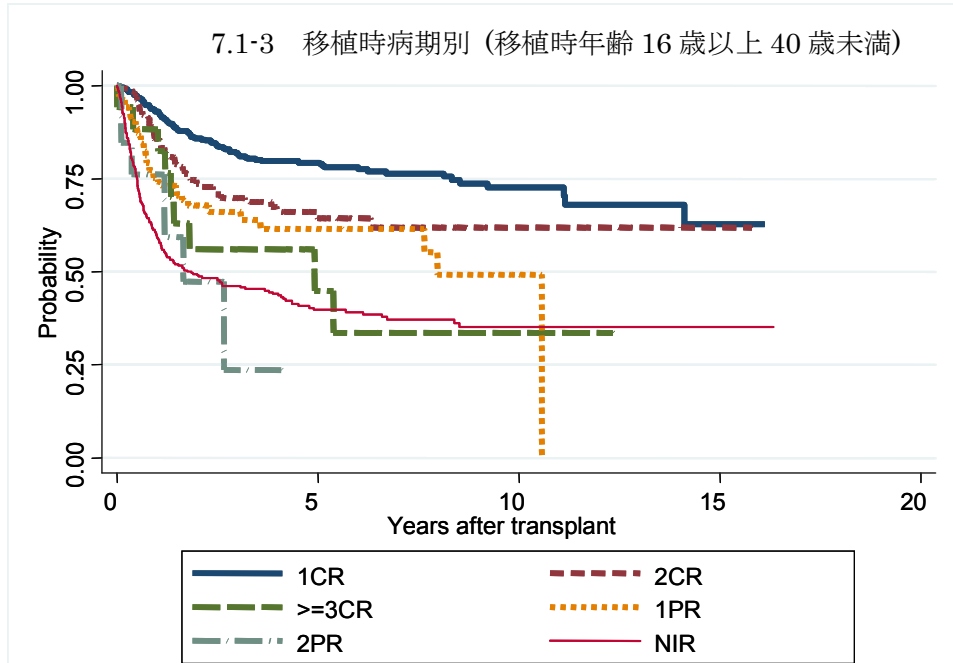


対象症例	症例数	移植後 1年			移植後 5年		
		生存率	95%信頼区間	観察症例数	生存率	95%信頼区間	観察症例数
① 1CR	2405	89.0%	87.6-90.2%	1914	74.2%	72.1-76.2%	694
② 2CR	904	82.4%	79.7-84.8%	671	57.5%	53.5-61.2%	199
③ >=3CR	145	75.2%	67.2-81.5%	98	43.8%	33.2-54.0%	22
④ 1PR	470	77.7%	73.6-81.3%	325	61.4%	55.9-66.5%	98
⑤ 2PR	76	68.5%	56.2-78.1%	42	46.3%	27.4-63.3%	1
⑥ NIR	1515	54.5%	51.9-57.0%	756	35.0%	32.3-37.7%	247



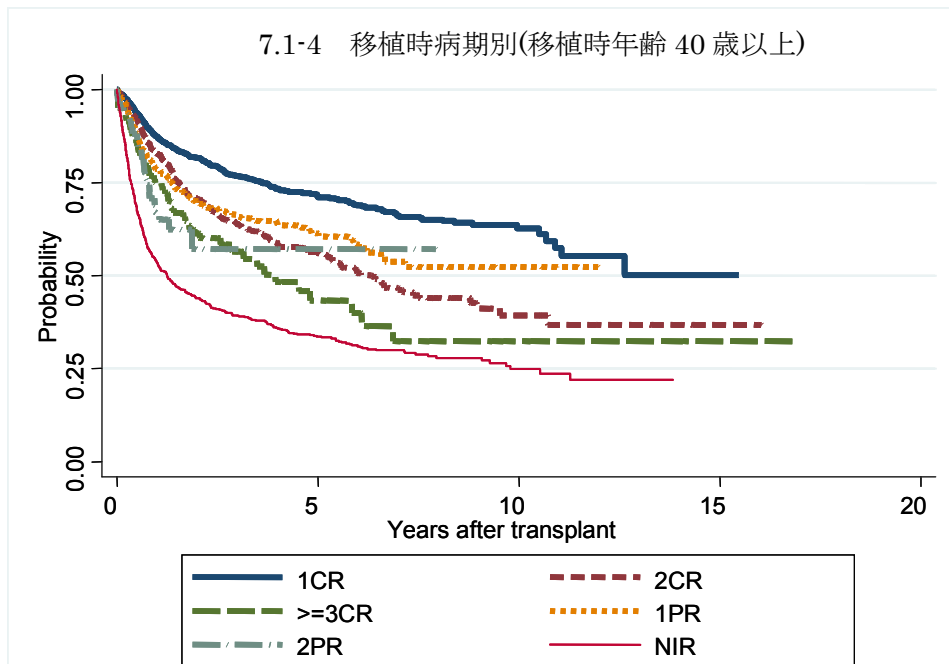
対象症例	症例数	移植後 1年			移植後 5年		
		生存率	95%信頼区間	観察症例数	生存率	95%信頼区間	観察症例数
① 1CR	117	96.6%	91.2-98.7%	113	88.7%	81.3-93.3%	94
② 2CR	35	60.0%	42.0-74.0%	21	54.0%	36.2-68.8%	11
③ >=3CR	8	50.0%	15.2-77.5%	4	37.5%	8.7-67.4%	2
④ 1PR	3	100.0%	.	2	.	.	.
⑤ NIR	34	38.2%	22.3-54.0%	13	25.7%	12.4-41.2%	8

7.1-3 移植時病期別 (移植時年齢 16 歳以上 40 歳未満)



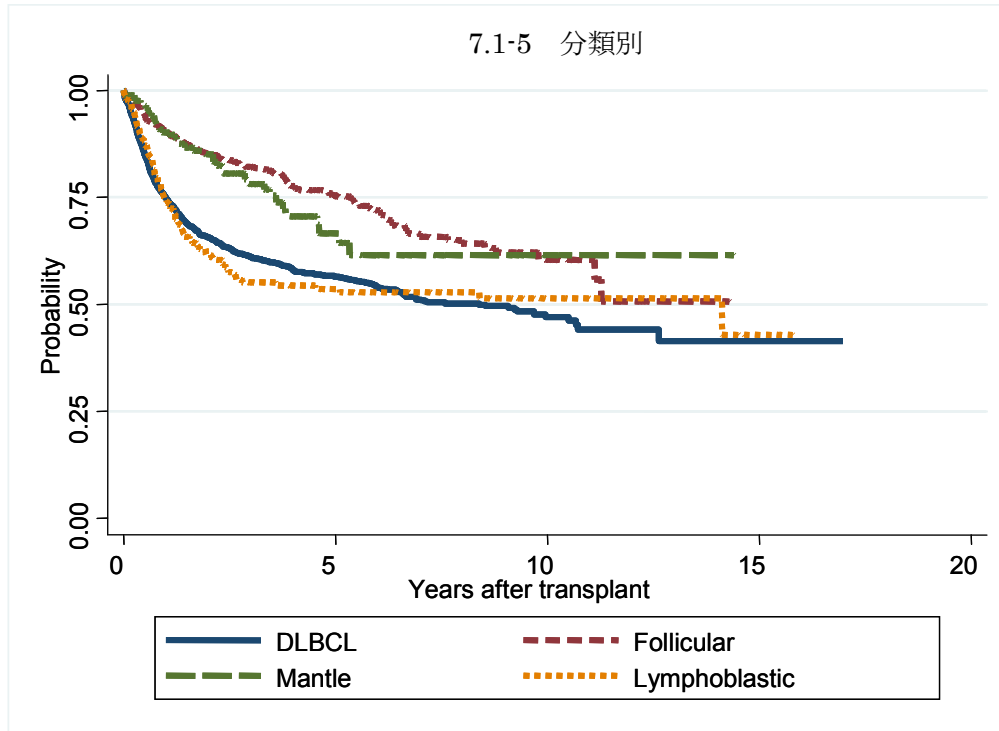
対象症例	症例数	移植後 1年			移植後 5年			
		生存率	95%信頼区間	観察症例数	生存率	95%信頼区間	観察症例数	
①	1CR	518	93.0%	90.4-94.9%	440	79.3%	75.0-82.9%	187
②	2CR	131	85.8%	78.5-90.8%	106	64.4%	54.4-72.8%	38
③	>=3CR	17	88.2%	60.6-96.9%	15	44.9%	17.5-69.1%	4
④	1PR	103	75.2%	65.6-82.5%	69	61.5%	49.5-71.4%	20
⑤	2PR	14	76.2%	42.7-91.7%	9	.	.	.
⑥	NIR	358	59.2%	53.8-64.1%	202	39.8%	34.2-45.3%	75

7.1-4 移植時病期別(移植時年齢 40 歳以上)



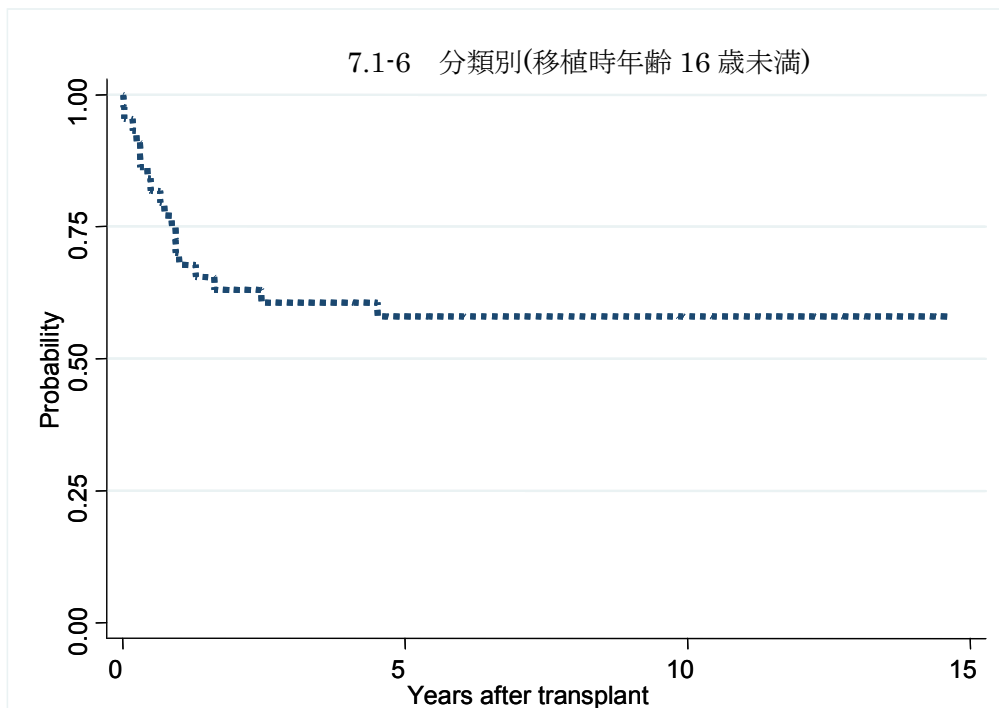
対象症例	症例数	移植後 1年			移植後 5年			
		生存率	95%信頼区間	観察症例数	生存率	95%信頼区間	観察症例数	
①	1CR	1770	87.3%	85.6-88.8%	1362	71.1%	68.4-73.6%	415
②	2CR	738	82.9%	79.9-85.5%	545	56.0%	51.5-60.2%	150
③	>=3CR	120	75.0%	66.0-81.9%	79	43.3%	31.0-54.9%	16
④	1PR	364	78.3%	73.6-82.3%	255	61.3%	55.0-67.0%	78
⑤	2PR	62	67.0%	53.2-77.5%	33	57.2%	40.5-70.8%	1
⑥	NIR	1123	53.5%	50.4-56.4%	542	33.6%	30.5-36.8%	164

7.1-5 分類別



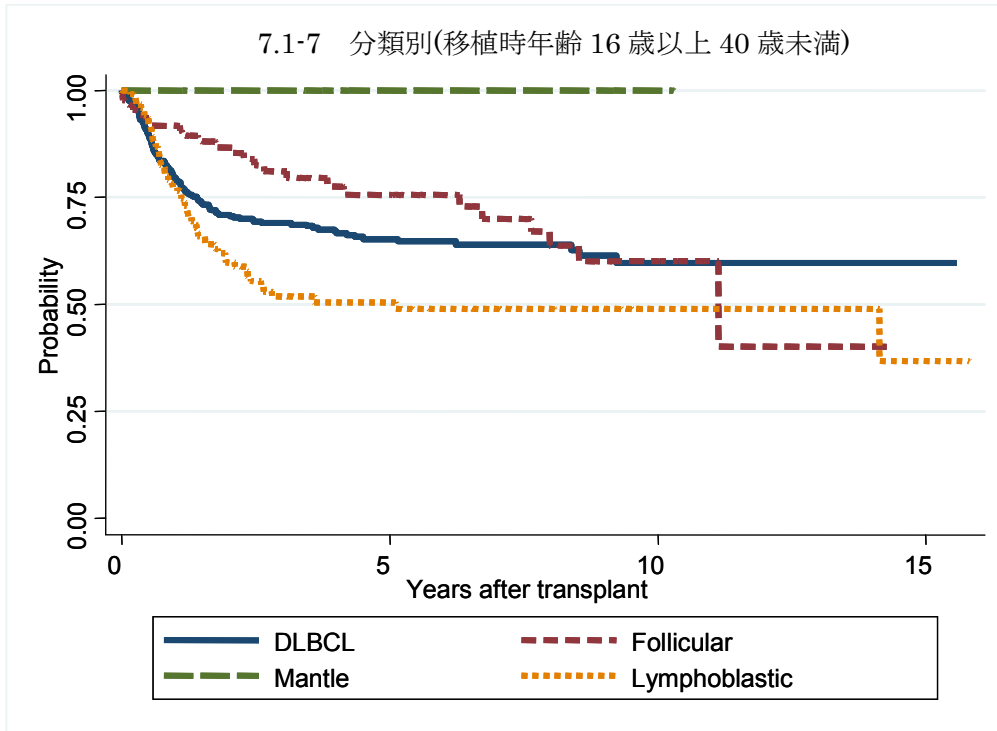
対象症例	症例数	移植後 1年			移植後 5年		
		生存率	95%信頼区間	観察症例数	生存率	95%信頼区間	観察症例数
① DLBCL	2604	74.8%	73.1-76.5%	1708	56.4%	54.1-58.6%	496
② Follicular	686	90.6%	88.2-92.6%	569	75.2%	70.9-78.9%	191
③ Mantle	173	90.3%	84.6-93.9%	136	66.6%	55.4-75.6%	30
④ Lymphoblastic	275	74.8%	69.1-79.6%	189	53.6%	46.8-60.0%	68

7.1-6 分類別(移植時年齢 16 歳未満)



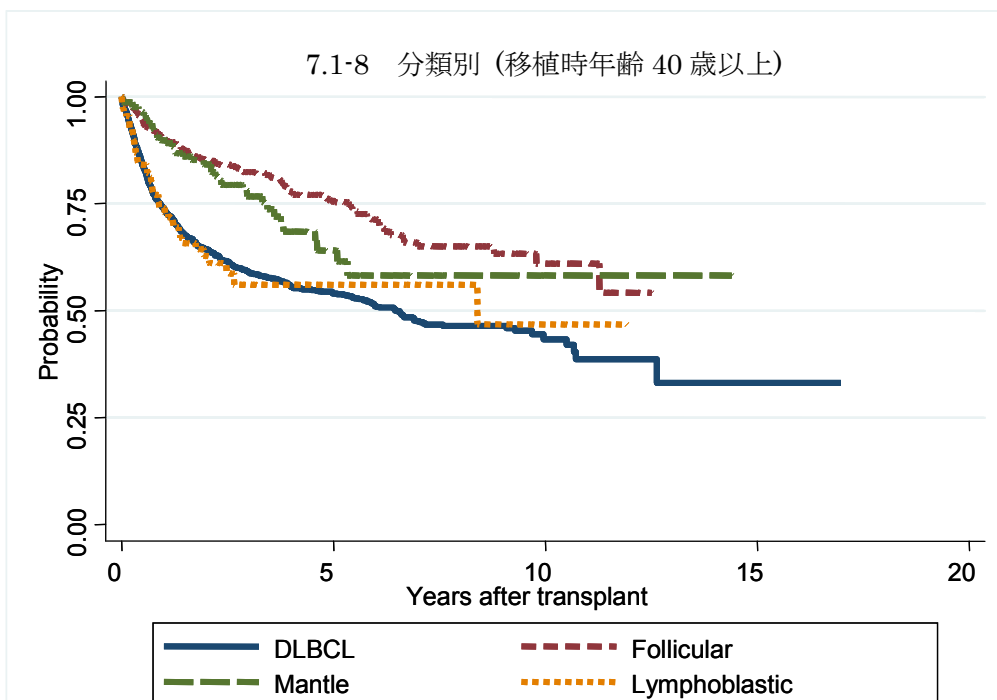
対象症例	症例数	移植後 1年			移植後 5年		
		生存率	95%信頼区間	観察症例数	生存率	95%信頼区間	観察症例数
① Lymphoblastic	44	70.1%	54.2-81.4%	30	58.1%	41.9-71.2%	20

7.1-7 分類別(移植時年齢 16 歳以上 40 歳未満)



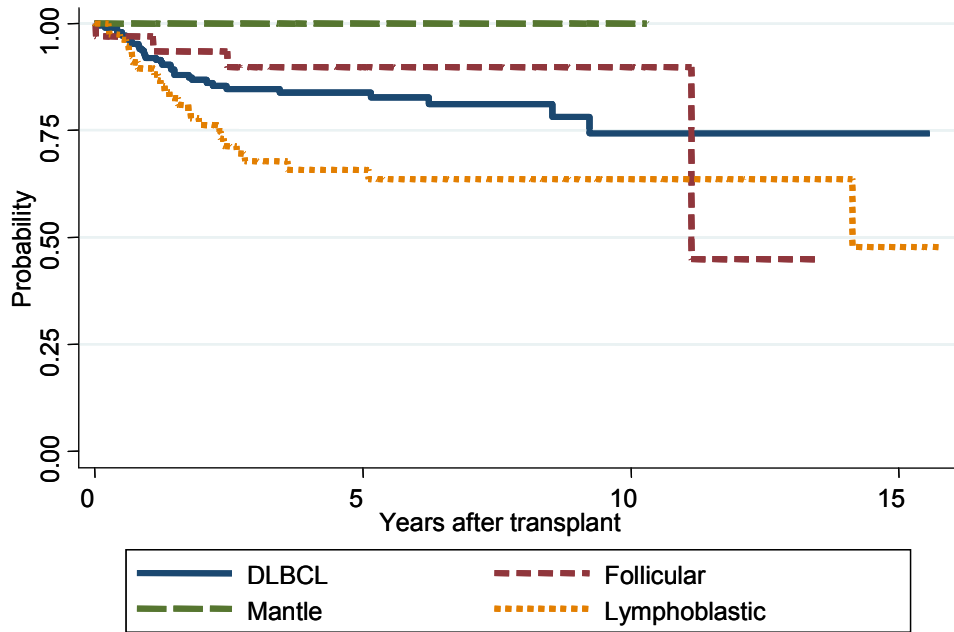
対象症例	症例数	移植後 1年			移植後 5年		
		生存率	95%信頼区間	観察症例数	生存率	95%信頼区間	観察症例数
① DLBCL	466	79.5%	75.4-83.0%	333	65.3%	60.2-69.9%	123
② Follicular	88	91.8%	83.6-96.0%	74	75.6%	63.6-84.1%	34
③ Mantle	8	100.0%	.	8	100.0%	.	4
④ Lymphoblastic	122	77.4%	68.8-83.9%	90	50.5%	40.4-59.7%	36

7.1-8 分類別 (移植時年齢 40 歳以上)



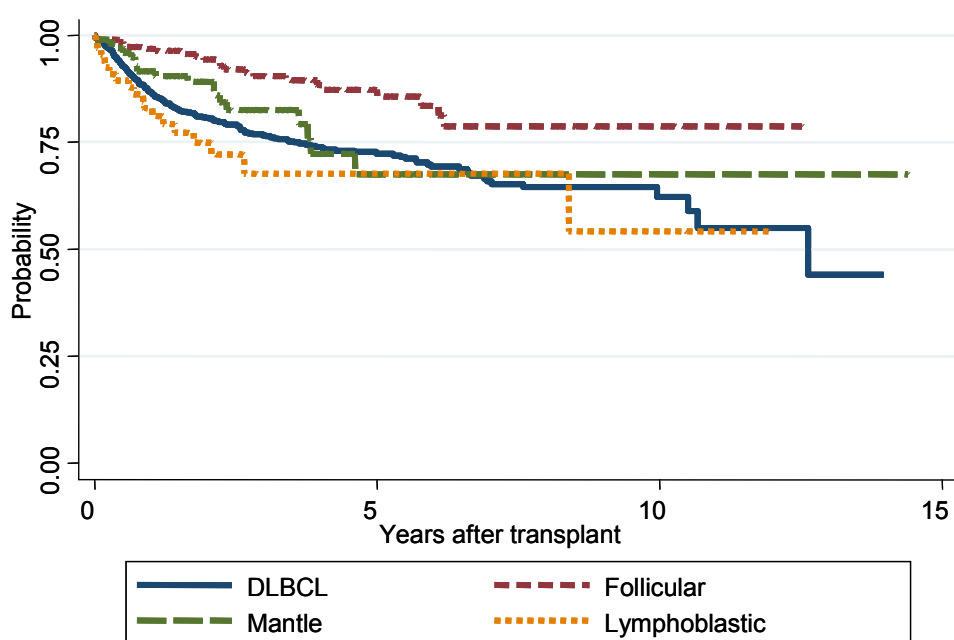
対象症例	症例数	移植後 1年			移植後 5年		
		生存率	95%信頼区間	観察症例数	生存率	95%信頼区間	観察症例数
① DLBCL	2130	73.7%	71.7-75.6%	1369	54.0%	51.4-56.6%	371
② Follicular	596	90.4%	87.7-92.6%	493	75.3%	70.6-79.3%	157
③ Mantle	165	89.8%	83.8-93.6%	128	64.1%	52.2-73.8%	26
④ Lymphoblastic	109	74.1%	64.5-81.4%	68	56.1%	43.9-66.7%	12

7.1-9 第一寛解期における分類別（移植時年齢 16 歳以上 40 歳未満）



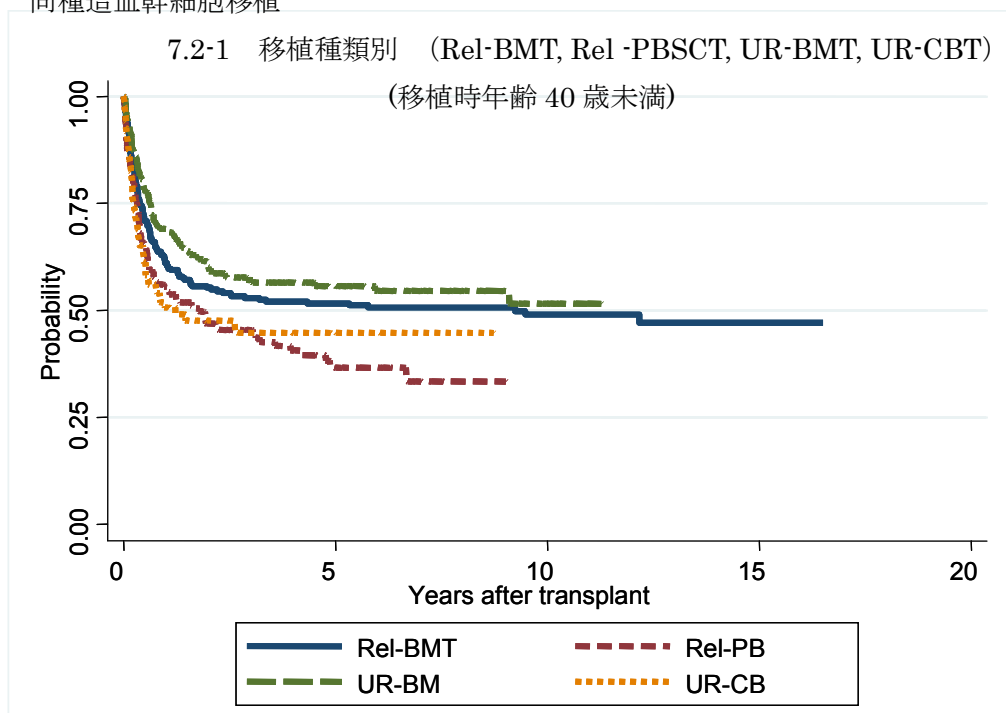
対象症例	症例数	移植後 1年			移植後 5年		
		生存率	95%信頼区間	観察症例数	生存率	95%信頼区間	観察症例数
① DLBCL	212	92.0%	87.2-95.0%	173	83.9%	77.5-88.6%	71
② Follicular	33	97.0%	80.4-99.6%	28	89.8%	71.4-96.6%	14
③ Mantle	6	100.0%	.	6	100.0%	.	3
④ Lymphoblastic	77	89.5%	80.1-94.6%	66	65.8%	52.8-76.0%	32

7.1-10 第一寛解期における分類別（移植時年齢 40 歳以上）

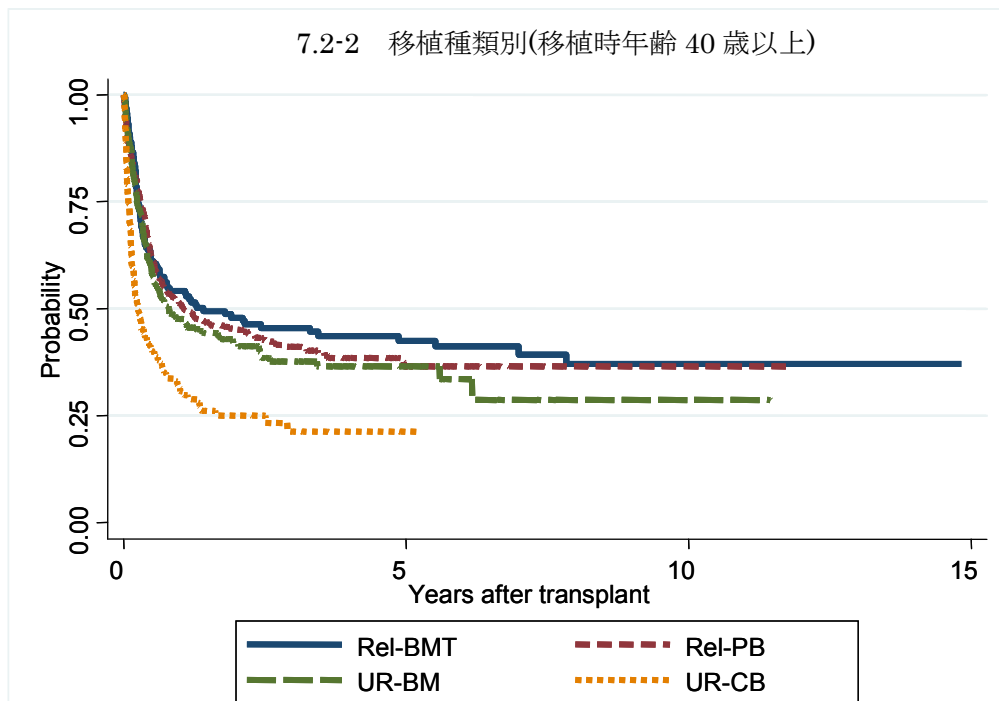


対象症例	症例数	移植後 1年			移植後 5年		
		生存率	95%信頼区間	観察症例数	生存率	95%信頼区間	観察症例数
① DLBCL	922	86.6%	84.2-88.7%	691	72.3%	68.6-75.7%	202
② Follicular	194	96.8%	93.1-98.6%	176	85.7%	77.8-90.9%	55
③ Mantle	103	91.7%	84.1-95.8%	76	67.6%	49.7-80.3%	13
④ Lymphoblastic	66	82.9%	71.3-90.2%	48	67.6%	51.3-79.6%	9

図 7.2 同種造血幹細胞移植

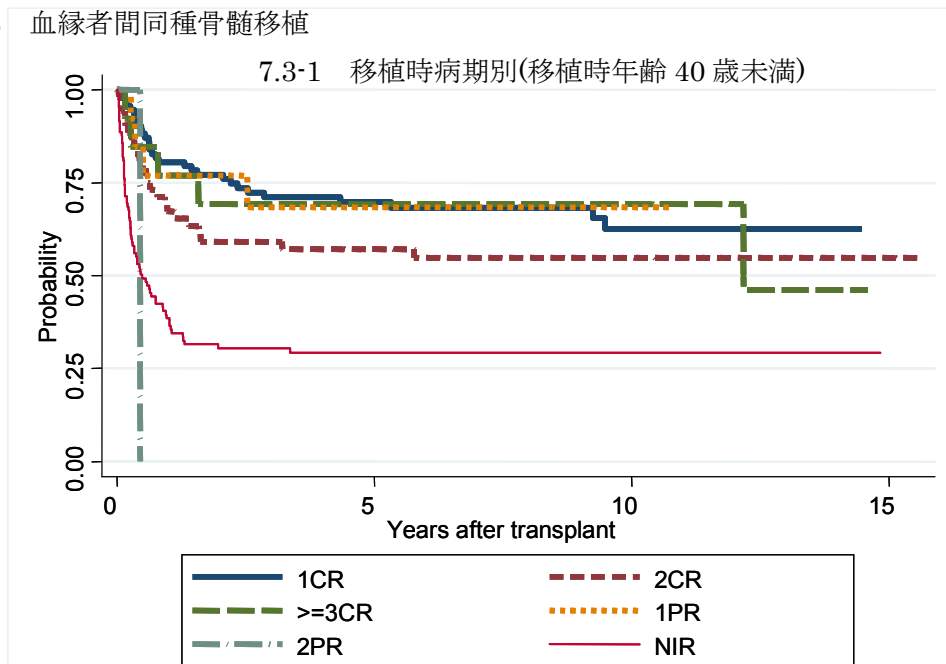


対象症例	症例数	移植後 1年			移植後 5年		
		生存率	95%信頼区間	観察症例数	生存率	95%信頼区間	観察症例数
① Rel-BMT	282	61.2%	55.2-66.6%	169	51.6%	45.5-57.4%	108
② Rel-PB	184	55.5%	48.0-62.5%	92	36.7%	28.5-45.0%	25
③ UR-BM	247	69.0%	62.9-74.3%	166	55.8%	49.1-61.9%	64
④ UR-CB	122	50.7%	40.9-59.7%	45	44.8%	34.0-55.1%	9

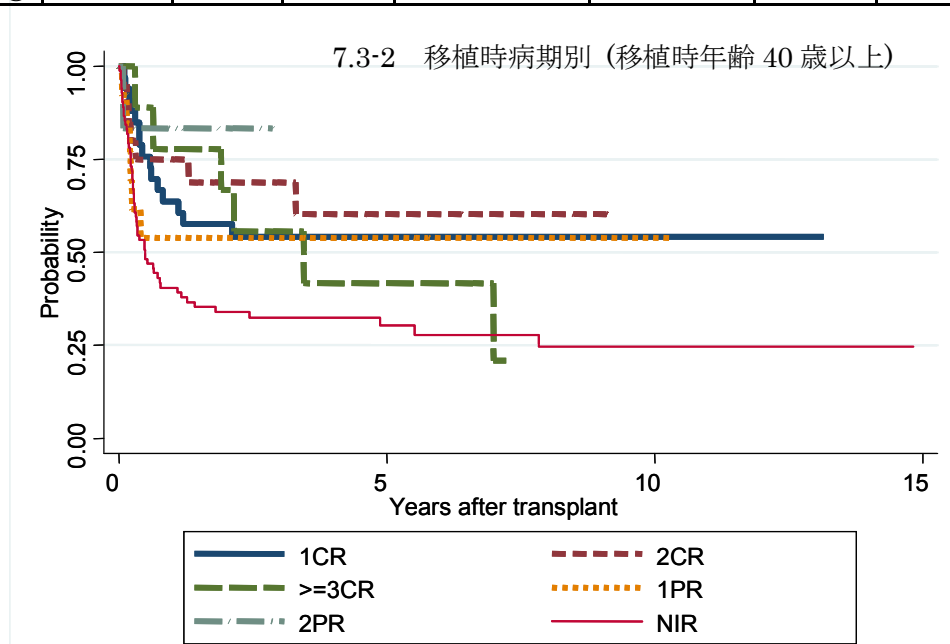


対象症例	症例数	移植後 1年			移植後 5年		
		生存率	95%信頼区間	観察症例数	生存率	95%信頼区間	観察症例数
① Rel-BMT	163	54.2%	46.2-61.5%	82	42.5%	34.3-50.4%	36
② Rel-PB	360	51.3%	46.0-56.4%	171	36.5%	30.7-42.4%	35
③ UR-BM	282	47.7%	41.6-53.5%	119	36.6%	30.2-43.0%	18
④ UR-CB	173	31.5%	24.4-38.8%	40	21.4%	14.2-29.5%	1

図 7.3 血縁者間同種骨髄移植

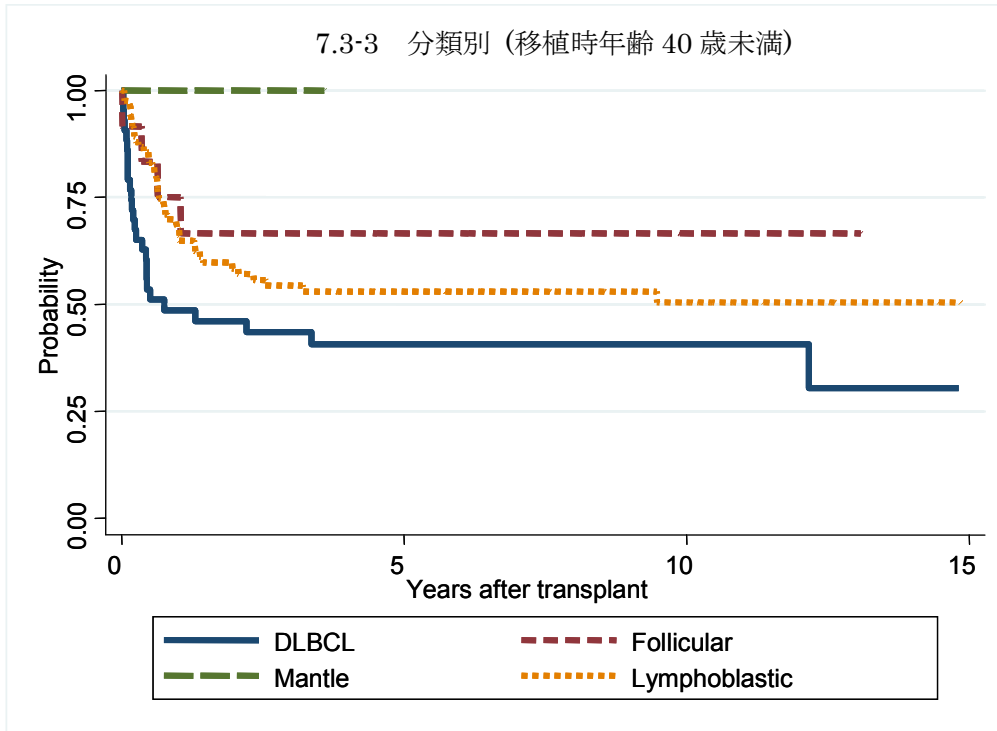


対象症例	症例数	移植後 1年			移植後 5年			
		生存率	95%信頼区間	観察症例数	生存率	95%信頼区間	観察症例数	
①	1CR	93	80.6%	70.9-87.3%	73	69.8%	59.0-78.2%	48
②	2CR	52	67.3%	52.8-78.2%	34	57.2%	42.5-69.4%	26
③	>=3CR	13	76.9%	44.2-91.9%	10	69.2%	37.3-87.2%	9
④	1PR	13	76.9%	44.2-91.9%	10	68.4%	35.9-86.8%	4
⑤	2PR	1
⑥	NIR	105	38.5%	29.2-47.8%	39	29.3%	20.8-38.3%	19



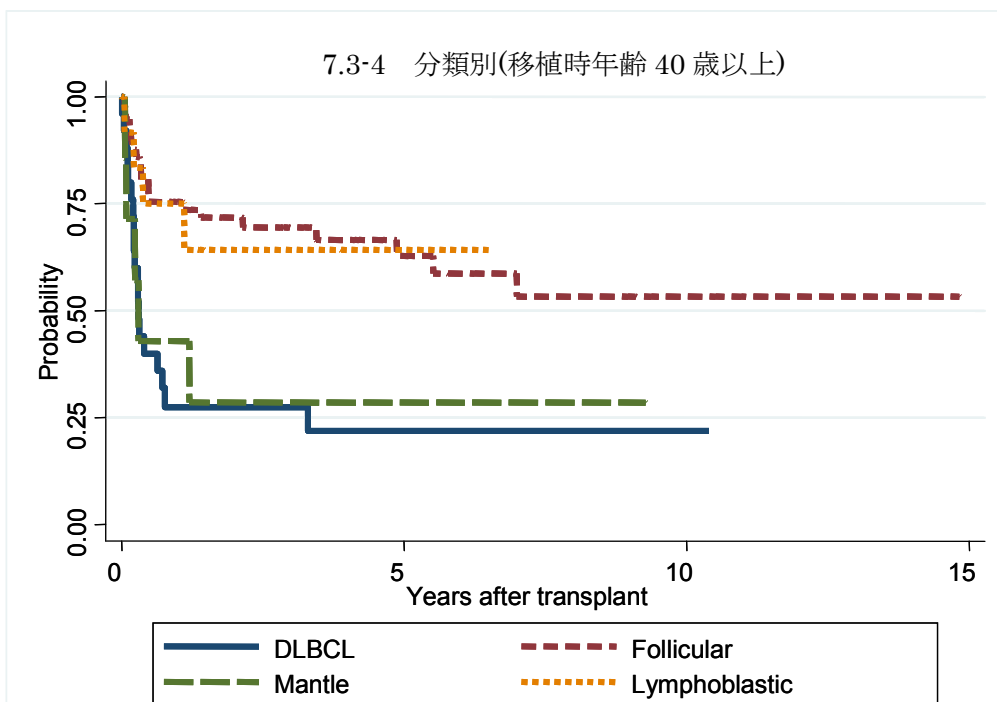
対象症例	症例数	移植後 1年			移植後 5年			
		生存率	95%信頼区間	観察症例数	生存率	95%信頼区間	観察症例数	
①	1CR	33	63.6%	45.0-77.5%	21	54.2%	35.8-69.4%	10
②	2CR	20	75.0%	50.0-88.8%	13	60.2%	32.6-79.4%	5
③	>=3CR	9	77.8%	36.5-93.9%	7	41.7%	10.9-70.8%	3
④	1PR	13	53.9%	24.8-76.0%	7	53.9%	24.8-76.0%	4
⑤	2PR	6	83.3%	27.3-97.5%	3	.	.	.
⑥	NIR	82	40.5%	29.7-51.0%	31	30.3%	20.3-40.9%	14

7.3-3 分類別 (移植時年齢 40 歳未満)



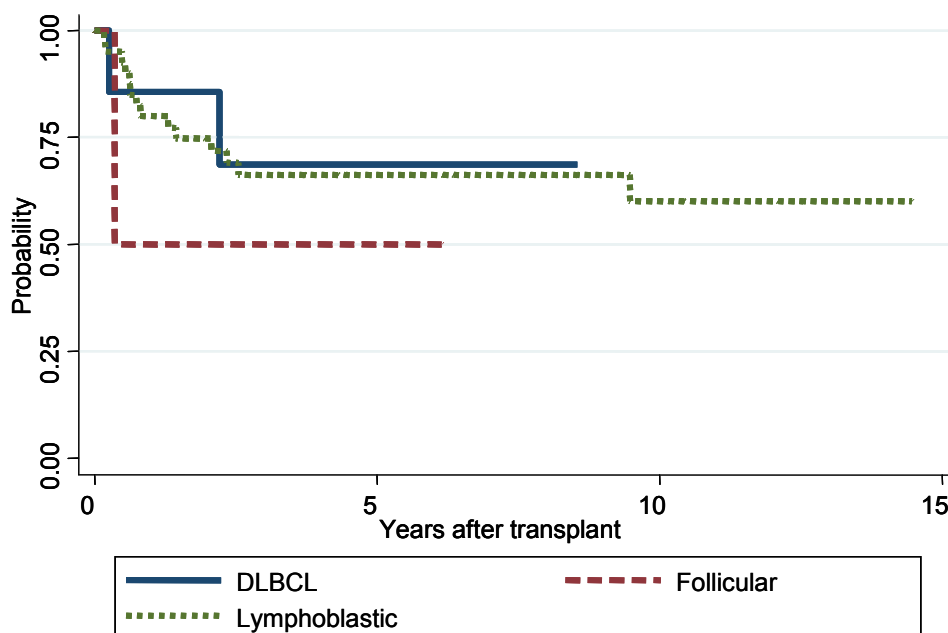
対象症例	症例数	移植後 1年			移植後 5年		
		生存率	95%信頼区間	観察症例数	生存率	95%信頼区間	観察症例数
① DLBCL	43	48.6%	33.1-62.5%	19	40.6%	25.7-55.0%	10
② Follicular	12	75.0%	40.8-91.2%	9	66.7%	33.7-86.0%	7
③ Mantle	1	100.0%	.	1	.	.	.
④ Lymphoblastic	83	67.4%	56.2-76.3%	54	53.0%	41.5-63.2%	31

7.3-4 分類別(移植時年齢 40 歳以上)



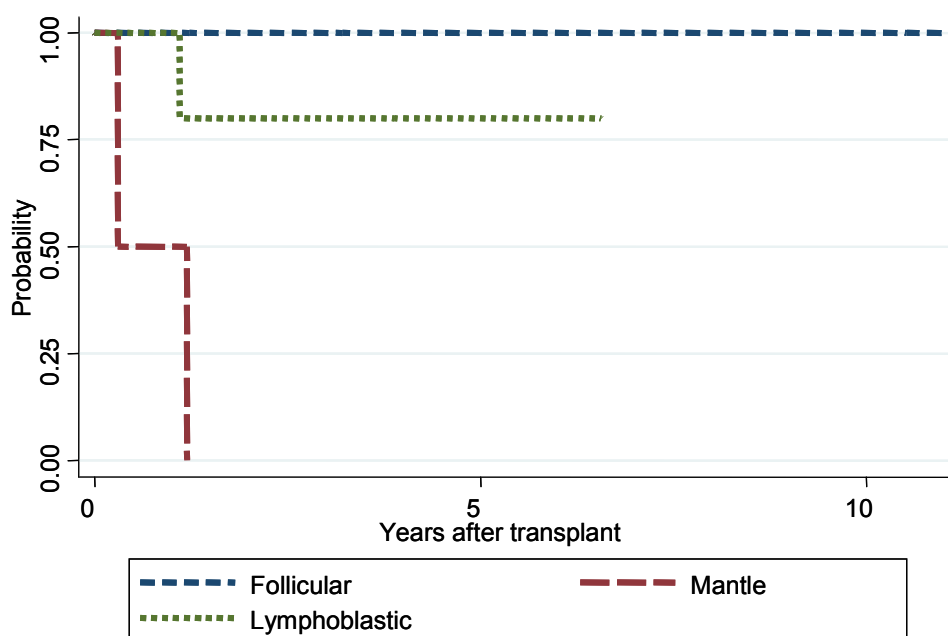
対象症例	症例数	移植後 1年			移植後 5年		
		生存率	95%信頼区間	観察症例数	生存率	95%信頼区間	観察症例数
① DLBCL	25	27.4%	11.9-45.6%	6	21.9%	7.9-40.4%	4
② Follicular	57	75.4%	62.1-84.7%	41	62.8%	47.0-75.1%	17
③ Mantle	7	42.9%	9.8-73.4%	3	28.6%	4.1-61.2%	1
④ Lymphoblastic	12	75.0%	40.8-91.2%	7	64.3%	29.8-85.1%	1

7.3-5 第一寛解期における分類別(移植時年齢 40 歳未満)



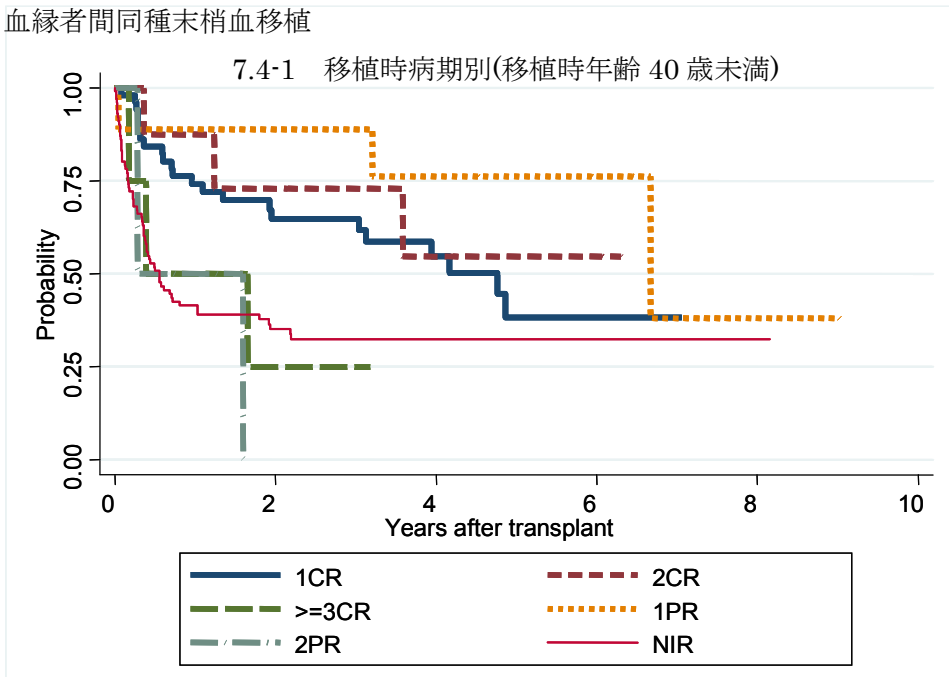
対象症例	症例数	移植後 1年			移植後 5年		
		生存率	95%信頼区間	観察症例数	生存率	95%信頼区間	観察症例数
① DLBCL	7	85.7%	33.4-97.9%	5	68.6%	21.3-91.2%	2
② Follicular	2	50.0%	0.6-91.0%	1	50.0%	0.6-91.0%	1
③ Lymphoblastic	40	79.9%	63.8-89.4%	31	66.2%	48.8-78.8%	17

7.3-6 第一寛解期における分類別 (移植時年齢 40 歳以上)

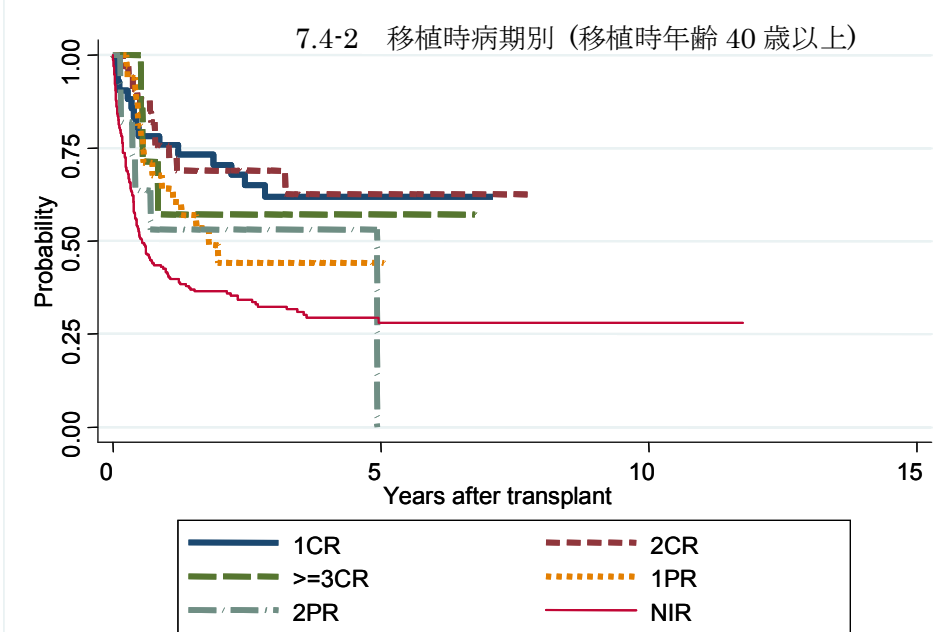


対象症例	症例数	移植後 1年			移植後 5年		
		生存率	95%信頼区間	観察症例数	生存率	95%信頼区間	観察症例数
① Follicular	6	100.0%	.	6	100.0%	.	3
② Mantle	2	50.0%	0.6-91.0%	1	.	.	.
③ Lymphoblastic	5	100.0%	.	5	80.0%	20.4-96.9%	1

図 7.4 血縁者間同種末梢血移植

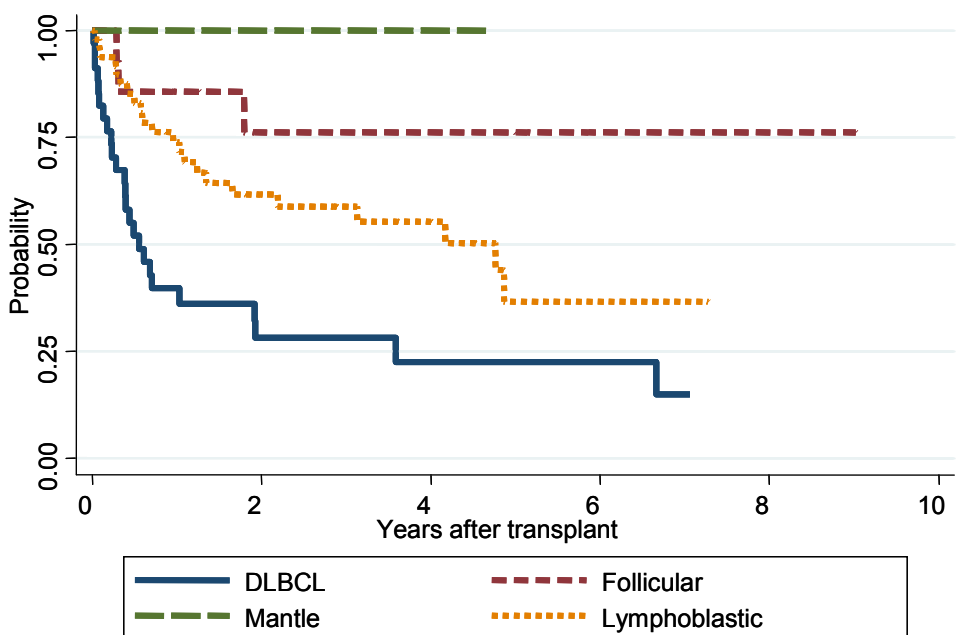


対象症例	症例数	移植後 1年			移植後 5年			
		生存率	95%信頼区間	観察症例数	生存率	95%信頼区間	観察症例数	
①	1CR	51	74.1%	59.6-84.1%	35	38.2%	19.7-56.6%	6
②	2CR	9	87.5%	38.7-98.1%	7	54.7%	13.7-83.2%	2
③	>=3CR	4	50.0%	5.8-84.5%	2	.	.	.
④	1PR	9	88.9%	43.3-98.4%	8	76.2%	33.2-93.5%	4
⑤	2PR	2	50.0%	0.6-91.0%	1	.	.	.
⑥	NIR	101	41.4%	31.6-50.9%	36	32.3%	22.9-42.0%	12



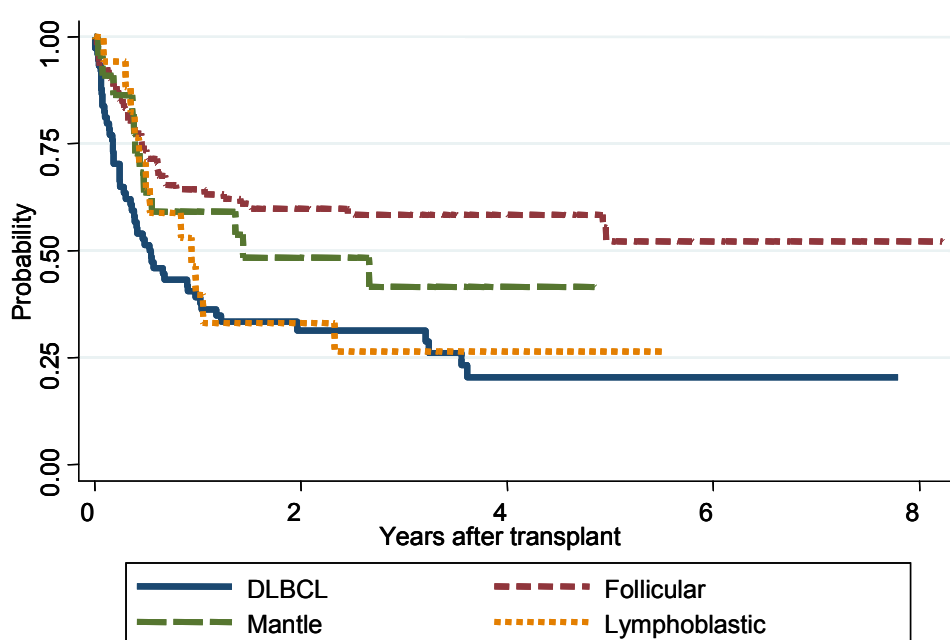
対象症例	症例数	移植後 1年			移植後 5年			
		生存率	95%信頼区間	観察症例数	生存率	95%信頼区間	観察症例数	
①	1CR	42	75.8%	59.7-86.2%	29	62.0%	44.8-75.2%	7
②	2CR	33	75.8%	57.3-87.1%	22	62.6%	41.2-78.1%	5
③	>=3CR	7	57.1%	17.2-83.7%	4	57.1%	17.2-83.7%	1
④	1PR	32	64.1%	44.5-78.3%	18	44.1%	25.0-61.6%	1
⑤	2PR	11	53.0%	20.9-77.3%	4	.	.	.
⑥	NIR	229	41.7%	35.2-48.0%	92	28.0%	21.6-34.8%	20

7.4-3 分類別 (移植時年齢 40 歳未満)



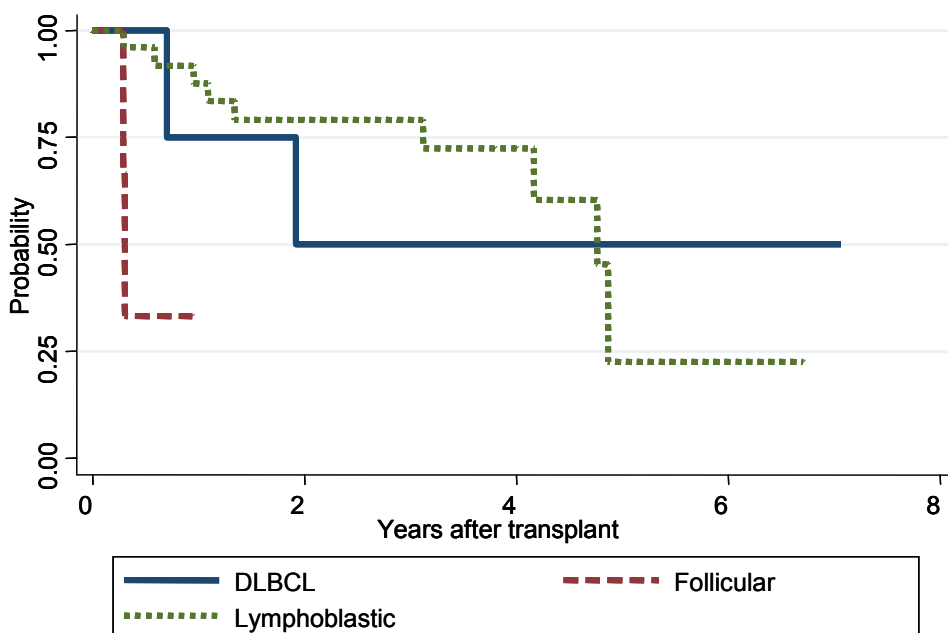
対象症例	症例数	移植後 1年			移植後 5年		
		生存率	95%信頼区間	観察症例数	生存率	95%信頼区間	観察症例数
① DLBCL	34	39.8%	23.4-55.7%	12	22.5%	8.8-39.9%	3
② Follicular	14	85.7%	53.9-96.2%	10	76.2%	42.1-91.8%	5
③ Mantle	1	100.0%	.	1	.	.	.
④ Lymphoblastic	48	73.9%	58.6-84.3%	31	36.7%	17.4-56.2%	5

7.4-4 分類別 (移植時年齢 40 歳以上)



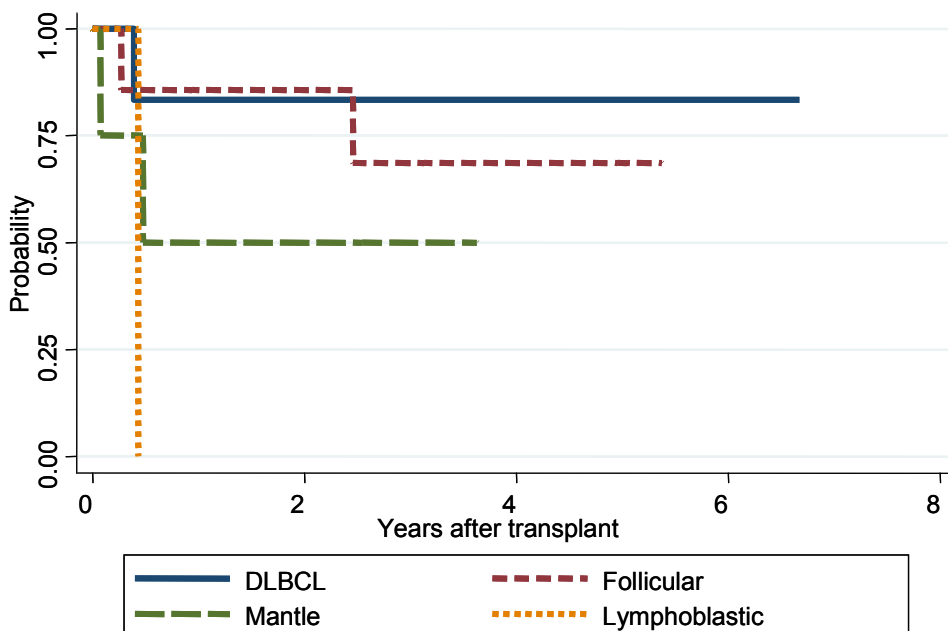
対象症例	症例数	移植後 1年			移植後 5年		
		生存率	95%信頼区間	観察症例数	生存率	95%信頼区間	観察症例数
① DLBCL	74	39.1%	28.0-50.0%	28	20.3%	10.5-32.4%	5
② Follicular	103	64.3%	54.1-72.8%	59	52.1%	39.4-63.3%	16
③ Mantle	22	59.1%	36.1-76.2%	11	.	.	.
④ Lymphoblastic	17	39.7%	17.0-61.8%	6	26.5%	8.4-49.0%	1

7.4-5 第一寛解期における分類別(移植時年齢 40 歳未満)



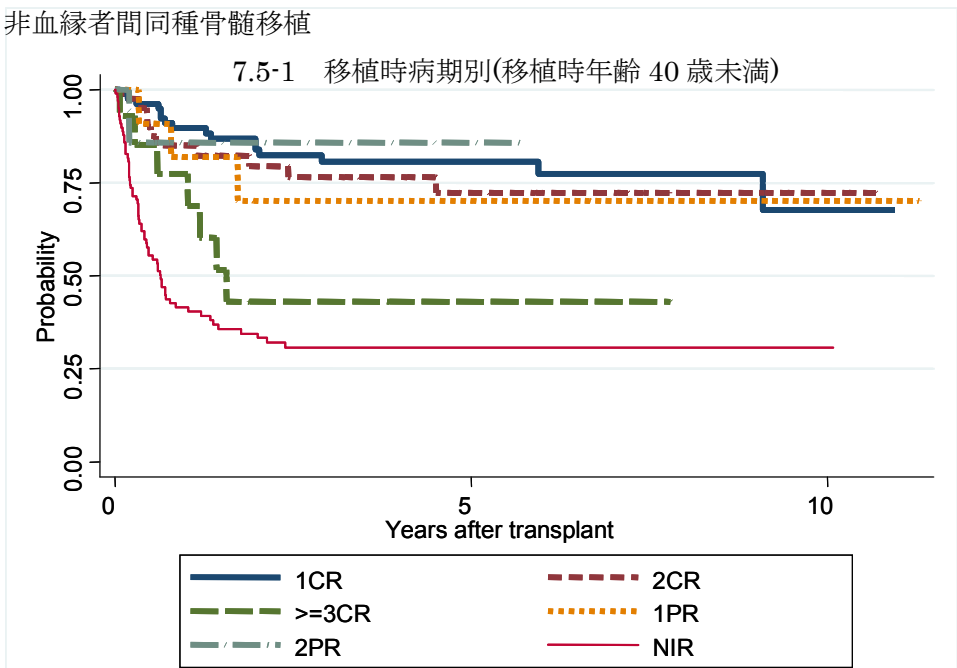
対象症例	症例数	移植後 1年			移植後 5年		
		生存率	95%信頼区間	観察症例数	生存率	95%信頼区間	観察症例数
① DLBCL	4	75.0%	12.8-96.1%	3	50.0%	5.8-84.5%	2
② Follicular	3
③ Lymphoblastic	25	87.7%	66.4-95.9%	21	22.7%	1.4-59.5%	1

7.4-6 第一寛解期における分類別 (移植時年齢 40 歳以上)

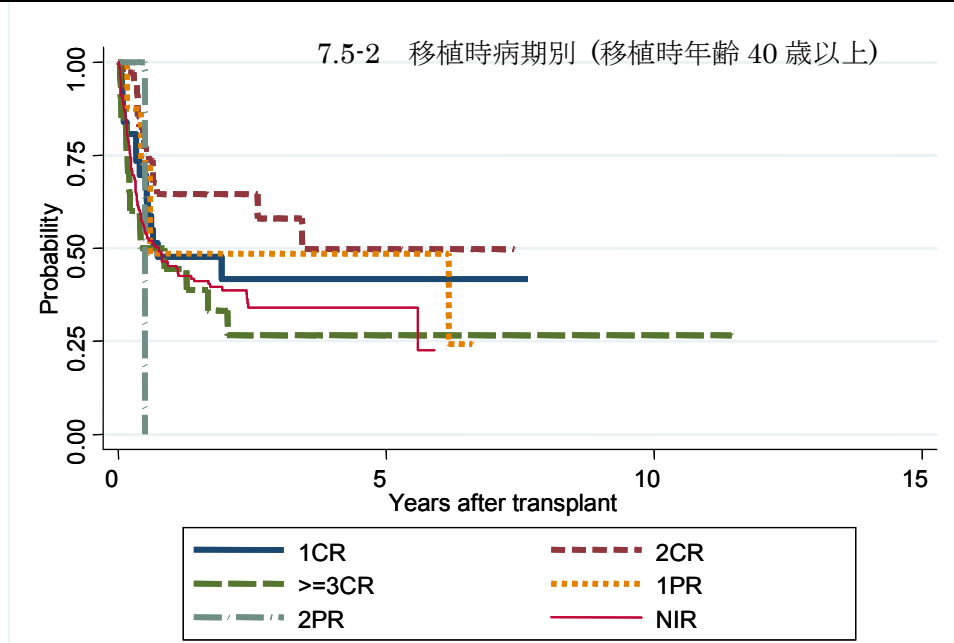


対象症例	症例数	移植後 1年			移植後 5年		
		生存率	95%信頼区間	観察症例数	生存率	95%信頼区間	観察症例数
① DLBCL	6	83.3%	27.3-97.5%	5	83.3%	27.3-97.5%	2
② Follicular	7	85.7%	33.4-97.9%	5	68.6%	21.3-91.2%	2
③ Mantle	4	50.0%	5.8-84.5%	2	.	.	.
④ Lymphoblastic	1

図 7.5 非血縁者間同種骨髄移植

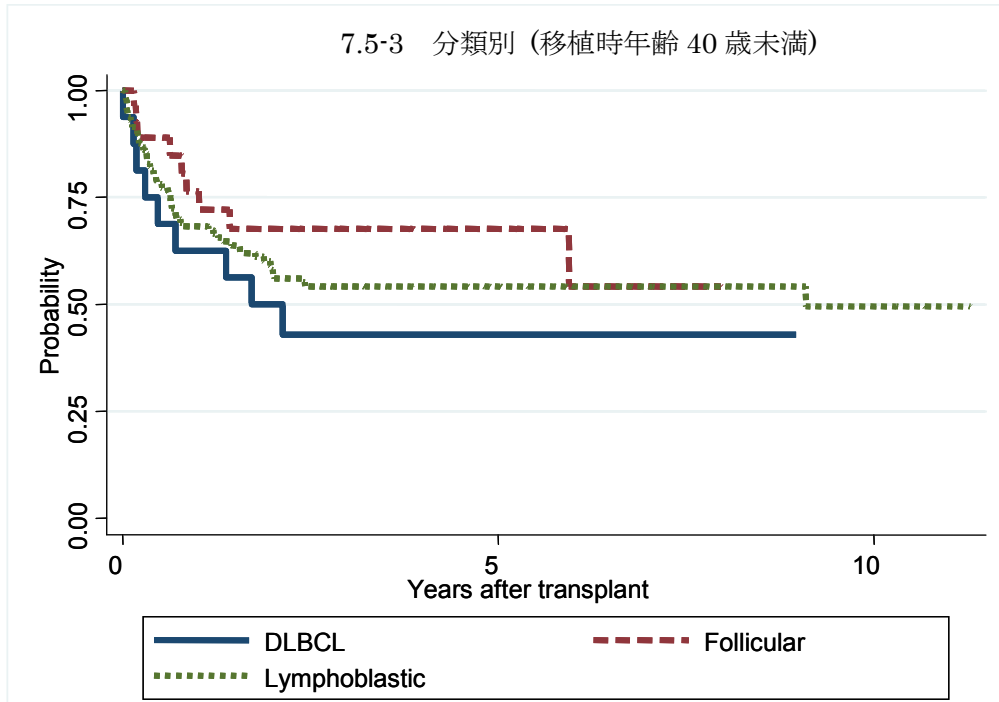


対象症例	症例数	移植後 1年			移植後 5年			
		生存率	95%信頼区間	観察症例数	生存率	95%信頼区間	観察症例数	
①	1CR	72	89.7%	80.4-94.7%	67	80.6%	69.3-88.1%	30
②	2CR	38	84.9%	69.5-92.9%	32	72.2%	53.9-84.3%	16
③	>=3CR	14	77.4%	44.9-92.1%	9	43.0%	16.0-67.7%	2
④	1PR	10	81.8%	44.7-95.1%	8	70.1%	32.3-89.5%	4
⑤	2PR	7	85.7%	33.4-97.9%	3	85.7%	33.4-97.9%	2
⑥	NIR	95	41.4%	31.4-51.1%	38	30.7%	21.5-40.3%	9



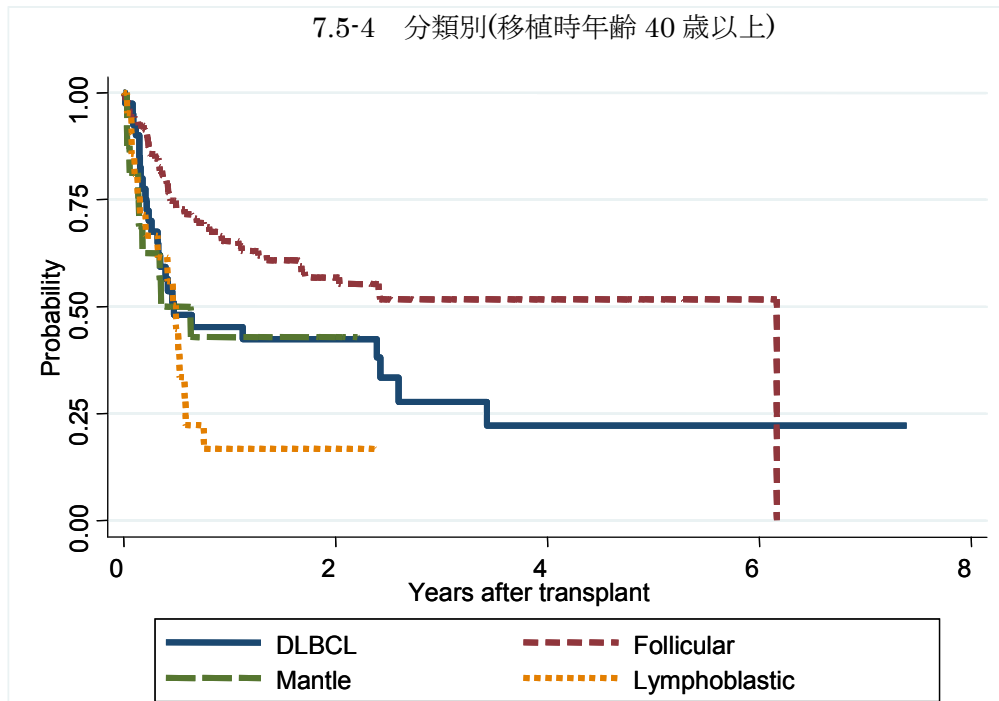
対象症例	症例数	移植後 1年			移植後 5年			
		生存率	95%信頼区間	観察症例数	生存率	95%信頼区間	観察症例数	
①	1CR	31	47.7%	28.6-64.5%	13	41.7%	22.5-59.9%	2
②	2CR	36	64.5%	46.0-78.1%	21	49.8%	26.8-69.1%	5
③	>=3CR	20	44.4%	22.5-64.4%	8	26.7%	9.3-47.9%	2
④	1PR	8	48.6%	7.7-81.6%	2	48.6%	7.7-81.6%	2
⑤	2PR	3
⑥	NIR	174	45.2%	37.7-52.5%	70	34.0%	26.2-41.9%	6

7.5-3 分類別 (移植時年齢 40 歳未満)



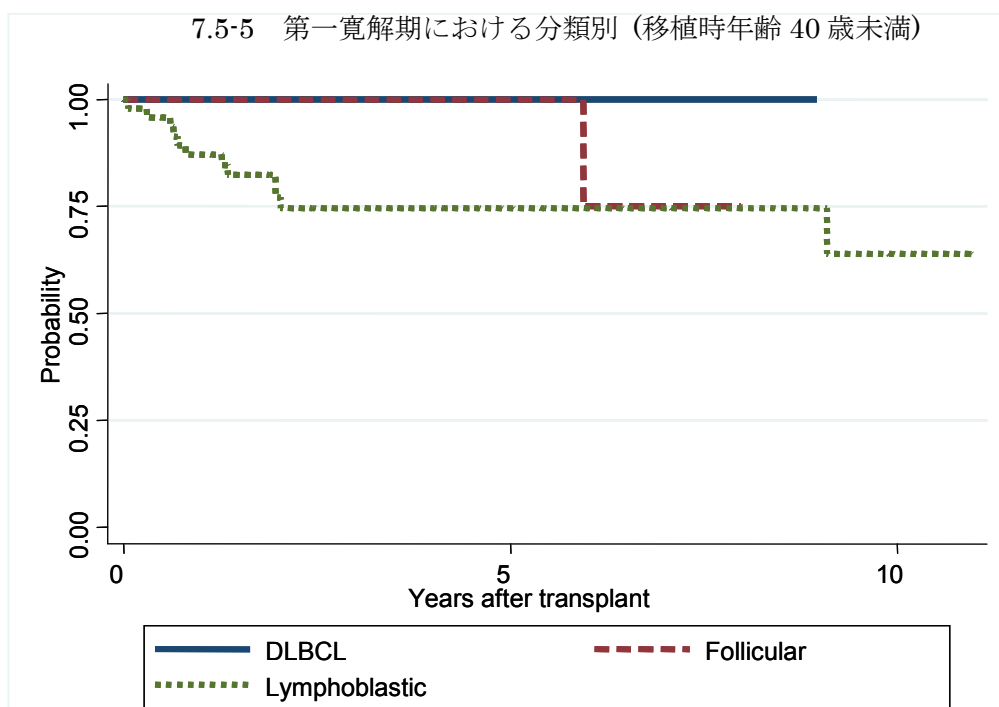
対象症例	症例数	移植後 1年			移植後 5年		
		生存率	95%信頼区間	観察症例数	生存率	95%信頼区間	観察症例数
① DLBCL	16	62.5%	34.9-81.1%	10	42.9%	18.8-65.1%	2
② Follicular	25	76.4%	54.6-88.7%	18	67.6%	45.3-82.4%	7
③ Lymphoblastic	124	68.3%	59.3-75.6%	81	54.1%	44.6-62.7%	34

7.5-4 分類別(移植時年齢 40 歳以上)



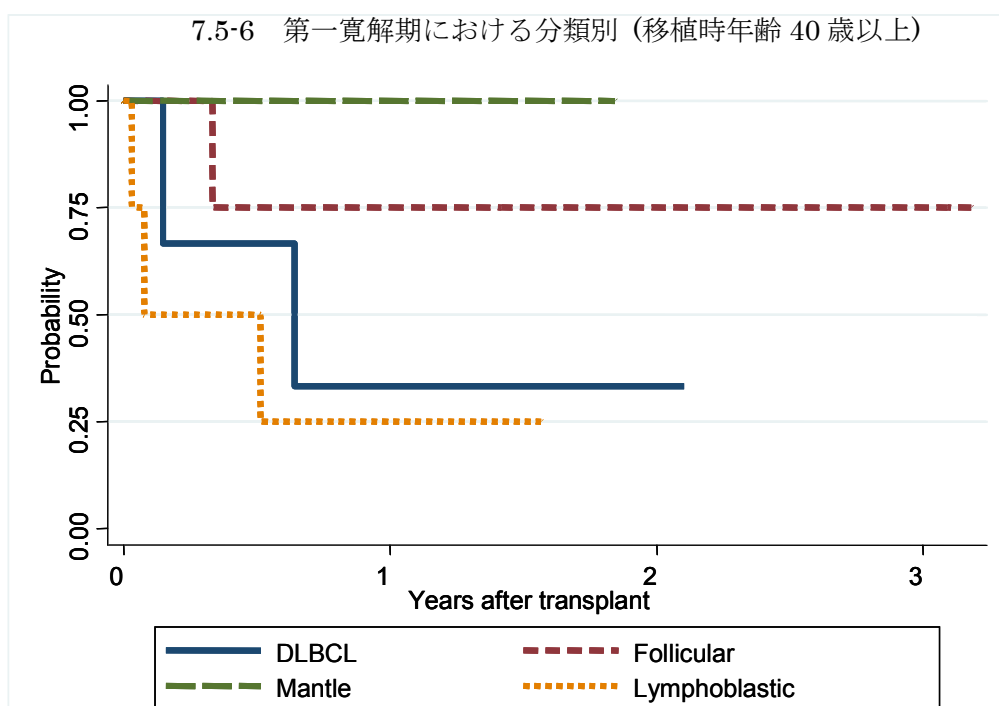
対象症例	症例数	移植後 1年			移植後 5年		
		生存率	95%信頼区間	観察症例数	生存率	95%信頼区間	観察症例数
① DLBCL	39	45.2%	28.9-60.1%	16	22.2%	8.3-40.3%	4
② Follicular	105	65.4%	55.2-73.8%	60	51.7%	40.6-61.8%	6
③ Mantle	15	42.9%	18.8-65.1%	6	.	.	.
④ Lymphoblastic	21	16.8%	4.2-36.6%	3	.	.	.

7.5-5 第一寛解期における分類別（移植時年齢 40 歳未満）



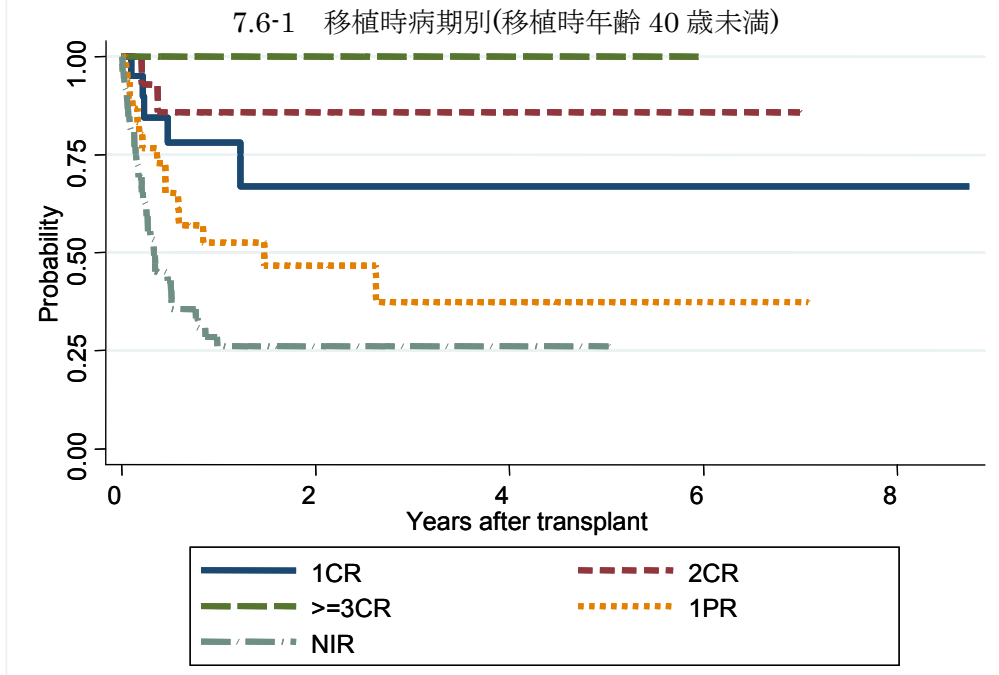
対象症例	症例数	移植後 1年			移植後 5年		
		生存率	95%信頼区間	観察症例数	生存率	95%信頼区間	観察症例数
① DLBCL	3	100.0%	.	3	100.0%	.	1
② Follicular	4	100.0%	.	4	100.0%	.	4
③ Lymphoblastic	44	87.0%	73.4-94.0%	40	74.5%	58.6-85.1%	18

7.5-6 第一寛解期における分類別（移植時年齢 40 歳以上）

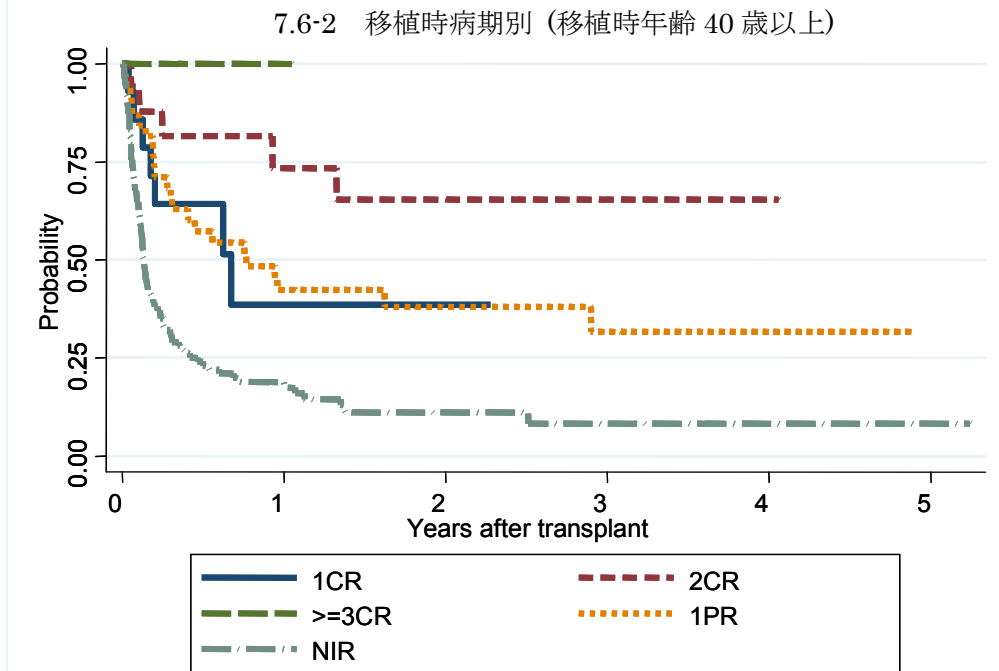


対象症例	症例数	移植後 1年			移植後 5年		
		生存率	95%信頼区間	観察症例数	生存率	95%信頼区間	観察症例数
① DLBCL	3	33.3%	0.9-77.4%	1	.	.	.
② Follicular	4	75.0%	12.8-96.1%	3	.	.	.
③ Mantle	1	100.0%	.	1	.	.	.
④ Lymphoblastic	4	25.0%	0.9-66.5%	1	.	.	.

図 7.6 非血縁者間臍帯血移植

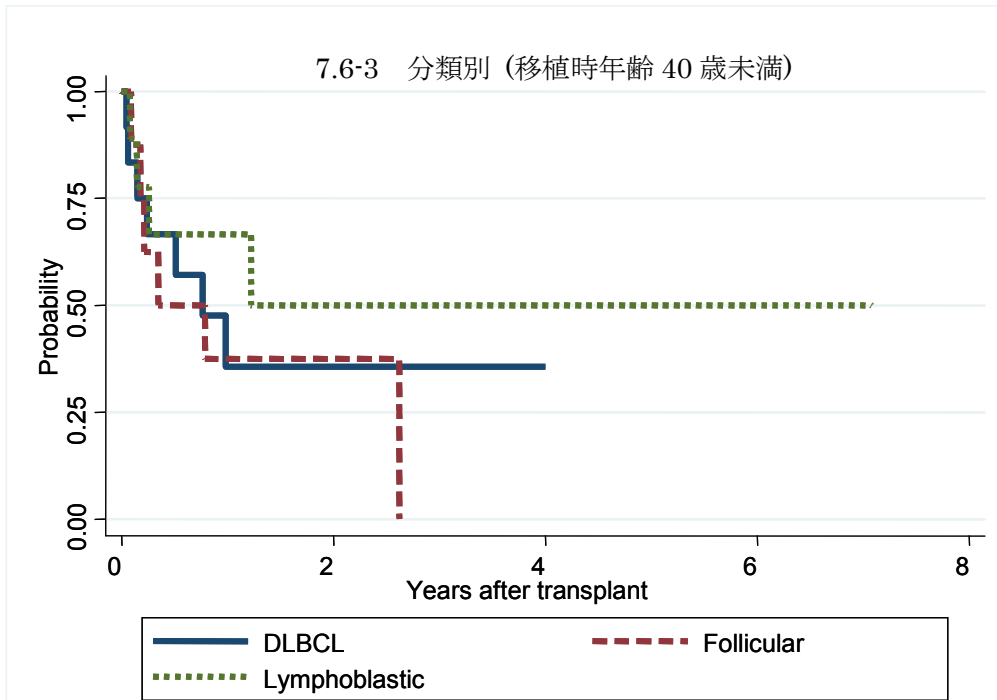


対象症例	症例数	移植後 1年			移植後 5年			
		生存率	95%信頼区間	観察症例数	生存率	95%信頼区間	観察症例数	
①	1CR	21	78.0%	51.0-91.2%	10	66.8%	34.5-85.8%	2
②	2CR	14	85.7%	53.9-96.2%	9	85.7%	53.9-96.2%	2
③	>=3CR	5	100.0%	.	3	100.0%	.	1
④	1PR	30	52.6%	32.3-69.5%	12	37.4%	16.0-59.1%	3
⑤	NIR	52	26.2%	14.5-39.4%	11	26.2%	14.5-39.4%	1



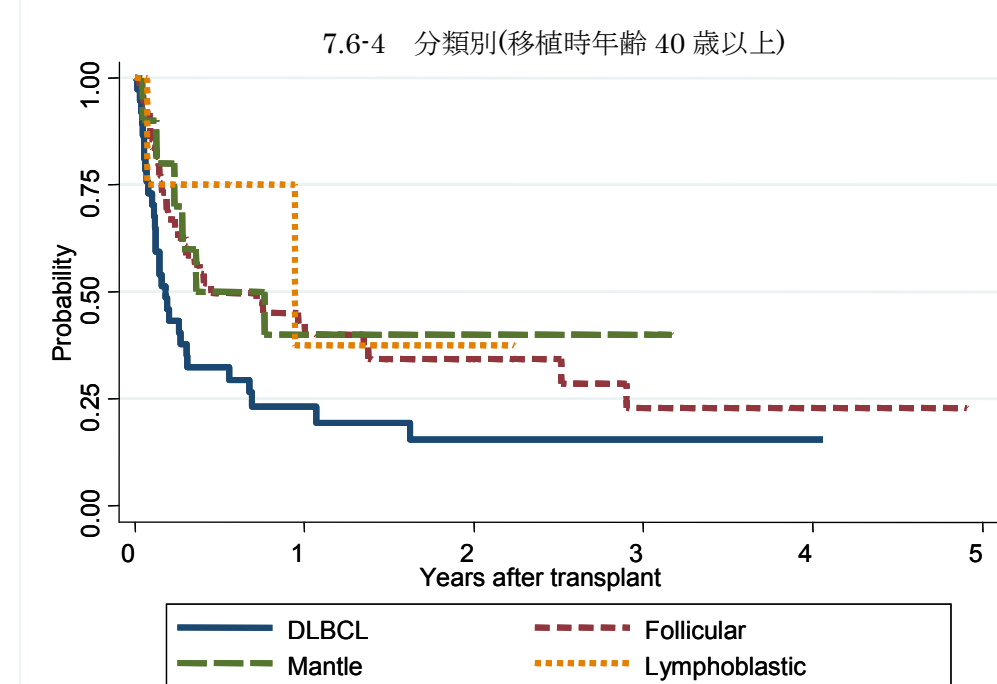
対象症例	症例数	移植後 1年			移植後 5年			
		生存率	95%信頼区間	観察症例数	生存率	95%信頼区間	観察症例数	
①	1CR	14	38.6%	10.6-66.7%	2	.	.	.
②	2CR	17	73.4%	43.0-89.3%	9	.	.	.
③	>=3CR	2	100.0%	.	1	.	.	.
④	1PR	38	42.4%	26.1-57.8%	14	.	.	.
⑤	NIR	102	18.9%	11.9-27.1%	14	8.4%	3.0-17.1%	1

7.6-3 分類別 (移植時年齢 40 歳未満)



対象症例	症例数	移植後 1年			移植後 5年		
		生存率	95%信頼区間	観察症例数	生存率	95%信頼区間	観察症例数
① DLBCL	12	35.7%	9.8-63.3%	3	.	.	.
② Follicular	8	37.5%	8.7-67.4%	3	.	.	.
③ Lymphoblastic	9	66.7%	28.2-87.8%	5	50.0%	13.7-78.5%	2

7.6-4 分類別(移植時年齢 40 歳以上)



対象症例	症例数	移植後 1年			移植後 5年		
		生存率	95%信頼区間	観察症例数	生存率	95%信頼区間	観察症例数
① DLBCL	37	23.2%	11.0-38.0%	6	.	.	.
② Follicular	49	42.7%	28.3-56.3%	16	.	.	.
③ Mantle	10	40.0%	12.3-67.0%	4	.	.	.
④ Lymphoblastic	4	37.5%	1.1-80.8%	1	.	.	.

7.6-5 第一寛解期における分類別(移植時年齢 40 歳未満) ※症例数極めて少ないため、省略。

7.6-6 第一寛解期における分類別(移植時年齢 40 歳以上) ※症例数極めて少ないため、省略。