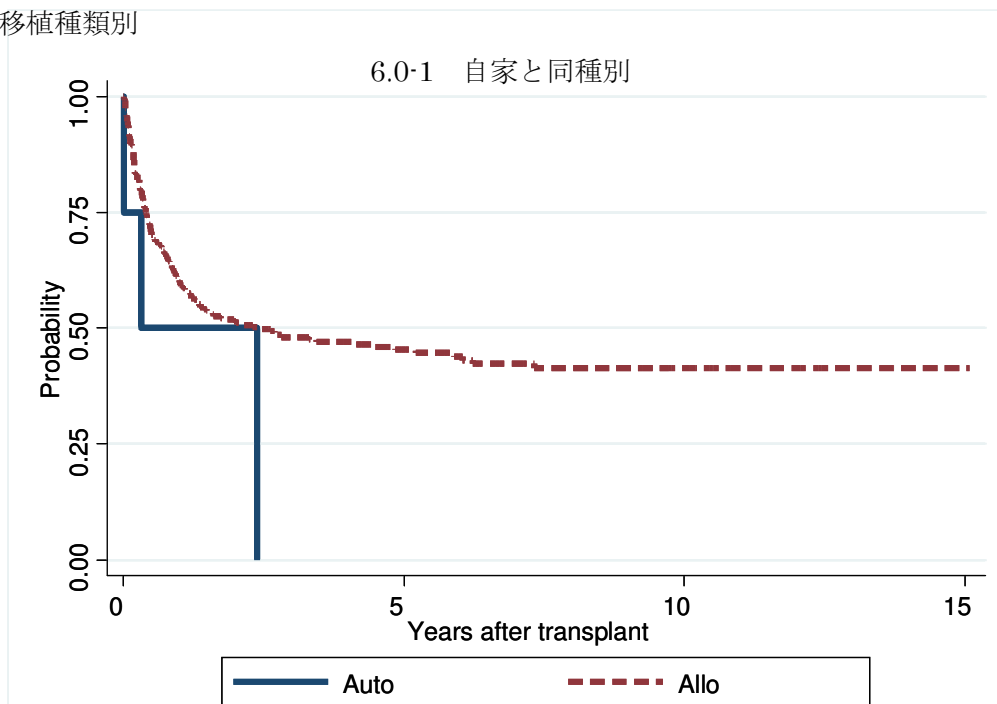
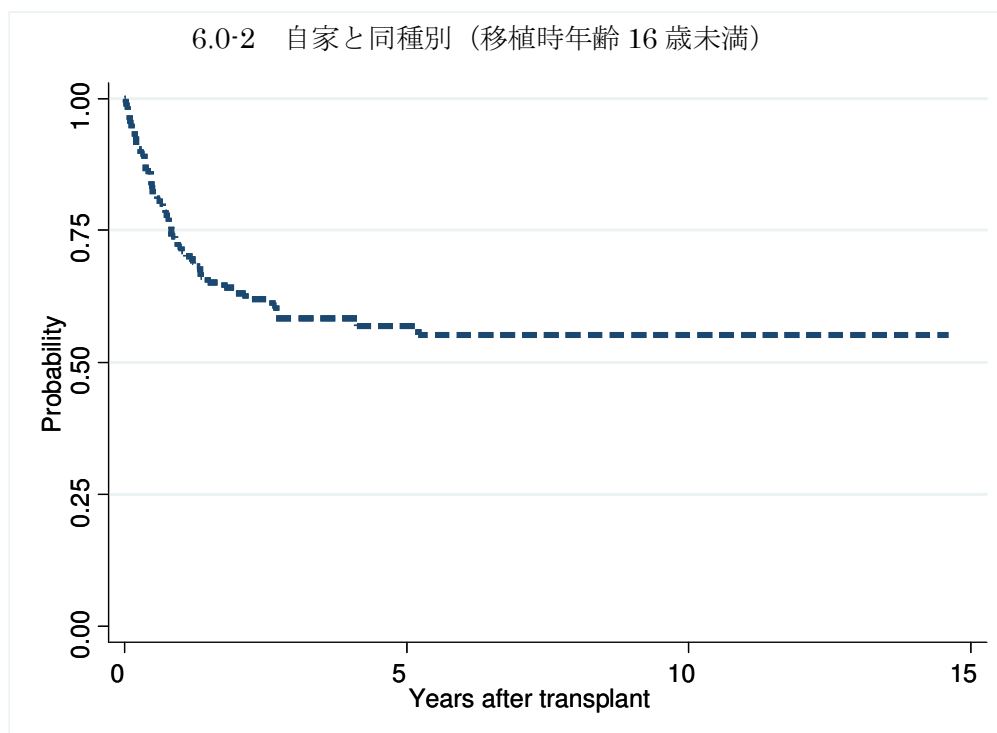


図6 MPD 症例での生存曲線

図 6.0 移植種類別

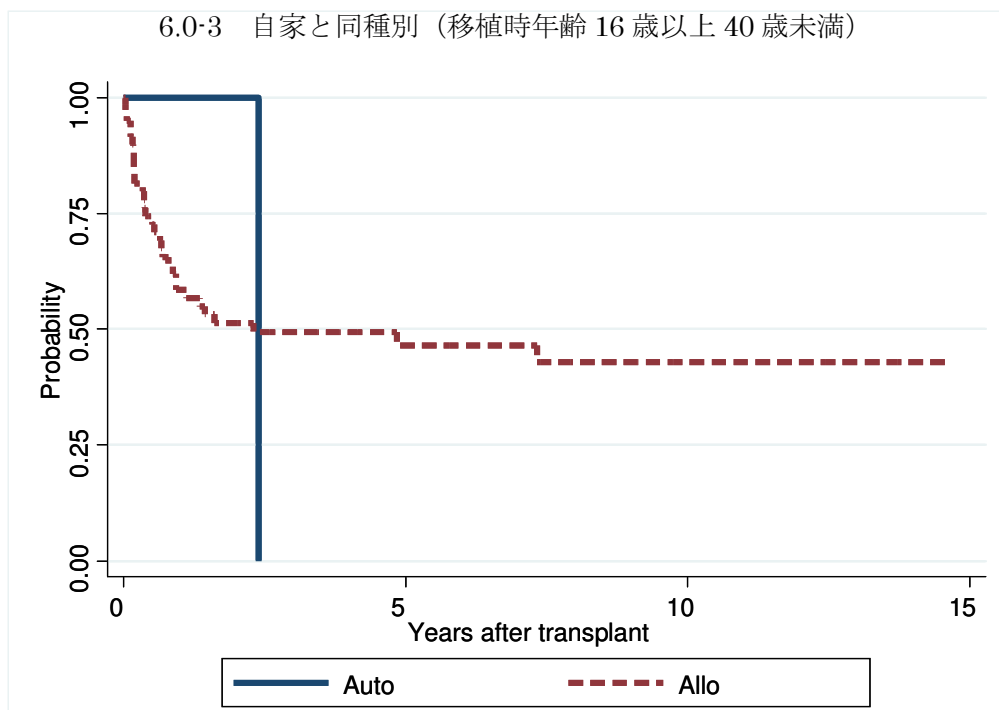


対象症例	症例数	移植後 1年			移植後 5年		
		生存率	95%信頼区間	観察症例数	生存率	95%信頼区間	観察症例数
① Auto	4	50.0%	5.8-84.5%	2	.	.	.
② Allo	355	60.3%	54.8-65.3%	181	45.3%	39.4-51.0%	70



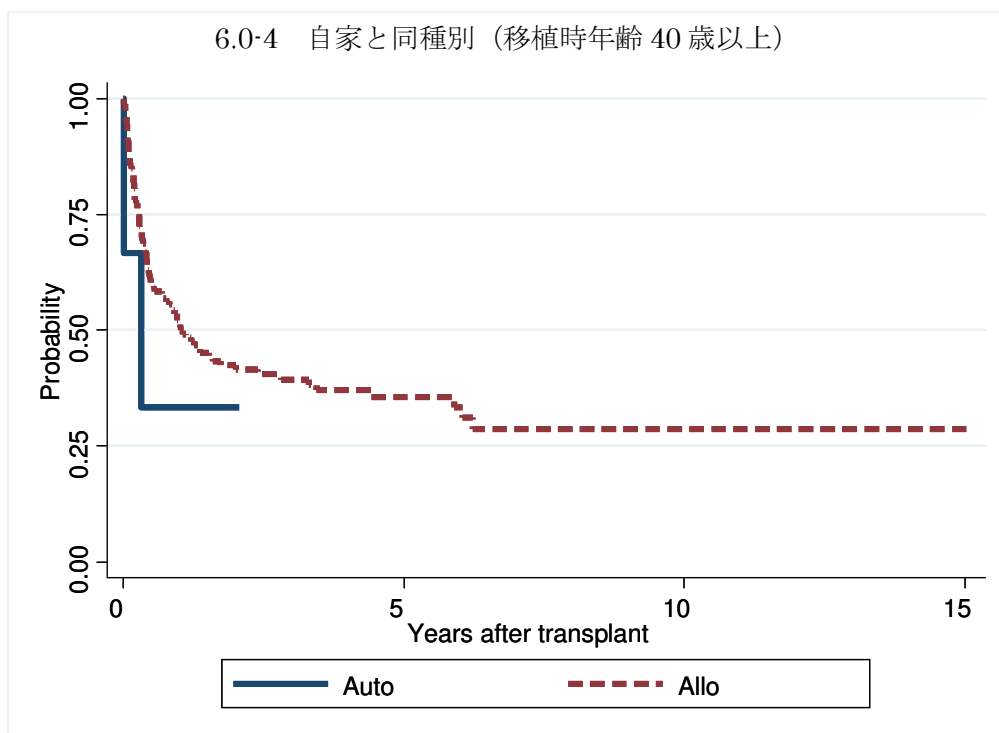
対象症例	症例数	移植後 1年			移植後 5年		
		生存率	95%信頼区間	観察症例数	生存率	95%信頼区間	観察症例数
① Allo	125	72.0%	62.9-79.2%	76	56.9%	46.7-65.8%	35

6.0-3 自家と同種別（移植時年齢 16 歳以上 40 歳未満）



対象症例	症例数	移植後 1年			移植後 5年		
		生存率	95%信頼区間	観察症例数	生存率	95%信頼区間	観察症例数
① Auto	1	100.0%	.	1	.	.	.
② Allo	61	58.5%	44.7-70.0%	34	46.4%	32.7-59.1%	15

6.0-4 自家と同種別（移植時年齢 40 歳以上）

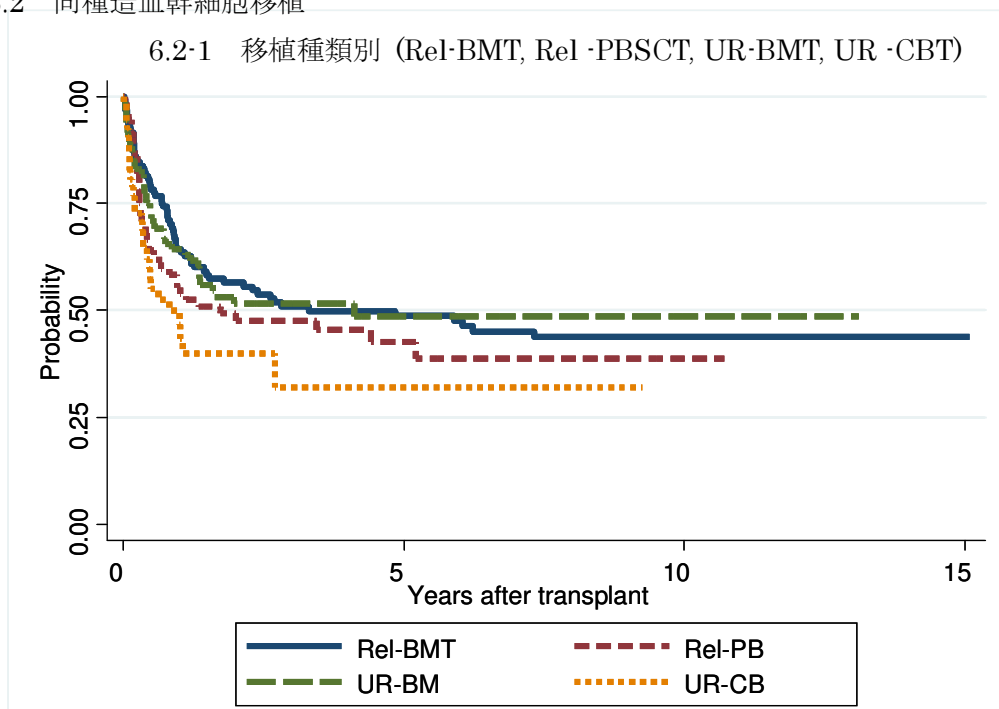


対象症例	症例数	移植後 1年			移植後 5年		
		生存率	95%信頼区間	観察症例数	生存率	95%信頼区間	観察症例数
① Auto	3	33.3%	0.9-77.4%	1	.	.	.
② Allo	169	52.1%	44.0-59.6%	71	35.5%	27.2-44.0%	20

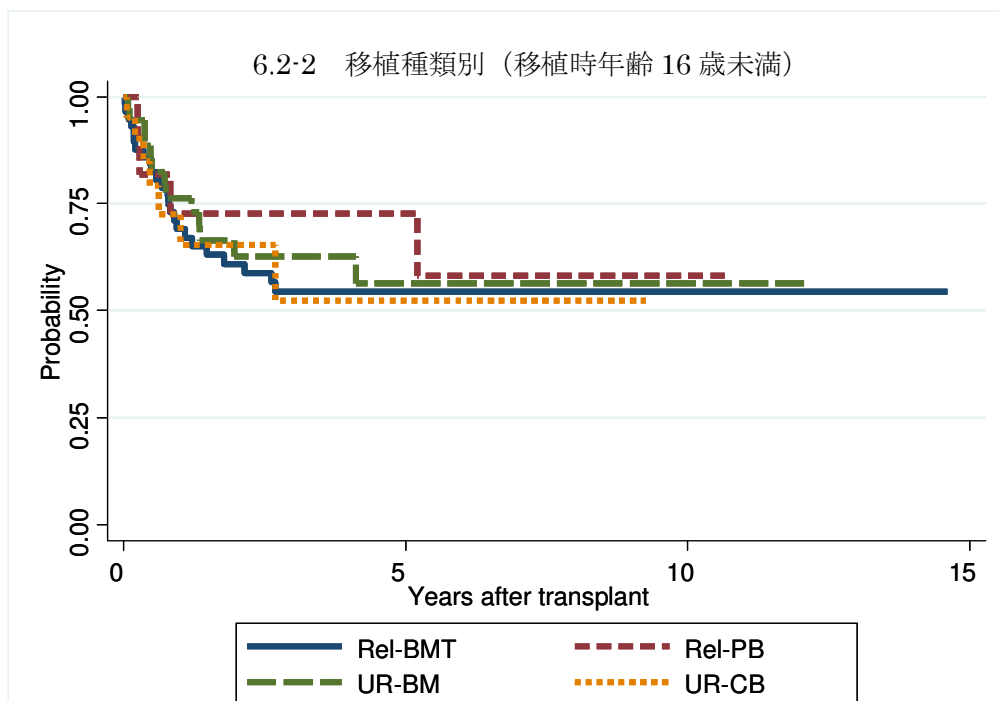
図 6.1 自家移植

※ 症例数極めて少ないため、省略。

図 6.2 同種造血幹細胞移植

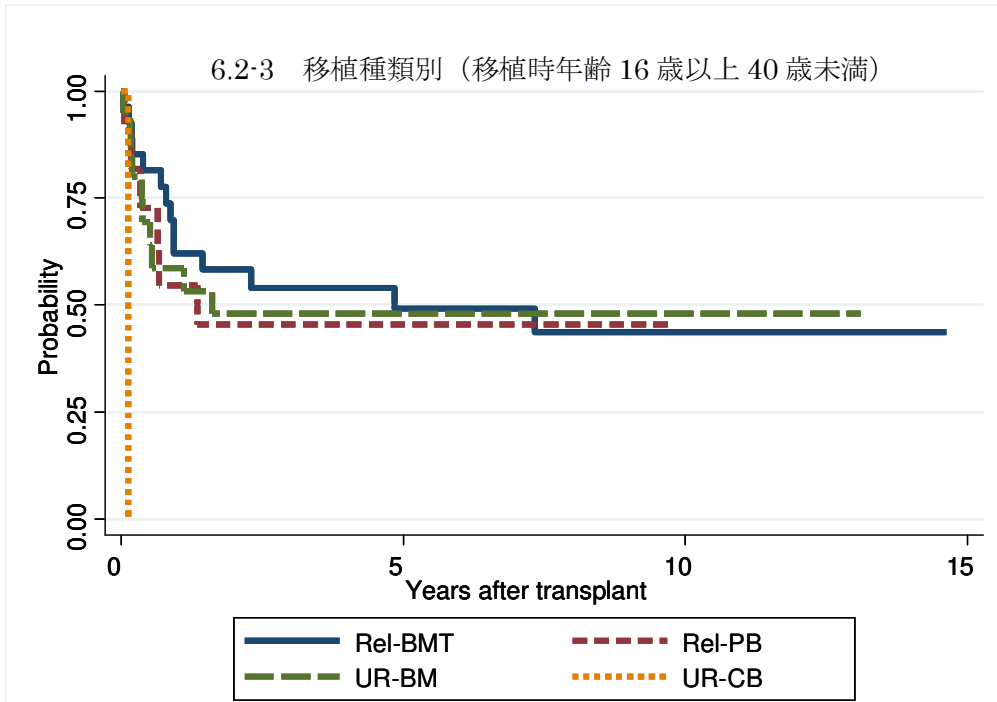


対象症例	症例数	移植後 1年			移植後 5年		
		生存率	95%信頼区間	観察症例数	生存率	95%信頼区間	観察症例数
① Rel-BMT	130	64.3%	55.2-72.0%	76	48.8%	39.5-57.5%	44
② Rel-PB	73	55.3%	43.1-65.9%	38	42.6%	30.1-54.6%	11
③ UR-BM	92	64.3%	53.4-73.3%	50	48.6%	36.4-59.7%	13
④ UR-CB	53	49.9%	34.8-63.3%	16	32.0%	14.9-50.5%	2



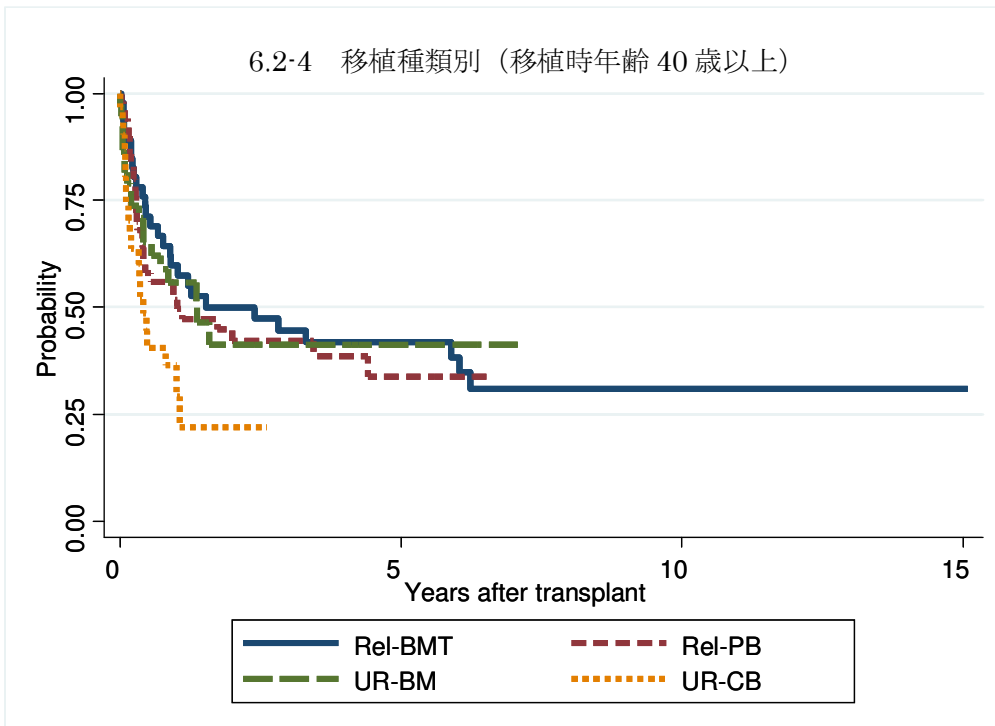
対象症例	症例数	移植後 1年			移植後 5年		
		生存率	95%信頼区間	観察症例数	生存率	95%信頼区間	観察症例数
① Rel-BMT	57	69.1%	55.0-79.5%	35	54.4%	39.9-66.9%	21
② Rel-PB	11	72.7%	37.1-90.3%	8	72.7%	37.1-90.3%	5
③ UR-BM	34	76.3%	58.1-87.4%	23	56.4%	35.5-72.9%	7
④ UR-CB	21	72.7%	45.7-87.8%	10	52.3%	21.4-76.2%	2

6.2-3 移植種類別 (移植時年齢 16 歳以上 40 歳未満)



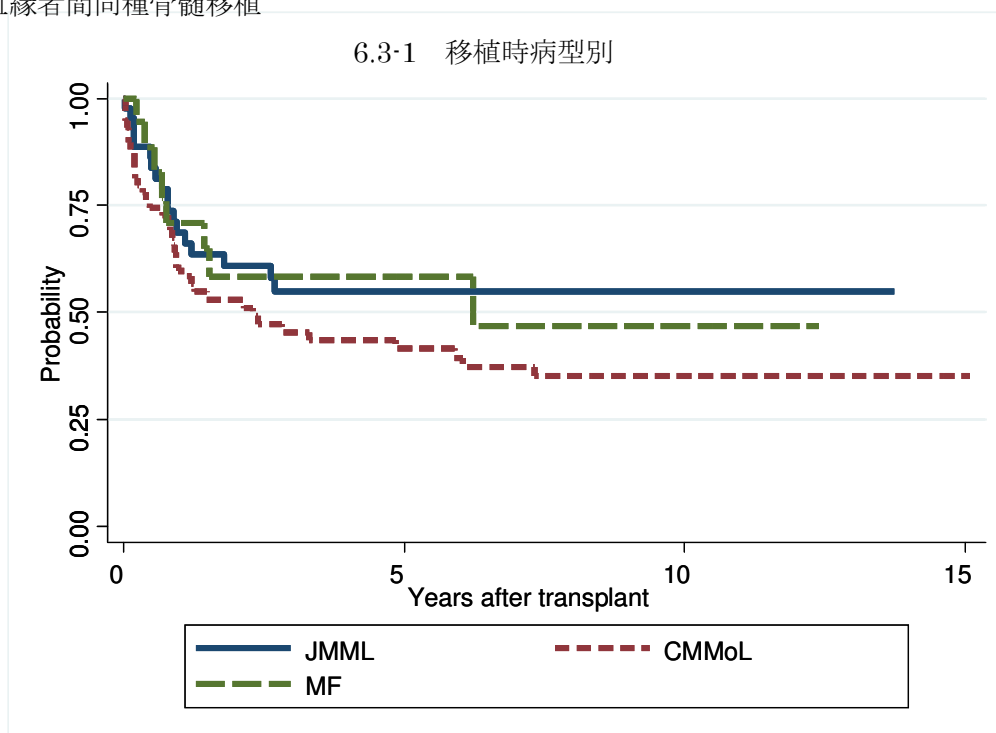
対象症例	症例数	移植後 1年			移植後 5年		
		生存率	95%信頼区間	観察症例数	生存率	95%信頼区間	観察症例数
① Rel-BMT	27	62.1%	41.0-77.5%	17	49.1%	28.6-66.8%	10
② Rel-PB	11	54.6%	22.9-78.0%	6	45.5%	16.7-70.7%	2
③ UR-BM	20	58.7%	34.0-76.8%	11	48.0%	25.0-67.8%	3
④ UR-CB	1

6.2-4 移植種類別 (移植時年齢 40 歳以上)

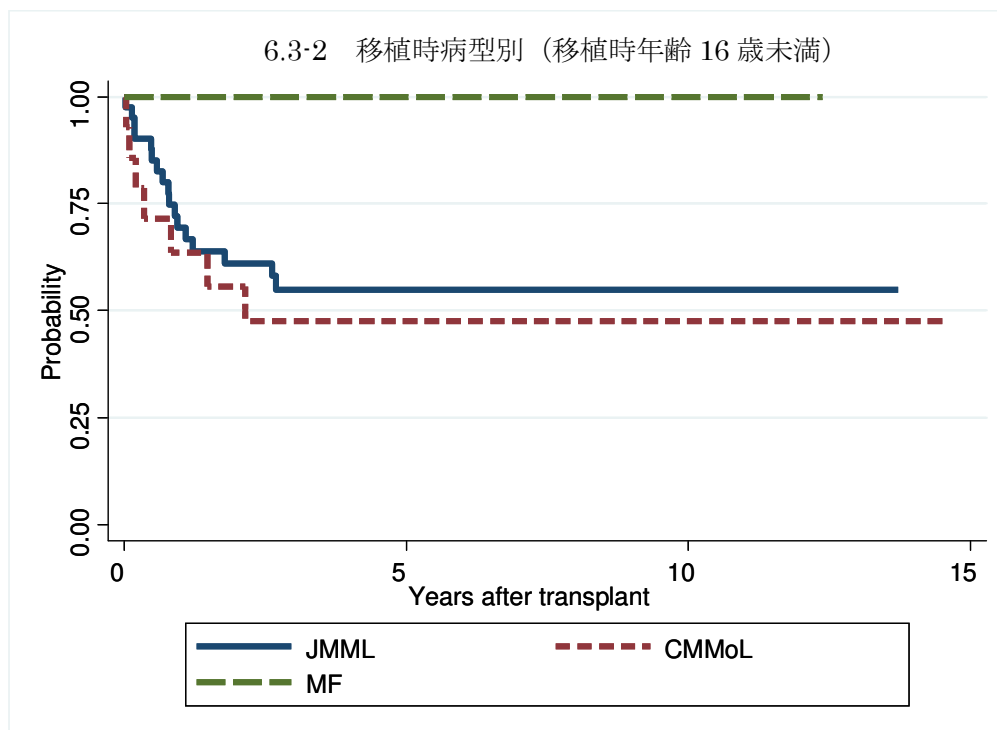


対象症例	症例数	移植後 1年			移植後 5年		
		生存率	95%信頼区間	観察症例数	生存率	95%信頼区間	観察症例数
① Rel-BMT	46	59.8%	43.9-72.5%	25	41.8%	26.7-56.1%	13
② Rel-PB	51	51.7%	37.1-64.5%	24	33.9%	19.1-49.3%	4
③ UR-BM	38	55.7%	37.9-70.2%	16	41.3%	22.9-58.8%	3
④ UR-CB	31	36.4%	19.0-54.1%	6	.	.	.

図 6.3 血縁者間同種骨髄移植

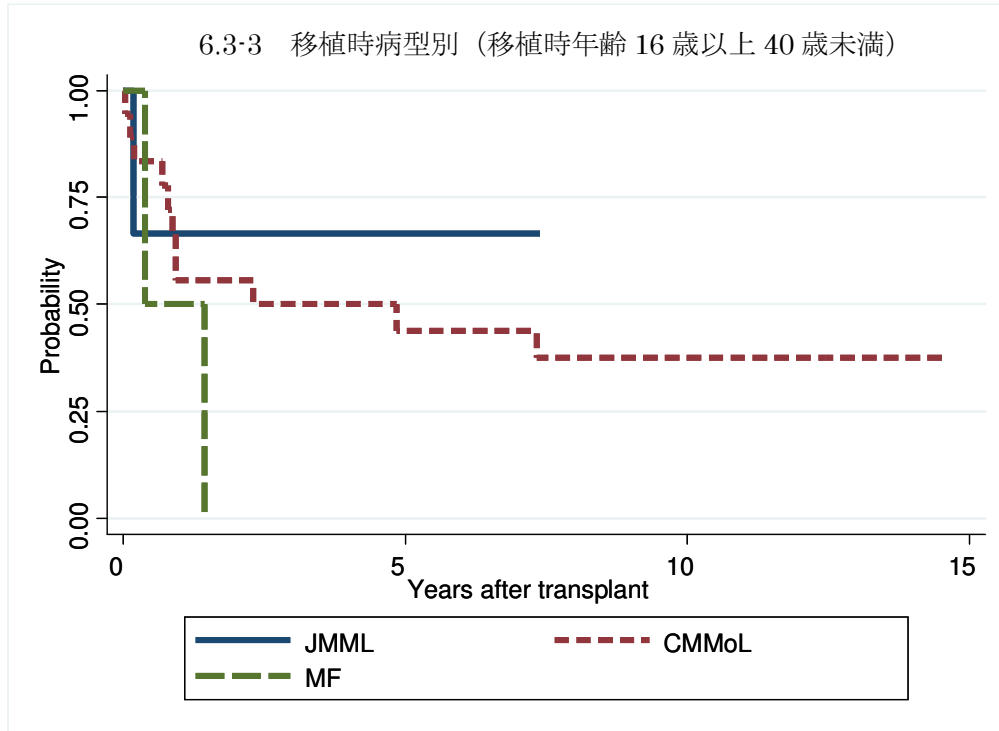


対象症例	症例数	移植後 1年			移植後 5年		
		生存率	95%信頼区間	観察症例数	生存率	95%信頼区間	観察症例数
① JMML	44	68.7%	52.1-80.5%	27	54.9%	38.0-68.9%	15
② CMMoL	59	60.4%	46.6-71.6%	33	41.4%	28.4-54.0%	20
③ MF	18	70.8%	43.5-86.7%	12	58.4%	31.9-77.7%	7



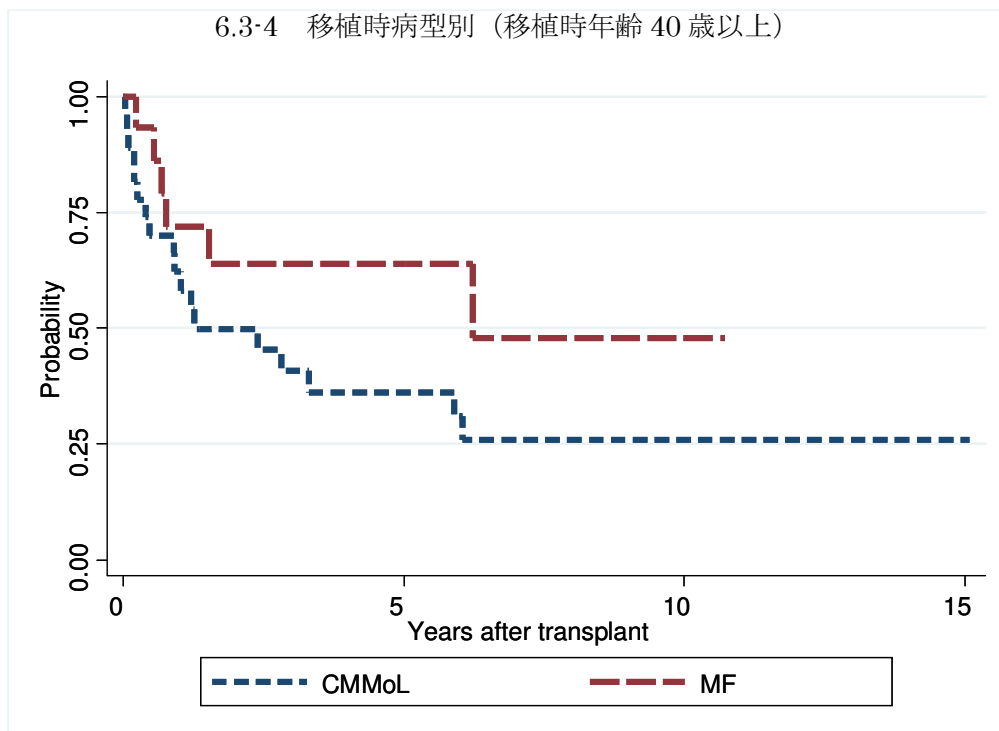
対象症例	症例数	移植後 1年			移植後 5年		
		生存率	95%信頼区間	観察症例数	生存率	95%信頼区間	観察症例数
① JMML	41	69.3%	52.3-81.3%	26	54.8%	37.5-69.2%	14
② CMMoL	14	63.5%	33.1-83.0%	8	47.6%	20.3-70.8%	6
③ MF	1	100.0%	.	1	100.0%	.	1

6.3-3 移植時病型別 (移植時年齢 16 歳以上 40 歳未満)



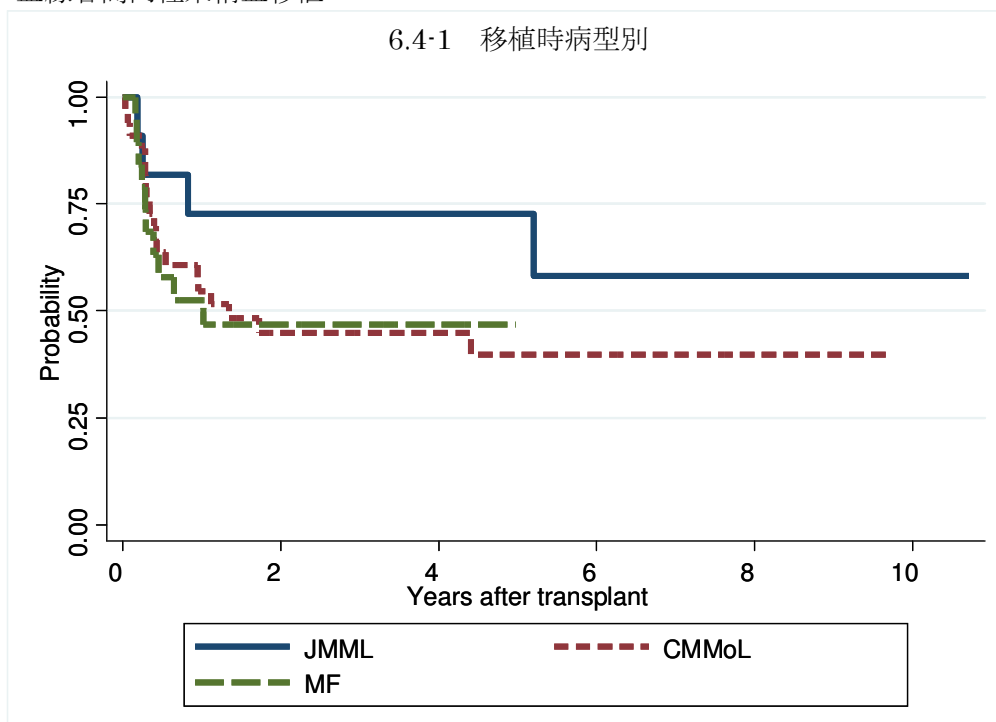
対象症例	症例数	移植後 1年			移植後 5年		
		生存率	95%信頼区間	観察症例数	生存率	95%信頼区間	観察症例数
① JMML	3	66.7%	5.4-94.5%	1	66.7%	5.4-94.5%	1
② CMMoL	18	55.6%	30.5-74.8%	11	43.8%	20.8-64.7%	7
③ MF	2	50.0%	0.6-91.0%	1	.	.	.

6.3-4 移植時病型別 (移植時年齢 40 歳以上)

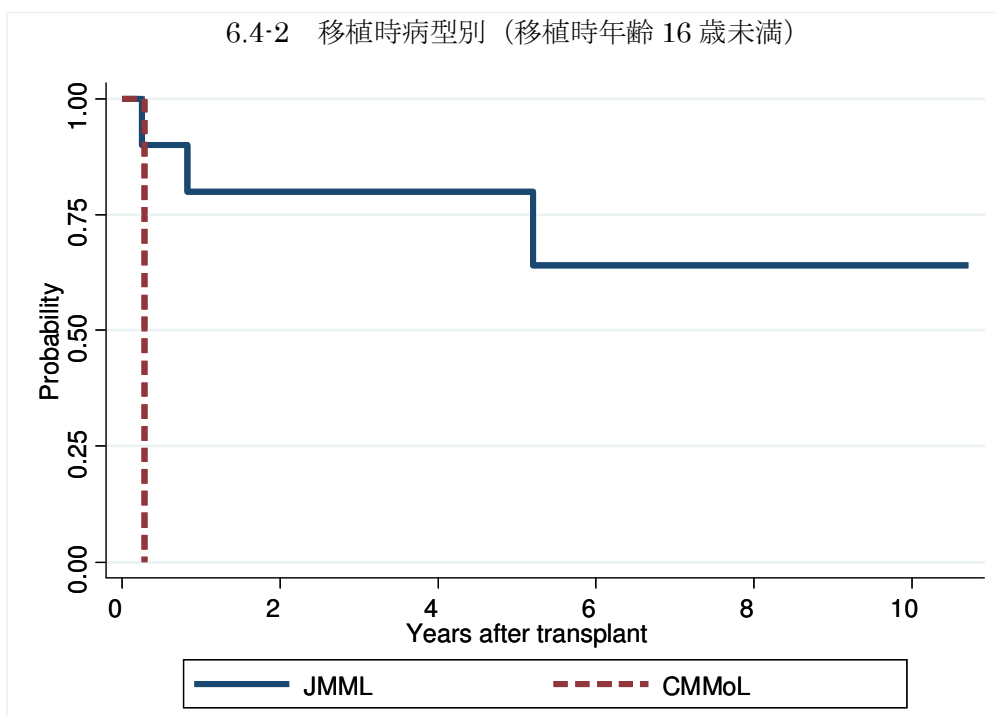


対象症例	症例数	移植後 1年			移植後 5年		
		生存率	95%信頼区間	観察症例数	生存率	95%信頼区間	観察症例数
① CMMoL	27	62.2%	41.1-77.6%	15	36.2%	18.0-54.8%	7
② MF	15	71.8%	41.1-88.4%	10	63.8%	33.5-83.2%	6

図 6.4 血縁者間同種末梢血移植

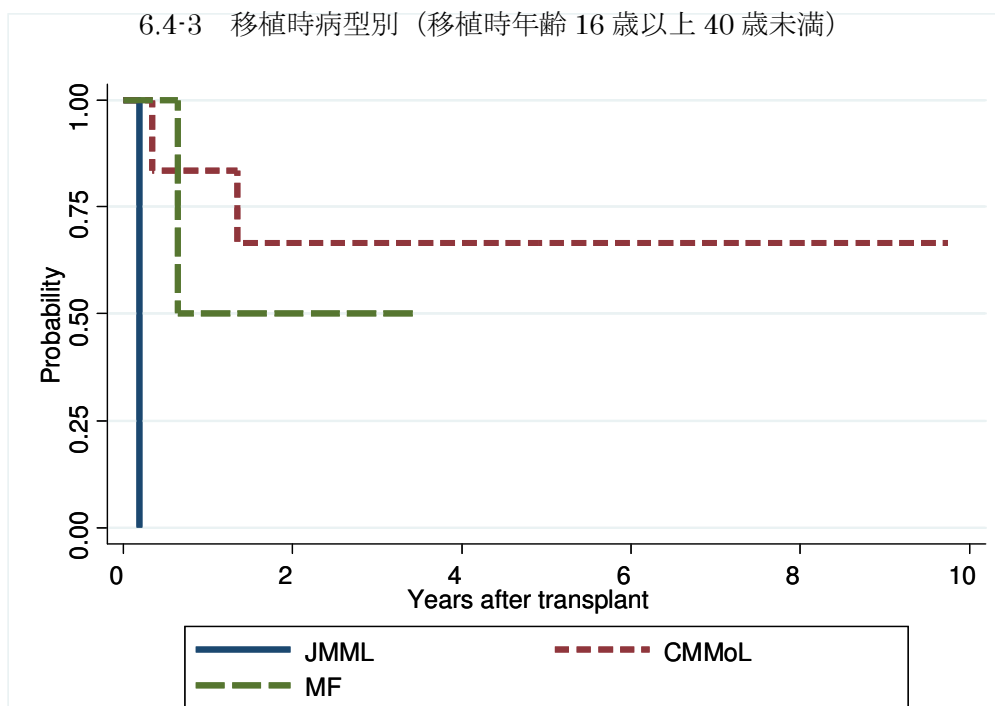


対象症例	症例数	移植後 1年			移植後 5年		
		生存率	95%信頼区間	観察症例数	生存率	95%信頼区間	観察症例数
① JMML	11	72.7%	37.1-90.3%	8	72.7%	37.1-90.3%	5
② CMMoL	33	54.6%	36.3-69.6%	18	39.9%	22.4-56.8%	6
③ MF	19	52.6%	28.7-71.9%	9	.	.	.



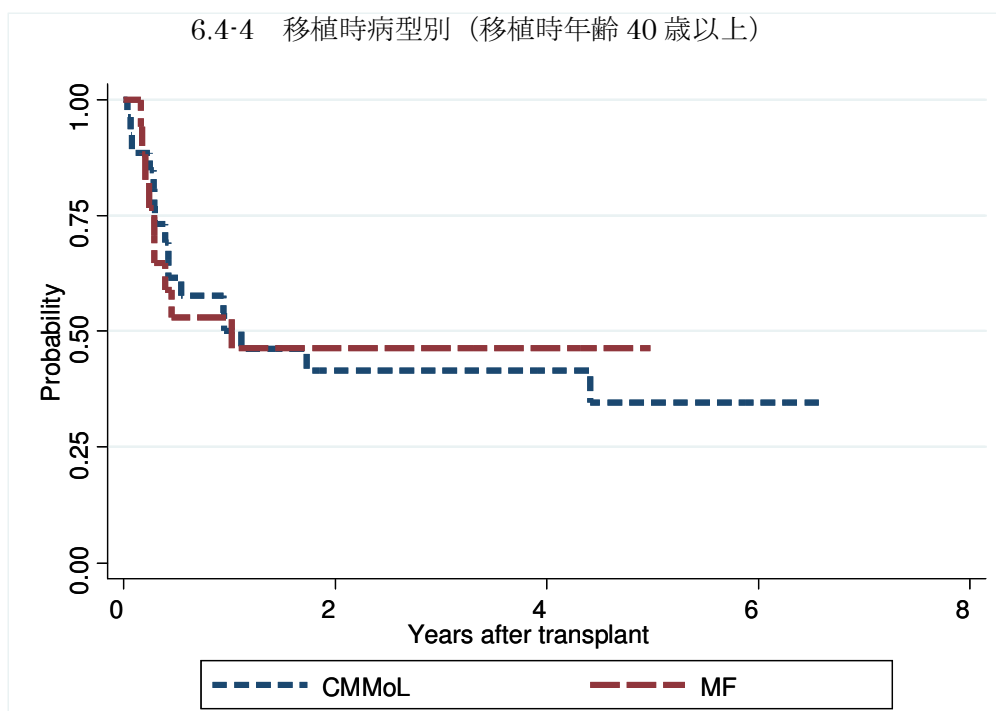
対象症例	症例数	移植後 1年			移植後 5年		
		生存率	95%信頼区間	観察症例数	生存率	95%信頼区間	観察症例数
① JMML	10	80.0%	40.9-94.6%	8	80.0%	40.9-94.6%	5
② CMMoL	1

6.4-3 移植時病型別 (移植時年齢 16 歳以上 40 歳未満)



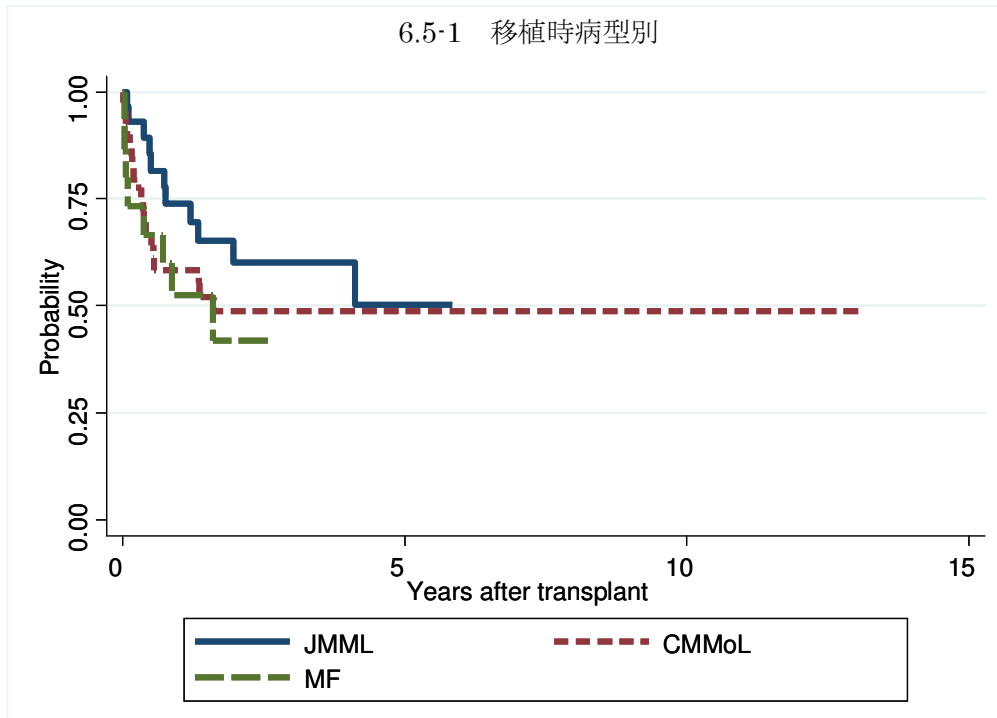
対象症例	症例数	移植後 1年			移植後 5年		
		生存率	95%信頼区間	観察症例数	生存率	95%信頼区間	観察症例数
① JMML	1
② CMMoL	6	83.3%	27.3-97.5%	5	66.7%	19.5-90.4%	2
③ MF	2	50.0%	0.6-91.0%	1	.	.	.

6.4-4 移植時病型別 (移植時年齢 40 歳以上)

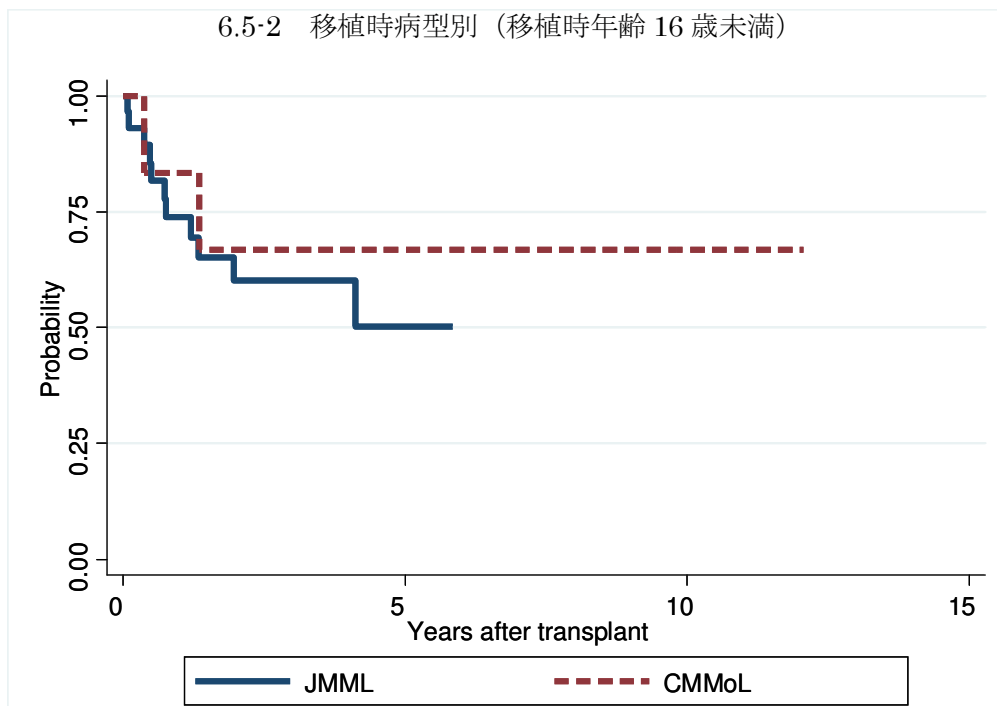


対象症例	症例数	移植後 1年			移植後 5年		
		生存率	95%信頼区間	観察症例数	生存率	95%信頼区間	観察症例数
① CMMoL	26	50.0%	29.9-67.2%	13	34.6%	15.8-54.3%	4
② MF	17	52.9%	27.6-73.0%	8	.	.	.

図 6.5 非血縁者間同種骨髄移植

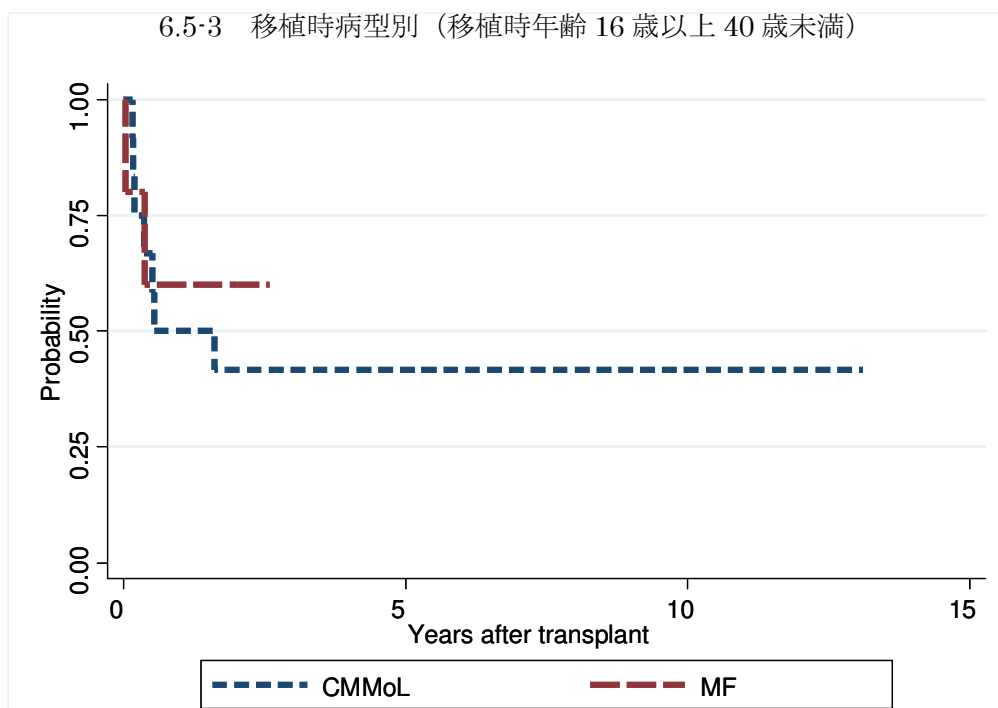


対象症例	症例数	移植後 1年			移植後 5年		
		生存率	95%信頼区間	観察症例数	生存率	95%信頼区間	観察症例数
① JMML	28	73.8%	52.7-86.6%	17	50.1%	24.9-71.0%	3
② CMMoL	39	58.5%	41.3-72.2%	21	48.7%	31.6-63.8%	8
③ MF	15	52.5%	25.2-74.0%	6	.	.	.



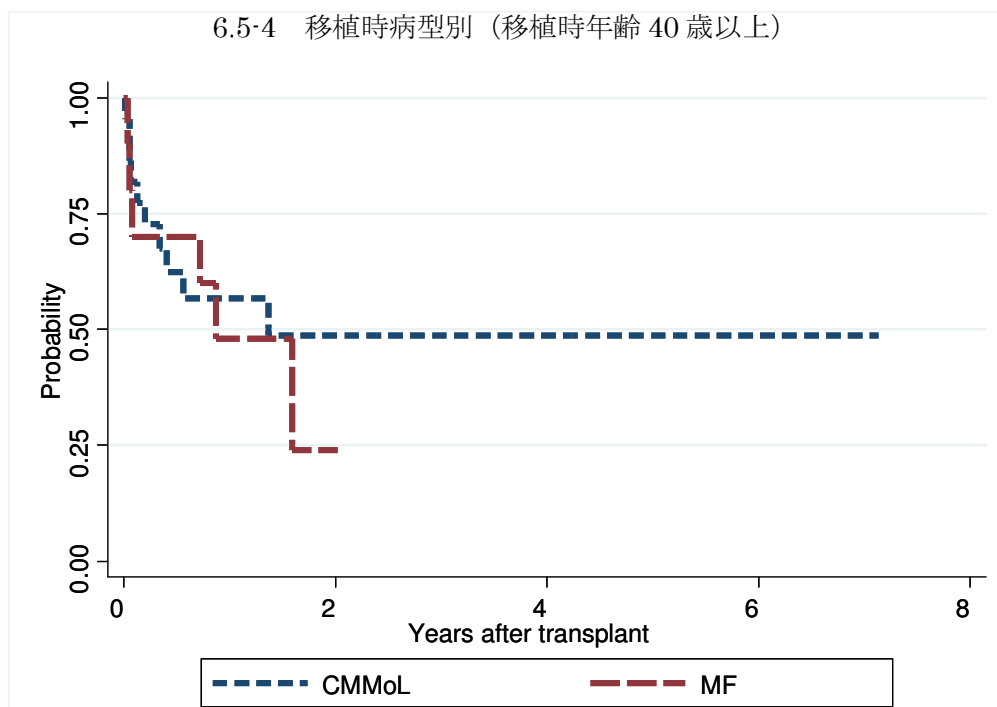
対象症例	症例数	移植後 1年			移植後 5年		
		生存率	95%信頼区間	観察症例数	生存率	95%信頼区間	観察症例数
① JMML	28	73.8%	52.7-86.6%	17	50.1%	24.9-71.0%	3
② CMMoL	5	83.3%	27.3-97.5%	5	66.7%	19.5-90.4%	3

6.5-3 移植時病型別 (移植時年齢 16 歳以上 40 歳未満)



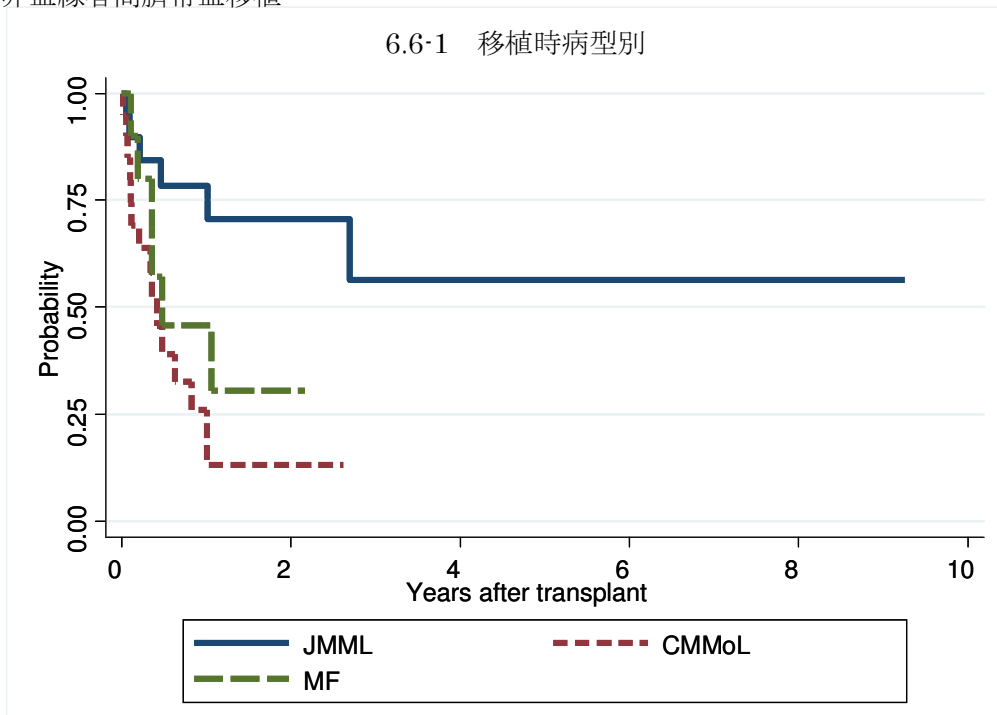
対象症例	症例数	移植後 1年			移植後 5年		
		生存率	95%信頼区間	観察症例数	生存率	95%信頼区間	観察症例数
① CMMoL	12	50.0%	20.9-73.6%	6	41.7%	15.3-66.5%	3
② MF	5	60.0%	12.6-88.2%	3	.	.	.

6.5-4 移植時病型別 (移植時年齢 40 歳以上)

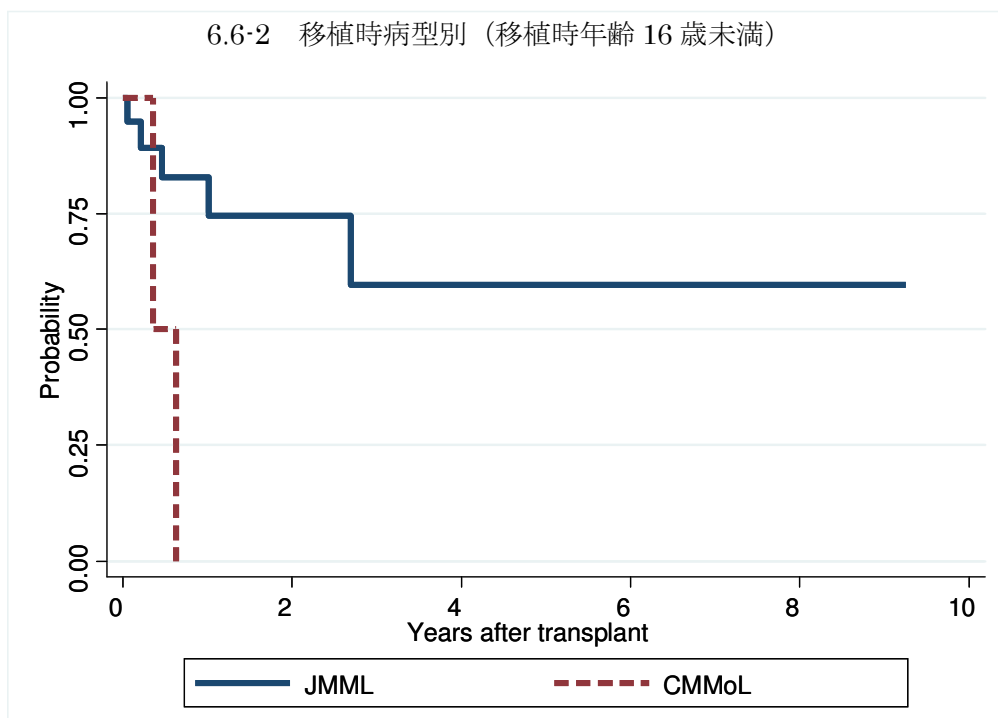


対象症例	症例数	移植後 1年			移植後 5年		
		生存率	95%信頼区間	観察症例数	生存率	95%信頼区間	観察症例数
① CMMoL	22	56.7%	32.9-74.9%	10	48.6%	24.2-69.2%	2
② MF	10	48.0%	16.1-74.5%	3	.	.	.

図 6.6 非血縁者間臍帯血移植

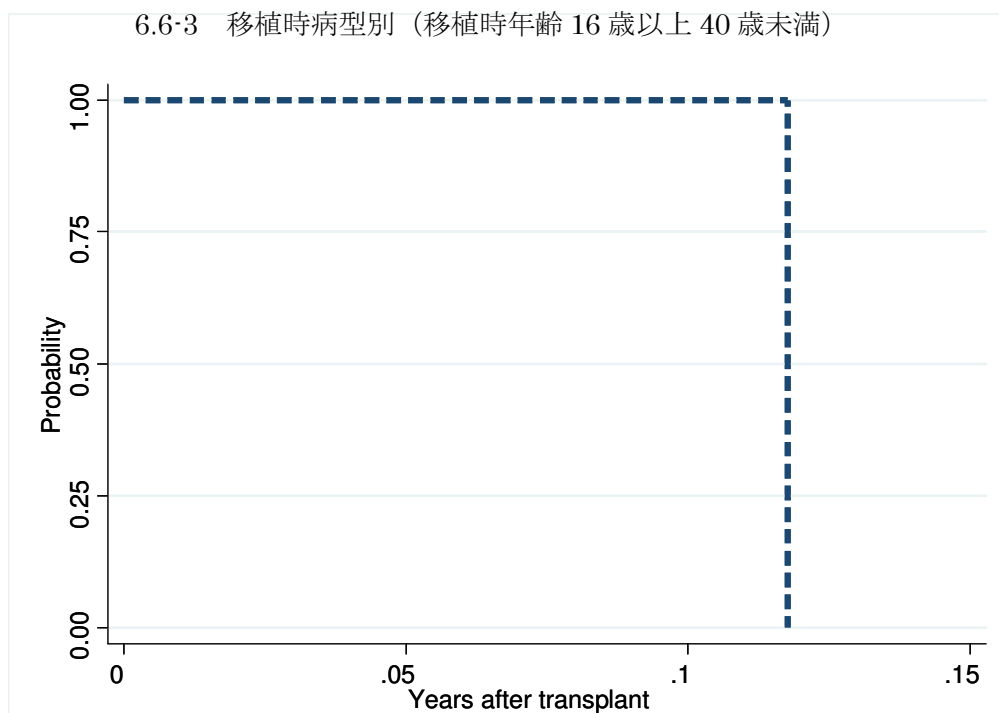


対象症例	症例数	移植後 1年			移植後 5年		
		生存率	95%信頼区間	観察症例数	生存率	95%信頼区間	観察症例数
① JMML	20	78.4%	52.0-91.4%	10	56.5%	22.9-80.1%	2
② CMMoL	20	26.1%	8.4-48.2%	2	.	.	.
③ MF	10	45.7%	14.3-73.0%	3	.	.	.



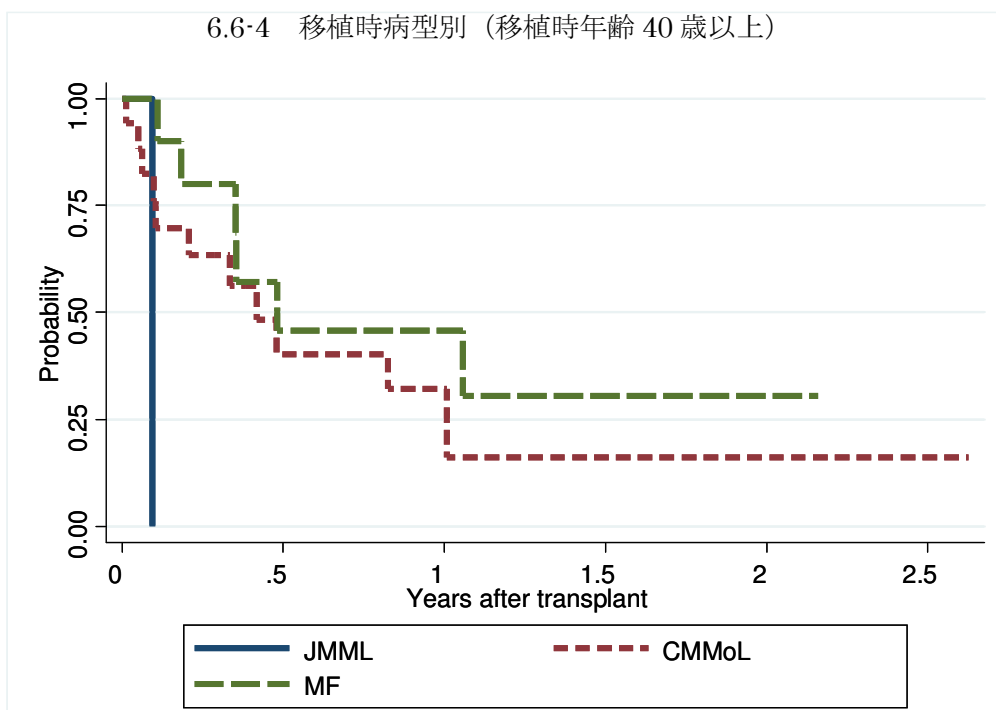
対象症例	症例数	移植後 1年			移植後 5年		
		生存率	95%信頼区間	観察症例数	生存率	95%信頼区間	観察症例数
① JMML	19	82.8%	55.4-94.2%	10	59.6%	23.7-83.1%	2
② CMMoL	2

6.6-3 移植時病型別 (移植時年齢 16 歳以上 40 歳未満)



対象症例	症例数	移植後 1年			移植後 5年		
		生存率	95%信頼区間	観察症例数	生存率	95%信頼区間	観察症例数
① CMMoL	1

6.6-4 移植時病型別 (移植時年齢 40 歳以上)



対象症例	症例数	移植後 1年			移植後 5年		
		生存率	95%信頼区間	観察症例数	生存率	95%信頼区間	観察症例数
① JMML	1
② CMMoL	17	32.2%	10.6-56.4%	2	.	.	.
③ MF	10	45.7%	14.3-73.0%	3	.	.	.