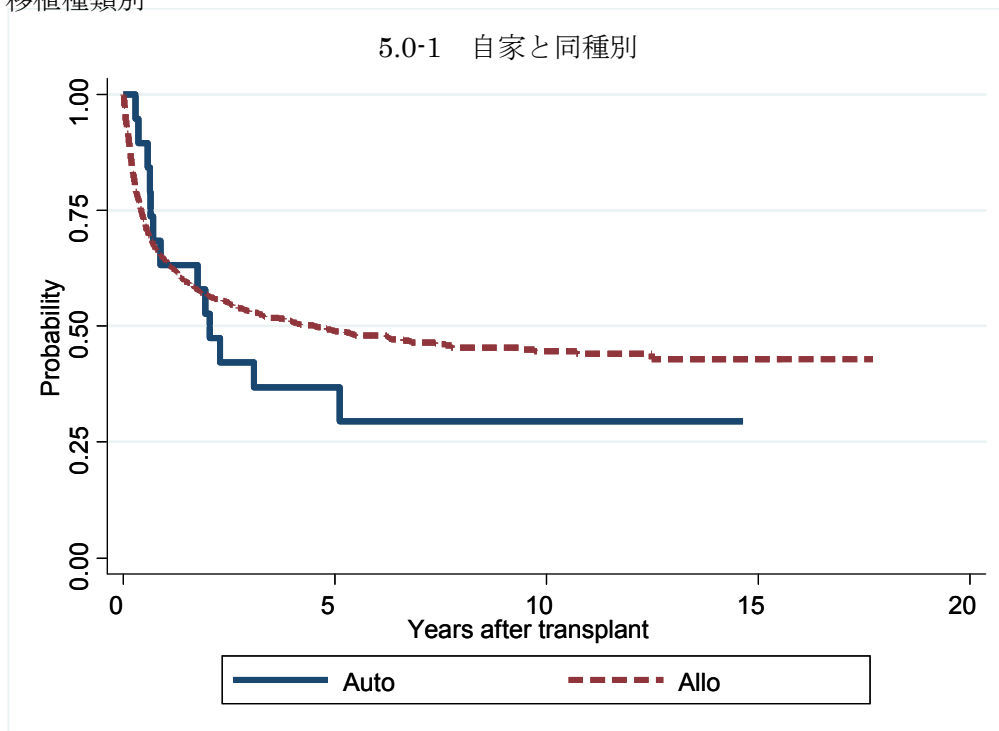
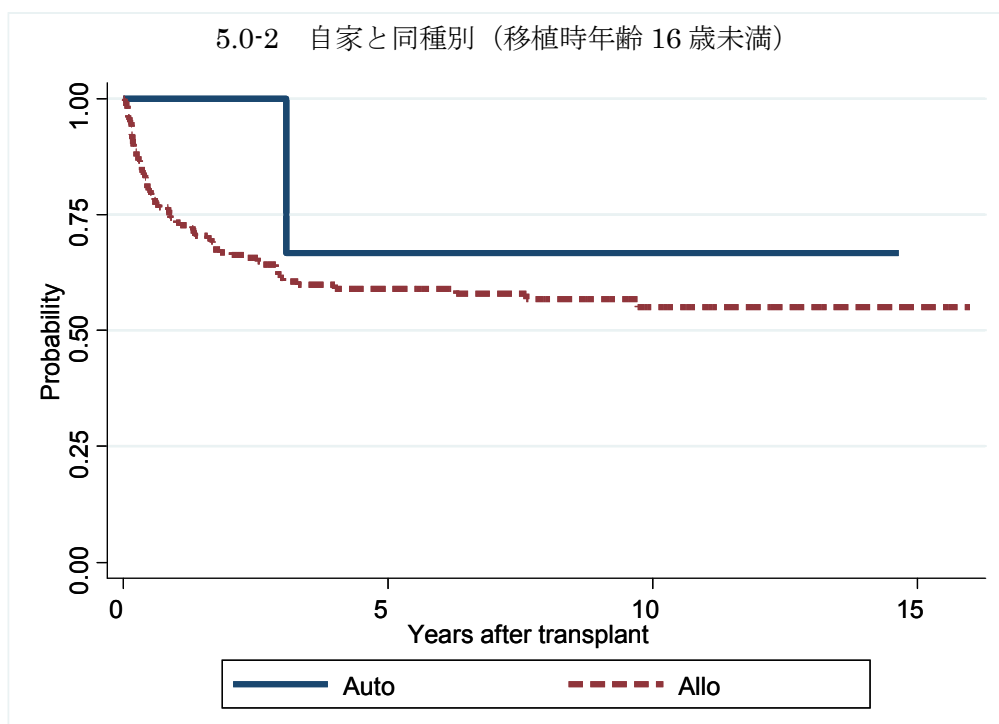


図 5 MDS 症例での生存曲線

図 5.0 移植種別別

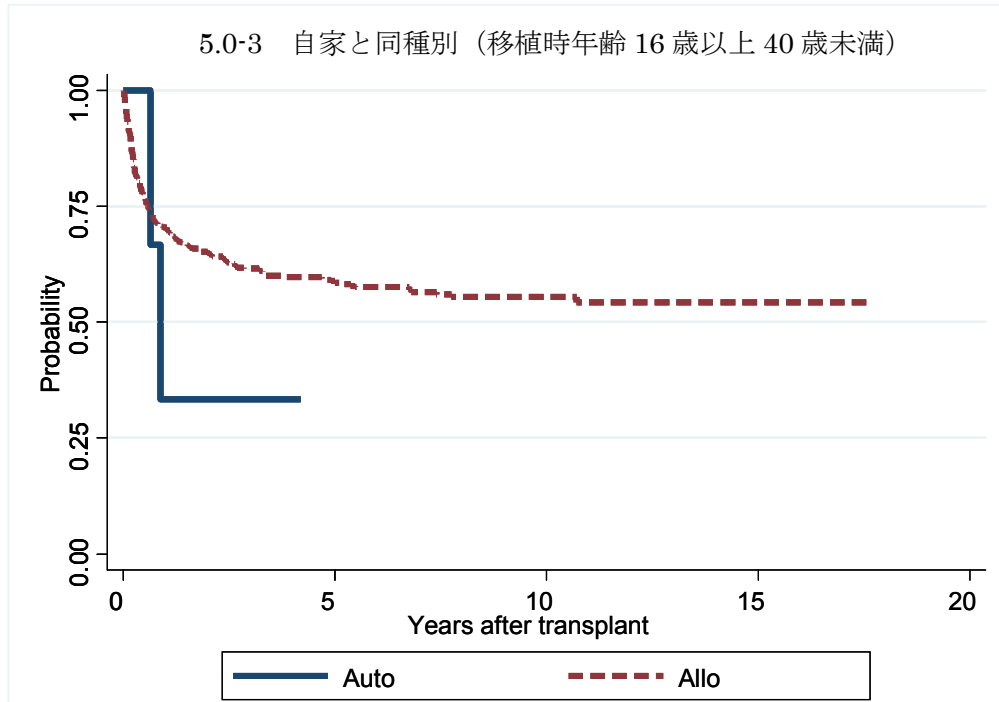


対象症例	症例数	移植後 1年			移植後 5年		
		生存率	95%信頼区間	観察症例数	生存率	95%信頼区間	観察症例数
① Auto	19	63.2%	37.9-80.4%	12	36.8%	16.5-57.5%	5
② Allo	1909	64.2%	62.0-66.4%	1090	48.9%	46.3-51.4%	371



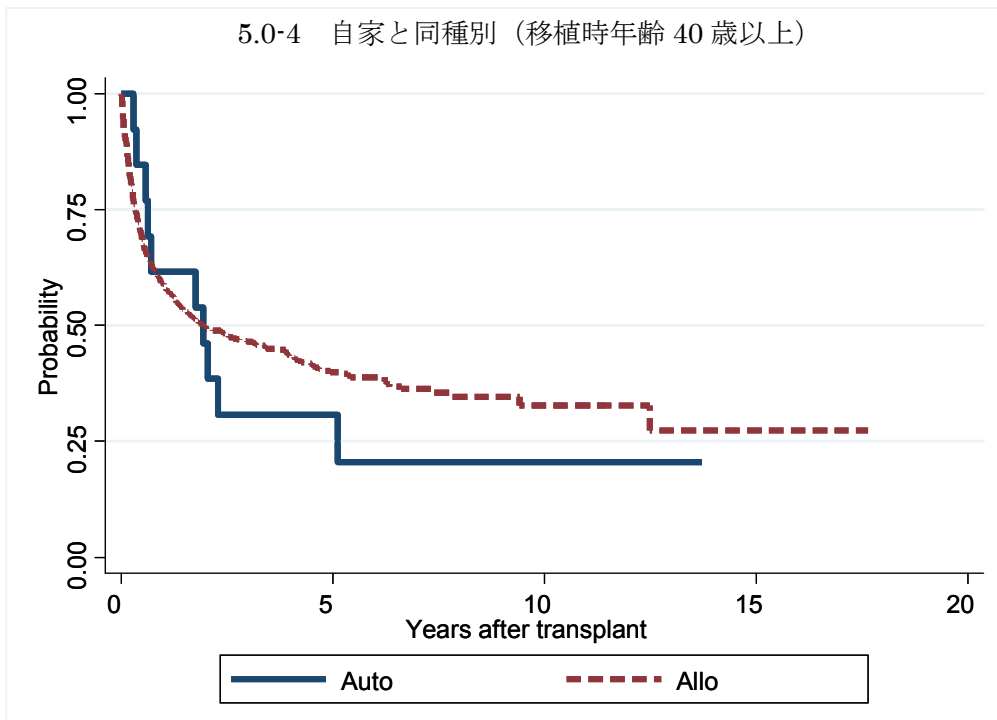
対象症例	症例数	移植後 1年			移植後 5年		
		生存率	95%信頼区間	観察症例数	生存率	95%信頼区間	観察症例数
① Auto	3	100.0%	.	3	66.7%	5.4-94.5%	2
② Allo	194	73.2%	66.3-79.0%	135	59.0%	51.2-66.0%	68

5.0-3 自家と同種別（移植時年齢 16 歳以上 40 歳未満）



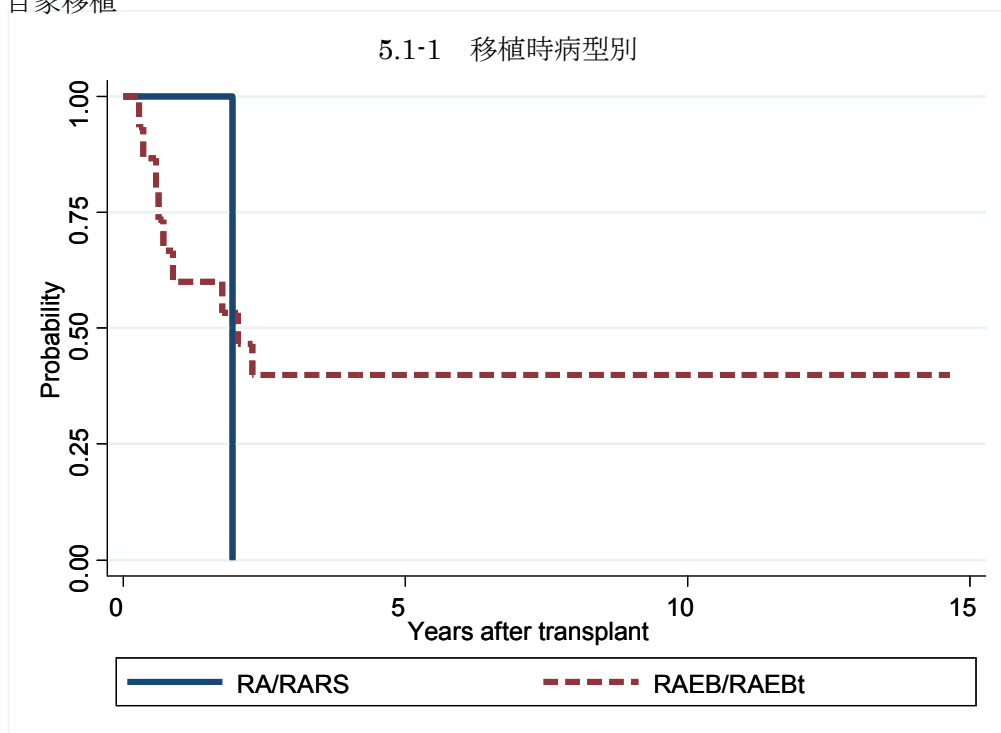
対象症例	症例数	移植後 1年			移植後 5年		
		生存率	95%信頼区間	観察症例数	生存率	95%信頼区間	観察症例数
① Auto	3	33.3%	0.9-77.4%	1	.	.	.
② Allo	627	70.4%	66.6-73.8%	411	58.5%	54.2-62.6%	184

5.0-4 自家と同種別（移植時年齢 40 歳以上）



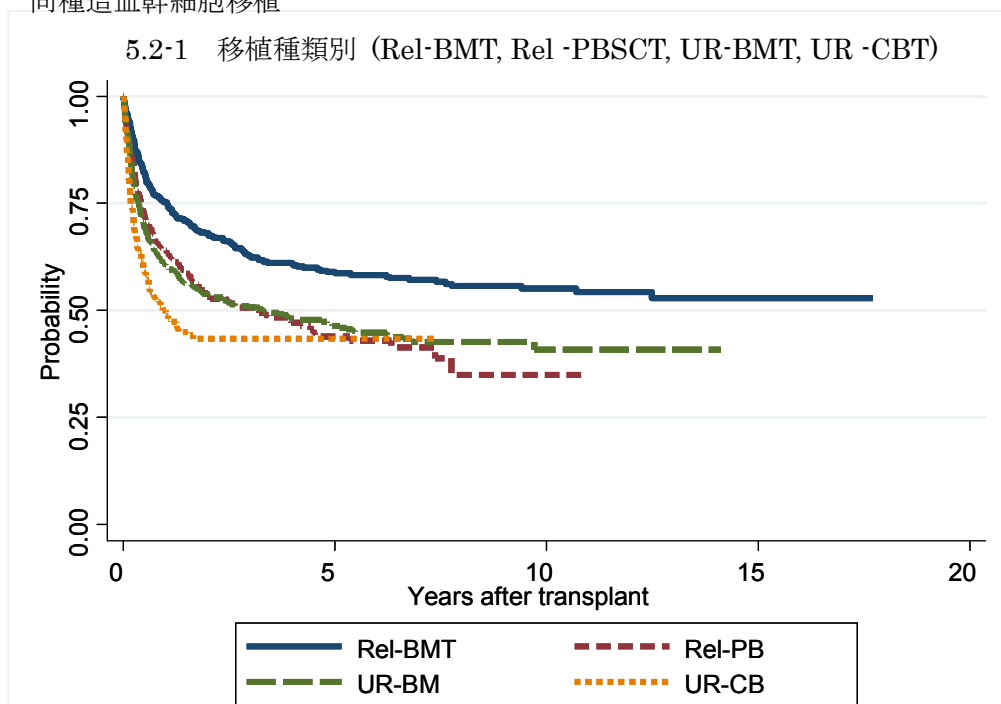
対象症例	症例数	移植後 1年			移植後 5年		
		生存率	95%信頼区間	観察症例数	生存率	95%信頼区間	観察症例数
① Auto	13	61.5%	30.8-81.8%	8	30.8%	9.5-55.4%	3
② Allo	1088	58.9%	55.8-61.8%	546	39.9%	36.2-43.6%	120

図 5.1 自家移植

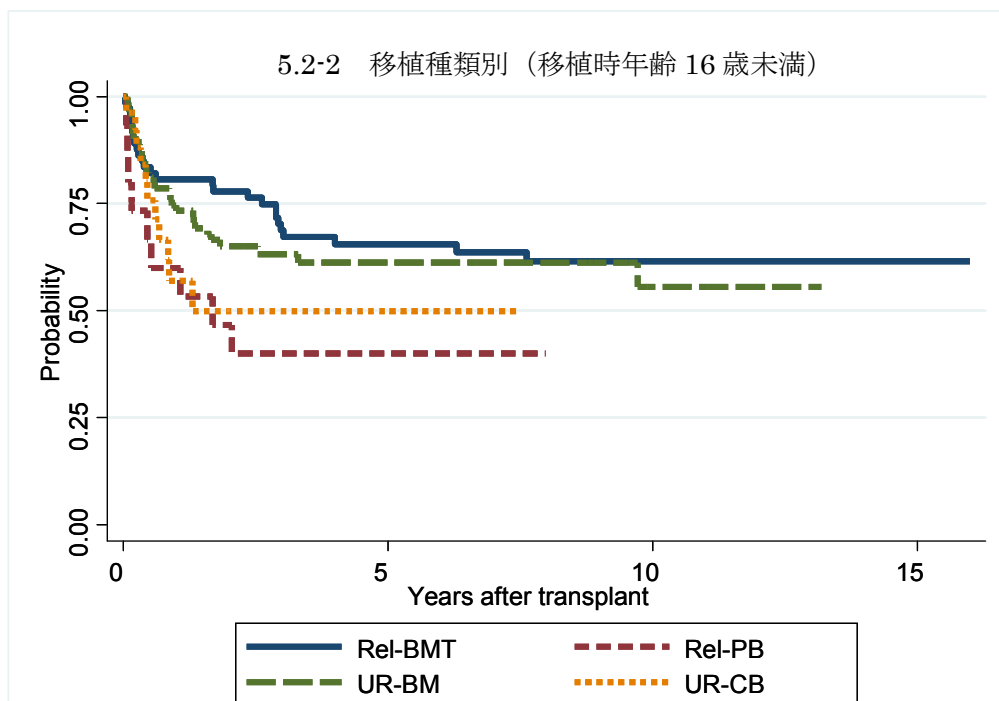


対象症例	症例数	移植後 1年			移植後 5年		
		生存率	95%信頼区間	観察症例数	生存率	95%信頼区間	観察症例数
① RA/RARS	1	100.0%	.	1	.	.	.
② RAEB/RAEBt	15	60.0%	31.8-79.7%	9	40.0%	16.5-62.8%	4

図 5.2 同種造血幹細胞移植

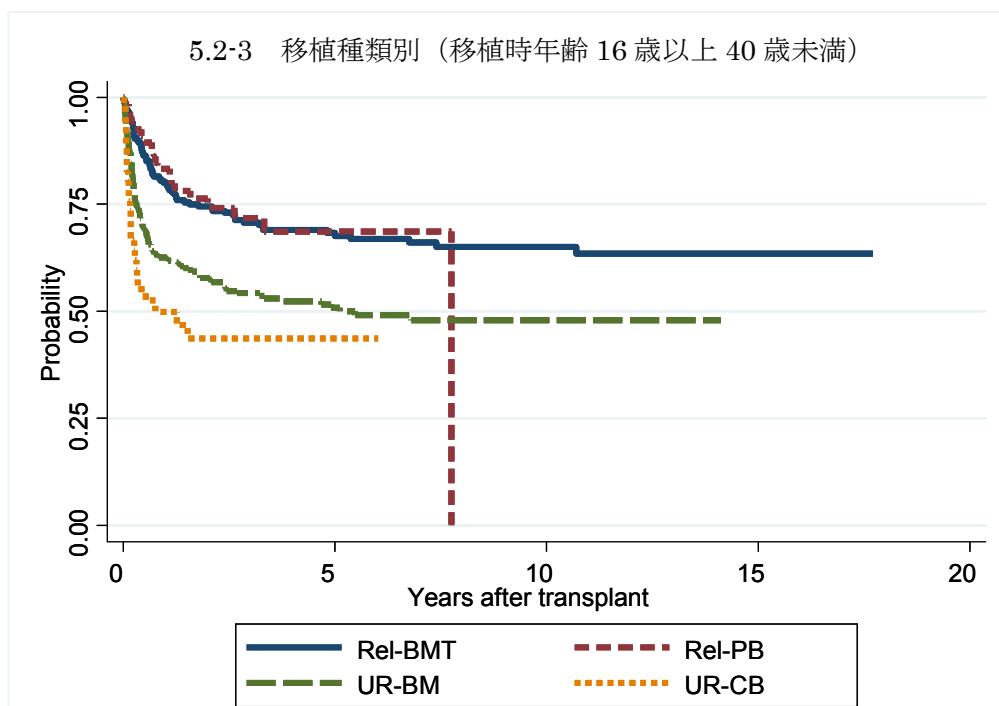


対象症例	症例数	移植後 1年			移植後 5年		
		生存率	95%信頼区間	観察症例数	生存率	95%信頼区間	観察症例数
① Rel-BMT	530	75.4%	71.4-78.8%	378	58.6%	54.0-63.0%	179
② Rel-PB	352	64.0%	58.7-68.8%	211	44.0%	37.7-50.1%	51
③ UR-BM	759	60.6%	57.0-64.0%	425	46.3%	42.2-50.3%	133
④ UR-CB	223	49.4%	42.2-56.2%	78	43.3%	35.9-50.5%	10



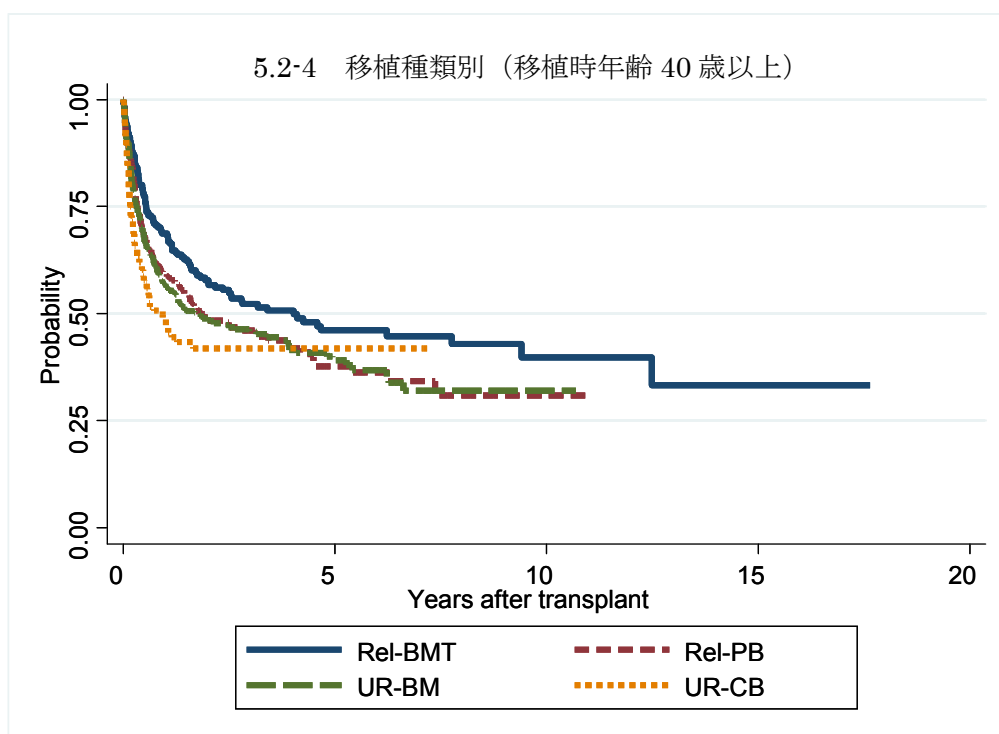
対象症例	症例数	移植後 1年			移植後 5年		
		生存率	95%信頼区間	観察症例数	生存率	95%信頼区間	観察症例数
① Rel-BMT	73	80.8%	69.7-88.1%	57	65.5%	53.0-75.4%	38
② Rel-PB	15	60.0%	31.8-79.7%	9	40.0%	16.5-62.8%	4
③ UR-BM	79	73.3%	62.0-81.7%	56	61.2%	48.8-71.4%	25
④ UR-CB	26	57.0%	34.6-74.3%	12	49.9%	26.8-69.3%	1

5.2-3 移植種別 (移植時年齢 16 歳以上 40 歳未満)



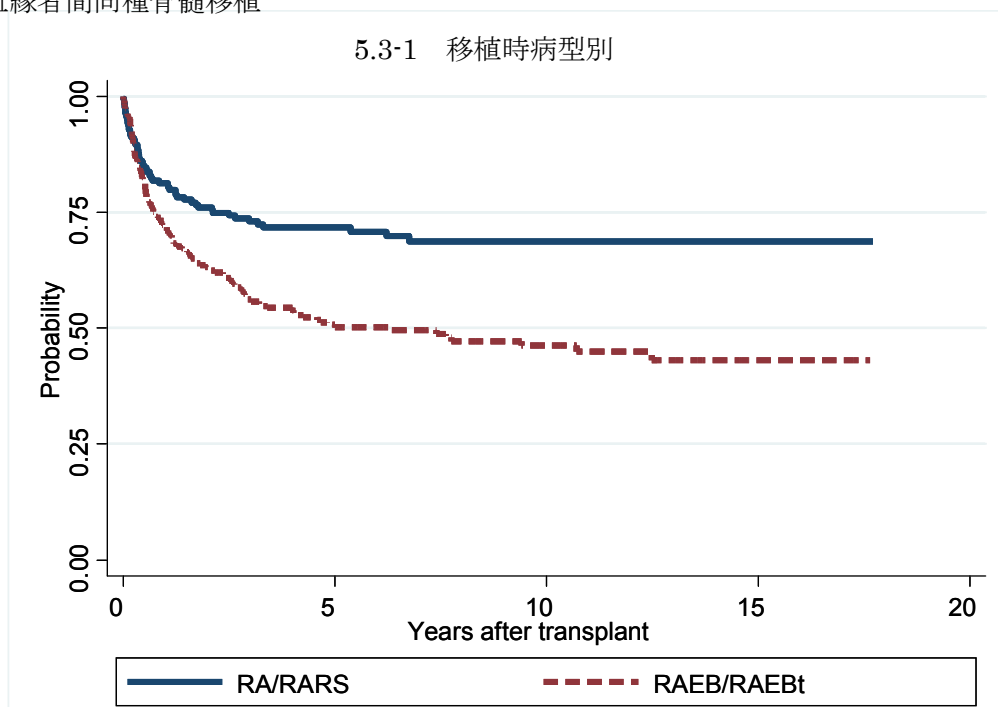
対象症例	症例数	移植後 1年			移植後 5年		
		生存率	95%信頼区間	観察症例数	生存率	95%信頼区間	観察症例数
① Rel-BMT	230	80.1%	74.3-84.8%	179	67.6%	60.8-73.6%	98
② Rel-PB	67	83.2%	71.7-90.3%	50	68.6%	54.1-79.4%	16
③ UR-BM	268	62.6%	56.5-68.0%	164	50.8%	44.2-57.1%	65
④ UR-CB	46	49.9%	34.4-63.7%	19	43.7%	28.2-58.2%	4

5.2-4 移植種別 (移植時年齢 40 歳以上)

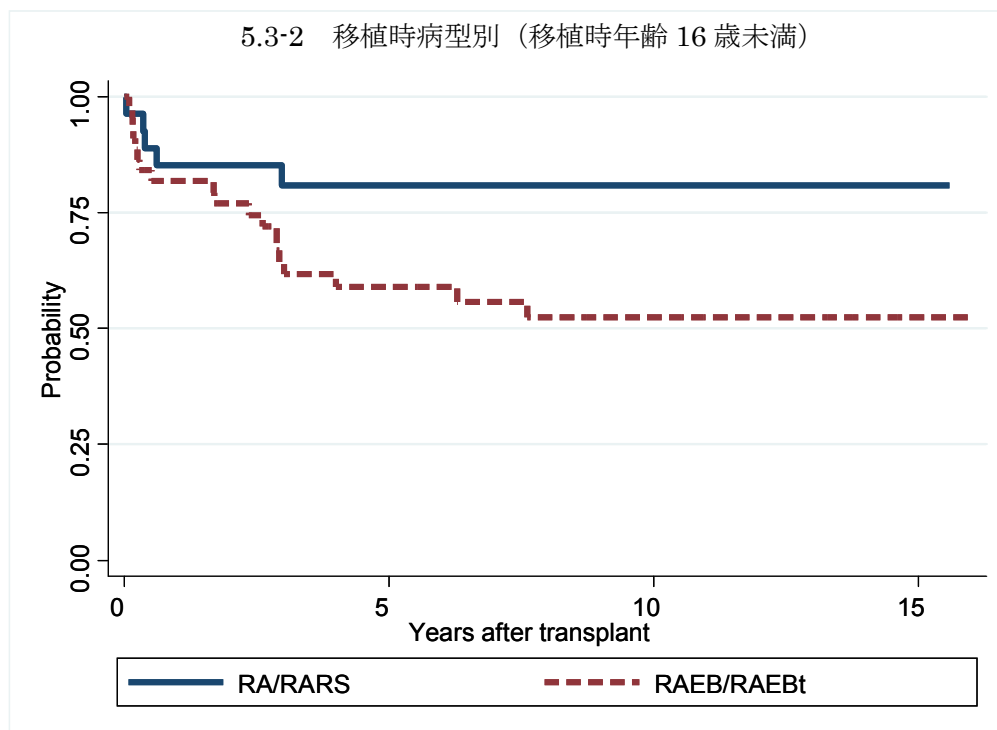


対象症例	症例数	移植後 1年			移植後 5年		
		生存率	95%信頼区間	観察症例数	生存率	95%信頼区間	観察症例数
① Rel-BMT	227	68.8%	62.2-74.4%	143	46.2%	38.6-53.4%	41
② Rel-PB	270	59.5%	53.4-65.1%	152	37.7%	30.5-44.9%	31
③ UR-BM	412	56.7%	51.6-61.4%	206	39.0%	32.9-45.1%	42
④ UR-CB	151	47.7%	38.8-56.1%	47	42.0%	32.9-50.8%	5

図 5.3 血縁者間同種骨髄移植

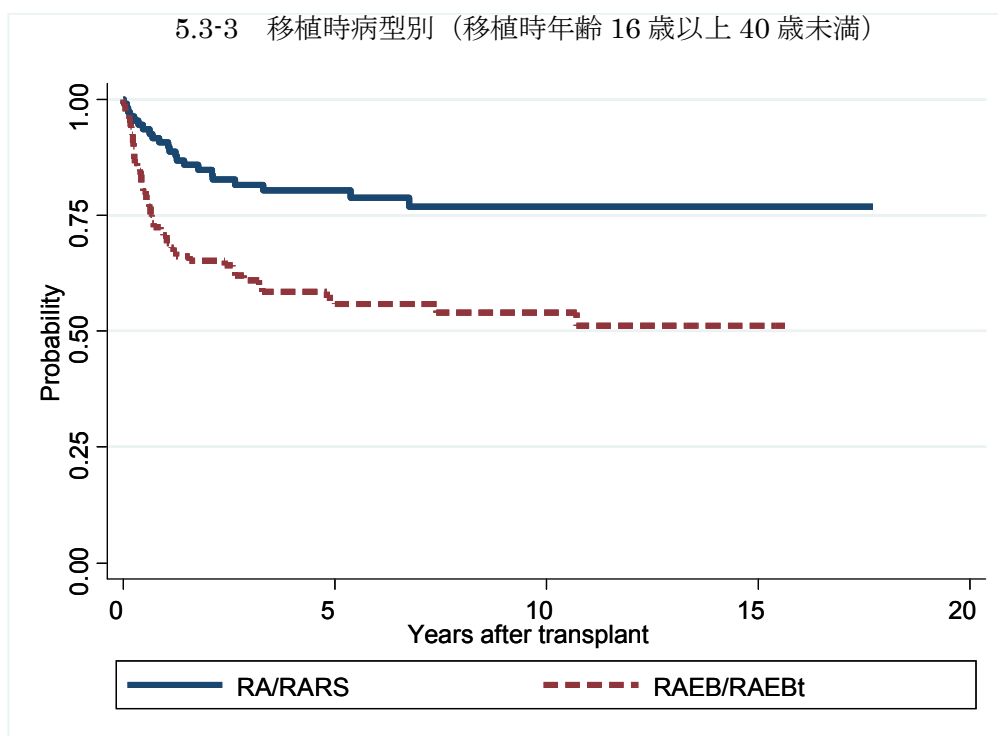


対象症例	症例数	移植後 1年			移植後 5年		
		生存率	95%信頼区間	観察症例数	生存率	95%信頼区間	観察症例数
① RA/RARS	209	81.3%	75.3-86.0%	161	71.6%	64.7-77.5%	85
② RAEB/RAEBt	313	72.1%	66.7-76.7%	215	50.2%	44.0-56.1%	90



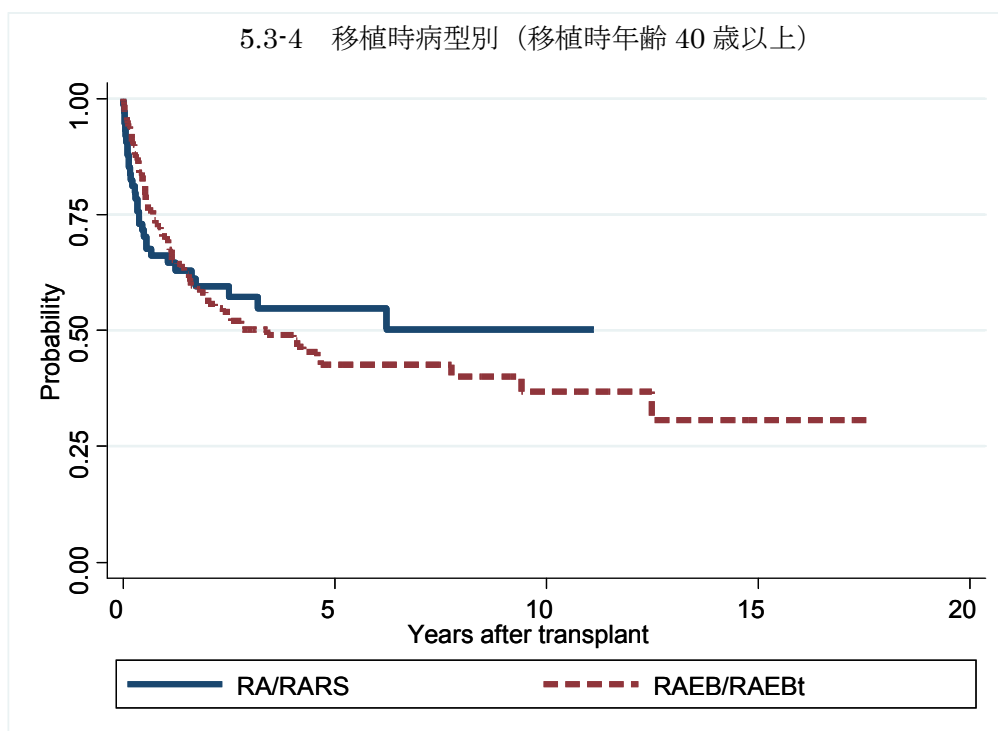
対象症例	症例数	移植後 1年			移植後 5年		
		生存率	95%信頼区間	観察症例数	生存率	95%信頼区間	観察症例数
① RA/RARS	27	85.2%	65.2-94.2%	22	80.9%	60.0-91.6%	17
② RAEB/RAEBt	44	81.8%	66.8-90.4%	35	58.9%	42.3-72.2%	21

5.3-3 移植時病型別（移植時年齢 16 歳以上 40 歳未満）



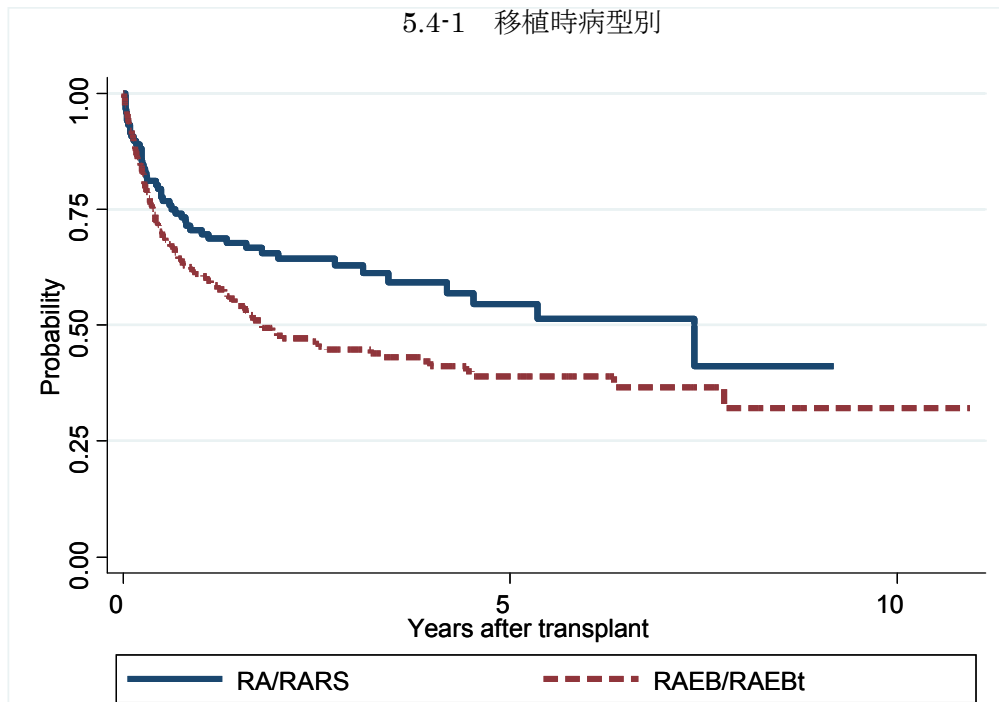
対象症例	症例数	移植後 1年			移植後 5年		
		生存率	95%信頼区間	観察症例数	生存率	95%信頼区間	観察症例数
① RA/RARS	108	90.7%	83.4-94.9%	95	80.3%	71.1-86.9%	54
② RAEB/RAEBt	118	70.7%	61.5-78.1%	81	55.8%	45.7-64.8%	42

5.3-4 移植時病型別（移植時年齢 40 歳以上）

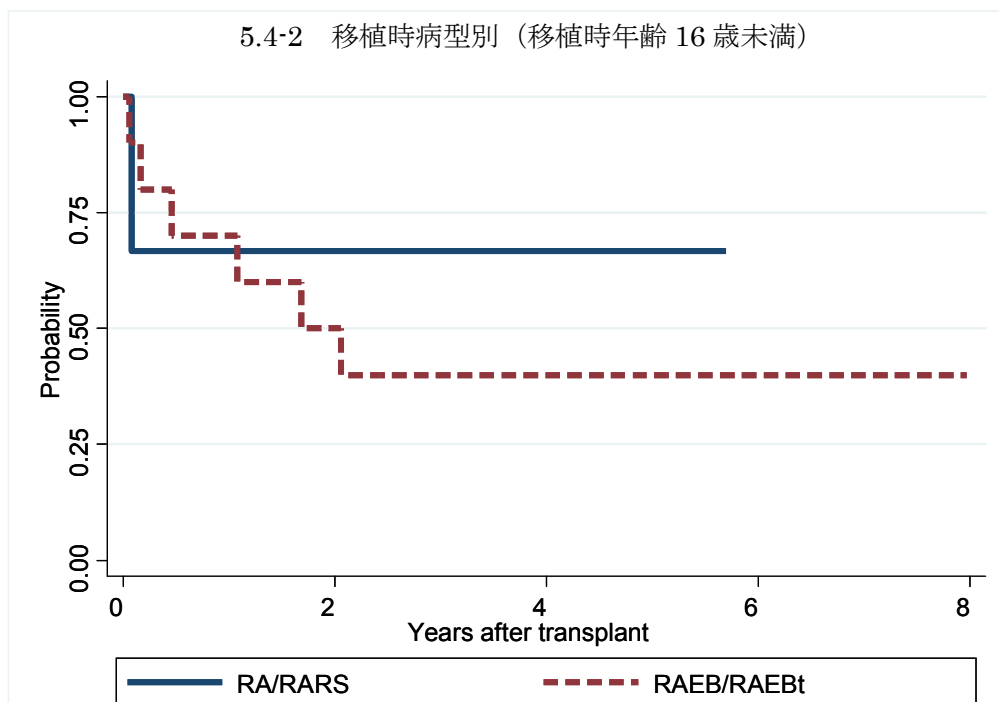


対象症例	症例数	移植後 1年			移植後 5年		
		生存率	95%信頼区間	観察症例数	生存率	95%信頼区間	観察症例数
① RA/RARS	74	66.2%	54.2-75.8%	43	54.8%	41.7-66.1%	14
② RAEB/RAEBt	151	70.3%	62.2-76.9%	98	42.6%	33.4-51.5%	27

図 5.4 血縁者間同種末梢血移植

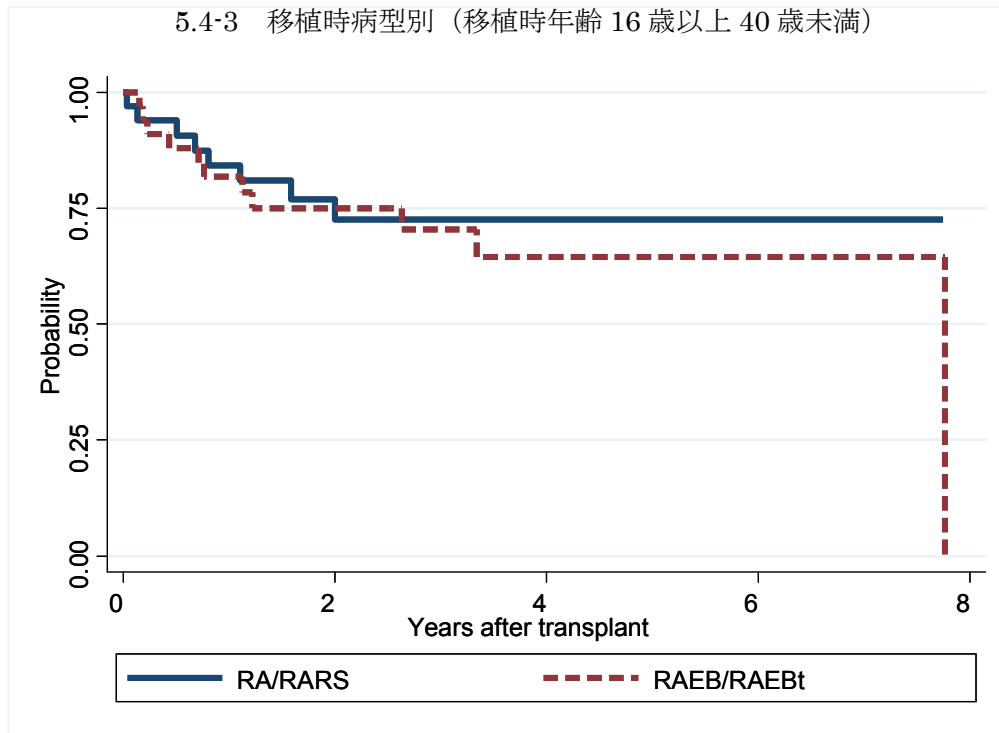


対象症例	症例数	移植後 1年			移植後 5年		
		生存率	95%信頼区間	観察症例数	生存率	95%信頼区間	観察症例数
① RA/RARS	118	70.5%	61.2-77.9%	78	54.5%	42.8-64.8%	21
② RAEB/RAEBt	225	61.0%	54.3-67.1%	130	38.9%	31.5-46.2%	30



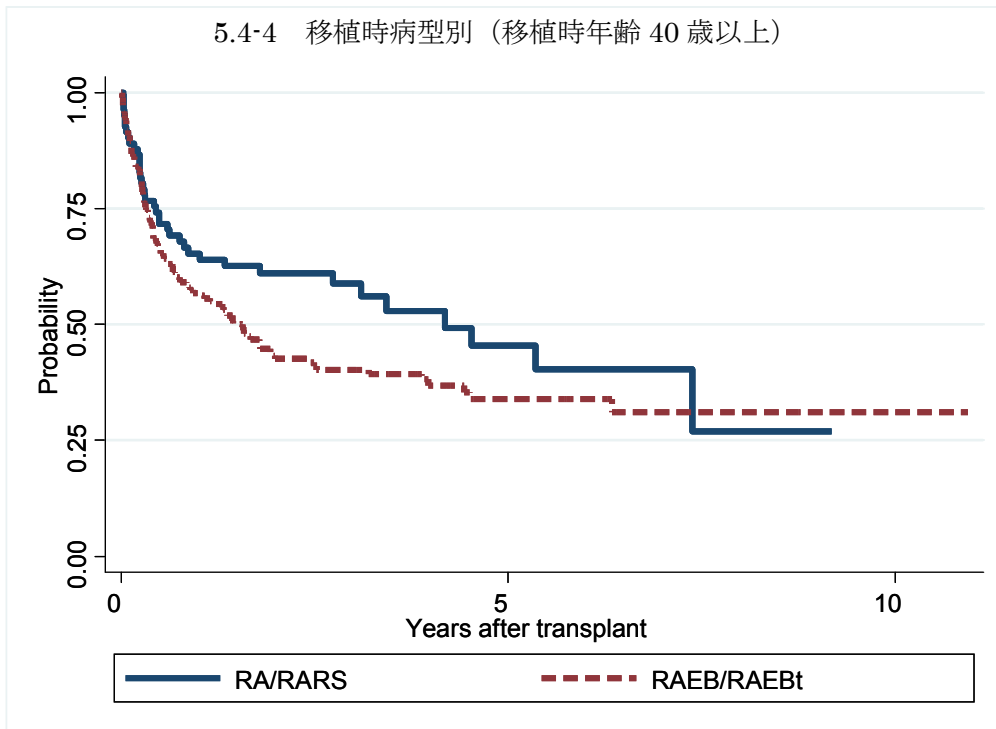
対象症例	症例数	移植後 1年			移植後 5年		
		生存率	95%信頼区間	観察症例数	生存率	95%信頼区間	観察症例数
① RA/RARS	3	66.7%	5.4-94.5%	2	66.7%	5.4-94.5%	2
② RAEB/RAEBt	10	70.0%	32.9-89.2%	7	40.0%	12.3-67.0%	2

5.4-3 移植時病型別（移植時年齢 16 歳以上 40 歳未満）



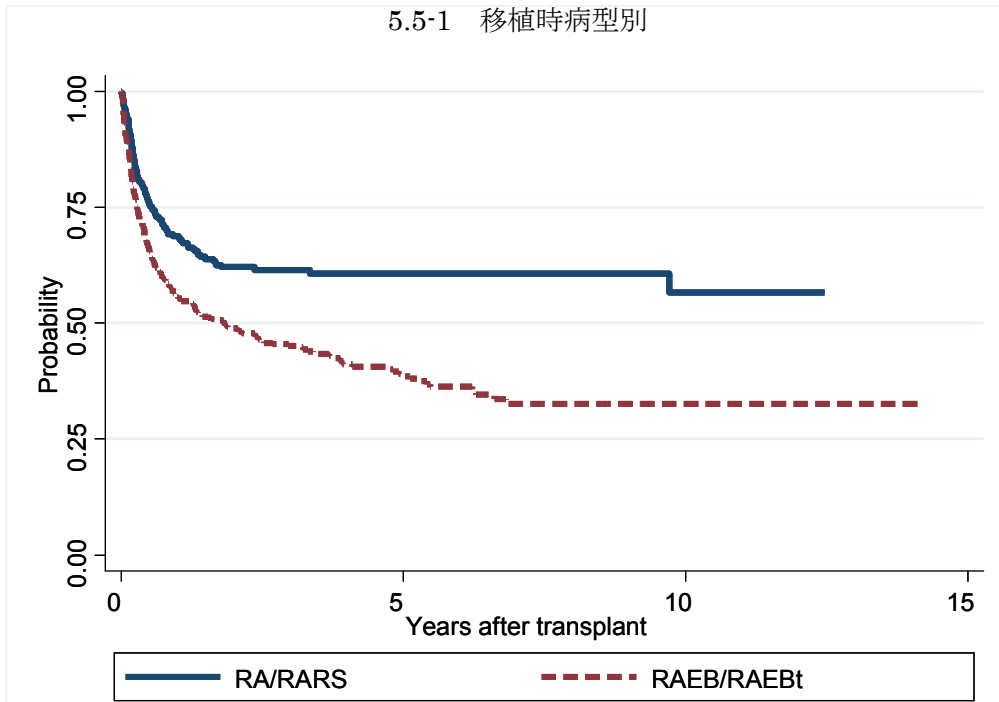
対象症例	症例数	移植後 1年			移植後 5年		
		生存率	95%信頼区間	観察症例数	生存率	95%信頼区間	観察症例数
① RA/RARS	33	84.2%	66.1-93.1%	26	72.7%	52.2-85.5%	7
② RAEB/RAEBt	33	81.8%	63.9-91.4%	24	64.5%	42.5-79.8%	9

5.4-4 移植時病型別（移植時年齢 40 歳以上）

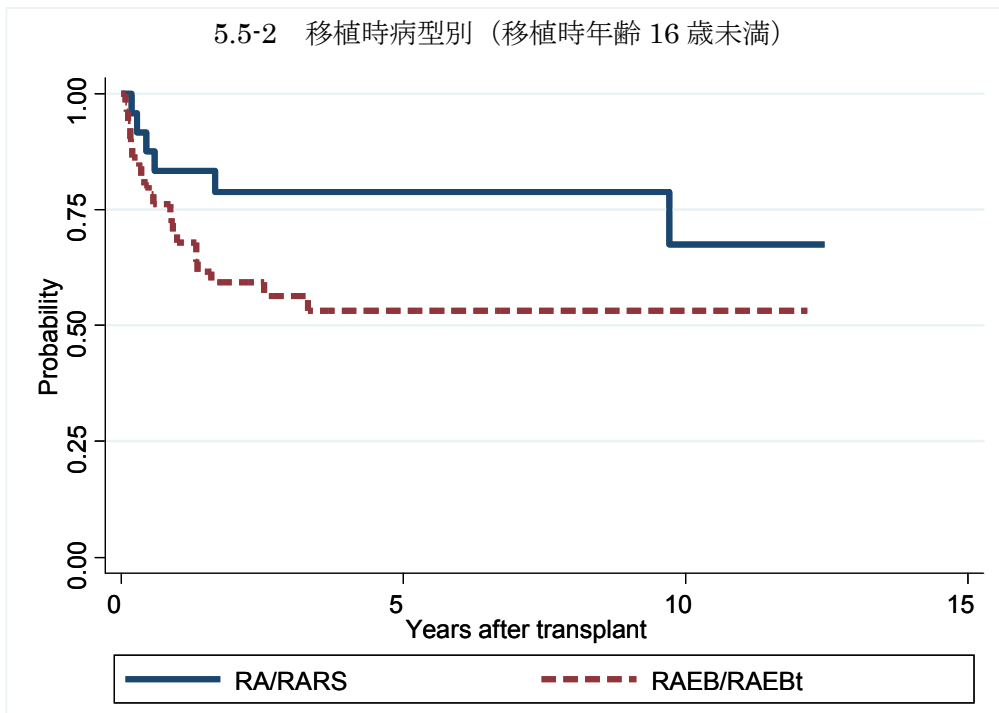


対象症例	症例数	移植後 1年			移植後 5年		
		生存率	95%信頼区間	観察症例数	生存率	95%信頼区間	観察症例数
① RA/RARS	82	65.3%	53.8-74.6%	50	45.4%	30.5-59.2%	12
② RAEB/RAEBt	182	56.8%	49.2-63.6%	98	33.9%	25.9-42.1%	19

図 5.5 非血縁者間同種骨髄移植

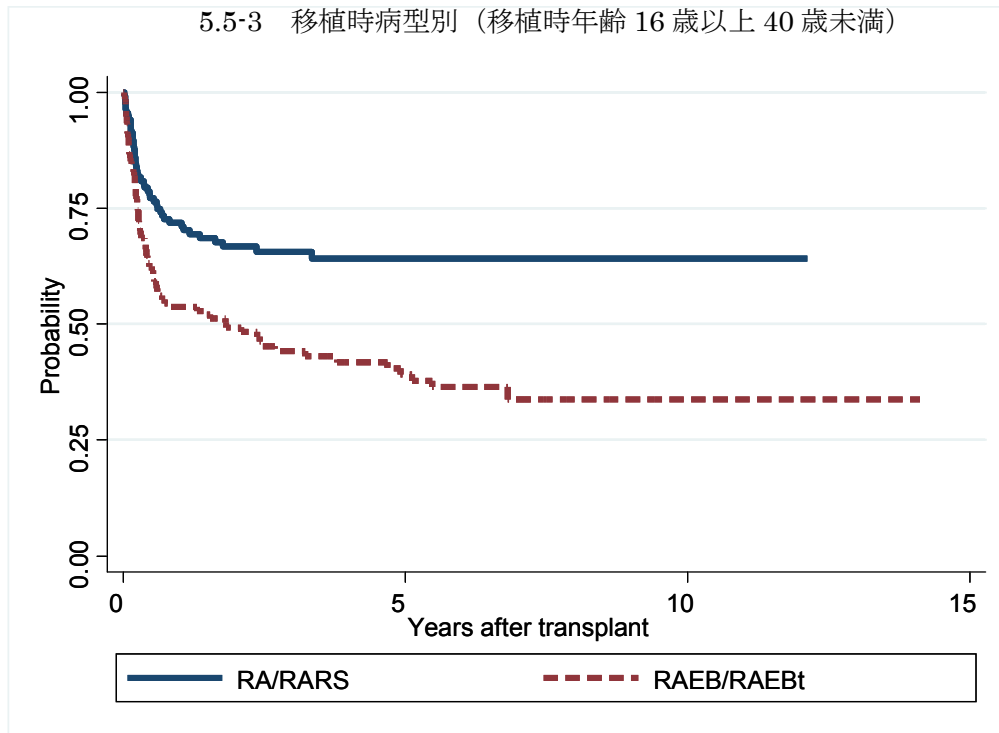


対象症例	症例数	移植後 1年			移植後 5年		
		生存率	95%信頼区間	観察症例数	生存率	95%信頼区間	観察症例数
① RA/RARS	277	68.8%	62.9-73.9%	177	60.7%	54.4-66.4%	55
② RAEB/RAEBt	462	55.5%	50.8-59.9%	238	38.5%	33.3-43.7%	72



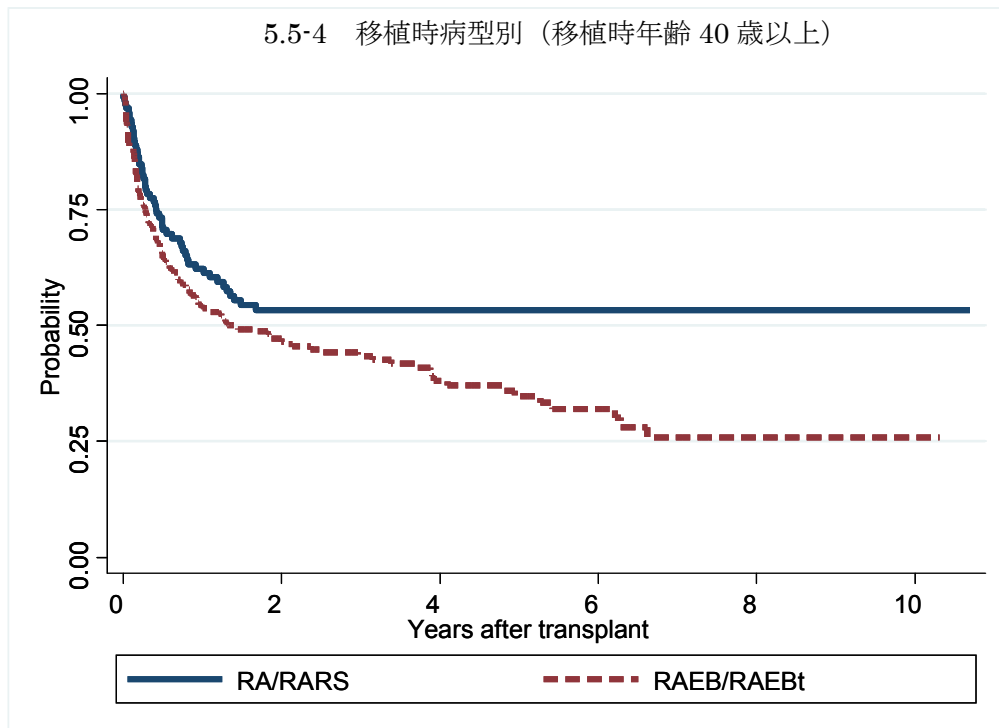
対象症例	症例数	移植後 1年			移植後 5年		
		生存率	95%信頼区間	観察症例数	生存率	95%信頼区間	観察症例数
① RA/RARS	24	83.3%	61.5-93.4%	19	78.7%	56.1-90.6%	9
② RAEB/RAEBt	50	67.9%	53.0-79.0%	33	53.2%	37.6-66.6%	14

5.5-3 移植時病型別 (移植時年齢 16 歳以上 40 歳未満)



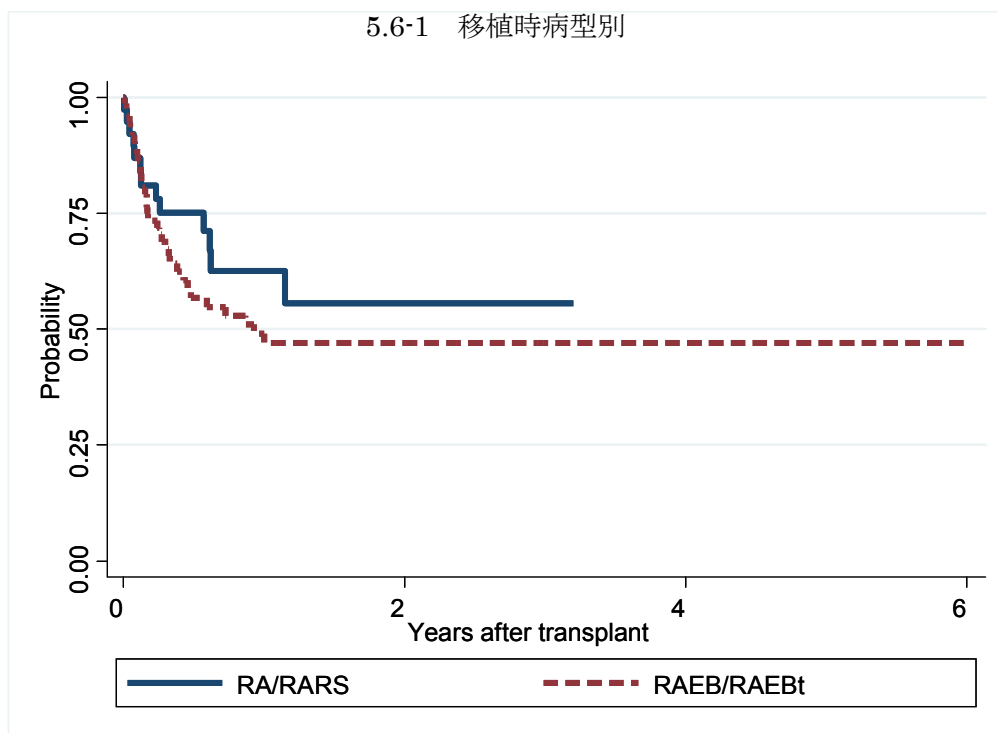
対象症例	症例数	移植後 1年			移植後 5年		
		生存率	95%信頼区間	観察症例数	生存率	95%信頼区間	観察症例数
① RA/RARS	128	71.8%	63.3-78.6%	92	64.1%	54.9-71.9%	33
② RAEB/RAEBt	131	53.7%	44.8-61.8%	67	39.1%	30.0-48.1%	29

5.5-4 移植時病型別 (移植時年齢 40 歳以上)

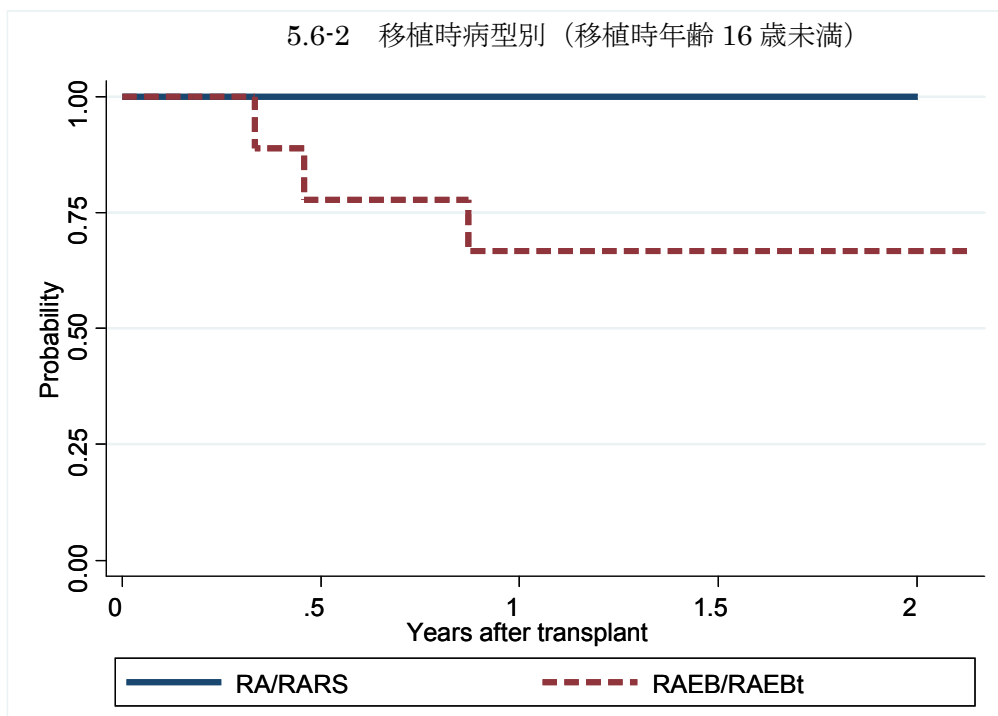


対象症例	症例数	移植後 1年			移植後 5年		
		生存率	95%信頼区間	観察症例数	生存率	95%信頼区間	観察症例数
① RA/RARS	125	62.3%	52.8-70.4%	65	53.3%	43.6-62.1%	13
② RAEB/RAEBt	281	54.1%	48.0-59.8%	138	34.7%	27.6-41.9%	29

図 5.6 非血縁者間臍帯血移植

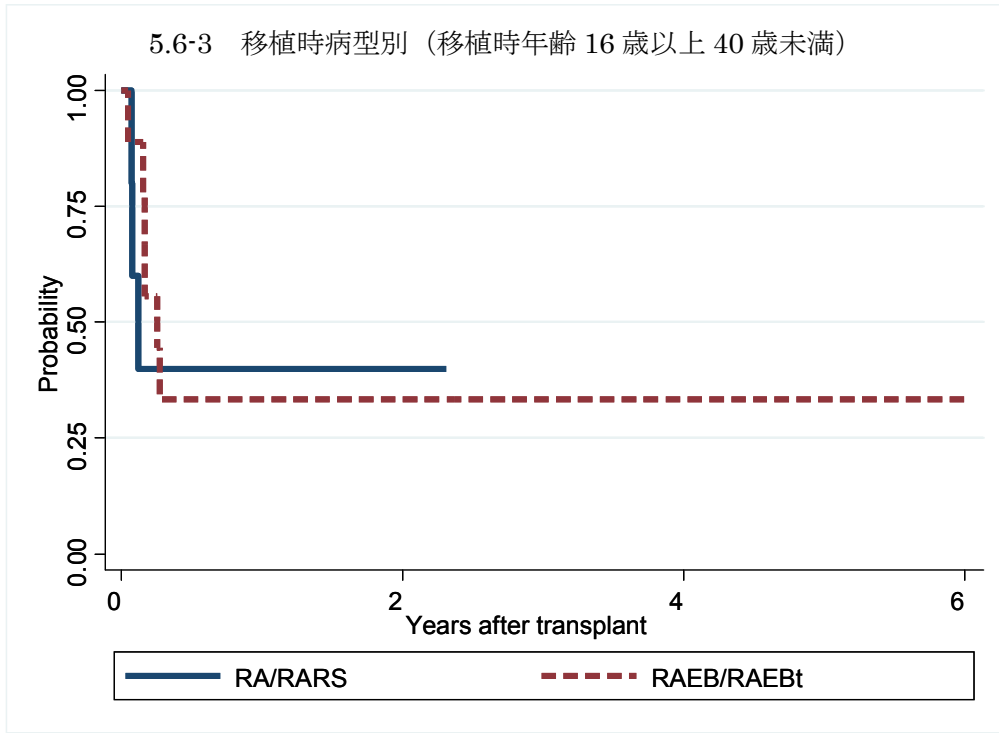


対象症例	症例数	移植後 1年			移植後 5年		
		生存率	95%信頼区間	観察症例数	生存率	95%信頼区間	観察症例数
① RA/RARS	38	62.5%	42.5-77.2%	10	.	.	.
② RAEB/RAEBt	73	49.0%	35.9-60.8%	24	47.0%	33.9-59.0%	1



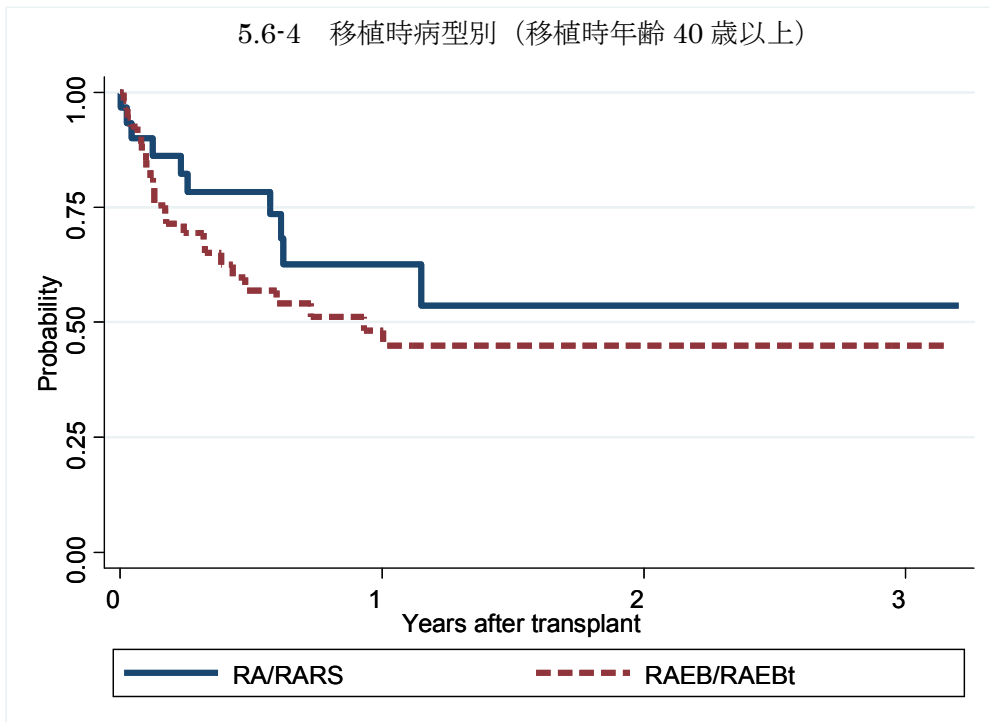
対象症例	症例数	移植後 1年			移植後 5年		
		生存率	95%信頼区間	観察症例数	生存率	95%信頼区間	観察症例数
① RA/RARS	3	100.0%	.	2	.	.	.
② RAEB/RAEBt	10	66.7%	28.2-87.8%	6	.	.	.

5.6-3 移植時病型別（移植時年齢 16 歳以上 40 歳未満）



対象症例	症例数	移植後 1年			移植後 5年		
		生存率	95%信頼区間	観察症例数	生存率	95%信頼区間	観察症例数
① RA/RARS	5	40.0%	5.2-75.3%	1	.	.	.
② RAEB/RAEBt	9	33.3%	7.8-62.3%	3	33.3%	7.8-62.3%	1

5.6-4 移植時病型別（移植時年齢 40 歳以上）



対象症例	症例数	移植後 1年			移植後 5年		
		生存率	95%信頼区間	観察症例数	生存率	95%信頼区間	観察症例数
① RA/RARS	30	62.6%	39.2-79.1%	8	.	.	.
② RAEB/RAEBt	54	48.2%	32.5-62.3%	15	.	.	.