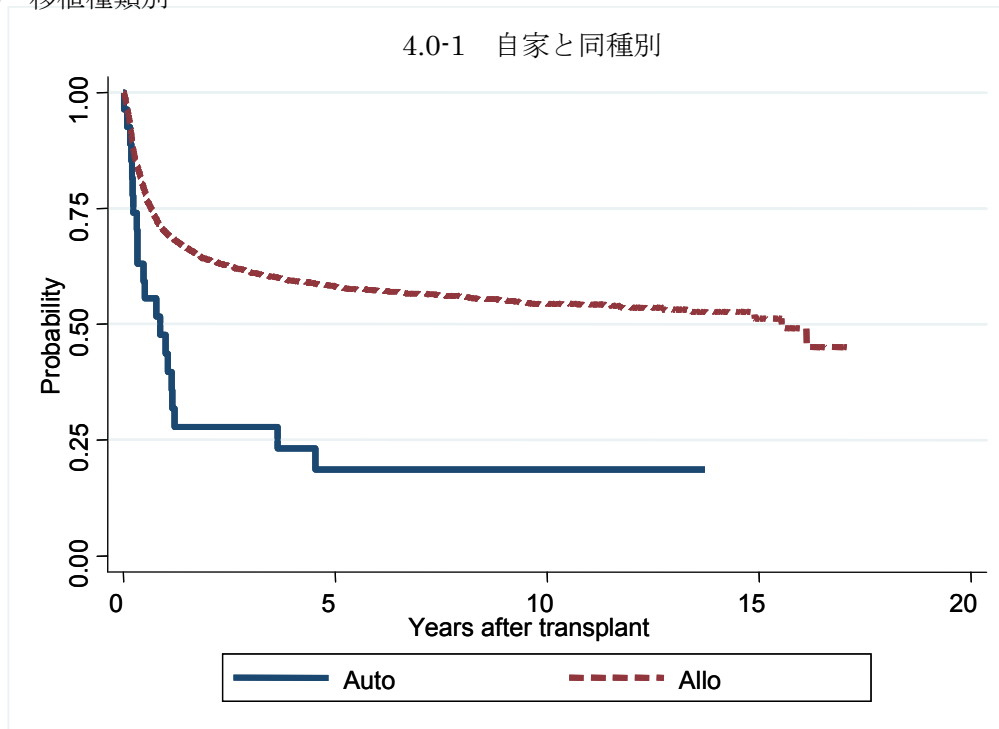
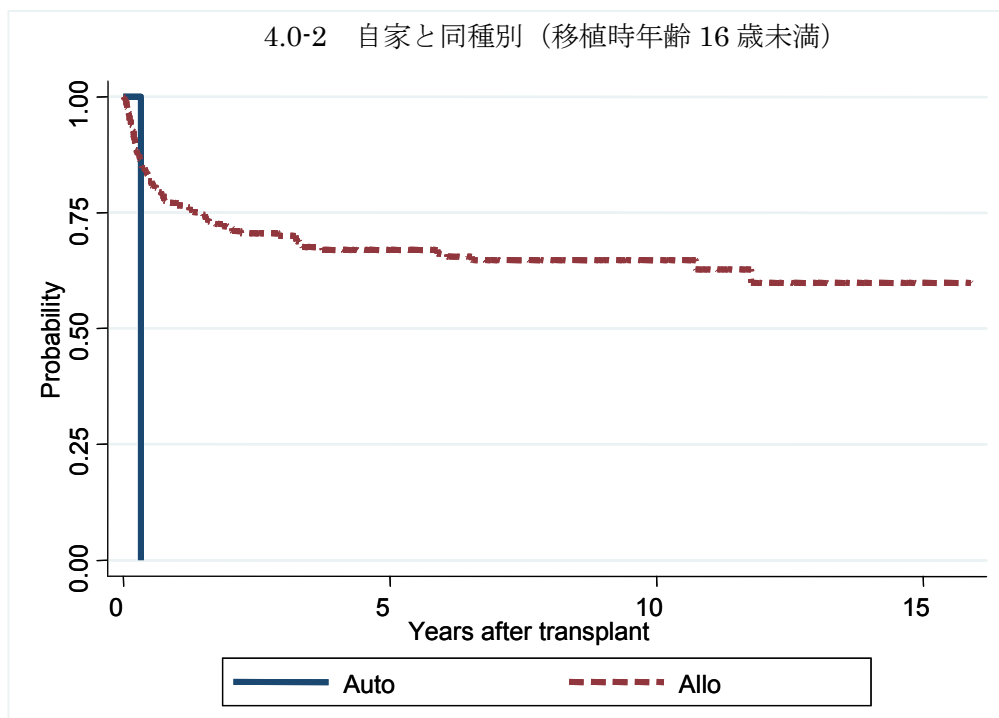


図 4 CML 症例での生存曲線

図 4.0 移植種別別

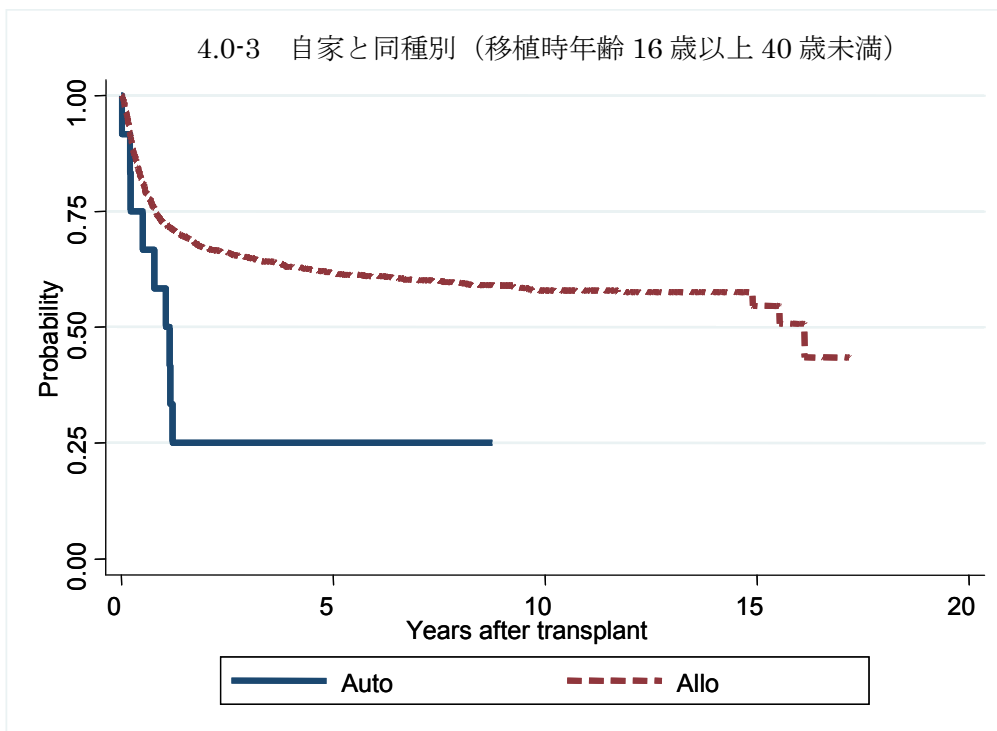


対象症例	症例数	移植後 1年			移植後 5年		
		生存率	95%信頼区間	観察症例数	生存率	95%信頼区間	観察症例数
① Auto	28	43.7%	24.7-61.2%	11	18.5%	6.2-35.9%	4
② Allo	2711	69.7%	67.9-71.4%	1805	58.1%	56.2-60.0%	1121



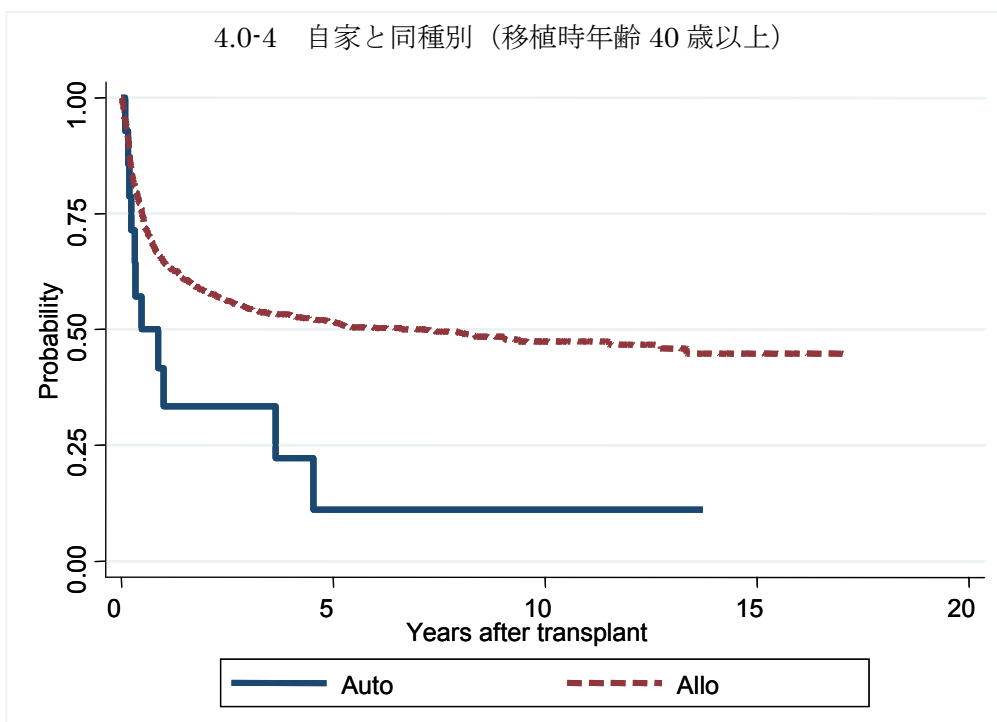
対象症例	症例数	移植後 1年			移植後 5年		
		生存率	95%信頼区間	観察症例数	生存率	95%信頼区間	観察症例数
① Auto	1
② Allo	216	77.1%	70.8-82.2%	157	67.0%	60.0-73.0%	100

4.0-3 自家と同種別（移植時年齢 16 歳以上 40 歳未満）



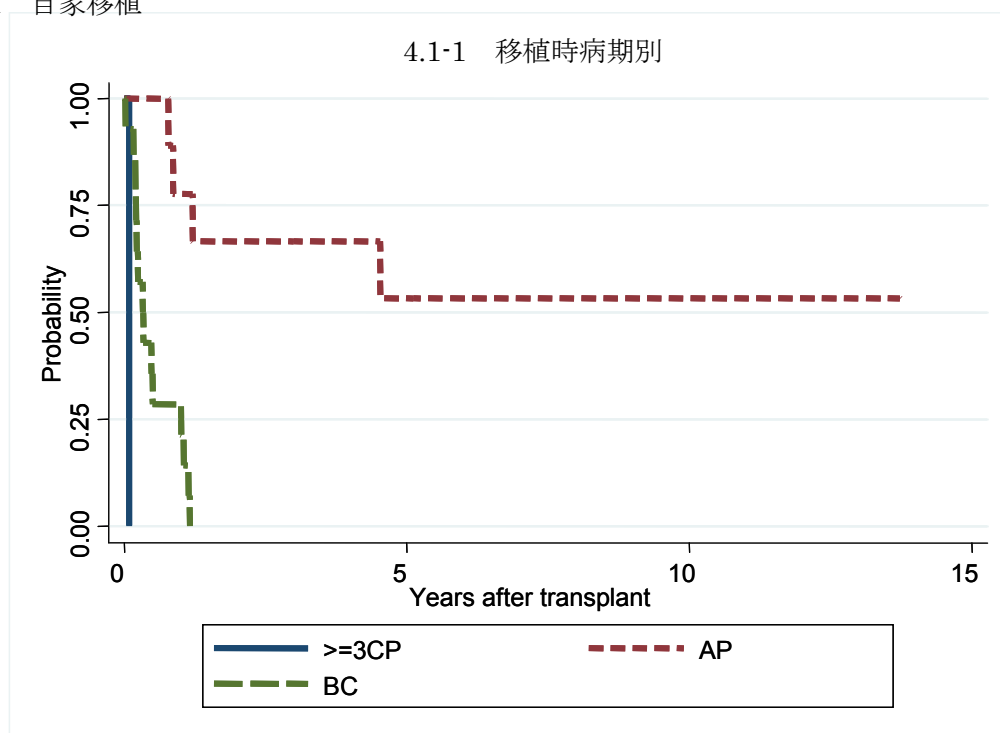
対象症例	症例数	移植後 1年			移植後 5年		
		生存率	95%信頼区間	観察症例数	生存率	95%信頼区間	観察症例数
① Auto	12	58.3%	27.0-80.1%	7	25.0%	6.0-50.5%	3
② Allo	1419	72.5%	70.1-74.8%	994	61.6%	58.9-64.1%	652

4.0-4 自家と同種別（移植時年齢 40 歳以上）



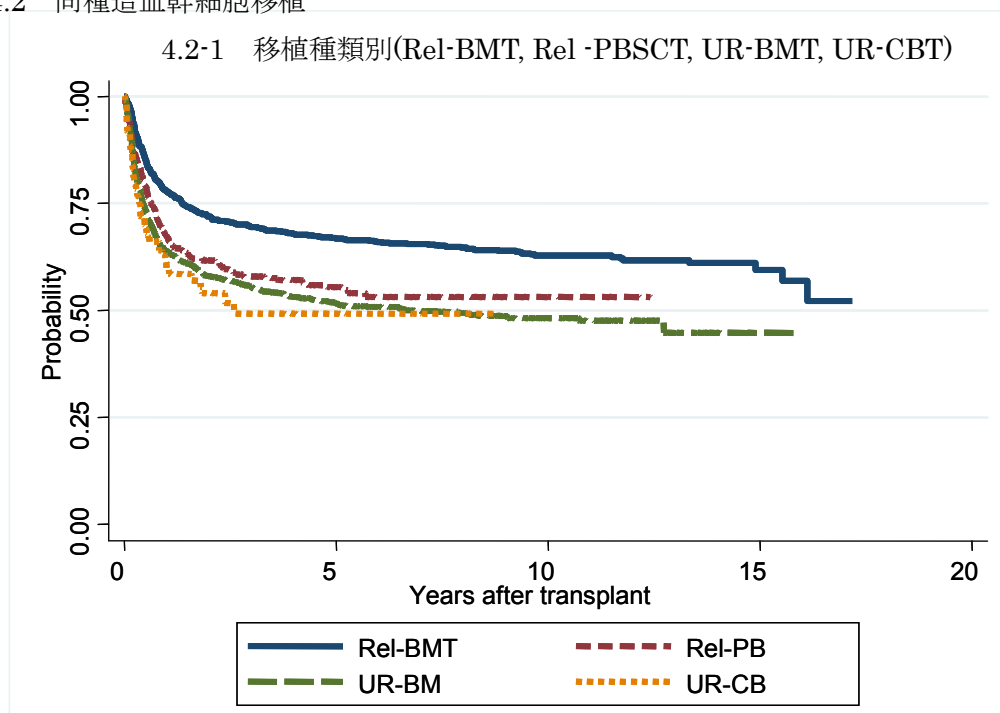
対象症例	症例数	移植後 1年			移植後 5年		
		生存率	95%信頼区間	観察症例数	生存率	95%信頼区間	観察症例数
① Auto	15	33.3%	10.9-58.0%	4	11.1%	0.7-37.6%	1
② Allo	1076	64.4%	61.5-67.3%	656	51.7%	48.5-54.8%	371

図 4.1 自家移植

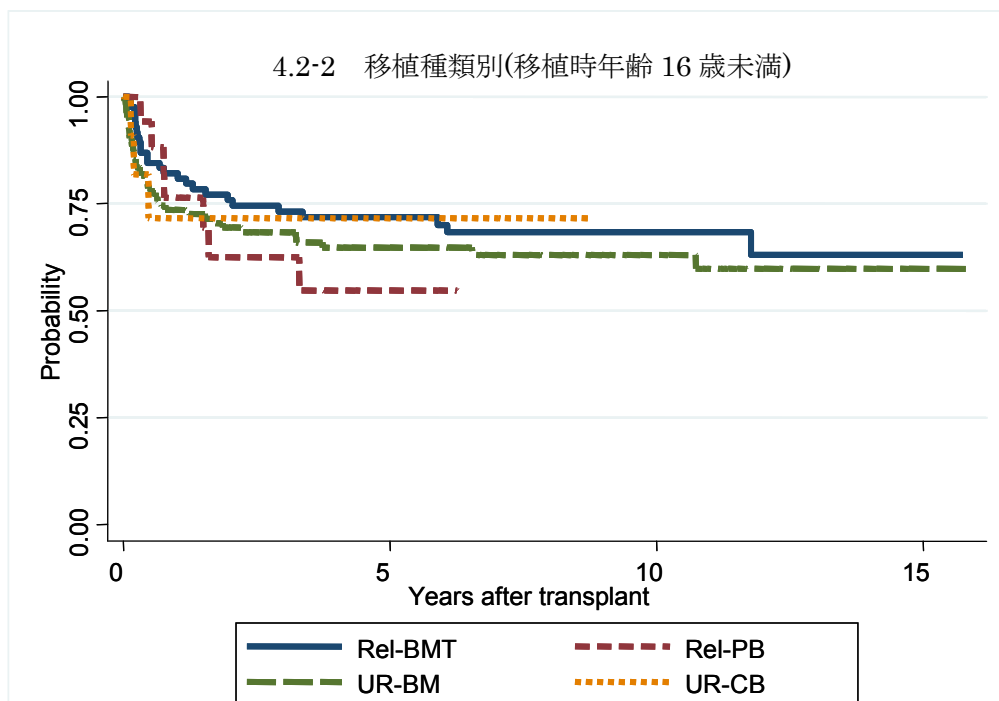


対象症例	症例数	移植後 1年			移植後 5年		
		生存率	95%信頼区間	観察症例数	生存率	95%信頼区間	観察症例数
① >=3CP	1
② AP	9	77.8%	36.5-93.9%	7	53.3%	17.7-79.6%	4
③ BC	14	21.4%	5.2-44.8%	3	.	.	.

図 4.2 同種造血幹細胞移植

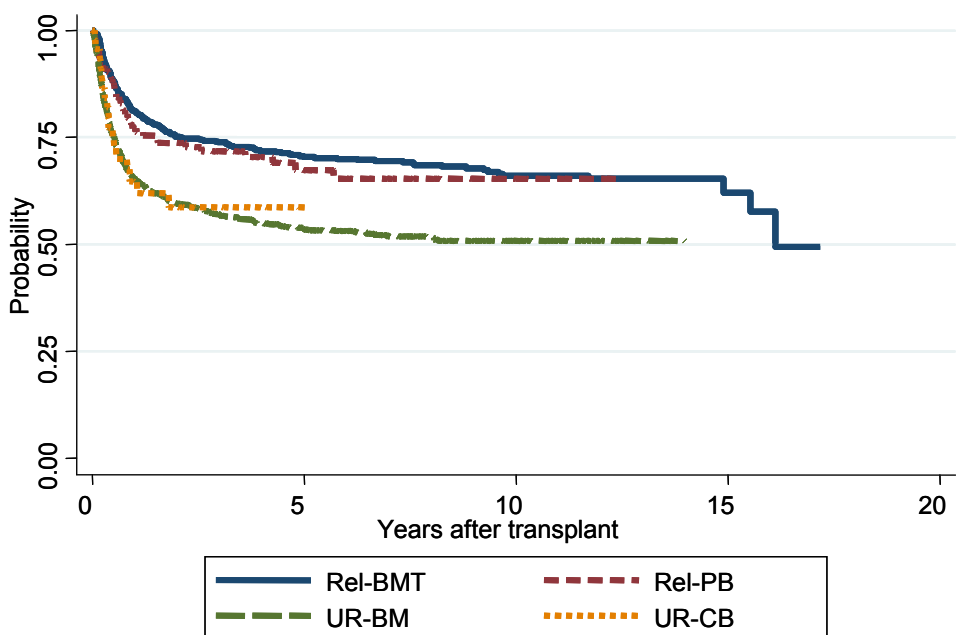


対象症例	症例数	移植後 1年			移植後 5年		
		生存率	95%信頼区間	観察症例数	生存率	95%信頼区間	観察症例数
① Rel-BMT	1084	77.9%	75.3-80.3%	823	66.8%	63.8-69.6%	572
② Rel-PB	313	67.2%	61.7-72.2%	200	55.4%	49.3-61.0%	82
③ UR-BM	1129	63.7%	60.9-66.4%	733	51.7%	48.8-54.6%	463
④ UR-CB	112	59.7%	49.6-68.4%	53	49.3%	37.9-59.8%	5



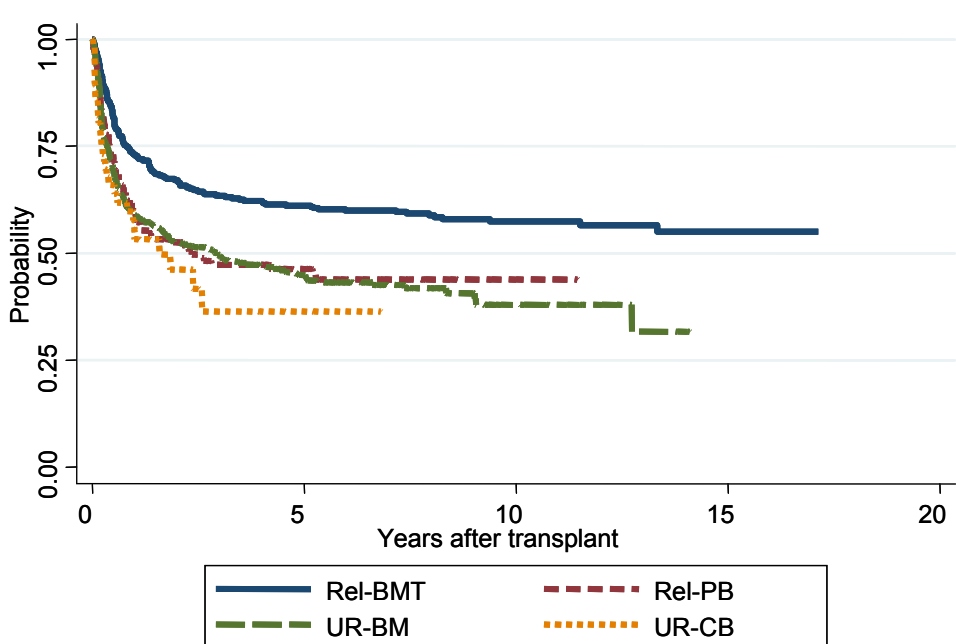
対象症例	症例数	移植後 1年			移植後 5年		
		生存率	95%信頼区間	観察症例数	生存率	95%信頼区間	観察症例数
① Rel-BMT	85	82.1%	72.1-88.8%	66	71.8%	60.7-80.3%	46
② Rel-PB	17	76.5%	48.8-90.5%	13	54.8%	27.2-75.7%	3
③ UR-BM	96	73.6%	63.9-81.1%	73	64.7%	54.4-73.3%	48
④ UR-CB	11	71.6%	35.0-89.9%	4	71.6%	35.0-89.9%	2

4.2-3 移植種類別(移植時年齢 16 歳以上 40 歳未満)



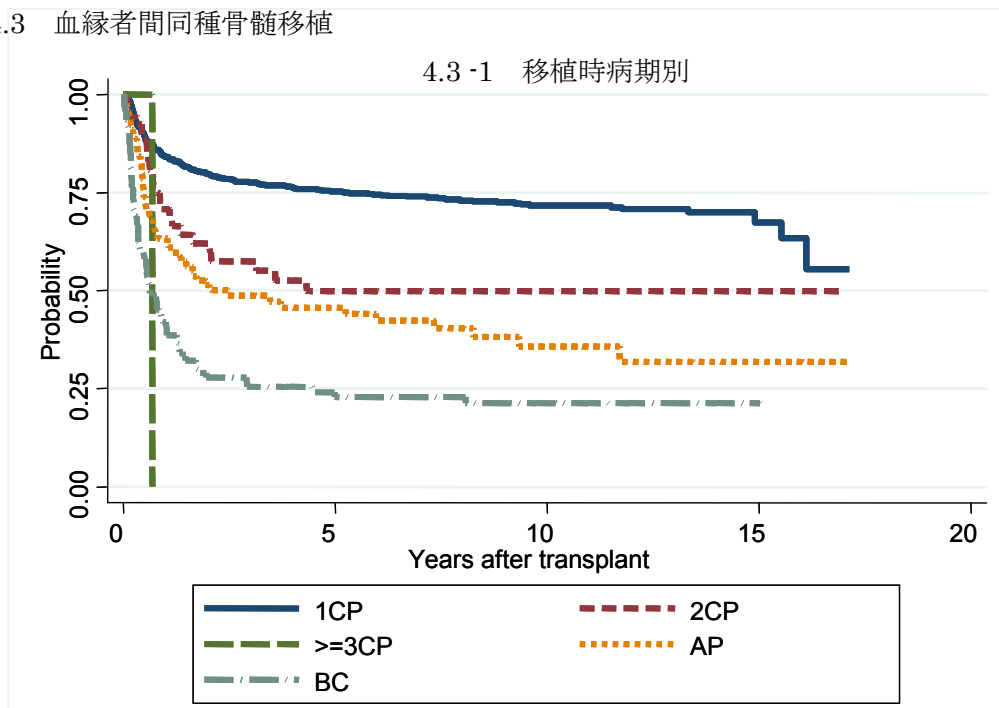
対象症例	症例数	移植後 1年			移植後 5年		
		生存率	95%信頼区間	観察症例数	生存率	95%信頼区間	観察症例数
① Rel-BMT	560	81.1%	77.6-84.1%	446	70.4%	66.4-74.1%	311
② Rel-PB	124	77.1%	68.6-83.6%	93	67.4%	57.5-75.5%	39
③ UR-BM	643	65.2%	61.4-68.6%	433	53.6%	49.8-57.4%	302
④ UR-CB	45	64.8%	48.5-77.2%	23	58.8%	41.9-72.2%	1

4.2-4 移植種類別(移植時年齢 40 歳以上)

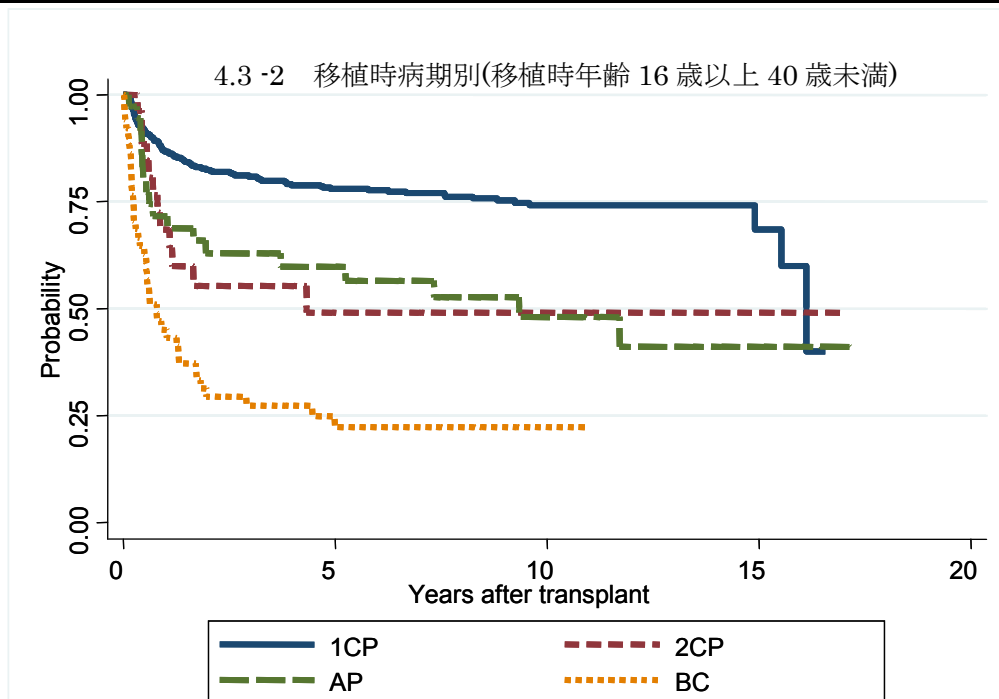


対象症例	症例数	移植後 1年			移植後 5年		
		生存率	95%信頼区間	観察症例数	生存率	95%信頼区間	観察症例数
① Rel-BMT	439	73.0%	68.6-76.9%	312	61.2%	56.3-65.6%	216
② Rel-PB	172	59.1%	51.3-66.1%	93	46.4%	38.4-54.0%	40
③ UR-BM	390	58.8%	53.7-63.5%	227	44.9%	39.7-49.9%	115
④ UR-CB	56	53.4%	39.0-65.8%	25	36.4%	20.2-52.8%	2

図 4.3 血縁者間同種骨髄移植

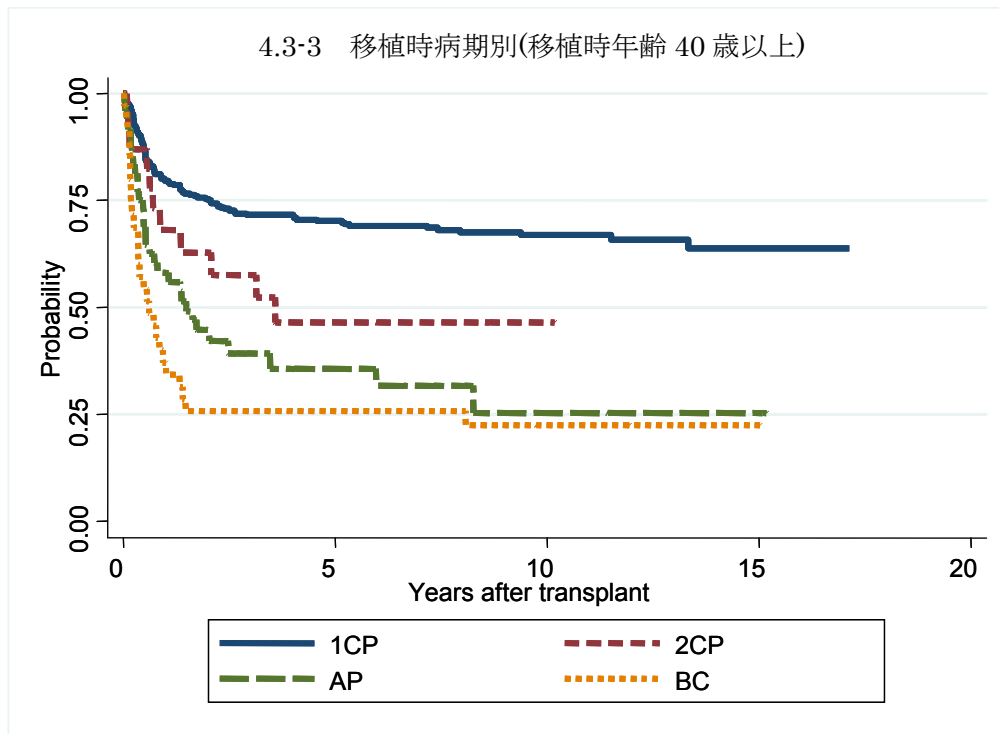


対象症例	症例数	移植後 1年			移植後 5年		
		生存率	95%信頼区間	観察症例数	生存率	95%信頼区間	観察症例数
① 1CP	824	84.0%	81.3-86.4%	679	75.3%	72.1-78.1%	503
② 2CP	53	70.7%	56.2-81.2%	34	49.8%	34.6-63.3%	14
③ >=3CP	1
④ AP	89	63.4%	52.3-72.5%	53	45.7%	34.7-56.0%	29
⑤ BC	93	41.9%	31.8-51.7%	39	22.9%	14.8-32.0%	17



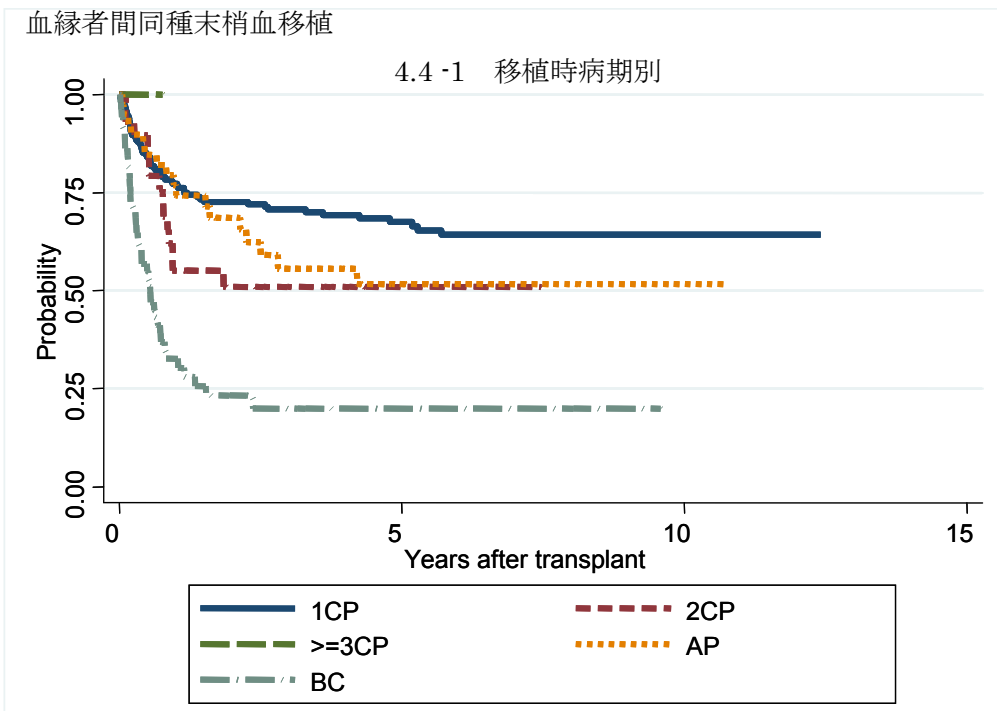
対象症例	症例数	移植後 1年			移植後 5年		
		生存率	95%信頼区間	観察症例数	生存率	95%信頼区間	観察症例数
① 1CP	437	86.7%	83.1-89.5%	373	78.0%	73.7-81.6%	270
② 2CP	26	68.5%	46.7-82.9%	17	49.2%	27.4-67.8%	7
③ AP	37	71.6%	53.6-83.6%	25	59.9%	41.8-74.0%	19
④ BC	51	45.1%	31.2-58.0%	23	22.4%	11.9-34.9%	9

4.3-3 移植時病期別(移植時年齢 40 歳以上)

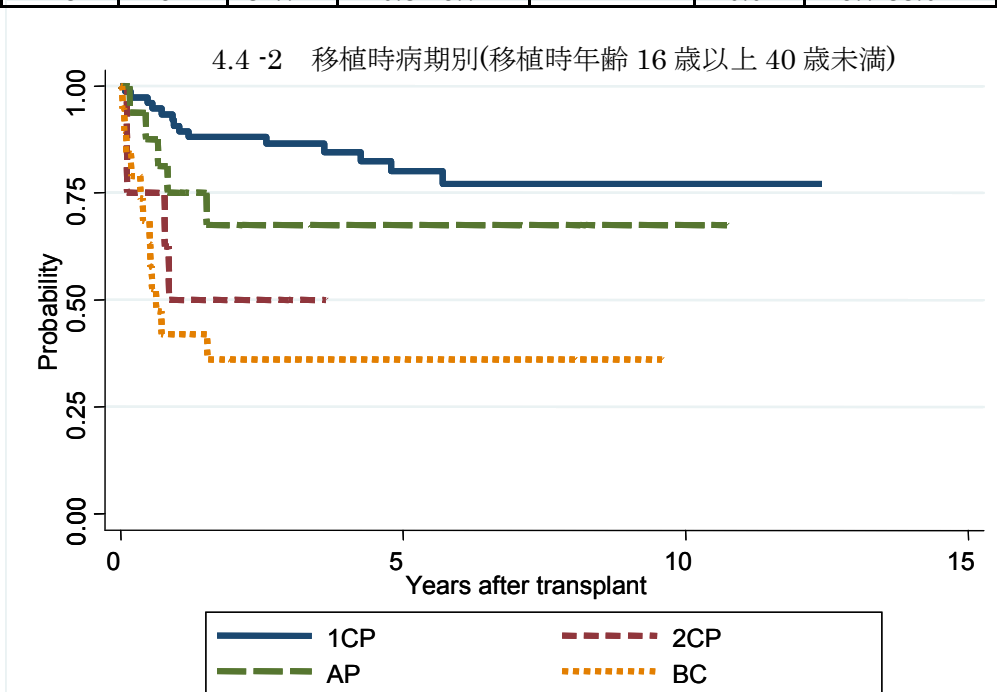


対象症例	症例数	移植後 1年			移植後 5年			
		生存率	95%信頼区間	観察症例数	生存率	95%信頼区間	観察症例数	
①	1CP	318	79.5%	74.6-83.5%	250	70.2%	64.7-74.9%	191
②	2CP	23	68.0%	44.1-83.4%	13	46.5%	24.1-66.3%	5
③	AP	48	58.2%	43.0-70.7%	26	35.7%	21.5-50.2%	9
④	BC	35	37.1%	21.7-52.7%	13	25.7%	12.8-40.8%	8

図 4.4 血縁者間同種末梢血移植

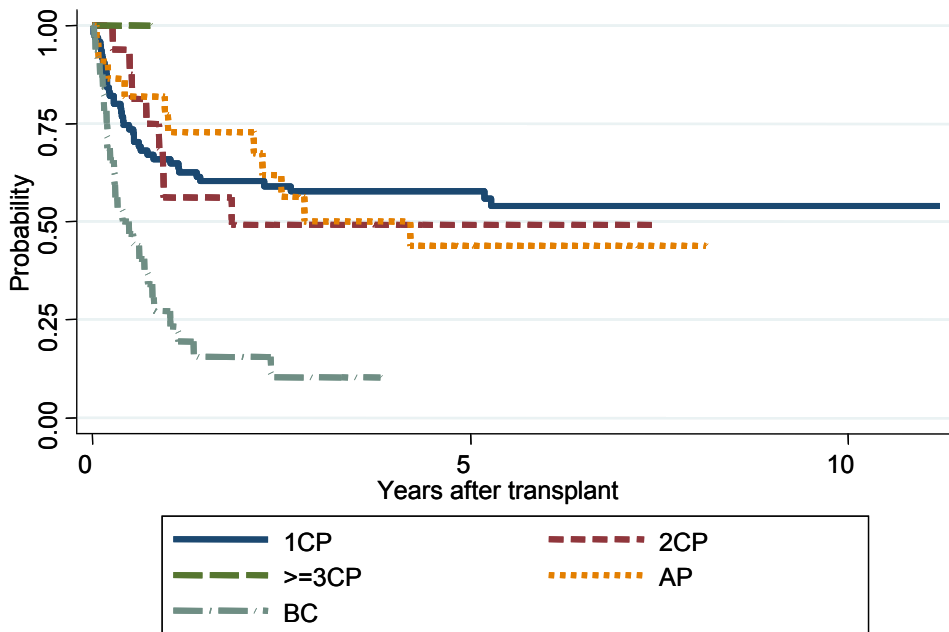


対象症例	症例数	移植後 1年			移植後 5年		
		生存率	95%信頼区間	観察症例数	生存率	95%信頼区間	観察症例数
① 1CP	182	77.2%	70.4-82.7%	137	67.5%	59.8-74.0%	68
② 2CP	29	55.2%	35.6-71.0%	16	50.9%	31.5-67.5%	1
③ >=3CP	1
④ AP	39	74.4%	57.6-85.3%	28	51.6%	33.5-67.1%	10
⑤ BC	51	32.7%	20.3-45.7%	14	20.0%	9.7-33.0%	2



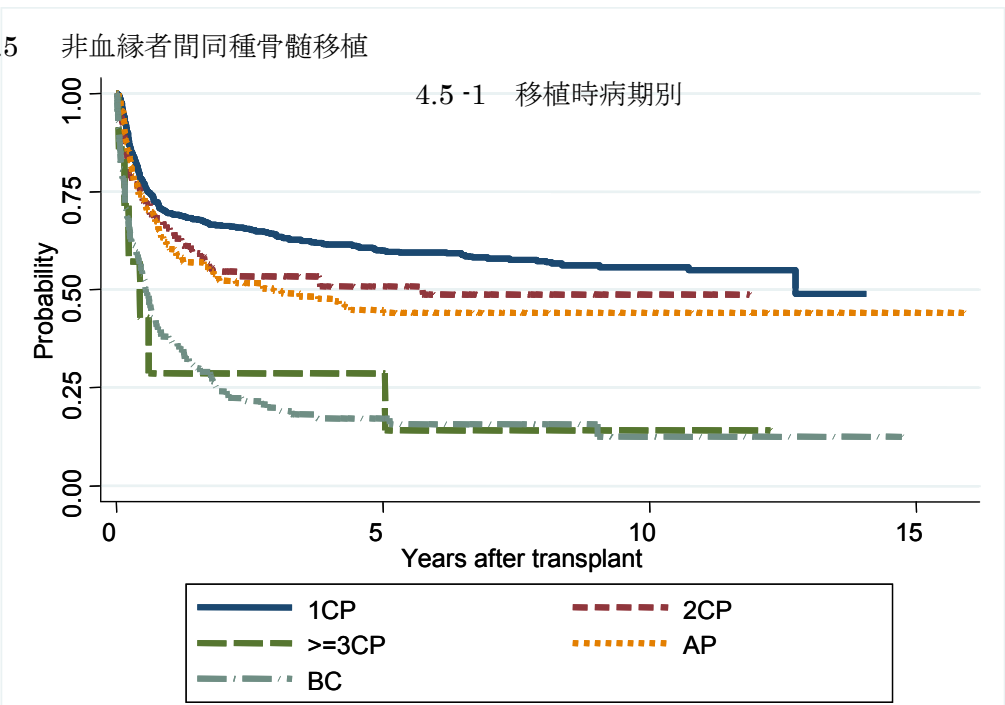
対象症例	症例数	移植後 1年			移植後 5年		
		生存率	95%信頼区間	観察症例数	生存率	95%信頼区間	観察症例数
① 1CP	76	90.7%	81.5-95.5%	68	80.2%	67.8-88.2%	32
② 2CP	8	50.0%	15.2-77.5%	4	.	.	.
③ AP	16	75.0%	46.3-89.8%	12	67.5%	38.4-85.1%	5
④ BC	19	42.1%	20.4-62.5%	7	36.1%	15.7-57.1%	2

4.4-3 移植時病期別(移植時年齢 40 歳以上)

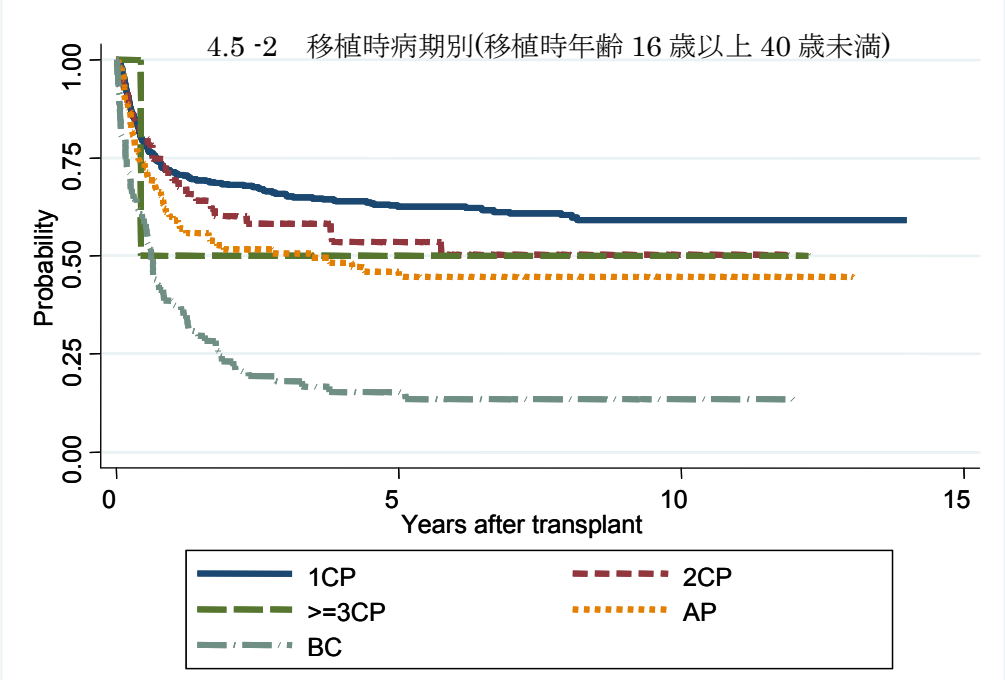


対象症例	症例数	移植後 1年			移植後 5年			
		生存率	95%信頼区間	観察症例数	生存率	95%信頼区間	観察症例数	
①	1CP	95	65.9%	55.4-74.6%	59	57.8%	47.0-67.1%	33
②	2CP	16	56.3%	29.5-76.2%	9	49.2%	23.6-70.6%	1
③	>=3CP	1
④	AP	22	72.7%	49.1-86.7%	15	43.8%	21.1-64.5%	5
⑤	BC	32	27.3%	13.2-43.4%	7	.	.	.

図 4.5 非血縁者間同種骨髄移植

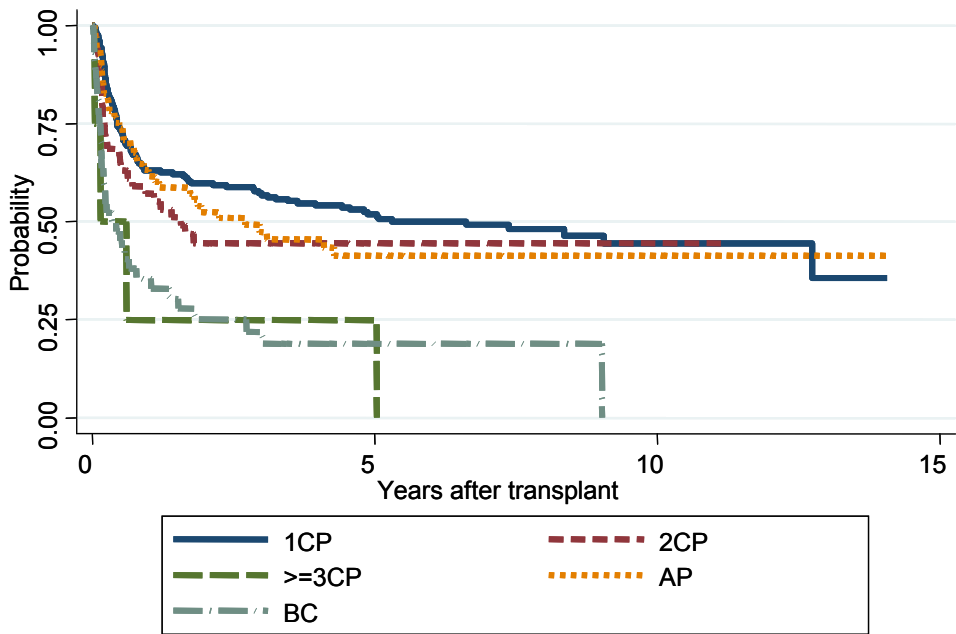


対象症例	症例数	移植後 1年			移植後 5年		
		生存率	95%信頼区間	観察症例数	生存率	95%信頼区間	観察症例数
①	1CP	69.5%	66.0-72.7%	503	60.0%	56.3-63.5%	352
②	2CP	64.7%	55.4-72.6%	73	50.8%	41.0-59.8%	32
③	>=3CP	28.6%	4.1-61.2%	2	28.6%	4.1-61.2%	2
④	AP	60.5%	52.8-67.3%	105	44.9%	37.2-52.3%	62
⑤	BC	37.3%	28.9-45.6%	46	17.2%	11.1-24.4%	13



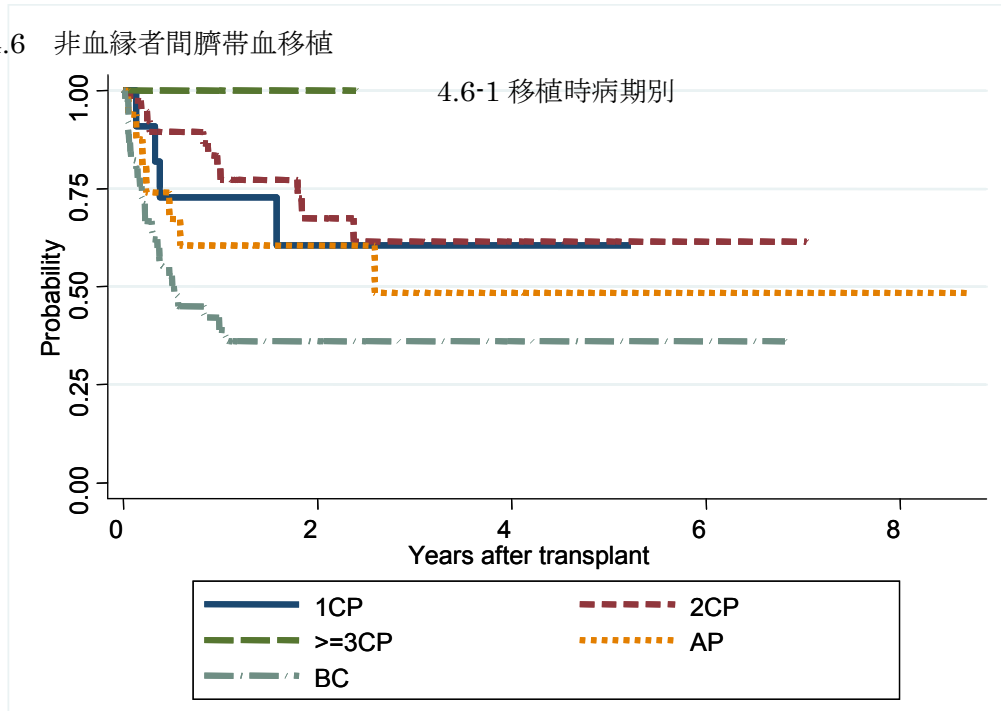
対象症例	症例数	移植後 1年			移植後 5年		
		生存率	95%信頼区間	観察症例数	生存率	95%信頼区間	観察症例数
①	1CP	71.4%	66.9-75.4%	306	62.5%	57.8-66.9%	232
②	2CP	69.4%	55.9-79.5%	39	53.5%	39.4-65.8%	21
③	>=3CP	50.0%	0.6-91.0%	1	50.0%	0.6-91.0%	1
④	AP	59.0%	48.6-68.1%	57	46.0%	35.8-55.7%	38
⑤	BC	37.4%	26.8-48.0%	29	15.4%	8.4-24.3%	9

4.5-3 移植時病期別（移植時年齢 40 歳以上）

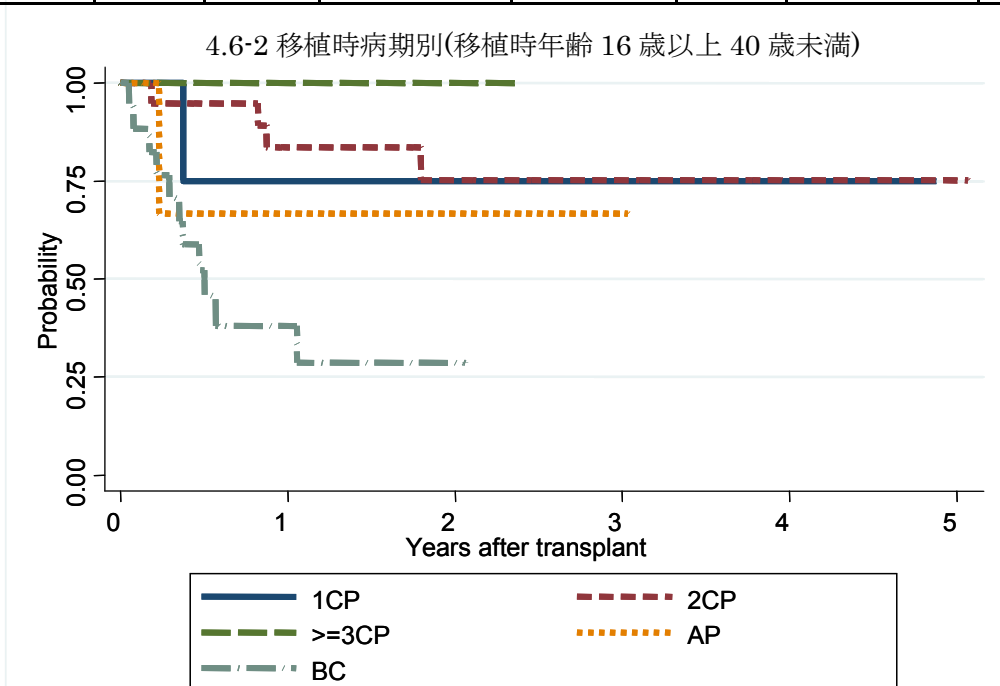


対象症例	症例数	移植後 1年			移植後 5年			
		生存率	95%信頼区間	観察症例数	生存率	95%信頼区間	観察症例数	
①	1CP	217	63.0%	56.3-69.0%	140	51.9%	44.9-58.3%	86
②	2CP	54	57.1%	42.8-69.0%	29	44.6%	30.7-57.5%	6
③	>=3CP	4	25.0%	0.9-66.5%	1	25.0%	0.9-66.5%	1
④	AP	69	61.7%	49.0-72.1%	41	41.3%	28.9-53.3%	19
⑤	BC	44	35.5%	21.6-49.6%	14	18.8%	8.3-32.6%	2

図 4.6 非血縁者間臍帯血移植

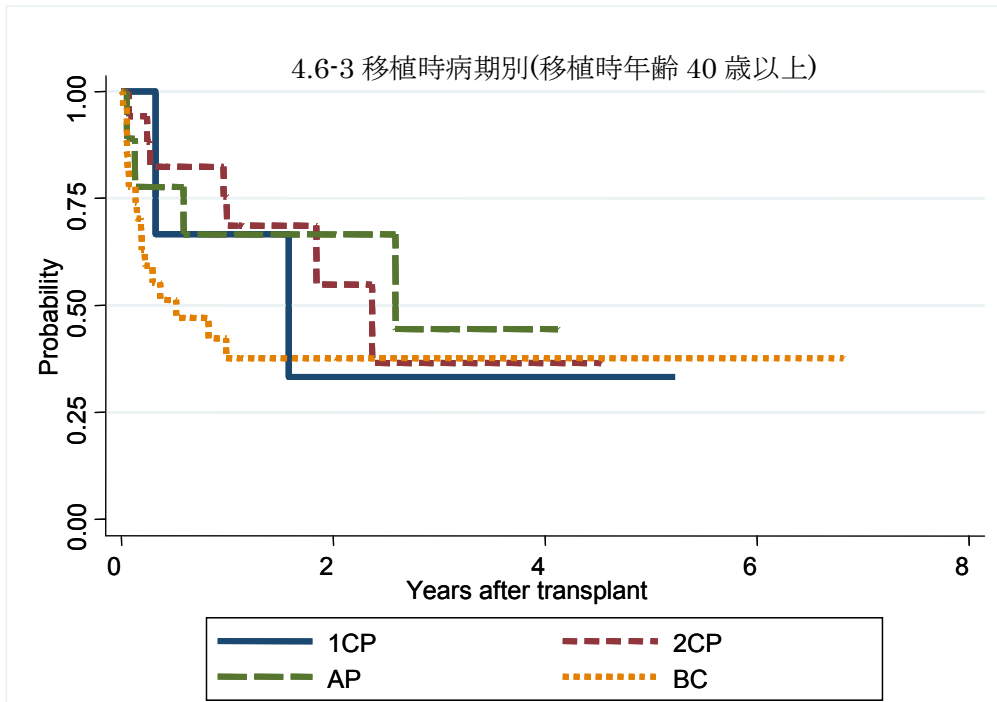


対象症例	症例数	移植後 1年			移植後 5年			
		生存率	95%信頼区間	観察症例数	生存率	95%信頼区間	観察症例数	
①	1CP	11	72.7%	37.1-90.3%	6	60.6%	25.1-83.4%	1
②	2CP	38	77.2%	59.4-88.0%	24	61.4%	39.1-77.6%	2
③	>=3CP	2	100.0%	.	2	.	.	.
④	AP	16	60.6%	32.3-80.1%	8	48.5%	19.1-72.8%	1
⑤	BC	45	39.1%	24.2-53.6%	13	36.0%	21.5-50.8%	1



対象症例	症例数	移植後 1年			移植後 5年			
		生存率	95%信頼区間	観察症例数	生存率	95%信頼区間	観察症例数	
①	1CP	4	75.0%	12.8-96.1%	3	.	.	.
②	2CP	19	83.6%	57.3-94.4%	13	75.2%	45.5-90.2%	1
③	>=3CP	1	100.0%	.	1	.	.	.
④	AP	4	66.7%	5.4-94.5%	2	.	.	.
⑤	BC	17	38.1%	15.4-60.8%	4	.	.	.

4.6-3 移植時病期別(移植時年齢 40 歳以上)



対象症例	症例数	移植後 1年			移植後 5年			
		生存率	95%信頼区間	観察症例数	生存率	95%信頼区間	観察症例数	
①	1CP	3	66.7%	5.4-94.5%	2	33.3%	0.9-77.4%	1
②	2CP	17	68.6%	40.0-85.7%	10	.	.	.
③	AP	9	66.7%	28.2-87.8%	5	.	.	.
④	BC	27	37.7%	19.2-56.1%	8	37.7%	19.2-56.1%	1