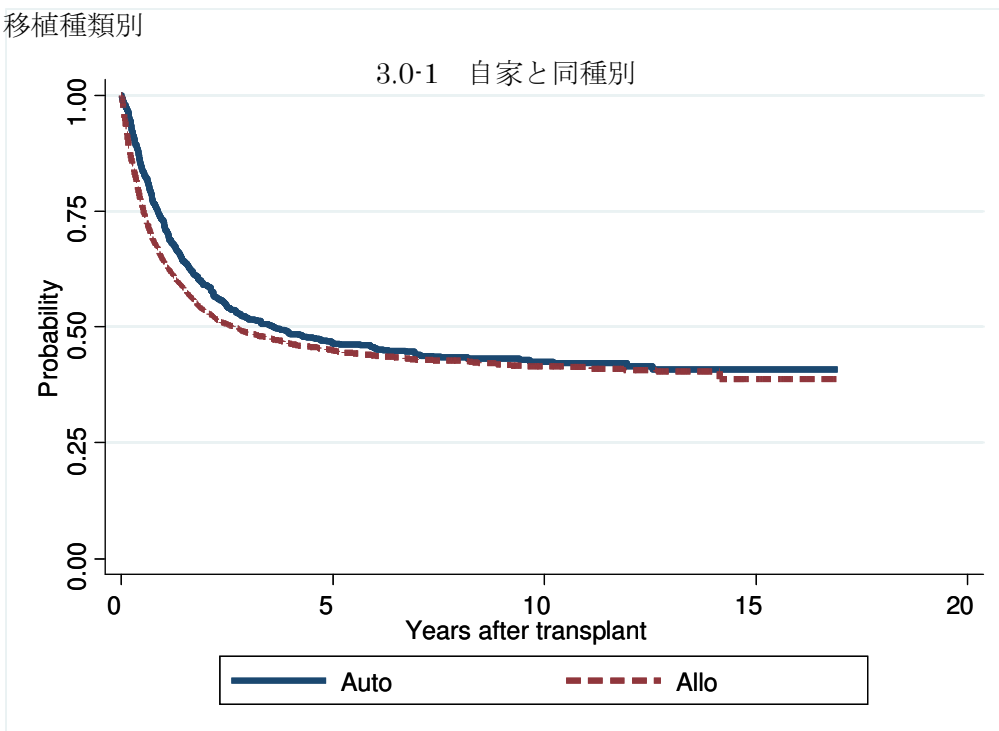
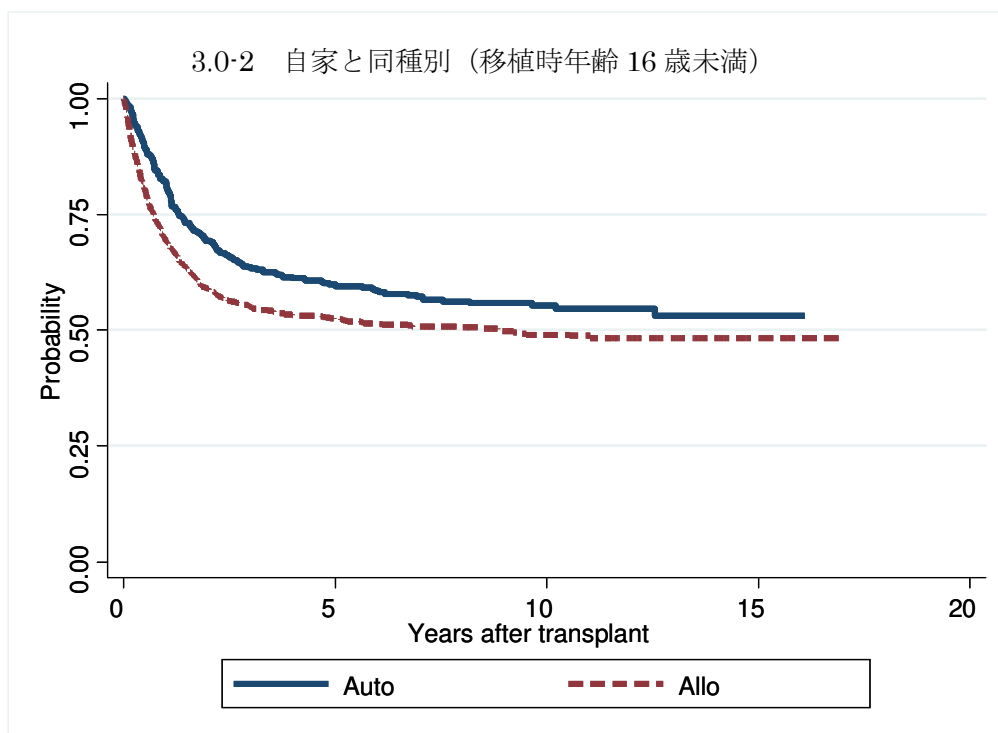


図3 ALL症例での生存曲線

図3.0 移植種類別

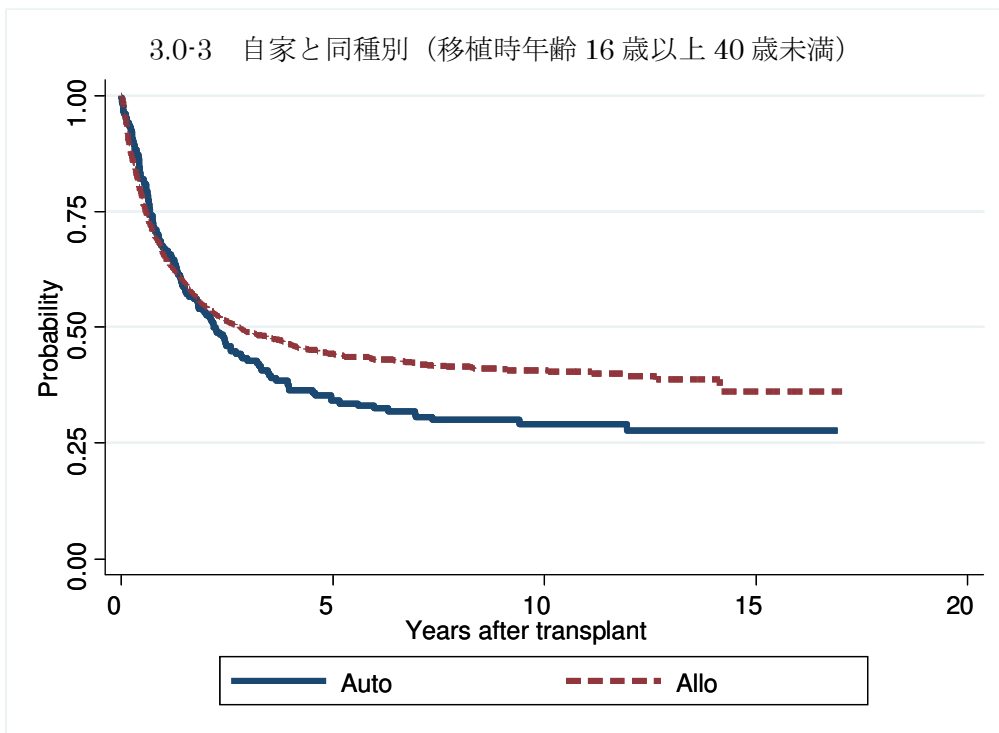


対象症例	症例数	移植後 1年			移植後 5年		
		生存率	95%信頼区間	観察症例数	生存率	95%信頼区間	観察症例数
① Auto	706	72.3%	68.8-75.4%	502	46.6%	42.8-50.3%	294
② Allo	5,154	64.3%	62.9-65.6%	3032	44.9%	43.4-46.4%	1155



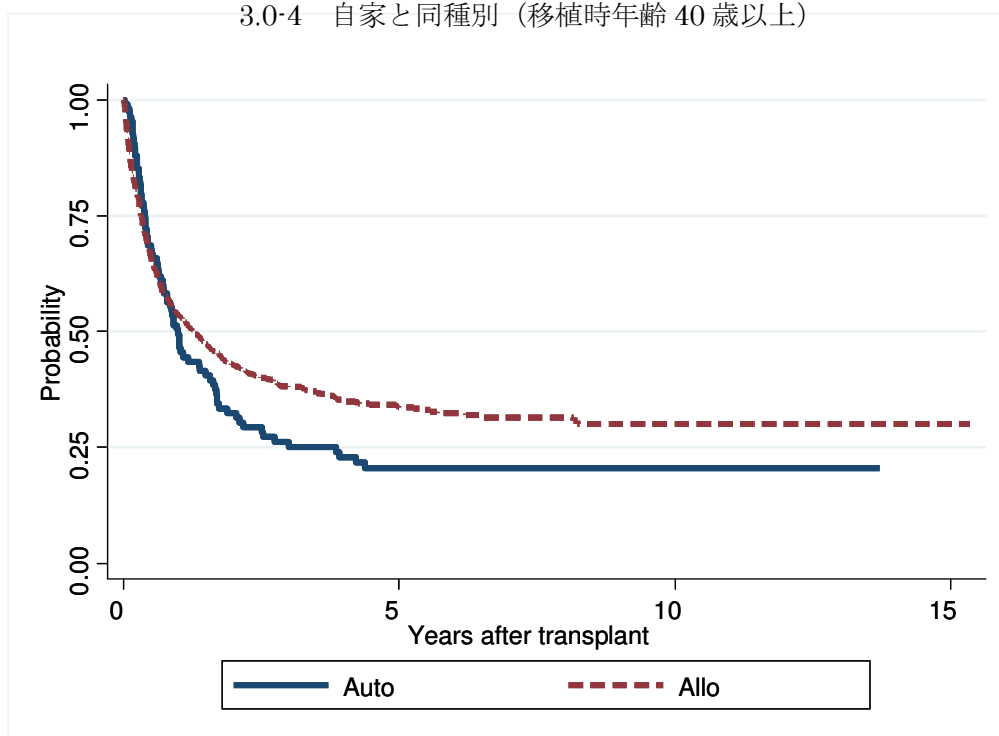
対象症例	症例数	移植後 1年			移植後 5年		
		生存率	95%信頼区間	観察症例数	生存率	95%信頼区間	観察症例数
① Auto	389	81.5%	77.2-85.0%	317	59.8%	54.7-64.5%	218
② Allo	1,781	69.5%	67.2-71.6%	1158	52.3%	49.8-54.8%	517

3.0-3 自家と同種別（移植時年齢 16 歳以上 40 歳未満）



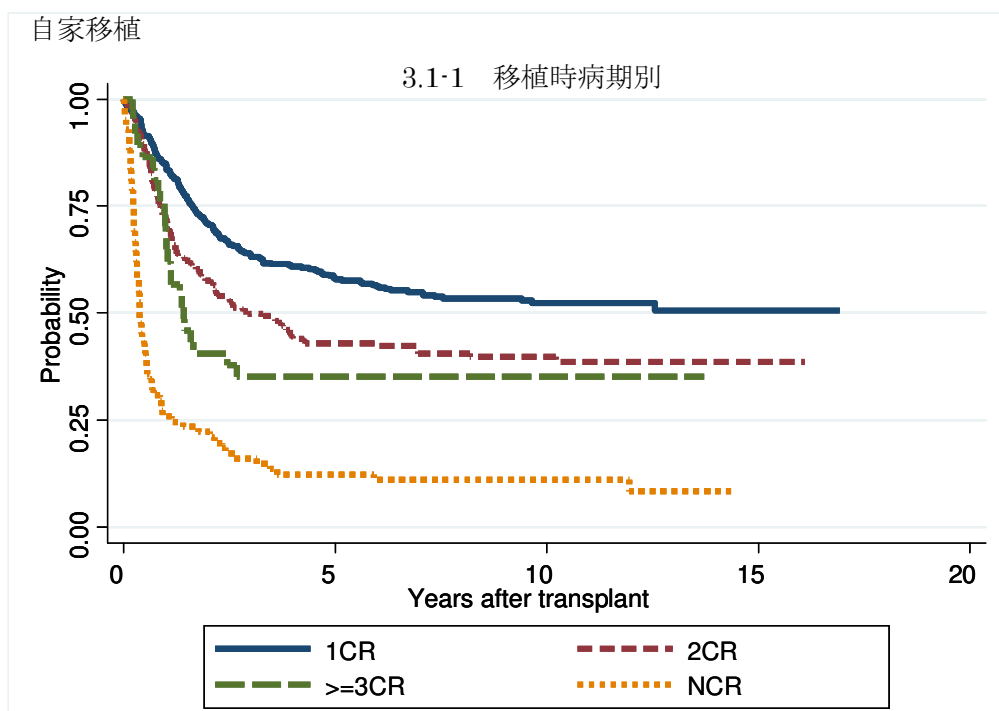
対象症例	症例数	移植後 1年			移植後 5年			
		生存率	95%信頼区間	観察症例数	生存率	95%信頼区間	観察症例数	
①	Auto	207	67.1%	60.2-73.1%	136	34.1%	27.6-40.8%	61
②	Allo	2,190	65.7%	63.6-67.7%	1315	44.3%	42.0-46.6%	514

3.0-4 自家と同種別（移植時年齢 40 歳以上）

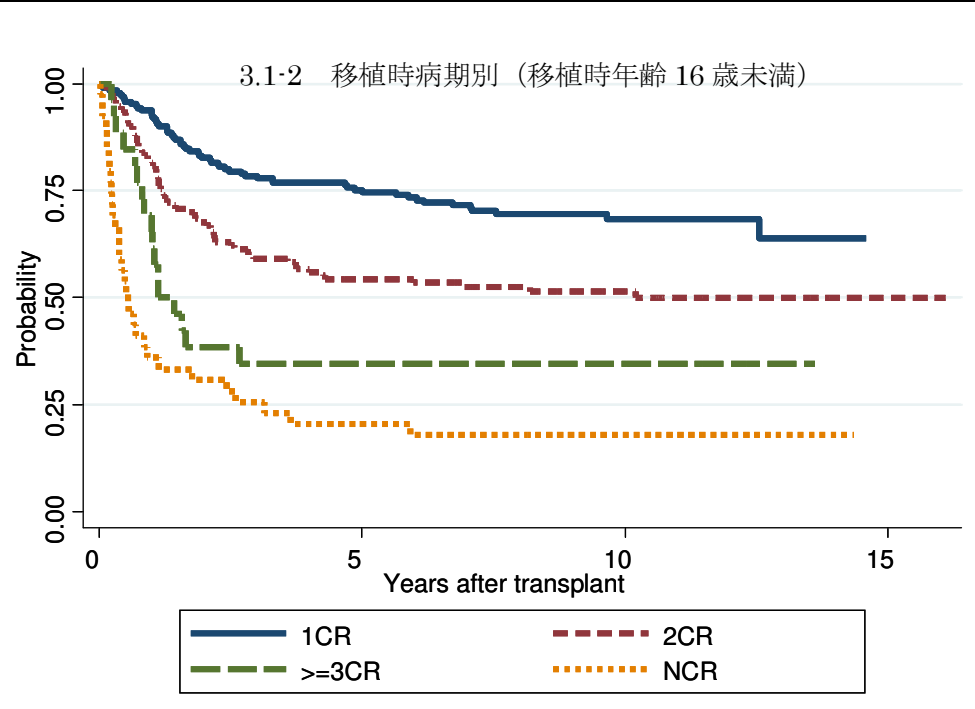


対象症例	症例数	移植後 1年			移植後 5年			
		生存率	95%信頼区間	観察症例数	生存率	95%信頼区間	観察症例数	
①	Auto	110	48.4%	38.6-57.5%	49	20.6%	13.2-29.1%	16
②	Allo	1,183	53.5%	50.5-56.4%	560	33.6%	30.4-36.9%	125

図 3.1 自家移植

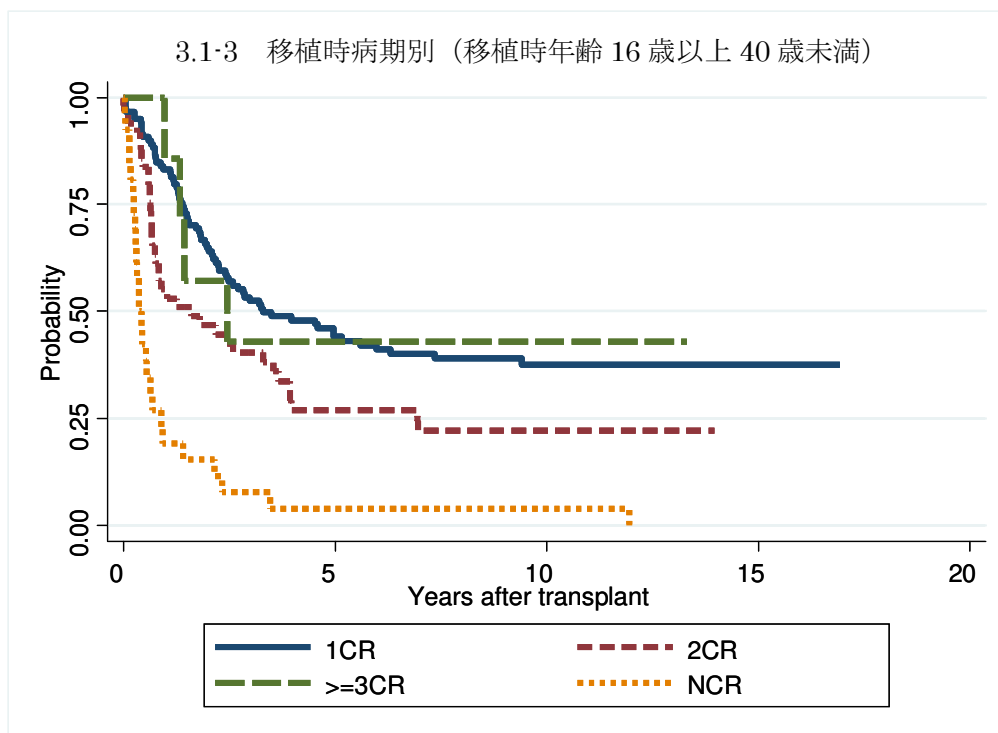


対象症例	症例数	移植後 1年			移植後 5年		
		生存率	95%信頼区間	観察症例数	生存率	95%信頼区間	観察症例数
① 1CR	374	84.1%	80.0-87.5%	311	58.1%	52.8-63.0%	192
② 2CR	197	72.5%	65.7-78.2%	143	42.9%	35.8-49.7%	78
③ >=3CR	37	70.3%	52.8-82.3%	26	35.1%	20.4-50.3%	13
④ NCR	84	25.9%	17.0-35.6%	21	12.3%	6.3-20.4%	10



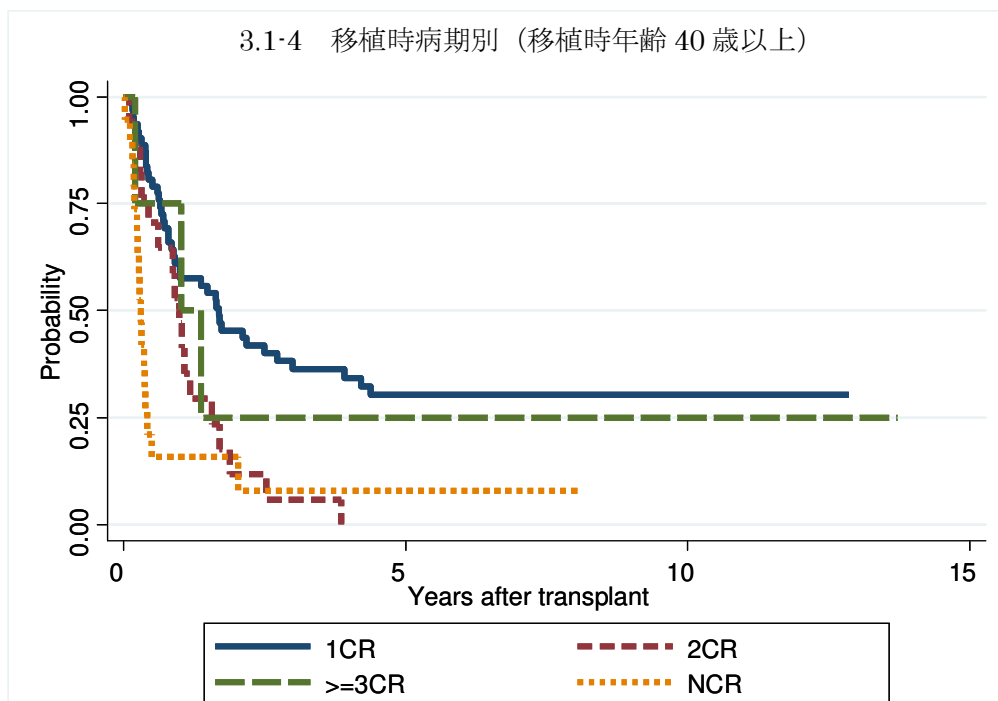
対象症例	症例数	移植後 1年			移植後 5年		
		生存率	95%信頼区間	観察症例数	生存率	95%信頼区間	観察症例数
① 1CR	191	92.7%	87.9-95.6%	178	75.1%	68.3-80.7%	134
② 2CR	131	82.3%	74.6-87.9%	108	54.4%	45.4-62.5%	67
③ >=3CR	26	65.4%	44.0-80.3%	17	34.6%	17.5-52.5%	9
④ NCR	39	35.9%	21.4-50.6%	14	20.5%	9.6-34.2%	8

3.1-3 移植時病期別（移植時年齢 16 歳以上 40 歳未満）



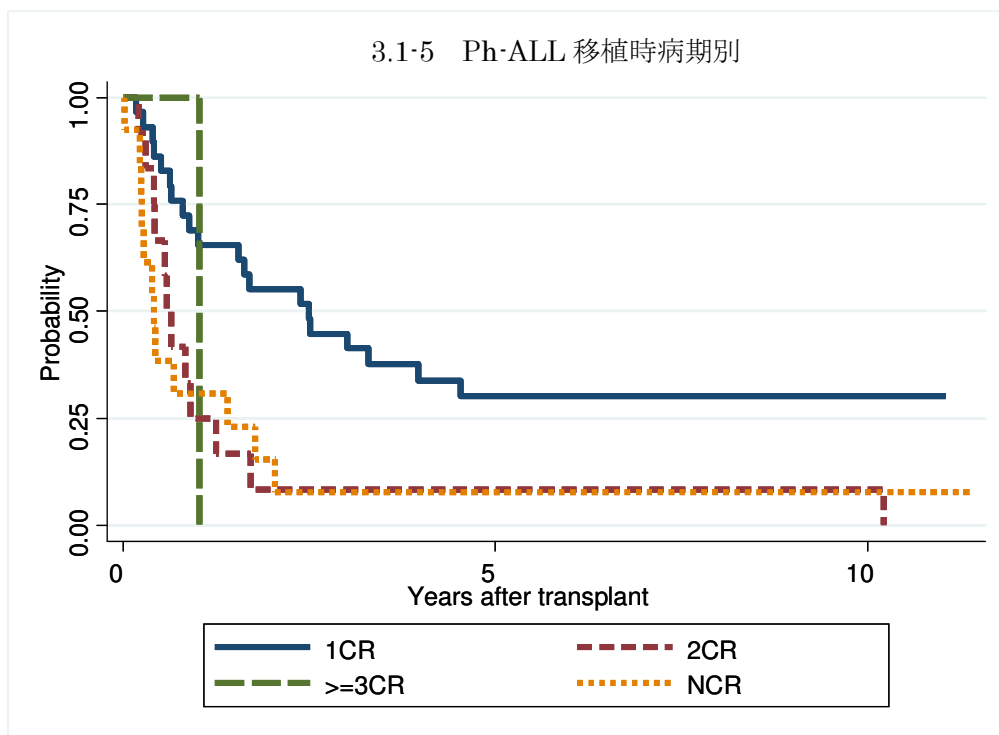
対象症例	症例数	移植後 1年			移植後 5年		
		生存率	95%信頼区間	観察症例数	生存率	95%信頼区間	観察症例数
① 1CR	120	83.2%	75.1-88.8%	97	44.1%	34.8-53.0%	46
② 2CR	49	55.1%	40.2-67.7%	27	26.9%	15.2-40.1%	11
③ >=3CR	7	85.7%	33.4-97.9%	6	42.9%	9.8-73.4%	3
④ NCR	26	19.2%	7.0-36.0%	5	3.9%	0.3-16.4%	1

3.1-4 移植時病期別（移植時年齢 40 歳以上）



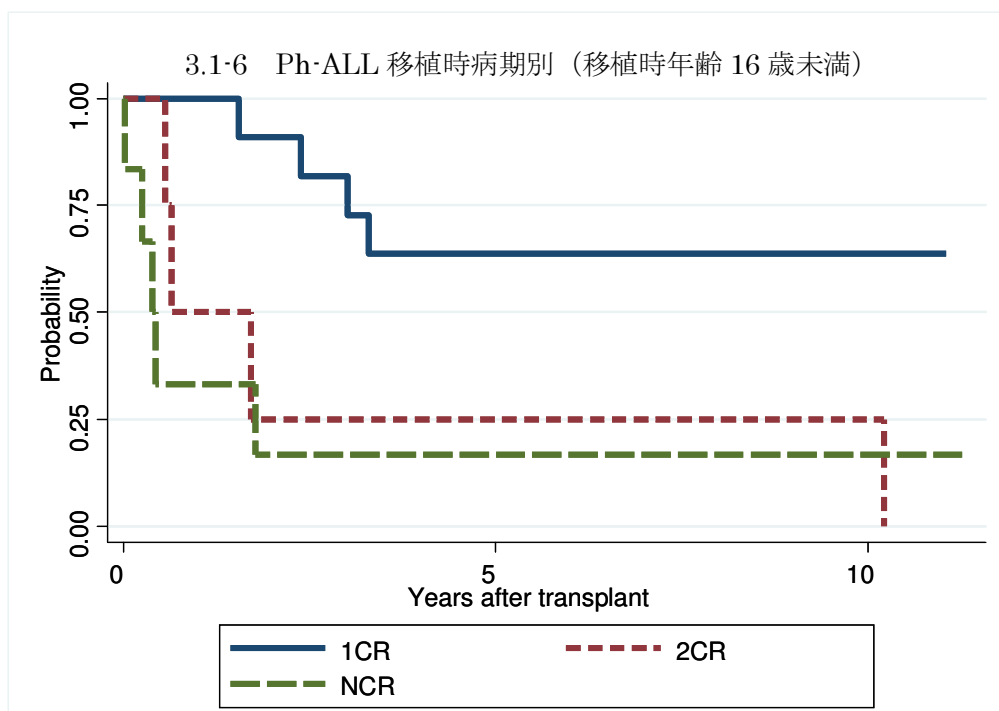
対象症例	症例数	移植後 1年			移植後 5年		
		生存率	95%信頼区間	観察症例数	生存率	95%信頼区間	観察症例数
① 1CR	63	59.3%	45.9-70.4%	35	30.3%	18.9-42.5%	13
② 2CR	17	47.1%	23.0-68.0%	8	.	.	.
③ >=3CR	4	75.0%	12.8-96.1%	3	25.0%	0.9-66.5%	1
④ NCR	19	15.8%	3.9-34.9%	2	7.9%	0.7-27.7%	1

3.1-5 Ph-ALL 移植時病期別



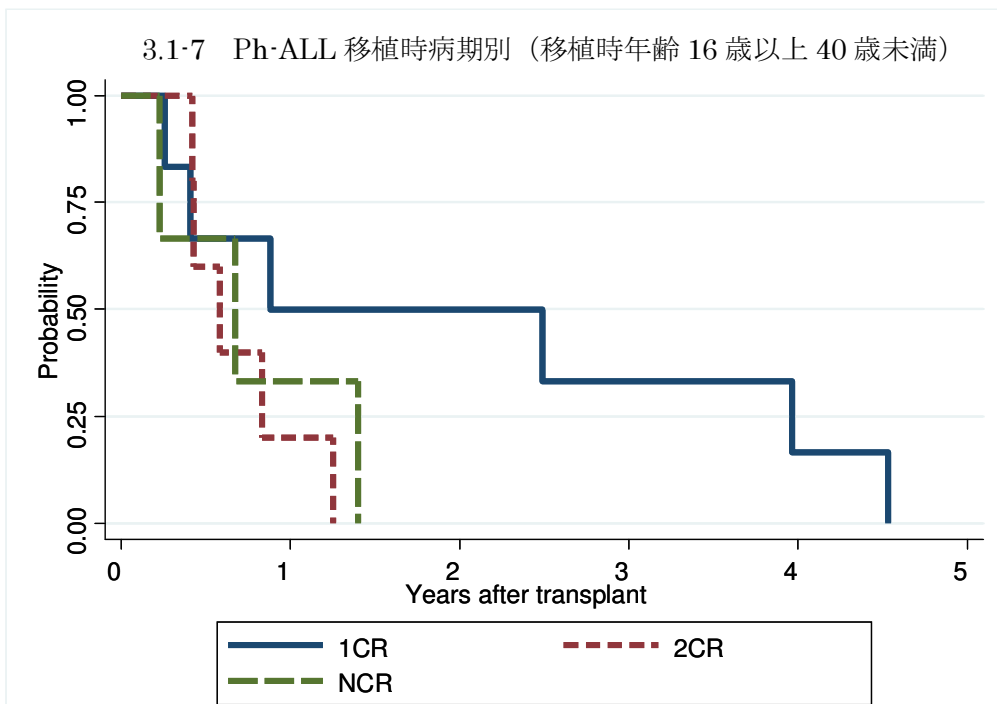
対象症例	症例数	移植後 1年			移植後 5年		
		生存率	95%信頼区間	観察症例数	生存率	95%信頼区間	観察症例数
① 1CR	29	69.0%	48.8-82.5%	20	30.1%	14.6-47.2%	7
② 2CR	12	25.0%	6.0-50.5%	3	8.3%	0.5-31.1%	1
③ >=3CR	1	100.0%	.	1	.	.	.
④ NCR	13	30.8%	9.5-55.4%	4	7.7%	0.5-29.2%	1

3.1-6 Ph-ALL 移植時病期別 (移植時年齢 16 歳未満)



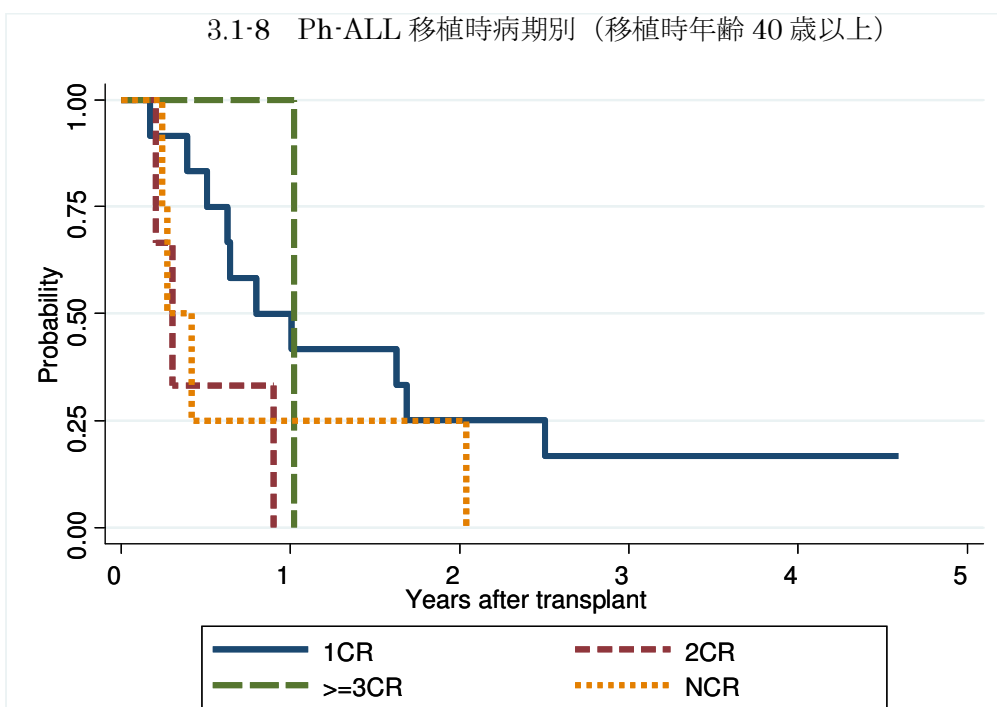
対象症例	症例数	移植後 1年			移植後 5年		
		生存率	95%信頼区間	観察症例数	生存率	95%信頼区間	観察症例数
① 1CR	11	100.0%	.	11	63.6%	29.7-84.5%	7
② 2CR	4	50.0%	5.8-84.5%	2	25.0%	0.9-66.5%	1
③ NCR	6	33.3%	4.6-67.6%	2	16.7%	0.8-51.7%	1

3.1-7 Ph-ALL 移植時病期別 (移植時年齢 16 歳以上 40 歳未満)



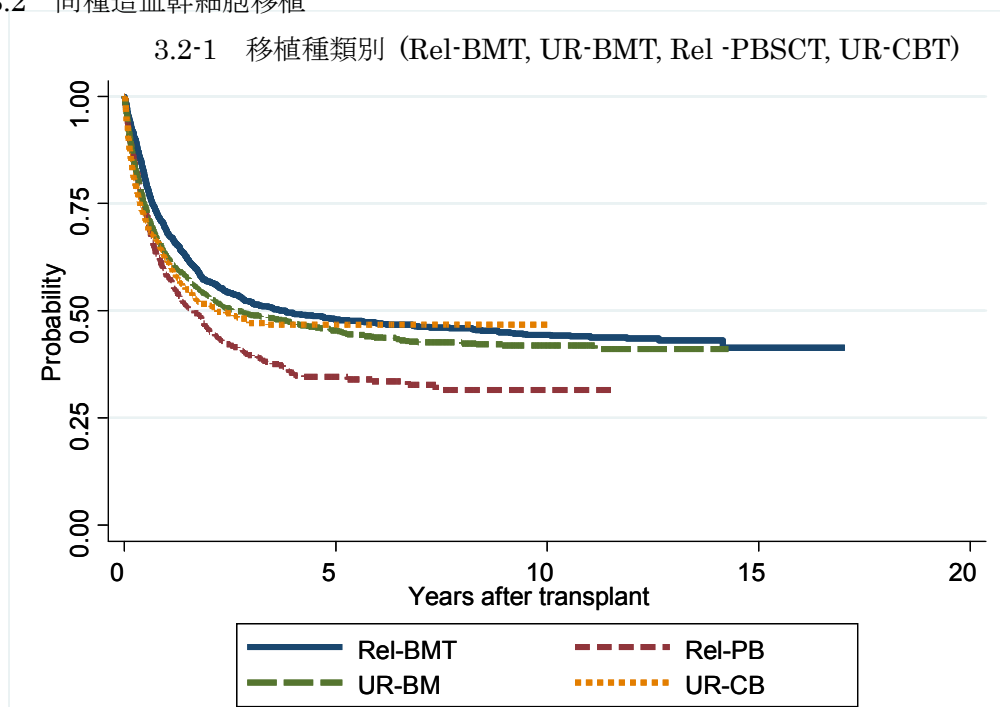
対象症例	症例数	移植後 1年			移植後 5年		
		生存率	95%信頼区間	観察症例数	生存率	95%信頼区間	観察症例数
① 1CR	6	50.0%	11.1-80.4%	3	.	.	.
② 2CR	5	20.0%	0.8-58.2%	1	.	.	.
③ NCR	3	33.3%	0.9-77.4%	1	.	.	.

3.1-8 Ph-ALL 移植時病期別 (移植時年齢 40 歳以上)

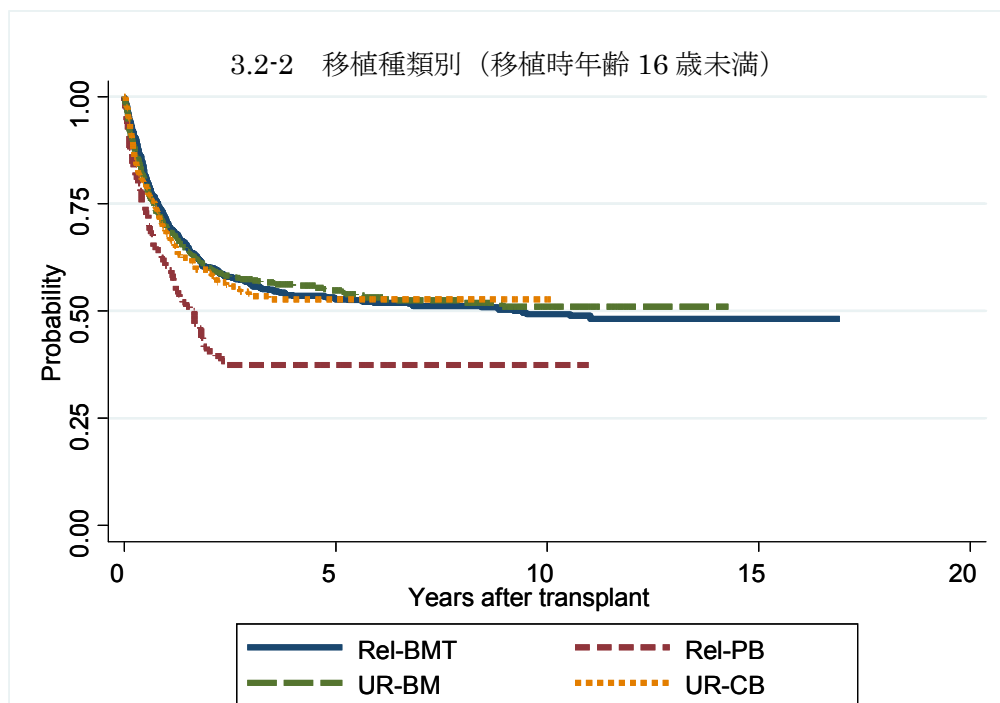


対象症例	症例数	移植後 1年			移植後 5年		
		生存率	95%信頼区間	観察症例数	生存率	95%信頼区間	観察症例数
① 1CR	12	50.0%	20.9-73.6%	6	.	.	.
② 2CR	3	.	.	.	.	.	.
③ >=3CR	1	100.0%	.	1	.	.	.
④ NCR	4	25.0%	0.9-66.5%	1	.	.	.

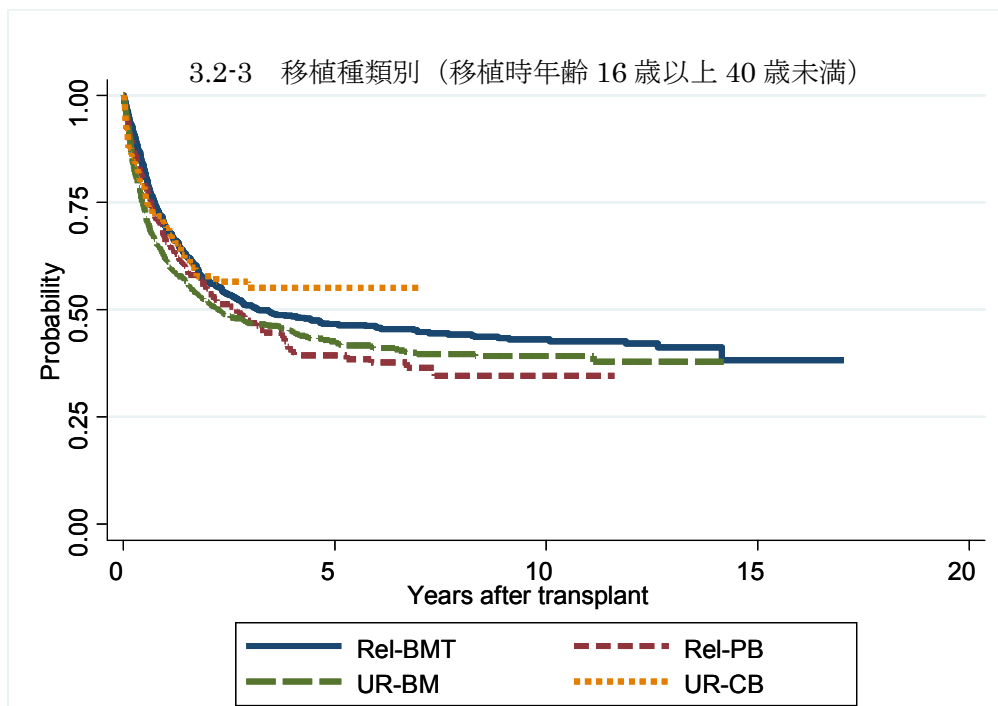
図 3.2 同種造血幹細胞移植



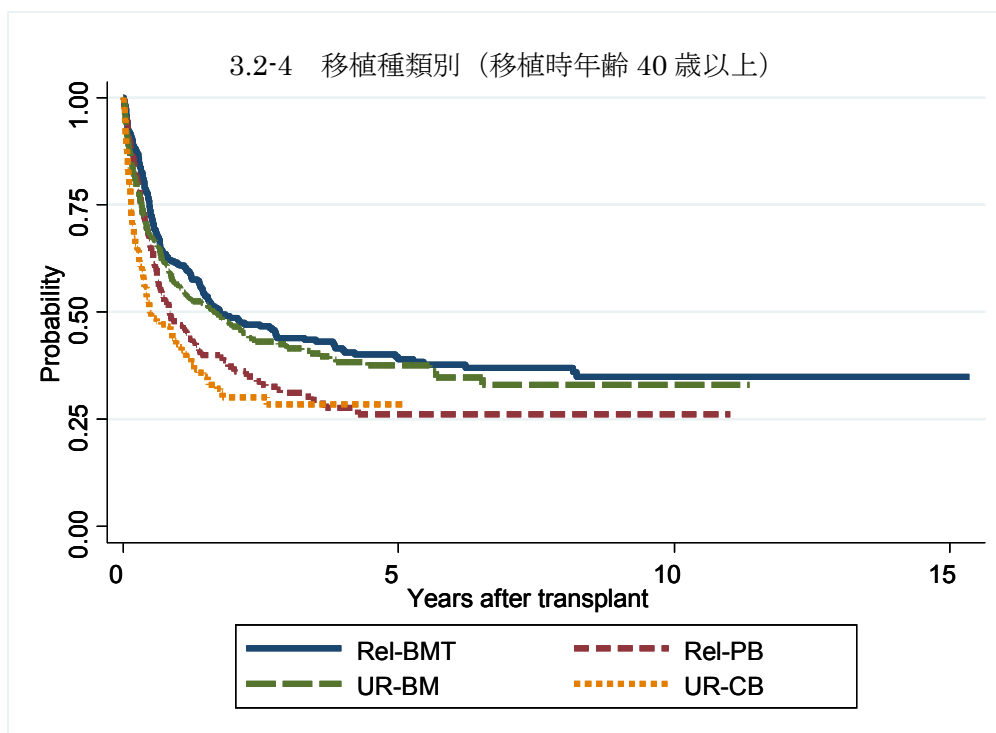
対象症例	症例数	移植後 1年			移植後 5年		
		生存率	95%信頼区間	観察症例数	生存率	95%信頼区間	観察症例数
① Rel-BMT	1813	68.6%	66.4-70.7%	1200	47.9%	45.5-50.3%	581
② Rel-PB	647	58.3%	54.4-62.1%	346	34.5%	30.3-38.7%	82
③ UR-BM	1881	63.0%	60.8-65.2%	1139	45.4%	43.0-47.8%	430
④ UR-CB	700	61.9%	58.1-65.5%	350	46.8%	42.4-51.1%	61



対象症例	症例数	移植後 1年			移植後 5年		
		生存率	95%信頼区間	観察症例数	生存率	95%信頼区間	観察症例数
① Rel-BMT	746	70.9%	67.5-74.0%	516	52.8%	49.0-56.4%	272
② Rel-PB	110	60.5%	50.7-69.0%	65	37.3%	28.0-46.6%	19
③ UR-BM	571	69.8%	65.9-73.4%	387	54.8%	50.5-59.0%	175
④ UR-CB	329	68.6%	63.1-73.4%	193	52.7%	46.4-58.7%	51



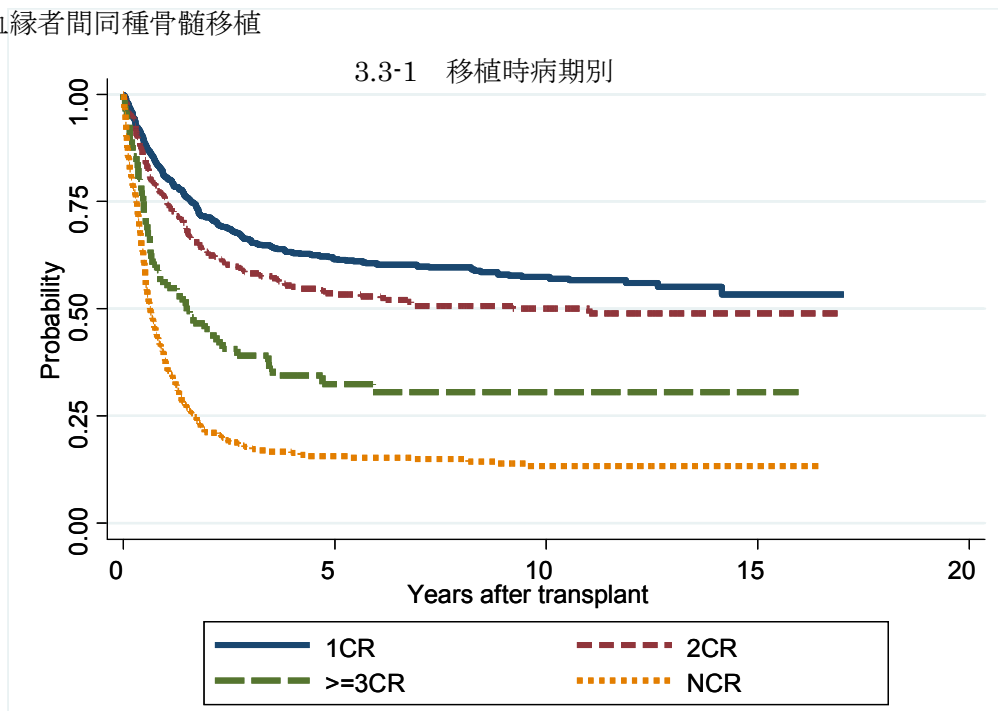
対象症例	症例数	移植後 1年			移植後 5年		
		生存率	95%信頼区間	観察症例数	生存率	95%信頼区間	観察症例数
① Rel-BMT	760	69.4%	66.0-72.6%	507	46.6%	42.8-50.3%	239
② Rel-PB	299	66.6%	60.8-71.7%	178	39.4%	32.8-45.9%	49
③ UR-BM	879	61.7%	58.5-64.8%	537	42.6%	39.1-46.0%	217
④ UR-CB	181	69.8%	62.2-76.1%	95	55.2%	46.1-63.4%	9



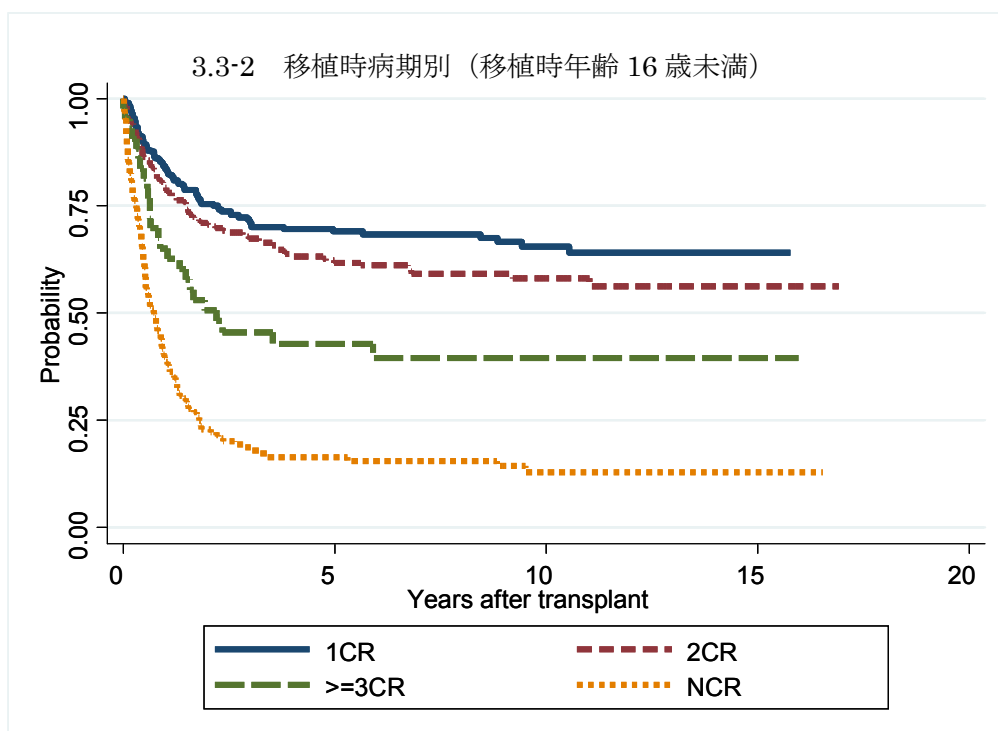
対象症例	症例数	移植後 1年			移植後 5年		
		生存率	95%信頼区間	観察症例数	生存率	95%信頼区間	観察症例数
① Rel-BMT	307	61.1%	55.4-66.4%	179	38.9%	33.0-44.8%	70
② Rel-PB	238	47.0%	40.4-53.2%	104	26.1%	19.6-33.1%	14
③ UR-BM	431	56.4%	51.5-61.0%	218	37.5%	31.9-43.1%	39
④ UR-CB	190	42.5%	35.0-49.7%	61	28.4%	20.8-36.5%	2



図 3.3 血縁者間同種骨髄移植

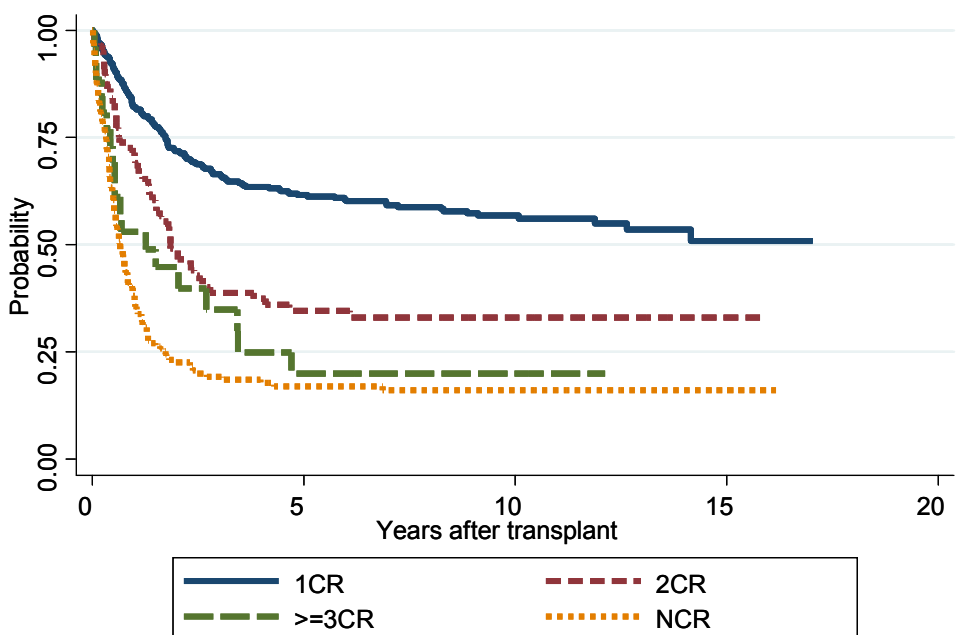


対象症例	症例数	移植後 1年			移植後 5年		
		生存率	95%信頼区間	観察症例数	生存率	95%信頼区間	観察症例数
① 1CR	949	80.7%	78.0-83.1%	736	61.6%	58.2-64.8%	373
② 2CR	353	75.7%	70.9-79.9%	261	53.2%	47.6-58.5%	143
③ >=3CR	76	56.3%	44.4-66.6%	41	32.5%	21.8-43.6%	17
④ NCR	408	37.6%	32.9-42.3%	150	15.7%	12.2-19.5%	45



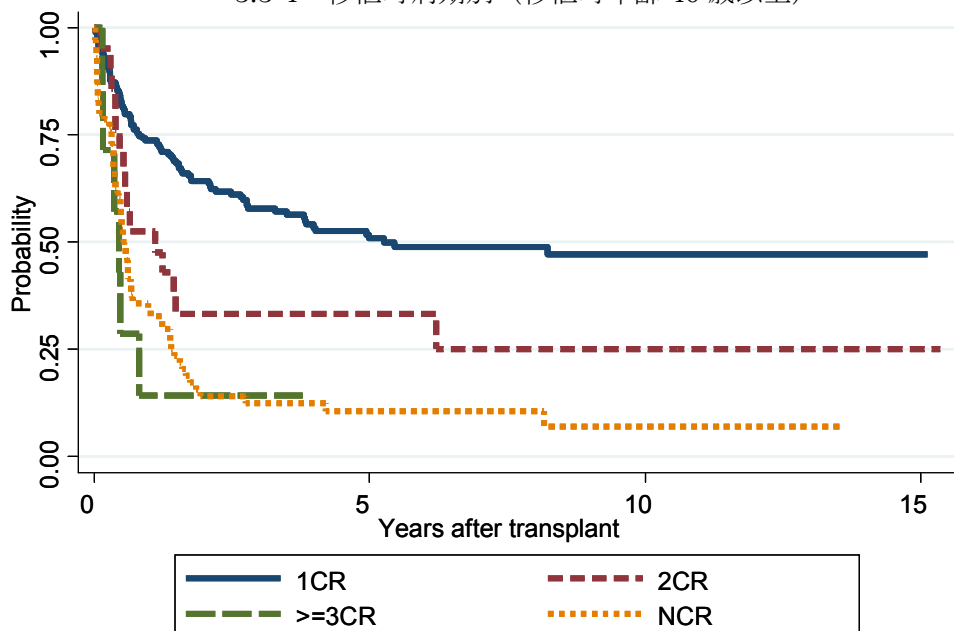
対象症例	症例数	移植後 1年			移植後 5年		
		生存率	95%信頼区間	観察症例数	生存率	95%信頼区間	観察症例数
① 1CR	283	83.6%	78.7-87.4%	227	69.0%	62.9-74.3%	127
② 2CR	242	79.3%	73.7-83.9%	191	61.6%	54.9-67.7%	113
③ >=3CR	43	65.1%	49.0-77.3%	27	42.8%	27.6-57.1%	13
④ NCR	168	39.2%	31.8-46.5%	65	16.4%	11.0-22.7%	20

3.3-3 移植時病期別（移植時年齢 16 歳以上 40 歳未満）



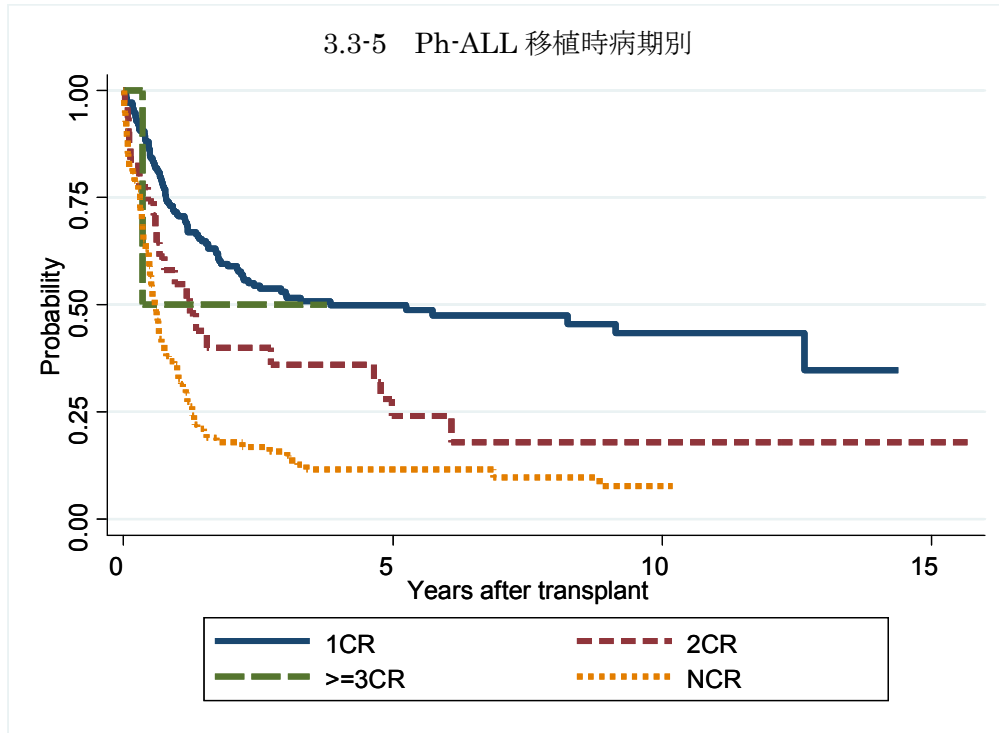
対象症例	症例数	移植後 1年			移植後 5年		
		生存率	95%信頼区間	観察症例数	生存率	95%信頼区間	観察症例数
① 1CR	461	82.1%	78.2-85.3%	367	61.6%	56.7-66.1%	188
② 2CR	90	71.5%	60.7-79.7%	59	34.6%	24.3-45.0%	24
③ >=3CR	26	52.9%	32.2-70.0%	13	19.9%	6.5-38.6%	4
④ NCR	170	37.5%	30.2-44.7%	61	17.0%	11.6-23.3%	20

3.3-4 移植時病期別（移植時年齢 40 歳以上）



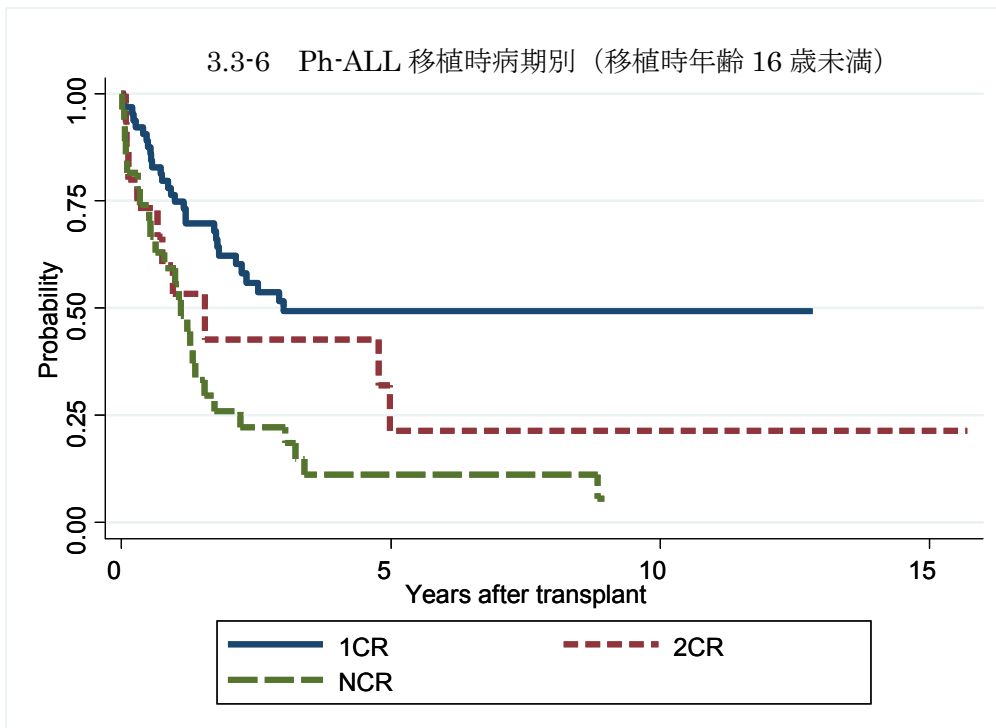
対象症例	症例数	移植後 1年			移植後 5年		
		生存率	95%信頼区間	観察症例数	生存率	95%信頼区間	観察症例数
① 1CR	205	73.8%	67.1-79.3%	143	50.8%	42.9-58.2%	59
② 2CR	21	52.4%	29.7-70.9%	11	33.3%	14.9-53.1%	6
③ >=3CR	7	14.3%	0.7-46.5%	1	.	.	.
④ NCR	70	34.2%	23.4-45.3%	23	10.6%	4.5-19.6%	5

3.3-5 Ph-ALL 移植時病期別



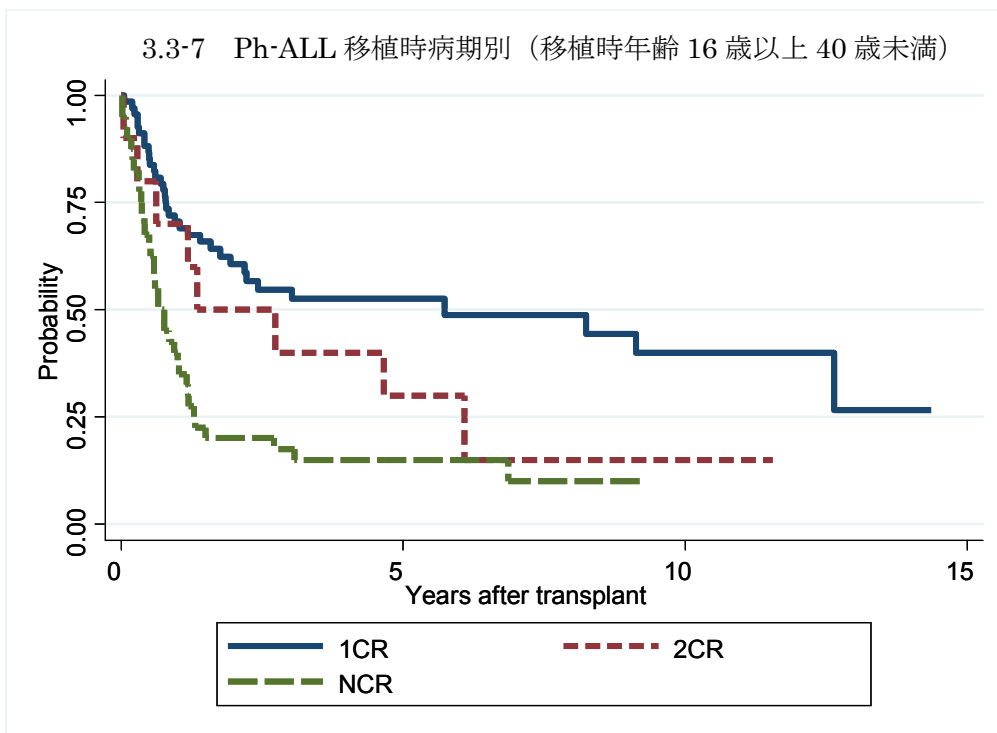
対象症例	症例数	移植後 1年			移植後 5年		
		生存率	95%信頼区間	観察症例数	生存率	95%信頼区間	観察症例数
① 1CR	210	71.1%	64.3-76.7%	142	49.9%	42.3-57.1%	47
② 2CR	31	54.8%	36.0-70.3%	17	24.0%	10.1-41.1%	6
③ >=3CR	2	50.0%	0.6-91.0%	1	.	.	.
④ NCR	95	34.7%	25.4-44.3%	33	11.6%	6.1-18.9%	8

3.3-6 Ph-ALL 移植時病期別 (移植時年齢 16 歳未満)



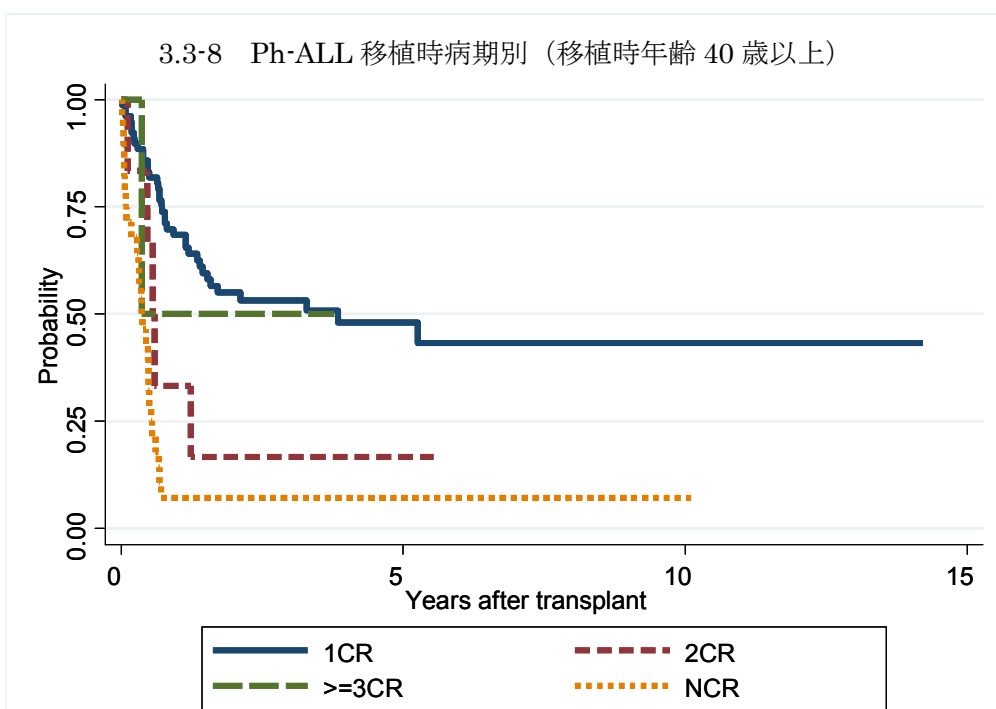
対象症例	症例数	移植後 1年			移植後 5年		
		生存率	95%信頼区間	観察症例数	生存率	95%信頼区間	観察症例数
① 1CR	64	74.8%	62.2-83.8%	46	49.3%	35.3-61.8%	19
② 2CR	15	53.3%	26.3-74.4%	8	21.3%	3.7-48.5%	2
③ NCR	27	59.3%	38.6-75.0%	16	11.1%	2.8-25.9%	2

3.3-7 Ph-ALL 移植時病期別 (移植時年齢 16 歳以上 40 歳未満)



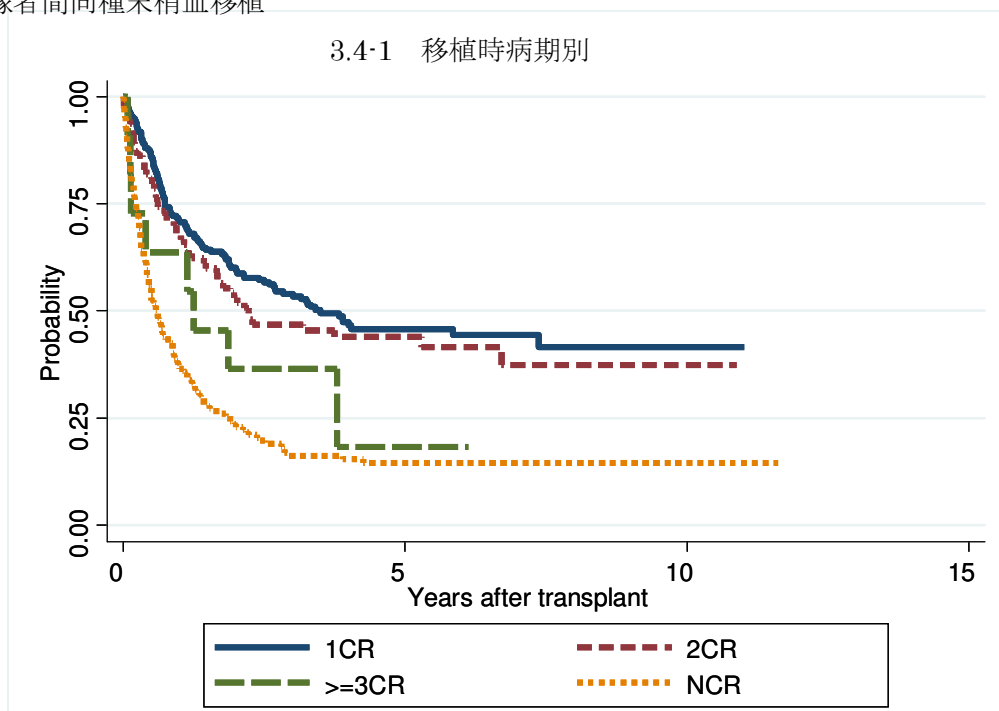
対象症例	症例数	移植後 1年			移植後 5年		
		生存率	95%信頼区間	観察症例数	生存率	95%信頼区間	観察症例数
① 1CR	68	70.6%	58.2-79.9%	46	52.6%	39.2-64.3%	15
② 2CR	10	70.0%	32.9-89.2%	7	30.0%	7.1-57.8%	3
③ NCR	40	37.5%	22.9-52.1%	15	15.0%	6.1-27.6%	5

3.3-8 Ph-ALL 移植時病期別 (移植時年齢 40 歳以上)

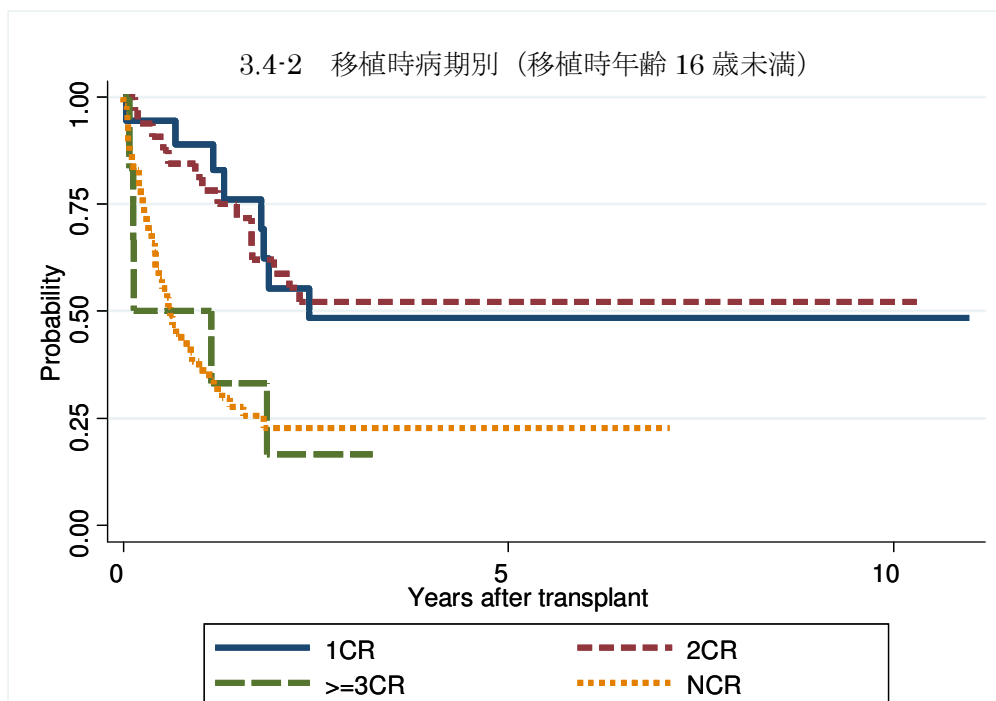


対象症例	症例数	移植後 1年			移植後 5年		
		生存率	95%信頼区間	観察症例数	生存率	95%信頼区間	観察症例数
① 1CR	78	68.5%	56.7-77.6%	49	48.1%	35.2-59.9%	13
② 2CR	6	33.3%	4.6-67.6%	2	16.7%	0.8-51.7%	1
③ >=3CR	2	50.0%	0.6-91.0%	1	.	.	.
④ NCR	28	7.1%	1.3-20.4%	2	7.1%	1.3-20.4%	1

図 3.4 血縁者間同種末梢血移植

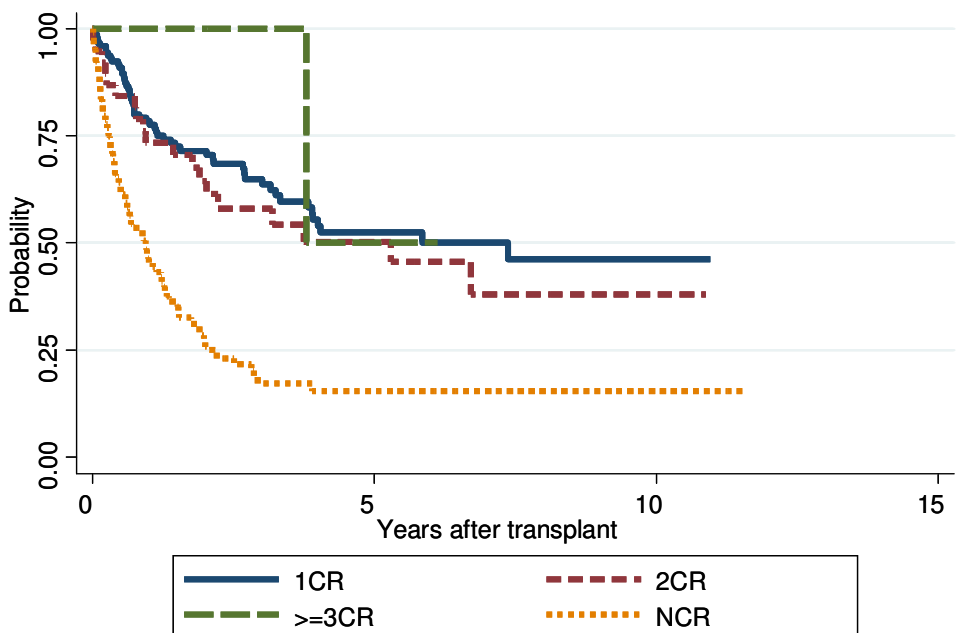


対象症例	症例数	移植後 1年			移植後 5年		
		生存率	95%信頼区間	観察症例数	生存率	95%信頼区間	観察症例数
① 1CR	296	71.0%	65.3-75.9%	187	45.8%	38.8-52.4%	41
② 2CR	94	67.8%	57.3-76.3%	61	43.9%	33.2-54.0%	21
③ >=3CR	11	63.6%	29.7-84.5%	7	18.2%	1.3-51.2%	1
④ NCR	224	36.8%	30.5-43.2%	78	14.5%	9.7-20.3%	15



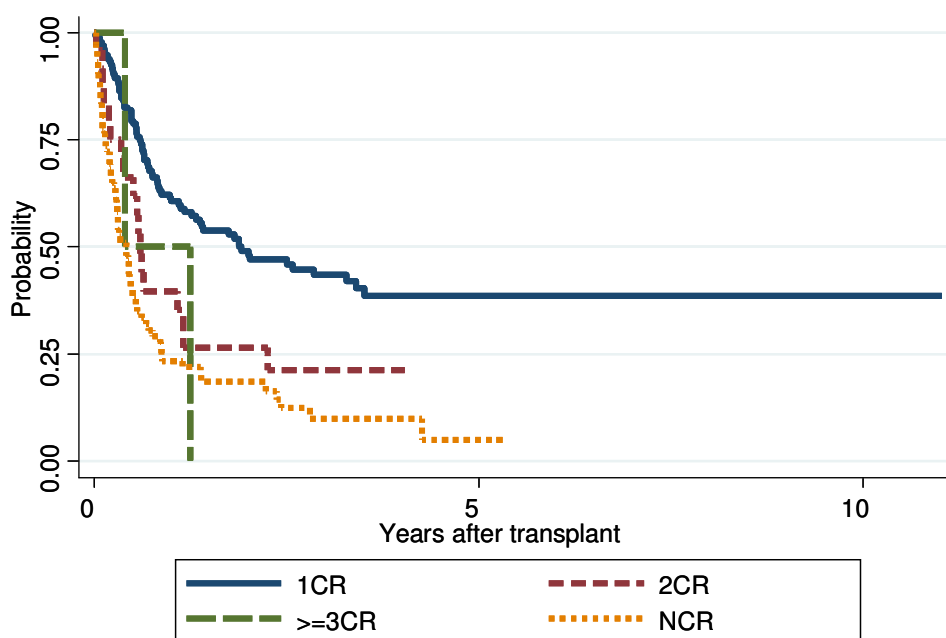
対象症例	症例数	移植後 1年			移植後 5年		
		生存率	95%信頼区間	観察症例数	生存率	95%信頼区間	観察症例数
① 1CR	18	88.9%	62.4-97.1%	15	48.4%	22.5-70.3%	3
② 2CR	32	81.3%	63.0-91.1%	26	52.2%	33.6-67.8%	10
③ >=3CR	6	50.0%	11.1-80.4%	3	.	.	.
④ NCR	48	36.2%	22.8-49.7%	17	22.7%	11.8-35.7%	5

3.4-3 移植時病期別（移植時年齢 16 歳以上 40 歳未満）



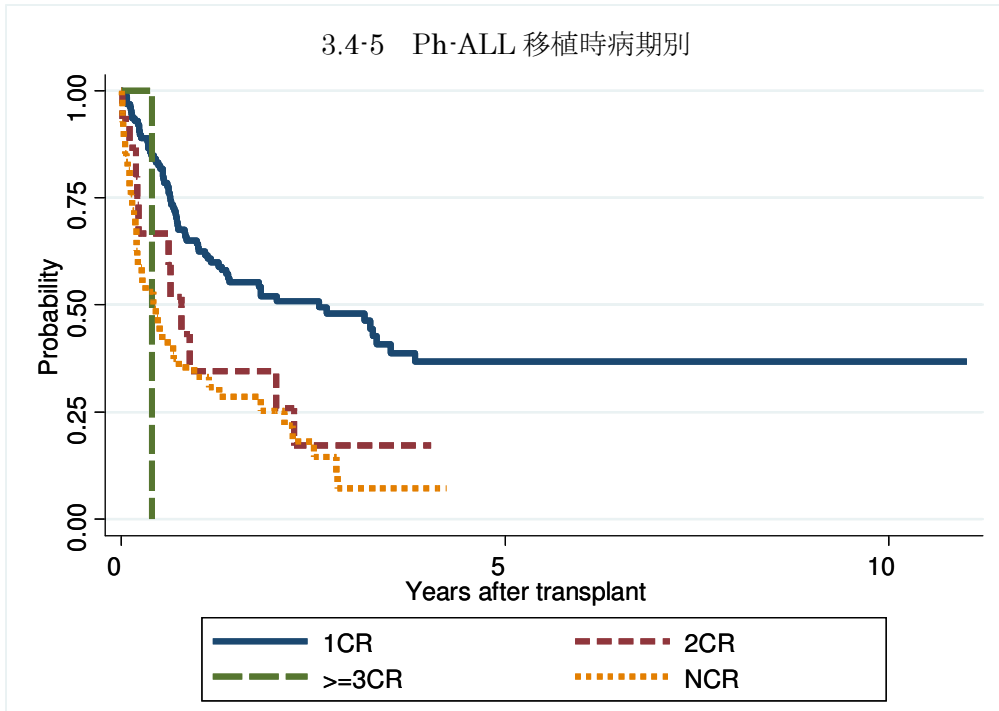
対象症例	症例数	移植後 1年			移植後 5年		
		生存率	95%信頼区間	観察症例数	生存率	95%信頼区間	観察症例数
① 1CR	145	78.4%	70.5-84.4%	97	52.5%	41.9-62.0%	26
② 2CR	38	73.3%	56.1-84.7%	26	50.1%	31.9-65.9%	11
③ >=3CR	3	100.0%	.	3	50.0%	0.6-91.0%	1
④ NCR	104	46.4%	36.5-55.7%	45	15.6%	8.5-24.5%	9

3.4-4 移植時病期別（移植時年齢 40 歳以上）



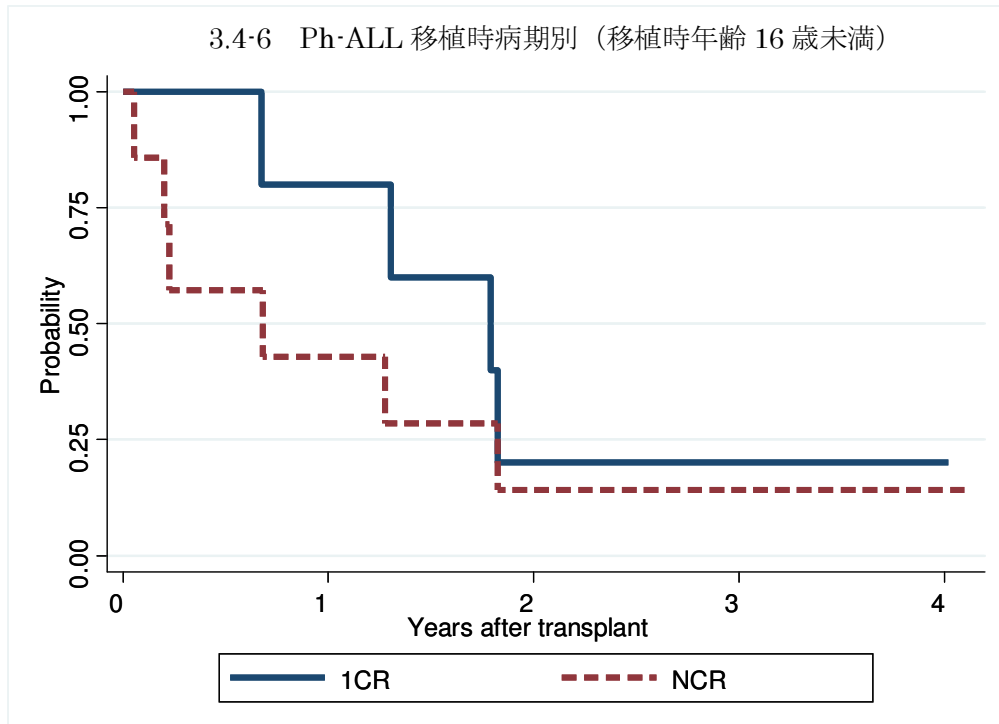
対象症例	症例数	移植後 1年			移植後 5年		
		生存率	95%信頼区間	観察症例数	生存率	95%信頼区間	観察症例数
① 1CR	133	60.6%	51.6-68.4%	74	38.7%	29.1-48.1%	12
② 2CR	24	39.7%	20.3-58.6%	9	.	.	.
③ >=3CR	2	50.0%	0.6-91.0%	1	.	.	.
④ NCR	72	23.3%	14.2-33.7%	16	4.9%	0.6-17.1%	1

3.4-5 Ph-ALL 移植時病期別



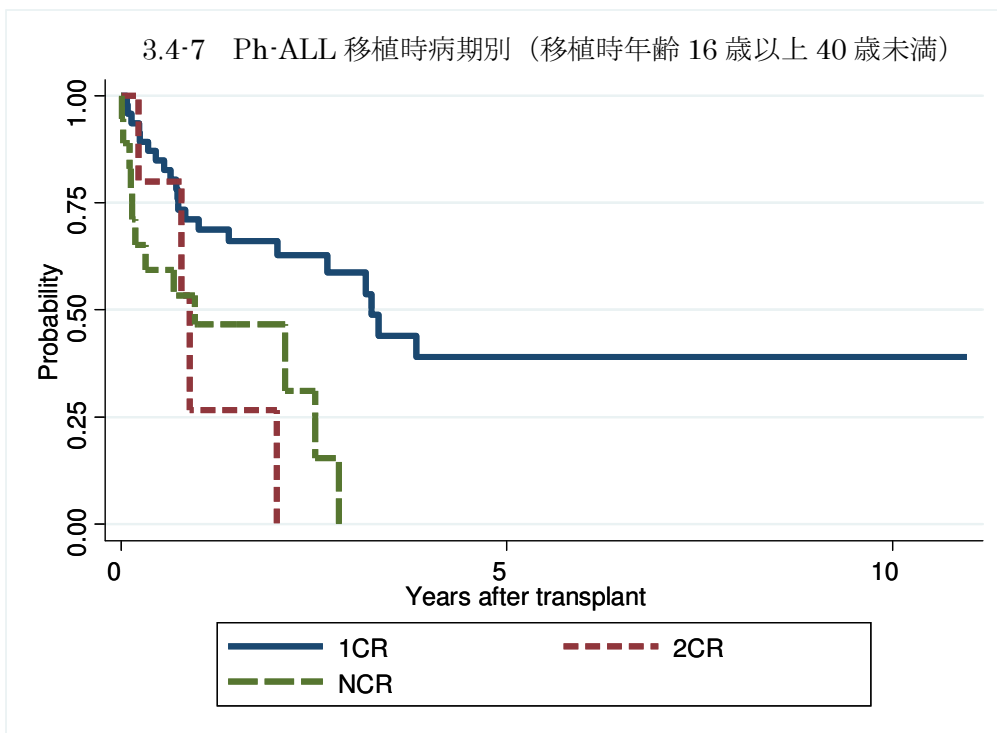
対象症例	症例数	移植後 1年			移植後 5年		
		生存率	95%信頼区間	観察症例数	生存率	95%信頼区間	観察症例数
①	1CR	63.4%	54.2-71.3%	73	36.8%	26.2-47.4%	10
②	2CR	34.6%	11.5-59.3%	4	.	.	.
③	>=3CR	.	.	.	.	.	.
④	NCR	33.3%	20.9-46.1%	15	.	.	.

3.4-6 Ph-ALL 移植時病期別 (移植時年齢 16 歳未満)



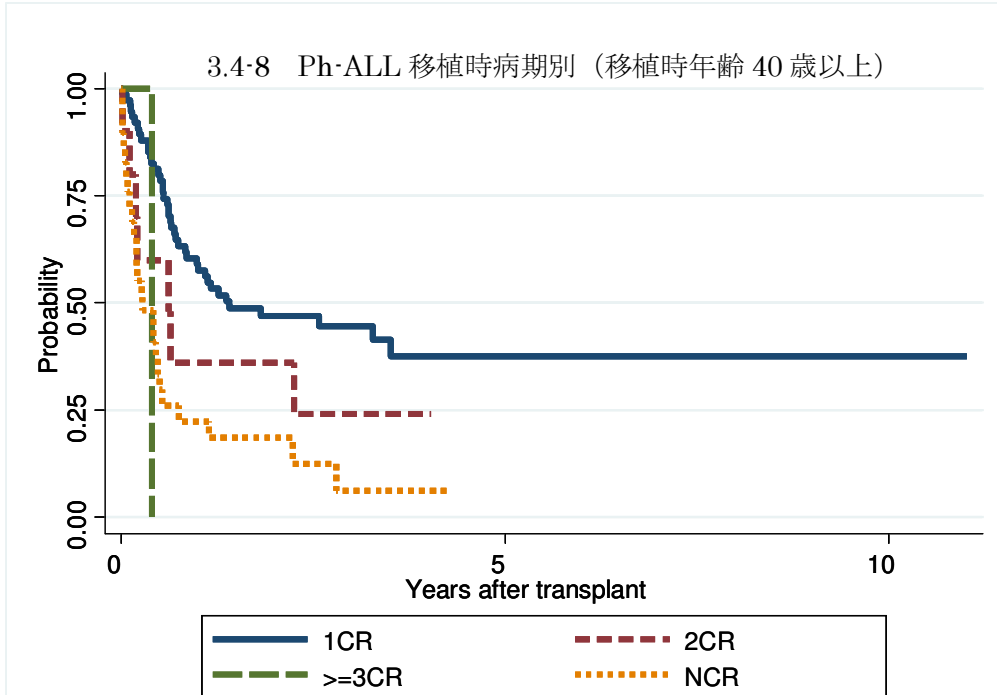
対象症例	症例数	移植後 1年			移植後 5年		
		生存率	95%信頼区間	観察症例数	生存率	95%信頼区間	観察症例数
①	1CR	80.0%	20.4-96.9%	4	.	.	.
②	NCR	42.9%	9.8-73.4%	3	.	.	.

3.4-7 Ph-ALL 移植時病期別 (移植時年齢 16 歳以上 40 歳未満)



対象症例	症例数	移植後 1年			移植後 5年			
		生存率	95%信頼区間	観察症例数	生存率	95%信頼区間	観察症例数	
①	1CR	47	71.2%	55.6-82.2%	29	39.1%	20.8-57.0%	4
②	2CR	5	26.7%	1.0-68.6%	1	.	.	.
③	NCR	18	46.7%	22.3-67.9%	6	.	.	.

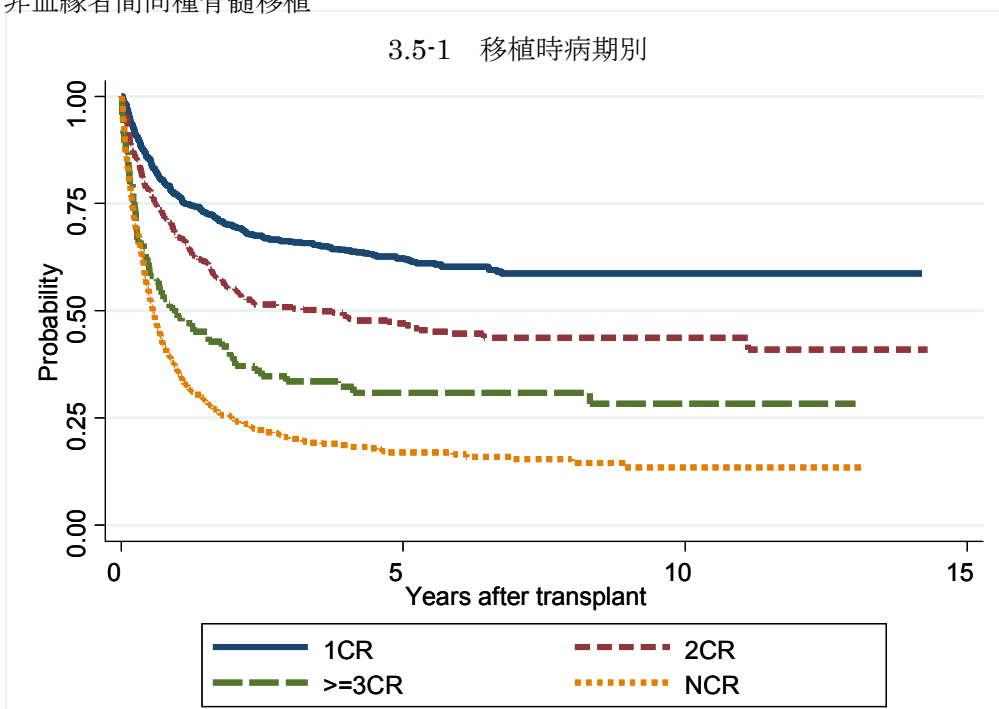
3.4-8 Ph-ALL 移植時病期別 (移植時年齢 40 歳以上)



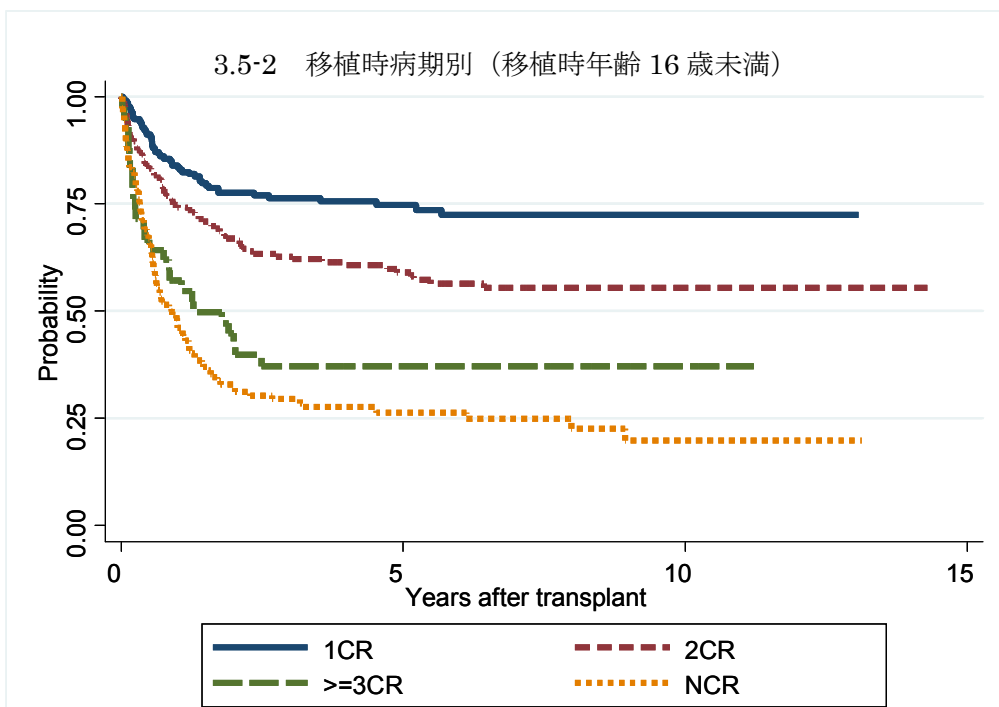
対象症例	症例数	移植後 1年			移植後 5年			
		生存率	95%信頼区間	観察症例数	生存率	95%信頼区間	観察症例数	
①	1CR	75	57.6%	45.4-68.0%	40	37.6%	24.4-50.8%	6
②	2CR	10	36.0%	9.0-64.8%	3	.	.	.
③	>=3CR	1	.	.	.	.	.	.
④	NCR	29	22.3%	9.2-38.9%	6	.	.	.



図 3.5 非血縁者間同種骨髄移植

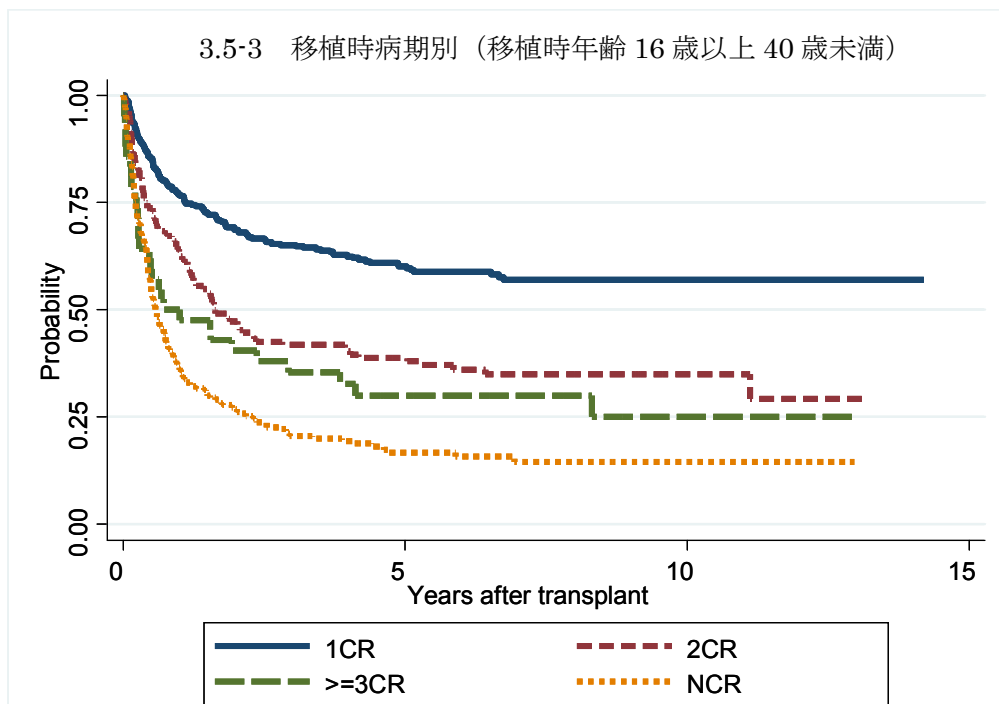


対象症例	症例数	移植後 1年			移植後 5年		
		生存率	95%信頼区間	観察症例数	生存率	95%信頼区間	観察症例数
① 1CR	940	77.0%	74.1-79.6%	659	62.2%	58.6-65.6%	244
② 2CR	410	67.6%	62.8-72.0%	267	47.1%	41.9-52.1%	123
③ >=3CR	93	48.3%	37.9-58.0%	44	30.9%	21.6-40.7%	20
④ NCR	501	35.9%	31.7-40.2%	168	16.9%	13.5-20.7%	44



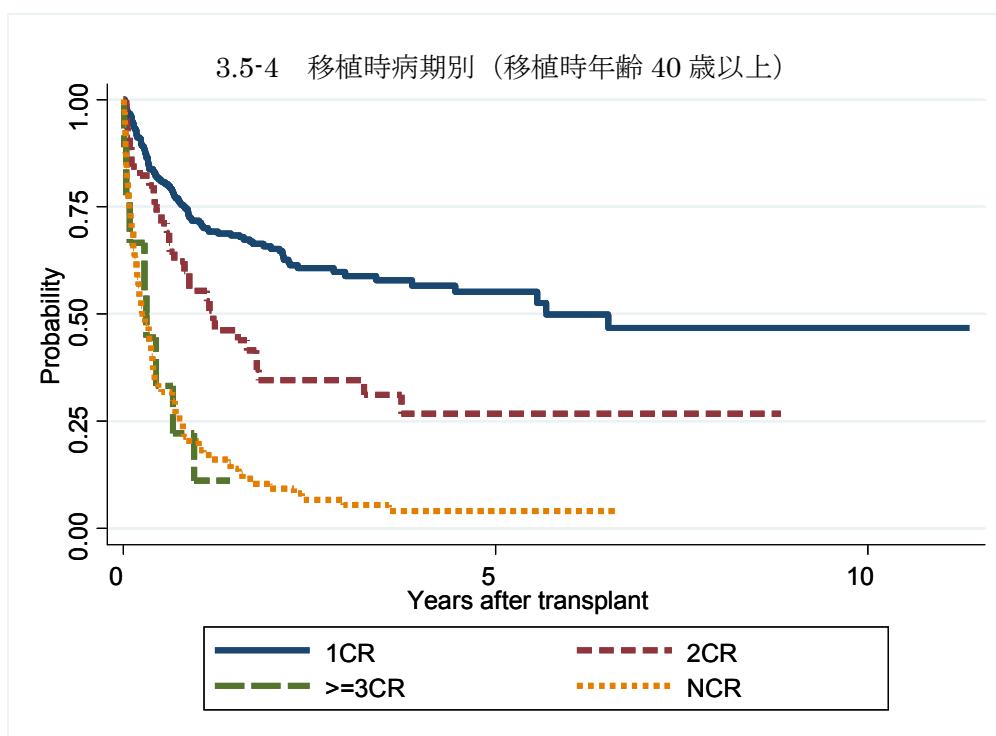
対象症例	症例数	移植後 1年			移植後 5年		
		生存率	95%信頼区間	観察症例数	生存率	95%信頼区間	観察症例数
① 1CR	208	84.0%	78.2-88.4%	163	74.7%	67.7-80.4%	72
② 2CR	193	74.7%	67.9-80.3%	140	59.0%	51.3-65.9%	71
③ >=3CR	42	57.1%	40.9-70.4%	23	37.1%	22.7-51.6%	11
④ NCR	146	46.9%	38.5-54.8%	63	26.4%	19.0-34.3%	20

3.5-3 移植時病期別（移植時年齢 16 歳以上 40 歳未満）



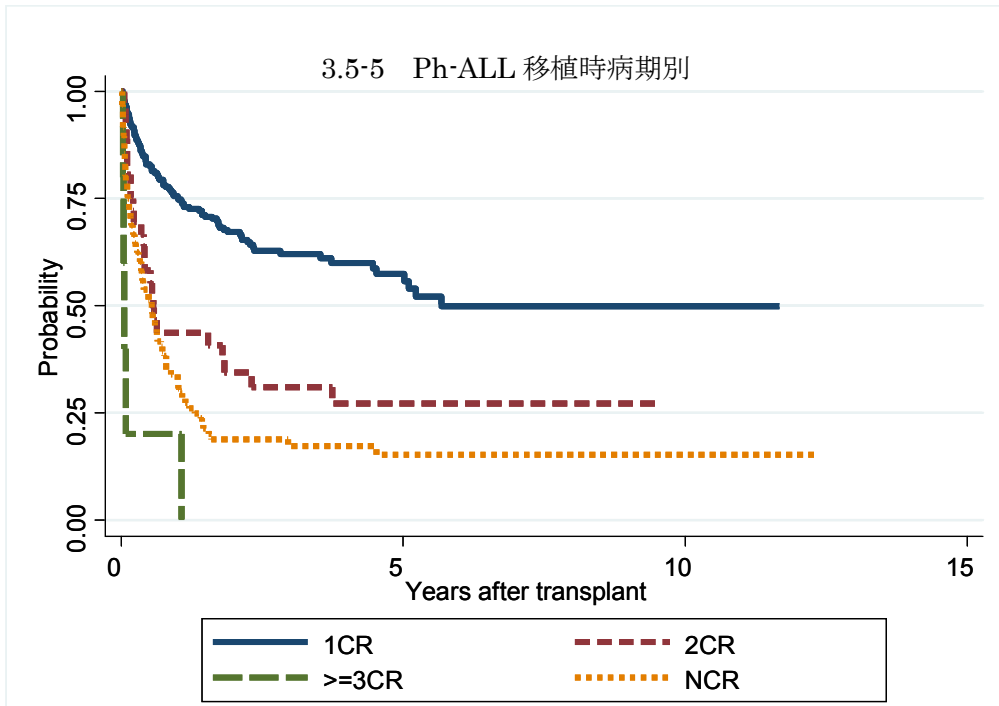
対象症例	症例数	移植後 1年			移植後 5年		
		生存率	95%信頼区間	観察症例数	生存率	95%信頼区間	観察症例数
① 1CR	457	76.9%	72.7-80.5%	325	60.1%	55.0-64.9%	140
② 2CR	172	62.9%	55.2-69.7%	105	38.8%	31.1-46.3%	46
③ >=3CR	42	47.6%	32.1-61.6%	20	30.0%	16.8-44.3%	9
④ NCR	250	36.0%	30.1-42.0%	86	16.7%	11.9-22.2%	22

3.5-4 移植時病期別（移植時年齢 40 歳以上）



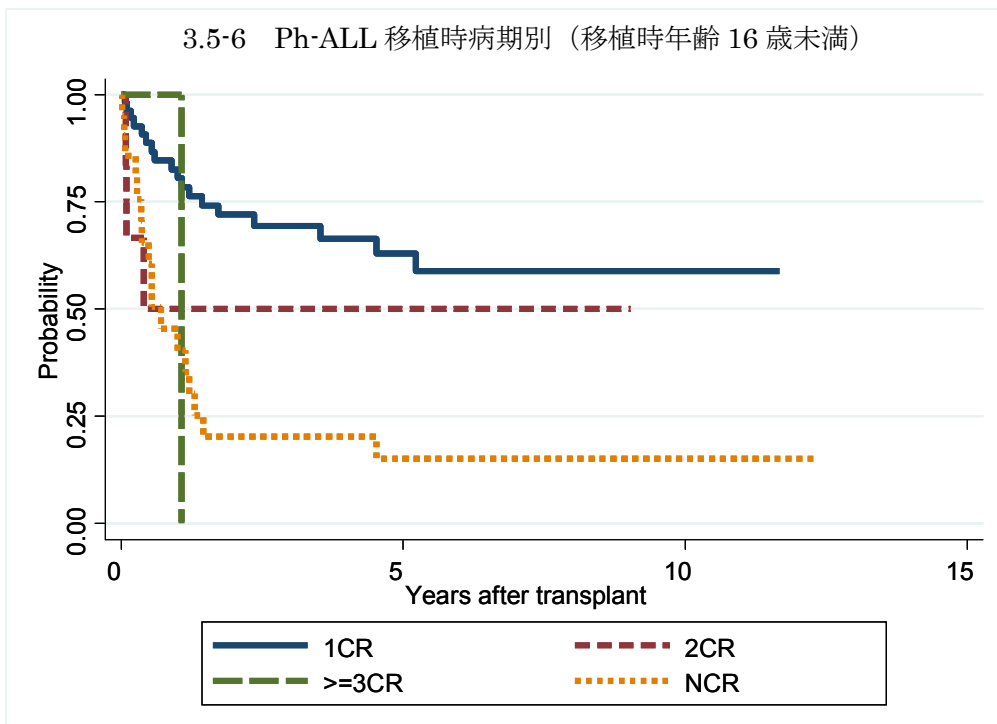
対象症例	症例数	移植後 1年			移植後 5年		
		生存率	95%信頼区間	観察症例数	生存率	95%信頼区間	観察症例数
① 1CR	275	71.8%	65.9-76.9%	173	55.2%	47.3-62.3%	32
② 2CR	45	55.4%	39.8-68.5%	25	26.7%	13.6-41.8%	5
③ >=3CR	9	11.1%	0.6-38.8%	1	.	.	.
④ NCR	105	20.3%	13.0-28.8%	19	4.1%	1.2-10.0%	2

3.5-5 Ph-ALL 移植時病期別



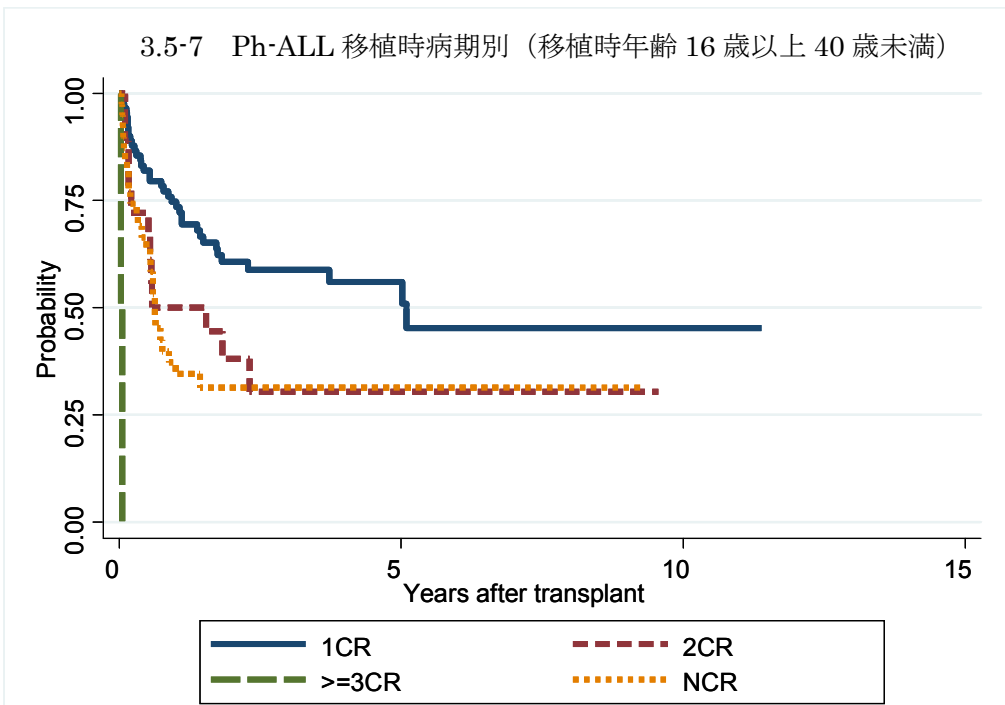
対象症例	症例数	移植後 1年			移植後 5年		
		生存率	95%信頼区間	観察症例数	生存率	95%信頼区間	観察症例数
① 1CR	275	75.6%	70.0-80.4%	180	57.5%	49.7-64.5%	34
② 2CR	36	43.7%	27.1-59.0%	15	27.2%	13.3-43.1%	5
③ >=3CR	5	20.0%	0.8-58.2%	1	.	.	.
④ NCR	97	32.9%	23.6-42.5%	30	15.3%	8.4-24.1%	8

3.5-6 Ph-ALL 移植時病期別 (移植時年齢 16 歳未満)



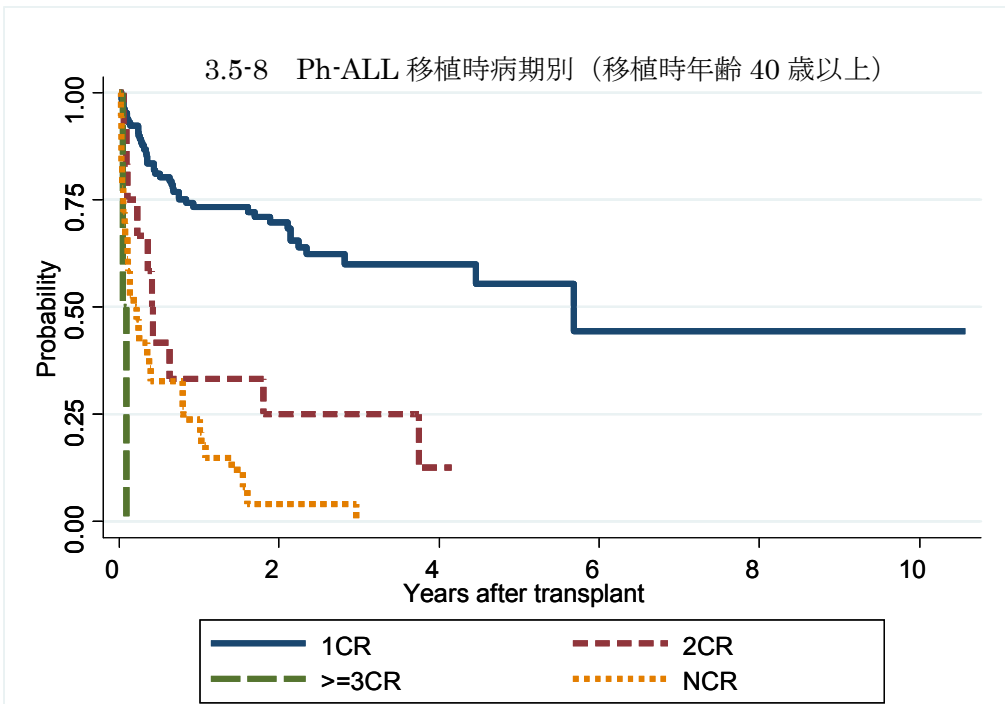
対象症例	症例数	移植後 1年			移植後 5年		
		生存率	95%信頼区間	観察症例数	生存率	95%信頼区間	観察症例数
① 1CR	55	82.6%	69.1-90.6%	40	63.0%	46.7-75.6%	15
② 2CR	6	50.0%	11.1-80.4%	2	50.0%	11.1-80.4%	1
③ >=3CR	1	100.0%	.	1	.	.	.
④ NCR	21	45.4%	23.4-65.1%	9	15.1%	3.8-33.7%	3

3.5-7 Ph-ALL 移植時病期別 (移植時年齢 16 歳以上 40 歳未満)



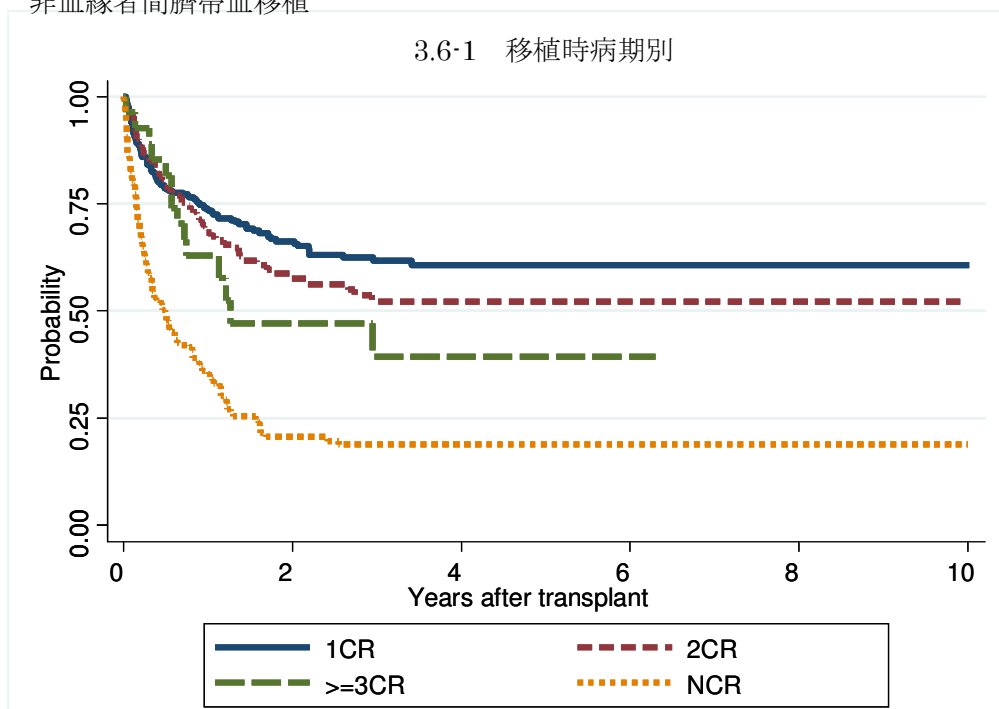
対象症例	症例数	移植後 1年			移植後 5年		
		生存率	95%信頼区間	観察症例数	生存率	95%信頼区間	観察症例数
① 1CR	90	74.7%	64.1-82.6%	59	55.9%	43.2-66.9%	11
② 2CR	18	50.0%	25.9-70.1%	9	30.5%	10.9-52.9%	4
③ >=3CR	2	.	.	.	.	.	.
④ NCR	39	34.5%	20.1-49.5%	13	31.4%	17.4-46.4%	5

3.5-8 Ph-ALL 移植時病期別 (移植時年齢 40 歳以上)

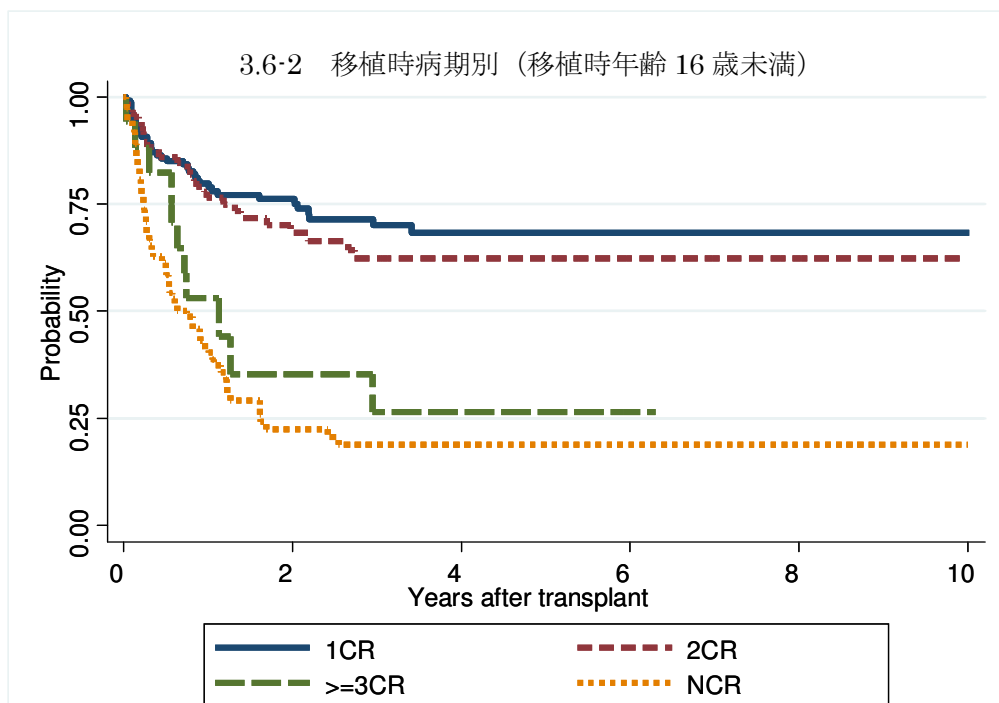


対象症例	症例数	移植後 1年			移植後 5年		
		生存率	95%信頼区間	観察症例数	生存率	95%信頼区間	観察症例数
① 1CR	130	73.4%	64.6-80.3%	80	55.4%	41.6-67.2%	8
② 2CR	12	33.3%	10.3-58.8%	4	.	.	.
③ >=3CR	2	.	.	.	.	.	.
④ NCR	37	23.8%	11.4-38.8%	8	.	.	.

図 3.6 非血縁者間臍帯血移植

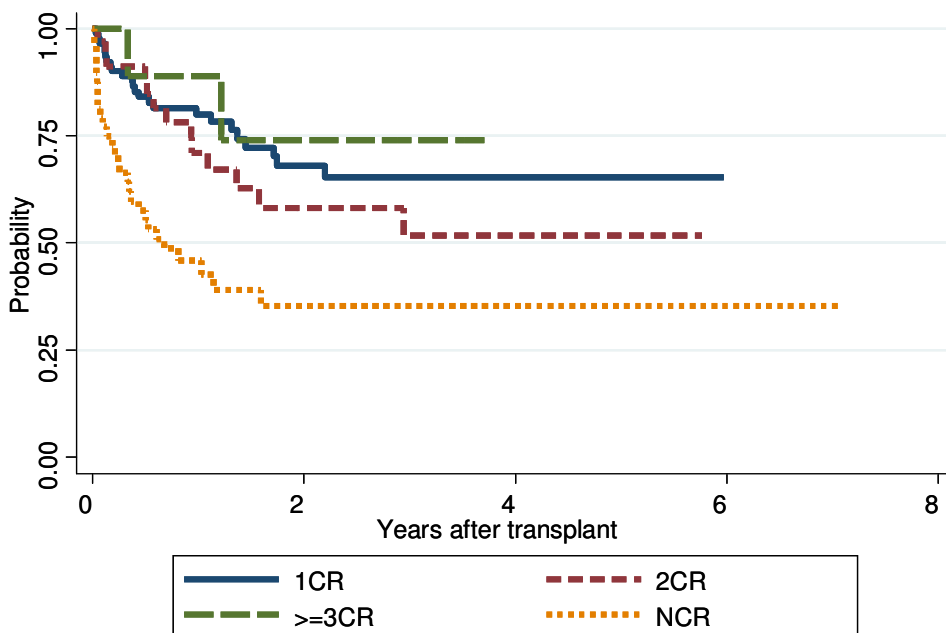


対象症例	症例数	移植後 1年			移植後 5年		
		生存率	95%信頼区間	観察症例数	生存率	95%信頼区間	観察症例数
① 1CR	336	73.7%	68.4-78.2%	195	60.6%	53.9-66.7%	29
② 2CR	152	68.2%	59.7-75.2%	82	52.2%	42.4-61.1%	19
③ >=3CR	27	63.0%	42.1-78.1%	14	39.4%	18.1-60.1%	2
④ NCR	179	35.9%	28.8-43.1%	55	18.8%	12.8-25.6%	9



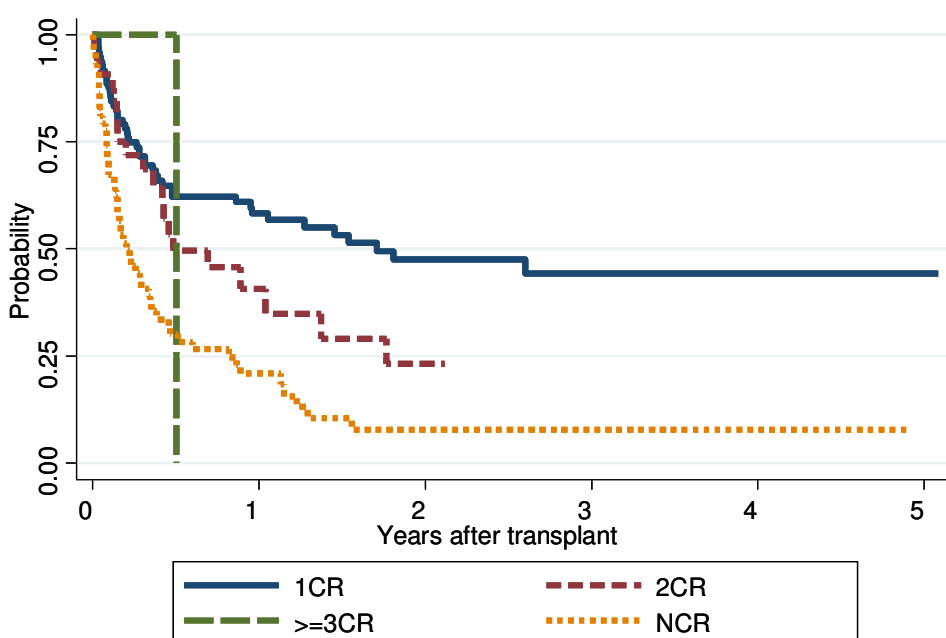
対象症例	症例数	移植後 1年			移植後 5年		
		生存率	95%信頼区間	観察症例数	生存率	95%信頼区間	観察症例数
① 1CR	149	79.6%	72.0-85.4%	101	68.2%	58.4-76.2%	25
② 2CR	86	76.4%	65.5-84.3%	54	62.2%	49.2-72.7%	17
③ >=3CR	17	52.9%	27.6-73.0%	7	26.5%	7.1-51.3%	2
④ NCR	73	41.7%	30.3-52.8%	29	18.8%	10.2-29.2%	5

3.6-3 移植時病期別（移植時年齢 16 歳以上 40 歳未満）



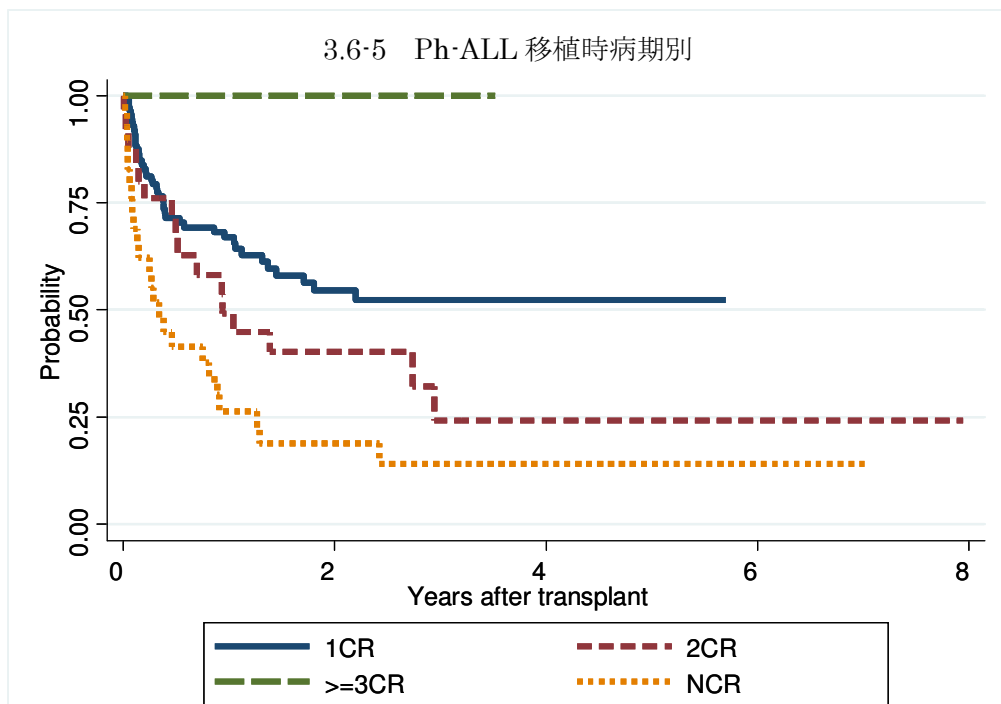
対象症例	症例数	移植後 1年			移植後 5年		
		生存率	95%信頼区間	観察症例数	生存率	95%信頼区間	観察症例数
① 1CR	90	80.1%	69.8-87.1%	52	65.4%	51.8-76.0%	3
② 2CR	34	71.1%	51.5-83.8%	20	51.7%	30.1-69.6%	2
③ >=3CR	9	88.9%	43.3-98.4%	7	.	.	.
④ NCR	48	46.0%	31.1-59.6%	15	35.2%	20.4-50.4%	4

3.6-4 移植時病期別（移植時年齢 40 歳以上）



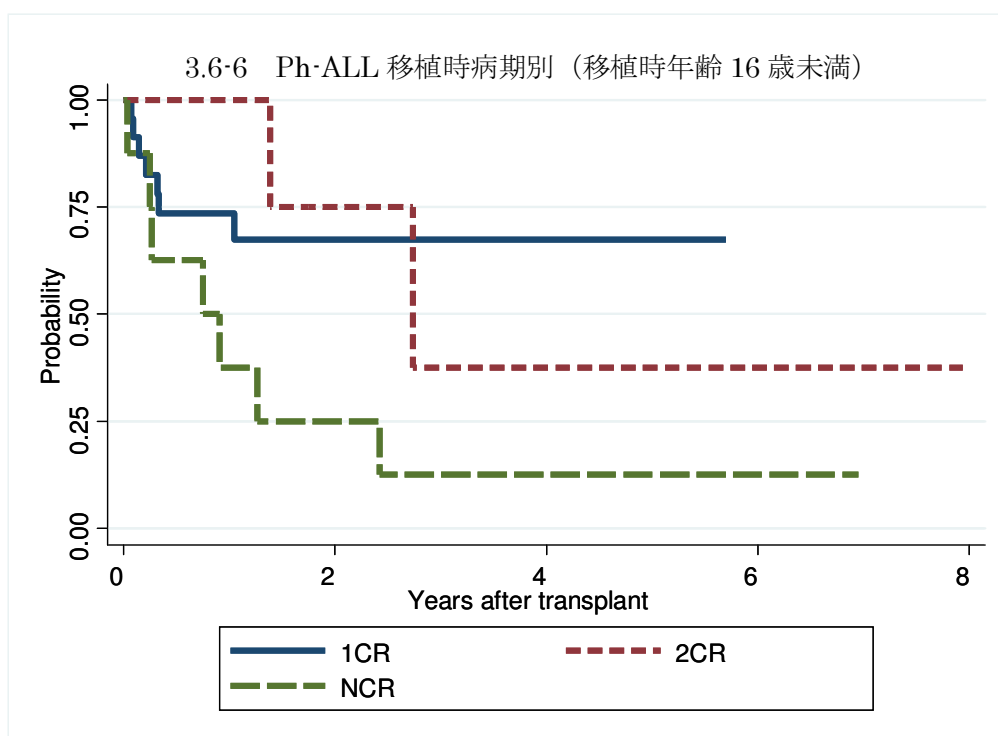
対象症例	症例数	移植後 1年			移植後 5年		
		生存率	95%信頼区間	観察症例数	生存率	95%信頼区間	観察症例数
① 1CR	97	58.2%	47.2-67.7%	42	44.2%	31.6-56.0%	1
② 2CR	32	40.7%	22.2-58.4%	8	.	.	.
③ >=3CR	1	.	.	.	.	.	.
④ NCR	58	21.0%	11.5-32.4%	11	.	.	.

3.6-5 Ph-ALL 移植時病期別



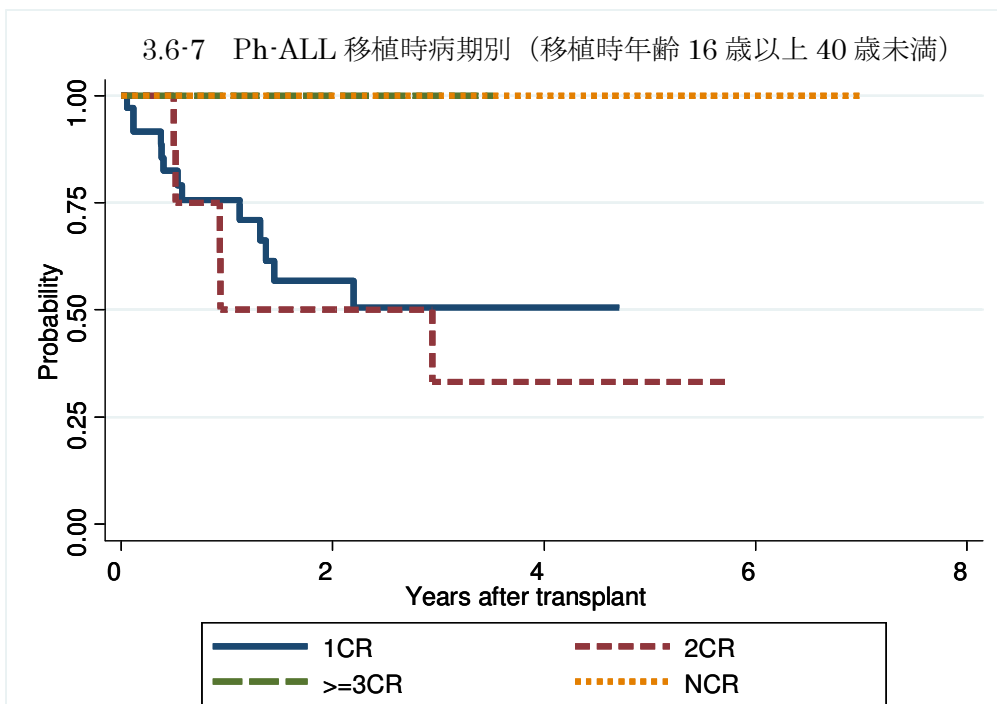
対象症例	症例数	移植後 1年			移植後 5年		
		生存率	95%信頼区間	観察症例数	生存率	95%信頼区間	観察症例数
① 1CR	112	66.9%	56.9-75.0%	55	52.4%	40.7-62.8%	2
② 2CR	25	49.2%	28.0-67.3%	11	24.1%	7.2-46.3%	2
③ >=3CR	1	100.0%	.	1	.	.	.
④ NCR	29	26.3%	11.9-43.3%	7	14.1%	4.1-30.2%	2

3.6-6 Ph-ALL 移植時病期別 (移植時年齢 16 歳未満)



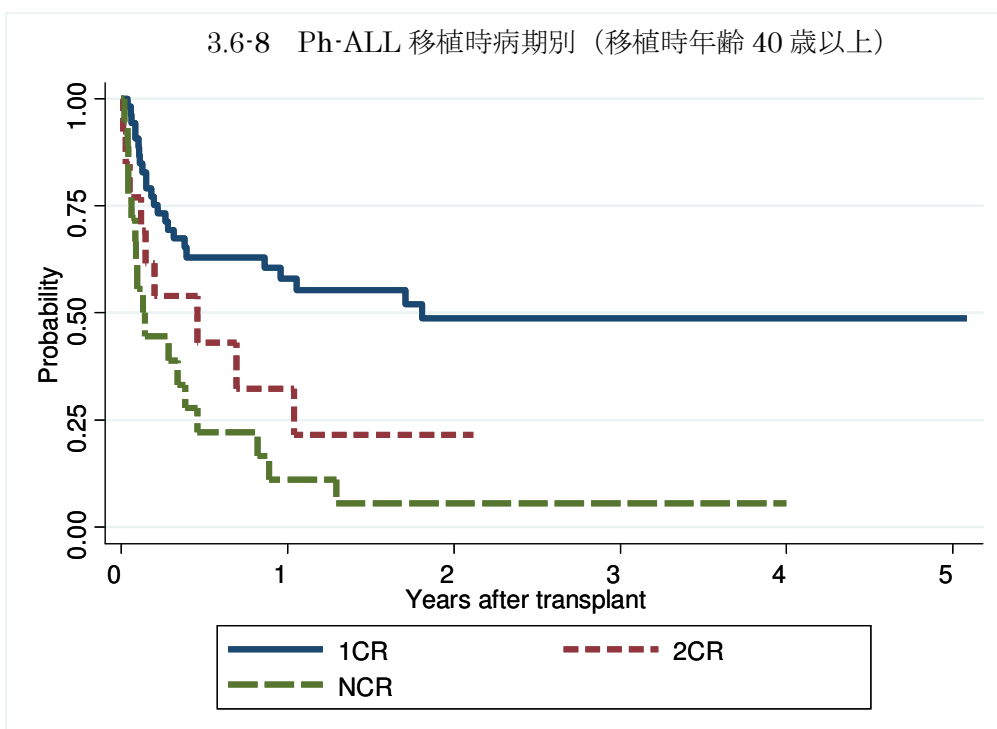
対象症例	症例数	移植後 1年			移植後 5年		
		生存率	95%信頼区間	観察症例数	生存率	95%信頼区間	観察症例数
① 1CR	23	73.4%	50.1-87.1%	12	67.3%	42.8-83.1%	1
② 2CR	4	100.0%	.	3	37.5%	1.1-80.8%	1
③ NCR	8	37.5%	8.7-67.4%	3	12.5%	0.7-42.3%	1

3.6-7 Ph-ALL 移植時病期別 (移植時年齢 16 歳以上 40 歳未満)



対象症例	症例数	移植後 1年			移植後 5年		
		生存率	95%信頼区間	観察症例数	生存率	95%信頼区間	観察症例数
① 1CR	36	75.6%	56.9-87.1%	20	.	.	.
② 2CR	8	50.0%	15.2-77.5%	4	33.3%	5.6-65.8%	1
③ >=3CR	1	100.0%	.	1	.	.	.
④ NCR	3	100.0%	.	3	100.0%	.	1

3.6-8 Ph-ALL 移植時病期別 (移植時年齢 40 歳以上)



対象症例	症例数	移植後 1年			移植後 5年		
		生存率	95%信頼区間	観察症例数	生存率	95%信頼区間	観察症例数
① 1CR	53	58.0%	42.9-70.4%	23	48.8%	33.1-62.8%	1
② 2CR	13	32.3%	8.6-59.4%	3	.	.	.
③ NCR	18	11.1%	1.9-29.8%	2	.	.	.